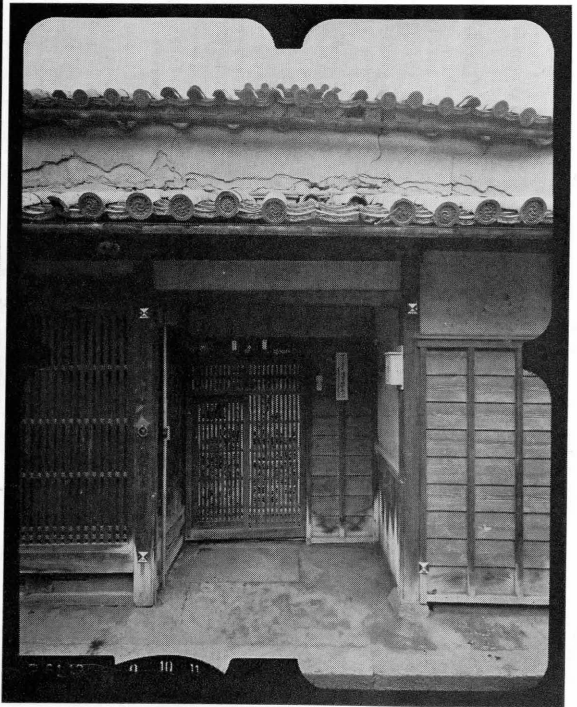
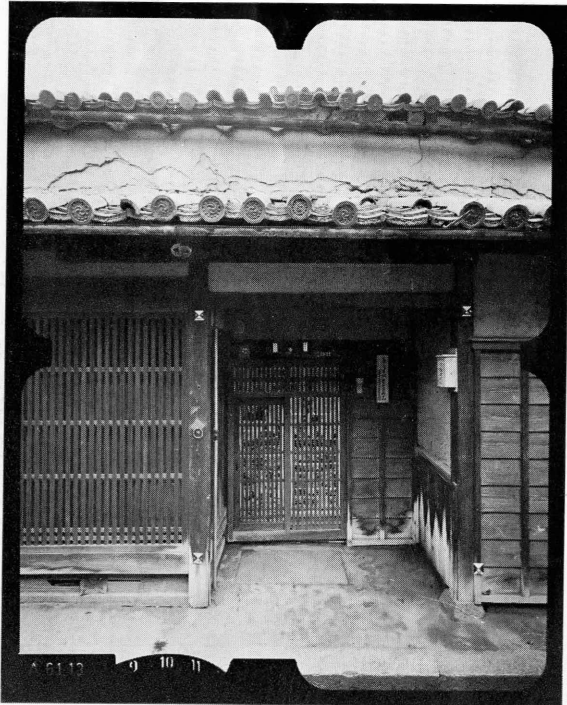
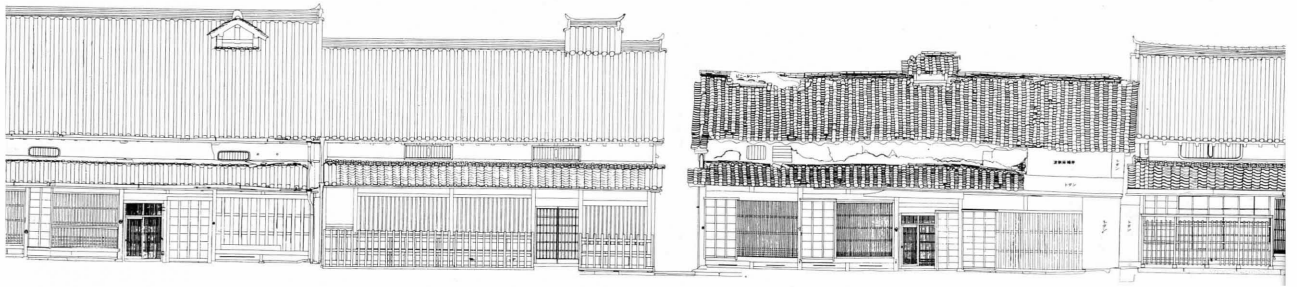
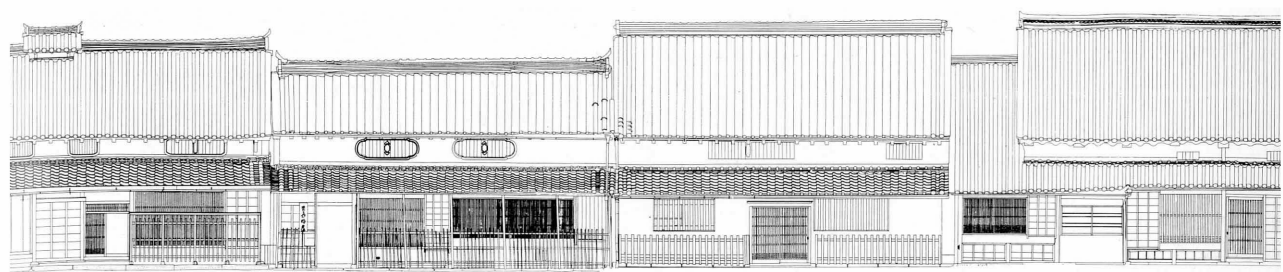


平城宮跡第78次南調査内裏井戸



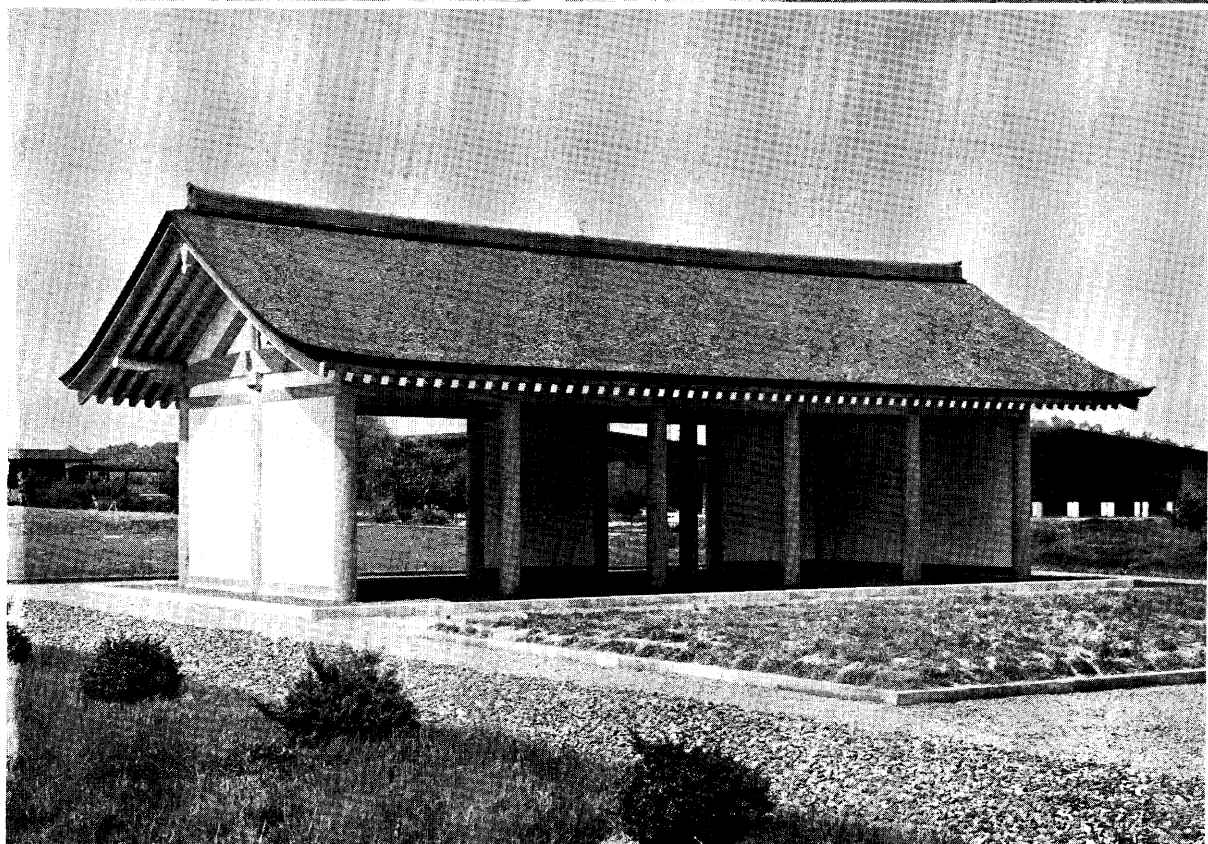
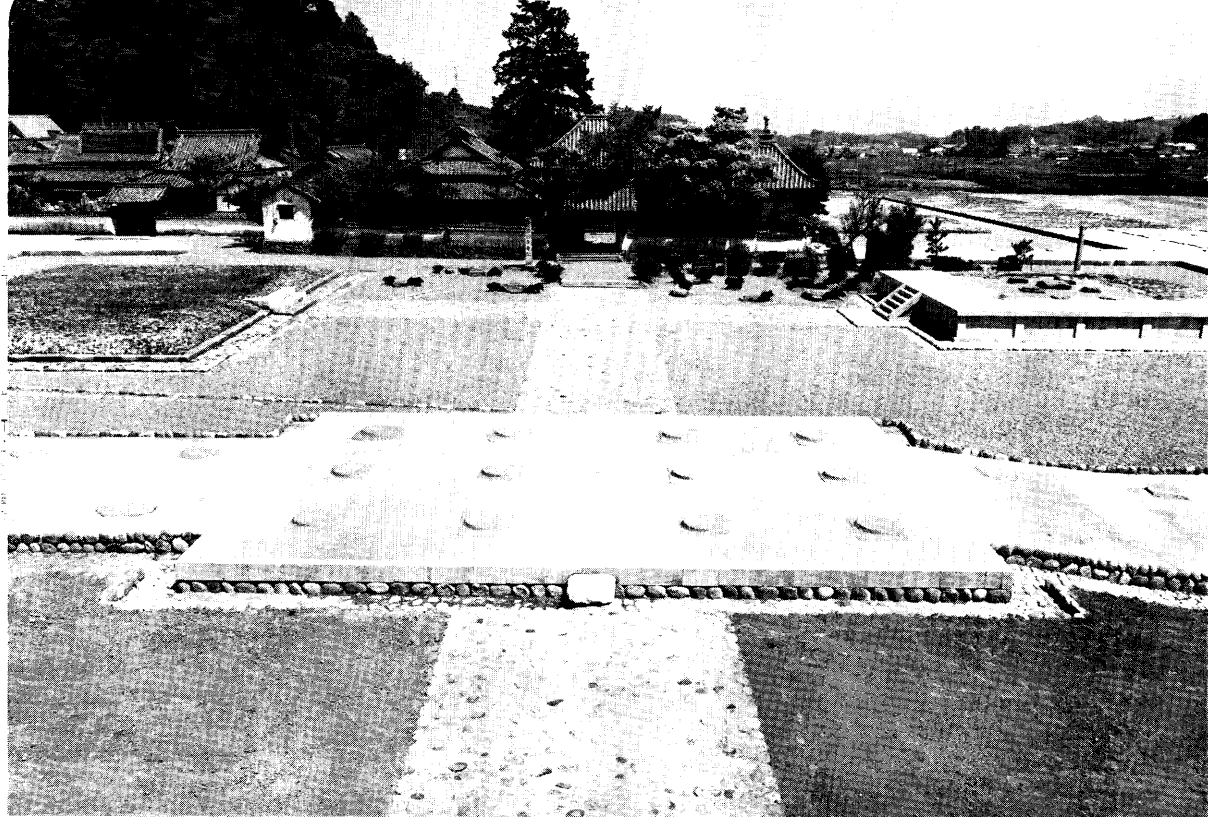
今井町の町並写真測量



0 5 10m



解説は本文 20頁



川原寺整備状況・中門・塔・西金堂(上) 平城宮跡宮内省南殿復原建物(下)



三笠中学校・左京三条二坊調査遺構(上) 朱雀大路調査状況(下)

坂田寺跡出土軒瓦(上) 坂田寺跡井戸(下左) 川原寺跡調査回廊暗渠(下右)