

楚國有長木  
右邊

百有言性冷然知此木為

難過

香

燕以泥河米

後國竹野都華野綿絲古

蜀

在

山

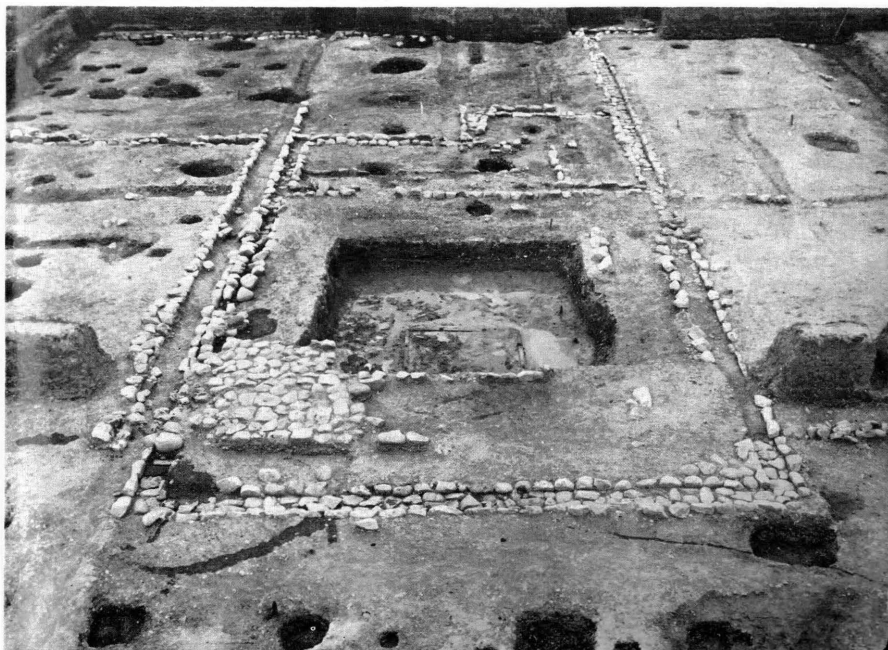
木

八



平城宮跡第22次調査北地区 井戸

平城宮跡第22次調査南地区 井戸





平城宮跡第14次調査出土弥生式土器

秋篠寺木札

國 像 抄 卷第九 卷末

地藏菩薩立像

春覺寺地藏菩薩立像台座墨書