

## IV 資料紹介

### 中城遺跡出土銭について

橋 本 久 和

北昭和台町313-1の個人住宅建設工事中に出土した古銭については、『嶋上遺跡群20』に概要をまとめた。その後、銭種の判明したものもあり、改めて整理概要を紹介する。

出土古銭は60種類、5,901枚を数え（表2・図版10・11）、唐銭が544枚（9.2%）、五代十国銭が23枚（0.4%）、北宋銭が5157枚（87.4%）、南宋銭が147枚（2.5%）、高麗銭・金銭・元銭が13枚（0.2%）、不明17枚（0.3%）である。これとは別に、薬紐の残るものなど395枚（図版12）を固まりのまま保存した。

背文が23銭種、258枚に確認され、主なものをまとめた（表1、図1・2）。淳熙元宝（114）以前は星と月がみられ、会昌5（845）年に補鑄された会昌開元銭（紀地銭）には鑄造地を示す背文字がある。106の「洛」は河南府洛陽（河南省洛陽）、107の「潭」は江南道潭州（湖南省長沙）、108の「京」は京兆府（陝西省西安）、109の「潤」は江南道潤州（江蘇省鎮江）である。なお、101は表面の「宝」下に星がみられる。淳熙元宝から咸淳元宝（115～124）までの15銭種は「南宋番銭」といわれ、元号の数字を入れる。116の「捌」は八である。

表1 背文一覧表

銭 種 (初鑄年)	星	月	月 星	字	数 字	不 明	計
開元通宝 ( 621 )	1	75				2	78
乾元重宝 ( 758 )		9					9
開元通宝 ( 845 )				11			11
周通元宝 ( 955 )		2					2
宋通元宝 ( 960 )	1						1
元豐通宝 ( 1078 )		2					2
元祐通宝 ( 1086 )	1	4					5
紹聖元宝 ( 1094 )	1	5					6
淳熙元宝 ( 1174 )		6	7		23		36
紹熙元宝 ( 1190 )					10		10
慶元通宝 ( 1195 )					12	2	14
嘉泰通宝 ( 1201 )					10	2	12
開禧通宝 ( 1205 )					6	1	7
嘉定通宝 ( 1208 )					32		32
大宋元宝 ( 1225 )					1		1
紹定通宝 ( 1228 )					9		9
端平元宝 ( 1234 )					1		1
嘉熙通宝 ( 1237 )					4	1	5
淳祐元宝 ( 1241 )					8		8
皇宋元宝 ( 1253 )					2		2
開慶通宝 ( 1259 )					1		1
景定元宝 ( 1260 )					1		1
咸淳元宝 ( 1265 )					5		5
計	4	103	7	11	125	8	258

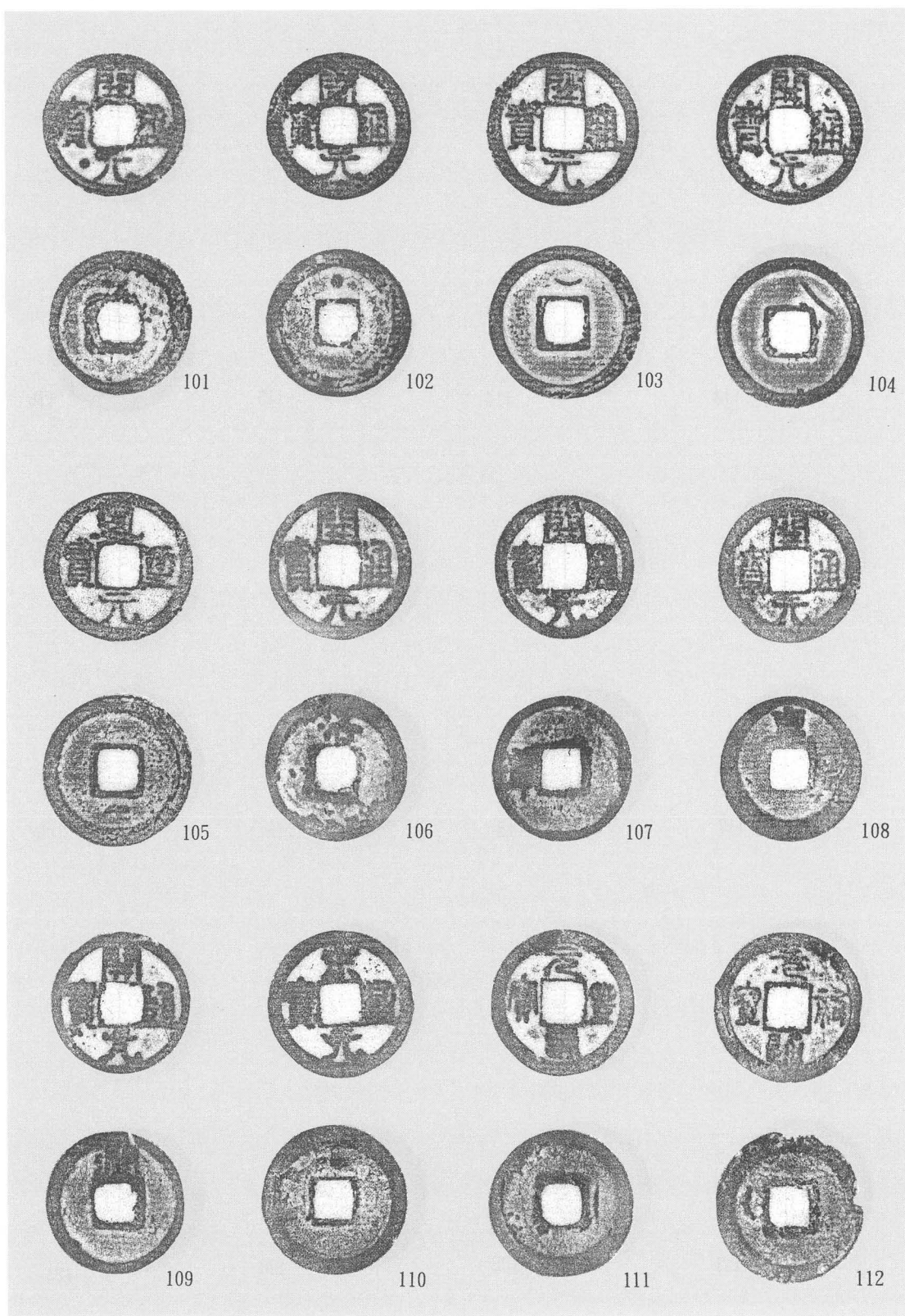


图1 中城道跡出土錢(1)

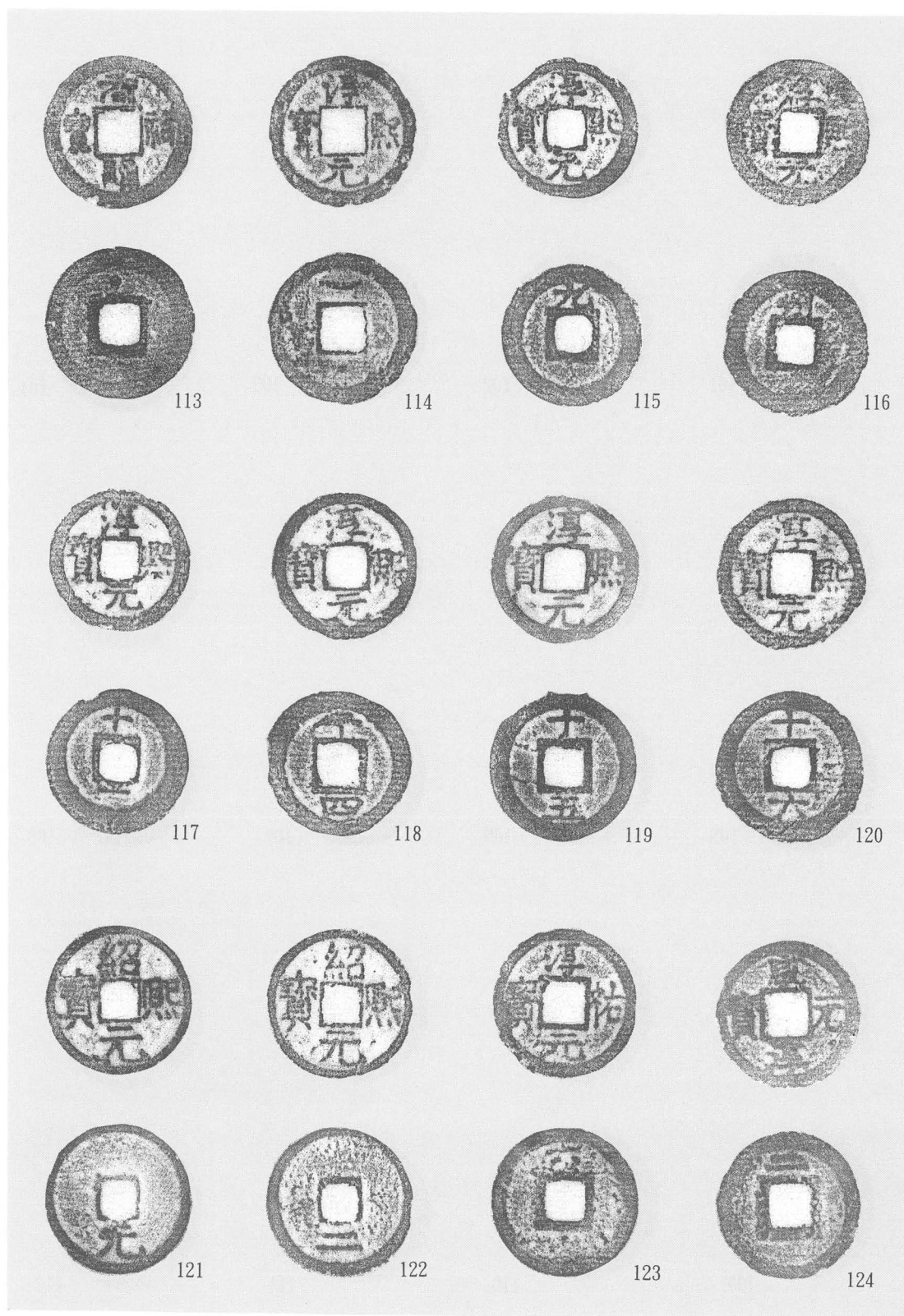


图2 中城遺跡出土錢(2)

中城遺跡出土の最古銭は唐の開元通宝、最新銭は元の至大通宝で、永井久美男の時期区分で第2期に相当し、鎌倉時代最末期から南北朝期に埋蔵されたものとみられる（『中世の出土銭』補遺Ⅰ）。類例として能勢町吉野遺跡、富田林市大伴出土例があげられる。大阪府下の出土銭は周辺部からの出土が多いとされてきたが、中城遺跡は比較的京都にも近く、また出土量も多い。今後の中世出土銭研究に有意義な資料を提供したといえる。

表2 中城遺跡出土銭の種類・初鑄年と枚数

No.	種類	時代	初鑄年	枚数	No.	種類	時代	初鑄年	枚数
1	開元通宝	唐	621年	508	32	紹聖元宝	北宋	1094年	253
2	乾元重宝	唐	758年	25	33	東国通宝	高麗	1097年	1
3	開元通宝	唐	845年	11	34	元符通宝	北宋	1098年	103
4	天漢元宝	前蜀	917年	1	35	聖宋元宝	北宋	1101年	229
5	乾徳元宝	前蜀	919年	3	36	大観通宝	北宋	1107年	88
6	漢通元宝	後漢	948年	1	37	政和通宝	北宋	1111年	244
7	周通元宝	後周	955年	2	38	政和通宝折二	北宋	1111年	2
8	唐國通宝	南唐	959年	8	39	宣和通宝	北宋	1119年	31
9	開元通宝	南唐	960年	8	40	宣和通宝折二	北宋	1119年	1
10	宋通元宝	北宋	960年	15	41	紹興元宝	南宋	1131年	1
11	太平通宝	北宋	976年	35	42	紹興元宝折二	南宋	1131年	1
12	淳化元宝	北宋	990年	57	43	正隆元宝	金	1157年	9
13	至道元宝	北宋	995年	101	44	淳熙元宝	南宋	1174年	36
14	咸平元宝	北宋	998年	110	45	大定通宝	金	1178年	2
15	景德元宝	北宋	1004年	141	46	紹熙元宝	南宋	1190年	10
16	祥符元宝	北宋	1009年	175	47	慶元通宝	南宋	1195年	14
17	祥符通宝	北宋	1009年	104	48	嘉泰通宝	南宋	1201年	12
18	天禧通宝	北宋	1017年	110	49	開禧通宝	南宋	1205年	7
19	天聖元宝	北宋	1023年	266	50	嘉定通宝	南宋	1208年	32
20	明道元宝	北宋	1032年	32	51	大宋元宝	南宋	1225年	1
21	景祐元宝	北宋	1034年	99	52	紹定通宝	南宋	1228年	9
22	皇宋通宝	北宋	1038年	782	53	端平元宝	南宋	1234年	1
23	至和元宝	北宋	1054年	67	54	嘉熙通宝	南宋	1237年	5
24	至和通宝	北宋	1054年	20	55	淳祐元宝	南宋	1241年	9
25	嘉祐元宝	北宋	1056年	76	56	皇宋元宝	南宋	1253年	2
26	嘉祐通宝	北宋	1056年	138	57	開慶通宝	南宋	1259年	1
27	治平元宝	北宋	1064年	104	58	景定元宝	南宋	1260年	1
28	治平通宝	北宋	1064年	18	59	咸淳元宝	南宋	1265年	5
29	熙寧元宝	北宋	1068年	582	60	至大通宝	元	1310年	1
30	元豐通宝	北宋	1078年	674	不明				17
31	元祐通宝	北宋	1086年	500	合計				5,901