

最北の破鏡

—鏡片分布から見た古墳出現期の動態（予察）—

高橋 敏

1 はじめに

筆者は 1999 年に、山形市中野に所在する馬洗場 B 遺跡（図 1）の調査を担当する機会を得た。遺跡は古墳時代から近世まで断続的に存続した複合遺跡であり、最上氏に関連する中野城にちなんだ地名から遺跡名が付けられている。遺跡の南には、古墳時代前期の木製品が大量に出土した服部・藤治屋敷遺跡が隣接し、本遺跡が幾分先行する印象を持つものの、出土品の様相などから何らかの関連がある可能性が想定される。

調査は、主体となる平安時代の遺構の検出を念頭に置いて実施した。しかし、表土除去後の遺構確認作業中に古墳時代前期を中心とする土器片が多く出土したことから、平安時代確認面下層に古墳時代の文化層の存在が想定され、その後のトレンチ調査の結果、竪穴住居跡などの遺構が確認された。古墳時代前期の遺構としては、竪穴住居跡 20 棟あまりと河川跡などが検出された。河川跡からは多くの土器・木製品の他に、木組み遺構も出土している。

2 出土した破鏡

破鏡は、古墳時代の遺物が多く散布する地点で遺構を検出するため、面的に下げている際に出土した。プランは確認できなかったが、調査終了後の検討で遺物がほぼ同じレベルで確認できること、古墳時代前期の竪穴住居跡に切られていると考えられることなどから、未確認であった竪穴住居跡の覆土から出土したと判断される。

破鏡（図 2）は復元径 8.2cm を測る内行花文鏡で、1/3 強遺存している。平縁・斜行する櫛歯文・3 重の重圈文・直行する櫛歯文・内行花文が観察されるが、鈕及び鈕座は存在しない。内行花文は六弧の可能性が高い。破断面及び全体が研磨され 1 箇所穿孔が観察される。懸垂用と考えられる穿孔は破断面のほぼ中央に穿たれて



図 1 遺跡位置図



図 2 馬洗場B遺跡出土破鏡（内行花文鏡）

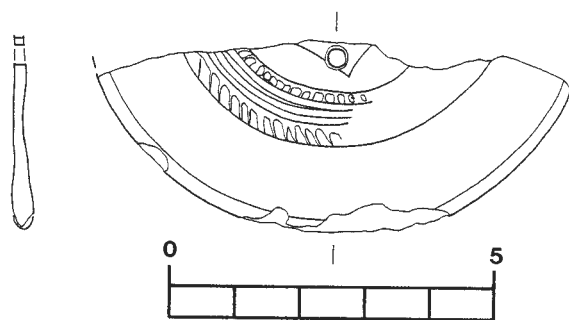


図 3 破鏡実測図

おり、シンメトリーを意識したと考えられる。

この内行花文鏡は、現在の時点で日本最北（北限）の破鏡である。破鏡が山形市で確認された意味、人あるいはモノの移動・波及という大きな問題に関する糸口、馬洗場 B 遺跡の性格などを把握する資料とするため以下に、全国の破鏡及び鏡片の集成を試み、分布の傾向、破

鏡が出土する遺跡及び遺構の性格や年代、鏡種などについて検討しよう。

3 研究史略

破鏡研究史は、画像鏡や方格規矩鏡・三角縁神獸鏡などの大型鏡研究に比して、活発に研究されてきたとは言いがたい。しかし、1970年代以降北部九州を中心として研究が始められ、高倉洋彰氏、高橋 徹氏、正岡睦夫氏等が優れた論文を発表された。さらに、1980年代以降の出土例の増加に伴って論考も増え、小柳和宏氏、副島邦弘氏、藤丸詔八郎氏、前出高橋 徹氏らが報告書中で考察を展開している。1994年前原市で開催された「第35回埋蔵文化財研究集会『倭人と鏡』」は、高倉・高橋両氏の他、森岡秀人氏が破鏡集成とその東伝について、論究されるなど、「破鏡」研究のピークを迎えた。その後、今尾文昭氏は、破断面の研磨痕跡の詳細な観察を基に、桜井茶臼山古墳での破鏡の存在を明らかにしている。

4 破鏡の概念

本稿では、破鏡を含めた鏡片を集成した。総計は678点にのぼる。国立歴史民俗博物館による集成を基本とし、月刊文化財発掘出土情報などからも補っている。用語についても概ね国立歴史民俗博物館集成に従ったが、一部は報告書あるいは新聞等の記事に倣った所がある。

「破鏡」の概念として、鏡片の中で破断面または鏡面全体が人為的に研磨され懸垂用と考えられる穿孔が穿たれているもの、あるいは研磨・穿孔のいずれかが観察されるものを「破鏡」とする。単に破片として出土し、研磨・穿孔など二次調整が確認されていないものは「鏡片」として扱うこととする。しかし、これら「鏡片」の中には詳細な破断面及び鏡面の観察がなされていない例が一定量含まれていると思われ、実体顕微鏡などによる観察を行えば「破鏡」とすることが出来る個体が見いだせる可能性がある。また、墳墓・古墳出土「鏡片」例の中には「完形鏡」で副葬されたが、盗掘などの外的要因により破片となったものが多く存在するのも事実であろう。今尾文昭氏によれば桜井茶臼山古墳では1例のみ破鏡で、メスリ山古墳では破鏡はないとのことであり、古墳出土「鏡片」は注意が必要との指摘を受けた。

5 破鏡・鏡片の分布と出土状況

破鏡は総数で161点確認することができた。先学の論考にあるように北部九州に分布の中心があり、中国・近畿・東海と東漸するに従って希薄となる。長崎県・宮崎県・鹿児島県では確認例が極めて少なく、関東では千葉県及び神奈川県の大東京湾岸地域に偏在している。日本海側の佐渡、北限となる山形市の本例は、分布域の縁辺であり、その意味する所の問題が大きいと考えられる。(図4) また、分布の中心をなす北部九州においても、幾つかのグループに細分できる。福岡市・前原市などの玄界灘に面した一帯、神崎町・小郡市など筑後川中流域、熊本県菊池川流域、大分県竹田市を中心とする大野川中上流域、同県安心院町を中心とする駅館川中上流域などである。中国四国近畿では、広島県神辺町を中心とする芦田川中流域、岡山市周辺、鳥取県青谷町周辺、愛媛県松山市周辺、高知県南国市・春野町などの高知平野一帯、香川県観音寺市・善通寺市一帯、神戸市・大阪市など大阪湾に面した一帯・滋賀県琵琶湖東岸などが指摘できる。一方、東海では愛知県清洲町・名古屋市の庄内川流域、北陸では石川県金沢市犀川下流域で複数確認されるのみである。面的な分布ではなく点的な分布といえる。

破鏡を出土遺構から見ると、集落・祭祀遺構から出土したものが99点、墳墓・古墳から出土したもの(不明含)62点となり、集落・祭祀遺構出土が卓越する。分布傾向は、集落・祭祀遺構出土が破鏡全体の分布とほぼ一致する一方で、墳墓・古墳出土とは明確な違いが読みとれた。北部九州では玄界灘に面した一帯が中心となるのは同様で、次いで大分県玖珠川上流域と周防灘に面した地域にまとまりがある。他では岡山県岡山市と広島県福山市を中心とするやや広い地域、大阪府淀川下流域に分布するが、近畿以東では極めて少なくなっている。破鏡を墓に入れる行為が伝わらなかったのか、意識的に避けたのかであろうか、興味深い課題となる。

集落・祭祀遺構から出土した鏡片は119点を数える。分布域は、集落・祭祀遺構出土破鏡と驚くほど一致した。このことから、これらの鏡片は破鏡とほぼ同様の位置づけがなされていたと考えることができそうである。また、前述したように詳細な観察により研磨痕跡が認められれば、破鏡に組み入れることも可能であろう。

墳墓・古墳出土鏡片は 357 点である。分布の中心となる北部九州の墳墓（甕棺）出土鏡片は、須玖岡本遺跡・井原鎚溝遺跡・三雲遺跡・原の辻遺跡など拠点遺跡から集中して出土しているのが特徴となる。それ以外の地域では、岡山県・香川県・愛媛県の瀬戸内海沿岸地域と大阪府・奈良県北部・京都府南部に集中域が見られた。しかし、これらの鏡片は出土遺構の帰属時期がやや降るのがほとんどで、北部九州における鏡片の位置づけとは異なると想定される。

6 破鏡・鏡片の出土時期

次に、鏡片・破鏡の出土遺構の帰属時期について集成表を基に概要を述べる。時期については、引用した各文献の記載に従っている。

破鏡の中で集落・祭祀遺跡から出土した 99 点のうち、出土遺構が明確なものでは竪穴住居が 47 点を占め、溝・河川跡が 12 点となっている。流れ込みや千葉県の一例が古墳中期に降る以外は、概ね弥生Ⅴ期を中心として、いわゆる弥生庄内併行期におさまっている。従って地域による時期差はほとんど無いことが理解された。一方、破鏡の中で墳墓・古墳から出土した 62 点は地域間での時間差が窺え、北部九州では概ね弥生Ⅴ期～庄内併行期を中心とするのに対して、それ以外の地域では古墳前期が中心となっていた。

鏡片では、集落・祭祀遺構から出土した 119 点のうち、出土遺構が明確なものでは竪穴住居が 38 点、溝・河川跡 20 点となっている。九州と四国では弥生Ⅳ期～Ⅴ期を中心とするのに対して、それ以外の地域では弥生Ⅴ期～古墳前期と、やや新しくなるようである。一方、墳墓・古墳から出土したものは、遺構の種別や地域による時期差が明瞭である。遺構的には、古墳及び祭祀遺構では地域差による先後関係は窺えず、概ね古墳前期～中期を中心とするのに対して、墳墓ではほとんどが北部九州に存在し、甕棺が弥生Ⅲ期～Ⅳ期、箱式石棺や組合せ式木棺などが弥生Ⅳ期～Ⅴ期となっている。

7 まとめ

これまでの集成を基にした雑駁な検討をまとめると以下のようになる。

① 破鏡と鏡片は、時期・地域により位置づけが異なっ

ているようである。

② 弥生Ⅲ期からⅣ期頃、北部九州の玄界灘に面する拠点遺跡（クニ？）で、鏡片が甕棺に副葬されるようになる。特定墳墓に集中する場合が見られる。

③ 弥生Ⅳ期からⅤ期頃、鏡片は北部九州を中心とする九州全域と四国沿岸部・吉備地方・大阪府淀川下流域に拡がり、主に集落内の竪穴住居内や溝・河川などに廃棄される。

④ 弥生庄内併行期に、穿孔や破断面が研磨された破鏡が出現する。鏡片と分布域がほぼ一致しているが、中心域は大分県大野川中下流域である。また、愛知県庄内川下流域にも拡がる。日本海側では、鳥取・石川・佐渡と点的ではあるが拡がりを見せ、古墳前期初頭には山形でもみられる。これらの破鏡は、主に集落内の竪穴住居内や溝・河川などに廃棄される。

⑤ 古墳前期を中心とする頃、吉備地方の古墳の多くに破鏡が副葬されるようになる。また、東京湾岸と利根川下流域の集落で鏡片と破鏡が竪穴住居や溝に廃棄される。

⑥ 鏡片・破鏡の伝播ルートは、大きく分けて 2 つのルートが考えられる。一つは北部九州から瀬戸内海を主要交通路として愛媛県松山市周辺、香川県善通寺市周辺、吉備地方、そして大阪府淀川下流域へと続くルートである。東海地方へは紀伊半島を迂回して、庄内川を遡ったと考えられる。大分県大野川中下流域での集中現象に関して武末純一氏は、「鏡をマツリの道具として扱った近畿・瀬戸内の習俗の波及という可能性」を指摘しており、興味深い。もう一つは、北部九州から日本海を主要交通路として鳥取県青谷上寺地遺跡、石川県古府クルビ遺跡・無量寺 B 遺跡、新潟県佐渡島蔵王遺跡、そして山形県馬洗場 B 遺跡へと続くルートである。2 つのルートとも海と主要河川を主たる交通路としたことが推測され、さほど時間を置かずに各地に波及した可能性が考えられる。これに対して、東海系曲柄鍬の東国波及に関して樋上昇氏が、「南関東から東北南部へ、陸路或いは海と陸路を経て人的移動とともに伝播した。」と述べているように、破鏡も同じルートでもたらされたのではないかという指摘が、同僚から寄せられた。しかし、生活具ではない破鏡の伝播と生活具（土木具）であ

る東海系曲柄鍬の伝播とは、必ずしも同列に捉えなくても良いのではなかろうか。

今尾文昭氏から、「最近、沿海州でも破鏡が出土しているので、そちらからの伝播も考慮に入れた方がよいのでは、との指摘も受けた。

- ⑦ 集落・祭祀遺構から出土した破鏡と鏡片の分布域を見ると、東北地方以外でも出土が見られない空白地域が何カ所か存在している。太平洋側では、愛知県矢作川以東から神奈川県相模川以西の地域、日本海側では、島根県・福井県・富山県から佐渡以外の新潟県が空白となっている。これらの地域は、破鏡や鏡片を好まなかったということも考えられるが、破鏡や鏡片が伝播し始めた時期には、既に強固な政治的集団としてのまとまりを見せていた地域でもあり、

あえて威儀具あるいは祭祀具としての破鏡を必要としなかった地域とも言えそうである。むしろ、それら集団の縁辺にいる中小集団が、破鏡や鏡片を積極的に導入しようとしたのではなかったろうか。

8 おわりに

本稿は、馬洗場B遺跡の本報告執筆のための覚え書きを基にしている。今後、さらなる検討を加え、本報告で成果を発表したい。

なお、本稿をまとめるにあたり、多くの方々から指導並びに助言を得た。また、多くの文献から引用させていただいたが、紙数の都合により、氏名及び文献名は割愛させていただいた。



図4 破鏡・鏡片（集落出土）分布図

鏡 片 集 成

	県名	市町村名	遺跡名	鏡式	遺存度・直径(cm)	遺跡概要	出土遺構	遺構の年代	銘文	備考
1	山形県	山形市	馬洗場遺跡	内行花文鏡	破片 8～9	集落	竪穴住居	古墳初頭	無し	穿孔有り。破断面研磨
2	山形県	山形市	川前2遺跡	海獣葡萄鏡	破片 6	集落	竪穴住居	7 C 後半～8 C 初頭	不明	朱彩された布に包まれた可能性
3	福島県	北会津村	会津田村山古墳	内行花文鏡	破片	古墳	不明	古墳前期	無し	破断面研磨
4	新潟県	新穂村	蔵王遺跡	珠文鏡	破片 6.4	集落	掘立柱建物脇	弥生終末～古墳初頭	無し	破断面研磨
5	新潟県	上越市	春日山古墳	鈴鏡	破片	古墳	不明	古墳後期	無し	破断面研磨？ 内行花文鏡と供伴
6	新潟県	堀之内町	古林1号墳	不明	破片 7.5	古墳	不明	古墳後期	無し	現物無し
7	新潟県	六日町	伝飯綱山古墳群	乳文鏡	破片 9.8	古墳	不明	古墳中～後期	無し	現物無し
8	富山県	高岡市	般若谷2号墳	不明	破片	古墳	不明	古墳時代	無し	現物無し
9	石川県	加賀市	分枝高山古墳	方格規矩鏡	破片 12.8	古墳	不明	古墳時代	無し	現物無し
10	石川県	金沢市	古府クハ2遺跡	弥生小型仿製鏡	破片 9.0	集落	包含層	弥生時代	無し	破断面研磨
11	石川県	金沢市	無量寺B遺跡 B II区	双頭龍鳳文鏡	破片 8	集落・生産	溝	弥生庄内式併行期	空欄	穿孔有り。破断面研磨 懸垂鏡
12	石川県	金沢市	塚崎遺跡6号住居	弥生小型仿製鏡	破片 13.8	古墳	竪穴住居	弥生庄内式併行期	無し	
13	石川県	辰口町	西山9号墳	不明	破片	古墳	横穴式石室	古墳後期	無し	
14	石川県	羽咋市	四柳白山下遺跡	不明	破片	集落	河川	弥生終末～古墳初頭	無し	
15	石川県	羽咋市	吉崎・次場遺跡V 8号土坑	キ龍文鏡	破片 22	集落	土坑	弥生IV期？	無し	
16	福井県	上中町	十善ノ森古墳	方格規矩鏡	破片 5.2	古墳	横穴式石室	古墳後期	無し	
17	福井県	福井市	今市岩畑遺跡 8号墳	仿製六弧内行花文鏡	欠損 7	古墳	不明	古墳前期	空欄	
18	福井県	福井市	今市岩畑遺跡	仿製四獣鏡	欠損 7	墳墓	包含層	古墳中期	空欄	
19	埼玉県	嵐山町	大木前遺跡	二神二獣鏡	破片 10.9	集落	竪穴住居	平安時代	無し	古墳前期の破鏡 伝世？
20	埼玉県	大宮市	三崎台遺跡 3次	弥生小型仿製鏡	欠損 7	集落	竪穴住居	弥生V期	空欄	中央部欠損 破鏡ではない？ 擦痕多い
21	茨城県	つくば市	国松馬場古墳	不明	破片 10.9	古墳	箱式石棺	古墳後期	無し	
22	茨城県	水戸市	彌沼台古墳群？	三ヶ条緑文帯三神三獣鏡	破片 22	古墳	不明	古墳時代	空欄	
23	茨城県	結城市	林愛宕塚古墳	方格八孔鏡	欠損 9.3	古墳	礎石	古墳中期	無し	穿孔有り。
24	群馬県	新田町	中溝・深町遺跡	内行花文鏡	破片 9～10	集落	竪穴住居	古墳前期	空欄	
25	千葉県	市原市	草刈六之台遺跡 88号住居	不明（鏡片）	破片	集落	竪穴住居	古墳前期	無し	穿孔有り（ペンダント）。破断面研磨
26	千葉県	市原市	御林跡遺跡	不明（鏡片）	破片	集落	溝	弥生終末～古墳初頭	無し	未発表 詳細不明
27	千葉県	市原市	草刈遺跡L区 029号	重圈文鏡	破片 7	集落	竪穴住居	古墳前期	空欄	
28	千葉県	市原市	草刈遺跡L区 301号	重圈文鏡	破片 9.2	集落	竪穴住居	古墳前・中期	空欄	
29	千葉県	市原市	草刈遺跡C区 97号住居	珠文鏡	欠損 6.8	集落	竪穴住居	古墳前期	無し	背面に赤色顔料
30	千葉県	市原市	草刈遺跡C区 039A住居	珠文鏡	破片	集落	竪穴住居	古墳前期	無し	
31	千葉県	市原市	姉崎二子塚古墳	勾玉文鏡	破片 8.1	古墳	空欄	古墳中期	無し	
32	千葉県	市原市	草刈遺跡D区 241号住居	不明	破片 8.4	墳墓	不明	古墳時代	無し	
33	千葉県	神崎町	不明	不明	破片 8.69	不明	不明	不明	無し	
34	千葉県	木更津市	諸西遺跡群野焼A遺跡	不明（鏡片）	破片 9.5	集落	溝	不明	無し	朱が付着 破砕鏡か
35	千葉県	木更津市	東谷遺跡	単車鏡	破片	集落	竪穴住居	古墳前期	空欄	彩色有り
36	千葉県	木更津市	高部 32号墳	二神二獣鏡	欠損 14.4	古墳	組合式木棺	庄内併行	銘帯「□竟好潔～」19文字	彩色有り
37	千葉県	小見川町	地ヶ免遺跡	獸形鏡	破片	集落	竪穴住居	古墳後期		
38	千葉県	佐倉市	太田・大塚塚遺跡	重圈文鏡	破片 11.2	集落	竪穴住居	古墳時代	空欄	
39	千葉県	佐原市	片野向遺跡	重圈文鏡	破片 20.4	集落	竪穴住居	古墳後期	空欄	
40	千葉県	佐原市	神昌寺山古墳	画像鏡といは獸帯鏡	破片 20.2	古墳	木棺直葬	古墳後期	銘帯二文字	
41	千葉県	袖ヶ浦市	根崎遺跡	根崎文鏡	破片 7.2	集落	竪穴住居	古墳中期	空欄	穿孔有り。破断面研磨
42	千葉県	長南町	能満寺古墳	不明	破片	古墳	木炭塚	古墳前期	無し	
43	千葉県	八日市市場市	蒲野古墳群 11号墳	不明	破片 6.9	古墳	木棺直葬	古墳前期	空欄	鏡背面に赤色顔料付着
44	神奈川県	伊勢原市	伝伊勢原市内	不明	破片 12.3	不明	横穴？	不明	無し	
45	神奈川県	寒川町	大神塚古墳	内行花文鏡？	破片	古墳	不明	古墳時代	無し	
46	神奈川県	逗子市	池子遺跡群NO 2地点	内行花文鏡？	破片 9.4	集落	竪穴住居	古墳前期	無し	破断面摩滅。2カ所の穿孔痕跡
47	神奈川県	不明	伝神奈川県	位至三公鏡	破片 4.7	不明	不明	不明	無し	
48	神奈川県	横浜市	大塚第二地区遺跡群NO 2地区	内行花文鏡	欠損 11.7	集落	竪穴住居	弥生V期	無し	穿孔有り。破断面研磨
49	山梨県	春日居町	寺の前古墳	不明	破片 8.8	古墳	横穴式石室	古墳終末期	無し	
50	長野県	飯田市	壱丈敷3号古墳	不明	破片 20.3	古墳	横穴式石室	古墳後期	空欄	
51	長野県	飯田市	兼清塚古墳	画文帯神獸鏡	破片 22.2	古墳	竪穴式石室	古墳中期	空欄	
52	長野県	更埴市	森将軍塚古墳	三角縁神獸鏡	破片 24.2	古墳	竪穴式石室	古墳前期	空欄	
53	長野県	佐久市	社官司遺跡	多銘細文鏡	破片 14	古墳	空欄	弥生V期	空欄	ペンダントに加工
54	長野県	須坂市	鰐塚 1号墳	方格規矩鏡	破片 11	古墳	竪穴式石室	古墳中期	空欄	
55	長野県	長野市	石川条里遺跡	内行花文鏡	破片	古墳	祭祀	古墳前～中期	空欄	
56	長野県	長野市	松原	不明	破片	集落	空欄	古墳時代	空欄	
57	長野県	長野市	大黒山古墳	神獸鏡	破片	古墳	空欄	古墳中期	空欄	
58	静岡県	磐田市	新豊院山古墳群 D 2号墳	素文鏡	破片 4.6	古墳	竪穴式石室	古墳前期	無し	
59	静岡県	磐田市	ニツ山古墳	不明	破片 22.1	古墳	礎石	古墳後期	無し	
60	静岡県	磐田市	磐田 67号墳	素文鏡	破片 16.3	古墳	木棺直葬	古墳中期	無し	
61	静岡県	小笠町	上平川大塚古墳	三角縁四神四獣鏡	破片 13.7	古墳	不明	古墳時代	銘帯「・・字□□・」	
62	静岡県	静岡市	三滝ヶ谷古墳群 2号墳	珠文鏡	破片	古墳	横穴式石室	古墳後期	無し	
63	静岡県	静岡市	上ノ山遺跡	素文鏡	破片	古墳	木棺直葬	古墳前期	無し	
64	静岡県	富士市	須津山山腹古墳	変形獸形鏡	破片	古墳	横穴式石室	古墳時代	無し	
65	愛知県	春日井市	勝川遺跡	不明	破片	集落	包含層	古墳後期	無し	
66	愛知県	清洲町	朝日遺跡	キ龍文鏡	破片	集落	墓坑	弥生後期末	無し	破鏡 赤塚次郎氏教示
67	愛知県	東海市	兜山古墳	内行花文鏡	破片 11	古墳	粘土槨	古墳前期	無し	
68	愛知県	名古屋市長	高蔵遺跡	キ龍文鏡	破片 11	集落	竪穴住居	弥生後期初頭	無し	破鏡 未発表 赤塚次郎氏教示
69	愛知県	幡豆町	伝中ノ郷古墳	不明	破片	古墳	横穴式石室	古墳後期	無し	
70	岐阜県	可児市	身隠古墳	不明	破片 9.8	古墳	粘土槨	古墳前期	無し	
71	岐阜県	可児市	伝可児町西宮之洞	仿製内行花文鏡	破片	不明	不明	不明	無し	
72	岐阜県	奥南町	伝伊久良河宮跡	神獸鏡	破片	祭祀	不明	不明	無し	
73	岐阜県	関市	砂行遺跡	方格規矩四神鏡	破片 11.1	集落	竪穴住居	弥生終末～古墳初頭	無し	伊久良大塚古墳出土とも言われる
74	岐阜県	関市	砂行 1号墳第 2主体	仿製半円方形帯四神鏡	欠損	古墳	木棺直葬	古墳中期	空欄	穿孔有り。破断面研磨
75	岐阜県	垂井町	親ヶ谷古墳	内行花文鏡	破片	古墳	粘土槨	古墳前期	無し	現物無し
76	岐阜県	南濃町	行基寺古墳	内行花文鏡	破片	古墳	粘土槨	古墳前期	無し	現物無し
77	岐阜県	美濃加茂市	太田大塚古墳	内行花文鏡	破片 16.3	古墳	粘土槨	古墳前期	無し	
78	岐阜県	柳津町	佐波古墳	不明	破片	古墳	竪穴式石室	古墳前期	無し	現物無し
79	三重県	阿山町	東山古墳	四獣鏡	欠損 13.7	古墳	木棺	古墳前期	銘帯「□竟自有紀青龍～」	破断面研磨
80	三重県	上野市	八王子神社跡古墳	不明	破片	古墳	不明	古墳時代	空欄	
81	三重県	上野市	北門遺跡	内行花文鏡	破片	古墳	不明	古墳中期	空欄	
82	三重県	姉野町	伝御塚古墳	仿製十二弧内行花文鏡	破片 5.9	古墳	不明	古墳前期	不明	
83	三重県	姉野町	向山古墳	獸形鏡	破片	古墳	粘土槨	古墳前期	不明	
84	三重県	上野市	丹那山古墳	不明	破片	古墳	粘土槨	古墳時代	不明	
85	三重県	紀勢町	向井古墳	不明	破片 12.4	古墳	不明	古墳時代	不明	彩色有り
86	三重県	紀勢町	伝紀勢町錦	不明	破片 9.6	不明	不明	不明	不明	
87	三重県	久居市	善応寺山古墳	獸形鏡	破片 10	古墳	不明	古墳時代	不明	彩色有り
88	三重県	明和町	鴨塚古墳	獸形鏡	破片	古墳	不明	古墳時代	不明	不明
89	三重県	四日市市	志氏神社古墳	仿製内行花文鏡	破片 12.5	古墳	不明	古墳前期	不明	
90	滋賀県	大津市	上高砂遺跡	方格規矩鏡	破片	不明	包含層	古墳時代	無し	破砕鏡
91	滋賀県	草津市	北宮遺跡	素文鏡	破片	集落	包含層	不明	無し	
92	滋賀県	多賀町	木曾遺跡 S H 24	珠文鏡	破片 5.4	集落	竪穴住居	古墳中期	空欄	破砕鏡
93	滋賀県	能登川町	斗西遺跡	内行花文鏡	破片 10.2	集落・祭祀	河川	古墳前期	有「宜」のみ遺存	破砕鏡
94	滋賀県	能登川町	伊庭遺跡	鳥文鏡	破片 10	集落	包含層	古墳時代	無し	
95	滋賀県	守山市	大洲遺跡	素文鏡	破片 3	集落	土坑	古墳前期	空欄	破砕鏡
96	滋賀県	野洲町	大岩山古墳	不明	破片 14	古墳	不明	古墳前期	無し	現物無し
97	兵庫県	上郡町	井の端 7号墓	不明	破片 13.7	墳墓	箱式石棺	弥生庄内式併行期	空欄	破鏡
98	兵庫県	尼崎市	田能高田遺跡	不明	破片 8.8	集落	包含層	古墳前期	空欄	
99	兵庫県	尼崎市	池田山古墳	画像鏡	破片 19	古墳	竪穴式石棺	古墳前期	銘帯「・・羊・・」	現物無し
100	兵庫県	尼崎市	池田山古墳	七弧内行花文鏡	破片 18.1	古墳	竪穴式石棺	古墳前期	空欄	
101	兵庫県	尼崎市	池田山古墳	斜縁神獸鏡	破片 14.8	古墳	竪穴式石棺	古墳前期	空欄	
102	兵庫県	尼崎市	阿保親王塚古墳	三角縁波文帯神獸鏡	破片 21.8	古墳	空欄	古墳前期	無し	
103	兵庫県	尼崎市	阿保親王塚古墳	三角縁神獸鏡	破片 22.1	古墳	空欄	古墳前期	空欄	
104	兵庫県	小野市	敷地大塚古墳	内行花文鏡	破片 15	古墳	不明	古墳中期	銘帯文字らしきもの有り	
105	兵庫県	加古川市	南大塚古墳	三ヶ条緑文帯三神三獣鏡	破片	古墳	竪穴式石棺	古墳前期	無し	
106	兵庫県	加古川市	天坊山古墳	画文帯神獸鏡	破片 12.6	古墳	竪穴式石棺	古墳前期	空欄	
107	兵庫県	神戸市	森北町遺跡	重圈銘帯鏡	破片	集落	空欄	弥生V期	有り「心忽・・」	破鏡
108	兵庫県	神戸市	吉田南遺跡	内行花文鏡	破片	集落	竪穴住居	弥生庄内式併行期	銘座「字画らしき」	穿孔有り。破断面研磨
109	兵庫県	神戸市	篠原遺跡	乳文鏡（弥生小型仿製鏡）	欠損 9	集落	溝	弥生V期	空欄	

110	兵庫県	神戸市	会下山二本松古墳	不明	破片	15.5	古墳	竪穴式石棺	古墳前期	空欄	現物無し
111	兵庫県	神戸市	大蔵山古墳	不明	破片	6.2	古墳	割竹型木棺	古墳前期	無し	
112	兵庫県	神戸市	金棒池古墳	不明	破片	9.8	古墳	不明	古墳後期	無し	
113	兵庫県	五色町	鳥飼	唐草文鏡	破片	8.9	空欄	空欄	空欄	無し	
114	兵庫県	龍野市	白鷺山古墳	内行花文鏡	欠損	10.0	古墳	箱式石棺	弥生庄内式併行期	銘帯「寿如金石・鎧帯三位至三公」	破断面研磨
115	兵庫県	龍野市	龍子三ツ塚2号墳	タ能鏡	欠損	11.7	古墳	竪穴式石棺	古墳前期	空欄	破断面研磨
116	兵庫県	龍野市	西宮山古墳	散形鏡	破片		古墳	竪穴式石室	空欄	空欄	
117	兵庫県	豊岡市	中ノ郷・深谷1号墳	四葉座内行花文鏡	破片	4.5	古墳	組合式石棺	古墳前期	「長□子□」	
118	兵庫県	豊岡市	長谷・ハナ1号墳	不明	破片	9.5	古墳	木棺直葬	古墳時代	空欄	
119	兵庫県	浜坂町	戸田忠霊塔古墳	不明	破片	10.6	古墳	空欄	古墳時代	空欄	
120	兵庫県	播磨町	大中遺跡	内行花文鏡	破片		集落	竪穴式石室	弥生V期	無し	穿孔有り。破断面研磨
121	兵庫県	日高町	シゲリ谷古墳群	乳文鏡	破片	4.8	古墳	横穴式石室	古墳後期	無し	
122	兵庫県	姫路市	御旅山13号墳	珠文鏡	欠損		古墳	不明	古墳中期	空欄	
123	兵庫県	姫路市	山の越古墳	半円形獣帯鏡	破片	16.4	古墳	石棺直葬	古墳中期	空欄	
124	兵庫県	姫路市	手駒山	不明	破片		不明	不明	弥生時代	空欄	現物無し
125	兵庫県	姫路市	手駒山	内行花文鏡	破片		不明	不明	弥生時代	空欄	
126	兵庫県	三木市	高木古墳群	散形鏡	破片		古墳	竪穴式石棺	古墳時代	空欄	現物無し
127	兵庫県	三原町	戒壇寺	不明	破片		空欄	空欄	空欄	無し	
128	兵庫県	三原町	倭文委文古墳	仿製八弧内行花文鏡	破片	9	古墳	空欄	古墳時代	無し	
129	兵庫県	八咫町	西家の上山頂古墳	内行花文鏡	欠損	10	墳墓	不明	不明	空欄	
130	京都府	綾部市	聖塚古墳	変形神獸鏡	破片	13.6	古墳	粘土槨	古墳中期	無し	
131	京都府	大山崎町	鳥居前古墳	環状乳神獸鏡	破片		古墳	竪穴式石室	古墳前期	無し	
132	京都府	亀岡市	滝の塚塚古墳	仿製鏡	破片	9	古墳	割竹型木棺	古墳中期	無し	現物無し
133	京都府	亀岡市	向山古墳	仿製タ能鏡	破片		古墳	不明	古墳前期	無し	
134	京都府	木津町	城山遺跡	獣帯鏡	破片	15	墳墓	方形台状墓	弥生時代後期後半	無し	
135	京都府	京都市	天塚古墳	散形鏡	破片	17.7	古墳	横穴式石室	古墳後期	無し	
136	京都府	京都市	天塚古墳	不明	破片		古墳	横穴式石室	古墳後期	無し	
137	京都府	京都市	天塚古墳	不明	破片		古墳	横穴式石室	古墳後期	無し	
138	京都府	京都市	一本松塚古墳	仿製鏡	破片	11.9	古墳	竪穴式石室	古墳前期	無し	
139	京都府	田辺町	興戸2号墳	仿製内行六花文鏡	破片	12	古墳	割竹型木棺	古墳前期	無し	
140	京都府	長岡京市	今里車塚古墳	仿製方格規矩獣文鏡	破片	22	古墳	不明	古墳中期	無し	
141	京都府	福知山市	狸谷17号墳	四獣帯鏡	破片	11.0	古墳	木棺	古墳前期	空欄	穿孔有り。破断面研磨
142	京都府	福知山市	寺ノ段2号墳第4主体部	内行花文鏡	破片	17	古墳	木棺	古墳前期	無し	破断面研磨
143	京都府	福知山市	武者ヶ谷2号墳第3主体部	内行花文鏡?	破片	8.7	古墳	組合式木棺	古墳後期	無し	
144	京都府	舞鶴市	千歳下遺跡	二神二獣鏡?	破片	14	祭祀	古墳中期	古墳中期	銘帯「□□孫孫□」	穿孔有り。破断面研磨
145	京都府	舞鶴市	千歳下遺跡	不明	破片		祭祀	包含層	古墳中期	空欄	穿孔有り
146	京都府	向日市	寺戸大塚古墳	三角縁唐草文帯四神四獣鏡	破片	21.6	古墳	竪穴式石室	古墳前期	銘帯「天王日月」	
147	京都府	弥生町	愛宕神社古墳	不明	破片		古墳	組合式木棺	古墳前期	空欄	
148	京都府	弥生町	奈良岡北1号墳くびれ部	珠文鏡	欠損		古墳	流土	古墳中期	空欄	
149	京都府	弥生町	溝谷2号墳	不明	破片	9.6	古墳	木棺直葬	古墳中期	無し	
150	京都府	八幡市	伝八幡町	画文帯神獸鏡	破片	18.9	不明	不明	古墳時代	無し	
151	京都府	山崎町	梅井大塚山古墳	三角縁獣帯四神四獣鏡	破片		古墳	竪穴式石室	古墳前期	銘帯「天王日月」	
152	京都府	山崎町	梅井大塚山古墳	三角縁銘帯四神二獣鏡	破片		古墳	竪穴式石室	古墳前期	銘帯「□巨古・・・」	
153	京都府	山崎町	梅井大塚山古墳	三角縁獣帯神獸鏡	破片	21.5	古墳	竪穴式石室	古墳前期	無し	
154	京都府	山崎町	梅井大塚山古墳	内行花文鏡	破片		古墳	竪穴式石室	古墳前期	無し	
155	京都府	山崎町	平尾城山古墳	仿製三角縁三神三獣鏡	破片		古墳	竪穴式石室	古墳前期	無し	
156	大阪府	大阪市	瓜破北遺跡	異体字銘帯鏡	破片		集落	包含層	弥生V期	有り銘帯「□永・」	
157	大阪府	大阪市	瓜破北遺跡方形周溝墓	内行花文鏡	破片		墳墓	包含層	弥生庄内式併行期	無し	穿孔有り
158	大阪府	大阪市	瓜破北遺跡方形周溝墓	方格規矩鏡	破片		墳墓	包含層	弥生庄内式併行期	無し	
159	大阪府	大阪市	加美遺跡2号墓	内行花文鏡	破片		墳墓	木棺直葬	弥生庄内式併行期	無し	
160	大阪府	和泉市	玉手山6号墳	画文帯神獸鏡	破片		古墳	竪穴式石室	古墳前期	無し	
161	大阪府	河内町	寛弘寺12号墳	盤能鏡	破片	10.7	古墳	不明	古墳前期	無し	
162	大阪府	河内町	寛弘寺12号墳	珠文鏡	破片		古墳	不明	古墳前期	無し	
163	大阪府	河内町	神山丑神遺跡	不明	破片	14.8	不明	包含層	古墳時代	無し	
164	大阪府	岸和田市	風吹山古墳	空欄	破片		古墳	不明	古墳中期	無し	
165	大阪府	堺市	城ノ山古墳	不明	破片		古墳	竪穴式石室	古墳中期	無し	
166	大阪府	堺市	城ノ山古墳	不明	破片		古墳	竪穴式石室	古墳中期	無し	
167	大阪府	堺市	城ノ山古墳	不明	破片		古墳	竪穴式石室	古墳中期	無し	
168	大阪府	堺市	百舌鳥古墳群	不明	破片		古墳	竪穴式石室	古墳中期	無し	
169	大阪府	吹田市	垂水遺跡	不明	破片	28	集落	落ち込み	古墳前期	空欄	
170	大阪府	高槻市	芥川遺跡	方格規矩鏡	破片	11.5	集落	竪穴住居	弥生V期	無し	
171	大阪府	高槻市	塚原遺跡	漢式鏡	破片	22	集落	不明	不明	無し	現物無し
172	大阪府	高槻市	石塚古墳	不明	破片		古墳	不明	古墳時代	無し	現物無し
173	大阪府	富田林市	良名井古墳	不明	小破片		古墳	割竹型木棺	古墳前期	無し	
174	大阪府	東大阪市	福万寺遺跡	方格四乳鏡	破片		集落	遺構内	古墳前期		
175	大阪府	東大阪市	福万寺遺跡	画文帯神獸鏡	破片		集落	遺構内	古墳前期		
176	大阪府	東大阪市	福万寺遺跡	内行花文鏡?	破片		集落	土坑	古墳前期		
177	大阪府	東大阪市	福万寺遺跡	画文帯神獸鏡	破片		集落		古墳前期	無し	
178	大阪府	東大阪市	福万寺遺跡	画文帯神獸鏡	破片		集落		3世紀	無し	
179	大阪府	東大阪市	福万寺遺跡	方格四乳鏡	破片		集落		3世紀	空欄	
180	大阪府	東大阪市	福万寺遺跡	方格規矩鏡	破片		集落	包含層	古墳前期	無し	
181	大阪府	東大阪市	福万寺遺跡	半円方形帯神獸鏡	破片		集落	包含層	古墳前期	半円方格帯「王(王)(日)(月)」	
182	大阪府	藤井寺市	津堂城山古墳	不明	破片	12	古墳	竪穴式石室	古墳中期	無し	
183	大阪府	藤井寺市	津堂城山古墳	不明	破片	12	古墳	竪穴式石室	古墳中期	無し	
184	大阪府	藤井寺市	津堂城山古墳	不明	破片		古墳	竪穴式石室	古墳中期	無し	
185	大阪府	藤井寺市	津堂城山古墳	不明	破片	17	古墳	竪穴式石室	古墳中期	無し	
186	大阪府	松原市	上田町遺跡 S K 01	不明	破片		集落	土坑	弥生V期	空欄	
187	大阪府	八尾市	八尾南遺跡	内行花文鏡	破片		集落	包含層	弥生V期	無し	穿孔の痕跡有り
188	大阪府	八尾市	池島1期	不明	破片	9.0	生産	土坑	古墳前期	空欄	破断面研磨
189	大阪府	八尾市	西ノ山古墳	空欄	破片		古墳	不明	古墳前期	無し	現物無し
190	奈良県	河合町	佐味田宝塚古墳	三角縁神獸鏡	破片		古墳	割竹型木棺	古墳前期	無し	
191	奈良県	河合町	佐味田狐塚古墳	不明	破片		古墳	粘土槨	古墳中期	無し	
192	奈良県	広陵町	池上2号墳	不明	破片		古墳	粘土槨	古墳中期	無し	
193	奈良県	御所市	宮山古墳	三角縁天王日月唐草文帯二神二獣鏡	破片		古墳	竪穴式石室	古墳中期	半円方格帯「王(王)(日)(月)」	
194	奈良県	御所市	宮山古墳	不明	破片多数		古墳	割竹型木棺	古墳中期	不明	現物無し 破片11点出土
195	奈良県	櫻井市	桜井茶臼山古墳	仿製内行花文鏡	破片		古墳	竪穴式石室	古墳前期	不明	破断面研磨
196	奈良県	田原本町	清水風遺跡	前漢鏡	破片		集落	河川	弥生中期後半	無し	
197	奈良県	天理市	中山大塚古墳	二仙四禽獣鏡?	破片	14	古墳	竪穴式石室	3末～4世紀初頭	有り「方□」	
198	奈良県	天理市	中山大塚古墳	平縁鏡	破片		古墳	竪穴式石室	3末～4世紀初頭	無し	
199	奈良県	天理市	千塚山古墳	乳文鏡	破片	7.6	古墳	不明	不明	無し	
200	奈良県	天理市	東大寺山古墳	不明	破片		古墳	割竹型木棺	古墳前期	無し	
201	奈良県	天理市	東大寺山6号墳	不明	破片		古墳	横穴式石室	古墳後期	無し	
202	奈良県	奈良県	伝奈良県	画文帯神獸鏡	破片		不明	不明	不明	無し	
203	奈良県	大和郡山	小泉狐塚古墳	不明	破片		古墳	横穴式石室	古墳後期	無し	現物無し
204	奈良県	橿原町	澤ノ坊2号墳	環状乳神獸鏡	破片		古墳	不明	古墳前期	不明	
205	奈良県	橿原町	澤ノ坊2号墳	画像鏡	破片		古墳	不明	古墳前期	不明	
206	奈良県	橿原町	野山9号墳	四獣形鏡	破片		古墳	割竹型木棺	古墳中期	無し	
207	奈良県	橿原町	下井足遺跡	小型鏡	破片	5	古墳群内	土塁	中世	無し	
208	和歌山県	有田市	鷹島遺跡	内行花文鏡	破片	10	墳墓	不明	古墳時代	無し	
209	和歌山県	南勢町	向井山古墳	不明	破片	12.2	古墳	不明	古墳時代	無し	
210	和歌山県	日高市	城山2号墳	不明	破片	11.6	古墳	不明	古墳時代	無し	
211	和歌山県	和歌山市	太田里田遺跡	内行花文鏡	破片	9	集落	溝	古墳前期	無し	穿孔有り 破断面研磨
212	和歌山県	和歌山市	滝ヶ峯遺跡	半龍文鏡	破片		集落	空堀			
213	和歌山県	和歌山市	岩橋千塚古墳群内	内行花文鏡	破片		古墳	不明	古墳時代	無し	穿孔有り 現物無し
214	岡山県	赤坂町	森古墳	不明	破片	11.9	古墳	箱式石棺	古墳前期	無し	穿孔有り 破断面研磨
215	岡山県	岡山市	百間川兼基遺跡	不明	破片		集落	遺物包含層	古墳前期	空欄	破断面研磨
216	岡山県	岡山市	川入遺跡	内行花文鏡?	破片	20	集落	竪穴住居	古墳前期	無し	
217	岡山県	岡山市	吉備東山遺跡	弥生小型仿製鏡	破片		集落	土坑	弥生V期	無し	
218	岡山県	岡山市	津寺遺跡	弥生小型仿製鏡	破片		集落	竪穴住居	古墳前期	無し	
219	岡山県	岡山市	雄町遺跡	不明	破片		集落	竪穴住居	古墳前期	無し	
220	岡山県	岡山市	北方敷ノ内遺跡	擬文鏡	破片	7	集落	中世水田	中世	空欄	中世水田下層に弥生時代の包含層がある
221	岡山県	岡山市	津寺4号墳	内行花文鏡	破片		古墳	組合式木棺	古墳前期	無し	穿孔有り 破断面研磨
222	岡山県	岡山市	頭高山古墳	内行花文鏡?	破片	大型	古墳	箱式石棺	古墳前期	無し	破断面研磨 現物無し
223	岡山県	岡山市	宗形神社古墳	不明	破片		古墳	箱式石棺	古墳前期	空欄	破面研磨 鏡面に銅製品付着

224	岡山県	岡山市	七ツグロ古墳群	不明	破片	不明	不明	不明	破鏡3面の記録	七ツグロ1号墳から鏡片多数
225	岡山県	岡山市	一宮天神山2号墳A主体部	不明	破片	不明	不明	不明		
226	岡山県	岡山市	七ツグロ古墳群	觥鏡	破片	12.0	古墳	竪穴式石室	古墳前期	無し
227	岡山県	岡山市	七ツグロ古墳群	方格規矩鏡	破片		古墳	割竹型木棺	古墳前期	無し
228	岡山県	岡山市	浦間茶臼山古墳	獣帯鏡	破片		古墳	竪穴式石室	古墳前期	鉏座「辰」
229	岡山県	岡山市	橋原古墳群1号墳	不明	破片	10	古墳	竪穴式石室	古墳前期	空欄
230	岡山県	岡山市	雲山島打2号弥生墳丘墓	不明	破片		墳墓	弥生庄内式併行期	古墳前期	無し
231	岡山県	落合町	川東車塚古墳	不明	破片	11.4	古墳	割竹型木棺	古墳前期	空欄
232	岡山県	鏡野町	竹田妙山山古墳	内行花文鏡	破片	23.0	古墳	割竹型木棺	古墳前期	無し
233	岡山県	北房町	桃山遺跡2区	不明	破片	9.0		包含層		無し
234	岡山県	熊山町	前内池墳墓群	四獣鏡	破片	7.3	墳墓	竪穴式石室	古墳初頭	無し
235	岡山県	山陽町	桜山2号墳	不明	破片	9.2	古墳	組合式木棺	弥生庄内式併行期	無し
236	岡山県	山陽町	岩田1号墳	不明	破片		古墳	周溝	古墳後期	無し
237	岡山県	総社市	横寺遺跡	不明	破片		集落	竪穴住居	古墳前期	空欄
238	岡山県	津山市	正仙塚古墳後円部	半円方形帯神獣鏡	破片	11.7	古墳	長持形石棺	古墳前期	銘帶有り
239	岡山県	津山市	外道山遺跡J地点	内行花文銘帯鏡	破片	13.6	墳墓	表採	弥生時代	銘帯「日且□日」
240	岡山県	不明	竹塚	不明	破片	3寸9分	不明	不明	不明	無し
241	岡山県	邑久町	不明	平縁変形鏡	破片	2寸	古墳	竪穴式石室	古墳時代	無し
242	岡山県	邑久町	不明	仿製内行花文鏡	破片		不明	不明	不明	無し
243	広島県	神辺町	亀山遺跡	不明	破片		集落	溝	弥生V庄内式併行	無し
244	広島県	神辺町	神辺御領遺跡	細線式獣帯鏡	破片	11.0	集落	溝	弥生V庄内式併行	無し
245	広島県	甲田町	青迫遺跡	方格規矩四神鏡	破片	18	集落	包含層	弥生V庄内式併行	銘帯「□次（歟）」
246	広島県	新市町	城山A遺跡	内行花文鏡	破片	8.7	墳墓	土坑	弥生時代	空欄
247	広島県	千代田町	中勝島峠第8号墳堀土坑墓	内行花文鏡？	破片	19.2	墳墓		古墳前期	無し
248	広島県	千代田町	京野遺跡	内行花文明明鏡	破片	8	集落	竪穴住居	弥生V期	銘帯「忠□□」
249	広島県	千代田町	京野遺跡	仿製内行花文鏡	欠損	6.4	集落	段状遺構	弥生V期	空欄
250	広島県	岡賀村	釜跡谷遺跡	内行花文鏡？	破片	18.7	古墳	箱式石棺	古墳前期	銘欠損 破鏡とはいえない？
251	広島県	広島市	池ノ内遺跡	内行花文鏡	破片		集落	竪穴住居付近	弥生V期	有り
252	広島県	広島市	月見城遺跡	内行花文鏡？	破片	16.2	古墳	木棺直葬	古墳中期	無し
253	広島県	広島市	神宮山第1号古墳	内行花文鏡	破片	19.7	古墳	竪穴式石室	古墳前期	無し
254	広島県	福山市	石鎚山2号墳	内行花文鏡	破片		古墳	木棺直葬	古墳前期	無し
255	広島県	福山市	石鎚山2号墳	内行花文鏡	破片	12.8	古墳	木棺直葬	古墳前期	有り
256	広島県	福山市	石鎚権現5号墳S K 14 土坑墓	飛禽鏡	破片	9～10	墳墓	木棺直葬	古墳前～中期	無し
257	広島県	福山市	屋部迫古墳	不明	破片		古墳	横穴式石室	古墳後期	無し
258	広島県	福山市	福山市津之郷町所在の古墳	三角縁波文帯盤龍鏡	破片	22	古墳	不明	古墳前期	無し
259	広島県	福山市	不明	不明	破片	13	古墳	箱式石棺	古墳時代	無し
260	広島県	福山市	不明	不明	破片	11.1	古墳	箱式石棺	古墳時代	無し
261	広島県	福山市	山の神古墳	不明	破片		古墳	横穴式石室	古墳後期	無し
262	広島県	府中市	備後国府跡砂山地区	獣帯鏡あるいは方格規矩鏡	破片	9.0	集落	溝	古墳時代	無し
263	広島県	三次市	四拾貫第9号墳	半円形式獣帯鏡	破片		古墳	割竹型木棺	古墳前期	無し
264	鳥取県	青谷町	青谷上寺地遺跡	重圈文鏡	破片		集落	包含層	弥生後期後半～古墳初頭	無し
265	鳥取県	青谷町	青谷上寺地遺跡	内行花文鏡	破片		集落	包含層	弥生後期後半～古墳初頭	無し
266	鳥取県	倉吉市	向山宮ノ峰遺跡	不明	破片		集落	不明	古墳時代	無し
267	鳥取県	倉吉市	向山宮ノ峰13号墳	不明	破片		古墳	組合式木棺	古墳前期	無し
268	鳥取県	倉吉市	向山宮ノ峰21号墳	不明	破片		古墳	箱式石棺	古墳前期	無し
269	鳥取県	鳥取市	秋里遺跡	内行花文鏡	破片		古墳	溝	弥生V期	有「宜」のみ遺存
270	鳥取県	鳥取市	伊勢谷遺跡	不明	破片		不明	試掘中	不明	無し
271	鳥取県	羽合町	長瀬高浜遺跡	素文鏡	破片		集落	不明	古墳時代	無し
272	鳥取県	羽合町	長瀬高浜遺跡 E 3 土器群	仿製八弧内行花文鏡	破片		集落	土器群	古墳前期	無し
273	鳥取県	羽合町	南谷大山遺跡	重圈文鏡	破片		集落	竪穴住居	弥生V期	無し
274	鳥取県	船岡町	伝坂田1号墳	乳文鏡	破片	8.2	古墳	不明	古墳時代	無し
275	鳥取県	米子市	福市遺跡古塚31号住居	不明	破片		集落	竪穴住居	弥生庄内式併行期	無し
276	鳥取県	米子市	青木遺跡	八禽鏡	破片	8.3	集落	竪穴住居	弥生V期	銘のみ
277	鳥取県	米子市	新山山田遺跡	珠文鏡	破片		集落	流溝	空欄	竪穴住居床面の中央ピットから
278	鳥取県	米子市	石州府29号墳第2主体部	神獣鏡あるいは獣帯鏡	破片		古墳	木棺	古墳前期	無し
279	鳥根県	出雲市	大念寺古墳	不明	破片		古墳	家型石棺	古墳後期	無し
280	鳥根県	加茂町	土井・砂遺跡1号墳	内行花文鏡	破片	17	古墳	木棺	古墳前期	無し
281	鳥根県	仁摩町	明神古墳	不明	破片	(2片)	古墳	家型石棺	古墳後期	空欄
282	鳥根県	東出雲町	鳥越山遺跡	不明	破片		不明	空欄	空欄	無し
283	鳥根県	安来市	五反田1号墳	重圈文鏡	欠損	5.6	古墳	竪穴式石室	古墳前期	空欄
284	山口県	山陽町	長光寺山古墳	斜縁神獣鏡	破片		古墳	割竹型木棺	古墳前期	無し
285	山口県	下関市	柳瀬遺跡	内行花文鏡	破片	17	集落	溝	弥生後期	有り「且」
286	山口県	下関市	松屋古墳	不明	破片	9	古墳	箱式石棺	古墳時代	空欄
287	山口県	周東町	興ヶ原遺跡1地区	内行花文鏡？	破片	11.4	集落	竪穴住居	弥生V期	空欄
288	山口県	新南陽市	竹島古墳	三角縁神獣鏡	破片		古墳	竪穴式石室	古墳前期	無し
289	山口県	豊浦町	桶田遺跡	仿製方格規矩鏡	破片	11.14	集落	包含層	古墳後期	無し
290	山口県	萩市	天長山古墳	不明（斜縁）	破片	12.8	古墳	割竹型木棺	古墳前期	空欄
291	山口県	光市	げんべい山古墳	不明	破片		古墳	横穴式石室	古墳終末期	空欄
292	山口県	平生町	神花山古墳	不明	破片		古墳	箱式石棺	古墳中期	空欄
293	山口県	防府市	切畑南遺跡第3地区	不明	破片	12	集落	表土層	弥生時代	空欄
294	山口県	山口市	大内氏園遊街並遺跡S K 57	重圈文鏡	破片		集落	土坑	弥生V期以降	空欄
295	愛媛県	朝倉村	野々瀬川遺跡B2区	弥生小型仿製鏡（内行花文鏡）	欠損		集落	土器溜まり	弥生V期	空欄
296	愛媛県	今治市	高橋島ノ窪遺跡	細線式獣帯鏡	破片	16	集落	包含層	弥生時代	空欄
297	愛媛県	今治市	相の谷9号墓	獣帯鏡	破片	17	古墳	箱式石棺	古墳前期	無し
298	愛媛県	今治市	久保山古墳	神獣鏡	破片		古墳	竪穴式石室	古墳中期	無し
299	愛媛県	今治市	久保山古墳	不明	破片	9～11	古墳	竪穴式石室	古墳中期	無し
300	愛媛県	今治市	唐子台又エ門谷上古墳	不明	破片	14.5	古墳	不明	古墳時代	空欄
301	愛媛県	今治市	唐子山古墳	不明	破片		古墳	不明	古墳時代	空欄
302	愛媛県	伊予市	免渡瀬古墳	不明	破片	11.3	古墳	横穴式石室	古墳後期	空欄
303	愛媛県	伊予市	広田神社上古墳	三角縁神獣鏡	破片		古墳	不明	古墳前期	無し
304	愛媛県	伊予三島市	四ツ手山古墳	鈴鏡	破片	10	古墳	横穴式石室	古墳後期	無し
305	愛媛県	砥部町	水満田遺跡	漢鏡	破片	13	集落	包含層	弥生後期～古墳前期	無し
306	愛媛県	北条市	大相院遺跡	前漢鏡	破片		集落		弥生終末	
307	愛媛県	北条市	大相院遺跡	後漢 斜縁鏡	破片	15.2	集落		弥生終末	
308	愛媛県	松山市	文京遺跡	後漢 斜縁鏡	破片		集落	溝	弥生終末	無し
309	愛媛県	松山市	東本遺跡	方格規矩鏡	破片	14.2	集落	竪穴住居	弥生V期～庄内併行	無し
310	愛媛県	松山市	釜ノ口遺跡	内行花文鏡	破片	8.7	集落	溝	庄内併行	有り 破断面研磨
311	愛媛県	松山市	文京遺跡	不明	破片		集落	包含層	弥生IV～V期	無し
312	愛媛県	松山市	文京遺跡	不明	破片		集落		弥生中期後半	
313	愛媛県	松山市	不明	不明	破片		集落	不明	不明	空欄
314	愛媛県	松山市	塔ノ口山古墳	内行花文鏡	破片		古墳	石室？	古墳時代	鉏座「長宜子孫」
315	愛媛県	松山市	塔ノ口山古墳	不明	破片	14.6	古墳	石室？	古墳時代	空欄
316	愛媛県	松山市	斎ヶ森6号墳	不明	破片	11	古墳	横穴式石室	古墳終末期	空欄
317	愛媛県	松山市	西野皿遺跡	不明	破片		墳墓	土坑墓	弥生V期	空欄
318	高知県	高知市	介良遺跡	不明	破片		集落	河川？	弥生後期	無し
319	高知県	高知市	介良遺跡	内行花文鏡	破片		集落	S D 1 溝	弥生V期	空欄
320	高知県	宿毛市	曾我山古墳	獣首鏡	破片		古墳	礫礫	古墳中期	無し
321	高知県	南国市	田村遺跡群 Loc 45 S T 1	方格規矩四神鏡	破片	16.5	集落	竪穴住居	弥生V期	銘帯「・・意真大・・」
322	高知県	南国市	田村遺跡群 Loc 34 B S P 1	方格規矩四神鏡	破片	15.3	集落	自然流路	弥生V期	破断面研磨
323	高知県	南国市	田村遺跡群	内行花文鏡	破片	8.4	集落	竪穴住居	弥生V期	空欄
324	高知県	春野町	西分増井遺跡	後漢鏡	破片		集落		弥生後期後半～古墳初頭	有り 破断面研磨
325	高知県	春野町	西分増井遺跡群 S T 5	後漢鏡	破片		集落	竪穴住居	弥生庄内式併行期	空欄
326	高知県	春野町	西分増井遺跡	後漢鏡	破片		集落		弥生後期後半～古墳初頭	
327	高知県	春野町	西分増井遺跡	後漢鏡	破片		集落		弥生後期後半～古墳初頭	
328	高知県	春野町	西分増井遺跡	後漢鏡	破片		集落		弥生後期後半～古墳初頭	
329	徳島県	石井町	城ノ内丸山古墳	内行花文鏡	破片		不明	不明	古墳時代	無し
330	徳島県	海部町	屋間遺跡正力地区	内行花文鏡	破片	14.6	集落	不明	弥生庄内式併行期	無し
331	徳島県	海部町	寺山1号墳	内行花文鏡	破片		古墳	横穴式石室	古墳後期	無し
332	徳島県	徳島市	庄遺跡	斜縁二神二獣鏡	破片	10.4	集落	攪乱	弥生庄内式併行期	無し
333	徳島県	徳島市	庄・蔵本遺跡	異体字銘帯鏡	破片	9.4	集落		弥生終末	有り
334	徳島県	徳島市	三谷遺跡	擬文鏡	欠損		集落	包含層	縄文～中近世	空欄
335	徳島県	徳島市	勢見山古墳	神獣鏡	破片		集落	割竹型木棺	古墳前期	現物無し
336	徳島県	徳島市	宮谷古墳	三角縁四獣鏡	破片	22.2	古墳	前方部墳丘裾	古墳前期	無し
337	徳島県	土成町	十楽山古墳	不明	破片		古墳	竪穴式石室	古墳前期	空欄

338	香川県	綾歌町	快天山古墳	内行花文鏡	破片	11.6	古墳	割竹型木棺	古墳前期	無し	
339	香川県	綾歌町	毘沙門山古墳	擬文鏡	破片	7.2	古墳	空欄	空欄	無し	
340	香川県	観音寺市	一ノ谷遺跡群	編組座鋳内行花文鏡	破片	16.1	集落	包含層	古墳時代以降	無し	穿孔(4孔)有り 破断面研磨
341	香川県	観音寺市	鹿隈古墳群	方格規矩鏡	破片	13	古墳	空欄	古墳前期	無し	穿孔(2孔)有り
342	香川県	観音寺市	鹿隈鏡子塚古墳	不明	破片		古墳	空欄	古墳前期	銘帶「・□王□・」	
343	香川県	坂出市	瀬朝院裏山古墳	乳文鏡	破片	9.2	古墳	空欄	空欄	銘帶(擬銘帶)	
344	香川県	志度町	不明	不明	破片		古墳?	粘土椀	古墳時代	無し	
345	香川県	善通寺市	彼ノ宗遺跡	弥生小型仿製鏡(内行花文鏡)	破片	8	集落	堅穴住居	弥生庄内併行期	無し	穿孔(2孔)有り 破断面研磨
346	香川県	善通寺市	楠木遺跡	方格規矩四神鏡	破片	18.6	集落	包含層	古墳時代以降	無し	
347	香川県	善通寺市	楠木遺跡	四葉文座内行花文鏡	破片		集落	包含層	古墳時代以降	無し	
348	香川県	善通寺市	不明	不明	破片		空欄	空欄	空欄	無し	
349	香川県	高松市	霊塚古墳	内行花文鏡	破片		古墳	不明	古墳前期	不明	
350	香川県	高松市	霊塚古墳	神獸鏡	破片		古墳	不明	古墳前期	不明	現物無し
351	香川県	高松市	門養寺遺跡D地区	不明	破片		墳墓	堅穴式石室	古墳前期	無し	
352	香川県	津田町	赤山古墳	不明	破片		古墳	割竹型木棺	古墳前期	無し	現物無し
353	香川県	津田町	龍王山古墳	不明	破片		古墳	堅穴式石室	古墳前期	無し	現物無し 鉄製鏡
354	香川県	長尾町	足行谷古墳群	三角縁神獸鏡	破片		古墳	空欄	空欄	無し	現物無し
355	香川県	山本町	知行寺山古墳	不明	破片		古墳	堅穴式石室	古墳時代	無し	破断面研磨
356	福岡県	朝倉町	後山遺跡1号石棺	内行花文鏡	破片	14.9	墳墓	箱式石棺	弥生V期	銘座「長宜子孫」	
357	福岡県	甘木市	平塚川添古墳	長宜子孫四葉座鋳内行花文鏡	欠損		集落	溝	弥生V期	銘座「長宜子」	穿孔有り 破断面研磨
358	福岡県	飯塚市	伝 飯塚市	半円彫彫神鏡	破片	13.4	不明	不明	不明	「宜子・」	
359	福岡県	飯塚市	伝 飯塚市	半円彫彫神鏡	破片	13.4	不明	不明	不明	銘帶「・・宜子・」	
360	福岡県	行橋市	稲盛古墳群 26号墳	内行花文鏡	破片		古墳	箱式石棺	古墳前期	銘座「長宜(子)孫」	
361	福岡県	行橋市	竹並遺跡A-13号横穴墓	仿製内行花文鏡	破片	6.5	横穴	横穴	古墳中期	空欄	
362	福岡県	行橋市	津留遺跡	方格規矩鏡	破片	13.6	集落	溝	弥生V期	空欄	
363	福岡県	大島村	沖ノ島7号遺跡	平縁鏡	破片		祭祀	洞穴	古墳中～後期	空欄	
364	福岡県	大島村	沖ノ島18号遺跡	方格規矩鏡	破片		祭祀	洞穴	古墳前期	空欄	
365	福岡県	大島村	沖ノ島18号遺跡	牛鳳鏡	破片		祭祀	洞穴	古墳前期	空欄	
366	福岡県	大島村	沖ノ島18号遺跡	三角縁神獸鏡	破片		祭祀	洞穴	古墳前期	空欄	
367	福岡県	大島村	伝 沖ノ島18号遺跡	仿製三角縁神獸鏡	破片	21.9	祭祀	洞穴	古墳前期	空欄	
368	福岡県	大島村	沖ノ島19号遺跡	銀面鏡	破片		祭祀	岩陰	古墳中期	空欄	現物無し
369	福岡県	大島村	沖ノ島21号遺跡	格子目文鏡	破片		祭祀	岩上	古墳中～後期	空欄	
370	福岡県	大島村	沖ノ島21号遺跡	円面文鏡	破片		祭祀	岩上	古墳中期	空欄	
371	福岡県	大島村	沖ノ島21号遺跡	表文鏡	破片		祭祀	岩上	古墳中期	銘帶	
372	福岡県	大野城市	御陵古墳群6号墳第2主体部	内行花文鏡	破片	13	古墳	組合式木棺	古墳前期	銘座「長□□孫」	
373	福岡県	大野城市	仲島遺跡(51)7区SK 287	後漢鏡様式	破片	8～9	集落	土坑	弥生IV期	不明	
374	福岡県	大牟田市	港塚古墳	内行花文鏡	破片	13.5	古墳	箱式石棺	古墳前期	空欄	
375	福岡県	小都市	三沢栗原遺跡IV区43号住居	不明	破片	22～23	集落	堅穴住居	古墳前期	空欄	穿孔有り 破断面研磨
376	福岡県	小都市	三沢栗原遺跡V区30号住居	不明	破片	18～22	集落	堅穴住居	弥生IV期	空欄	破断面研磨
377	福岡県	小都市	みくに保育所内遺跡1号住居	方格規矩鏡	破片		集落	堅穴住居	弥生V期	空欄	破断面研磨
378	福岡県	垣生町	上力立遺跡	牛龍鏡	破片	10.4	墳墓	箱式石棺	弥生時代		
379	福岡県	春日市	日拝塚古墳	彫形鏡	破片	12.5	古墳	横穴式石室	古墳後期	不明	
380	福岡県	春日市	伝 昇町遺跡	内行花文鏡	破片	12.9	不明	不明	弥生V期	不明	
381	福岡県	春日市	須久岡本遺跡D地点	草葉文鏡	破片	七寸八分	墳墓	不明	弥生Ⅲ期	無し	現物不明
382	福岡県	春日市	須久岡本遺跡D地点	草葉文鏡	破片	23	墳墓	不明	弥生Ⅲ期	無し	現物不明
383	福岡県	春日市	須久岡本遺跡D地点	草葉文鏡	破片	七寸八分	墳墓	不明	弥生Ⅲ期	銘座「母」	
384	福岡県	春日市	須久岡本遺跡D地点	内行花文鏡	破片		墳墓	不明	弥生Ⅲ期	銘帶「・・内清・」	
385	福岡県	春日市	須久岡本遺跡D地点	内行花文鏡	破片		墳墓	不明	弥生Ⅲ期	銘帶「・・面以・之・」	
386	福岡県	春日市	須久岡本遺跡D地点	重圓路帶鏡	破片	17.3	墳墓	不明	弥生Ⅲ期	銘帶「・明光・夫明心・」	
387	福岡県	春日市	須久岡本遺跡D地点	重圓路帶鏡	破片	16.7	墳墓	不明	弥生Ⅲ期	銘帶「・清白面・」	
388	福岡県	春日市	須久岡本遺跡D地点	重圓路帶鏡	破片		墳墓	不明	弥生Ⅲ期	銘帶「内・不泡」	
389	福岡県	春日市	須久岡本遺跡D地点	重圓路帶鏡	破片		墳墓	不明	弥生Ⅲ期	銘帶「之・於之重・」	
390	福岡県	春日市	須久岡本遺跡D地点	重圓路帶鏡	破片	16.7	墳墓	不明	弥生Ⅲ期	銘帶「・清白面・流澤」	
391	福岡県	春日市	須久岡本遺跡D地点	重圓路帶鏡	破片	五寸	墳墓	不明	弥生Ⅲ期	銘帶「光長」	現物不明
392	福岡県	春日市	須久岡本遺跡D地点	重圓路帶鏡	破片		墳墓	不明	弥生Ⅲ期	銘帶「見」	
393	福岡県	春日市	須久岡本遺跡D地点	單圓路帶鏡	破片		墳墓	不明	弥生Ⅲ期	銘帶「忘」	
394	福岡県	春日市	須久岡本遺跡D地点	星雲文鏡	破片	五寸二分	墳墓	不明	弥生Ⅲ期	不明	
395	福岡県	春日市	須久岡本遺跡D地点	星雲文鏡	破片	五寸二分	墳墓	不明	弥生Ⅲ期	不明	
396	福岡県	春日市	須久岡本遺跡D地点	星雲文鏡	破片		墳墓	不明	弥生Ⅲ期	無し	
397	福岡県	春日市	須久岡本遺跡D地点	星雲文鏡	破片	五寸二分	墳墓	不明	弥生Ⅲ期	不明	
398	福岡県	春日市	須久岡本遺跡D地点	星雲文鏡	破片	五寸五分	墳墓	不明	弥生Ⅲ期	不明	
399	福岡県	春日市	須久唐梨遺跡調査区西隅9層	不明	破片		集落・墳墓	包含層	不明	不明	
400	福岡県	春日市	須久岡本遺跡土坑墓	弥生小型仿製鏡	破片		墳丘墓	土坑墓	弥生V期	銘座	破断面研磨
401	福岡県	粕屋町	平塚古墳	内行花文鏡	破片	13.6	古墳	箱式石棺	弥生庄内併行期	銅座「・・子」	朱付着
402	福岡県	勝山町	上所田遺跡石蓋土坑墓	細線式獸帶鏡	破片	8.2	墳墓	石蓋土坑墓	弥生V期	空欄	
403	福岡県	嘉穂町	タタラ遺跡16号住居	弥生小型仿製鏡	破片	4.7	集落	堅穴住居	弥生V期	無し	
404	福岡県	苅田町	石塚山古墳	細線式獸帶鏡	破片	15	古墳	堅穴式石棺	古墳前期	空欄	
405	福岡県	苅田町	岩屋4号墳	不明	破片		古墳	組合式木棺	古墳中期	空欄	
406	福岡県	北九州市	岩屋遺跡	双頭龍文鏡	破片	9.9	墳墓	箱式石棺	弥生V期	「位至三公」	
407	福岡県	北九州市	岩屋遺跡	後漢鏡	破片		墳墓	箱式石棺	弥生V期	空欄	
408	福岡県	北九州市	岩屋遺跡	後漢鏡	破片		墳墓	箱式石棺	弥生V期	空欄	
409	福岡県	北九州市	岩屋遺跡	後漢鏡	破片		墳墓	箱式石棺	弥生V期	空欄	
410	福岡県	北九州市	岩屋遺跡	後漢鏡	破片		墳墓	箱式石棺	弥生V期	空欄	
411	福岡県	北九州市	馬場山41号土坑墓	牛鳳鏡	破片	14	墳墓	土坑墓	弥生V期	空欄	
412	福岡県	北九州市	馬場山遺跡S-5号石棺墓	方格規矩鏡	破片	9.8	墳墓	箱式石棺	弥生V期	空欄	
413	福岡県	北九州市	御座古墳群1号墳	三角縁獸文帶三神獸鏡	破片		古墳	覆土	古墳前期	空欄	
414	福岡県	北九州市	高津尾遺跡17区13号土坑墓	流雲文縁方格規矩四神鏡	欠損	14.5	墳墓	土坑墓	弥生V期	銘帶「・・大・」	破断面研磨
415	福岡県	北九州市	高島遺跡S-1号箱式石棺墓	四葉座内行花文鏡	破片	17.6	墳墓	箱式石棺	弥生V期	銘座「長□□□」	
416	福岡県	北九州市	長野A遺跡Ⅲ区14号住居	不明	破片	7.5	集落	堅穴住居	古墳後期	空欄	
417	福岡県	北九州市	上長野A遺跡	牛龍文鏡	破片	10.5	集落	河川跡	弥生時代		破鏡
418	福岡県	鞍手町	神崎遺跡	内行花文鏡	破片	10	横穴	墓道	古墳後期	空欄	
419	福岡県	久留米市	祇園山古墳裾第1号表棺	半円方格帶鏡	破片	10.4	古墳	表棺	古墳前期	銘帶「吾作明□・」	穿孔有り 破断面研磨
420	福岡県	久留米市	へボノ木遺跡	不明	破片	11	集落	堅穴住居	弥生V期	空欄	
421	福岡県	犀川町	石ヶ坪土坑墓	変形獸首鏡	破片	17	墳墓	箱式石棺	弥生V期	空欄	
422	福岡県	志摩町	一の町遺跡	方格四神鏡	破片		不明	不明	弥生中～後期	「順」	
423	福岡県	瀬高町	車塚古墳墳丘下	獸帶鏡	破片	17.5	墳墓	表棺	弥生Ⅲ期	空欄	
424	福岡県	太平村	穴ヶ葉山遺跡40号石蓋土坑墓	内行花文鏡	破片	17.3	墳丘ない墓	石蓋土坑墓	古墳前期	空欄	穿孔有り 破断面研磨
425	福岡県	太平村	能萬寺3号墳	牛鳳鏡	破片		古墳	堅穴式石室	古墳前期	空欄	
426	福岡県	太宰府市	伝 太宰府市大字泉字金塚	内行花文鏡	破片	13	墳墓	土器棺	弥生V期	不明	現物不明
427	福岡県	田主丸町	不明	内行花文日光鏡	破片	7.3	不明	不明	弥生時代	空欄	
428	福岡県	田主丸町	不明	仿製内行花文鏡	破片		墳墓	箱式石棺	弥生時代	空欄	
429	福岡県	筑紫野市	阿志岐古墳群B群24号墳	中国製編組文鏡	欠損	11	古墳	割竹形木棺	古墳前期	無し	穿孔有り 破断面研磨
430	福岡県	筑紫野市	御笠地区遺跡F地区70号以ノ	内行花文鏡	破片	13.8	集落	堅穴住居	弥生庄内併行期	銘帶「長宜」	破断面研磨
431	福岡県	筑紫野市	峠山遺跡1号墳	三角縁神獸鏡	不明		墳墓	壺棺	古墳前期	不明	鏡背に赤彩 穿孔有り
432	福岡県	津屋崎町	津屋崎41号墳	不明	破片		古墳	横穴式石室	古墳中期	半円方格帶	
433	福岡県	津屋崎町	津屋崎41号墳	不明	破片		古墳	横穴式石室	古墳中期	不明	
434	福岡県	津屋崎町	津屋崎41号墳	画文帶神獸鏡	破片		古墳	横穴式石室	古墳中期	半円方格帶	
435	福岡県	津屋崎町	津屋崎41号墳	内行花文鏡	破片		古墳	横穴式石室	古墳中期	不明	
436	福岡県	津屋崎町	津屋崎41号墳	方格規矩鏡	破片		古墳	横穴式石室	古墳中期	不明	
437	福岡県	豊津町	徳永川ノ上遺跡1号墳墓群6号墓	方格規矩漢文鏡	欠損	10.5	墳墓	土坑墓	弥生庄内併行期	空欄	破断面研磨
438	福岡県	豊津町	徳永川ノ上遺跡1号墳墓群8号墓	三角縁画像鏡	破片	22	墳墓	土坑墓	弥生庄内併行期	空欄	破断面研磨
439	福岡県	豊津町	徳永川ノ上遺跡2号墳墓群1号墓	四帯縁方格規矩鏡	破片	10	墳墓	箱式石棺	古墳前期	空欄	
440	福岡県	豊津町	平遺跡	牛鳳鏡	破片	16	墳墓	箱式石棺	弥生V期	空欄	
441	福岡県	豊前市	小石原遺跡	不明	破片		集落	空欄	弥生V期	空欄	
442	福岡県	豊前市	鬼木四反田遺跡	朝鮮鏡?	破片	5	集落	堅穴住居	弥生後期初頭		
443	福岡県	那珂川町	油田古墳群1号墳	仿製内行花文鏡	破片	9	古墳	組合式木棺	古墳前期	無し	現物不明
444	福岡県	那珂川町	恵子若山古墳	珠文鏡	破片	7.2	古墳	割竹形木棺	古墳前期	空欄	
445	福岡県	那珂川町	仲遺跡	内行花文鏡	破片		集落	田の床土	古墳時代	空欄	破断面研磨
446	福岡県	二丈町	長須隈古墳	牛鳳鏡	破片		古墳	舟形石棺	古墳中期	銘座「長・」	現物無し
447	福岡県	二丈町	吉井水付遺跡	不明	破片	10	集落	包含層	弥生V期	空欄	破断面研磨
448	福岡県	二丈町	吉井水付遺跡	不明	空欄		集落	包含層	弥生V期	空欄	破断面研磨
449	福岡県	二丈町	吉井水付遺跡	不明	空欄		集落	包含層	弥生V期	空欄	破断面研磨
450	福岡県	福岡市	飯氏遺跡群Ⅱ区	内行花文鏡	破片		墳墓	表棺	弥生V期	空欄	
451	福岡県	福岡市	野方中原遺跡1号石棺墓	獸帶鏡	破片	9.5	墳墓	表棺	古墳前期	銘帶	判読不能

452	福岡県	福岡市	野方塚原遺跡 1号箱式石棺墓	獸帯鏡	破片	11.2	墳墓	喪棺	古墳終末期	空欄	
453	福岡県	福岡市	飯盛谷 B 遺跡	方格規矩鏡	破片		墳墓	周溝	古墳前期	無し	
454	福岡県	福岡市	老司古墳 3号石室	三角縁王氏作徐州銘四神四獣鏡	破片	22.9	古墳	横穴式石室	古墳中期	銘座「□氏作・」	穿孔有り 破断面研磨
455	福岡県	福岡市	山ノ鼻 1号墳	半円形獸帯鏡	破片		墳墓	不明	古墳前期	空欄	
456	福岡県	福岡市	野多目前田遺跡第1 調査区 3号溝	仿製内行花文鏡	欠損	18.1	集落	溝	中世	銘座「天」	破断面研磨 磨研
457	福岡県	福岡市	窪田水ヶ元遺跡	方格規矩鏡	欠損	10.5	集落	竪穴住居	弥生～古墳時代	無し	
458	福岡県	福岡市	羽根戸南	空欄	破片		古墳	割竹形木棺	古墳前期	空欄	
459	福岡県	福岡市	東那珂遺跡	青銅鏡	破片	9.4	集落	竪穴住居	古墳前期	空欄	
460	福岡県	福岡市	伝 大字宮地獄付近	牛鳳鏡	破片	18	不明	不明	不明	無し	穿孔有り 彩色あり 沖ノ島出土？
461	福岡県	前原市	三雲遺跡南小路地区 1号喪棺墓	垂重彩画鏡	破片	27.3	墳墓	喪棺	弥生Ⅲ期	空欄	
462	福岡県	前原市	三雲遺跡南小路地区 1号喪棺墓	羽狀地文鏡	破片	19.3	墳墓	喪棺	弥生Ⅲ期	空欄	
463	福岡県	前原市	三雲遺跡南小路地区 1号喪棺墓	内行花文銘帯鏡	破片	18.8	墳墓	喪棺	弥生Ⅲ期	銘座「玄鵠・・」	
464	福岡県	前原市	三雲遺跡南小路地区 1号喪棺墓	内行花文銘帯鏡	破片	18.8	墳墓	喪棺	弥生Ⅲ期	銘座「・明流・」	
465	福岡県	前原市	三雲遺跡南小路地区 1号喪棺墓	内行花文銘帯鏡	破片		墳墓	喪棺	弥生Ⅲ期	空欄	
466	福岡県	前原市	三雲遺跡南小路地区 1号喪棺墓	内行花文銘帯鏡	破片	16.4	墳墓	喪棺	弥生Ⅲ期	空欄	
467	福岡県	前原市	三雲遺跡南小路地区 1号喪棺墓	内行花文銘帯鏡	破片	16.4	墳墓	喪棺	弥生Ⅲ期	銘座「白」または「日」	
468	福岡県	前原市	三雲遺跡南小路地区 1号喪棺墓	内行花文銘帯鏡	破片	16.4	墳墓	喪棺	弥生Ⅲ期	銘座「玄鵠・・」	
469	福岡県	前原市	三雲遺跡南小路地区 1号喪棺墓	内行花文銘帯鏡	破片		墳墓	喪棺	弥生Ⅲ期	銘座「・事君忍・・」	
470	福岡県	前原市	三雲遺跡南小路地区 1号喪棺墓	内行花文銘帯鏡	破片	17	墳墓	喪棺	弥生Ⅲ期	銘座「鴈 流渾」	
471	福岡県	前原市	三雲遺跡南小路地区 1号喪棺墓	内行花文銘帯鏡	破片	18	墳墓	喪棺	弥生Ⅲ期	銘座「」	
472	福岡県	前原市	三雲遺跡南小路地区 1号喪棺墓	内行花文銘帯鏡	破片		墳墓	喪棺	弥生Ⅲ期	空欄	
473	福岡県	前原市	三雲遺跡南小路地区 1号喪棺墓	内行花文銘帯鏡	破片		墳墓	喪棺	弥生Ⅲ期	空欄	
474	福岡県	前原市	三雲遺跡南小路地区 1号喪棺墓	内行花文銘帯鏡	破片		墳墓	喪棺	弥生Ⅲ期	空欄	
475	福岡県	前原市	三雲遺跡南小路地区 1号喪棺墓	不明	破片	16.6	墳墓	喪棺	弥生Ⅲ期	銘座「・疏遠」	
476	福岡県	前原市	三雲遺跡南小路地区 1号喪棺墓	不明	破片	16.3	墳墓	喪棺	弥生Ⅲ期	銘座「 流」	
477	福岡県	前原市	三雲遺跡南小路地区 1号喪棺墓	不明	破片		墳墓	喪棺	弥生Ⅲ期	銘座「 之」之」	
478	福岡県	前原市	三雲遺跡南小路地区 1号喪棺墓	不明	破片		墳墓	喪棺	弥生Ⅲ期	空欄	
479	福岡県	前原市	三雲遺跡南小路地区 1号喪棺墓	不明	破片		墳墓	喪棺	弥生Ⅲ期	空欄	
480	福岡県	前原市	三雲遺跡南小路地区 1号喪棺墓	不明	破片		墳墓	喪棺	弥生Ⅲ期	空欄	
481	福岡県	前原市	三雲遺跡南小路地区 1号喪棺墓	不明	破片		墳墓	喪棺	弥生Ⅲ期	空欄	
482	福岡県	前原市	三雲遺跡南小路地区 1号喪棺墓	不明	破片		墳墓	喪棺	弥生Ⅲ期	空欄	
483	福岡県	前原市	三雲遺跡南小路地区 1号喪棺墓	不明	破片		墳墓	喪棺	弥生Ⅲ期	空欄	
484	福岡県	前原市	三雲遺跡南小路地区 1号喪棺墓	不明	破片		墳墓	喪棺	弥生Ⅲ期	空欄	
485	福岡県	前原市	三雲遺跡南小路地区 1号喪棺墓	不明	破片		墳墓	喪棺	弥生Ⅲ期	空欄	
486	福岡県	前原市	三雲遺跡南小路地区 1号喪棺墓	不明	破片		墳墓	喪棺	弥生Ⅲ期	空欄	
487	福岡県	前原市	三雲遺跡南小路地区 1号喪棺墓	不明	破片		墳墓	喪棺	弥生Ⅲ期	空欄	
488	福岡県	前原市	三雲遺跡南小路地区 2号喪棺墓	内行花文銘帯鏡	破片	6.2	墳墓	喪棺	弥生Ⅲ期	銘座「内・・夫」	
489	福岡県	前原市	三雲遺跡南小路地区 2号喪棺墓	垂重銘帯鏡	破片	11.4	墳墓	喪棺	弥生Ⅲ期	銘座「月」	
490	福岡県	前原市	三雲遺跡南小路地区 2号喪棺墓	(「日光」銘鏡系)	破片	7.6	墳墓	喪棺	弥生Ⅲ期	空欄	
491	福岡県	前原市	三雲遺跡南小路地区 2号喪棺墓	内行花文銘帯鏡	破片	7.4	墳墓	喪棺	弥生Ⅲ期	銘座「下大」	
492	福岡県	前原市	三雲遺跡南小路地区 2号喪棺墓	内行花文銘帯鏡	破片	6.5	墳墓	喪棺	弥生Ⅲ期	銘座「下大」	
493	福岡県	前原市	三雲遺跡南小路地区 2号喪棺墓	内行花文銘帯鏡	破片	6.4	墳墓	喪棺	弥生Ⅲ期	銘座「下」	
494	福岡県	前原市	三雲遺跡南小路地区 2号喪棺墓	(「日光」銘鏡系)	破片	6.5	墳墓	喪棺	弥生Ⅲ期	銘座「見之光」	
495	福岡県	前原市	三雲遺跡南小路地区 2号喪棺墓	(「日光」銘鏡系)	破片	6.5	墳墓	喪棺	弥生Ⅲ期	銘座「見」	
496	福岡県	前原市	三雲遺跡南小路地区 2号喪棺墓	内行花文銘帯鏡	破片	7.5	墳墓	喪棺	弥生Ⅲ期	空欄	
497	福岡県	前原市	三雲遺跡南小路地区 2号喪棺墓	(「日光」銘鏡系)	破片	8.2	墳墓	喪棺	弥生Ⅲ期	空欄	
498	福岡県	前原市	三雲遺跡南小路地区 2号喪棺墓	(「日光」銘鏡系)	破片	6	墳墓	喪棺	弥生Ⅲ期	空欄	
499	福岡県	前原市	三雲遺跡南小路地区 2号喪棺墓	(「日光」銘鏡系)	破片	6.5	墳墓	喪棺	弥生Ⅲ期	空欄	
500	福岡県	前原市	三雲遺跡南小路地区 2号喪棺墓	(「日光」銘鏡系)	破片	7	墳墓	喪棺	弥生Ⅲ期	空欄	
501	福岡県	前原市	三雲遺跡南小路地区 2号喪棺墓	(「日光」銘鏡系)	破片	7	墳墓	喪棺	弥生Ⅲ期	空欄	
502	福岡県	前原市	三雲遺跡加賀石地区	方格規矩鏡	破片		墳墓	喪棺	平安	空欄	
503	福岡県	前原市	三雲遺跡赤土地区 1ー2・3区	不明	破片		集落	溝	平安	混入	
504	福岡県	前原市	三雲遺跡深町 15 地区	方格規矩鏡	破片			包含層	弥生～古墳	空欄	
505	福岡県	前原市	三雲遺跡イフ地区 4号石棺墓	内行花文鏡	破片		墳墓	箱式石棺	弥生Ⅲ期併行期	空欄	
506	福岡県	前原市	三雲遺跡上見地区	不明	破片		不明	不明	不明	空欄	
507	福岡県	宗像市	徳重・高田 16号墳 DⅡノ	内行花文鏡	不明		古墳	不明	不明	銘座「君宜」	穿孔有り 破断面研磨
508	福岡県	宗像市	稲元久保 14号墳	内行花文鏡？	破片	14.7	古墳	割竹形木棺	古墳中期	空欄	穿孔有り
509	福岡県	夜須町	鬼神山古墳 1号墳	不明	破片		古墳	割竹形木棺	古墳前期	空欄	鏡片剥離
510	福岡県	八女市	亀の甲遺跡 95号石棺	方格規矩鏡	破片	14.1	墳墓	箱式石棺	弥生時代	空欄	
511	福岡県	吉井町	不明	不明	破片	20.7	不明	不明	不明	空欄	
512	福岡県	吉井町	塚堂古墳後門部封土	弥生小型仿製鏡	破片	5.2	不明	不明	不明	空欄	
513	福岡県	吉井町	塚堂古墳後門部封土	弥生小型仿製鏡	破片	6.1	不明	不明	不明	空欄	
514	福岡県	若宮町	汐井掛遺跡 28号木棺墓	飛禽鏡	破片	8	墳墓	組合式木棺	弥生Ⅴ期	空欄	
515	福岡県	若宮町	汐井掛遺跡 6号箱式石棺墓	内行花文鏡	破片	16.9	墳墓	箱式石棺	弥生Ⅴ期	銘座「□宜□□」	
516	福岡県	若宮町	汐井掛遺跡 203号土坑墓	内行花文鏡	破片	16	墳墓	土坑墓	弥生Ⅴ期	空欄	
517	福岡県	若宮町	汐井掛遺跡 175号木棺墓	内行花文鏡	破片	18	墳墓	組合式木棺	弥生Ⅴ期	空欄	
518	福岡県	若宮町	古屋敷遺跡 3号住居	空欄	破片		集落	竪穴住居	弥生Ⅴ期	空欄	
519	福岡県	怡土村	井原縄溝遺跡	流雲文鏡	破片	17	墳墓	喪棺	弥生Ⅳ期	銘座 判読不能	現物無し
520	福岡県	怡土村	井原縄溝遺跡	流雲文四神鏡	破片	15.6	墳墓	喪棺	弥生Ⅳ期	銘座「新有・・玄武陰陽」	現物無し
521	福岡県	怡土村	井原縄溝遺跡	S字様華文四神鏡	破片	14.15	墳墓	喪棺	弥生Ⅳ期	銘座「新」	現物無し
522	福岡県	怡土村	井原縄溝遺跡	波文方格規矩鏡	破片	14.1	墳墓	喪棺	弥生Ⅳ期	銘座「歡豊泉駕」	現物無し
523	福岡県	怡土村	井原縄溝遺跡	忍冬様華文方格規矩鏡	破片	14.1	墳墓	喪棺	弥生Ⅳ期	有り	現物無し
524	福岡県	怡土村	井原縄溝遺跡	獸帯規矩四神鏡	破片	14.1	墳墓	喪棺	弥生Ⅳ期	銘座「漢有善・・明左」	現物無し
525	福岡県	怡土村	井原縄溝遺跡	波文規矩四神鏡	破片	14	墳墓	喪棺	弥生Ⅳ期	現物無し	
526	福岡県	怡土村	井原縄溝遺跡	菱形文規矩四神鏡	破片	13.8	墳墓	喪棺	弥生Ⅳ期	空欄	
527	福岡県	怡土村	井原縄溝遺跡	方格規矩四神鏡	破片	13.8	墳墓	喪棺	弥生Ⅳ期	現物無し	
528	福岡県	怡土村	井原縄溝遺跡	方格規矩四神鏡	破片	13.8	墳墓	喪棺	弥生Ⅳ期	有り	現物無し
529	福岡県	怡土村	井原縄溝遺跡	方格規矩四神鏡	破片	13.2	墳墓	喪棺	弥生Ⅳ期	現物無し	
530	福岡県	怡土村	井原縄溝遺跡	方格規矩四神鏡	破片	13.2	墳墓	喪棺	弥生Ⅳ期	空欄	
531	福岡県	怡土村	井原縄溝遺跡	方格規矩四神鏡	破片	12.8	墳墓	喪棺	弥生Ⅳ期	現物無し	
532	福岡県	怡土村	井原縄溝遺跡	方格規矩四神鏡	破片	12.8	墳墓	喪棺	弥生Ⅳ期	空欄	
533	佐賀県	伊万里市	牛渡遺跡Ⅱ区 3号石棺墓	細線式獸帯鏡	破片		墳墓	墳丘ない墓	弥生Ⅴ期	破断面赤彩	
534	佐賀県	小城町	伝 一本松古墳群	擬文鏡	破片	8.9	古墳	不明	古墳時代	無し	
535	佐賀県	小城町	伝 一本松古墳群	不明	破片		古墳	不明	古墳時代	不明	現物無し
536	佐賀県	小城町	寄居 S Ⅱ 01 古墳	不明	破片	8.7	古墳	石蓋土坑墓	古墳前期	不明	
537	佐賀県	上峰町	目達原大塚古墳	不明	破片		古墳	不明	古墳中期	不明	現物無し
538	佐賀県	上峰町	五本谷遺跡 75号土坑墓	不明	破片	11.8	墳墓	土坑墓	古墳前期	不明	現物無し 破断面研磨
539	佐賀県	唐津市	桜馬場遺跡	内行花文鏡	破片	19.2	墳墓	不明	不明	無し	
540	佐賀県	唐津市	神田堤遺跡	不明	破片	17.9	不明	包含層	不明	不明	
541	佐賀県	神埼町	吉野ヶ里遺跡吉野ヶ里地区Ⅴ区	内行花文鏡？	破片	22.2	集落	溝	弥生Ⅳ期	不明	
542	佐賀県	神埼町	吉野ヶ里遺跡吉野ヶ里地区Ⅴ区	不明	破片		集落	溝	弥生Ⅳ期	不明	
543	佐賀県	神埼町	吉野ヶ里遺跡吉野ヶ里地区Ⅴ区	内行花文鏡？	破片	22.2	集落	溝	弥生Ⅳ期	不明	
544	佐賀県	神埼町	吉野ヶ里遺跡志波屋Ⅳの坪地区	不明	破片	18.8	集落	竪穴住居	弥生Ⅳ期	不明	
545	佐賀県	神埼町	志波屋三本松遺跡	牛龍文鏡	破片	11	墳墓	土器棺	弥生時代	無し	
546	佐賀県	神埼町	志波屋六本松古墳群	位至三公鏡	破片	9.2	古墳	包含層	不明	不明	穿孔有り 破断面研磨
547	佐賀県	神埼町	花浦遺跡石棺墓	内行花文鏡？	破片		墳墓	箱式石棺	弥生時代	無し	穿孔有り 破断面研磨
548	佐賀県	神埼町	城原三本谷北遺跡	方格規矩鏡	破片	10	墳墓	箱式石棺	弥生時代	無し	穿孔有り 破断面研磨
549	佐賀県	神埼町	北外遺跡	内行花文鏡？	破片	20	不明	不明	空欄	不明	
550	佐賀県	北波多村	親王塚古墳	不明	破片		古墳	横穴式石室	古墳後期	不明	
551	佐賀県	佐賀市	柴尾橋下流遺跡	内行花文鏡	破片	14.5	集落	不明	古墳前期	無し	
552	佐賀県	佐賀市	修理田遺跡 S X 2024	不明	破片	8.8	集落	不明遺構	弥生Ⅴ期	空欄	破断面研磨
553	佐賀県	白石町	湯崎東遺跡 E 3区	不明	破片		集落	包含層	弥生Ⅴ期併行期	不明	破断面研磨
554	佐賀県	大和町	岡裏遺跡 6区	不明	破片		集落・墳墓	包含層	弥生時代	不明	
555	佐賀県	多久市	四反田遺跡 8号住居	弥生小型仿製鏡	破片	6.9	集落	竪穴住居	古墳前期	無し	穿孔有り 破断面研磨
556	佐賀県	武雄市	六ノ角遺跡	牛龍文鏡	破片	6.4	不明	不明	弥生時代	無し	
557	佐賀県	武雄市	みやこ遺跡	内行花文鏡	破片	18	墳墓・集落	箱式石棺	弥生Ⅴ期	無し	
558	佐賀県	武雄市	みやこ遺跡Ⅵ区下層	牛龍文鏡	破片	12	集落	不明	弥生時代	無し	
559	佐賀県	鳥栖市	平原遺跡 2区 S X 222	仿製六弧内行花文鏡	破片	7.4	祭祀	祭祀品集積	古墳中期	無し	
560	佐賀県	鳥栖市	長ノ原遺跡 4号住居	不明	破片	14.6	集落	竪穴住居	弥生Ⅴ期	不明	
561	佐賀県	中原町	町南遺跡 S B 103 竪穴住居	位至三公鏡	破片	8.2	集落	竪穴住居	弥生Ⅴ期併行期	不明	穿孔有り
562	佐賀県	中原町	原古賀三本谷遺跡 S K 400	内行花文銘帯鏡	破片	10.8	集落	土坑墓	弥生Ⅴ期	銘座「而」	
563	佐賀県	東春振村	二塚山遺跡 26号土坑墓	内行花文鏡	破片	15.6	墳墓	土坑墓	弥生時代	無し	
564	佐賀県	東春振村	松ノ内 A 遺跡 S R 祭祀遺構	弥生小型仿製鏡	完形	7.7	墳墓・祭祀	土坑	弥生Ⅴ期	無し	破断面研磨・朱付着
565	佐賀県	東春振村	瀬ノ尾 B 遺跡 11 地区マー 18 G	方格規矩鏡	破片	11.6	集落	柱穴	弥生Ⅴ期	無し	

566	佐賀県	東春振村	西一本杉 S T 009 古墳	不明	破片	10.9	古墳	割竹形木棺	弥生庄内併行期	空欄	穿孔有り
567	佐賀県	東春振村	三津西遺跡	内行花文鏡	破片	15.4	墳墓	不明	不明	無し	
568	佐賀県	三田川町	南角遺跡	内行花文鏡	破片	14.6	墳墓	土坑墓	弥生時代	無し	
569	佐賀県	大和町	惣座遺跡	不明	破片		集落	溝	弥生 V 期	不明	現物無し
570	佐賀県	大和町	伝 大和町大字池上	不明	破片	17.4	不明	不明	不明	銘帯「□□」	
571	佐賀県	大和町	十三塚遺跡	牛鳳鏡	破片	11	墳墓	箱式石棺	古墳前期	無し	
572	長崎県	石田町	原の辻遺跡	方格規矩鏡	破片		墳墓・集落	甕棺	弥生Ⅲ～Ⅳ期	無し	
573	長崎県	石田町	原の辻遺跡	方格規矩鏡	破片		墳墓・集落	甕棺	弥生Ⅲ～Ⅳ期	無し	
574	長崎県	石田町	原の辻遺跡	不明	破片		墳墓・集落	甕棺	弥生Ⅲ～Ⅳ期	無し	
575	長崎県	石田町	原の辻遺跡	不明	破片		墳墓・集落	甕棺	弥生Ⅲ～Ⅳ期	無し	
576	長崎県	石田町	原の辻遺跡	不明	破片		墳墓・集落	甕棺	弥生Ⅲ～Ⅳ期	無し	
577	長崎県	石田町	原の辻遺跡	不明	破片		墳墓・集落	甕棺	弥生Ⅲ～Ⅳ期	無し	
578	長崎県	石田町	原の辻遺跡	不明	破片		墳墓・集落	甕棺	弥生Ⅲ～Ⅳ期	無し	
579	長崎県	石田町	原の辻遺跡	神獸鏡	破片	11.2	墳墓・集落	甕棺	弥生時代	銘帯「□□居右□」	
580	長崎県	勝木町	掛木古墳	獸帯鏡	破片	15.4	古墳	横穴式石室	古墳後期	無し	穿孔有り 2 孔
581	長崎県	勝木町	カラカミ遺跡辻屋敷貝塚	方格規矩鏡	破片		集落	不明	弥生 V 期	無し	
582	長崎県	北有馬町	今福遺跡 B-3・4 区	弥生小型仿製鏡	破片	7.5	墳墓・集落	溝	弥生時代	無し	
583	長崎県	北有馬町	今福遺跡 B-3・4 区	弥生小型仿製鏡	破片	7.8	墳墓・集落	溝	弥生時代	無し	
584	長崎県	志佐町	栢ノ木遺跡 2 号石組	内行花文鏡	破片	10.4	墳墓	箱式石棺	弥生Ⅲ～Ⅳ期	無し	彩色有り
585	長崎県	世知原町	岩谷口遺跡 1 区	内行花文鏡	破片	9.8	岩陰	不明	不明	無し	
586	長崎県	東彼杵町	白井川遺跡 F-3 区	獸帯鏡	破片	15	墳墓・集落	包含層	弥生Ⅳ～Ⅴ期	無し	
587	長崎県	平井市	田助遺跡	内行花文鏡	破片		墳墓	箱式石棺	古墳時代	無し	
588	長崎県	南青山町	遠見塚遺跡 1 号石棺	仿製内行花文鏡	破片	8.3	墳墓	箱式石棺	古墳中期	不明	
589	長崎県	峰町	下ガヤノキ遺跡 F 地点	内行花文鏡	破片	17.7	墳墓	箱式石棺	弥生Ⅲ～Ⅳ期	銘帯「□行心伝面」	
590	長崎県	峰町	下ガヤノキ遺跡 F 地点	不明	破片	9.2	墳墓	箱式石棺	弥生Ⅲ～Ⅳ期	無し	
591	長崎県	峰町	下ガヤノキ遺跡 G 地点北方	獸形鏡	破片		墳墓	箱式石棺	古墳後期	無し	
592	長崎県	峰町	深入遺跡	不明	破片		不明	不明	弥生時代	無し	
593	長崎県	峰町	木坂遺跡 5 号石棺	弥生小型仿製鏡	破片	9.7	墳墓	箱式石棺	弥生 V 期	無し	
594	熊本県	芦北郡	伝 芦北郡	三角縁尚方作銘二神二獸鏡	破片		不明	不明	不明	銘帯「悉皆右長保・」	
595	熊本県	阿蘇町	狩尾・湯の口遺跡	刀鑑鏡	破片		墳丘ない墓	箱式石棺	弥生 V 期	空欄	穿孔有り・破断面研磨 赤色顔料
596	熊本県	宇土市	轟貝塚	不明	破片	11	不明	不明	不明	空欄	
597	熊本県	嘉島町	二子塚遺跡 4 号住居	不明	破片		集落	竪穴住居	弥生 V 期	空欄	
598	熊本県	嘉島町	二子塚遺跡 67 号住居	不明	破片	16.4	集落	竪穴住居	弥生 V 期	空欄	
599	熊本県	嘉島町	二子塚遺跡 86 号住居	不明	破片	10.4	集落	竪穴住居	弥生 V 期	空欄	
600	熊本県	嘉島町	二子塚遺跡 148 号住居	不明	破片	7.4	集落	竪穴住居	弥生 V 期	空欄	
601	熊本県	菊水町	諏訪原遺跡 B 区 1 号住居	弥生小型仿製鏡	破片		集落	竪穴住居	弥生 V 期	無し	
602	熊本県	熊本市	上高橋高田遺跡	不明	破片	9.9	集落	包含層	弥生～古墳時代	空欄	穿孔有り
603	熊本県	熊本市	上高橋高田遺跡	不明	破片	7.5	集落	包含層	弥生～古墳時代	空欄	穿孔有り
604	熊本県	熊本市	戸坂遺跡	内行花文鏡	破片	15	集落	不明	弥生時代	無し	破断面研磨
605	熊本県	熊本市	石原亀の甲遺跡	仿製内行花文鏡	破片	7.5	集落	不明	弥生時代	無し	
606	熊本県	熊本市	弓削山尻遺跡	仿製内行花文鏡	破片		集落	不明	不明	無し	
607	熊本県	熊本市	清水前遺跡群	不明	破片		集落	包含層	空欄	空欄	破断面研磨
608	熊本県	酒水町	古閑原町	内行花文鏡	破片	14.6	集落	空欄	不明	無し	穿孔有り 破断面研磨
609	熊本県	七条町	うてな遺跡Ⅲ区 10 号-A 溝	弥生小型仿製鏡	破片		集落	溝	弥生 V 期	空欄	
610	熊本県	横川町	横川遺跡	弥生小型仿製鏡	破片	8.1	集落	不明	弥生時代	無し	
611	熊本県	玉名市	柳町遺跡Ⅲ区 S D-49	仿製六弧内行花文鏡	欠損	5.5	集落	溝	古墳前期	空欄	穿孔有り
612	熊本県	玉名市	柳町遺跡Ⅲ区	不明	破片		集落	包含層	古墳前期	空欄	破断面研磨
613	熊本県	玉名市	高岡原遺跡 10 号住居	不明	破片		集落	竪穴住居	弥生 V 期	空欄	
614	熊本県	久木町	西一町畑遺跡	方格規矩鏡	破片		集落	包含層	不明	無し	破断面研磨
615	熊本県	本誠市	表の鼻 28 号板石積石室墓	不明	破片		墳墓	板石積石室墓	古墳中期	空欄	
616	熊本県	南関町	大堀石棺群 A 群 1 号石棺	飛禽鏡	破片	11	墳丘ない墓	箱式石棺	弥生 V 期	空欄	穿孔有り・破断面研磨
617	熊本県	矢部町	枯木原遺跡	方格規矩鏡	破片	14.5	不明	不明	不明	無し	
618	熊本県	山鹿市	古閑白石遺跡	仿製内行花文鏡	破片		墳墓	箱式石棺	弥生時代	無し	
619	熊本県	山鹿市	方保田東原遺跡	不明	破片		集落・祭祀	包含層	弥生時代	空欄	
620	熊本県	山鹿市	方保田東原遺跡 2 号石棺	不明	破片		墳丘ない墓	箱式石棺	古墳中期	空欄	
621	熊本県	山鹿市	方保田遺跡	中国鏡	破片	17	不明	不明	不明	無し	
622	熊本県	山鹿市	方保田白石遺跡	不明	破片	6.9	集落	包含層	弥生 V 期	空欄	
623	大分県	安心院町	大平石棺群大平 2 号石棺	獸帯鏡	破片	9.4	墳墓	箱式石棺	古墳時代	無し	穿孔有り 破断面研磨
624	大分県	安心院町	大平石棺群大平 3 号石棺	三角縁神獸鏡	破片	23.8	墳墓	箱式石棺	古墳時代	空欄	
625	大分県	安心院町	宮ノ原遺跡 2 次 B-3 区	不明	破片		墳墓・集落	空欄	弥生 V 期	無し	破断面研磨
626	大分県	安心院町	宮ノ原遺跡 12 号竪穴	不明	破片		墳墓・集落	空欄	不明	空欄	破断面研磨
627	大分県	大崎町	舞田原遺跡 16 号住居	獸形鏡	破片		集落	竪穴住居	弥生 V 期	空欄	穿孔有り 破断面研磨
628	大分県	大崎町	高松遺跡 16 号住居	内行花文明鏡	破片	10.2	集落	竪穴住居	弥生 V 期	空欄	破断面研磨
629	大分県	大崎町	高松遺跡 36 号住居	方格規矩鏡	破片	17.2	集落	竪穴住居	弥生 V 期	空欄	破断面研磨
630	大分県	宇佐市	本丸遺跡	内行花文鏡	破片	20	墳墓	土坑墓	弥生庄内併行期	空欄	穿孔有り 破断面研磨
631	大分県	宇佐市	上原遺跡	内行花文鏡	破片	16	集落	竪穴住居	弥生時代	空欄	破断面研磨
632	大分県	白杵市	白塚古墳	不明	破片		古墳	舟形石棺	古墳中期	空欄	
633	大分県	大分市	尼ヶ城遺跡	方格規矩鏡	破片	16.5	集落	竪穴住居	弥生時代	空欄	穿孔有り・破断面研磨
634	大分県	大分市	守岡遺跡Ⅰ区 11 号住居	獸形鏡	破片		集落	竪穴住居	弥生 V 期	空欄	破断面研磨
635	大分県	大分市	守岡遺跡Ⅰ区 1 号住居	内行花文明鏡	破片	9.5	集落	竪穴住居	弥生時代	銘帯「面」	破断面研磨
636	大分県	大分市	雄城台遺跡 6 次 8 号住居	内行花文鏡	破片	9.7	集落	竪穴住居	弥生庄内併行期	無し	穿孔有り・破断面研磨
637	大分県	大分市	雄城台遺跡 7 次 1 号住居	方格規矩鏡	破片	8.9	集落	竪穴住居	弥生 V 期	空欄	破断面研磨
638	大分県	大分市	野間 10 号墳	神人獸形文鏡	欠損	13	古墳	箱式石棺	古墳前期	銘帯「宜」	穿孔有り
639	大分県	大分市	地蔵原遺跡	不明	破片		集落	竪穴住居	弥生時代	銘帯「面」	破断面研磨
640	大分県	大分市	東大道遺跡	不明	破片		不明	不明	弥生時代		
641	大分県	大田村	古城得遺跡 20 号住居	牛龍文鏡	破片	10.5	集落	竪穴住居	弥生 V 期	空欄	穿孔有り
642	大分県	大野町	二本木遺跡 34 号住居	内行花文鏡	破片		集落	竪穴住居	弥生 V 期	空欄	穿孔有り・破断面研磨
643	大分県	大野町	松木遺跡 27 号住居	方格規矩鏡	破片	11.6	集落	竪穴住居	弥生 V 期	空欄	穿孔有り
644	大分県	大野町	石井入口遺跡 56 号住居	不明	破片		集落	竪穴住居	弥生 V 期	空欄	破断面研磨
645	大分県	大野町	石井入口遺跡 92 号住居	画像鏡	破片		集落	竪穴住居	弥生 V 期	空欄	破断面研磨
646	大分県	玖珠町	名草台遺跡	獸帯鏡	破片		墳墓	箱式石棺	不明	空欄	破断面研磨
647	大分県	玖珠町	おこもり遺跡Ⅱ区	内行花文鏡	破片		墳墓	土坑墓	不明	空欄	破断面研磨
648	大分県	佐賀関町	猫塚古墳	平縁式六獣鏡	破片	17	古墳	箱式石棺	古墳前期	空欄	現物無し
649	大分県	佐賀関町	猫塚古墳	鳥獸文鏡	破片	17	古墳	箱式石棺	古墳前期	銘帯「・・・羊・・・」	現物無し
650	大分県	竹田市	小瀬遺跡 A 区 4 号住居	方格規矩鏡	破片		集落	竪穴住居	弥生 V 期	空欄	穿孔有り・破断面研磨
651	大分県	竹田市	石井入口遺跡 24 号住居	弥生小型仿製鏡	破片	5.45	集落	竪穴住居	弥生 V 期	空欄	
652	大分県	竹田市	石井入口遺跡 75 号住居	内行花文鏡	破片	8.2	集落	竪穴住居	弥生 V 期	空欄	破断面研磨
653	大分県	千歳町	鹿道原遺跡	弥生小型仿製鏡	破片	9.1	集落	竪穴住居	弥生 V 期	空欄	穿孔有り
654	大分県	千歳町	鹿道原遺跡	内行花文鏡	破片	13	集落	竪穴住居	弥生 V 期	空欄	
655	大分県	野津町	原遺跡 3 号住居	方格規矩鏡	破片		集落	竪穴住居	弥生 V 期	空欄	穿孔直前あり
656	大分県	萩町	山ノ神谷遺跡	内行花文鏡	破片	12	集落	竪穴住居	空欄	空欄	穿孔有り
657	大分県	日田市	草場遺跡	方格規矩鏡	破片	11.8	墳墓	箱式石棺	弥生時代	空欄	破断面研磨
658	大分県	日田市	小迫辻原遺跡 3 号住居	内行花文鏡	破片		集落	竪穴住居	弥生 V 期	空欄	
659	大分県	日田市	徳瀬遺跡 B 区石棺墓	位至三鏡	破片	7.8	墳丘ない墓	箱式石棺	古墳前期	空欄	穿孔有り・破断面研磨
660	大分県	豊後高田市	割掛遺跡 2 号土坑	内行花文鏡	破片	19	墳丘ない墓	箱式石棺	弥生庄内併行期	空欄	穿孔有り・破断面研磨
661	大分県	豊後高田市	割掛遺跡 4 号土坑	方格規矩鏡	破片	17.5	墳丘ない墓	箱式石棺	弥生庄内併行期	空欄	破断面研磨
662	宮崎県	串間市	銭亀塚	不明	破片	5	古墳	平石葺石椁	古墳後期	不明	
663	宮崎県	西都市	松本原遺跡 24 号住居	不明	破片		集落	竪穴住居	古墳時代	無し	未整理
664	宮崎県	佐土原町	下那珂町遺跡	牛龍文鏡	破片	10	不明	不明	弥生後期		
665	宮崎県	新富町	伝 新田原 45 号墳	乳文鏡	破片	7.4	古墳	横穴式石室	古墳後期	無し	
666	宮崎県	新富町	銀代ヶ迫遺跡 9 号住居	内行花文鏡?	破片		集落	竪穴住居	弥生 V 期	無し	
667	宮崎県	高鍋町	持田古墳群	不明	破片		不明	不明	不明	無し	
668	宮崎県	宮崎市	蓮ヶ池 46 号横穴墓	不明	破片	8	横穴	不明	古墳後期	無し	
669	宮崎県	宮崎市	蓮ヶ池 52 号横穴墓	不明	破片	7	横穴	不明	古墳後期	無し	
670	宮崎県	宮崎市	伝 広島古墳	画文帯半円方格帯鏡	破片	12.3	古墳	不明	古墳時代	半円方格帯「・・・吾日・」	穿孔有り・破断面研磨
671	鹿児島県	国分市	舞鶴城跡	方格規矩鏡	破片		集落	包含層	弥生 V 期	空欄	穿孔有り・破断面研磨
672	鹿児島県	川内市	石神原 A 遺跡	不明	破片	8.6	集落	空欄	空欄	空欄	未整理
673	鹿児島県	長島町	白金崎古墳	不明	破片		古墳	横穴式石室	古墳後期	空欄	現物無し
674	鹿児島県	東市来町	向口城跡 1 号住居	不明	破片		集落	竪穴住居	古墳前期	空欄	穿孔有り・破断面研磨
675	沖縄県	浦添市	浦添城跡コークス地区	方格規矩鏡	破片	9.8	グスク	包含層	14 世紀頃	空欄	
676	沖縄県	具志川市	宇堅貝塚	方格規矩鏡	欠損		集落	包含層	弥生Ⅲ～Ⅳ期	無し	
677	沖縄県	具志川市	宇堅貝塚	不明	破片		集落	包含層	弥生Ⅲ～Ⅳ期	無し	
678	沖縄県	具志川市	宇堅貝塚	不明	欠損		集落	包含層	弥生Ⅲ～Ⅳ期	無し	