

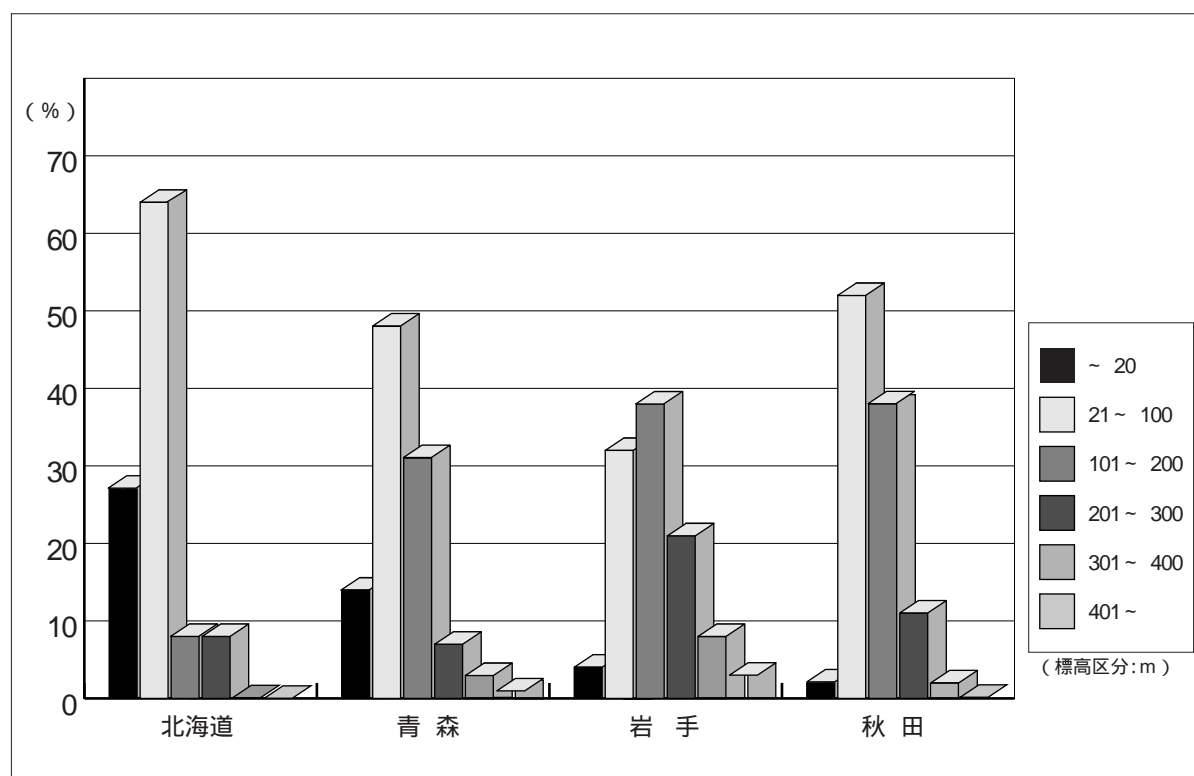
北日本の配石・環状列石の分布図

宮 嶋 豊

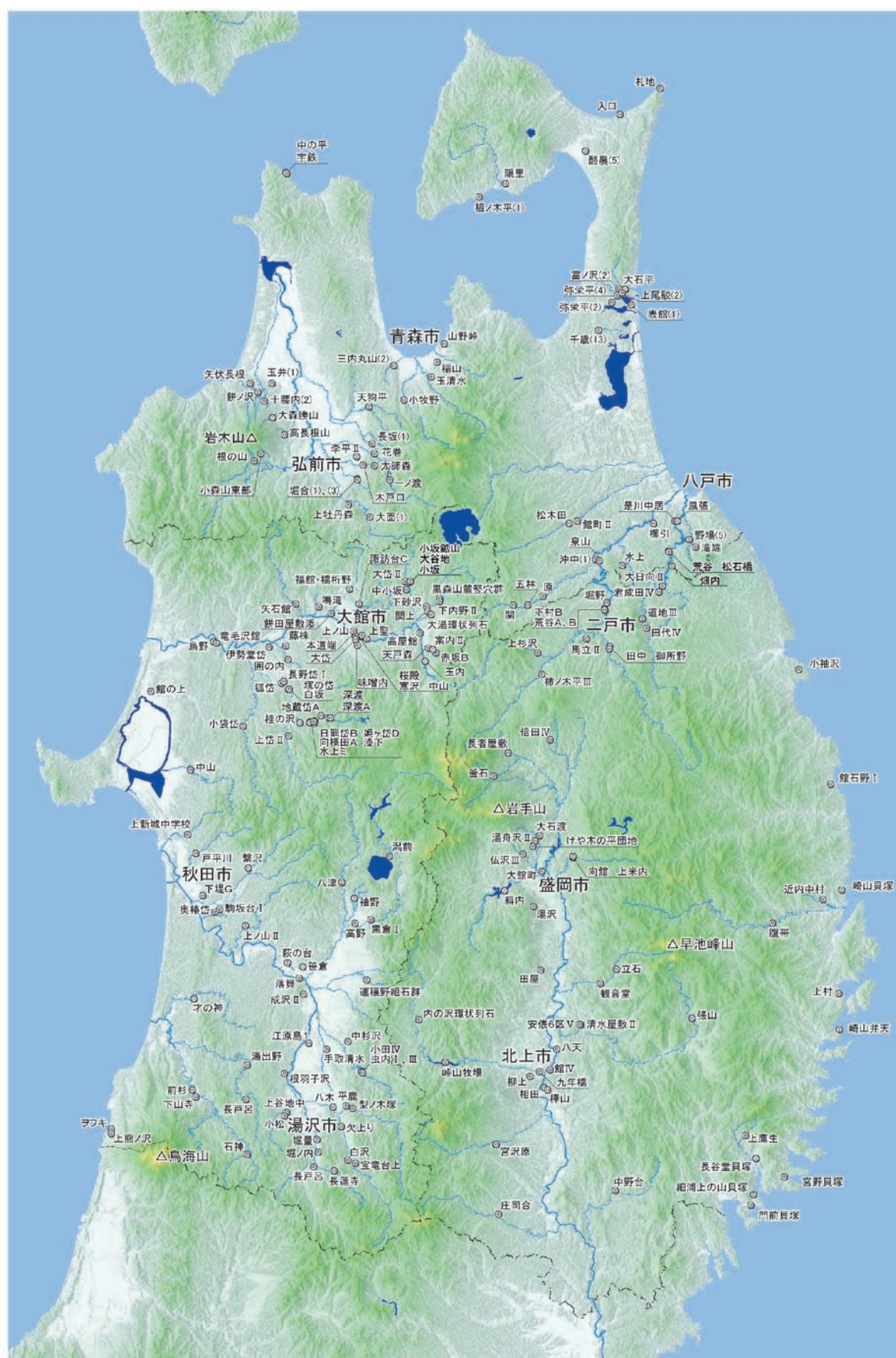
本紀要の環状列石及び配石遺構分布図（第 1～4 図）は、当センター総括主幹 鈴木克彦氏から当該遺跡の情報を提供いただき、フリーソフト「カシミール 3D -3D風景・地図ナビゲータ Ver.8.7.2.20324」と、「Adobe Photoshop CS2 Ver.9.0.2.0」を使用して作成した。

各遺跡の調査報告書又は各自治体発行の遺跡地図を参照し、遺跡範囲のほぼ中心を遺跡位置とし、前述の「カシミール 3D」の 1/25,000(地域により 1/50,000)地形図上で、遺跡名を地名データとして登録した。県境界線、支庁境界線及び河川は、同様に「カシミール 3D」の 1/25,000(地域により 1/50,000)地形図上でトレースし、GPS トラックデータとして登録した。以上のデータを「カシミール 3D」の 50mメッシュ標高図上で表示させたものに、「Photoshop CS2」上で遺跡名等を加筆したものが今回作成した分布図である。

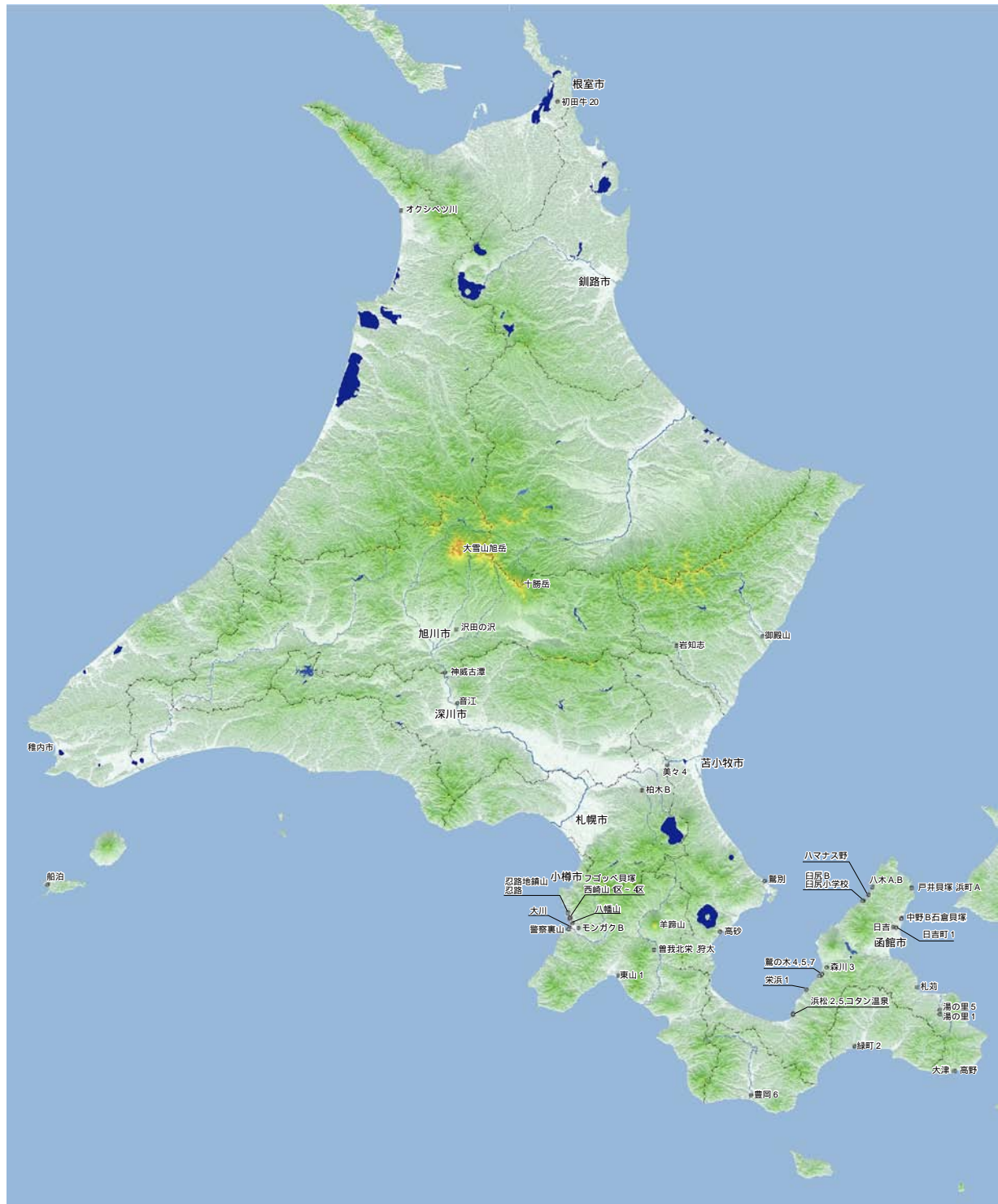
また、「カシミール 3D」上での作業で得られた各遺跡の標高値を元に、各道県の環状列石及び配石遺構の標高分布をグラフ化したものが「図表 1」である。コンピュータソフト上の標高値であって実測標高値ではないので、正確ではない部分もあるかと思うが、各道県の大まかな傾向は見て取れるものとする。



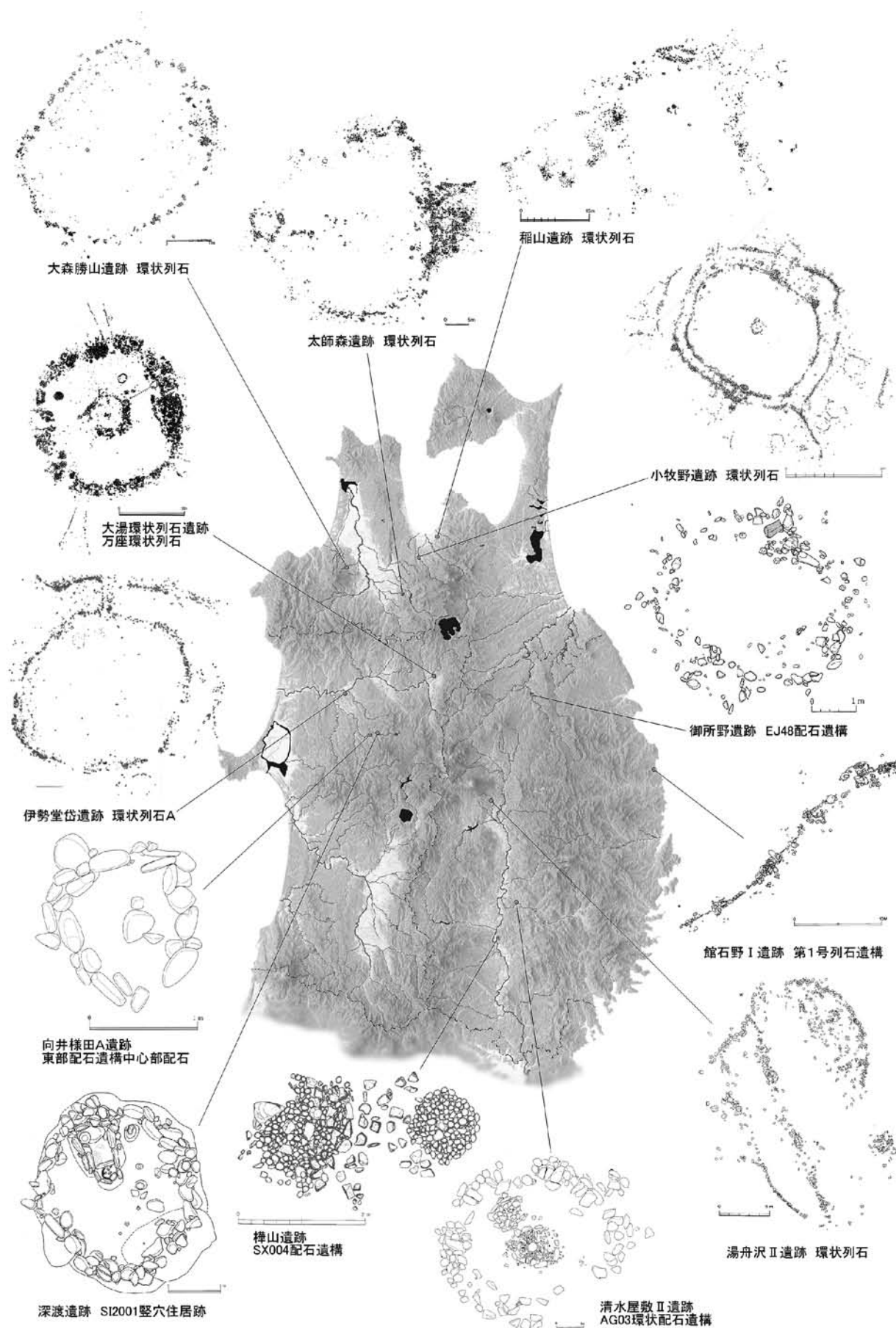
図表 1 北日本の配石遺構の標高分布



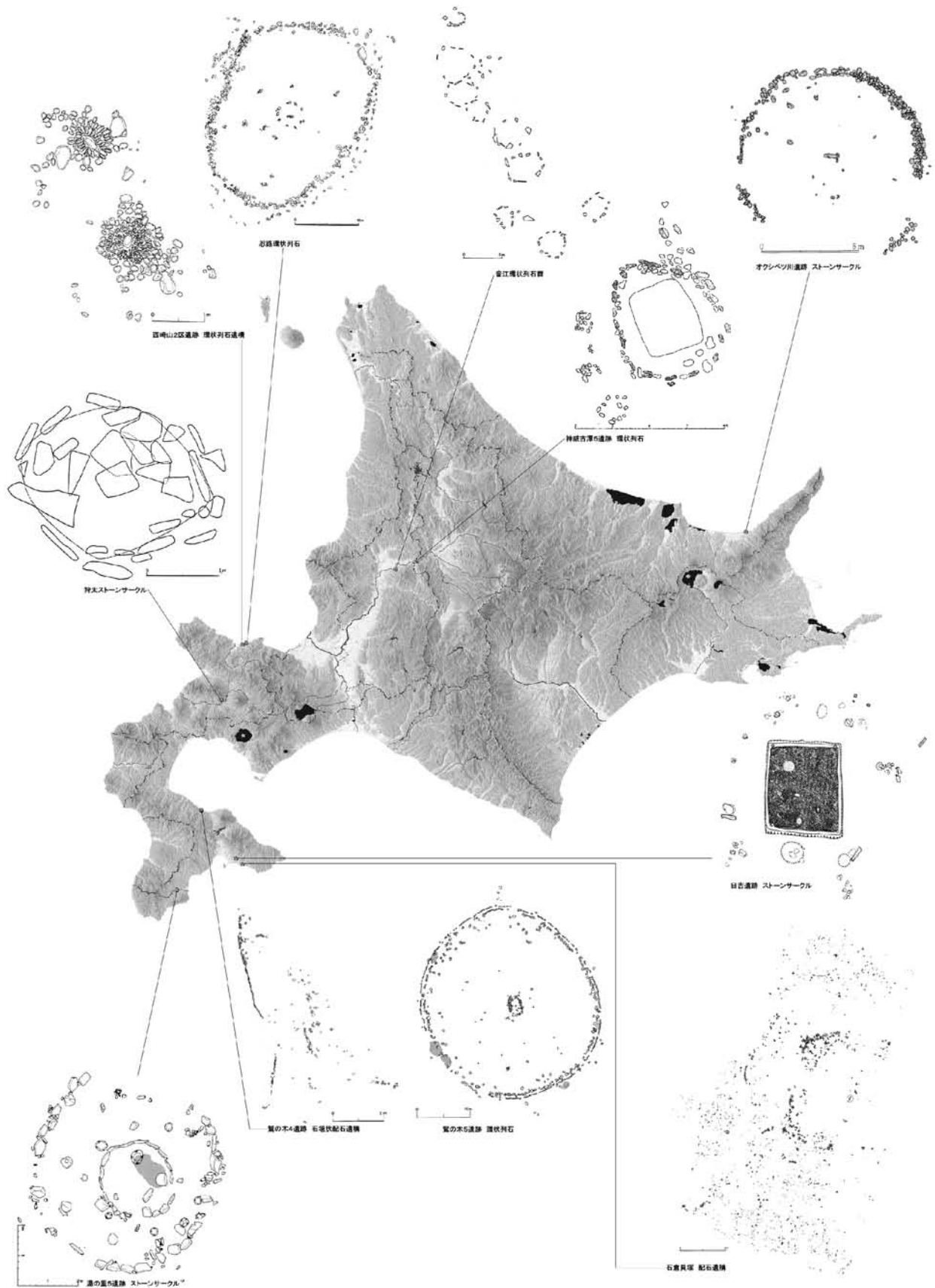
第1図 北東北の配石・環状列石分布図



第 2 図 北海道の配石・環状列石分布図



第3図 北東北の代表的環状列石等遺構図



第4図 北海道の代表的環状列石等遺構図