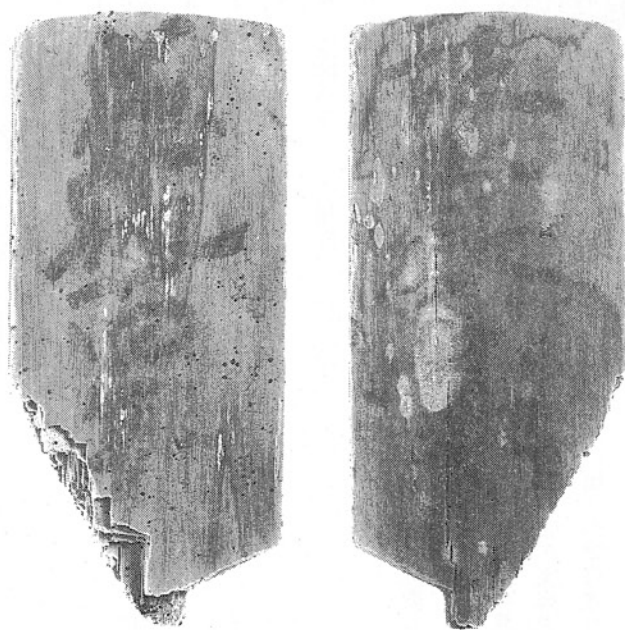


9 関係文献

京都市文化観光局・勅京都市埋蔵文化財研究所『平安京跡発掘調査概報 昭和六三年度』(一九八九年)

木簡学会『木簡研究』創刊号(一九七九年)

(菅田 薫)



木簡(3)

木簡研究 第一号

巻頭言

狩野 久

一九八八年出土の木簡

概要 平城京跡 平城京左京二条二坊十一・十四坪坪境小路跡 平城京左京二条四坊二坪 東大寺大仏殿廻廊西地区 藤原宮跡 藤原京跡 長岡宮・京跡 長岡京跡 嵯峨院跡(史跡大覚寺御所跡) 大坂城跡 東郷遺跡 吉田南遺跡 小丸遺跡 姫路城跡(武家屋敷跡) 姫路城跡(東部中濠) 玉手遺跡 袴狭遺跡 山の神遺跡 池ヶ谷遺跡 瀬名遺跡 居村B遺跡 今小路西遺跡(福祉センター用地) 中里遺跡 中江田本郷遺跡 高溝遺跡 狐塚遺跡 仙台城二の丸跡 熊野田遺跡 一乗谷朝倉氏遺跡 三小牛ハバ遺跡 能登国分寺跡 発久遺跡 草戸千軒町遺跡 尾道遺跡(GD01地点) 紺屋町遺跡 下川津遺跡

一九七七年以前の木簡(一一)

出雲国庁跡

中国出土簡牘的保护研究

中国出土木・竹簡の保存科学的研究(抄訳)

胡 繼高  
訳・佐川正敏

木箱と文書

所謂『長屋王家木簡』の再検討

有韻尾字による固有名詞の表記

小池伸彦  
大山誠一  
犬飼 隆

彙報

頒価 三八〇〇円 千四〇〇円