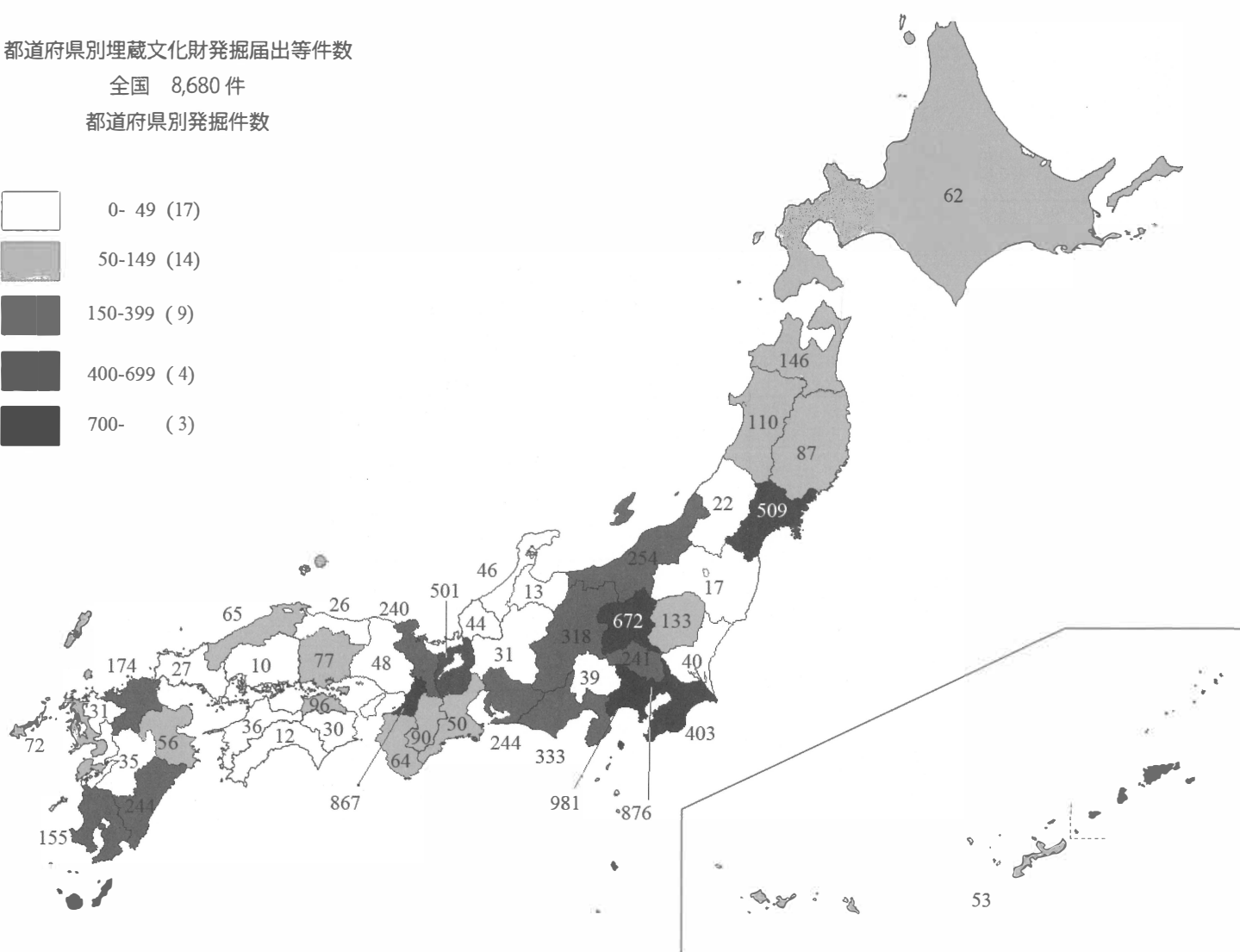
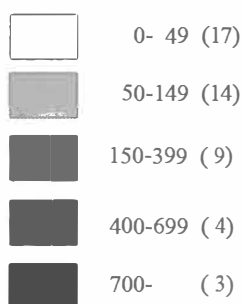


2016 年度 埋蔵文化財関係統計資料

都道府県別埋蔵文化財発掘届出等件数

全国 8,680 件

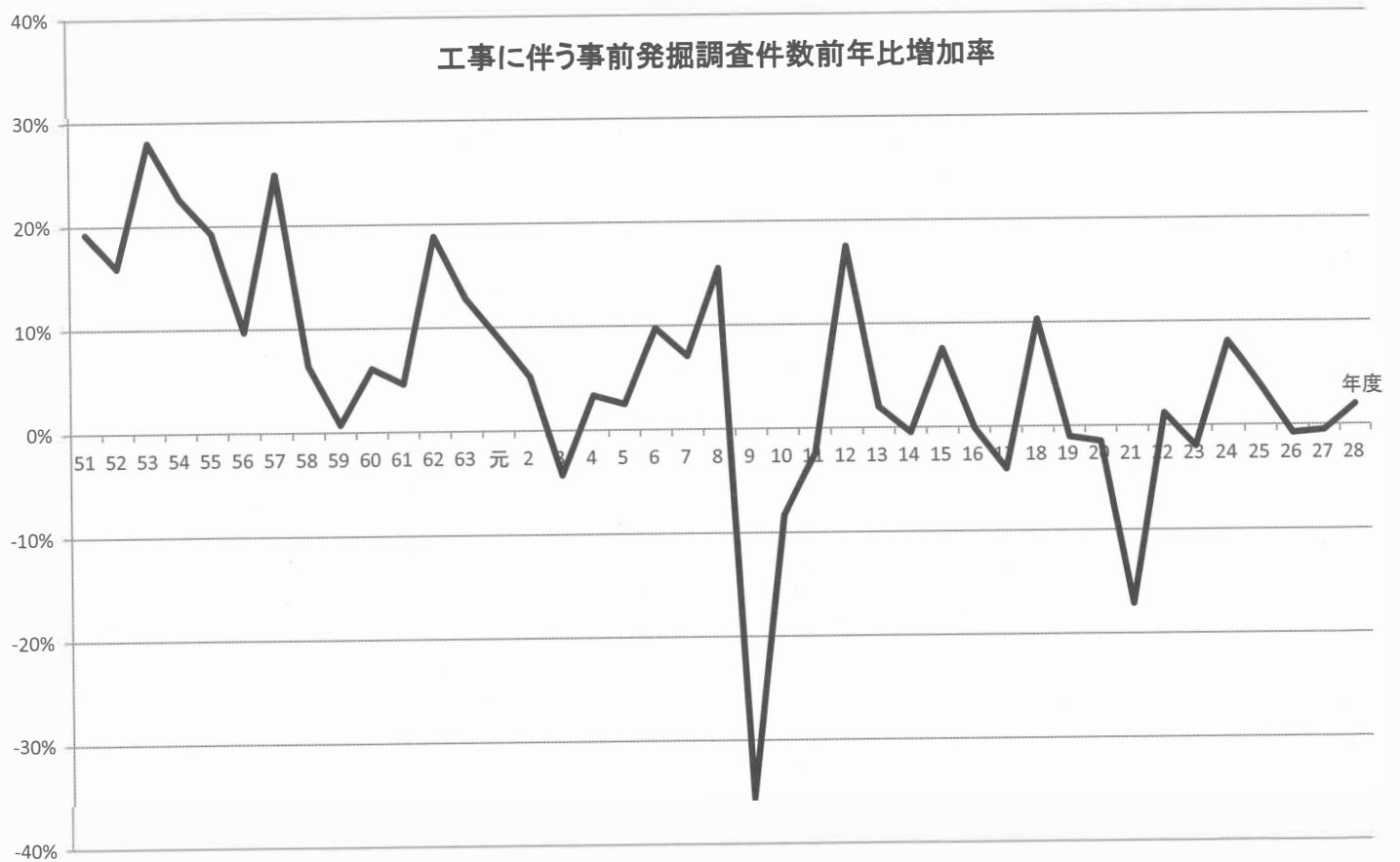
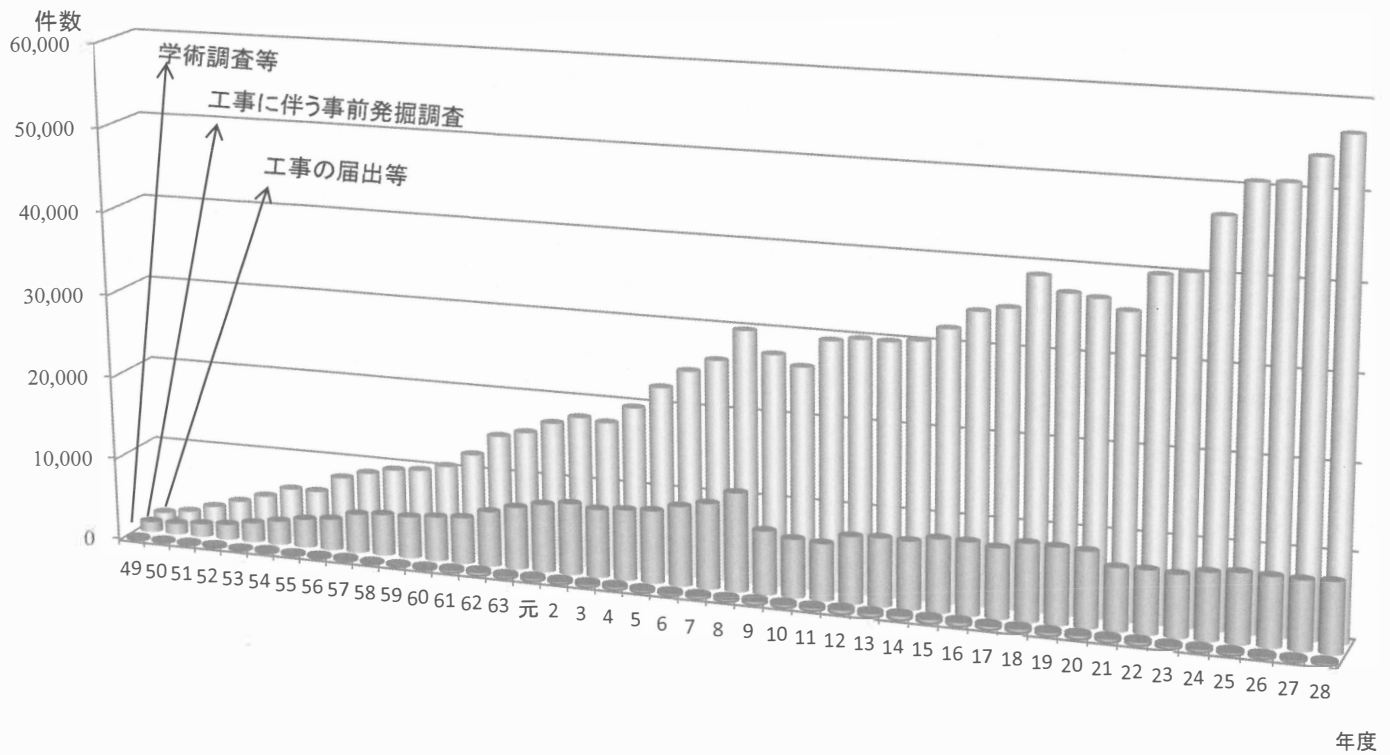
都道府県別発掘件数



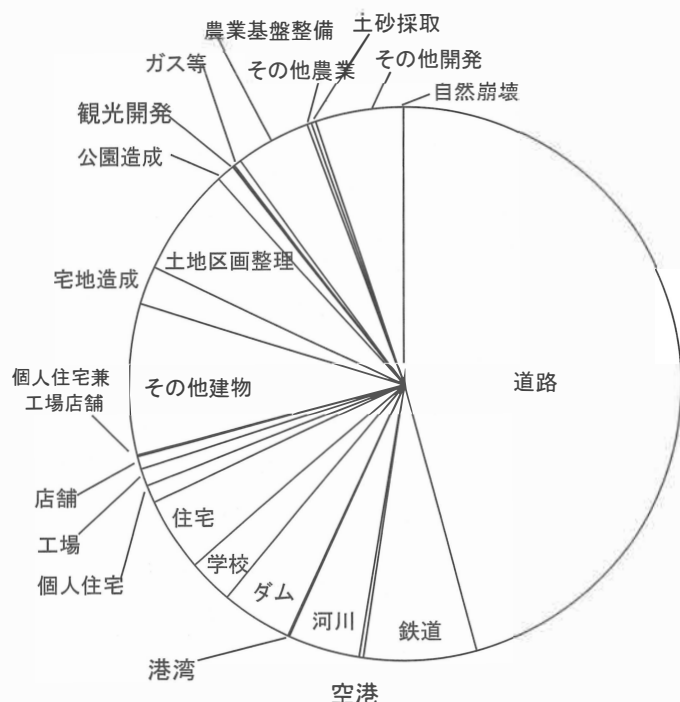
2016年度（平成28年度）発掘届出等の概要

	種別		調査の目的・契機				合計	前年比
	試掘確認調査	本発掘調査	発掘調査	自然崩壊	学術調査等	遺跡整備		
北海道	8	54	38	0	24	0	62	-1
青森	115	31	139	1	6	0	146	22
岩手	5	82	81	0	5	1	87	-22
宮城	443	66	500	1	8	0	509	85
秋田	94	16	109	0	1	0	110	45
山形	3	19	14	0	7	1	22	-4
福島	0	17	5	0	12	0	17	-14
茨城	1	39	39	0	1	0	40	-53
栃木	111	22	122	0	8	3	133	-22
群馬	520	152	658	0	9	5	672	29
埼玉	0	241	224	0	13	4	241	17
千葉	236	167	403	0	0	0	403	-63
東京	756	120	848	0	28	0	876	-122
神奈川	804	177	972	0	7	2	981	517
新潟	232	22	244	0	10	0	254	26
富山	1	12	11	0	2	0	13	7
石川	11	35	36	0	9	1	46	-2
福井	32	12	36	0	5	3	44	5
山梨	36	3	39	0	0	0	39	-191
長野	242	76	309	0	9	0	318	-9
岐阜	0	31	25	0	0	6	31	3
静岡	297	36	332	0	1	0	333	-27
愛知	201	43	236	0	5	3	244	45
三重	0	50	49	0	1	0	50	-11
滋賀	419	82	499	0	0	2	501	-85
京都	146	94	232	0	8	0	240	-19
大阪	623	244	853	0	6	8	867	-153
兵庫	5	43	46	0	2	0	48	-12
奈良	13	77	74	0	14	2	90	-3
和歌山	50	14	62	0	0	2	64	-9
鳥取	16	10	22	0	4	0	26	-7
島根	20	45	53	0	12	0	65	0
岡山	54	23	68	0	4	5	77	-13
広島	2	8	8	2	0	0	10	0
山口	8	19	26	0	1	0	27	-12
徳島	17	13	28	0	1	1	30	8
香川	79	17	77	0	17	2	96	25
愛媛	0	36	29	0	6	1	36	0
高知	0	12	9	0	3	0	12	5
福岡	0	174	153	0	14	7	174	-5
佐賀	3	28	27	0	4	0	31	11
長崎	45	27	64	1	7	0	72	14
熊本	3	32	32	0	3	0	35	-11
大分	34	22	46	0	8	2	56	-5
宮崎	221	23	236	1	1	6	244	160
鹿児島	124	31	136	0	15	4	155	31
沖縄	19	34	45	1	7	0	53	1
合計	6,049	2,631	8,294	7	308	71	8,680	181
比率	69.7%	30.3%	95.6%	0.1%	3.5%	0.8%		

年度別発掘届等件数の推移



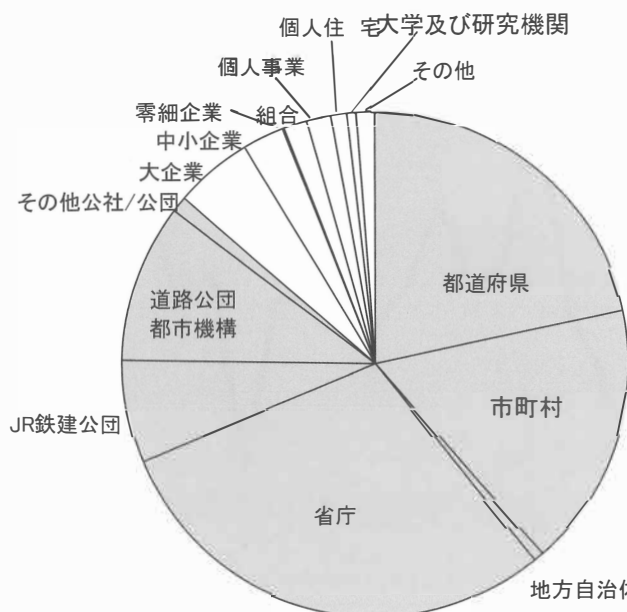
2016年度(平成28年度) 本発掘調査の事業種別費用



	(単位:千円)		
	費用	比率	件数
道路	25,441,886	45.8%	719
鉄道	3,678,392	6.6%	49
空港	137,560	0.2%	3
河川	2,303,524	4.1%	80
港湾	51,042	0.1%	2
ダム	2,324,205	4.2%	21
学校	1,476,248	2.7%	121
住 宅	2,391,492	4.3%	504
個人住 宅	575,247	1.0%	721
工場	565,668	1.0%	39
店舗	414,817	0.7%	115
個人住 宅兼工場店舗	46,029	0.1%	16
その他建物	4,927,951	8.9%	417
宅地造成	1,249,635	2.2%	342
土地区画整理	3,527,890	6.3%	190
公園造成	599,207	1.1%	37
ゴルフ場	9,288	0.0%	1
観光開発	62,567	0.1%	9
ガス等	244,043	0.4%	66
農業基盤整備	2,450,852	4.4%	192
その他農業	138,805	0.2%	35
土砂採取	142,298	0.3%	16
その他開発	2,827,406	5.1%	154
自然崩壊	3,347	0.0%	3

合計 55,589,399 3,852

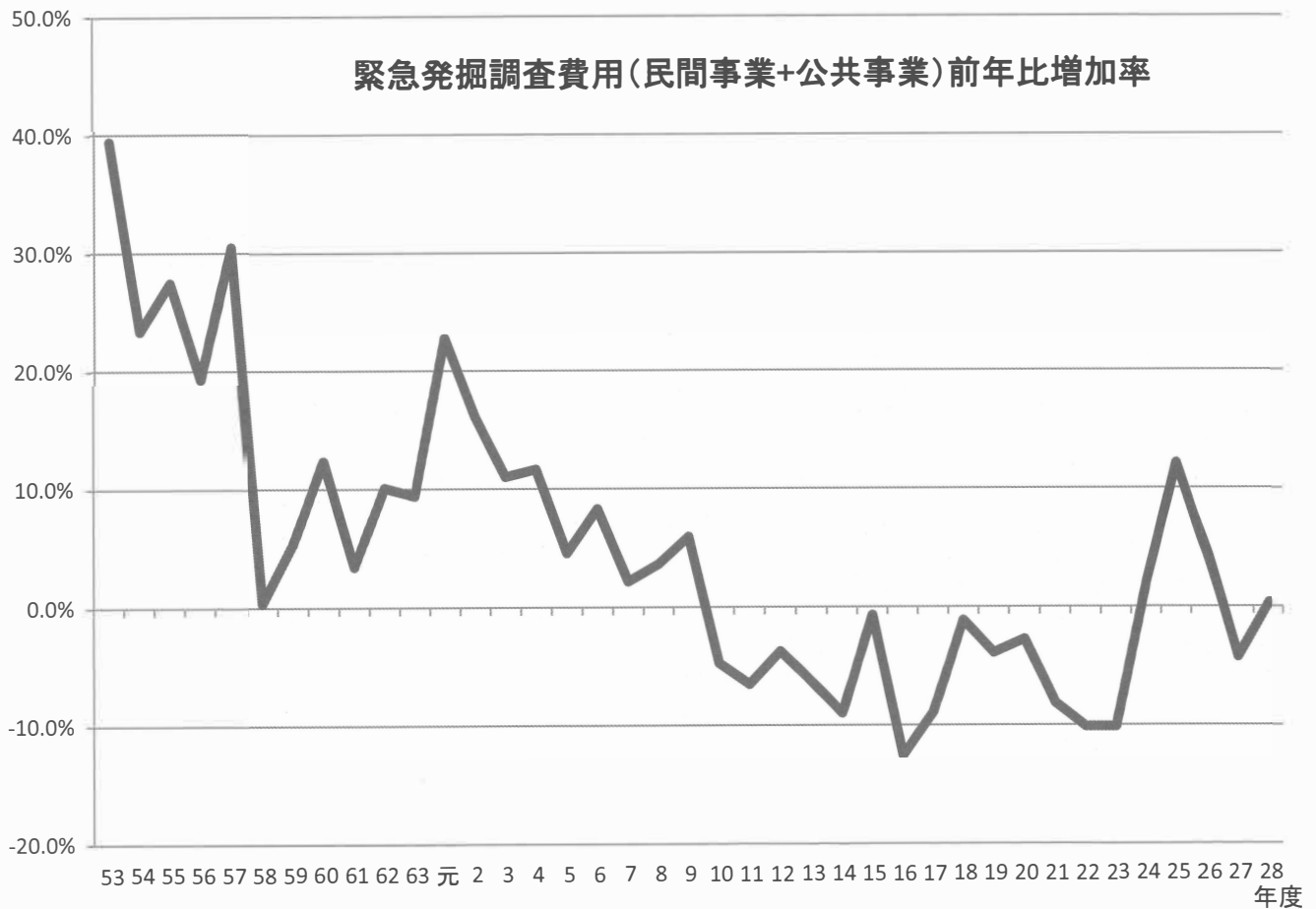
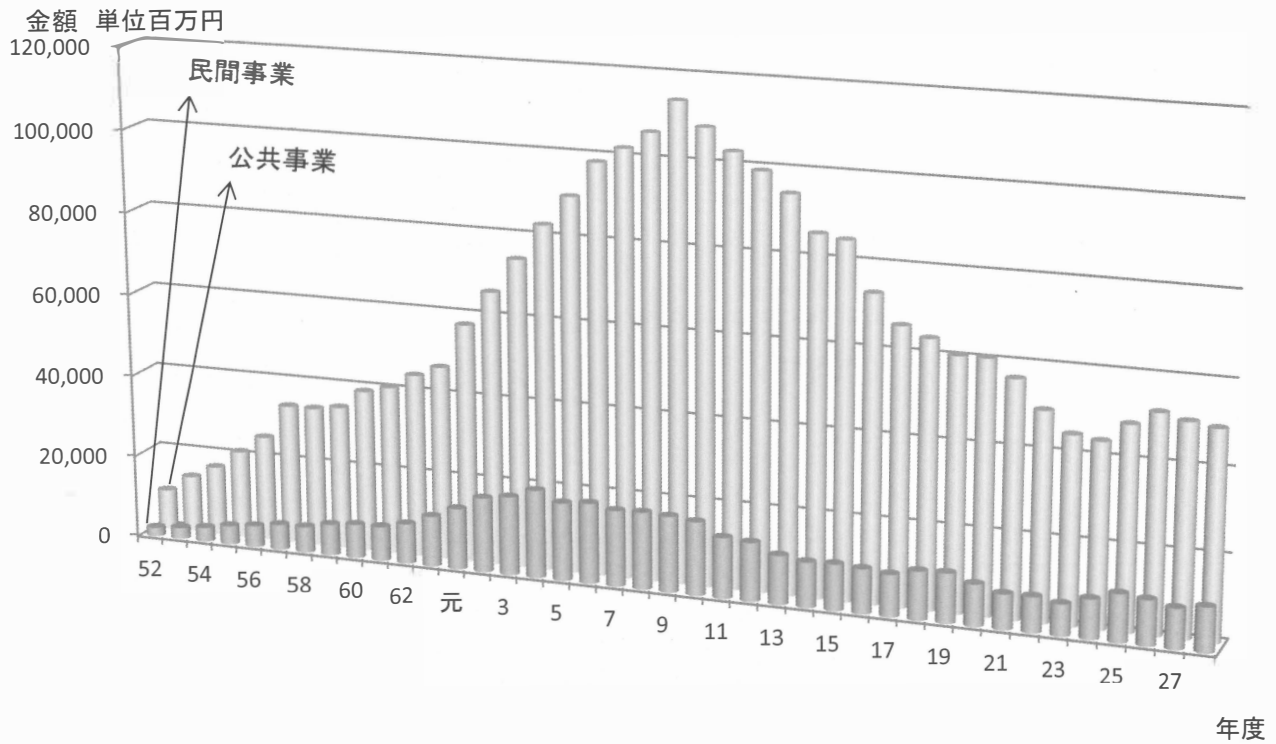
2016年度(平成28年度) 開発事業にともなう本発掘調査費(事業原因者別)

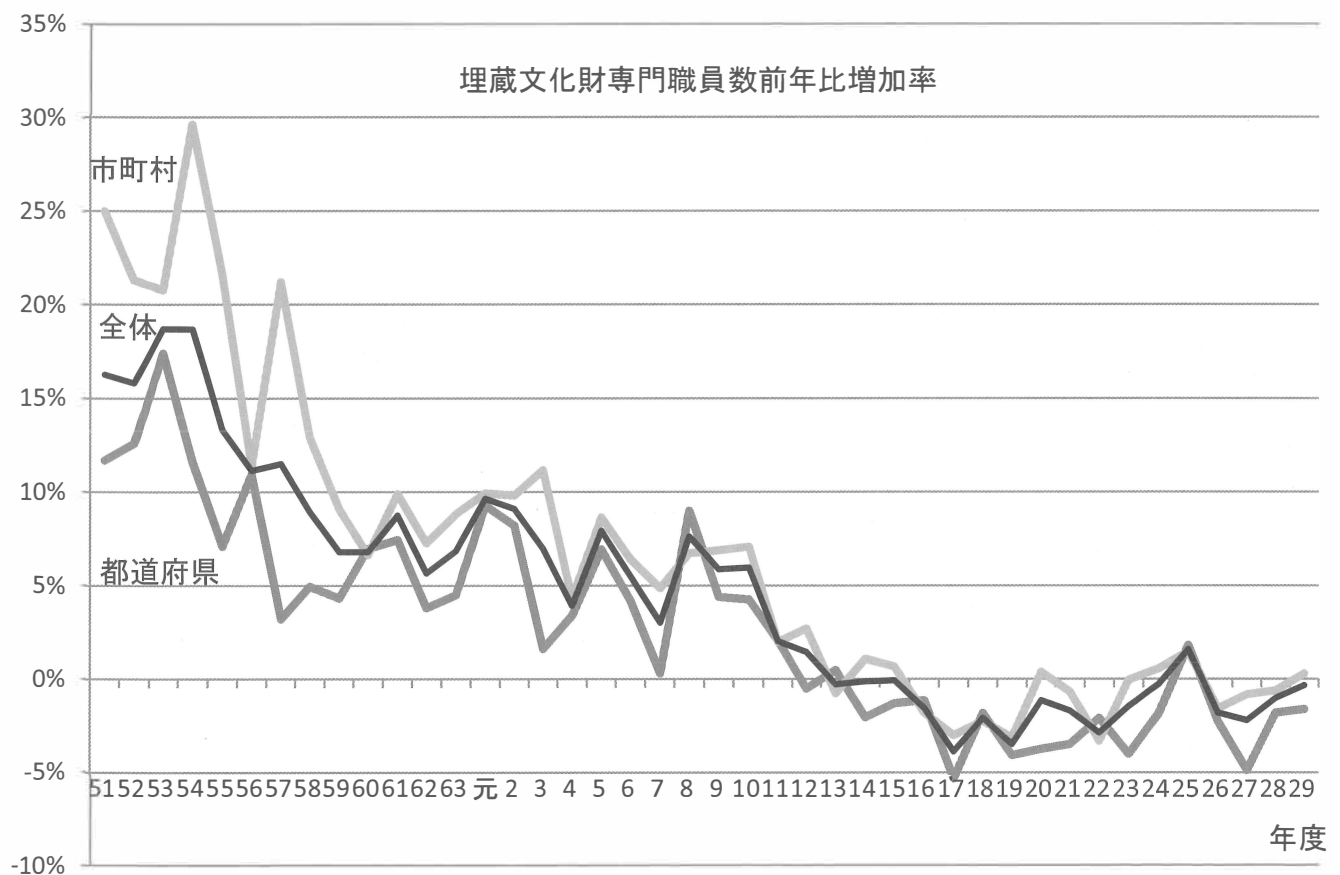
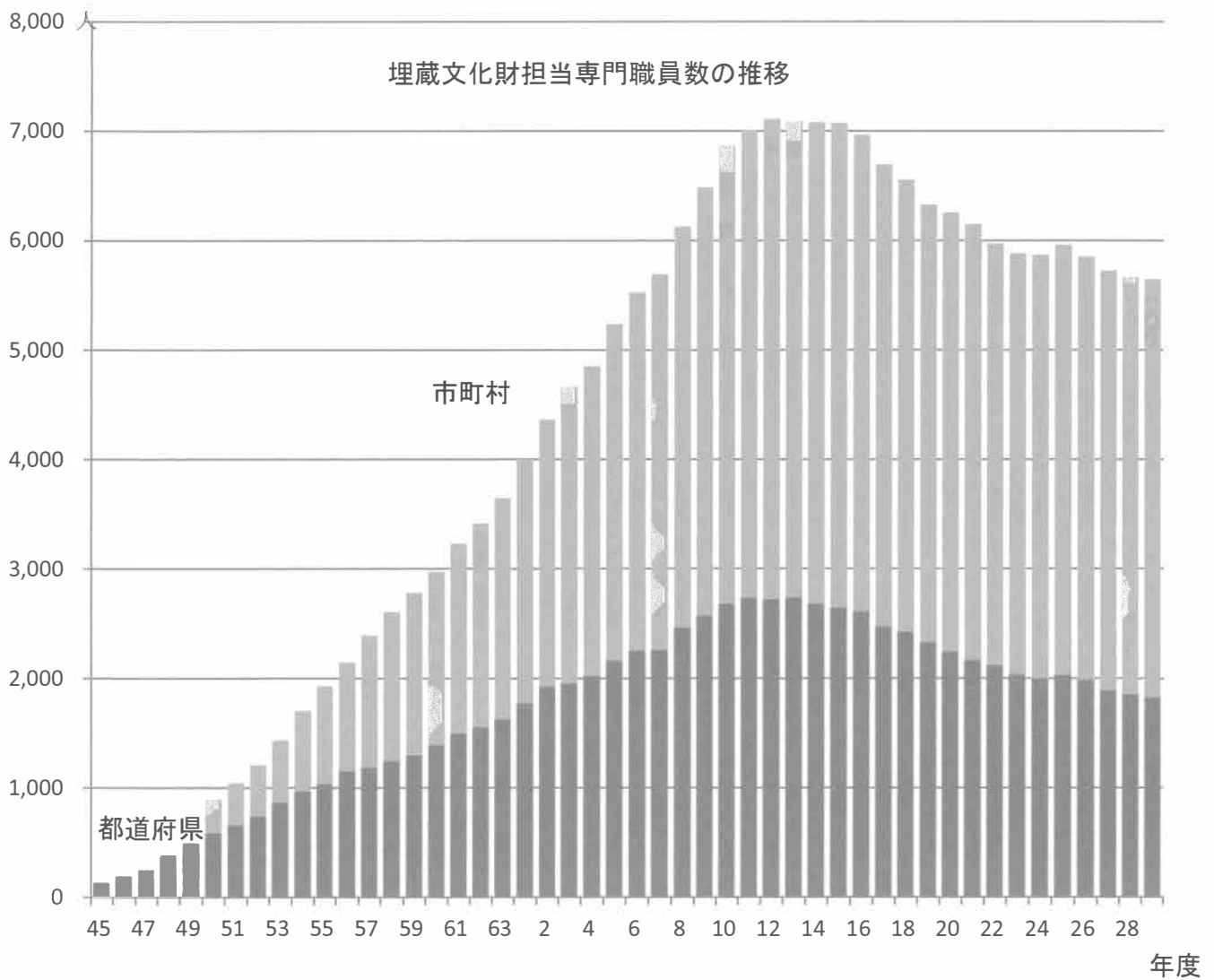


	(単位:千円)	費用	比率	件数	
公共事業者	都道府県	12,049,033	21.7%	553	公共小計
	市町村	9,375,362	16.9%	788	費用
	地方自治体公社/公団	357,489	0.6%	26	48,051,606
	省庁	16,435,409	29.6%	250	比率
	JR鉄建公団	3,622,844	6.5%	41	86.4%
	道路公団都市機構	5,645,198	10.2%	59	件数
	その他公社/公団	566,271	1.0%	14	1,731
民間事業者	大企業	2,789,200	5.0%	272	民間小計
	中小企業	1,468,725	2.6%	600	費用
	零細企業	57,068	0.1%	36	7,537,794
	組合	819,959	1.5%	56	比率
	個人事業	859,681	1.5%	353	13.6%
	個人住宅	564,112	1.0%	700	件数
	大学及び研究機関	327,509	0.6%	28	2,121
	その他	651,540	1.2%	76	

合計 55,589,400 3,852

緊急発掘調査費用の推移





2017年度（平成29年度） 埋蔵文化財専門職員の体制

2017年5月1日現在

	都道府県関係職員									市町村関係職員													合計
	本庁		調査組織		関係機関		合計			配置状況			本庁		調査組織		関係機関		合計				
	正規	有期	正規	有期	正規	有期	正規	有期	合計	設置市町村	増減	配置率	正規	有期	正規	有期	正規	有期	正規	有期	合計		
北海道	8	1	30	2	3		41	3	44	73 / 179	6	41%	74	7	5		31	8	110	15	125	169	
青森	12		28		2		42		42	24 / 40	-1	60%	38	1	10	3	5		53	4	57	99	
岩手	14	1	27	24	3		44	25	69	22 / 33	-3	67%	45	18	17	7	3	4	65	29	94	163	
宮城	22	1	6		7	1	35	2	37	28 / 35	1	80%	71	27	7	3	1	1	79	31	110	147	
秋田	6		15	3	1		22	3	25	11 / 25		44%	22	1	2				24	1	25	50	
山形	4		18	11	1		23	11	34	12 / 35		34%	15	5				1	15	6	21	55	
福島	15		24	3	18	6	57	9	66	34 / 59	2	58%	49	9	13	1	4		66	10	76	142	
茨城	5	6	17	9	2	3	24	18	42	29 / 44	-2	66%	31	8	9	3	9	5	49	16	65	107	
栃木	2		17	4	1	1	20	5	25	17 / 25	2	68%	36	5			7	10	43	15	58	83	
群馬	11		38	25	3		52	25	77	27 / 35		77%	71	29			8	4	79	33	112	189	
埼玉	7		27	10	14	5	48	15	63	57 / 63	-2	90%	132	18	2	1	22	7	156	26	182	245	
千葉	25	5	14	12	6	11	45	28	73	39 / 54		72%	103	10	16	3	27	5	146	18	164	237	
東京	2	4	40	25			42	29	71	47 / 62	-2	76%	39	60			14	14	53	74	127	198	
神奈川	14	2	39	24	1		54	26	80	26 / 33		79%	56	29	7	1	5	5	68	35	103	183	
新潟	9	1	10	2	3		22	3	25	27 / 30	1	90%	63	8	8	4	7	2	78	14	92	117	
富山	5		14	2			19	2	21	13 / 15		87%	17	3	11	5	4	2	32	10	42	63	
石川	9		30	15	1	1	40	16	56	15 / 19	-1	79%	29		12	1	3	3	44	4	48	104	
福井	2		24	8	15		41	8	49	15 / 17	-1	88%	26	2			12	1	38	3	41	90	
山梨	4		14	4	9	3	27	7	34	15 / 27	-1	56%	37	6			6	1	43	7	50	84	
長野	3		21	6	8	1	32	7	39	37 / 77	2	48%	54	21	3	7	29	11	86	39	125	164	
岐阜	4		17				21		21	21 / 42	-3	50%	35	3	9	2	2		46	5	51	72	
静岡	4		10				14		14	26 / 35	1	74%	71	16			10	1	81	17	98	112	
愛知	4		19	2	3		26	2	28	35 / 54	4	65%	51	4	6	3	29	6	86	13	99	127	
三重	9		36	2	7		52	2	54	16 / 29	-3	55%	32	8	2	2	1	2	35	12	47	101	
滋賀	9		23	1	3		35	1	36	17 / 19		89%	62	9	3	6	9		74	15	89	125	
京都	10		18	15	4		32	15	47	21 / 26	1	81%	48	15	30	22	1	2	79	39	118	165	
大阪	22	13	14	3	8	5	44	21	65	39 / 43	-1	91%	94	23	29	13	22	15	145	51	196	261	
兵庫	4		12	3	15	6	31	9	40	40 / 41	2	98%	97	25	12	1	8	9	117	35	152	192	
奈良	5		33	2	6	1	44	3	47	25 / 39		64%	61	15	16	3	4	1	81	19	100	147	
和歌山	6		4	3	4	1	14	4	18	13 / 30		43%	23	1	5	1			28	2	30	48	
鳥取	6		30	4	7		43	4	47	10 / 19		53%	21	2	7			1	28	3	31	78	
島根	13		17		4	1	34	1	35	15 / 19	2	79%	46	10	4	7			50	17	67	102	
岡山	3		20		3		26		26	18 / 27	1	67%	30	2	10	3		1	40	6	46	72	
広島	2		6	3	8		16	3	19	15 / 23	1	65%	24	8	6	1		2	30	11	41	60	
山口	4		3	2			7	2	9	11 / 19	1	58%	29	4			2	5	31	9	40	49	
徳島	6		10	5	5		21	5	26	16 / 24	1	67%	18	5			1	2	19	7	26	52	
香川	3		13		3		19		19	12 / 17	-1	71%	15	5	8	8	1		24	13	37	56	
愛媛	5		14	11	2		21	11	32	15 / 20		75%	31	3	12	1	4		47	4	51	83	
高知	4		12	2		2	16	4	20	6 / 34	-1	18%	9	3					9	3	12	32	
福岡	5				15		20		20	58 / 60		97%	188	53	4	4	17	9	209	66	275	295	
佐賀	18	2					18	2	20	20 / 20	1	100%	59	10			1	1	60	11	71	91	
長崎	2	1	9	17			11	18	29	15 / 21		71%	35	14	2	1			37	15	52	81	
熊本	26				4	3	30	3	33	35 / 45	3	78%	75	12	7	1	2	2	84	15	99	132	
大分	2		9	3	3		14	3	17	15 / 18	-1	83%	39	6	4	6	6	1	49	13	62	79	
宮崎	5	1	23	5	7	4	35	10	45	19 / 26		73%	39	9				1	39	10	49	94	
鹿児島	3		51	10			54	10	64	33 / 43	1	77%	60	5	5	2	5		70	7	77	141	
沖縄	4	1	15		2		21	1	22	28 / 41	-1	68%	63	13			13		76	13	89	111	
合計	367	39	871	282	211	55	1,449	376	1,825	1,162 / 1,741	9	67%	2,363	550	303	126	335	145	3,001	821	3,822	5,647	

※市町村の配置状況については、郡教育委員会や市町村を越える広域調査組織の場合、市町村職員として採用されている場合はカウントしたが、そうでない時はその広域組織で1としてカウントしており、広域組織でカバーしている全市町村に配置されているとしてカウントしてはいない。