

埋蔵文化財ニュース

ISSN 0389-3731

独立行政法人国立文化財機構
奈良文化財研究所
埋蔵文化財センター

157

〒630-8577
奈良市佐紀町247番1
TEL 0742-30-6733
FAX 0742-30-6841

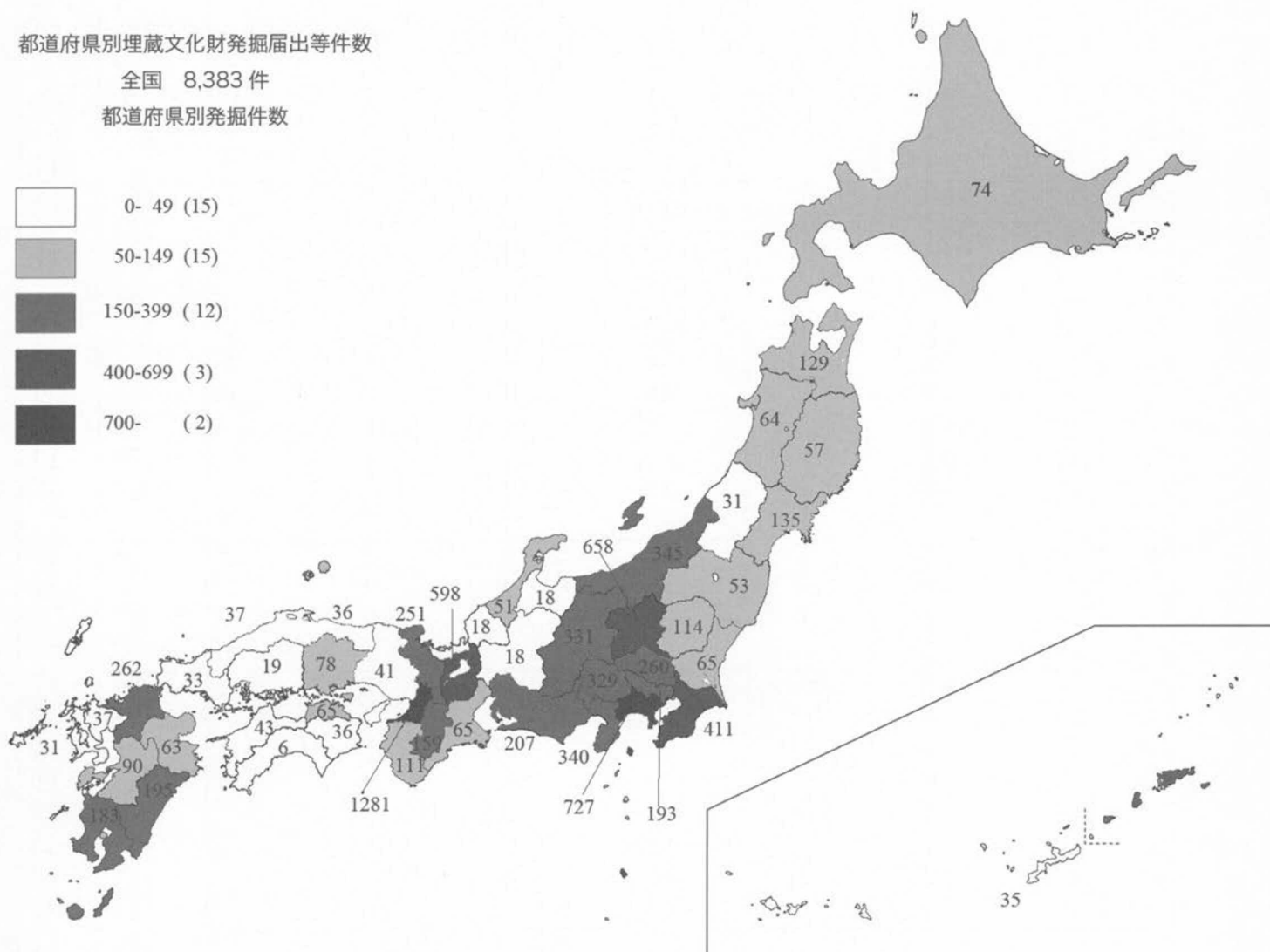
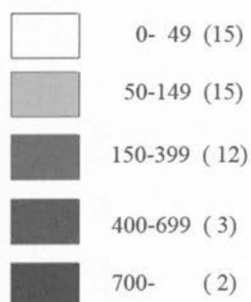
2014.3.31

2012 年度 埋蔵文化財関係統計資料

都道府県別埋蔵文化財発掘届出等件数

全国 8,383 件

都道府県別発掘件数

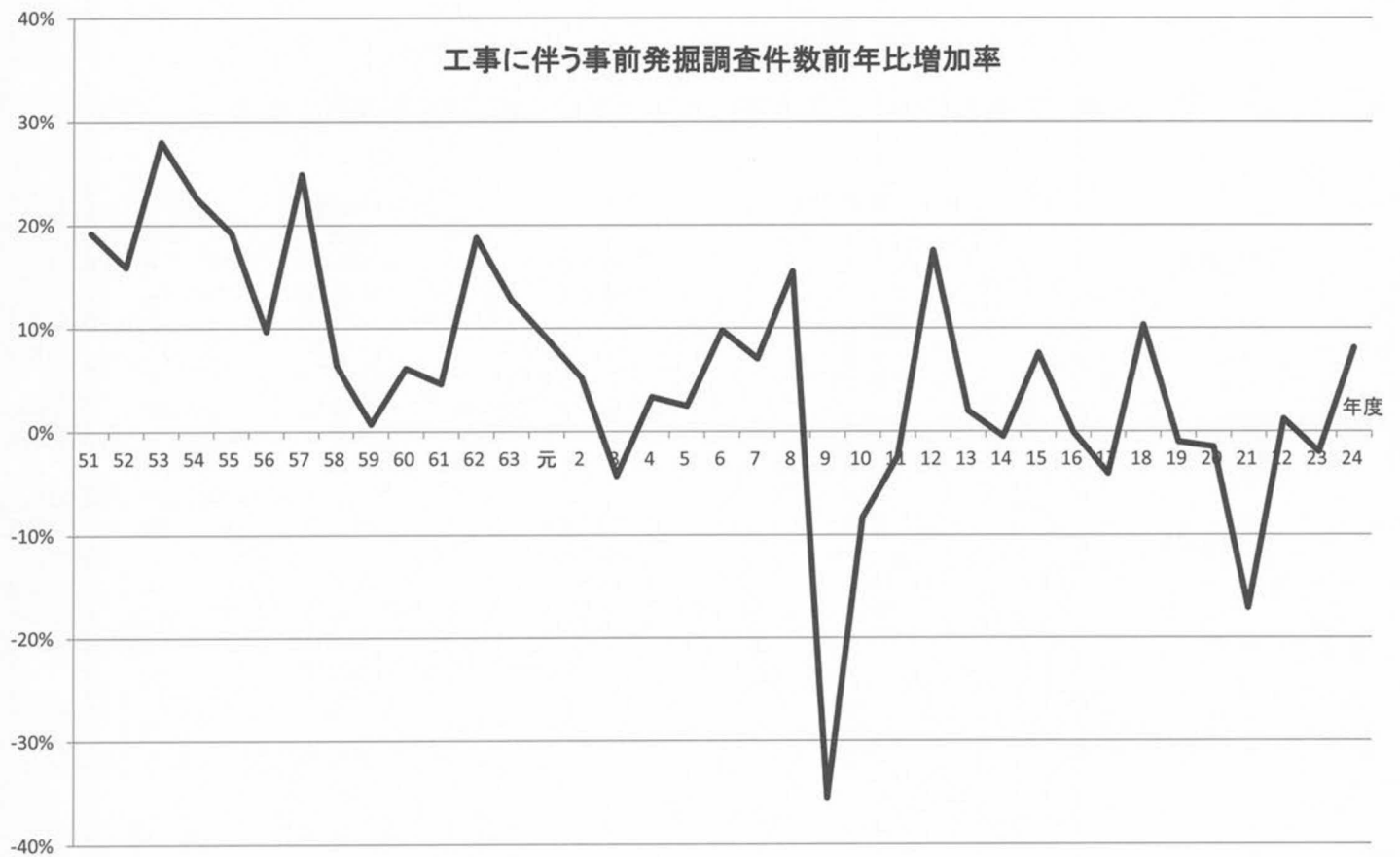
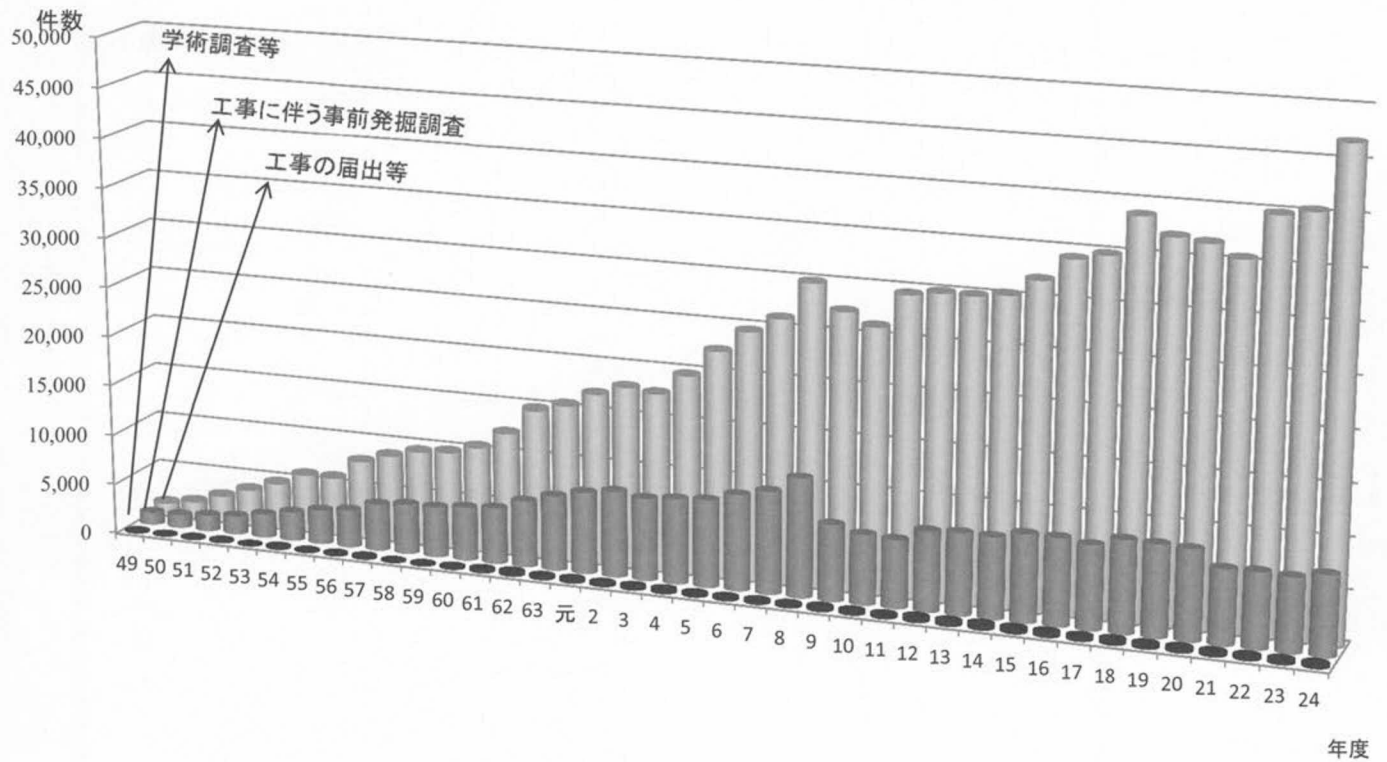


2012年度（平成24年度）発掘届出等の概要

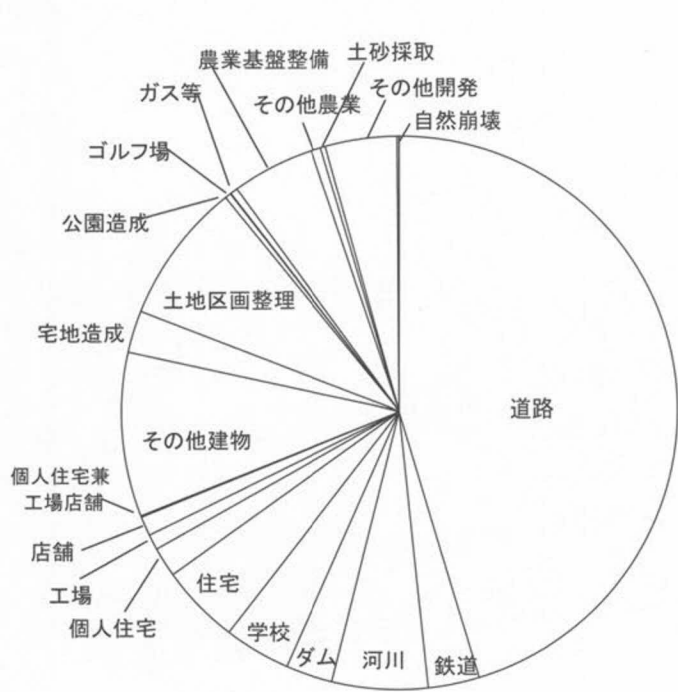
	種別		調査の目的・契機				合計	前年比
	試掘確認調査	本発掘調査	発掘調査	自然崩壊	学術調査等	遺跡整備		
北海道	18	56	50	0	23	1	74	0
青森	98	31	119	2	5	3	129	-3
岩手	7	50	53	0	4	0	57	6
宮城	109	26	126	0	7	2	135	91
秋田	34	30	54	0	10	0	64	-8
山形	0	31	18	0	13	0	31	4
福島	6	47	46	0	7	0	53	14
茨城	6	59	58	0	6	1	65	-24
栃木	89	25	104	0	7	3	114	-1
群馬	477	181	652	0	0	6	658	103
埼玉	0	260	244	0	15	1	260	-24
千葉	228	183	406	2	2	1	411	-146
東京	0	193	192	0	1	0	193	-18
神奈川	557	170	712	0	13	2	727	164
新潟	295	50	324	1	15	5	345	98
富山	2	16	17	0	1	0	18	-4
石川	7	44	44	0	7	0	51	-17
福井	6	12	9	0	6	3	18	-9
山梨	310	19	325	0	4	0	329	144
長野	237	94	303	0	26	2	331	34
岐阜	6	12	14	0	1	3	18	-6
静岡	289	51	333	0	7	0	340	40
愛知	136	71	192	1	9	5	207	169
三重	0	65	60	1	4	0	65	12
滋賀	460	138	596	0	0	2	598	-15
京都	153	98	230	0	20	1	251	-90
大阪	30	1,251	1,250	24	1	6	1,281	151
兵庫	1	40	41	0	0	0	41	-68
奈良	0	159	140	0	19	0	159	-9
和歌山	74	37	109	0	1	1	111	-77
鳥取	25	11	34	0	2	0	36	-29
島根	17	20	28	0	6	3	37	-22
岡山	60	18	69	1	7	1	78	-10
広島	0	19	12	0	7	0	19	-5
山口	5	28	30	0	3	0	33	11
徳島	23	13	31	1	2	2	36	10
香川	49	16	54	0	9	2	65	-42
愛媛	0	43	36	0	6	1	43	8
高知	2	4	4	0	1	1	6	-34
福岡	0	262	232	2	27	1	262	37
佐賀	4	33	33	0	3	1	37	-3
長崎	18	13	20	0	11	0	31	3
熊本	0	90	73	0	14	3	90	11
大分	7	56	51	0	11	1	63	13
宮崎	178	17	195	0	0	0	195	40
鹿児島	158	25	167	0	15	1	183	86
沖縄	9	26	24	0	10	1	35	4
合計	4,190	4,193	7,914	35	368	66	8,383	589
比率	50.0%	50.0%	94.4%	0.4%	4.4%	0.8%		

昨年度刊行の『埋蔵文化財ニュース153』で「前年比」の符号が+/-反転していました。お詫びいたします。

年度別発掘届等件数の推移

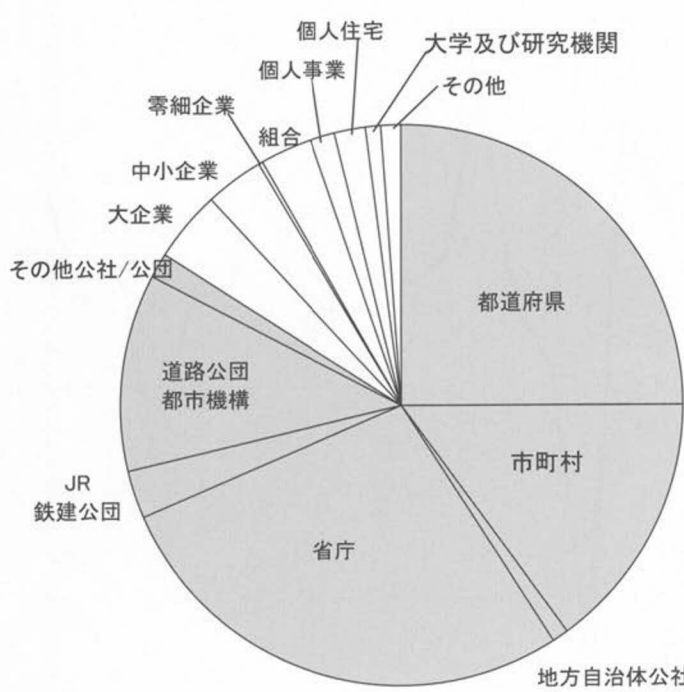


2012年度(平成24年度) 本発掘調査の事業種別費用



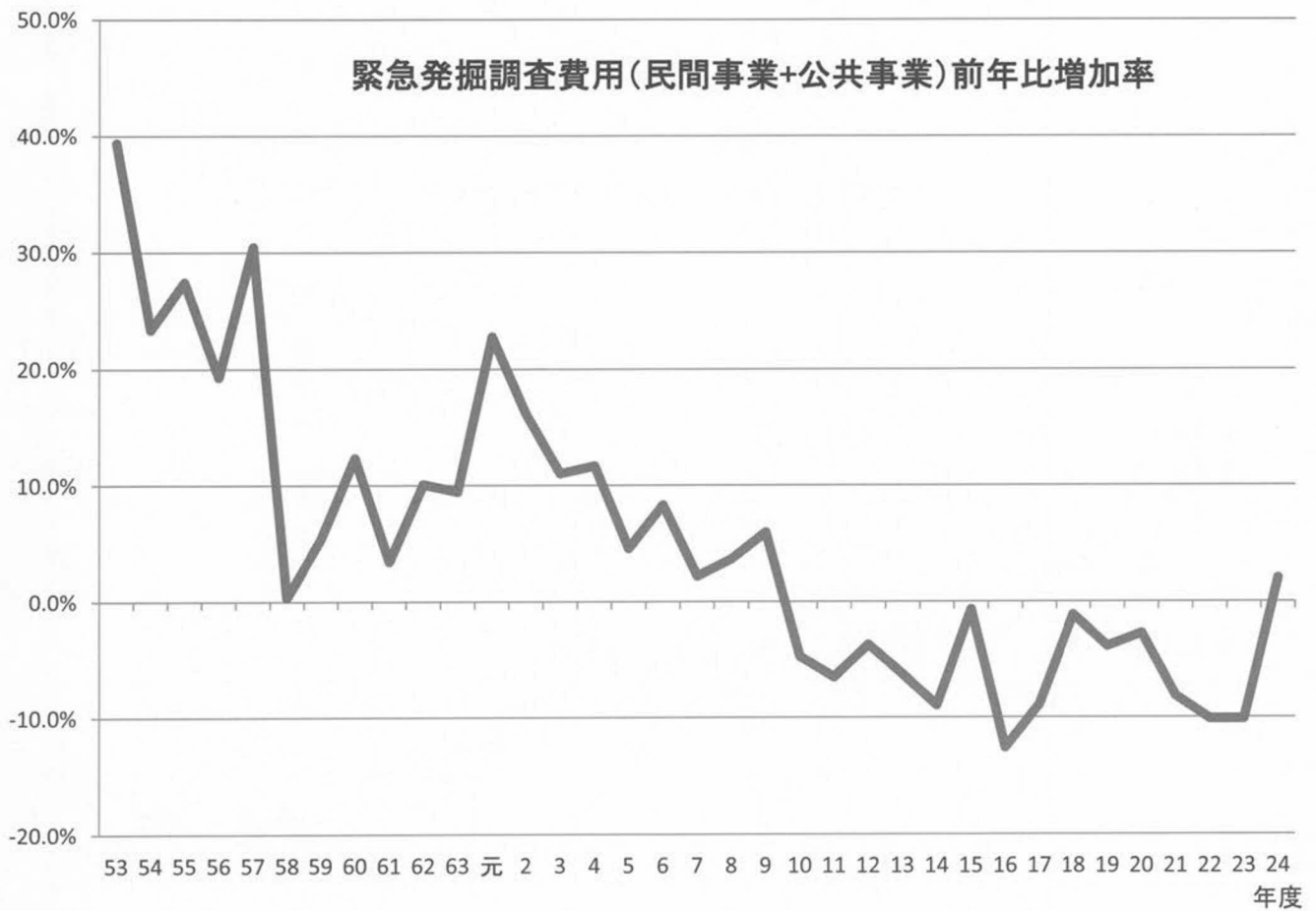
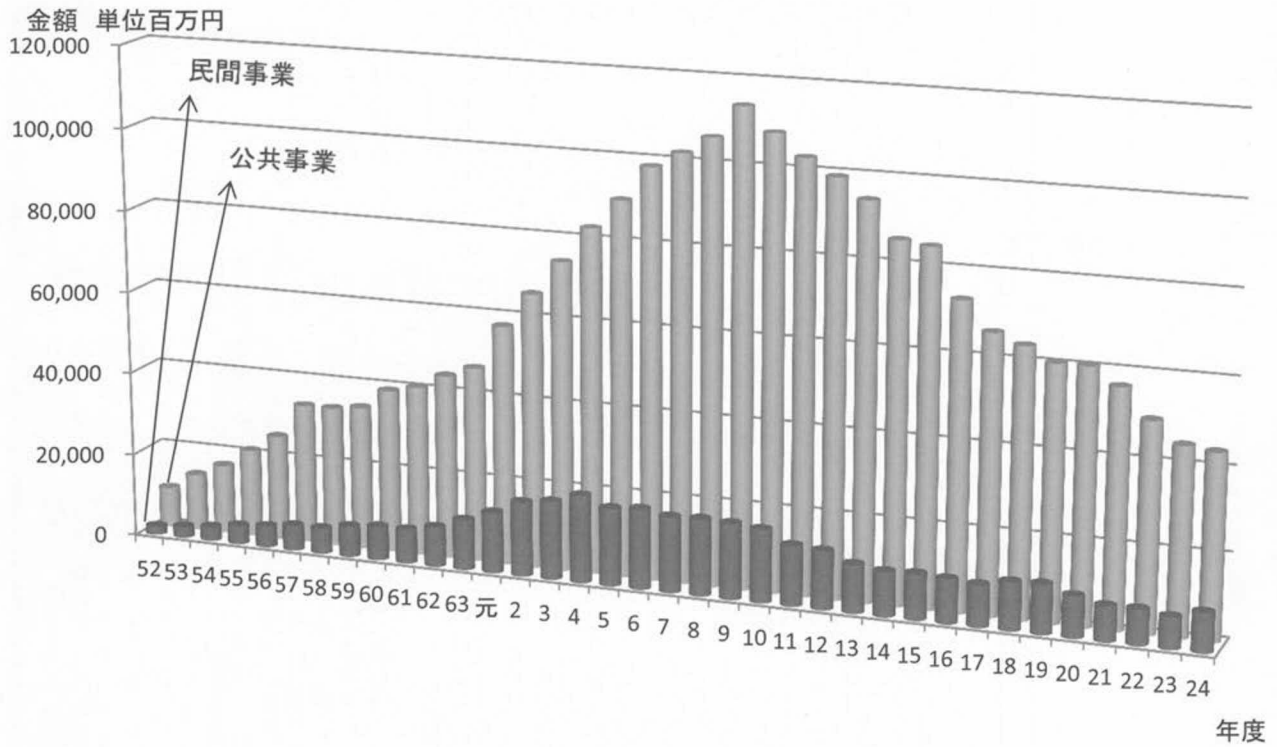
(単位:千円)			
	費用	比率	件数
道路	22,996,697	45.3%	967
鉄道	1,509,530	3.0%	43
空港	0	0.0%	0
河川	2,825,690	5.6%	93
港湾	2,317	0.0%	1
ダム	1,390,383	2.7%	28
学校	1,966,932	3.9%	149
住宅	2,353,675	4.6%	538
個人住宅	878,539	1.7%	999
工場	455,925	0.9%	48
店舗	571,619	1.1%	117
個人住宅兼工場店舗	40,053	0.1%	17
その他建物	4,818,307	9.5%	449
宅地造成	1,251,415	2.5%	381
土地区画整理	4,190,629	8.3%	226
公園造成	176,979	0.3%	46
ゴルフ場	16,363	0.0%	4
観光開発	3,094	0.0%	3
ガス等	218,290	0.4%	102
農業基盤整備	2,448,767	4.8%	233
その他農業	282,430	0.6%	65
土砂採取	144,708	0.3%	28
その他開発	2,112,668	4.2%	193
自然崩壊	63,749	0.1%	10
合計	50,718,759		4,740

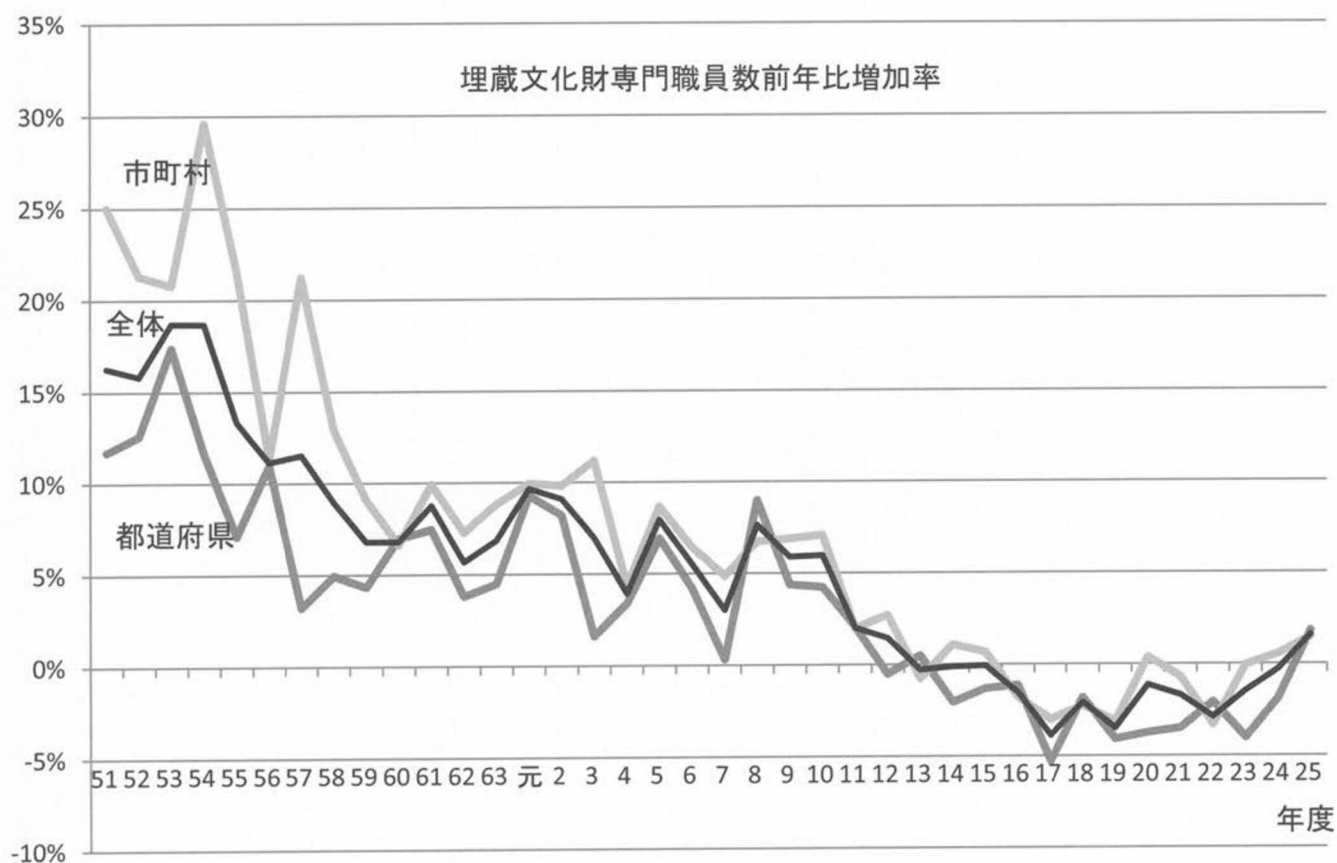
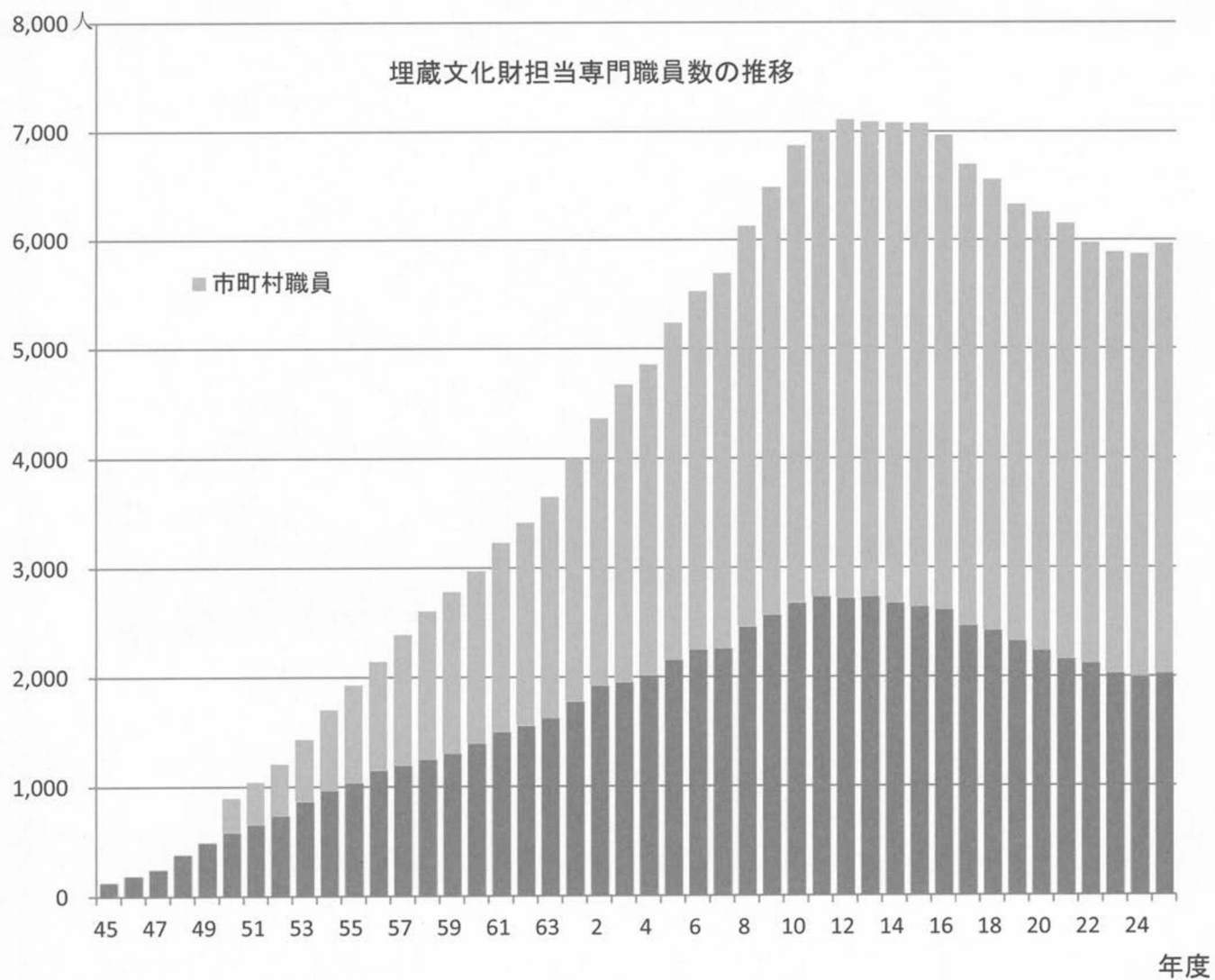
2012年度(平成24年度) 開発事業にともなう本発掘調査費(事業原因者別)



(単位:千円)			
	費用	比率	件数
都道府県	12,683,101	25.0%	740
市町村	7,603,212	15.0%	879
地方自治体公社/公団	475,940	0.9%	24
省庁	13,990,874	27.6%	332
JR鉄建公団	1,401,096	2.8%	32
道路公団都市機構	5,776,716	11.4%	124
その他公社/公団	728,273	1.4%	37
大企業	2,064,424	4.1%	294
中小企業	1,703,297	3.4%	592
零細企業	123,172	0.2%	51
組合	1,523,097	3.0%	93
個人事業	714,609	1.4%	378
個人住宅	908,081	1.8%	1,016
大学及び研究機関	442,715	0.9%	37
その他	580,152	1.1%	111
合計	50,718,759		4,740

緊急発掘調査費用の推移





	都道府県関係職員							市町村関係職員												合計		
	本庁		調査組織		関係機関		合計	配置状況				本庁		調査組織		関係機関		合計				
	正職	嘱託	正職	嘱託	正職	嘱託	合計	設置市町村	増減	配置率	正職	嘱託	正職	嘱託	正職	嘱託	正職	嘱託	合計			
北海道	9		39	3	3		51	3	54	64 / 179	-1	36%	72	8	5		32	7	109	15	124	178
青森	12		33		2		47		47	23 / 40		58%	41		10		4		55		55	102
岩手	20		49		3		72		72	26 / 33		79%	79	10	27	1	1		107	11	118	190
宮城	49				16		65		65	27 / 35	-1	77%	90	13	7	10	1		98	23	121	186
秋田	8		21		1		30		30	21 / 25	9	84%	37	2	2		3		42	2	44	74
山形	4		28	13	1		33	13	46	12 / 35	-2	34%	19	4			3		19	7	26	72
福島	18		40	11	5		63	11	74	28 / 59	-4	47%	39	18	15	4	9		63	22	85	159
茨城	4	7	17	11	2		23	18	41	28 / 44	1	64%	34	7	5	5	7	3	46	15	61	102
栃木	4		12	8	6	5	22	13	35	19 / 26	1	73%	35	3			8	5	43	8	51	86
群馬	11	3	41	5	1		53	8	61	23 / 35		66%	87	13			6	3	93	16	109	170
埼玉	9		28	10	18	5	55	15	70	55 / 63		87%	112	11	2	3	31	2	145	16	161	231
千葉	23		34		21		78		78	42 / 55	-3	76%	100	4	16		33	1	149	5	154	232
東京	1	5	40	6			41	11	52	51 / 62	1	82%	43	42			28	17	71	59	130	182
神奈川	12	4	25	11	1		38	15	53	26 / 33		79%	57	26	7	3	8	4	72	33	105	158
新潟	9	1	11	2	4		24	3	27	25 / 30	1	83%	66	9	10	6	3	1	79	16	95	122
富山	5		24				29		29	13 / 15		87%	19	2	10	5	6		35	7	42	71
石川	11		32	12	2		45	12	57	15 / 19	-1	79%	31		12	1	6	4	49	5	54	111
福井	3		19	11	11	1	33	12	45	16 / 17		94%	19	3	8		16		43	3	46	91
山梨	4		18	4	8	2	30	6	36	17 / 27	2	63%	35				3		38		38	74
長野	2		22	7	7		31	7	38	40 / 76		53%	68	20	3	5	27	9	98	34	132	170
岐阜	5		14		2		21		21	24 / 42		57%	40	2	6	6	8	1	54	9	63	84
静岡	6		15	1			21	1	22	30 / 35		86%	88	22			14	3	102	25	127	149
愛知	4		23	4	2	2	29	6	35	32 / 54	-2	59%	46	6	10	2	32	6	88	14	102	137
三重	9		40	1	9		58	1	59	22 / 29	5	76%	44	5	2	1	12	5	58	11	69	128
滋賀	8		26	2	4		38	2	40	17 / 19		89%	58	4	5	3	13	1	76	8	84	124
京都	9		23	7	2	3	34	10	44	19 / 24		79%	41	10	41	8	2	2	84	20	104	148
大阪	36	6	33	5	7	6	76	17	93	40 / 44	-1	91%	89	29	44	14	24	7	157	50	207	300
兵庫	3		33	6			36	6	42	39 / 41		95%	90	19	12	6	14	6	116	31	147	189
奈良	4		30	8	7	1	41	9	50	23 / 39		59%	51	12	19	4	7	2	77	18	95	145
和歌山	5		9	5	4		18	5	23	14 / 30		47%	17	2	6	4	4		27	6	33	56
鳥取	5		46		9		60		60	10 / 19	-1	53%	20	1	8	2	2		30	3	33	93
島根	12	1	17	16	7		36	17	53	11 / 19	-1	58%	49	10	3	11		1	52	22	74	127
岡山	4		19	1	3		26	1	27	17 / 27		63%	30	4	12	4	1	1	43	9	52	79
広島	3		10	3	8		21	3	24	12 / 23		52%	30	5	5		1	1	36	6	42	66
山口	5		12	4	1		18	4	22	10 / 19	-1	53%	25	16			6	8	31	24	55	77
徳島	5		15	2	3		23	2	25	14 / 24	2	58%	13	5			2	1	15	6	21	46
香川	3		13		5	2	21	2	23	10 / 17		59%	13	4	7	8	1		21	12	33	56
愛媛	4		14	18	2		20	18	38	14 / 20		70%	28	4	13	3	3		44	7	51	89
高知	5		17		2		24		24	6 / 34	1	18%	6	2					6	2	8	32
福岡	6		16	1			22	1	23	58 / 60	1	97%	174	54	4	6	21	6	199	66	265	288
佐賀	17	3			13	2	30	5	35	19 / 20	1	95%	55	10			2		57	10	67	102
長崎	1	1	15	31			16	32	48	17 / 21	3	81%	37	13	1		1		38	14	52	100
熊本	22	9			6		28	9	37	32 / 45		71%	69	31			3		72	31	103	140
大分	2		9	5	1		12	5	17	16 / 18	1	89%	40	9	5	6	2	3	47	18	65	82
宮崎	4		26	1	5	1	35	2	37	19 / 26	1	73%	44	5		4			44	9	53	90
鹿児島	3		52	13	1		56	13	69	32 / 43	-1	74%	61	11			5	2	66	13	79	148
沖縄	5		13	12	1		19	12	31	27 / 41	2	66%	61	19			11	3	72	22	94	125
合計	413	40	1,073	260	216	30	1,702	330	2,032	1,155 / 1,741	13	66%	2,402	509	342	135	422	119	3,166	763	3,929	5,961

※市町村の配置状況については、郡教育委員会や市町村を越える広域調査組織の場合、市町村職員として採用されている場合はカウントしたが、そうでない時はその広域組織で1としてカウントしており、広域組織でカバーしている全市町村に配置されているとしてカウントしてはいない。