

埋蔵文化財 三ユース

ISSN 0389-3731

奈良国立文化財研究所

埋蔵文化財センター

〒630-8577 奈良市二条町2-9-1

☎ 0742-34-3931

FAX 0742-35-1358

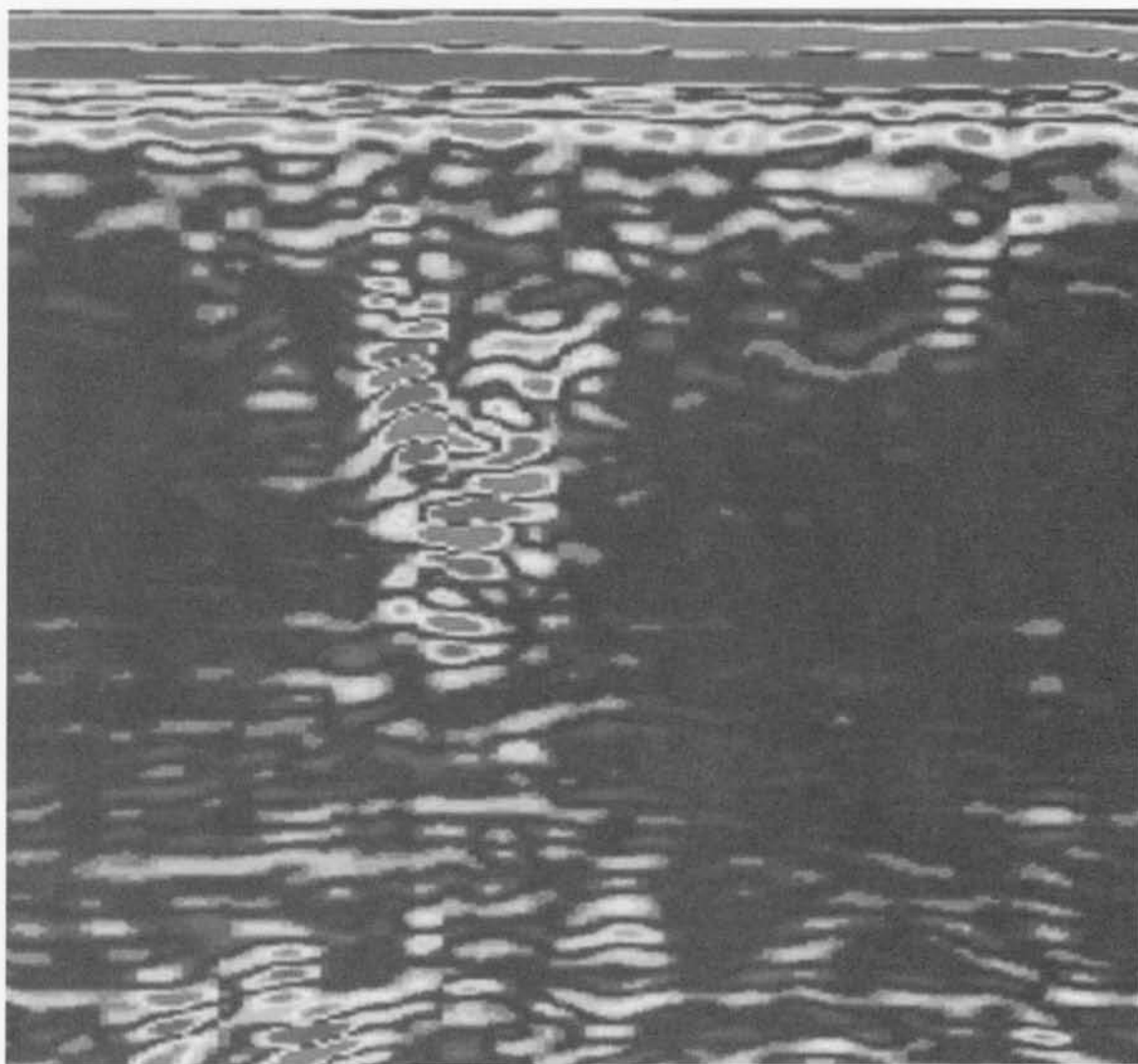
2000. 5. 31

98

CAO NEWS

Centre for Archaeological Operations

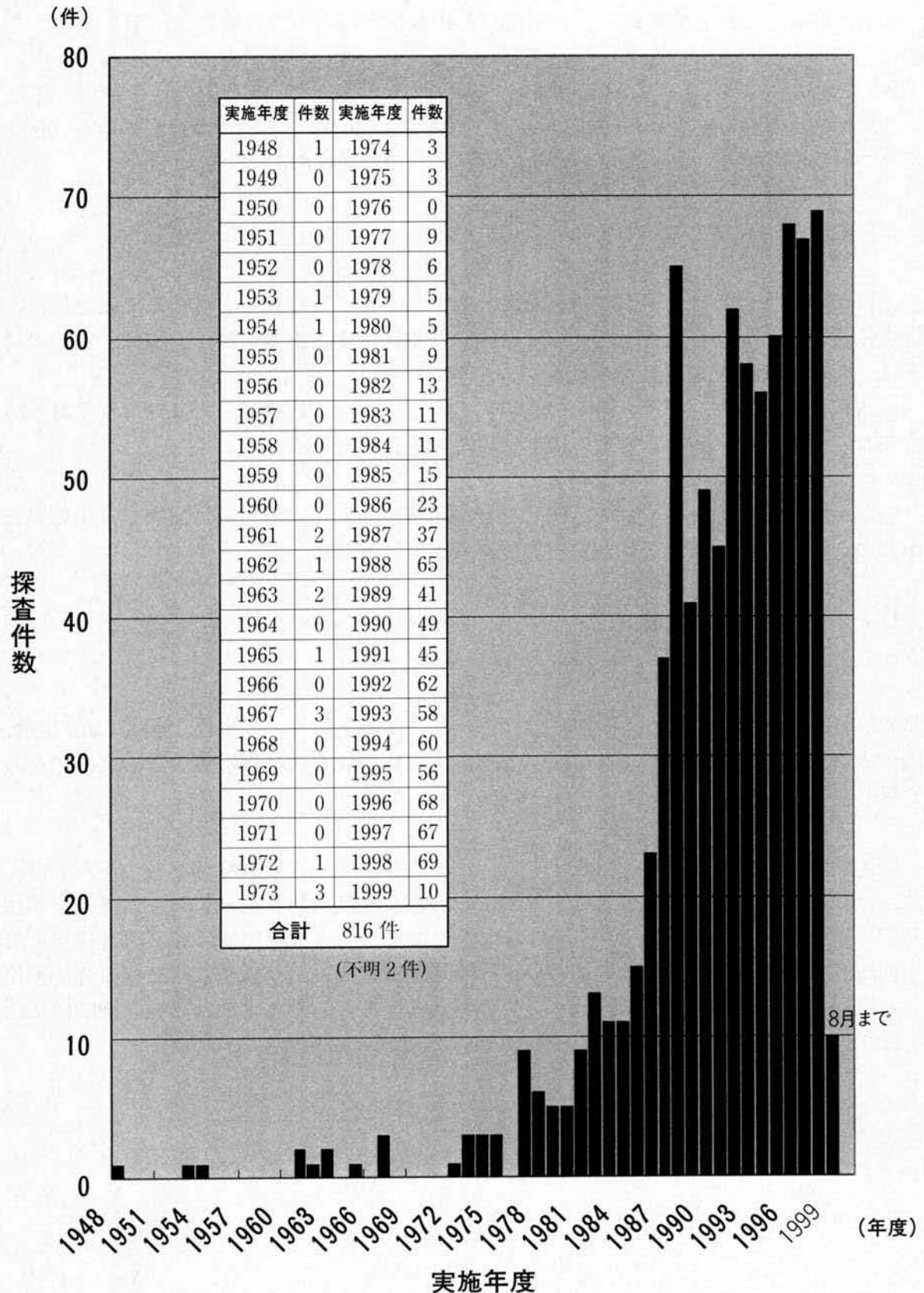
遺跡探査実態調査



例 言

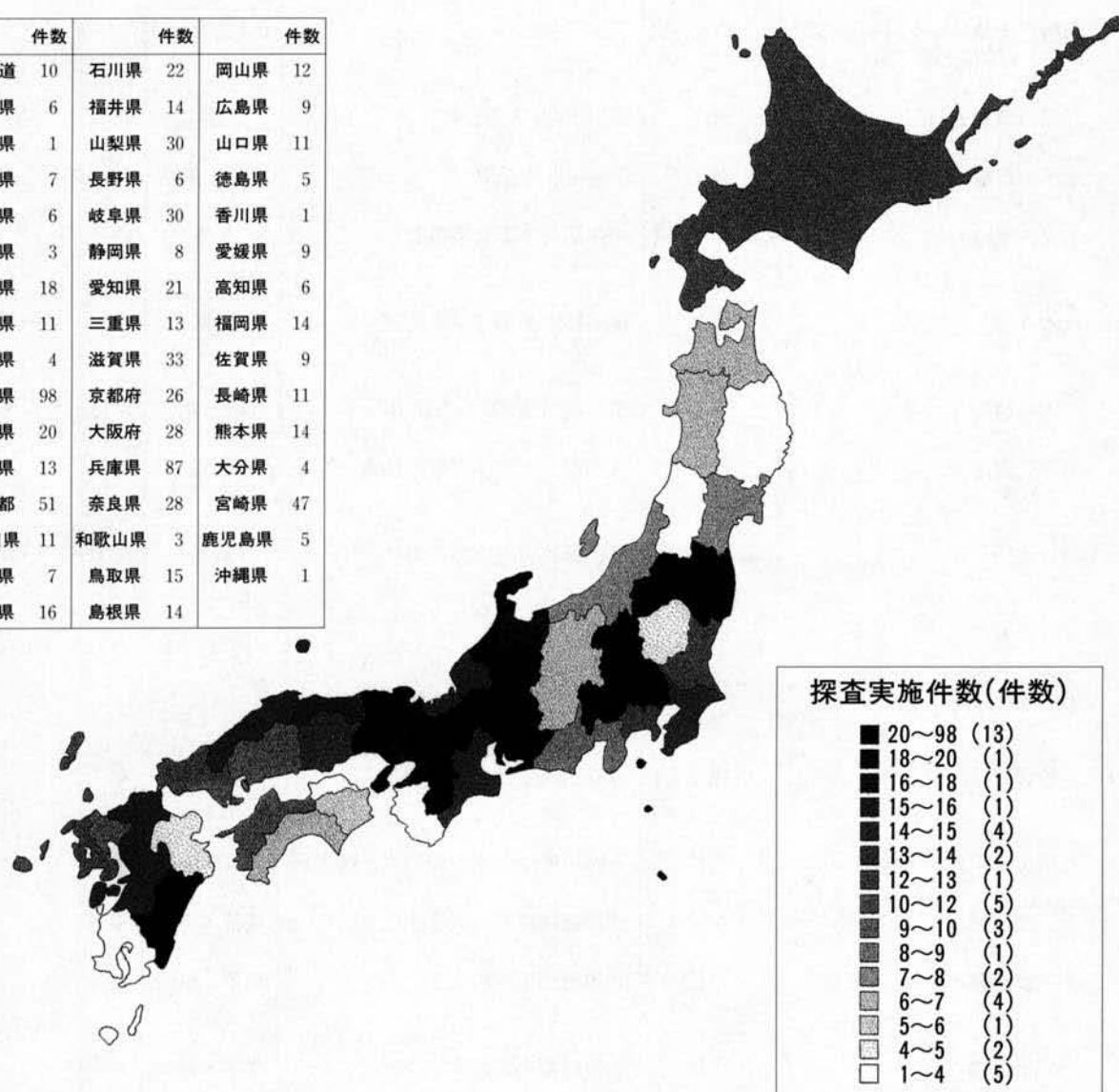
1. 本紙に収録した探査実施例は、都道府県と政令指定都市の教育委員会へアンケートを依頼して回答を得たものを基礎にしている。
2. アンケートの回答件数は704件であるが、当埋蔵文化財センターで増補している。収録したのは1948年度から1999年度8月までの例で、総件数は818である。
3. 都道府県内における遺跡の配列は、市町村コードの順にしたがっている。
4. 遺跡の時代については、旧石器、縄文、弥生のように「時代」を省略して表記した。縄文～古代というように表したものは連続した時代にまたがる遺跡で、縄文・古代の場合は二つの時代に存在が認められているものである。
「古代」には飛鳥、奈良、平安の各時代を含む。また、「中世」には鎌倉、室町の時代を含み、近世はいわゆる安土桃山と江戸時代を含んでいる。
5. 遺跡種類のうち、古墳や墓では横穴墓とか円墳や前方後円墳など、窯跡では須恵器とか瓦のように、可能なかぎり種別を表記するように努めた。
6. 探査の方法は、電気、磁気、レーダー、電磁誘導、弾性波のように、それぞれに「探査法」を付すことを省略している。
7. 遺跡名称における読み方は回答にしたがい振り仮名を付した。なお、神社、城、屋敷、国分寺、国府等には付していないが、寺や湾、湖底の場合には固有名詞との連続性を考え付している。
8. 関連文献の表記のうち、「重点1」とか「重点2」のように省略したものがあるが、これは平成4年度から8年度までの間おこなわれた文部省科学研究費による『重点領域研究「遺跡探査」』における年度毎の報告書のことで、「重点領域研究『遺跡探査』第1回研究成果検討会議論文集」あるいは「重点領域研究『遺跡探査』第2回研究成果検討会議論文集」のことで、第5回が最終の平成8年度にあたる。この発行機関は単に「総括班」と省略した。

年度別探査実施件数の推移



県別探査実施件数(1948年度～1999年度(8月まで))

件数	件数	件数
北海道 10	石川県 22	岡山県 12
青森県 6	福井県 14	広島県 9
岩手県 1	山梨県 30	山口県 11
宮城県 7	長野県 6	徳島県 5
秋田県 6	岐阜県 30	香川県 1
山形県 3	静岡県 8	愛媛県 9
福島県 18	愛知県 21	高知県 6
茨城県 11	三重県 13	福岡県 14
栃木県 4	滋賀県 33	佐賀県 9
群馬県 98	京都府 26	長崎県 11
埼玉県 20	大阪府 28	熊本県 14
千葉県 13	兵庫県 87	大分県 4
東京都 51	奈良県 28	宮崎県 47
神奈川県 11	和歌山県 3	鹿児島県 5
新潟県 7	鳥取県 15	沖縄県 1
富山県 16	島根県 14	



探査を実施した件数を都道府県別にみると、群馬県と兵庫県が圧倒的に多く、東京都と宮崎県がこれに次ぐ。群馬県では子持村を中心にした地中レーダー探査の応用が多いのに対して、兵庫県では各種探査の方法それぞれを用いて、県内の広い範囲で実施しているという違いがある。

遺跡名	遺跡の時代	遺跡の所在地	遺跡の種類	調査の方法
北海道				
ほっかいどう 北海道集治監十勝分監窯跡	近代	帯広市緑ヶ丘	窯跡	電気
あきわ 美沢15遺跡	縄文	苫小牧市美沢	集落	レーダー
国指定史跡 キウス周堤墓群 (キウス環状土籬3号)	縄文	千歳市中央	墓(土墳墓)	レーダー
おとえ 音江の環状列石	縄文	深川市音江町向陽	墓	鉄棒
きたこがね 北小金貝塚	縄文	伊達市北小金町	貝塚・集落	レーダー
かつくみ 川汲A遺跡	縄文	茅部郡南茅部町字川汲	集落	レーダー
やぎ 八木A遺跡	縄文	茅部郡南茅部町字尾札部	集落	電気・レーダー
やぎ 八木C遺跡	縄文	茅部郡南茅部町字尾札部	散布地	電気・レーダー
かいようまる 開陽丸遺跡	近代	檜山郡江差町字中歌町沖合	沈船 (水中遺跡)	磁気
たかきご 高砂遺跡	縄文・近世	虻田郡虻田町字高砂町	貝塚	電気・磁気・レーダー

青森県

こまきの 小牧野遺跡	縄文	青森市大字野沢字小牧野	散布地	レーダー
ごしょがわら 五所川原須恵器窯跡群	古代	五所川原市大字前田野目, 持子沢	窯跡	磁気
と きみなと 十三湊遺跡	中世	北津軽郡市浦村大字十三	集落・港湾	電気
と きみなと 十三湊遺跡	中世	北津軽郡市浦村大字十三	集落・港湾	レーダー
と きみなと 十三湊遺跡	中世	北津軽郡市浦村大字十三	集落・港湾	レーダー
しん な や 新納屋(1)遺跡	縄文	上北郡六ヶ所村鷹架道の下	散布地	電気

岩手県

みょうござわ 明後沢遺跡	古代	胆沢郡前沢町古城字明後沢	窯跡	磁気
-----------------	----	--------------	----	----

実施 年度	関連文献名	文献発行機関	文献 発行年月
1997			
1994			
1994			
不明			
1984			
1989	『川汲遺跡 川汲D遺跡－南茅部町埋蔵文化財調査団第1輯報告－』	南茅部町埋蔵文化財調査団	1990.3
1993	『八木A遺跡II・ハマナス野遺跡－南茅部町埋蔵文化財調査団第5輯報告－』	南茅部町埋蔵文化財調査団	1995.3
1995			
1980	『開陽丸 海底遺跡の発掘調査報告I』	江差町教育委員会・開陽丸引揚促進期成会	1982.3
1994	『虻田町文化財調査報告第5集 高砂貝塚－北海道虻田町高砂遺跡における詳細分布調査報告書』	虻田町教育委員会	1998.3
1995	『青森市埋蔵文化財調査報告書第30集 小牧野遺跡発掘調査報告書』	青森市教育委員会	1997.3
1998			
1993	『国立歴史民俗博物館研究報告第64集』	国立歴史民俗博物館	1995.11
1997	『青森県埋蔵文化財調査報告書第248集 十三湊遺跡III－第74次・第75次発掘調査概報－』	青森県教育委員会	1998.3
1998	『青森県埋蔵文化財調査報告書第268集 十三湊遺跡IV－青森県第4次発掘調査概報－』	青森県教育委員会	1999.3
1975	『青森県埋蔵文化財調査報告書第28集 むつ小川原開発予定地域内埋蔵文化財試掘調査概報』	青森県教育委員会	1976.3
1977	『昭和52年度明後沢遺跡第4次発掘調査概報』	前沢町教育委員会	1978.3

遺跡名	遺跡の時代	遺跡の所在地	遺跡の種類	探査の方法
宮 城 県				
<small>せんだい</small> 仙台城跡（本丸）	中世・近世	仙台市青葉区川内	城館	レーダー・電気・ ボアホールレーダー
<small>せんだい</small> 仙台城跡（本丸）	中世・近世	仙台市青葉区川内	城館	レーダー・電気・ ボアホールレーダー
<small>どうのくち</small> 洞ノ口遺跡	古墳～近世	仙台市宮城野区岩切字洞ノ口	城館・集落・ 水田・畑地	電気・レーダー
<small>あたごやま</small> 愛宕山古墳	古墳	柴田郡村田町関場字愛宕山	古墳	レーダー・ボーリン グステッキ
<small>ひのやま</small> 日の出山窯跡群	古代	加美郡色麻町四釜字東原	窯跡 (須恵器・瓦)	磁気
<small>ひのやま</small> 日の出山窯跡群	古代	加美郡色麻町四釜字東原	窯跡 (須恵器・瓦)	磁気
<small>いじ</small> 伊治城跡	古代	栗原郡築館町城生野	城柵	電気

秋 田 県

<small>あかきか</small> 赤坂運動公園予定地内遺跡群	縄文・古代	横手市郷土館ほか	窯跡	磁気
<small>いせどうたい</small> 伊勢堂岱遺跡	縄文	北秋田郡鷹巣町脇神字伊勢堂岱	祭祀	レーダー
<small>ほったのさく</small> 払田柵跡	古代	仙北郡仙北町払田, 千畑町本堂城回	城柵・河道	電気
<small>ほったのさく</small> 払田柵跡	古代	仙北郡仙北町払田, 千畑町本堂城回	城柵	電気
<small>ほったのさく</small> 払田柵跡	古代	仙北郡仙北町払田, 千畑町本堂城回	城柵	電気
<small>ほったのさく</small> 払田柵跡	古代	仙北郡仙北町払田, 千畑町本堂城回	城柵	電気

山 形 県

<small>やまがた</small> 山形城跡	中世・近世	山形市霞城町	城館	レーダー
<small>つるがおか</small> 鶴ヶ岡城跡	近世	鶴岡市馬場町	城郭	電気・レーダー
<small>さんかい</small> 山海窯跡群	古代	飽海郡平田町大字山谷新田字山海	窯跡	磁気

実施 年度	関連文献名	文献発行機関	文献 発行年月
1997	「VRP法による仙台城石垣内部構造の地中レーダ計測」 『1998年電子情報通信学会エレクトロニクスソサエティ 大会,SC-1-8,1998』		1998
1999	佐藤源之ほか「地中レーダを利用した仙台城石垣構造調 査」『日本文化財探査学会第2回大会研究発表要旨集』	日本文化財探査学会	1999.9
1993	『重点2』	総括班	1994.2
1990	『宮城県村田町文化財調査報告書第11集 千塚山古墳測 量調査報告書』	村田町教育委員会・千塚山古墳測量調査団	1992.3
1988			
1989			
1978	『多賀城関連遺跡発掘調査報告書第4冊 伊治城跡Ⅲ －昭和53年度発掘調査報告－』	宮城県教育委員会・宮城県多賀城跡調査 事務所	1979.3
1988	『横手市文化財調査報告書15 赤坂運動公園範囲確認調 査報告書』	横手市教育委員会	1992.3
1997			
1992	『秋田県文化財調査報告書第250集 払田柵跡調査事務 所年報1993 払田柵跡－第94～97次調査概要－』	秋田県教育委員会・秋田県教育庁払田柵 跡調査事務所	1994.3
1994	『秋田県文化財調査報告書第258集 払田柵跡調査事務 所年報1994 払田柵跡－第98～101次調査概要－』	秋田県教育委員会・秋田県教育庁払田柵 跡調査事務所	1995.3
1995	『秋田県文化財調査報告書第266集 払田柵跡調査事務 所年報1995 払田柵跡－第103～106次調査概要－』	秋田県教育委員会・秋田県教育庁払田柵 跡調査事務所	1996.3
1996	『秋田県文化財調査報告書第269集 払田柵跡調査事務 所年報1996 払田柵跡－第107～109次調査概要－』	秋田県教育委員会・秋田県教育庁払田柵 跡調査事務所	1997.3
1991	『霞城公園整備実施計画書』	山形市	1996.3
1998	『山形県鶴岡市埋蔵文化財調査報告書第9集 市内遺跡 分布調査報告書』	鶴岡市教育委員会	1999.3
1990	『山形県埋蔵文化財調査報告書第170集 山谷新田・山海 窯跡群発掘調査報告書』	山形県教育委員会	1991.3

遺跡名	遺跡の時代	遺跡の所在地	遺跡の種類	探査の方法
福島県				
どうがきくやま 堂ヶ作山古墳	古墳	会津若松市一箕町堂ヶ作山	古墳	電気・磁気
おおと 大戸古窯跡群・ <small>かみあまや</small> 上雨屋地区	古代・中世	会津若松市大戸町上雨屋	窯跡(須恵器 ・中世陶器)	電気・磁気
おおと 大戸古窯跡群・ <small>みなみはら</small> 南原33号窯跡	古代	会津若松市大戸町南原	窯跡(須恵器)	電気・磁気・レーダー・ 電磁誘導
おおと 大戸古窯跡群・ <small>かみあまや</small> 上雨屋6号窯跡	古代	会津若松市大戸町上雨屋	窯跡(須恵器)	電気・磁気・レーダー・ 電磁誘導
おおと 大戸古窯跡群・ <small>みなみはら</small> 南原39号窯跡	古代	会津若松市大戸町南原	窯跡(須恵器)	電気・磁気
おおと 大戸古窯跡群・ <small>かみあまや</small> 上雨屋7, 64 号窯跡	古代・中世	会津若松市大戸町上雨屋	窯跡	電気・磁気
おおと 大戸古窯跡群・ <small>みなみはら</small> 南原49号窯跡	中世	会津若松市大戸町大字上三寄字中丸	窯跡	電気・磁気
おおやすば 大安場古墳(大安場1号墳)	古墳	郡山市田村町大善寺字大安場	古墳	電気・レーダー
しらみず 白水阿弥陀堂	古代	いわき市内郷白水町広田, 大門	寺院・園池	電気
うめのきく 梅ノ作瓦窯跡群	古代	いわき市小川町下小川字梅ノ作	窯跡	磁気
はらだ 原田窯跡	古代	いわき市平上平窪字原田作	窯跡	磁気
ねざし 根岸遺跡	古代	いわき市平下大越字根岸	官衙	電気・磁気・レーダー
ねざし 根岸遺跡	古代	いわき市平下大越字根岸	官衙	電気
きくらい 桜井古墳	古墳	原町市上渋佐字原畑	古墳	電気・レーダー・ 赤外線空中写真撮影
なかむら 中村城跡	近世	相馬市西山字西山	城館	電気・レーダー
おおおか 大岡瓦窯群跡	古代	西白河郡表郷村小松字大岡	窯跡	磁気
せきわく 関和久瓦窯跡	古代	西白河郡泉崎村関和久字関和神社	窯跡	磁気
おおだん 大壇1号墳	古墳	石川郡石川町大字新屋敷字焼場ほか	古墳	電気

茨城県

かみたかつ 上高津貝塚	縄文	土浦市大字上高津, 穴塚	貝塚	レーダー
つちうら 土浦城跡	近世	土浦市中央	城館	レーダー

実施 年度	関連文献名	文献発行機関	文献 発行年月
1990	『会津若松市文化財調査報告書第17号 堂ヶ作山古墳Ⅰ 測量調査報告・1990年発掘調査概報』	会津若松市教育委員会・堂ヶ作山古墳調 査団	1991.3
1987	『会津若松市文化財調査報告書第12号 会津大戸古窯跡 群分布調査報告書－須恵器・中世陶器の窯跡群－』	会津若松市教育委員会	1988.3
1988	『会津若松市文化財調査報告書第14号 会津大戸古窯跡 群発掘調査概報Ⅰ』	会津若松市教育委員会	1989.3
1988	『会津若松市文化財調査報告書第14号 会津大戸古窯跡 群発掘調査概報Ⅰ』	会津若松市教育委員会	1989.3
1989			
1990	『会津若松市文化財調査報告書第18号 会津大戸古窯跡 群発掘調査概報Ⅲ』	会津若松市教育委員会	1991.3
1995	『会津若松市文化財調査報告書第47号 「会津・大戸窯」 南原49号窯跡』	会津若松市教育委員会	1996.3
1996	『大場安古墳群－第1次発掘調査報告－』	郡山市教育委員会	1997.3
1972	『昭和47年度史跡白水阿弥陀堂境域復元整備第一次調査 報告書』	いわき市・史跡白水阿弥陀堂境域復元調 査団	1973
1988			
1993			
1993	『重点2』	総括班	1994.2
1994	『重点3』	総括班	1995.2
1998			
1998			
1985			
1983	『福島県文化財調査報告書第137集 関和久上町遺跡Ⅱ －史跡指定調査概報－』	福島県教育委員会	1984.3
1994	『石川町文化財調査報告書第10集 大壇古墳群調査報告 書－県指定史跡－』	石川町教育委員会	1996.3
1990	『国指定史跡上高津貝塚 地中レーダ探査報告書』ほか	土浦市教育委員会	1990
1991	『県指定史跡土浦城址 地中レーダ探査報告書』	土浦市教育委員会	1991.11

遺跡名	遺跡の時代	遺跡の所在地	遺跡の種類	探査の方法
<small>ひたち</small> 常陸国分尼寺跡	古代	石岡市若松	寺院	レーダー
<small>ゆうき</small> 結城廃寺	古代	結城市大字矢畑	寺院	レーダー
<small>みねさき</small> 峯崎遺跡	縄文・古墳・ 古代	結城市大字結城	集落	レーダー
史跡 <small>おだ</small> 小田城跡	中世	つくば市大字小田	城館・濠	レーダー
<small>かしま</small> 鹿島町内No.24～26遺跡（比 屋久遺跡）	古代	鹿嶋市大字木滝字比屋久	製鉄	磁気
<small>はなだて</small> 花館ゴマンクボ製鉄遺跡	古代	東茨城郡美野里町花館コマンクボ	製鉄	磁気
<small>おかだい</small> 陸平貝塚	縄文・古代	稲敷郡美浦村大字馬見山字貝売	貝塚・集落	レーダー
史跡 <small>まかべ</small> 真壁城跡	中世	真壁郡真壁町大字古城	城郭	レーダー
<small>おぎさき</small> 尾崎前山遺跡	古代	結城郡八千代町尾崎前山	製鉄	電気・磁気

栃 木 県

<small>とうや</small> 東谷遺跡群	古墳	宇都宮市東谷町	集落・古墳	レーダー
<small>しもつけ</small> 下野紡績所跡	近代	真岡市下籠谷	工場敷地・ 水車場	レーダー
<small>ながみね</small> 長峰横穴群	古墳	芳賀郡市貝町続谷長峰	横穴墓	電気・弾性波・赤外線
<small>よしだ</small> <small>あらじゅく</small> 吉田・新宿古墳群	古墳	那須郡小川町大字小川，大字吉田	古墳	レーダー

群 馬 県

<small>はが</small> 芳賀東部団地遺跡	縄文～中世	前橋市鳥取町ほか	集落	磁気
<small>にのみや</small> 二之宮宮下西遺跡	中世	前橋市二之宮町	城館・濠	レーダー
<small>まえはし</small> 前橋城遺跡	近世	前橋市大手町	城郭・濠	レーダー
<small>うしろふたご</small> 後二子古墳	古墳	前橋市西大室町内堀	古墳	レーダー
<small>なかふたご</small> 中二子古墳	古墳	前橋市西大室町五料	古墳	レーダー
<small>はるなしゃ</small> 榛名社遺跡	古代～近世	高崎市行力町字榛名社	墓・集落	レーダー

実施 年度	関連文献名	文献発行機関	文献 発行年月
1997			
1985	『結城市文化財調査報告書第4集 結城廃寺 第1次発掘調査概報』	結城市教育委員会	1989.3
1988	『結城市文化財調査報告書第7集 峯崎遺跡』	山武考古学研究所	1996.3
1998			
1981	『鹿島町の文化財第23集 鹿島町内遺跡発掘調査報告III』	鹿島町教育委員会	1982.3
1982	「茨城県花館ゴマンクボ製鉄遺跡発掘調査報告」『東京工業大学人文論叢No.9 1983』	東京工業大学	1984.1
1987			
1998			
1980	『八千代町埋蔵文化財調査報告書2 尾崎前山－茨城県結城郡八千代町尾崎前山－』	八千代町教育委員会	1981.3
1997			
1992	『下野紡績所跡調査報告書』	真岡市教育委員会	1994.3
1981	『長峰横穴群－栃木県芳賀郡市貝町長峰横穴群調査報告書－』	市貝町教育委員会	1983.3
1997	『吉田・新宿古墳群発掘調査概要報告』	小川町教育委員会	1999.3
1979			
1987			
1991	『前橋城跡II 群馬県庁舎建設に伴う埋蔵文化財発掘調査報告書』	福島県教育委員会	1999.3
1991	『後二子古墳・小二子古墳 大室公園史跡整備事業に伴う範囲確認調査概報1』	前橋市教育委員会	1992.2
1993			
1989	『高崎市文化財調査報告書105集 行力遺跡群 榛名社遺跡』	高崎市教育委員会	1990.3

遺跡名	遺跡の時代	遺跡の所在地	遺跡の種類	探査の方法
ひだか 日高遺跡	弥生～近世	高崎市日高町字高畑前	水田・集落	レーダー
かみうえき 上植木廃寺	古代	伊勢崎市本関町, 上植木本町	寺院	レーダー
たかたろう 高太郎Ⅰ遺跡	古代	太田市長手町	窯跡(須恵器) ・製鉄	磁気・レーダー
史跡 かなやま 金山城跡(日ノ池)	中世	太田市金山町	山城	レーダー
おおはせ 大長谷遺跡	古代	太田市長手町	窯跡(須恵器)	磁気・レーダー
やまさり 山去須恵器窯跡	古代	太田市長手町	窯跡(須恵器)	磁気・レーダー
つかまわ 塚廻り古墳群	古墳	太田市龍舞町	古墳	レーダー
史跡 てんじんやま 天神山古墳	古墳	太田市内ヶ島町	古墳	レーダー
ぬまた 沼田城跡	中世・近世	沼田市西倉内町	城館	レーダー
ぬまた 沼田城跡	中世・近世	沼田市西倉内町	城館	レーダー
きた 猿田Ⅱ遺跡	古墳	藤岡市白石	窯跡(埴輪)	電気・磁気・レーダー
なかすじ 中筋遺跡	古墳	渋川市行幸田字中筋	集落	電気・レーダー
なかすじ 中筋遺跡	古墳	渋川市行幸田字中筋	集落	レーダー
なかすじ 中筋遺跡	古墳	渋川市行幸田字中筋	集落	レーダー
ありま どうやま 有馬堂山古墳群	古墳	渋川市有馬字堂山, 塚内	墳墓	レーダー
どうくんまえ 道訓前遺跡	縄文	勢多郡北橋村大字上箱田字道訓前, 道訓塚	集落	レーダー
どうくんまえ 道訓前遺跡	縄文	勢多郡北橋村大字上箱田字道訓前, 道訓塚	集落	レーダー
ぼうがいと 房谷戸遺跡	旧石器～中世	勢多郡北橋村大字八崎字房谷戸	集落・城館	レーダー
たきざわ 滝沢石器時代遺跡	縄文～古代	勢多郡赤城村大字滝沢	集落・配石	レーダー
たきざわ 滝沢石器時代遺跡	縄文～古代	勢多郡赤城村大字滝沢	集落・配石	レーダー
たきざわ 滝沢石器時代遺跡	縄文～古代	勢多郡赤城村大字滝沢	集落・配石	レーダー
うつつ 宇通遺跡	古代	勢多郡粕川村大字中之沢	寺院 (山岳寺院)	電磁誘導
たかはまひろかみ 高浜広神遺跡	縄文～近世	群馬郡榛名町高浜	集落	レーダー
しもしば やつ 下芝・谷ツ古墳	古墳	群馬郡箕郷町下芝字谷ツ	古墳	磁気・レーダー
しもしば やつ 下芝・谷ツ古墳	古墳・古代	群馬郡箕郷町下芝字谷ツ	古墳・集落	レーダー

実施 年度	関連文献名	文献発行機関	文献 発行年月
1998			
1990	『上植木廃寺－平成２・３年度発掘調査概報－』	伊勢崎市教育委員会	1992.3
1992			
1992			
1993			
1993			
1997			
1997			
1992			
1997			
1996			
1987			
1988	『渋川市発掘調査報告書第23集 渋川市内遺跡Ⅱ 1988年補助事業に伴う調査報告及び中筋遺跡地下レーダー探査報告』	渋川市教育委員会	1989.3
1989			
1995	『有馬堂山古墳群』	渋川市教育委員会	1999.3
1995			
1997			
1996			
1996			
1996			
1996	『重点５』	総括班	1997.2
1986			
1994	『群馬県埋蔵文化財調査事業団発掘調査報告書第252集 高浜広神遺跡』	(財)群馬県埋蔵文化財調査事業団	1999.3
1987			
1988			

遺跡名	遺跡の時代	遺跡の所在地	遺跡の種類	探査の方法
かしわざわ むかたき 柏木沢・向滝遺跡	古墳	群馬郡箕郷町柏木沢字向滝	集落	レーダー
かなしきだら 金敷平古墳群	古墳	群馬郡箕郷町	古墳	レーダー
しもしば ごたん だ 下芝・五反田遺跡	古墳	群馬郡箕郷町下芝字五反田	古墳	磁気・レーダー
しもしば ごたん だ 下芝・五反田遺跡	古墳～中世	群馬郡箕郷町下芝字五反田	古墳・集落	レーダー
ぎょうにんづか 行人塚古墳	古墳	群馬郡箕郷町矢原字塚越	古墳(方墳)	レーダー
わ だ やま 和田山古墳群	中世	群馬郡箕郷町	寺院	レーダー
かみしば 上芝古墳群	古墳	群馬郡箕郷町上芝	古墳	レーダー
みの わ 箕輪城跡	中世	群馬郡箕郷町東明屋	城館	レーダー
しもしば うち で ばた 下芝・内出畑遺跡	古代・中世	群馬郡箕郷町	集落	レーダー
あしかどむらにし 足門村西古墳群	古墳	群馬郡群馬町大字足門字村西	古墳	レーダー
た じり 田尻遺跡	縄文～古墳	北群馬郡子持村大字中郷	集落・墓	レーダー
た じり 田尻遺跡	縄文～古墳	北群馬郡子持村大字中郷	集落・墓	レーダー
た じり 田尻遺跡・第3地点	縄文～古墳	北群馬郡子持村大字中郷	集落・墓	電気・磁気・レーダー
た じり 田尻遺跡・第4地点	縄文～古墳	北群馬郡子持村大字中郷	集落・墓	レーダー
た じり 田尻遺跡	縄文～古墳	北群馬郡子持村大字中郷	集落・墓	電気・磁気・レーダー・ 超音波・光学・化学
た じり 田尻遺跡・第5地点	縄文～古墳	北群馬郡子持村大字中郷	集落・墓	レーダー
た じり 田尻遺跡	縄文～古墳	北群馬郡子持村大字中郷	集落・墓	レーダー
た じり 田尻遺跡・第7地点	縄文～古墳	北群馬郡子持村大字中郷	集落・墓	レーダー
あさ だ 浅田遺跡	古墳	北群馬郡子持村大字中郷	水田・牧	レーダー
あさ だ 浅田遺跡	古墳	北群馬郡子持村大字中郷	水田・牧	レーダー
あさ だ 浅田遺跡	古墳	北群馬郡子持村大字中郷	古墳・牧	レーダー
あさ だ 浅田遺跡	古墳	北群馬郡子持村大字中郷	牧	レーダー
にしぐみ 西組遺跡	縄文～古墳	北群馬郡子持村大字中郷	集落	レーダー
にしぐみ 西組遺跡	縄文～古墳	北群馬郡子持村大字中郷	集落	レーダー
にしぐみ 西組遺跡	縄文～古墳	北群馬郡子持村大字中郷	集落・墓	レーダー
なかぐみ 中組遺跡	縄文～古代	北群馬郡子持村大字中郷	集落	レーダー
いけ だ ざわひがし 池田沢東遺跡	縄文～古墳	北群馬郡子持村大字中郷	畑・道	レーダー

実施 年度	関連文献名	文献発行機関	文献 発行年月
1990			
1991			
1992			
1992	『箕郷町の遺跡Ⅲ 町内遺跡詳細分布調査報告Ⅲ』	箕郷町教育委員会	1993.3
1992			
1992			
1993	『箕郷町の遺跡Ⅳ』	箕郷町教育委員会	1994.3
1993	『箕郷町の遺跡Ⅳ』	箕郷町教育委員会	1994.3
1994			1994.3
1987	『群馬町埋蔵文化財発掘調査報告第42集 足門村西古墳群』	群馬町教育委員会	1996.3
1988			
1992			
1993			
1994			
1994	『重点4』	総括班	1996.2
1995			
1995			
1997			
1994			
1996			
1997			
1998			
1987			
1987	『西組遺跡発掘調査概要報告書－昭和60年～平成元年調査－』	子持村教育委員会	1990.1
1989	『西組遺跡発掘調査概要報告書－昭和60年～平成元年調査－』	子持村教育委員会	1990.1
1988			
1987	『池田沢東遺跡発掘調査報告書』	子持村教育委員会	1989.3

遺跡名	遺跡の時代	遺跡の所在地	遺跡の種類	探査の方法
まえだむかい 前田向遺跡	古墳	北群馬郡子持村大字中郷，吹屋， 白井	牧	レーダー
くろいみね 黒井峯遺跡	弥生・古墳	北群馬郡子持村大字北牧，中郷	集落	レーダー
くろいみね 黒井峯遺跡	弥生・古墳	北群馬郡子持村大字北牧	集落	レーダー・ハンドオ ーガーボーリング
くろいみね 黒井峯遺跡	弥生・古墳	北群馬郡子持村大字北牧	集落	レーダー
くろいみね 黒井峯遺跡	弥生・古墳	北群馬郡子持村大字北牧，中郷	集落	レーダー
くろいみね 黒井峯遺跡	弥生・古墳	北群馬郡子持村大字北牧	集落	レーダー
くろいみね 黒井峯遺跡	弥生・古墳	北群馬郡子持村大字北牧	集落	レーダー
くろいみね 黒井峯遺跡	古墳	北群馬郡子持村大字中郷	畑	レーダー
村内遺跡	不明	北群馬郡子持村大字中郷，吹屋	不明	レーダー
村内遺跡	不明	北群馬郡子持村大字中郷	不明	レーダー
村内遺跡	不明	北群馬郡子持村大字横堀	不明	レーダー
村内遺跡	古墳	北群馬郡子持村大字北牧，吹屋， 白井	牧	レーダー
きたもくはごろ 北牧羽黒遺跡	近世	北群馬郡子持村大字北牧	水田	レーダー
きたもくはごろ 北牧羽黒遺跡	近世	北群馬郡子持村大字北牧	水田	レーダー
あい の た 相ノ田遺跡	古墳・古代	北群馬郡子持村大字北牧	水田・集落	レーダー
あい の た 相ノ田遺跡	古墳・古代	北群馬郡子持村大字北牧	水田・集落	レーダー
はちまん 八幡神社遺跡	縄文～古代	北群馬郡子持村大字中郷	集落・畑	レーダー
はたなか 畑中遺跡	古墳	北群馬郡子持村大字北牧	牧・水田	レーダー
まるこやま 丸子山遺跡	縄文～古墳	北群馬郡子持村大字北牧	古墳・集落・ 畑	レーダー
ふきやいぬこづか 吹屋犬子塚遺跡	古墳	北群馬郡子持村大字吹屋	牧・畑	レーダー
ふきやいぬこづか 吹屋犬子塚遺跡	古墳	北群馬郡子持村大字吹屋	牧	レーダー
ふきやいぬこづか 吹屋犬子塚遺跡	古墳	北群馬郡子持村大字吹屋	牧	レーダー
ふきやてらのうしろ 吹屋寺之後遺跡	古墳	北群馬郡子持村大字吹屋	牧	レーダー
ふきやなかほら 吹屋中原遺跡	古墳	北群馬郡子持村大字吹屋	牧	レーダー
ふきやじゅうにのうえ 吹屋十二ノ上遺跡	古墳	北群馬郡子持村大字吹屋	牧	レーダー

実施 年度	関連文献名	文献発行機関	文献 発行年月
1992			
1982			
1983	『子持村文化財調査報告第4集 黒井峯遺跡確認調査概報』ほか	子持村教育委員会	1986.3
1984	『子持村文化財調査報告第4集 黒井峯遺跡確認調査概報』ほか	子持村教育委員会	1986.3
1986	『都市周辺の軽石堆積地における遺跡保存方法の検討』	文化庁	1989.11
1987	『黒井峯遺跡発掘調査報告書』	子持村教育委員会	1991.3
1991			
1998			
1984	『子持村の遺跡－村内遺跡詳細分布調査報告書－』	子持村教育委員会	1990.3
1985	『子持村の遺跡－村内遺跡詳細分布調査報告書－』	子持村教育委員会	1990.3
1988	『子持村の遺跡－村内遺跡詳細分布調査報告書－』	子持村教育委員会	1990.3
1994			
1996			
1998			
1990			
1994			
1991			
1992			
1992			
1992	『群馬県埋蔵文化財事業団報告書第207集 白井北中道Ⅱ遺跡・吹屋犬子塚遺跡・吹屋中原遺跡 第1冊古代・中近世篇』	(財)群馬県埋蔵文化財調査事業団	1996.3
1996			
1996			
1997			
1999			
1999			

遺跡名	遺跡の時代	遺跡の所在地	遺跡の種類	探査の方法
げんくう じゅうら 源空寺裏遺跡	古墳	北群馬郡子持村大字吹屋	牧	レーダー
げんくう じゅうら 源空寺裏遺跡	古墳	北群馬郡子持村大字吹屋	牧	レーダー
げんくう じゅうら 源空寺裏遺跡	古墳	北群馬郡子持村大字吹屋	牧	レーダー
ふじい 藤井鉄筋遺跡	古墳	北群馬郡子持村大字吹屋	牧	レーダー
にし いくま 西伊熊遺跡	古墳	北群馬郡子持村大字上白井	集落	レーダー
しろ い 白井遺跡群	古代～中世	北群馬郡子持村大字白井	牧・集落・城館	レーダー
しろ い かみじゅく 白井上宿遺跡	古墳	北群馬郡子持村大字中郷，吹屋，白井	牧	レーダー
あさ ば 麻場城址	中世	甘楽郡甘楽町大字白倉字城	城館・濠	レーダー
いま いわがしだいら 今井東平遺跡	縄文～古代	吾妻郡嬭恋村大字今井字峰	集落	レーダー
くまくら 熊倉遺跡	古代	吾妻郡六合村大字入山字松岩	集落	レーダー・ハンドオーガーボーリング
や の はら 矢ノ原遺跡	古代	佐波郡境町大字東新井	用水路	レーダー
こいずみおおつかごし 小泉大塚越遺跡	古墳	佐波郡玉村町大字飯倉	古墳	磁気・写真判読
てらにし 寺西第二貝塚	縄文	邑楽郡板倉町大字海老瀬字北	貝塚	レーダー・電磁誘導
おおつかやま 大塚山古墳	古墳	邑楽郡板倉町大字大高嶋字高島	古墳	レーダー
こかいほらまた 古海原前1号古墳	古墳	邑楽郡大泉町大字古海字原前	古墳 (帆立貝式)	レーダー

埼 玉 県

あまぬま 天沼遺跡	中世・近世	川口市大字安行吉岡字天沼	城館・経塚	レーダー
いな り やま 稲荷山古墳	古墳	行田市大字埼玉	古墳	電気・レーダー・電磁誘導
いな り やま 稲荷山古墳	古墳	行田市大字埼玉	古墳	電気・レーダー・電磁誘導
きたあきつ 北秋津横穴墓群	古墳	所沢市北秋津	横穴墓	ボーリング
うしろやまきただに 後山北谷遺跡	縄文	飯能市大字矢嵐字前ヶ貫，字滝尾塚	集落	電気・磁気・レーダー
ゆうしょうじきたうら 有勝寺北裏遺跡	古墳	本庄市北堀前山，山根	窯跡(埴輪)	電気
あさひお じま 旭小島古墳群	古墳	本庄市大字小島	古墳	レーダー

実施 年度	関連文献名	文献発行機関	文献 発行年月
1992			
1992			
1993			
1993			
1992			
1991			
1992			
1990			
1994			
1982	『熊倉遺跡－山棲み集落の探究－』	六合村教育委員会	1984.3
1986			
1989	『玉村町埋蔵文化財調査報告書第10集 小泉大塚越遺跡』	玉村町教育委員会	1993.3
1985	『板倉町史 考古資料編 別巻9』	板倉町史編纂委員会	1989.3
1988	『板倉町史 考古資料編 別巻9』	板倉町史編纂委員会	1989.3
1987			

1989			
1982			
1998			
1984	『所沢市文化財調査報告書第16集 柳瀬川流域遺跡群(Ⅲ)』	所沢市教育委員会	1985.3
1982			
1978	『宥勝寺北裏遺跡』	宥勝寺北裏遺跡調査会	1980.9
1995			

遺跡名	遺跡の時代	遺跡の所在地	遺跡の種類	探査の方法
しんぷくじ 真福寺貝塚	縄文	岩槻市城南	貝塚・集落・泥炭層	レーダー
いわつき 岩槻城跡	中世・近世	岩槻市太田	城館	レーダー
ひれぎふか 移塚古墳	古墳	朝霞市岡三丁目	古墳 (前方後円墳)	レーダー
なんぼーた 難波田氏館跡	中世	富士見市大字下南畑字蓮田ほか	城館・濠	電気
てんじんやま 天神山横穴墓群	古墳	比企郡滑川町大字福田	横穴墓	電気・レーダー
きゅうへいたくじ 旧平沢寺僧坊跡群	古代・中世	比企郡嵐山町大字平沢字赤井	寺院	レーダー
かめの はら 亀ノ原窯跡	古代	比企郡玉川村大字玉川亀ノ原	窯跡	磁気
県指定遺跡 赤沼古代瓦窯跡	古代	比企郡鳩山町大字赤沼	窯跡	電気・レーダー
県指定史跡 石田国分寺瓦窯跡	古代	比企郡鳩山町大字赤沼	窯跡	電気・レーダー
こやつ 小谷遺跡	古代	比企郡鳩山町大字大橋	窯跡	電気・レーダー
てらうち 寺内遺跡	古代	大里郡江南町大字板井	寺院	レーダー
なかじま 中島遺跡	古代	大里郡江南町大字板井	寺院	電気・レーダー
ごんげんきか 権現坂埴輪窯跡群	古墳	大里郡江南町大字千代	窯跡(埴輪)	磁気

千葉県

かそり 加曽利貝塚	縄文	千葉市若葉区桜木町	貝塚	電気・レーダー
かそりみなみ 加曽利南貝塚	縄文	千葉市若葉区桜木町	貝塚	電気・レーダー
かそりみなみ 加曽利南貝塚	縄文	千葉市若葉区桜木町	貝塚	電気・レーダー
つきのき 月ノ木貝塚	縄文	千葉市中央区仁戸名町	貝塚	レーダー
うげやま 姥山貝塚	縄文	市川市柏井字長者	貝塚	電気
おおでらやま 大寺山洞穴	縄文～古墳	館山市大字沼字大和田東	洞穴	磁気・レーダー
あらみかわおもて 荒海川表遺跡	不明	成田市荒海		電気・レーダー
せんげん 浅間神社古墳	古墳	君津市上新田	古墳	レーダー
なるかみやま 鳴神山遺跡	古代	印西市戸神字大野	包蔵地	電気
まつぎ 松崎II遺跡	古墳	印西市松崎字漣	集落	電気・磁気・レーダー
せんげんやま 浅間山古墳	古墳	印旛郡栄町	古墳	レーダー
りゅうかくじ 竜角寺古墳群	古墳	印旛郡栄町竜角寺	古墳	レーダー

実施 年度	関連文献名	文献発行機関	文献 発行年月
1994			
1994			
1998			
1988			
1989			
1998			
1996			
1991	『鳩山町埋蔵文化財調査報告第14集 久保1号瓦窯跡』	鳩山町教育委員会	1993.3
1993	『鳩山町埋蔵文化財調査報告第17集 竹之城・石田・皿沼下遺跡』	鳩山町教育委員会	1995.3
1993			
1989			
1997			
1998			
1985	『加曾利貝塚博物館紀要25』	千葉市立加曾利貝塚博物館	1998
1986	『史跡加曾利南貝塚予備調査概報 昭和61年度史跡整備事業に伴う物理探査および試掘調査報告』	千葉市教育委員会	1987.3
1988	『史跡加曾利貝塚環境整備事前調査報告書』	千葉市教育委員会	1988.3
1993			
1948	和島誠一「集落址」『日本考古学講座Ⅰ』	河出書房	1956.5
1993	『大寺山洞穴 第1次発掘調査概報』	千葉大学文学部考古学研究室	1994.3
1998			
1998			
1992			
1991	『遺跡保存方法の検討－試掘・確認調査方法－』	文化庁	1996.7
1994	『千葉県史研究 第4号』	千葉県	1996.3
1995			

遺跡名	遺跡の時代	遺跡の所在地	遺跡の種類	探査の方法
<small>りゅうかくじ</small> 竜角寺古墳群	古墳	印旛郡栄町竜角寺	古墳	レーダー
東京都				
<small>ほうらいさん</small> 蓬萊山古墳	古墳	大田区田園調布	古墳	レーダー
<small>いけがみほんもんじ</small> 池上本門寺五重塔	近世	大田区池上	塔	超音波音速CT
<small>いけがみほんもんじ</small> 池上本門寺五重塔	近世	大田区池上	埋納(塔)	レーダー
<small>かると きぬた</small> 嘉留多遺跡・砧中学校7号墳	縄文～古代	世田谷区成城	集落・古墳	電気
<small>しもやま たまがわ</small> 下山遺跡・玉川病院下横穴群	古墳	世田谷区瀬田	横穴墓	電気
<small>のげおつか</small> 野毛大塚古墳	古墳	世田谷区野毛	古墳	
<small>のげおつか</small> 野毛大塚古墳	古墳	世田谷区野毛	古墳	
<small>しも の げ</small> 下野毛遺跡	古墳	世田谷区野毛	古墳・横穴墓	
<small>ふ どうばし</small> 不動橋横穴墓群	古墳	世田谷区成城	横穴墓	
<small>にしやと</small> 西谷戸横穴墓群	古墳	世田谷区岡本	横穴墓	
<small>あかばねだい</small> 赤羽台遺跡	旧石器～中世	北区赤羽台	集落・古墳・横穴墓	
<small>どうかんやま</small> 道灌山遺跡	縄文～近世	荒川区西日暮里	集落	
<small>おきやま</small> 沖山	弥生・古墳	板橋区四葉	集落	
<small>おきやま</small> 沖山	弥生・古墳	板橋区四葉	集落	
<small>おきやま</small> 沖山	弥生・古墳	板橋区四葉	集落	
<small>あかつか</small> 赤塚城跡遺跡	縄文～中世	板橋区赤塚	城館	
<small>あかつか</small> 赤塚城跡遺跡	縄文～中世	板橋区赤塚	城館	
<small>えこだ ふじづか</small> 江古田の富士塚	近世・近代	練馬区小竹町	墓(塚)	
<small>おにづか おにづか</small> 鬼塚・鬼塚遺跡	古墳～近世	葛飾区奥戸	墓(塚)・集落	
<small>しばまたはちまん</small> 柴又八幡神社古墳	古墳	葛飾区柴又	古墳	

実施 年度	関連文献名	文献発行機関	文献 発行年月
1996			
1996	『東京都指定史跡蓬萊山古墳－大田区立多摩川台公園拡張部公園整備に伴う範囲確認調査報告書』	東京都指定史跡蓬萊山古墳調査会	1998.3
1998	足立和成ほか「建造物の探査」『文化財探査の手法とその実際』	真陽社	1999.2
1999	『本門寺五重塔 埋蔵文化財地中レーダー調査委託報告書』	大田区教育委員会	1999.5
1980	『嘉留多遺跡・砦中学校7号墳』	世田谷区教育委員会・世田谷区遺跡調査会	1982
1980	『下山遺跡Ⅰ』	世田谷区遺跡調査会	1982.12
1987	『野毛大塚古墳－東京都世田谷区野毛1丁目所在の古墳保存整備・発掘調査記録－』	世田谷区教育委員会・野毛大塚古墳調査会	1999.3
1989	『野毛大塚古墳－東京都世田谷区野毛1丁目所在の古墳保存整備・発掘調査記録－』	世田谷区教育委員会・野毛大塚古墳調査会	1999.3
1989			
1992			
1996			
1983			
1954	『荒川区日暮里道灌山遺跡 開成学園内弥生期住居址調査報告』	東京都荒川区役所	1955.3
1987	『都立赤塚公園内における環濠集落範囲確認調査概要報告Ⅰ』	都立赤塚公園(四葉二丁目周辺)遺跡範囲確認調査会	1987.10
1988	『都立赤塚公園内における環濠集落範囲確認調査概要報告Ⅱ』	都立赤塚公園(四葉二丁目周辺)遺跡範囲確認調査会	1989.3
1989	『都立赤塚公園内における環濠集落範囲確認調査概要報告Ⅲ』	都立赤塚公園(四葉二丁目周辺)遺跡範囲確認調査会	1991.3
1989	『板橋区文化財シリーズ第69集 赤塚城跡遺跡』	板橋区教育委員会	1992.3
1990	『板橋区文化財シリーズ第69集 赤塚城跡遺跡』	板橋区教育委員会	1992.3
1998			
1990	『葛飾区郷土と天文の博物館考古学調査報告第2集 鬼塚・鬼塚遺跡Ⅰ』	葛飾区郷土と天文の博物館	1992.3
1990	『葛飾区郷土と天文の博物館考古学調査報告第1集 柴又八幡神社古墳』	葛飾区郷土と天文の博物館	1992.3

遺跡名	遺跡の時代	遺跡の所在地	遺跡の種類	探査の方法
多摩ニュータウンNo.279 遺跡	古代	八王子市南大沢	窯跡(瓦)	磁気
多摩ニュータウンNo.446 遺跡	縄文～中世	八王子市東中野	窯跡(須恵器)・ 集落	電気・磁気
史跡 滝山城跡	中世	八王子市高月町	城館	レーダー
史跡 滝山城跡	中世	八王子市高月町	城館	レーダー
史跡 滝山城跡	中世	八王子市高月町	城館	レーダー
きたおおや 北大谷古墳	古墳	八王子市大谷町	古墳	レーダー
ながくぼ 長久保遺跡	旧石器・縄文・ 近世	三鷹市新川	集落	レーダー
てんもんだい 天文台構内遺跡	旧石器・縄文・ 古代・近世	三鷹市大沢	集落	レーダー
てんもんだい 天文台構内遺跡	旧石器・縄文・ 古代・近世	三鷹市大沢	集落	レーダー
しまやしき 島屋敷遺跡	旧石器・縄文・ 古墳～近世	三鷹市新川	包蔵地・集落	レーダー
はねざわだい 羽根沢台遺跡・羽根沢台横穴 墓群	旧石器・縄文・ 古墳～近代	三鷹市大沢	横穴墓・集落・ 防空壕	レーダー
でやま 出山横穴墓群	古墳・古代	三鷹市大沢	横穴墓	レーダー
(遺跡外) 大沢推定地域	不明	三鷹市大沢	横穴墓	レーダー
むさし 武蔵国府関連遺跡	古代	府中市宮町	官衙	レーダー
うまのほら 上野原遺跡	縄文・古代・ 中世	調布市柴崎	散布地・濠	レーダー・電磁誘導・ 電磁マッピング
多摩ニュータウンNo.243,244 遺跡	縄文～現代	町田市小山	集落	レーダー
せいざん 聖山横穴墓群	古墳	町田市玉川学園	横穴墓	レーダー
No.6 神明上遺跡	古墳	日野市神明	横穴墓	電気・レーダー
No.6 神明上遺跡	古墳	日野市神明	横穴墓	電気・レーダー
No.6 神明上遺跡	古墳	日野市神明	横穴墓	電気・レーダー
No.6 神明上遺跡	古墳	日野市神明	横穴墓	電気・レーダー
No.42 万蔵院台遺跡	古墳	日野市百草	横穴墓	電気・レーダー
No.18 吹上遺跡	古墳	日野市豊田	横穴墓	レーダー
むさし 武蔵国分寺跡	古代・中世	国分寺市西元町	寺院	レーダー

実施 年度	関連文献名	文献発行機関	文献 発行年月
1975			
1988	『東京都埋蔵文化財センター調査報告68集 先行調査報告13』	東京都教育委員会・東京都埋蔵文化財センター	1999.3
1988			
1991			
1992			
1993	『多摩地区所在古墳確認調査報告書』	多摩地区所在古墳確認調査団	1995.3
1989	『三鷹市埋蔵文化財調査報告第16集 長久保遺跡』	三鷹市教育委員会・三鷹市遺跡調査会	1992.3
1989	『三鷹市埋蔵文化財調査報告第15集 三鷹市域の遺跡』	三鷹市教育委員会	1990.3
1996			
1990	『三鷹市埋蔵文化財調査報告第20集 島屋敷遺跡Ⅰ』	三鷹市教育委員会・三鷹市遺跡調査会	1997.3
1993	『三鷹市埋蔵文化財調査報告第18集 羽沢台遺跡Ⅱ』	三鷹市教育委員会・三鷹市遺跡調査会	1996.3
1994	『三鷹市埋蔵文化財調査報告第19集 東京都指定史跡 出山横穴墓群 8号墓Ⅱ』	三鷹市教育委員会・三鷹市遺跡調査会	1997.3
1997			
1989			
1988			
1989			
1992	『聖山横穴墓群発掘調査報告書』	玉川大学教育博物館	1999.3
1988			
1991			
1994			
1994			
1989			
1994			
1988			

遺跡名	遺跡の時代	遺跡の所在地	遺跡の種類	探査の方法
むさし 武蔵国分寺跡	古代・中世	国分寺市西元町	寺院	レーダー
やほうほう 谷保東方遺跡	縄文～古代	国立市谷保	集落・横穴墓	電気・レーダー
まえばらづか 前原塚古墳	古墳	狛江市猪方	古墳	レーダー
つかほう 塚原古墳群・5号古墳	古墳	多摩市和田	古墳	レーダー
たまた 多摩ニュータウンNo.513 遺跡	古代	稲城市大丸	窯跡	電気・磁気・レーダー
せとおか 瀬戸岡古墳群	古墳	あきる野市瀬戸岡	古墳	レーダー
おおつか 大塚古墳	古墳	あきる野市雨間	古墳	レーダー

神奈川県

さんとのだい 三殿台遺跡	縄文	横浜市磯子区岡村町	集落・貝塚	電気
かめこやま 亀の子山遺跡	縄文～古代	川崎市多摩区梶形	集落	電気
よし 吉井貝塚を中心とした遺跡	縄文～中世	横須賀市吉井字下吉井	貝塚・集落・城館	レーダー
史跡 おかみやま 若宮大路	中世	鎌倉市由比ヶ浜	鳥居	レーダー
おだわら 小田原城跡	中世・近世	小田原市城内	城郭	弾性波
国指定史跡 なごきりどし 名越切通	中世	逗子市小坪	交通	レーダー
さがみはら 相模原市No.189遺跡(田名塩 田遺跡群)	古墳	相模原市田名	古墳	レーダー
さがみはら 相模原市No.269遺跡(通称 「上矢部の土塁」)	中世・近世	相模原市上矢部	居館	レーダー
相模原市No.177遺跡(当麻亀 形遺跡)	縄文	相模原市当麻	集落	レーダー
さくしどて 桜土手古墳群	古墳	秦野市堀山下	古墳	レーダー
はこね 箱根旧街道	近世	足柄下郡箱根町須雲川	街道(石畳)	レーダー

新潟県

まつとばら 真人原遺跡	旧石器・縄文	小千谷市真人町字真人原	集落	レーダー・帯磁率・ 残留磁化
----------------	--------	-------------	----	-------------------

実施 年度	関連文献名	文献発行機関	文献 発行年月
1995	『国分寺市文化財調査報告書第44集 武蔵国分寺尼跡Ⅳ』	国分寺市教育委員会	1997.3
1992			
1992	『多摩地区所在古墳確認調査報告書』	多摩地区所在古墳確認調査団	1995.3
1987	『多摩市埋蔵文化財調査報告16 塚原古墳群－5号古墳の調査(昭和62年度)－』	多摩市教育委員会	1988.3
1983	『東京都埋蔵文化財センター調査報告第8集 多摩ニュータウン遺跡』	(財)東京都埋蔵文化財センター	1987.3
1992	『多摩地区所在古墳確認調査報告書』	多摩地区所在古墳確認調査団	1995.3
1992	『多摩地区所在古墳確認調査報告書』	多摩地区所在古墳確認調査団	1995.3
1961			
1984	『亀の子山遺跡－専修大学校地発掘調査報告書－』	専修大学	1986.3
1992	『神奈川県指定史跡吉井貝塚を中心とした遺跡史跡整備報告書』	横須賀市教育委員会	1995.3
1990	『国指定史跡若宮大路遺跡発掘調査報告Ⅴ－主要地方道横浜鎌倉線史跡若宮大路修景計画に伴う遺跡発掘調査－』	史跡若宮大路遺跡発掘調査団	1991.3
1982	『小田原市文化財調査報告書第15集 史跡小田原城跡城米曲輪－史跡小田原城跡整備に伴う予備発掘調査概要報告書－』	小田原市教育委員会	1984.3
1998	『国指定史跡名越切通整備基礎調査報告書』	逗子市教育委員会	1998.9
1989			
1995			
1995			
1986			
1988	『箱根町文化財研究紀要第20号 箱根旧街道Ⅱ』	箱根町教育委員会	1990.3
1993	『東京都立大学考古学報告1 真人原遺跡Ⅱ』	真人原遺跡発掘調査団	1997.3

遺跡名	遺跡の時代	遺跡の所在地	遺跡の種類	調査の方法
まっ と ばら 真人原遺跡	旧石器・縄文	小千谷市真人町字真人原	考古	レーダー・帯磁率・ 残留磁化
たきでら 滝寺古窯跡群	古代	上越市大字滝寺字下達	窯跡(須恵器)	磁気
ほんちやうじゃがほら 本長者原廃寺	古代	上越市本長者原字大江端	寺院	レーダー
No.4, 5, 6, 7, 8 地点	不明	北蒲原郡安田町	窯跡	磁気
こどまり 小泊窯跡群(深田・宮田・下 口沢・松倉)	古代	佐渡郡羽茂町大字小泊	窯跡(須恵器)	磁気
こどまり 小泊窯跡群(ふすべ・李田谷 地・南のそで・栗の木沢)	古代	佐渡郡羽茂町大字小泊	窯跡(須恵器)	磁気

富 山 県

ほくりくどう 近世北陸道遺跡	近世	高岡市笹川	道路	レーダー
もりでら 森寺城跡	中世	氷見市森寺	城館	電気・レーダー
わかみや 若宮遺跡	古墳	小矢部市埴生上野	古墳	レーダー
こうとくじ 高德寺跡	中世・近世	小矢部市高德寺前	寺院	レーダー
うわづえ かまたに 上末窯釜谷支群	古代	中新川郡立山町上末	窯跡	磁気
うわづえやました 上末山下窯	中世・近世	中新川郡立山町上末字山下	窯跡	磁気・レーダー
あしくら じ むろどう 芦峠寺室堂遺跡	古代～近世	中新川郡立山町芦峠寺	宿泊施設	電気・磁気・電磁誘導
なかのみよう 中名Ⅴ遺跡	古代・近世	婦負郡婦中町中名	集落	レーダー
いたくら 板倉Ⅱ遺跡	古代・近世	婦負郡婦中町板倉	散布地	レーダー
なん ぶ 南部Ⅰ遺跡	弥生～近世	婦負郡婦中町熊野道	集落	レーダー
ちよくしづか 勅使塚古墳	古墳	婦負郡婦中町羽根字前割	古墳 (前方後方墳)	レーダー
しい ど 椎土遺跡	古代	射水郡小杉町椎土	窯跡(炭)	磁気
じ け あら やしき 寺家新屋敷館跡	中世・近世	東礪波郡福野町やかた	城館・濠	レーダー
き ふね 木舟城跡	中世・近世	西礪波郡福岡町木舟	城館・濠	レーダー
き ふね 木舟城跡	中世・近世	西礪波郡福岡町木舟	城館・濠	電気・レーダー
ふじ え 藤江C遺跡	弥生・古代	金沢市藤江北	集落	レーダー

実施 年度	関連文献名	文献発行機関	文献 発行年月
1995	『東京都立大学考古学報告 1 真人原遺跡Ⅱ』	真人原遺跡発掘調査団	1997.3
1994	『新潟県埋蔵文化財調査事業団年報 平成 6 年度』	(財)新潟県埋蔵文化財調査事業団	1995.4
1998		(財)新潟県埋蔵文化財調査事業団	
1995	『新潟県埋蔵文化財調査事業団年報 平成 7 年度』	羽茂町教育委員会	1996.4
1993	『羽茂町内遺跡確認調査報告書－小泊窯跡群ほか－』	羽茂町教育委員会	1994.3
1994	『羽茂町内遺跡確認調査報告書Ⅱ－小泊窯跡群－』		1997.3
1998			
1998			
1995			
1995			
1987	『富山大学考古学研究報告第 3 冊 越中上末窯』	富山大学人文学部考古学研究室	1989.10
1995			
1992	『立山町文化財調査報告書第18冊 芦峯寺室堂遺跡－立山信仰の考古学的研究－』	立山町教育委員会・富山大学人文学部考古学研究室	1994.3
1996	『重点 5』	総括班	1997.2
1997			
1997			
1998			
1987	『富山大学考古学研究報告第 3 冊 越中上末窯』	富山大学人文学部考古学研究室	1989.10
1986			
1996			
1997			
1991	『金沢西部地区土地区画整理事業にかかる埋蔵文化財発掘調査報告書 3 金沢市藤江 C 遺跡Ⅱ』	石川県立埋蔵文化財センター	1997.3

遺跡名	遺跡の時代	遺跡の所在地	遺跡の種類	調査の方法
石 川 県				
<small>かんぼうじ</small> 観法寺古墳群	古墳	金沢市観法寺	古墳	レーダー
<small>やわた</small> 八幡遺跡・ <small>やわた</small> 八幡 6 号墳	古墳	小松市八幡	古墳	電気・レーダー
<small>かすがのおおぼたけ</small> 春日野大畠窯跡	中世	珠洲市宝立町春日野小字大畠	窯跡(珠洲焼)	磁気・レーダー
<small>かすがのおおぼたけ</small> 春日野大畠窯跡	中世	珠洲市宝立町春日野小字大畠	窯跡(珠洲焼)	磁気・レーダー
<small>じけくろばたけ</small> 寺家黒畑窯跡群	中世	珠洲市三崎町寺家	窯跡(珠洲焼)	電気・磁気・レーダー
<small>たき</small> 滝・ <small>しばがき</small> 柴垣製塩遺跡群	古代	羽咋市滝町，柴垣町	製塩	磁気・電磁誘導
<small>ゆのや</small> 湯屋古窯跡 A 支群	古代	能美郡辰口町湯屋	窯跡	磁気
<small>とがし</small> 富樫館跡	中世	石川郡野々市町住吉町	城館	レーダー
<small>とがし</small> 富樫館跡	中世	石川郡野々市町住吉町	城館	レーダー
<small>まさとも</small> 正友ヤチャマ 1 号窯	古代	羽咋郡押水町字正友	窯跡(須恵器)	磁気
<small>かきよし</small> 垣吉A29号墳	古墳	鹿島郡田鶴浜町垣吉	古墳	レーダー
<small>かきよし</small> 垣吉B22号墳	古墳	鹿島郡田鶴浜町垣吉	古墳	電気・レーダー
<small>かわだ</small> 川田古墳群	古墳	鹿島郡鳥屋町字川田	古墳	レーダー
<small>たぎし</small> 田岸遺跡	縄文	鹿島郡中島町字田岸	集落	レーダー
<small>そで</small> 外クロザカ遺跡	古墳・古代	鹿島郡中島町字外	集落	レーダー
<small>かわぎき</small> 河崎古墳群	古墳	鹿島郡中島町字河崎	古墳	レーダー
<small>うわばたけ</small> 上畠オットウ遺跡	縄文	鹿島郡中島町字上畠	散布地	レーダー
<small>にしやち</small> 西谷内城跡	中世	鹿島郡中島町字西谷内	城館	レーダー
<small>かんまち</small> 上町マングラ古墳群	古墳	鹿島郡中島町字上町	古墳	レーダー
<small>とおり</small> 通ジゾハナ遺跡	縄文	鹿島郡能登島町通	集落	レーダー
<small>すぞえぞあな</small> 須曾蝦夷穴古墳	古墳	鹿島郡能登島町須曾	古墳	レーダー
<small>あめのみや</small> 雨の宮古墳群	古墳	鹿島郡鹿西町西馬場	古墳	電気・磁気・レーダー

実施 年度	関連文献名	文献発行機関	文献 発行年月
1998			
1995			
1990	『富山大学考古学研究報告第6冊 珠洲大畠窯』	富山大学人文学部考古学研究室・石川考古学研究会	1993.5
1991	『富山大学考古学研究報告第6冊 珠洲大畠窯』	富山大学人文学部考古学研究室・石川考古学研究会	1993.5
1992	『重点1』ほか	総括班	1993.2
1990	『富山大学考古学研究報告第5冊 能登滝・柴垣製塩遺跡群』	富山大学人文学部考古学研究室	1991.7
1984	『辰口町湯屋古窯跡 石川県能美郡辰口町湯屋古窯跡発掘調査報告書』	辰口町教育委員会	1985.3
1995			
1996			
1990	『正友ヤチャマ窯ー広域営農団地農道整備事業羽咋地区に係る発掘調査報告書(その2)ー』	石川県立埋蔵文化財センター	1994.3
1990	『垣吉A29・30号墳・垣吉マツサキ中世墓』	石川県立埋蔵文化財センター	1992.3
1991	『垣吉遺跡群』	石川県立埋蔵文化財センター	1997.3
1995			
1993	『外クロザカ遺跡・田岸遺跡』	中島町教育委員会	1996.3
1993	『外クロザカ遺跡・田岸遺跡』	中島町教育委員会	1996.3
1993			
1994	『上畠オットウ遺跡』	中島町教育委員会	1997.3
1995			
1996	『上町マンダラ2号墳発掘調査報告書』	中島町教育委員会	1998.3
1991	『能登島町通ジゾバナ遺跡ー広域営農団地農道整備事業(能登島第2地区)に係る埋蔵文化財発掘調査報告書ー』	石川県立埋蔵文化財センター	1997.3
1991	『史跡須曾蝦夷穴古墳レーダー探査及び解析報告書』	能登島町教育委員会	1991.9
1992			

遺跡名	遺跡の時代	遺跡の所在地	遺跡の種類	探査の方法
福 井 県				
<small>いちじょうだにあきくら</small> 一乗谷朝倉氏遺跡	中世	福井市安波賀町	寺院・居館	レーダー
<small>まつばら</small> 松原客館跡推定地	古代	敦賀市曙町，櫛川	官衙	電気・磁気・レーダー・ 電磁誘導・弾性波・ 帯磁率
<small>おうしほ</small> 王子保窯跡群	古代	武生市春日野町	窯跡	磁気
<small>ふちゅう</small> 府中城跡B地点	古代～近世	武生市幸町	武家屋敷	電気・レーダー
<small>ちやうすやま</small> 茶臼山古墳群	古墳	武生市岡本町，沢町	古墳	電気・レーダー・ 電磁誘導
<small>しもくろだに</small> 下黒谷経塚	古代	大野市下黒谷	経塚	磁気
国指定史跡 <small>たぐりがじょうやま</small> 手繰ヶ城山古墳	古墳	吉田郡松岡町志比堺ほか	古墳 (前方後円墳)	レーダー
<small>しゅつせやま</small> 出世山古墳	古墳	坂井郡三国町新宿	古墳	磁気
<small>ささおかむかいやま</small> 笹岡向山製鉄遺跡	不明	坂井郡金津町笹岡，向山	製鉄	レーダー
<small>おぼやま</small> 小羽山2，3，4号墳	古墳	丹生郡清水町小羽	古墳(円墳)	磁気・電磁誘導
<small>おぼやま</small> 小羽山11号墳	古墳	丹生郡清水町小羽	古墳 (前方後円墳)	磁気
<small>おぼやま</small> 小羽山30号墓	弥生	丹生郡清水町小羽	墳墓(墳丘墓)	電気・磁気
<small>かざまき</small> 風巻3号墳	古墳	丹生郡清水町風巻	古墳 (帆立貝式)	電気・磁気・レーダー
<small>ゆきとうげ</small> 行峠古墳	古墳	大飯郡高浜町中山	古墳 (前方後円墳)	電気・磁気

山 梨 県

<small>こうふ</small> 甲府城跡	中世・近世	甲府市丸の内	城郭	レーダー
<small>こうふ</small> 甲府城関係遺跡	近世	甲府市丸の内	城郭	レーダー
<small>こうふ</small> 甲府城関係遺跡	近世	甲府市丸の内	城郭	レーダー
<small>たけだ</small> 武田氏館跡	中世	甲府市古府中町	城館	レーダー
<small>たけだ</small> 武田氏館跡	中世	甲府市古府中町	城館	レーダー
<small>たなべ</small> 田辺氏屋敷	中世・近世	塩山市下於曾	居館	レーダー

実施 年度	関連文献名	文献発行機関	文献 発行年月
1989			
1996	川村俊彦ほか「松原客館遺跡における平面探査の解釈と評価」『日本文化財科学会第14回大会研究発表要旨集』ほか	日本文化財科学会	1997
1990			
1996			
1997			
1990			
1990	青木豊昭ほか「地中レーダ探査による石棺調査について」『福井考古学会会誌第9号』	福井考古学会	1991.5
1990			
1991	『金津町埋蔵文化財調査概要 平成元年～五年度』	金津町教育委員会	1995.3
1990	『清水町埋蔵文化財発掘調査報告書Ⅲ・清水町中央広場造成に伴う事前調査報告書1 小羽山』	金津町教育委員会	1997.3
1990			
1991	『小羽山』	清水町教育委員会	1997.3
1997	「風巻3号墳(明寺山古墳)における物理探査」『滋賀考古18号』	滋賀考古学研究会	1997.8
1990			
1990	『山梨県埋蔵文化財センター調査報告書第74集 山梨県指定史跡甲府城跡Ⅱ』	山梨県教育委員会	1992.3
1992			
1996			
1995	『甲府市文化財調査報告書7 史跡武田氏館跡Ⅲ－平成7年度・8年度試掘調査概要報告書－』	甲府市教育委員会	1998.3
1998			
1994			

遺跡名	遺跡の時代	遺跡の所在地	遺跡の種類	探査の方法
<small>しんぶ</small> 新府城跡	中世	韮崎市巾田町字城山	城郭	レーダー
<small>こお</small> 国府遺跡	古代	東山梨郡春日居町国府字池の尻	官衙	レーダー
<small>てらもと</small> 寺本廃寺	古代	東山梨郡春日居町寺本	寺院	レーダー
<small>ゆのおく</small> 湯之奥金山遺跡(中山金山)	中世・近世	西八代郡下部町湯之奥	金山	レーダー
<small>きつねづか</small> 狐塚1号墳	古墳	中巨摩郡竜王町大字竜王字狐塚	古墳(円墳)	レーダー
<small>しんまちきつねづか</small> 新町狐塚	古墳	中巨摩郡竜王町大字竜王字山の神	古墳(円墳)	レーダー
<small>ふたつづか</small> 二ツ塚遺跡	中世・近世	中巨摩郡竜王町大字竜王字二ツ塚	散布地	レーダー
<small>なかまぎづか</small> 中秣塚古墳	古墳	中巨摩郡竜王町大字竜王字中秣	古墳(円墳)	レーダー
<small>まるやま</small> 丸山古墳	古墳	中巨摩郡竜王町大字竜王字中秣	古墳(円墳)	レーダー
<small>よついし</small> 四ツ石塚古墳	古墳	中巨摩郡竜王町大字竜王字四ツ石	古墳(円墳)	レーダー
<small>てんぐざわ</small> 天狗沢瓦窯跡	古代	中巨摩郡敷島町天狗沢字北川	窯跡(瓦)	レーダー
<small>すきわ</small> 須沢城址	中世・近世	中巨摩郡白根町大嵐	城館	レーダー
<small>つばき</small> 椿城跡	縄文～古墳・ 中世	中巨摩郡櫛形町上野	集落・濠・ 土塁	レーダー
<small>だいしひがしたんぼ</small> 大師東丹保遺跡(Ⅳ区)	弥生・中世	中巨摩郡甲西町大師字東丹保, 清水字川原田	古墳・水田	電気・磁気
<small>こもり</small> 小森遺跡	縄文	北巨摩郡明野村小笠原	散布地	レーダー
<small>かんどり</small> 神取遺跡	縄文～古代	北巨摩郡明野村下神取	集落	レーダー
<small>うめき</small> 梅の木遺跡	縄文～古代	北巨摩郡明野村浅尾	集落	レーダー
<small>あきおほら</small> 浅尾原工区内遺跡	不明	北巨摩郡明野村浅尾原	不明	レーダー
<small>すわはら</small> 諏訪原遺跡	縄文～古代	北巨摩郡明野村上神取	集落	レーダー
フラワーセンター用地内遺跡	不明	北巨摩郡明野村浅尾原	不明	レーダー
<small>すたま</small> 須玉町内の遺跡	縄文～中世	北巨摩郡須玉町	不明	レーダー
<small>かみのほら</small> 上ノ原遺跡	縄文～古代	北巨摩郡須玉町江草	集落	レーダー
<small>きょうらいいしきんぼ</small> 教来石民部館跡	中世	北巨摩郡白州町鳥原字上小用	居館	レーダー
<small>うえのはら</small> 上原遺跡	中世	北巨摩郡武川村宮脇字上原	地下式杭	レーダー

実施 年度	関連文献名	文献発行機関	文献 発行年月
1998	『史跡新府城跡』	韮崎市教育委員会	1999.3
1986	『国府遺跡Ⅰ－国府遺跡第1次発掘調査概報－』	春日居町教育委員会	1989.3
1986	『寺本廃寺－第1・2・3次発掘調査報告書－』ほか	春日居町教育委員会	1988.3
1990	『山梨県西八代郡下部町湯之奥金山遺跡学術調査報告書 湯之奥金山遺跡の研究』	下部町教育委員会・湯之奥金山遺跡学術 調査会・湯之奥金山遺跡学術調査団	1992.3
1988	『山梨県内遺跡発掘調査報告2 竜王町の遺跡－竜王町 遺跡詳細分布調査報告書－』	竜王町教育委員会	1988.3
1988	『山梨県内遺跡発掘調査報告2 竜王町の遺跡－竜王町 遺跡詳細分布調査報告書－』	竜王町教育委員会	1988.3
1988	『山梨県内遺跡発掘調査報告2 竜王町の遺跡－竜王町 遺跡詳細分布調査報告書－』	竜王町教育委員会	1988.3
1994	『竜王町埋蔵文化財発掘調査報告書第1集 赤坂ソフト パーク内遺跡群・四ツ石遺跡・中秣塚古墳(県史跡)』	竜王町教育委員会	1997.3
1994	『竜王町埋蔵文化財発掘調査報告書第1集 赤坂ソフト パーク内遺跡群・四ツ石遺跡・中秣塚古墳(県史跡)』	竜王町教育委員会	1997.3
1994	『竜王町埋蔵文化財発掘調査報告書第1集 赤坂ソフト パーク内遺跡群・四ツ石遺跡・中秣塚古墳(県史跡)』	竜王町教育委員会	1997.3
1988	『天狗沢瓦窯跡発掘調査報告書』	敷島町教育委員会	1990.3
1988	『将棋頭遺跡・須沢城址』	白根町教育委員会	1989.3
1988	『楡形町文化財調査報告書No.6 椿城跡－上野地区地 中レーダー調査及び詳細分布調査報告－』	楡形町教育委員会	1991.3
1994	『山梨県埋蔵文化財センター調査報告第102集 大師東 丹保遺跡2』	山梨県教育委員会	1995.3
1988			
1992			
1993			
1993			
1993			
1994			
1987			
1987			
1988	『山梨県北巨摩郡白州町教来石民部館跡発掘調査報告書』	白州町教育委員会	1989.3
1997			

遺跡名	遺跡の時代	遺跡の所在地	遺跡の種類	探査の方法
長野県				
<small>たけいばた</small> 武居畑遺跡	縄文～近世	諏訪市大字中州神宮寺	集落・山城	電気・レーダー
<small>おおほうり</small> 大祝屋敷遺跡	近世・近代	諏訪市大字中州今橋	居館	レーダー
<small>いしづき</small> 石附窯址群	古代	佐久市大字根岸字荻原	窯跡 (須恵器・木炭)	電気・磁気
<small>ひびりはら</small> 聖原遺跡	古代	佐久市長土呂	集落	電気・磁気・レーダー・ 電磁誘導・弾性波・ 放射温度・赤外線・ 帯磁率
<small>うえのやま</small> 上ノ山窯跡群	古代	南安曇郡豊科町大字田沢上ノ山	窯跡	磁気
<small>しょうぶだいら</small> 菖蒲平窯跡群	古代	南安曇郡豊科町大字田沢上ノ山	窯跡	磁気
岐阜県				
<small>おいぼら</small> 老洞古窯跡群	古代	岐阜市芥見	窯跡(須恵器)	磁気
<small>やみちながつか</small> 矢道長塚古墳	古墳	大垣市矢道町	古墳	電気・レーダー
<small>たかつか</small> 高塚古墳	古墳	大垣市矢道町	古墳	電気・レーダー
<small>ひるい おおつか</small> 昼飯大塚古墳	古墳	大垣市昼飯町大塚	古墳	電気・レーダー
<small>ひるい おおつか</small> 昼飯大塚古墳	古墳	大垣市昼飯町大塚	古墳	電気・磁気・レーダー
<small>ひるい おおつか</small> 昼飯大塚古墳	古墳	大垣市昼飯町大塚	古墳	磁気・レーダー
<small>ひるい おおつか</small> 昼飯大塚古墳	古墳	大垣市昼飯町大塚	古墳	電気・磁気・地温
<small>ひるい おおつか</small> 昼飯大塚古墳	古墳	大垣市昼飯町大塚	古墳	レーダー・ボーリング
<small>ひるい おおつか</small> 昼飯大塚古墳	古墳	大垣市昼飯町大塚	古墳	レーダー・ボーリング
<small>みろくじひがし</small> 弥勒寺東遺跡	古代	関市池尻字弥勒寺	官衙	レーダー
<small>きたこうだ</small> 北高田遺跡	縄文～中世	美濃市大字矢田字北高田	窯跡	磁気
<small>くるまぼら</small> 車洞遺跡	縄文	各務原市各務車洞	集落	電気・レーダー
<small>ふなやまた</small> 船山北古窯跡群	古墳～近世	各務原市須衛町	窯跡	磁気
<small>ながつか</small> 長塚古墳	古墳	可児市中恵土	古墳	磁気・レーダー・ 電磁誘導

実施 年度	関連文献名	文献発行機関	文献 発行年月
1986	『諏訪市埋蔵文化財調査報告書第15集 武居畑Ⅱ－長野県諏訪市武居畑遺跡第4次発掘調査報告書－』	諏訪市教育委員会	1988.3
1986			
1988			
1989	『昭和63年度～平成元年度科研(A)報告 考古学調査における物理探査技術の改良と評価』	道家達将	1990.3
1987			
1987			
1978	『老洞古窯跡群発掘調査報告書』	岐阜市教育委員会	1981.3
1990	『大垣市埋蔵文化財調査報告書第3集 長塚古墳－範囲確認調査報告書－』	大垣市教育委員会	1993.3
1990	『大垣市埋蔵文化財調査報告書第3集 長塚古墳－範囲確認調査報告書－』	大垣市教育委員会	1993.3
1994	『昼飯大塚古墳Ⅲ－第4次調査－』	大垣市教育委員会	1997.7
1996			
1996	『重点5』	総括班	1997.2
1997	森正人ほか「昼飯大塚古墳における電気探査と地温測定実験」『日本文化財科学会第15回大会研究発表要旨集』	日本文化財科学会	1998.7
1997	『昼飯大塚古墳Ⅳ－第5次調査－』	大垣市教育委員会	1998.8
1998	亀井宏行ほか「地中レーダー探査とボーリングを組み合わせた古地形復元」『日本文化財科学会第16回大会研究発表要旨集』	日本文化財科学会	1999.6
1996	『重点5』	総括班	1997.2
1996			
1992			
1994			
1996	『国指定史跡長塚古墳発掘調査概要報告書』	可児市教育委員会	1997.3

遺跡名	遺跡の時代	遺跡の所在地	遺跡の種類	探査の方法
<small>ながつか</small> 長塚古墳	古墳	可児市中恵土	古墳	磁気・レーダー・ 電磁誘導
<small>の なか</small> 野中古墳	古墳	可児市中恵土	古墳	レーダー
<small>にしでらやま</small> 西寺山古墳	古墳	可児市中恵土	古墳	レーダー
<small>おおやぶ</small> 大薮洗堰跡	近世	海津郡平田町勝賀，安八郡輪之内 町大字大数字新河原	堤防	電気・レーダー
<small>ぞう び さん</small> 象鼻山 1 号墳	古墳	養老郡養老町岡山	古墳	電気・磁気・レーダー・ 電磁誘導・放射温度
<small>ぞう び さん</small> 象鼻山 1 号墳	古墳	養老郡養老町岡山	古墳	電気・磁気・レーダー・ 放射温度
<small>の</small> 野古墳群	古墳	揖斐郡大野町大字野	古墳	電気・レーダー
<small>の</small> 野古墳群	古墳	揖斐郡大野町大字野	古墳	電気・レーダー
<small>の</small> 野古墳群	古墳	揖斐郡大野町大字野	古墳	電気・レーダー
<small>たかばたけ</small> 高畑遺跡	古代	揖斐郡池田町片山字高畑	寺院	電気・レーダー
<small>うり す なかぼら</small> <small>うり す なかぼら</small> 瓜巢中洞古窯跡, 瓜巢中洞古墳	古墳・古代	吉城郡国府町瓜巢	窯跡・古墳	電気・磁気・レーダー
<small>え ま</small> 江馬氏城館跡・下館跡	中世	吉城郡神岡町大字殿字中通り，馬 場西	城館	電気・磁気・レーダー・ 放射温度
<small>え ま</small> 江馬氏城館跡・下館跡	中世	吉城郡神岡町大字殿字中通り，馬 場西	城館	電気・磁気・レーダー・ 放射温度
<small>え ま</small> 江馬氏城館跡・下館跡	中世	吉城郡神岡町大字殿字中通り，馬 場西	城館	電気・磁気・レーダー・ 放射温度
<small>え ま</small> 江馬氏城館跡・下館跡	中世	吉城郡神岡町大字殿字中通り，馬 場西	城館	電気・磁気・レーダー・ 放射温度
<small>え ま</small> 江馬氏城館跡・下館跡	中世	吉城郡神岡町大字殿字中通り，馬 場西	城館	電気・磁気・レーダー・ 放射温度

静 岡 県

<small>すん ぶ</small> 駿府城跡（本丸・二ノ丸）	近世	静岡市駿府公園	城郭	レーダー
<small>まえぼら</small> 前原Ⅷ遺跡	弥生	浜松市新都田	埋納(銅鐸)	金属探知器
ロシア軍艦フレガード・ディ アナ号	近世	富士市三四軒屋沖合	沈船 (水中遺跡)	音響測深機・魚群探 知機・海底面探査機
<small>みずもり</small> 水守遺跡	古墳～近世	藤枝市水守	集落	レーダー

実施 年度	関連文献名	文献発行機関	文献 発行年月
1997			
1997			
1997			
1997	軽部文雄『物理探査第50巻第6号』	物理探査学会	1997
1996	『養老町埋蔵文化財調査報告書第1冊 象鼻山1号古墳 －第1次発掘調査の成果－』	養老町教育委員会・富山大学人文学部考古学研究室	1997.3
1997	『養老町埋蔵文化財調査報告書第2冊 象鼻山1号古墳 －第2次発掘調査の成果－』	養老町教育委員会・富山大学人文学部考古学研究室	1998.3
1991	西村康『地下遺構探査法』『文化財を語る科学の眼4 古墳・貝塚・鉄器を語る』	国土社	1999.6
1992			
1997			
1995			
1998			
1994	『江馬氏城館跡Ⅰ』	神岡町教育委員会・富山大学人文学部考古学研究室	1995.3
1995	『江馬氏城館跡Ⅱ－下館跡門前町地区と庭園の調査－』	神岡町教育委員会・富山大学人文学部考古学研究室	1996.3
1996	『江馬氏城館跡Ⅲ』	神岡町教育委員会・富山大学人文学部考古学研究室	1997.3
1997	『江馬氏城館跡Ⅳ』	神岡町教育委員会	1998.3
1998			
1988			
1987	『都田地区発掘調査報告書 下巻本文編』	浜松市・浜松市教育委員会・(財)浜松市文化協会	1990.1
1988	『ディアナ号沈船探査報告書』	ディアナ号探査会	1988.10
1994			

遺跡名	遺跡の時代	遺跡の所在地	遺跡の種類	探査の方法
いしのがた 石ノ形古墳	古墳	袋井市国本字石ノ形	古墳	電気・磁気・レーダー
いしのがた 石ノ形古墳	古墳	袋井市国本字石ノ形	古墳	レーダー
おおちばとうげ 大知波峠廃寺	古代～中世	湖西市大知波	寺院	電気・磁気・レーダー
たきみねさいしろうや 滝峯才四郎谷遺跡	弥生	引佐郡細江町中川字不動平	埋納(銅鐸)	電気・レーダー・ 電磁誘導

愛 知 県

なごや 名古屋城三の丸遺跡	近世	名古屋市中区三の丸	城郭	弾性波
まつもと 松本古窯跡	中世	岡崎市竜泉寺町松本	窯跡	磁気・レーダー
おかざき 岡崎城跡	近世	岡崎市康生町	城郭	レーダー
おかざき 岡崎城跡	近世	岡崎市康生町	城郭	レーダー
とやま 外山古墳群	古墳	岡崎市戸崎町字原山	古墳	レーダー
たどころ 田所遺跡	弥生	一宮市田所町	集落	電気・レーダー
おおけいけだ 大毛池田遺跡	古墳～中世	一宮市大字大毛	集落	レーダー
たこやま 冨山遺跡	中世	瀬戸市冨山町	窯跡	磁気
へいし 瓶子遺跡	近世	瀬戸市冨山町	窯跡	磁気
くわしたひがし 桑下東窯跡	中世	瀬戸市上品野町	窯跡	磁気
くわした 桑下城遺跡	中世・近世	瀬戸市上品野町	城館	レーダー
せと 瀬戸市東部に分布する古窯跡群	中世	瀬戸市広久手町，海上町	窯跡	磁気
あじよふたごやま 味美二子山古墳	古墳	春日井市二子町	古墳	レーダー
たかみどう 高御堂古墳	古墳	春日井市堀ノ内字表	古墳	レーダー
はくさん 白山神社古墳	古墳	春日井市二子町	古墳	レーダー
かすがやま 春日山古墳	古墳	春日井市中新町	古墳	レーダー
おたびしょ 御旅所古墳	古墳	春日井市二子町	古墳	レーダー
にしお 西尾城跡（二の丸）	近世	西尾市錦城町	城郭	電気・レーダー
いっしきあおかい 一色青海遺跡	弥生	稲沢市片原一色町，中島郡平和町 須ヶ谷	集落	電気・レーダー
いんば 印場城跡	中世	尾張旭市庄中町渋川	城館	レーダー
ながしの 長篠城址	中世	南設楽郡鳳来町長篠	城館	電気・レーダー

実施 年度	関連文献名	文献発行機関	文献 発行年月
1992	『石ノ形古墳』	袋井市教育委員会	1999.3
1993			
1992			
1989	『滝峯才四郎谷遺跡発掘調査報告書』ほか	細江町教育委員会・滝峯才四郎谷遺跡調査委員会	1991.3
1988	『名古屋城本町御門跡発掘調査概要報告書』	名古屋市教育委員会	1992.3
1992			
1993	小林恵ほか「城郭の調査における物理探査の適用」『考古学と自然科学第33号』ほか	日本文化財科学会	1996.12
1995			
1997			
1993			
1994			
1997			
1997			
1997			
1997			
1997			
1996			
1996			
1996			
1996			
1996			
1996			
1994			
1994			
1996	『印場城跡』	尾張旭市教育委員会	1997.3
1995			

遺跡名	遺跡の時代	遺跡の所在地	遺跡の種類	調査の方法
三 重 県				
にしがたに 西ヶ谷古窯跡群	古墳	四日市市東坂部町字西ヶ谷	窯跡	磁気
あがた 阿形遺跡	弥生	松阪市阿形町	集落	電気
みほかやま 御墓山遺跡	古代	上野市佐那具字中坂	窯跡	磁気
ひど 比土遺跡	旧石器～中世	上野市比土字東賀柳	埋納(銅鐸)・ 集落	レーダー
史跡 いせ 伊勢国分寺跡	古代	鈴鹿市国分町	寺院	レーダー
もとうら 本浦遺跡群	弥生	鳥羽市浦村町白浜, 本浦	集落	電気・レーダー
たげきたばたけ 多気北畠氏遺跡(北畠氏館跡)	中世	一志郡美杉村上多気字馬場	城館	レーダー
史跡 きいくう 斎宮跡	古代・中世	多気郡明和町斎宮字苅干, 楽殿	宮殿・官衙	磁気
史跡 きいくう 斎宮跡	古代・中世	多気郡明和町竹川字中垣内, 斎宮 字内山	宮殿・官衙	レーダー
史跡 きいくう 斎宮跡	古代・中世	多気郡明和町斎宮字柳原	宮殿・官衙	磁気
ふるさと 古里遺跡 D地区	古代・中世	多気郡明和町竹川	官衙	磁気
まき 牧瓦窯跡群	古代	多気郡多気町大字牧, 楸形	窯跡	磁気
みょうげ 明気窯跡群	古墳	多気郡多気町相可字明気	窯跡(須恵器)	磁気
滋 賀 県				
かきた 柿田遺跡	古墳・古代	長浜市東上坂	集落	電気
まるおかづか 丸岡塚古墳	古墳	長浜市堀部町	古墳	電気
ちやうすやま 茶臼山古墳	古墳	長浜市東上坂町	古墳 (前方後円墳)	レーダー
たかぎ 高木遺跡	古代・中世	近江八幡市西庄町	集落	電気
ゆきのやま 雪野山古墳	古墳	八日市市上羽田町	古墳	電気
みなみがき 南笠古墳群	古墳	草津市南笠町	古墳	電気
みなみがき 南笠古墳群・2号墳	古墳	草津市南笠町字風呂街道	古墳	電気
ぼけはら 木瓜原遺跡	古代	草津市野路町	製鉄	電気

実施 年度	関連文献名	文献発行機関	文献 発行年月
1989	『四日市市遺跡調査会文化財調査報告書8 西ヶ谷古窯跡群』	四日市市遺跡調査会	1992.3
1991	『三重県埋蔵文化財調査報告99-2 ヒキタ廃寺・打田遺跡・阿形遺跡ほか』	三重県埋蔵文化財センター	1992.3
1974			
1994	『上野市文化財調査報告書61 比土遺跡発掘調査報告－三重県上野市比土所在－』	上野市教育委員会・上野市遺跡調査会	1997.9
1993			
1986	『三重県鳥羽市白浜遺跡発掘調査報告』	本浦遺跡群調査委員会	1990.5
1997	『美杉村文化財調査報告 多気北畠氏遺跡発掘調査報告－北畠氏館跡2－』	美杉村教育委員会	1998.3
1973	『三重県埋蔵文化財調査報告書21 斎王宮跡発掘調査報告I』	三重県教育委員会	1974.3
1991			
1996	『重点5』	総括班	1997.2
1973	『三重県埋蔵文化財調査報告22 多気郡明和町古里遺跡発掘調査報告－D地区－』	三重県教育委員会	1974.3
1985	『三重県埋蔵文化財調査報告87-2 近畿自動車道（久居～勢和）埋蔵文化財発掘調査報告－第1分冊2－ 牧瓦窯跡群・楸形中世墓群』	三重県教育委員会	1989.3
1992	『一般国道42号松阪・多気バイパス埋蔵文化財発掘調査概報III』	三重県教育委員会・三重県埋蔵文化財センター	1993.3
1987			
1990			
1995	『長浜市史 第1巻』	長浜市	1996.12
1987			
1989			
1988			
1988			
1989			

遺跡名	遺跡の時代	遺跡の所在地	遺跡の種類	探査の方法
ほしかにし 欲賀西遺跡	古墳・古代	守山市欲賀町	集落	電気
よしみにし 吉身西遺跡	縄文～古代	守山市守山町	集落・墓	電気
いせ 伊勢遺跡	弥生	守山市伊勢町	集落	電気
タタラ谷遺跡	古代	滋賀郡志賀町大字小野字タタラ谷	製鉄	電気・磁気
へそ 総遺跡	弥生～古代	栗太郡栗東町	集落・墓	電気
こびえ 小比江遺跡	弥生	野洲郡中主町小比江	集落・墓	電気
ごじょう ひょうず 五条遺跡(兵主神社庭園内)	弥生～近世	野洲郡中主町大字五条	集落・園池・ 神社	レーダー
ごじょう ひょうず 五条遺跡(兵主神社庭園内)	弥生～近世	野洲郡中主町大字五条	集落・園池・ 神社	レーダー
つつみ 堤遺跡	古代～近世	野洲郡中主町大字堤字伊庭ノ前ほか	集落	レーダー
おおつかやま 大塚山古墳	古墳	野洲郡野洲町小篠原	古墳	電気
かばとやま 甲山古墳	古墳	野洲郡野洲町小篠原	古墳	電気
てんのうざん 天王山古墳	古墳	野洲郡野洲町小篠原	古墳	電気
史跡 おおいわやま てんのうやま 大岩山古墳群・天王山 古墳	古墳	野洲郡野洲町大字小篠原字天王山	古墳	電気・レーダー
史跡 おおいわやま まるやま 大岩山古墳群・円山古墳	古墳	野洲郡野洲町大字小篠原字天王山	古墳	電気・レーダー
特別史跡 あづち 安土城跡	近世	蒲生郡安土町大豊浦	城郭	電気
特別史跡 あづち 安土城跡	近世	蒲生郡安土町大豊浦	城郭	電気・レーダー
つくりや 作谷窯跡A地区	古代	蒲生郡日野町大字中山字金折, 作谷	窯跡(緑釉)	磁気
つくりや 作谷窯跡B地区	古代	蒲生郡日野町大字中山字金折, 作谷	窯跡(緑釉)	磁気
べんでんづか 弁天塚古墳	古墳	愛知郡湖東町勝堂	古墳	電気
しじゅうくいん 四十九院遺跡	古墳・古代	犬上郡豊郷町四十九院	集落	電気
あま ごみなみ 尼子南遺跡	古代	犬上郡甲良町尼子	集落	電気
おのえこてい 尾上湖底遺跡	古代	伊香郡高月町片山字寺ヶ浦	散布地 (鉄鉱石)	磁気
ふるはしひがし 古橋東遺跡	古墳	伊香郡木之本町古橋	製鉄	磁気
き なみひがし 酒波東遺跡	古墳	高島郡今津町酒波	集落	電気
かも い なりやま 鴨稻荷山古墳	古墳	高島郡高島町鴨	古墳	電気

実施 年度	関連文献名	文献発行機関	文献 発行年月
1988			
1988			
1998			
1986	『志賀町埋蔵文化財調査報告書第2集 比良ゴルフ倶楽部造成工事に伴う埋蔵文化財発掘調査報告書』	志賀町教育委員会	1987.9
1988			
1990			
1992			
1998			
1997	辻広志ほか「滋賀県中主町堤遺跡におけるGPR探査と三次元方向の解析と評価」『第1回日本文化財探査学会発表要旨集』	日本文化財探査学会	1998.9
1988			
1988			
1988			
1996			
1996			
1991			
1996	『重点5』	総括班	1997.2
1986	『日野町埋蔵文化財発掘調査報告書第6集 作谷窯跡』	作谷町教育委員会	1989.3
1987	『日野町埋蔵文化財発掘調査報告書第6集 作谷窯跡』	作谷町教育委員会	1989.3
1989			
1987			
1987			
1984			
不明			
1990			
1990			

遺跡名	遺跡の時代	遺跡の所在地	遺跡の種類	探査の方法
京 都 府				
ろくおんじ きんかくじ 鹿苑寺（金閣寺）庭園	中世・近世	京都市北区金閣寺町	園池	電気
へいあんきょう 平安京跡	古代	京都市上京区京都御苑	都城	レーダー
史跡 くろすの 栗栖野瓦窯跡	古代	京都市左京区岩倉幡枝町	窯跡	磁気
史跡 くろすの 栗栖野瓦窯跡	古代	京都市左京区岩倉幡枝町	窯跡	磁気
かにがさか 蟹ヶ坂瓦窯跡	古代	京都市左京区西賀茂蟹ヶ坂町	窯跡	磁気
なかのたに 中の谷窯跡	古代	京都市左京区岩倉木野町，静海市 原町	窯跡	電気・磁気
史跡 きょうおうごくじ 教王護国寺境内	古代	京都市南区九条町	寺院・埋納	レーダー・電磁誘導
だいかくじ 大覚寺庭園	古代	京都市右京区嵯峨大沢町	園池	電気
おぐりす 小栗栖瓦窯跡	古代	京都市伏見区小栗栖丸山	窯跡	磁気
てんぶつこ池窯跡	古代	京都市西京区大原野小塩町	窯跡	磁気
にしに 西谷古墳群	古墳	福知山市字中小字中ノ谷他	古墳	レーダー
ふたごやま 二子山古墳	古墳	宇治市宇治山本	古墳(円墳)	磁気
はやあがり 隼上り瓦窯跡	古代	宇治市菟道東隼上り	窯跡	磁気
しがたに 滋賀谷窯跡	古代	宇治市菟道滋賀谷，只川	窯跡(須恵器)	磁気
てらど おおつか 寺戸大塚古墳	古墳	向日市寺戸字芝山	古墳	電気・音波
もず めくもづか 物集女車塚古墳	古墳	向日市物集女町南条	古墳 (前方後円墳)	レーダー・弾性波
ながおかきょう たにだ 長岡京跡・谷田瓦窯群	古代	長岡京市奥海印寺北開	都城・窯跡	磁気
いのうちいなつか 井ノ内稲荷塚古墳	古墳	長岡京市井ノ内小西	古墳	電気・磁気・レーダー
べんてんしば 弁天芝古墳	古墳	長岡京市粟生弁天芝	古墳	電気
とりいまえ 鳥居前古墳	古墳	乙訓郡大山崎町円明寺鳥居前	古墳 (前方後円墳)	電気
つばい おおつかやま 椿井大塚山古墳	古墳	相楽郡山城町大字椿井小字三階	古墳 (前方後円墳)	電気・レーダー
せづたに 瀬後谷遺跡	古代	相楽郡木津町大字市坂字瀬後谷	窯跡	磁気

実施 年度	関連文献名	文献発行機関	文献 発行年月
1993	『鹿苑寺（金閣寺）庭園』	鹿苑寺	1997.2
1998			
1979	『平安京跡発掘調査概報 文化庁国庫補助事業による発掘調査の概要』	京都市文化観光局	1980.3
1985	『栗栖野瓦窯跡発掘調査概報 昭和60年度』	京都市文化観光局	1986.3
1983	「蟹ヶ坂瓦窯跡」『京都市埋蔵文化財調査概要 昭和58年度』	(財)京都市埋蔵文化財研究所	1985.3
1986	『京都市埋蔵文化財調査概要 昭和61年度』	(財)京都市埋蔵文化財研究所	1989.3
1998	『(仮称)東寺講堂須弥壇埋蔵遺構確認調査』	(財)京都市埋蔵文化財研究所	1999.3
1987	『史跡大覚寺御所跡発掘調査報告 1994』	大覚寺	1997.3
1982	『小栗栖瓦窯跡発掘調査報告 昭和59年度』	京都市文化観光局・(財)古代学協会	1985.3
1979	『遺跡確認法の調査研究 昭和54年度実施報告』	(財)京都市埋蔵文化財研究所	1981.2
1996			
1967	『宇治市文化財調査報告書第2冊 宇治二子山古墳発掘調査報告』	宇治市教育委員会	1991.3
1981	『宇治市埋蔵文化財発掘調査概報第3集 隼上り瓦窯跡発掘調査概報』	宇治市教育委員会	1983.3
1985	「付載 滋賀谷窯跡の磁気探査結果集」『宇治市埋蔵文化財発掘調査概報第10集』	宇治市教育委員会	1987.3
1967	「京都向日丘陵の前期古墳群の調査」『史林 第54巻6号』	京都大学文学部考古学研究室・京都向日丘陵古墳群調査団	1971.11
1983	『向日市埋蔵文化財発掘調査報告書第23集 物集女車塚古墳』	向日市教育委員会	1988
1982	『長岡京市埋蔵文化財センター年報 昭和58年度』	(財)長岡京市埋蔵文化財センター	1984.8
1995	『重点4』	総括班	1996.2
1989			
1988	『大阪大学文学部考古学研究報告第1冊 鳥居前古墳－総括編－』	大阪大学文学部考古学研究室	1990.3
1998			
1988	「4.木津地区所在遺跡」『京都府遺跡調査概報 第35冊』	(財)京都府埋蔵文化財調査研究センター	1989.11

遺跡名	遺跡の時代	遺跡の所在地	遺跡の種類	探査の方法
すすたにがわ 煤谷川窯跡	古代	相楽郡精華町大字南稲八妻小字福生坊，掘割	窯跡(須恵器)	磁気
まるやま 丸山古墳	古墳	相楽郡精華町大字南稲八妻小字丸山	古墳	電気・電磁誘導・弾性波
しゅうざん 周山窯址	古代	北桑田郡京北町大字周山小字大山	窯跡 (須恵器・瓦)	磁気
はこいしはま 函石浜遺跡	縄文～古代	熊野郡久美浜町字湊宮小字高山沖	散布地	電気・磁気・レーダー・潜水調査

大 阪 府

ちゅうすやま 茶臼山古墳	古墳・近世	大阪市天王寺区茶臼山町	古墳・陣跡	電気
なにわのみや 難波宮跡	古代	大阪市中央区法円坂	宮殿	電気
おおきか 大阪城跡	近世	大阪市中央区大手前	城郭	弾性波
かいぶきやま 貝吹山古墳	古墳	岸和田市池尻町	古墳	電気・磁気・レーダー・音波
おおきかわん 大阪湾	不明	岸和田市地藏浜地区先	散布地 (水中遺跡)	潜水目視
いけ だ 池田城跡	中世	池田市建石町，城山町	城館	レーダー
いましろづか 今城塚古墳	古墳	高槻市郡家新町	古墳 (前方後円墳)	電気・磁気・レーダー・V L F
あ ぶ やま 阿武山古墳	古墳	高槻市奈佐原	古墳	レーダー
ぐん けくらまづか 郡家車塚古墳	古墳	高槻市岡本町	古墳 (前方後円墳)	電気・磁気・レーダー
あ ま やま 安満山古墳群	古墳	高槻市安満御所の町	埋納	電気・電磁誘導
し きんざん 紫金山古墳	古墳	茨木市室山	古墳	レーダー
いけじま ふくまん じ 池島・福万寺遺跡	弥生～近世	八尾市福万寺町北	水田	電磁誘導
し おん じ やま 心合寺山古墳	古墳	八尾市大竹	古墳	電気
おおきかわん 大阪湾	旧石器～近世	泉佐野市沖，田尻町沖，泉南市沖	散布地 (水中遺跡)	磁気・サイドスキャンソナー・魚群探知機・ミニストレーター・潜水
おおきかわん 大阪湾	不明	泉佐野市沖	散布地 (水中遺跡)	磁気
ながいけ 長池窯跡群	古代～近世	河内長野市上原町	窯跡(炭)	磁気

実施 年度	関連文献名	文献発行機関	文献 発行年月
1985	『京都府(仮称)精華ニュータウン予定地内遺跡発掘調査報告書ー煤谷川窯跡・畑ノ前遺跡ー』	(財)古代学協会	1987.3
1985	『精華町史 史料編Ⅰ』	精華町	1989.3
1981	『丹波周山窯址』	京都大学考古学研究室	1982.3
1993			
1986			
1953	『研究豫察報告第弐 大阪城の研究』	大阪市立大学大阪城址研究会	1956.5
1988			
1996	『重点5』	総括班	1997.2
1998			
1991	『池田市文化財調査報告書第15集 池田城跡ー遺跡発掘事前総合調査概要報告ー』	池田市教育委員会	1992.3
1994	『重点3』	総括班	1995.2
1987	『飛鳥資料館図録第19冊 古墳を科学する』	奈良国立文化財研究所飛鳥資料館	1988.4
1993	『高槻市文化財調査概報XX 嶋上遺跡群18』	高槻市教育委員会	1994.3
1997			
1992			
1994			
1998			
1986			
1997			
1975	『河内長野市文化財調査概要 棚原窯跡発掘調査概要ー河内長野市上原町所在ー』	河内長野市教育委員会	1976.3

遺跡名	遺跡の時代	遺跡の所在地	遺跡の種類	調査の方法
いけがみそね 池上曾根遺跡	弥生	和泉市池上町・泉大津市曾根町	集落	レーダー
いけがみそね 池上曾根遺跡	弥生～古代	和泉市池上町・泉大津市曾根町	集落	レーダー
たまてやま 玉手山3号墳	古墳	柏原市旭ヶ丘	古墳 (前方後円墳)	レーダー
たかいだ 高井田横穴群	古墳	柏原市高井田	横穴群	レーダー
たかいだ 高井田横穴群	古墳	柏原市高井田	横穴群	レーダー
やちゅうじ 野中寺	古代～近世	羽曳野市野々上	寺院	レーダー
みねがづか 峯ヶ塚古墳	古墳	羽曳野市軽里	古墳	レーダー
つどうしろやま 津堂城山古墳	古墳	藤井寺市津堂	古墳	電気・レーダー
かいえじ 海会寺跡	古代・中世	泉南市信達大苗代	寺院	レーダー
しらとうげやま 白峠山古墳	古墳	泉南郡岬町淡輪	古墳(円墳)	磁気
かなやま 金山古墳	古墳	南河内郡河南町大字芹生谷	古墳	電気・レーダー
ひきしょう 日置荘遺跡	古代・中世	南河内郡美原町北余部，堺市日置 荘西町	集落	レーダー

兵庫県

にしもとめづか 西求女塚古墳	古墳・古代	神戸市灘区都通	古墳・集落	レーダー
まいこほま 舞子浜遺跡	古墳	神戸市垂水区舞子	古墳	レーダー
かみおなだ 上小名田遺跡	古代・中世	神戸市北区八多町上小名田字殿垣 内	集落・城館	電気
かんで 神出古窯址群・田井北支群， 老ノ口支群	古代・中世	神戸市西区神出町田井，東	集落・窯跡	磁気
かんで 神出古窯址群・万壘池窯跡	古代・中世	神戸市西区神出町田井，東	集落・窯跡	電気・磁気
かんで 神出古窯址群	古代・中世	神戸市西区神出町	集落・窯跡	電気・磁気
たまつ たなか 玉津・田中遺跡	弥生	神戸市西区玉津町	集落・ 墓(周溝墓)	電気
せいしん 西神88地点	古代	神戸市西区	窯跡	磁気
にしわか 西脇古墳群	古墳	姫路市太市	古墳	電気
しきとう 飾東2号墳	古墳	姫路市飾東町豊国	古墳	レーダー

実施 年度	関連文献名	文献発行機関	文献 発行年月
1990			
1991			
1988	『柏原市文化財概報1989-II 玉手山3号墳』	柏原市教育委員会	1989.7
1989	『柏原市文化財概報1991-II 高井田横穴群Ⅳ』	柏原市教育委員会	1992.11
1990	『柏原市文化財概報1991-II 高井田横穴群Ⅳ』	柏原市教育委員会	1992.11
1986	『羽曳野市埋蔵文化財調査報告書15 地中レーダー探査報告書－史跡野中寺－』	羽曳野市教育委員会	1987.9
1989	『羽曳野市埋蔵文化財調査報告書25 史跡峯ヶ塚古墳平成2年度発掘調査概報』ほか	羽曳野市教育委員会	1991.3
1991			
1986			
1967	『考古学シリーズ4 大阪府岬町白峠山古墳調査概要』	帝塚山大学考古学研究室	1968.4
1991			
1988	『日置荘遺跡(その5)－調査の概要－』ほか	大阪府教育委員会・(財)大阪文化財センター	1989.3
1993			
1993			
1993			
1981			
1988			
1994			
1987			
1988			
1986			
1993	『兵庫県文化財調査報告152冊 飾東2号墳－山陽自動車道関係埋蔵文化財調査報告XX－』	兵庫県教育委員会	1996.3

兵庫県

遺跡名	遺跡の時代	遺跡の所在地	遺跡の種類	探査の方法
ひきごづか 瓢塚古墳	古墳	姫路市勝原区下太田	古墳	電気・レーダー
しもお新 た 下太田廃寺	古代	姫路市勝原区下太田	寺院	電気・レーダー
む こしょう 武庫荘遺跡	弥生	尼崎市武庫之荘本町	集落	電気
き ど 木戸古窯Ⅱ跡	古代	洲本市木戸	窯跡(須恵器)	磁気
ありおか い たみごうまち 有岡城跡・伊丹郷町遺跡	中世・近世	伊丹市中央	城郭・集落	レーダー
ありおか い たみごうまち 有岡城跡・伊丹郷町遺跡	中世・近世	伊丹市中央	城郭・集落	レーダー
みどりがおか 緑ヶ丘古窯跡	古代・中世	相生市緑ヶ丘	窯跡	磁気
しろきわ 白沢窯跡	古代	加古川市白沢	窯跡	磁気
ひ おかやま 日岡山古墳群	古墳	加古川市加古川町大野	古墳	電気・レーダー
みなみおおづか 南大塚古墳	古墳	加古川市大野	古墳	電気
にしおおづか 西大塚古墳	古墳	加古川市大野	古墳	電気
おおさわ 大沢窯跡	古代～近世	加古川市大沢	窯跡	磁気
おおがま 大釜瓦窯跡	古代～近世	加古川市大沢	窯跡	磁気
ぎょうじゃづか 行者塚古墳	古墳	加古川市山手	古墳	電気・磁気・レーダー・ 電磁誘導
ぎょうじゃづか 行者塚古墳	古墳	加古川市山手	古墳	電気・磁気・レーダー・ 電磁誘導
おおじんぼら 大陣原窯跡	古代	龍野市	窯跡	磁気
こいぬまる 小犬丸遺跡	古代	龍野市揖西町東村	官衙	電気
こいぬまる 小犬丸遺跡	古代	龍野市揖西町東村	官衙	電気・レーダー
こいぬまる 小犬丸遺跡	古墳	龍野市揖西町	寺院	電気・磁気・レーダー
あ こう 赤穂城二の丸	近世	赤穂市加里屋	城郭	電気
の むら 野村構居跡	中世	西脇市野村	居館	電気・弾性波
か わい 河合廃寺	古代	小野市河合町	寺院	電気・レーダー
あいの 相野窯跡群	古代	三田市相野	窯跡	磁気
あいの 相野窯跡	中世	三田市相野	窯跡	磁気
あいの 相野古窯址群・みずがした 水ヶ下6号窯	古代	三田市大川瀬字水ヶ下	窯跡(須恵器)	磁気
へいほう 平方遺跡	弥生	三田市平方	集落	電気・電磁誘導
にしやま よしのづか 西山遺跡群・芳ノ塚遺跡	古代～中世	三田市芳ノ塚	集落・古墳	電気

実施 年度	関連文献名	文献発行機関	文献 発行年月
1997			
1998			
1997	『尼崎市文化財調査報告第27集 尼崎市内遺跡復旧・復興に伴う発掘調査』	尼崎市教育委員会	1999.3
1995			
1988			
1989			
1978			
1987			
1988	『加古川市史 第1巻』	加古川市	1989.3
1988			
1988			
1993			
1993			
1989			
1995	『加古川市文化財調査報告書15 行者塚古墳 発掘調査概報』	加古川市教育委員会	1997.3
1980			
1989			
1992	『龍野市文化財調査報告11 布勢駅家Ⅱ』	龍野市教育委員会	1994.3
1997			
1991			
1990	『兵庫県文化財調査報告書第111冊 野村構居跡』	兵庫県教育委員会	1991
1997			
1984	『兵庫県文化財調査報告書第115冊 相野古窯跡群』	兵庫県教育委員会	1992.3
1996			
1996			
1987			
1995	『三田文化財情報 平成7年度合冊号』	三田市教育委員会	1996.2

兵庫県

遺跡名	遺跡の時代	遺跡の所在地	遺跡の種類	探査の方法
と い まちつば 戸井町坪1号窯	古代	加西市倉谷町	窯跡	電気
こ やま 小山古墳	古墳	加西市北条町古坂	古墳	電気・レーダー
ど い の うち 土井ノ内遺跡	弥生	加西市上宮木町	集落	電気・レーダー
こうじんだに 荒神谷8, 10号墳	古墳	加西市中富町	古墳	レーダー
くろふく 黒福古墳	古墳	加西市北条町古坂	古墳	電気・レーダー
だんとうやま 檣塔山古墳	古墳	加西市玉丘町	古墳	電気・レーダー
しゅうへんじ やま 周遍寺山3, 4号墳	弥生	加西市網引町	墓	電気・磁気・レーダー
ほ ぎ やま 保木山3, 4号墳	古墳	加西市北条町西高室	古墳	電気
ほ ぎ やま 保木山古墳群	古墳	加西市北条町	古墳	電気
たまおか 玉丘古墳群・クワンス塚古墳	古墳	加西市北条町玉丘	古墳	電気
クワンス塚古墳	古墳	加西市玉丘町	古墳	電気
たまおか 玉丘古墳	古墳	加西市玉丘町	古墳	電気・レーダー
さんぽんとうげきた 三本峠北窯	中世	篠山市今田町下立杭字武士ケタ	窯跡	磁気
ぶ し 武士ケタ4号窯	中世	篠山市今田町立杭	窯跡	磁気
たちくい 立杭窯跡	中世	篠山市今田町立杭	窯跡	電気・磁気・レーダー
おう じ 王地瓦窯跡	古代	篠山市丹南町小枕	窯跡(瓦)	磁気
おおやま 大山城跡	中世	篠山市丹南町大山	城館	電気・レーダー
ごうのやま 剛山古墳	古墳	篠山市篠山町泉	古墳 (前方後円墳)	電気・磁気・レーダー・ 電磁誘導
てっぼうやま 鉄砲山古墳群	中世	篠山市篠山町泉	墓	電気・磁気・レーダー・ 電磁誘導
いしがきやま 石垣山遺跡	近世	多可郡中町牧野字入角山	製銅	電気・磁気・電磁誘導
ばんしゅうどうえん 播州葡萄園園舎遺跡	近代	加古郡稲美町印南	ワイン工場	電気
おおなか 大中遺跡	弥生	加古郡播磨町大中	集落	電気・磁気・電磁誘導
ふくもと 福本遺跡	旧石器～中世	神崎郡神崎町福本	集落・窯跡	磁気
ふくもと 福本遺跡	旧石器～中世	神崎郡神崎町福本	集落・窯跡	磁気
みやうち 宮内遺跡	弥生	揖保郡新宮町宮内	集落	レーダー
みやうち 宮内遺跡	弥生	揖保郡新宮町宮内	集落	電気・レーダー

実施 年度	関連文献名	文献発行機関	文献 発行年月
1989			
1990	『加西市埋蔵文化財調査報告15 玉丘古墳群Ⅱーマンジュウ古墳・小山古墳・黒福古墳群発掘調査概要報告書ー』	加西市教育委員会	1993.3
1992			
1992			
1990	『加西市埋蔵文化財調査報告15 玉丘古墳群Ⅱーマンジュウ古墳・小山古墳・黒福古墳群発掘調査概要報告書ー』	加西市教育委員会	1993.3
1998			
1998			
1990	『加西市埋蔵文化財調査報告20 保木山古墳群』	加西市教育委員会	1993.3
1992	『加西市埋蔵文化財調査報告20 保木山古墳群』	加西市教育委員会	1993.3
1995			
1996			
1998			
1977			
1996			
1997	『今田町文化財調査報告第6集 丹波焼』	今田町教育委員会	1999.2
1986			
1989			
1991			
1991			
1991	『兵庫県文化財調査報告書第129冊 石垣山古墳群・石垣山遺跡』	兵庫県教育委員会	1993.3
1998			
1987			
1978			
1982			
1993			
1998	亀井宏行ほか「兵庫県新宮町・宮内遺跡の物理探査」『日本文化財探査学会第2回大会研究発表要旨集』	日本文化財探査学会	1999.9

遺跡名	遺跡の時代	遺跡の所在地	遺跡の種類	調査の方法
<small>しもほんごう</small> 下本郷遺跡	弥生	佐用郡三日月町	埋納(銅鐸)	電気・磁気・電磁誘導
<small>い わ な か や ま</small> 伊和中山古墳群	古墳	宍粟郡一宮町伊和	古墳	電気
<small>たきのうち</small> 滝ノ内経塚	中世	宍粟郡一宮町伊和	経塚	磁気・電磁誘導
<small>しろやま</small> 城山生産遺跡	近世	宍粟郡波賀町城山	製鉄	電気・磁気・レーダー
<small>お じん だ に</small> 鬼神谷窯跡	古墳	城崎郡竹野町鬼神谷字宮ノ下	窯跡	磁気
<small>たじま</small> 但馬国分寺	古代	城崎郡日高町	古墳	電気・レーダー
<small>うまづか</small> 馬塚古墳	古墳	城崎郡日高町	寺院	電気・レーダー
<small>やまみや</small> 山宮遺跡	縄文	城崎郡日高町山宮	集落	電気・磁気・レーダー
<small>と の は ず</small> 外野波豆遺跡	縄文	養父郡関宮町外野	集落	電気
<small>いちじょうじ</small> 市乗寺経塚	中世	朝来郡和田山町向井山	経塚	磁気・電磁誘導
<small>うめだ</small> 梅田古墳群	古墳	朝来郡和田山町梅田	古墳	電気
<small>ふなのみや</small> 船宮古墳	古墳	朝来郡朝来町	古墳	電気
<small>おおじやき</small> 大路焼窯	近世	氷上郡春日町大路	窯跡	磁気
<small>ふたまづか</small> 二間塚古墳	古墳	氷上郡春日町野村	古墳	電気・磁気・レーダー・ 電磁誘導
<small>やまがき</small> 山垣遺跡	古代	氷上郡春日町野村	官衙	電気・レーダー
<small>なぬかいち</small> 七日市遺跡	旧石器～古代	氷上郡春日町野村	集落	電気・磁気
<small>なぬかいち</small> 七日市遺跡	旧石器～古代	氷上郡春日町野村	集落	電気・磁気
<small>なぬかいち</small> 七日市遺跡	弥生	氷上郡春日町野村	集落	電気・磁気・レーダー
<small>なぬかいち</small> 七日市遺跡	弥生	氷上郡春日町野村	集落	磁気
<small>なぬかいち</small> 七日市遺跡	旧石器～弥生	氷上郡春日町野村	集落	電気・磁気・レーダー
<small>たんば あ つ づ か</small> <small>てんじん</small> 丹波三ツ塚廃寺・天神窯跡	古代	氷上郡市島町	窯跡	磁気
<small>こうさか</small> 高坂古墳群	古墳	氷上郡市島町高坂	古墳	電気
<small>ふなき</small> 舟木遺跡	弥生	津名郡北淡町舟木	埋納(銅鐸)	電気・磁気・レーダー
<small>なりあいじ</small> 成相寺窯跡	中世	三原郡三原町	窯跡	電気・磁気

奈良県

<small>へいじょうきゅう し め の</small> 平城宮内紫明野古墳	古墳・古代	奈良市佐紀町	古墳・宮殿	電気
--	-------	--------	-------	----

実施 年度	関連文献名	文献発行機関	文献 発行年月
1990	『兵庫県の歴史34』	兵庫県	1998.3
1986			
1987			
1991	『兵庫県生産遺跡調査報告第5冊 製鉄遺跡II(波賀町)』	岳庫県教育委員会	1994.3
1988	『竹野町文化財調査報告書第7集 鬼神谷窯跡発掘調査報告』	竹野町教育委員会	1990.3
1988			
1988			
1997	『兵庫県文化財調査報告書第172冊 山宮遺跡』	兵庫県教育委員会	1998.3
1999			
1990			
1996			
1988	『朝来町文化財調査報告書第2集 船宮古墳』	朝来町教育委員会	1990.3
1978			
1991			
1994	『重点3』	総括班	1995.2
1994	『重点3』	総括班	1995.2
1995	『重点4』	総括班	1996.2
1995	『重点4』	総括班	1996.2
1995			
1996			
1983			
1998			
1995			
1991			
1961	『奈良国立文化財研究所学報第16冊 平城宮発掘調査報告Ⅲ』	奈良国立文化財研究所	1962.3

遺跡名	遺跡の時代	遺跡の所在地	遺跡の種類	探査の方法
いちじょういん 一乗院跡	古代	奈良市登大路町字徳院跡	庭園	電気
へいじょうきょうすざくおおじ 平城京朱雀大路	古代	奈良市，大和郡山市	条坊	航空写真判読
あこだ 赤田横穴群	古墳	奈良市西大寺赤田町	横穴墓	弾性波
よこい 横井窯跡群	古代	奈良市横井町	窯跡(瓦)	磁気
みなみきでら 南紀寺遺跡	古墳	奈良市南紀寺	集落	電気
だいあんじすぎやま 大安寺杉山瓦窯	古代	奈良市大安寺	窯跡(瓦)	磁気
すぎやま 杉山古墳	古墳	奈良市大安寺	古墳	電気
かすがたいしゃふじのとりい 春日大社藤鳥居	不明	奈良市春日野町	鳥居	超音波CT
コンピラ山古墳	古墳	大和高田市築山	古墳	レーダー
にしななか 西田中遺跡	弥生～古代	大和郡山市新町	集落・工房	電気・レーダー
なかやまおおつか 中山大塚古墳	古墳	天理市中山町	古墳	レーダー
みわ 三輪遺跡	弥生	桜井市三輪	集落	電気・レーダー
いしづか 石塚古墳	古墳	桜井市大字太田	古墳	電気
きびいけ 吉備池廃寺	古代	桜井市吉備	寺院	電気・レーダー
きびいけ 吉備池廃寺	古代	桜井市吉備	寺院	レーダー
かつやま 勝山古墳	古墳	桜井市東田町勝山	古墳	レーダー
ホケノ山古墳	古墳	桜井市大字箸中	古墳	レーダー
いこまやま 生駒山北方遺跡	古代	生駒市俵口町	窯跡	磁気
にんじ 尼寺廃寺	古代	香芝市尼寺	寺院	レーダー
しまのやま 島の山古墳	古墳	磯城郡川西町唐院	古墳	レーダー
くろだおおつか 黒田大塚古墳	古墳	磯城郡田原本町黒田	古墳	レーダー
からこかぎ 唐古・鍵遺跡	弥生・古墳	磯城郡田原本町唐古，鍵	集落	レーダー
うしろで 後出18号墳	古墳	宇陀郡大宇陀町守道後出	古墳	レーダー
キトラ古墳	古代	高市郡明日香村	墳墓	電気・レーダー
のぐち 野口カシノ尾遺跡	古代	高市郡明日香村大字野口小字カシノ尾	不明	レーダー
あすかいけ 飛鳥池遺跡	古代	高市郡明日香村飛鳥	窯跡(瓦)	磁気

実施 年度	関連文献名	文献発行機関	文献 発行年月
1962	『重要文化財旧一乗院宸殿・殿上及び玄関移築工事報告書』	奈良県文化財保存事務所	1964.5
1973	『平城京朱雀大路発掘調査報告』	奈良市	1974.3
1983	『奈良市埋蔵文化財調査報告書 昭和58年度』	奈良市教育委員会	1984.3
1984	『奈良市埋蔵文化財調査報告書 昭和59年度』	奈良市教育委員会	1985.3
1991			
1992	『奈良市埋蔵文化財調査研究報告書第1冊 史跡大安寺 旧境内Ⅰ－杉山古墳地区の発掘調査・整備事業報告－』	奈良市教育委員会	1997.3
1993	『奈良市埋蔵文化財調査研究報告書第1冊 史跡大安寺 旧境内Ⅰ－杉山古墳地区の発掘調査・整備事業報告－』	奈良市教育委員会	1997.3
1993	足立和成「建造物の超音波診断」『文化財を探偵する』	(株)クバプロ	1998.9
1991	『奈良県内遺跡調査報告 6 大和高田市築山コンピラ山 古墳第2次調査発掘調査概報』	奈良市教育委員会	1992.3
1999			
1993			
1988	『GEOPHYSICAL SURVEY AT MIWA, The Miwa Project Report, BAR S582』	TEMPVS REPARATVM Archaeological and Historical Associates Limited	1993
1989	『纏向石塚古墳－範囲確認調査(第4次)概報』	桜井市教育委員会	1989.10
1996			
1997			
1998			
1998			
1988	『生駒市文化財調査報告書第9集 生駒市埋蔵文化財調 査概報』	生駒市教育委員会	1989.3
1996	『香芝市埋蔵文化財調査概報5』	香芝市教育委員会	1996.3
1999			
1991			
1998			
1991	『奈良県文化財調査報告書第69集 後出古墳群(18号墳)』	奈良県立橿原考古学研究所	1993.3
1987	『飛鳥資料館図録第19冊 古墳を科学する』	奈良国立文化財研究所飛鳥資料館	1988.4
1991	『奈良県遺跡調査概報(第2分冊)1990 明日香村野口カ シノ尾遺跡発掘調査報告』	奈良県立橿原考古学研究所	1991.3
1991			

遺跡名	遺跡の時代	遺跡の所在地	遺跡の種類	探査の方法
あすかいけ 飛鳥池遺跡	古代	高市郡明日香村飛鳥	鑄造	磁気・電磁誘導

和歌山県

はぶ 土生古窯跡群	古墳・古代	有田郡吉備町土生	窯跡	磁気
ふじなみ 藤並地区窯跡	古墳・古代	有田郡吉備町	窯跡 (須恵器・瓦)	磁気
ほこだに 箱谷古墳群	古墳	日高郡川辺町大字鍾巻字箱谷	古墳(円墳)	弾性波

鳥取県

いんだ 陰田第6遺跡	弥生～近世	米子市陰田町字久幸山	集落・古墳・ 横穴・古墓	レーダー
いなば 因幡国府遺跡	古代	岩美郡国府町	官衙	マルチスペクトル写真
すくなみ 直浪遺跡	縄文・弥生	岩美郡福部村湯山	包含地	磁気
あまでら 天寺遺跡	古代	八頭郡郡家町池田字天寺	窯跡	磁気
おりきか 下坂窯跡群	古代	八頭郡郡家町大字下坂字大地谷ほか	窯跡	磁気
てんじんばら 天神原須恵器窯跡	古墳	八頭郡河原町大字天神原字荒神谷 北平	窯跡	磁気
いけのたに 池ノ谷第2遺跡	弥生	東伯郡泊村小浜字池ノ谷ほか	埋納(銅鐸)	磁気
きじやま おおかみだに 木地山・狼谷鉄山	近世	東伯郡三朝町大字木地山字狼谷	製鉄	磁気
特別史跡 さいのう 斎尾廃寺跡	古代	東伯郡東伯町槻下	寺院	レーダー
かみだいせん 上大山第1遺跡	古墳	西伯郡名和町	集落	磁気
たかだ 高田第2遺跡	不明	西伯郡名和町大字高田	集落	磁気
しもだいせん 下大山第6遺跡	弥生	西伯郡名和町大字門前	集落	磁気
やえ 八重第1遺跡	弥生	西伯郡中山町八重	集落	磁気
ふくがま すえがま 福兼遺跡 (末鎌遺跡)	弥生	日野郡溝口町末鎌字西貝市	集落	磁気
そまがに 添谷遺跡	弥生	日野郡溝口町添谷字今在家	集落	磁気

実施 年度	関連文献名	文献発行機関	文献 発行年月
1997			
1990			
1990			
1983			
1995	『鳥取県教育文化財団調査報告書47 陰田遺跡群』	(財)鳥取県教育文化財団	1996.3
1974	『因幡国府遺跡発掘調査報告書Ⅲ』	鳥取県教育委員会	1975.3
1981	『遺跡保存方法の検討－砂地遺跡－』	文化庁	1983.3
1981	『鳥取県内遺跡調査報告 5 天寺遺跡発掘調査報告書』	郡家町教育委員会	1983.3
1987	『郡家町文化財報告書10 鳥取県八頭郡郡家町下坂窯跡群』	郡家町教育委員会	1983.3
1981	『鳥取県生産遺跡分布調査報告書』	鳥取県教育委員会	1984.3
1997	『鳥取県教育文化財団調査報告書55 小畑畑遺跡・小谷小浜遺跡・池ノ谷第2遺跡』	鳥取県教育委員会	1998.3
1982	『鳥取県生産遺跡分布調査報告書』	鳥取県教育委員会	1984.3
1989	『東伯町内遺跡ほか発掘調査報告書』	東伯町教育委員会	1990.3
1977	『大山山麓遺跡群調査報告書3－国営大山山麓開拓建設事業に伴う調査－』	鳥取県教育委員会	1978.3
1977	『大山山麓遺跡群調査報告書3－国営大山山麓開拓建設事業に伴う調査－』	鳥取県教育委員会	1978.3
1977	『大山山麓遺跡群調査報告書3－国営大山山麓開拓建設事業に伴う調査－』	鳥取県教育委員会	1978.3
1977	『大山山麓遺跡群調査報告書3－国営大山山麓開拓建設事業に伴う調査－』	鳥取県教育委員会	1978.3
1977	『大山山麓遺跡群調査報告書3－国営大山山麓開拓建設事業に伴う調査－』	鳥取県教育委員会	1978.3
1977	『大山山麓遺跡群調査報告書3－国営大山山麓開拓建設事業に伴う調査－』	鳥取県教育委員会	1978.3

遺跡名	遺跡の時代	遺跡の所在地	遺跡の種類	調査の方法
島根県				
やましろうふたごづか 山代二子塚古墳	古墳	松江市山代町	古墳	電気
すげきわだに 菅沢谷横穴群	古墳	松江市乃白町	横穴墓	電気
まつえ 松江城三之丸跡	近世	松江市殿町	城郭	電気・レーダー
くるみ 来美廃寺	古代	松江市矢田町字来留美	寺院	レーダー
おかだやま 岡田山古墳群	古墳	松江市大草町有	古墳	電気
ななお 七尾城跡	中世・近世	益田市七尾町	城館(山城)	電気・磁気・レーダー
みやけおどい 三宅御土居跡	古代～近世	益田市三宅町	城館(居館)	レーダー
たかばたけ 高畑窯跡	古墳	安来市門生町高畑	窯跡(須恵器)	磁気
いわやぐちきた 岩屋口北遺跡	古墳	安来市佐久保町	横穴墓	電気
おおなり 大成古墳	古墳	安来市荒島町	古墳	レーダー
おおつつみ 大堤Ⅰ遺跡	古墳	八束郡玉湯町	古墳	電気
かもいわくら 加茂岩倉遺跡	弥生	大原郡加茂町大字岩倉	埋納(銅鐸)	電気・磁気
こうじんだに 荒神谷遺跡	弥生	簸川郡斐川町大字神庭	埋納(青銅器)	レーダー・電磁誘導・ 金属探知器
うしろだに 後谷Ⅴ遺跡	古代	簸川郡斐川町大字出西地内	官衙	電気

岡山県

つくりやま 造山古墳	古墳	岡山市新庄下	古墳	電気
ひかみてんのうやま 日上天皇山古墳	古墳	津山市日上	古墳 (前方後円墳)	電気
はた 秦廃寺関連窯跡	古代	総社市天神谷	窯跡(瓦)	磁気
まんともとうだいじ 万富東大寺瓦窯跡	古代	赤磐郡瀬戸町万富	窯跡(瓦)	磁気
まんともとうだいじ 万富東大寺瓦窯跡	古代	赤磐郡瀬戸町万富	窯跡(瓦)	磁気
いづみ 泉瓦窯跡	中世	和気郡和気町泉	窯跡(瓦)	磁気
きむかぜ 寒風古窯址群	古代	邑久郡牛窓町	窯跡(須恵器)	磁気
きだ 定古墳群	古墳	上房郡北房町上中上津井	古墳	電気・レーダー

実施 年度	関連文献名	文献発行機関	文献 発行年月
1990	『島根県埋蔵文化財調査報告書第XVIII集』	島根県教育委員会	1992.3
1992	『松江市教育文化振興事業団文化財調査報告書第3集 菅沢谷横穴群』	松江市教育委員会・(財)松江市教育文化 振興事業団	1994
1994			
1998			
1990	『島根県埋蔵文化財調査報告書第XVIII集』	島根県教育委員会	1992.3
1994			
1996			
1982			
1991	『岩屋口北遺跡』	島根県教育委員会	1997
1996	『安来市埋蔵文化財調査報告書第27集 荒島古墳群発掘 調査報告書』	安来市教育委員会	1999.3
1998			
1996	『加茂岩倉遺跡発掘調査概報Ⅰ』	加茂町教育委員会	1997.3
1985	『荒神谷遺跡発掘調査概報(2)－銅鐸・銅矛出土地－』ほか	島根県教育委員会	1986.3
1993	『斐川町文化財調査報告12 出雲国出雲郡家正倉跡Ⅱ (後谷Ⅴ遺跡第2次発掘調査概報)』	斐川町教育委員会	1994.3
1993			
1993	『津山市埋蔵文化財発掘調査報告第60集 日上天皇山古 墳』	津山市教育委員会・日上天皇山古墳発掘 調査委員会	1997.3
1996			
1979	『岡山県埋蔵文化財発掘調査報告37 泉瓦窯跡・万富東 大寺瓦窯跡』	岡山県教育委員会	1980.3
1996			
1979	『岡山県埋蔵文化財発掘調査報告37 泉瓦窯跡・万富東 大寺瓦窯跡』	岡山県教育委員会	980.3
1977	『岡山県埋蔵文化財発掘調査報告27 寒風古窯址群』	岡山県文化財保護協会	1978.3
1993			

遺跡名	遺跡の時代	遺跡の所在地	遺跡の種類	調査の方法
<small>おんぼろ</small> 恩原 1 遺跡	旧石器	苫田郡上斎原村恩原山	散布地	磁気・帯磁率
<small>おんぼろ</small> 恩原 1 遺跡	旧石器	苫田郡上斎原村恩原山	散布地	磁気・帯磁率
<small>おんぼろ</small> 恩原 1 遺跡	旧石器	苫田郡上斎原村恩原山	散布地	磁気・帯磁率・ESCA法
<small>おんぼろ</small> 恩原 1 遺跡	旧石器	苫田郡上斎原村恩原山	散布地	磁気・帯磁率・ESCA法

広島県

いろは丸（推定）	近世	福山市走島町宇治島南方 4 km	沈船 (水中遺跡)	サイドスキャンソナー
<small>だいとう</small> 大当瓦窯跡	古代	三次市和知町字大鳴	窯跡(瓦)	磁気
<small>だいとう</small> 大当瓦窯跡	古代	三次市和知町字大鳴	窯跡(瓦)	磁気
<small>したおか だ</small> 下岡田遺跡	古代	安芸郡府中町石井城	官衙	電気・赤外線
<small>こんぞく</small> 坤束製鉄遺跡	中世	山県郡豊平町阿坂	製鉄	電気・磁気
<small>きつかわもとはる</small> 吉川元春館跡	中世	山県郡豊平町海応寺字土居ヶ原, 石中山	居館	電気
<small>み と ろ</small> 見土路製鉄遺跡	古墳	加茂郡豊栄町大字安宿	製鉄	電気・磁気・レーダー
<small>おおがけやま</small> 大懸山製鉄遺跡	古代	加茂郡豊栄町大字飯田	製鉄	磁気
<small>みや が たに</small> 宮ヶ谷遺跡	古墳・近世	加茂郡豊栄町大字飯田	窯跡 (炭・須恵器)	電気・磁気

山口県

<small>あやら ぎ ざう</small> 綾羅木郷遺跡	旧石器～中世	下関市大字綾羅木字若宮ほか	集落	電気・磁気
<small>あき だ</small> 朝田墳墓群第Ⅱ地区	弥生・古墳	山口市大字朝田	横穴墓	弾性波
<small>おおうち つきやま</small> 大内氏館・築山遺跡	中世	山口市大字大殿大路	城館・園池	レーダー
<small>おおうち つきやま</small> 大内氏館・築山遺跡	中世	山口市大字上堅小路	城館・園池	電気
<small>おおうち つきやま</small> 大内氏館・築山遺跡	中世	山口市大字上堅小路	城館・園池	電気
<small>おおうち つきやま</small> 大内氏館・築山遺跡	中世	山口市大字上堅小路	城館・園池	電気
<small>すえ</small> 陶窯跡群	古代	山口市大字陶西ノ浴	窯跡(須恵器)	磁気

実施 年度	関連文献名	文献発行機関	文献 発行年月
1993	『重点2』	総括班	1994.2
1994	『重点3』	総括班	1995.2
1995	『重点4』	総括班	1996.2
1996	『重点5』	総括班	1997.2
1988	『水中考古学研究1 宇治島沖沈船(推定いろは丸)調査報告』	水中考古学研究所	1989.8
1981	『備後寺町廃寺－推定三谷寺跡第3次発掘調査概報－』	三次市教育委員会	1982.3
1982	『備後寺町廃寺－推定三谷寺跡第4次発掘調査概報－』	三次市教育委員会	1983.3
1963	『府中町下岡田古代建築群遺跡調査報告第2集 第2次発掘概報』	府中町教育委員会・府中町重要文化財保護協会	1964
1995	『坤東製鉄遺跡－広島県山県郡豊平町所在－』	豊平町教育委員会	1997.4
1995	『中世城館遺跡保存整備事業発掘調査報告8 吉川元春館跡－第3次発掘調査概要－1996』	広島県教育委員会	1998.3
1993	『重点3』	総括班	1995.2
1996	『重点5』	総括班	1997.2
1996	『重点5』	総括班	1997.2
1985	『史跡綾羅木郷遺跡保存修理事業報告書』	下関市教育委員会	1992.3
1982	『山口県埋蔵文化財調査報告書第69集 国道9号・山口バイパス朝田墳墓群Ⅵ』	山口県教育委員会	1983.3
1985			
1986	『山口市埋蔵文化財調査報告第26集 大内氏築山遺跡Ⅱ 大内氏遺跡発掘調査概報Ⅸ』	山口市教育委員会	1988.3
1987	『山口市埋蔵文化財調査報告第26集 大内氏築山遺跡Ⅱ 大内氏遺跡発掘調査概報Ⅸ』	山口市教育委員会	1988.3
1988	『山口市埋蔵文化財調査報告第29集 大内氏築山跡Ⅲ 大内氏遺跡発掘調査概報Ⅹ』	山口市教育委員会	1989.3
1995			

遺跡名	遺跡の時代	遺跡の所在地	遺跡の種類	探査の方法
<small>しきのやま</small> 敷山遺跡	古代	防府市大字牟礼字敷山	窯跡(須恵器)	電気
<small>みょうとくじのやま</small> 妙徳寺山古墳	古墳	厚狭郡山陽町大字郡字野中	古墳	電気
<small>こうでん</small> 神田遺跡	不明	美弥郡美東町大字長田字神田	不明	電気
<small>ひらばら</small> 平原第Ⅱ遺跡	古代	美弥郡美東町大字大田字平原	集落	磁気・レーダー

徳島県

<small>やの</small> 矢野遺跡	弥生	徳島市国府町矢野字妙音寺	集落・ 埋納(青銅器)	レーダー
<small>しばのまるやま</small> 波野丸山古墳	古墳	徳島市波野町三ツ岩	古墳	レーダー
<small>なかたにやま</small> 中谷山古墳群(Ⅰ)	古墳・古代	板野郡板野町川端字中谷山	古墳	レーダー
<small>ぼうそう</small> 坊僧遺跡	古代	美馬郡美馬町字坊僧	窯跡	磁気
<small>ぼうそう</small> 坊僧遺跡	古代	美馬郡美馬町字坊僧	窯跡	磁気

香川県

<small>むねよし</small> 宗吉瓦窯跡	古代	三豊郡三野町字宗吉	窯跡(瓦)	電気・磁気
------------------------------	----	-----------	-------	-------

愛媛県

<small>おおいけがし</small> 大池東1号墳	古墳	松山市南江戸	古墳	レーダー
<small>はさいけ</small> 葉佐池古墳	古墳	松山市北梅本町	古墳	レーダー
<small>まつやま</small> 史跡 松山城跡	近世	松山市丸之内ほか	城郭	レーダー
<small>まつのもと</small> 松ノ元遺跡	古代	周桑郡小松町妙口大久保	条里	電気・レーダー
<small>おおくぼ</small> 大久保1号墳	古墳	周桑郡小松町妙口大久保	古墳 (前方後円墳)	電気・レーダー
<small>まぐち</small> 江口貝塚	縄文	越智郡波方町大字馬刀潟字江口	貝塚	電気・磁気
<small>まぐち</small> 江口貝塚	古墳	越智郡波方町大字馬刀潟字江口	古墳	レーダー
<small>しつかわ</small> 志津川古墳群	古墳	温泉郡重信町大字志津川字西城ヶ谷	古墳	レーダー
<small>こもり</small> 小森古墳	古墳	宇和郡宇和町大字山田字伊勢山	古墳	電気

実施 年度	関連文献名	文献発行機関	文献 発行年月
1985			
1989			
1990			
1994			
1993	『徳島県埋蔵文化財センター年報 Vol.5』	(財)徳島県埋蔵文化財センター	1994.7
1994			
1997	『徳島県埋蔵文化財センター年報 Vol.9』	(財)徳島県埋蔵文化財センター	1998.6
1984	『美馬町史』	美馬町	1989.3
1993	『徳島県埋蔵文化財センター年報 Vol.5』	(財)徳島県埋蔵文化財センター	1994.7
1997			
1994	『松山市文化財調査報告書62 大峰ヶ台遺跡Ⅱ－9次調査－』	松山市教育委員会・(財)松山市生涯学習振興財団埋蔵文化財センター	1998.3
1995			
1996			
1994			
1997	柴田昌児「愛媛県大久保1号墳」『季刊考古学 第65号』	雄山閣	1998.10
1990	『愛媛大学法文学部考古学研究報告第2冊 江口貝塚Ⅰ－縄文前中期編－』	愛媛大学法文学部考古学研究室	1993.3
1993			
1996			
1963			

遺跡名	遺跡の時代	遺跡の所在地	遺跡の種類	探査の方法
高 知 県				
<small>ながうね</small> 長畝古墳群	古墳	南国市岡豊町定林寺字長畝	古墳	レーダー
<small>と き</small> 土佐国分寺跡	古代	南国市国分寺字国分寺	寺院	レーダー
<small>た む ら</small> 田村遺跡群	縄文～近世	南国市田村	集落	赤外線
<small>は げ</small> 波介遺跡	弥生	須崎市下分	散布地	電磁誘導
<small>ぐ どう</small> 具同中山遺跡群	縄文～中世	中村市具同	祭祀・集落	赤外線
<small>か み が た に</small> 神ヶ谷窯跡	弥生～古代	宿毛市平田	窯跡・集落	磁気

福 岡 県				
<small>くすばし</small> 楠橋貝塚	縄文	北九州市八幡西区大字楠橋西	貝塚	レーダー
<small>こう ろ かん</small> 鴻臚館跡	古代	福岡市中央区城内	客館	レーダー
<small>こう ろ かん</small> 鴻臚館跡	古代	福岡市中央区城内	客館	レーダー
<small>くろきかん せ おんづか</small> 黒崎観世音塚古墳	古墳	大牟田市大字岬	古墳 (前方後円墳)	電気
<small>いわ と やま</small> 岩戸山古墳	古墳	八女市大字吉田	古墳	電気・磁気・レーダー・ 電磁誘導・V L F
<small>いわ と やま</small> 岩戸山古墳	古墳	八女市大字吉田	古墳	電気
<small>いぬ お</small> 犬尾城跡	中世	八女市大字山内字城ノ西	山城	レーダー
<small>まるやま</small> 丸山古墳	古墳	八女市大字本	古墳	レーダー
<small>みや の もと</small> 宮ノ本遺跡	弥生～古代	太宰府市大字向佐野字宮ノ本	窯跡・墓	電磁誘導
特別史跡 <small>みづ き</small> 水城跡	古代	太宰府市, 大野城市	山城・土塁	電気
県史跡 <small>おき で</small> 沖出古墳	古墳	嘉穂郡稲築町大字漆生	古墳 (前方後円墳)	電気
<small>き し もとむら</small> 岐志元村貝塚	縄文～近世	糸島郡志摩町大字岐志字基	貝塚	レーダー
<small>おおつか たぬしまるおおつか</small> 大塚古墳 (田主丸大塚古墳)	古墳	浮羽郡田主丸町大字石垣	貝塚	電気・レーダー
<small>ごんげんづか</small> 権現塚古墳	古墳	山門郡瀬高町大字坂田	古墳	電気・レーダー

佐 賀 県				
<small>おぶくまやまこう ごいし</small> 帯隈山神龍石	古代	佐賀市久保泉町大字川久保字蜂ノ谷	山城	電気・レーダー

実施 年度	関連文献名	文献発行機関	文献 発行年月
1993	『高知県埋蔵文化財団埋蔵文化財センター調査報告書第25集 長畝古墳群』	(財)高知県文化財団埋蔵文化財センター	1996.3
1992			
1997			
1998			
1996			
1998			
1991			
1988			
1997			
1995	『重点4』	総括班	1996.2
1994	『重点3』	総括班	1995.2
1995	『重点4』	総括班	1996.2
1995	『八女市文化財調査報告書第46集 犬尾城跡』	八女市教育委員会	1996.3
1996			
1989			
1995	『大宰府史跡－平成7年度発掘調査概報－』	九州歴史資料館	1996.3
1997			
1997			
1992			
1991			
1998		佐賀大学	1990

遺跡名	遺跡の時代	遺跡の所在地	遺跡の種類	探査の方法
つきやま 築山経塚	古代	佐賀郡大和町大字尼寺	経塚(瓦経塚)	電気・レーダー
よしの がり 吉野ヶ里遺跡	旧石器～現代	神埼郡神埼町大字志波屋ほか，三田川町大字田手，東脊振村大字大曲	集落・墓	レーダー
よしの がり 吉野ヶ里遺跡	旧石器～現代	神埼郡神埼町大字志波屋ほか，三田川町大字田手，東脊振村大字大曲	集落・墓	レーダー
けん み たに 検見谷遺跡	弥生	三養基郡北茂安町大字白壁字一の幡	埋納	金属探知器
てらうら 寺浦瓦窯跡	古代	小城郡小城町大字畑田字寺浦	窯跡(瓦)	磁気
たにぐち 谷口古墳	古墳	東松浦郡浜玉町大字谷口字立中	古墳	電気・レーダー・弾性波
特別史跡 陣跡	近世	東松浦郡鎮西町大字名護屋	城郭	レーダー
だいこくまち 大黒町遺跡	古代	藤津郡塩田町大字五町田字大黒町	官衙	レーダー

長 崎 県

たけがき 岳崎古墳	古墳	北松浦郡田平町岳崎	古墳	レーダー
はるの つじ 原の辻遺跡	弥生・古墳	長崎県壱岐郡芦辺町，石田町	集落	電気・レーダー
はるの つじ 原の辻遺跡	弥生・古墳	長崎県壱岐郡芦辺町，石田町	集落	電気・レーダー・電磁誘導
はるの つじ 原の辻遺跡	弥生・古墳	長崎県壱岐郡芦辺町，石田町	集落	赤外線
はるの つじ 原の辻遺跡	弥生・古墳	長崎県壱岐郡芦辺町，石田町	集落	レーダー・電磁誘導
はるの つじ 原の辻遺跡	弥生・古墳	長崎県壱岐郡芦辺町，石田町	集落	レーダー・電磁誘導
はるの つじ 原の辻遺跡	弥生・古墳	長崎県壱岐郡芦辺町，石田町	集落	レーダー
はるの つじ 原の辻遺跡	弥生・古墳	長崎県壱岐郡芦辺町，石田町	集落・運河・船着場	レーダー・電磁誘導
はるの つじ 原の辻遺跡	弥生・古墳	長崎県壱岐郡芦辺町，石田町	集落	レーダー・電磁誘導
はるの つじ 原の辻遺跡	弥生・古墳	長崎県壱岐郡芦辺町，石田町	集落・船着場	重力
はるの つじ 原の辻遺跡	弥生・古墳	長崎県壱岐郡芦辺町，石田町	集落・運河・船着場	レーダー・電磁誘導

実施 年度	関連文献名	文献発行機関	文献 発行年月
1990	『佐賀大学教養部研究紀要』	佐賀大学	1990
1989	半田駿ほか「地球電磁気学的探査法の遺跡への応用－吉野ヶ里遺跡－」『佐賀大学教養部研究紀要第22巻』	佐賀大学教養部	1990
1990			
1985	『北茂安町文化財調査報告書第2集 検見谷遺跡』	北茂安町教育委員会	1986.3
1984	『佐賀県文化財調査報告書第92集 老松山遺跡－九州横断自動車道関係埋蔵文化財発掘調査報告書10－』	佐賀県教育委員会	1989.3
1986	『浜玉町文化財調査報告書第2集 史跡谷口古墳保存修理事業報告書』	浜玉町教育委員会	1991.3
1994	小林恵ほか「城郭の調査における物理探査の適用」『考古学と自然科学33』	日本文化財科学会	1996
1988			
1997	『長崎県文化財調査報告書第151集 県内主要遺跡内容確認調査報告書Ⅱ』	長崎県教育委員会	1999.3
1995			
1995	『重点4』	総括班	1996.2
1996			
1996			
1997			
1997			
1997	西村康「原の辻遺跡にみる壱岐国の復元」『文化財を探偵する』	(株)クバプロ	1998.9
1997	西村康「原の辻遺跡にみる壱岐国の復元」『文化財を探偵する』	(株)クバプロ	1998.9
1998			
1998			

遺跡名	遺跡の時代	遺跡の所在地	遺跡の種類	調査の方法
熊 本 県				
ごんどう 護藤遺跡群	弥生～近世	熊本市護藤町，荒尾町	集落	レーダー
あらけ 荒毛遺跡	弥生・古墳	人吉市下原田町小園，角ノ前，迫田	地下式板積石室	レーダー
きょうづか 京塚古墳	古墳	山鹿市杉字平原	古墳(円墳)	レーダー
つかばる 塚原古墳	古墳	下益城郡城南町塚原	古墳	電気
ふたごづか 双子塚古墳	古墳	鹿本郡鹿央町岩原	墳墓	電気
ふたごづか 双子塚古墳	古墳	鹿本郡鹿央町岩原	墳墓	レーダー・電磁誘導
うてな遺跡	縄文～中世	菊池郡七城町大字台	集落・ 墓(周溝墓)	レーダー
くろまつ 黒松古墳群 1 号墳	古墳	菊池郡西合志町合生	古墳(円墳)	レーダー
くろまつ 黒松古墳群 2，3 号墳	古墳	菊池郡西合志町合生字鬼塚	古墳(円墳)	レーダー
くろまつ 黒松古墳群 6 号墳	古墳	菊池郡西合志町合生字鬼塚	古墳(円墳)	レーダー
おつぽつかやま 生坪塚山古墳	古墳	菊池郡西合志町合生字漆崎	古墳(円墳)	レーダー
ふたつかやま 二塚山古墳 1，2 号墳	古墳	菊池郡西合志町野々島字天神免	古墳(円墳)	レーダー
にしゆのうら 西湯浦荘園跡・陣内遺跡	弥生・中世	阿蘇郡阿蘇町大字西湯字陣内	荘園・集落	電気
ひめのじょう 姫ノ城古墳	古墳	八代郡竜北町大字大野字北川	古墳	レーダー

大 分 県

いとうだしろやま 伊藤田城山窯跡群	古代	中津市大字伊藤田	窯跡(須恵器)	磁気
いとうだおどりがきこ 伊藤田踊ヶ迫窯跡	古代	中津市大字伊藤田踊ヶ迫	窯跡(須恵器)	磁気
こぐまやま 小熊山古墳	古墳	杵築市大字猪宿	古墳	弾性波
うえのはら 上ノ原横穴墓群	古墳	下毛郡三光村大字上ノ原	横穴墓	電気・レーダー・ 熱映像

宮 崎 県

りゅうせんじ 龍泉寺跡	古墳	宮崎市大字糸原	横穴墓	電気・レーダー・重力
----------------	----	---------	-----	------------

実施 年度	関連文献名	文献発行機関	文献 発行年月
1998			
1991	『荒毛遺跡』	人吉市教育委員会	1992.3
1988	『山鹿市立博物館調査報告書第9集 銭亀塚古墳ほか』	山鹿市教育委員会	1988.3
1974	『熊本県文化財調査報告第16集 塚原－熊本県下益城郡城南町所在塚原古墳群の調査－本文編・付論』	熊本県教育委員会	1975.3
1998	『平成11年度研究紀要』	熊本県立装飾古墳館	1999.3
1998	『平成11年度研究紀要』	熊本県立装飾古墳館	1999.3
1995			
1992	『西合志町史 資料編』	西合志町	1994.3
1992	『西合志町史 資料編』	西合志町	1994.3
1992	『西合志町史 資料編』	西合志町	1994.3
1992	『西合志町史 資料編』	西合志町	1994.3
1992	『西合志町史 資料編』	西合志町	1994.3
1965	阿蘇品保夫「中世阿蘇社領の豪族屋敷跡について～阿蘇町西湯浦の電探調査の分析～」『熊本史学第32号』	熊本史学会	1967
1996	『竜北町文化財調査報告書第1集 野津古墳群II』	竜北町教育委員会	1999.3
1983	『中津市文化財調査報告第5集 伊藤田城山窯跡群』	中津市教育委員会	1985.3
1983	『一般国道中津バイパス埋蔵文化財発掘調査報告書(4) 伊藤田窯跡群』	大分県教育委員会	1992.3
1996			
1992			
1998			

宮崎県

遺跡名	遺跡の時代	遺跡の所在地	遺跡の種類	探査の方法
<small>いけうち</small> 池内横穴墓群	古墳	宮崎市池内	横穴墓	レーダー
<small>かばやま こおのもと</small> 樺山・郡元地区遺跡	縄文～近世	都城市早水町，郡元町	集落	レーダー
<small>ちくいけ</small> 築池地下式横穴墓群	古墳	都城市下水流町	地下式横穴墓	レーダー
<small>びょうぶ だに</small> 屏風谷第1遺跡	縄文～古墳	都城市上水流町	集落	レーダー
<small>ひがしに わら</small> 東二原地下式横穴墓	古墳	小林市大字真方	地下式横穴墓	レーダー
<small>さい と ばる</small> 西都原古墳群	古墳	西都市三宅	地下式横穴墓	レーダー
<small>さい と ばる</small> 西都原古墳群	古墳	西都市三宅	地下式横穴墓	レーダー
<small>さい と ばる</small> 西都原古墳群	古墳	西都市三宅	地下式横穴墓	レーダー
<small>さい と ばる</small> 西都原古墳群	古墳	西都市三宅	地下式横穴墓	レーダー
<small>さい と ばる</small> 西都原古墳群	古墳	西都市三宅	地下式横穴墓	レーダー
<small>さい と ばる</small> 西都原古墳群	古墳	西都市三宅	地下式横穴墓	レーダー
<small>さい と ばる</small> 西都原古墳群・第3古墳群	古墳	西都市三宅	地下式横穴墓	レーダー
<small>さい と ばる</small> 西都原古墳群	古墳	西都市三宅	地下式横穴墓	レーダー
<small>さい と ばる</small> 西都原古墳群	古墳	西都市三宅	地下式横穴墓	レーダー
<small>さい と ばる</small> 西都原古墳群・111号墳，205号墳	古墳	西都市三宅	地下式横穴墓	レーダー
<small>さい と ばる</small> 西都原古墳群・13号墳	古墳	西都市三宅	地下式横穴墓	レーダー
<small>さい と ばる</small> 西都原古墳群・91号墳	古墳	西都市三宅	地下式横穴墓	レーダー
<small>さい と ばる</small> 西都原古墳群・100号墳	古墳	西都市三宅	地下式横穴墓	レーダー
<small>さい と ばる</small> 西都原古墳群・酒元ノ上横穴墓群	古墳	西都市三宅	地下式横穴墓	電気・磁気・レーダー
<small>さい と ばる</small> 西都原古墳群・酒元ノ上横穴墓群	古墳	西都市三宅	地下式横穴墓	電気・磁気・レーダー
<small>さい と ばる</small> 西都原古墳群・酒元ノ上横穴墓群	古墳	西都市三宅	地下式横穴墓	レーダー
<small>さい と ばる</small> 西都原古墳群・酒元ノ上横穴墓群	古墳	西都市三宅	地下式横穴墓	レーダー
<small>てらさき</small> 寺崎遺跡	古代・中世	西都市三宅字寺崎	集落・ 官衙(国衙)	レーダー
<small>てらさき</small> 寺崎遺跡	古代・中世	西都市三宅字寺崎	集落・ 官衙(国衙)	レーダー
<small>しまうち</small> 島内地下式横穴墓群	古墳	えびの市大字島内字平松	地下式横穴墓	レーダー
<small>しまうち</small> 島内地下式横穴墓群	古墳	えびの市大字島内字平松	地下式横穴墓	レーダー

実施 年度	関連文献名	文献発行機関	文献 発行年月
1995	『池内横穴墓群発掘調査整理報告書』	宮崎県教育委員会・池内横穴墓群調査整理委員会	1997.3
1988			
1992			
1995			
1989			
1992			
1992			
1993			
1993			
1993			
1994			
1994			
1995			
1995			
1995			
1997			
1998			
1995	『重点4』	総括班	1996.2
1995	『重点5』	総括班	1997.2
1997			
1998			
1995			
1997			
1998			
1999			

宮崎県・鹿児島県

遺跡名	遺跡の時代	遺跡の所在地	遺跡の種類	探査の方法
たかのぼる 高野原	縄文～古墳	宮崎郡田野町甲	集落・ 地下式横穴墓	電気・レーダー
はただ 畑田	縄文～近世	宮崎郡田野町甲	集落	レーダー
したむら 下村窯跡	古代	宮崎郡佐土原町大字東上那珂	窯跡 (須恵器・瓦)	磁気
ひらたきこ 平田迫	古墳	宮崎郡佐土原町大字上田島	横穴墓	レーダー
しもなか 下那珂遺跡	弥生～中世	宮崎郡佐土原町大字下那珂	横穴墓	レーダー
しもなか 下那珂遺跡	弥生～中世	宮崎郡佐土原町大字下那珂	横穴墓	電気・レーダー
ひもり 日守地下式横穴墓群	古墳	西諸県郡高原町大字川内，高崎町	地下式横穴墓	レーダー
ひもり 日守地下式横穴墓群	古墳	西諸県郡高原町大字川内，高崎町	地下式横穴墓	レーダー
ほんじょう 本庄古墳群	古墳	東諸県郡国富町大字本庄	地下式横穴墓	レーダー
ぎおんぼる 祇園原地区遺跡	古墳	児湯郡新富町大字新田	地下式横穴墓	レーダー
にゅうたばる 新田原古墳群・ <small>ぎおんぼる</small> 祇園原古墳群	古墳	児湯郡新富町大字新田字東俣ほか	古墳	レーダー
にゅうたばる 新田原古墳群・ <small>ぎおんぼる</small> 祇園原古墳群	古墳	児湯郡新富町大字新田字東俣ほか	古墳	レーダー
にゅうたばる 新田原古墳群・ <small>ぎおんぼる</small> 祇園原古墳群	古墳	児湯郡新富町大字新田字東俣ほか	古墳	レーダー
にゅうたばる 新田原古墳群・ <small>ぎおんぼる</small> 祇園原古墳群	古墳	児湯郡新富町大字新田字東俣ほか	古墳	レーダー
はなぞの 花園地下式横穴墓群	古墳	児湯郡新富町大字新田	地下式横穴墓	レーダー
うまぞの 上蘭遺跡	古墳～中世	児湯郡新富町大字三納代字上蘭	集落	電気・レーダー
うまぞの 上蘭遺跡	古墳～中世	児湯郡新富町大字三納代字上蘭	集落	電気・レーダー
あいらぼる 吾平原横穴墓群	古墳	西臼杵郡高千穂町大字三田井字吾平原	横穴墓	レーダー
あいらぼる 吾平原横穴墓群	古墳	西臼杵郡高千穂町大字三田井字吾平原	横穴墓	レーダー
まるやま 丸山石棺墓群	古墳	西臼杵郡高千穂町大字河内字丸山	石棺墓	レーダー
かみのむら 上野村古墳	古墳	西臼杵郡高千穂町大字上野	地下式横穴墓	レーダー

鹿児島県

ながやま 永山古墳群	古墳	始良郡吉松町川西字須行	地下式板石横石室	電気・レーダー
つるまるば 鶴丸馬場古墳群	古墳	始良郡吉松町鶴丸字馬場	地下式板石横石室	電気・レーダー

実施 年度	関連文献名	文献発行機関	文献 発行年月
1992	『田野町文化財調査報告書第16集 県営農地保全整備事業元野地区に伴う埋蔵文化財発掘調査概要報告』	田野町教育委員会	1993.3
1998			
1991	『佐土原町文化財調査報告書第10集 下村窯跡群報告書<基礎資料編>』	佐土原町教育委員会	1996.3
1996			
1997			
1998			
1997	『高原町文化財調査報告書第4集 高原町埋蔵文化財発掘調査報告書』ほか	高原町教育委員会	1999.3
1998	『高原町文化財調査報告書第4集 高原町埋蔵文化財発掘調査報告書』ほか	高原町教育委員会	1999.3
1992			
1992			
1992			
1993	『新富町文化財調査報告書第16集 国指定史跡新田原古墳群確認調査に伴う調査概要報告書』	新富町教育委員会	1994.3
1994			
1998			
1998			
1987			
1988			
1995	『重点5』	総括班	1997.2
1996	『重点5』	総括班	1997.2
1998			
1998			
1999			
1999			

遺跡名	遺跡の時代	遺跡の所在地	遺跡の種類	探査の方法
<small>とうじん</small> 唐仁古墳群	古墳	肝属郡東串良町新川西字大塚原	古墳	レーダー
<small>とうじん</small> 唐仁古墳群	古墳	肝属郡東串良町新川西字大塚原	古墳	レーダー
<small>とうじん</small> 唐仁古墳群	古墳	肝属郡東串良町新川西字大塚原	古墳	レーダー

沖縄県

<small>ながら</small> ナガラ原東貝塚	縄文～古代	国頭郡伊江村字川平	貝塚	電気・レーダー
-------------------------------	-------	-----------	----	---------

実施 年度	関連文献名		文献発行機関	文献 発行年月
1992	『東串良町埋蔵文化財発掘調査報告書	唐仁古墳群(2)』	東串良町教育委員会	1996.3
1994	『東串良町埋蔵文化財発掘調査報告書	唐仁古墳群(2)』	東串良町教育委員会	1996.3
1995	『東串良町埋蔵文化財発掘調査報告書	唐仁古墳群(2)』	東串良町教育委員会	1996.3
1998	『考古学研究室報告第34集』		熊本大学文学部考古学研究室	1999.3