

埋蔵文化財 ニュース

ISSN 0389-3731

奈良国立文化財研究所
埋蔵文化財センター
〒630 奈良市二条町2-9-1

☎ 0742 - 34 - 3931
FAX 0742 - 35 - 1358

1995.11.30

79

CAO NEWS

Centre for Archaeological Operations

1991年度 埋蔵文化財関係統計資料

都道府県別埋蔵文化財発掘届等件数

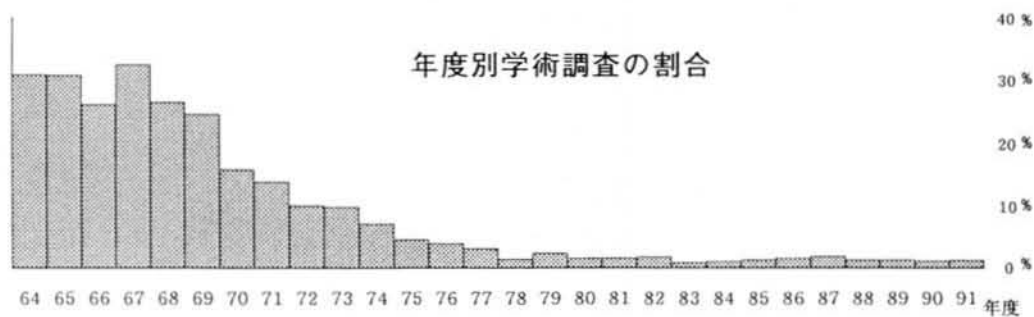
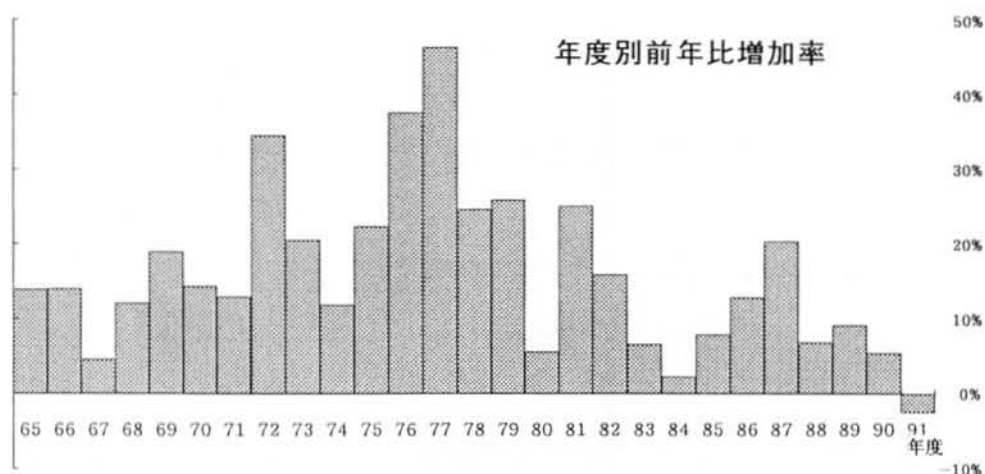
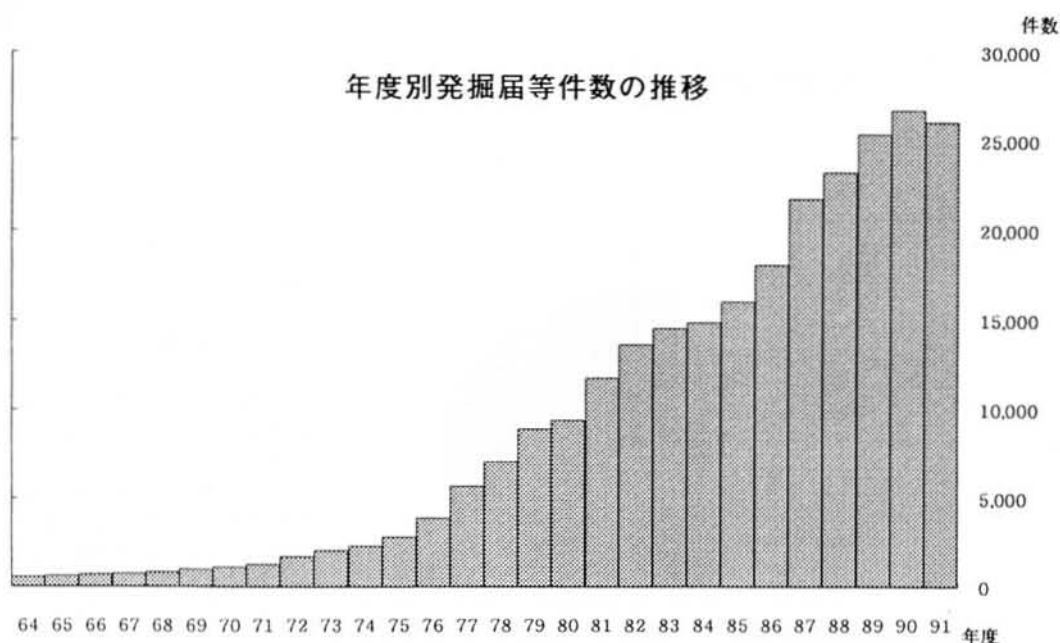
全国26053件（1991年度）

■ 前年度より減少した都道府県

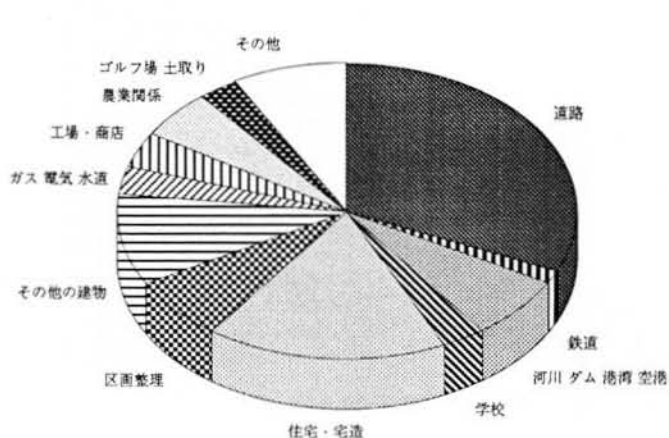


1991年度統計資料

区分 都道府県	埋蔵文化財発掘届等件数			緊急発掘調査 費用（千円）	出土文化財 認定件数
	緊急調査	学術調査	合計		
北海道	159	12	171	2,246,398	68
青森	65	15	80	529,495	29
岩手	515	6	521	1,339,355	46
宮城	536	13	549	797,852	23
秋田	53	1	54	377,470	39
山形	131	8	139	181,159	19
福島	360	10	370	2,657,210	41
茨城	139	8	147	1,598,892	87
栃木	181	2	183	2,346,373	67
群馬	506	18	524	3,899,634	143
埼玉	868	5	873	2,887,209	248
千葉	693	22	715	6,833,271	388
東京都	1,148	3	1,151	13,645,085	56
神奈川	898	11	909	6,826,703	190
新潟	308	3	311	962,758	113
富山	134	1	135	1,199,276	66
石川	167	3	170	1,004,214	62
福井	61	3	64	187,368	11
山梨	244	9	253	568,148	91
長野	575	15	590	3,697,495	155
岐阜	68	1	69	362,753	11
静岡	477	6	483	2,256,208	126
愛知	619	7	626	1,691,835	63
三重	182	2	184	1,028,212	13
滋賀	844	0	844	1,622,641	56
京都	1,344	16	1,360	2,935,219	153
大阪	8,518	47	8,565	11,009,486	185
兵庫	1,124	10	1,134	4,472,906	184
奈良	1,072	21	1,093	1,135,172	71
和歌山	249	0	249	376,574	38
鳥取	125	3	128	661,790	19
島根	111	11	122	581,716	59
岡山	209	4	213	1,023,343	41
広島	151	11	162	1,185,392	61
山口	176	8	184	293,149	30
徳島	83	0	83	681,192	12
香川	80	1	81	1,289,981	20
愛媛	155	2	157	596,563	50
高知	58	0	58	121,822	0
福岡	706	19	725	2,652,649	254
佐賀	742	1	743	751,933	48
長崎	134	14	148	318,176	67
熊本	215	3	218	465,228	19
大分	136	0	136	552,000	45
宮崎	184	0	184	401,983	68
鹿児島	159	0	159	539,036	34
沖縄	35	1	36	289,494	0
全 国	25,697	356	26,053	93,081,818	3,669



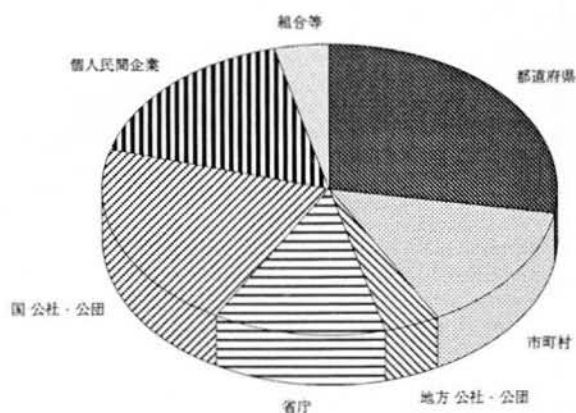
事業別緊急発掘調査費用



(単位千円)

道路	29,667,133
鉄道	1,331,300
河川 ダム 港湾 空港	6,483,750
学校	2,713,399
住宅・宅造	15,807,545
区画整理	6,524,955
その他の建物	9,254,697
ガス 電気 水道	2,689,518
工場・商店	3,661,841
農業関係	4,969,104
ゴルフ場 土取り	2,549,986
その他	7,428,590

原因者別緊急発掘調査費用



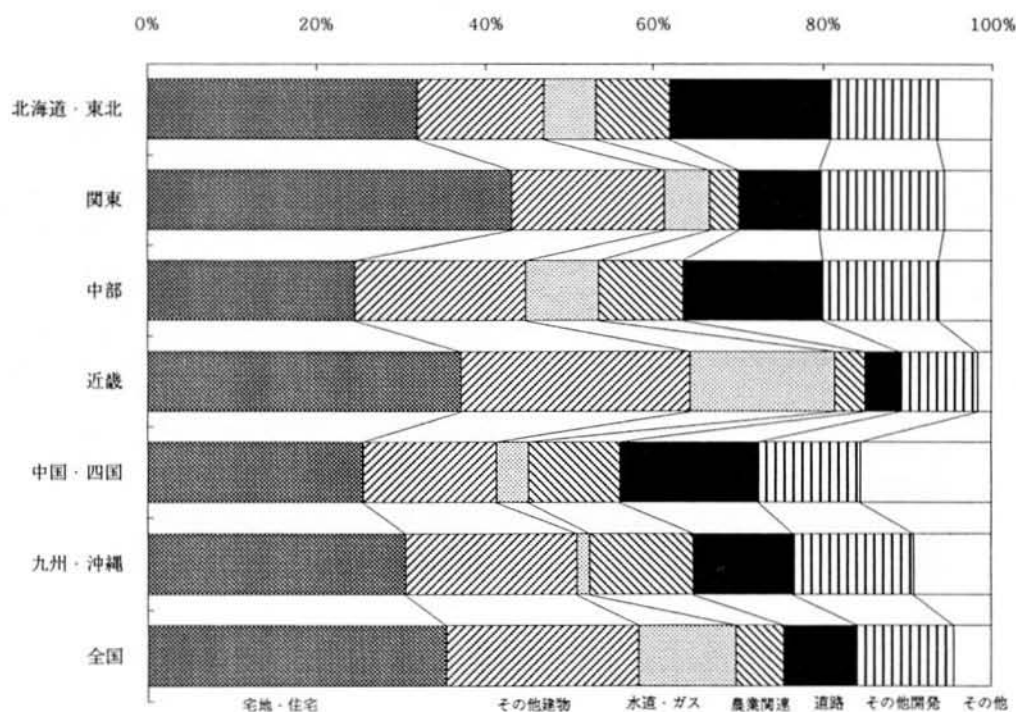
(単位千円)

都道府県	25,893,828
市町村	13,516,189
地方 公社・公団	3,646,806
省庁	11,465,600
国 公社・公団	19,642,686
個人民間企業	15,376,123
組合等	3,540,586

平成3年度 地域別・開発事業別発掘届等件数・その割合

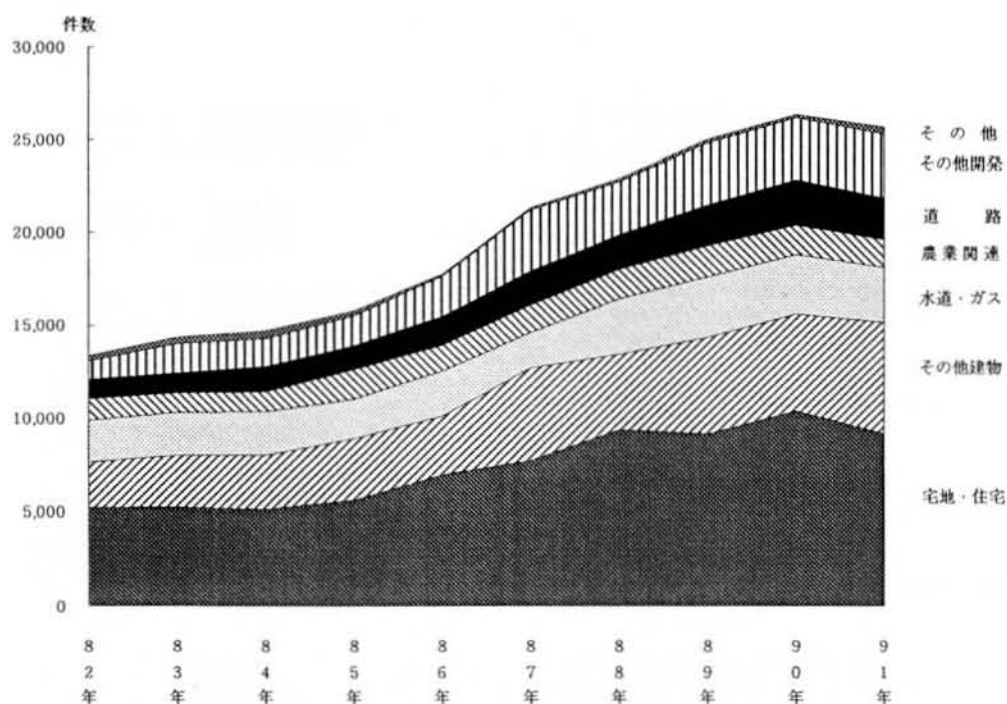
件数	宅地・住宅	その他建物	水道・ガス	農業関連	道路	その他の開発	その他	計
北海道・東北	605	284	119	166	359	239	122	1,894
関東	1,939	823	242	151	431	662	254	4,502
中部	664	545	237	271	445	370	169	2,701
近畿	4,975	3,673	2,289	474	554	1,246	218	13,429
中国・四国	303	187	46	130	195	142	185	1,188
九州・沖縄	715	481	35	290	276	335	217	2,349
	9,201	5,993	2,968	1,482	2,260	2,994	1,165	26,063

割合	宅地・住宅	その他建物	水道・ガス	農業関連	道路	その他の開発	その他
北海道・東北	31.9%	15.0%	6.3%	8.8%	19.0%	12.6%	6.4%
関東	43.1%	18.3%	5.4%	3.4%	9.6%	14.7%	5.6%
中部	24.6%	20.2%	8.8%	10.0%	16.5%	13.7%	6.3%
近畿	37.0%	27.4%	17.0%	3.5%	4.1%	9.3%	1.6%
中国・四国	25.5%	15.7%	3.9%	10.9%	16.4%	12.0%	15.6%
九州・沖縄	30.4%	20.5%	1.5%	12.3%	11.7%	14.3%	9.2%
全国	35.3%	23.0%	11.4%	5.7%	8.7%	11.5%	4.5%



年度別・事業別発掘届等件数

	宅地・住宅	その他建物	水道ガス	農業	道路	その他開発	その他	合計
82年	5,238	2,414	2,241	1,154	1,062	959	320	13,388
83年	5,267	2,763	2,319	1,033	1,079	1,587	355	14,403
84年	5,150	2,878	2,338	1,069	1,391	1,488	404	14,718
85年	5,637	3,306	2,103	1,576	1,299	1,610	270	15,801
86年	7,001	3,132	2,407	1,404	1,571	2,125	120	17,760
87年	7,764	4,954	1,930	1,478	1,836	3,264	120	21,346
88年	9,396	4,081	2,977	1,588	1,848	2,875	158	22,923
89年	9,181	5,178	3,277	1,656	2,207	3,323	191	25,013
90年	10,439	5,207	3,210	1,583	2,426	3,346	201	26,412
91年	9,201	5,993	2,968	1,482	2,260	3,414	389	25,707
合計	74,274	39,906	25,770	14,023	16,979	23,991	2,528	197,471



都道府県別の特徴

順位	1	2	3	4	5	全国平均	43	44	45	46	47
発掘届件数 件	大阪 8565	京都 1360	東京 1151	兵庫 1134	奈良 1093	554	岐阜 69	福井 64	高知 58	秋田 54	沖縄 36
増加率90-91	愛媛 52.2%	愛知 33.2%	富山 28.9%	山形 27.3%	静岡 22.2%	-2.6%	広島 -21.0%	沖縄 -27.8%	鳥根 -32.8%	茨城 -36.7%	京都 -39.7%
学術調査率	青森 18.8%	長崎 9.5%	鳥根 9.0%	北海道 7.0%	広島 6.8%	1.4%	滋賀・和歌山・徳島・高知・大分・宮崎・鹿児島 0%				
発掘届原因 宅地・住宅の比率	東京 58.2%	神奈川 52.4%	愛媛 49.0%	山口 48.4%	滋賀 47.7%	35.3%	新潟 7.4%	石川 5.9%	大分 5.9%	宮崎 5.4%	鳥取 4.7%
発掘届原因 その他建物の比率	大阪 29.6%	富山 28.9%	岡山 27.2%	愛媛 26.8%	福岡 26.6%	23.0%	秋田 9.3%	北海道 6.4%	鳥取 6.3%	徳島 4.8%	香川 2.5%
発掘届原因 水道・ガスの比率	大阪 22.4%	愛知 22.2%	京都 14.8%	東京 12.6%	岡山 11.3%	11.4%	栃木 0.5%	福井 0%	長崎 0%	鹿児島 0%	沖縄 0%
発掘届原因 農業関連の比率	鹿児島 35.2%	高知 29.3%	宮崎 21.7%	新潟 21.2%	山形 19.4%	5.7%	徳島 1.2%	神奈川 1.0%	大阪 0.9%	東京 0%	長崎 0%
発掘届原因 道路の比率	秋田 42.6%	徳島 38.6%	北海道 34.5%	大分 33.8%	沖縄 33.3%	8.7%	奈良 4.5%	滋賀 4.1%	東京 4.1%	京都 3.4%	大阪 1.9%
職員数の増加 人	京都 64	新潟 27	福島 17	岡山 16	大阪 14	3.9	三重 -8	栃木 -11	茨城 -13	埼玉 -13	福岡 -27
職員あたりの都道府県面積 km ²	北海道 583	高知 355	山形 291	秋田 283	岐阜 252	78	京都 23	千葉 17	埼玉 17	東京 13	大阪 6
職員あたりの都道府県森林外面積 km ²	北海道 207	山形 90	秋田 83	高知 59	鹿児島 58	27	埼玉 11	奈良 9	東京 8	京都 6	大阪 4
人口1万人あたりの職員数 人	鳥根 12.1	佐賀 11.2	滋賀 10.8	徳島 10.3	長野 9.3	3.9	岐阜 2	長崎 2	愛知 1.7	東京 1.5	神奈川 1.1
都道府県面積あたりの発掘届数 件/1000km ²	大阪 4,547	東京 527	神奈川 377	佐賀 305	奈良 296	69	青森 8	高知 8	岐阜 7	秋田 5	北海道 2
都道府県森林外面積あたりの発掘届数 件/1000km ²	大阪 6,620	奈良 1,332	京都 1,180	東京 838	神奈川 630	199.6	岐阜 34	沖縄 30	青森 25	秋田 16	北海道 6
職員あたりの発掘届数 件/人	大阪 27.72	奈良 12.14	神奈川 10.1	和歌山 8.59	佐賀 7.51	5.37	秋田 1.32	鳥根 1.3	北海道 1.2	徳島 0.97	沖縄 0.82
発掘届あたりの調査費 千円/件	香川 15,926	北海道 13,137	栃木 12,822	東京 11,855	茨城 10,877	3,573	宮城 1,453	山形 1,303	大阪 1,285	奈良 1,039	佐賀 1,012
面積あたりの調査費 千円/1000km ²	東京 6,249,867	大阪 5,844,173	神奈川 2,830,179	千葉 1,325,369	埼玉 760,324	246,420	岐阜 34,229	秋田 32,505	北海道 26,933	山形 19,431	高知 17,148
森林外面積あたりの調査費 千円/1000km ²	東京 9,936,272	大阪 8,509,156	神奈川 4,733,830	京都 2,547,513	千葉 1,994,679	712,959	鹿児島 161,714	秋田 110,934	高知 103,771	北海道 75,768	山形 62,831
職員あたりの調査費 千円/人	東京 80,740	神奈川 75,852	大阪 35,629	香川 28,043	栃木 27,604	19,184	沖縄 6,579	鳥根 6,188	高知 6,091	山形 5,661	福井 4,804

面積・人口は理科年表による

1992年度埋蔵文化財専門職員数

1992年5月1日現在

区分	都 道 府 県 関 係 職 員						市 町 村 関 係 職 員										合計	総計	前年比 増減
	都道府県		関係機関		財団等		合計	専門職設置 市 町 村		市町村		関係職員		財団等					
	正規	嘱託	正規	嘱託	正規	嘱託		市	町	村	正規	嘱託	正規	嘱託	正規	嘱託			
都道府県	正規	嘱託	正規	嘱託	正規	嘱託		市	町	村	正規	嘱託	正規	嘱託	正規	嘱託			
北海道	7		7		22	7	43	52	46	7	44	3					100	143	9
青森	4		25				29	8	20	1	6						27	56	13
岩手	4		4		35	14	57	18	27	10	13	5					55	112	4
宮城	28		12				40	19	58	1	5						64	104	-2
秋田	1		16	5			22	6	11	8							19	41	4
山形	9		1			10	20	8	11	1							12	32	0
福島	4		5		60	1	70	26	30	3	7			47	6		93	163	17
茨城	3				28		31	23	32	1	3			7			43	74	-13
栃木	4		1		46		51	16	29		5						34	85	-11
群馬	9	4	41		30	1	85	42	83	8	5	1					97	182	-7
埼玉	6		1		60		67	74	142	4	11						157	224	-13
千葉	8		21		67		96	52	64		18			121	1		204	300	12
東京	15				55		70	39	50	17	26	6					99	169	5
神奈川	2		36				38	19	48		4						52	90	-8
新潟	11				35	7	53	29	38	1	2						41	94	27
富山	3		15		11		29	13	17	1	3						21	50	4
石川	1		31				32	26	55	2							57	89	7
福井	1		17				18	16	20		1						21	39	-3
山梨	2		28	1			31	26	26		3						29	60	4
長野	7				96		103	34	53	10	25	10					98	201	6
岐阜	1		17				18	8	13	5	6						24	42	-2
静岡	6				30	4	40	31	77	4	20	10					111	151	-6
愛知	5		7		28		40	28	30	10	33	1					74	114	8
三重	2		40				42	18	35		3						38	80	-8
滋賀	7		4		34		45	40	72	1	7	1	8				89	134	7
京都	8		11		39	1	59	26	30	4	4		102	5			145	204	64
大阪	46		2		62		110	44	88	5	41	8	52	5			199	309	14
兵庫	3		44	1			48	41	91	3	24	2					120	168	1
奈良	3		35				38	20	29	2	20	1					52	90	-6
和歌山	3		2		11		16	7	6	1	2			4			13	29	1
鳥取	2		8		15		25	10	13	4	1			8			26	51	1
島根	4		37				41	30	43	8	2						53	94	3
岡山	2		59	2			63	15	38	5							43	106	16
広島	8		10		34	2	54	16	24	6	4	3	10	1			48	102	7
山口	1		8		6		15	6	16	12							28	43	-3
徳島	30	21	3		23	2	79	5	7								7	86	13
香川	3				26	8	37	7	8	1							9	46	-5
愛媛	3				34	3	40	8	9	7			14	5			35	75	11
高知	4				15		19	1	1								1	20	0
福岡	15	1	10				26	53	128	9	3	1	14				155	181	-27
佐賀	29	1	4				34	31	64	1							65	99	8
長崎	10	2	2				14	11	15	2							17	31	2
熊本	22	9	4	2			37	13	24	3	3						30	67	7
大分	20	14	4				38	18	26	4	8	1					39	77	4
宮崎	13	2	1	1			17	24	27								27	44	-2
鹿児島	4	1	23	3			31	20	22	2	2						26	57	8
沖縄	9		1				10	17	25	9							34	44	11
全 国	392	55	597	15	902	60	2,021	1,094	1,821	183	364	53	387	23	2,831		4,852	182	