



圖 版

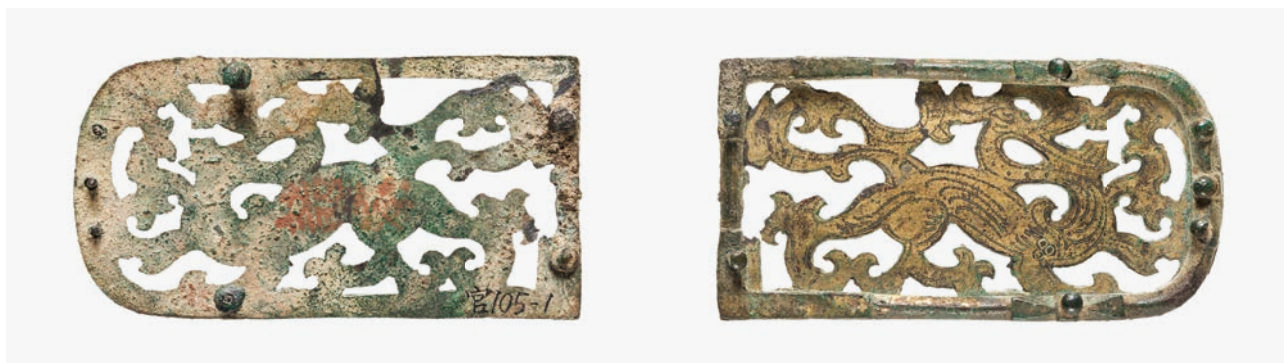
Plate



1 新山古墳出土帯金具



2 鉸具 ※等倍



3 帯先金具 ※等倍



4 鈐1 ※等倍



5 鈐2 ※等倍



6 鈐3 ※等倍



7 鈐4 ※等倍



8 鈐5 ※等倍



9 鈐6 ※等倍



10 鈐7 ※等倍



11 鈐8 ※等倍



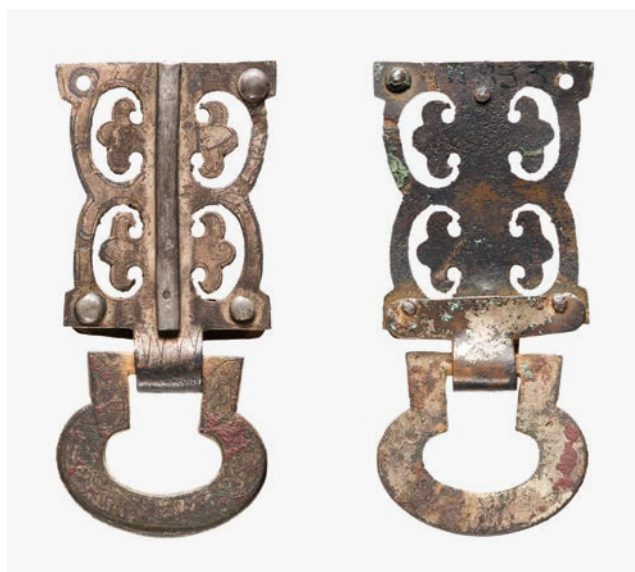
12 鈐9 ※等倍



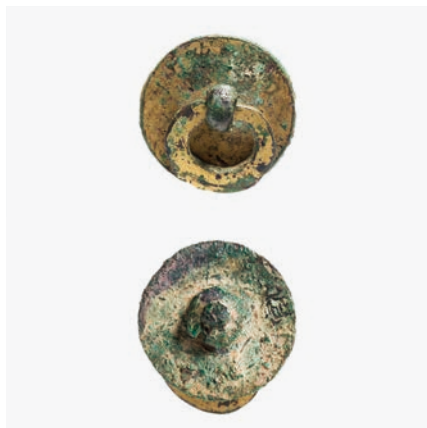
13 鈐10 ※等倍



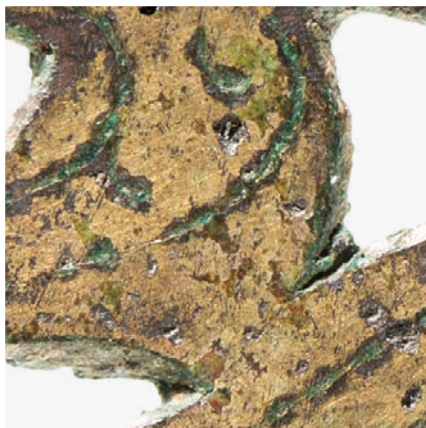
14 鈐11 ※等倍



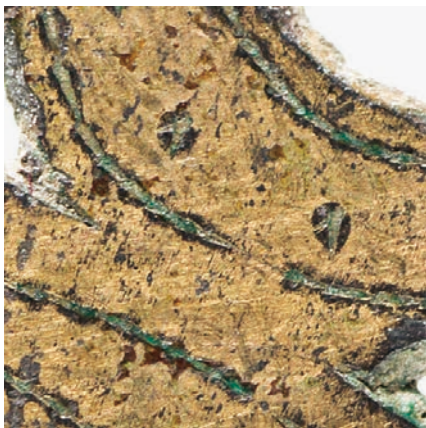
15 鈐13 ※等倍
(京都大学総合博物館所蔵)



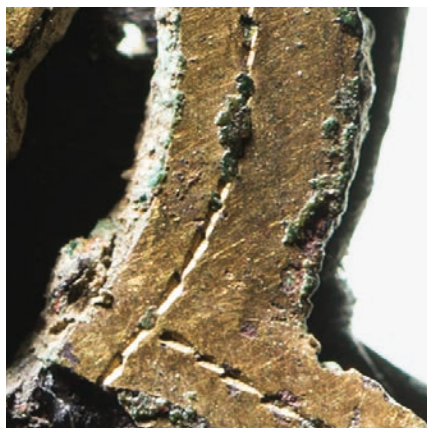
16 鉦12 ※等倍



17 鉸具 蹴彫細部 ※10倍



18 帯先金具 蹴彫細部 ※10倍



19 鉦5(鉦板) 蹴彫細部 ※10倍



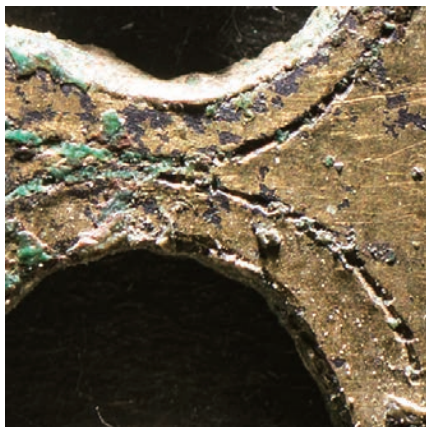
20 鉦5(垂飾) 毛彫細部 ※10倍



21 鉦13(鉦板) 蹴彫細部 ※10倍



22 鉦13(垂飾) 蹴彫細部 ※10倍



23 鉦10(鉦板) ケガキ細部 ※10倍



24 鉦13(鉦板) ケガキ細部 ※10倍



25 鉸具 円文細部 ※10倍



26 帯先金具 円文細部 ※10倍



27 鉦5(鉦板) 円文細部 ※10倍



28 鉦5(垂飾) 円文細部 ※10倍



1 行者塚古墳出土帯金具



2 鉸具 ※等倍



3 帯先金具 ※等倍



4 鈐1 ※等倍



5 鈐3 ※等倍



6 鈐2(垂飾) ※等倍



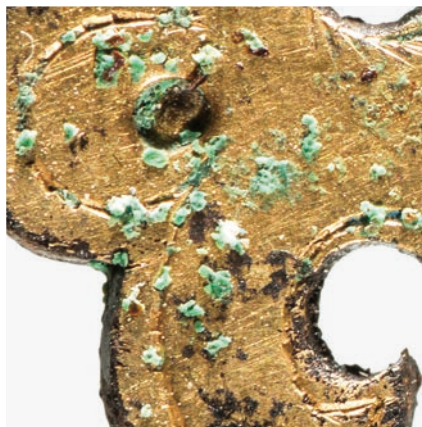
7 環状銅製品 ※等倍



8 鉸具 蹴彫・点文細部 ※10倍



9 帯先金具 蹴彫細部 ※10倍



10 鈐1(鈐板) 蹴彫・点文細部 ※10倍



11 鉸具 点文細部 ※10倍



12 帯先金具 点文細部(1) ※10倍



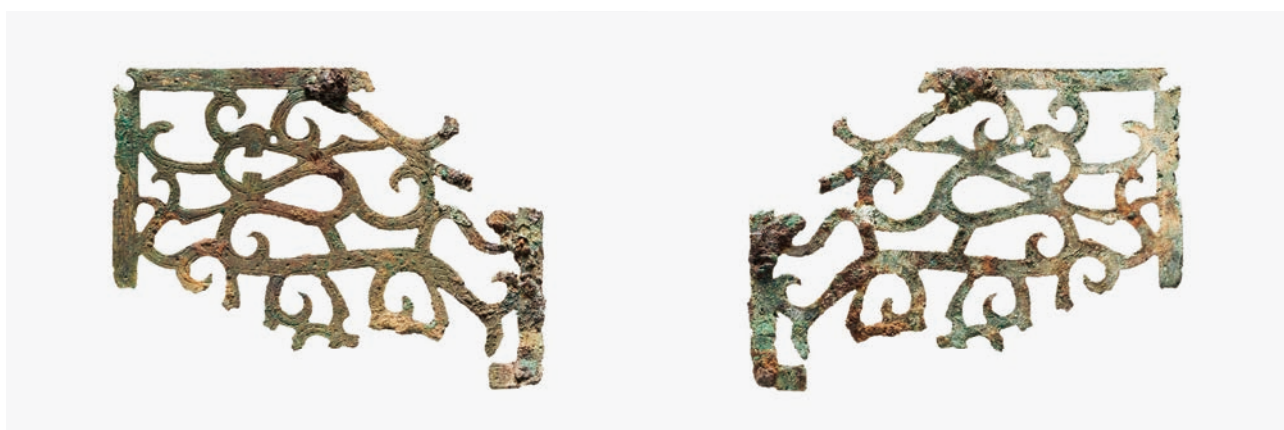
13 帯先金具 点文細部(2) ※10倍



14 鈐3(鈐板) 蹴彫・点文細部 ※10倍



1 龍文透彫帶金具(鈐3) ※等倍



2 龍文透彫帶金具(鈐4) ※等倍



3 龍文透彫帶金具(鈐6) ※等倍



4 三葉文透彫帶金具(鈐17) ※等倍



5 三葉文透彫帶金具(鈐18) ※等倍



6 龍文透彫帶金具(銚4) 蹴彫・点文細部 ※10倍



7 三葉文透彫帶金具(銚17)
蹴彫・円文細部 ※10倍



8 龍文透彫帶金具(銚6) 波状列点文細部 ※10倍



9 眉底付冑(冑1) 波状列点文細部 ※10倍



10 蒙古鉢形眉底付冑(冑3) 波状列点文細部 ※2倍



1 七観古墳出土帯金具



2 鉸具 ※等倍



3 銚2(表面) ※等倍



4 鉞尾 ※等倍



5 鈐2(裏面) ※等倍



6 鈐3 ※等倍



7 鈐4 ※等倍



8 鈐7 ※等倍



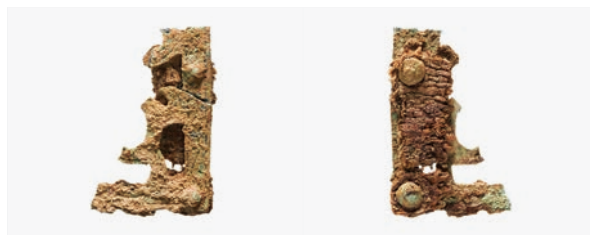
9 鈐8 ※等倍



10 鈐5・6 ※等倍



11 鈐9 ※等倍



12 鈐10 ※等倍



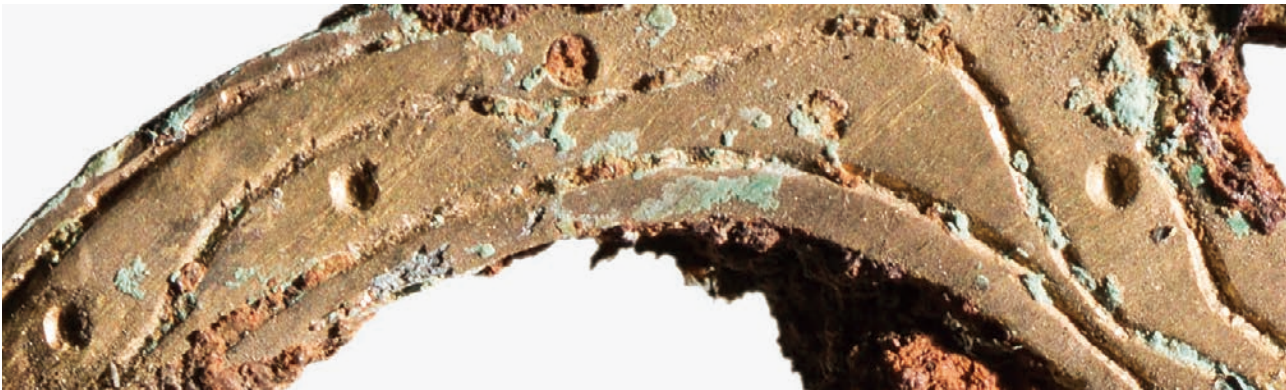
13 鈔16 ※等倍



14 鈔17 ※等倍



15 鈔3(鈔板) 波状列点文 ※10倍



16 鈔2(垂飾) 波状列点文 ※10倍



17 鈔3(鈔板) 蹴彫・点文細部(1) ※10倍



18 鈔3(鈔板) 蹴彫・点文細部(2) ※10倍



19 鈔3(垂飾) 蹴彫・点文細部 ※10倍



1 天理大学附属天理参考館所蔵 伝中国出土帯金具



2 鉸具 ※等倍



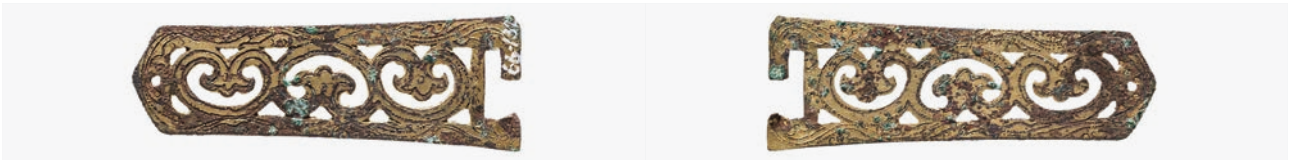
3 帯先金具 ※等倍



4 鈔1 ※等倍



5 鈔2 ※等倍



6 鉞尾 ※等倍



7 鉞尾(表面) 三葉文細部 ※5倍



8 鈔3 ※等倍



9 鈔4 ※等倍



10 鈔5 ※等倍



11 鈔6 ※等倍



12 鉸具 蹴彫細部 ※10倍



13 帶先金具 蹴彫細部 ※10倍



14 帶先金具 円文細部 ※10倍



15 鈔1(鈔板) 蹴彫細部 ※10倍



16 鈔1(垂飾) 蹴彫細部 ※10倍



17 鈔5(鈔板) 蹴彫細部 ※10倍



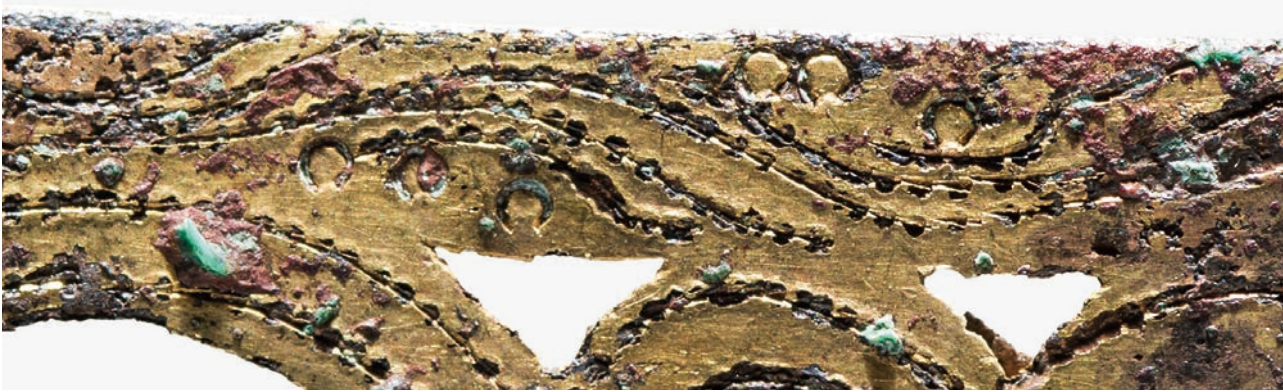
18 鈔5(鈔板) 円文細部 ※10倍



19 鈔5(垂飾) 蹴彫細部 ※10倍



20 鈔6(垂飾) 蹴彫細部 ※10倍



21 鉈尾 複線波状円文細部 ※10倍



22 鈔1(鈔板) 複線波状円文細部 ※10倍



1 京都大学総合博物館所蔵 伝中国出土帯金具



2 鉸具 ※等倍



3 鈐1 ※等倍



4 鈔2 ※等倍



5 鈔3 ※等倍



6 鈔4 ※等倍



7 鈔5 ※等倍



8 鈔6 ※等倍



9 鈔7 ※等倍



10 鈔8 ※等倍



11 鉤具 蹴彫・円文細部 ※10倍



12 鉤具 蹴彫・円文・点文細部 ※10倍



13 鉤1(鉤板) 蹴彫・円文細部 ※10倍



14 鉤1(鉤板) 蹴彫・点文細部 ※10倍



15 鉤3 蹴彫・点文細部 ※10倍



16 鉤1(垂飾) 蹴彫・円文細部 ※10倍



17 鉤1(垂飾) 蹴彫・点文細部 ※10倍



18 鉤2 蹴彫・点文細部 ※10倍



19 鉤4(鉤板) 蹴彫・円文細部 ※10倍



20 鉤4(垂飾) 蹴彫・円文細部 ※10倍