



調査地全景 北から



壱町宅地(Ⅱ区) 東から

PL.2 調査地周辺航空写真 I

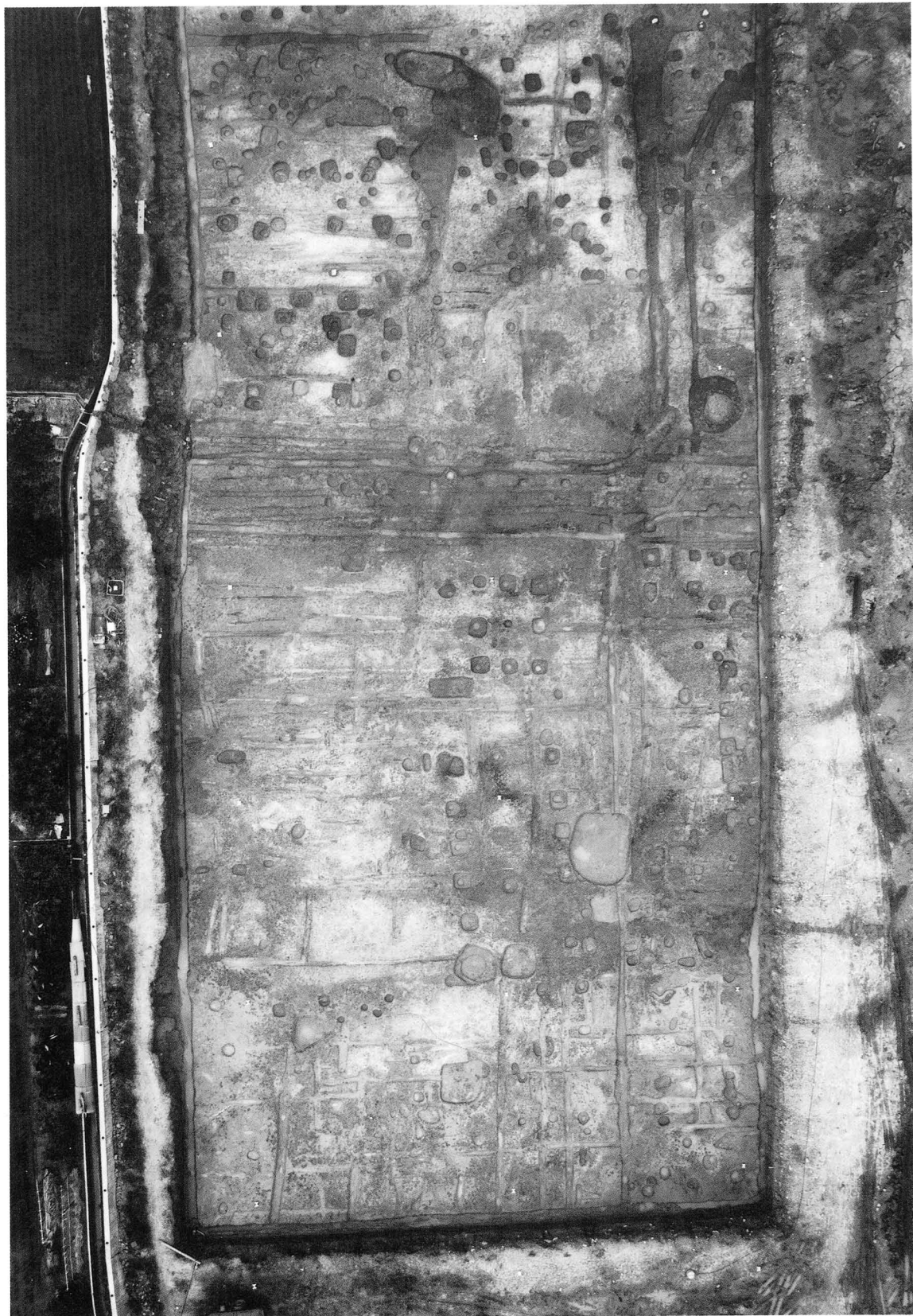




PL.4 II区北半部航空写真



1 : 250



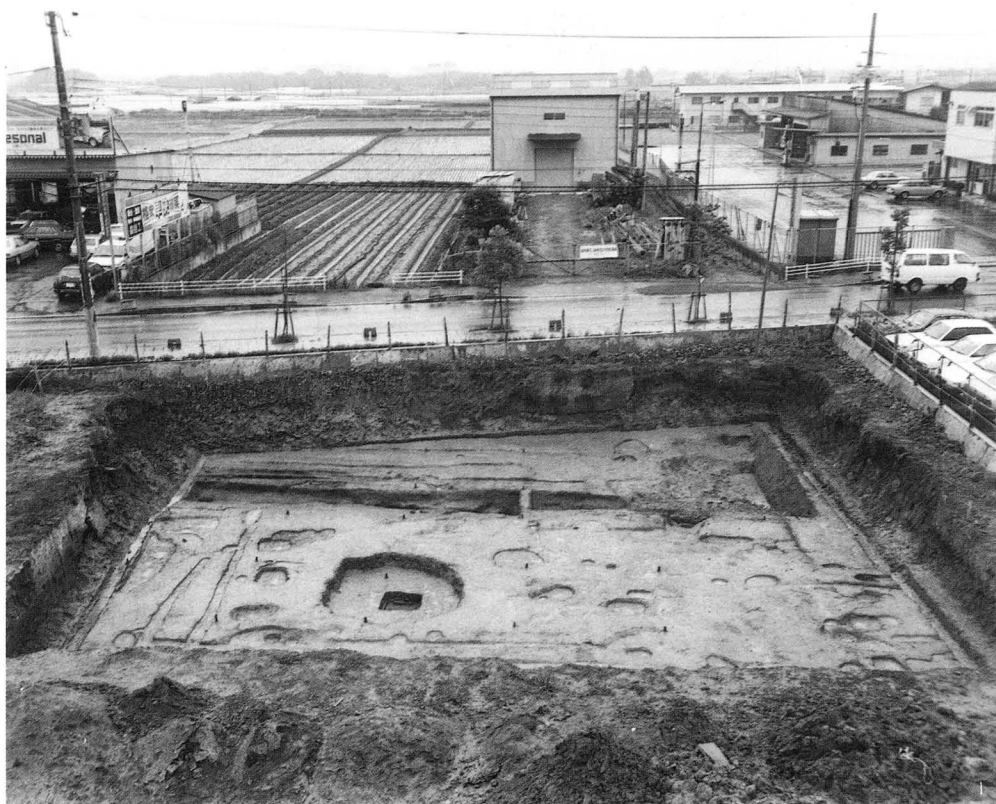
PL.6 II区全景



南から



北から



I区 北から



Ⅲ区 西から

PL.8 II区北半部遺構



東から



南から



SB3670・3722 東から



SB3668・3669・3680 西から

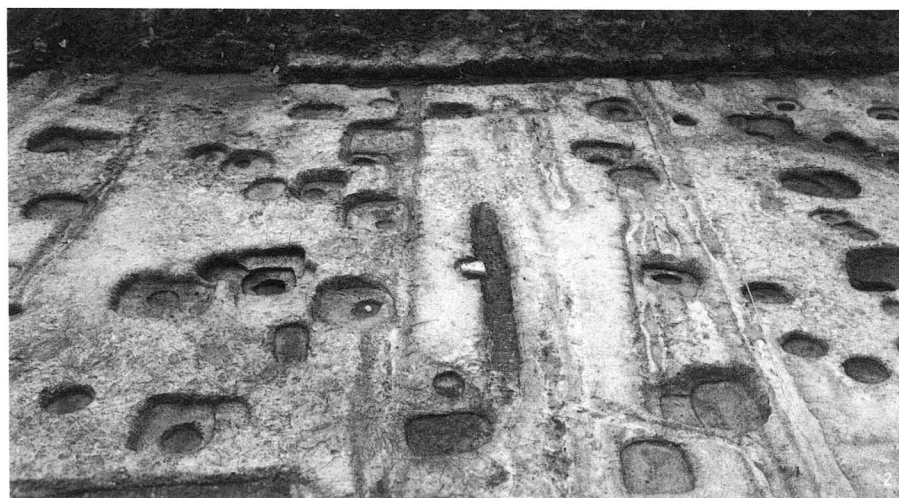


SB3675・3680 西から

PL.10 建物Ⅱ



SB3737・3738 東から



SB3739・3740 東から



SB3752・3845 東から



SB3761 東から



SB3760・3851 北から



SB3763 北から



SA3730・SF3700 東から



SF3705・3710 北から



九条条間路SF2351 東から



十・十五坪坪境小路SF3800 西から



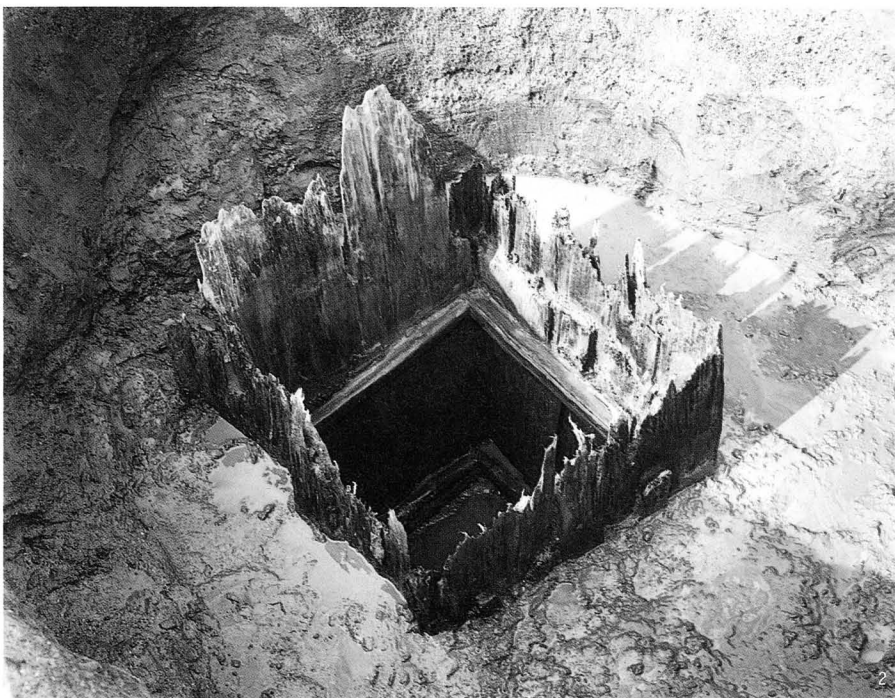
SE3720 東から



SE3765 西から



SE3615 東南から



SE3755 東南から



1



2

1. SD2352出土土器

2. SE3615出土土器



1. SE3755出土土器

2. SE3720・3675出土土器

3. SK3640出土土器



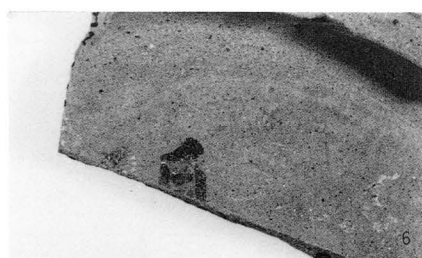
6.は縮尺 $\frac{1}{2}$ 、その他は $\frac{1}{3}$



5



1



6



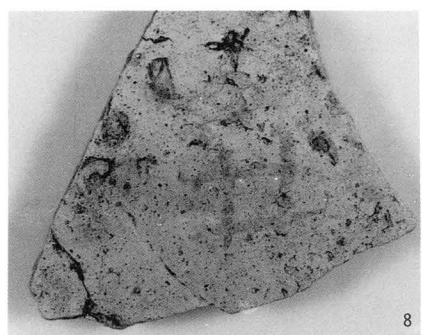
2



7



3



8

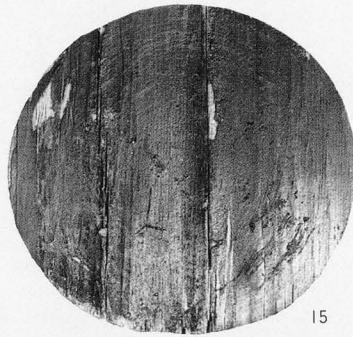


4

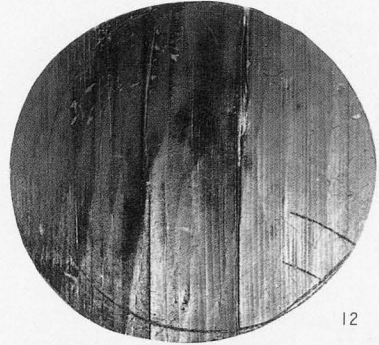
縮尺現寸大



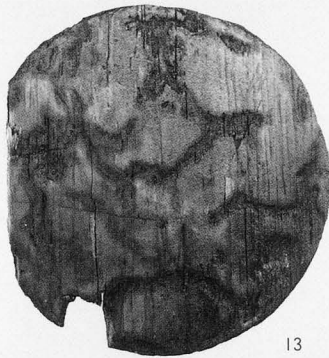
縮尺 1/2(19のみ1/4)



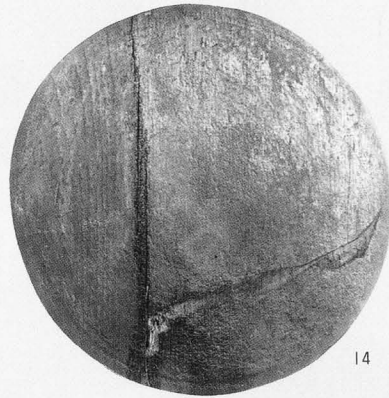
15



12



13

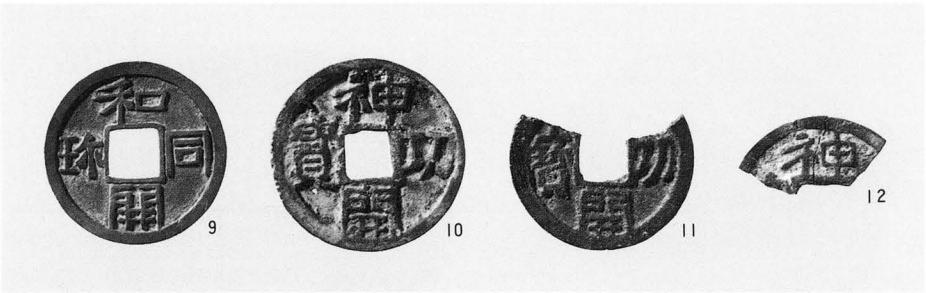


14

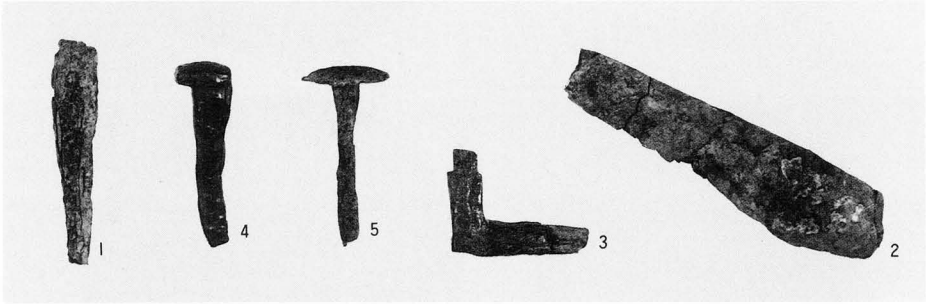


16

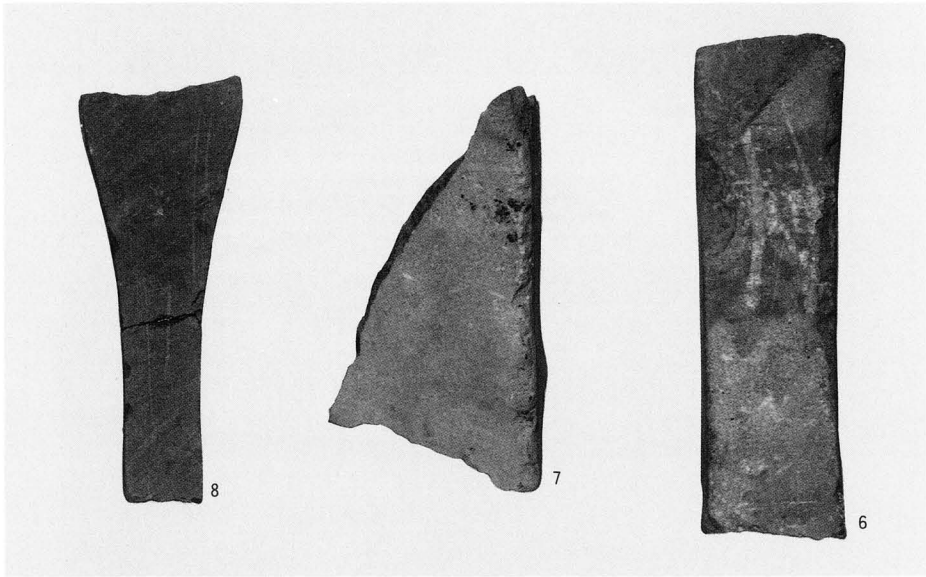
18



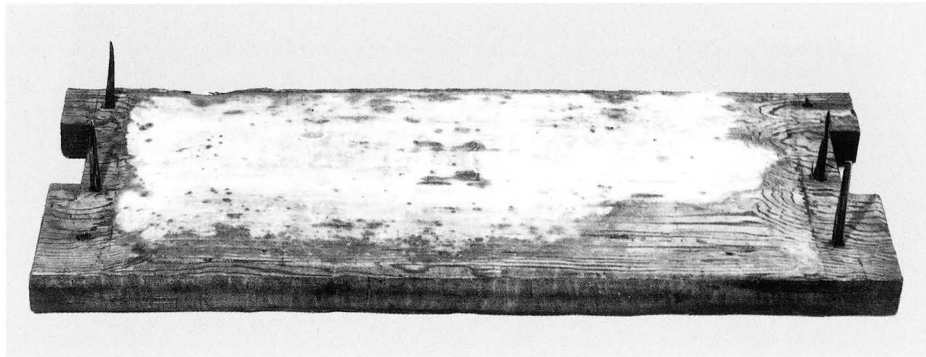
銅銭(1/1)



鉄製品(1/2)



砥石(1/2)



SE3615最下段横板

平城京内小規模宅地を記す月借錢解
 合資文 利者 質物壹區
 右限一箇月本利並時進上若期日過者
 妻子等質物成賣數將進納仍録
 狀解
 寶龜三年十一月廿日專受濱足
 男山人麻呂 益人 実人
 質人 佐田 豊
 石川 宗長
 全月足

平城京内小規模宅地を記す月借錢解
 合資文 利者 質物壹區
 右限二箇月本利并將進納若期
 日過者結成質物一俵將進上仍録
 事狀解
 寶龜三年二月廿日專受濱足

下…宝龜三年二月廿四日丈部浜足解
 上…宝龜三年十一月廿七日丈部浜足解

以
唱名伯二為其父
生十八又三月之利

謹解 申請月借錢事
合六百文 加利月九文
質物家一區把廿二文之在桂屋三間在左京藤場
右件錢限二箇月内加本利俱進上注狀
謹解
實龜四年四月音部針間
六文文 二五七文三月之利
償山部諸公
證高島松
上馬卷

謹解 申請月借錢事
合六百文 加利月九文
質物家一區把廿二文之在桂屋三間在左京藤場
右件錢限二箇月内加本利俱進上注狀
謹解
實龜五年正月十日大宅首童子
二五七文三月之利
償山部諸公
證高島松
上馬卷

右下…宝龜五年二月十日大宅首童子解
右上…宝龜四年四月五日山部針間万呂解
左下…宝龜三年十二月廿九日他田舎人建足・桑田連真公解
左上…宝龜三年十二月廿八日田部国守・占部忍男解

平城京左京九条三坊十坪発掘調査報告

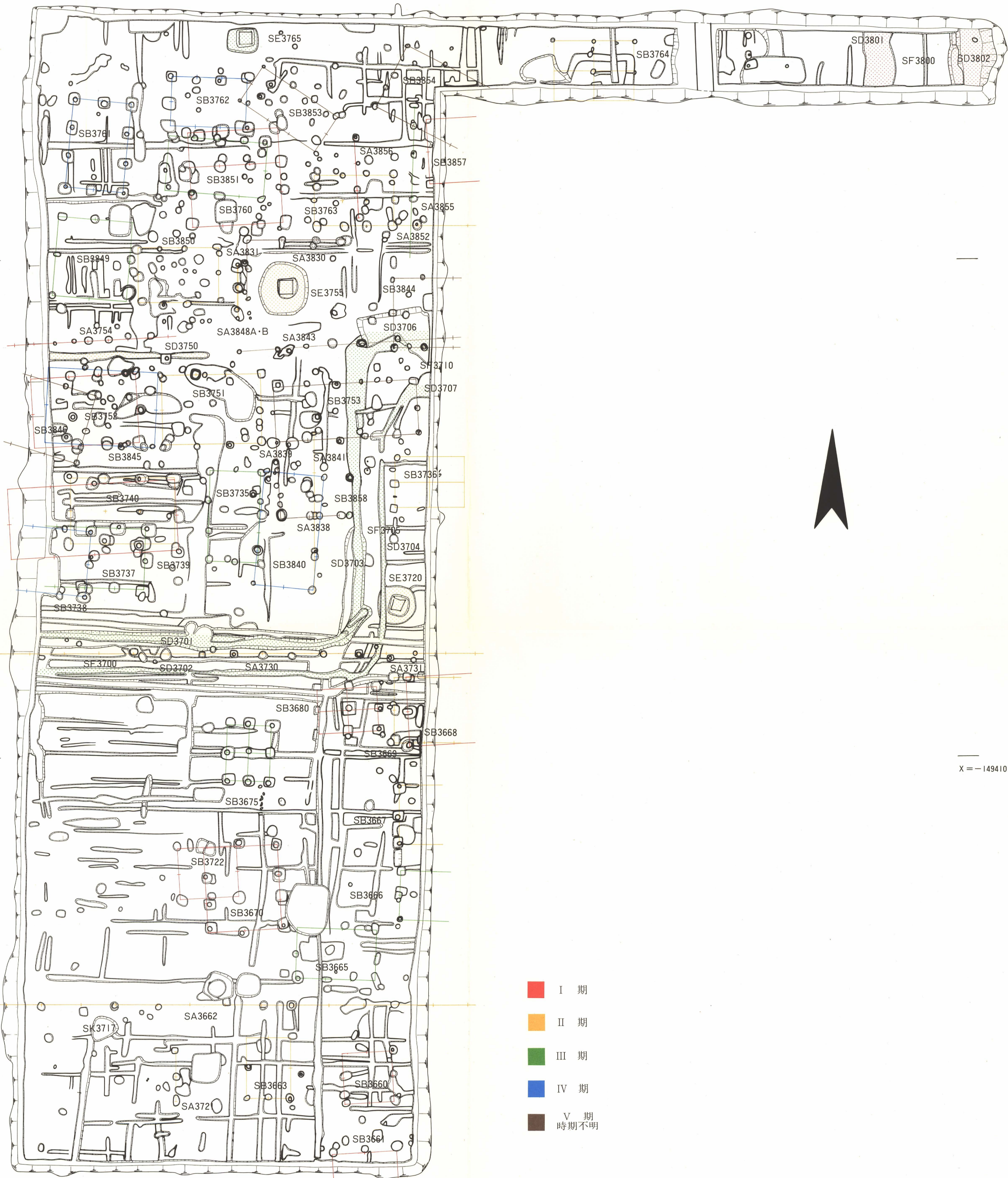
1986年 3 月25日 印刷

1986年 3 月31日 発行

編 集 奈良国立文化財研究所
奈良市二条町2丁目9番1号

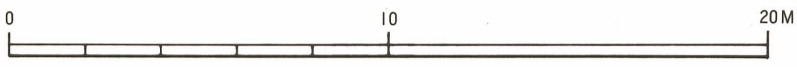
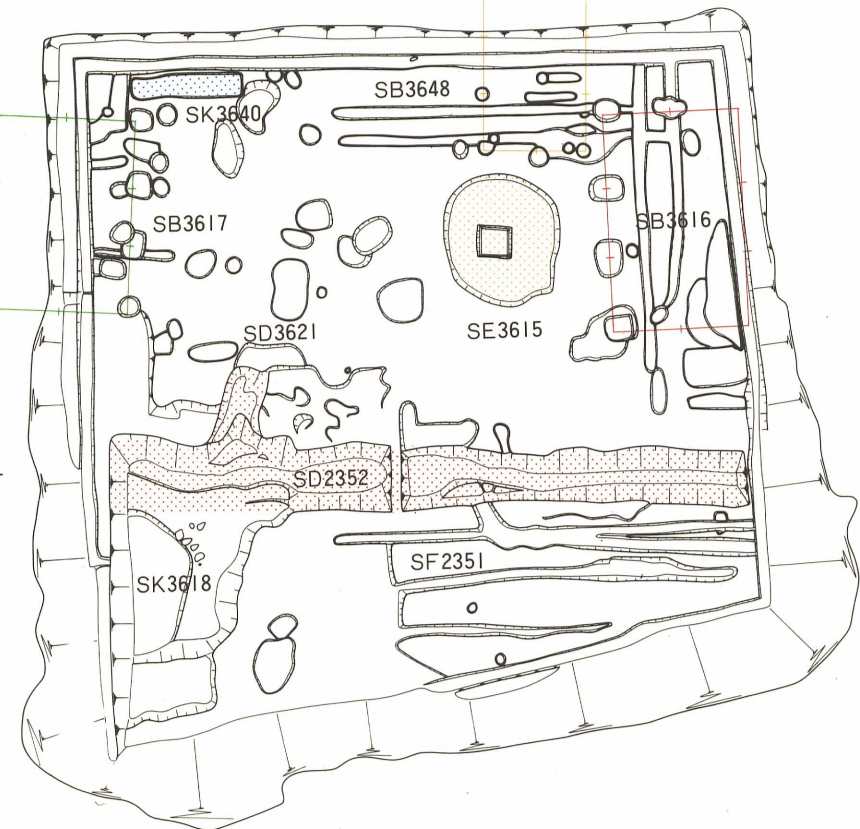
発 行 奈良県教育委員会
奈良市登大路町

印 刷 関西プロセス
京都市右京区山ノ内山ノ下町13



X = -149410

X = -149470



X = -149470

Y = -17150

Y = -17120