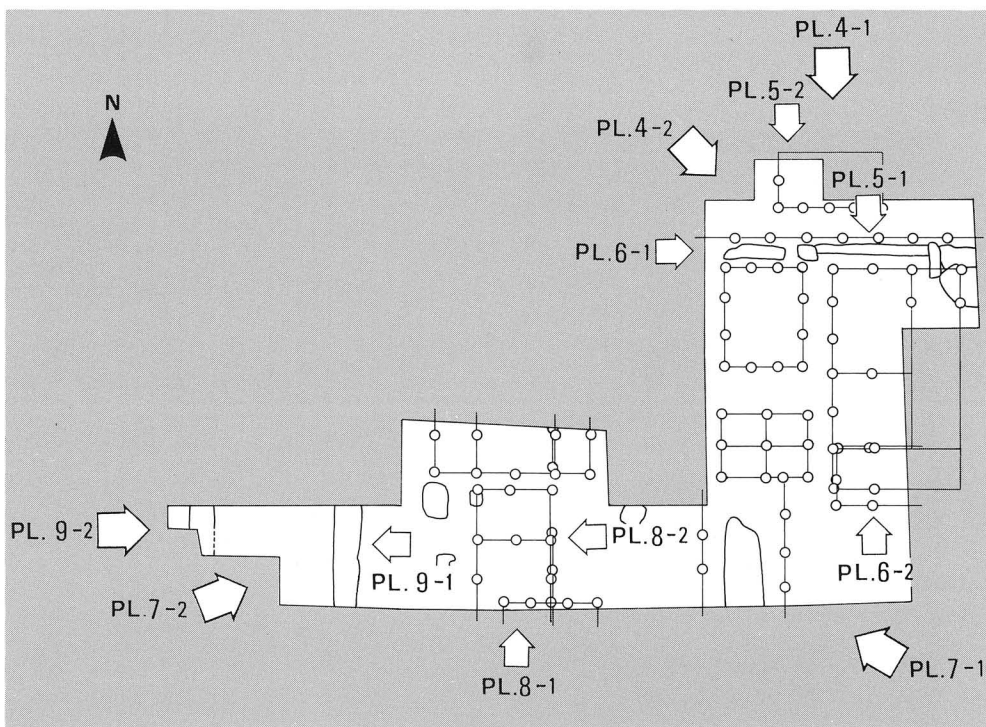




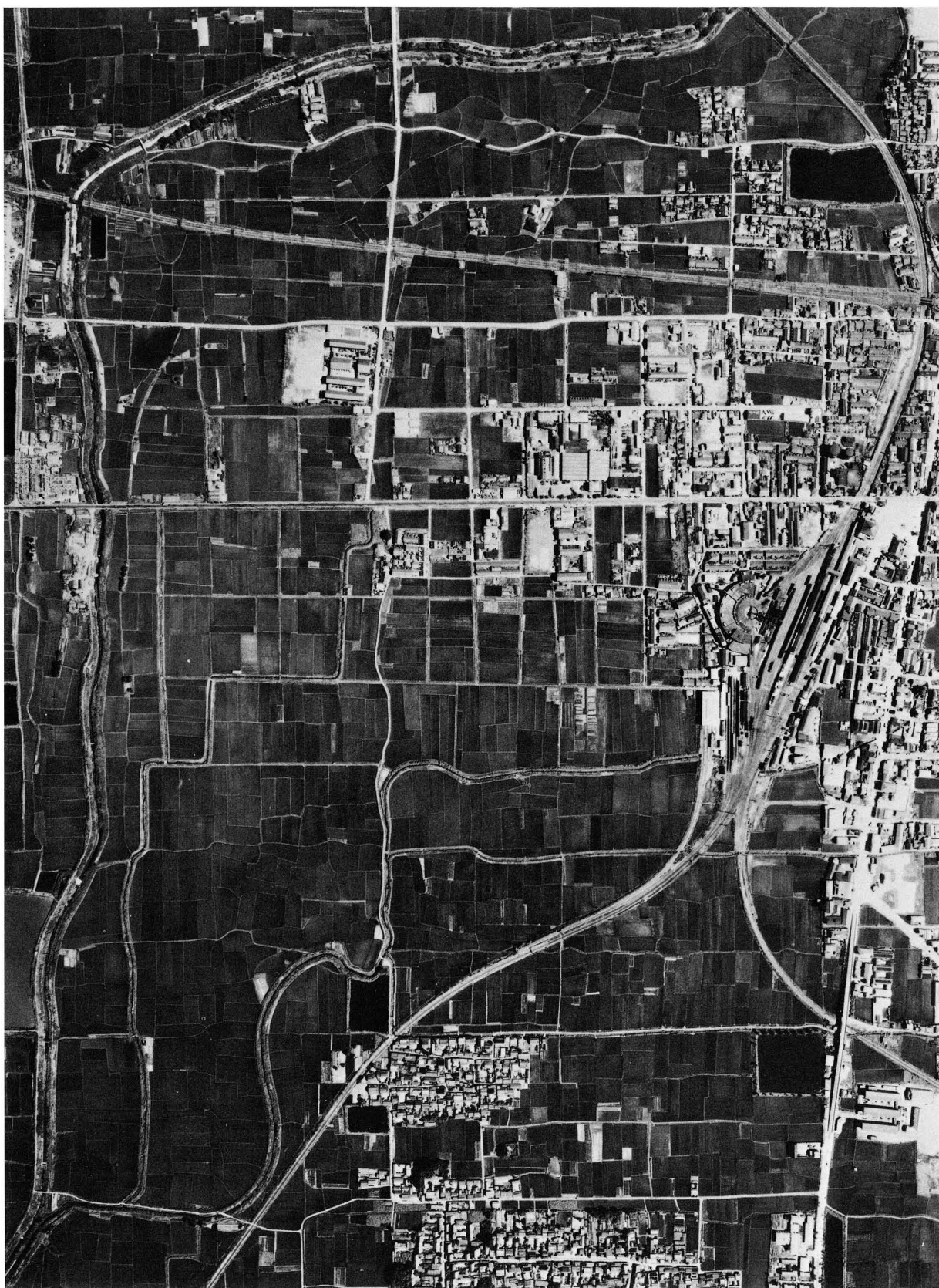
1. 天平時代の食器構成



2. SK2408銅銭出土状態



写真撮影方向



調査地周辺航空写真（昭和30年撮影 $\frac{1}{7000}$ ）



調査地周辺航空写真（昭和37年撮影 1/3000）



1. 調査区東半部全景（北から）



2. 調査区東半部の遺構（北西から）



1. S B 2390 (北から)



2. S B 2392・2393 (北から)



1. SD2401・SA2402 (西から)



2. SB2390 (南から)



1. 調査区西半部全景（南東から）



2. 調査区西半部の遺構（西南から）



1. SB2395・SB2396・SA2405 (南から)



2. SB2395・SA2405 (東から)



1. 東四坊々間路（東から）



2. 東四坊々間路と西半部の遺構（西から）

平城京左京四条四坊九坪実測図

