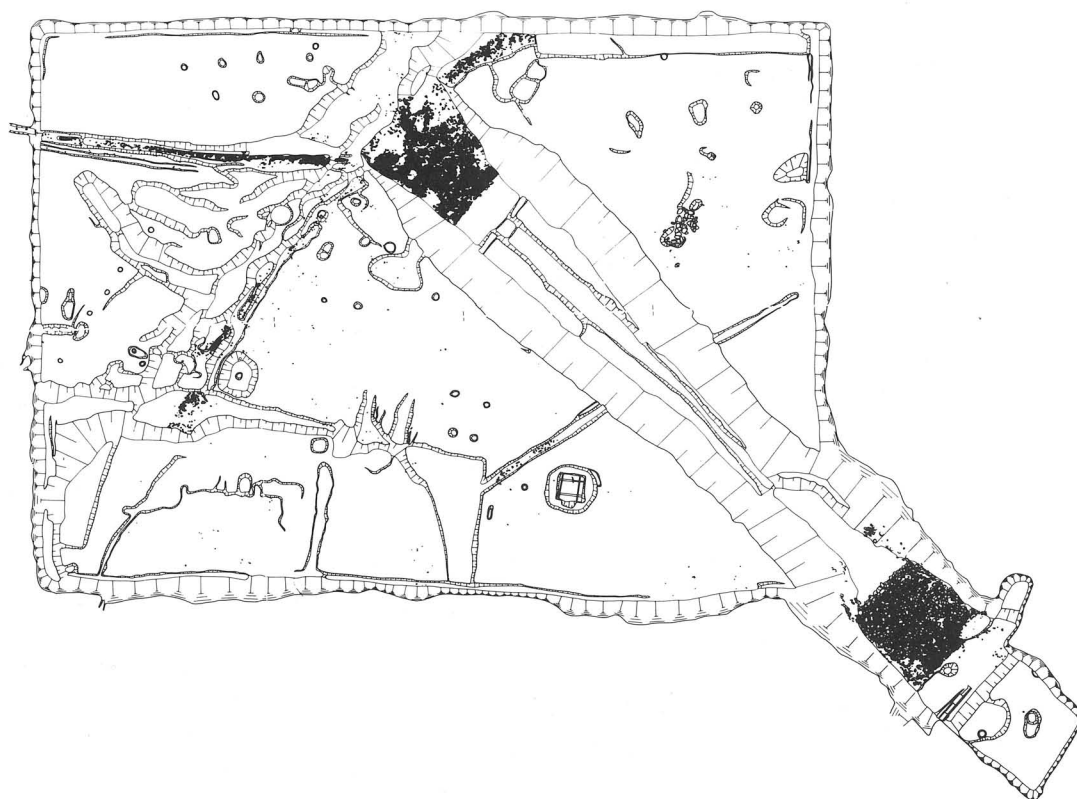
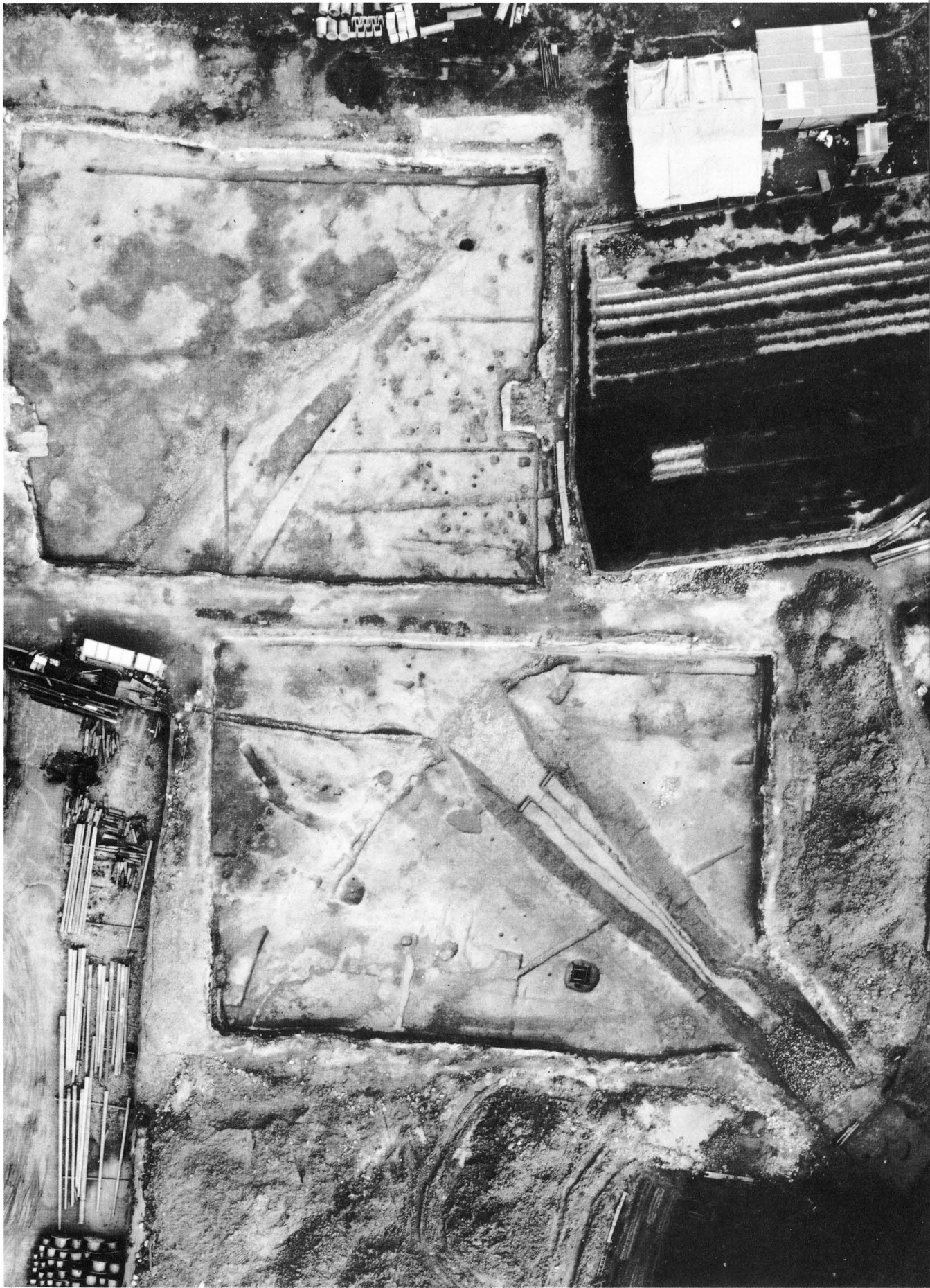


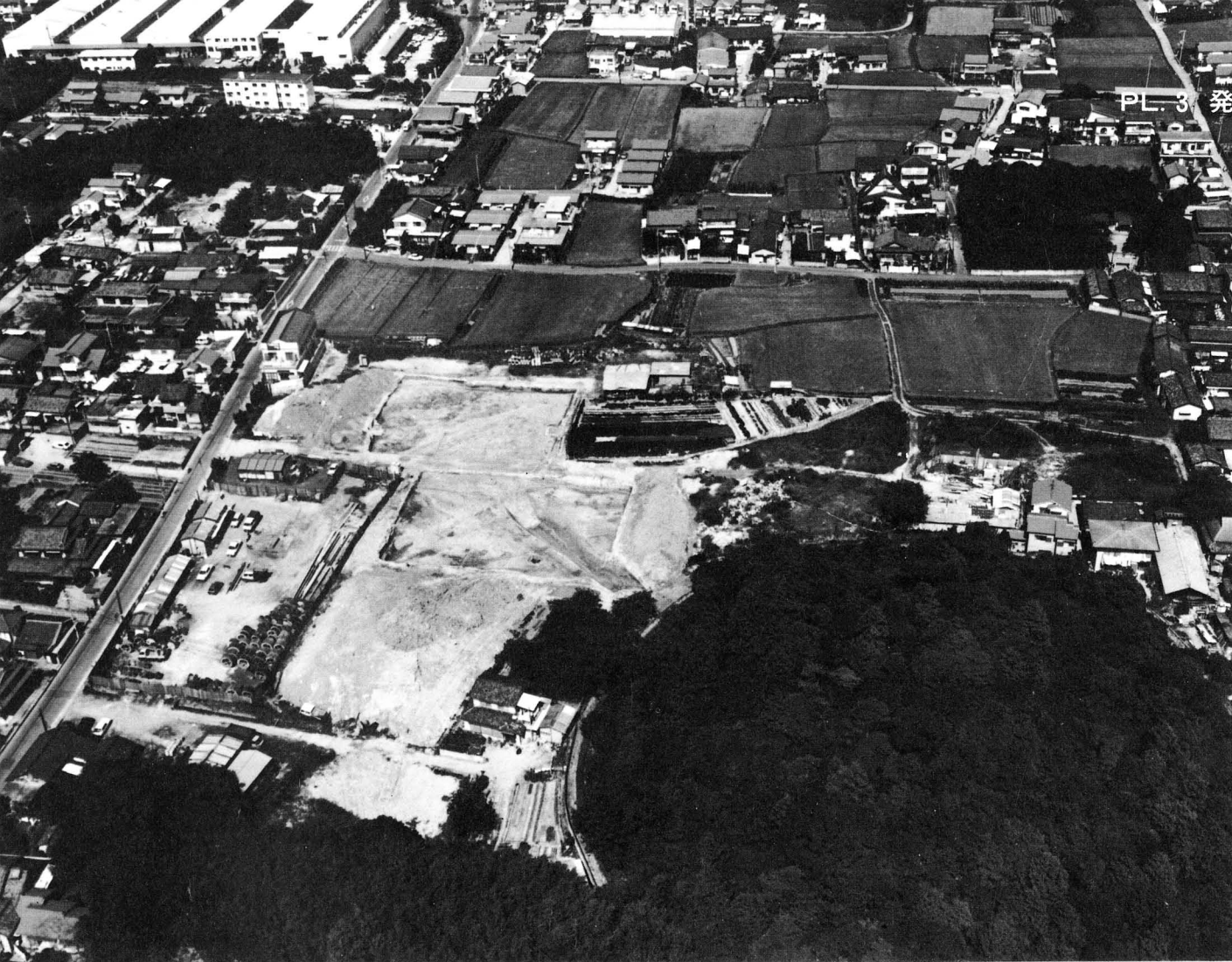


図版



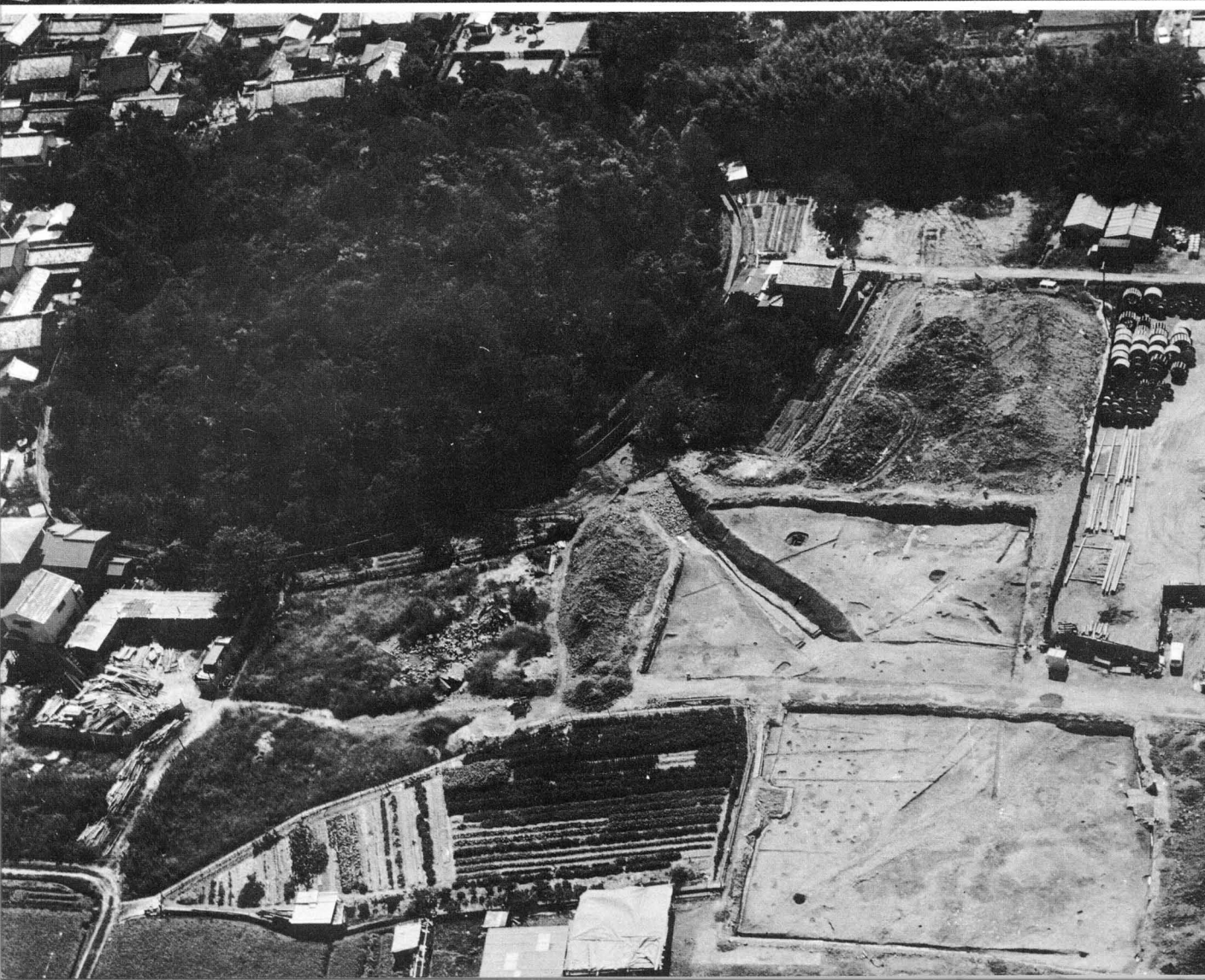
PL. 2 6AFV-J・K区航空写真





PL. 3 発掘区全景

東南から



西北から



SG2150



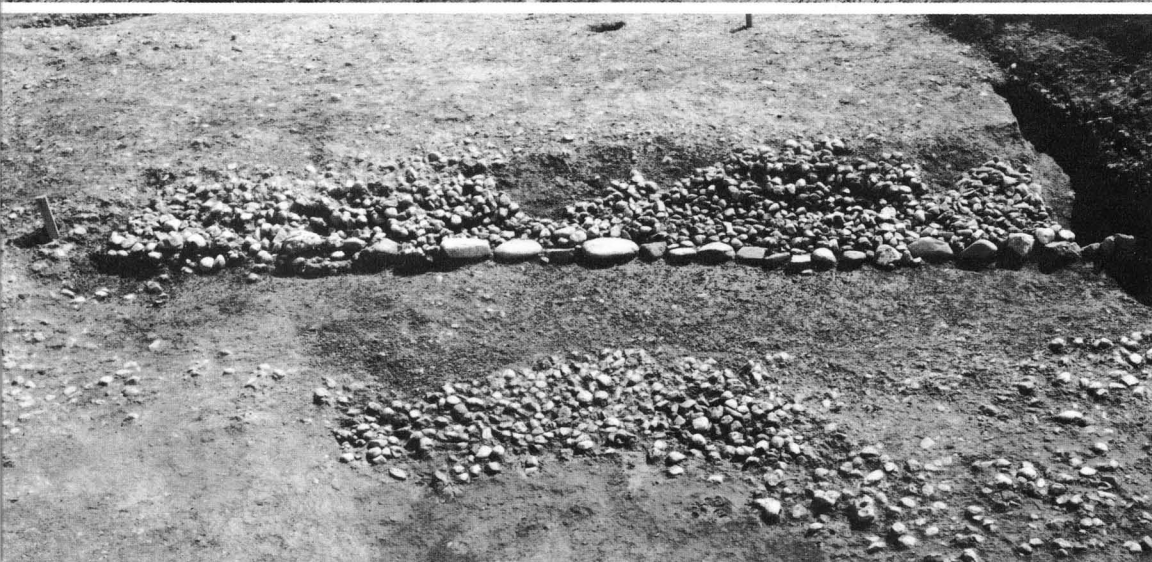
SG2160
SX2170



SX2151 (西から)

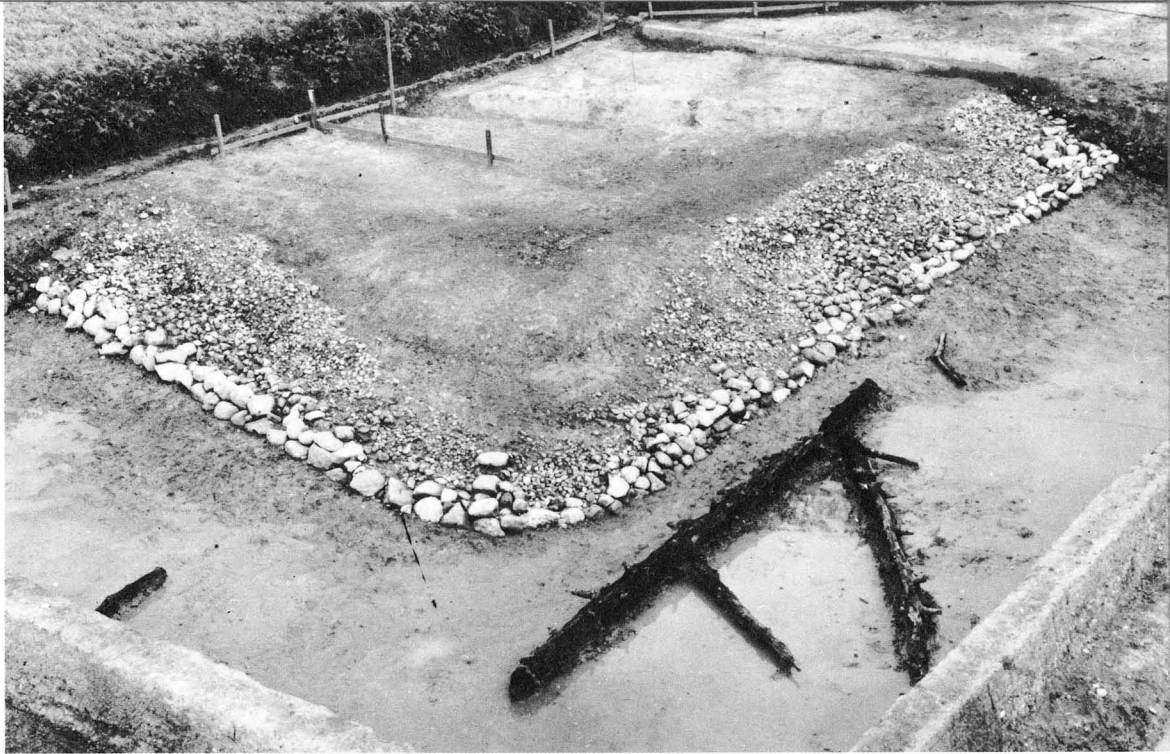


SX2152 (東から)



SX2161 (西から)

PL. 6 市庭古墳・葺石



前方部東南隅
(東南から)



前方部東南隅
(東北から)



前方部南面外堤
(北から)



左, 東北から
右, 西南から





南から



西から



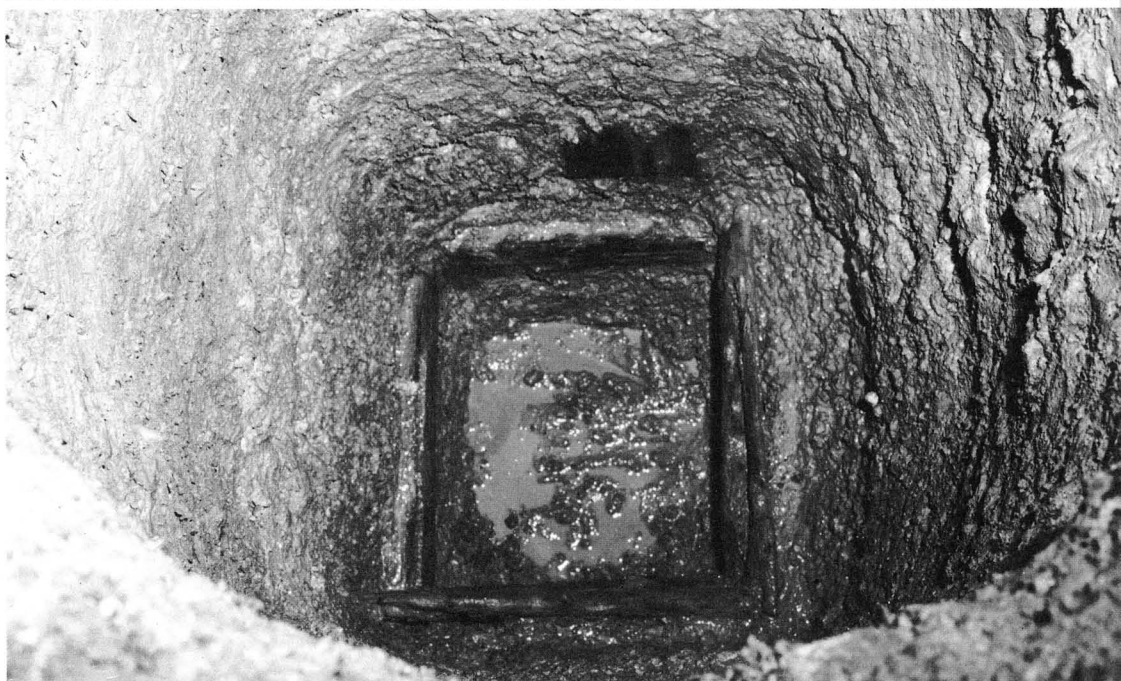
北から



南から



SD2157 (西から)



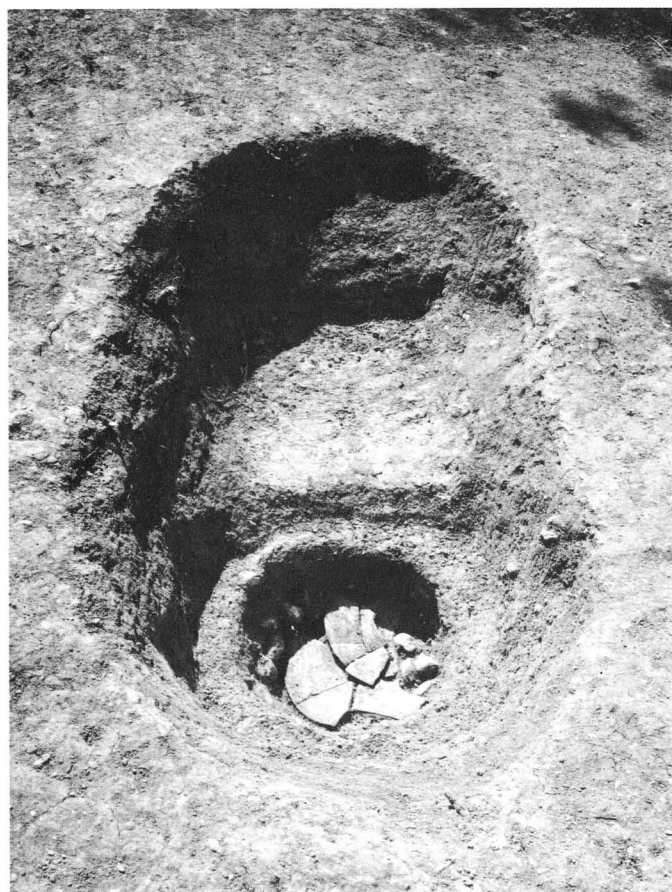
SE2163 (東から)



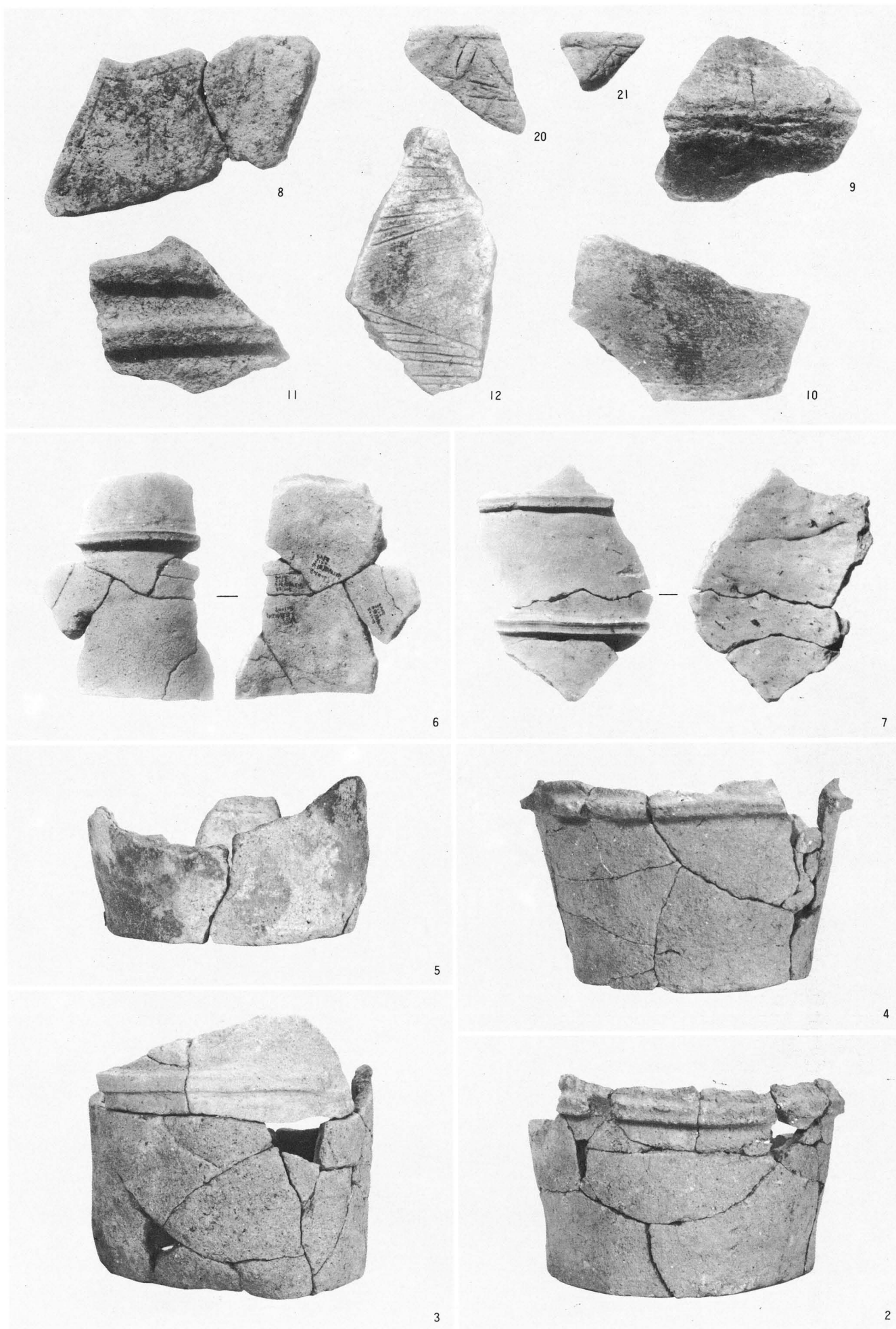
SB2165 (西から)



SD2167 (左・東から、右・西から)



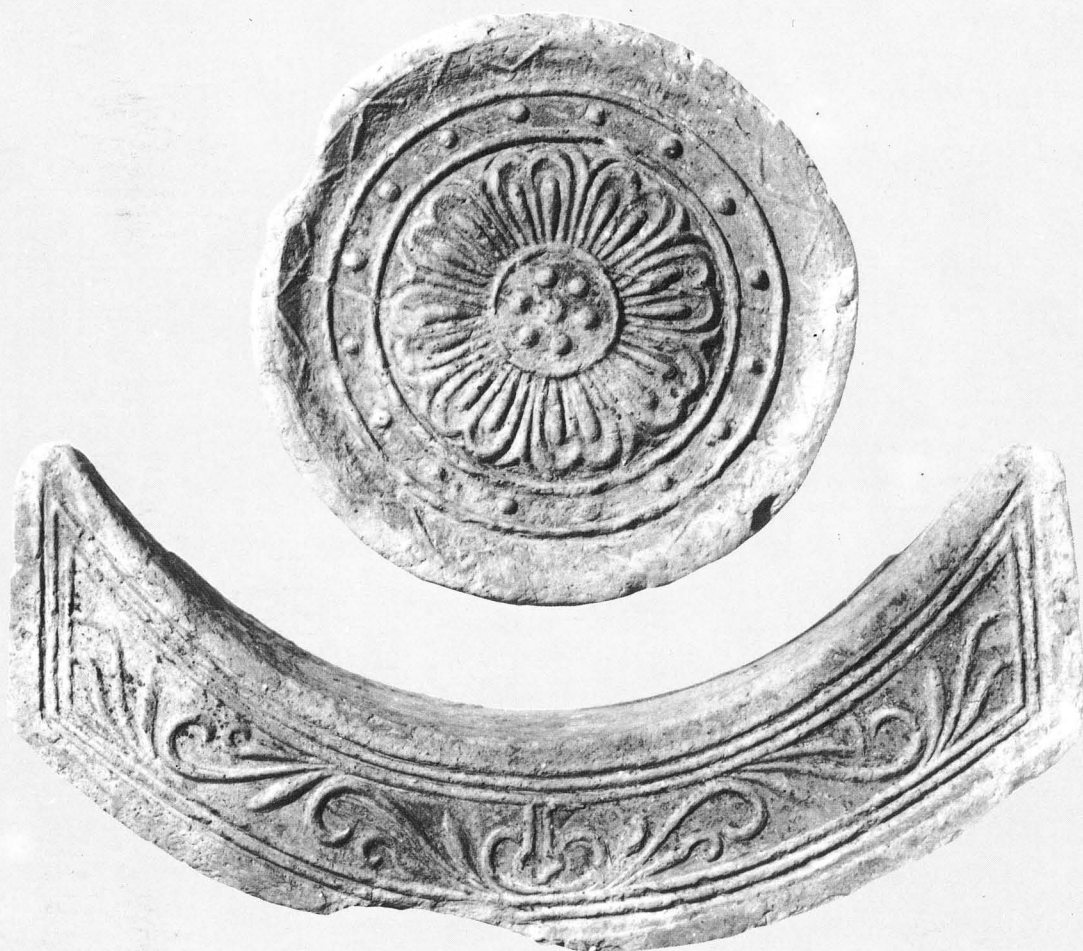
SK2158 (左・北から、右・南から)



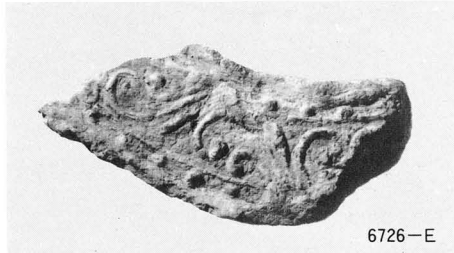
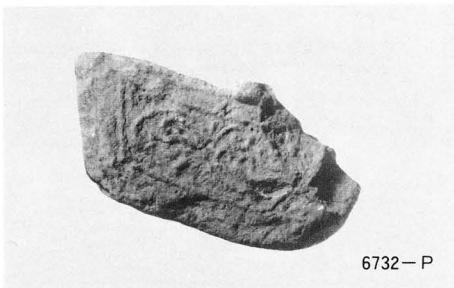
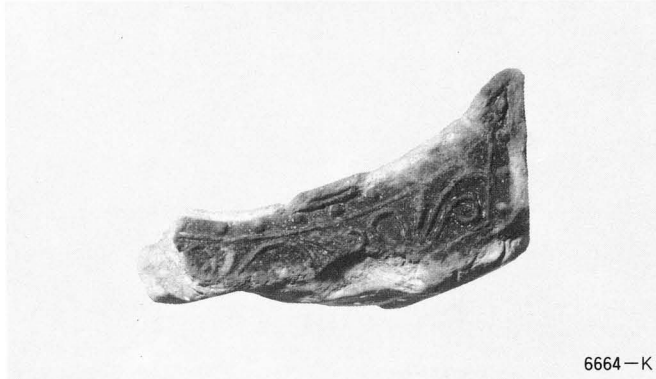
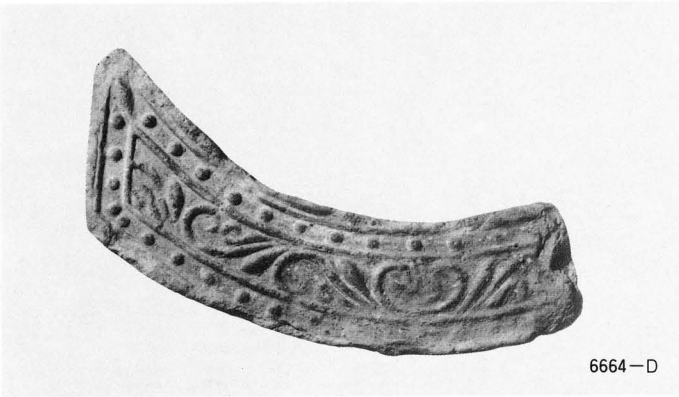
円筒埴輪(2・7・20・21)、形象埴輪(8~12)

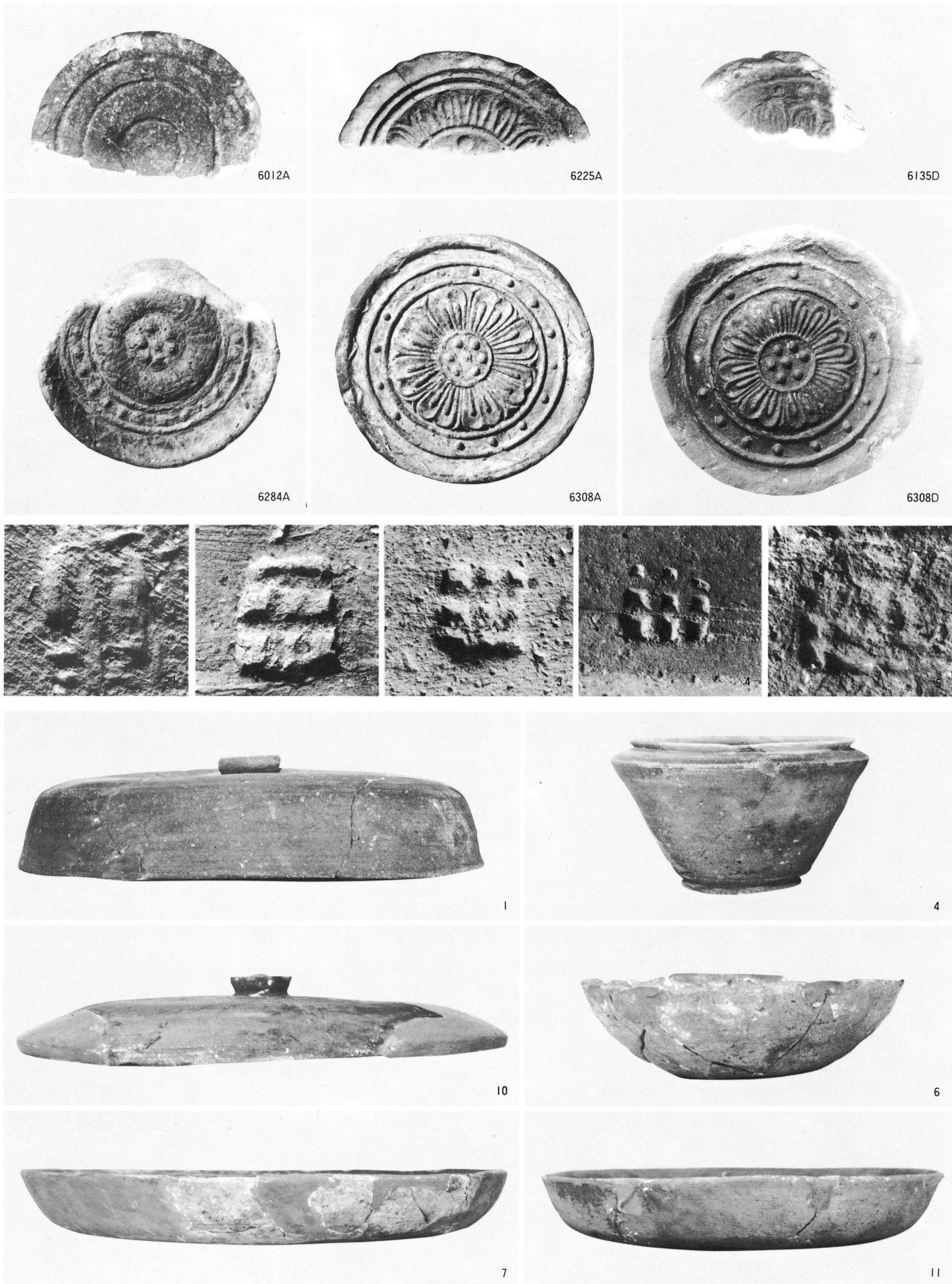


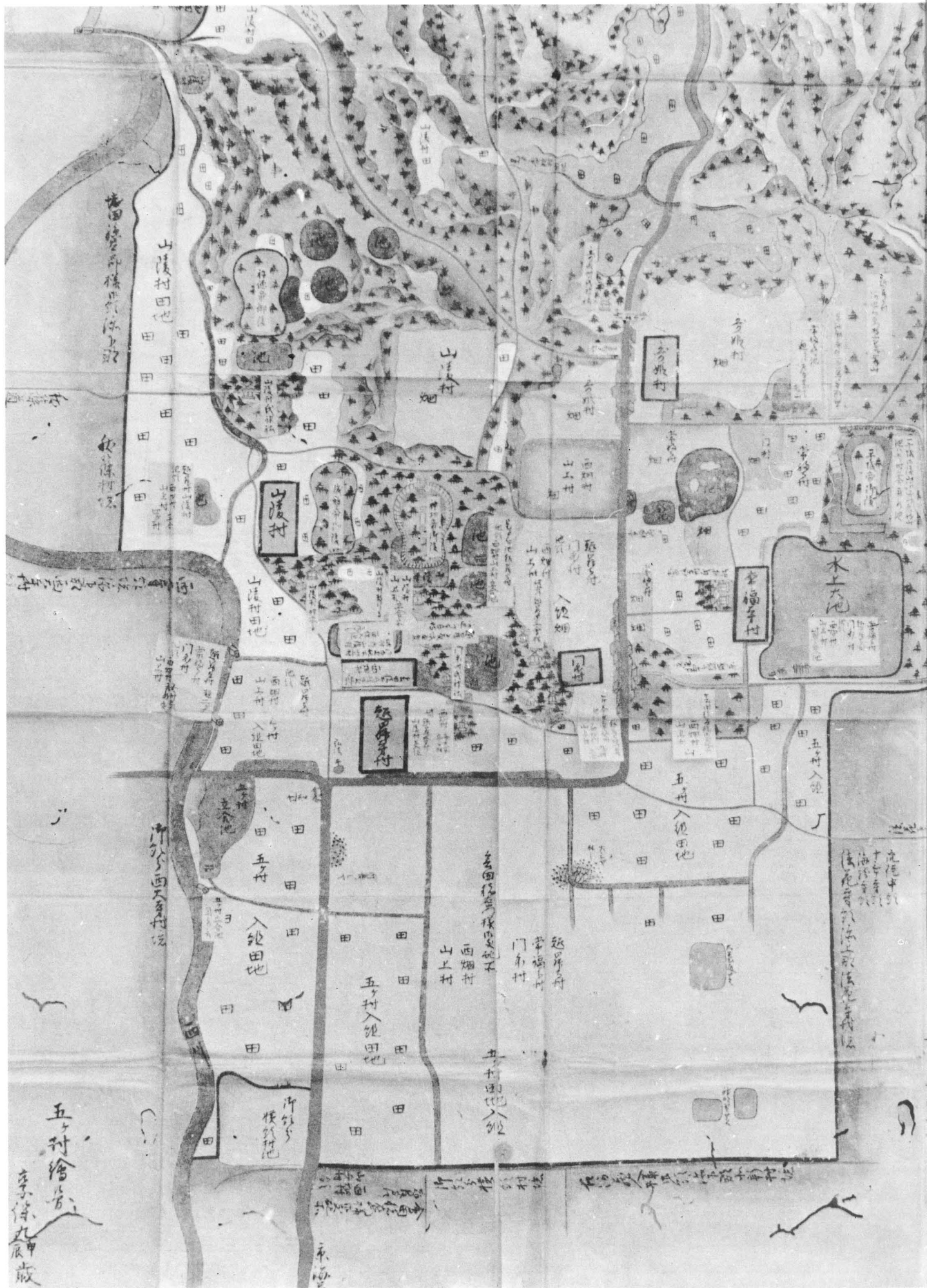
6282-D
6721-E



6308-B
6663-A



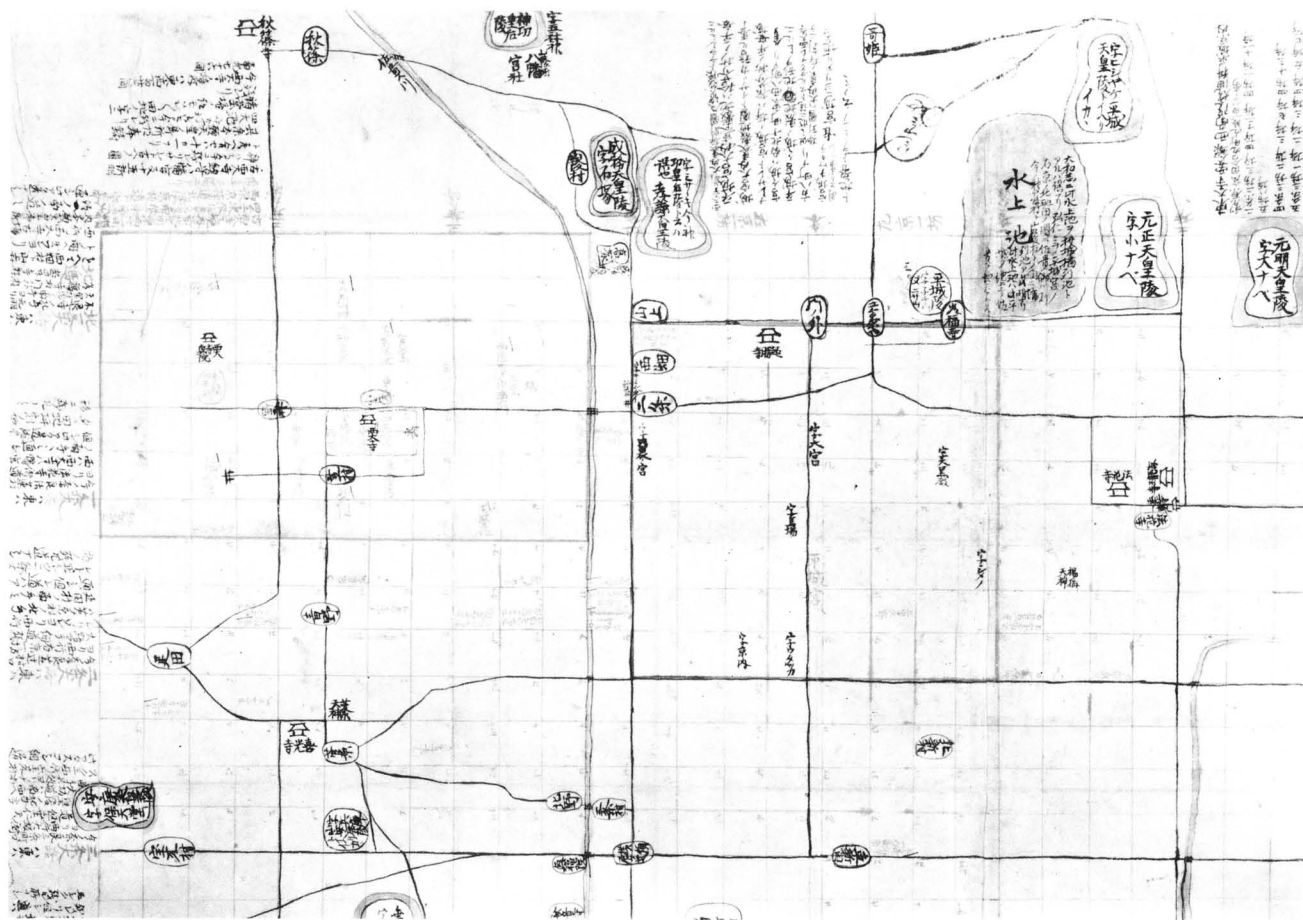




五ヶ村絵図（超昇寺・常福寺・門外・山陵・歌姫の五箇村の絵図、部分 1724年。

佐紀盾列古墳群の名称がその後の治定と異なっていることがわかる。）

PL.17 絵図にみえる宮北辺



北浦定政・平城宮大内裏坪割之図（条坊の方格線及び地名を朱書している。1852年）



北浦定政・平城大内敷地図（斎藤拙堂が序を書いた図。1861年）

平城宮北辺地域発掘調査報告書

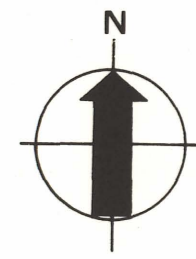
昭和56年 3 月25日 印刷

昭和56年 3 月31日 発行

編集発行 奈良国立文化財研究所
奈良市二条町 2 丁目 9 番 1 号

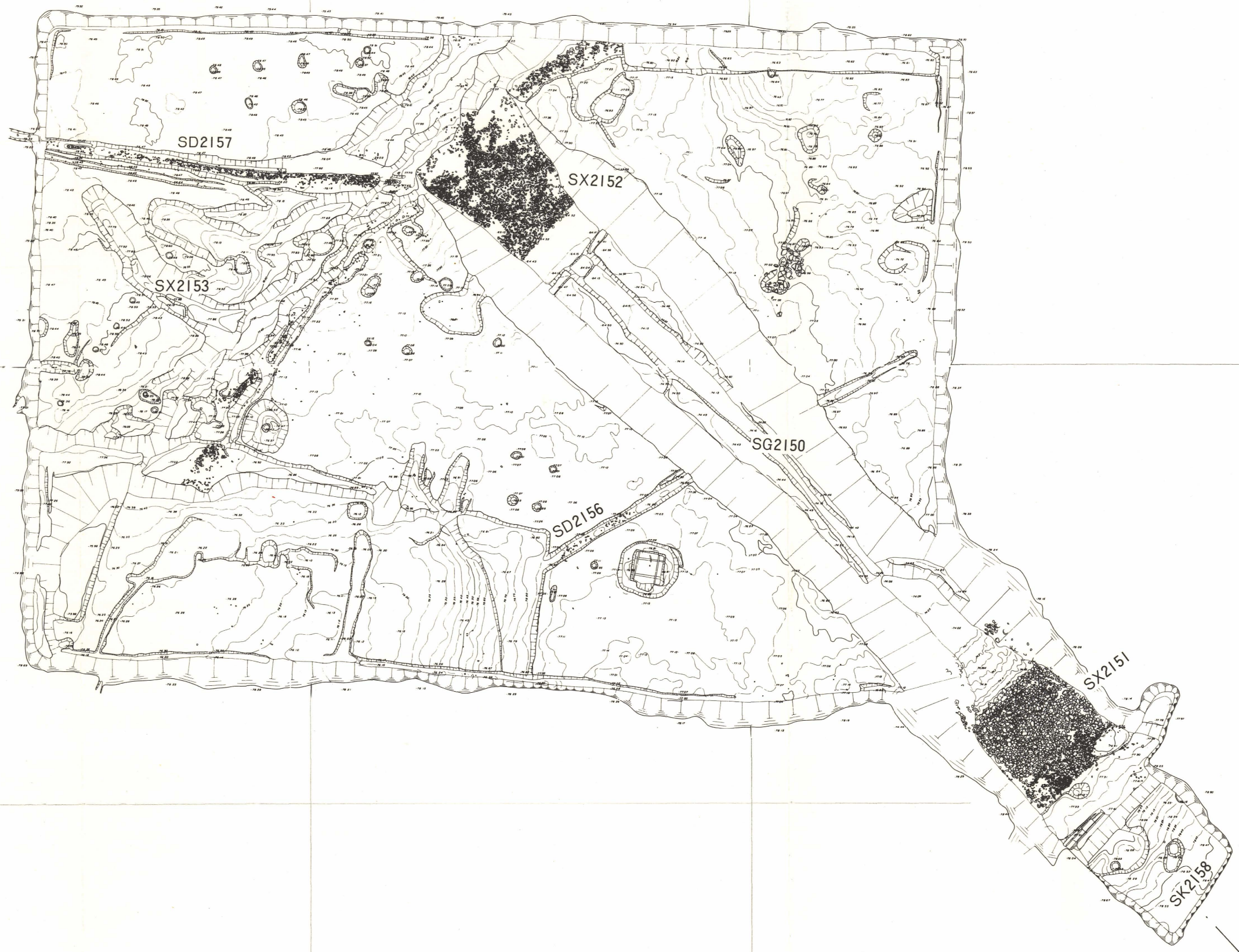
印刷 関西プロセス
京都市右京区山ノ内山ノ下町13

H: 79.00m



X = -144.840

X = -144.860



X = -144.880

X = -144.900

Y = -18.420

Y = -18.400

Y = -18.380

Y = -18.360

H: 79.00m

0 20m