

まほろん収蔵の土製円盤について

河西 久子

要 旨

当館収蔵の土製円盤を集成し、時期・大きさ・平面形態・周縁の研磨範囲及び研磨度など各属性について分類と分析を行い、相互の関係性について若干の考察を加えた。

キーワード

土製円盤 縄文土器

1 はじめに

土器片の周縁を研磨あるいは打ち欠くことによって円盤(板)状に整形した遺物の存在は古くから知られ、土製円盤もしくは円盤状土製品、土器片製円盤など様々な名称でよばれてきた。いまだに名称が確定しないのは使用目的や用途が明確ではなく、大きさや形態の多様性も相まって、機能形態を定めることが難しいからであろう。この点に関して、藤巻正信は完成品の形を想定して製作する土製品と区別するために「土器片円盤」とよび(藤巻1989)、丹野雅人は報告書の中で、二次利用(加工)した土器片の中の一形態として位置づけるために「二次利用土器片B」とよんだ(丹野1999)。このほか、様々な名称でよばれている円盤状の土器片について、本稿では福島県内の遺跡報告書などで従来から一般的に使用されている「土製円盤」という名称を便宜的に用いる。

土製円盤については、すでに多くの先行研究があり、その機能や用途については、様々な案が提示されている。古くは町田信が浦和市馬場遺跡の出土資料の分析で、墓壙と想定される遺構及びその近辺から多く出土する状況を根拠に副葬品である可能性を指摘している(町田1973)。

東日本の遺跡出土の土製円盤を集成した上野佳也は、本土製品の直径とマダケの直径が近似していることなどから竹筒の蓋という説を示した(上野1983)。

海老原郁雄は、宇都宮市上欠遺跡から出土した資料についてその形状と周縁の摩耗の在り方や、投棄とみられる出土状態などから、土製円盤が木器の仕上げ砥として使用され、使い捨てされたという説を示している(海老原1988)。

藤巻正信は、土製円盤についての先行研究の数々

について客観的事実を整理したうえで、その外見的特徴の考察から木器・骨角器・石器・土器などを対象とした研削具の可能性を指摘している(藤巻1989)。

多摩ニュータウンの諸遺跡出土資料をベースに土製円盤について精力的に研究成果を発表している丹野雅人は、土製円盤について「その用途・機能については不明と言わざるを得ないが、少なくとも研磨痕が認められる以上、何らかの対象物に対して擦る・磨くという作業が行われたことは確かであろう」と述べている(丹野1999)。

2 属性の分析

本稿では、福島県文化財センター白河館(まほろん)に収蔵されている縄文土器片のうち、周縁に打ち欠きや研磨等などの二次加工が施されているもの(土器片錘を除く)を土製円盤として集成し、計測と観察を行い、併せて時期や法量、研磨の状態などの検討を行う。

今回の分析対象とした土製円盤は、1,095点を数える。これらに対して大きさ・厚さ、重量については再計測を行った。加えて平面形態、周縁の研磨範囲・研磨状態、穿孔の有無についての観察・分類、素材土器片の部位や所属時期の判定を行い、この結果については文末に一覧表としてまとめた。以下に各分類項目等の詳細及び所見について記す。

(1) 時 期

土製円盤の個々の時期判定については、素材土器片の判定及び出土遺構における伴出土器からの類推により所属時期を以下のa～rに分けた^{註1}。さらに遺構外出土であるなどの理由から分類が困難なものもあり、これらの時期を示すため、各出土遺跡の存続期間などから、さらにⅠ～Ⅳ期の4つの大時期

を設定し、以下のように分類した。摩滅や欠損により判別不能な資料については不明とした。

I 期：縄文時代早期後葉～前期前葉

a…茅山下層式・茅山上層式併行の条痕文土器

b…縄文条痕文土器

c…大畑G式土器・日向前B式土器・

上川名式土器

d…大木1式土器・宮田Ⅲ群土器

II 期：縄文時代前期中葉～中期前葉

e…大木2a式土器・大木2b式土器・

大木3式土器

f…大木4式土器・大木5式土器

g…大木6式土器

h…大木7a式土器

i…大木7b式土器

III 期：縄文時代中期中葉～後期中葉

j…大木8a式土器・8b式土器

k…大木9式土器・大木10a式土器^{註2}

l…大木10b式土器^{註2}

m…越田和Ⅱ群土器^{註3}

n…綱取Ⅰ式土器・綱取Ⅱ式土器・

堀之内2式土器

o…宝ヶ峰式土器

IV 期：縄文時代後期後葉～晩期中葉

p…新地式土器

q…大洞B式土器・大洞BC式土器期

r…大洞C₁式・大洞C₂式土器期

時期不明：時期判定できないもの

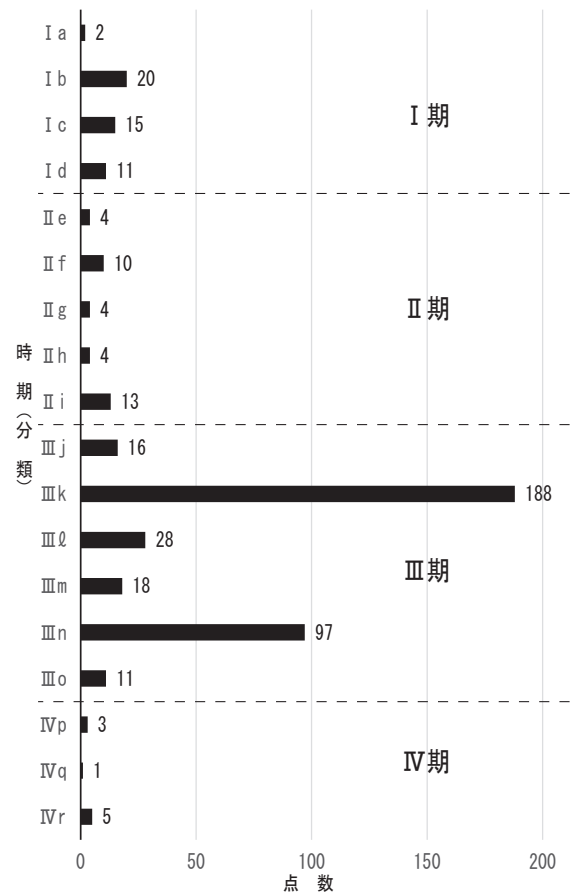
文末の一覧表では、詳細な時期判定が可能なものにはこの大時期と小時期を組み合わせてI a、III jなどと表記し、判定できないものについては、大別時期のみを記した。

なお、土器片を二次加工した遺物ということから考えて、これらは、あくまで素材土器片の時期を示す分類であり、土器片が二次加工された時期を意味するものではないことを断っておく。

大別時期ごとの点数を見ると、III期の資料数がほぼ9割と圧倒的である。これらIII期の過半数は、本宮市高木遺跡と三春町越田和遺跡、飯舘村上ノ台A遺跡で占められる(第6図)。III期の小時期別内訳では、中期後葉～末葉に属するIII kが多く、後期前葉に属するIII nがこれに次ぐ(表1・第1図)。

表1 土製円盤の時期(分類)別点数

時 期	分類	点数	小計	割合
I 期 (縄文時代早期後葉～前期前葉)	I a	2	59	5.4%
	I b	20		
	I c	15		
	I d	11		
	I 期細分不能	11		
II 期 (縄文時代前期中葉～中期前葉)	II e	4	36	3.3%
	II f	10		
	II g	4		
	II h	4		
	II i	13		
	II 期細分不能	1		
III 期 (縄文時代中期中葉～後期中葉)	III j	16	977	89.2%
	III k	188		
	III l	28		
	III m	18		
	III n	97		
	III o	11		
	III 期細分不能	619		
IV 期 (縄文時代後期後葉～晩期中葉)	IV p	3	15	1.4%
	IV q	1		
	IV r	5		
	IV 期細分不能	6		
時期不明			8	0.7%
合計点数			1,095	



第1図 土製円盤の時期(分類)別点数グラフ

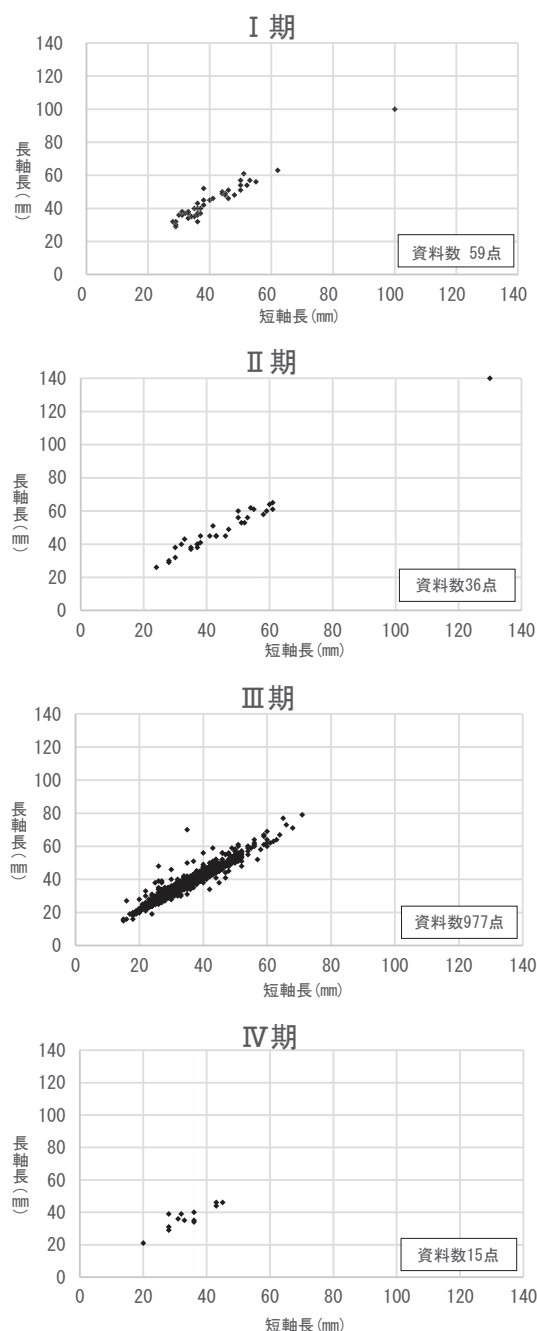
(2) 平面形態

平面形態については、次の4形態に分類し、それぞれの点数は次のとおりである。

- ①円形ないし楕円形のもの・・・1,067点
- ②三角形のもの・・・2点
- ③方形のもの・・・10点
- ④不定形のもの・・・16点

(3) 大きさ

資料の総数1,095点の内、一部が欠損しているものを除く1,076点の大きさ(長軸長×短軸長)について、時期ごとに散布図を示す(第2図)。



第2図 時期(分類)別の土製円盤の大きさ

すべての時期において、長短とも20mm前後から80mmの間で、連続して数値が推移していることが確認できる。これは、特定の大きさを目的に土製円盤が作られていないことを示している。先学が指摘するように、土製円盤を研磨具として考えた場合、資料の大きさと使用頻度との間に相関がはたらいっている可能性がある。このことについては後述する。

また、I期の西田H遺跡出土の長軸長100mmの資料とII期の鹿島遺跡の長軸長140mmに資料は突出して大型である。

西田H遺跡の資料は、その出土状況から土器とセットで使われていた可能性が報告書において指摘されている(福島県文化振興事業団編2005a)。また、鹿島遺跡の土製円盤は、廃棄の段階ですでに底部が破損していたと考えられる土器の内部から出土したこと、その土器の底部付近の直径と土製円盤の直径が近いことなどを根拠に、底の抜けた土器の補修に用いられた可能性が報告書の中で指摘されている(福島県文化センター編1991e)。加えて、鹿島遺跡では、長軸長65mmのやや大型の土製円盤も出土している。

したがって、これらの大型の土製円盤については、土器とのセット関係を論ずるべきものであり、一般的な大きさのものとはまったく機能が異なる可能性がある。

(4) 研磨範囲

研磨範囲の分析対象とした資料は、周縁の観察が可能であった1,072点である。これを研磨痕が認められる範囲の差異により、次の3段階に分類し、それぞれの点数の内訳は次のとおりである。

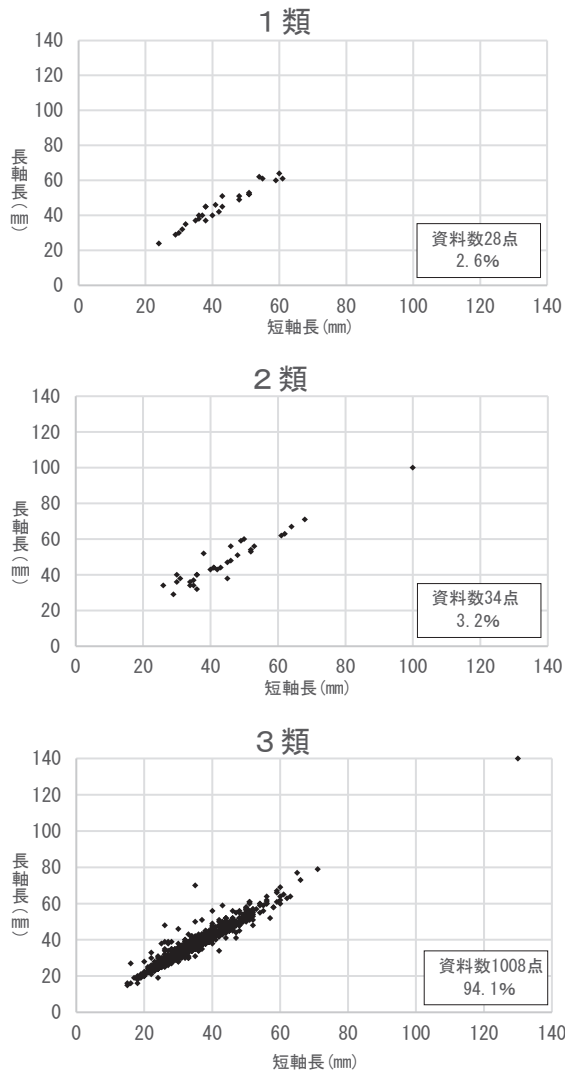
- 1類：周縁に研磨痕はみられないが打ち欠きによる二次加工痕を有するもの・・・28点(2.6%)
- 2類：周縁の一部に研磨痕が認められるもの・・・34点(3.2%)
- 3類：周縁の全周に研磨痕が認められるもの・・・1,008点(94.1%)

以上のことから、3類が占める割合がもっとも高く9割を超えている。

次に、大きさと研磨範囲の関係を第3図の散布図に示す。第3図の1類の散布図において、60mm前後でまとまりが見られるがこれは植松C遺跡出土の資料5点である。このほか当遺跡からは50mm前後

表2 研磨範囲による分類（時期別）

時期	1類	2類	3類	計
I期	3点 5.4%	7点 12.7%	45点 81.8%	55点
II期	8点 22.8%	4点 11.4%	23点 65.7%	35点
III期	17点 1.7%	22点 2.2%	928点 95.9%	967点
IV期	0点 0%	2点 13.3%	13点 86.6%	15点
計	28点 2.6%	35点 3.2%	1,009点 94.1%	1,072点



第3図 研磨範囲分類別の土製円盤の大きさ

の3点の土製円盤が出土しているが、すべての資料が打ち欠きのみの1類に分類されている。当遺跡に研磨痕のない1類が偏在している点については、今後の検討課題である。また、20mm以下の小型のものは、1・2類にはなく、3類のみに認められる。

(5) 研磨状態

研磨状態については、1,056点を対象に分析を行った。破断面の凹凸の状態で2種に分類し、それ



第4図 土製円盤の研磨状態

表3 研磨状態による分類（時期別）

時期	A類	I類	計
I期	33点 56.9%	25点 43.1%	58点
II期	10点 35.7%	18点 64.3%	28点
III期	352点 36.9%	603点 63.2%	955点
IV期	6点 40.0%	9点 60.0%	15点
計	401点 37.9%	655点 62.1%	1,056点

ぞれの点数内訳は次のとおりである。

A類：破断面に凹凸が残っているもの

I類：破断面に凹凸が無く平滑なもの

表3を見てみるとI期は、他と比べると破断面の凹凸が残るA類の割合が若干高いが、II期以降はI類の割合が6割程度となっている。

(6) 孔について

土製円盤のうち、中央付近に孔が穿たれているものが24点認められる。孔の状態により次の3つに分類し、それぞれの点数内訳は次のとおりである。

有類：貫通孔があるもの・・・16点

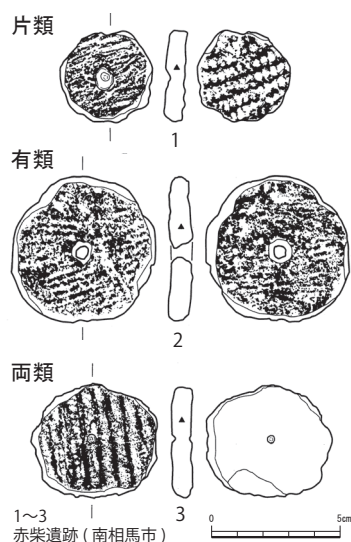
両類：両面に貫通しない孔があるもの・・・1点

片類：片面に貫通しない孔があるもの・・・7点

表4は穿孔の痕跡と時期の関係を表したものである

表4 孔の有る土製円盤の分類（時期別）

時期	有類	両類	片類	計
I期	14点	1点	5点	20点
II期	2点	0点	2点	4点
計	16点	1点	7点	24点



第5図 孔の有る土製円盤の分類

る。Ⅰ期の土製円盤の総数59点に対し、穿孔の痕跡がみられる土製円盤は20点で33.9%、Ⅲ期では977点中4点で0.4%となっていて、Ⅰ期における穿孔の痕跡があるものの割合が突出する結果となった。

3 まとめ

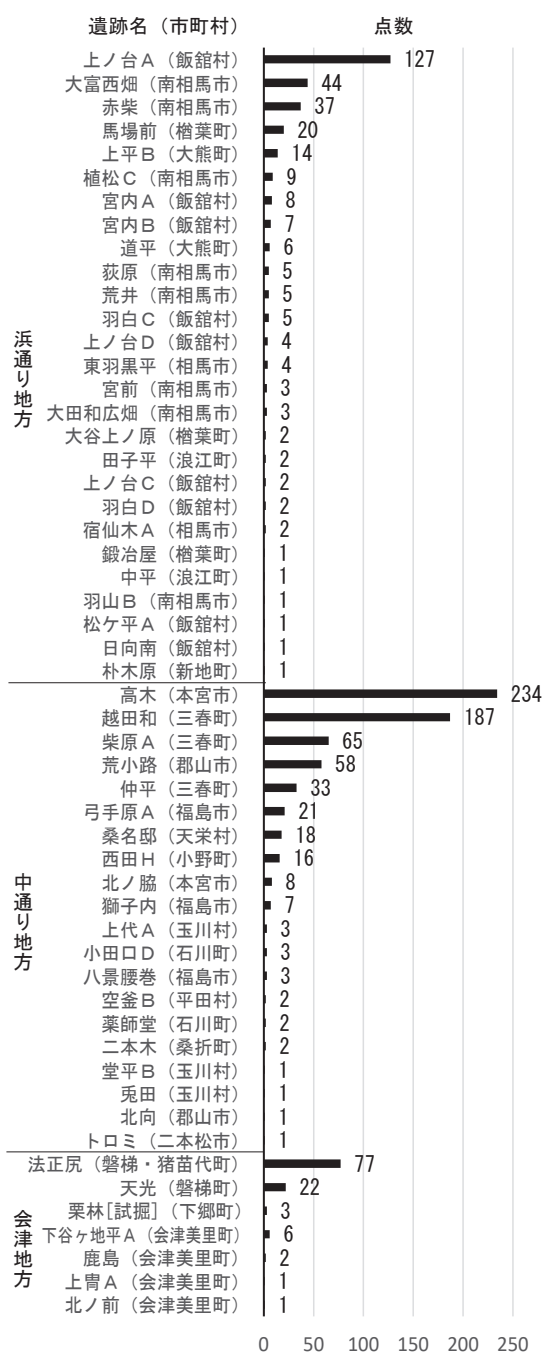
まほろん収蔵の土製円盤を集成し、分類と分析を行ってきた。全体をまとめると以下になる。

時期については、Ⅲ期が突出して多く977点であった。

Ⅲ期の中で土製円盤の出土量が多い遺跡は、234点の高木遺跡、次いで187点の越田和遺跡、127点の上ノ台A遺跡となる。いずれも縄文時代中期後葉から後期前葉までの集落であり、法正尻遺跡や大富西畑遺跡といった同時期の集落遺跡からも一定量の出土が認められる。また、この時期は遺物の出土量自体が多く、土製円盤の出土量はそれと相関があることも想定される。

大きさについては、20mm前後から80mm前後の間でデータが連続的に分布し、小型品や中型品を区分できるようなデータのまとまりは看取できなかった。このサイズの流動性こそが土製円盤の機能を考える上で最も重要なことだと考える。先学の研究にあるように土製円盤を研磨具の一種だと考えた場合、この流動性は対象物の違いによって使い分けがなされたとの見解(藤巻1989など)を追認している。

穿孔の痕跡がある土製円盤は、Ⅰ期とⅢ期に限り出土しており、Ⅰ期では当該資料が占める割合は3割を超える。また、穿孔の痕跡はすべて焼成後に施



第6図 遺跡別の土製円盤出土点数

されているが、それがなんのためであるか定説はない。ただ、今回取り扱った資料のなかで、もっとも古い段階である縄文時代早期末葉に、それらが多い傾向が確認できた。

以上、福島県文化財センター白河館に収蔵されている土製円盤を集成し、基礎的データを提示した。今後は、報告書に掲載されていない資料の有無を確認し、これを分析対象に加えることも重要となる。また、個々の遺跡における出土地点・出土状況の分析や、研磨に関して、さらに詳細な観察が、実像に迫るために必要な作業となるであろう。

まほろん収蔵の土製円盤について

【註】

- 註1 時期認定作業においては本間宏・山元出両氏からの助言を得た
- 註2 大木10a式と10b式の区分基準は大木10aは山内清男標式資料の大木9式10式の中間に位置づけられる土器群、大木10b式は山内清男標式資料の大木10式にほぼ相当する土器群とした
- 註3 福島県文化センター編1996『三春ダム関連遺跡発掘調査報告8』において当該土器群とされているもの

【引用・参考文献】

【論 文】

- 町田信1973「土器片利用の土版」『考古学ジャーナル』No.78 ニューサイエンス社
- 上野佳也1983「縄文時代の土製円板について」『角田文衛博士古稀記念古代学叢論』角田文衛先生古稀記念事業会
- 海老原郁雄1988「所謂土製円盤の用途について」『栃木県考古学会誌9集』
- 藤巻正信1989「土器片製円盤について」『新潟県考古学談話会会報3号』
- 丹野雅人1999「B 土製品 二次利用土器片」『多摩ニュータウン遺跡－72・795・796遺跡－(2)』東京都埋蔵文化財センター調査報告第50集

【調査報告書：福島県教育委員会発行】

- 福島県教育庁文化課編1975『東北自動車道遺跡調査報告』
- 福島県教育庁文化課編1980『東北新幹線関連遺跡発掘調査報告Ⅱ』
- 福島県文化センター編1983a『国営総合農地開発事業母畑地区遺跡発掘調査報告13』
- 福島県文化センター編1983b『真野ダム関連遺跡発掘調査報告Ⅳ』
- 福島県文化センター編1984a『真野ダム関連遺跡発掘調査報告Ⅴ』
- 福島県文化センター編1984b『国営会津農業水利事業関連遺跡発掘調査報告Ⅱ』
- 福島県文化センター編1985a『国営総合農地開発事業母畑地区遺跡発掘調査報告18』
- 福島県文化センター編1985b『国営総合農地開発事業母畑地区遺跡発掘調査報告19』
- 福島県文化センター編1985c『国営総合農地開発事業母畑地区遺跡発掘調査報告21』
- 福島県文化センター編1986『真野ダム関連遺跡発掘調査報告Ⅶ』
- 福島県文化センター編1988a『真野ダム関連遺跡発掘調査報告Ⅺ』
- 福島県文化センター編1988b『真野ダム関連遺跡発掘調査報告Ⅻ』
- 福島県文化センター編1988c『国営総合農地開発事業母畑地区遺跡分布調査報告12』
- 福島県文化センター編1989a『国営総合農地開発事業母畑地区遺跡分布調査報告13』
- 福島県文化センター編1989b『矢吹地区遺跡発掘調査報告4』
- 福島県文化センター編1989c『国営請戸川農業水利事業遺跡調査報告』
- 福島県文化センター編1989d『真野ダム関連遺跡発掘調査報告ⅩⅢ』
- 福島県文化センター編1989e『三春ダム関連遺跡発掘調査報告2』
- 福島県文化センター編1989f『東北横断自動車道遺跡調査報告5』
- 福島県文化センター編1990a『矢吹地区遺跡発掘調査報告6』
- 福島県文化センター編1990b『国営会津農業水利事業関連遺跡発掘調査報告Ⅷ』
- 福島県文化センター編1990c『真野ダム関連遺跡発掘調査報告ⅩⅣ』
- 福島県文化センター編1990d『真野ダム関連遺跡発掘調査報告ⅩⅤ』
- 福島県文化センター編1990e『東北横断自動車道遺跡調査報告7』
- 福島県文化センター編1991a『原町火力発電所関連遺跡調査報告Ⅱ』
- 福島県文化センター編1991b『三春ダム関連遺跡発掘調査報告4』
- 福島県文化センター編1991c『東北横断自動車道遺跡調査報告11』
- 福島県文化センター編1991d『県営かんがい排水事業請戸川地区遺跡発掘調査報告』
- 福島県文化センター編1991d『国営会津農業水利事業関連遺跡発掘調査報告Ⅺ』
- 福島県文化センター編1992『三春ダム関連遺跡発掘調査報告5』
- 福島県文化センター編1996a『三春ダム関連遺跡発掘調査報告7』
- 福島県文化センター編1996b『摺上川ダム遺跡発掘調査報告Ⅰ』
- 福島県文化センター編1996c『摺上川ダム遺跡発掘調査報告Ⅱ』
- 福島県文化センター編1996d『三春ダム関連遺跡発掘調査報告8』

- 福島県文化センター編1997『摺上川ダム遺跡発掘調査報告Ⅲ』
- 福島県文化センター編2001『常磐自動車道遺跡調査報告25』
- 福島県文化振興事業団編2002a『常磐自動車道遺跡調査報告28』
- 福島県文化振興事業団編2002b『常磐自動車道遺跡調査報告29』
- 福島県文化振興事業団編2002c『常磐自動車道遺跡調査報告31』
- 福島県文化振興事業団編2002d『福島空港・あぶくま南道路遺跡発掘調査報告15』
- 福島県文化振興事業団編2003a『常磐自動車道遺跡調査報告34』
- 福島県文化振興事業団編2003b『阿武隈川右岸築堤遺跡発掘調査報告3』
- 福島県文化振興事業団編2003c『常磐自動車道遺跡調査報告37』
- 福島県文化振興事業団編2003d『常磐自動車道遺跡調査報告41』
- 福島県文化振興事業団編2005a『常磐自動車道調査報告40』
- 福島県文化振興事業団編2005b『こまちダム遺跡発掘調査報告3』
- 福島県文化振興事業団編2006a『福島県内遺跡分布調査報告12』
- 福島県文化振興事業団編2006b『常磐自動車道遺跡調査報告45』
- 福島県文化振興事業団編2006c『常磐自動車道遺跡調査報告55』
- 福島県文化振興事業団編2009『福島空港・あぶくま南道路遺跡発掘調査報告20』
- 福島県文化振興事業団編2010a『常磐自動車道遺跡調査報告58』
- 福島県文化振興事業団編2010b『常磐自動車道遺跡調査報告59』
- 福島県文化振興事業団編2010c『常磐自動車道遺跡調査報告64』
- 福島県文化振興事業団編2011a『常磐自動車道遺跡調査報告63』
- 福島県文化振興財団編2013『福島県内遺跡分布調査報告20』
- 福島県文化振興財団編2014a『常磐自動車道遺跡調査報告70』
- 福島県文化振興財団編2014b『阿武隈川上流河川改修事業』
- 福島県文化振興財団編2015『一般国道115号相馬福島道路遺跡発掘調査報告1』
- 福島県文化振興財団編2016『一般国道115号相馬福島道路遺跡発掘調査報告4』
- 福島県文化振興財団編2018『県道浪江鹿島線関連遺跡発掘調査報告1』

【表凡例】

〈出土地点〉略記号は下記の通りである。

堅穴住居跡…SI 土坑…SK 配石遺構…SS 河川跡…川
ビット…P 性格不明遺構…SX

〈層位〉遺構外堆積土は大文字Lとローマ数字で、遺構内堆積土は小文字lと算用数字で示した。

〈報告書挿図・枝番号〉略記号は下記の通りである。

住居跡…住 配石遺構…配 土坑…坑 遺物包含層…包

〈法量〉()内の数値は残存値である。

〈平面形態〉略記号は下記の通りである。

円形のもの…○ 方形のもの…□ 三角形のもの…△ 不定形…☆

〈孔〉略記号は下記の通りである。

貫通孔があるもの…有 両面に貫通しない孔があるもの…両
片面に貫通しない孔があるもの…片

表5-1 まほろん収蔵の土製円盤一覧

No.	市町村名	遺跡名	報告書 図番号	出土地点 ・層位	長 mm	短 mm	厚 mm	重量 g	使用 部位	研磨 範囲	研磨 状態	時期	穿孔 形状	平面 形態
1	福島市	八景腰巻	59-20	LⅡ	42	40	7	16	胴	3	ア	Ⅲj	無	○
2	福島市	八景腰巻	59-21	不明	44	43	11	26	胴	3	ア	Ⅲj	無	☆
3	福島市	八景腰巻	59-22	不明	38	36	9	17	胴	3	ア	Ⅲj	無	○
4	桑折町	二本木	24-1	3号遺構	47	45	8	21	胴	3	ア	Ⅲk	無	○
5	桑折町	二本木	28-1	253号P	50	47	11	28	胴	3	イ	Ⅲk	無	○
6	石川町	薬師堂	37-13 坑12	SK13Ⅹ3	53	52	10	33	胴	2	ア	Ⅱg	無	○
7	石川町	薬師堂	37-13 坑13	SK13Ⅹ2	56	53	11	29	胴	2	ア	Ⅱg	無	○
8	飯館村	松ヶ平A(1次)	67-545	LⅢ	36	31	9	10	胴	3	ア	I b	有	○
9	飯館村	上ノ台A	12-1	S11床面	27	24	11	7	胴	3	イ	Ⅲk	無	○
10	飯館村	上ノ台A	12-2	S11Ⅹ4	39	34	10	17	胴	3	イ	Ⅲk	無	○
11	飯館村	上ノ台A	24-1	S14Ⅹ4	27	26	10	8	胴	3	イ	Ⅲk	無	○
12	飯館村	上ノ台A	24-2	S14壁溝埋土	25	24	10	7	胴	3	イ	Ⅲk	無	○
13	飯館村	上ノ台A	33-1	S16Ⅹ2	44 (32)	9	(16)	胴	3	イ	Ⅲk	無	○	
14	飯館村	上ノ台A	33-2	S16Ⅹ3	42	38	10	19	胴	3	ア	Ⅲk	無	○
15	飯館村	上ノ台A	52-4	配石1欄中	52	44	8	22	胴	3	ア	Ⅲk	無	○
16	飯館村	上ノ台A	52-5	配石1欄中	43	38	8	15	胴	3	ア	Ⅲk	無	○
17	飯館村	上ノ台A	52-6	配石1欄中	58	50	9	29	胴	3	ア	Ⅲk	無	○
18	飯館村	上ノ台A	54-13	配石2欄中	26	23	9	6	胴	3	イ	Ⅲn	無	○
19	飯館村	上ノ台A	123-1	LⅢ	37	36	8	13	胴	3	イ	Ⅲ	無	○
20	飯館村	上ノ台A	123-2	LⅢ下部	33	30	8	9	胴	3	イ	Ⅲ	無	○
21	飯館村	上ノ台A	123-3	LⅢ	57	52	14	14	胴	3	ア	Ⅲ	無	○
22	飯館村	上ノ台A	123-4	LⅡ下部	42	37	7	16	胴	3	ア	Ⅲ	無	○
23	飯館村	上ノ台A	123-5	LⅢ下部	29	27	9	10	胴	3	イ	Ⅲ	無	○
24	飯館村	上ノ台A	123-6	LⅡ	37	33	9	14	胴	3	ア	Ⅲ	無	○
25	飯館村	上ノ台A	123-7	LⅡ下部	41	37	9	18	胴	3	イ	Ⅲ	無	○
26	飯館村	上ノ台A	123-8	LⅡ	40	35	9	17	胴	3	イ	Ⅲn	無	○
27	飯館村	上ノ台A	123-9	LⅢ	44	47	10	23	底	3	イ	Ⅲ	無	○
28	飯館村	上ノ台A	123-10	LⅢ	41	34	7	12	胴	3	イ	Ⅲn	無	○
29	飯館村	上ノ台A	123-11	LⅢ下部	36	33	6	10	胴	3	ア	Ⅲ	無	○
30	飯館村	上ノ台A	123-12	LⅡ	41	39	8	13	胴	3	ア	Ⅲ	無	○
31	飯館村	上ノ台A	123-13	LⅡ	42	36	10	19	胴	3	ア	Ⅲ	無	○
32	飯館村	上ノ台A	123-14	LⅡ	42	35	7	12	胴	3	ア	Ⅲ	無	○
33	飯館村	上ノ台A	123-15	LⅡ	55	52	12	36	胴	3	ア	Ⅲ	無	○
34	飯館村	上ノ台A	123-16	LⅡ	48	43	11	19	胴	3	ア	Ⅲ	無	○
35	飯館村	上ノ台A	123-17	LⅡ	45	40	9	23	胴	3	ア	Ⅲ	無	○
36	飯館村	上ノ台A	123-18	LⅢ	56	48	9	36	胴	3	ア	Ⅲ	無	○
37	飯館村	上ノ台A	123-19	LⅡ	40	38	9	14	胴	3	ア	Ⅲ	無	○
38	飯館村	上ノ台A	123-20	LⅡ	38 (23)	5	(9)	胴	3	ア	不明	無	○	
39	飯館村	上ノ台A	123-21	LⅢ下部	44	39	10	19	胴	3	ア	Ⅲ	無	○
40	飯館村	上ノ台A	123-22	LⅡ	40	35	9	14	胴	3	ア	Ⅲ	無	○
41	飯館村	上ノ台A	123-23	LⅢ	34	32	11	13	胴	3	イ	Ⅲ	無	○
42	飯館村	上ノ台A	123-24	LⅢ下部	34	30	7	9	胴	3	ア	Ⅲ	無	○
43	飯館村	上ノ台A	123-25	LⅢ下部	27	24	7	6	胴	3	イ	Ⅲ	無	○
44	飯館村	上ノ台A	123-26	LⅢ下部	47	44	12	26	胴	3	ア	Ⅲ	無	○
45	飯館村	上ノ台A	130-11	LⅠ	(31) (30)	8	(9)	胴	3	イ	Ⅲ	無	○	
46	飯館村	上ノ台A	130-12	LⅡ	(47) (37)	9	(19)	胴	3	ア	Ⅲ	無	○	
47	飯館村	上ノ台A	130-13	LⅡ	49	43	13	23	胴	3	ア	Ⅲ	無	○
48	飯館村	上ノ台A	130-14	LⅢ	50	44	8	33	胴	3	ア	Ⅲ	無	○
49	飯館村	上ノ台A	130-15	LⅡ	27	25	10	9	胴	3	ア	Ⅲ	無	○
50	飯館村	上ノ台A	130-16	LⅡ	43	37	10	17	胴	3	イ	Ⅲ	無	○
51	飯館村	上ノ台A	130-17	LⅡ	42	41	9	24	胴	3	ア	Ⅲ	無	○
52	飯館村	上ノ台A	130-18	LⅡ	52	48	9	25	胴	3	イ	Ⅲ	無	○
53	飯館村	上ノ台A(2次)	22-14	S113Ⅹ1	41	39	7	17	胴	3	ア	Ⅲ	無	○
54	飯館村	上ノ台A(2次)	44-16	S120Ⅹ1	32	32	6	9	胴	3	イ	Ⅲk	無	○
55	飯館村	上ノ台A(2次)	44-17	S120Ⅹ1	39	37	13	19	胴	3	ア	Ⅲ	無	○
56	飯館村	上ノ台A(2次)	62-1	S124Ⅹ2	42	39	8	18	胴	3	イ	Ⅲ Ⅹ	無	○
57	飯館村	上ノ台A(2次)	62-2	S124Ⅹ1	26	27	12	12	胴	3	ア	Ⅲ Ⅹ	無	○
58	飯館村	上ノ台A(2次)	62-3	S124Ⅹ2	42	38	10	18	胴	3	ア	Ⅲ Ⅹ	無	○
59	飯館村	上ノ台A(2次)	69-28	S128Ⅹ1	35	32	6	9	胴	3	ア	Ⅲn	無	○
60	飯館村	上ノ台A(2次)	75-10	S132aⅩ1	29	27	9	9	胴	3	ア	Ⅲk	無	○
61	飯館村	上ノ台A(2次)	81-2	S132bⅩ1	39	36	9	18	胴	3	イ	Ⅲk	無	○
62	飯館村	上ノ台A(2次)	81-3	S132bⅩ1	35	35	7	7	胴	3	ア	Ⅲk	無	○
63	飯館村	上ノ台A(2次)	97-14	S136Ⅹ1	42	40	8	18	胴	3	ア	Ⅲ	無	○
64	飯館村	上ノ台A(2次)	105-14	S139Ⅹ3	26	24	6	6	胴	3	イ	Ⅲ	無	○
65	飯館村	上ノ台A(2次)	105-15	S139Ⅹ2	29	28	12	11	胴	3	イ	Ⅲ	無	○
66	飯館村	上ノ台A(2次)	105-16	S139Ⅹ1	32	29	7	9	胴	3	イ	Ⅲ	無	○
67	飯館村	上ノ台A(2次)	106-1	S139Ⅹ1	39	39	11	21	胴	3	イ	Ⅲ	無	○
68	飯館村	上ノ台A(2次)	106-2	S139Ⅹ2	25	26	8	8	胴	3	イ	Ⅲ	無	○
69	飯館村	上ノ台A(2次)	106-3	S139Ⅹ3	28	27	7	8	胴	3	イ	Ⅲ	無	○
70	飯館村	上ノ台A(2次)	106-4	S139Ⅹ2	30	27	9	12	胴	3	イ	Ⅲ	無	○
71	飯館村	上ノ台A(2次)	106-5	S139Ⅹ1	28	27	8	7	胴	3	イ	Ⅲ	無	○
72	飯館村	上ノ台A(2次)	106-6	S139Ⅹ3	19	19	8	4	胴	3	イ	Ⅲ	無	○
73	飯館村	上ノ台A(2次)	106-7	S139Ⅹ3	24	23	8	6	胴	3	イ	Ⅲ	無	○
74	飯館村	上ノ台A(2次)	115-9	S142Ⅹ1	40	37	10	17	胴	3	ア	Ⅱi	無	○
75	飯館村	上ノ台A(2次)	155-14	S156壁溝内	55	54	7	37	胴	3	ア	Ⅲ Ⅹ	無	○
76	飯館村	上ノ台A(2次)	155-15	S156Ⅹ1	37	34	11	13	胴	3	ア	Ⅲ	無	○
77	飯館村	上ノ台A(2次)	174-10	S163Ⅹ3	44	43	11	24	胴	3	イ	Ⅲk	無	○
78	飯館村	上ノ台A(2次)	174-11	S163Ⅹ1	35	32	8	12	胴	3	イ	Ⅲk	無	○
79	飯館村	上ノ台A(2次)	174-12	S163Ⅹ1	33	29	8	9	胴	3	イ	Ⅲk	無	○
80	飯館村	上ノ台A(2次)	174-13	S163炉内	37	33	7	12	胴	3	イ	Ⅲk	無	○
81	飯館村	上ノ台A(2次)	174-14	S163Ⅹ3	27	26	8	7	胴	3	イ	Ⅲk	無	○
82	飯館村	上ノ台A(2次)	174-15	S163Ⅹ3	25	23	6	6	胴	3	イ	Ⅲk	無	○
83	飯館村	上ノ台A(2次)	179-8	S164Ⅹ1	45	42	7	17	胴	3	ア	Ⅲ	無	○
84	飯館村	上ノ台A(2次)	188-14	S167P1埋土	22	21	4	21	胴	3	イ	Ⅲk	無	○
85	飯館村	上ノ台A(2次)	188-15	S167Ⅹ2	55	47	10	28	胴	3	イ	Ⅲk	無	○
86	飯館村	上ノ台A(2次)	372-1	LⅡ	47	40	11	23	胴	3	ア	Ⅲ	無	○
87	飯館村	上ノ台A(2次)	372-2	LⅡ	50	44	10	22	胴	3	ア	Ⅲ	無	○
88	飯館村	上ノ台A(2次)	372-3	LⅢ上部	41	37	11	17	胴	3	イ	Ⅲ	無	○
89	飯館村	上ノ台A(2次)	372-4	LⅡ	50	46	10	30	胴	3	ア	Ⅲ	無	○
90	飯館村	上ノ台A(2次)	372-5	LⅡ	45	44	8	22	胴	3	イ	Ⅲk	無	○
91	飯館村	上ノ台A(2次)	372-6	LⅠ	50	47	8	25	胴	3	ア	Ⅲn	無	○
92	飯館村	上ノ台A(2次)	372-7	LⅢ	39	35	11	17	胴	3	イ	Ⅲ	無	○

No.	市町村名	遺跡名	報告書 図番号	出土地点 ・層位	長 mm	短 mm	厚 mm	重量 g	使用 部位	研磨 範囲	研磨 状態	時期	穿孔 形状	平面 形態
93	飯館村	上ノ台A(2次)	372-8	LⅡ	48	43	10	24	胴	3	イ	Ⅲ	無	○
94	飯館村	上ノ台A(2次)	372-9	LⅡ	50	46	10	24	胴	3	ア	Ⅲ	無	○
95	飯館村	上ノ台A(2次)	372-10	LⅠ	52	49	10	30	胴	3	ア	Ⅲ	無	○
96	飯館村	上ノ台A(2次)	372-11	LⅢ	45	38	9	18	胴	3	ア	Ⅲn	無	○
97	飯館村	上ノ台A(2次)	372-12	LⅢ	40	34	9	15	胴	3	イ	Ⅲ	無	○
98	飯館村	上ノ台A(2次)	372-13	LⅡ	38	37	12	18	胴	3	ア	Ⅲ	無	○
99	飯館村	上ノ台A(2次)	372-14	LⅢ	32	32	9	12	胴	3	イ	Ⅲ	無	○
100	飯館村	上ノ台A(2次)	372-15	LⅢ	48	48	11	31	胴	3	イ	Ⅲ	無	○
101	飯館村	上ノ台A(2次)	372-16	LⅢ	51	37	10	21	胴	3	ア	Ⅲ	無	○
102	飯館村	上ノ台A(2次)	372-17	LⅡ	36	33	7	9	胴	3	ア	Ⅲ	無	○
103	飯館村	上ノ台A(2次)	372-18	LⅡ	40	39	6	11	胴	3	ア	Ⅲn	無	○
104	飯館村	上ノ台A(2次)	372-19	LⅠ	36	34	7	11	胴	3	ア	Ⅲ	無	○
105	飯館村	上ノ台A(2次)	372-20	LⅠ下部	59	43	10	31	胴	3	ア	Ⅲ	無	○
106	飯館村	上ノ台A(2次)	372-21	LⅡ	48	43	10	23	胴	3	ア	Ⅲ	無	○
107	飯館村	上ノ台A(2次)	372-22	LⅢ	36	33	10	14	胴	3	ア	Ⅲ	無	○
108	飯館村	上ノ台A(2次)	372-23	不明	57	50	11	37	胴	3	ア	Ⅲ	無	○
109	飯館村	上ノ台A(2次)	372-24	LⅢ	69	60	10	48	胴	3	ア	Ⅲ	無	○
110	飯館村	上ノ台A(2次)	372-25	LⅢ	43	40	11	23	胴	3	ア	Ⅲk	無	○
111	飯館村	上ノ台A(2次)	373-1	LⅢ	43	41	11	24	胴	3	イ	Ⅲ	無	○
112	飯館村	上ノ台A(2次)	373-10	LⅢ	48	45	10	29	胴	3	ア	Ⅲ	無	○
113	飯館村	上ノ台A(2次)	373-11	LⅢ下部	43	43	10	28	胴	3	ア	Ⅲ	無	○
114	飯館村	上ノ台A(2次)	373-12	LⅢ	34	33	9	12	胴	3	ア	Ⅲ	無	○
115	飯館村	上ノ台A(2次)	373-13	LⅡ	73	66	11	65	胴	3	イ	Ⅲ	無	○
116	飯館村	上ノ台A(2次)	373-14	LⅡ	35	32	8	10	胴	3	イ	Ⅲ	無	○
117	飯館村	上ノ台A(2次)	373-15	LⅢ上部	50	49	11	30	胴	3	ア	Ⅲl	無	○
118	飯館村	上ノ台A(2次)	373-16	LⅢ上部	46	40	9	18	胴	3	ア	Ⅲ	無	○
119	飯館村	上ノ台A(2次)	373-17	LⅡ	43	41	8	17	胴	3	ア	Ⅲ	無	○
120	飯館村	上ノ台A(2次)	373-18	LⅡ	39	39	11	16	胴	3	ア	Ⅲ	無	○
121	飯館村	上ノ台A(2次)	373-19	LⅢ	52	51	8	23	胴	3	イ	Ⅲn	無	○
122	飯館村	上ノ台A(2次)	373-2	LⅢ	53	50	9	28	胴	3	イ	Ⅲ	無	○
123	飯館村	上ノ台A(2次)	373-3	LⅢ	45	44	9	18	胴	3	ア	Ⅲ	無	○
124	飯館村	上ノ台A(2次)	373-4	LⅢ	49	44	9	22	胴	3	イ	Ⅲ	無	○
125	飯館村	上ノ台A(2次)	373-5	LⅢ	47	45	10	19	胴	3	ア	Ⅲl	無	○
126	飯館村	上ノ台A(2次)	373-6	LⅠ	47	44	9	20	胴	3	ア	Ⅲn	無	○
127	飯館村	上ノ台A(2次)	373-7	LⅢ	38	38	9	14	胴	3	ア	Ⅲ	無	○
128	飯館村	上ノ台A(2次)	373-8	LⅡ	59	55	10	37	胴	3	ア	Ⅲ	無	○
129	飯館村	上ノ台A(2次)	373-9	LⅡ	47	45	6	16	胴	3	ア	Ⅲ	無	○
130	飯館村	上ノ台A(2次)	373-20	LⅢ	45	39	7	14	胴	3	ア	Ⅲ	無	○
131	飯館村	上ノ台A(2次)	373-21	LⅡ	42	41	10	19	胴	3	ア	Ⅲ	無	○
132	飯館村	上ノ台A(2次)	373-22	LⅢ	39	35	9	13	胴	3	イ	Ⅲ	無	○
133	飯館村	上ノ台A(2次)	373-23	LⅢ	66	59	11	50	胴	3	イ	Ⅲ	無	○
134	飯館村	上ノ台A(2次)	373-24	LⅢ	35	31	6	7	胴	3	ア	Ⅲ	無	○
135	飯館村	上ノ台A(2次)	373-25	SK5Ⅰ	38	36	11	19	胴	3	イ	Ⅲ	無	○
136	飯館村	上ノ台D	27-17	SK5Ⅰ	41	36	13	16	胴	3	ア	Ⅲm	無	○
137	飯館村	上ノ台D	27-18	SK6Ⅰ	33	32	10	11	胴	3	イ	Ⅲl	無	○
138	飯館村	上ノ台C	28-3	LⅡ	28	28	10	8	胴	3	イ	Ⅲ	無	○
139	飯館村	上ノ台C	28-4	LⅡ	33	29	10	11	胴	3	イ	Ⅲ	無	○
140	飯館村	上ノ台D	43-1	LⅡ	29	25	10	8	胴	3	イ	Ⅲ	無	○
141	飯館村	上ノ台D	43-2	LⅢ下部	47	46	13	37	胴	3	ア	Ⅲ	無	○
142	会津美里町下谷ヶ地平A		101-449	LⅢ	39	32	6	7	胴	3	ア	Ⅳ	無	○
143	会津美里町下谷ヶ地平A		101-450	LⅢ	39	28	6	7	胴	3	ア	Ⅳ	無	○
144	会津美里町下谷ヶ地平A		101-451	LⅡ	31	28	7	7	胴	3	イ	Ⅳ	無	○
145	会津美里町下谷ヶ地平A		101-452	LⅠ下部	44	43	9	26	胴	2	ア	Ⅳ	無	○
146	会津美里町下谷ヶ地平A		101-453	LⅠ下部	21	20	6	4	胴	3	イ	Ⅳ	無	○
147	会津美里町下谷ヶ地平A		101-454	LⅡ	40	36	5	9	胴	2	ア	Ⅳ	無	○
148	会津美里町北ノ前		27-33	SK31Ⅰ&2	39	36	11	19	胴	3	イ	Ⅲk	無	○
149	石川町	小田口D	33-3	S15	28	28	6	10	胴	3	イ	Ⅲ	無	○
150	石川町	小田口D	33-4	S15	28	24	8	10	胴	3	イ	Ⅲ	無	○
151	石川町	小田口D	52-7	SK3	43	39	10	19	胴	3	イ	Ⅲl	無	○
152	郡山市	荒小路	13-1 住142	S11Ⅰ&2	32	30	5	8	胴	3	ア	Ⅲ	無	○
153	郡山市	荒小路	13-1 住143	S11Ⅰ&2	35	31	36	5	胴	3	イ	Ⅲ	無	○
154	郡山市	荒小路	167-包1642	LⅡa	40	36	6	14	胴	1	一	Ⅲ	無	○
155	郡山市	荒小路	167-包1643	LⅡa	26	24	6	5	胴	3	イ	Ⅲ	無	○
156	郡山市	荒小路	167-包1644	LⅡa	34	35	6	10	胴	2	ア	Ⅲ	無	○
157	郡山市	荒小路	167-包1645	LⅡa	29	29	5	6	胴	1	一	Ⅲ	無	○
158	郡山市	荒小路	167-包1646	LⅡa	33	30	7	11	胴	3	ア	Ⅲ	無	○
159	郡山市	荒小路	167-包1647	LⅡa	38	38	7	13	胴	3	イ	Ⅲ	無	○
160	郡山市	荒小路	167-包1648	LⅡa	37	35	7	13	胴	3	イ	Ⅲ	無	○
161	郡山市	荒小路	167-包1649	LⅡa	29	(21)	6	6	胴	一	ア	Ⅲ	無	○
162	郡山市	荒小路	167-包1650	LⅡa	25	25	4	4	胴	3	ア	Ⅲ	無	○
163	郡山市	荒小路	167-包1651	LⅡa	38	(21)	6	7	胴	3	イ	Ⅲ	無	○
164	郡山市	荒小路	167-包1652	LⅡa	31	30	5	15	胴	3	ア	Ⅲ	無	○
165	郡山市	荒小路	167-包1653	LⅡa	37	32	9	4	胴	3	ア	Ⅲ	無	○
166	郡山市	荒小路	167-包1654	LⅡa	24	21	5	6	胴	3	イ	Ⅲ	無	○
167	郡山市	荒小路	167-包1655	LⅡa	27	25	6	6	胴	3	ア	Ⅲ	無	○
168	郡山市	荒小路	167-包1656	LⅡa	22	22	8	5	胴	3	イ	Ⅲ	無	○
169	郡山市	荒小路	167-包1657	LⅡa	30	26	5	11	胴	3	イ	Ⅲ	無	○
170	郡山市	荒小路	167-包1658	LⅡa	34	32	5	6	胴	3	ア	Ⅲ	無	○
171	郡山市	荒小路	167-包1659	LⅡa	30	30	5	10	胴	1	一	Ⅲ	無	○
172	郡山市	荒小路	167-包1660	LⅡa	40	36	6	4	胴	3	イ	Ⅲ	無	○
173	郡山市	荒小路	167-包1661	LⅡa	22	20	7	21	胴	3	イ	Ⅲ	無	○
174	郡山市	荒小路	167-包1662	LⅡa	40	38	9	5	胴	3	ア	Ⅲ	無	○
175	郡山市	荒小路	167-包1663	LⅡa	26	24	4	11	胴	3	イ	Ⅲn	無	○
176	郡山市	荒小路	167-包1664	LⅡa	38	32	5	5	胴	3	イ	Ⅲ	無	○
177	郡山市	荒小路	167-包1665	LⅡa	22	20	7	15	胴	3	イ	Ⅲ	無	○
178	郡山市	荒小路	167-包1666	LⅡa	40	36	6	7	胴	3	イ	Ⅲ	無	○
179	郡山市	荒小路	167-包1667	LⅡa	24	24	8	12	胴	3	イ	Ⅲ	無	○
180	郡山市	荒小路	167-包1668	LⅡa	32	26	7	13	胴	3	イ	Ⅲ	無	○
181	郡山市	荒小路	167-包1669	LⅡa	38	34	7	10	胴	3	イ	Ⅲ	無	○
182	郡山市	荒小路	167-包1670	LⅡa	30	30	6	5	胴	3	イ	Ⅲn	無	○
183	郡山市	荒小路	167-包1671	LⅡa	24	24	5	21	胴	1	一	Ⅲn	無	○
184	郡山市	荒小路	167-包1672	LⅡa	48	46	8	24	胴	3	ア	Ⅲ	無	○

まほろん収蔵の土製円盤について

表5－2 まほろん収蔵の土製円盤一覧

No.	市町村名	遺跡名	報告書 図番号	出土地点 ・層位	長 mm	短 mm	厚 mm	重量 g	使用 部位	研磨 状態	時期	穿孔	平面 形態	
185	郡山市	荒小路	167-包 1673	LⅡa	44	44	9	19	胴	3	Ⅰ	Ⅲ	無○	
186	郡山市	荒小路	167-包 1674	LⅡa	42	42	6	7	胴	3	ア	Ⅲ	無○	
187	郡山市	荒小路	167-包 1675	LⅡa	30	30	8	8	胴	3	ア	Ⅲ	無○	
188	郡山市	荒小路	167-包 1676	LⅡa	30	(22)	6	5	胴	2	ア	Ⅲ	無○	
189	郡山市	荒小路	167-包 1677	LⅡa	28	26	8	8	胴	3	ア	Ⅲ	無○	
190	郡山市	荒小路	167-包 1678	LⅡa	42	42	7	19	胴	1	Ⅰ	Ⅲ	無○	
191	郡山市	荒小路	167-包 1679	LⅡa	48	46	7	29	胴	3	Ⅰ	Ⅲ	無○	
192	郡山市	荒小路	167-包 1680	LⅡa	22	20	5	4	胴	3	ア	Ⅲ	無○	
193	郡山市	荒小路	167-包 1681	LⅡa	38	36	8	20	胴	1	Ⅰ	Ⅲ	無○	
194	郡山市	荒小路	168-包 1682	LⅡa	33	30	6	10	胴	3	ア	Ⅲ	無○	
195	郡山市	荒小路	168-包 1683	LⅡa	35	26	5	9	胴	3	ア	Ⅲ	無○	
196	郡山市	荒小路	168-包 1684	LⅡa	39	39	9	10	胴	3	Ⅰ	Ⅲ	無○	
197	郡山市	荒小路	168-包 1685	LⅡa	40	40	7	20	胴	1	Ⅰ	Ⅲ	無○	
198	郡山市	荒小路	168-包 1686	LⅡa	35	28	7	9	胴	3	ア	Ⅲ	無○	
199	郡山市	荒小路	168-包 1687	LⅡa	32	31	5	7	胴	1	Ⅰ	Ⅲ	無○	
200	郡山市	荒小路	168-包 1688	LⅡa	35	32	9	15	胴	1	Ⅰ	Ⅲ	無○	
201	郡山市	荒小路	168-包 1689	LⅡa	37	35	4	6	胴	1	Ⅰ	Ⅲ	無☆	
202	郡山市	荒小路	168-包 1690	LⅠ	35	34	4	15	胴	3	Ⅰ	Ⅲ	無○	
203	郡山市	荒小路	168-包 1691	LⅡa	22	20	5	4	胴	3	Ⅰ	Ⅲ	無○	
204	郡山市	荒小路	168-包 1692	LⅡa	28	23	5	5	胴	3	Ⅰ	Ⅲ	無○	
205	郡山市	荒小路	168-包 1693	LⅠ	35	35	7	5	胴	3	ア	Ⅲ	無○	
206	郡山市	荒小路	19-2 住 13	S12 & Ⅰ	32	27	10	10	胴	3	Ⅰ	Ⅲ	無○	
207	郡山市	荒小路	37-3 住 170	S13 & Ⅰ	37	38	6	9	胴	1	Ⅰ	Ⅲ	無○	
208	郡山市	荒小路	37-3 住 171	S13 & 3	56	46	10	25	胴	2	ア	Ⅲ	無○	
209	郡山市	荒小路	37-3 住 172	S13 & 2	38	45	10	21	胴	2	ア	Ⅲ	無○	
210	飯館村	日向南(Ⅰ・Ⅱ次)	113-2	LⅡ	25	22	7	38	胴	3	Ⅰ	Ⅲ	無○	
211	玉川村	堂平B	32-184	LⅡ	43	43	8	17	胴	3	Ⅰ	Ⅲ	無○	
212	玉川村	上代A	40-96	LⅡ上部	36	34	10	16	胴	3	Ⅰ	Ⅲ	無○	
213	玉川村	上代A	40-97	LⅡ上部	34	34	7	12	胴	2	ア	Ⅲ	無○	
214	飯館村	羽白D(Ⅱ次)	52-1	LⅡ	54	52	12	33	胴	3	ア	Ⅰ	Ⅲ	無○
215	飯館村	羽白D(Ⅱ次)	52-2	LⅣ	56	(38)	11	24	胴	3	Ⅰ	Ⅰ	Ⅲ	無○
216	飯館村	羽白C(Ⅰ次)	290-10	LⅠ下部	37	33	8	10	胴	3	Ⅰ	Ⅰ	Ⅲ	有○
217	飯館村	羽白C(Ⅰ次)	290-11	LⅠ下部	38	30	10	15	胴	3	Ⅰ	Ⅰ	Ⅲ	有○
218	飯館村	羽白C(Ⅰ次)	311-13	S1102 & Ⅰ	38	33	6	9	胴	3	Ⅰ	Ⅰ	Ⅲ	有○
219	飯館村	羽白C(Ⅱ次)	143-10	LⅠ	38	33	8	10	胴	3	Ⅰ	Ⅰ	Ⅲ	有○
220	飯館村	羽白C(Ⅱ次)	143-9	LⅡb	36	36	12	15	胴	3	Ⅰ	Ⅰ	Ⅲ	有○
221	玉川村	上代A	28-20	LⅠ	52	50	12	36	口縁	3	ア	Ⅲ	無○	
222	天栄村	桑名邸(Ⅰ次)	51-711	LⅡa	40	37	12	21	胴	3	Ⅰ	Ⅲ	無○	
223	天栄村	桑名邸(Ⅰ次)	51-712	LⅡa	41	47	11	23	胴	3	ア	Ⅲ	有○	
224	天栄村	桑名邸(Ⅰ次)	51-713	LⅡa	34	34	10	13	胴	3	Ⅰ	Ⅲ	無○	
225	天栄村	桑名邸(Ⅰ次)	52-714	LⅡb	41	39	9	21	胴	3	ア	Ⅲ	無○	
226	天栄村	桑名邸(Ⅰ次)	52-715	LⅡb	35	34	9	16	胴	3	ア	Ⅲ	無○	
227	天栄村	桑名邸(Ⅰ次)	52-716	LⅡb	50	45	10	32	胴	3	ア	Ⅲ	無○	
228	天栄村	桑名邸(Ⅰ次)	52-717	LⅡa	37	37	8	14	胴	3	ア	Ⅲ	有○	
229	天栄村	桑名邸(Ⅰ次)	52-718	LⅡb	32	32	7	11	胴	3	Ⅰ	Ⅲ	不明	
230	天栄村	桑名邸(Ⅱ次)	134-39 住	S139床直	29	28	10	10	胴	3	Ⅰ	Ⅲ	無○	
231	天栄村	桑名邸(Ⅱ次)	20-4 住 22	S14 & Ⅰ	46	45	7	22	胴	3	Ⅰ	Ⅲ	片○	
232	天栄村	桑名邸(Ⅱ次)	226-101 坑Ⅰ	SK101 堆積土	26	23	10	8	胴	3	Ⅰ	Ⅲ	無○	
233	天栄村	桑名邸(Ⅱ次)	226-209 坑Ⅱ	SK209 堆積土	47	41	11	27	胴	3	Ⅰ	Ⅲ	無○	
234	天栄村	桑名邸(Ⅱ次)	39-7 住 43	S17 & 2	39	38	12	21	胴	3	Ⅰ	Ⅲ	無○	
235	天栄村	桑名邸(Ⅱ次)	39-7 住 44	S18 & Ⅰ	31	30	8	11	胴	3	ア	Ⅲ	無○	
236	天栄村	桑名邸(Ⅱ次)	39-7 住 45	S19 & Ⅰ	28	28	11	11	胴	3	ア	Ⅲ	無○	
237	天栄村	桑名邸(Ⅱ次)	39-7 住 46	S110 & Ⅰ	38	38	15	18	胴	3	ア	Ⅲ	無○	
238	天栄村	桑名邸(Ⅱ次)	39-7 住 47	S111 & Ⅰ	32	31	11	13	胴	3	ア	Ⅲ	無○	
239	天栄村	桑名邸(Ⅱ次)	39-7 住 48	S112 & 2	27	26	11	10	胴	3	ア	Ⅲ	無○	
240	浪江町	中平	98-377	LⅡ	48	44	8	27	胴	3	Ⅰ	Ⅲ	無○	
241	飯館村	宮内A(Ⅰ次)	10-8	S15 & Ⅰ	30	29	6	5	胴	3	Ⅰ	Ⅲ	無○	
242	飯館村	宮内A(Ⅰ次)	37-1	LⅡ上部	51	50	11	28	胴	3	ア	Ⅲ	無○	
243	飯館村	宮内A(Ⅰ次)	37-2	LⅢ	57	53	9	25	胴	3	Ⅰ	Ⅲ	有○	
244	飯館村	宮内A(Ⅰ次)	37-3	LⅢ	45	(26)	11	(12)	胴	3	Ⅰ	Ⅲ	無○	
245	飯館村	宮内A(Ⅰ次)	37-4	LⅢ	35	(27)	10	(8)	胴	3	Ⅰ	Ⅲ	無○	
246	飯館村	宮内B(Ⅱ次)	34-2	LⅡ下部	33	30	6	7	胴	3	ア	Ⅲ	無○	
247	飯館村	宮内B(Ⅱ次)	34-3	LⅡ下部	41	36	9	14	胴	3	Ⅰ	Ⅲ	無○	
248	飯館村	宮内B(Ⅱ次)	34-4	LⅠ	58	50	12	44	胴	3	ア	Ⅲ	無○	
249	飯館村	宮内B(Ⅱ次)	34-5	LⅡ	45	41	7	15	胴	3	ア	Ⅲ	無○	
250	飯館村	宮内B(Ⅱ次)	34-6	LⅠ	52	48	11	24	胴	3	Ⅰ	Ⅲ	無○	
251	飯館村	宮内B(Ⅱ次)	34-7	LⅡ下部	39	36	6	9	胴	3	ア	Ⅲ	無○	
252	飯館村	宮内B(Ⅱ次)	34-8	LⅡ	39	32	6	10	胴	3	Ⅰ	Ⅲ	片○	
253	三春町	柴原A(Ⅰ次)	131-27	LⅣ	25	24	11	14	胴	3	Ⅰ	Ⅲ	無○	
254	三春町	柴原A(Ⅰ次)	131-28	LⅣ	21	20	10	5	胴	3	Ⅰ	Ⅲ	無○	
255	三春町	柴原A(Ⅰ次)	131-29	LⅣ	27	26	9	9	胴	3	Ⅰ	Ⅲ	無○	
256	三春町	柴原A(Ⅰ次)	131-30	SK18	24	23	7	7	胴	3	Ⅰ	Ⅲ	無○	
257	三春町	柴原A(Ⅰ次)	131-31	LⅣ	40	32	10	20	胴	3	Ⅰ	Ⅲ	無○	
258	三春町	柴原A(Ⅰ次)	131-32	LⅣ	38	37	12	18	胴	3	Ⅰ	Ⅲ	無○	
259	三春町	柴原A(Ⅰ次)	131-33	LⅣ	30	26	10	17	口縁	3	ア	Ⅲ	無○	
260	三春町	柴原A(Ⅰ次)	131-34	LⅣ	27	26	10	10	胴	3	Ⅰ	Ⅲ	無○	
261	三春町	柴原A(Ⅰ次)	131-35	LⅣ	35	28	9	18	胴	3	ア	Ⅲ	無○	
262	三春町	柴原A(Ⅰ次)	131-36	LⅣ	40	37	10	22	胴	3	ア	Ⅲ	無○	
263	三春町	柴原A(Ⅰ次)	131-37	LⅣ	30	27	8	10	胴	3	ア	Ⅲ	無○	
264	三春町	柴原A(Ⅰ次)	131-38	LⅣ	37	33	8	10	胴	3	Ⅰ	Ⅲ	無○	
265	三春町	柴原A(Ⅰ次)	131-39	LⅡ	40	40	10	19	胴	3	ア	Ⅲ	無○	
266	三春町	柴原A(Ⅰ次)	131-40	LⅣ	39	38	9	27	胴	3	ア	Ⅲ	無○	
267	三春町	柴原A(Ⅰ次)	131-41	LⅢ	42	42	11	25	胴	3	ア	Ⅲ	無○	
268	三春町	柴原A(Ⅰ次)	131-42	LⅣ	41	38	10	22	胴	3	Ⅰ	Ⅲ	無○	
269	三春町	柴原A(Ⅰ次)	131-43	LⅣ	39	35	12	26	口縁	3	ア	Ⅲ	無○	
270	三春町	柴原A(Ⅰ次)	131-44	LⅣ	49	47	10	37	胴	3	Ⅰ	Ⅲ	無○	
271	三春町	柴原A(Ⅰ次)	131-45	LⅣ	37	35	7	18	胴	3	Ⅰ	Ⅲ	無○	
272	三春町	柴原A(Ⅰ次)	131-46	LⅣ	41	34	9	22	胴	3	ア	Ⅲ	無○	
273	三春町	柴原A(Ⅰ次)	131-47	LⅣ	44	40	8	20	口縁	3	ア	Ⅲ	無○	
274	三春町	柴原A(Ⅰ次)	131-49	LⅣ	39	36	13	27	胴	3	ア	Ⅲ	無○	
275	三春町	柴原A(Ⅰ次)	131-50	LⅣ	40	35	10	20	胴	3	ア	Ⅲ	無○	
276	三春町	柴原A(Ⅰ次)	132-51	LⅣ	20	18	7	4	胴	3	Ⅰ	Ⅲ	無○	

No.	市町村名	遺跡名	報告書 図番号	出土地点 ・層位	長 mm	短 mm	厚 mm	重量 g	使用 部位	研磨 状態	時期	穿孔	平面 形態
277	三春町	柴原A(Ⅰ次)	132-52	LⅣ	32	30	9	8	胴	3	Ⅰ	不明	無○
278	三春町	柴原A(Ⅰ次)	132-53	LⅣ	31	27	6	11	胴	3	Ⅰ	Ⅲ	無○
279	三春町	柴原A(Ⅰ次)	132-54	LⅣ	43	37	8	23	胴	3	Ⅰ	Ⅲ	無○
280	三春町	柴原A(Ⅰ次)	132-55	LⅣ	47	43	10	23	胴	3	Ⅰ	Ⅲ	無○
281	三春町	柴原A(Ⅰ次)	132-56	LⅣ	38	38	13	28	胴	3	Ⅰ	Ⅲ	無○
282	三春町	柴原A(Ⅰ次)	132-57	LⅣ	45	43	10	21	胴	3	Ⅰ	Ⅲ	無○
283	三春町	柴原A(Ⅰ次)	132-58	LⅣ	39	37	10	30	胴	3	Ⅰ	Ⅲ	無○
284	三春町	柴原A(Ⅰ次)	132-59	LⅣ	45	43	8	21	胴	3	Ⅰ	Ⅲ	無○
285	三春町	柴原A(Ⅰ次)	132-60	LⅣ	49	45	11	37	胴	3	ア	Ⅲ	無○
286	三春町	柴原A(Ⅰ次)	132-61	LⅣ	40	37	9	41	胴	3	Ⅰ	Ⅲ	無○
287	三春町	柴原A(Ⅰ次)	132-62	LⅣ	45	40	10	22	胴	3	Ⅰ	Ⅲ	無○
288	三春町	柴原A(Ⅰ次)	132-63	LⅣ	45	43	9	29	胴	3	Ⅰ	Ⅲ	無○
289	三春町	柴原A(Ⅰ次)	132-64	LⅣ	48	47	10	29	胴	3	ア	Ⅲ	無○
290	三春町	柴原A(Ⅰ次)	132-65	LⅣ	45	(37)	10	24	胴	3	ア	Ⅲ	無○
291	三春町	柴原A(Ⅰ次)	132-66	LⅣ	44	42	9	24	胴	3	Ⅰ	Ⅲ	無○
292	三春町	柴原A(Ⅰ次)	132-67	LⅣ	60	56	6	63	胴	3	ア	Ⅲ	無○
293	三春町	柴原A(Ⅰ次)	132-68	LⅣ	50	49	12	43	胴	3	ア	Ⅲ	無○
294	三春町	柴原A(Ⅰ次)	132-69	LⅣ	45	45	10	31	胴	3	ア	Ⅲ	無○
295	三春町	柴原A(Ⅱ次)	25-1	Ⅱ・Ⅳ上層	21	22	11	9	胴	3	Ⅰ	Ⅲ	無○
296	三春町	柴原A(Ⅱ次)	25-2	Ⅱ・Ⅳ上層	25	24	11	12	胴	3	Ⅰ	Ⅲ	無○
297	三春町	柴原A(Ⅱ次)	25-3	Ⅱ・Ⅳ上層	27	25	9	10	胴	3	Ⅰ	Ⅲ	無○
298	三春町	柴原A(Ⅱ次)	25-4	Ⅱ・Ⅳ上層	34	32	8	11	胴	3	ア	Ⅲ	無○
299	三春町	柴原A(Ⅱ次)	25-5	Ⅱ・Ⅳ上層	24	23	7	8	胴	3	ア	Ⅲ	無○
300	三春町	柴原A(Ⅱ次)	25-6	Ⅱ・Ⅳ上層	24	23	6	8	胴	3	ア	Ⅲ	無○
301	三春町	柴原A(Ⅱ次)	25-7	Ⅱ・Ⅳ上層	37	34	8	11	胴	3	ア	Ⅲ	無○
302	三春町	柴原A(Ⅱ次)	25-8	Ⅱ・Ⅳ上層	34	27	10	11	胴	3	ア	Ⅲ	無○
303	三春町	柴原A(Ⅱ次)	25-9	Ⅱ・Ⅳ上層	33	22	10	14	胴	3	ア	Ⅲ	無○
304	三春町	柴原A(Ⅱ次)	25-10	Ⅱ・Ⅳ上層	23	22	10	9	胴	3	Ⅰ	Ⅲ	無○
305	三春町	柴原A(Ⅱ次)	25-11	Ⅱ・Ⅳ上層	33	32	12	20	胴	3	ア	Ⅲ	無○
306	三春町	柴原A(Ⅱ次)	25-12	Ⅱ・Ⅳ上層	31	33	9	13	胴	3	ア	Ⅲ	無○
307	三春町	柴原A(Ⅱ次)	25-13	Ⅱ・Ⅳ上層	34	33	10	17	底	3	Ⅰ	Ⅲ	無○
308	三春町	柴原A(Ⅱ次)	25-14	Ⅱ・Ⅳ上層	34	37	3	18	胴	3	Ⅰ	Ⅲ	無○
309	三春町	柴原A(Ⅱ次)	25-15	Ⅱ・Ⅳ上層	37	37	9	18	胴	3	Ⅰ	Ⅲ	無○
310	三春町	柴原A(Ⅱ次)	25-16	Ⅱ・Ⅳ上層	38	36	12	21	胴	3	Ⅰ	Ⅲ	無○
311	三春町	柴原A(Ⅱ次)	25-17	Ⅱ・Ⅳ上層	41	39	8	19	胴	3	Ⅰ	Ⅲ	無○
312	三春町	柴原A(Ⅱ次)	25-18	Ⅱ・Ⅳ上層	37	36	10	27	胴	3	ア	Ⅲ	無○
313	三春町	柴原A(Ⅱ次)	25-19	Ⅱ・Ⅳ上層	45	45	7	29	胴	3	Ⅰ	Ⅲ	無○
314	三春町	柴原A(Ⅱ次)	25-20	Ⅱ・Ⅳ上層	50	47	8	33	胴	3	Ⅰ	Ⅲ	無○
315	三春町	柴原A(Ⅱ次)	25-21	Ⅱ・Ⅳ上層	42	37	10	23	胴	3	Ⅰ	Ⅲ	無○
316	三春町	柴原A(Ⅱ次)	25-22	Ⅱ・Ⅳ上層	30	33	8	12	胴	3	ア	Ⅲ	無○
317	三春町	柴原A(Ⅱ次)	13-2	SK2 堆積土	31	26	5	9	胴	3	Ⅰ	Ⅲ	無○
318	磐梯町	天光	26-12	SI2 Ⅰ	25	25	8	8	胴	3	ア	Ⅲ	無○
319	磐梯町	天光	26-13	SI2 Ⅰ	28	27	9	11	胴	3	ア	Ⅲ	無○
320	磐梯町	天光	26-14	SI2 Ⅰ	29	28	8	8	胴	3	Ⅰ	Ⅲ	無○
321	磐梯町	天光	26-15	SI2 Ⅰ	43	40	8	25	胴	2	ア	Ⅲ	無○
322	磐梯町	天光	26-16	SI2 Ⅰ	36	35	8	16	胴	3	ア	Ⅲ	無○
323	磐梯町	天光	26-17	SI2 Ⅰ	31	35	9	10	胴	3	Ⅰ	Ⅲ	無○
324	磐梯町	天光	26-18	SI2 Ⅰ	30	26	7	8	胴	3	Ⅰ	Ⅲ	無○
325	磐梯町	天光	64-5	LⅡ a	31	30	10	26	胴	3	ア	Ⅲ	無○
326	磐梯町	天光	64-6	LⅡ a	32	31	10	26	胴	3	ア	Ⅲ	無○
327	磐梯町	天光	64-7	LⅡ	30	30	9	12	胴	3	ア	Ⅲ	無○
328	磐梯町	天光	64-8	LⅡ	32	31	7	10	胴	3	Ⅰ	Ⅲ	無○
329	磐梯町	天光	64-9	LⅡ a	35	32	5	10	胴	3	Ⅰ	Ⅲ	無○
330	磐梯町	天光	64-10	LⅡ a	32	30	9	12	胴	3	Ⅰ	Ⅲ	無○
331	磐梯町	天光	64-11	LⅡ a	32	32	6	12	胴	3	Ⅰ	Ⅲ	無○
332	磐梯町	天光	64-12	LⅡ a	30	30	7	12	胴	3	Ⅰ	Ⅲ	無○
333	磐梯町	天光	64-13	LⅡ a	27	24	9	10	胴	3	Ⅰ	Ⅲ	無○
334	磐梯町	天光	64-14	LⅡ a	34	34	8	15	胴	3	Ⅰ	Ⅲ	無○
335	磐梯町	天光	64-15	LⅡ b	37	35	6	13	胴	3	Ⅰ	Ⅲ	無○
336	磐梯町	天光	64-16	LⅡ a	39	34	7	15	胴	3	Ⅰ	Ⅲ	無○
337	磐梯町	天光	64-17	LⅡ a	43	42	6	22	胴	3	Ⅰ	Ⅲ	無○
338	磐梯町	天光	64-18	LⅡ a	37	35	9	(17)	胴	—	ア	Ⅲ	無○
339	磐梯町	天光	64-19	LⅡ b	36	34	5	11	胴	2	ア	Ⅲ	無○
340	会津美里町上青A		39-3	LⅡ	36	31	7	12	胴	3	Ⅰ	Ⅳ	無○
341	飯沼村	宮内A(Ⅱ次)	22-1	LⅡ 下部	61	51	9	29	胴	3	ア	Ⅰ	無○
342	飯沼村	宮内A(Ⅱ次)	22-2	LⅡ 直	57	50	8	26	胴	3	ア	Ⅰ	無○
343	飯沼村	宮内A(Ⅱ次)	22-3	LⅡ 上部	40	35	9	13	胴	3	Ⅰ	Ⅰ	無○
344	郡山市	北向	140-6	LⅡ	41	37	9	18	胴	3	Ⅰ	Ⅲ	無○
345	磐梯町・磐梯町	法正東	19-1	SI1 Ⅰ	26	25	11	8	胴	3	b	Ⅲ	無○
346	磐梯町・磐梯町	法正東	80-7	SI35 炉内	39	(26)	8	11	胴	3	b	Ⅲ	無○
347	磐梯町・磐梯町	法正東	55-10	SI24 床面直上	39	26	7	7	胴	3	b	Ⅲ	無○
348	磐梯町・磐梯町	法正東	59-22	SI25 Ⅰ	45	46	9	26	胴	3	Ⅰ	Ⅲ	無○
349	磐梯町・磐梯町	法正東	73-26	SI32 Ⅰ	48	48	10	24	胴	3	Ⅰ	Ⅲ	無○
350	磐梯町・磐梯町	法正東	104-8	SI51 Ⅰ	40	32	8	14	胴	3	Ⅰ	Ⅲ	無○
351	磐梯町・磐梯町	法正東	122-14	SI58 Ⅰ	29	29	8	9	胴	3	Ⅰ	Ⅲ	無○
352	磐梯町・磐梯町	法正東	122-15	SI58 Ⅰ	32	30	8	10	胴	3	Ⅰ	Ⅲ	無○
353	磐梯町・磐梯町	法正東	122-16	SI58 Ⅰ	35	34	7	11	胴	3	ア	Ⅲ	無○
354	磐梯町・磐梯町	法正東	133-11	SI61 Ⅰ	37	35	8	15	胴	3	ア	Ⅲ	無○
355	磐梯町・磐梯町	法正東	133-12	SI61 Ⅰ	31	30	10	12	胴	3	Ⅰ	Ⅲ	無○
356	磐梯町・磐梯町	法正東	137-17	SI62 Ⅰ	41	38	11	22	胴	3	Ⅰ	Ⅲ	無○
357	磐梯町・磐梯町	法正東	142-10	SI64 Ⅰ	35	32	10	14	胴	3	Ⅰ	Ⅲ	無○
358	磐梯町・磐梯町	法正東	142-9	SI64 床面直上	25	21	7	5	胴	3	Ⅰ	Ⅲ	無○
359	磐梯町・磐梯町	法正東	148-15	SI66P3	32	(27)	10	10	胴	—	Ⅰ	Ⅲ	無○
360	磐梯町・磐梯町	法正東	153-4	SI68 Ⅰ	31	28	9	11	胴	3	Ⅰ	Ⅲ	無○
361	磐梯町・磐梯町	法正東	162-19	SI71 Ⅰ	29	27	9	13	胴	3	Ⅰ	Ⅲ	無○
362	磐梯町・磐梯町	法正東	162-20	SI71 Ⅰ	31	30	9	15	胴	3	Ⅰ	Ⅲ	無○
363	磐梯町・磐梯町	法正東	181-7	SI74 床面直上	38	33	7	17	胴	3	Ⅰ	Ⅲ	無○
364	磐梯町・磐梯町	法正東	188-5	SI80 床面直上	35	35	11	17	胴	3	Ⅰ	Ⅲ	無○
365	磐梯町・磐梯町	法正東	227-16	SI99 堆積土	32	30	8	9	胴	3	ア	Ⅲ	無○
366	磐梯町・磐梯町	法正東	236-6	SI103 炉内	35	30	12	12	胴	3	Ⅰ	Ⅲ	無○
367	磐梯町・磐梯町	法正東	256-12	SI114P3	43	40	9	29	胴	3	ア	Ⅲ	無○
368	磐梯町・磐梯町	法正東	256-13	SI114 床面直上	42	38	12	19	胴	3	Ⅰ	Ⅲ	無○

表5-3 まほろん収蔵の土製円盤一覧

No.	市町村名	遺跡名	報告書 図番号	出土地点 ・層位	長 mm	短 mm	厚 mm	重量 g	使用 部位	研磨 状態	時期	穿孔 形態	平面 形状	
369	磐前町・雄勝町	法正戻	619-4	SK404 堆積土中部	47	40	10	30	胴	3	イ	Ⅱ j	無	○
370	磐前町・雄勝町	法正戻	619-5	SK692 堆積土	30	28	8	10	胴	3	イ	Ⅱ i	無	○
371	磐前町・雄勝町	法正戻	619-6	SK502 堆積土	31	29	5	10	胴	3	イ	Ⅱ k	無	○
372	磐前町・雄勝町	法正戻	854-7	LⅢ b	38	35	7	13	胴	3	イ	Ⅱ i	無	○
373	磐前町・雄勝町	法正戻	854-8	LⅡ	35	33	11	12	胴	3	イ	Ⅱ k	無	○
374	磐前町・雄勝町	法正戻	854-9	LⅠ下部	33	31	11	22	胴	3	イ	Ⅱ k	無	○
375	磐前町・雄勝町	法正戻	854-10	LⅢ b	36	31	33	15	胴	3	イ	Ⅱ k	無	○
376	磐前町・雄勝町	法正戻	854-11	LⅢ b	28	28	9	16	胴	3	イ	Ⅱ k	無	○
377	磐前町・雄勝町	法正戻	854-12	LⅠ下部	30	27	9	10	胴	3	イ	Ⅱ k	無	○
378	磐前町・雄勝町	法正戻	854-13	LⅠ下部	32	30	9	11	胴	3	イ	Ⅱ h	無	○
379	磐前町・雄勝町	法正戻	854-14	LⅢ b	32	31	9	10	胴	3	イ	Ⅱ	無	○
380	磐前町・雄勝町	法正戻	854-15	LⅡ	30	33	9	11	胴	3	イ	Ⅱ k	無	○
381	磐前町・雄勝町	法正戻	854-16	LⅡ	38	32	9	12	胴	3	イ	Ⅱ k	無	○
382	磐前町・雄勝町	法正戻	854-17	LⅠ下部	36	33	9	14	胴	3	ア	Ⅱ k	無	○
383	磐前町・雄勝町	法正戻	854-18	LⅠ下部	39	39	9	19	胴	3	イ	Ⅱ k	無	○
384	磐前町・雄勝町	法正戻	854-19	LⅢ b	35	34	10	25	胴	3	イ	Ⅱ	無	○
385	磐前町・雄勝町	法正戻	854-20	LⅠ下部	35	33	12	16	胴	3	イ	Ⅱ k	無	○
386	磐前町・雄勝町	法正戻	854-21	LⅠ下部	37	36	11	17	胴	3	イ	Ⅱ k	無	○
387	磐前町・雄勝町	法正戻	854-22	LⅢ b	21	19	5	3	胴	3	イ	Ⅱ k	無	○
388	磐前町・雄勝町	法正戻	855-1	LⅡ	62	56	17	68	胴	3	イ	Ⅱ j	無	○
389	磐前町・雄勝町	法正戻	855-2	LⅢ b 下部	60	50	10	36	胴	2	イ	Ⅱ i	無	○
390	磐前町・雄勝町	法正戻	855-3	LⅠ下部	60	56	12	51	胴	3	イ	不明	無	○
391	磐前町・雄勝町	法正戻	855-4	LⅠ下部	57	50	10	35	胴	3	ア	Ⅱ k	無	○
392	磐前町・雄勝町	法正戻	855-5	倒木痕	70	55	10	27	胴	3	イ	Ⅱ j	無	口
393	磐前町・雄勝町	法正戻	855-6	LⅢ b	50 (44)	10	(30)	胴	—	イ	Ⅱ	無	○	
394	磐前町・雄勝町	法正戻	855-7	LⅠ下部	56	50	12	34	胴	3	イ	Ⅱ i	無	○
395	磐前町・雄勝町	法正戻	855-8	LⅠ下部	41	38	12	27	胴	3	イ	Ⅱ i	無	○
396	磐前町・雄勝町	法正戻	855-9	LⅡ	50	42	13	35	底	3	イ	Ⅱ j	無	○
397	磐前町・雄勝町	法正戻	855-10	LⅠ下部	47	43	11	24	胴	3	ア	Ⅱ j	無	○
398	磐前町・雄勝町	法正戻	855-11	LⅢ b 上部	52 (41)	9	(37)	底	3	イ	Ⅱ i	無	○	
399	磐前町・雄勝町	法正戻	855-12	LⅠ下部	48	47	10	29	胴	3	イ	Ⅱ k	無	○
400	磐前町・雄勝町	法正戻	855-13	LⅠ下部	45	45	13	29	胴	3	イ	Ⅱ k	無	○
401	磐前町・雄勝町	法正戻	855-14	LⅠ下部	48	26	10	31	胴	3	イ	Ⅱ k	無	○
402	磐前町・雄勝町	法正戻	855-15	LⅡ	45	38	10	18	胴	3	イ	Ⅱ k	無	○
403	磐前町・雄勝町	法正戻	855-16	LⅡ	45	43	12	22	胴	3	イ	Ⅱ i	無	○
404	磐前町・雄勝町	法正戻	855-17	LⅠ下部	50	48	9	23	胴	3	イ	不明	無	○
405	磐前町・雄勝町	法正戻	855-18	LⅠ下部	49	47	11	24	胴	3	イ	Ⅱ	無	○
406	磐前町・雄勝町	法正戻	855-19	LⅠ下部	51	42	9	25	胴	3	イ	Ⅱ i	無	○
407	磐前町・雄勝町	法正戻	855-20	LⅢ b 中部	45	41	10	26	胴	3	ア	Ⅱ i	無	○
408	磐前町・雄勝町	法正戻	855-21	LⅡ	49	47	11	35	胴	3	イ	Ⅱ i	無	○
409	磐前町・雄勝町	法正戻	855-22	LⅢ b	45	48	9	21	胴	3	ア	Ⅱ k	無	○
410	磐前町・雄勝町	法正戻	855-23	LⅢ b	47	41	8	19	胴	3	イ	Ⅱ k	無	○
411	磐前町・雄勝町	法正戻	855-24	LⅡ	39	39	11	20	胴	3	イ	Ⅱ j	無	○
412	磐前町・雄勝町	法正戻	855-25	LⅠ下部	45	42	9	24	胴	3	イ	Ⅱ j	無	○
413	磐前町・雄勝町	法正戻	855-26	LⅠ下部	41	39	12	22	胴	3	イ	Ⅱ	無	○
414	磐前町・雄勝町	法正戻	855-27	LⅠ下部	40	38	9	16	胴	3	イ	Ⅱ	無	○
415	磐前町・雄勝町	法正戻	855-28	LⅠ下部	42	40	10	16	胴	3	イ	Ⅱ	無	○
416	磐前町・雄勝町	法正戻	855-29	LⅠ下部	39	36	8	17	胴	3	ア	Ⅱ k	無	○
417	磐前町・雄勝町	法正戻	855-30	LⅢ b	40	41	10	17	胴	3	イ	Ⅱ k	無	○
418	磐前町・雄勝町	法正戻	855-31	LⅢ b	44	38	10	20	胴	3	イ	Ⅱ	無	○
419	磐前町・雄勝町	法正戻	855-32	LⅢ b	39	39	13	16	胴	3	イ	不明	無	○
420	磐前町・雄勝町	法正戻	855-33	LⅠ下部	39	37	9	15	胴	3	イ	Ⅱ j	無	○
421	磐前町・雄勝町	法正戻	855-34	LⅡ	35	36	12	18	胴	3	イ	Ⅱ	無	○
422	南相馬市	大富西畑	20-13	SI4P3	35	29	7	12	胴	3	イ	Ⅱ k	無	○
423	南相馬市	大富西畑	32-8	SI10 炉1 Ⅱ	25	24	9	7	胴	3	イ	Ⅱ k	無	○
424	南相馬市	大富西畑	43-18	SK17 Ⅱ 2	36	36	9	15	胴	3	イ	Ⅱ	無	○
425	南相馬市	大富西畑	43-19	SK2 Ⅱ 1	36	32	9	16	胴	3	ア	Ⅱ k	無	○
426	南相馬市	大富西畑	43-20	SK2 Ⅱ 4	33	32	9	13	胴	3	ア	Ⅱ k	無	○
427	南相馬市	大富西畑	43-21	SK9 Ⅱ 1	32	31	10	12	胴	3	イ	Ⅱ k	無	○
428	南相馬市	大富西畑	73-1	LⅡ	31	30	10	13	胴	3	ア	Ⅱ k	無	○
429	南相馬市	大富西畑	73-10	LⅡ	37 (26)	7	9	底	3	イ	Ⅱ	無	○	
430	南相馬市	大富西畑	73-11	LⅢ a	28	27	6	8	胴	3	ア	Ⅱ	無	○
431	南相馬市	大富西畑	73-12	LⅢ b	41	40	11	26	胴	3	ア	Ⅱ	無	○
432	南相馬市	大富西畑	73-13	LⅢ a	45	40	7	23	胴	3	イ	Ⅱ	無	○
433	南相馬市	大富西畑	73-14	LⅢ a	52	51	9	38	胴	1	—	Ⅱ	無	○
434	南相馬市	大富西畑	73-15	LⅢ a	29	29	8	10	胴	3	イ	Ⅱ	無	○
435	南相馬市	大富西畑	73-16	LⅢ a	37	35	10	15	胴	3	イ	Ⅱ	無	○
436	南相馬市	大富西畑	73-17	LⅡ	22	21	11	6	胴	3	イ	Ⅱ	無	○
437	南相馬市	大富西畑	73-18	LⅡ	25	23	6	7	胴	3	イ	Ⅱ	無	○
438	南相馬市	大富西畑	73-19	LⅢ a	29	25	13	12	胴	3	ア	Ⅱ	無	○
439	南相馬市	大富西畑	73-2	LⅡ	30	30	7	9	胴	3	イ	Ⅱ	無	○
440	南相馬市	大富西畑	73-20	LⅢ a	29	28	9	7	胴	3	イ	Ⅱ	無	○
441	南相馬市	大富西畑	73-21	LⅢ a	32	31	6	11	胴	3	イ	Ⅱ	無	○
442	南相馬市	大富西畑	73-22	LⅢ a	29	28	11	12	胴	3	イ	Ⅱ	無	○
443	南相馬市	大富西畑	73-23	LⅢ a	28	27	8	9	胴	—	Ⅱ	無	☆	
444	南相馬市	大富西畑	73-24	LⅢ a	37	31	6	12	胴	3	ア	Ⅱ	無	○
445	南相馬市	大富西畑	73-25	LⅢ a	34	26	8	9	胴	2	ア	Ⅱ k	無	○
446	南相馬市	大富西畑	73-26	LⅢ a	30	30	7	9	胴	3	イ	Ⅱ	無	○
447	南相馬市	大富西畑	73-27	LⅢ a	38	27	7	8	胴	3	イ	Ⅱ	無	○
448	南相馬市	大富西畑	73-28	LⅢ a	38	37	6	13	胴	3	イ	Ⅱ	無	○
449	南相馬市	大富西畑	73-29	LⅡ	27	25	8	6	胴	3	ア	Ⅱ	無	○
450	南相馬市	大富西畑	73-3	LⅠ	26	26	9	8	胴	3	ア	Ⅱ	無	☆
451	南相馬市	大富西畑	73-30	LⅡ	24	24	10	9	胴	3	ア	Ⅱ	無	○
452	南相馬市	大富西畑	73-31	LⅢ a	26	25	8	6	胴	3	ア	Ⅱ	無	○
453	南相馬市	大富西畑	73-32	LⅢ a	20	20	9	5	胴	3	イ	Ⅱ	無	○
454	南相馬市	大富西畑	73-33	LⅡ	43	40	6	16	胴	—	Ⅱ k	無	○	
455	南相馬市	大富西畑	73-34	LⅢ a	35	32	5	9	胴	—	Ⅱ	無	○	
456	南相馬市	大富西畑	73-35	LⅡ	19	24	9	5	胴	3	イ	Ⅱ	無	○
457	南相馬市	大富西畑	73-36	LⅢ a	38	36	6	6	胴	3	イ	Ⅱ	無	○
458	南相馬市	大富西畑	73-4	LⅠ	25	24	10	8	胴	3	イ	Ⅱ	無	○
459	南相馬市	大富西畑	73-5	LⅡ	25	24	10	8	胴	3	イ	Ⅱ k	無	○
460	南相馬市	大富西畑	73-6	LⅡ	25	25	11	9	胴	3	ア	Ⅱ	無	○

No.	市町村名	遺跡名	報告書 図番号	出土地点 ・層位	長 mm	短 mm	厚 mm	重量 g	使用 部位	研磨 状態	時期	穿孔 形状	平面 形状	
461	南相馬市	大富西畑	73-7	LⅢ a	35	29	8	8	底	3	イ	Ⅱ	無	口
462	南相馬市	大富西畑	73-8	LⅢ a	30	28	6	7	胴	3	イ	Ⅱ	無	○
463	南相馬市	大富西畑	73-9	LⅢ a	28	27	6	9	胴	3	イ	Ⅱ	無	○
464	南相馬市	大富西畑	78-22	SD2 Ⅱ 2	40	35	10	19	胴	3	イ	Ⅱ	無	○
465	南相馬市	大富西畑	78-23	SD2 Ⅱ 2	44	38	7	20	胴	—	Ⅱ	無	○	
466	三春町	仲平 (3次)	63-3 住 773	SI3 Ⅱ 1	32	27	10	13	胴	3	イ	Ⅱ	無	○
467	三春町	仲平 (3次)	63-3 住 774	SI3 Ⅱ 2	29	27	6	11	胴	3	イ	Ⅱ	無	○
468	三春町	仲平 (3次)	63-3 住 775	SI3 Ⅱ 1	33	32	9	7	胴	3	イ	Ⅱ	無	○
469	三春町	仲平 (3次)	63-3 住 776	SI3 Ⅱ 2	31	30	10	12	胴	3	イ	Ⅱ	無	○
470	三春町	仲平 (3次)	63-3 住 777	SI3 Ⅱ 2	30	26	8	10	胴	3	イ	Ⅱ	無	○
471	三春町	仲平 (3次)	63-3 住 772	SI3 Ⅱ 1	24	23	8	6	胴	3	イ	Ⅱ	無	○
472	三春町	仲平 (3次)	71-4 住 96	SI4	26	24	7	4	胴	3	イ	Ⅱ h	無	○
473	三春町	仲平 (3次)	148-1	LⅡ A	23	23	10	7	胴	3	イ	Ⅱ k	無	○
474	三春町	仲平 (3次)	148-2	LⅡ A	27	26	8	7	胴	3	イ	Ⅱ k	無	○
475	三春町	仲平 (3次)	148-3	LⅡ A	28	26	8	5	胴	3	イ	Ⅱ k	無	○
476	三春町	仲平 (3次)	148-4	LⅡ A	26	25	7	7	胴	3	イ	Ⅱ k	無	○
477	三春町	仲平 (3次)	148-5	LⅡ	21	20	9	6	胴	3	イ	Ⅱ k	無	○
478	三春町	仲平 (3次)	148-6	LⅡ B	20	19	9	4	胴	3	イ	Ⅱ k	無	○
479	三春町	仲平 (3次)	148-7	LⅡ B	23	21	8	4	胴	3	イ	Ⅱ k	無	○
480	三春町	仲平 (3次)	148-8	LⅡ A	34	31	11	14	胴	3	ア	Ⅱ k	無	○
481	三春町	仲平 (3次)	148-9	LⅡ A	28	28	11	10	胴	3	イ	Ⅱ k	無	○
482	三春町	仲平 (3次)	148-10	LⅡ A	24	24	19	12	胴	3	イ	Ⅱ k	無	○
483	三春町	仲平 (3次)	148-11	LⅡ A	28	24	10	8	胴	3	イ	Ⅱ k	無	○
484	三春町	仲平 (3次)	148-12	LⅡ A	32	32	10	11	胴	3	イ	Ⅱ k	無	○
485	三春町	仲平 (3次)	148-13	LⅡ A	34	33	7	12	胴	3	イ	Ⅱ k	無	○
486	三春町	仲平 (3次)	148-14	LⅡ A	33	32	8	11	胴	3	イ	Ⅱ k	無	○
487	三春町	仲平 (3次)	148-15	LⅡ A	33	31	8	9	胴	3	ア	Ⅱ k	無	○
488	三春町	仲平 (3次)	148-16	LⅡ	34	28	11	14	胴	3	ア	Ⅱ k	無	○
489	三春町	仲平 (3次)	148-17	LⅡ B	28	28	9	4	胴	3	イ	Ⅱ k	無	○
490	三春町	仲平 (3次)	148-18	LⅡ B	28	27	9	9	胴	3	イ	Ⅱ k	無	○
491	三春町	仲平 (3次)	148-19	LⅡ B	43	37	12	27	胴	3	ア	Ⅱ k	無	○
492	三春町	仲平 (3次)	148-20	LⅡ A	30	24	14	18	3	イ	Ⅱ k	無	○	
493	三春町	仲平 (3次)	148-21	LⅡ C	25	25	9	9	胴	3	イ	Ⅱ k	無	○
494	三春町	仲平 (3次)	148-22	LⅡ B	27	16	11	10	胴	3	イ	Ⅱ k	無	○
495	三春町	仲平 (3次)	148-23	LⅡ A	44	41	11	28	胴	2	ア	Ⅱ k	無	○
496	三春町	仲平 (3次)	148-24	LⅡ	40	35	13	22	胴	3	イ	Ⅱ k	無	○
497	三春町	仲平 (3次)	148-25	LⅡ A	50	35	9	23	胴	3	イ	Ⅱ m	無	○
498	三春町	仲平 (3次)	148-26	LⅡ B	30	28	1	14	胴	3	イ	Ⅱ k	無	○
499	南相馬市	羽田B	478-1		40	37	9	17	胴	3	ア	I b	無	○
500	会津美里町	町底島	56-3	LⅤE上面	140	130	9	205	胴	3	イ	Ⅱ g	無	○
501	会津美里町	町底島	56-4	LⅤ	65	61	6	33	胴	3	イ	Ⅱ g	無	○
502	福島市	弓手原A (1次)	23-12	SI11 Ⅱ 2	23	22	6	6	胴	3	イ	Ⅱ o	無	○
503	福島市	弓手原A (1次)	83-6	SK39 Ⅱ 1	26	22	11	8	胴	3	イ	Ⅱ o	無	○
504	福島市	弓手原A (1次)	83-7	SK40 堆積土	22	21	8	5	胴	3	イ	Ⅱ k	無	○
505	福島市	弓手原A (1次)	83-8	SK40 堆積土	25	25	5	5	胴	3	イ	Ⅱ k	無	○
506	福島市	弓手原A (1次)	83-9	SK55 Ⅱ 1	26	24	9	8	胴	3	イ	Ⅱ k	無	○
507	福島市	弓手原A (1次)	83-10	SK78 Ⅱ 3	28	26	7	6	胴	3	イ	Ⅱ k	無	○
508	福島市	弓手原A (2次)	21-5	SI21 Ⅱ 2	23	23	7	4	胴	3	イ	Ⅱ k	無	○
509	福島市	弓手原A (2次)	21-6	SI21 Ⅱ 1	24	22	5	3	胴	3	イ	Ⅱ k	無	○
510	福島市	弓手原A (2次)	21-7	SI21 Ⅱ 2	28	26	9	7	胴	3	イ	Ⅱ k	無	○
511	福島市	弓手原A (2次)	21-8	SI21 Ⅱ 1	23	23	8	5	胴	3	イ	Ⅱ k	無	○
512	福島市	弓手原A (2次)	21-9	SI21 Ⅱ 2	27	25	7	7	胴	3	イ	Ⅱ k	無	○
513	福島市	弓手原A (2次)	21-10	SI21 Ⅱ 2	26	24	8	7	胴	3	イ	Ⅱ k	無	○
514	福島市	弓手原A (2次)	25-2	SI25 Ⅱ 1	26	24	7	7	胴	3	イ	Ⅱ k	無	○
515	福島市	弓手原A (2次)	25-3	SI25 Ⅱ 1	27	24	12	9	胴	3	ア	Ⅱ k	無	○
516	福島市	弓手原A (2次)	99-2	SK200 Ⅱ 1	23	23	9	9	胴	3	イ	Ⅱ k	無	○
517	福島市	弓手原A (2次)	99-3	SK214 検出面	30	28	9	13	胴	3	イ	Ⅱ k	無	○
518	福島市	弓手原A (2次)	99-4	SK225 Ⅱ 2	29	27	7	7	胴	3	イ	Ⅱ k	無	○
519	福島市	弓手原A (2次)	99-5	SK237 Ⅱ 1	29	28	9	8	胴	3	イ	Ⅱ k	無	○
520	福島市	弓手原A (2次)	99-6	SK237 Ⅱ 1	31	30	10	10	胴	3	イ	Ⅱ k	無	○
521	福島市	弓手原A (2次)	99-7	SK237 Ⅱ 1	33	31	7	8	胴	3	ア	Ⅱ k	無	○
522	福島市	弓手原A (2次)	99-8	SK240 Ⅱ 1	28	27	7	7	胴	3	イ	Ⅱ k	無	○
523	福島市	獅子内 (1次)	20-5	SK3-S8LⅠ	36	(30) 37	(10)	胴	3	ア	Ⅱ k	無	○	
524	福島市	獅子内 (1次)	69-6	SI178P1 Ⅱ 1	51	(26) 9	13	胴	3	イ	I c	有	○	
525	福島市	獅子内 (1次)	86-6	LⅠ	(57) (41) 6	(14) 10	胴	3	イ	I d	無	○		
526	福島市	獅子内 (1次)	86-7	LⅠ	51	46	8	21	胴	3	ア	I d	無	○
527	福島市	獅子内 (1次)	86-8	LⅠ	50	44	8	23	胴	3	ア	I d	無	○
528	福島市	獅子内 (1次)	86-9	LⅠ	32	28	6	6	胴	3	イ	I d	無	○
529	福島市	獅子内 (1次)	94-3	SI105 Ⅱ 2	42	38	11	14	胴	3	イ	I c	有	○
530	三春町	越田和	141-15 住 73	SI15 Ⅱ 1	43	38	9	13	胴	3	ア	Ⅱ	無	○
531	三春町	越田和	141-15 住 74	SI15 Ⅱ 1	34	31	9	26	胴	3	ア	Ⅱ	無	○
532	三春町	越田和	169-21 住 39	SI22 底面	21	20	5	12	胴	3	イ	Ⅱ	無	○
533	三春町	越田和	200-29 住 25	SI29 Ⅱ 1	18	18	6	3	胴	3	イ	Ⅱ n	無	○
534	三春町	越田和	211-31 住 91	SI31 Ⅱ 5	25	25	6	5	胴	3	イ	Ⅱ	無	○
535	三春町	越田和	211-31 住 92	SI31 Ⅱ 6	47	42	7	17	胴	3	イ	Ⅱ	無	○
536	三春町	越田和	211-31 住 93	SI31 Ⅱ 6	29	30	7	10	胴	3	イ	Ⅱ	無	○
537	三春町	越田和	236-37 住 5	SI37 床面	40	36	8	18	胴	3	イ	Ⅱ	無	○
538	三春町	越田和	244-40 住 6	SI40 覆土	28	26	8	19	胴	3	イ	Ⅱ	無	○
539	三春町	越田和	244-40 住 7	SI40 覆土	44	44	6	22	胴	3	イ	Ⅱ	無	○
540	三春町	越田和	256-2 敷 45	2 敷 LⅣ	48	40	8	19	胴	3	ア	Ⅱ	無	○
541	三春町	越田和	256-2 敷 46	2 敷 LⅣ	48	52	8	32	底	3	ア	Ⅱ	無	○
542	三春町	越田和	264-5 敷 9	5 敷 LⅣ	34	30	8	11	胴	3	ア	Ⅱ n	無	○
543	三春町	越田和	288-12 配 10	12 配—	32	26	20	10	胴	3	イ	Ⅱ	無	○
544	三春町	越田和	369-126 坑 15	SK126 Ⅱ 1	34	32	10	11	胴	3	ア	Ⅱ n	無	○
545	三春町	越田和	369-126 坑 21	SK126 Ⅱ 2	38	36	8	12	胴	3	ア	Ⅱ n	無	○
546	三春町	越田和	376-197 坑 1	SK197 Ⅱ 1	34	32	12	14	胴	3	イ	Ⅱ	無	○
547	三春町	越田和	384-24	5 敷下層	32	30	10	13	胴	3	イ	Ⅱ	無	○
548	三春町	越田和	384-25	5 敷下層	16	16	6	2	胴	3	イ	Ⅱ	無	○
549	三春町	越田和	524-1	LⅣ A	22	22	4	5	胴	3	イ	Ⅱ	無	○
550	三春町	越田和	524-2	LⅣ B	28	26	8	9	胴	3	イ	Ⅱ	無	○
551	三春町	越田和	524-3	LⅣ	44	42	12	30	胴	3	イ	Ⅱ	無	○
552	三春町	越田和	524-4	LⅣ A	46	30	8	(12) 胴	3	ア	Ⅱ	無	○	

表5－4 まほろん収蔵の土製円盤一覧

No.	市町村名	遺跡名	報告書 図番号	出土地点 ・層位	長 mm	短 mm	厚 mm	重量 g	使用 部位	研磨 範囲	研磨 状態	時期	穿孔	平面 形態
553	三春町	越田和	524-5	L IV A	36	36	10	15	胴	3	Ⅰ	Ⅲ	無	○
554	三春町	越田和	524-6	L IV A	38	40	12	26	胴	3	Ⅰ	Ⅲ	無	○
555	三春町	越田和	524-7	L IV A	34	42	10	22	胴	3	Ⅰ	Ⅲ	無	○
556	三春町	越田和	524-8	L IV	34	36	8	12	胴	3	Ⅰ	Ⅲ	無	○
557	三春町	越田和	524-9	L IV	30	32	8	14	胴	3	Ⅰ	Ⅲ	無	○
558	三春町	越田和	524-10	L IV	38	36	6	(13)	胴	3	ア	Ⅲ	無	○
559	三春町	越田和	524-11	L IV A	28	30	8	10	胴	3	Ⅰ	Ⅲ	無	○
560	三春町	越田和	524-12	L IV A	40	38	8	14	胴	3	ア	Ⅲ	無	○
561	三春町	越田和	524-13	L IV	52	46	10	33	胴	3	Ⅰ	Ⅲ n	無	○
562	三春町	越田和	524-14	L IV	40	40	8	16	胴	3	ア	Ⅲ n	無	○
563	三春町	越田和	524-15	L IV	46	44	16	37	胴	3	Ⅰ	Ⅲ	無	○
564	三春町	越田和	524-16	L IV A	52	48	10	26	胴	3	ア	Ⅲ	無	○
565	三春町	越田和	524-17	L IV A	50	50	10	27	胴	3	ア	Ⅲ	無	○
566	三春町	越田和	524-18	L IV 上	28	24	10	9	胴	3	Ⅰ	Ⅲ	無	○
567	三春町	越田和	524-19	L IV A	32	28	8	(11)	胴	3	Ⅰ	Ⅲ	無	○
568	三春町	越田和	524-20	L IV 上	38	38	10	16	胴	3	Ⅰ	Ⅲ	無	○
569	三春町	越田和	524-21	L IV	28	30	8	12	胴	3	ア	Ⅲ	無	○
570	三春町	越田和	524-22	L IV	60	54	8	41	胴	3	ア	Ⅲ	無	○
571	三春町	越田和	524-23	L IV A	34	30	12	13	胴	3	Ⅰ	Ⅲ	無	○
572	三春町	越田和	524-24	L IV A	44	38	8	18	胴	3	Ⅰ	Ⅲ	無	○
573	三春町	越田和	524-25	L IV 上	36	34	10	15	胴	3	Ⅰ	Ⅲ	無	○
574	三春町	越田和	524-26	L IV 上	38	34	8	12	胴	3	ア	Ⅲ	無	○
575	三春町	越田和	524-27	L IV A 上	30	28	8	8	胴	3	Ⅰ	Ⅲ	無	○
576	三春町	越田和	524-28	L IV	30	30	8	9	胴	3	Ⅰ	Ⅲ	無	○
577	三春町	越田和	524-29	L IV	34	34	10	11	胴	3	Ⅰ	Ⅲ	無	○
578	三春町	越田和	524-30	L IV	26	24	8	6	胴	3	Ⅰ	Ⅲ	無	○
579	三春町	越田和	524-31	L IV	50	48	8	27	胴	3	ア	Ⅲ	無	○
580	三春町	越田和	524-32	L IV	50	48	10	29	胴	3	ア	Ⅲ	無	○
581	三春町	越田和	524-33	L IV	42	42	8	18	胴	3	ア	Ⅲ	無	○
582	三春町	越田和	524-34	L IV	44	44	10	23	胴	3	ア	Ⅲ	無	○
583	三春町	越田和	524-35	L IV	42	38	12	25	胴	3	Ⅰ	Ⅲ	無	○
584	三春町	越田和	524-36	L IV	36	34	10	15	胴	3	Ⅰ	Ⅲ	無	○
585	三春町	越田和	524-37	L IV 上	32	28	8	9	胴	3	ア	Ⅲ	無	○
586	三春町	越田和	524-38	L IV 上	32	28	10	12	胴	3	ア	Ⅲ	無	○
587	三春町	越田和	524-39	L IV 上	42	40	10	22	胴	3	ア	Ⅲ	無	○
588	三春町	越田和	524-40	L IV 上	36	34	10	13	胴	3	Ⅰ	Ⅲ	無	○
589	三春町	越田和	524-41	L IV 上	44	42	10	22	胴	3	Ⅰ	Ⅲ	無	○
590	三春町	越田和	524-42	L IV A	42	42	8	19	胴	3	Ⅰ	Ⅲ	無	○
591	三春町	越田和	524-43	L IV 上	40	38	12	21	胴	3	Ⅰ	Ⅲ	無	○
592	三春町	越田和	524-44	B2L IV 上	48	48	12	39	胴	3	Ⅰ	Ⅲ	無	○
593	三春町	越田和	524-45	L IV A	32	30	10	13	胴	3	Ⅰ	Ⅲ	無	○
594	三春町	越田和	524-46	L IV A	32	32	8	12	胴	3	ア	Ⅲ	無	○
595	三春町	越田和	524-47	L IV	32	28	10	9	胴	3	Ⅰ	Ⅲ	無	○
596	三春町	越田和	524-48	L IV	28	28	8	7	胴	3	Ⅰ	Ⅲ	無	○
597	三春町	越田和	524-50	L IV A	28	24	8	8	胴	3	Ⅰ	Ⅲ	無	○
598	三春町	越田和	524-51	L IV B	36	32	8	13	胴	3	ア	Ⅲ	無	○
599	三春町	越田和	524-52	L IV	42	40	(6)	15	胴	3	Ⅰ	Ⅲ	無	○
600	三春町	越田和	524-53	L IV	38	36	10	18	胴	3	Ⅰ	Ⅲ	無	○
601	三春町	越田和	524-54	L IV	42	40	10	28	胴	3	ア	Ⅲ	無	○
602	三春町	越田和	524-55	L IV	44	42	10	26	胴	3	ア	Ⅲ	無	○
603	三春町	越田和	524-56	L IV A	52	50	10	35	胴	3	ア	Ⅲ	無	○
604	三春町	越田和	524-57	L IV A	40	40	6	12	胴	3	ア	Ⅲ	無	○
605	三春町	越田和	524-58	L IV	48	46	12	31	胴	3	ア	Ⅲ	無	○
606	三春町	越田和	524-59	L IV 上	38	32	10	15	胴	3	Ⅰ	Ⅲ	無	○
607	三春町	越田和	524-60	L IV 上	42	40	12	24	胴	3	ア	Ⅲ	無	○
608	三春町	越田和	524-61	L IV 上	42	34	10	17	胴	3	Ⅰ	Ⅲ	無	○
609	三春町	越田和	524-62	L IV 上	30	30	10	11	胴	3	Ⅰ	Ⅲ	無	○
610	三春町	越田和	524-63	L IV A	32	32	10	13	胴	3	Ⅰ	Ⅲ	無	○
611	三春町	越田和	524-64	L IV A	24	24	8	6	胴	3	Ⅰ	Ⅲ	無	○
612	三春町	越田和	524-66	L IV	34	32	8	12	胴	3	Ⅰ	Ⅲ	無	○
613	三春町	越田和	524-67	L IV	24	24	6	6	胴	3	Ⅰ	Ⅲ	無	○
614	三春町	越田和	524-68	L IV	36	34	10	15	胴	3	Ⅰ	Ⅲ	無	○
615	三春町	越田和	524-69	L IV	38	36	8	12	胴	3	Ⅰ	Ⅲ	無	○
616	三春町	越田和	524-70	L IV	50	46	12	30	胴	3	Ⅰ	Ⅲ n	無	○
617	三春町	越田和	524-71	L IV	40	38	8	15	胴	3	Ⅰ	Ⅲ	無	○
618	三春町	越田和	524-72	L IV	40	40	10	19	胴	3	Ⅰ	Ⅲ	無	○
619	三春町	越田和	524-73	L IV	40	40	10	21	胴	3	Ⅰ	Ⅲ	無	○
620	三春町	越田和	524-75	L IV	36	34	8	10	胴	3	Ⅰ	Ⅲ	無	○
621	三春町	越田和	524-76	L IV	34	32	8	11	胴	3	Ⅰ	Ⅲ	無	○
622	三春町	越田和	524-77	L IV	32	32	10	15	胴	3	Ⅰ	Ⅲ	無	○
623	三春町	越田和	524-78	L IV	42	42	12	26	胴	3	Ⅰ	Ⅲ	無	○
624	三春町	越田和	524-79	L IV	44	42	8	19	口	3	ア	Ⅲ	無	○
625	三春町	越田和	524-80	L IV	48	40	12	29	胴	3	Ⅰ	Ⅲ	無	○
626	三春町	越田和	524-81	L IV	52	44	10	25	胴	3	Ⅰ	Ⅲ	無	○
627	三春町	越田和	524-82	L IV	52	50	10	34	胴	3	Ⅰ	Ⅲ	無	○
628	三春町	越田和	525-1	L IV	56	46	8	34	胴	3	ア	Ⅲ	無	○
629	三春町	越田和	525-2	L IV	62	60	14	56	胴	3	Ⅰ	Ⅲ	無	○
630	三春町	越田和	525-3	L IV	42	40	10	18	胴	3	Ⅰ	Ⅲ	無	○
631	三春町	越田和	525-4	L IV	36	36	8	13	胴	3	Ⅰ	Ⅲ	無	○
632	三春町	越田和	525-5	L IV	38	32	10	15	胴	3	Ⅰ	Ⅲ	無	○
633	三春町	越田和	525-6	L IV	40	38	10	18	胴	3	Ⅰ	Ⅲ	無	○
634	三春町	越田和	525-7	L IV	48	42	12	30	胴	3	Ⅰ	Ⅲ	無	○
635	三春町	越田和	525-8	L IV	30	28	8	7	胴	3	Ⅰ	Ⅲ	無	○
636	三春町	越田和	525-9	L IV	28	24	8	6	胴	3	Ⅰ	Ⅲ	無	○
637	三春町	越田和	525-10	L IV A	60	60	14	53	胴	3	Ⅰ	Ⅲ	無	○
638	三春町	越田和	525-11	L IV A	56	40	10	23	胴	3	Ⅰ	Ⅲ	無	○
639	三春町	越田和	525-12	L IV	36	36	10	17	胴	3	Ⅰ	Ⅲ	無	○
640	三春町	越田和	525-13	L IV	36	34	8	14	胴	3	Ⅰ	Ⅲ	無	○
641	三春町	越田和	525-14	L IV	42	40	6	16	胴	3	Ⅰ	Ⅲ	無	○
642	三春町	越田和	525-15	L IV	38	36	10	17	胴	3	Ⅰ	Ⅲ	無	○
643	三春町	越田和	525-16	L IV	36	34	10	10	胴	3	Ⅰ	Ⅲ	無	○
644	三春町	越田和	525-17	L IV	42	40	10	20	胴	3	ア	Ⅲ	無	○

No.	市町村名	遺跡名	報告書 図番号	出土地点 ・層位	長 mm	短 mm	厚 mm	重量 g	使用 部位	研磨 範囲	研磨 状態	時期	穿孔	平面 形態
645	三春町	越田和	525-18	L IV	32	30	12	10	胴	3	Ⅰ	Ⅲ	無	○
646	三春町	越田和	525-19	L IV	30	28	10	9	胴	3	Ⅰ	Ⅲ	無	○
647	三春町	越田和	525-20	L IV	36	34	10	16	胴	3	Ⅰ	Ⅲ	無	○
648	三春町	越田和	525-21	L IV	48	44	10	8	胴	3	ア	Ⅲ	無	○
649	三春町	越田和	525-22	L IV	28	28	8	9	胴	3	Ⅰ	Ⅲ	無	○
650	三春町	越田和	525-23	L IV	34	32	8	26	胴	3	Ⅰ	Ⅲ	無	○
651	三春町	越田和	525-24	L IV	48	46	12	26	胴	3	Ⅰ	Ⅲ	無	○
652	三春町	越田和	525-25	L IV	28	24	8	7	胴	3	Ⅰ	Ⅲ	無	○
653	三春町	越田和	525-26	L IV	26	24	8	6	胴	3	Ⅰ	Ⅲ	無	○
654	三春町	越田和	525-27	L IV	28	26	10	9	胴	3	Ⅰ	Ⅲ	無	○
655	三春町	越田和	525-28	L IV	32	30	8	9	胴	3	Ⅰ	Ⅲ	無	○
656	三春町	越田和	525-29	L IV	38	36	10	18	胴	3	ア	Ⅲ	無	○
657	三春町	越田和	525-30	L IV	42	42	10	24	胴	3	Ⅰ	Ⅲ	無	○
658	三春町	越田和	525-31	L IV	42	40	8	17	胴	3	Ⅰ	Ⅲ	無	○
659	三春町	越田和	525-32	L IV	28	26	8	6	胴	3	Ⅰ	Ⅲ	無	○
660	三春町	越田和	525-33	L IV	28	28	8	8	胴	3	Ⅰ	Ⅲ	無	○
661	三春町	越田和	525-34	L IV	30	31	10	11	胴	3	Ⅰ	Ⅲ	無	○
662	三春町	越田和	525-35	L IV	32	32	8	10	胴	3	Ⅰ	Ⅲ	無	○
663	三春町	越田和	525-36	L IV	34	28	8	19	胴	3	Ⅰ	Ⅲ	無	○
664	三春町	越田和	525-37	L IV	44	40	8	20	胴	3	Ⅰ	Ⅲ	無	○
665	三春町	越田和	525-39	L IV	20	20	6	5	胴	3	Ⅰ	Ⅲ	無	○
666	三春町	越田和	525-40	L IV	28	24	10	9	胴	3	Ⅰ	Ⅲ	無	○
667	三春町	越田和	525-41	L IV	28	20	12	7	胴	3	Ⅰ	Ⅲ	無	○
668	三春町	越田和	525-42	L IV	20	20	6	3	胴	3	Ⅰ	Ⅲ	無	○
669	三春町	越田和	525-43	L IV	30	30	12	11	胴	3	Ⅰ	Ⅲ	無	○
670	三春町	越田和	525-44	L IV	40	36	10	7	胴	3	Ⅰ	Ⅲ	無	○
671	三春町	越田和	525-45	L IV	28	26	6	13	胴	3	Ⅰ	Ⅲ	無	○
672	三春町	越田和	525-46	L IV	30	22	14	12	胴	3	Ⅰ	Ⅲ	無	○
673	三春町	越田和	525-47	L IV	36	32	10	17	胴	3	Ⅰ	Ⅲ	無	○
674	三春町	越田和	525-48	L IV	28	28	8	8	胴	3	Ⅰ	Ⅲ	無	○
675	三春町	越田和	525-49	L IV	26	24	12	9	胴	3	Ⅰ	Ⅲ	無	○
676	三春町	越田和	525-51	L IV	32	30	10	13	胴	3	Ⅰ	Ⅲ	無	○
677	三春町	越田和	525-52	L IV	34	32	12	18	胴	3	ア	Ⅲ	無	○
678	三春町	越田和	525-53	L IV	34	30	10	15	胴	3	ア	Ⅲ	無	○
679	三春町	越田和	525-54	L IV	38	36	10	19	胴	3	Ⅰ	Ⅲ	無	○
680	三春町	越田和	525-55	L IV	34	32	8	12	胴	3	Ⅰ	Ⅲ	無	○
681	三春町	越田和	525-56	L IV	42	42	8	21	胴	3	Ⅰ	Ⅲ	無	○
682	三春町	越田和	525-57	L IV	44	42	8	22	胴	3	Ⅰ	Ⅲ	無	○
683	三春町	越田和	525-58	L IV	44	40	14	31	胴	3	ア	Ⅲ	無	○
684	三春町	越田和	525-59	L IV	46	44	8	22	胴	3	Ⅰ	Ⅲ	無	○
685	三春町	越田和	525-60	L IV	38	36	8	16	胴	3	Ⅰ	Ⅲ	無	○
686	三春町	越田和	525-61	L IV	26	26	8	6	胴	3	Ⅰ	Ⅲ	無	○
687	三春町	越田和	525-62	L IV	34	32	8	11	胴	3	Ⅰ	Ⅲ	無	○
688	三春町	越田和	525-63	L IV	34	32	10	14	胴	3	Ⅰ	Ⅲ	無	○
689	三春町	越田和	525-64	L IV	38	32	6	12	胴	3	Ⅰ	Ⅲ	無	○
690	三春町	越田和	525-65	L IV	40	36	12	25	胴	3	Ⅰ	Ⅲ	無	○
691	三春町	越田和	525-66	L IV	42	42	12	31	胴	3	Ⅰ	Ⅲ	無	○
692	三春町	越田和	525-68	L IV	40	40	8	15	胴	3	Ⅰ	Ⅲ	無	○
693	三春町	越田和	525-69	L IV	32	32	8	13	胴	3	Ⅰ	Ⅲ	無	○
694	三春町	越田和	525-70	L IV	36	34	10	15	胴	3	Ⅰ	Ⅲ	無	○
695	三春町	越田和	525-71	L IV	36	34	8	13	胴	3	Ⅰ	Ⅲ	無	○
696	三春町	越田和	525-72	L IV	38	34	8	16	胴	3	Ⅰ	Ⅲ	無	○
697	三春町	越田和	525-73	L IV	38	34	10	14	胴	3	ア	Ⅲ	無	○
698	三春町	越田和	525-74	L IV	36	32	10	16	胴	3	Ⅰ	Ⅲ	無	○
699	三春町	越田和	525-75	L IV	36	32	12	17	胴	3	ア	Ⅲ	無	○
700	三春町	越田和	525-76	L IV	34	28	8	11	胴	3	ア	Ⅲ	無	○
701	三春町	越田和	525-77	L IV	32	30	10	13	胴	3	Ⅰ	Ⅲ	無	○
702	三春町	越田和	525-78	L IV	34	32	10	16	胴	3	Ⅰ	Ⅲ	無	○
703	三春町	越田和	525-79	L IV	30	26	8	7	胴	3	Ⅰ	Ⅲ	無	○
704	三春町	越田和	525-80	L IV	28	28	10	10	胴	3	Ⅰ	Ⅲ	無	○
705	三春町	越田和	525-81	L IV	32	30	10	12	胴	3	Ⅰ	Ⅲ	無	○
706	三春町	越田和	525-82	L IV	40	34	8	14	胴	3	Ⅰ	Ⅲ	無	○
707	三春町	越田和	525-84	L IV	32	32	8	8	胴	3	Ⅰ	Ⅲ	無	○
708	三春町	越田和	525-85	L IV	24	24	8	8	胴	3	Ⅰ	Ⅲ	無	○
709	三春町	越田和	525-86	L IV	22	20	8	4	胴	3	Ⅰ	Ⅲ	無	○
710	三春町	越田和	525-88	L IV	34	32	6	9	胴	3	Ⅰ	Ⅲ	無	○
711	三春町	越田和	525-89	L IV	34	34	10	17	胴	3	Ⅰ	Ⅲ	無	○
712	三春町	越田和	525-90	L IV	38	38	8	15	胴	3	Ⅰ	Ⅲ	無	○
713	三春町	越田和	525-91	L IV	44	40	12	22	胴	3	Ⅰ	Ⅲ	無	○
714	三春町	越田和	525-92	L IV	42	40	10	25	口	3	Ⅰ	Ⅲ	無	口
715	三春町	越田和	525-93	L IV	44	40	12	22	胴	3	Ⅰ	Ⅲ	無	○
716	三春町	越田和	525-94	L IV	54	52	12	27	口	2	ア	Ⅲ	無	○
717	楳栗町	馬場前(1次)	74-3	S120 & 1	34	32	9	10	胴	3	Ⅰ	Ⅲ	Ⅰ	○
718	楳栗町	馬場前(1次)	83-1	S125 & 1	30	30	10	11	胴	3	Ⅰ	Ⅲ	Ⅰ	○
719	楳栗町	馬場前(1次)	83-2	S125 & 1	27	27	7	5	胴	3	Ⅰ	Ⅲ	Ⅰ	○
720	楳栗町	馬場前(2次)	15-3	S131 & 4	46	46	11	22	胴	3	Ⅰ	Ⅲ	Ⅰ	○
721	楳栗町	馬場前(2次)	63-5	S146 & 1	38	38	13	20	胴	3	Ⅰ	Ⅲ	Ⅰ	○
722	楳栗町	馬場前(2次)	82-4	S156a & 1	37	34	8	17	底	3	Ⅰ	Ⅲ	Ⅰ	○
723	楳栗町	馬場前(2次)	250-4	SK138 & 1	34	34	11	13	胴	3	ア	Ⅲ	Ⅰ	○
724	楳栗町	馬場前(2次)	250-5	SK138 & 1	31	31	8	8	胴	3	Ⅰ	Ⅲ	Ⅰ	○
725	楳栗町	馬場前(2次)	250-6	SK138 & 1	25	25	9	6	胴	3	Ⅰ	Ⅲ	Ⅰ	○
726	楳栗町	馬場前(2次)	261-6	SK138 & 1	38	37	9	14	胴	3	Ⅰ	Ⅲ	Ⅰ	○
727	楳栗町	鍛冶屋(3次)	104-1	L Ⅱ a	48	47	13	26	胴	3	Ⅰ	Ⅲ	Ⅰ	○
728	楳栗町	馬場前(2・3次)	141-7	S1120 & 2	41	38	9	16	胴	3	Ⅰ	Ⅲ	Ⅰ	○
729	楳栗町	馬場前(2・3次)	36-10	SK1553 & 4	29	28	9	8	胴	3	Ⅰ	Ⅲ	Ⅰ	○
730	楳栗町	馬場前(2・3次)	374-10	SK905 & 1	34	26	6	7	胴	3	Ⅰ	Ⅲ	Ⅰ	○
731	楳栗町	馬場前(2・3次)	374-9	SK806 & 5	29	28	7	7	胴	3	Ⅰ	Ⅲ	Ⅰ	○
732	楳栗町	馬場前(2・3次)	377-2	SK1022 & 2	37	35	11	16	胴	3	Ⅰ	Ⅲ	Ⅰ	○
733	楳栗町	馬場前(2・3次)	377-7	SK1045 & 1	43	42	9	22	胴	2	Ⅰ	Ⅲ	Ⅰ	口
734	楳栗町	馬場前(2・3次)	403-18	L Ⅰ	35	32	9	10	胴	3	Ⅰ	Ⅲ	Ⅰ	○
735	楳栗町	馬場前(2・3次)	403-19	L Ⅰ	32	32	8	24	胴	3	Ⅰ	Ⅲ	Ⅰ	○
736	楳栗町	馬場前(2・3次)	403-20	L Ⅰ	45	44	7	15	胴	3	Ⅰ	Ⅲ	Ⅰ	○

表5-5 まほろん収蔵の土製円盤一覧

No.	市町村名	遺跡名	報告書 図番号	出土地点 ・層位	長 mm	短 mm	厚 mm	重量 g	使用 部位	研磨 状況	時期	穿孔	平面 形態	
737	樺栗町	馬場前 (2・3次)	403-21	L I	70	(59)	12	(42)	銅	一	Ⅲ	無	○	
738	樺栗町	大谷上ノ原 (2次)	54-14	S17 & 1	35	35	8	11	銅	3	Ⅰ	d	無	○
739	樺栗町	大谷上ノ原 (2次)	77-5	T45L	46	41	8	20	銅	1	—	d	無	○
740	本宮市	高木	8-4	S1115 敷石下	56	52	11	43	銅	3	ア	Ⅲ m	無	○
741	本宮市	高木	8-6	S1115 堆積土	34	31	11	14	銅	3	Ⅰ	Ⅲ k	無	○
742	本宮市	高木	11-9	S1117 検出面	52	51	11	35	銅	3	Ⅰ	Ⅲ n	無	○
743	本宮市	高木	11-10	S1117 検出面	44	40	11	22	銅	3	Ⅰ	Ⅲ n	無	○
744	本宮市	高木	26-11	S1163 & 2	32	31	5	6	銅	3	Ⅰ	Ⅲ n	無	○
745	本宮市	高木	26-12	S1163 & 1	44	40	11	22	銅	3	Ⅰ	Ⅲ n	無	○
746	本宮市	高木	26-13	S1163 & 2	45	42	12	27	銅	3	Ⅰ	Ⅲ n	無	□
747	本宮市	高木	35-4	S1175 & 1	48	42	9	24	銅	3	Ⅰ	Ⅲ n	無	○
748	本宮市	高木	35-5	S1175 & 1	48	(39)	7	(19)	銅	3	Ⅰ	Ⅲ n	無	○
749	本宮市	高木	58-10	S1190 & 1	(42)	(26)	9	(13)	銅	3	Ⅰ	Ⅲ k	無	☆
750	本宮市	高木	58-8	S1190 床面	28	25	10	8	銅	3	Ⅰ	Ⅲ k	無	○
751	本宮市	高木	58-9	S1190 & 1	40	(35)	12	(20)	銅	3	Ⅰ	Ⅲ k	無	○
752	本宮市	高木	61-1	S1197 & 1	36	36	10	17	銅	3	Ⅰ	Ⅲ k	無	○
753	本宮市	高木	99-11	S1220 床面	27	27	10	8	銅	3	Ⅰ	Ⅲ m	無	○
754	本宮市	高木	123-2	S1230 床面	40	36	10	17	銅	3	Ⅰ	Ⅲ	無	○
755	本宮市	高木	123-3	S1230 堆積土	50	49	11	34	銅	3	Ⅰ	Ⅲ	無	○
756	本宮市	高木	123-4	S1230 検出面	39	37	11	21	銅	3	Ⅰ	Ⅲ	無	○
757	本宮市	高木	125-9	S1231 検出面	44	41	9	21	銅	3	Ⅰ	Ⅲ n	無	○
758	本宮市	高木	128-8	S1232 & 1	42	40	10	17	銅	3	Ⅰ	Ⅲ n	無	○
759	本宮市	高木	134-7	S1234 & 3	33	30	9	13	銅	3	Ⅰ	Ⅲ k	無	○
760	本宮市	高木	134-8	S1234 & 3	25	24	7	5	銅	3	Ⅰ	Ⅲ k	無	○
761	本宮市	高木	144-15	S1240 & 6	44	39	8	17	銅	3	Ⅰ	Ⅲ m	無	○
762	本宮市	高木	150-9	S1241a 堆積土中層	41	39	10	21	銅	3	Ⅰ	Ⅲ	無	○
763	本宮市	高木	159-2	S1243 堆積土	33	30	8	12	銅	3	Ⅰ	Ⅲ k	無	○
764	本宮市	高木	159-3	S1243 堆積土	28	28	8	9	銅	3	Ⅰ	Ⅲ k	無	○
765	本宮市	高木	159-4	S1243 堆積土	26	24	6	5	銅	3	Ⅰ	Ⅲ k	無	○
766	本宮市	高木	160-3	S1244 堆積土	24	22	4	7	銅	3	Ⅰ	Ⅲ k	無	○
767	本宮市	高木	186-8	S1252 敷石下	24	24	4	51	銅	3	Ⅰ	Ⅲ	無	○
768	本宮市	高木	191-4	S1254 堆積土	34	33	11	13	銅	3	Ⅰ	Ⅲ k	無	○
769	本宮市	高木	199-13	S1260 堆積土	39	33	4	13	銅	3	Ⅰ	Ⅲ m	無	○
770	本宮市	高木	217-16	S1269 伊堆積土	43	33	5	18	□	3	Ⅰ	f	無	☆
771	本宮市	高木	223-1	S1273 堆積土	40	40	6	20	銅	3	Ⅰ	Ⅲ & 無	○	
772	本宮市	高木	228-7	S1276 & 3	44	43	5	26	銅	3	Ⅰ	Ⅲ k	無	○
773	本宮市	高木	233-9	S1278 & 1	63	62	9	11	銅	3	Ⅰ	Ⅲ k	無	○
774	本宮市	高木	242-9	S1281P3 & 1	31	24	5	13	銅	3	Ⅰ	Ⅲ k	無	○
775	本宮市	高木	248-7	S1283 伊堆積土	17	16	5	2	銅	3	Ⅰ	Ⅲ m	無	○
776	本宮市	高木	248-8	S1283 & 3	17	15	3	14	銅	3	Ⅰ	Ⅲ m	無	○
777	本宮市	高木	251-6	S1284 伊堆積土	34	31	4	12	銅	3	Ⅰ	Ⅲ k	無	○
778	本宮市	高木	261-10	S1287 & 1	24	23	7	6	銅	3	Ⅰ	Ⅲ k	無	○
779	本宮市	高木	261-9	S1287 炉& 2	28	25	10	9	銅	3	Ⅰ	Ⅲ k	無	○
780	本宮市	高木	270-13	S1289 床面	37	35	11	18	銅	3	Ⅰ	Ⅲ m	無	○
781	本宮市	高木	270-14	S1289 & 2	42	37	7	16	銅	3	Ⅰ	Ⅲ m	無	○
782	本宮市	高木	270-15	S1289 床面	22	20	6	3	銅	3	Ⅰ	Ⅲ m	無	○
783	本宮市	高木	270-16	S1289 炉& 2	22	20	8	4	銅	3	Ⅰ	Ⅲ m	無	○
784	本宮市	高木	270-17	S1289 炉& 2	31	28	8	10	銅	3	Ⅰ	Ⅲ m	無	○
785	本宮市	高木	337-10	SK85 堆積土	26	23	7	7	銅	3	Ⅰ	Ⅲ m	無	○
786	本宮市	高木	337-11	SK86 & 3	38	33	8	15	銅	3	Ⅰ	Ⅲ m	無	○
787	本宮市	高木	337-12	SK124 & 1	32	32	9	11	銅	3	Ⅰ	Ⅲ	無	○
788	本宮市	高木	337-13	SK129 & 1	30	25	9	8	銅	3	Ⅰ	Ⅲ m	無	○
789	本宮市	高木	337-14	SK130 堆積土	39	37	11	22	銅	3	Ⅰ	Ⅲ n	無	○
790	本宮市	高木	337-15	SK218 & 1	30	27	9	10	銅	3	Ⅰ	Ⅲ n	無	○
791	本宮市	高木	337-16	SK234 & 1	24	22	8	7	銅	3	Ⅰ	Ⅲ	無	○
792	本宮市	高木	337-17	SK246 & 1	30	30	6	9	銅	3	Ⅰ	Ⅲ n	無	○
793	本宮市	高木	337-18	SK96 堆積土	50	47	14	39	銅	3	Ⅰ	Ⅲ n	無	○
794	本宮市	高木	337-19	SK268 堆積土	40	34	10	17	銅	3	Ⅰ	Ⅲ m	無	○
795	本宮市	高木	337-20	SK276 & 1	35	33	7	11	銅	3	Ⅰ	Ⅲ	無	○
796	本宮市	高木	337-9	SK67 & 1	46	45	9	34	銅	3	Ⅰ	Ⅲ	無	○
797	本宮市	高木	376-1	SS3 検出面	38	33	10	15	銅	3	Ⅰ	Ⅲ	無	○
798	本宮市	高木	376-2	SS3 検出面	41	37	9	21	銅	3	Ⅰ	Ⅲ	無	○
799	本宮市	高木	376-3	SS23 検出面	45	45	9	22	銅	3	Ⅰ	Ⅲ	無	○
800	本宮市	高木	376-4	SS27・28 検出面	50	48	10	30	銅	3	Ⅰ	Ⅲ	無	○
801	本宮市	高木	376-5	SS27・28 検出面	40	40	8	15	銅	3	Ⅰ	Ⅲ k	無	○
802	本宮市	高木	376-6	SS40 検出面	33	31	10	12	銅	3	Ⅰ	Ⅲ k	無	○
803	本宮市	高木	376-7	SS41 検出面	34	32	9	11	銅	3	Ⅰ	Ⅲ	無	○
804	本宮市	高木	376-8	SS41 検出面	29	25	10	9	銅	3	Ⅰ	Ⅲ	無	○
805	本宮市	高木	376-9	SS45～51 検出面	43	39	13	27	銅	3	Ⅰ	Ⅲ	無	○
806	本宮市	高木	376-10	SS45～51 検出面	54	49	4	27	銅	3	Ⅰ	Ⅲ	無	○
807	本宮市	高木	376-11	SS54 & 1	34	28	9	12	銅	3	Ⅰ	Ⅲ	無	○
808	本宮市	高木	376-12	SS54 & 1	34	34	10	13	銅	3	Ⅰ	Ⅲ k	無	○
809	本宮市	高木	376-13	SS54 & 1	29	28	8	8	銅	3	Ⅰ	Ⅲ k	無	○
810	本宮市	高木	376-14	SS60 & 1	39	35	8	14	銅	3	Ⅰ	Ⅲ	無	○
811	本宮市	高木	376-15	SS60 検出面	41	39	10	19	銅	3	Ⅰ	Ⅲ	無	○
812	本宮市	高木	376-16	SS68b 検出面	36	35	9	16	銅	3	Ⅰ	Ⅲ	無	○
813	本宮市	高木	376-17	SS65c 検出面	33	32	7	8	銅	3	Ⅰ	Ⅲ	無	○
814	本宮市	高木	376-18	SS65c 検出面	37	35	9	18	銅	3	Ⅰ	Ⅲ	無	○
815	本宮市	高木	562-1	L V 2	36	36	11	21	銅	3	Ⅰ	Ⅲ	無	○
816	本宮市	高木	562-2	L V 1	41	38	9	18	銅	3	Ⅰ	Ⅲ	無	○
817	本宮市	高木	562-3	L V 2	36	34	11	18	銅	3	Ⅰ	Ⅲ	無	○
818	本宮市	高木	562-4	L V 2	44	43	10	27	銅	3	Ⅰ	Ⅲ	無	○
819	本宮市	高木	562-5	L V 2	50	48	11	32	銅	3	Ⅰ	Ⅲ	無	○
820	本宮市	高木	562-6	L V 2	40	38	12	22	銅	3	Ⅰ	Ⅲ	無	○
821	本宮市	高木	562-7	L V 2	41	38	12	25	銅	3	Ⅰ	Ⅲ	無	○
822	本宮市	高木	562-8	L V 3	31	28	14	14	銅	3	Ⅰ	Ⅲ	無	○
823	本宮市	高木	562-9	L V 上面	33	32	12	15	銅	3	Ⅰ	Ⅲ	無	○
824	本宮市	高木	562-10	L V 2	33	30	10	9	銅	3	Ⅰ	Ⅲ	無	○
825	本宮市	高木	562-11	L V 1	52	44	15	44	底	3	Ⅰ	Ⅲ	無	○
826	本宮市	高木	562-12	L V 1	43	39	8	18	銅	3	Ⅰ	Ⅲ	無	○
827	本宮市	高木	562-13	L V 1	38	35	7	11	銅	3	Ⅰ	Ⅲ	無	○

No.	市町村名	遺跡名	報告書 図番号	出土地点 ・層位	長 mm	短 mm	厚 mm	重量 g	使用 部位	研磨 範囲	研磨 状況	時期	穿孔	平面 形態
828	本宮市	高木	562-14	L V 1	36	34	11	14	銅	3	イ	Ⅲ	無	○
829	本宮市	高木	562-15	L V 2	25	25	8	6	銅	3	イ	Ⅲ	無	○
830	本宮市	高木	562-16	L V 1	55	50	10	34	銅	3	ア	Ⅲ	無	○
831	本宮市	高木	562-17	L V 1	64	56	10	49	銅	3	イ	Ⅲ	無	○
832	本宮市	高木	562-18	L V 1	51	49	8	29	銅	3	イ	Ⅲ	無	○
833	本宮市	高木	562-19	L V 2	49	48	10	28	銅	3	イ	Ⅲ	無	○
834	本宮市	高木	562-20	L V 1	28	24	9	8	銅	3	イ	Ⅲ	無	○
835	本宮市	高木	562-21	L V 1	42	38	8	17	銅	3	ア	Ⅲ	無	○
836	本宮市	高木	562-22	L V 2	42	39	9	19	銅	3	ア	Ⅲ	無	○
837	本宮市	高木	562-23	L V 2	39	38	11	23	銅	3	イ	Ⅲ	無	○
838	本宮市	高木	562-24	L V 2	38	35	9	15	銅	3	イ	Ⅲ	無	○
839	本宮市	高木	562-25	L V 1	28	25	6	6	銅	3	イ	Ⅲ	無	○
840	本宮市	高木	562-26	L V 3	32	30	8	10	銅	3	イ	Ⅲ	無	○
841	本宮市	高木	562-27	L V 2	49	44	11	33	銅	3	ア	Ⅲ	無	○
842	本宮市	高木	562-28	L V 2・3	29	29	11	12	銅	3	イ	Ⅲ	無	○
843	本宮市	高木	562-29	表掘	40	38	9	17	銅	3	ア	Ⅲ	無	○
844	本宮市	高木	563-1	L V 1・2	41	36	9	17	銅	3	イ	Ⅲ	無	○
845	本宮市	高木	563-2	L V 1・3	27	28	10	9	銅	3	イ	Ⅲ	無	○
846	本宮市	高木	563-3	L V 2	33	32	11	14	銅	3	イ	Ⅲ	無	○
847	本宮市	高木	563-4	L V 3	40	38	10	19	銅	3	イ	Ⅲ	無	○
848	本宮市	高木	563-5	L V 4	31	28	6	7	銅	3	イ	Ⅲ	無	○
849	本宮市	高木	563-6	L V 5	48	46	10	27	銅	3	ア	Ⅲ	無	○
850	本宮市	高木	563-7	L V 1	55	50	14	45	銅	3	イ	Ⅲ	無	○
851	本宮市	高木	563-8	L V 1	45	44	11	25	銅	3	ア	Ⅲ	無	○
852	本宮市	高木	563-9	L V 3	32	31	10	10	銅	3	イ	Ⅲ	無	○
853	本宮市	高木	563-10	L V 2	41	44	10	25	銅	3	ア	Ⅲ	無	○
854	本宮市	高木	563-11	L V 2	38	36	8	15	銅	3	ア	Ⅲ	無	○
855	本宮市	高木	563-12	L V 2	43	39	10	21	銅	3	イ	Ⅲ	無	○
856	本宮市	高木	563-13	L V 1下層	45	45	10	26	銅	3	イ	Ⅲ	無	○
857	本宮市	高木	563-14	L V 1	46	45	10	23	銅	3	ア	Ⅲ	無	○
858	本宮市	高木	563-15	L V 2	38	36	11	16	銅	3	ア	Ⅲ	無	○
859	本宮市	高木	563-16	L V 2	44	41	9	21	銅	2	ア	Ⅲ	無	○
860	本宮市	高木	563-17	L V 3	42	34	9	16	銅	3	ア	Ⅲ	無	○
861	本宮市	高木	563-18	L V 2	38	34	10	14	銅	3	イ	Ⅲ	無	○
862	本宮市	高木	563-19	L V 2	35	37	11	17	銅	3	イ	Ⅲ	無	○
863	本宮市	高木	563-20	L V 1下層	51	52	11	37	銅	3	ア	Ⅲ	無	○
864	本宮市	高木	563-21	L V 2	54	51	9	32	銅	3	ア	Ⅲ	無	○
865	本宮市	高木	563-22	L V 1	64	63	14	63	銅	3	イ	Ⅲ	無	○
866	本宮市	高木	563-23	L V 2	61	59	11	51	銅	3	ア	Ⅲ	無	○
867	本宮市	高木	563-24	L V 1・2	52	57	10	37	銅	3	ア	Ⅲ	無	○
868	本宮市	高木	563-25	L V 1	61	56	11	50	銅	3	ア	Ⅲ	無	○
869	本宮市	高木	563-26	L V 3	64	60	9	46	銅	3	ア	Ⅲ	無	○
870	本宮市	高木	563-27	L V 2	48	43	9	24	銅	3	ア	Ⅲ	無	○
871	本宮市	高木	564-1	L V 1下層	25	24	9	8	銅	3	イ	Ⅲ	無	○
872	本宮市	高木	564-2	L V 1	28	26	8	9	銅	3	ア	Ⅲ	無	○
873	本宮市	高木	564-3	L V 2	34	30	6	9	銅	3	イ	Ⅲ	無	○
874	本宮市	高木	564-4	L V 1・2	27	26	9	9	銅	3	イ	Ⅲ	無	○
875	本宮市	高木	564-5	L V 1下層	34	33	9	14	銅	3	イ	Ⅲ	無	○
876	本宮市	高木	564-6	L V 1	22	20	9	5	銅	3	イ	Ⅲ	無	○
877	本宮市	高木	564-7	L V 1	34	31	6	11	銅	3	イ	Ⅲ	無	○
878	本宮市	高木	564-8	L V 2	28	28	10	9	銅	3	イ	Ⅲ	無	○
879	本宮市	高木	564-9	L V 1	31	31	9	11	銅	3	イ	Ⅲ	無	○
880	本宮市	高木	564-10	L V 1下層	33	33	8	13	銅	3	ア	Ⅲ	無	○
881	本宮市	高木	564-11	L V 2	36	34	8	13	銅	3	ア	Ⅲ	無	○
882	本宮市	高木	564-12	L V 1	39	36	10	19	銅	3	ア	Ⅲ	無	○
883	本宮市	高木	564-13	L V 1・2	41	40	10	22	銅	3	イ	Ⅲ	無	○
884	本宮市	高木	564-14	L V 1・2	40	37	9	17	銅	3	イ	Ⅲ	無	○
885	本宮市	高木	564-15	L V 2	37	35	9	16	銅	3	ア	Ⅲ	無	○
886	本宮市	高木	564-16	表掘	38	32	9	10	銅	3	イ	Ⅲ	無	○
887	本宮市	高木	564-17	L V 1・2	36	34	14	21	銅	3	イ	Ⅲ	無	○
888	本宮市	高木	564-18	L V 2	51	51	11	42	銅	3	イ	Ⅲ	無	○
889	本宮市	高木	564-19	L V 1	39	37	10	17	銅	3	ア	Ⅲ	無	○
890	本宮市	高木	564-20	L V 1下層	40	39	9	20	銅	3	ア	Ⅲ	無	○
891	本宮市	高木	564-21	L V 2	45	43	9	26	銅	1	一	Ⅲ	無	○
892	本宮市	高木	564-22	表掘	42	40	9	23	銅	3	イ	Ⅲ	無	○
893	本宮市	高木	564-23	L V 1・2	52	51	9	29	銅	1	一	Ⅲ	無	○
894	本宮市	高木	564-24	L V 1	48	46	9	33	銅	2	ア	Ⅲ	無	○
895	本宮市	高木	564-25	L V 1・2	51	48	10	32	銅	1	一	Ⅲ	無	○
896	本宮市	高木	564-26	L V 1・2	29	28	10	11	銅	3	イ	Ⅲ	無	○
897	本宮市	高木	564-27	L V 1・2	51	48	11	36	銅	2	ア	Ⅲ	無	○
898	本宮市	高木	564-28	L V 1下層	37	35	9	16	銅	3	イ	Ⅲ	無	○
899	本宮市	高木	564-29	L V 1・2	35	33	8	14	銅	3	イ	Ⅲ	無	○
900	本宮市	高木	564-30	L V 1下層	49	40	10	31	銅	3	ア	Ⅲ	無	○
901	本宮市	高木	564-31	L V 1・2	46	44	9	28	銅	3	ア	Ⅲ	無	○
902	本宮市	高木	564-32	L V 2	50	43	6	22	銅	3	イ	Ⅲ	無	○
903	本宮市	高木	564-33	L V 1・2	67	59	10	49	銅	3	ア	Ⅲ	無	○
904	本宮市	高木	564-34	L V 1	58 (38)	9	31	銅	3	イ	Ⅲ	無	○	
905	本宮市	高木	565-1	L V 1	19	17	5	5	銅	3	イ	Ⅲ	無	○
906	本宮市	高木	565-2	L V 1	25	22	10	8	銅	3	イ	Ⅲ	無	○
907	本宮市	高木	565-3	L V 3	27	26	10	9	銅	3	イ	Ⅲ	無	○
908	本宮市	高木	565-4	L V 1・2	22	21	6	4	銅	3	イ	Ⅲ	無	○
909	本宮市	高木	565-5	L V 1・2	27	26	11	10	銅	3	イ	Ⅲ	無	○
910	本宮市	高木	565-6	L V 1・2	29	25	9	8	銅	3	イ	Ⅲ	無	○
911	本宮市	高木	565-7	L V 1	31	30	9	10	銅	3	イ	Ⅲ	無	○
912	本宮市	高木	565-8	L V 3	34	33	9	14	銅	3	イ	Ⅲ	無	○
913	本宮市	高木	565-9	L V 1	32	30	10	11	銅	3	イ	Ⅲ	無	○
914	本宮市	高木	565-10	L V 3	34	33	8	14	銅	3	イ	Ⅲ	無	○
915	本宮市	高木	565-11	L V 1・2	30	27	9	11	銅	3	イ	Ⅲ	無	○
916	本宮市	高木	565-12	L V 1・2	44	41	8	22	銅	3	イ	Ⅲ	無	○
917	本宮市	高木	565-13	L V 1	44	43	8	24	銅	3	イ	Ⅲ	無	○
918	本宮市	高木	565-14	L V 1・2	56	51	7	38	銅	3	ア	Ⅲ	無	○

まほろん收藏の土製円盤について

表5-6 まほろん收藏の土製円盤一覧

No.	市町村名	遺跡名	報告書 図番号	出土地点 ・層位	長 mm	短 mm	厚 mm	重量 g	使用 部位	研磨 範囲	研磨 状態	時期	穿孔	平面 形態
919	本宮市	高木	565-15	L V 1・2	50	49	11	34	胴 3	ア	Ⅲ	無	○	
920	本宮市	高木	565-16	L V 1・2	42	42	10	27	胴 3	ア	Ⅲ	無	○	
921	本宮市	高木	565-17	L V 1・2	37	35	9	16	胴 3	ア	Ⅲ	無	○	
922	本宮市	高木	565-18	L V 1	37	35	11	20	胴 3	ア	Ⅲ	無	○	
923	本宮市	高木	565-19	L V 2	45	42	9	24	胴 3	ア	Ⅲ	無	○	
924	本宮市	高木	565-20	L V 1	49	46	8	26	胴 3	ア	Ⅲ	無	○	
925	本宮市	高木	565-21	L V 1・2	48	45	7	21	胴 3	ア	Ⅲ	無	○	
926	本宮市	高木	565-22	L V 2	40	38	8	17	胴 3	イ	Ⅲ	無	○	
927	本宮市	高木	565-23	L V 1・2	27	24	9	7	胴 3	イ	Ⅲ	無	○	
928	本宮市	高木	565-24	L V 2	26	26	7	6	胴 3	イ	Ⅲ	無	○	
929	本宮市	高木	565-25	L V 3	27	26	7	6	胴 3	イ	Ⅲ	無	○	
930	本宮市	高木	565-26	L V 1	26	25	8	8	胴 3	イ	Ⅲ	無	○	
931	本宮市	高木	565-27	L V 2	45	42	9	23	胴 3	ア	Ⅲ	無	○	
932	本宮市	高木	565-28	L V 2	27	27	6	6	胴 3	イ	Ⅲ	無	○	
933	本宮市	高木	565-29	L V 3	25	23	8	5	胴 3	イ	Ⅲ	無	○	
934	本宮市	高木	565-30	L V 1・2	30	30	9	11	胴 3	イ	Ⅲ	無	○	
935	本宮市	高木	565-31	L V 2	29	28	5	7	胴 3	イ	Ⅲ	無	○	
936	本宮市	高木	565-32	L V 1・2	28	25	6	6	胴 3	イ	Ⅲ	無	○	
937	本宮市	高木	565-33	L V 1	31	30	8	12	胴 3	イ	Ⅲ	無	○	
938	本宮市	高木	565-34	L V 2	29	29	6	8	胴 3	イ	Ⅲ	無	○	
939	本宮市	高木	565-35	L V 2	34	32	10	15	胴 3	イ	Ⅲ	無	○	
940	本宮市	高木	565-36	L V 1	32	29	8	13	胴 3	イ	Ⅲ	無	○	
941	本宮市	高木	565-37	L V 3	34	30	10	13	胴 3	イ	Ⅲ	無	○	
942	本宮市	高木	565-38	L V 1	38	36	11	20	胴 3	イ	Ⅲ	無	○	
943	本宮市	高木	565-39	L V 2	40	39	8	20	胴 3	イ	Ⅲ	無	○	
944	本宮市	高木	565-40	表探	59	54	9	42	胴 3	ア	Ⅲ	無	○	
945	本宮市	高木	565-41	L V 1	35	34	10	16	胴 3	イ	Ⅲ	無	○	
946	本宮市	高木	566-1	L V 1	26	23	9	6	胴 3	イ	Ⅲ	無	○	
947	本宮市	高木	566-2	L V 3	37	37	9	17	胴 3	イ	Ⅲ	無	○	
948	本宮市	高木	566-3	L V 3	35	34	8	11	胴 3	イ	Ⅲ	無	○	
949	本宮市	高木	566-4	L V 1	36	34	11	15	胴 3	イ	Ⅲ	無	○	
950	本宮市	高木	566-5	L V 1	31	27	10	9	胴 3	イ	Ⅲ	無	○	
951	本宮市	高木	566-6	L V 2	49	45	10	25	胴 3	イ	Ⅲ	無	○	
952	本宮市	高木	566-7	L V 2	28	26	8	7	胴 3	イ	Ⅲ	無	○	
953	本宮市	高木	566-8	L V 2	33	29	8	10	胴 3	イ	Ⅲ	無	○	
954	本宮市	高木	566-9	L V 1	51	43	12	32	胴 1	Ⅰ	Ⅲ	無	○	
955	本宮市	高木	566-10	L V 2	38	36	8	15	胴 3	ア	Ⅲ	無	○	
956	本宮市	高木	566-11	L V 2	46	45	10	24	胴 3	ア	Ⅲ	無	○	
957	本宮市	高木	566-12	L V 1 下層	53	49	11	35	胴 3	イ	Ⅲ	無	○	
958	本宮市	高木	566-13	L V 1・2	37	34	9	12	胴 3	イ	Ⅲ	無	○	
959	本宮市	高木	566-14	L V 1・2	40	37	8	15	胴 3	ア	Ⅲ	無	○	
960	本宮市	高木	566-15	L V 1・2	50	46	11	32	胴 3	ア	Ⅲ	無	○	
961	本宮市	高木	566-16	L V 2	52	46	9	30	胴 3	ア	Ⅲ	無	○	
962	本宮市	高木	566-17	L V 1	40	37	10	18	胴 3	ア	Ⅲ	無	○	
963	本宮市	高木	566-18	L V 1・2	51	49	9	31	胴 3	イ	Ⅲ	無	○	
964	本宮市	高木	566-19	L V 1	46	45	7	20	胴 3	ア	Ⅲ	無	○	
965	本宮市	高木	566-20	L V 2	30	29	9	10	胴 3	ア	Ⅲ	無	○	
966	本宮市	高木	566-21	L V 2	41	37	10	19	胴 3	ア	Ⅲ	無	○	
967	本宮市	高木	566-22	L V 1	24	24	7	5	胴 3	イ	Ⅲ	無	○	
968	本宮市	高木	566-23	L V 1・2	41	36	9	15	胴 3	ア	Ⅲ	無	○	
969	本宮市	高木	566-24	L V 1	42	40	11	25	口 3	ア	Ⅲ	無	○	
970	本宮市	高木	566-25	L V 2	77	65	11	64	胴 3	ア	Ⅲ	無	○	
971	本宮市	高木	566-26	L V 1	57	54	8	33	胴 1	Ⅰ	Ⅲ	無	○	
972	本宮市	高木	566-27	L V 1	67	64	9	49	胴 2	ア	Ⅲ	無	○	
973	本宮市	高木	566-28	L V 1	43	42	11	18	胴 3	ア	Ⅲ	無	△	
974	本宮市	北ノ脇	9-10	L V 2	37	32	8	13	胴 3	ア	Ⅲ	無	○	
975	本宮市	北ノ脇	9-11	L V 1・2	32	29	11	12	胴 3	ア	Ⅲ	無	○	
976	本宮市	北ノ脇	9-12	L V 1	42	41	10	22	胴 3	ア	Ⅲ	無	○	
977	本宮市	北ノ脇	9-13	L V 1	45	42	10	24	胴 3	ア	Ⅲ	無	○	
978	本宮市	北ノ脇	9-14	L V 1	53	51	9	34	胴 3	ア	Ⅲ	無	○	
979	本宮市	北ノ脇	9-15	L V 1	47	44	10	27	胴 3	ア	Ⅲ	無	○	
980	本宮市	北ノ脇	9-8	L V 1	50	44	11	32	胴 3	ア	Ⅲ	無	○	
981	本宮市	北ノ脇	9-9	L V 1	41	39	11	22	胴 3	ア	Ⅲ	無	○	
982	玉川村	曳田	24-16	L Ⅲ	37	37	9	8	胴 3	イ	I c	無	○	
983	大熊町	道平	8-17	L Ⅱ a	60	54	13	43	胴 3	イ	Ⅲ	無	○	
984	大熊町	道平	8-18	L Ⅱ a	46	43	8	15	胴 3	ア	Ⅲ	無	☆	
985	小野町	西田 H	27-25	S15 Ⅱ 2	40	36	12	14	胴 2	ア	I d	無	○	
986	小野町	西田 H	35-2	S18 床面	100	100	10	131	胴 2	ア	I a	無	○	
987	小野町	西田 H	50-34	S18 Ⅱ 1	32	29	10	9	胴 3	ア	I d	無	○	
988	小野町	西田 H	96-2	S83-P7 Ⅱ 1	35	33	11	9	胴 3	イ	Ⅲ	無	○	
989	小野町	西田 H	224-7	L Ⅲ	(36)	45	6	11	胴 3	イ	Ⅲ	無	○	
990	小野町	西田 H	224-8	L Ⅳ a	63	62	9	49	胴 2	ア	I b	無	○	
991	小野町	西田 H	224-9	L Ⅲ	49	45	7	19	胴 3	ア	I d	無	○	
992	小野町	西田 H	224-10	L Ⅲ	45	40	11	18	胴 3	ア	I	無	○	
993	小野町	西田 H	224-11	L Ⅳ a	46	46	11	12	口 3	ア	I	無	○	
994	小野町	西田 H	224-12	L Ⅳ a	48	45	12	13	胴 3	ア	I	無	○	
995	小野町	西田 H	224-13	L Ⅲ	54	50	10	28	胴 3	ア	I	無	○	
996	小野町	西田 H	224-14	L Ⅳ a	40	37	10	13	胴 3	ア	I	無	○	
997	小野町	西田 H	224-15	L Ⅲ	34	33	9	10	胴 3	ア	I	無	○	
998	小野町	西田 H	224-16	L Ⅳ	35	36	8	11	胴 3	イ	Ⅲ	無	○	
999	小野町	西田 H	224-17	L V	34	36	7	7	胴 3	イ	Ⅲ	無	○	
1000	小野町	西田 H	224-18	L Ⅱ	29	28	7	5	胴 3	ア	Ⅲ	無	○	
1001	南相馬市	宮前	72-5	L Ⅱ	53 (40)	9	21	胴 3	イ	Ⅲ	無	○		
1002	南相馬市	宮前	72-6	L Ⅱ	38	38	9	14	胴 3	ア	Ⅲ	無	○	
1003	南相馬市	宮前	72-7	L Ⅱ	58	58	8	31	胴 3	ア	Ⅲ	無	○	
1004	大熊町	上平 B	15-5	SK2 堆積度土	41 (38)	8	21	胴 3	ア	Ⅲ	無	○		
1005	大熊町	上平 B	15-6	SK2 Ⅱ 2・3	49	43	11	30	胴 3	ア	Ⅲ	無	○	
1006	大熊町	上平 B	16-24	SK12 Ⅱ 1	40	30	12	14	胴 2	ア	Ⅲ	無	☆	
1007	大熊町	上平 B	39-26	SK12L Ⅱ 上層	62	61	16	57	胴 2	イ	Ⅲ	無	○	
1008	大熊町	上平 B	39-27	L Ⅰ	46	46	12	30	胴 3	イ	Ⅲ	無	○	
1009	大熊町	上平 B	39-28	L Ⅰ	60	51	8	31	胴 3	ア	Ⅲ	無	○	
1010	大熊町	上平 B	39-29	L Ⅱ a	26 (23)	11	8	胴 3	イ	Ⅲ	無	○		

No.	市町村名	遺跡名	報告書 図番号	出土地点 ・層位	長 mm	短 mm	厚 mm	重量 g	使用 部位	研磨 範囲	研磨 状態	時期	穿孔	平面 形態
1011	大熊町	上平 B	39-30	LⅢ a	27	23	8	5	胴 3	イ	Ⅲ	不明	無	○
1012	大熊町	上平 B	39-31	LⅢ a	44	42	14	24	胴 3	イ	Ⅲ	無	○	
1013	大熊町	上平 B	39-32	LⅡ	59	49	8	28	胴 2	ア	Ⅲ	無	☆	
1014	大熊町	上平 B	39-33	LⅠ	42 (36)	12	22	胴 2	ア	Ⅲ	無	○		
1015	大熊町	上平 B (2 次)	8-8	LⅡ	39	38	9	16	胴 3	ア	Ⅲ	無	○	
1016	大熊町	上平 B (2 次)	8-10	LⅡ	34	34	9	13	胴 3	イ	Ⅲ	無	○	
1017	大熊町	上平 B (2 次)	8-9	LⅢ a	28	27	8	7	胴 3	ア	Ⅲ	無	○	
1018	大熊町	道平 (2 次)	24-1	LⅡ	35	31	12	15	胴 3	ア	Ⅲ	無	○	
1019	大熊町	道平 (2 次)	24-2	LⅢ d	29	27	14	13	胴 3	ア	Ⅲ	無	○	
1020	大熊町	道平 (2 次)	24-3	LⅢ d	38	37	10	18	胴 3	イ	Ⅲ	無	○	
1021	大熊町	道平 (2 次)	24-4	LⅡ	40	38	9	18	胴 3	ア	Ⅲ	無	○	
1022	南相馬市	大田和広畑	50-14	LⅠ	43	41	11	20	胴 3	ア	Ⅲ	無	○	
1023	南相馬市	大田和広畑	50-15	LⅠ	39	34	6	10	胴 3	ア	Ⅲ	無	○	
1024	南相馬市	大田和広畑	50-16	LⅠ	35	34	8	12	胴 3	ア	Ⅲ	無	○	
1025	浪江町	田子平	123-5	SK15 Ⅱ 1	32	36	9	13	胴 2	ア	Ⅰ a	☆		
1026	浪江町	田子平	44-14	SK10 Ⅱ 1	52	38	1	17	胴 2	ア	Ⅰ b	☆		
1027	平田町	空室 B	32-19	LⅡ b	45	38	10	20	胴 1	一	Ⅰ c	無	○	
1028	平田町	空室 B	32-20	LⅡ b	38	31	10	12	胴 2	ア	Ⅰ c	無	○	
1029	南相馬市	萩原 (3・4 次)	18-6	S128 Ⅱ 3	41 (20)	8 (7)	胴 一	ア	Ⅰ c	有	○			
1030	南相馬市	萩原 (3・4 次)	51-25	SK94 Ⅱ 2	51 (27) 9 (13)	胴 一	イ	Ⅰ c	有	○				
1031	南相馬市	萩原 (3・4 次)	52-27	SK144 Ⅱ 1	34 (19)	6	胴 一	イ	Ⅰ c	有	○			
1032	南相馬市	萩原 (3・4 次)	141-16	LⅢ	37	32	9	12	胴 3	イ	Ⅰ c	無	○	
1033	南相馬市	萩原 (3・4 次)	141-17	LⅢ	43	36	8	12	胴 3	ア	Ⅰ c	無	○	
1034	南相馬市	赤栄 (分布)	24-16	LⅢ	36	30	8	10	胴 3	イ	Ⅰ b	片	○	
1035	南相馬市	赤栄	25-1	S16 Ⅱ 1	37	36	8	18	胴 3	ア	Ⅰ b	片	○	
1036	南相馬市	赤栄	36-17	S117 Ⅱ 1	43 (25)	7	9	胴 1	一	Ⅰ b	有	○		
1037	南相馬市	赤栄	73-19	S135 Ⅱ 2	41	40	10	17	胴 3	ア	Ⅲ o	無	○	
1038	南相馬市	赤栄	133-8	SK68 Ⅱ 1	52 (21)	11 (20)	胴 一	ア	Ⅰ b	片	○			
1039	南相馬市	赤栄	184-13	SX26 Ⅱ 1	32	32	9	12	胴 3	ア	Ⅲ	無	○	
1040	南相馬市	赤栄	321-11	LⅡ c	79	71	9	35	胴 3	ア	Ⅲ	無	△	
1041	南相馬市	赤栄	321-12	LⅢ	56	55	9	16	胴 3	ア	Ⅲ	無	○	
1042	南相馬市	赤栄	321-13	LⅢ	52 (32)	10 (7.5)	胴 3	イ	Ⅰ b	有	○			
1043	南相馬市	赤栄	321-14	LⅢ	35	34	8	5.1	胴 3	ア	Ⅰ b	無	○	
1044	南相馬市	赤栄	321-15	Q15 攪乱	44 (25)	9	5.7	胴 3	ア	Ⅲ	無	○		
1045	南相馬市	赤栄	321-16	LⅡ b	51 (31)	11 (9.3)	胴 3	イ	Ⅰ b	有	○			
1046	南相馬市	赤栄	321-17	LⅢ	29	29	9	33	胴 2	ア	Ⅰ b	片	○	
1047	南相馬市	赤栄	321-18	LⅢ	49	44	8	11	胴 3	イ	Ⅰ b	両	○	
1048	南相馬市	赤栄	321-19	LⅢ	49 (42)	12 15.1	胴 3	イ	Ⅰ b	片	○			
1049	南相馬市	赤栄	321-20	LⅢ	40 (21)	11 (5)	胴 3	イ	Ⅰ b	無	○			
1050	南相馬市	赤栄	321-21	LⅢ	48	48	9	11	胴 3	ア	Ⅰ b	無	○	
1051	南相馬市	赤栄	321-22	LⅡ c	71	68	8	24.5	底 2	ア	Ⅲ o	無	○	
1052	南相馬市	赤栄	322-1	攪乱	57	52	10	18.9	胴 3	ア	Ⅲ	無	○	
1053	南相馬市	赤栄	322-2	LⅡ e	58	58	9	23.7	胴 3	ア	Ⅲ	無	○	
1054	南相馬市	赤栄	322-3	LⅡ e	54	51	9	18.1	胴 3	ア	Ⅲ	無	○	
1055	南相馬市	赤栄	322-4	LⅡ c	53	52	8	12.5	胴 3	ア	Ⅲ	無	○	
1056	南相馬市	赤栄	322-5	LⅡ c	49	47	9	14.8	胴 3	イ	Ⅲ	無	○	
1057	南相馬市	赤栄	322-6	攪乱	49	48	8	18.2	胴 1	一	Ⅲ	無	○	
1058	南相馬市	赤栄	322-7	LⅡ c	49	45	12	17.8	胴 3	ア	Ⅲ	無	○	
1059	南相馬市	赤栄	322-8	LⅡ c	47	44	8	15.1	胴 3	ア	Ⅲ	無	○	
1060	南相馬市	赤栄	322-9	LⅡ c	46	43	10	11.7	胴 3	イ	Ⅲ	無	○	
1061	南相馬市	赤栄	322-10	LⅡ c	47	45	9	15.1	胴 2	ア	Ⅲ	無	○	
1062	南相馬市	赤栄	322-11	LⅡ c	45	43	11	16.2	胴 3	イ	Ⅲ	無	○	
1063	南相馬市	赤栄	322-12	LⅡ c	44	40	7	8.5	胴 3	イ	Ⅲ	無	○	
1064	南相馬市	赤栄	322-13	LⅡ c	42	41	10	11.8	胴 3	イ	Ⅲ	無	○	
1065	南相馬市	赤栄	322-14	LⅡ c	45	43	10	14	胴 3	ア	Ⅲ	無	○	
1066	南相馬市	赤栄	322-15	LⅡ c	39	39	8	10.5	胴 3	ア	Ⅲ	無	☆	
1067	南相馬市	赤栄	322-16	LⅡ j	39	37	11	11	胴 3	イ	Ⅲ	無	○	
1068	南相馬市	赤栄	322-17	LⅡ a	40	36	10	10.5	胴 3	イ	Ⅲ	無	○	
1069	南相馬市	赤栄	322-18	LⅡ a	41	36	9	8.2	胴 3	ア	Ⅲ	無	○	
1070	南相馬市	赤栄	322-19	LⅡ a	38	25	7	43	胴 3	ア	Ⅲ	無	○	
1071	南相馬市	荒井	36-21	JⅢ Ⅰ	55	48	8	26	胴 3	ア	Ⅲ	無	○	
1072	南相馬市	荒井	36-22	JⅢ Ⅰ	51	50	10	31	胴 3	イ	Ⅲ	無	○	
1073	南相馬市	荒井	36-23	JⅢ Ⅰ	63	41	8	18	胴 3	イ	Ⅲ	無	○	
1074	南相馬市	荒井	36-24	JⅢ Ⅰ 1	61 (29)	10 (18)	胴 3	イ	Ⅲ p	無	○			
1075	南相馬市	荒井	36-25	JⅢ Ⅰ	46	45	7	19	胴 3	イ	Ⅲ p	無	○	
1076	相馬市	宿仙木 A (2 次)	24-4	LⅡ c	45	43	13	22	胴 3	ア	Ⅲ f	無	○	
1077	相馬市	宿仙木 A (2 次)	7-4	S12 床面	38	37	8	13	胴 3	ア	Ⅲ e	無	○	
1078	新地町	朴木原	3-21	表掘	48	46	10	24	胴 3	ア	Ⅲ	無	○	
1079	下郷町	栗林 (分布)	39-27	LⅠ	36	30	8	13	胴 2	ア	Ⅲ	無	○	
1080	下郷町	栗林 (分布)	39-28	LⅠ	34	28	10	13	胴 3	ア	Ⅲ	無	○	
1081	下郷町	栗林 (分布)	39-29	LⅡ	39	27	12	13	胴 3	ア	Ⅲ	無	○	
1082	二本松市	トロミ	76-6	LⅢ b	50	47	12	33	胴 3	イ	Ⅲ	不明	☆	
1083	相馬市	東羽黒平 (1 次)	29-9	LⅢ b 下	61	51	9	29	胴 3	ア	Ⅲ	無	○	
1084	相馬市	東羽黒平 (1 次)	29-10	LⅢ b	50	48	8	23	胴 3	ア	Ⅲ	無	○	
1085	相馬市	東羽黒平 (1 次)	29-11	LⅢ b 下	52	50	9	28	胴 3	ア	Ⅲ	無	○	
1086	相馬市	東羽黒平 (2・3 次)	7-28	LⅠ	48	47	12	25	胴 3	イ	Ⅲ	無	○	
1087	南相馬市	楡松 C	216-4	LⅢ a 上位	61	55	10	44	胴 1	一	Ⅲ f	無	○	
1088	南相馬市	楡松 C	216-5	LⅢ a6	64	60	12	64	胴 1	一	Ⅲ f	無	○	
1089	南相馬市	楡松 C	216-6	LⅢ a4	60	59	9	49	胴 1	一	Ⅲ f	無	○	
1090	南相馬市	楡松 C	216-7	LⅢ a2	40	37	9	18	胴 1	一	Ⅲ f	無	○	
1091	南相馬市	楡松 C	216-8	LⅢ a6	45	38	9	25	胴 1	一	Ⅲ f	無	○	
1092	南相馬市	楡松 C	216-9	LⅢ a3	53	51	9	39	胴 1	一	Ⅲ f	無	○	
1093	南相馬市	楡松 C	216-10	LⅢ a3 下位	61	61	10	54	胴 1	一	Ⅲ f	無	○	
1094	南相馬市	楡松 C	216-11	LⅢ a3 中位	62	54	10	42	胴 1	一	Ⅲ f	無	○	
1095	南相馬市	楡松 C	216-12	LⅢ a2	37	35	5	11	胴 2	ア	Ⅲ	無	○	