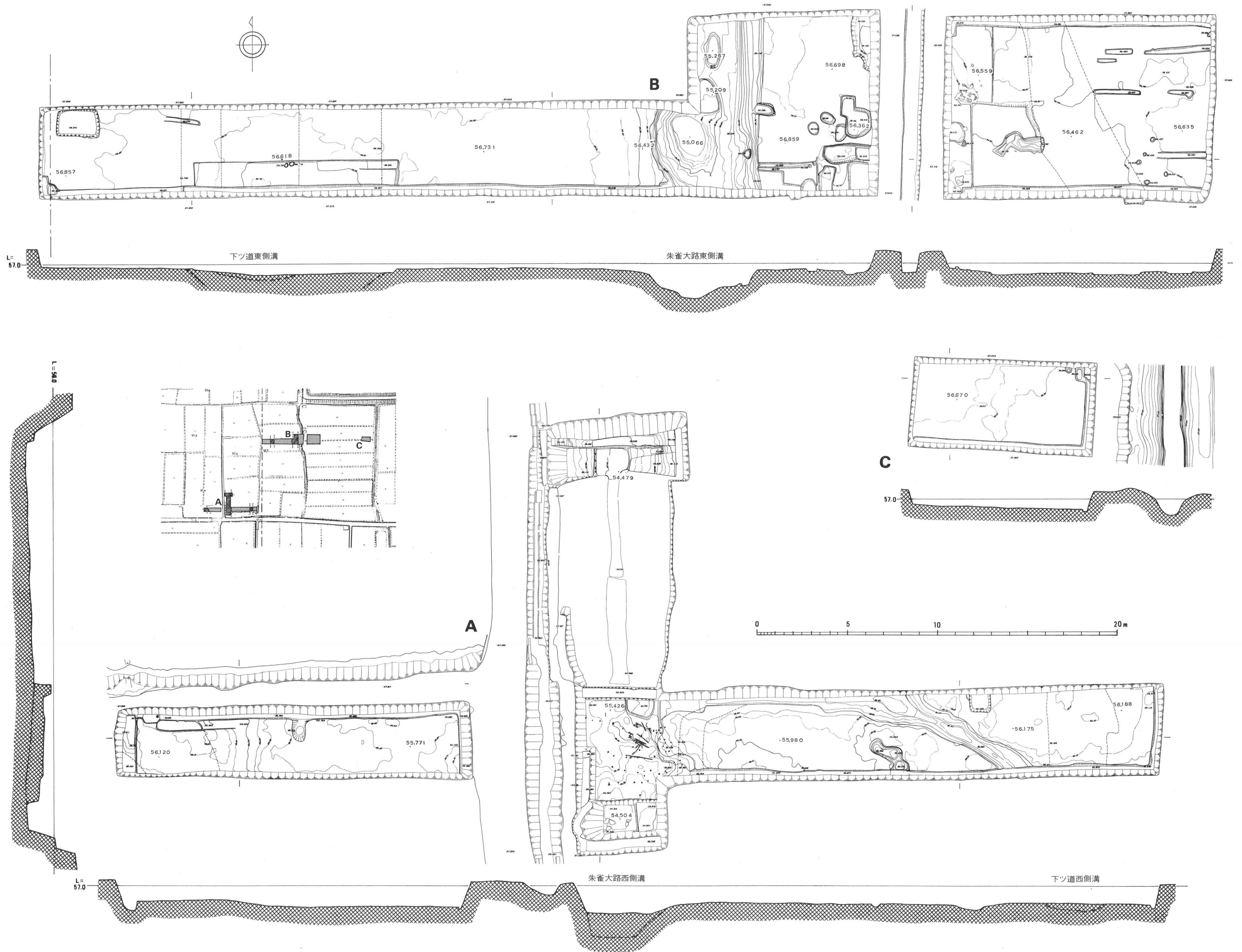
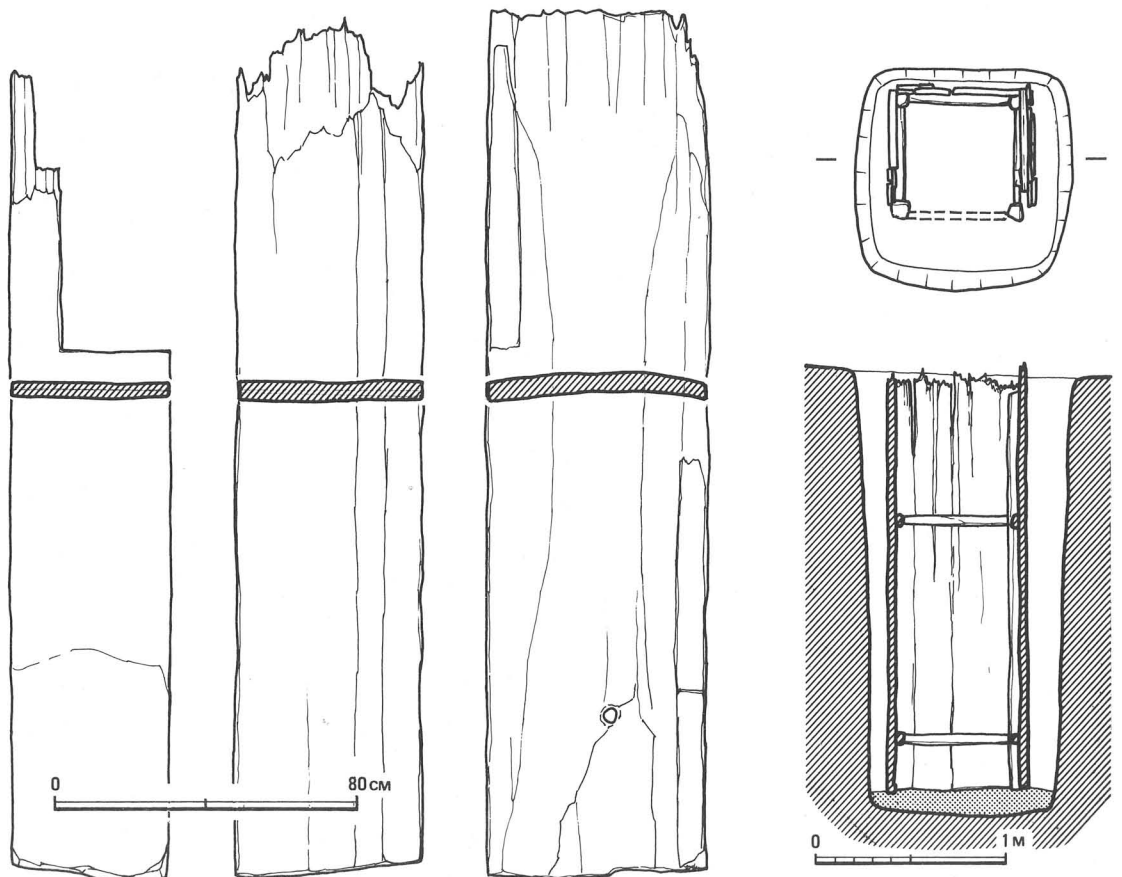


発掘区周辺地形図 1 : 3000





発掘遺構配置図 1 : 3300

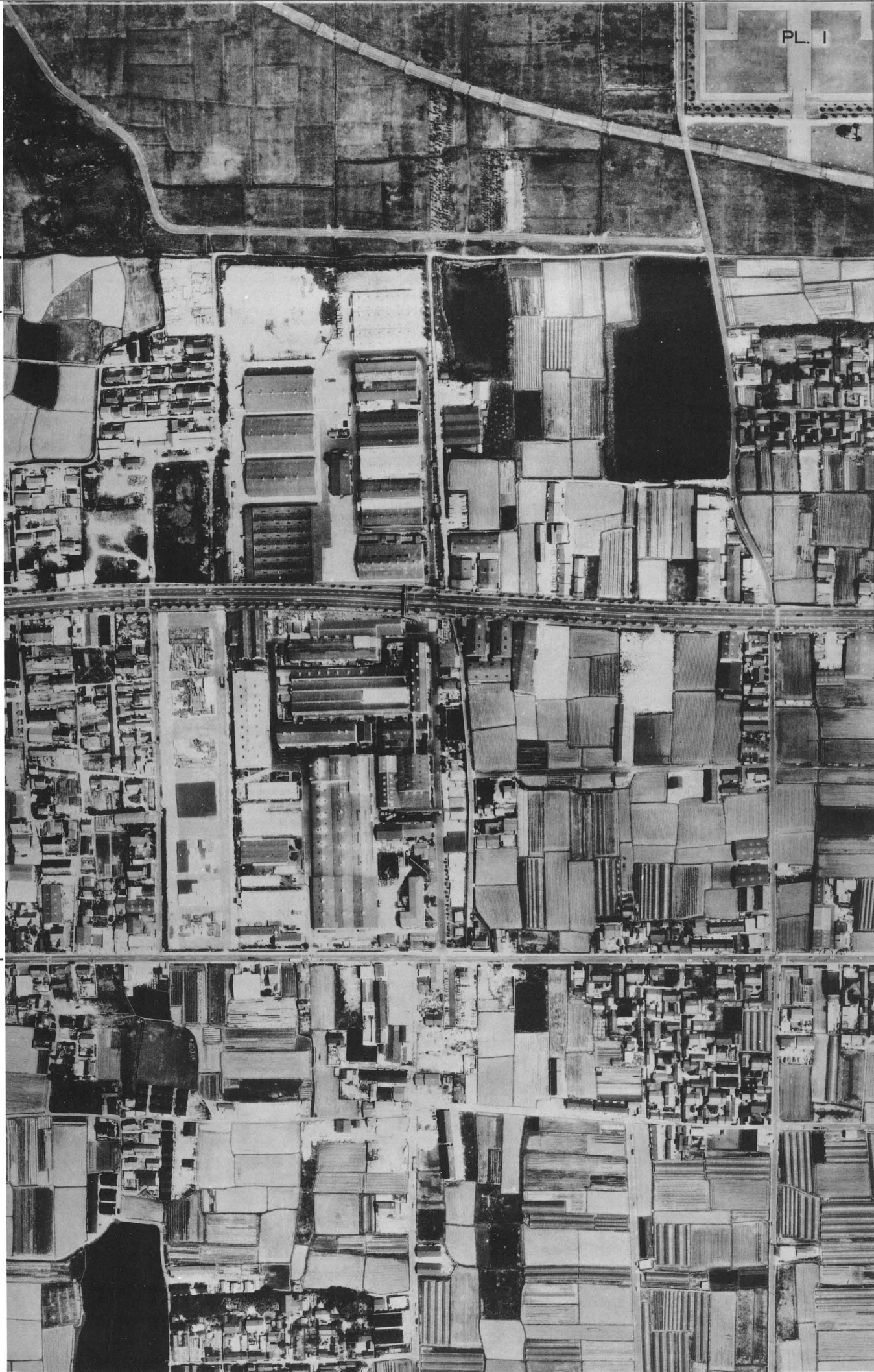


井戸 2 実測図



二条大路

三条大路



坊間大路

朱雀大路

坊間大路



四  
条  
大  
路

五  
条  
大  
路



坊間大路

朱雀大路

坊間大路

六条大路

七条大路



坊間大路

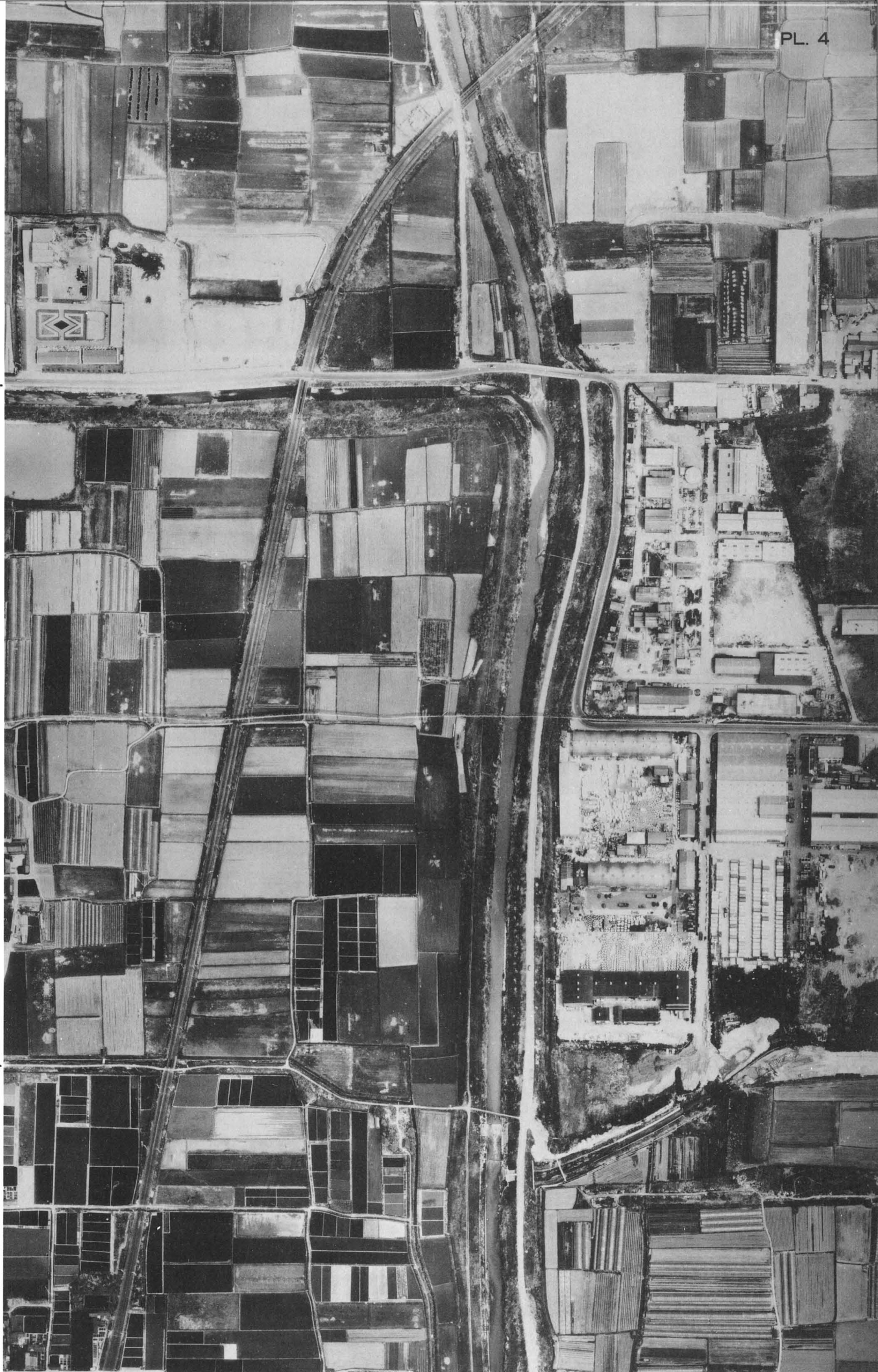
朱雀大路

坊間大路



八条大路

九条大路

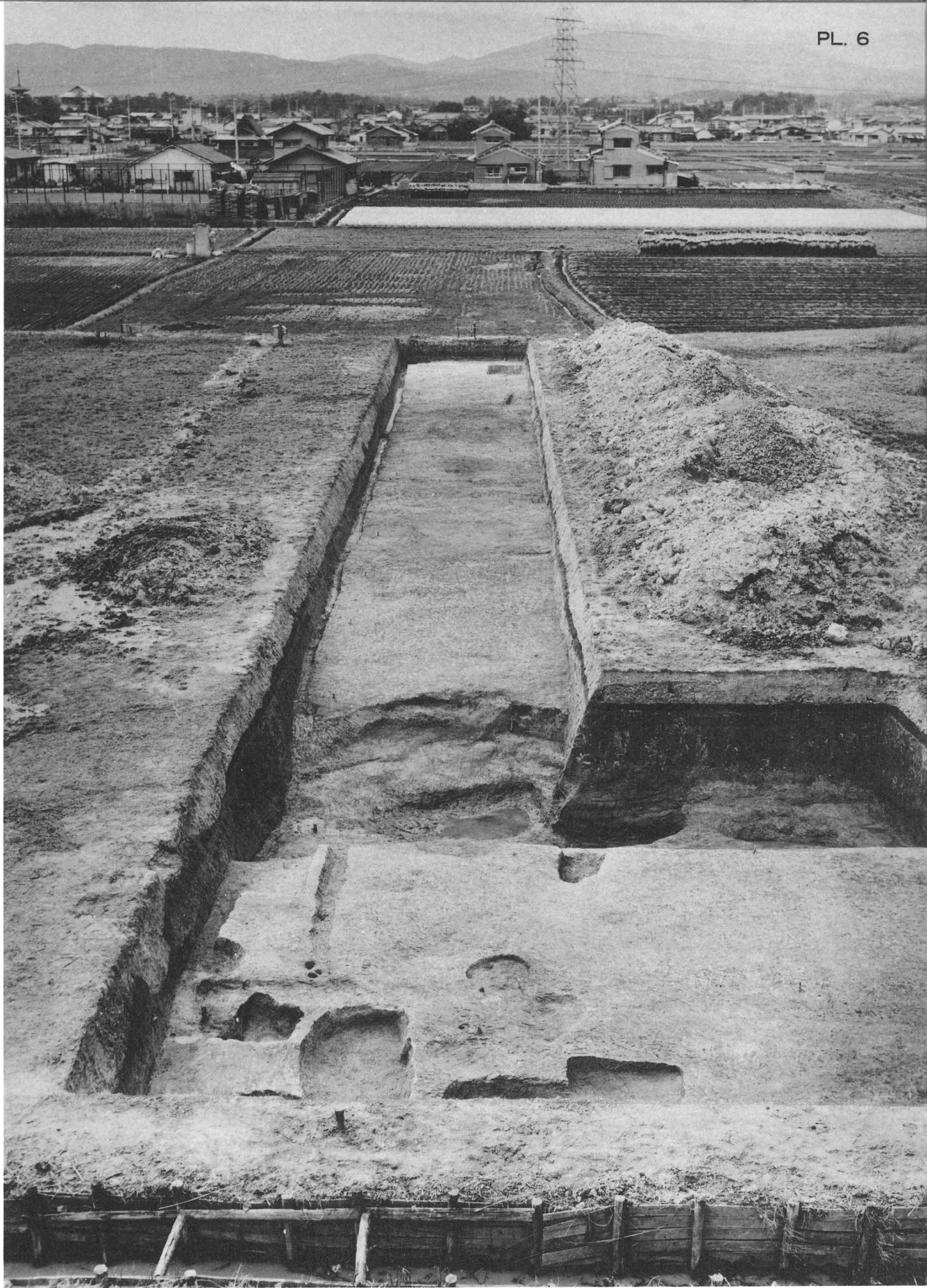


朱雀大路



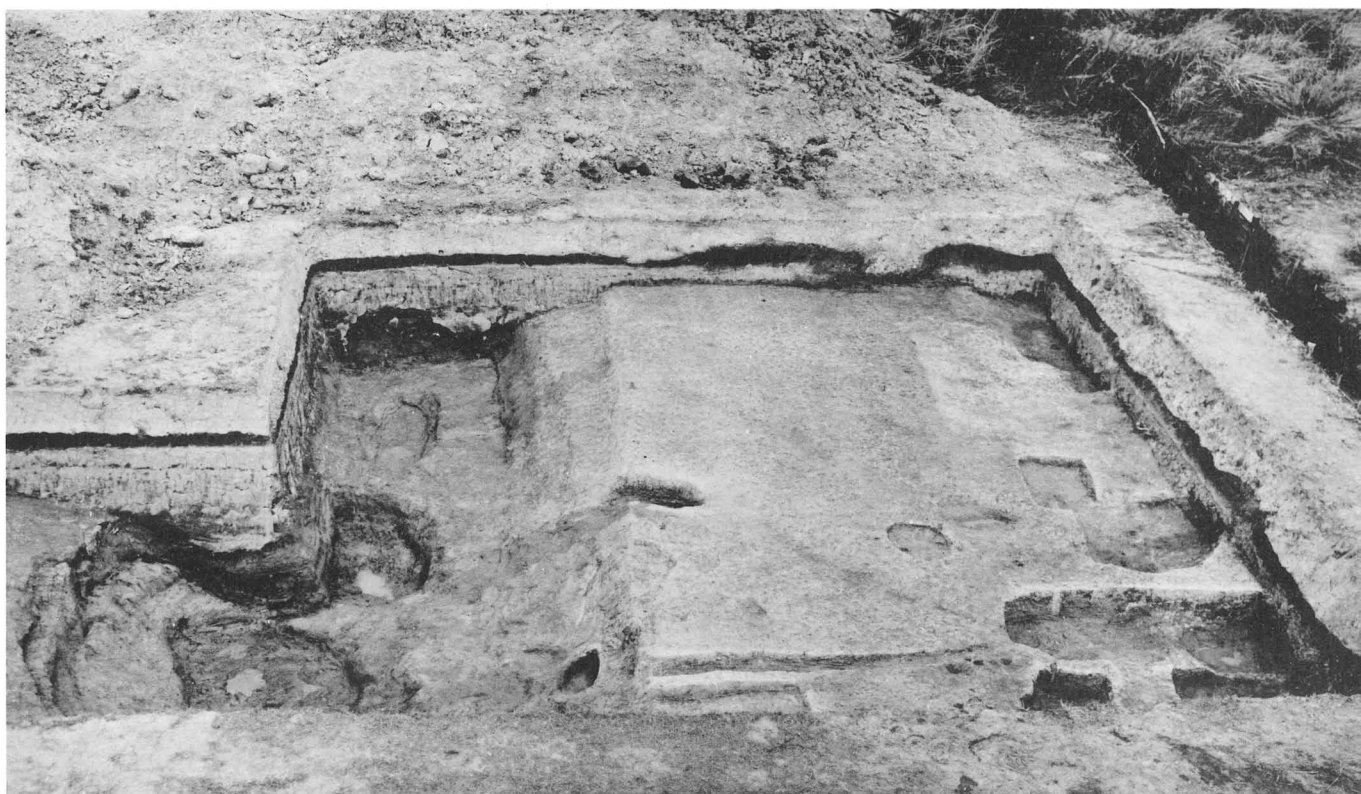
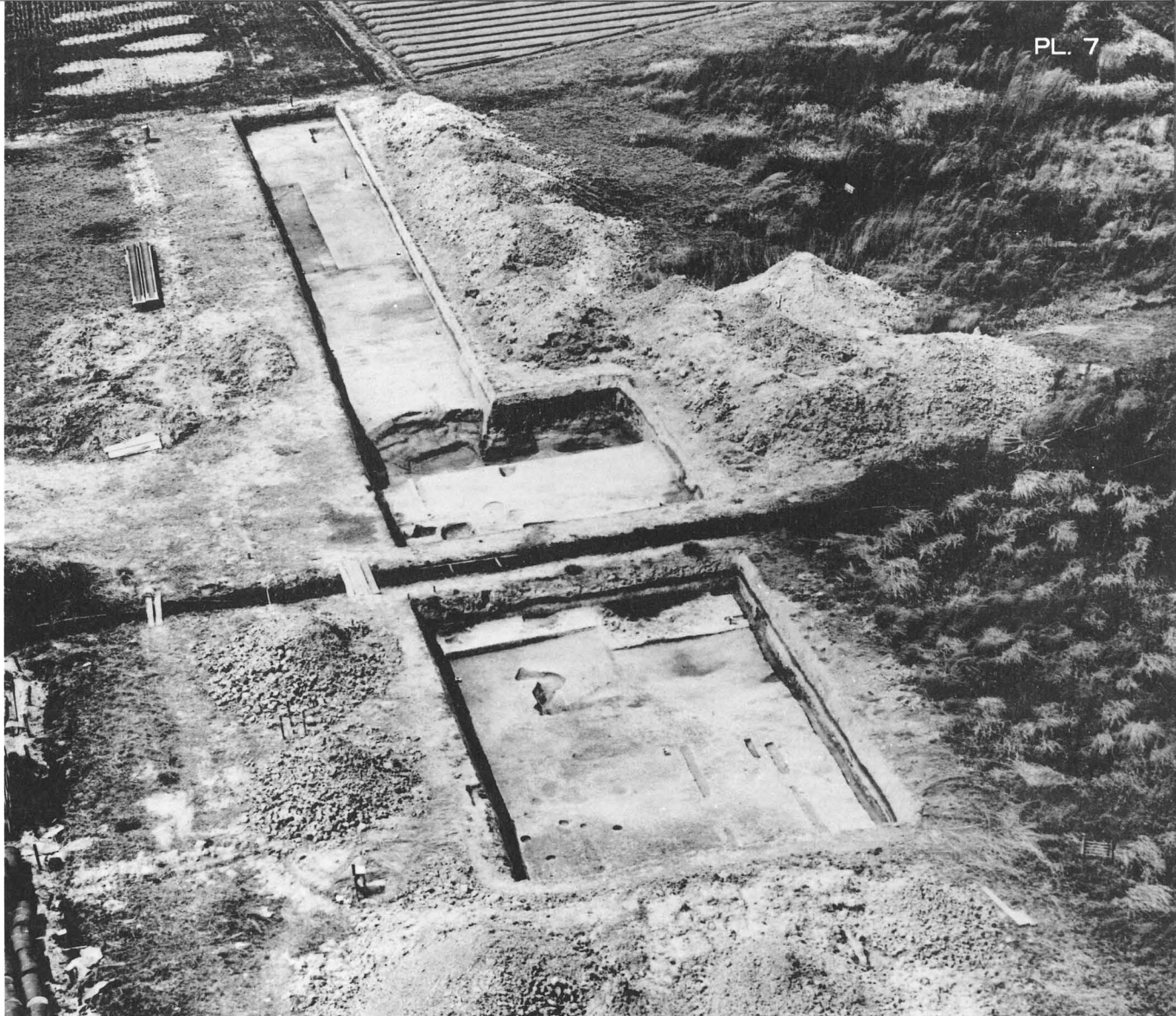
発掘区上空から平城宮跡を望む





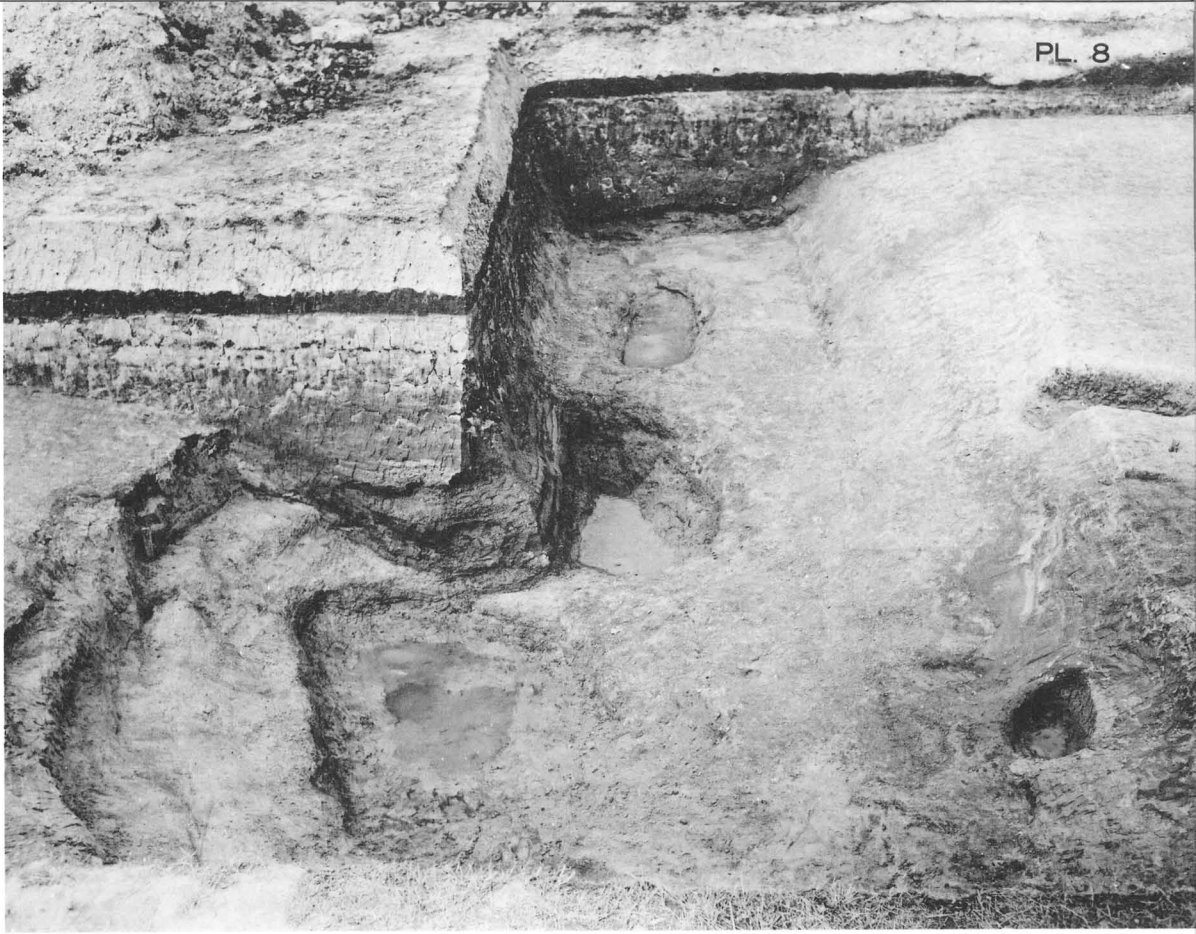
朱雀大路路面と東側溝



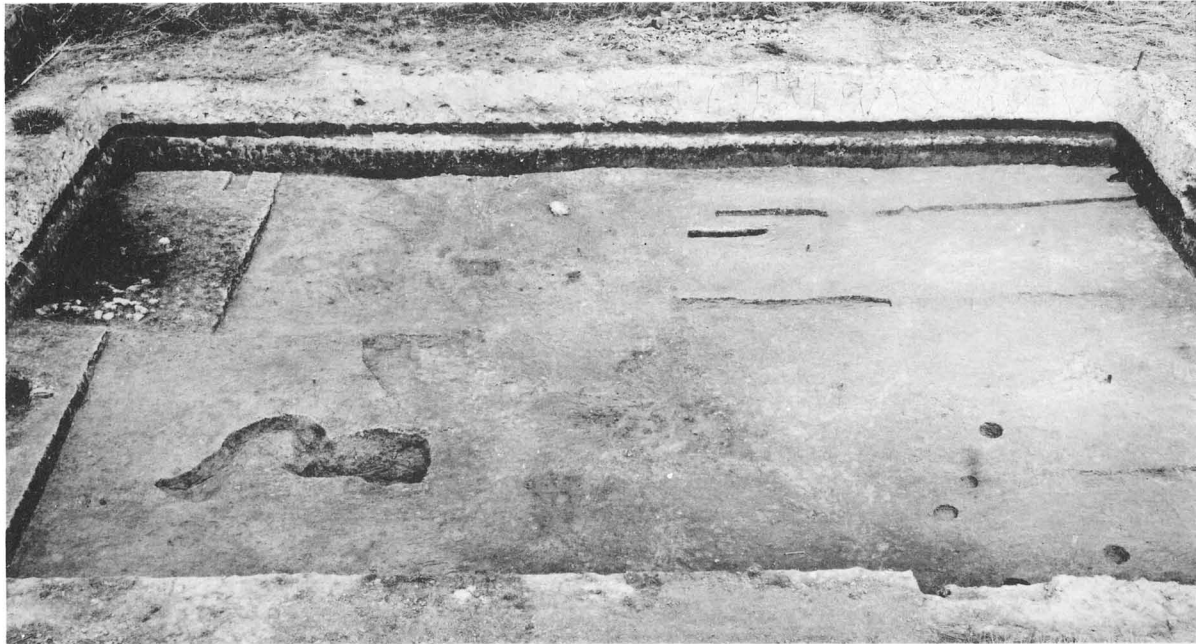


1 東発掘区全景 2 東側溝





1



2



3

- 1 東側溝
- 2 左京六条一坊
- 3 同上東端



朱雀大路西侧溝



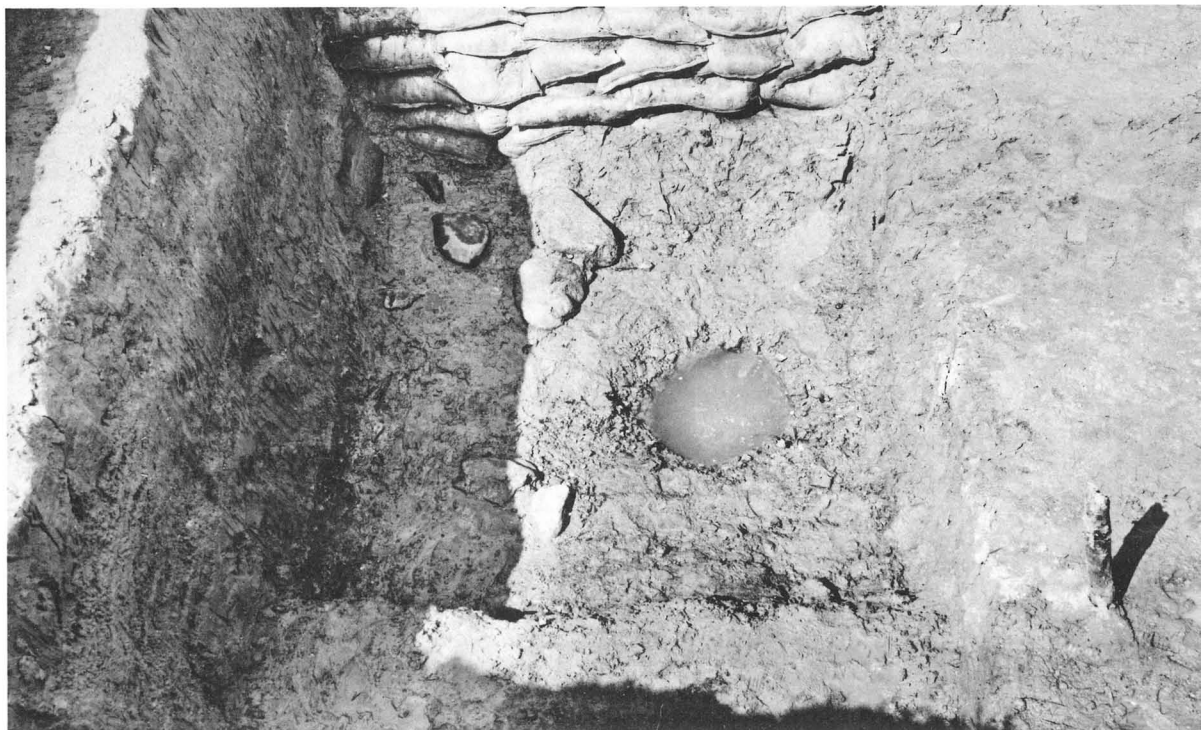
1 西側溝  
北壁



2 西側溝  
護岸状況



3 西側溝  
玉石の散乱



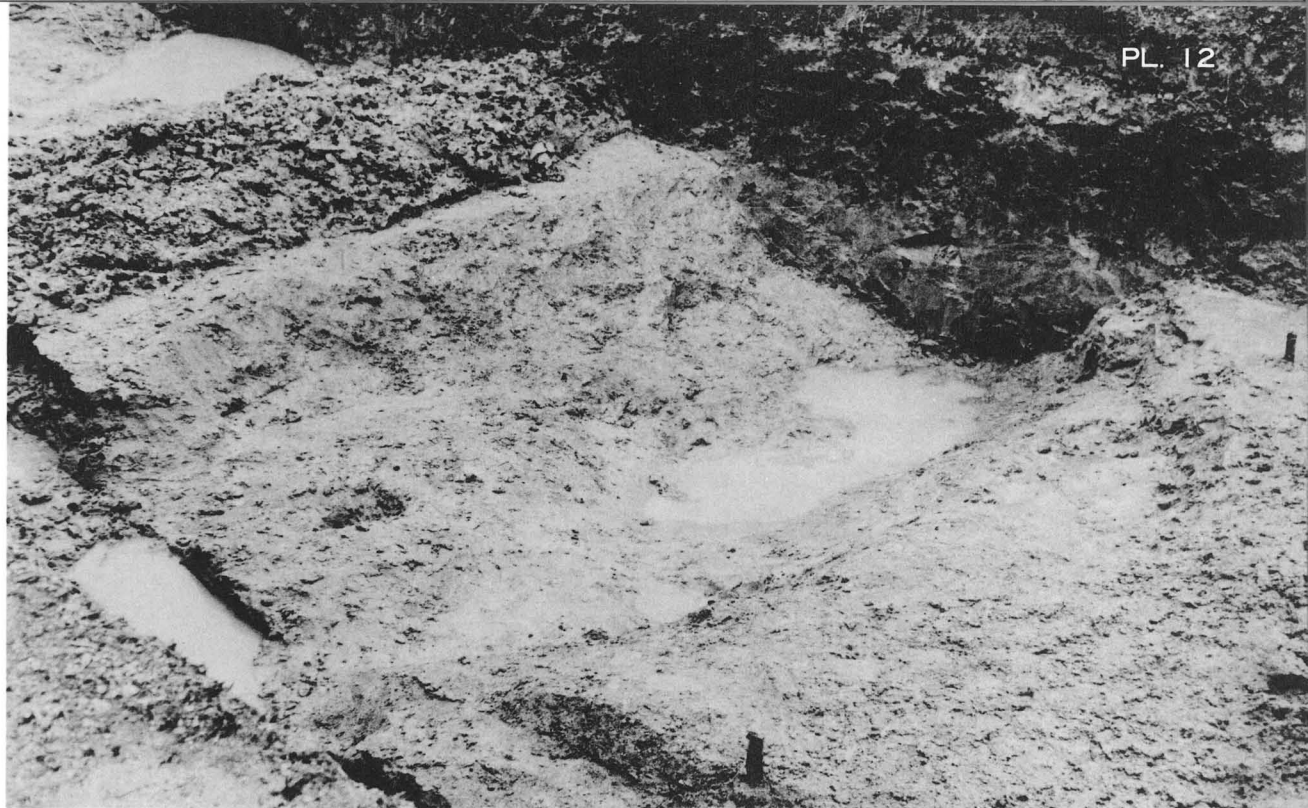




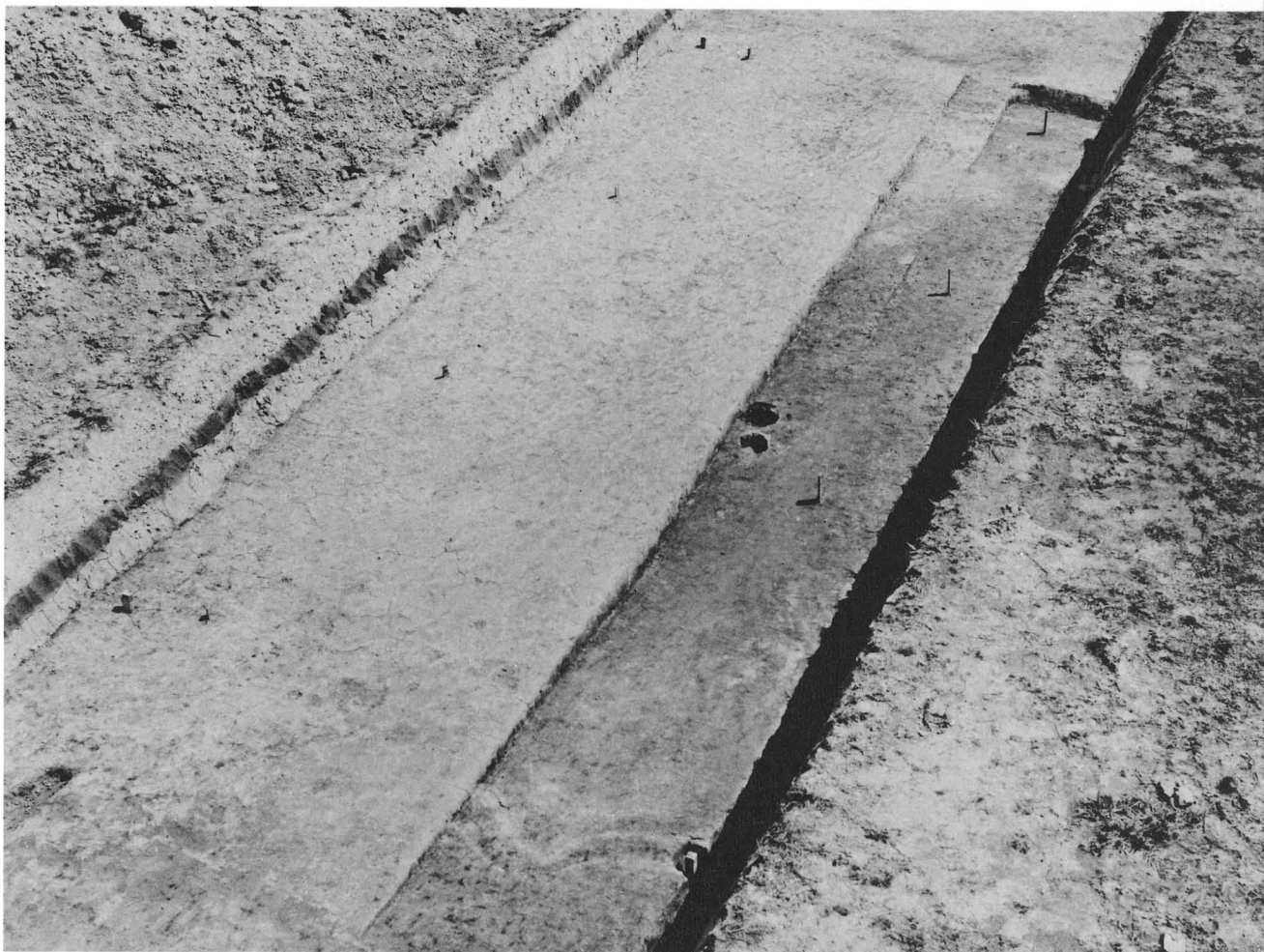
1 右京六条一坊



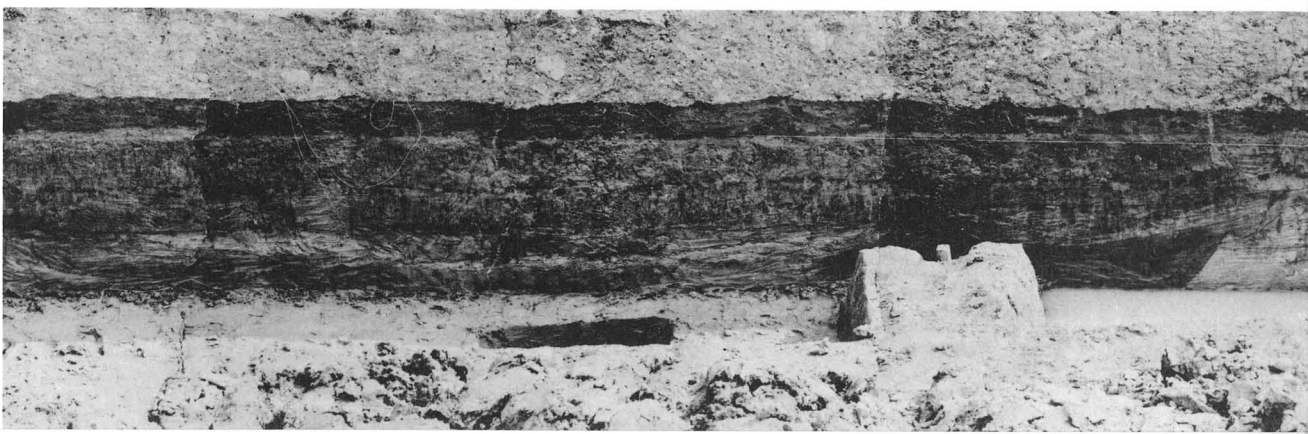
2 朱雀大路路面



1 下ッ道  
西側溝



2 下ッ道  
東側溝と  
堀割り



3 同上断面





新形式



巴文



6316J



6710Ab



6316G



6710Ab



6316Db



6685C



6225A

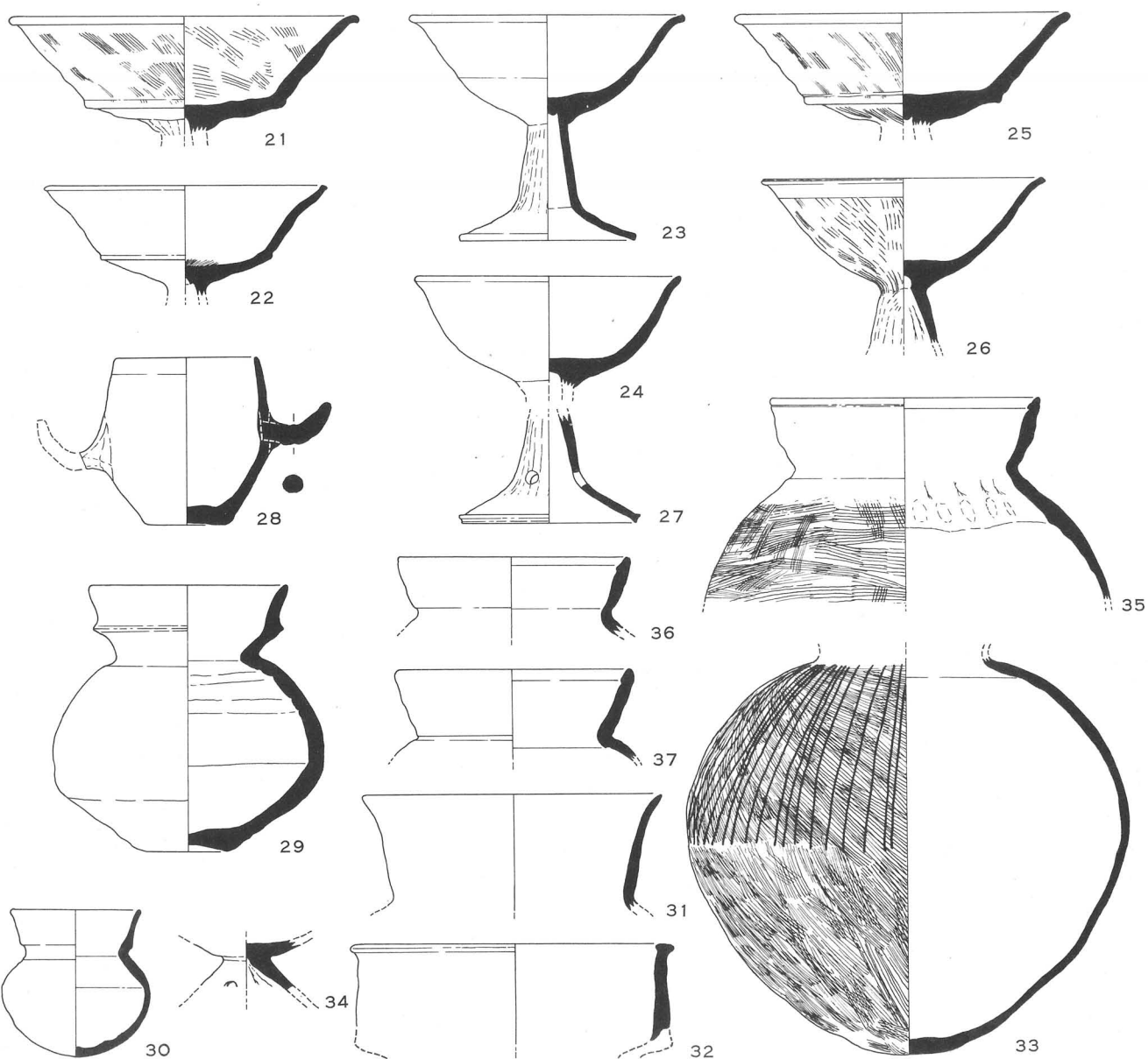
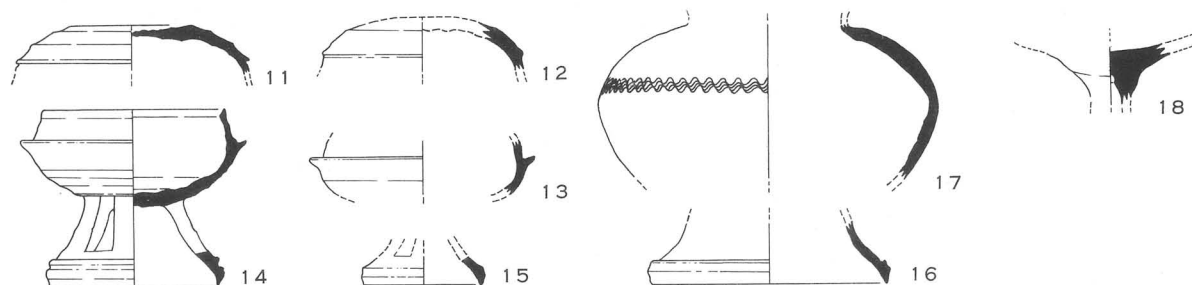
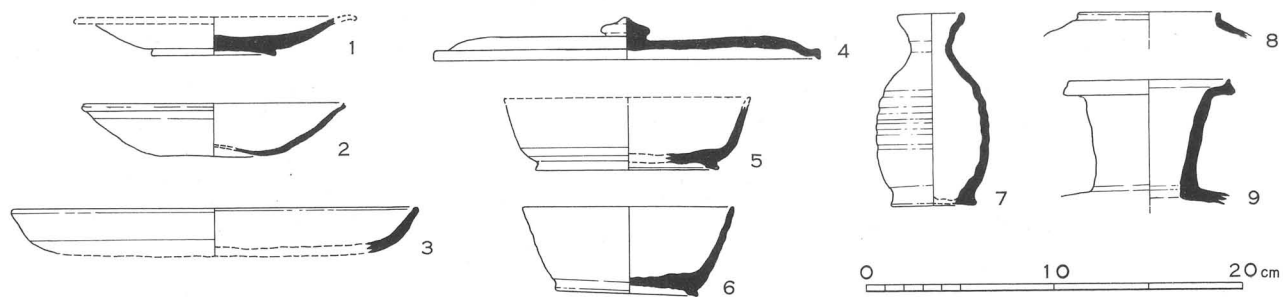


6685C



6304B





1 ~ 9 大路西側溝出土土器

11 ~ 18 下ツ道側溝出土土器

21 ~ 37 古墳時代溝出土土器



9



7



1



6



22



25



23



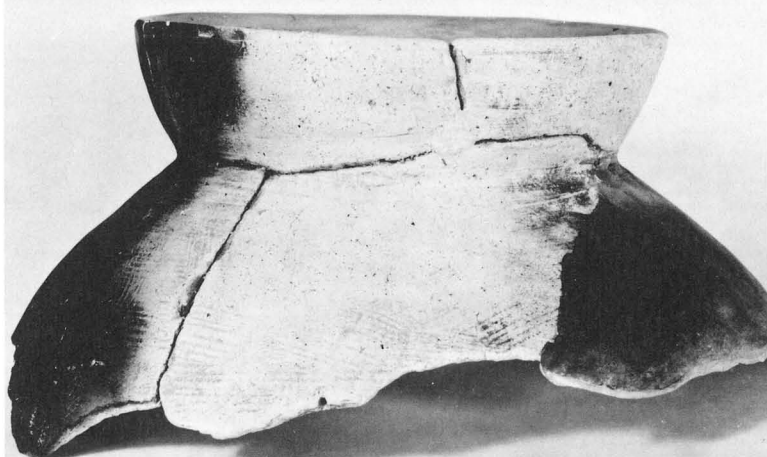
14



30



28

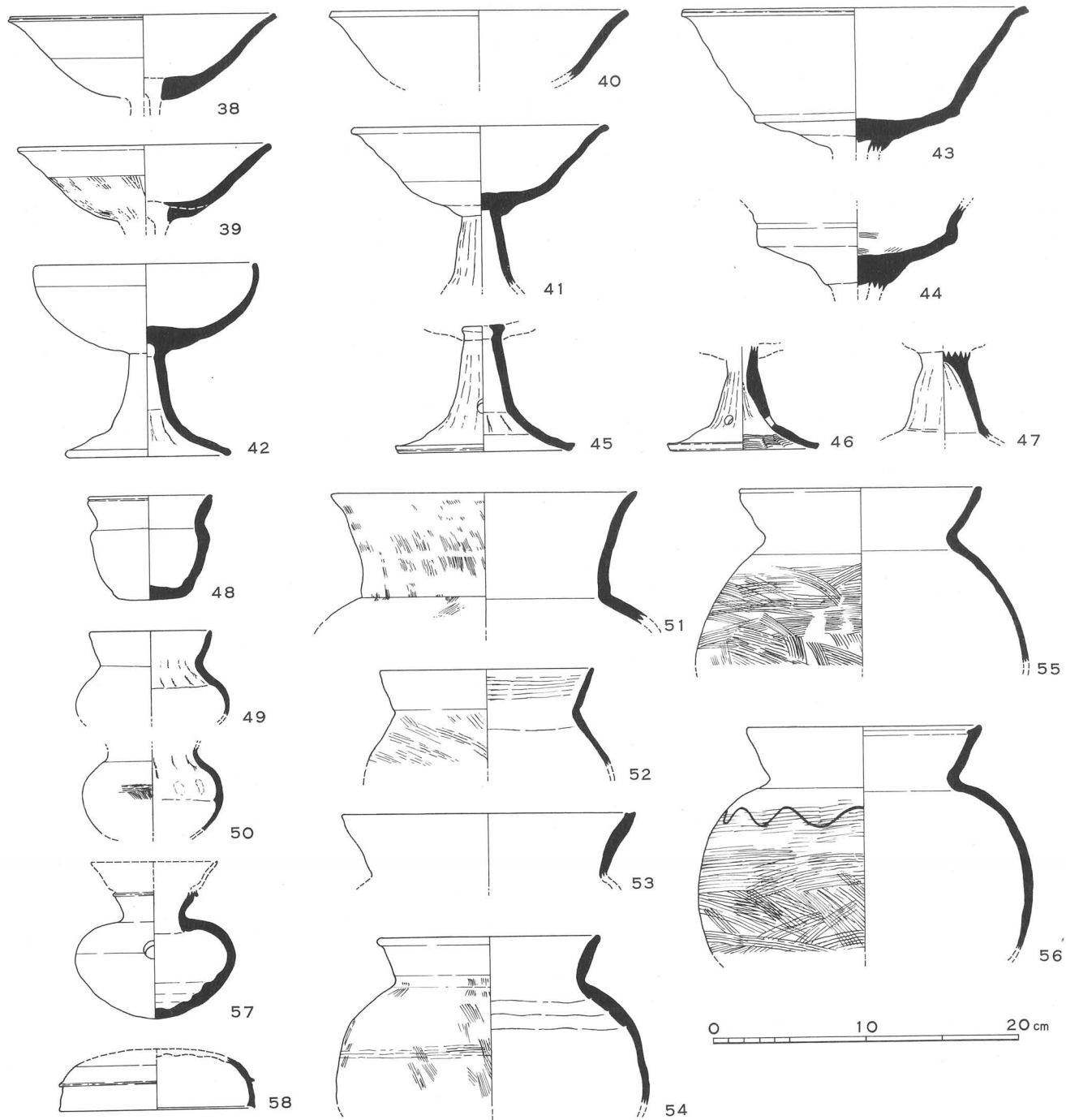


35



29





38~58 古墳時代溝出土土器



41



42



46



43



48



57



54



5

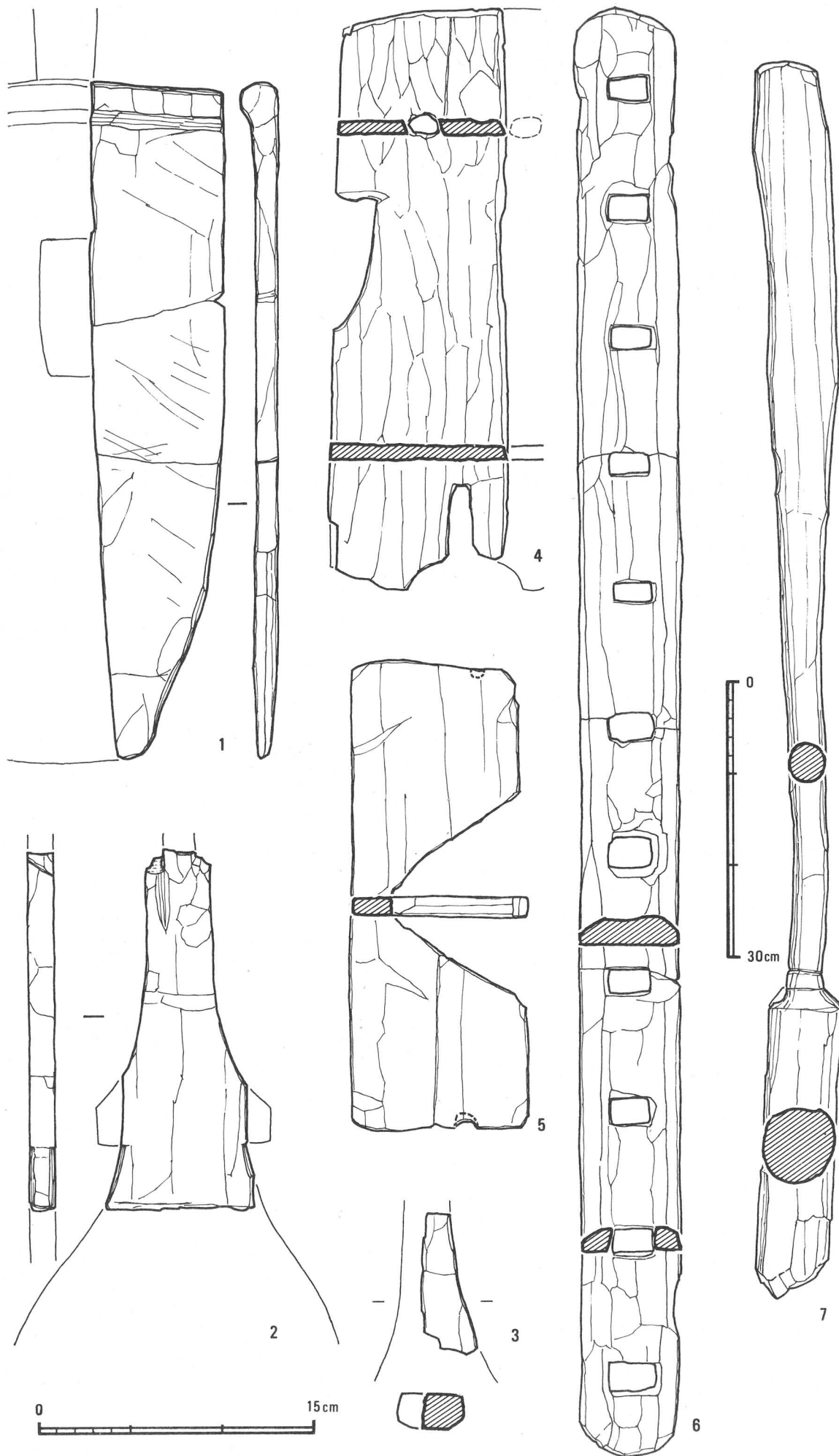
4

3

2

1

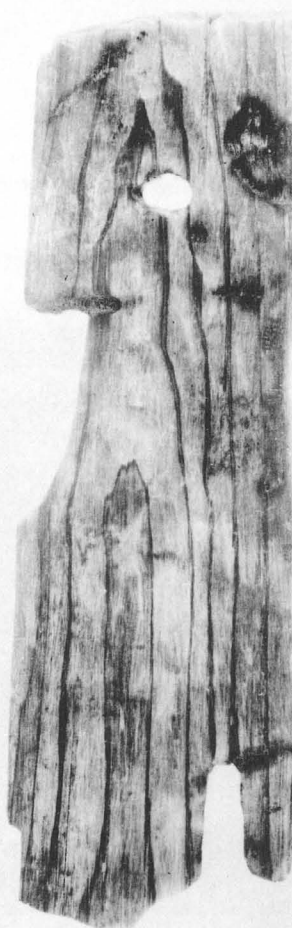




1 ~ 7 古墳時代溝出土木製品



1



4



5



2



6



7





奈良市柏木町付近航空写真

1 赤外写真

2 パンクロ写真

前川遺跡



1 全景



2 井戸



3 発掘状況

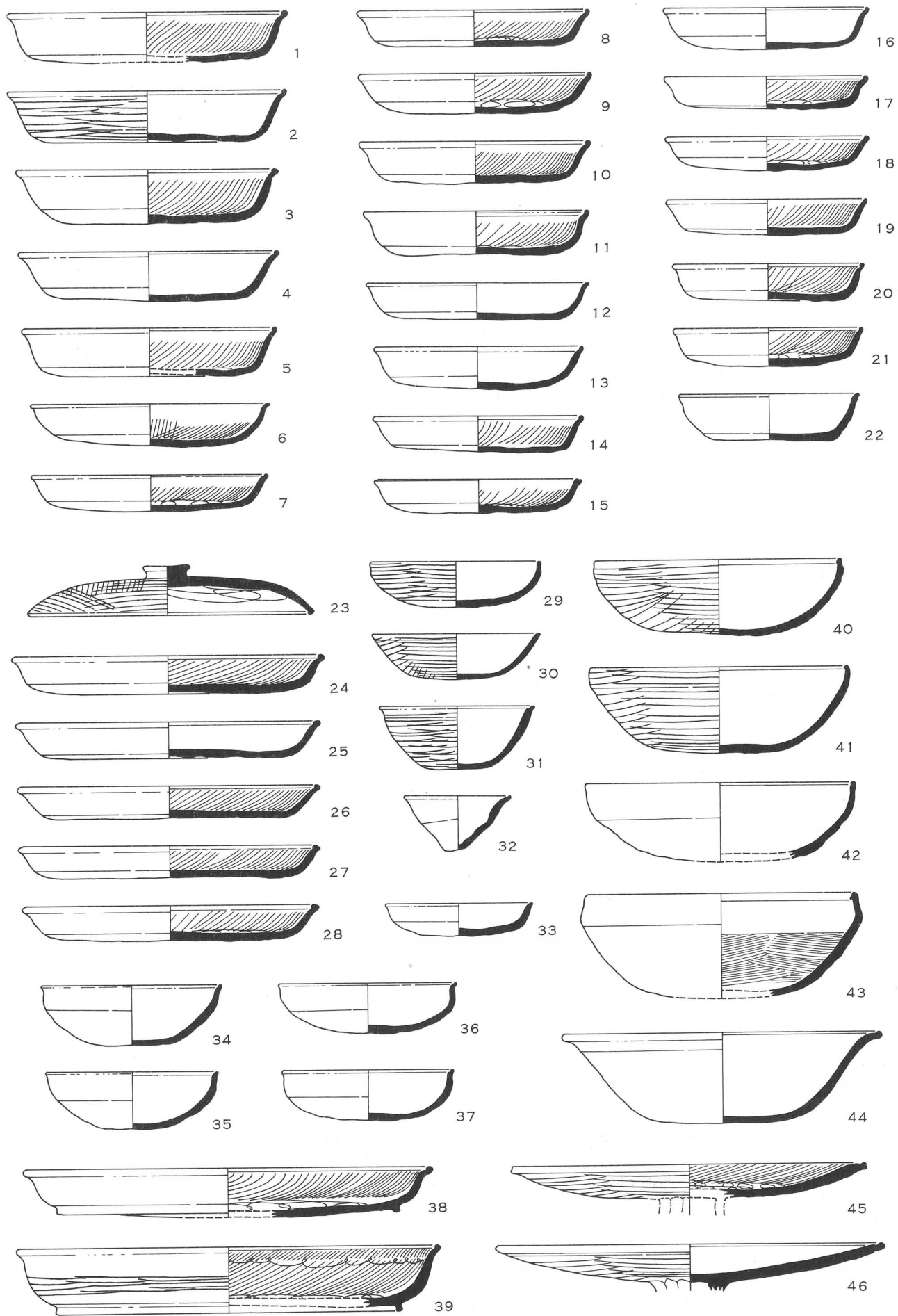




1 井戸細部



2 土器出土状況



1・11・14・22・24・26・32・35・41・42・44・46 井戸1出土土器

2～10・12・13・15～21・23・25・27～31・33・34・36～40・43・45 井戸2出土土器





12



17



16



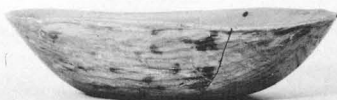
19



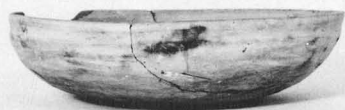
22



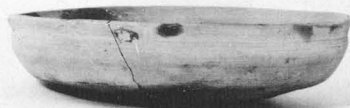
33



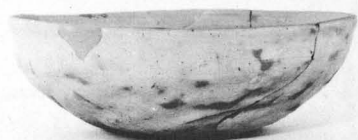
30



29



37



34



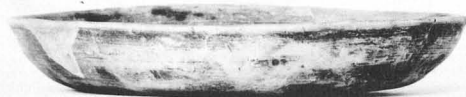
50



32



3



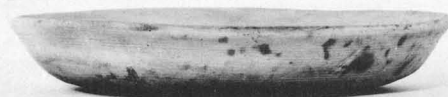
6



10



11



9



23



25



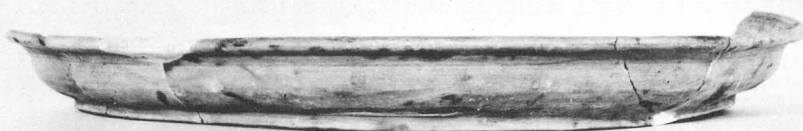
28



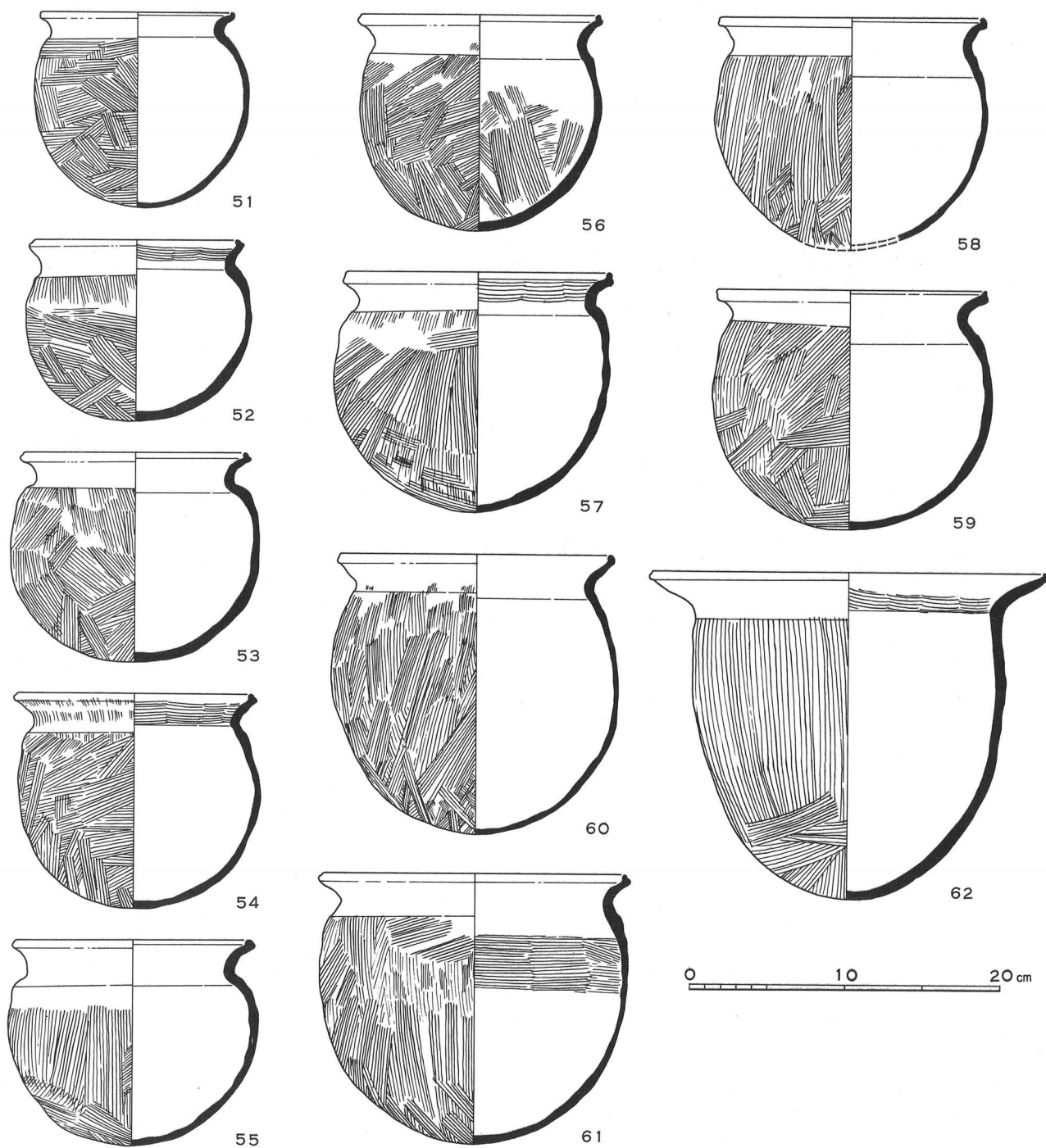
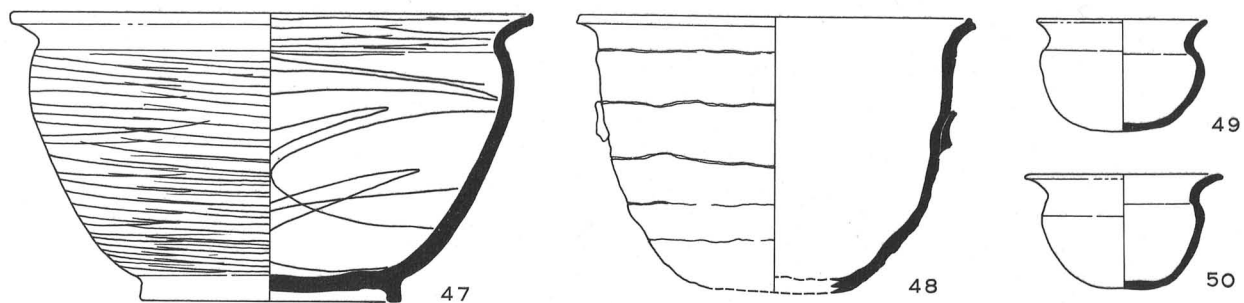
40



44

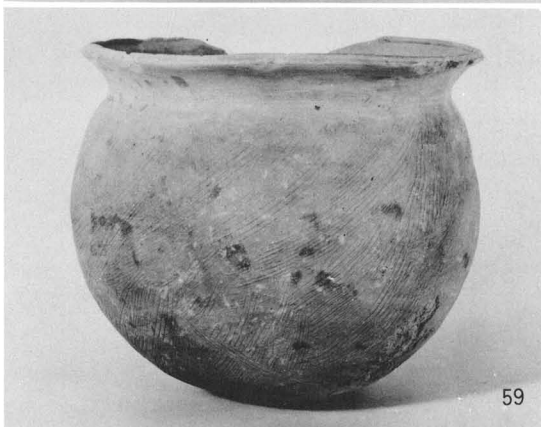
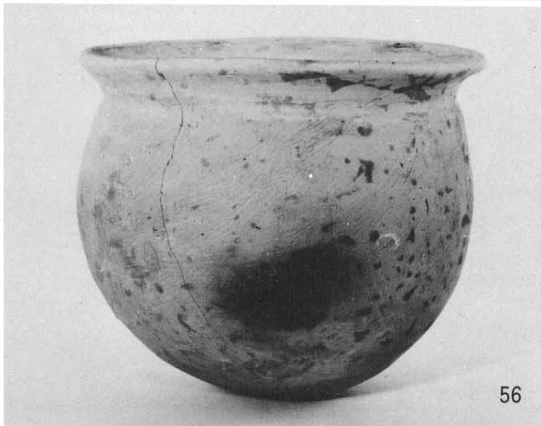
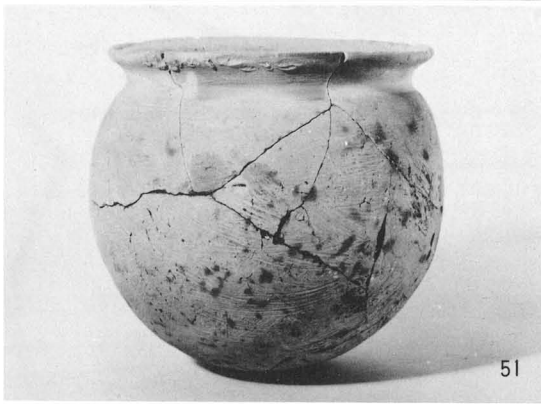
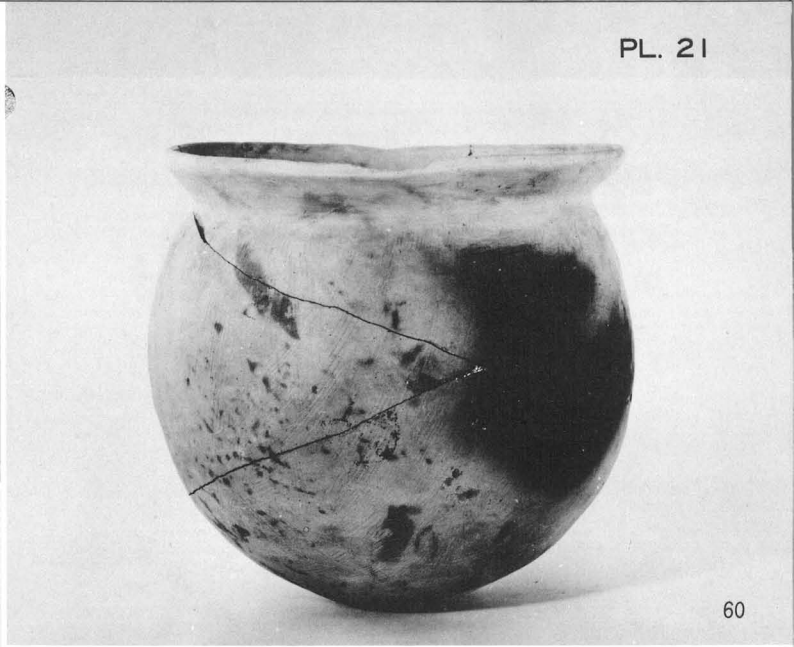


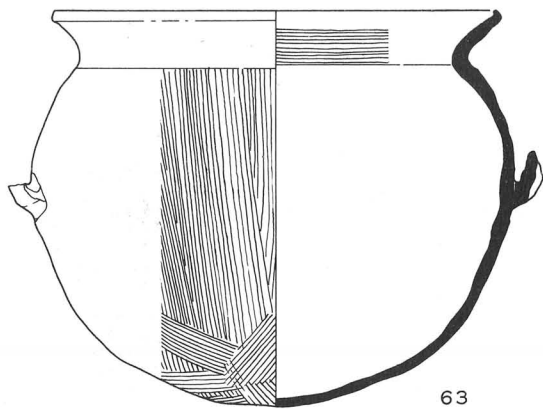
38



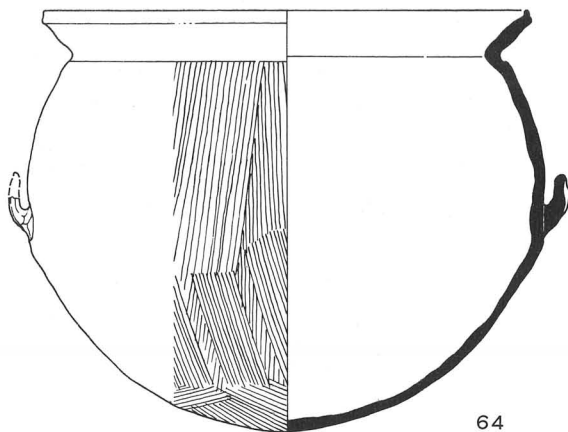
47・58・60・61 井戸1出土土器 48～57・59・62 井戸2出土土器



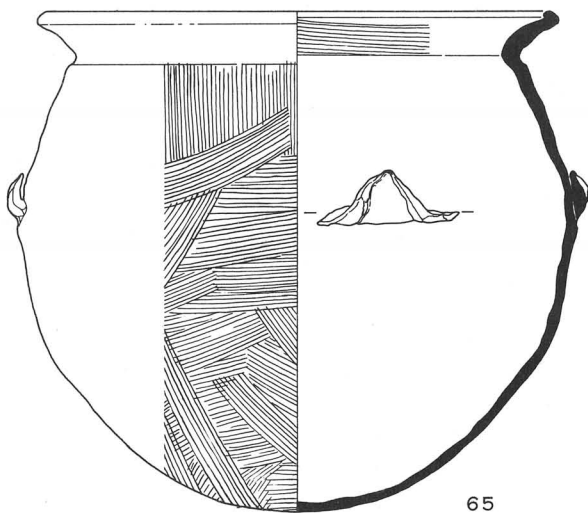




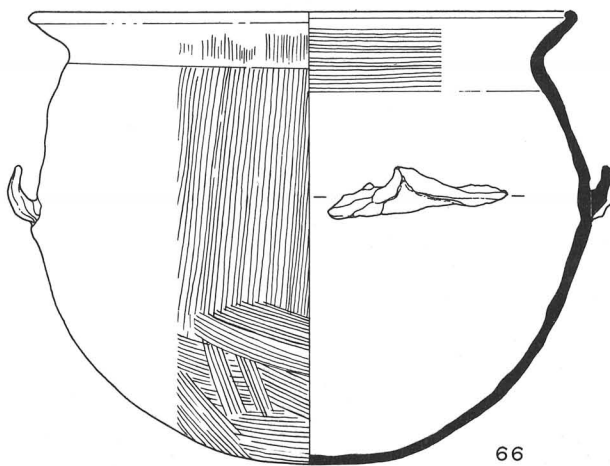
63



64

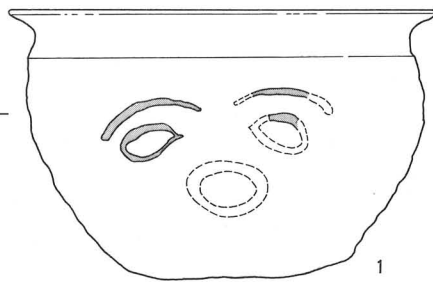
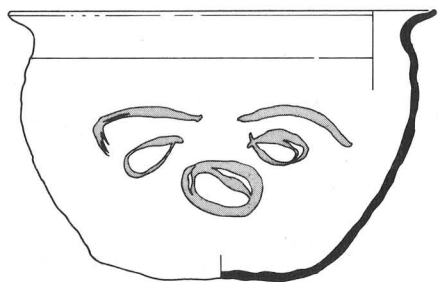


65

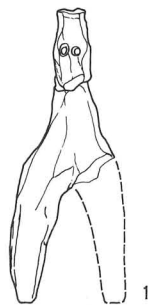
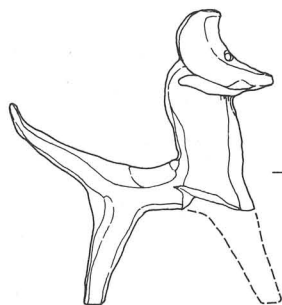


66

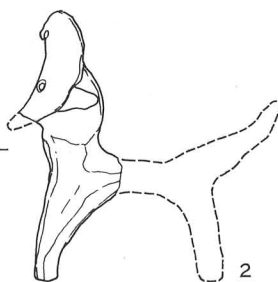
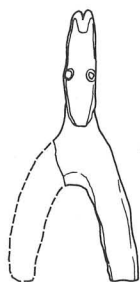
0 10 20 cm



1



1



2

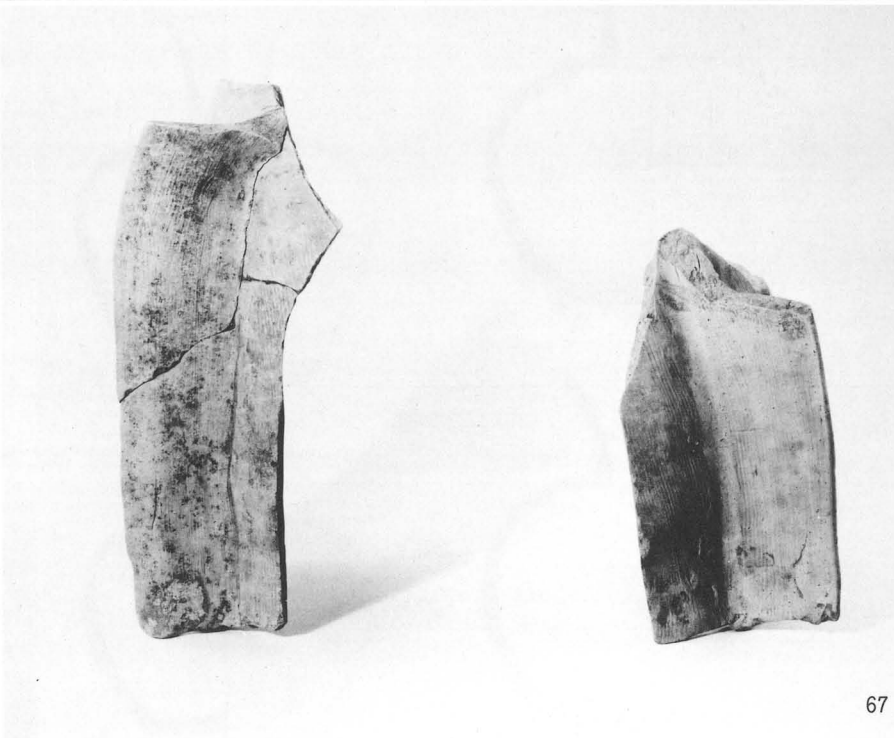
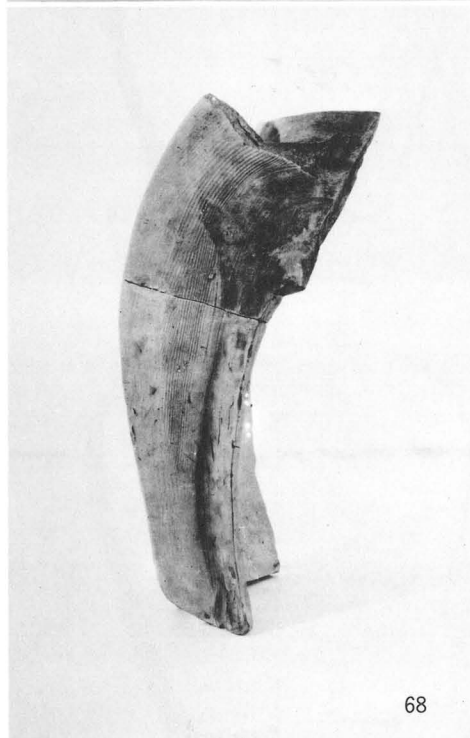
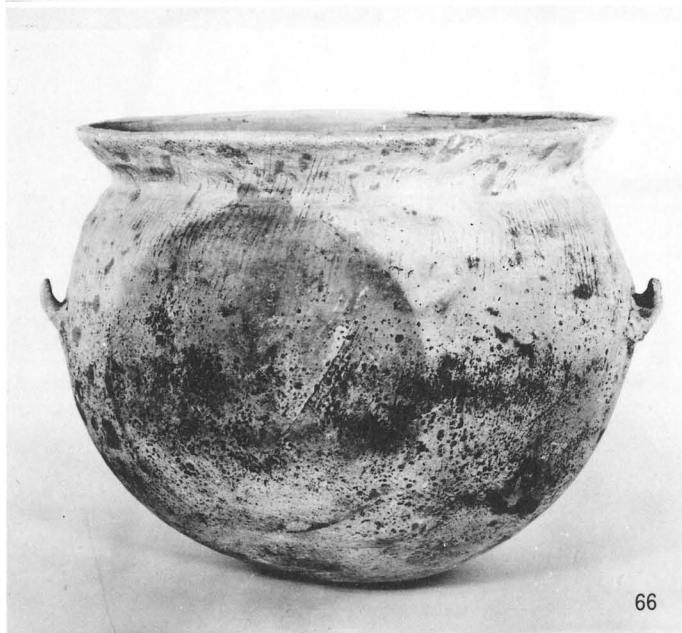


3

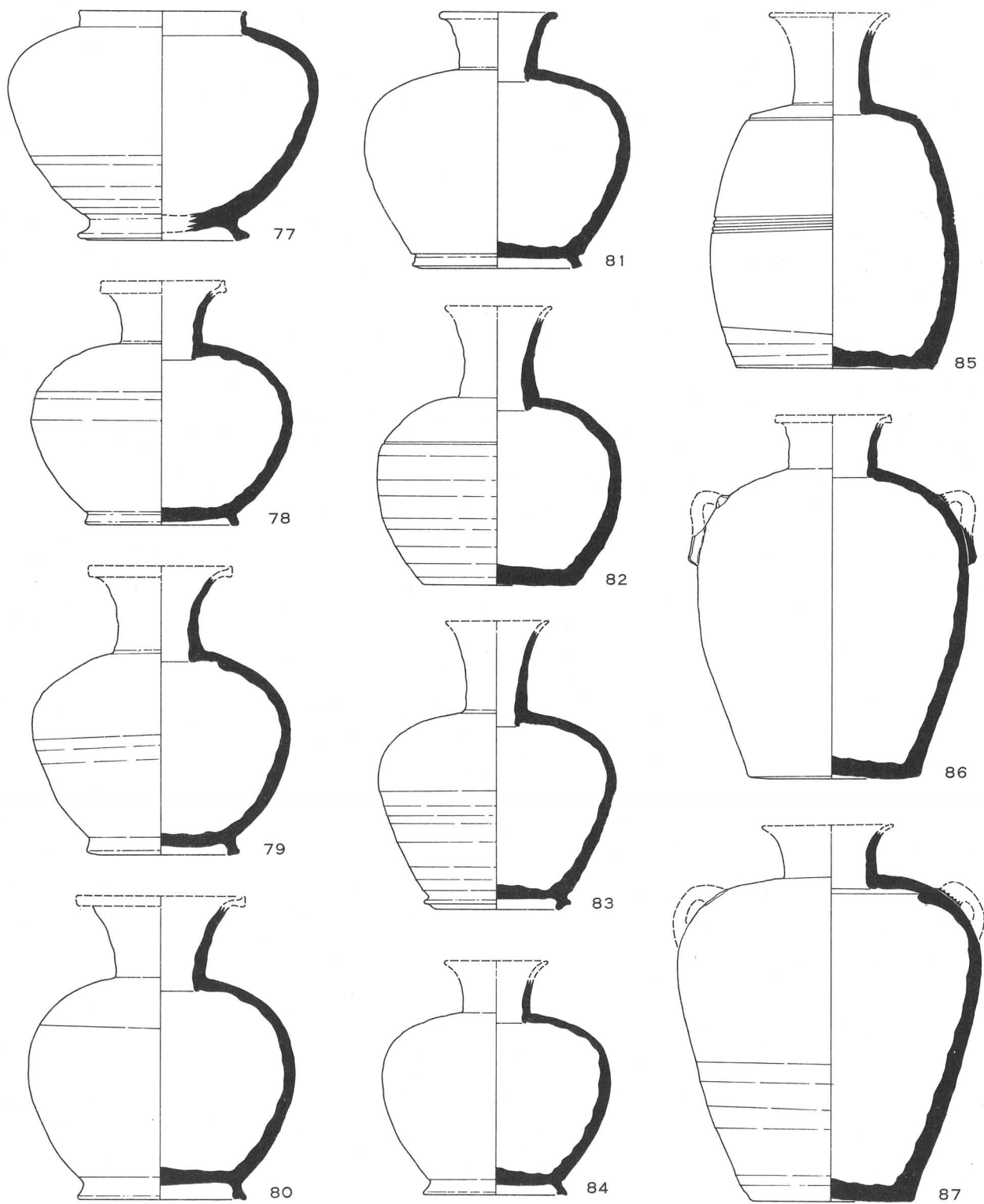
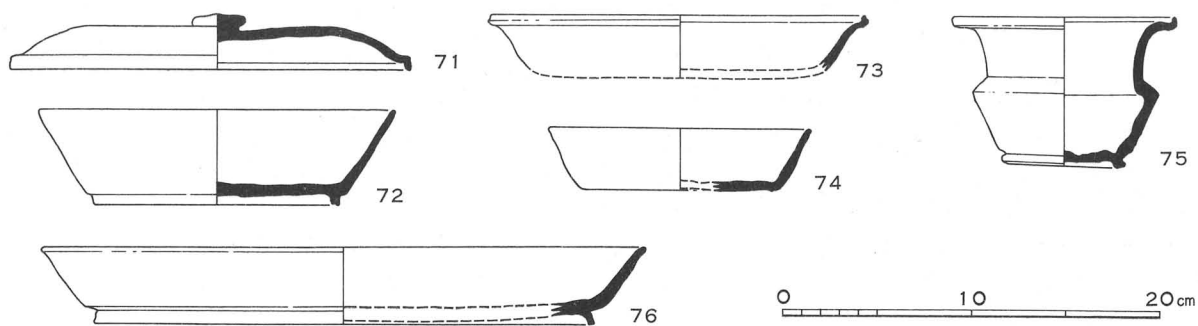
63・66 井戸 1 出土土器  
1 井戸 2 出土墨書土器

64・65 井戸 2 出土土器  
1・3 井戸 2 出土土馬

2 土壇 6 出土土馬







78・86 井戸 1 出土土器 71～77・79～85・87 井戸 2 出土土器



73



71



75



72



85



81



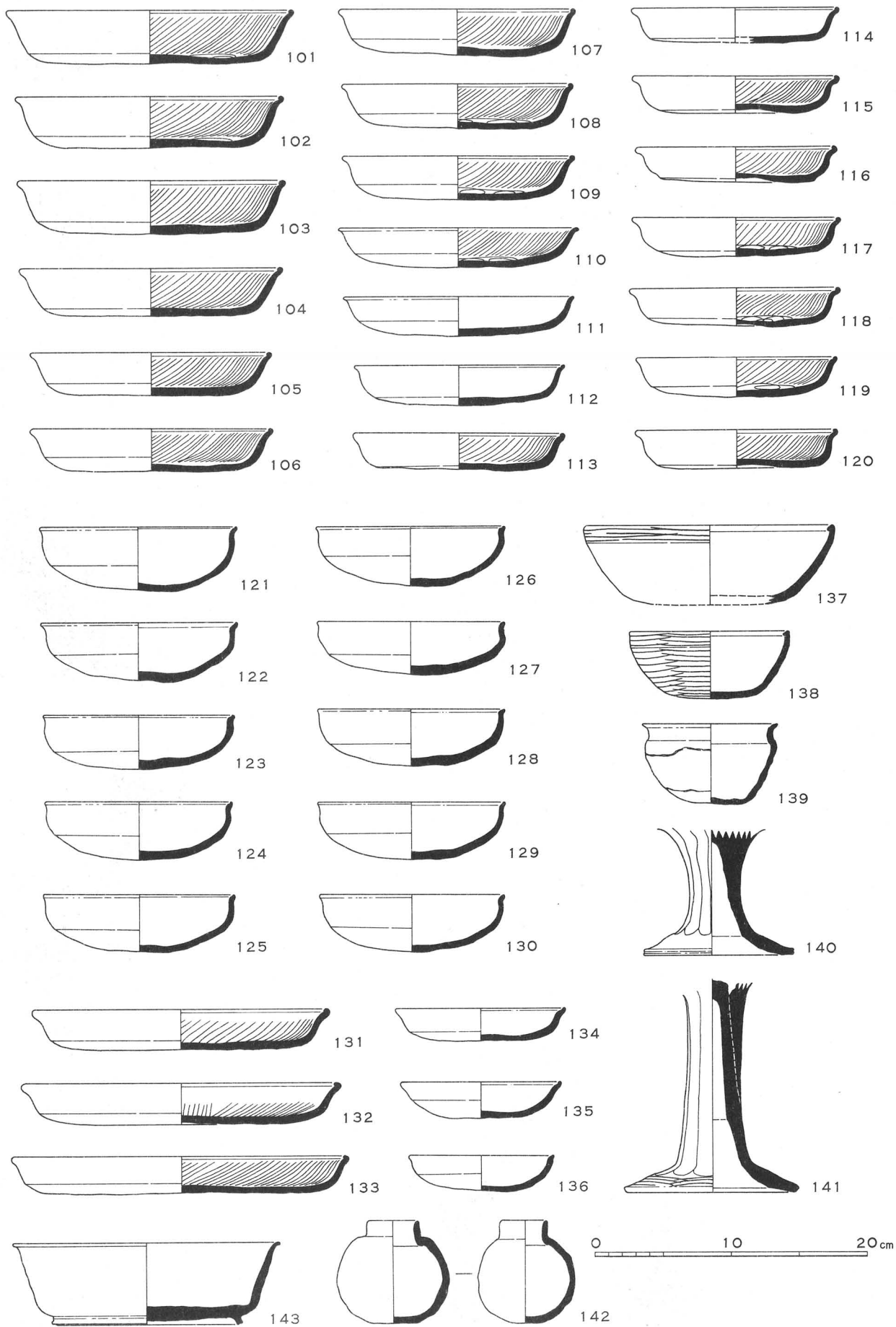
79



86

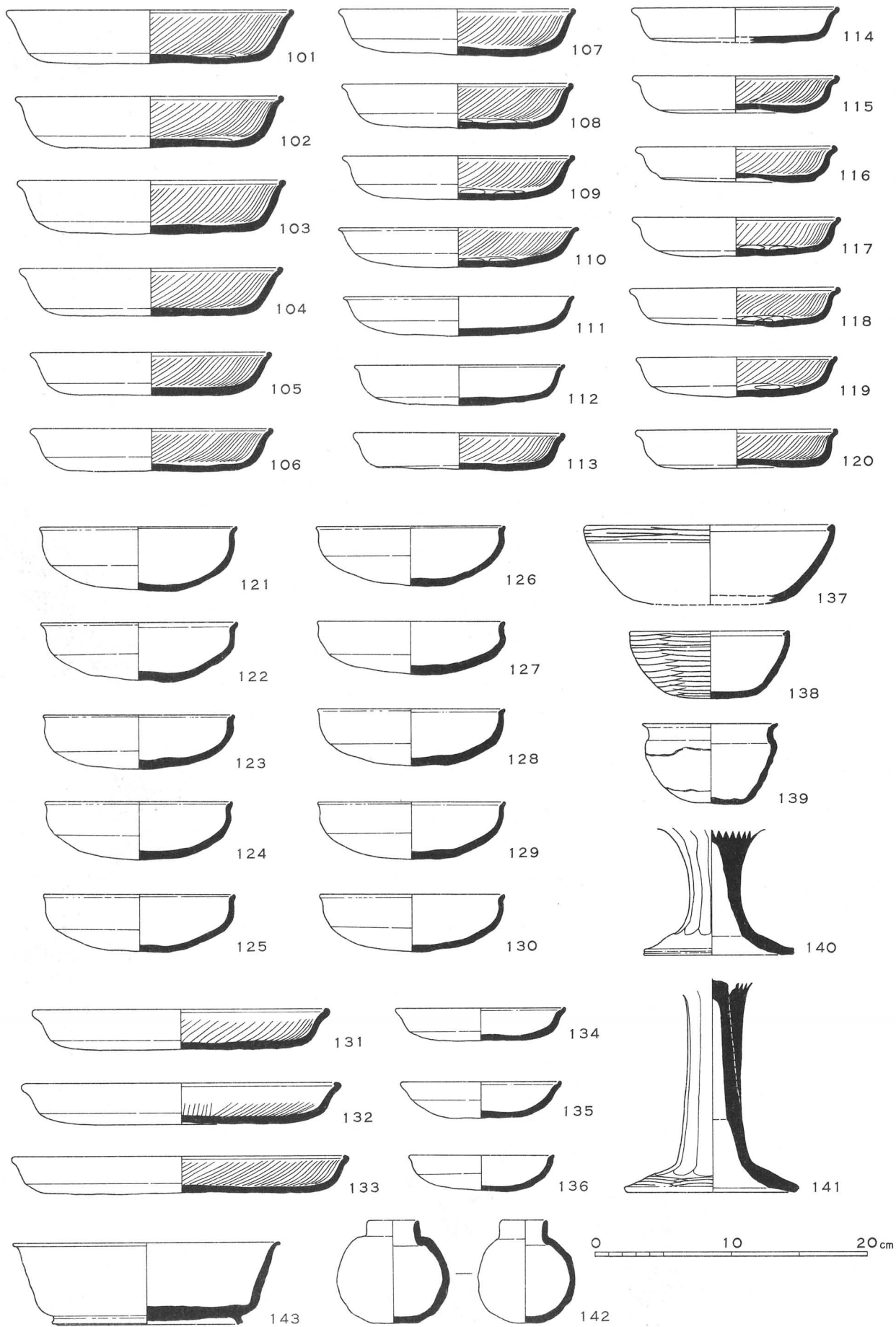


84

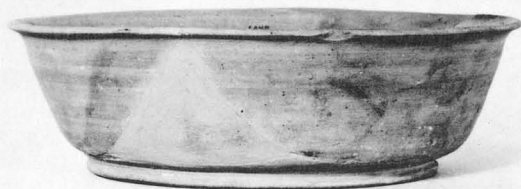


101~141・143 土坑 I 出土土器 142 土坑 5 出土土器





101~141・143 土坑 I 出土土器 142 土坑 5 出土土器



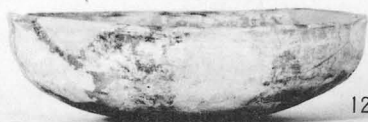
142



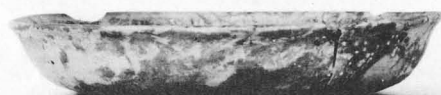
102



142



124



112



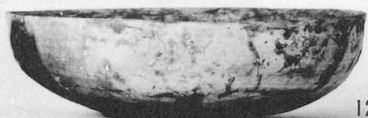
123



113



139



128



118



135



136



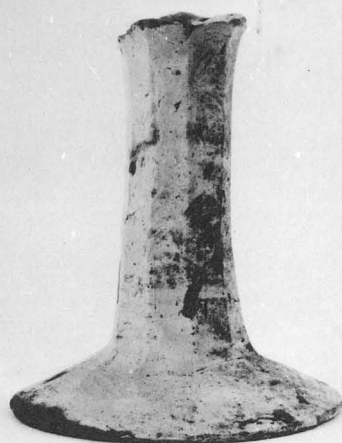
116



133



138



141



1



1