

金堂東半部(航空写真) 1:150



1 金堂SB010
東側瓦敷
南から



2 北面回廊SC080
東辺部南側瓦敷
西から



3 東面回廊SC060
中央部西側瓦敷
西から

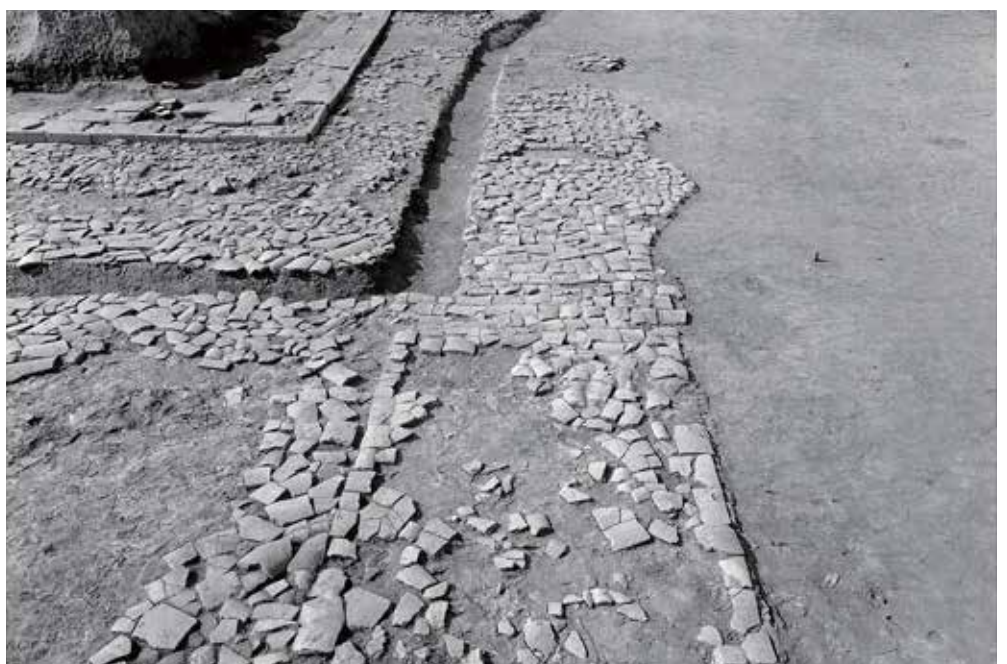
1 北面回廊SC080南側
瓦敷とバラス敷
南から



2 金堂SB010南側瓦敷
と土管SX015
南から



3 金堂SB010南東側瓦敷
南から

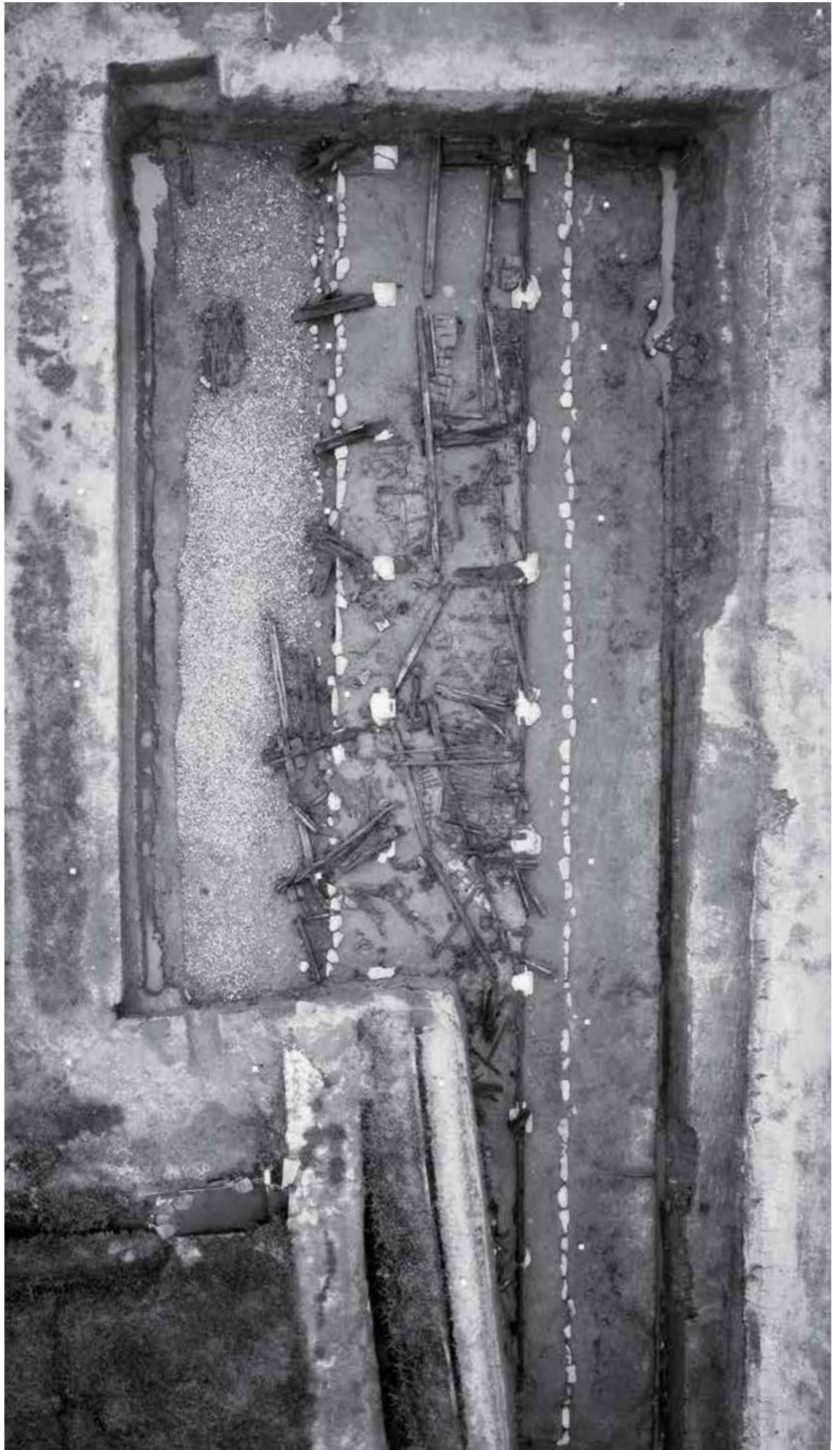




1 中門地区
・塔全景
(航空写真)
北から



2 中門SB003の
足場穴SS013
西から



回廊建物倒壊状況(航空写真) 1 : 150



1 回廊建物
倒壊状況
北から

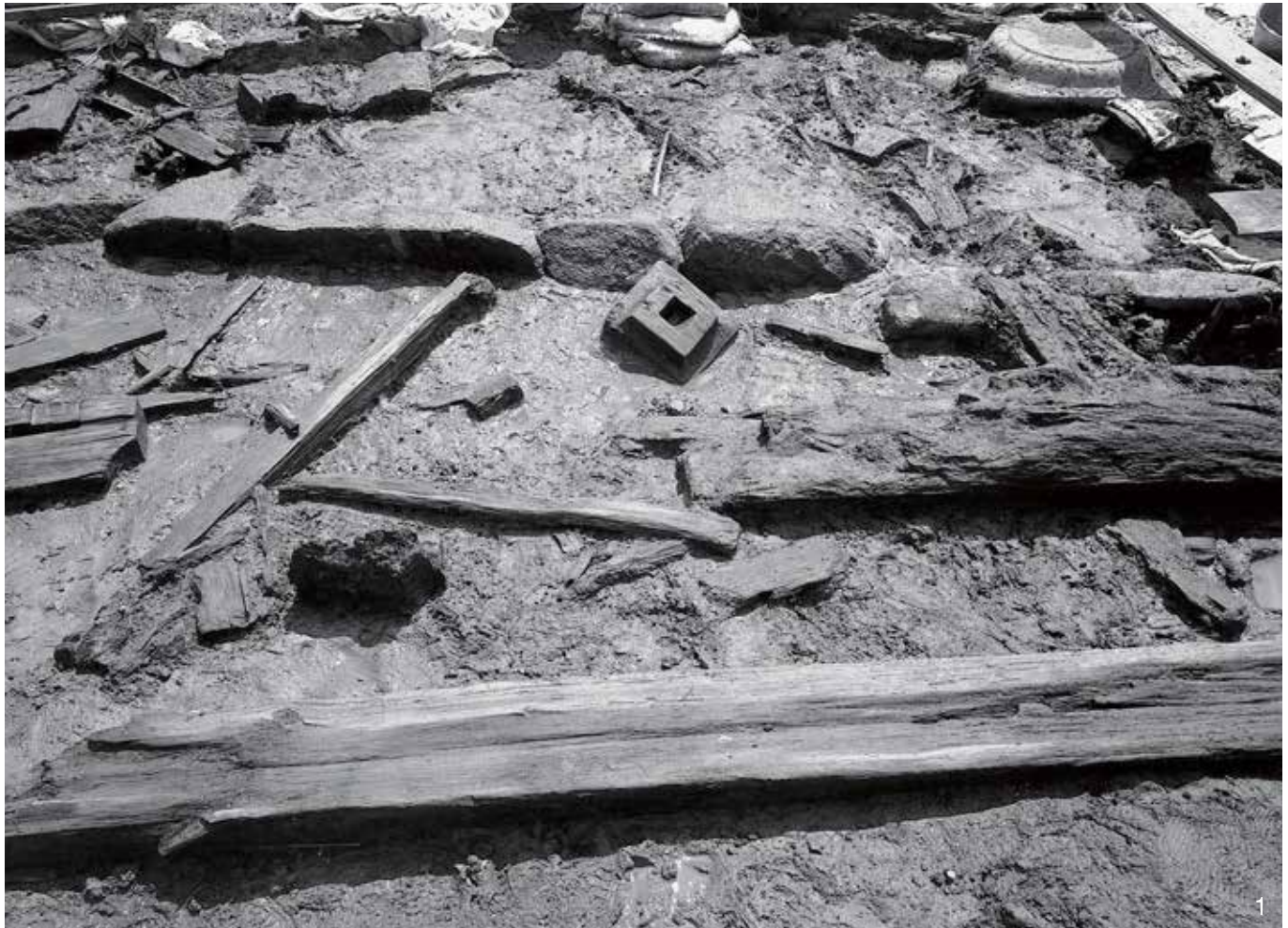


2 建物部材
出土状況
(西柱筋南から
6本目柱)
南東から



1 建築部材出土状況(東柱筋南から5間目) 東から

2 建築部材出土状況(西柱筋南から6本目柱) 南西から



1 建築部材出土状況(西柱筋南から6間目) 西から

2 建築部材出土状況(東柱筋南から7間目) 東から



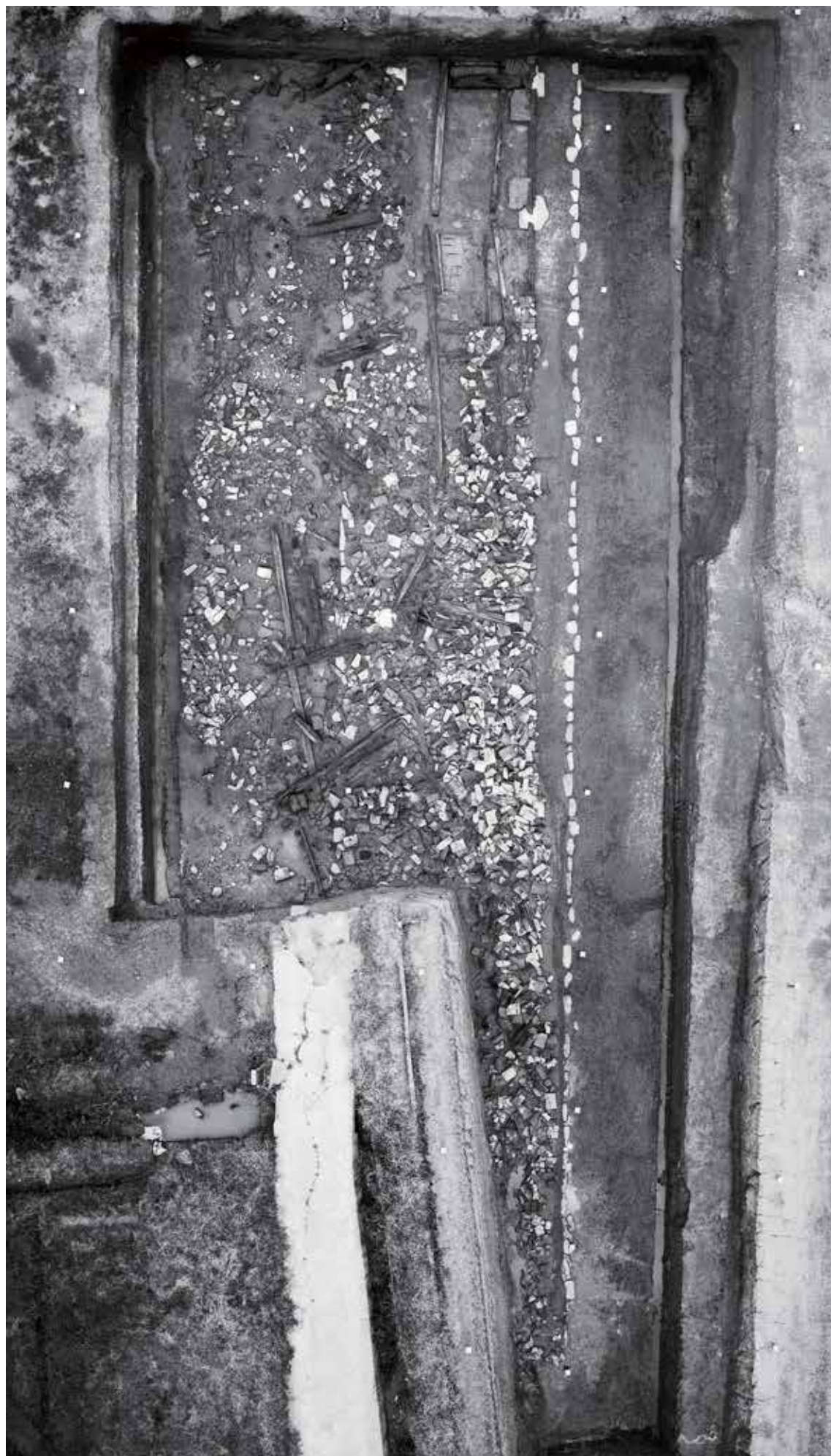
1 建築部材出土状況(東柱筋南から4・5間目) 南から

2 建築部材出土状況(東柱筋南から8間目) 東から



1 建築部材出土状況(東柱筋南から5間目頭貫上小壁) 上から
3 建築部材出土状況(東柱筋南から8間目頭貫上小壁) 東から

2 建築部材出土状況(東柱筋南から8間目腰壁) 西から



建築部材・瓦出土状況(航空写真) 1:150



1 建築部材・
瓦倒壊状況
北東から



2 建築部材・
瓦倒壊状況
南から



1 瓦出土状況
(南4～9間目)
南から



2 瓦出土状況
北東から



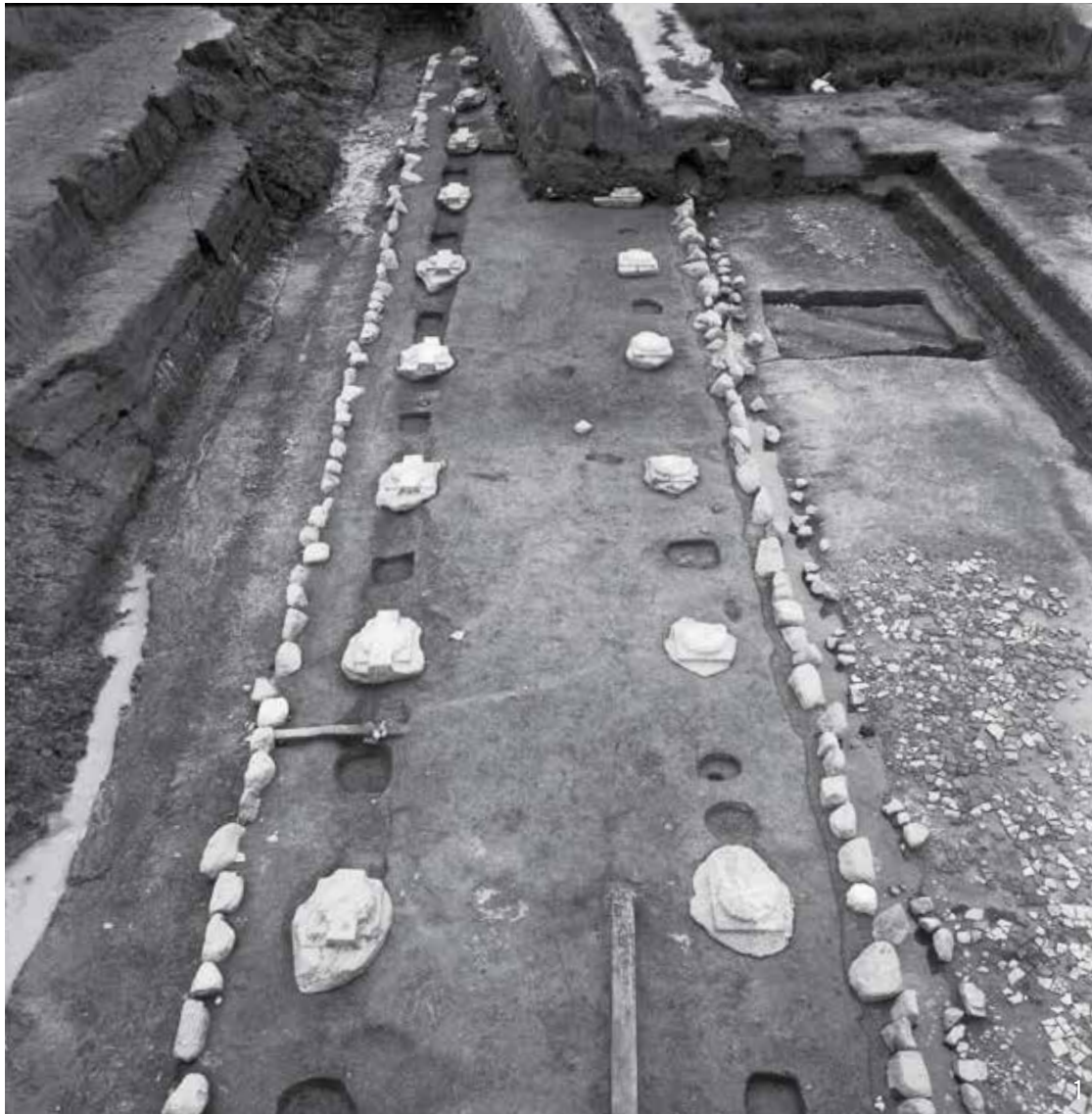
完掘状況(航空写真) 1 : 150



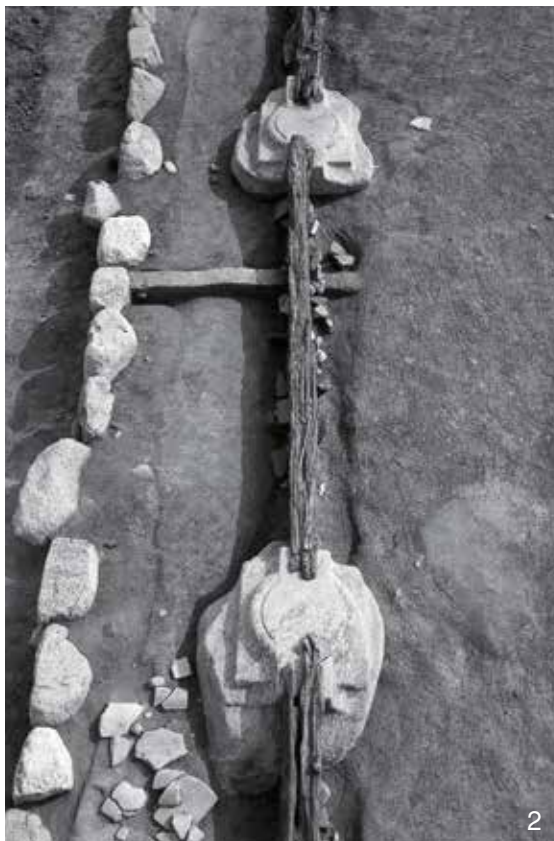
1 完掘状況
北東から



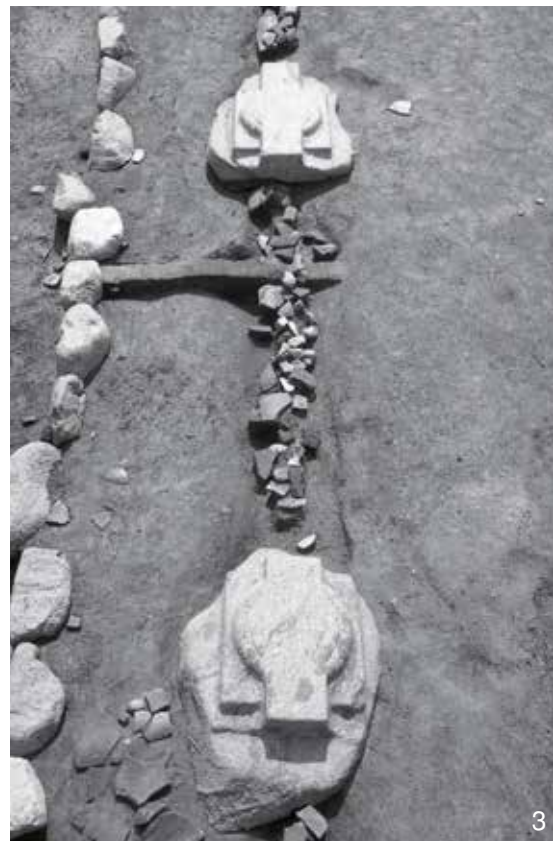
2 回廊内側瓦敷
(南から15間目)
西から



1 完掘後全景
北から



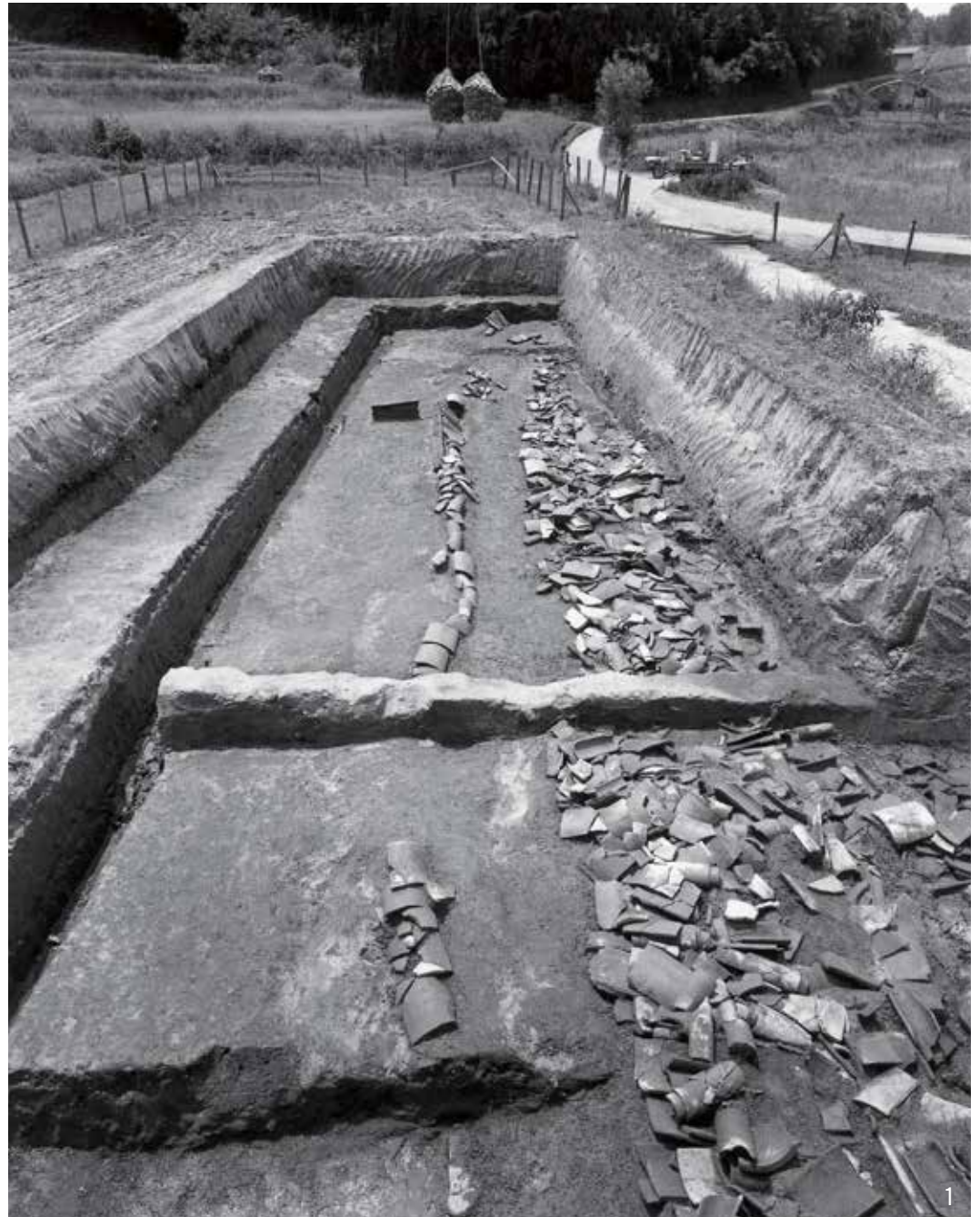
2



3

2 東柱筋地覆
(南から8間目)
北から

3 東柱筋地覆
取り上げ後
(南から8間目)
北から



1 SD561
と落下瓦
北から



3 SD561護岸(南端) 西から



2 SD561護岸(南半部) 西から



1 建築部材・瓦倒壊状況(南から8・9間目) 東から

2 柱(東柱筋南から10本目)と壁 北から



1 南から8・9間目の柱、連子窓、腰壁 上から

2 瓦落下状況(南から8間目) 東から



回廊建物倒壊状況(航空写真) 1 : 100



1 回廊建物倒壊状況 南から

2 南から10・11間目の状況 東から



1 南から10・11間目の建築部材 南から

2 同前 西から

3 回廊内側のバラス敷 北から



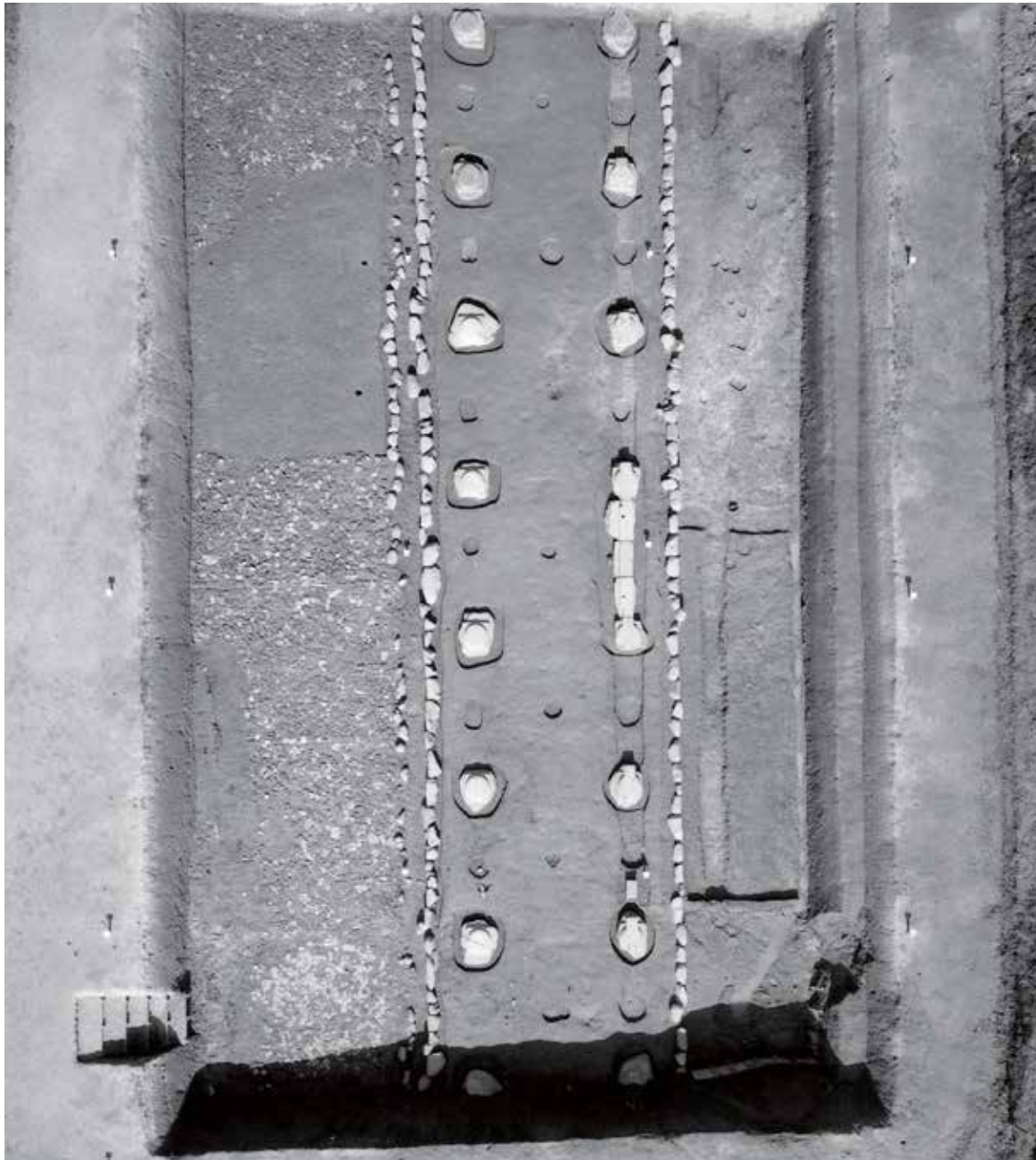
1 南から10・11
間目部材
(頭貫上小壁ほか)
北から



2 東柱筋南から
11本目柱
西から

3 東柱筋南から
12本目柱
西から





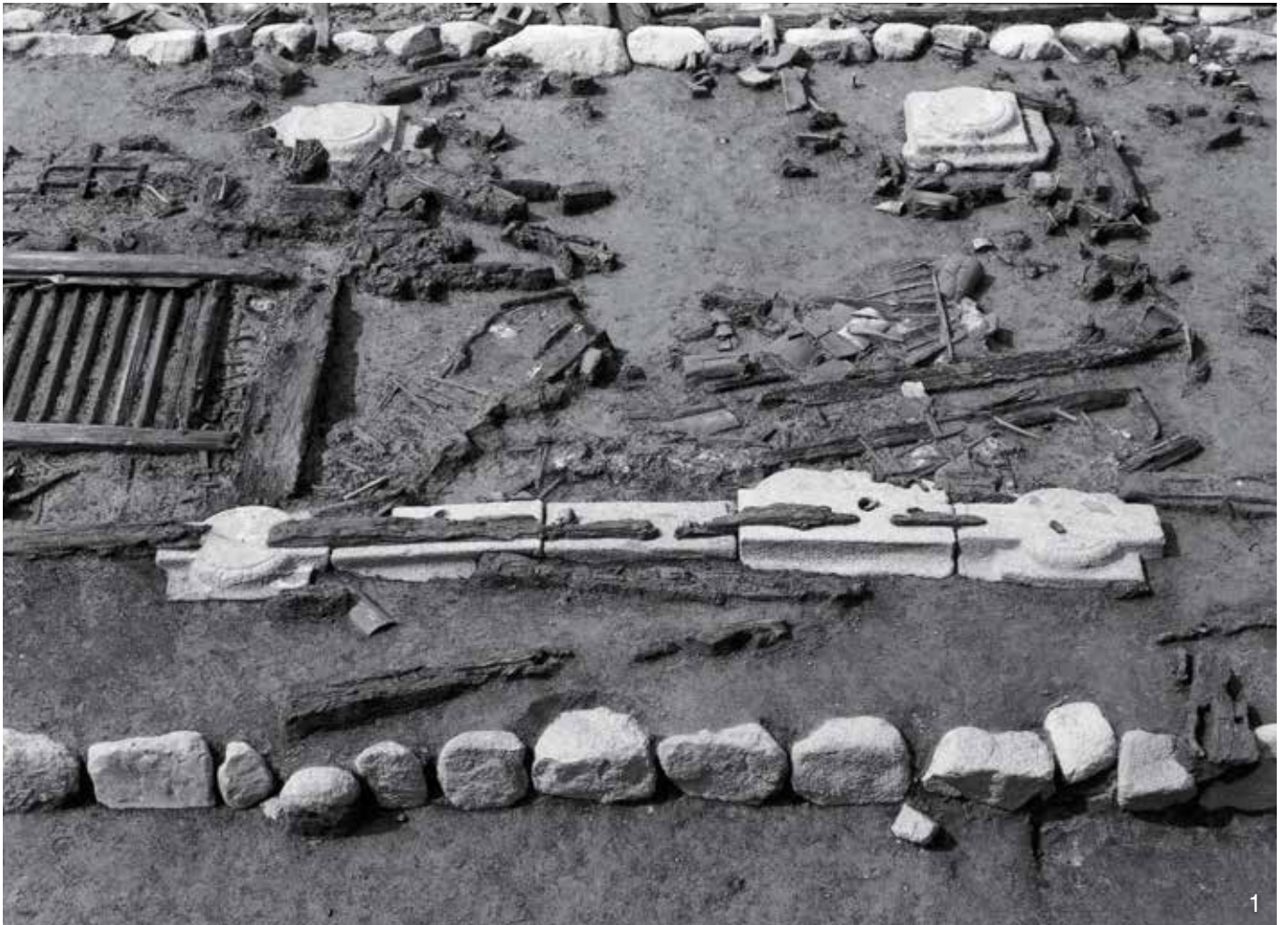
1 完掘状況
(航空写真)
1 : 200



2 回廊(南から12間目) 内側の瓦敷 西から



3 回廊(南から10・11間目) 内側の瓦敷 西から



1 東扉口SX065と建築部材 東から

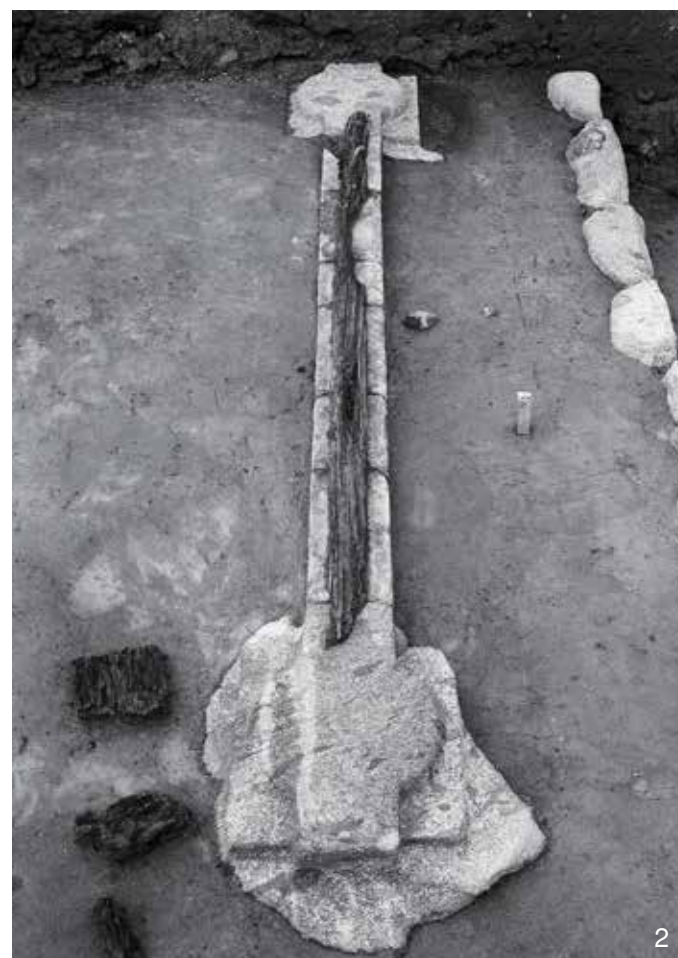
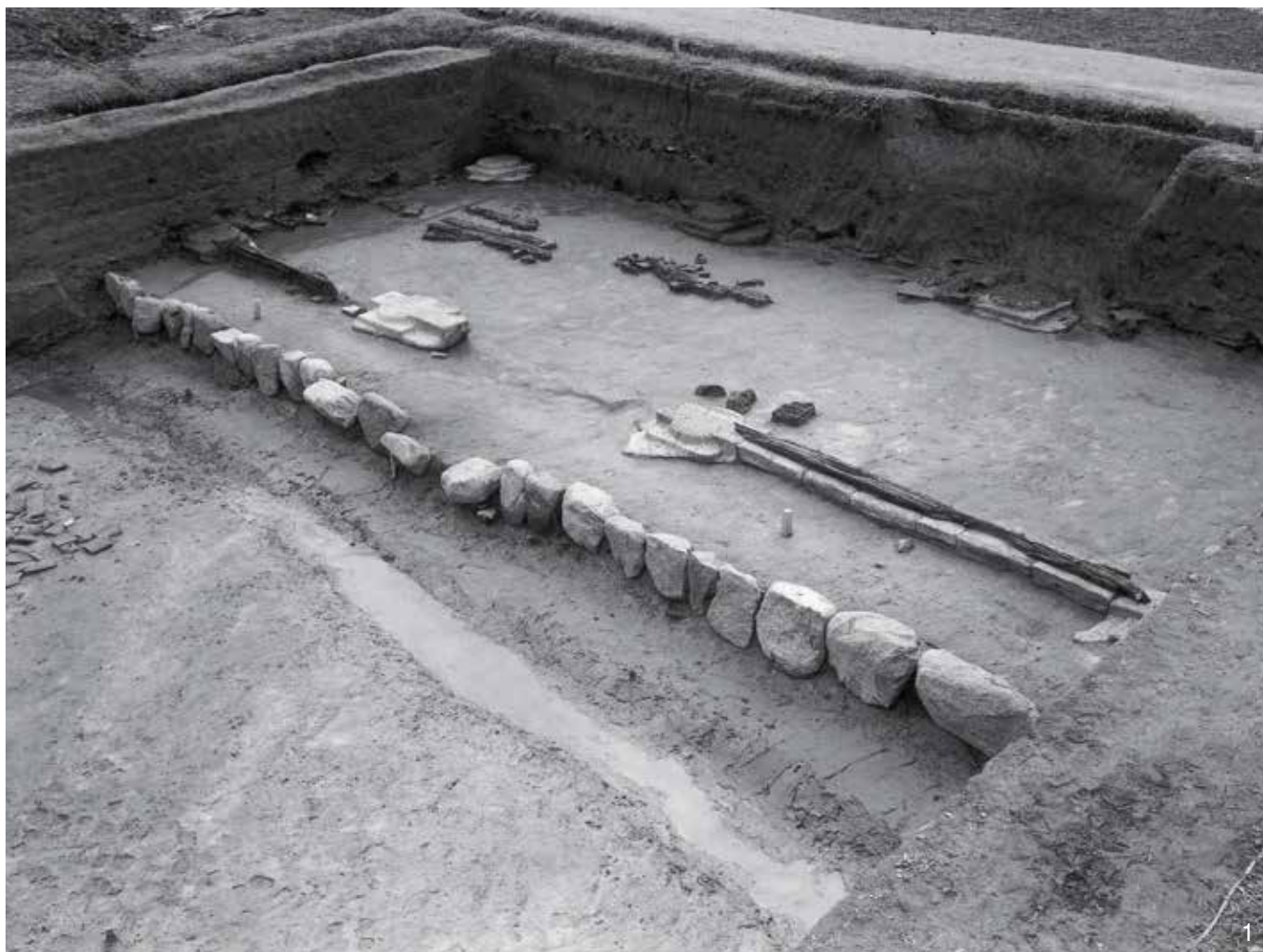
2 完掘後の東扉口SX065 東から



1 建築部材・瓦
出土状況
北から



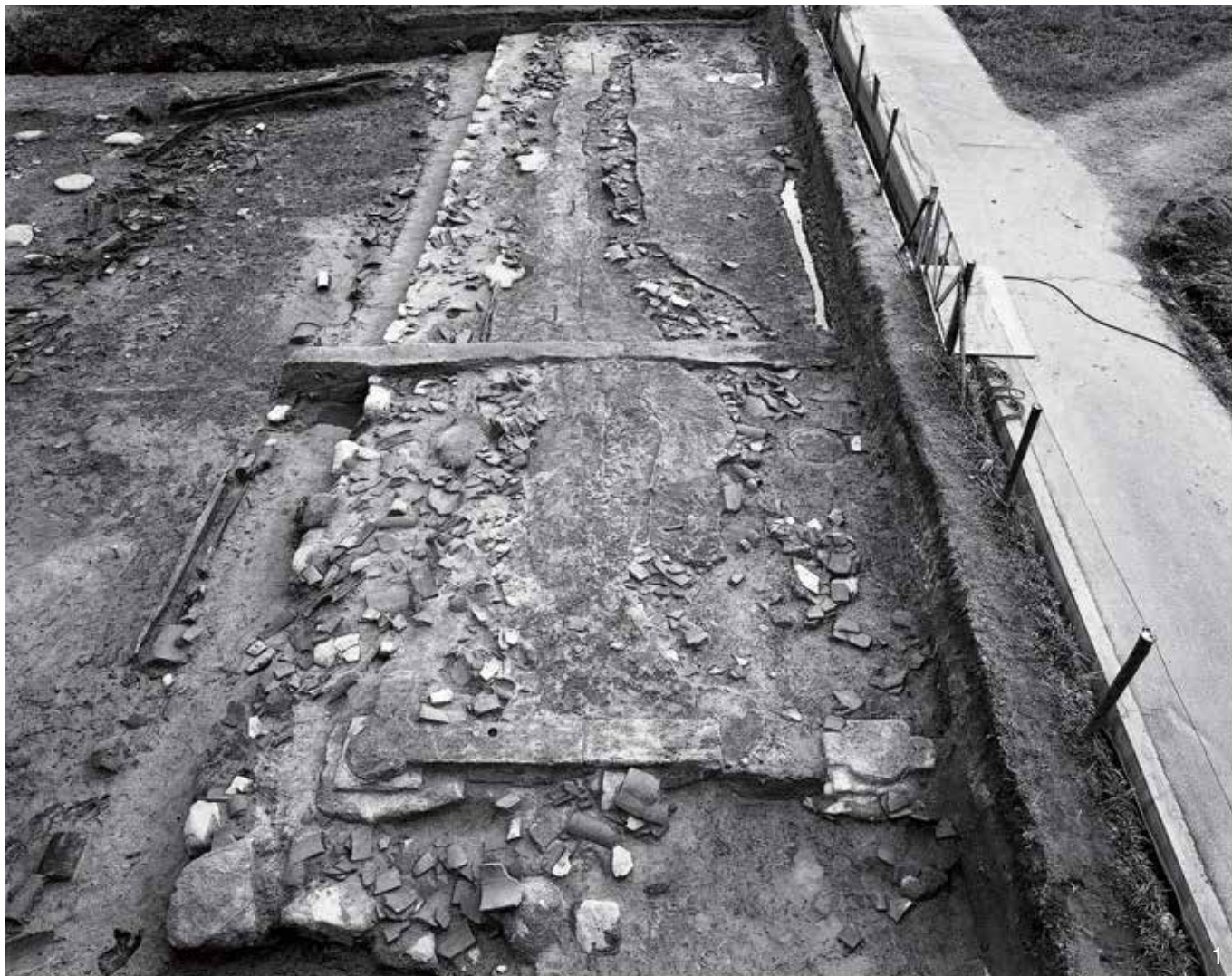
2 基壇東側石
とSD552
北東から



1 完掘状況 北東から

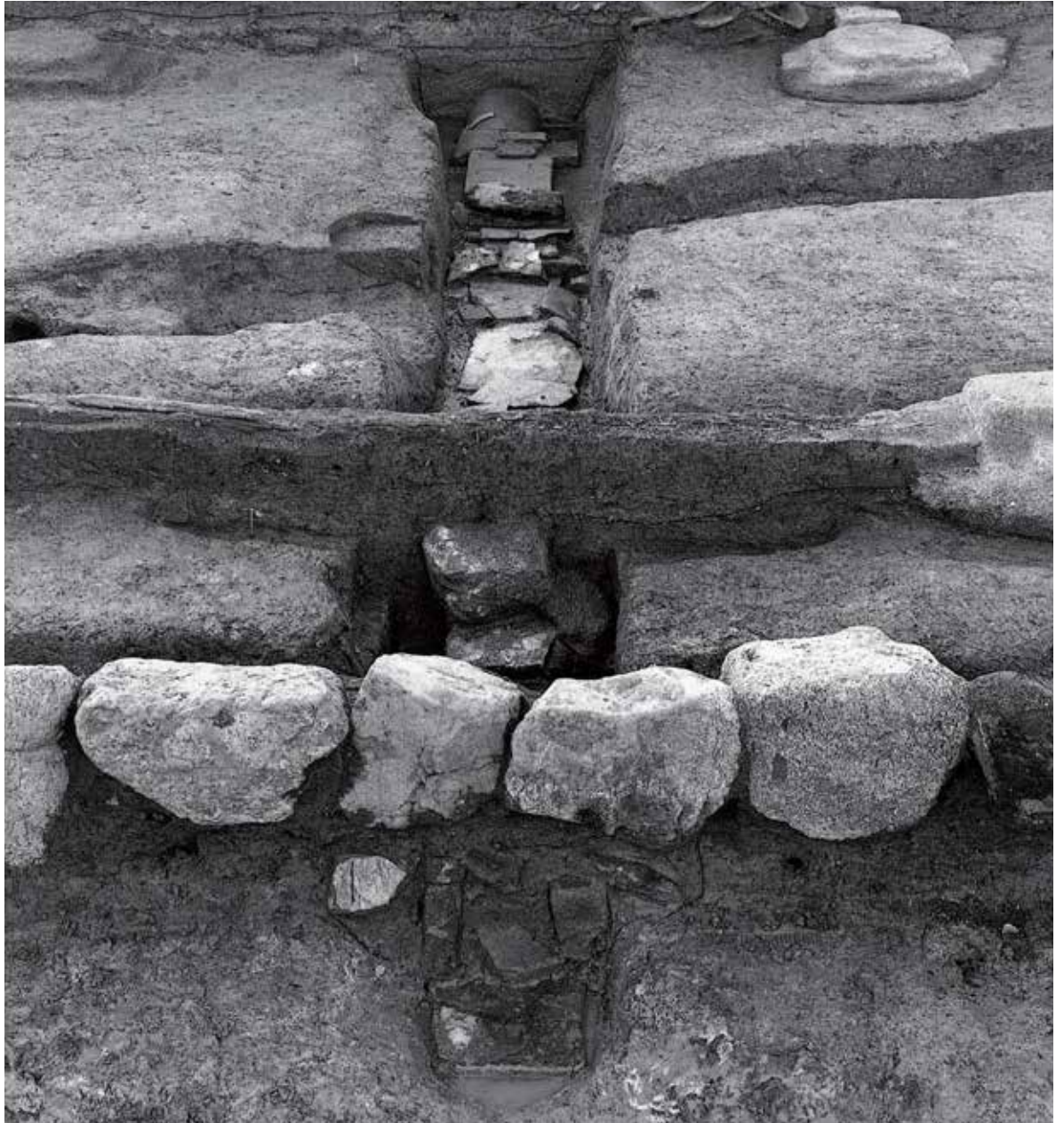
2 東柱筋南から18間目の地覆石と地覆 南から

3 東柱筋南から18間目の地覆石 北から



1 建築部材・瓦出土状況 北から

2 完掘状況 北東から



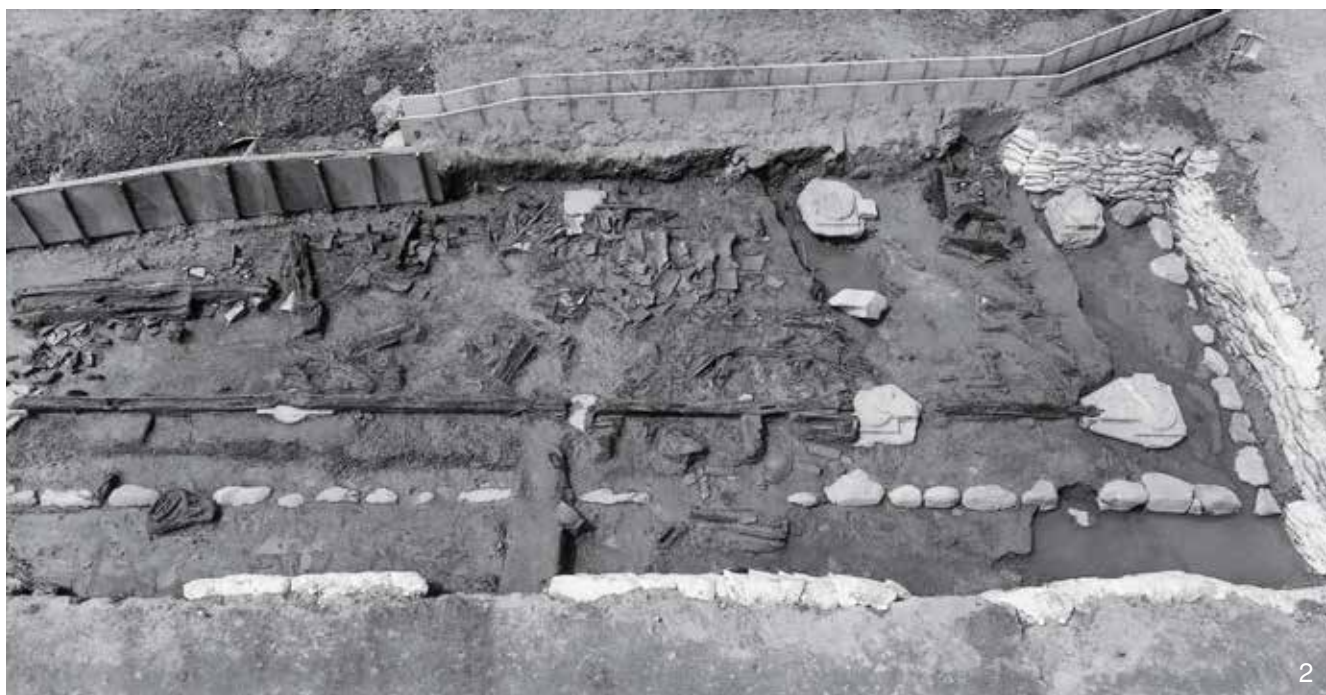
1 暗渠
SX670
東から



3 SX670の側石と底石 東から



2 SX670の蓋瓦 東から



1 回廊倒壊状況 東から

2 同左 南から

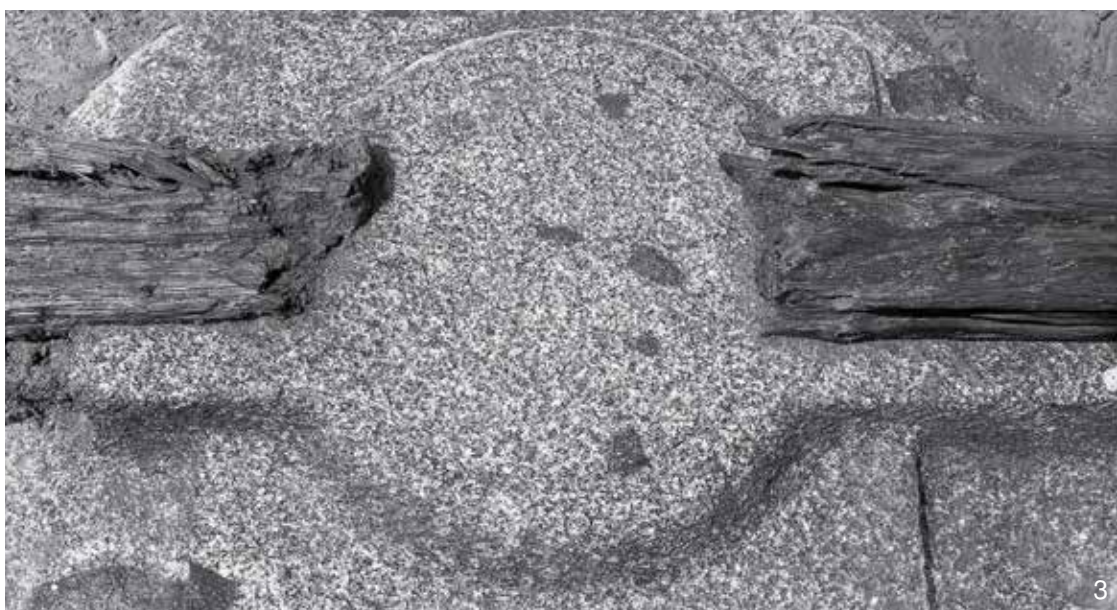
1 東から1間目建
築部材出土状況
(大斗・肘木・卷斗)
南から



2 東から4間目建
築部材出土状況
(地覆・柱)
北から



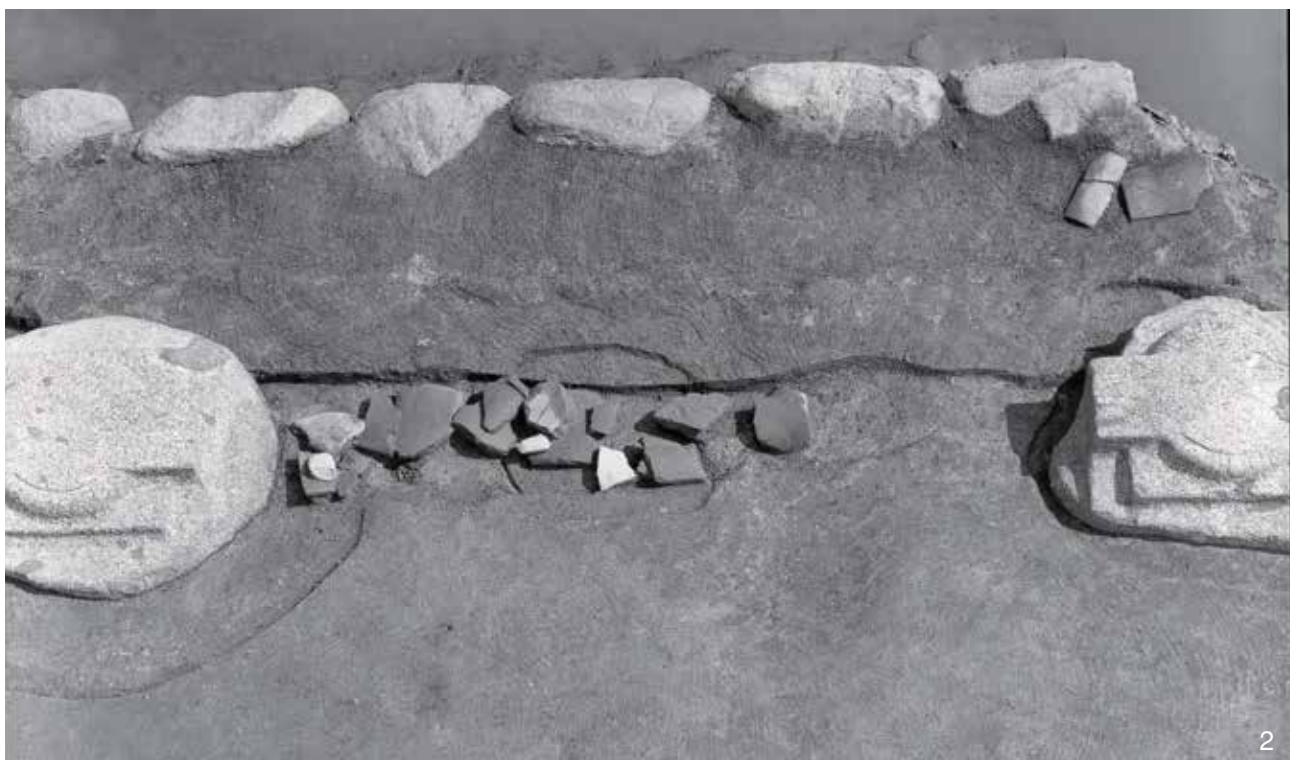
3 南柱筋の礎石
と地覆
(東から4個目)
南から





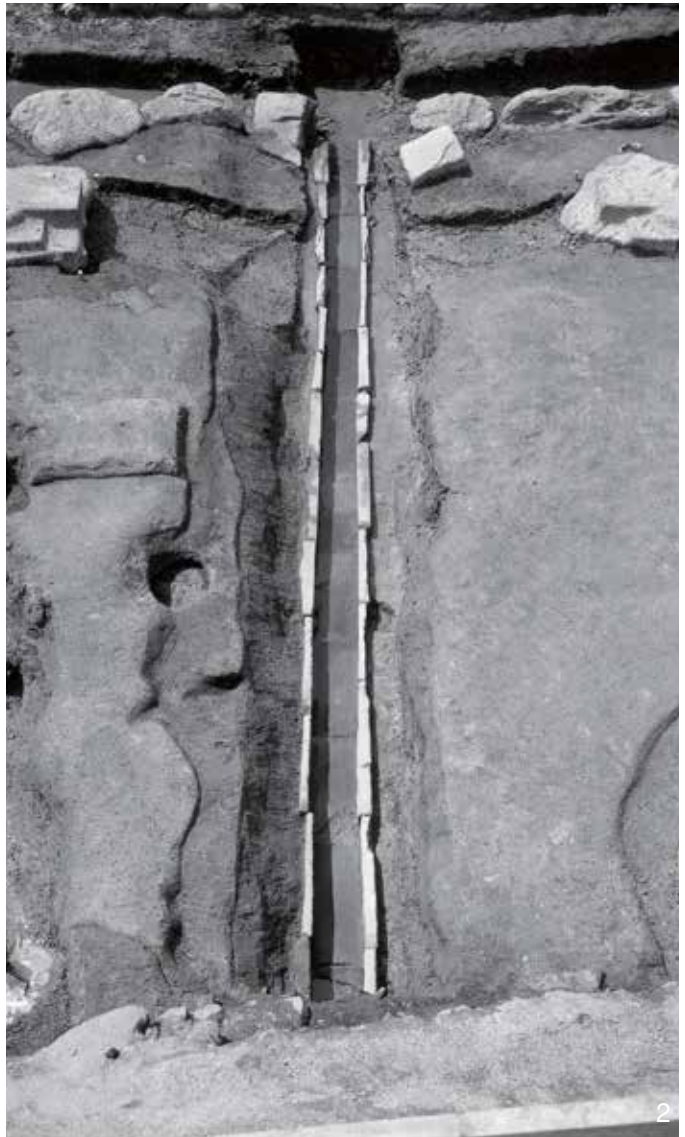
1 建築部材・瓦出土状況 東から

2 瓦出土状況(東から2間目) 西から



1 完掘状況 東南から

2 地覆石拔取り改修SX710(東から4間目) 北から



1 暗渠SX700全景

南から

2 暗渠SX700全景

(蓋石除去後)

北から

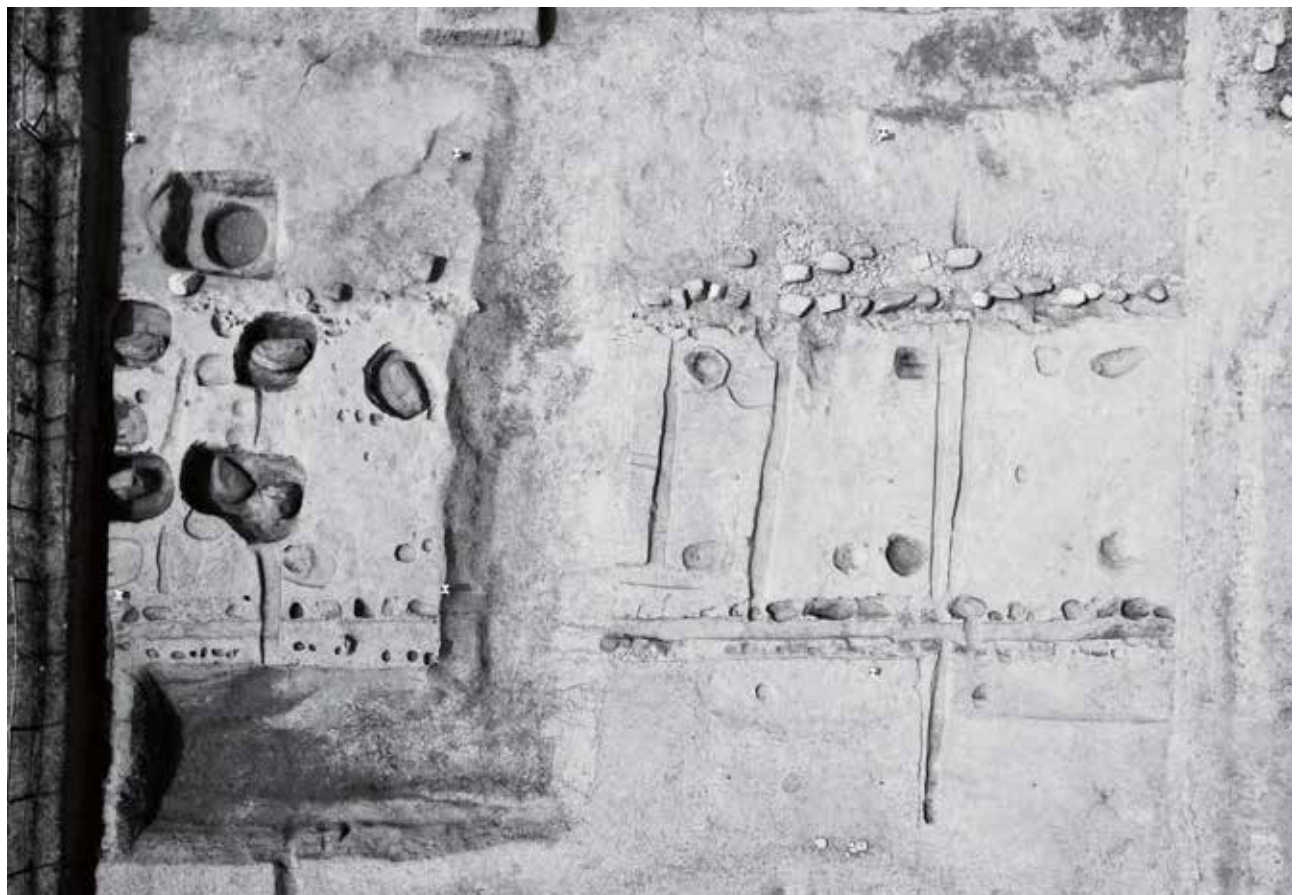
3 暗渠SX700

南出口

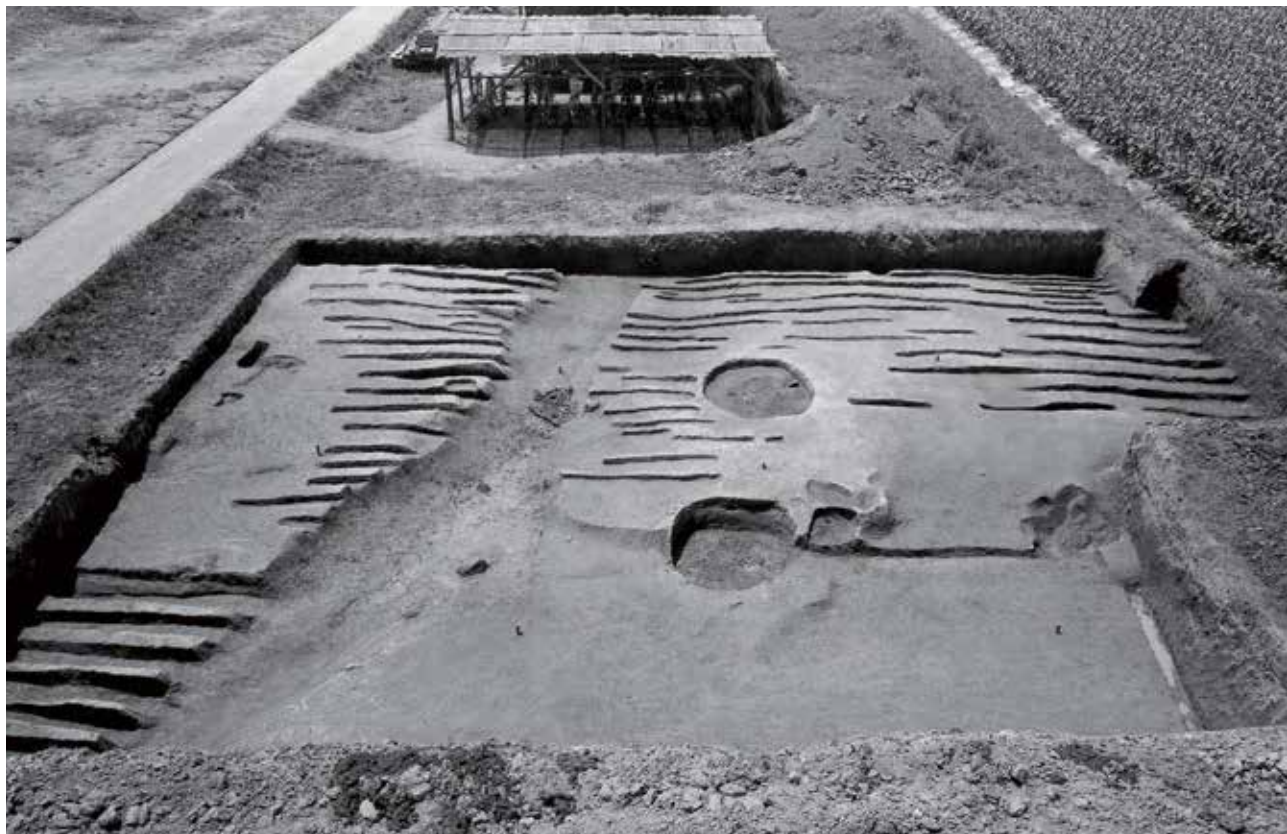
南西から



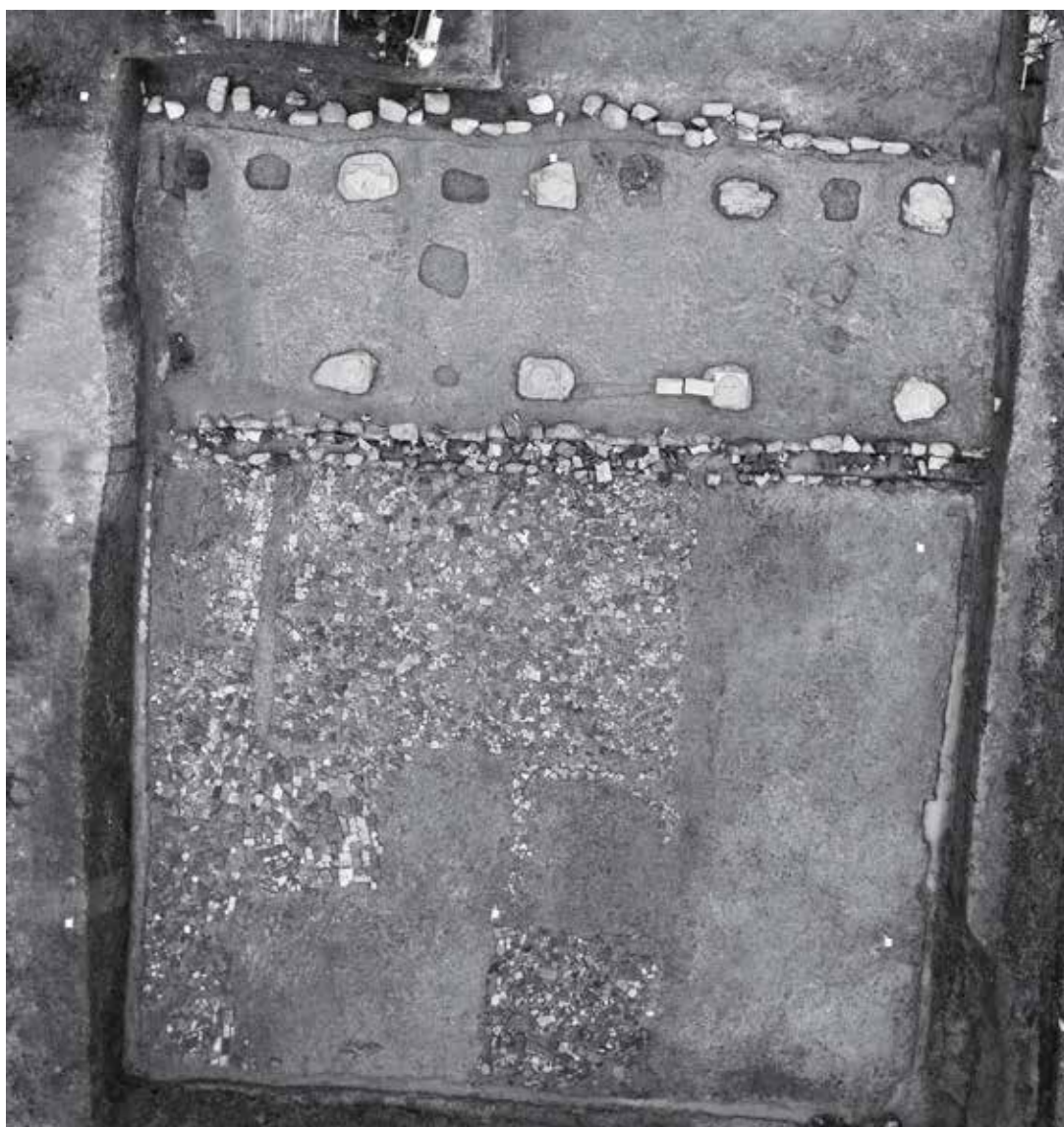
1 北面回廊
中央付近
東から



2 北面回廊中央付近(航空写真) 1 : 150



1 北面回廊
西辺部
(第3次西区)
南から



2 北面回廊
東辺部
(第3次東区
・航空写真)
1 : 150



1 北面回廊
東辺部
(第3次東区)
北東から

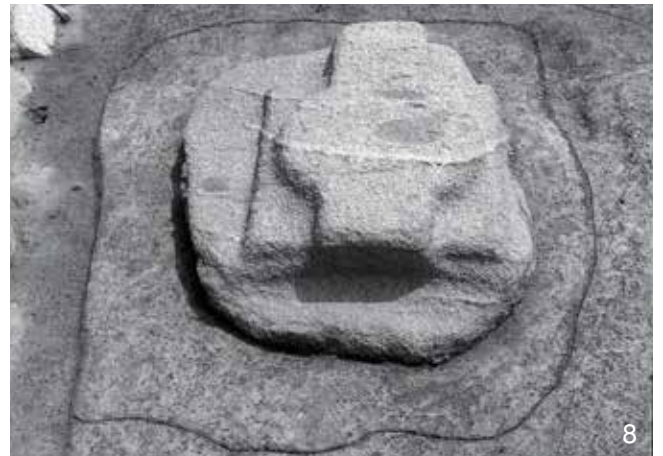


2 南雨落溝
SD081
と瓦敷
(第3次東区)
東から



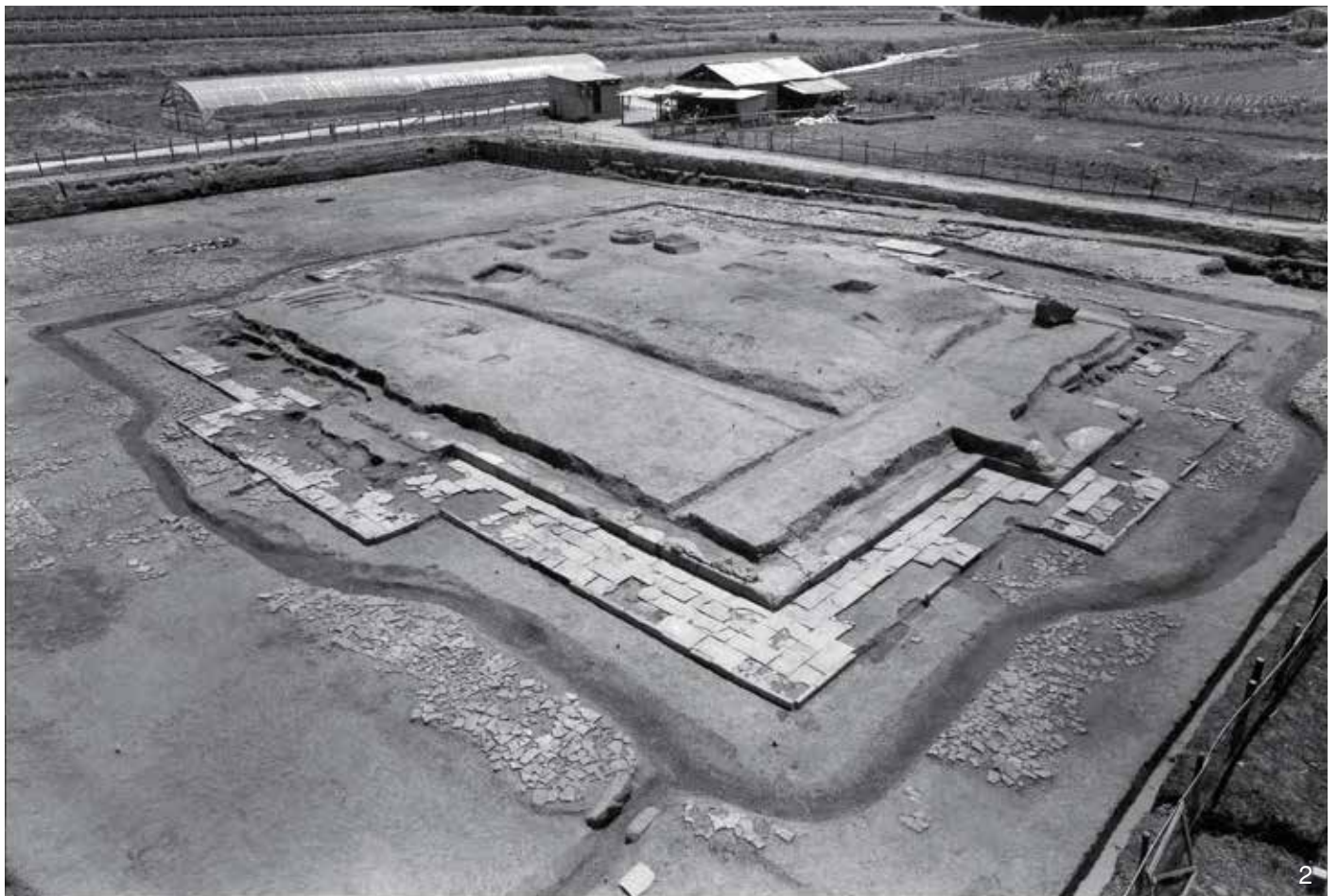
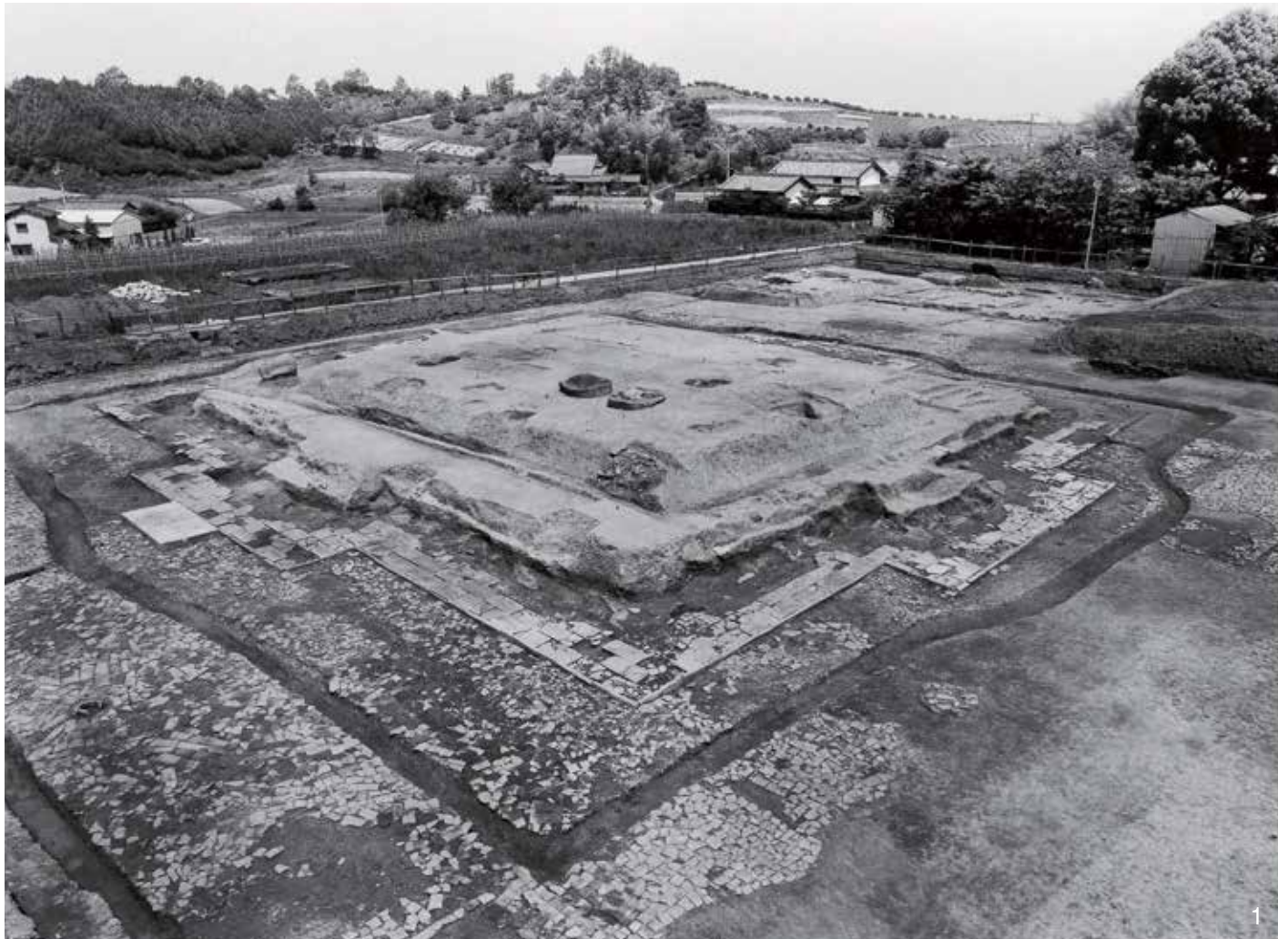
- 1 東面回廊西柱筋南から 7 個目 (細部)
 3 東面回廊西柱筋南から 14 個目 (細部)
 5 東面回廊東柱筋南から 11 個目 西から
 7 東面回廊東柱筋南から 17 個目 東から

- 2 東面回廊西柱筋南から 7 個目 北東から
 4 東面回廊西柱筋南から 14 個目 東から
 6 東面回廊東柱筋南から 7 個目 西から
 8 東面回廊東柱筋南から 12 個目 西から



- | | | |
|---|---------------|------|
| 1 | 南面回廊北柱筋東から2個目 | 南から |
| 3 | 南面回廊南柱筋東から1個目 | 北から |
| 5 | 南面回廊南柱筋東から4個目 | 北西から |
| 7 | 北面回廊北柱筋東から6個目 | 西から |

- | | | |
|---|---------------|------|
| 2 | 南面回廊北柱筋東から2個目 | 西から |
| 4 | 南面回廊南柱筋東から2個目 | 北西から |
| 6 | 北面回廊南柱筋南から5個目 | 南西から |
| 8 | 北面回廊北柱筋東から7個目 | 西から |



1 金堂SB010全景 南東から

2 金堂SB010全景 北西から



1 金堂基壇・犬走り(南面) 東から
3 金堂基壇・犬走り(北面) 西から

2 金堂基壇・犬走り(西面) 北から
4 金堂基壇・犬走り(東面) 北から



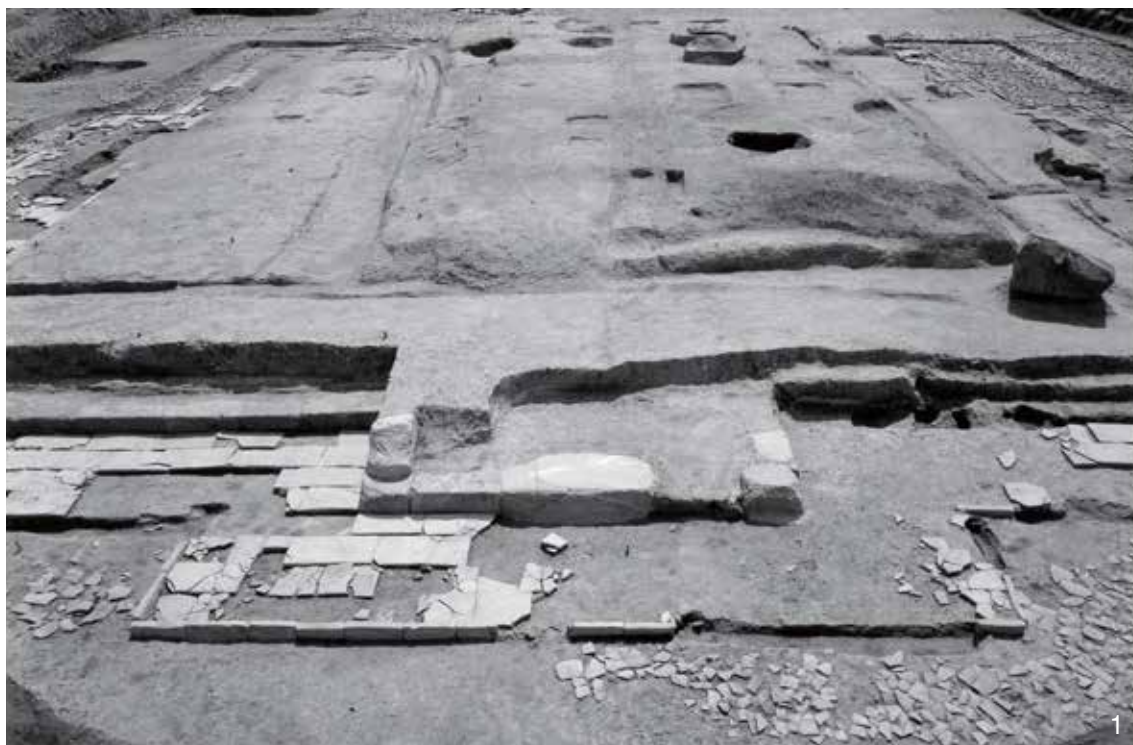
1 東面階段
東から



2 南面階段
と礼拝石
南から



3 北面階段
北から



1 西面階段
西から

2 西面階段
北西から

3 西面階段
北羽目石
の浮彫り
（“獅子”）
北から





1 金堂基壇
地覆石
羽目石
北から



2 金堂身舎礎石
(東端部の2個)
南から



3 金堂東面階段犬走りの水抜き(東面北入隅) 北から



4 金堂南面階段犬走りの水抜き(南面東入隅) 東から



1



2

1 塔SB005全景 南から

2 塔SB005全景 西から



1 塔基壇犬走り(南面) 東から
3 塔階段犬走り(北面) 西から

2 塔階段犬走り(西面) 南から
4 塔基壇・階段犬走り(東面) 南から



1 塔東面階段
東から

2 塔基壇地覆石
東から



3 同上細部
北から



1 塔基壇上の礎石
(心礎上に四天柱
礎石を伏せる)
東から



2 塔基壇上の礎石
(心礎露出状況)
南から



3 塔心礎 北から

4 塔心礎 南から