



山田寺金堂 南から



山田寺の復元整備 東上空から



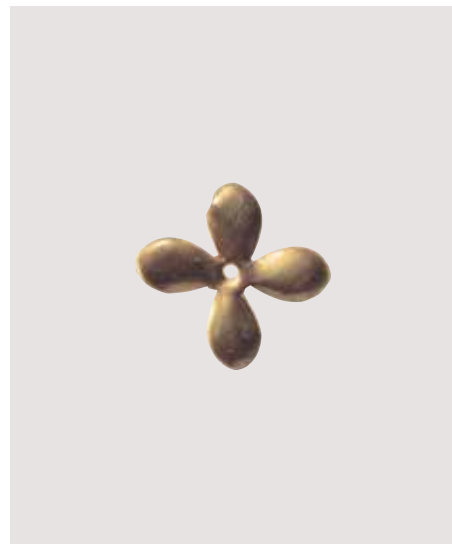
銅板五尊像 2倍大



鍍金押出仏 1:1



黒漆塗り金箔貼り十二尊連坐塼仏 1:1



金製瓔珞 2倍大



火災をうけた十二尊連坐塼仏





金堂壁画断片



彩色を施した垂木先瓦(C種) 1:3



垂木先瓦(A種)の中房飾金具 1:3



彩色を施した垂木先瓦(E種) 1:3



施釉陶器各種



1 四重弧文AIの朱線1と朱線2。



2 四重弧文AIの朱線2と墨線。



3 四重弧文CIの朱線1。AIより瓦の出が少ない。



4 四重弧文FIの朱線1。



5 四重弧文AIIの朱Aと朱B(朱線1)。



6 四重弧文Dの朱Aと朱B(朱線1)。



1 朱書「四」(AI3、タテ43×ヨコ19mm)



2 朱書「十□(四カ)」(BI2、?×20)



3 朱書「十八」(BI1、48×52)



4 朱書「廿五」(AI1、55×30)



5 朱書「ア」(AI3、60×73)



6 朱書「白」(AI10、44×61)



7 朱書「冻」(AI2、69×150)



8 朱書「北」(AI3、63×104)



9 朱書「南」(AI1、145×100)



10 朱書「□(牛カ)」(AI5、87×120)



11 朱書「□(玉カ、卅カ)」(AI7、55×80)



12 朱書「□」(AI2、75×83)



13 朱書「十九」(BI2、54×45)



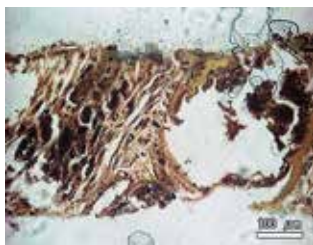
14 朱書「□(郡カ)」(AI2、59×60)



15 墨書「十八」(AI5、65×50)



16 墨書「廿三」(AI9、70×65)



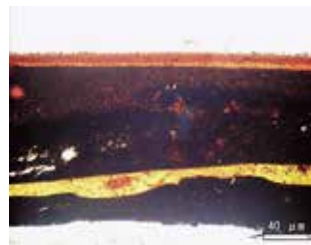
遺物番号 7



遺物番号 14



遺物番号 27



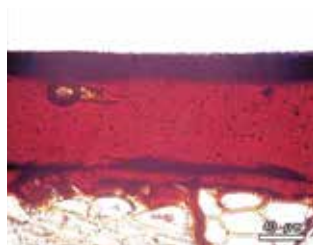
遺物番号 28



遺物番号 29



遺物番号 31



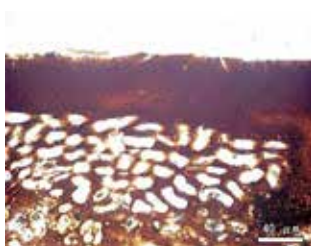
遺物番号 32



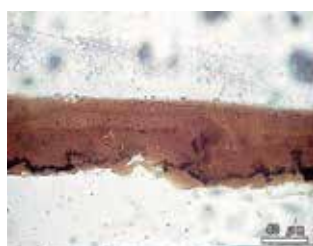
遺物番号 33



遺物番号 34



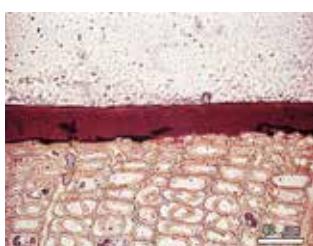
遺物番号 35



遺物番号 37



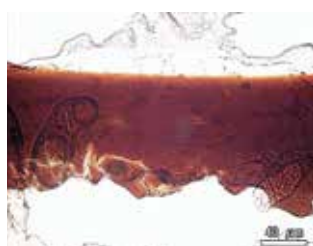
遺物番号 38



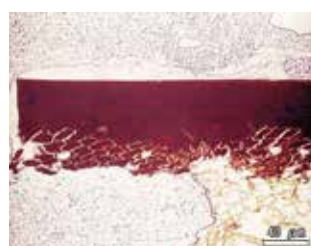
遺物番号 41



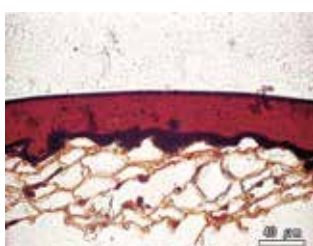
遺物番号 42



遺物番号 43



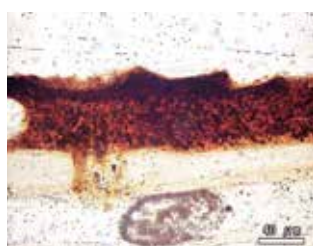
遺物番号 44



遺物番号 46



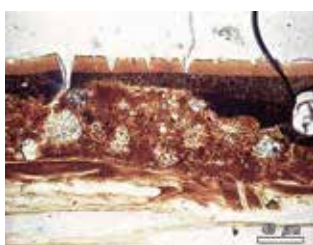
遺物番号 47



遺物番号 48



遺物番号 49



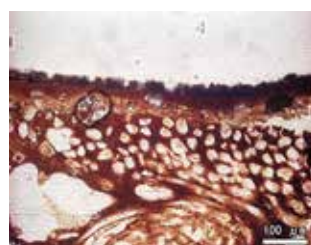
遺物番号 50



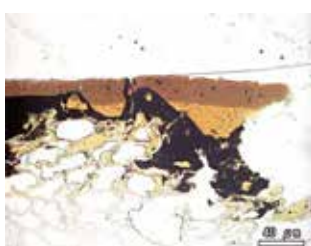
遺物番号 51



遺物番号 53



遺物番号 54



遺物番号 57



遺物番号 58



遺物番号 77



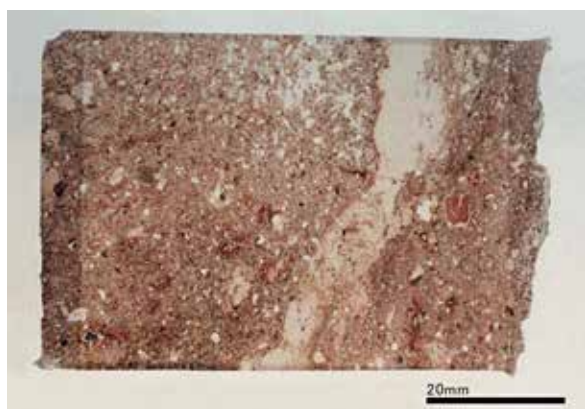
1 金製瓔珞表面(電子顕微鏡観察)



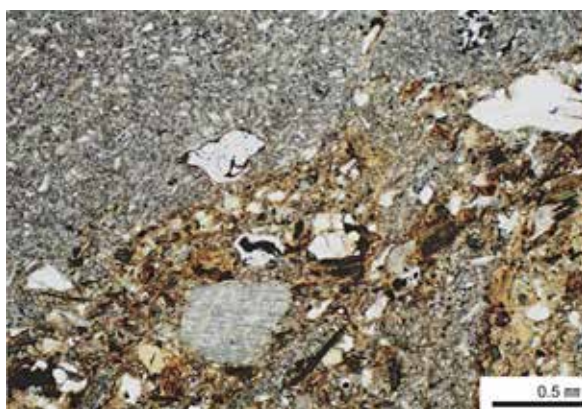
2 金銅製垂木先瓦中房飾金具表面



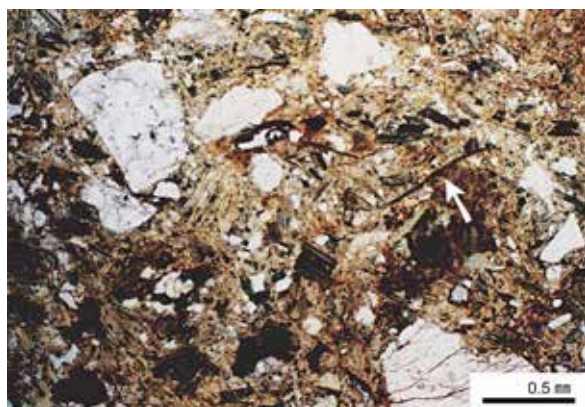
3 金銅製鈴側面



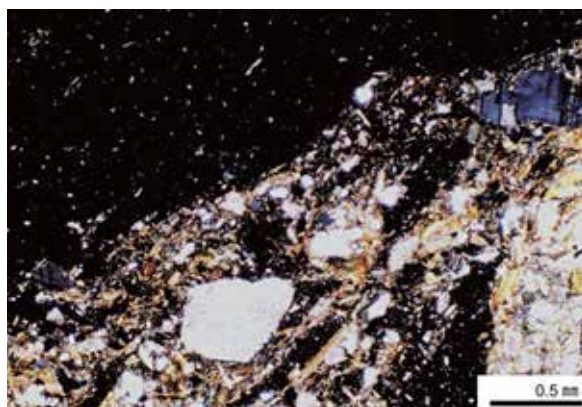
4 南面回廊出土壁体の薄片資料(全体)



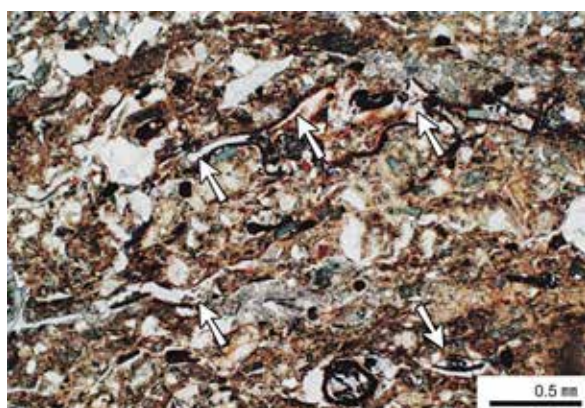
7 B層(火山灰層)(シングルニコル)



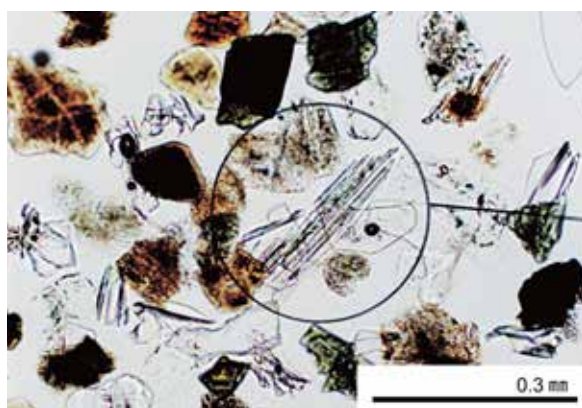
5 A層のマトリックス(シングルニコル)



8 B層(火山灰層)(クロスニコル)



6 C層の大型火山灰(シングルニコル)

9 火山ガラス片に観察された
スーパーハイドレーション現象(円内)