



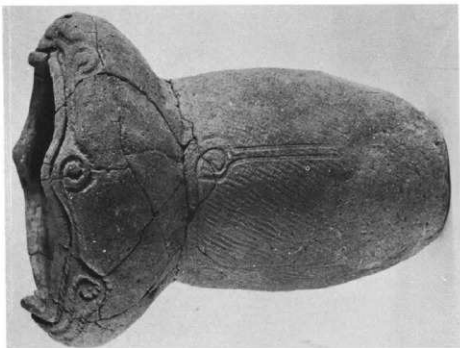
62. B 26・B 28号住居址（奥は B 27号住居址）



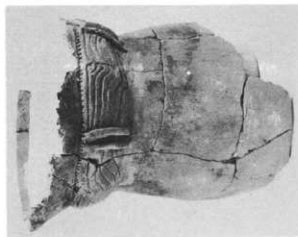
63. B 26号住居址伏罨



64. 同 入口部の石のある凹み



65. B 26号住居址灰甕



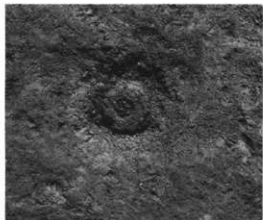
66 回出土深鉢



67 回出土深鉢



68. B 27号住居址



69. 同 伏罽



70. 同 埋罽



71. B 26号住居址出土土付土器



72. 同 上面



73. 同 伏雙



74. D地区住居址・土坑群（南東より）



75. D地区住居址群（東より）



76. D 1 号住居址



77. 同埋壺 1



78. 同埋壺 2



79. D 2号住居址



80. 同埋壟断面



81. 同埋壟



82. D 3号住居址



83. D 4号住居址



84. D 4号住居址埋塞



85. D 7号住居址炉



86. 上よりD 7, D 13, D 15号住居址



87. D 13号住居址埋壙(北より)



89. 同 埋壙3断面



88. 同 埋壙(南より)



90. 同 埋壙3



91. 同 埋壙3内出土台付土器
台接合部の再加工状態



92. D 15号住居址埋壙



93. 上より B 9・D 8号住居址



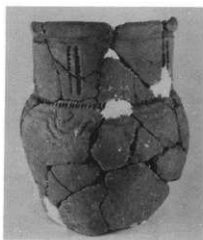
94. D 8号住居址石囲



95. 同埋壺



96. B 8号住居址埋甕



97. 同出土壺 (内面丹彩)



98. D 10号住居址



99. 上より D11・D29号住居址



100. D11号住居址出土深鉢



101. D29号住居址出土浅鉢



102. D 21号住居址



103. 同埋壺



104. 同覆土石組



105. D14号住居址



106. 同 罎



107. 同 罎の副罎



108. 同 土器・石棒出土状態



109. 同 土器と磨石斧出土状態



110. 同 石棒出土状態



111. 同 埋壙1



112. 同 埋壙2



113. 同 埋壙2の断面



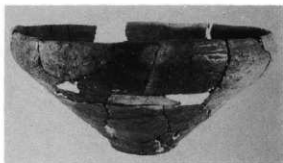
114. D 14号住居址埋甕2



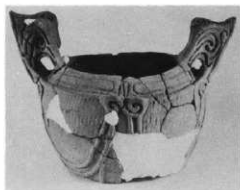
116. 同 出土深鉢



115
同出土壺



118. 同 出土淺鉢



117. 同出土深鉢



119. 同 出土淺鉢



120. D 16号住居址 (D 14号住居址にのる)



121. 左より D 31・D 17・D 18 (炉のみ) 住居址



122. D19号住居址炉



123. 手前より D20・D21号住居址



124. 上より D 22・D 28号住居址



125. D 22号住居址集石



126. D24号住居址



127. 同 埋裏



128. 同 土器出土状態



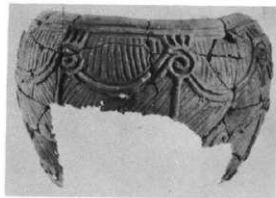
129 D 24号住居址出土埋甕



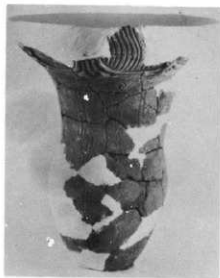
130. 同出土深鉢



131 同出土深鉢



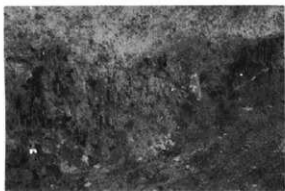
133. 同出土甕



132. 同出土深鉢



134. D 25号住居址



135. 同 奥壁炭化材



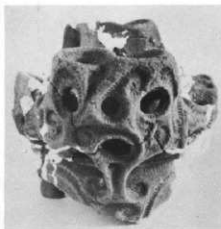
136. 同 炭化栗



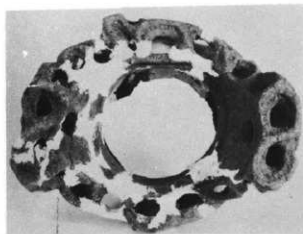
137. 同 覆土集石



138. D 25号住居址出土鉢正面



139. 同 側面



140. 同 上面



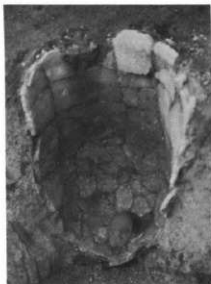
141. 同 出土状態



142. D 26号住居址



143. 同 埋喪



144. 同 埋喪内部



145. 手前より D 23・D 27号住居址



146. D 27号住居址新田の炉状體



147. D 30号住居址



148. 同 石圍



149. 同 埋壘



150. D 32号住居址



151. 同埋壺



152. 同埋壺2



153. D 33号住居址



154. D 34号住居址



155. D 35号住居址



156. D 36号住居址



157. D37号住居址



158. 同 出土坏



159. D 38号住居址伊



161. D 44号住居址伏甕



160. D 42号住居址伊



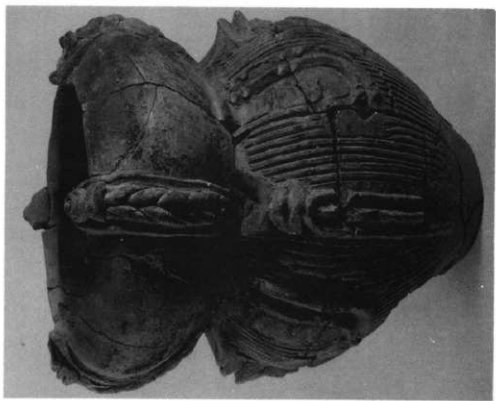
162. D 46号住居址



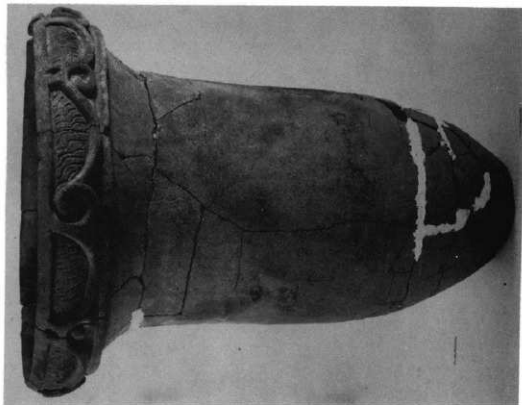
163. D 47号住居址

第五十七圖 增野新切遺跡出土土器

164. D 38号住居址出土鉢



165. D 44号住居址出土甕

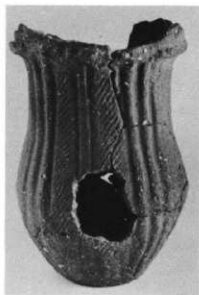




166. D 48号住居址



167. 同 伏甕



168. 同 伏甕



169. D土壇2



170. 同出土鉢



171. D土壇92

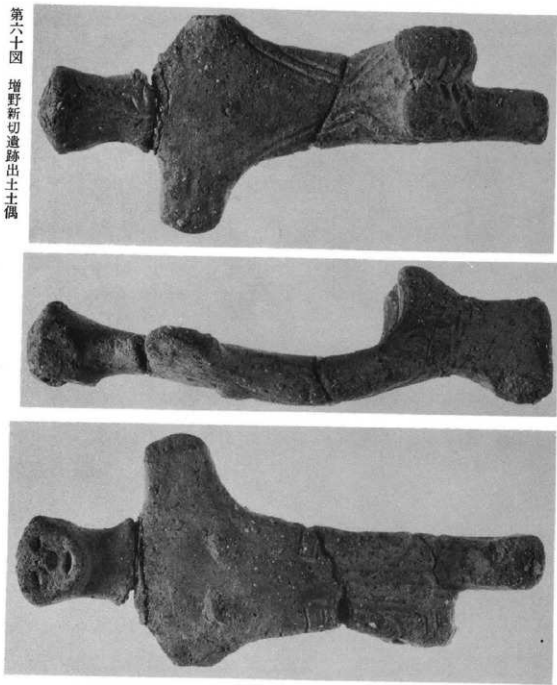


172 同出土土器

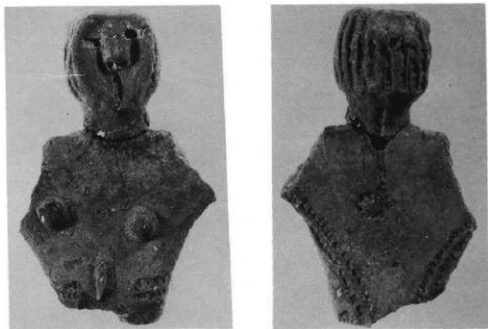


173. D土壇96 (手前). 97

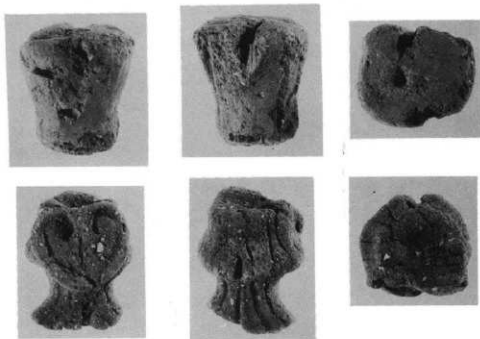
第六十圖 增野新切遺跡出土土偶



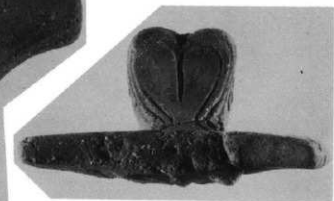
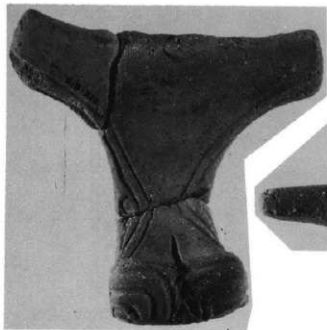
174. D 1男住居址出土(前・側・後)



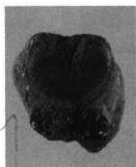
175. D 14 (頭), D 3 (胸) 男住居址出土(前・後)



176. D 6 (上)・D 24 (下) 男住居址出土頭部(前・後・上)



177. B 13 (胴)・B 22(片手)号住居址出土(前・後・側・上)



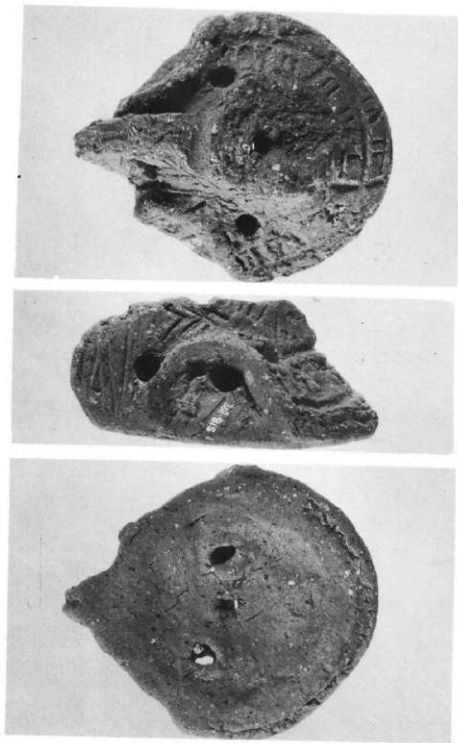
178. D 12号住居址出土 (前・側・上)



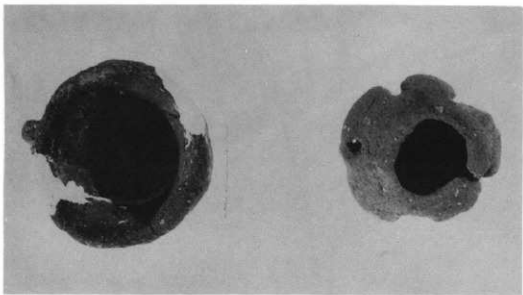
179. B 9号住居址出土 (前・側・後)



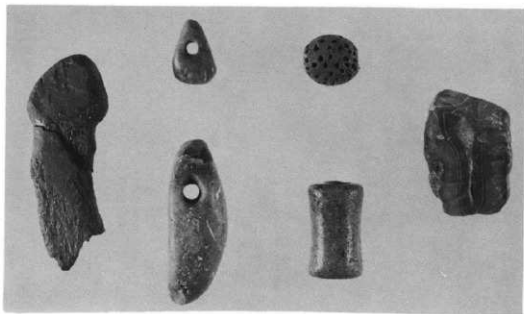
180. D 24号住居址出土 (前・側・後)



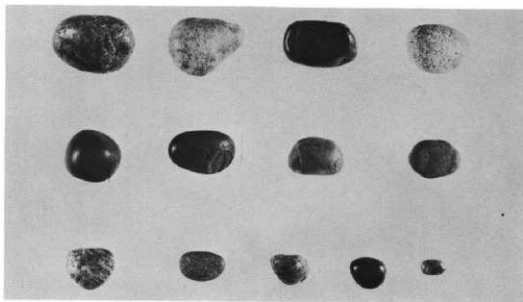
181. B 28号住居址出土土製品（土偶頭部？）（前・側・後）



182. D 24 (左)・B 8号住居址出土



183. 石製品B区 上D14号住居址 上D27号住居址(土製品) 下D8号住居址 下D区 D12号住居址(メノウ原石)



184. 各住居址出土海浜石



185. 遺跡遠景（南より）A—A地点



186. A地点（南より）



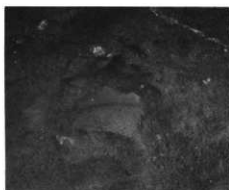
187. 尖頭器・土器



188. エンドスクレーパー



189. 瓜形文土器・表裏縄文土器



190. 表裏縄文土器

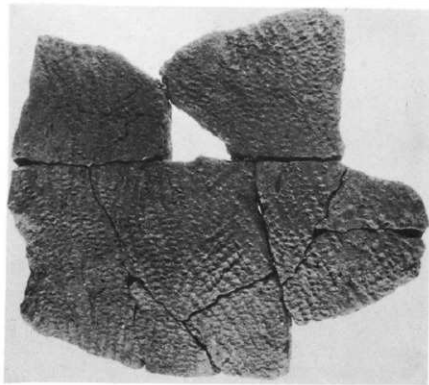


191. 削片・アンビル

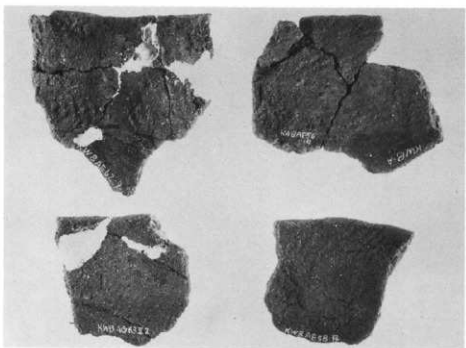
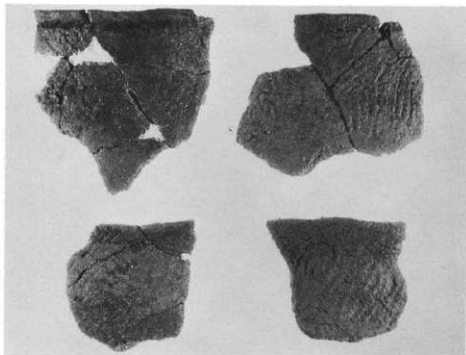


192. アンビル・土器

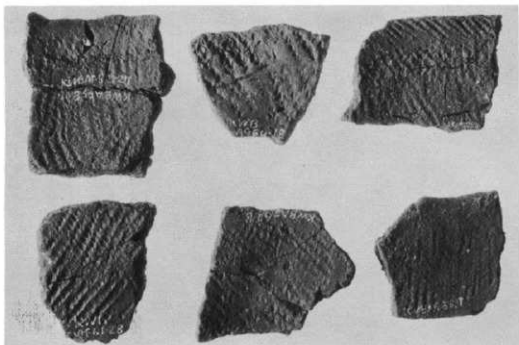
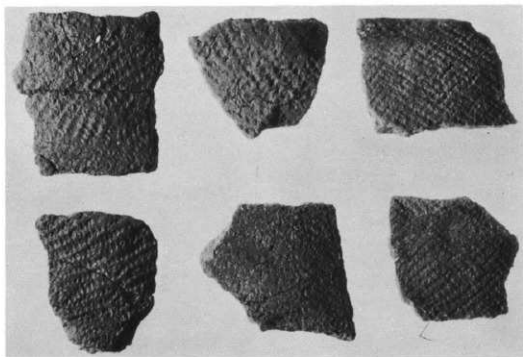
第六十九圖 增野川子石遺跡出土土器



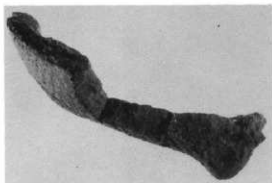
193. 長瀬縄文土器（表・裏）



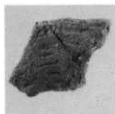
194. 表裏粗文土器（上…表，下…裏）



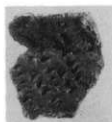
195. 表裏縄文土器（上…表，下…裏）



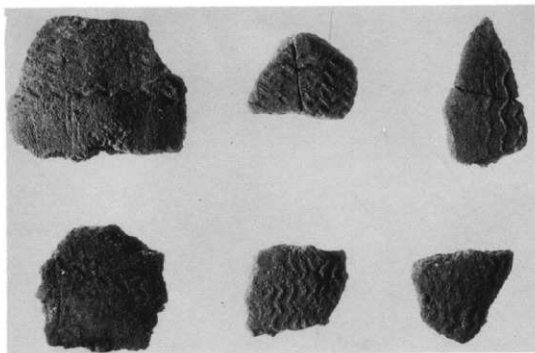
196 表裏縄文土器底部 (上…側 下…表)



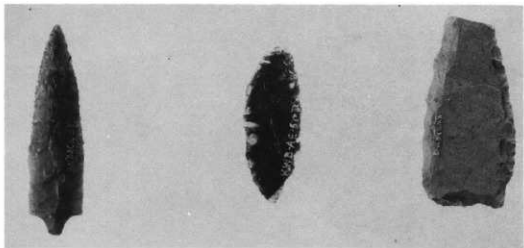
197. 瓜形文



198. 押捺縄文(?)



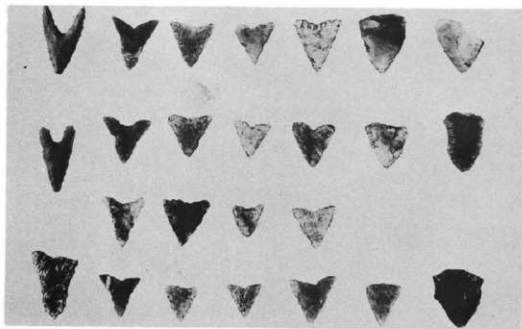
199. 押捺文土器



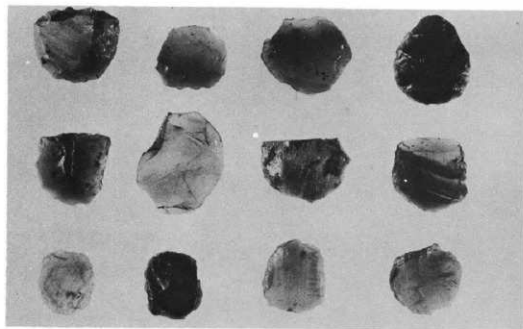
200. 有舌尖頭器と尖頭器



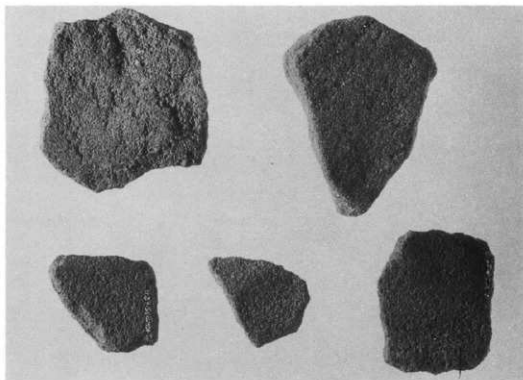
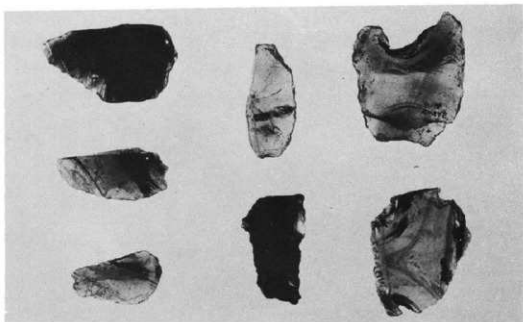
201. 曾根型コア



202. 打石鏃



203. エンド・スクレーパー



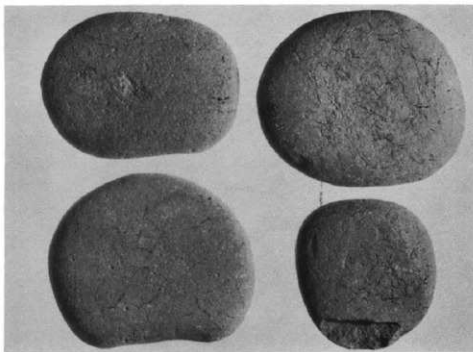
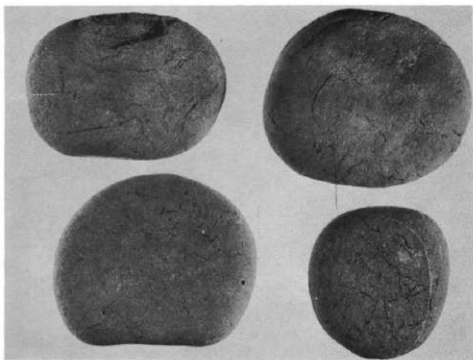
204. (上) スクレーパー 205. (下) 鉞石

第七十六圖 増野川子石遺跡出土石器

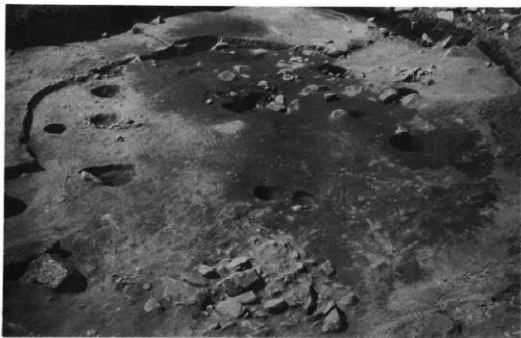


205. ハンマー・ストーン (上・側)





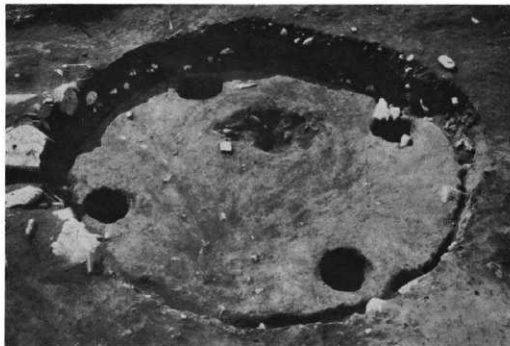
206. アンビル (表と裏)



207. 1号住居址



208 - 209 同 出土深鉢



210. 2号住居址



211. 3号住居址



212. 3号住居址内集石



213. 同 出土土器



214. 4号住居址(手前)



215. 調査作業員



216. 調査団



217. 調査開始前の話



218. 土器の掘りあげ



219. 住居址仕上げ



220. 埋篋での学習会



221. 現場での学習会

長野県中央道埋蔵文化財包蔵地発掘調査報告書

—下伊那郡高森町地内 その2—

昭和48年3月15日印刷

昭和48年3月20日発行

発行者 日本道路公同名古屋支社

長野県教育委員会

印刷所 松本市元町2-4-10

こまくさ写植印刷

〔非売品〕

—お詫びと訂正—

本報告書9頁中段及び11頁上から7行目に紙種字が有り、正文を貼付しました。万が一剥脱・貼付落が有りましたら深く陳謝致しますと共に、下記の様に御訂正をお願い致します。こまき写真印刷

正

9頁22行～25行
中央道遺産文化財発掘調査（高森町その2）
昭和47年7月4日から
昭和48年3月20日まで
¥20,020,000円也

誤

中央道遺産文化財発掘調査（松川町内地区）
昭和47年7月7日から
昭和48年3月20日まで
¥18,643,000円也
11頁上から7行目
正 高森町内その2 誤 松川町地区

