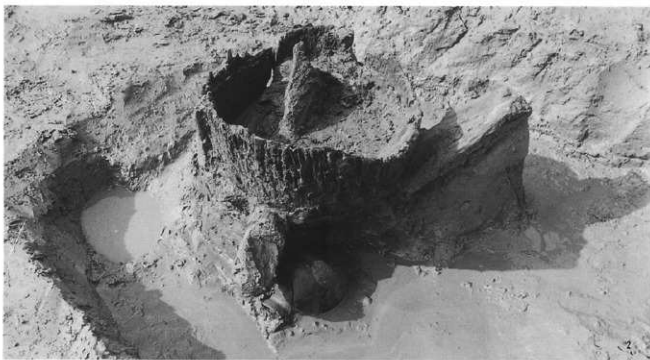


古墳時代  
前期遺構  
(土壇跡)



1 S K6202  
上層遺物出土  
状況



2 S K6202  
井戸杵出土状  
況



3 S K6202  
下層遺物出土  
状況

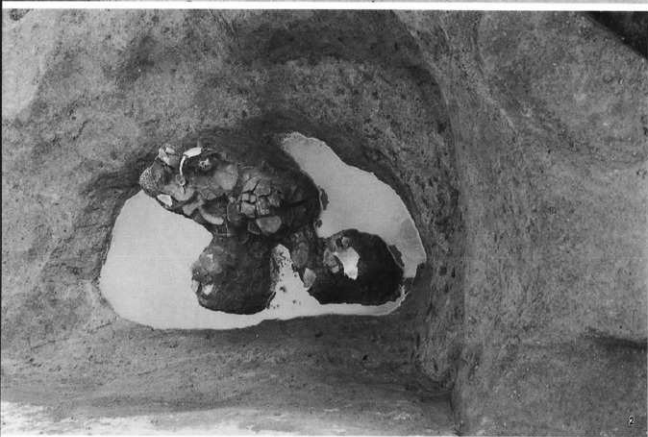


4 S K6202  
下層遺物出土  
状況  
(ひょうたん)

古墳時代  
前期遺構  
(土壇跡)



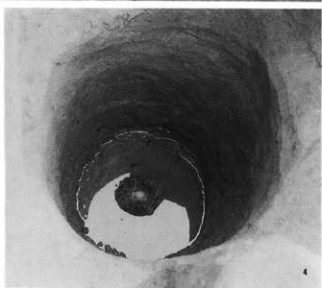
1 S K7256  
遺物(土製支脚)  
出土状況



2 S K7367  
遺物出土状況



3

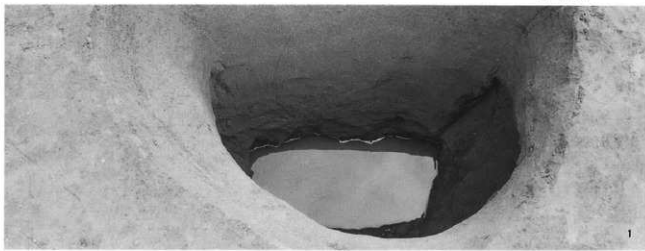


4

3 S K7157  
遺物出土状況  
4 S K8250  
遺物出土状況

古代遺構  
(土壙跡)

- 1 S K6096  
埋土断面  
(すべて洪水  
砂)



- 2 S K6097  
遺物出土状況



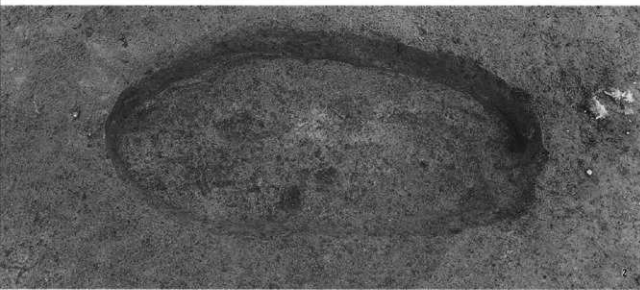
- 3 S K6398  
遺物出土状況



古代遺構  
(土壇跡)



1 S K7199  
遺物出土状況



2 S K7277  
完掘  
(鍛造剥片等  
出土土壇)



3 S K7414  
遺物出土状況

中世以降遺構  
(土城跡)



1 S K7012  
遺物出土状況



2 S K7148  
遺物出土状況



3 S K8100  
遺物出土状況



1 SB7053  
洪水砂  
(セクション)と  
噴砂跡(右壁際)



2 噴砂跡  
(2-2区東側  
側道部分)  
3 噴砂跡断面  
(左写真のもの)



4 噴砂跡  
(3-E区)

地形形成に  
関わる遺構

## 1 B I S

20-1区

西側微高地  
(古墳時代前期)  
(高まりは掘削してしまい  
白線にて示した)



## 2 B I S

20-1区

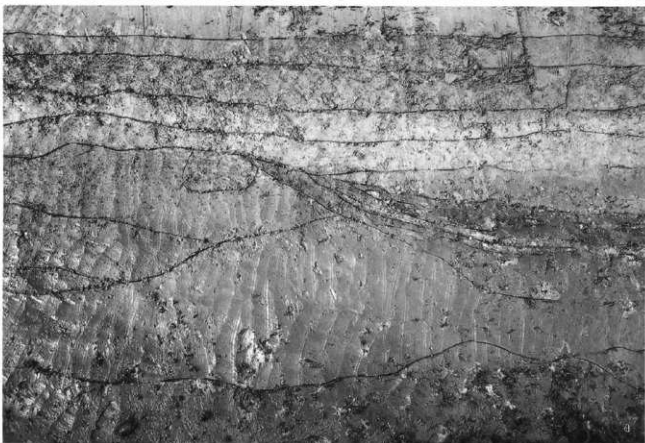
西側微高地の  
南側高まりを  
示すセクション



## 3 B I S

20-1区

西側微高地の  
北側高まりを  
示すセクション



## 4 B I S

20-2区

微高地を示す  
西壁セクション  
(古墳時代前期)



## 5 1-1-b区

第4検出面  
(弥生時代中  
期)の微高地

## 6 1-1-b区

第5検出面  
(弥生時代中  
期)の微高地

勸長野県埋蔵文化財センター発掘調査報告書 22

中央自動車道長野線埋蔵文化財発掘調査報告書 16

—長野市内その4—

篠ノ井遺跡群

遺構図版編

発行 平成 9 年 3 月 31 日

発行者 日本道路公団名古屋建設局

長野県教育委員会

勸長野県埋蔵文化財センター

印刷 第一法規出版株式会社



