

PL92



中島B遺跡

1. 1号ブロック群  
周辺



2. 31号土壌

3. Ⅶ層の礎

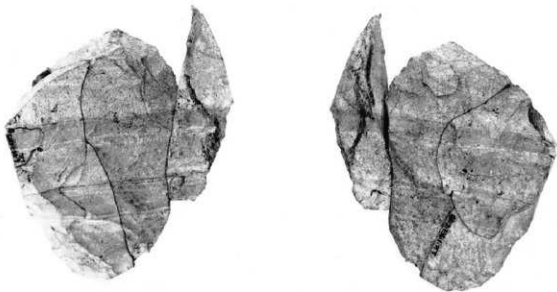


4. 同上

中島B遺跡

1. 1号ブロック群  
石器 (2:3)

1

2, 3. 1号ブロック群  
接合資料  
(表・裏)  
(2:3)

2

3



4, 5. 同上

同

4

5

中島B遺跡



1. 2号ブロック群  
石器  
(2:3)

1

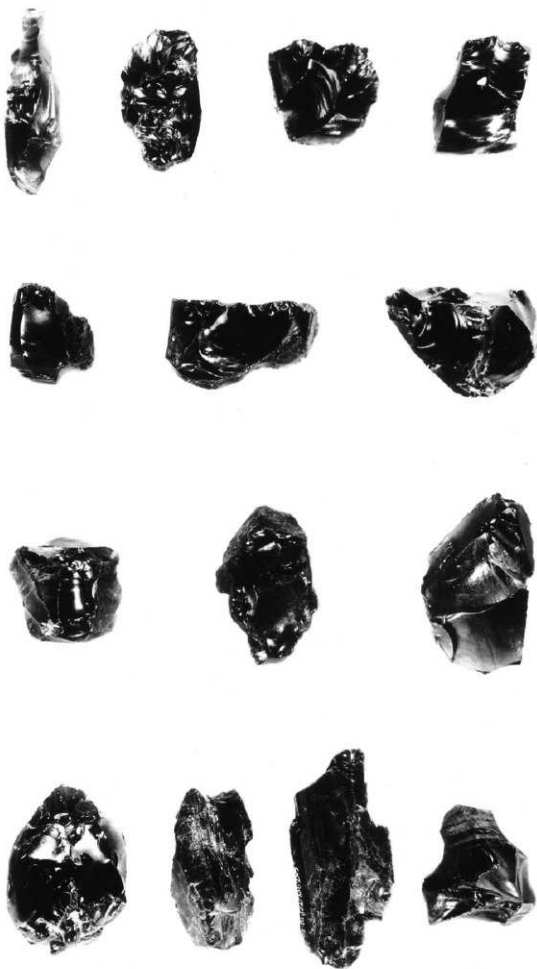


2. 同上

2

同

## 中島B遺跡





1



2

1, 2. 2号ブロック群  
 接合資料  
 (表・裏)  
 (2:3)



3



4

3, 4. 同上  
 同

## 中島B遺跡



1, 2. 2号ブロック群  
接合資料  
(表・裏)  
(2 : 3)

1

2



3, 4. 同上  
同

3

4

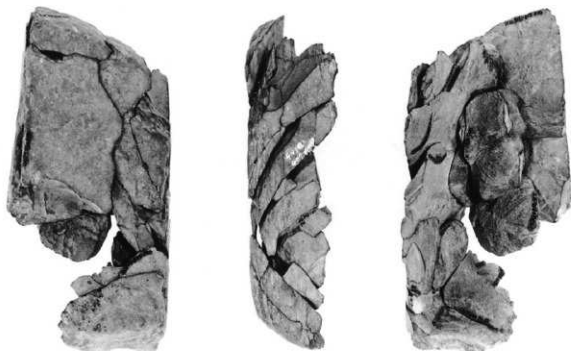


5, 6. 同上  
同

5

6

中島B遺跡



1

2

3

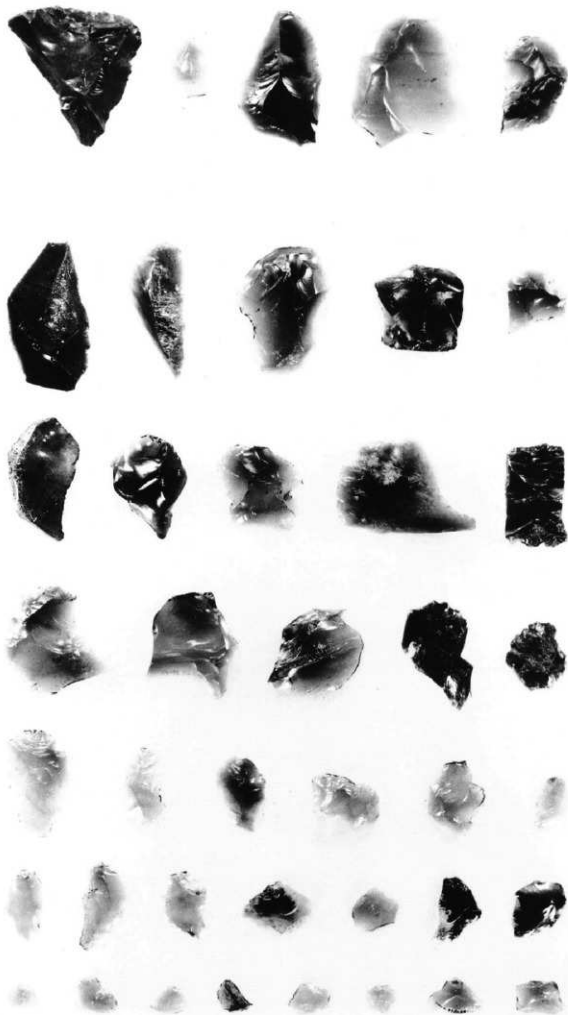
1-3. 2号ブロック群  
接合資料  
(表・側面  
・裏)  
(1:3)



4. 同上  
剥片  
(2:3)

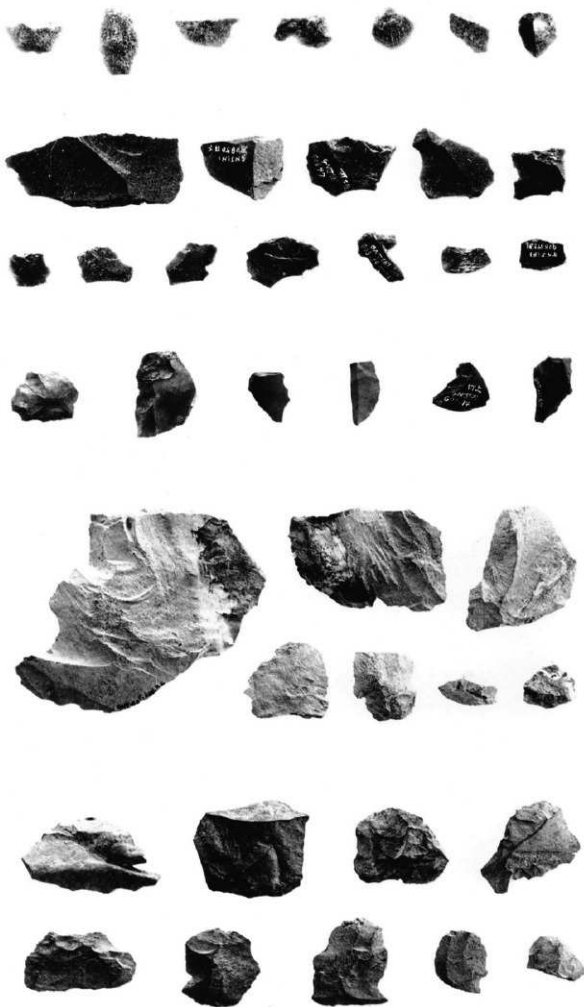
4

中島B遺跡

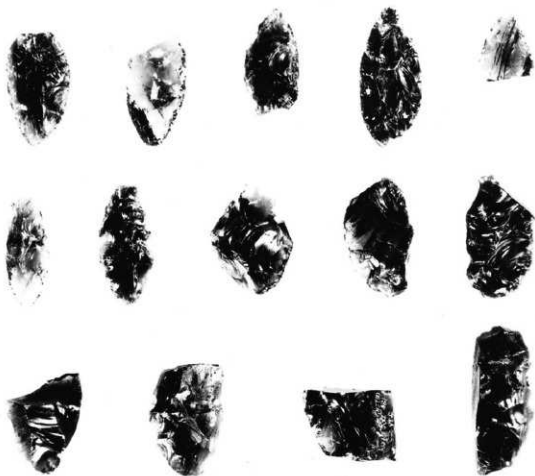


1. 2号ブロック群  
 剥片  
 (2:3)



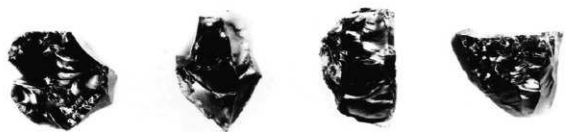


## 中島B遺跡



1. 3号ブロック  
石器  
(2:3)

1



2, 3. 同上  
同  
(2:3)

2

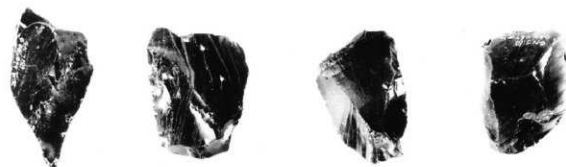
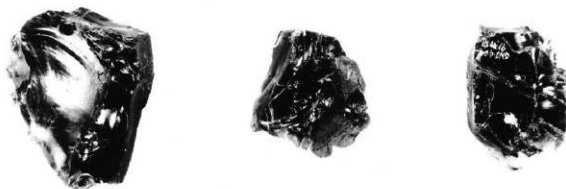


4. 同上  
原石

3

4

中島B遺跡

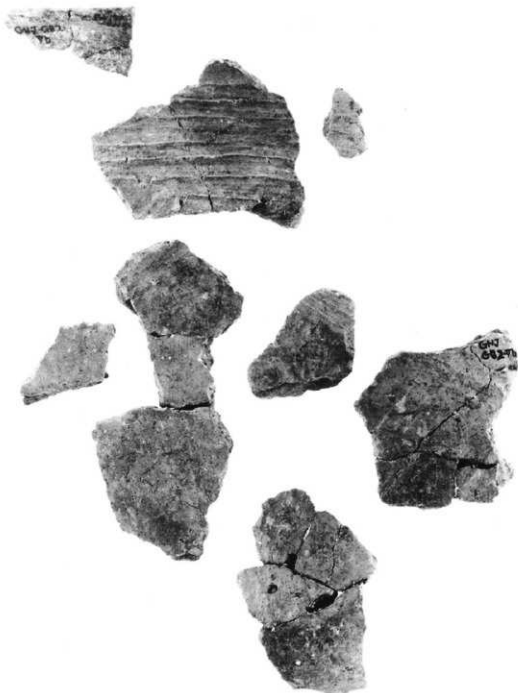


1. 3号ブロック  
原石  
(2:3)



2. 同上  
剥片  
(2:3)

## 中島B遺跡

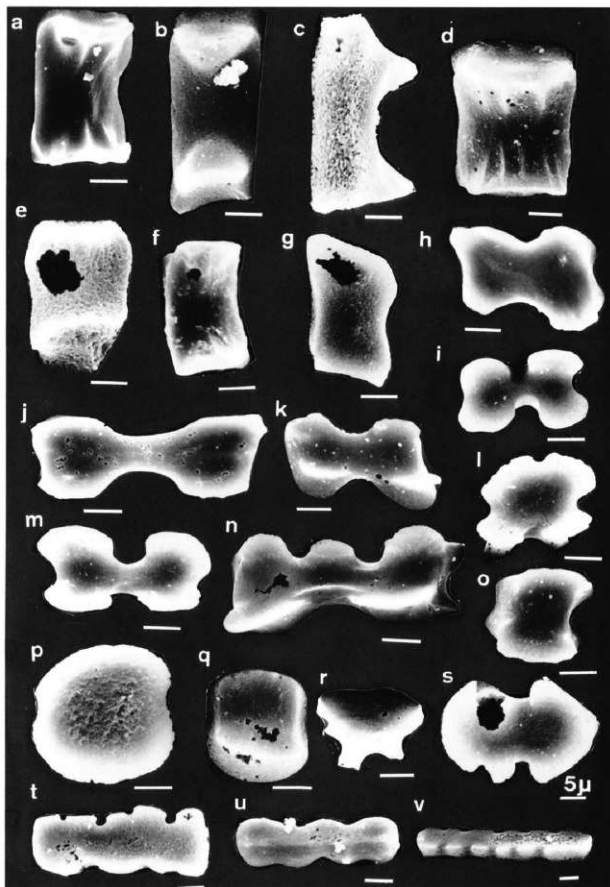


## 細隆起原文土器

(1:1)

3号ブロック  
隆起線文土器

(1:1)



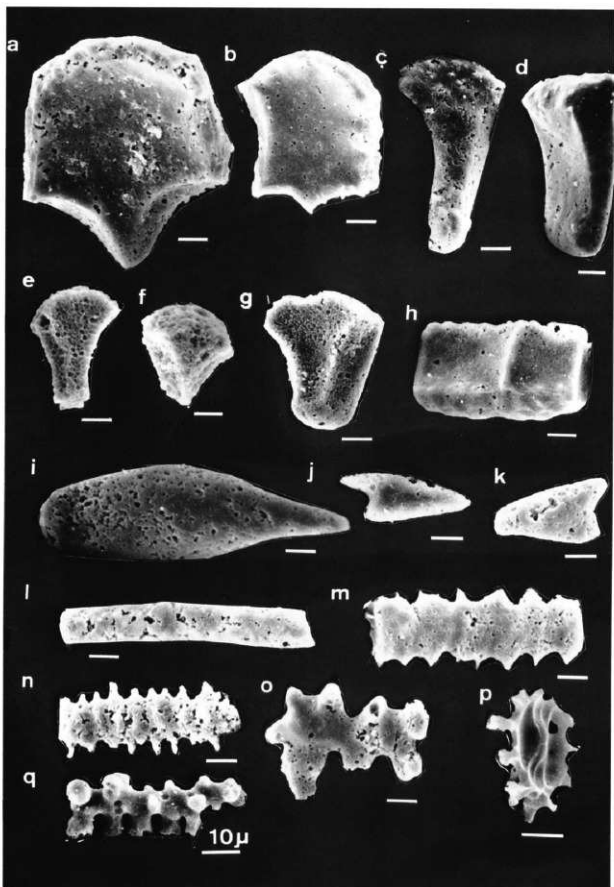
中島B遺跡

植物珪酸体の  
走査電顕写真I

タケ型：a～g、キビ型：h～n、ヒゲシノ型：o～q、ウシノケグサ型：s～v、その他：r

Nk-1試料：a, g～j, l～r, v Nk-2試料：c, m Nk-3試料：e, f, s Nk-4試料：d, k, t, u Nk-5試料：b

中島B遺跡

植物珪酸体の  
走査電顕写真II

ファン型：a-h、ポイント型：i-k、棒状型：l-n、樹木起源珪酸体：o、未記載珪酸体：p, q Nk-1試料：b, d, i, n、  
o, p Nk-2試料：c, g, j Nk-3試料：e, k, m Nk-4試料：a, h, l, q Nk-5試料：f



柳海途遺跡

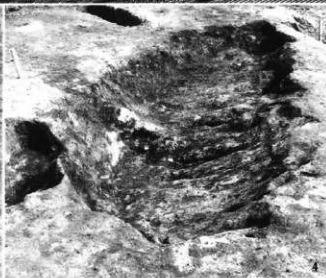
1. 遠景 (東より)



2. 近景 (北より)



3



4

3, 4. 1号土坑



5



6

5, 6. 1号土坑  
出土遺物

勤長野県埋蔵文化財センター発掘調査報告書 1  
中央自動車道長野線埋蔵文化財発掘調査報告書 1

一岡谷市内一

大久保B、下り林、西林A、大洞、膳棚A、  
膳棚B(白山)、膳棚B、中島A、中島B、柳海途、  
写真図版編  
昭和62年3月31日発行

発行 日本道路公団名古屋建設局  
長野県教育委員会  
勤長野県埋蔵文化財センター  
印刷 第一法規出版株式会社



