



51. 3号土城



54. 2号暗渠排水路址



52. 1号暗渠排水路址



55. 同 断面



53. 同 断面



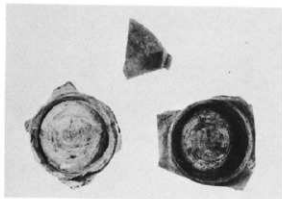
56. 3号暗渠排水路址



57. 石器



58. 弥生式土器



59. 黒書土器 (灰釉陶器)



60. 土錘



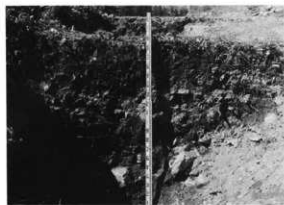
61. 鉄製品



62. 大熊城址Ⅳ・Ⅴ・Ⅵ之郭全景



63. 同 遺構全景



64. 空濠Ⅱ（東側断面）



66. 空濠Ⅱ西側（平地）



65. 空濠Ⅱ（西側丘部）



67. 同 出土宋銭



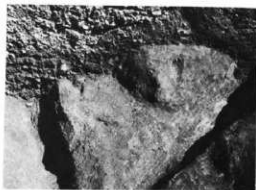
68. 空濠Ⅲ（東側）



69. 空濠Ⅲ（西側断面）



70. 空深Ⅳ



71. 空深Ⅴ(右側)



72. 土橋(Ⅴ之郭より)



73. 同(Ⅵ之郭より)



74. 同(西方より)



75. 帶曲輪 (V之郭西側)



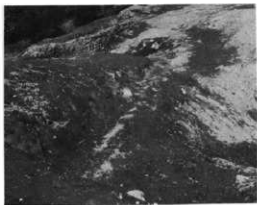
76. 同



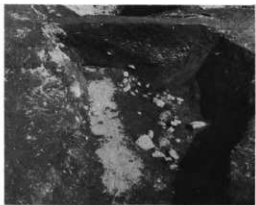
77. 同 集石址



78. 帶曲輪 (V之郭西側)



79. 溝址



80. 同 (この部分は貯水池?)



81. 土墳墓の上面



82. 大熊城主千野氏の墓



83. 同 (裏側)



84. ニワトコ (Ⅳ之郭北側土手)



85. 矢竹 (Ⅳ之郭西側斜面)



86. 大熊道上遺跡全景 (調査前)



87. 同 (調査後)



88. 1号住居址



89. 2号住居址



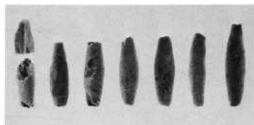
90. 同 石組カマド



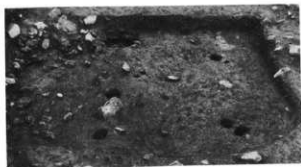
91. 2号住居址出土土器



92. 同 墨書土器



93. 同 土鏃



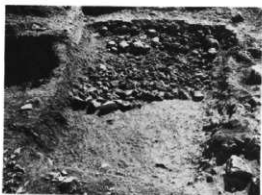
94. 3号住居址



95. 同 石組カマド



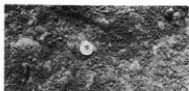
96. 同 出土灰輪陶器



97. 5号住居址



98. 同



99. 同 出土「永楽通宝」



100. 建築址出土土器



101. 建築址



102. 荒神山遺跡遠景



103. 荒神山遺跡全景



104. B区上段住居址群（5住を中心に）



105. B区下段住居址群（33住を最前に）



106

1号住居址床面出土土器



107

同



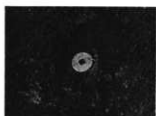
108

同



109

2号住居石組遺構水薬銭出土状況



110. 2号住皇宋通宝出土状況



111. 2号住石組遺構



112. 2号住居址



113. 3号住居址埋裏



114. 3号住居址出土土器



115. 同 石匙



116. 3号住居址

117
3号住
凹石出土状況





118. 3号住居址出土土器 (No.3)



119. 4号住居址土器出土状況



120

同



121

4号住居址炉



122

4号住居址

123
4号住居址出土石匙



124. 4号住居址出土打石斧

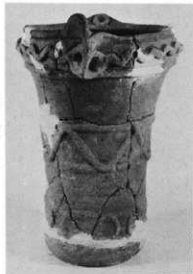
125
同
土器



126
同
土器



127
同
土器



128
同
土器





129. 5号住居址刀子出土状況



130. 5号住居址出土刀子



131. 同 砥石出土状況



132. 同 カマド



133. 5号住居址



134
出土土器
6号住居址
(覆土)



135. 同 石鏃



136

同 土器
(覆土)



137. 同 土器 (覆土)



138

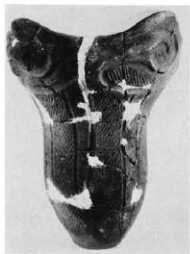
6号住居址



139 7号住居出土土器(覆土)



140. 同 炉内出土土器



142. 8号住居址出土土器



141. 7号住居址 炉



143. 同 覆土出土土器



144. 同 出土土器



145. 7号住居址



146. 8号住居址土器出土状况

148

同
出土石器



147
8号住居址



第34圖 荒神山遺跡8号・9号・10号・23号・63号・64号住居址



148. 8号住居埋室



149
8号住居址炉



149. 9号(後)・23号(前)住居址



150. 10号住居埋室b



151

10号住居址(前)
64号住居址(後)
63号住居址(右)



152. 10号住居址埋裏 (右a - 左b)



153
10号住居址埋裏 a

第35図 荒神山遺跡10号・11号・12号・15号・24号・34号住居址



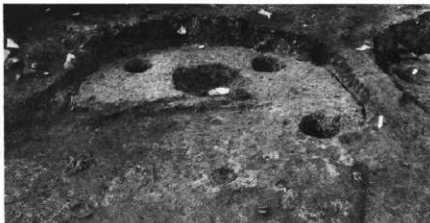
154
同
石匙



155

(右下より左上へ)
11号住居址
34号住居址
15号住居址
24号住居址

156
12号住居址





157. 12号住居址土器出土状況



158. 同 土偶出土状況



159. 同 炉跡



160. 同 埋甕



161. 同 出土土器



162. 12号住居址出土石器



163. 13号(右)・46号住居址(左)

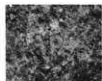
164. 13号住居址出土刀子



165. 14号住居址
鉄輪小環出土状況



166. 14号住居址



167. 15号住居址
古銭出土状況



169. 15号住居址



168. 同 鉄器出土状況



170. 16号住居址出土石器



171 同 南壁下土器出土狀況



172 同 埋装



173



同 埋装出土狀況

174 16号住居址



175. 17号住居址
蓋出土状況



176. 同 出土土器(覆土)



178. 18号住出土土器



177
17号住居址



179
18号住居址

180
18号住居址

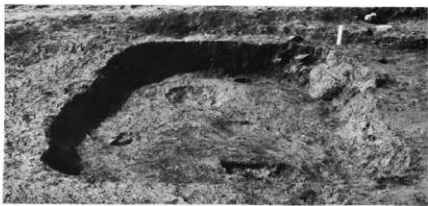




181. 18号住居址埋壺(壺)出土状況



182. 同埋壺(壺)



183. 20号住居址



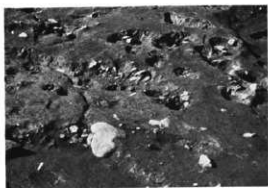
185. 21号住居址炉



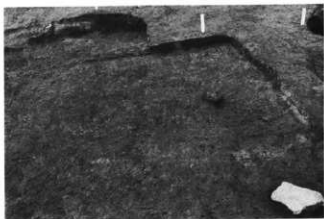
184. 19号住居址出土石器

第41図 荒神山遺跡22号・23号・24号住居址

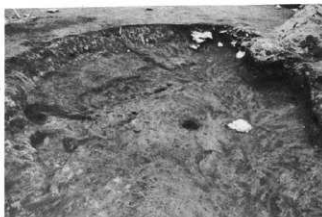
187. 同 埋竈炉



188. 22号住居址(中央)

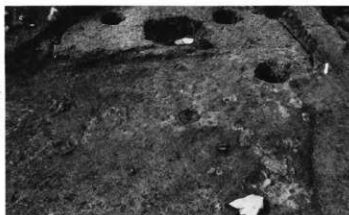


188. 23号住居址

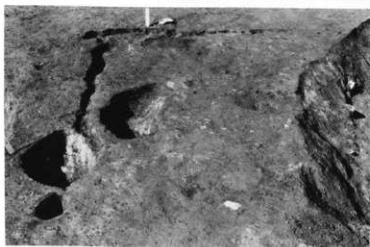


189. 24号住居址

190
25号住居址



191
27号住居址



192
30号住居址





193. 31号住居址出土埋甕b



194. 同 埋甕出土状況(左a·右b)



196. 同 出土土器



195. 同 埋甕a 出土状況



197

同
出土土器



198. 同 住居址炉



199. 31号住居址



200. 32号住居址



201. 33号住居址埋甕



203. 33号住居址埋甕



201. 同 炉



204. 同 出土土器

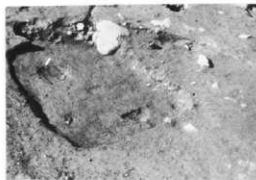


202. 同上 炊口部平石下栗石

205
33号住居址



206
34号住居址



207. 35号住居址



208. 36号住居址



209
35号住居址出土土器



210
37号住居址炉



211
37号住居址埋喪



212
37号(左) 39号住居址(右)



213
38号住居址土器出土状況



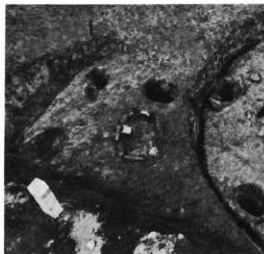
214
同
炉



215
同
出土土器



216
38号住居址



217. 40号住居址



218. 同 炉



219
41号住居址出土土器



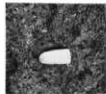
220. 41号住居址土器出土状況



221
同 出土土器 (No 9)



222. 同 炉



224.
同 出土磨製石斧



225
同 出土石匙



223. 41号住居址



226
42号住居址出土土器 (No 1)



228. 42号住居址炭化材出土状況



227
同 出土土器 (No 2)



229
同 埋葬出土状況

230

42号住居址玉出土状況



231

同

玉



232. 42号住居址



233. 45号住居址伊



234. 45号住居址・土壤 167



235. 47号住居址



236. 48号住居址土器出土状況



237
48号住居址出土土器



239. 同 出土状況



238
同
(No 4)



240. 同 炉

241
48号住居址



242. 同 出土石器



244. 同 出土土器



243. 49号住居址



245. 同 出土剥片石器



246. 50号住居址
出土石器



247. 同 石器



248. 53号住居址炉



249. 53号住居址出土石器



250. 55号住居址



251. 55号住居址
出土打石斧



252. 62号住居址
出土石匙



255. 64号住居址土坑



253
62号住居址出土土器
(No 1)



254
同
(No 2)



256
中世建築址



257. 中世建築址北部配石



260. 同 北端配石
(西より撮影)



258. 同上



261. 同上
(東より撮影)



259. 同 南部



262. 中世建築址東端配石
(北より撮影)



263. 溝1断面



264. 溝2断面



265
配石1

266. 一志茂樹博士の
大熊城址御指導



← 267. 故藤森栄一考古学会長の
小丸山古墳御指導

268. 大熊城址墓址発掘前
供養法要



← 269. 荒神山中世建築址下層の発掘

270. 荒神山調査状況





271. 調査団課訪班一同



272. 発掘調査関係者記念撮影

長野県中央道埋蔵文化財包蔵地発掘調査報告書

— 諏訪市内その1・その2 —

昭和48年度

昭和49年3月15日印刷

昭和49年3月20日発行

発行者 日本道路公団名古屋建設局

長野県教育委員会

印刷所 東筑摩郡明科町中川手3260

こまくさ写植印刷株式会社

[非売品]

