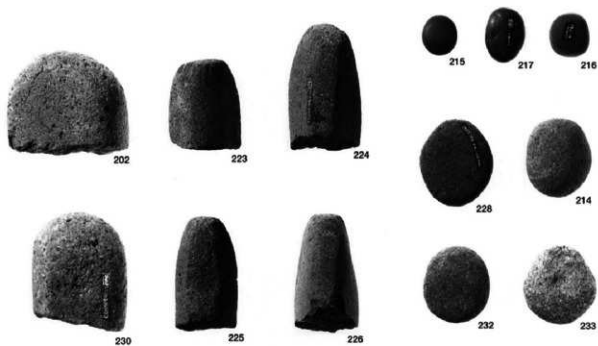
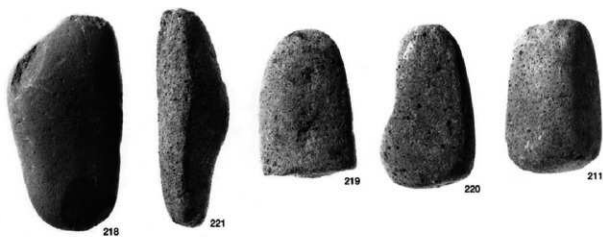
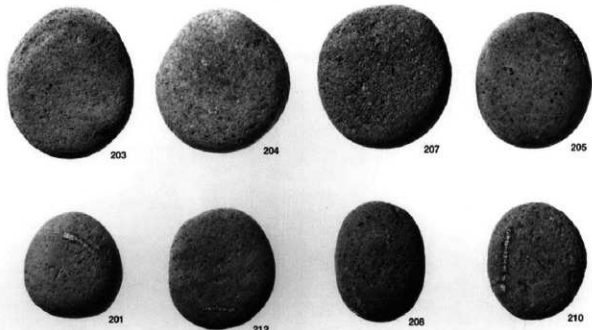


磨石類  
(1:3)



235



238



237



234



239



240



241



243



244



247



242



248



249



250



252



259



255



260



256

252~260 : 砥石  
261~265 : 石剣類  
(1:3)



261



262



263



264



265



270



266



267



268



269

266~270 : 玉類  
(1:1)

《七ツ塚古墳群》



左：No.2トレンチ  
（北東から）  
右：No.25トレンチ  
土層断面（南から）  
《染屋台糸里遺跡》



左：調査風景（西から）  
右：調査風景（南から）



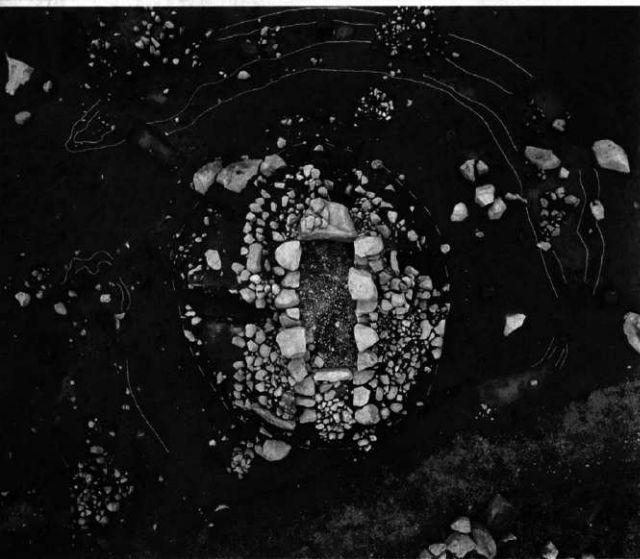
左：トレンチ1  
土層断面（南から）  
右：トレンチ9  
土層断面（西から）



左：トレンチ10  
土層断面（西から）  
右：Eランブ  
土層断面（南から）



全景（南から）



全景（上が北）



左：全景（北から）  
右：全景（北西から）



左：石室最下段壁  
体石（南から）  
右：同（東から）



左：石室奥壁下段石  
（玄室から）  
右：横石（玄室から）



玄室右側壁（西から）



石室左側壁 (東から)



左：石室床下部 (南から)  
右：奥壁上段石 (南から)



左：同裏面 (北から)  
右：東側廻石 (南東から)



左：石室裏込め  
(北西より)  
右：墳丘北断面 (東から)



左：墳丘西断面  
裾側 (南西から)  
右：同玄室側 (南西から)



玄室1区  
遺物出土状況(南から)



左:玄室3区  
遺物出土状況(東から)



右:玄室2区  
遺物出土状況(東から)



玄室遺物出土状況  
(南から)



6



2



3



1



8





6

銀象嵌刀装具  
(1:1)



3



3



3

3

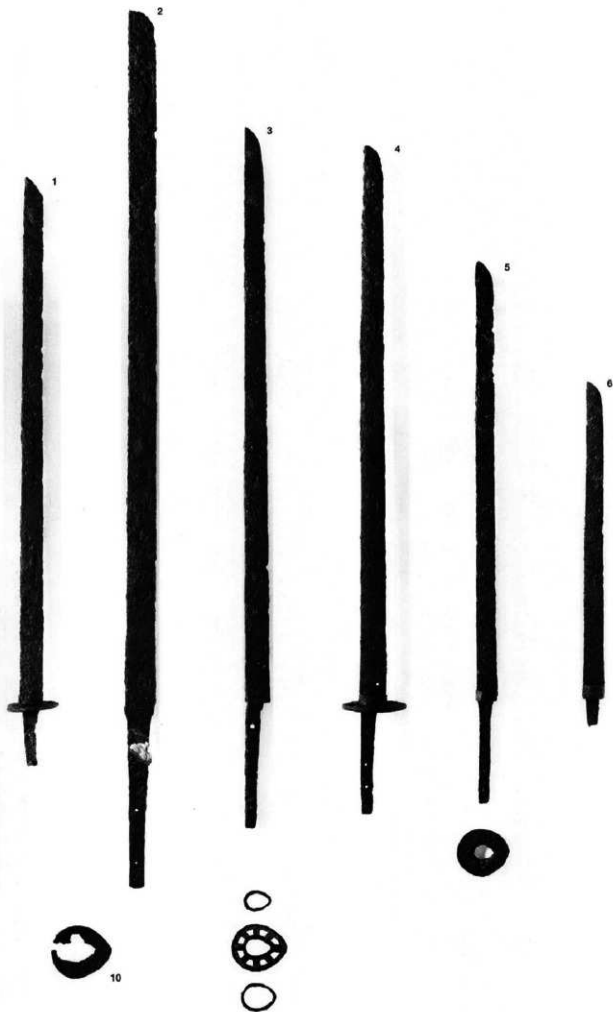
3



3

3

3





20



21



23



25



26



27



28



29



22



24



30



35



36



37



38



39



40



41



34



43



42



51



50



49



52



53



55



56



57



44



47



54

直刀  
(1:3)



7



8



9



11



12



13



64



58



59



60



61



62



63



67



68



69



70



71



74



75



76



77



78



79



80



82

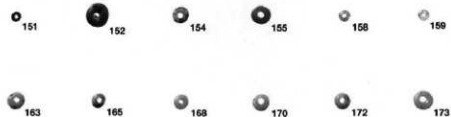
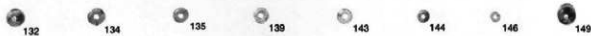
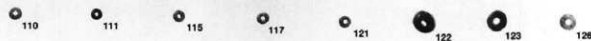


81

11~13: 刀装具  
58~64: 刀子  
67~71: 半球形飾り金具  
74~80: 耳環  
(1:2)

81~82:  
小形副製品  
(1:1)

## 玉類・石製品





平成5年度発掘区  
(南東から)



平成6年度発掘区  
(南西から)



左：平成7年度発掘区  
(南東から)  
右：平成6年度調査状況



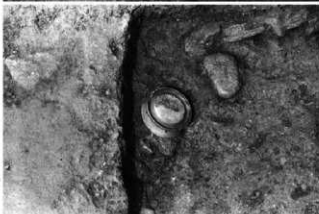
左：12号住居跡  
遺物出土状況(西から)  
右：17号住居跡  
(南東から)



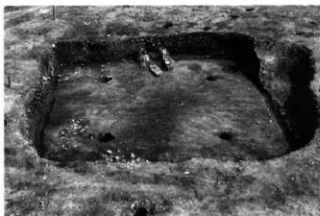
右：36号住居跡  
(南東から)



左：17号住居跡  
炭化材出土状況  
(北から)  
右：36号住居跡  
カマド遺物出土状況  
(南東から)



左：37号住居  
円面瓦出土状況  
(南西から)  
右：42号住居跡  
カマド(西から)



左：44号住居跡  
カマダ遺物出土状況  
右：46号住居跡  
(北から)



左：同カマダ構築石材  
(南から)  
右：48号住居ピット3  
遺物出土状況



左：54号住居跡  
壁際石出土状況  
(南から)  
右：74号住居跡カマダ  
遺物出土状況  
(南から)



左：79号住居跡  
(東から)

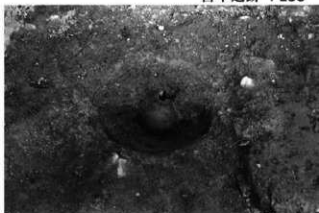


左：89号住居跡  
(南東から)  
右：79号住居跡  
1号カマダ (東から)

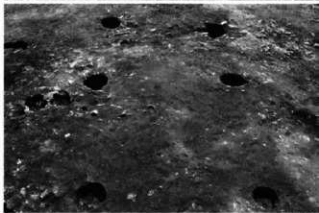
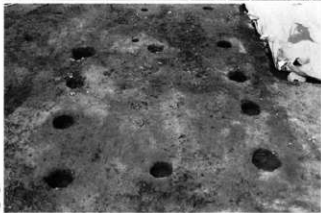




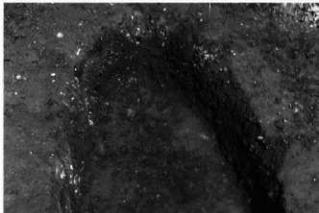
左：89号住居跡  
遺物出土状況  
(南西から)  
右：同ピット8  
発出土状況 (南から)



左：6号建物跡  
(南東から)  
右：1号建物跡 (南から)



左：18号建物跡 (南から)  
右：76号建物跡 (北から)



686号墓  
人骨出土状況 (南から)



左：968号墓  
人骨出土状況  
(南から)  
右：3号墓 (南から)



9住-1



9住-2



9住-3



9住-4



9住-6



9住-7



9住-21



9住-23



9住-8



9住-25



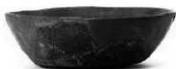
9住-30



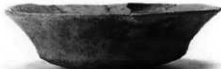
9住-31



17住-2



17住-3



17住-4



17住-6



17住-7



17住-8



17住-10



17住-11



17住-12



17住-16



17住-17



17住-20



17住-21



17住-22



17住-23



17住-28



17住-29



17住-30



17住-31



17住-34



17住-35



17住-37



17住-45



17住-47



17住-48



17住-36



17住-44



17住-39



17住-50



19住-2



27住-1



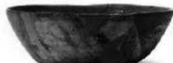
27住-2



27住-3



27住-4



27住-5



27住-6



27住-7



27住-8



27住-9



27住-10



27住-11



27住-12



27住-13



27住-14



27住-15



27住-16



27住-17



27住-18



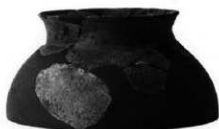
27住-20



27住-21



27住-22



27住-24



27住-23



27住-27



32住-2



36住-10



36住-4



36住-5



36住-8



36住-9



36住-18



36住-21



36住-24



36住-25



36住-27



36住-28



36住-45



36住-46



36住-33



36住-47



36住-16



36住-48



37住-5



44住-4



44住-5



44住-8



44住-10



44住-11



44住-15



44住-12



44住-13



44住-14



44住-19



44住-21



44住-41



44住-37



44住-34



44住-43



44住-23



44住-45



44住-24



44住-31



44住-30



44住-25



44住-27



44住-28



48住-5



48住-7



48住-9



48住-10



48住-11



48住-12



48住-20



48住-13



48住-15



48住-14



54住-4





54住-8



54住-10



54住-11



54住-18



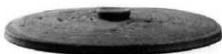
58住-7



58住-9



58住-5



58住-1



58住-2



60住-1



60住-2



60住-3



60住-5



69住-1



69住-2



69住-3



74住-16



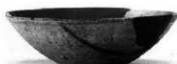
74住-19



74住-20



74住-18



76住-1



76住-8



76住-5



76住-0



77住-1



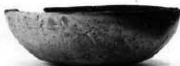
77住-2



77住-6



77住-7



89住-2



89住-3



89住-5



89住-6



89住-11



89住-7



89住-8



89住-12



89住-14



89住-16



89住-18



89住-19



89住-20



89住-21



89住-13



91住-1



91住-7



91住-10

3墓-1



遺構外-1



遺構外-4



遺構外-2



5坑-3



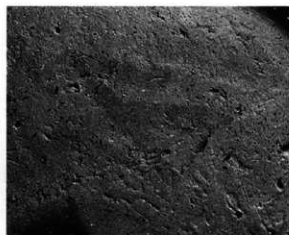
44位-22



44位-9



44位-10



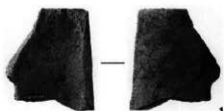
60位-2



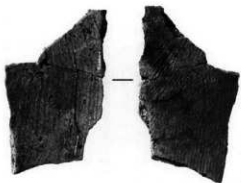
48位-14



48位-15



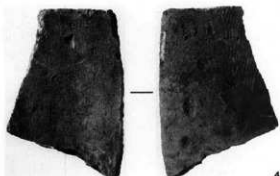
1



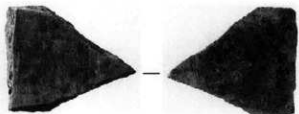
2



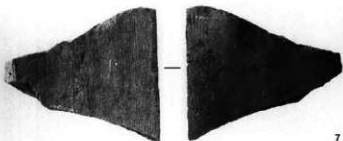
5



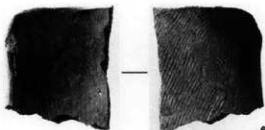
4



3



7



6



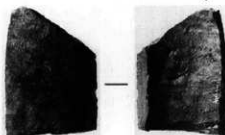
9



8

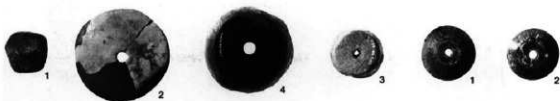


10

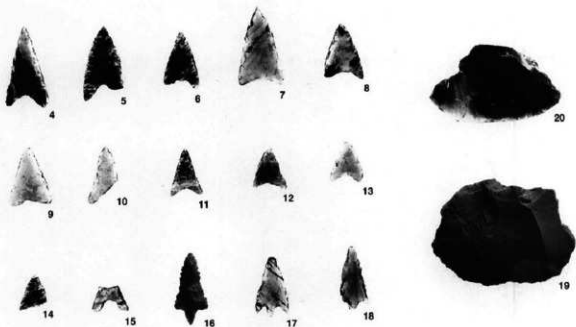


11

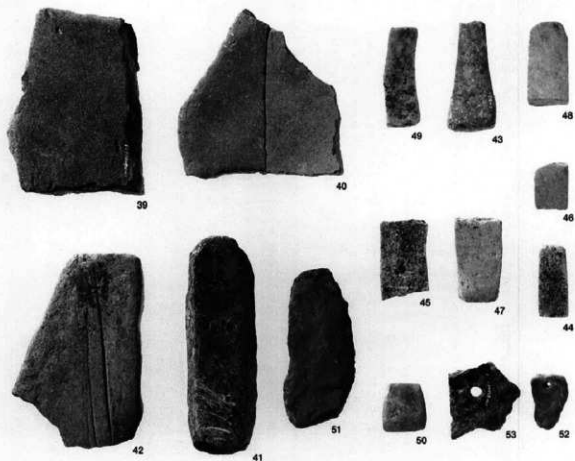
- 1: 土器片板  
 2~4: 土製紡錘車  
 1~2: 石製紡錘車  
 (1:3)



- 4~18: 石鏃  
 19~20:  
 スクレイパー  
 (2:3)



- 39~49: 砥石  
 50: 磨製石斧  
 51: 打製石斧  
 52: 有孔石製品?  
 53: 滑石製品  
 (1:3)



21：巖石  
22～33：磨石  
34：円盤形石製品  
(1:3)



21



22



23



24



26



25



27



28



29



30



33



31



34



32



35



36



37



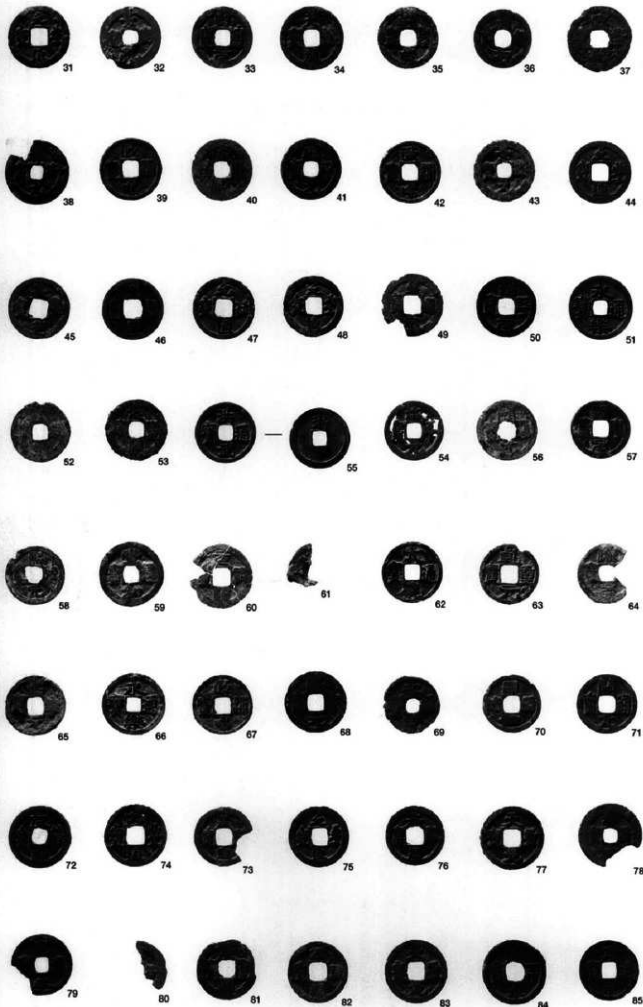
38

35：石皿？  
36：台石  
37～38：石鉢  
(1:6)



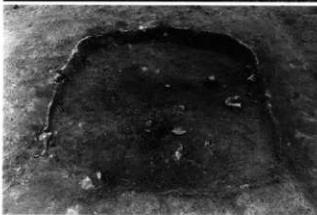
- 1~2: 鉄鏃  
 3~8: 刀子・刀  
 9~10: 鉄斧  
 11: 鑿  
 12~15: 釘  
 16~18:  
     棒状鉄製品  
 19: 彎曲鉄製品  
 20~21:  
     板状鉄製品  
 22~25: 耳環  
 26a: 丸駒表金具  
 26b: 丸駒裏金具  
 27~28: 帯金具  
 29: 斧  
 30: 筒状銅製品  
 (1: 2)



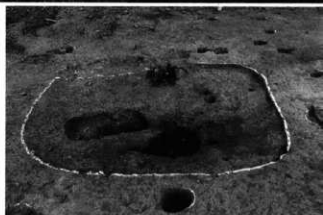




発掘区全景（上が北西）



左：1号堅穴状遺構  
（北から）



右：3号住居跡（西から）



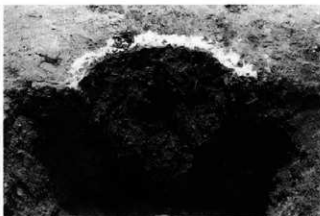
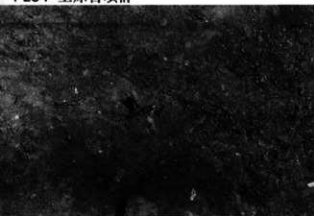
右：同カマド（西から）



左：同カマド遺物  
出土状況（西から）



右：同カマド右袖石  
（北から）



左：2号堅穴状遺構  
紡錘車出土状況  
(南から)  
右：ピット10  
鉄器出土状況  
(北から)



左：1号建物跡  
(北西から)  
右：3号建物跡  
(北東から)



左：1号建物  
ピット断面  
(北から)  
右：2号・3号石積み  
(北北東から)  
土器



3住-6



土坑-1 (16坑)



遺構外-3



遺構外-4

矛状鉄器  
鉄製紡錘車  
鐵治滓  
打製石斧  
凹石  
磨石

(1:3)

右:羽口

(1:2)



土坑-3 (10ピット)



2壺-5



遺構外-1



遺構外-2



遺構外-5



遺構外-7



2壺-3



2壺-4



遺構外-8



遺構外-9



遺構外-10



遺構外-11

台石  
石鉢  
石臼

(1:6)



土坑-2 (26坑)



遺構外-12



遺構外-13



〈山崎古墳群・  
山崎遺跡〉



左：1号土坑（西から）



〈山崎北遺跡〉

左：古墳周溝（上が西）  
右：全景（北西から）



左：1号住居跡（西から）



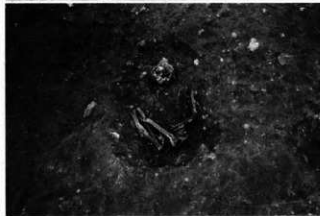
左：2号住居跡  
（南西から）



右：13号墓  
人骨出土状況  
（南から）



左：20号墓  
人骨出土状況  
（南から）



右：8号墓  
人骨出土状況  
（南から）

土器・錢貨

《山崎古墳群・  
山崎遺跡》  
土器



1住-1



1住-3

《山崎北遺跡》  
土器



1住-3



1住-1



2住-1



古墳南溝-2



2住-2



土坑-7 (11坑)

錢貨  
(2:3)

12番



(山崎古墳群・  
山崎遺跡)

石器  
(2:3)



遺構外-6



遺構外-7



遺構外-8



遺構外-9



遺構外-10



遺構外-11

磨石  
(1:3)



遺構外-16



遺構外-14



遺構外-13



遺構外-12



遺構外-15



遺構外-17



遺構外-18

(山崎北遺跡)

石器  
(2:3)



遺構外-2



遺構外-3



遺構外-4



遺構外-5



遺構外-6



遺構外-7



遺構外-8

磨石  
鉄塊系遺物  
鍛冶滓

(1:3)

棒状鉄製品  
釘

刀子  
(1:2)



1位-5



2位-4



3位-3



土坑-6  
(1坑)



土坑-9 (1坑)



土坑-10  
(20箇)



土坑-11  
(2坑)



遺構外-9



遺構外-10



遺構外-11



〈1号・2号墳〉



左：1号・2号墳遠景  
(北西から)  
右：同発掘前状況  
(東から)



同全景



左：2号墳東裾葺石  
(東から)  
右：同西裾葺石  
(南西から)



左：同東裾  
遺物出土状況  
(西から)  
右：同西裾  
遺物出土状況  
(西から)



〈1号・2号墳〉

2号墳主体部上  
遺物出土状況（西から）



左：同木棺痕跡  
検出状況（東から）  
右：同竪石出土状況  
（北から）



左：同東立石（西から）  
右：同西立石（東から）



左：同棺内完掘  
（西から）  
右：同立石除去後  
（東から）

(1号・2号墳)



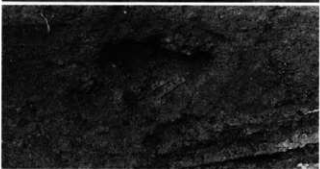
左：2号墳東立石下  
積め石（西から）  
右：同東堀跡石と溝  
（北東から）



左：1号墳  
東西主軸断面  
（南から）  
右：同北側テラス  
（東から）



左：同主体部  
棺内遺物出土状況  
（南から）  
右：同（北から）



左：同棺内  
壱纏出土状況  
（東から）  
右：同刀2出土状況  
（東から）

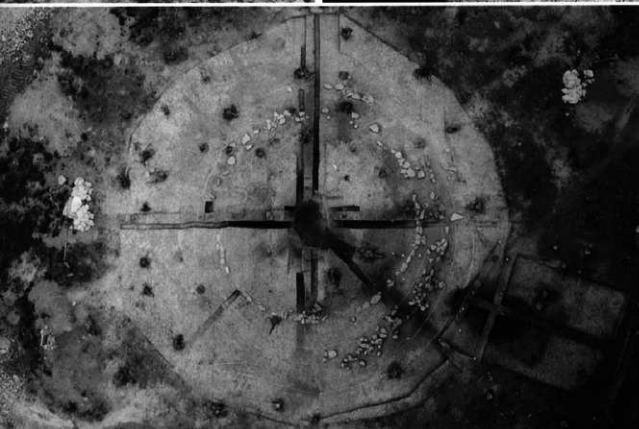
(1号・2号墳)



1号墳主体部  
刀剣1,3,4,6出土状況  
(東から)



〈墳丘外遺物集中地点〉  
左：全景（西から）  
右：遺物出土状況  
（北から）



〈磯沢古墳〉

全景（北が上）

《低沢古墳》



左：東半部 周溝と群石  
（北西から）  
右：同（東から）



左：南東部 周溝と群石  
（南から）  
右：南側群石（南から）



左：墳丘東西断面  
（南から）  
右：南東部 周溝断面  
（南西から）



右：主体部完掘状況  
（北から）



左：2号戻坑室（西から）  
右：調査状況（北から）





2号墳・土器-30



2号墳・土器-31



2号墳・土器-14



2号墳・埴輪-1



2号墳・埴輪-2



2号墳・埴輪-3



2号墳・埴輪-4



2号墳・埴輪-5



2号墳・埴輪-8



2号墳・埴輪-11



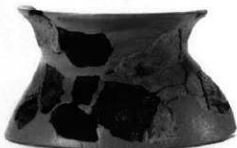
2号墳・埴輪-12



2号墳・埴輪-22



2号墳・埴輪-10



1号墳・埴輪-15



2号墳・土器-2



2号墳・土器-6



2号墳・土器-7



墳丘外遺物集中地点-4



墳丘外遺物集中地点-1



2号墳・土器-10



2号墳・土器-9



2号墳・埴輪-30



2号墳・埴輪-27



2号墳・埴輪-29



2号墳・埴輪-24



1号墳・埴輪-18



1号墳・埴輪-16



1号墳・埴輪-5



1号墳・埴輪-1



1号墳・埴輪-2



1号墳・埴輪-3



砥沢古墳・土器-1



砥沢古墳・土器-5



砥沢古墳・土器-4



1号墳・埴輪-7



1号墳・埴輪-10



1号墳・埴輪-19



1号墳・埴輪-24



1号墳・埴輪-22



(1号墳)

刀劍 (1:4)



左  
(1号墳)  
刀銃具 (1:2)  
右  
(砥沢古墳)  
鉄鏃 (1:2)





1



2



3



4



5



6



8



9



10



11



12



13



14



15



16



17



18



19



22



24



25



27



28



30



33



34



35



37



38



39



40



41



42



43



44



46



1



2



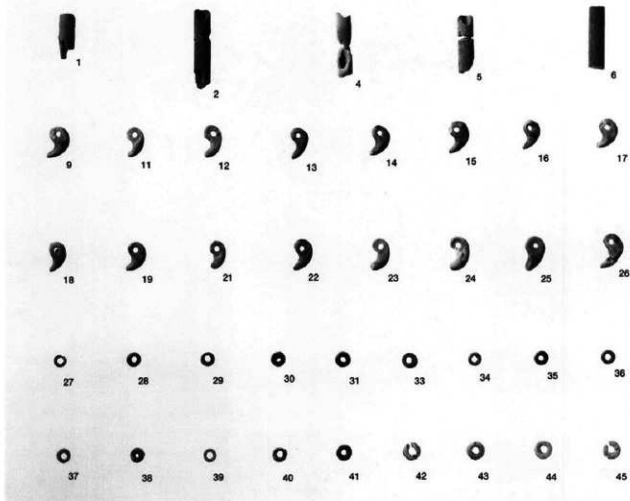
3

## 玉類

(2号墳)

玉類

(1:1)

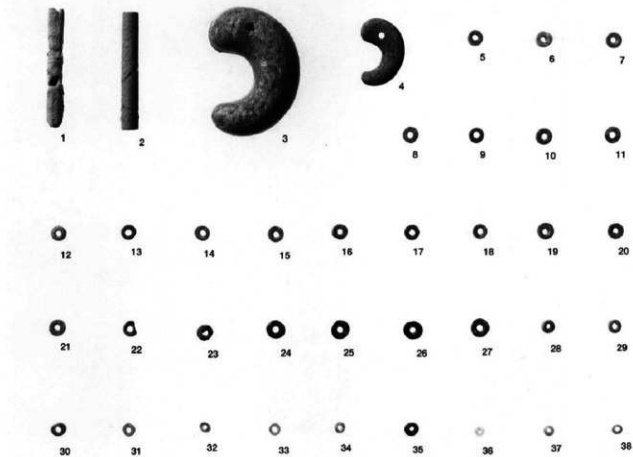


(墳丘外遺物

集中地点)

玉類

(1:1)





〈土井ノ入窯跡〉

左：1号炭焼窯煙道  
（南西から）  
右：同完備（北西から）



〈観音平経塚〉

五輪塔群全景  
（南東から）



左：五輪塔群（上が北）  
右：遺跡全景（南から）



右：経塚、五輪塔E群  
（上が北）



左：経塚（西から）  
右：経塚上方土層断面  
（西から）



左：2号墓壇  
真上の板石（南から）  
右：同蔵骨器蓋石  
（南から）



左：同蔵骨器  
検出状況（南から）  
右：同蔵骨器（南から）



2号墓壇  
威骨器と石組み  
(一部復元) 南から



五輪塔E群全景  
(南から)

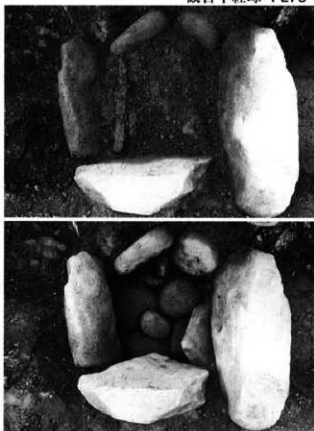


左：同西半部 (南から)  
右：同 (斜め上から)

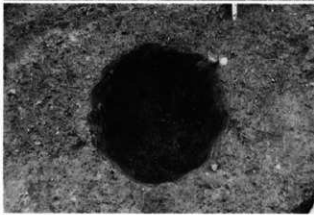
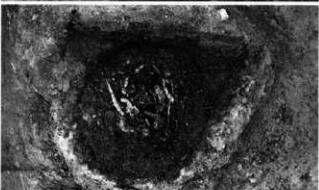
右：五輪塔E群納骨施設  
E-P24刀子出土状況  
(南から)



右：同E-P24完掘  
(南から)  
左：同E-P7, 12, 14  
(西から)



右：同E-P23完掘  
(南から)  
左：同E-P14  
火葬骨検出状況  
(南から)



右：五輪塔F群  
西半部 (南から)  
左：同全景 (東から)



右：五輪塔D群  
中央部 (南西から)  
左：五輪塔H群全景  
(南東から)





1



2



3



5



4



6



7



8



9

刀子 (1:2)



10



11



12

経石 (1:3)



2



1



3



5



4





6



7



8



13



14



10



9



12



11



15



16