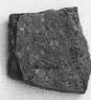




1



2



3



4



5



6



7



8



9



10



11



12



13



14



15



16



17



18



19



20



21



22



23



24



25



1



2



3



4



5



6



7



8



9



10



11



12



13



14



15



16



17



18



19



20



21



22



23



24



25



1



2



3



4



5



6



7



8



9



10



11



12



13



14



15



16



17



18



19



20



21



22



23

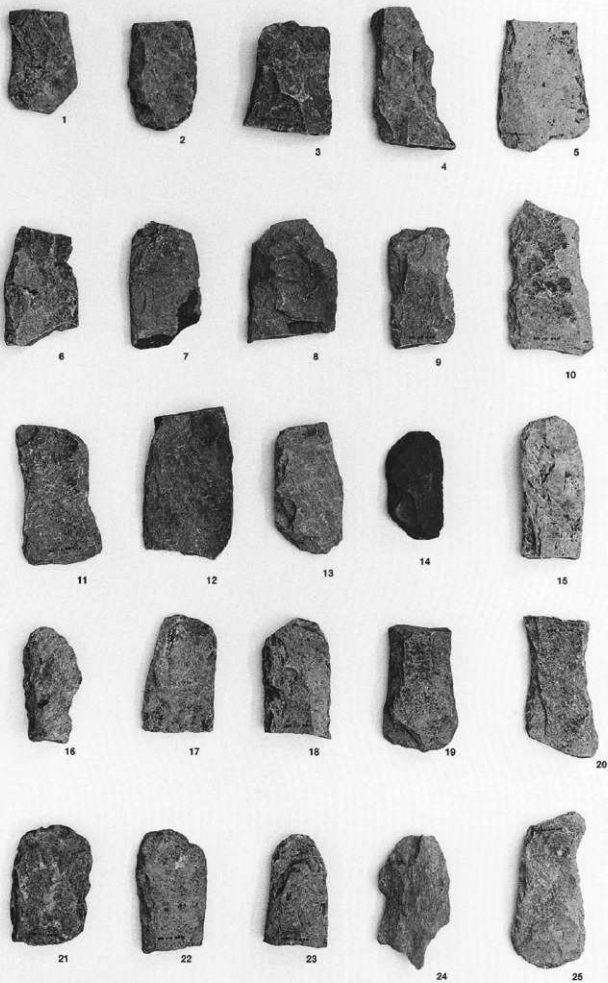


24



25

1~25
打製石斧





1



2



3



4



5



6



7



8



9



10



11



12



13



14



15



16



17



18



19



20



21



22



23

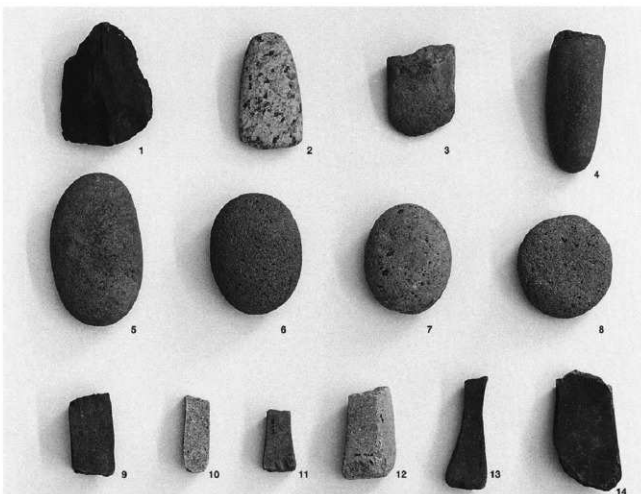


24

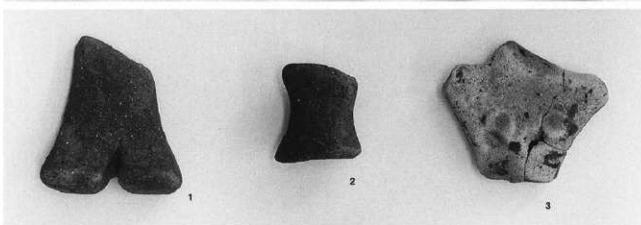


25

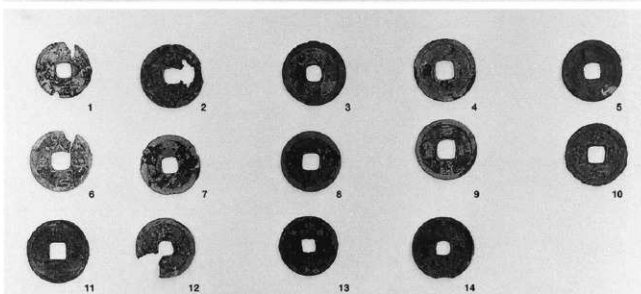
- 1 打製石
斧？
2・3 磨製石
斧
4～8 磨石類
9～14 砥石



- 1～3 土偶



- 1～14 銭貨



1・2 鉄滓
 3～5 炉壁
 6～8 変形土器



報告書抄録

書名	県単農道整備事業（ふるさと）大野田地区埋蔵文化財発掘調査報告書－浅科村内－
ふりがな	けんたんのうどうせいびじぎょう（ふるさと）おおのでんちくまいぞうぶんかざい はくつちやうさほうこくしよーあさしなそんないー
副書名	駒込遺跡
シリーズ名	長野県埋蔵文化財センター発掘調査報告書
シリーズ番号	55
編・著者名	川崎 保、宇賀神誠司
編集機関名	（財）長野県文化振興事業団 長野県埋蔵文化財センター
所在地	〒387-0007 長野県更埴市屋代清水260-6 長野県立歴史館内 Tel026-274-3891
発行年月日	2001年（平成13年）2月27日
所収遺跡名	駒込遺跡 こまごめいせき
所在地	北佐久郡浅科村桑山字駒込173-8ほか
コード	市町村20325・遺跡番号41
緯度・経度	北緯36° 16′ 58″ 東経138° 24′ 24″
調査期間	1998～1999
調査面積	4,400㎡
調査原因	県単農道整備（建設）にともなう緊急発掘調査
立地	千曲川の支流布施川の河岸段丘
種別	集落
時代	縄文時代中期から後期、古墳時代、古代、中世
主な遺物	土器、土製品、石器、石製品、陶磁器、銭貨
特記事項	縄文時代中期から後期、古墳時代、古代の小集落、製鉄関連遺構が検出された。 縄文時代中期後葉「鱗状短沈線文土器」（佐久系土器）の良好な一括資料。

長野県埋蔵文化財センター発掘調査報告書

県単農道整備事業（ふるさと）大野田地区埋蔵文化財発掘調査報告書
－浅科村内－

駒込遺跡

発行 平成13年(2001)2月27日
発行者 長野県佐久地方事務所
(財)長野県文化振興事業団
長野県埋蔵文化財センター
〒387-0007 更埴市屋代字清水260-6
長野県立歴史館内
TEL 026-274-3891
FAX 026-274-3892
印刷 信毎書籍印刷株式会社

