

新幹線路線遠景  
(ハープ橋より  
上田市街を望む)



④区遠景  
(南より)



③区南側  
(北が下)



③区北側  
(北が下)



③区南側から  
③区北側  
(北が下)



④区北側  
(北が下)



④区西側  
(北が下)



⑤区南側  
(北が下)



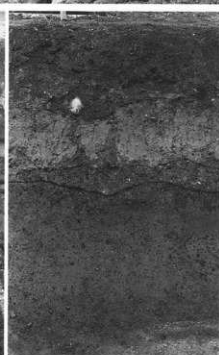
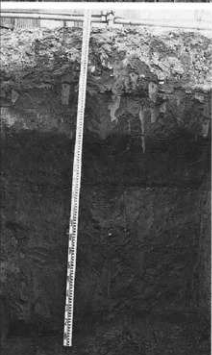
5区北側 (㊦b区)  
(北が下)



6区南側 (㊧b区)  
(北が下)



左：②区土層  
右：③区検出面下河床礎  
(H-23グリッド)



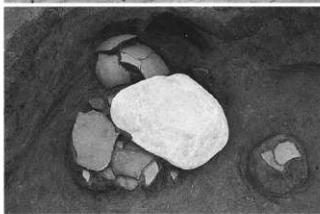
左：③区土層 (検出面下)  
中：④区土層 (表土-)  
右：⑤区土層 (検出面上)



③区北東壁土層  
(新幹線工事掘削面)



313号住居跡  
(北東より)



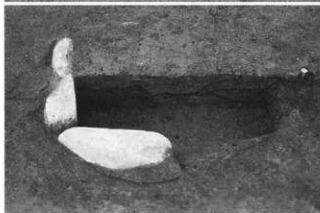
同遺物出土状況

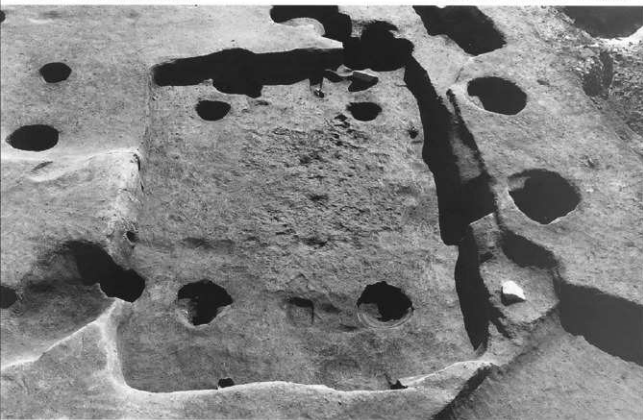


左：同ベンガラ  
出土状況  
右：同P 8断面

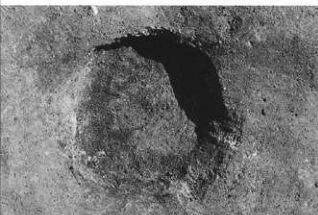


左：同炉断面  
右：同炉完掘





345号住居跡  
(北西より)



左：同炉完掘  
右：同土器出土状況



457号住居跡  
(東より)



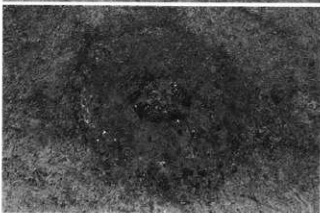
左: 309号住居跡  
(南より)  
右: 同炭化材  
出土状況



左: 同炭、焼土  
検出状況  
右: 同P 3断面



左: 同P 5 検出状況  
右: 同P 5 断面



左: 317号住居跡  
(南東より)  
右: 同カマド内  
ミニチュア土器



左: 321号住居跡  
(南より)  
右: 同カマド遺物





左：326号住居跡  
（南より）  
右：同カマド



左：327号住居跡  
（北西より）  
右：同 石鍾出土



左：同掘り方断面  
右：同掘り方（北西隅）



331号住居跡  
（南より）



左：331号住居跡カマド  
右：同カマド2石組



左：同カマド3内土器  
右：同カマド右側土器



左：335号住居跡  
(南より)  
右：同カマド



336号・337号住居跡  
(南東より)



339号住居跡  
(西より)



左：同カマド出土土器  
右：同カマド



左：同カマド左側土器  
右：同勾玉出土



左：343号住居跡  
(東より)  
右：同P6出土土器



347号住居跡  
(東より)



同出土土器



354号住居跡  
(南より)



右: 354号住居跡カマド



左: 同カマド全景  
右: 同カマド支脚



左: 357号住居跡  
(東より)  
右: 同カマド



左: 358号住居跡  
(南より)  
右: 同カマド



左: 360号住居跡  
(南西より)  
右: 361号住居跡  
(東より)



366号住居跡  
(南より)



左: 同カマド  
出土遺物



右: 同カマド



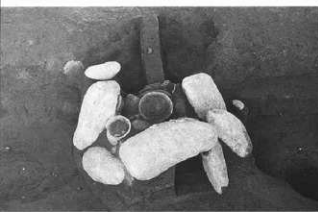
368号・369号  
住居跡  
(南西より)



左：368号住居跡  
カマド  
右：369号住居跡  
カマド



375号住居跡

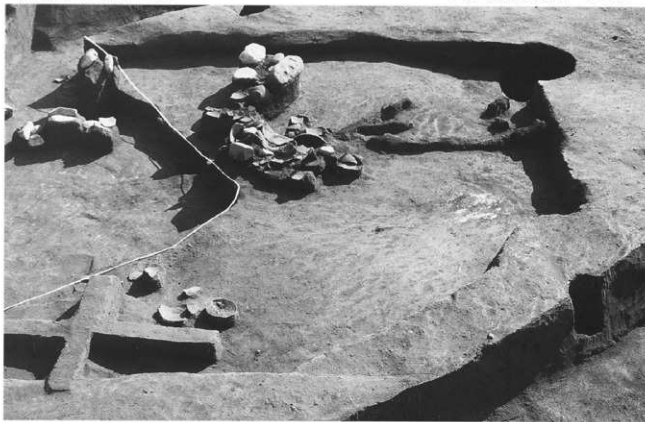


左：同カマド  
遺物出土  
右：同カマド完掘



左：同カマド完掘  
右：同カマド左  
出土土器





379号住居跡  
(北西より)



左：同遺物出土状況  
右：同P3遺物出土



382号住居跡  
(東より)



383号住居跡  
(北西より)



左：同P7断面



右：同カマド



左：385号住居跡  
右：同出土遺物



395号住居跡  
(南より)



左：同カマド  
右：同P 2  
遺物出土



396号住居跡  
(南東より)



左：396号住居跡カマド  
右：同カマド（掘り方）



3400号住居跡



左上：同カマド周辺  
遺物出土  
左下：同カマド  
遺物出土  
右：同カマド





403号住居跡  
(西より)



左：同南カマド検出  
右：同南北カマド



407号住居跡  
(南より)



411号住居跡  
(南より)



左：同カマド付近  
遺物出土  
右：同カマド遺物出土



413号住居跡  
カマド周辺  
(西より)



左：413号住居跡  
カマド右遺物出土  
右：同カマド



414号住居跡  
(南より)



同カマド付近遺物出土



左：419号住居跡  
遺物出土  
(南より)  
右：同完掘





420号住居跡  
(南より)



左: 420号住居跡カマド  
右: 421号住居跡カマド



421号住居跡  
(南より)

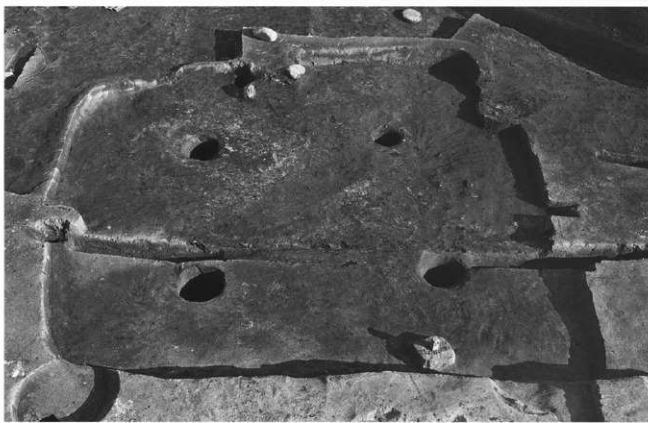




424号住居跡  
(南より)



左: 424号住居跡  
カマド  
右: 425号住居跡  
カマド掘り方



425号住居跡  
(南より)



434号住居跡  
(西より)



左：同カマド付近  
右：カマド復元



435号住居跡  
(西より)



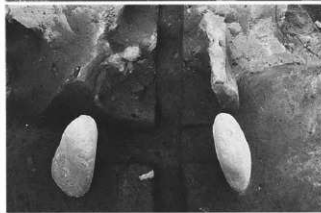
437号住居跡  
(西より)



左：442号住居跡  
(南西より)  
右：同カマド



左：443号住居跡  
(南東より)  
右：同右カマド



左：同完掘  
(南東より)  
右：同カマド材





左：446号住居跡  
カマド (西より)  
右：448号住居跡  
カマド (南より)



448号住居跡  
(南より)



452号住居跡  
(南西より)



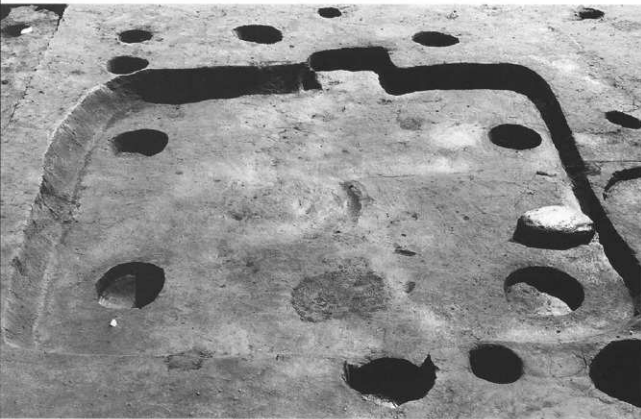
455号住居跡  
(北より)



左：455号住居跡  
カマド  
右：461号住居跡  
P2 遺物出土



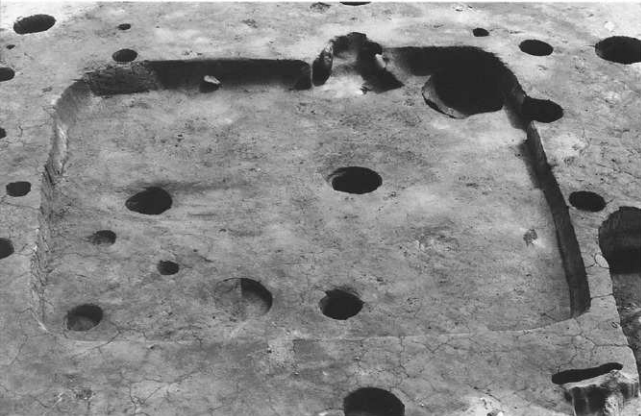
461号住居跡  
(南より)



462号住居跡  
(西より)



左：同カマド  
右：同ウマ歯出土



463号住居跡  
(西より)

左: 463号住居跡

カマド

右: 同P1遺物出土



左: 502号住居跡

検出 (南西より)

右: 同カマド



503号住居跡

(南より)



左: 503号住居跡

カマド

右: 504号住居跡





506号住居跡礎出土  
(西より)



左：同カマド遺物出土  
右：同カマド



511号住居跡  
(西より)





左：511号住居跡  
カマド周辺  
右：同出土瓦内面の  
灰釉陶器



514号住居跡  
(西より)



515号(上)  
516号(下)住居跡  
(西より)