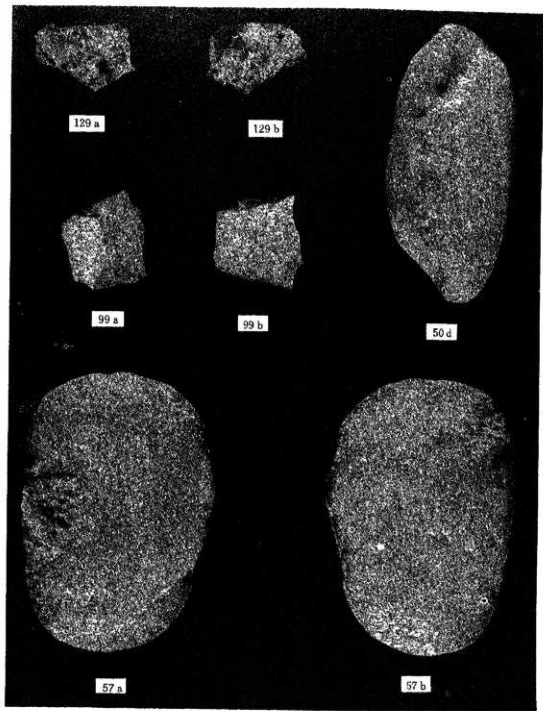
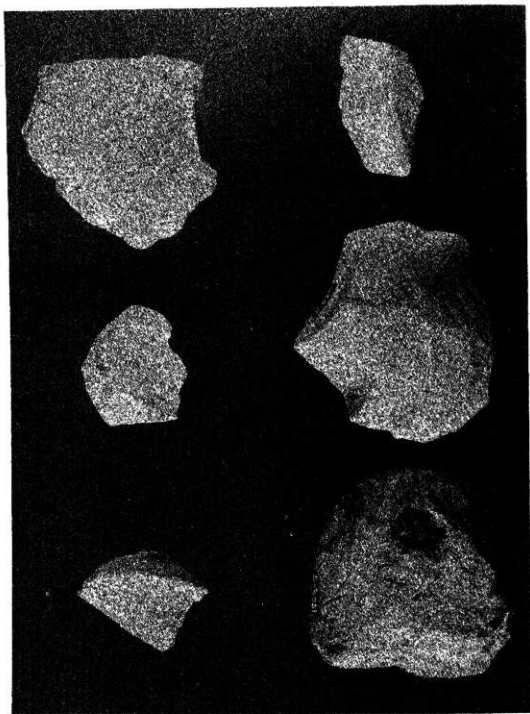
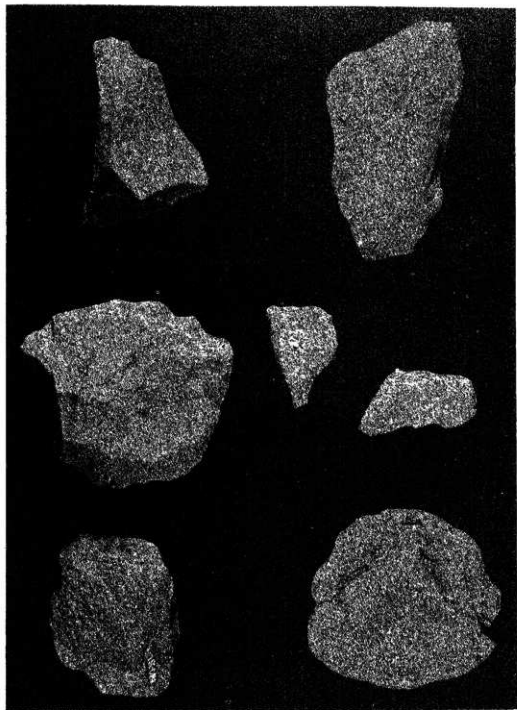


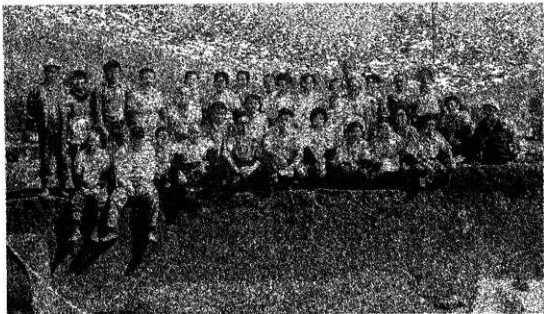
图版第21图
A地点出土石器(内)





図版第2図
石塚マウンド 出土石器

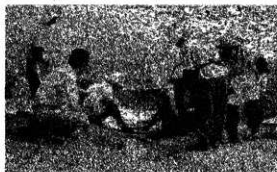




調査団・調査作業員一同



芥沢長介特別調査員の現地指導



ローム水洗作業



石子原遺跡出土石器に見入る

日本道路公団名古屋支社 佐治武典氏と神村隆夫主任

長野県中央道埋蔵文化財包蔵地発掘調査報告書

—飯田市地内 その3—

昭和48年3月15日 印刷

昭和48年3月20日 発行

発行者 日本道路公団名古屋支社
長野県教育委員会

印刷所 松本市元町2-410

こまくさ写真印刷

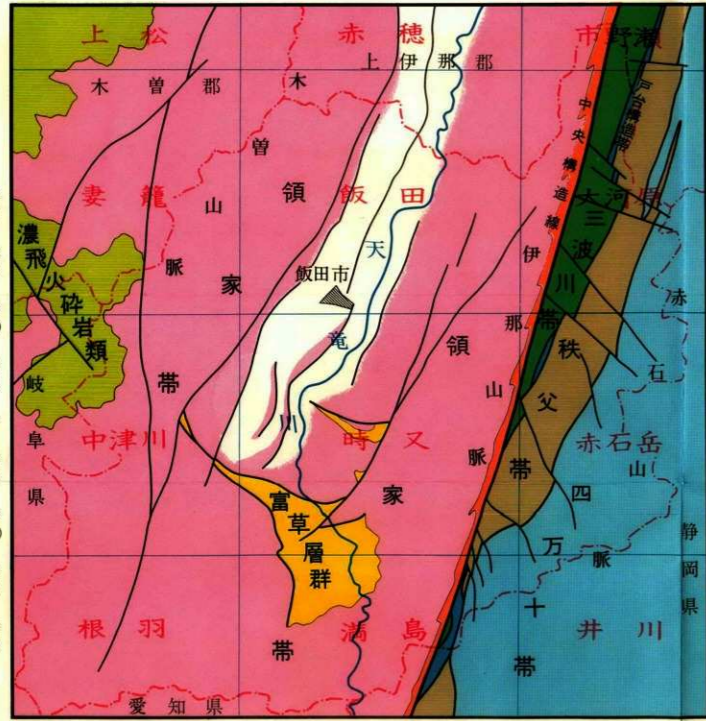
[非売品]

信大・理・地質・図書
長野県中央道庁管内
野尻湖地質調査報告
第一編 野尻湖内

付図 1枚

位置と概略図

位置と概略図

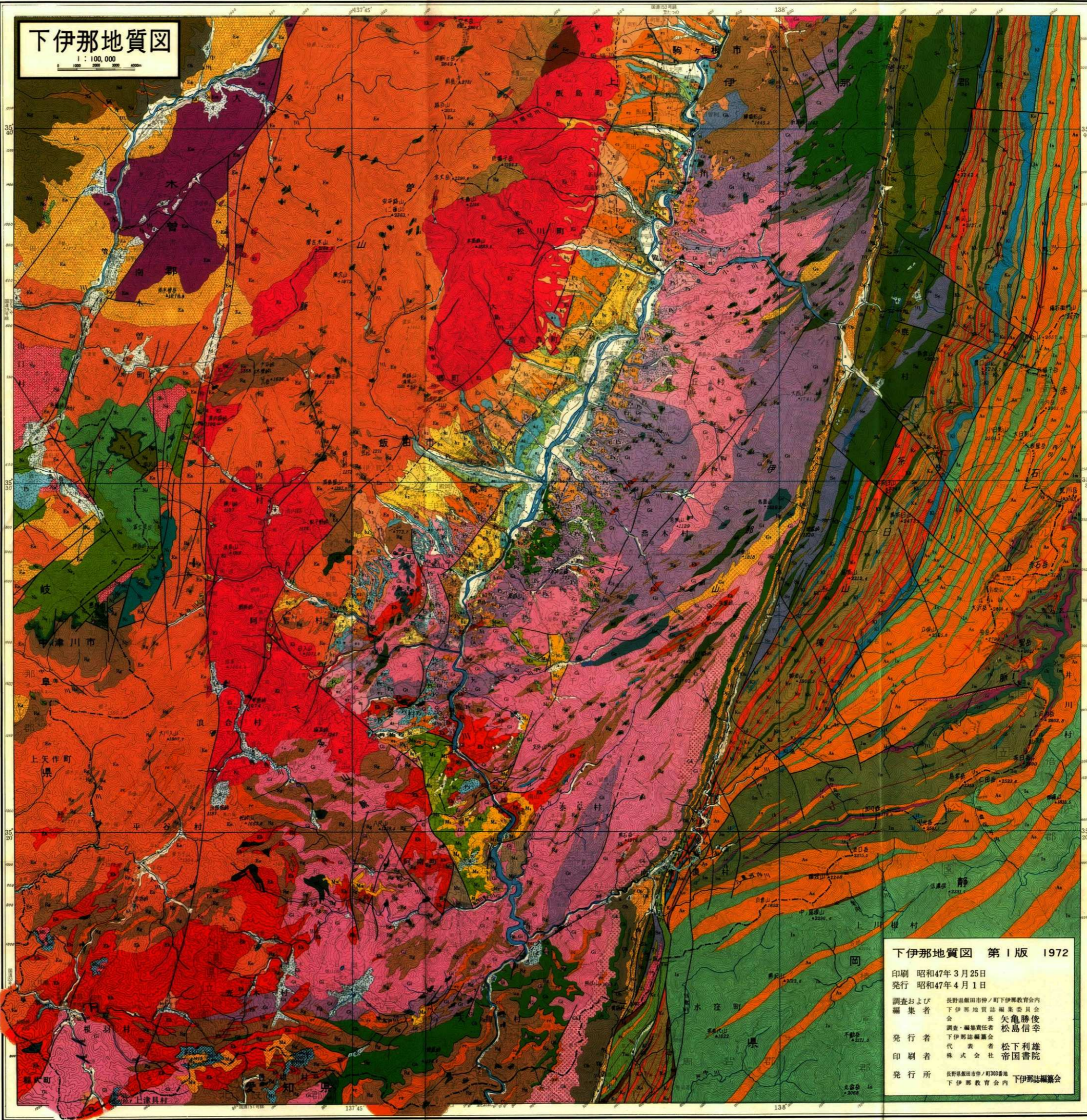


凡例

- Geological legend for the regional map, including symbols for mountains, rivers, and specific geological units.

下伊那地質図

1:100,000



凡例

中央構造線より東側の外帯の部分

- Detailed geological legend for the main map, including symbols for various rock types like limestone, sandstone, and igneous rocks, with corresponding color and pattern codes.

中央構造線より西側の内帯の部分と新期堆積物および段丘

- Geological legend for the inner zone west of the central structural line, detailing recent deposits and terraces with specific unit names and symbols.

Geological time scale table with columns for geological period (e.g., Quaternary, Tertiary, Cretaceous), age (e.g., Pleistocene, Miocene), and representative geological units.

- Publication information for the map, including edition number (第1版 1972), print date (昭和47年3月25日), and publisher details.

- References and sources used in the compilation, listing various geological surveys and research papers.

