

遺跡遠景  
(アルプス公園より)



古代住居址北群

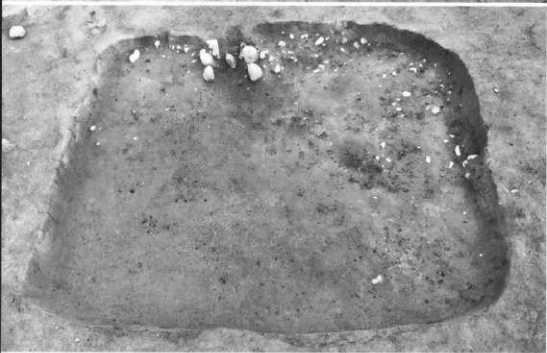


古代住居址南群





SB 2



SB 4



SB14

左：SB28カマド  
右：SB32カマド



左：SB14カマド  
右：SB 5カマド



左：SB27カマド  
右：SB29カマド



SB20





SB 4

右：遺物出土狀況

細部

左：遺物出土狀況



SB 7

右：遺物出土狀況

細部

左：遺物出土狀況

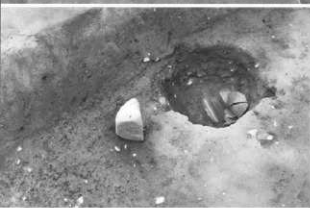


SB11

右：遺物出土狀況

細部

左：遺物出土狀況



右：SB12遺物

出土狀況

左：SB 1 P 1 遺物

出土狀況



右：SB31遺物

出土狀況

左：SB18遺物

出土狀況

SB15



SB15

右：西辺礎石  
左：北辺礎石



SB15

右：出入口部  
左：カマド



SB15

右：鑄鉄先  
出土状況  
左：P 6 遺物  
出土状況





SB21



SB21カマド



左：SB26

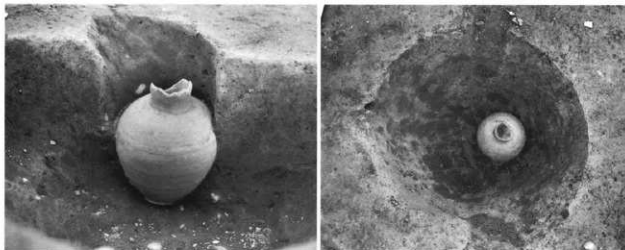
右：SB26カマド



左：SD 2

右：SE 1断面

SK136



左：SK164・168

右：SK164

遺物出土状況



左：SK623

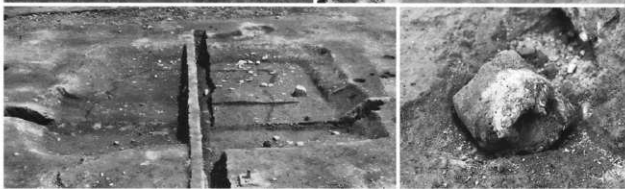
右：SK73



左：SI 1

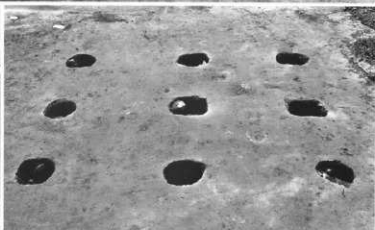
右：SI 1

羽口出土状況





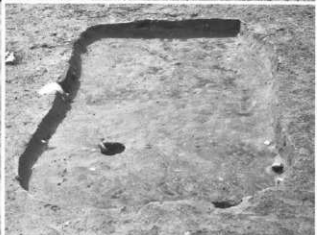
ST 2



左：ST 2 P28断面  
右：ST 1



左：SD 5  
右上：SA 1・2  
右下：SK170





左：SK539  
右：同遺物  
出土狀況



左：SK225  
右：SK563



北部土坑群



左：SK13  
右：SK101  
(中央漆器)





古代水田址 SL 1

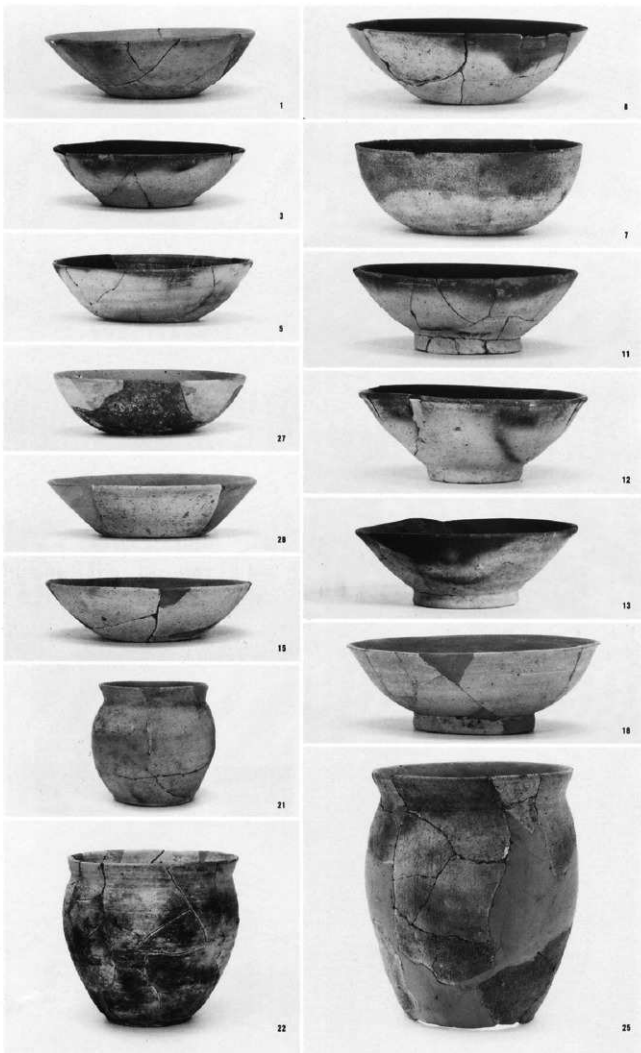


左：SL 1 断面  
右：SL 2 断面



中世水田址 SL 2

古代土器  
SB 4



古代土器  
SB 7



1



6



8



12



7



10



9



11



13



14



15



3



3



17

SB 8



6



4



3



7

古代土器  
SB 8



9



10



12

SB11



1



4



11



12



18



19



16



15



14



23



22



26



37



32

古代土器  
SB11

SB13



1



8



2



10



4



13



7



15



14

古代土器  
SB14





30



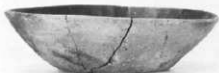
25



2



23



18



29



9



35



13



26



12



43



15



37



50



17



52



10



55



古代土器  
SB15



64



78



87



88



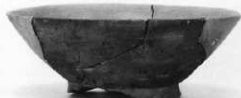
71



72



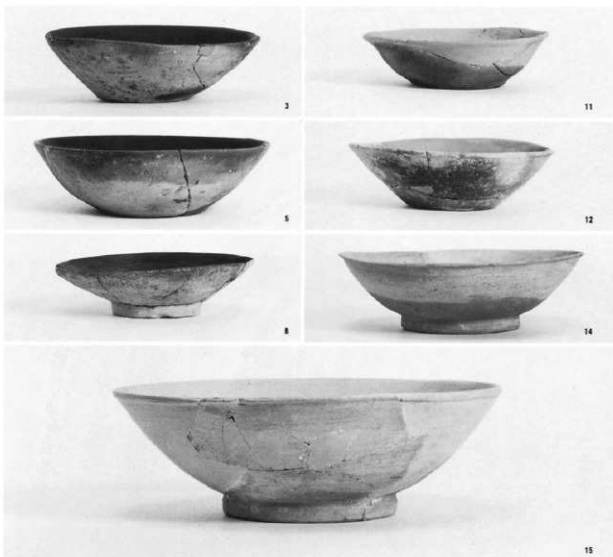
古代土器  
SB26



SB28



古代土器  
SB32



左: SK133  
右: SK136





1



8



17



2



10



18



3



11



19



4



12



20



5



13



21



6



14



22



7



15



23



8



16



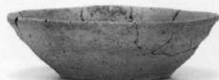
24



25



28



26



29



27



30

古代土器  
 左：SK72  
 右：遺構外  
 上(1:1)  
 下(1:5)  
 (復元)



1



5

左：SB30  
 右：遺構外



23

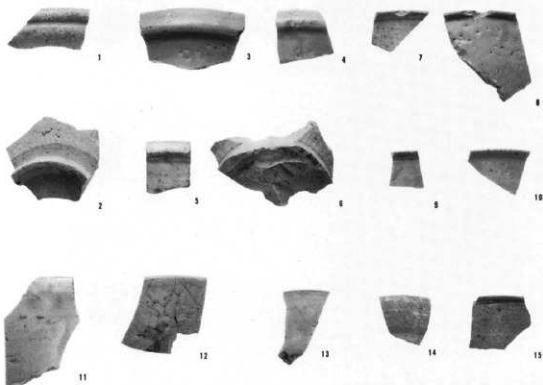


14

SB30



24



古代土器

白磁

4 : SB 9

5・13 : SI 1

8 : SB 1

10 : SBI5

12 : SK533

1・2・7・14 : N区包含層

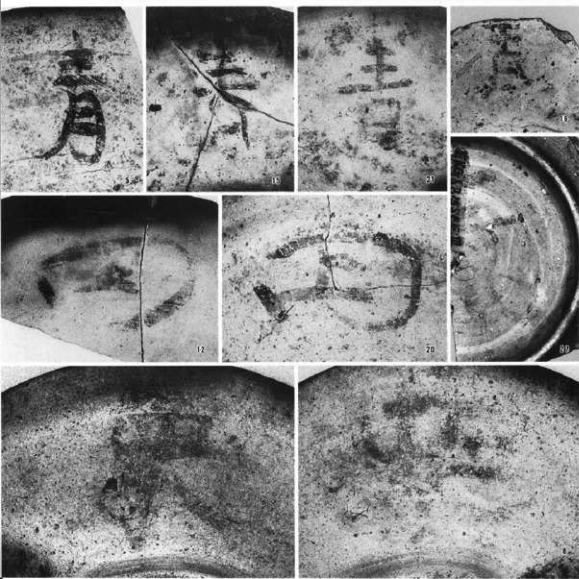
3 : D区包含層

9 : M区包含層

6・11 : 包含層

綠釉陶器

15 : D区包含層



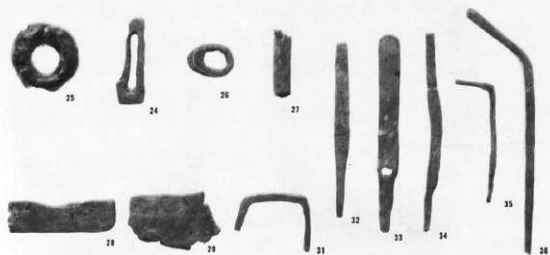
墨書土器

(1 : 1)

古代金屬製品  
1~23鉄製品



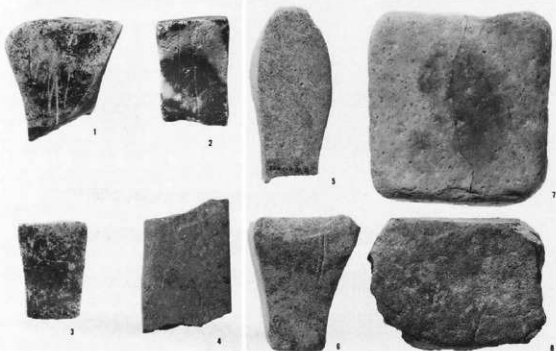
古代鉄製品  
(1:2)



古代鉄滓  
(1:3)



古代石製品  
1~4 (1:2)  
5~8 (1:3)



古代土製品  
1・2 (1:2)  
3~5 (1:3)





中世土器・

陶磁器

2 : SK464青磁碗

4 : SK606青磁杯

1 : SK321青磁碗

3 : SB 1 青磁碗

SB 9-10 :

古代青白磁合子

19 : SK560

折縁深皿

13 : SK14天目茶碗

14 : SK605鉢桶皿

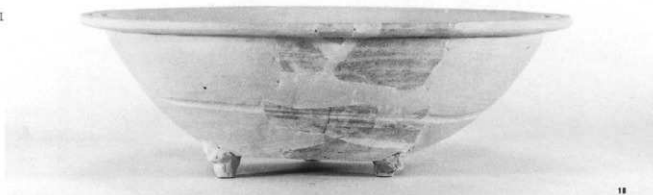
16 : SK576

直縁大皿

21 : N12区山茶碗

18 : SK 2・5

・13折縁深皿



23 : ST 8・

SK606・608

・619・SA 1

常滑承臺

7 : SK605

土師器皿

5 : N34区

土師器皿

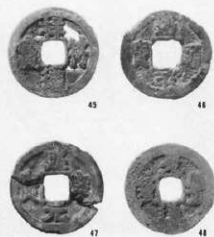
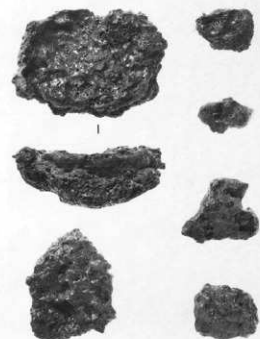
6 : SK456

土師器皿





中世及び遺構  
外鉄製品  
(1:2)

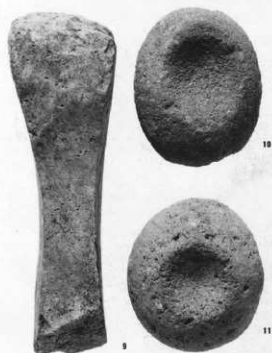


左：中世及び  
遺構外鉄滓  
(1:3)

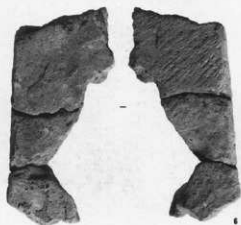
右：中世及び  
遺構外銅製品  
45~48・51  
(1:1)  
52 (1:2)



左：中世石製品  
(1:2)



右：遺構外土製品  
(1:3)



37

38

39

40

41

42

43

44

1

45

46

47

48

52

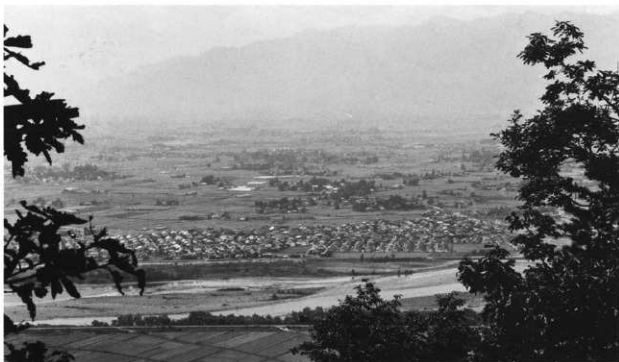
51

10

11

6

遺跡遺景  
(東から)

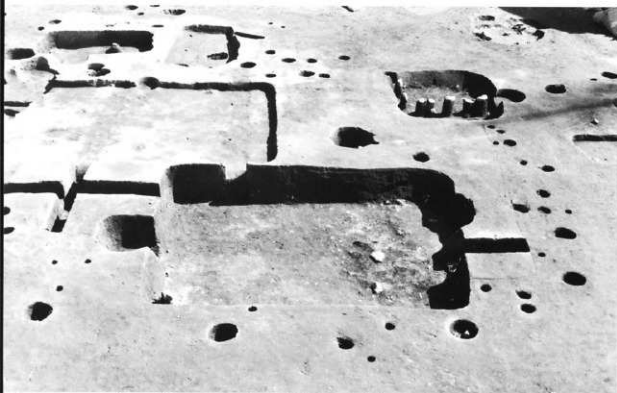


調査区全景  
(面の調査部分)



SB 1

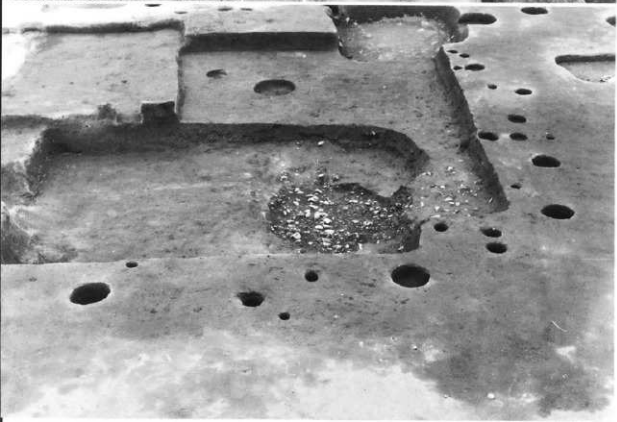




SB 2



左：SB 2 炉址  
右：SB 3 遺物  
出土状況

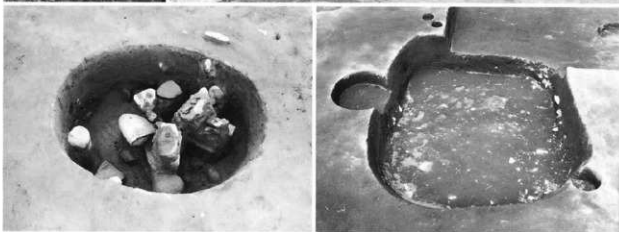


SB 3

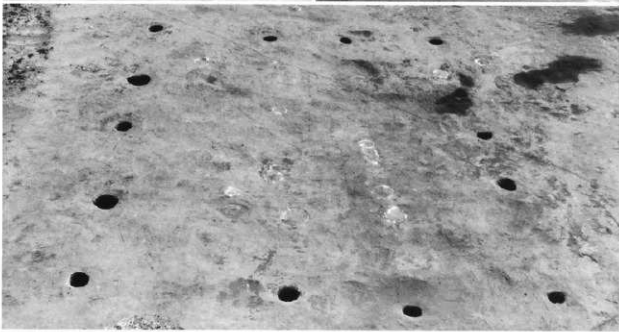
左：SD 2  
右：住居址・  
土坑群



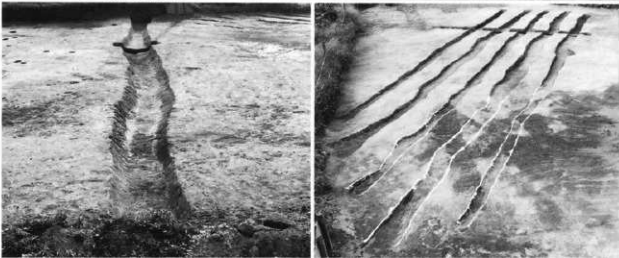
左：SK253  
右：SK11



ST 1

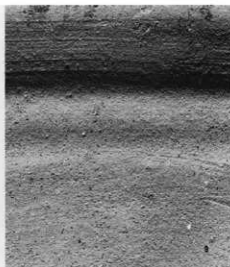


左：SD 1  
右：SN 1





9



中世土器・  
陶磁器  
9 : SB 2 内耳鍋



2



3



5

2 : SK 3  
土師器皿  
3 : SK243  
土師器皿  
5 : 遺構外  
土師器皿



6



8



13

6 : 遺構外  
土師器皿  
13 : SB 3  
青磁碗



1



2



3



1

左上 : 中世鉄  
製品  
右 : 中世石製品



2



1



2



4



3

左下 : 中世及び  
近世銅製品  
(1 : 1)



1

勸長野県埋蔵文化財センター発掘調査報告書 10

中央自動車道長野線埋蔵文化財発掘調査報告書 10

—松本市内 その7・豊科町内—

南中遺跡 北中遺跡 北方遺跡 上手木戸遺跡

平成元年 3月31日 発行

発行 日本道路公団名古屋建設局

長野県教育委員会

勸長野県埋蔵文化財センター

印刷 川越印刷株式会社

