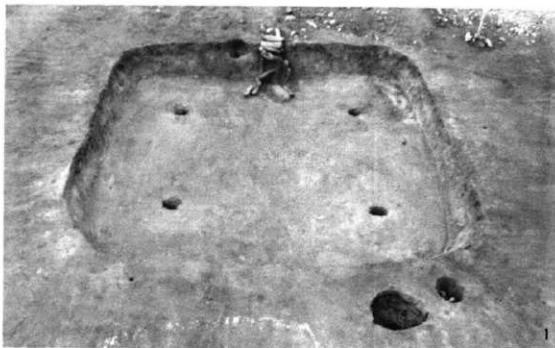


1. 67号住居址  
(南方より)



2. 67号住居址炭化物・  
遺物出土状況(南方  
より)



- 3.4.5.6.  
67号住居址カマド



4

6



1. 67号住居址カマド

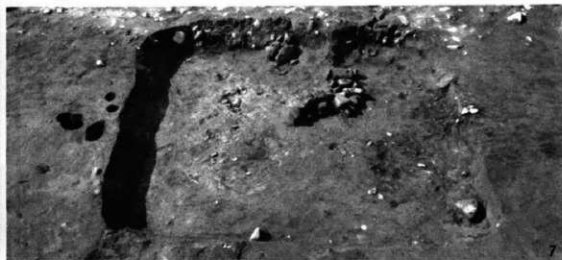
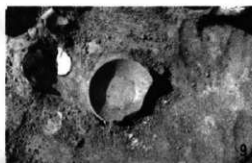


2.4.5.

67号住居址遺物出土状況

(2. 遺No105・108・109

4. 遺No102 5. 遺No103)

3. 71号住居址遺物出土状況  
(遺No106)6. 70・71・72号住居址  
(東方より)7. 70号住居址  
(南方より)8.9. 70号住居址遺物出  
土状況

(8. 遺No122・133

9. 遺No120・134)

1. 71号住居址  
(南方より)



2. 71号住居址炭化物・編物用石錘出土状況(南方より)



3.4.5.6.  
71号住居址カマド

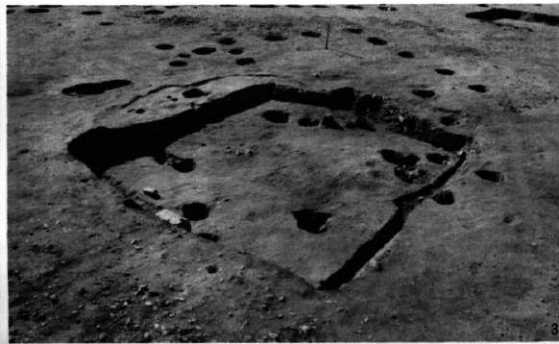




1. 72号住居址  
(東方より)



2. 72号住居址炭化物出  
土状況(南方より)



3. 73・75・76号住居址  
・建物址33(東方よ  
り)

1. 73・75号住居址  
(東方より)



2. 75号住居址遺物出土  
状況 (遺No177)



3. 75号住居址南壁集石



4. 76号住居址  
(南方より)





1. 74・77・78・79・80・  
81号住居址 (北方より)



2. 74号住居址  
(東方より)



3. 74号住居址遺物出土  
状況 (遺No172)

1. 77号住居址  
(南方より)



2. 77号住居址出土状況  
(南方より)



3. 78号住居址出土状況  
(南東方より)





1. 79号住居址  
(北方より)



2. 80号住居址  
(北方より)



3. 81号住居址  
(東方より)



1. 82号住居址  
(西方より)

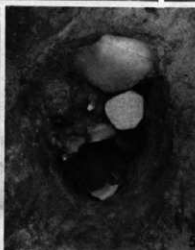


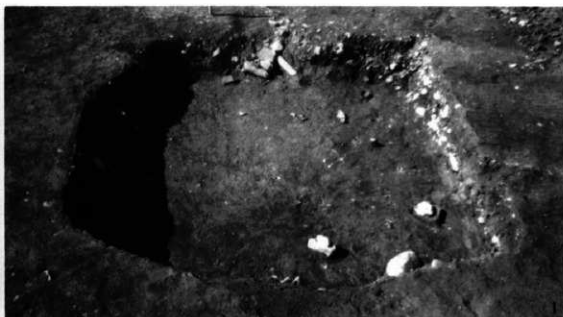
2. 82号住居址カマド出土状況 (西方より)



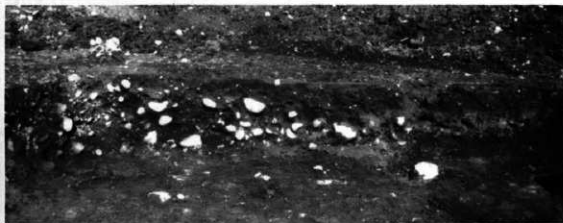
3.4.5. 82号住居址カマド

6.7. 82号住居址遺物出土状況  
(6. 遺No223  
7. 遺No222)

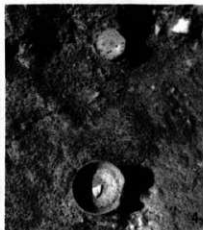




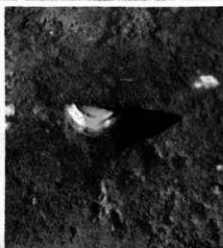
1. 83号住居址  
(南方より)



2. 河川址2に切られる  
83号住居址東壁



3. 83号住居址カマド



4.5.6. 83号住居址遺物  
出土状況  
(4. 遺No251・262  
5. 遺No280  
6. 遺No255)

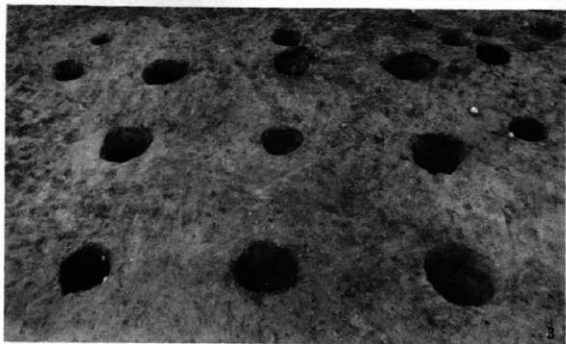
1. 65号住居址・建物址  
29・32 (南方より)



2. 建物址29  
(南方より)



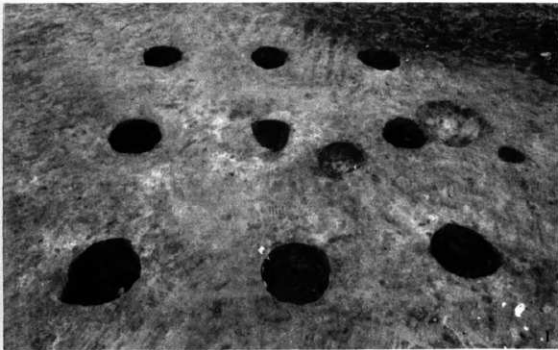
3. 建物址30  
(北方より)



1

2

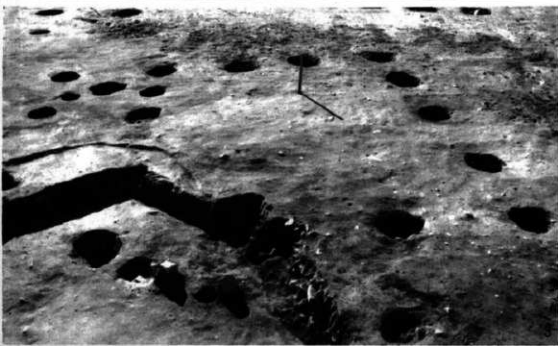
3



1. 建物址31  
(北方より)



2. 建物址32  
(東方より)



3. 建物址33  
(東方より)

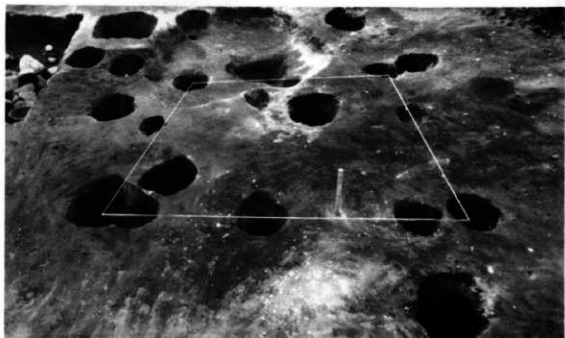
1. 建物址29・32・34・  
65号住居址（南東方  
より）

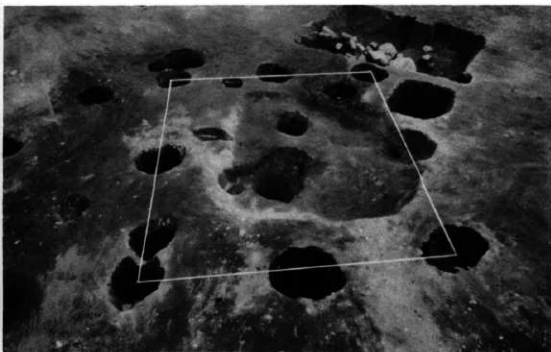


2. 建物址34  
（南東方より）

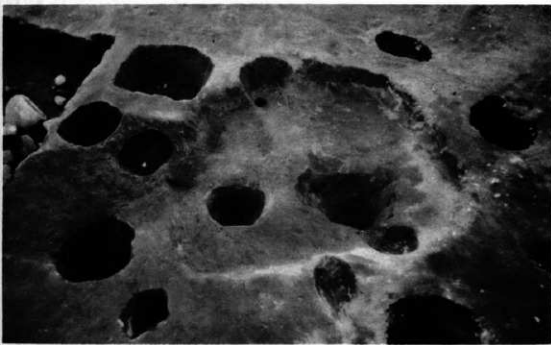


3. 建物址35・不明  
竪穴1（北方より）

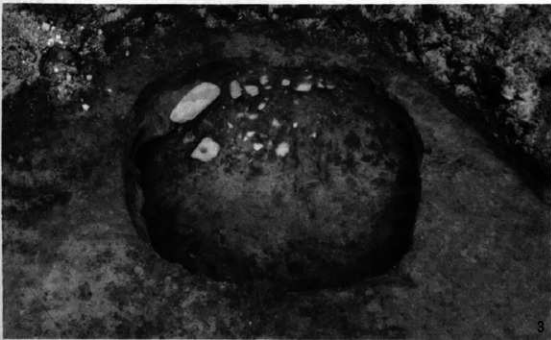




1. 建物址36  
(北方より)

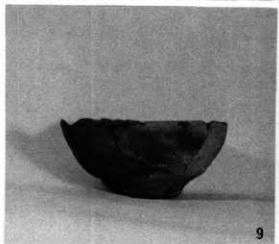


2. 不明竪穴1  
(東方より)



3. 不明竪穴2  
(南方より)

61号住居址出土土器  
(1:3)



10

11

62号住居址出土土器  
(1:3)



14



19



20



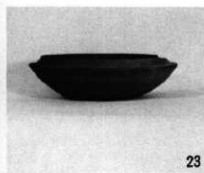
21



22



63号住居址出土土器  
(1:3)



23



24



25



28



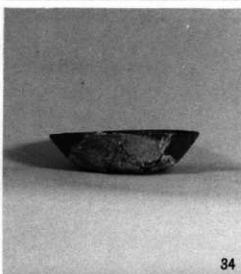
29



30



33



34



35



44



41



42



43

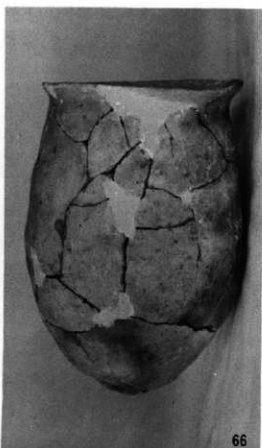


46



48

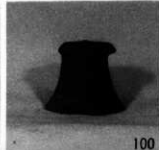
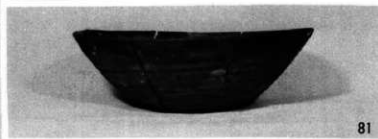
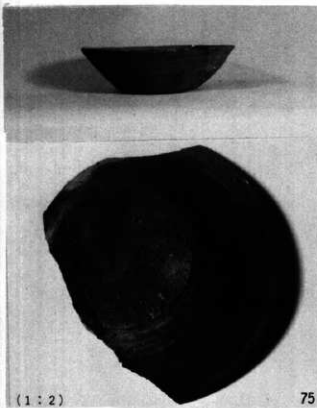
64号住居址出土土器  
(1:3)



65号住居址出土土器  
(1:3)



66号住居址出土土器  
(1:3)



67号住居址出土土器  
(1:3)



102



103



107



108



109

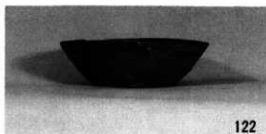


69号住居址出土土器  
(1:3)

112



120



122



132



71号住居址出土土器  
(1:3)



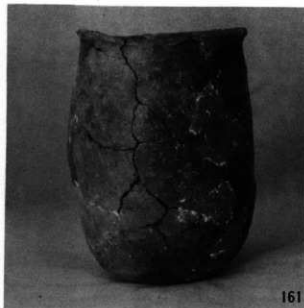
144



152



158



161

72号住居址出土土器  
(1:3)



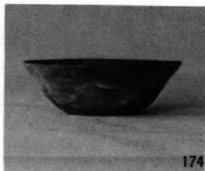
162

74号住居址出土土器  
(1:3)



172

75号住居址出土土器  
(1:3)



174



177



188

76号住居址出土土器  
(1:3)



204

78号住居址出土土器



(1:3)

209

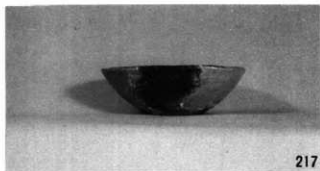


210

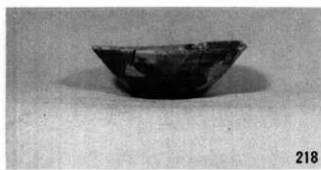
82号住居址出土土器  
(1:3)



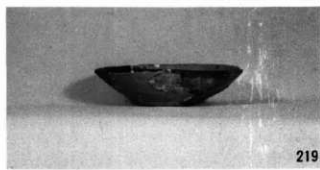
216



217



218



219



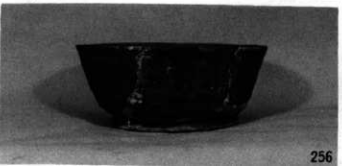
222



223

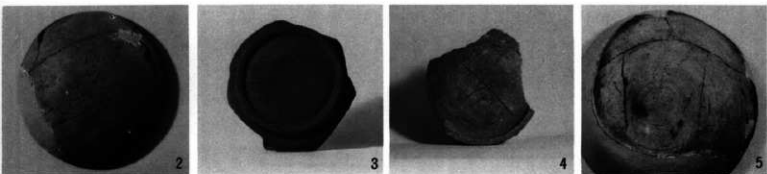


83号住居址出土土器  
(1:3)

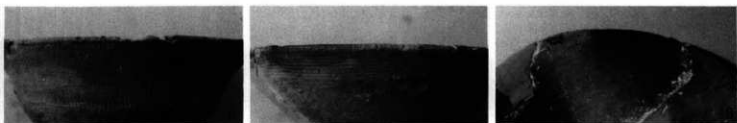




1. P86 出土土器  
(1:3 遺No299)
- 2.3.4. 杯の底部ヘラ記号  
(1:2 2遺No172 3遺  
No260 4遺No184)
5. 杯の底部回転ヘラケズリ  
(1:2 遺No92)



6.7.8. 杯内外面整形  
(6遺No表採-51 7・8遺No1)



9. 土師器壺外面整形  
(遺No63)

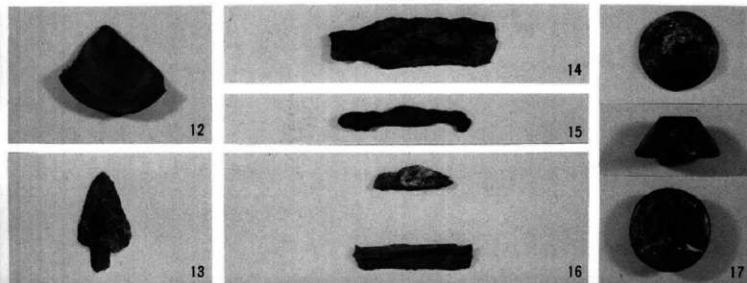
10.11. 須恵器杯内外面火罨  
(遺No76)



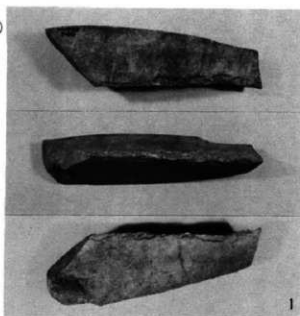
12. 底部内面の墨書?  
(遺No290)

13.14.15.16 鉄製品(1:2 13遺No50  
14遺No101 15遺No160  
16遺No280・281)

17. 紡錘車(1:2 遺No49)



1. 横刃形石器  
(1:2 遺No208)



2.3.4.  
砥石 (1:2 3 遺No68  
4 遺No278・279・280)



5.6.7.  
編物用石錘(1:2 5.62住  
6.68住 7.71住)



発掘調査区外出土遺物 1  
(1:3)



発掘調査区外出土遺物2  
(1:3)



20



21



30



31



22



25



23



24



26



27



28



29



33



34

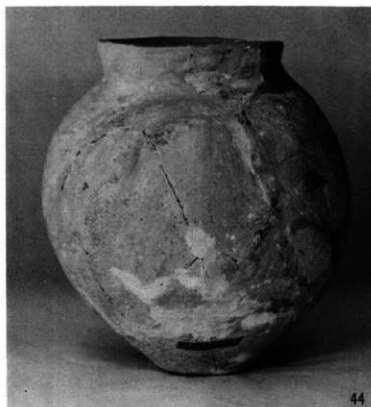


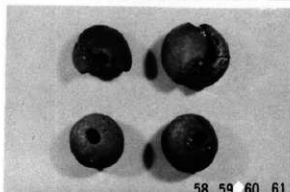
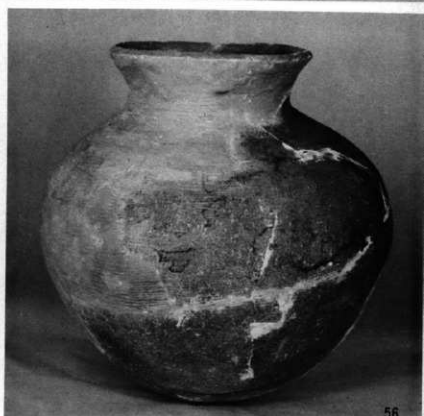
35



36

発掘調査区外出土遺物 3  
(1:3)







1. 近景 (東方より)



2. 発掘区近景  
(西方より)



3



4

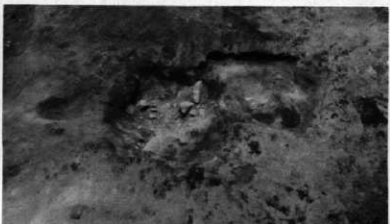
3. D-1グリッド  
(南東方より)  
4. E-1グリッド  
(南西方より)



1. P<sub>4</sub>・S<sub>6</sub> (西方より)

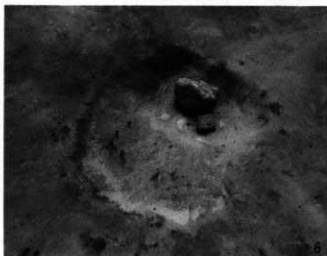
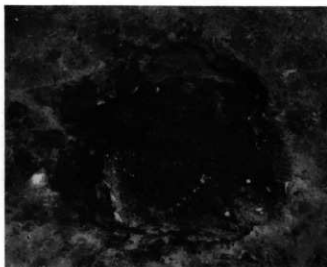
2.3.4.5.6. P<sub>4</sub>・S

7.8. P<sub>6</sub>

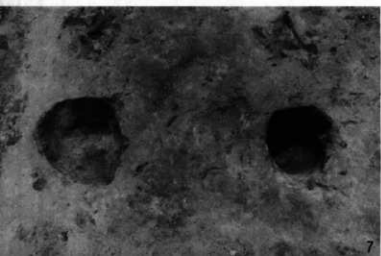




1.2.3.4. P<sub>9</sub>



5. P<sub>10~13</sub>  
6. P<sub>1-2</sub>



7. P<sub>9~13</sub>

1. 近景 (東方より)



2. 近景 (南方より)

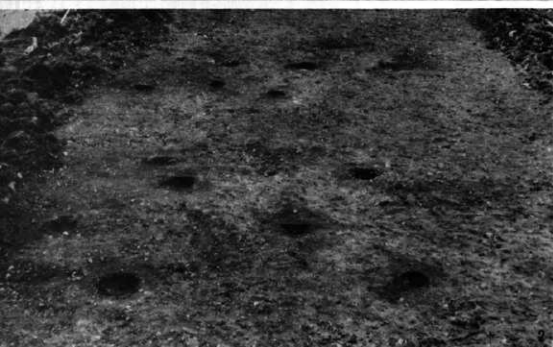


3. 発掘区全景 (東北方より)





1. P 2-8 (北方より)

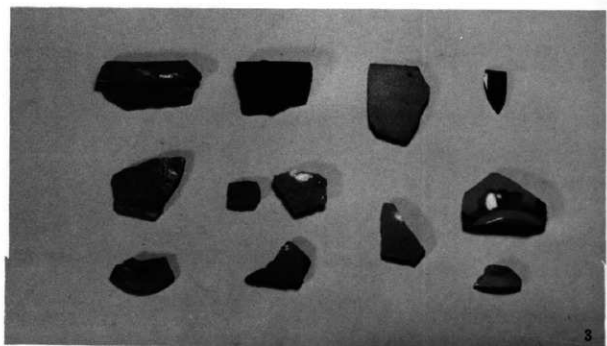
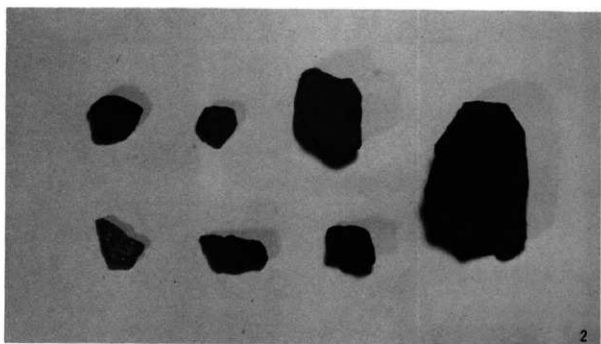
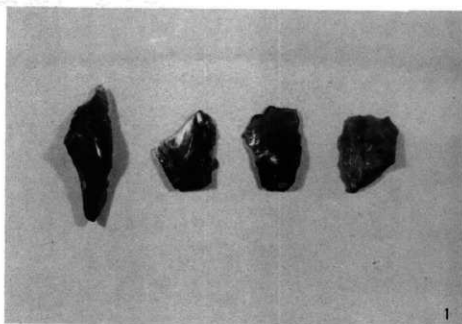


2. P 1-13 (東方より)



3. P 14-15-19-20 (東方より)

発掘区内出土遺物  
(1. 剥片 1:1  
2.3. 出土土器片)





1. 近景 (東方より)



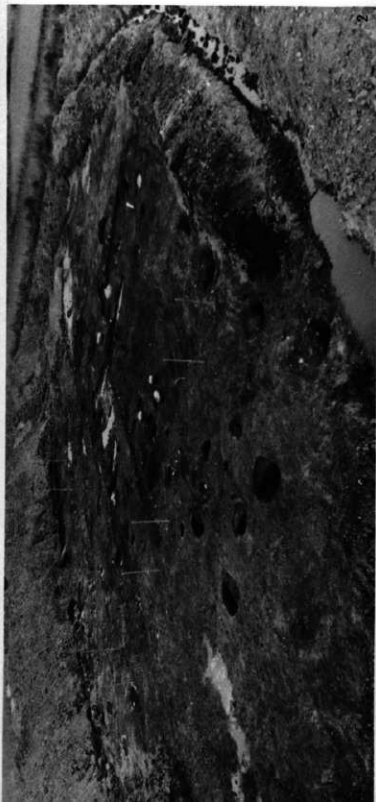
2. 近景 (西方より)



3. 近景 (南方より)



1. 発掘区近景  
(70B30付近より南西へ)
2. 発掘区近景  
(40C1付近より南東へ)





1. 1・2号住居址  
(西方より)



2. 1号住居址カマド  
3. 1号住居址内集石

4.5.6.7.8.9.

1・2号住居址遺物出土  
状況(4・6遺No.8 5遺  
No.7 7遺No.4・6 8  
遺No.2・3 9遺No.5)

