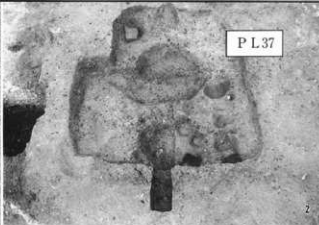
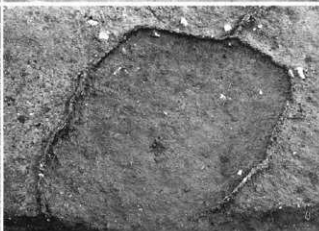


三才遺跡検出遺構(4)

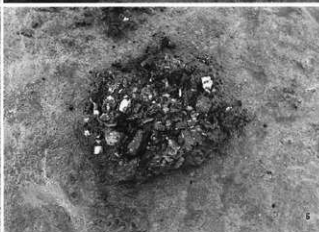
(左) S F07検出状況
(右) S F10完掘



(左) O-15・17区
SM群全景
(右) SM03完掘



(左) SM03・04完掘
(右) SM05腕骨
検出状況



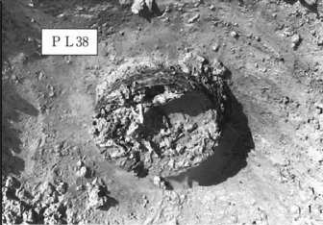
(左) SM06腕骨
検出状況
(右) SM09検出状況



(左) SM10検出状況
(右) SM11検出状況



P L 38



三才遺跡検出遺構(5)

(左) S M23曲物

出土状況

(右) S M24曲物

出土状況



(左) S M25曲物

出土状況

(右) S M201曲物

出土状況



(左) S M203曲物

出土状況

(右) S L.02全景



S L 201完掘



(左) 集石1・2全景

(右) 地元説明会

浅川扇状地遺跡群
W 2 A 区出土土器

S Q 04・S B 05
出土土器



1



2

W 2 B 区出土土器(1)

S B 04出土土器



3



3



4



5



6

SB05出土土器



1



2



3



4



5



6



7



8



9

浅川扇状地遺跡群

W 2 日区出土土器(3)

SB06・SB08

出土土器



1



2

SB09出土土器



3



4



5



6

SB10出土土器



7



8



1



3



2



4



5



6



7

浅川扇状地遺跡群

W 2 B 区出土土器(5)

S B 15出土土器(2)



1



2



3



4



5

浅川扇状地遺跡群
W 2 B 区出土土器(6)



1



2



3

S B 12・S B 14・S B 16
出土土器



4



5

S B 21・S B 24
出土土器



6



7



8



9



10



11

S K 19
遺構外
出土土器

浅川层状地遺跡群
W3C区出土土器(1)

S B03出土土器



1



3



5



6



2



4



7



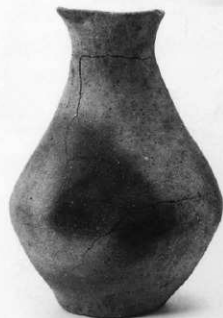
1



2



3



4



5

S B10出土土器



6



S K09出土土器

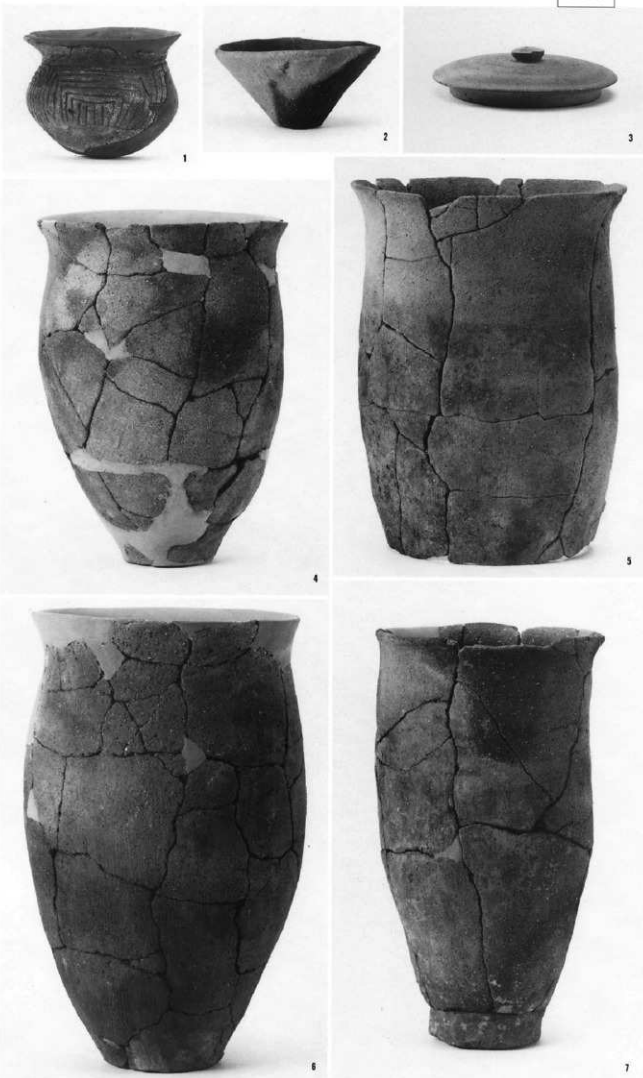


7

S B14出土土器

浅川扇状地遺跡群
W3C区出土土器(3)

SB17・SB16
出土土器



浅川扇状地遺跡群
W7B区出土土器(1)

SB101出土土器

SB103出土土器

SB104出土土器



1



2



3



5



4



6



7



8



9



10

浅川扇状地遺跡群
W7 B区出土土器(2)

SD101出土土器



1



2

SK101出土土器



3



4



5

遺構外出土土器



6



7

W7 C区出土土器



8

遺構外出土土器

浅川扇状地遺跡群
W B区出土土器

S B101・S B103
S B104出土土器

W B C区出土土器(1)

S B01出土土器(1)



1



2



3



4



5



6



7



8



9



10



11



13



12

澗川扇状地遺跡群
W 8 C 区出土土器(2)

S B 01出土土器(2)



W 8 D 区出土土器

S B 08出土土器



S B 07出土土器





1



2



3



4



5



6

浅川扇状地遺跡群
W9区出土土器(2)

S B19・S B501
出土土器



S K480出土土器



S K493出土土器



1

3

6

2

4

5

7

浅川扇状地遺跡群
W9区出土土器(3)



1



2

S B01出土土器



3



4

S B04出土土器



5



6

S B08出土土器



7



8

S D04・S K20
出土土器

9



10

S K28・S K201
出土土器

11



12

S K564・S K576
出土土器

13



14

S M01出土土器



15



16



17



18

浅川扇状地遺跡群
W9区出土土器(4)

S B02出土土器



S B05出土土器



S B06出土土器



1

2

3

4

5



1



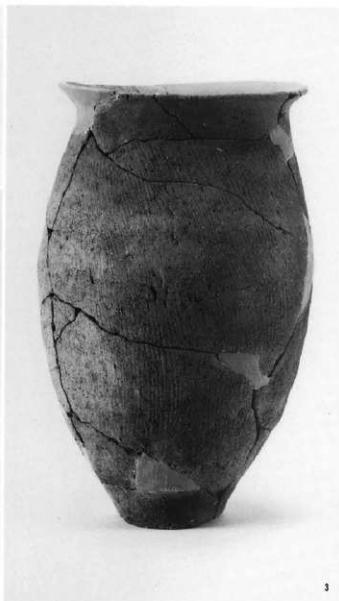
2



4



5



3



6

浅川扇状地遺跡群
W9区出土土器(6)

S D31出土土器(1)



1



2



3



4



5



6



7



8



9



10



11



12



13



14



15



16



17



18



1



2



3



4



5



6



5



6



浅川扇状地遺跡群
W 9 区出土土器(8)

S D31出土土器(3)



1



2



3



4



5



6



7



8



9



10



11



12



13



14



15



16



17

S D39出土土器



1



2



3



4



5



6



7



8



9



10



11



12



13



14



15



16

浅川扇状地遺跡群
W10A区出土土器(1)

SD103出土土器



1



2



3



4



5



6



8



9



7

SD105出土土器

SD103出土土器



10



11



12



13



14



1



3



2



4



5



6



7



8



9

浅川扇状地遺跡群
W10B区出土土器(1)

S B01出土土器



1

S B03出土土器



3



5

S B06出土土器



7



2



4



6



8



1



3



2



4



5



6



7

浅川扇状地遺跡群
W10B区出土土器(3)

S Q 01出土土器(2)



1



2



3

S X 03出土土器(1)



4



5



1



2



3



4



5



6

浅川扇状地遺跡群
W10B区出土土器(5)

S B07・遺構外
出土土器



1



2

S D02出土土器



3



4



5



6

S D05出土土器



7



8

S D07出土土器



9



10

S D08出土土器

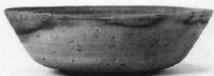


11



12

S X02出土土器



13

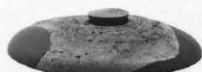


14



15

遺構外出土土器



1



2



3



4



5



6



7



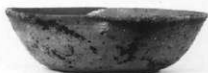
8



9



11



10



12



13



14



15



16



17



18

浅川扇状地遺跡群
W11区出土土器(1)

SQ01出土土器



1

SD06出土土器



2



3

道構外出土土器



4



5

浅川扇状地遺跡群
W11区出土土器(2)



1



2



4



3

S B01・S B03
出土土器

S B07出土土器



5



6



7



8

S K11・遺構外
出土土器



9



10

浅川扇状地遺跡群
W12区出土土器

埋藏No.3



埋藏No.1





1



2



3



4



5



7



6



8

浅川層状地遺跡群
W13・14区出土土器(2)

S B02出土土器

S B03出土土器

浅川扇状地遺跡群

W13・14区出土土器(2)

S B01・S B04
出土土器

9

S D07出土土器



10



11



12

S D06・遺構外
出土土器

13



14



16



15



17



18



1



2



3

浅川扇状地遺跡群
E 1区出土土器

SK1041出土土器

五反田水路出土土器



4

E 8区出土土器

SE609出土土器



5

SB401出土土器
石製容器



6



7

浅川扇状地遺跡群
E 9 区出土土器

S D 209 出土土器



1



2

重橋外出土土器



3



4

S B 01・S D 01
出土土器



5



6



7

S K 11 出土土器



8

S K 278 出土土器



9



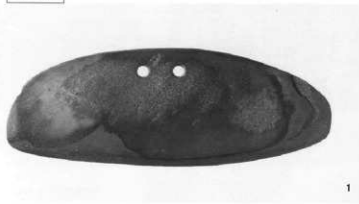
10



11



12



1



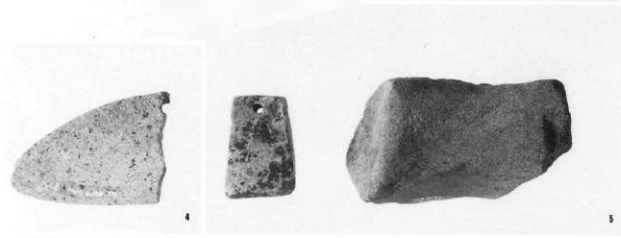
2



3

浅川扇状地遺跡群
出土石器(1)

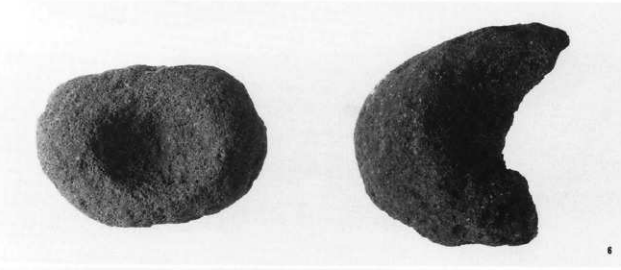
W2 A区出土石器



4

5

W2 B・W3 C区
出土石器



6

W8 A区出土石器

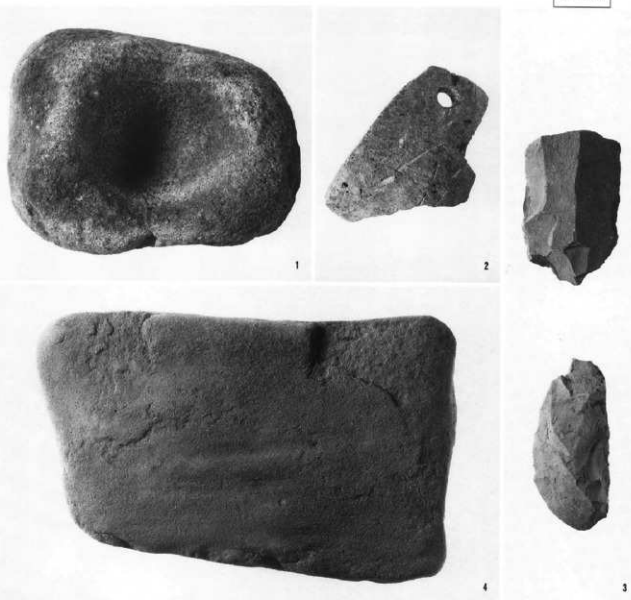


7

W8 C区出土石器

渡川扇状地遺跡群
出土石器(2)

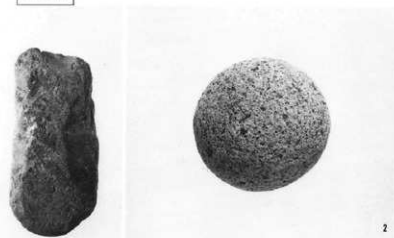
W9区出土石器



W10A区
出土石器(1)



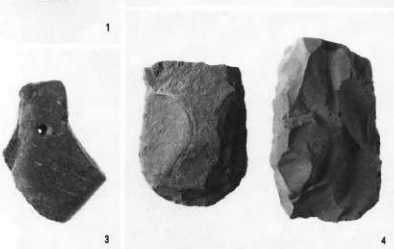
浅川扇状地遺跡群
出土石器(3)



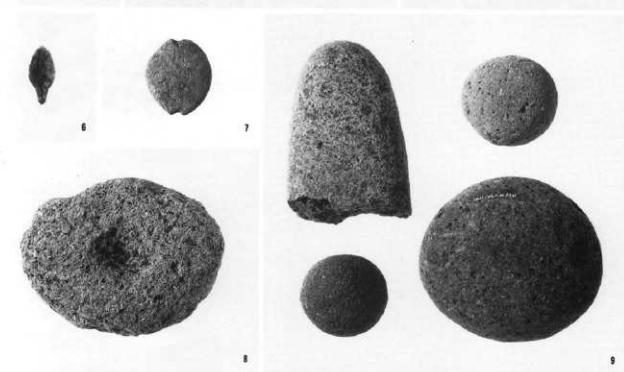
W10A区出土石器(2)



W10B区出土石器

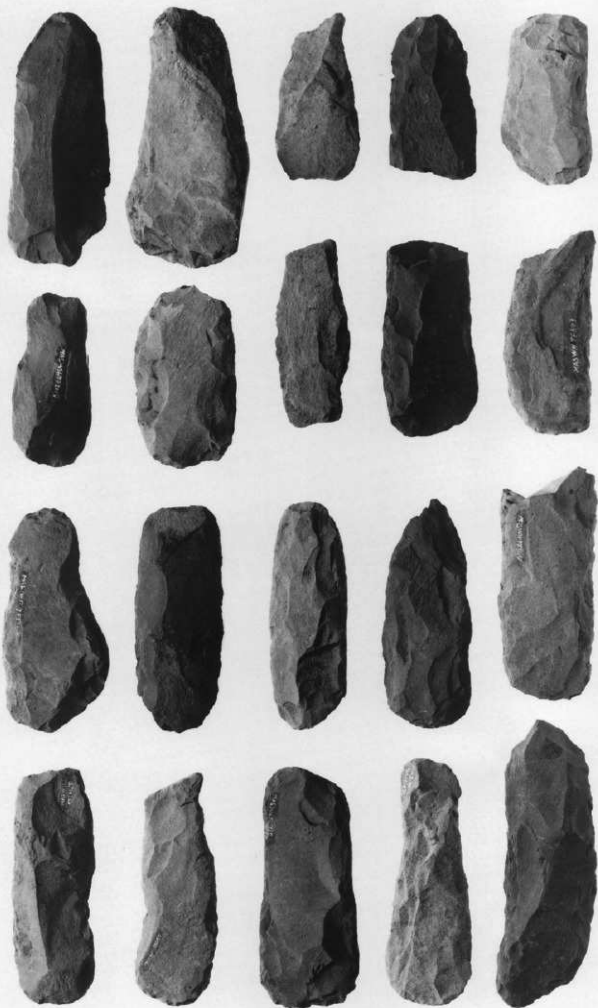


W11区出土石器(1)



浅川扇状地遺跡群
出土石器(4)

W11区出土石器(2)





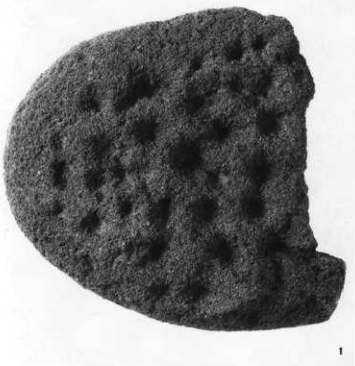
浅川扇状地遺跡群
出土石器(5)

W11区出土石器(3)

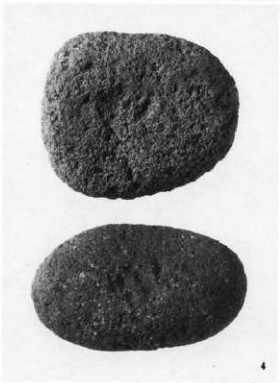
2



3



1



W12区出土石器

4



5



6



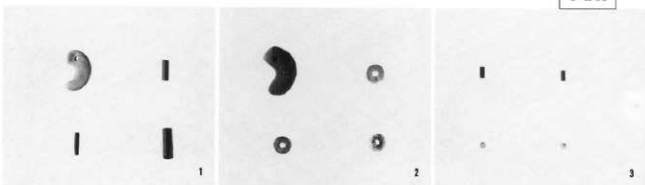
7

E 1 区出土石器

E 8 区出土石器

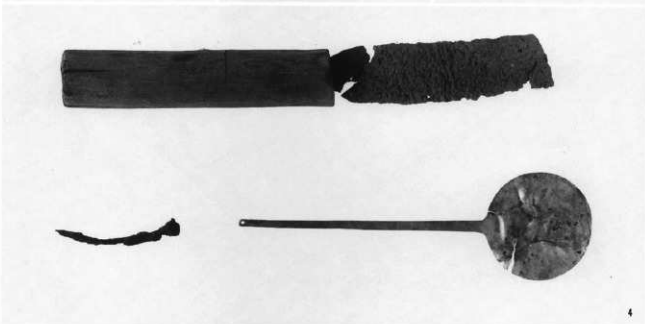
浅川扇状地遺跡群
出土玉類

W2B・W3C・
W10B区出土玉類

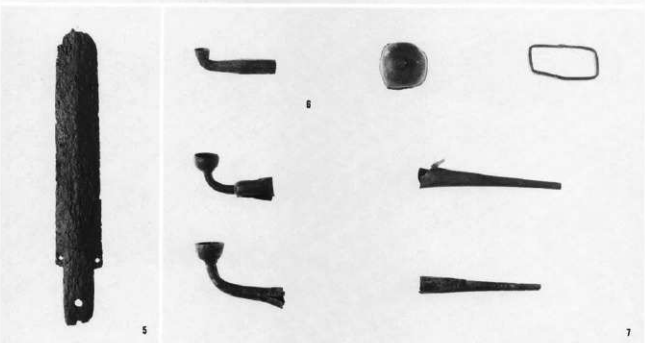


浅川扇状地遺跡群
出土金属器

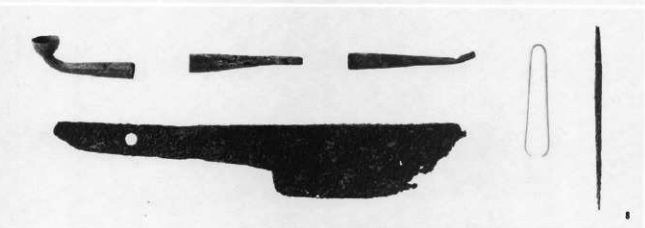
E8区出土金属器



W11・W3C・
E9区出土金属器



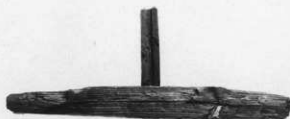
三才遺跡出土金属器



S D 01出土木製品(1)



1



2



3



4



5

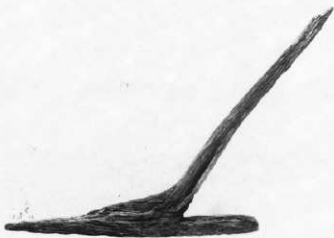


6

S D 06出土木製品



7

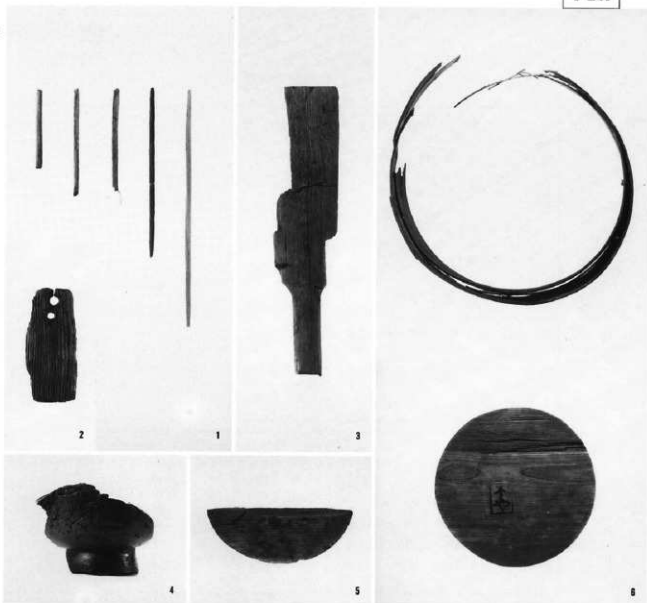


8

S A 03出土木製品

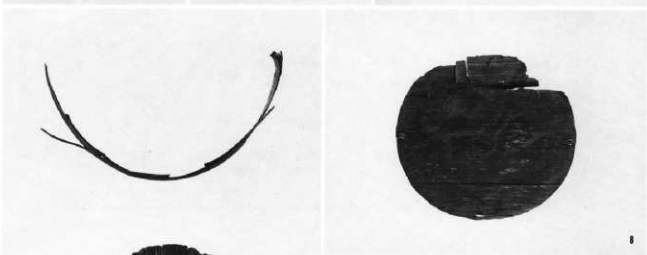
浅川扇状地遺跡群
E 9 区出土木製品(2)・
木器

SD01出土木製品(2)・
木器

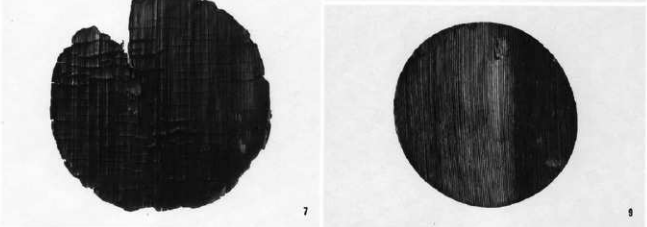


三才遺跡出土木器

SM12・SM16
出土木器



SM19出土木器



報告書抄録

書名	北陸新幹線埋蔵文化財発掘調査報告書 5
副書名	浅川扇状地遺跡群・三才遺跡
巻次	長野市内その2
シリーズ名	跡長野県埋蔵文化財センター発掘調査報告書
シリーズ番号	34
編集者	上田 真
編集・発行機関	跡長野県埋蔵文化財センター
所在地	〒387-0007 長野県更埴市屋代字清水260-6 TEL026-274-3991
発行年月日	1998年3月25日

所収遺跡名	所在地	北緯	東経	調査期間	調査面積㎡	調査原因
浅川扇状地遺跡群	長野市早苗町・東鶴賀町・三輪二丁目・古野・中越・吉田・高竹・上駒沢	36°38'~39'	138°13'~14'	1993年7月16日～1995年7月27日	66,900	北陸新幹線建設に伴う事前調査
三才遺跡	長野市上駒沢・三才	36°41'	138°15'	1993年10月15日～12月20日	11,800	

所収遺跡名	種別	主な時期	主な遺構	主な遺物	特記事項
浅川扇状地遺跡群	集落	縄文時代中～後期・弥生時代中～後期・古墳時代・古代・中世・近世	竪穴住居跡114・竪立柱建物61・溝226・土坑・埋突・土器棺・土器溜・水田	縄文土器・弥生土器・土師器・須恵器・灰輪陶器・中世陶器・内耳土器・近世陶磁器・石器・金属器・木器・人骨・獣骨	浅川河道の移動によって移動したと思われる弥生時代中期～古代の集落・洪水砂に覆われた水田跡・縄文中期埋突・古代墨書土器
三才遺跡	集落・墳墓	近世	竪立柱建物7・溝11・火葬墓30・土坑・畑	中世陶器・近世陶磁器・炮烙・曲物・煙管・針・包丁・毛抜き・火葬骨	火葬墓群

勅長野県埋蔵文化財センター発掘調査報告書34

北陸新幹線埋蔵文化財発掘調査報告書 5

—長野市内その2—

浅川扇状地遺跡群・三才遺跡

発行 1998(平成10)年3月25日発行

発行者 日本鉄道建設公団北陸新幹線建設局

長野市

長野県教育委員会

勅長野県埋蔵文化財センター

〒387-0007 長野県更埴市尾代字清水260-6

TEL 026-274-3891

印刷 第一法規出版株式会社

