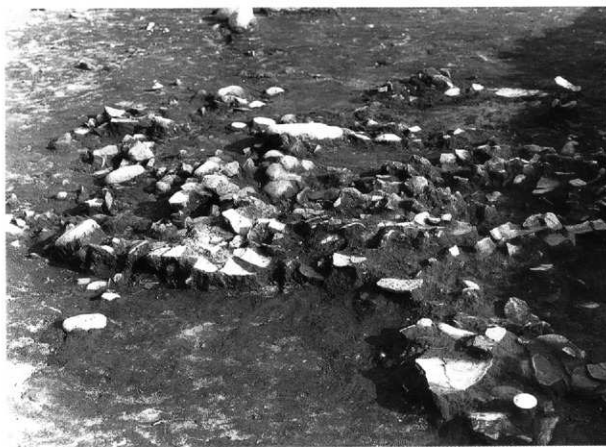




B区調査前状況全景（南西から）



B区精査状況（南から）



B区III層71-43一括土器出土状況（北西から）



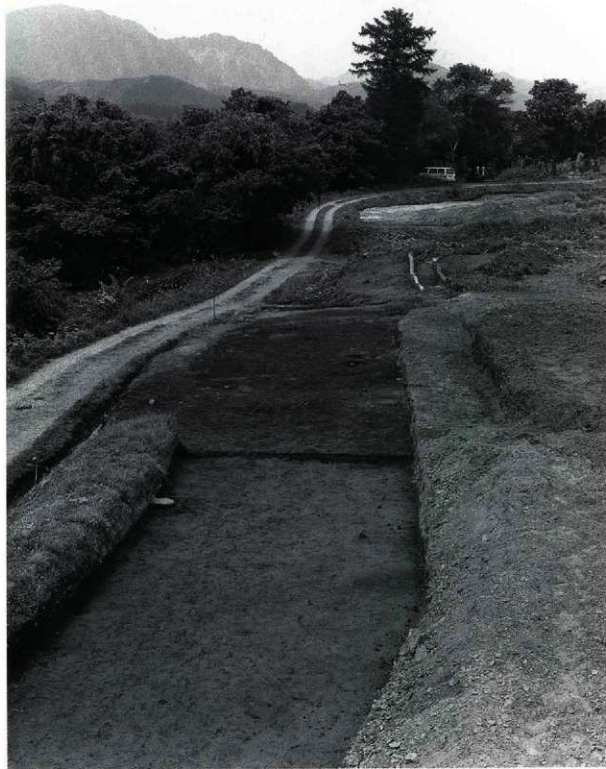
B区III層71-45一括土器出土状況（南西から）



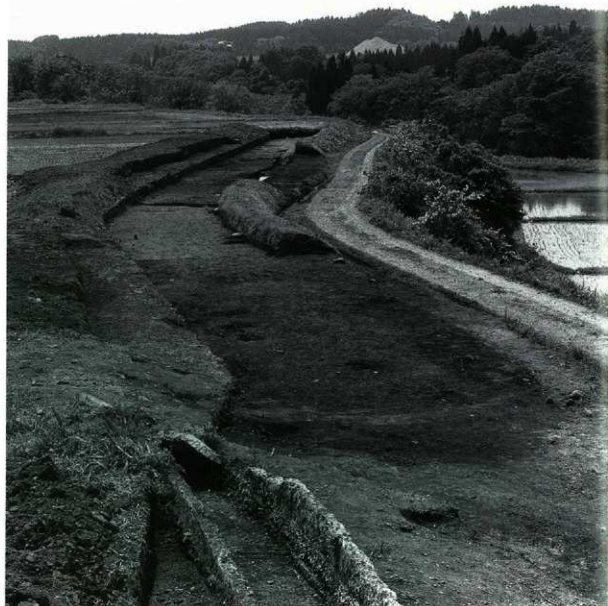
B区V層土偶出土状況（南東から）



B区V層竪出土状況（東から）



C区遺物包含層出土状況 22~28-39~53（南から）



C区遺物包含層検出状況 22~26-39~53 (北から)



C区30~35-75~85調査状況 (南西から)



C区25~40-65~90調査状況 (南から)



C区遺物包含層 b-b' 断面 (北西から)



C区遺物包含層 a-a' 断面 (北西から)



C区遺物包含層 c-c' 断面 (北から)



C区遺物包含層礫群検出状況 (西から)



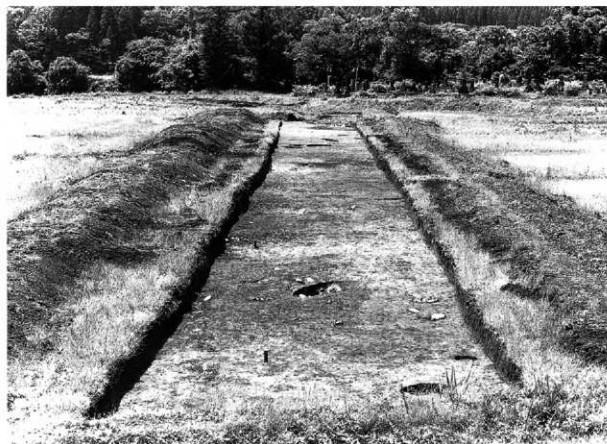
C区遺物包含層完掘状況 (北から)



C区75~105-90~95調査状況 (西から)



C区遺物包含層完掘状況 (南から)



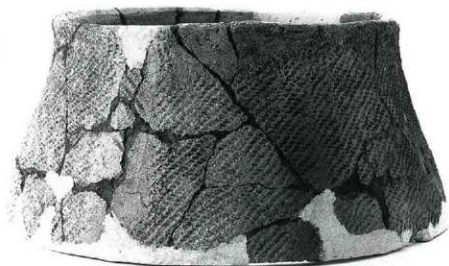
C区遺55~70-90~98完掘状況 (東から)



1



2



3

A区縄文土器(1)



1



2



3



4

A区縄文土器(2)



1



2



3



4

A区縄文土器(3)



1



2



3



4



5



6

A区縄文土器(4)



1

2



3

4



5

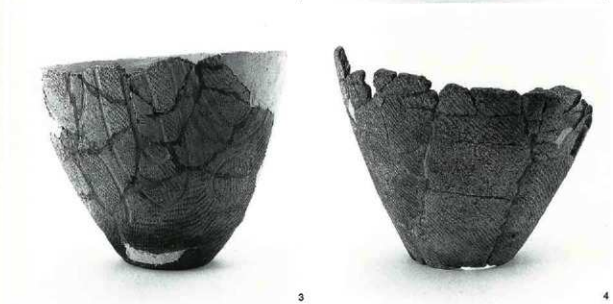
6

A区縄文土器(5)



1

2



3

4



5

6

A区縄文土器(6)



1



2



3



4



5



6



7



8

A区縄文土器(7)



1



2



3



4



5



6



7



8

A区縄文土器(8)



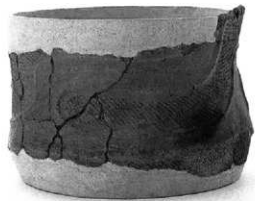
1



2



3



4



5



6



7



8

A区縄文土器(9)



1



2



3



4



5



6



7



8

A区縄文土器(10)



1



2



3



4



5



6

B区縄文土器(1)



1



2



3



4



5



6

B区縄文土器(2)



1



2



3



4



5



6

B区縄文土器(3)



1



2



3



4



5



6



7



8

B区縄文土器(4)



1



2



3



4



5



6



7



8

B区縄文土器(5)



1



2



3



4



5



6



7



8

B区縄文土器(6)



1



2



1



2



3



4

C区縄文土器(1)



3



4

C区縄文土器(2)



C区縄文土器(3)



C区縄文土器(4)



1



2



1



2



3



4



3



4



5



6

C区縄文土器(5)



5



6

C区縄文土器(6)



1



2



3



4



5



6

C区縄文土器(7)



1



2



3



4



5



6

C区縄文土器(8)



1



2



3



4



5



6

C区縄文土器(9)



1



2



3



4



5



6



7



8

C区縄文土器(10)



1



2



3



4



5



6



7



8

C区陶文土器(11)



1



2



3



4



5



6



7



8

C区陶文土器(12)



1



2



3



4



5



6

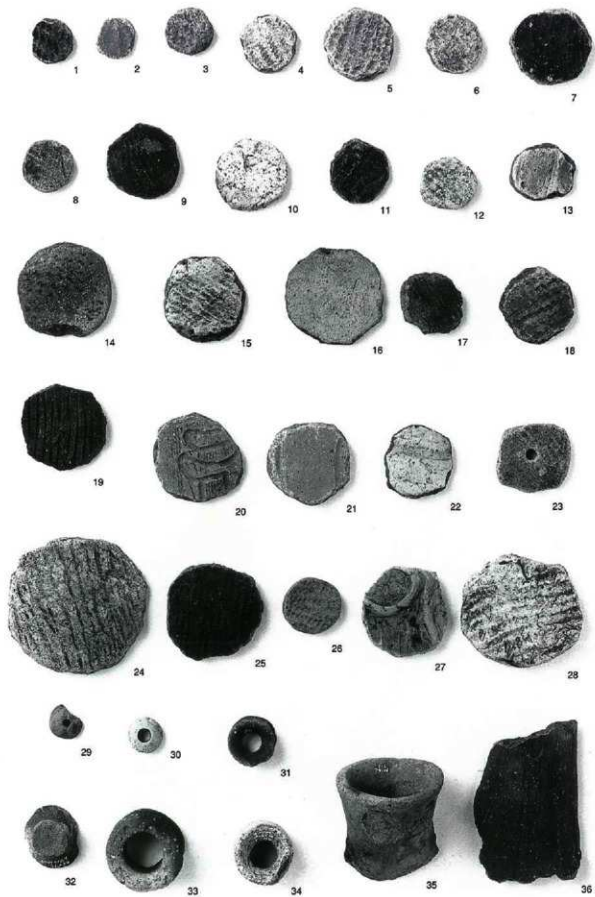


7

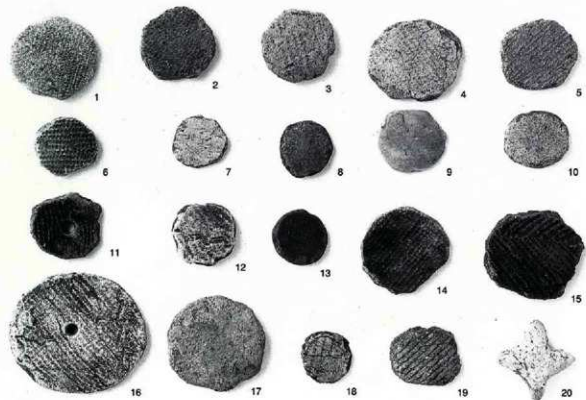


8

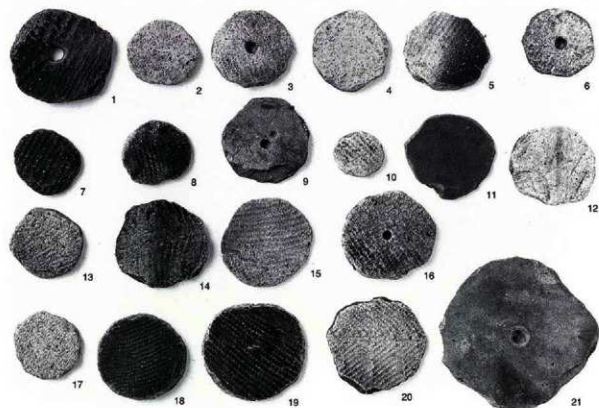
C区陶文土器(13)



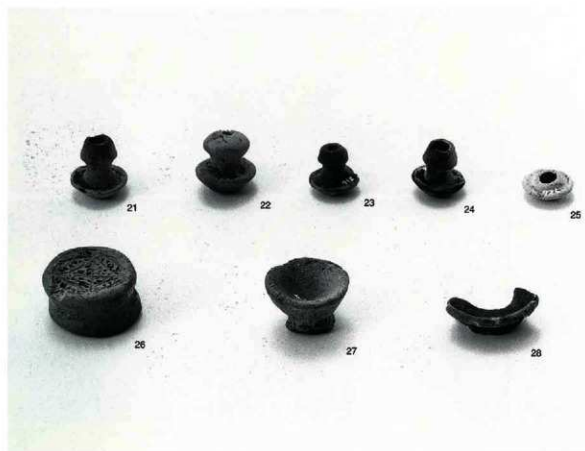
A区土制品



B区土製品



C区土製品

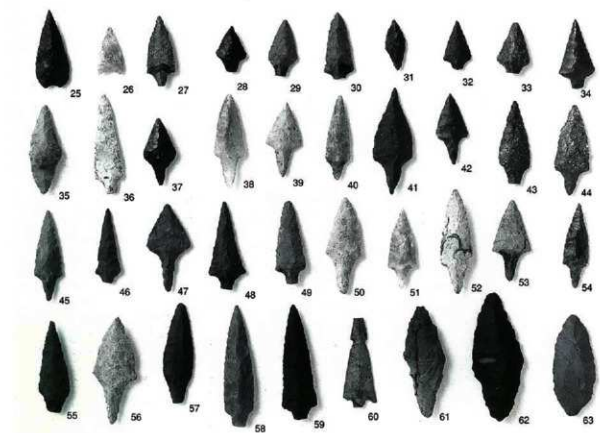
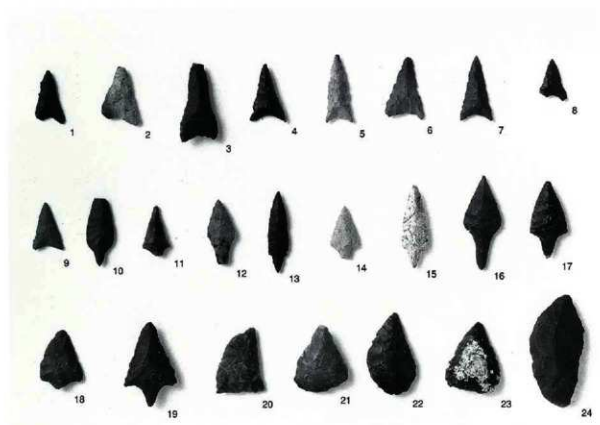




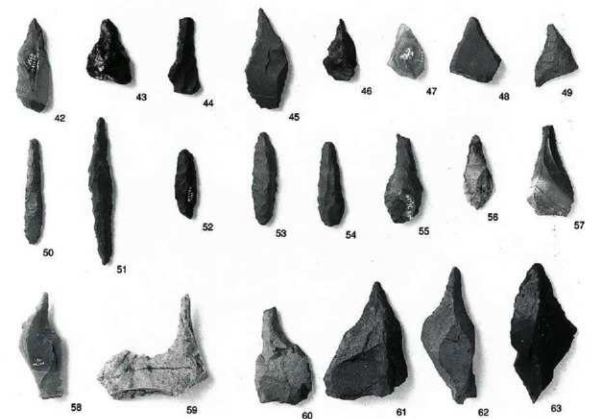
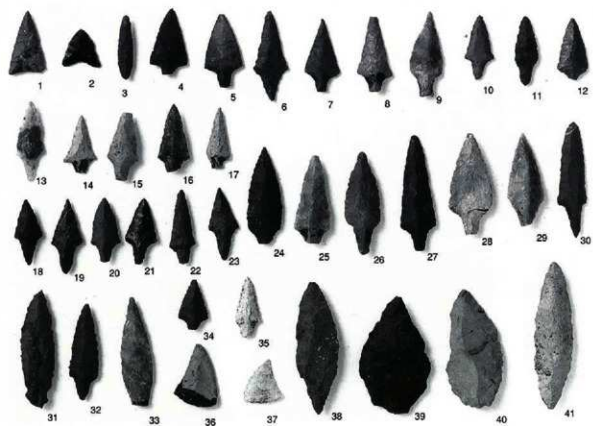
B区土偶 · C区土偶



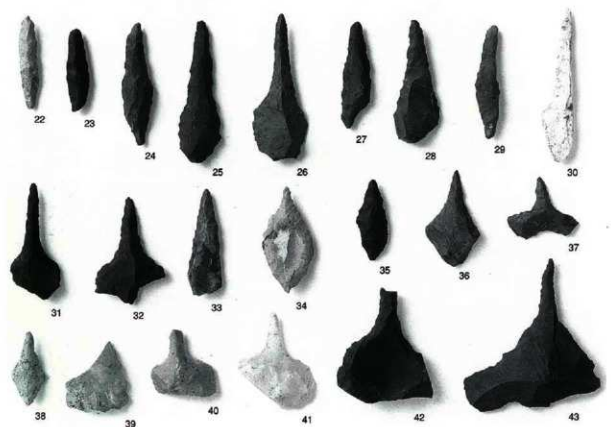
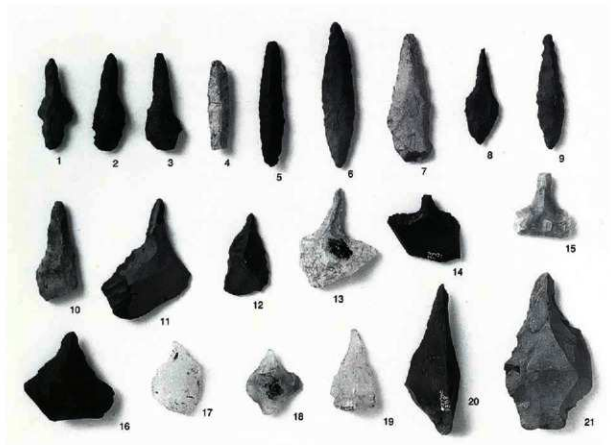
B区 · C区土版



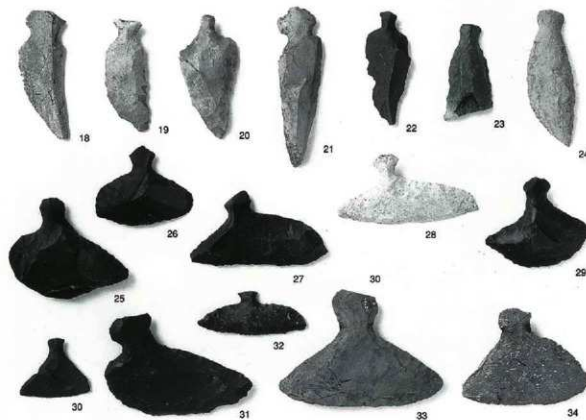
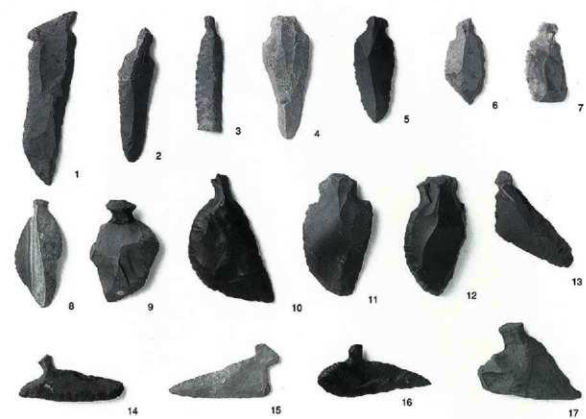
A区石鏃・B区石鏃



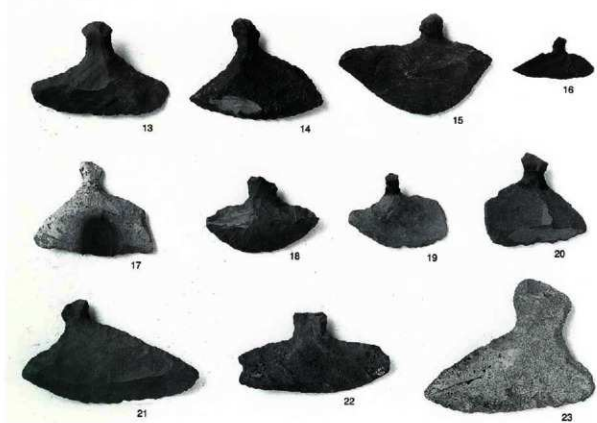
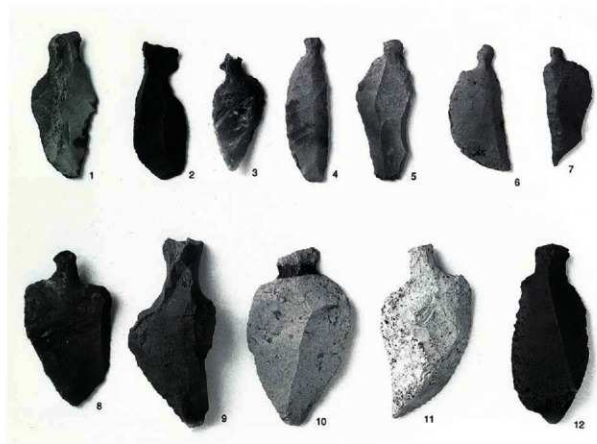
C区石鏃・A区石鏃



B区石鏃・C区石鏃



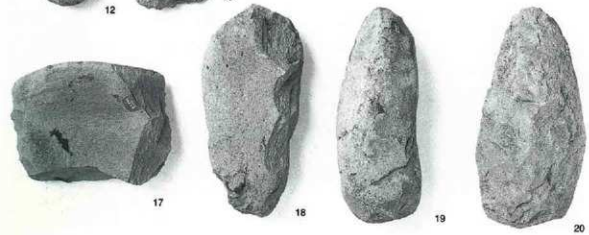
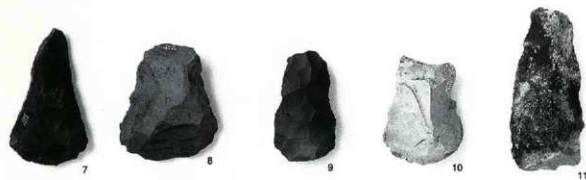
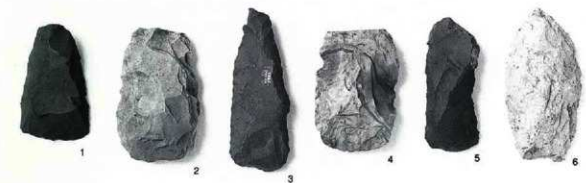
A区石鏃・B区石鏃



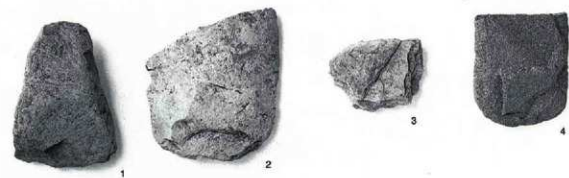
C区石器



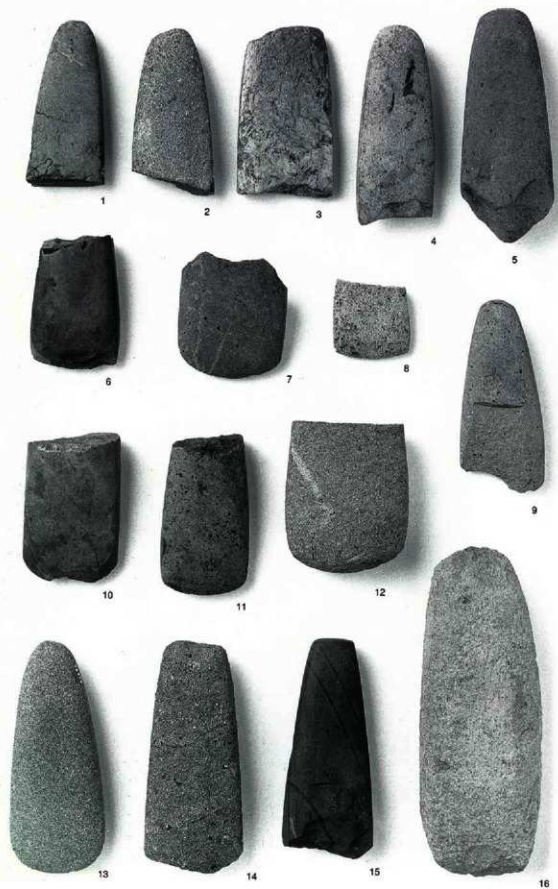
A区石器·B区石器



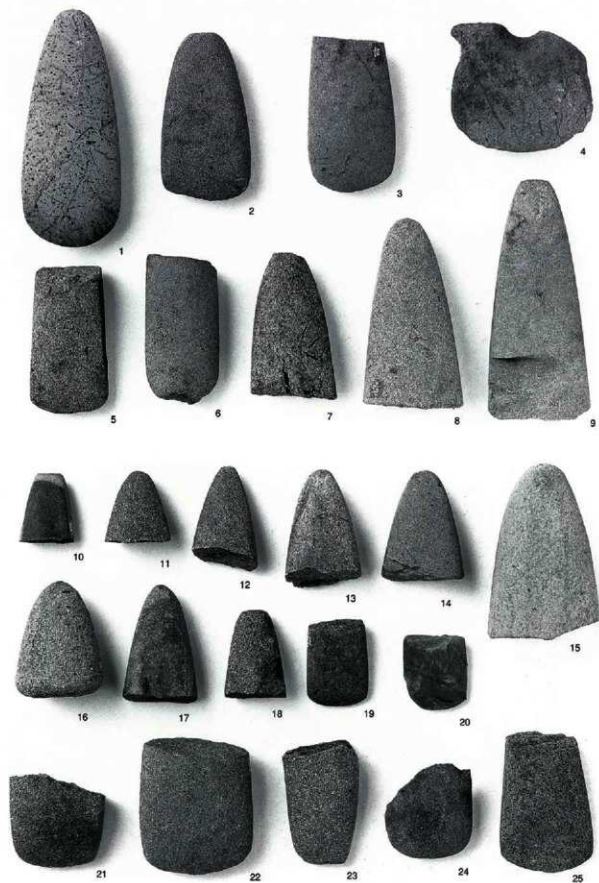
C区石篦・A区打製石斧



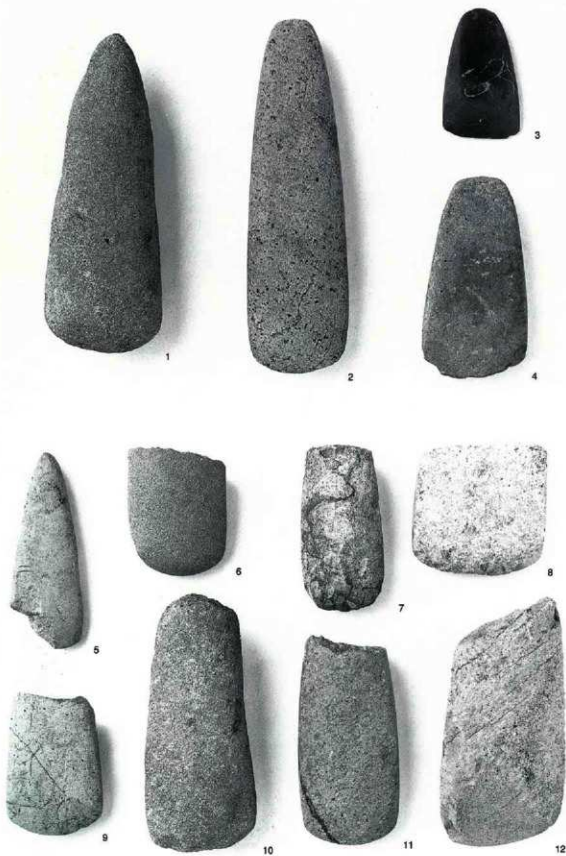
B区打製石斧・C区打製石斧



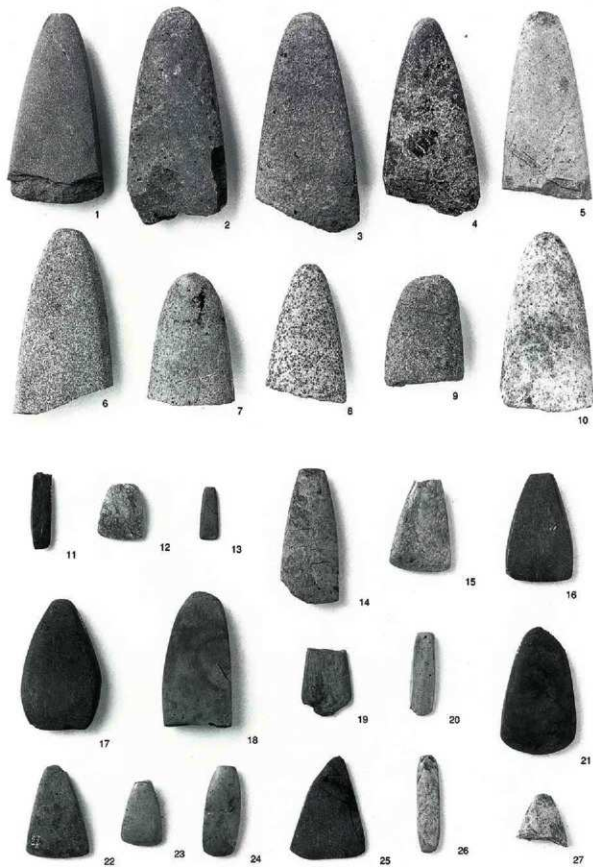
A区磨製石斧



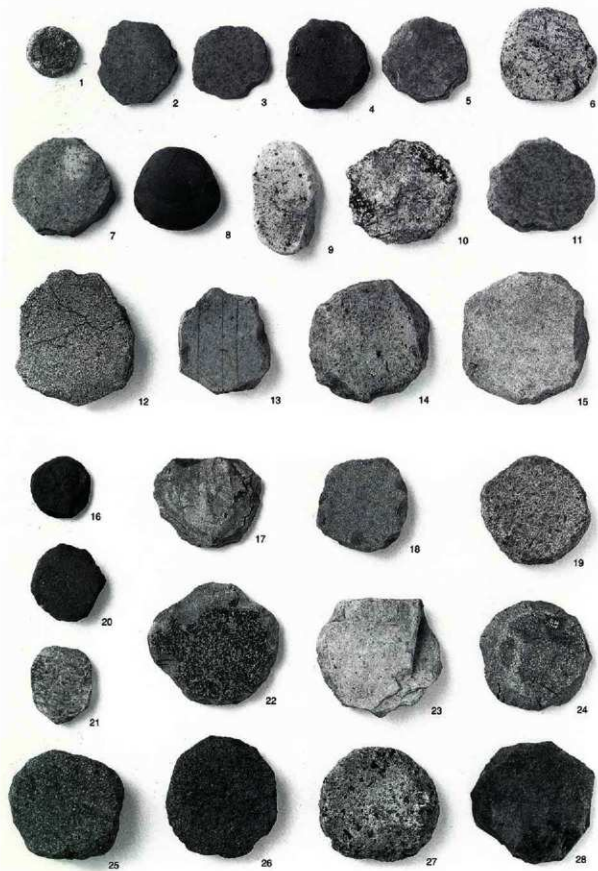
B区磨製石斧



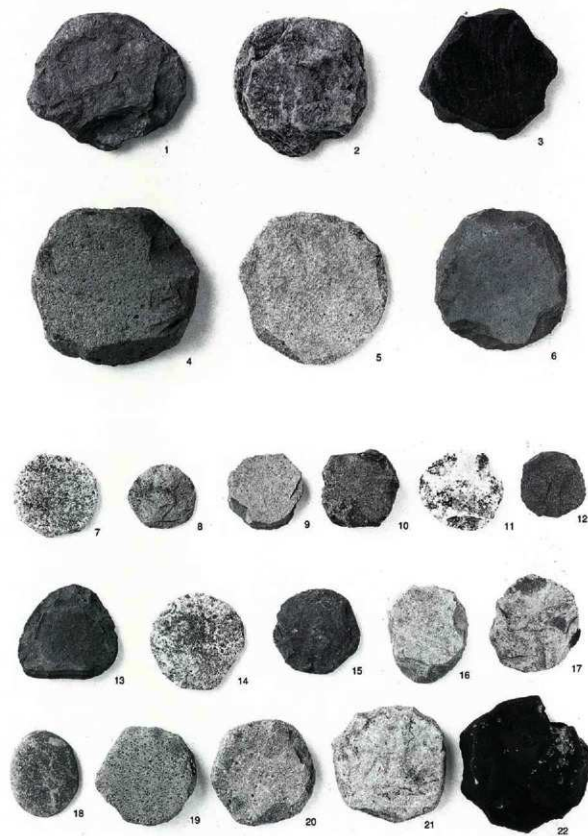
C区磨製石斧(1)



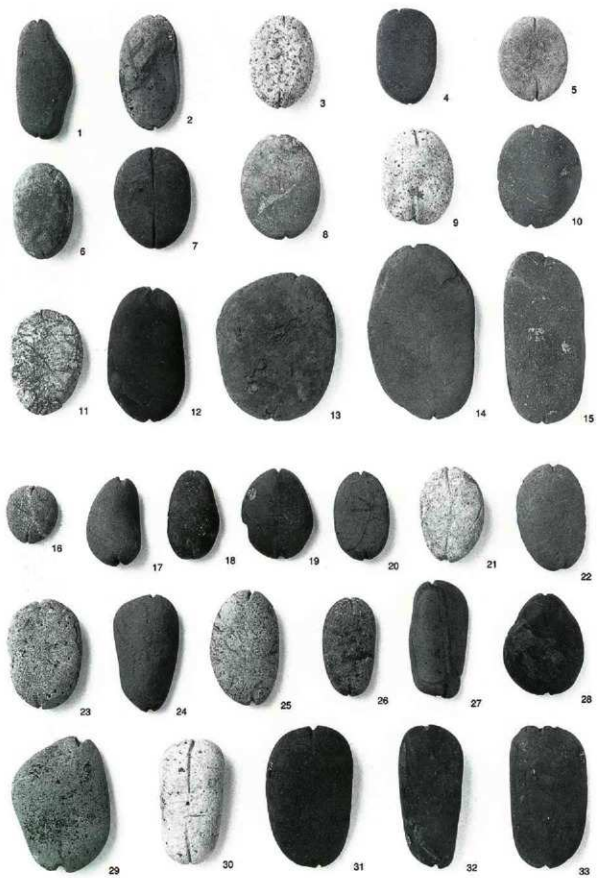
C区磨製石斧(2)・石鏃



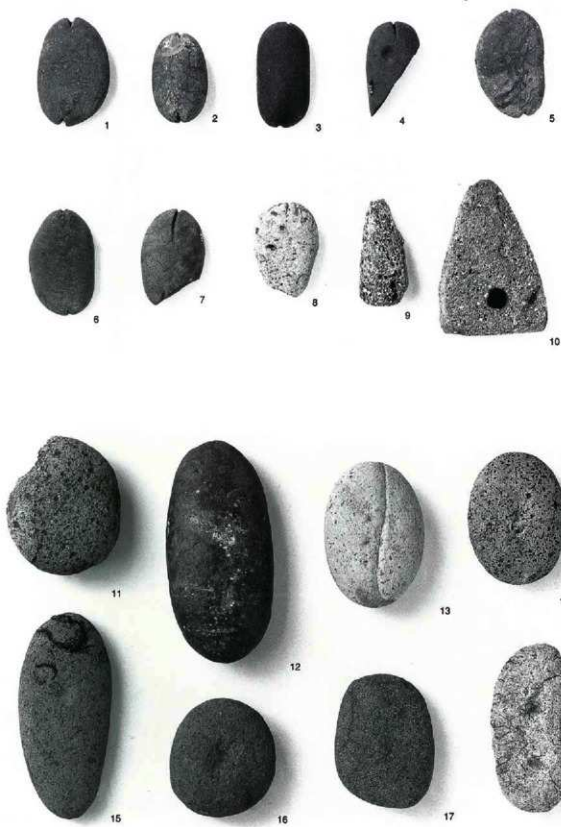
A区凹盘状礮石器・B区凹盘状礮石器



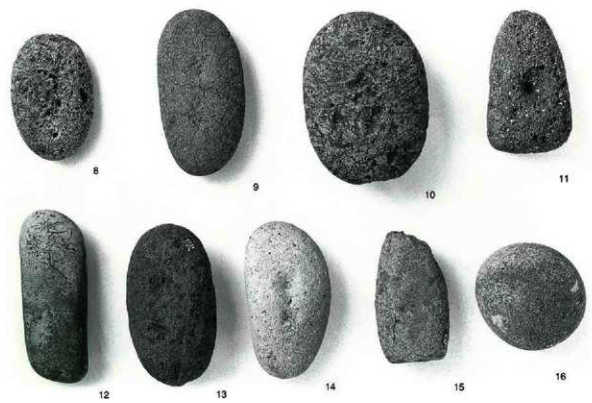
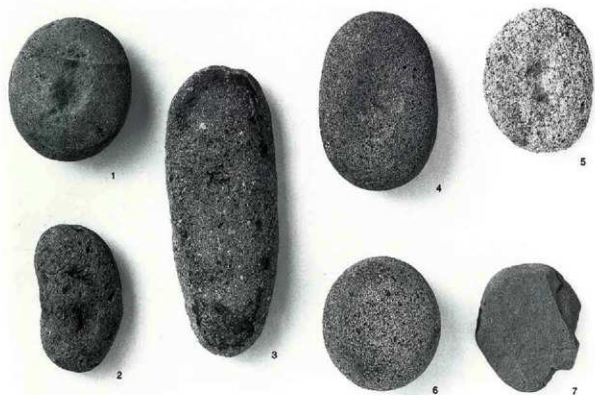
C区凹盘状礮石器



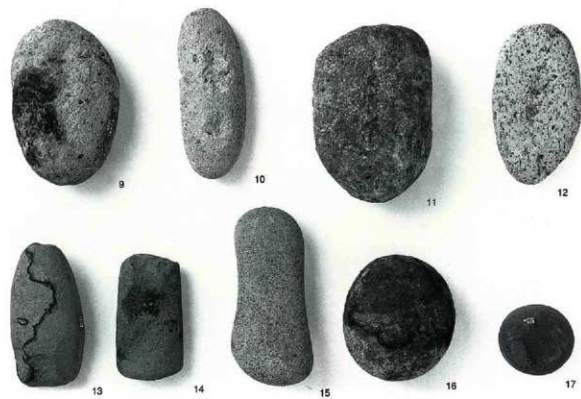
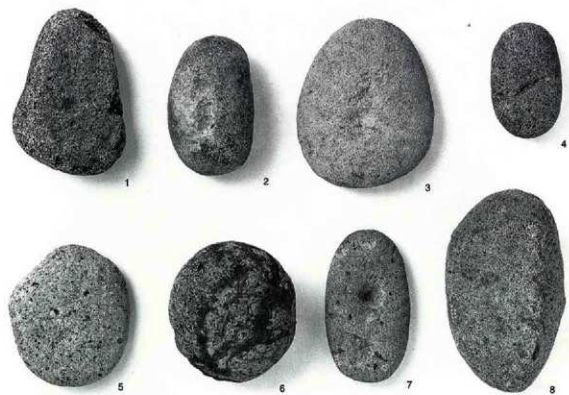
A区石錘



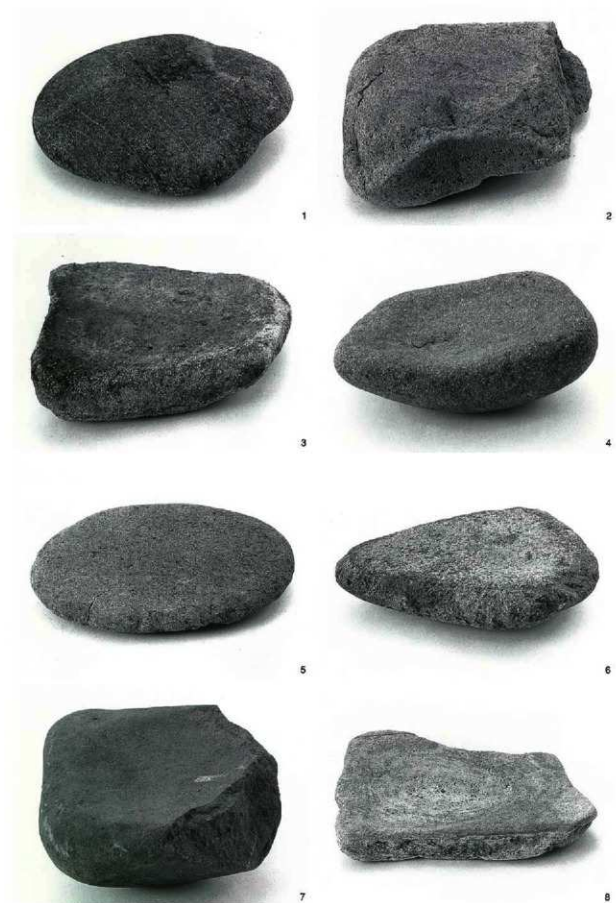
B区・C区石錘・A区凹石



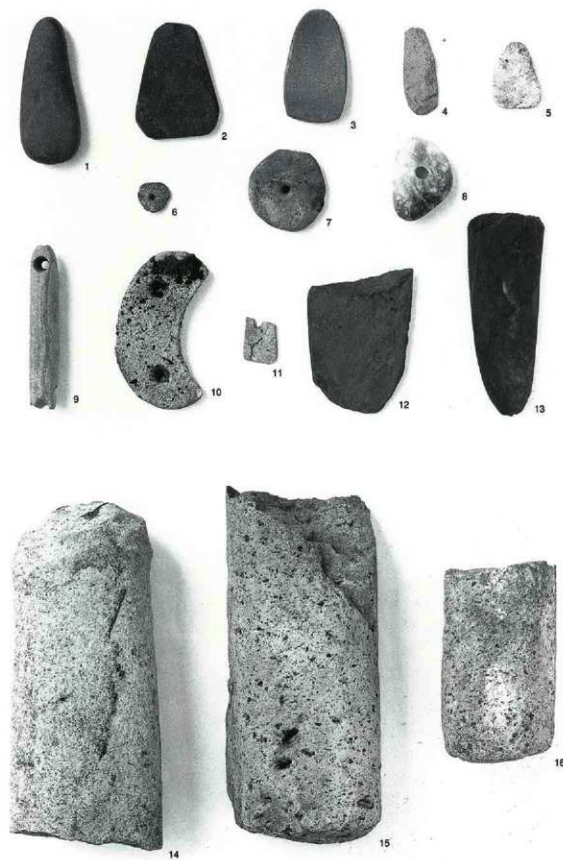
A区凹石・磨石、B区凹石・磨石



C区凹石・磨石



8
石皿



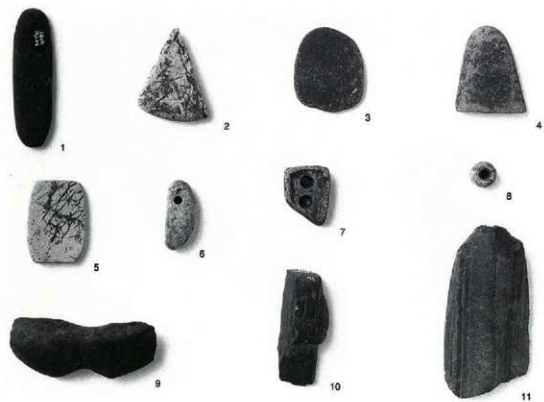
A区石製品(1)



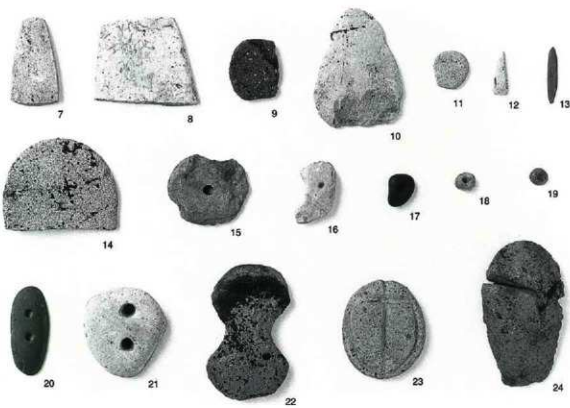
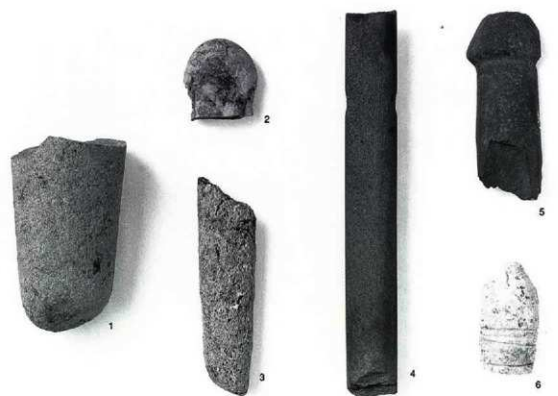
A区石製品(2)



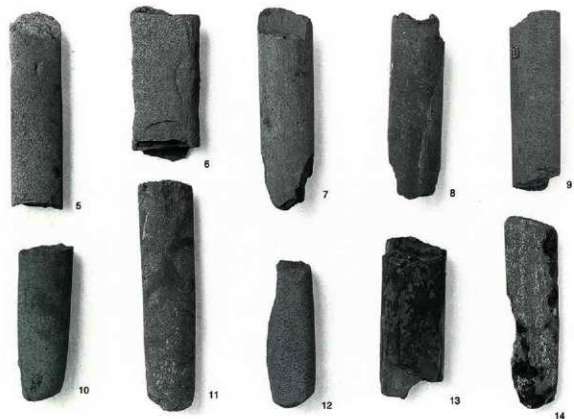
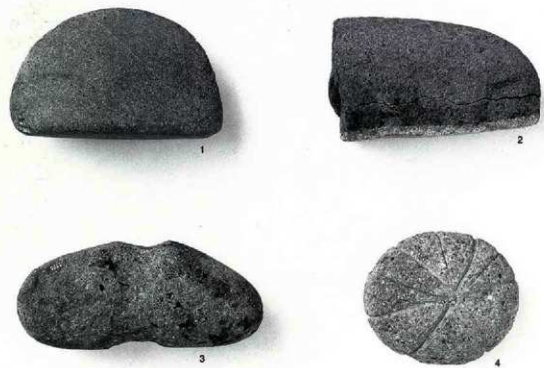
A区石製品(3)



B区石製品(2)・C区石製品(1)



C区石製品(2)



C区石製品(2)



C区石製品(3)



C区石製品(3)

報告書抄録

ふりがな	かまがちCいせきはつくつちょうさほうこくしょ							
書名	釜淵C遺跡発掘調査報告書							
副書名								
巻次								
シリーズ名	山形県埋蔵文化財センター調査報告書							
シリーズ番号	第115集							
編著者名	黒板雅人 豊野潤子							
編集機関	財団法人山形県埋蔵文化財センター							
所在地	999-3161 山形県上市市弁天二丁目15番1号 TEL 023-672-5301							
発行年月日	平成15年3月28日							
ふりがな 所収遺跡名	ふりがな 所在地	コード		北緯	東経	調査期間	調査面積 (㎡)	調査原因
		市町村	遺跡番号					
山形県 最上郡 釜淵C遺跡	山形県 最上郡 真室川町 大字釜淵 字五郎前	6364	993	38度 55分 17秒	140度 16分 15秒	20011518 20010806	6,300	県営ほ場 整備事業 担い手育 成型(釜淵 地区)
種別	主な時代	主な遺構		主な遺物		特記事項		
集落跡	縄文時代 中期 晩期	壑穴住居跡 敷石遺構 配石・列石遺構	11 1	縄文土器 石器 土製品 土製品	縄文時代中期後葉から後期前葉にかけての壑穴住居跡群と祭祀的な配石・列石遺構群を抽出。また、縄文時代後期末葉から晩期後葉の遺物包含層を調査し多量の遺物が出土。 (総出土箱数918箱)			



山形県埋蔵文化財センター調査報告書第115集

釜淵C遺跡発掘調査報告書

2003年3月28日発行

発行 財団法人 山形県埋蔵文化財センター
〒999-3161 山形県上山市弁天二丁目15番1号
電話 023-672-5301
印刷 田宮印刷株式会社
〒999-2251 山形県山形市立谷川三丁目1410-1
電話 023-686-6111

2003 - 1.01 - 6

山形県埋蔵文化財センター調査報告書 第115集

釜淵C遺跡

発掘調査報告書

付図・釜淵C遺跡A区遺構配置図



田宮