

写真図版



川戸釜八幡遺跡近景（南東上空から撮影）



SI-104 完掘状況（南西から）



SI-104 土層堆積状況（西から）



SI-267A・B 完掘状況（南から）



SI-267A 炉跡（南から）



SI-379 完掘状況 (南から)



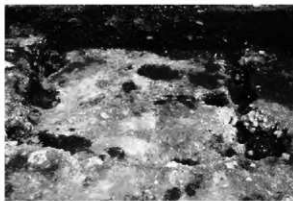
SI-379 土層堆積状況 (南から)



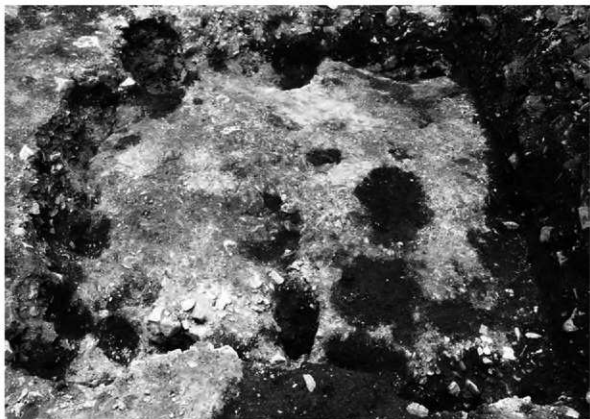
SI-380 土層堆積状況 (北西から)



SI-381 土層堆積状況 (南から)



SI-381 完掘状況 (西から)



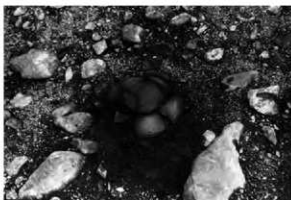
SI-381 発掘状況 (南から)



SI-395 発掘状況 (北から)



SI-395 炉跡 (西から)



SI-395 遺物 (浅鉢) 出土状況 (北から)



SI-395 遺物 (球頭型石冠) 出土状況 (南から)



SI-395 遺物 (石籠型石冠) 出土状況 (北から)



SI-403A・B 完掘状況 (北から)



SI-403A・B 土層堆積状況（西から）



SI-403A 炉跡（南東から）



SI-404 発掘状況（西から）



SI-404 全景（人物入り）（西から）



SI-404 土層堆積状況（南から）



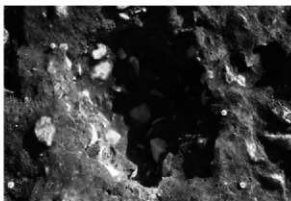
SI-411 完掘状況（東から）



SK-237 遺物出土状況（南東から）



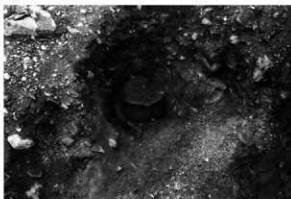
SK-237 土層断面（南東から）



SK-268 完掘状況（北から）



SK-407・408・409 完掘状況（東から）



SK-410 遺物出土状況（北東から）



H14(c) 地区 石棺墓群完掘状況（西から）



H14(c) 地区 石棺墓群完掘状況（南東から）



H14(c) 地区 石棺墓群完掘状況 (北から)



SK-330 完掘状況 (南から)



SK-358 完掘状況 (南から)



SK-361 完掘状況 (西から)



SK-364 完掘状況 (西から)



SK-362 蓋石確認状況 (南から)



SK-362 完掘状況 (南から)



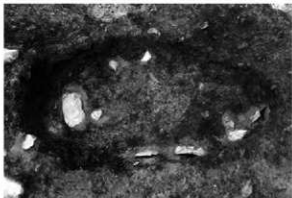
SK-362 完掘状況 (西から)



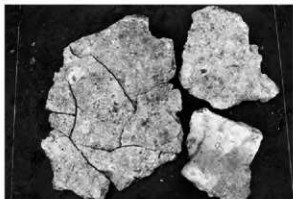
SK-362 完掘状況 (北から)



SK-362 埋葬状態の復元 (南から)



SK-362 掘方 (南から)



SK-362 蓋石



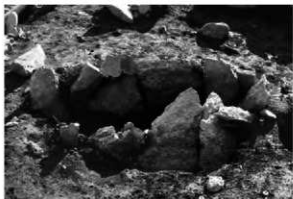
SK-362 壁石



SK-363 完掘状況（西から）



SK-363 完掘状況（東から）



SK-363 完掘状況（北から）



SK-363 掘方（北から）



SK-365 完掘状況（西から）



SK-366 完掘状況（南から）



SK-369 完掘状況（南から）



SK-370 確認状況（南から）



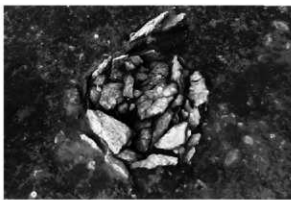
H17(a) 地区 石棺墓群完掘状況 (南西から)



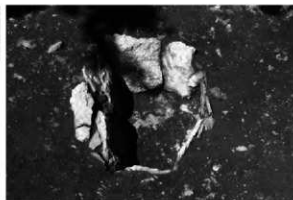
SK-396 確認状況 (北東から)



SK-396 完掘状況 (北東から)



SK-397 確認状況 (南西から)



SK-397 完掘状況 (北東から)



SK-398 完掘状況 (南から)



SK-398 遺物出土状況 (南西から)



SK-399 確認状況 (南から)



SK-399 調査風景 (北東から)



SK-399 完掘状況 (北東から)



SK-400 確認状況 (南西から)



SK-401 完掘状況 (南東から)



SK-402 確認状況 (南東から)



SI-1 遺物出土状況 (北から)



SI-1 カマド跡 (北から)



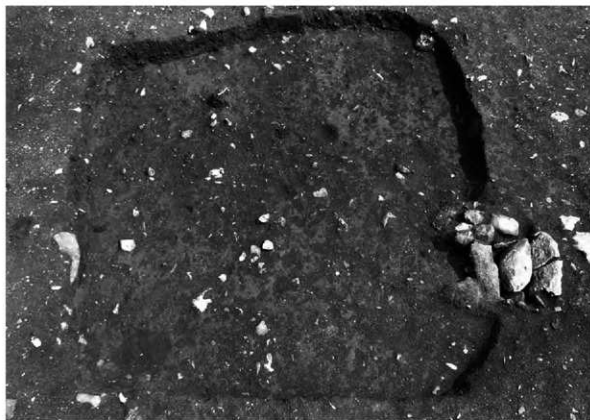
SI-1 遺物 (鉄鏝) 出土状況 (南東から)



SI-382 カマド跡 (西から)



SI-382 遺物 (刀子) 出土状況 (西から)



SI-382 完掘状況 (南から)



SI-405 完掘状況 (西から)



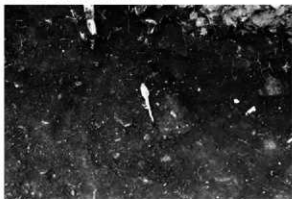
SI-405 カマド完掘状況 (西から)



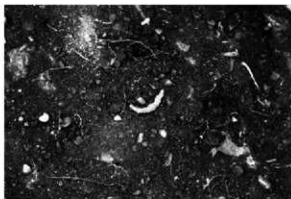
SI-405 石組施設 (西から)



SI-406 完掘状況 (北西から)



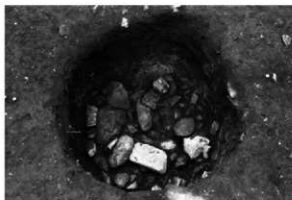
SI-406 遺物 (鉄類) 出土状況 (北西から)



SI-406 遺物 (鉄製品) 出土状況 (北から)



H11(a) 地区 SK-18 ~ 29・429 ~ 435 完掘状況 (南から)



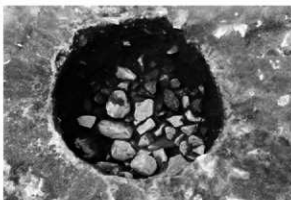
SK-111 完掘状況 (南から)



SK-301 完掘状況 (南から)



SK-302 完掘状況 (南から)



SK-303 完掘状況 (南から)



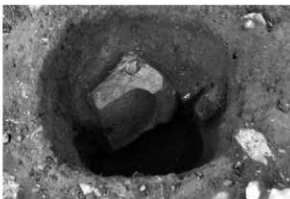
SK-383 完掘状況 (北から)



SK-384 完掘状況 (南から)



SK-394 完掘状況 (西から)



SK-353 遺物 (石臼) 出土状況 (南から)



SK-307 埋葬人骨出土状況 (東から)



SK-307 遺物 (永楽銭) 出土状況 (東から)



SK-309・310 埋葬人骨出土状況 (東から)



SK-453 埋葬人骨出土状況 (西から)



石仏Ⅰ遺跡 第2トレンチ拡張区全景（北から）



石仏Ⅰ遺跡 第4トレンチ拡張区全景（東から）



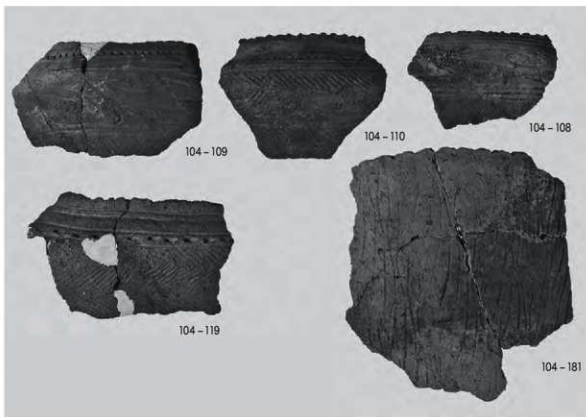
石仏Ⅰ遺跡 SK-51 遺物出土状況（東から）



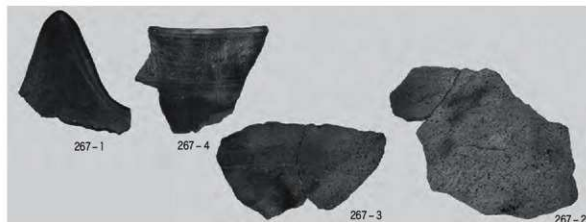
石仏Ⅰ遺跡 包含層遺物（磨製石斧）出土状況



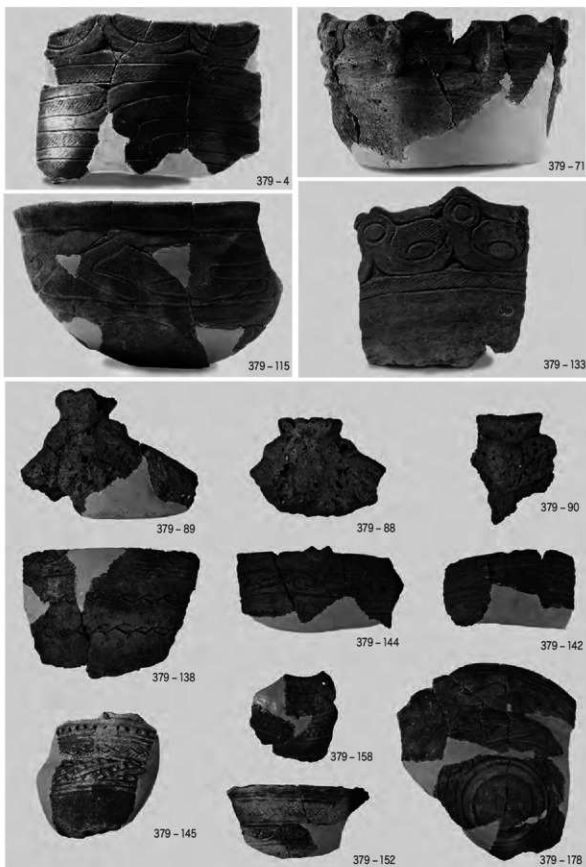
石仏Ⅰ遺跡 包含層遺物（土器）出土状況（北から）



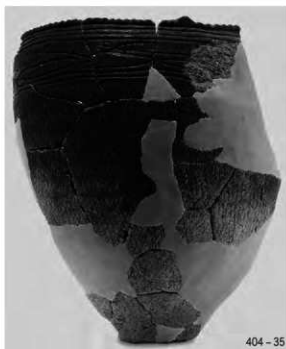
SI-104



SI-267A・B

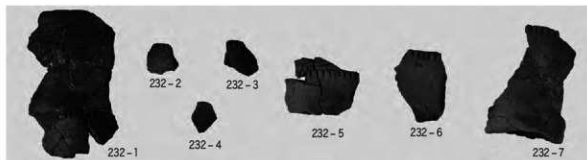


図版二〇 川戸釜八幡遺跡 縄文時代 (遺物)



SI-395

SK-398



SX-232



遺構外 272



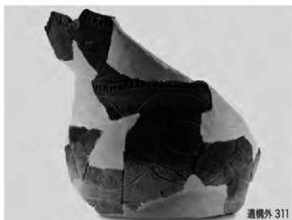
遺構外 274



遺構外 309



遺構外 310



遺構外 311



遺構外 382



遺構外 308



遺構外 392

図版三二 川戸釜八幡遺跡 縄文時代 (遺物)





遺構外 465



遺構外 466



遺構外 468



遺構外 531



遺構外 532



遺構外 469



遺構外 546



遺構外 558

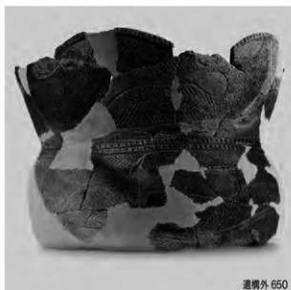
図版二四 川戸釜八幡遺跡 縄文時代 (遺物)



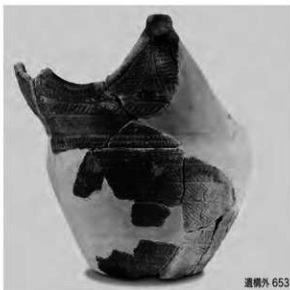
遺物外 581



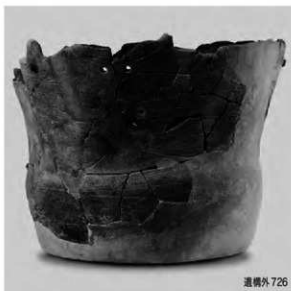
遺物外 584



遺物外 650



遺物外 653



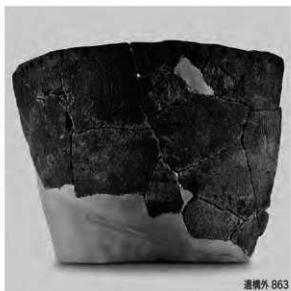
遺物外 726

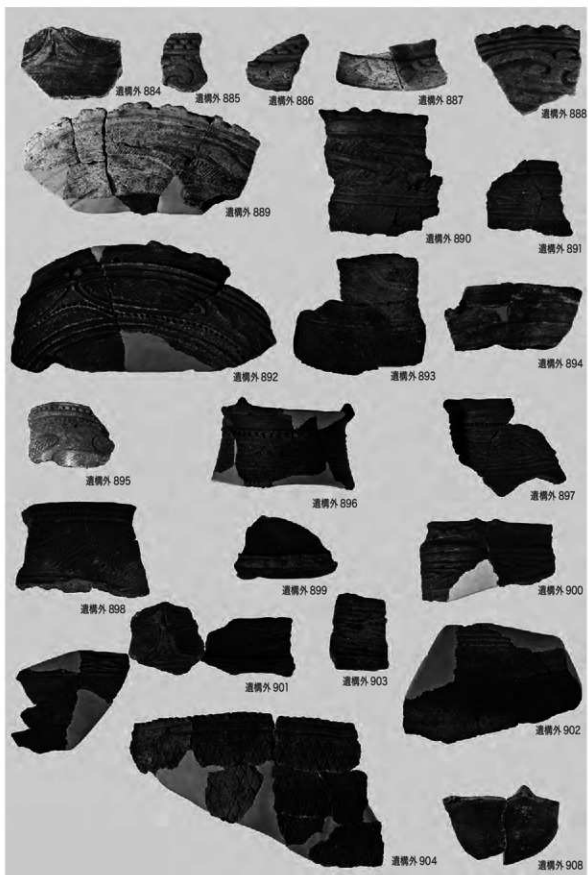


遺物外 731



図版二六 川戸釜八幡遺跡 縄文時代 (遺物)





図版二八 川戸釜八幡遺跡 縄文時代 (遺物)



遺構外 943



遺構外 948



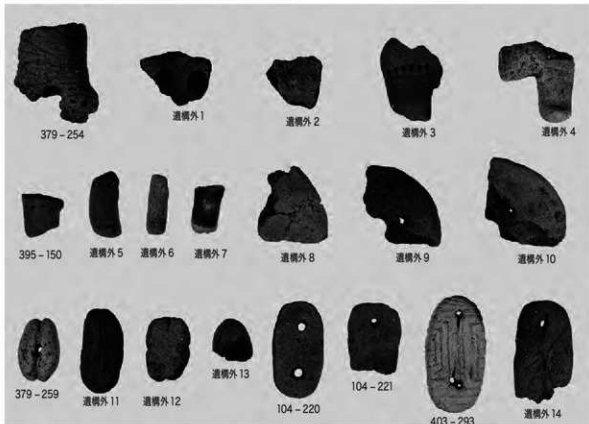
遺構外 946



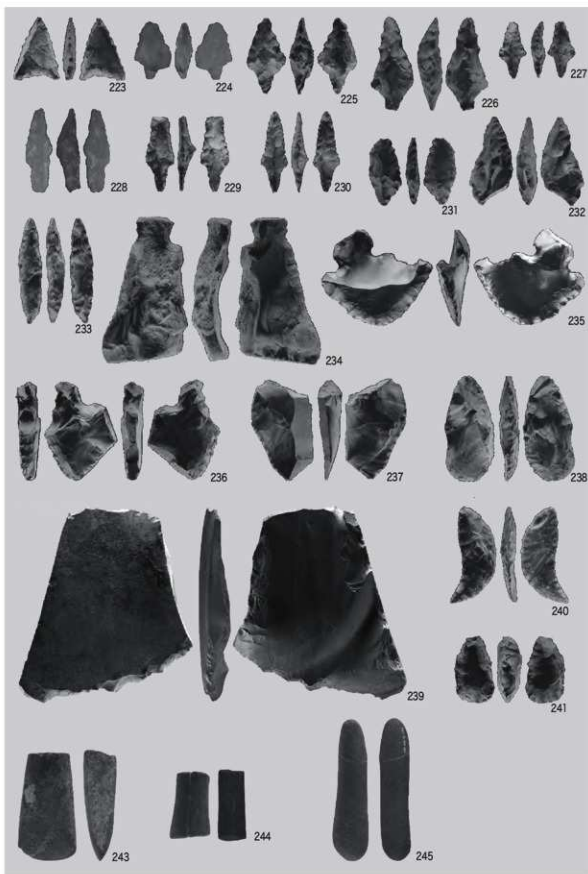
遺構外 950



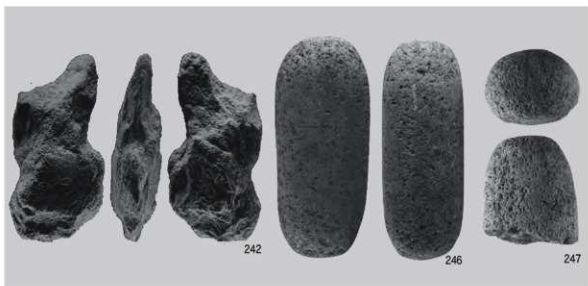
遺構外 955



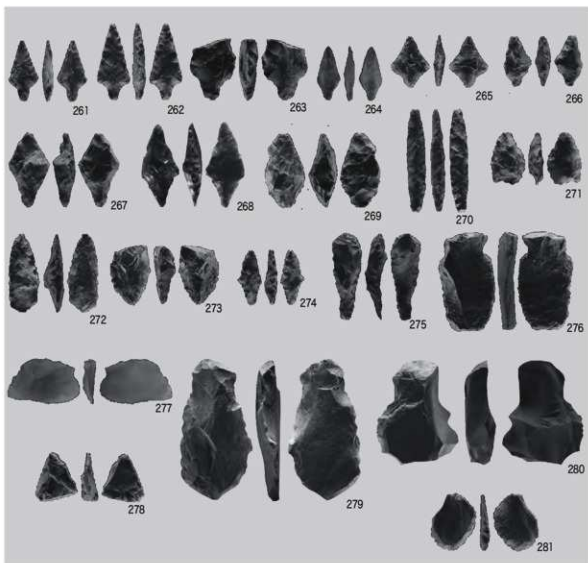
土製品 (土偶・土版・土錘・有孔円盤)



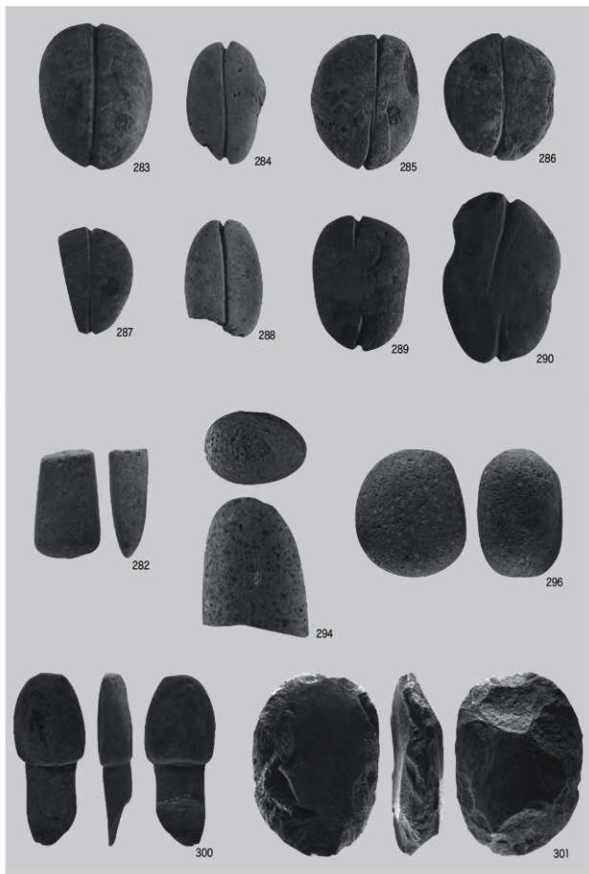
SI-104 出土石器 (石鏃・石錐・石匙・搔削器類・磨製石斧・石錘・磨石類)



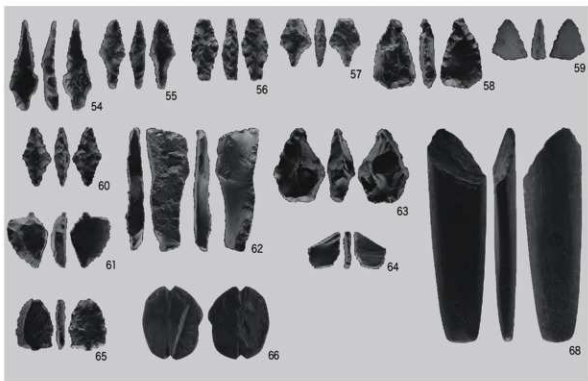
SI-104 出土石器（打製石斧・磨石類）



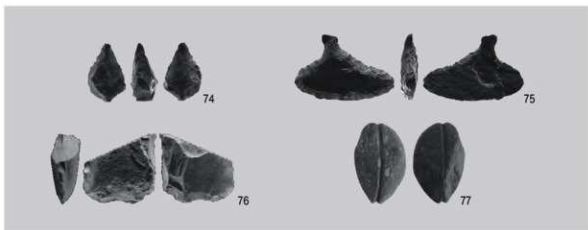
SI-379 出土石器（石鏃・尖頭器・石錐・石匙・搔削器類）



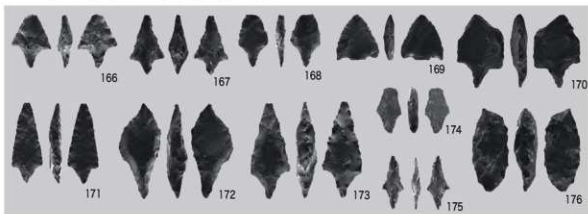
SI-379 出土石器 (石錘・磨製石斧・磨石類・石剣・石棒類・礫器)



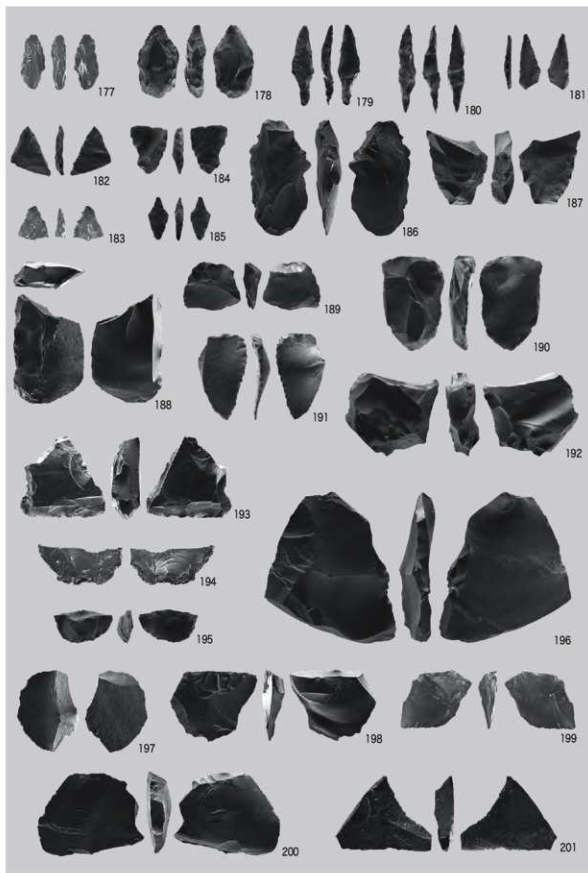
SI-380 出土石器（石鏃・石錐・掻削器類・石錘・石剣・石棒類）



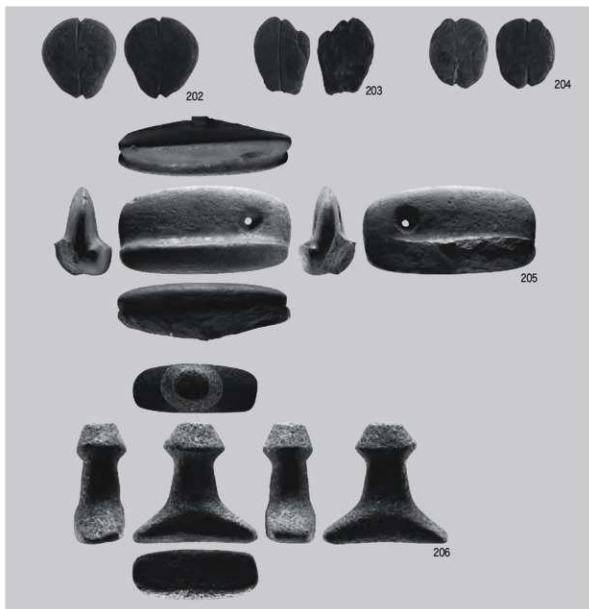
SI-381 出土石器（石鏃・石匙・打製石斧・石錘）



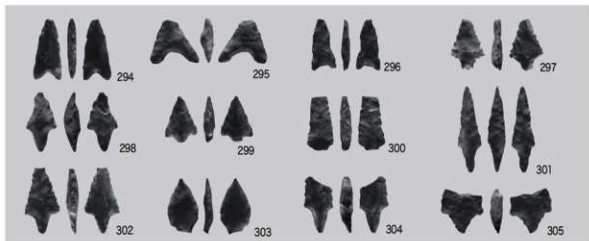
SI-395 出土石器（石鏃）



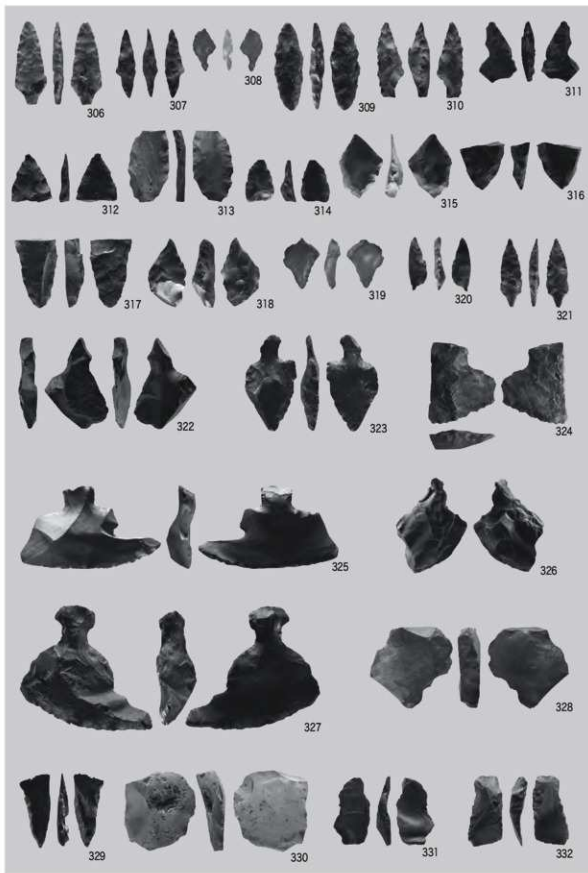
SI-395 出土石器 (石鏃・尖頭器・石錐・搔削器類・使用痕のある剥片)



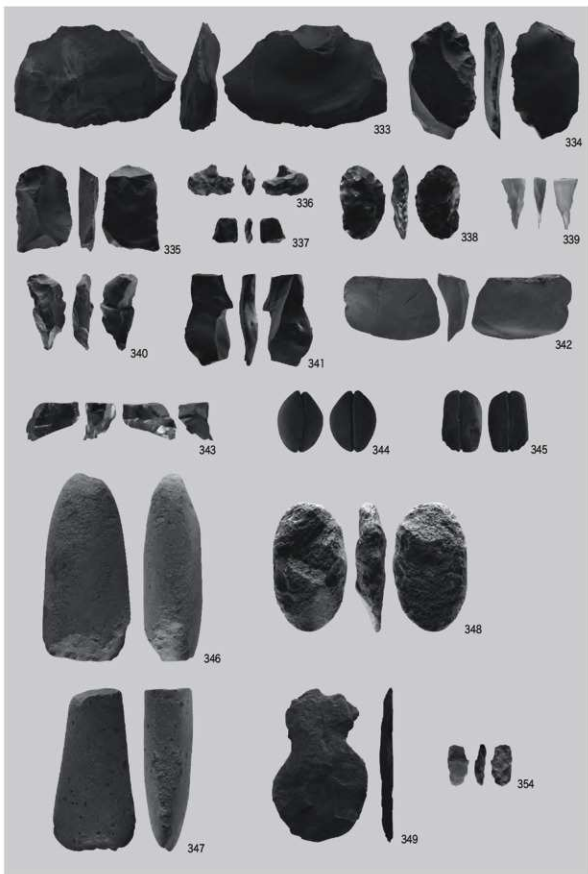
SI-395 出土石器 (石錘・石冠)



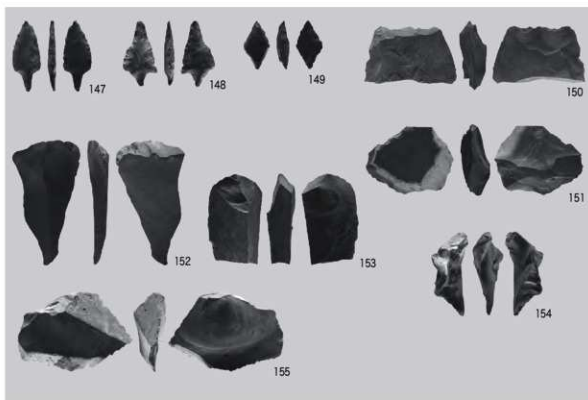
SI-403 A・B 出土石器 (石鏃)



SI-403 A・B 出土石器 (石鏃・尖頭器・石鏃・石匙・彫器・搔削器類)



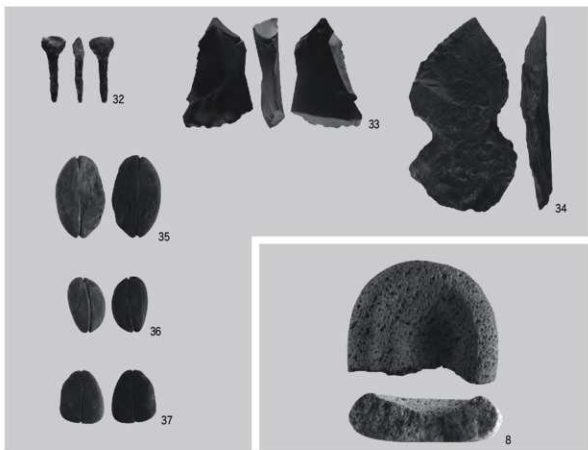
SI-403A・B 出土石器 (搔削器類・使用痕のある剥片・石核・石錘・磨製石斧・打製石斧・小礫)



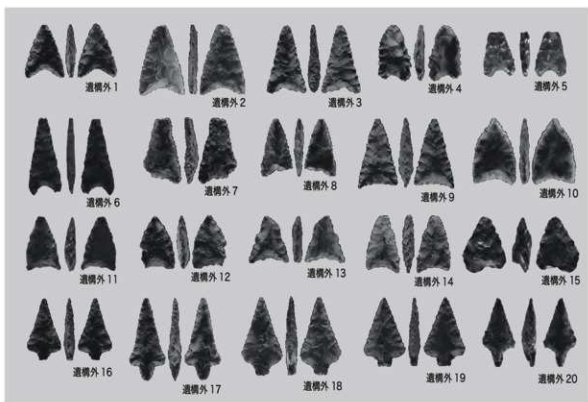
SI-404 出土石器 (石鏃・搔削器類・使用痕のある剥片)



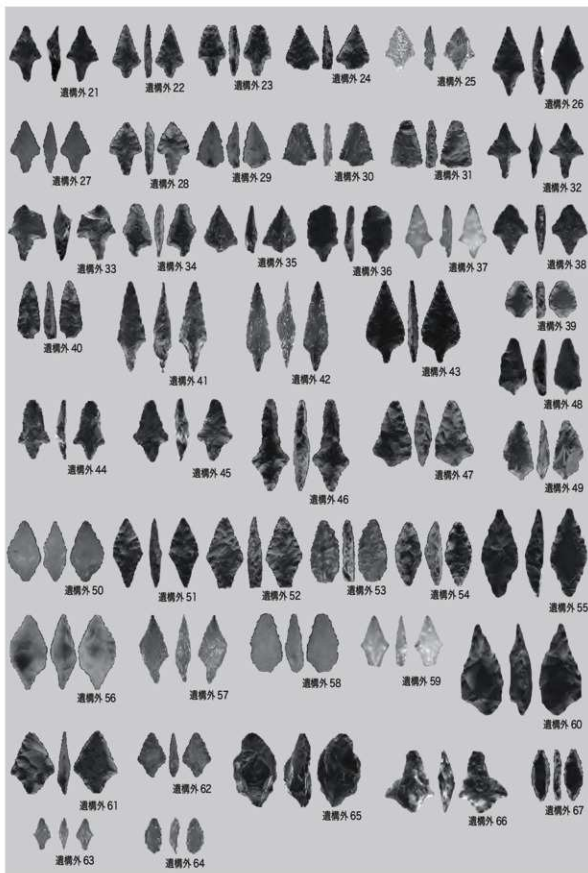
SK-409 出土石器 (磨石類・石皿)



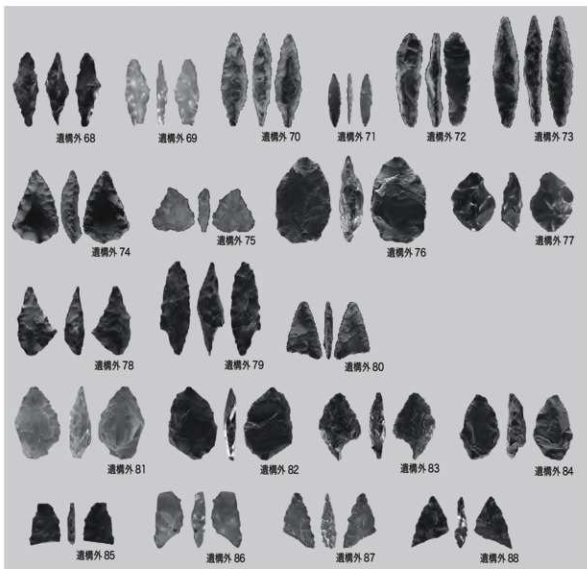
SK-413 出土石器(石錐・掻削器類・打製石斧・石錘) SX-232 出土石器(石皿)



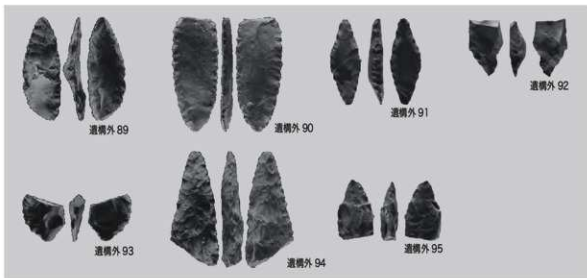
遺構外石器 石鏃 (1)



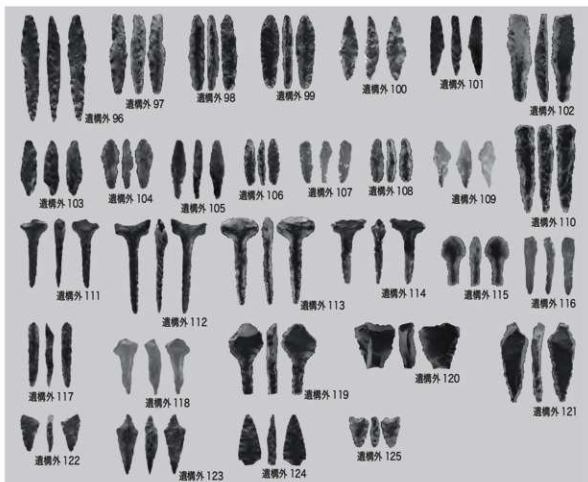
遺構外石器 石鏃 (2)



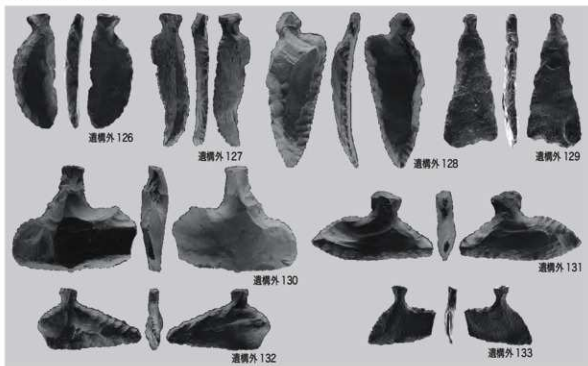
遺構外石器 石鏃 (3)



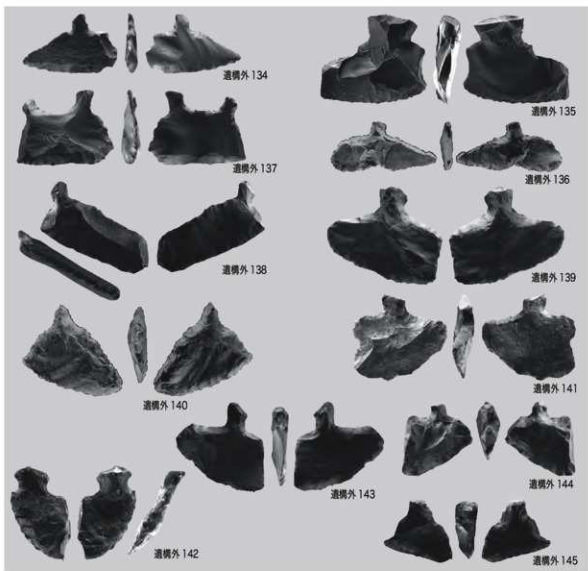
遺構外石器 尖頭器



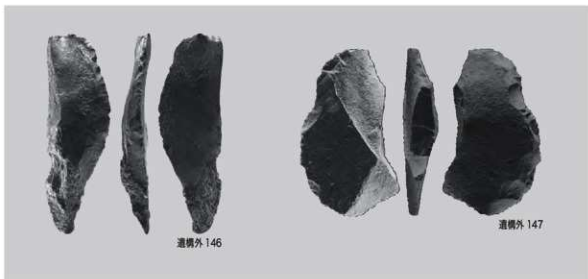
遺構外石器 石鏃



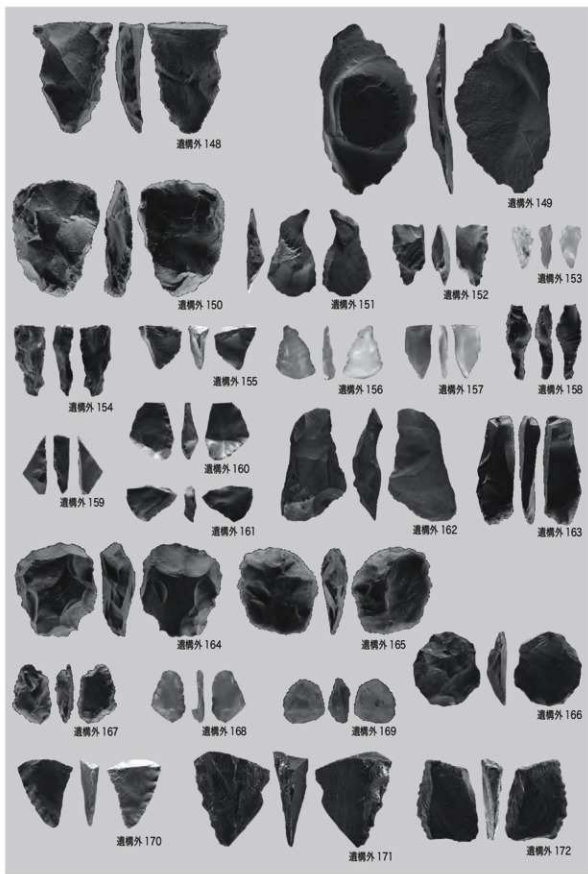
遺構外石器 石匙 (1)



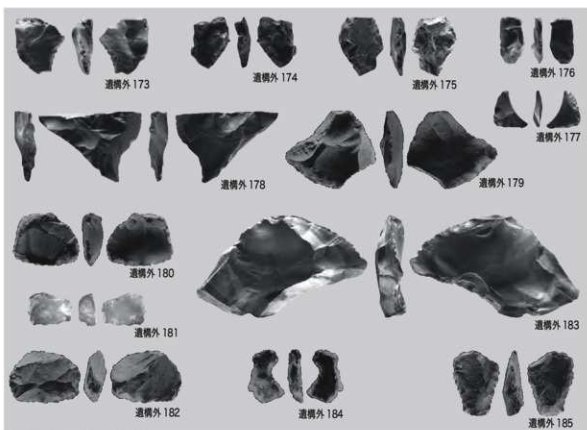
遺構外石器 石匙 (2)



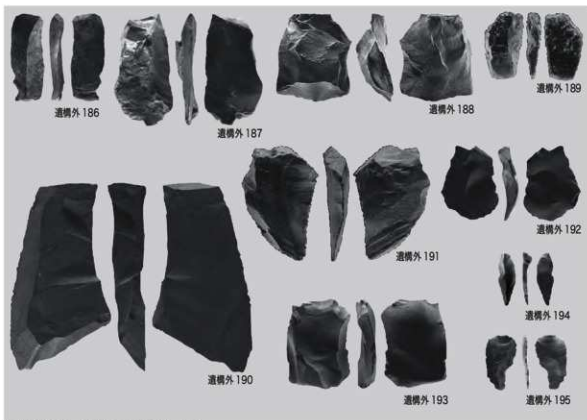
遺構外石器 搔削器類 (1)



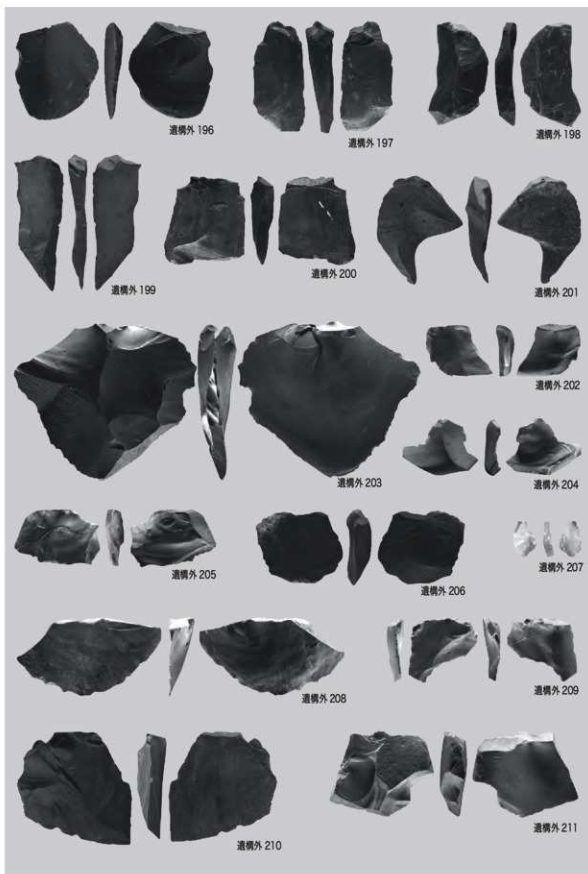
遺構外石器 掻削器類 (2)



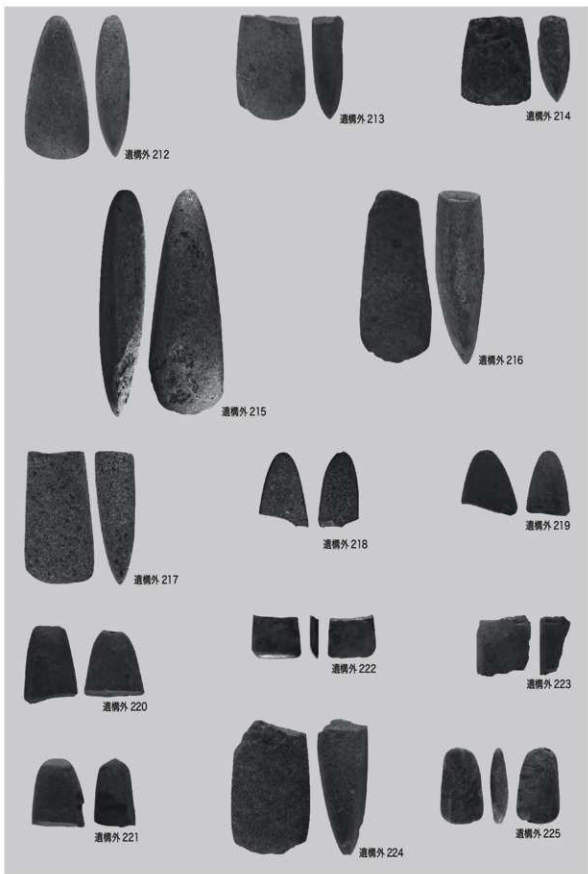
遺構外石器 掻削器類 (3)



遺構外石器 使用痕のある剥片 (1)



遺構外石器 使用痕のある剥片 (2)



遺構外石器 磨製石斧



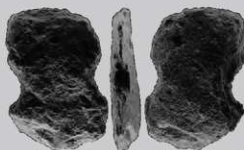
遺構外 226



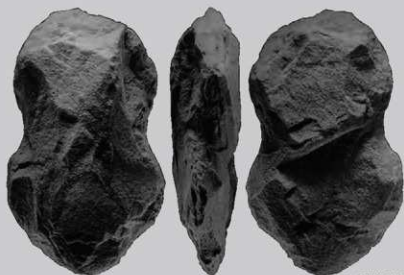
遺構外 227



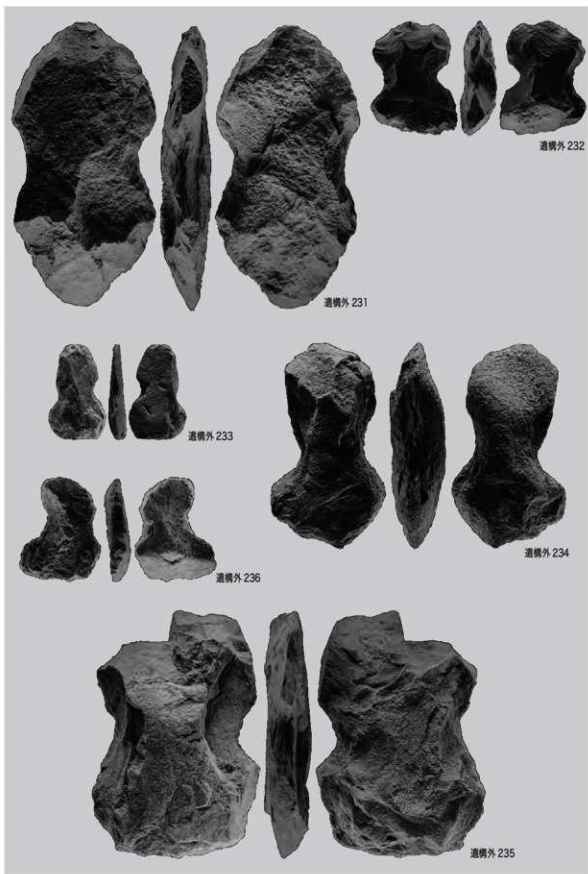
遺構外 228



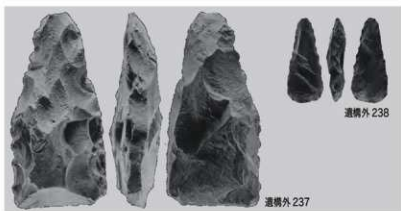
遺構外 229



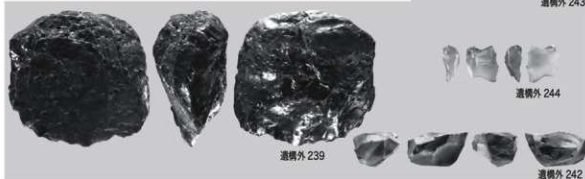
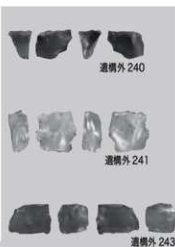
遺構外 230



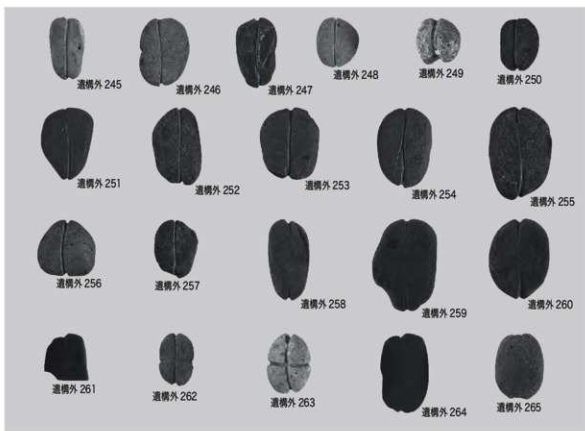
遺構外石器 打製石斧 (2)



遺構外石器 筒状石器



遺構外石器 石核



遺構外石器 石錘



遺構外 266



遺構外 271



遺構外 279



遺構外 308



遺構外 301



遺構外 309



遺構外 320



遺構外 330



遺構外 331



遺構外 332



遺構外 333



遺構外 334



遺構外 335



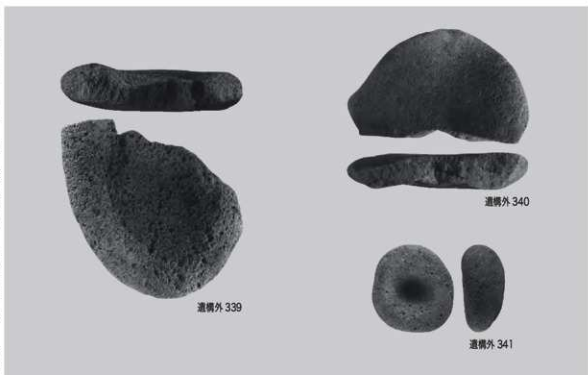
遺構外 336



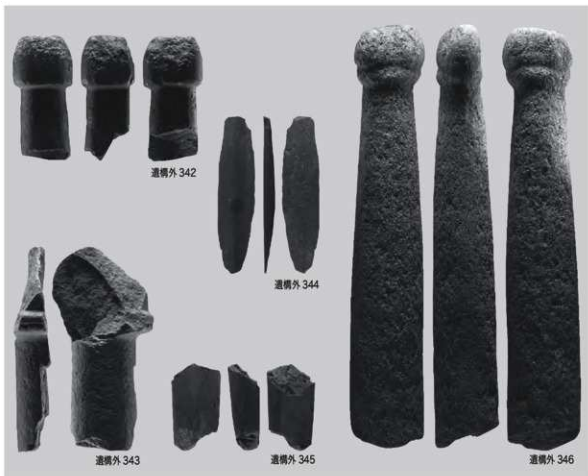
遺構外 337



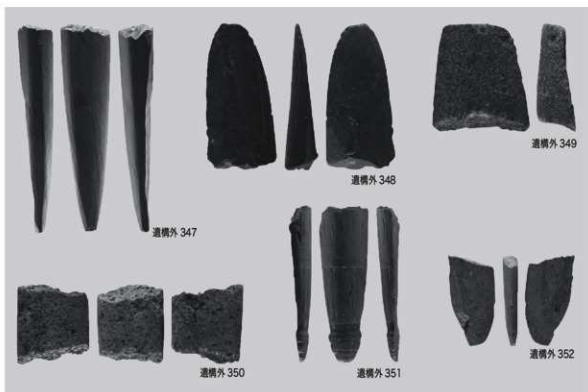
遺構外 338



遺構外石器 石皿 (2)



遺構外石器 石剣・石棒類 (1)



遺構外石器 石剣・石棒類 (2)



遺構外石器 独鈷石



遺構外石器 石製品



遺構外石器 軽石製品



遺構外石器 玉類



遺構外石器 不明石製品

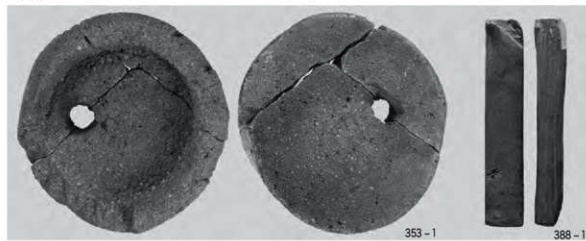
図版五四 川戸釜八幡遺跡 古代以降 (遺物)



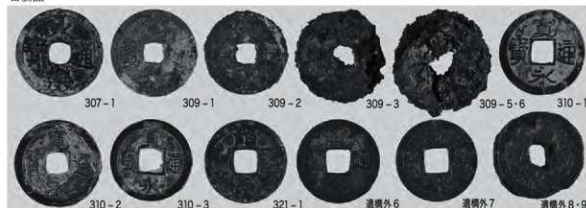
土師器



鉄製品



石製品



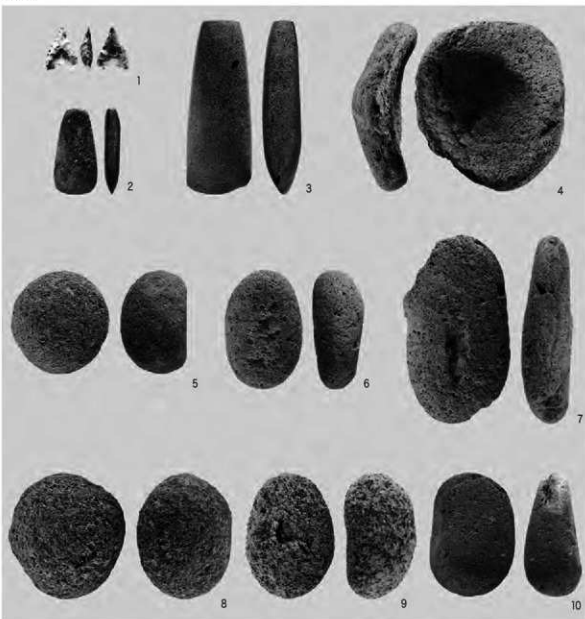
銭貨



SK-51



51-9



遺構外石器 石鏃・磨製石斧・石皿・磨石類

報告書抄録

ふりがな	かわどかまはちまんいせき・いしぼとけいせき
書名	川戸釜八幡遺跡・石仏遺跡
副書名	国土交通省による湯西川ダム建設に伴う埋蔵文化財発掘調査
巻次	2
シリーズ名	栃木県埋蔵文化財調査報告
シリーズ番号	第338集
編著者名	片根義幸・田代隆
編集機関	財団法人とちぎ生涯学習文化財団 埋蔵文化財センター
所在地	〒329-0418 栃木県下野市紫474番地 TEL 0285-44-8441
発行機関	栃木県教育委員会 財団法人とちぎ生涯学習文化財団
発行年月日	西暦 2011年3月30日 (平成23年3月30日)

ふりがな 所収遺跡名	ふりがな 所在地	コード		北緯 ° ° °	東経 ° ° °	調査期間 (断続調査)	調査面積 ㎡	調査原因
		市町村	遺跡番号					
川戸釜八幡遺跡	日光市湯西川字川戸平	09382		36° 58' 2"	139° 36' 40"	19980803 ～20070926	38,000	ダム建設
石仏1遺跡	日光市湯西川字フリウキ	09382		36° 57' 35"	139° 37' 31"	20020903 ～20021219	7,400	
石仏2遺跡	日光市湯西川字フリウキ	09382		36° 57' 31"	139° 37' 29"	20000731 ～20070801	4,400	
石仏田遺跡	日光市湯西川字長沢ミネ	09382		36° 57' 27"	139° 37' 23"	20000918 ～20000920	13,400	

所収遺跡名	種別	主な時代	主な遺構	主な遺物	特記事項
川戸釜八幡遺跡	集落 遺物包含層	縄文 古代 近世以降	竪穴住居跡 10軒、土坑 7基 石棺墓 18基 竪穴住居跡 5軒 土坑 300基 (うち墓坑 7基) 小穴 18基	縄文土器、土製品、石器 土師器、石製品、鉄製品 (鉄鏃・ 刀子等)、銭貨	縄文時代後期中葉から晩期中葉を中心とした集落 古代、中世から近世の集落
石仏1遺跡	集落 遺物包含層	縄文	土坑 26基	縄文土器、石器 (石鏃・磨石類 斧・磨石類等)	縄文時代早期前半から中期初頭の遺物包含層、土坑群
石仏2遺跡	散布地	縄文			村野野球場造成及び埋戻しにより消失
石仏田遺跡					

要約	<p>川戸釜八幡遺跡は、栃木県の北西端に位置し、湯西川源流域の左岸、持丸山南西山麓の河岸段丘上にある。縄文時代の遺構は竪穴住居跡 10軒、土坑 7基、石棺墓 18基で、居住域と墓域が明確に区分された構造をとる。晩期の住居跡は、直径 5～6m 前後の隅丸方形ないしは楕円形を基本とする。住居内からは、晩期中葉の土器に伴い多量の剥片石器とその製作剥片が出土している。石棺墓は、土坑内に板状の割石や河原石を方形に組んだ後期中葉頃のもので、蓋石を伴うものもある。包含層からは後期中葉から後葉を主体に、早期前半から晩期後葉までの土器が出土している。土製品は円盤を主体に土鍋、土甕、耳飾り、土鏃などを合わせ約 400 点、石器・石製品は 577 点が出土している。なかでも石鏃の出土数が群を抜いており、次いで磨石類、種別器類の出土数が多い。また、装束材として石鏃や石錐、石筵などの基部にアスファルトが付着したものが多数認められた。</p> <p>古代から近世にかけての遺構は竪穴住居跡 5軒、土坑 300基、小穴などである。古代の竪穴住居跡は、南東コーナー付近に石組のカマドが備わる。遺物は土師器変形土器のほか、鉄鏃・刀子などの鉄製品が出土しており、時間的には 9 世紀後半～10 世紀前半頃のものと思われる。</p> <p>石仏遺跡は、縄文時代の遺物散布がみられる石仏地区 I～III の 3 地点において試掘調査を行った。調査の結果、石仏1遺跡で縄文時代早期前半から中期初頭の遺物包含層、土坑 26 基を確認した。</p>
----	---

栃木県埋蔵文化財調査報告第 338 集

川戸釜八幡遺跡・石仏遺跡

—国土交通省による湯西川ダム建設に伴う埋蔵文化財発掘調査—

発行 栃木県教育委員会

宇都宮市埴田 1-1-20

T E L 028 (623) 3425

財団法人とちぎ生涯学習文化財団

宇都宮市本町 1-8

T E L 028 (643) 1011

平成 23 年 3 月 30 日発行

編集 財団法人とちぎ生涯学習文化財団

埋蔵文化財センター

下野市紫 474 番地

T E L 0285 (44) 8441

印刷 株式会社 泰明グラフィクス
