

写真図版



磯岡遺跡 SG9区 全景(北から)



磯岡遺跡 SG9区 全景(北西から)



磯岡遺跡 SG9区 全景(南東から)



磯岡遺跡 5区(右)とSG9区(左)



磯岡遺跡 5区(右)とSG9区(左)



SG9区 SI-49a・b 全景 (南から)



SG9区 SI-49a・b 南東部 (南から)



SG9区 SI-49b 貯藏穴 P6 土層断面 (南から)



SG9区 SI-49a 貯藏穴 P7 (北から)



SG9区 SI-49a 貯藏穴 P7 遺物出土状況 (南から)



SG9区 SI-49a・b 炉 (東から)



SG9区 SD-40 (南から)



SG2区 全景(北から)



SG2区 全景(北から)



SG2区 A区全景(南東から)



SG2区 C区全景(東から)

図版四 権現山遺跡SG2区

古墳時代の土坑・時期不明の土坑



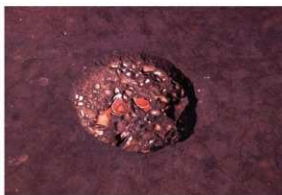
SG2区 A区 SK-100・101・102 付近 (北東から)



SG2区 SK-100(右)・左は SK-101・102 (南東から)



SG2区 SK-100 遺物出土状況 (南東から)



SG2区 SK-103 遺物出土状況 (南西から)



SG2区 SK-103 土層断面 (南から)



SG2区 SK-1 (南から)



SG2区 SK-2 (南から)



SG2区 SK-36 (北から)



SG2区 SK-3～8・SK-16 (南から)



SG2区 SK-5 遺物出土状況 (北から)



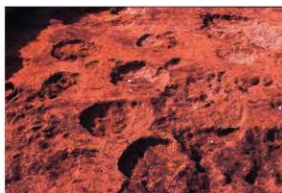
SG2区 SK-6 土層断面 (南から)



SG2区 SK-7 土層断面 (南から)



SG2区 SK-8 土層断面 (南から)



SG2区 SK-8(中央)とその周辺 (東から)



SG2区 SK-9 土層断面 (南から)



SG2区 SK-10 土層断面 (南から)

図版六 権現山遺跡SG2区

時期不明の土坑



SG2区 SK-11(南から)



SG2区 SK-12(左)・13(右)(南から)



SG2区 SK-12(手前)・13(左上)(西から)



SG2区 SK-15(東から)



SG2区 SK-7(中央)・16(左)(南から)



SG2区 SK-17 遺物出土状況(東から)



SG2区左奥から SK-12・13・14・18(東から)



SG2区 SK-15(中央)・18(奥)(東から)



SG2区 SK-18(南から)



SG2区 SK-19(東から)



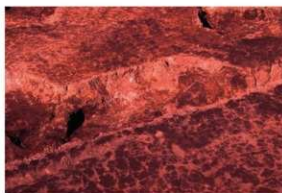
SG2区 SK-20 遺物出土状況(西から)



SG2区 SK-24(左)・25(中央)・26(右)(南から)



SG2区 F区 SK-26(北東から)



SG2区 SK-26(南から)



SG2区 SK-29(奥)・28a・28b(手前)(南から)



SG2区 SK-29(奥)・28a・28b(手前)(南から)



SG2区 SK-31(奥)-32(手前)(南から)



SG2区 SK-33 土層断面(南から)



SG2区 SK-34 ~ 43 付近(南東から)



SG2区 F区 SD-46(東から)



SG2区 SX-47(南から)



SG2区 SX-47(真上から)



SG2区 SX-47(南から)



SG2区 SX-47(南東から)



SG2区 A区流路1西半浅間Bテフラ面(左上)(南から)



SG2区 A区流路1中央部土層断面(南から)
上位は浅間B・下位はFAテフラ



SG2区 A区東端部の浅間Bテフラ面(東から)



SG2区 A区浅間Bテフラ面(上)と土層断面(南から)



SG2区 A区流路1北側の土層断面(西から)



SG2区 A区FA下面の木(南から)



SG2区 B区東端浅間Bテフラ面(南から)
手前は試掘トレンチ



SG2区 B区流路1FAテフラ降下状況(南東から)



SG2区 B区流路1 流木の状況(南東から)



SG2区 B区流路2 東半分遺物とテフラ(南東から)



SG2区 B区流路2 北西部遺物出土状況(南東から)



SG2区 B区流路3 中央部遺物(北から)



SG2区 B区全景(東から、手前は流路2)



SG2区 B区流路3 中央部遺物出土状況(南から)



SG2区 B区流路3 南部遺物(南西から)



SG2区 C区流路4東端(東から)



SG2区 C区東部流路4縄文土器出土状況(東から)



SG2区 C区流路2(左)・流路4(右)土層断面(西から)
上位が浅間B・中位がFA・下位が浅間Cテフラ



SG2区 C区中央部東半流路4土層断面(西から)
上位が浅間B・中位がFA・下位が浅間Cテフラ



SG2区 C区流路4中央部東半FA層及び遺物(西から)



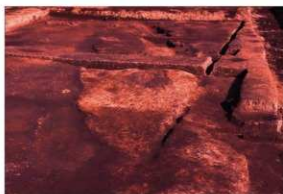
SG2区 C区流路2(奥)・流路4(手前)
遺物出土状況(南から)



SG2区 C区流路3・4FAテフラの降下範囲(西から)



SG2区 C区流路3・4上部FAテフラ降下状況(西から)



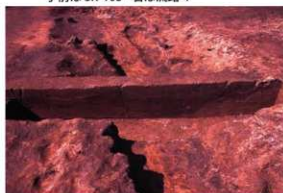
SG2区 C区中央部流路4FAテフラ降下状況(西から)



SG2区 C区浅間Cテフラ降下状況(西から)
手前はSK-103・右は流路4



SG2区 C区中央部流路4(東から)



SG2区 C区流路4 SP7-SP8土層断面とFAテフラ(東から)



SG2区 C区流路4 SP6北側の土層断面(南西から)
中位にFAテフラ



SG2区 C区流路4 SP4北側の土層断面(南西から)
最上層に浅間B・中位にFAテフラ



SG2区 C区流路4 SP2北側の土層断面(西から)
最上層に浅間B・中位にFAテフラ



SG2区 C区中央部北半流路4 遺物出土状況(東から)



SG2区 C区西半部流路4 遺物出土状況(南から)



SG2区 C区西半部流路4 須惠器杯出土状況(南から)



SG2区 D区流路5 東半部FA層の土層断面(西から)



SG2区 D区流路5 東半部FA層上面(西から)



SG2区 D区流路5 東半部FA層上面(東から)



SG2区 D区流路5 東半部FA層上面(東から)



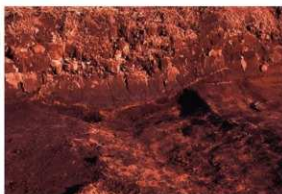
SG2区 D区流路5 東半部土層断面(東から)
中位はFA層



SG2区 D区流路5 東半部(東から)



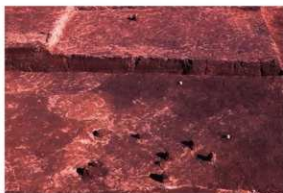
SG2区 D区流路5 中央部FA層上面(西から)



SG2区 D区流路5 中央部土層断面(西から)



SG2区 D区流路5 中央部(西から)



SG2区 D区中央部黒色土層中の遺物集中地区(西から)



SG2区 E区流路7(北東から)



SG2区 E区遺物出土状況及び流路6(奥)(南から)



SG2区 F区流路7(手前)と土坑群(西から)



SG5区 全景(北東上空から)



SG5区 全景(東上空から)



SG5区 全景(西上空から)



SG5区 全景(南上空から)



SG5区 北半部(南上空から)



SG5区 北半部(南上空から) 白線は方形柵列遺構 SA-151



SG5区 北半部(東上空から) 白線は方形柵列遺構 SA-151



SG5区 北半部(東上空から)



SG5区 中央部(西上空から)



SG5区 SA-151 全景(真上から)



SG5区 SA-151 南東部(西から)



SG5区 SA-151 ビット土層断面(南から)



SG5区 SA-151 柱穴P33土層断面(東から)



SG5区居館北辺溝 SD-43(西から、右は SD-44)



SG5区 SD-43 遺物出土状況(南東から)



SG5区居館南辺溝 SD-227(南から)



SG5区 SD-227 遺物出土状況(南西から)



SG5区 SI-1 全景(南から)



SG5区 SI-1 遺物出土状況(東から)



SG5区 SI-1 カマド土層断面(南から)



SG5区 SI-1 カマド遺物出土状況(西から)



SG5区 SI-1 貯蔵穴掘方(西から)



SG5区 SI-1 貯蔵穴遺物出土状況(南から)



SG5区 SI-2 全景及び遺物出土状況(南から)



SG5区 SI-2 掘方(南から)



SG5区 SI-2 貯蔵穴 P5 (北から)



SG5区 SI-2 P6(左)・P7(右)(東から)



SG5区 SI-2 カマド (東から)



SG5区 SI-3 遺物出土状況 (南から)



SG5区 SI-3 貯蔵穴 P3 遺物出土状況 (西から)



SG5区 SI-3 カマド土層断面 (東から)



SG5区 SI-3 カマド土層断面 (南から)



SG5区 SI-3 カマド全景 (南から)



SG5 区 SI-4 全景及び遺物出土状況(南から)



SG5 区 SI-4 掘出ピット(南から)



SG5 区 SI-4 北西部遺物出土状況(南から)



SG5 区 SI-5 全景(南から)



SG5 区 SI-5 遺物出土状況(東から)



SG5 区 SI-5 遺物出土状況(南から)



SG5 区 SI-5 貯蔵穴遺物出土状況(南から)



SG5区 SI-5 北部遺物出土状況(東から)



SG5区 SI-5 南部遺物出土状況(東から)



SG5区 SI-5 北東部遺物出土状況(南から)



SG5区 SI-6 全景(南から)



SG5区 SI-6 遺物出土状況(南から)



SG5区 SI-6 貯蔵穴遺物出土状況(南から)



SG5区 SI-6 石製模造品出土状況(東から)



SG5区 SI-6 北東部遺物出土状況(東から)



SG5区 SI-6 カマド遺物出土状況(北から)



SG5区 SI-6 カマド土層断面(東から)



SG5区 SI-6 カマド(南から)



SG5区 SI-6 カマド遺物出土状況(東から)



SG5区 SI-6 カマド土層断面(南から)



SG5区 SI-7 遺物出土状況(南から)



SG5区 SI-7 掘方(南から)



SG5区 SI-7 カマド(南から)



SG5区 SI-7 カマド掘方(南から)



SG5区 SI-8 掘方(南から)



SG5区 SI-8 全景(東から)



SG5区 SI-8 遺物出土状況(南から)



SG5区 SI-8 土層断面(南から)



SG5区 SI-8 遺物出土状況(南東から)



SG5区 SI-8 カマド(南から)



SG5区 SI-8 貯蔵穴土層断面(南から)



SG5区 SI-9 全景(南から)



SG5区 SI-9 掘方(南から)



SG5区 SI-9 遺物出土状況(南から)



SG5区 SI-9 土層断面(南西から)



SG5区 SI-9 貯蔵穴遺物出土状況(北から)



SG5区 SI-9 貯蔵穴P5土層断面(南西から)



SG5区 SI-9 カマド周辺遺物出土状況(南東から)



SG5区 SI-9 カマド土層断面(東から)



SG5区 SI-9 南東主柱穴P4上部の杯(南から)



SG5区 SI-10 全景(南から)



SG5区 SI-10 掘方(南から)



SG5区 SI-10 遺物出土状況(南から)



SG5区 SI-10 土層断面(南から)



SG5区 SI-10 カマド土層断面(東から)



SG5区 SI-10 カマド土層断面(南から)



SG5区 SI-11 全景(南から)



SG5区 SI-11 掘方全景(南から)



SG5区 SI-11 遺物出土状況(南から)



SG5区 SI-11 貯蔵穴P5土層断面(南から)



SG5区 SI-11 南東部遺物出土状況(東から)



SG5区 SI-11 高杯出土状況(南から)



SG5区 SI-11 壺出土状況(北から)



SG5区 SI-11 小形壺出土状況(北から)



SG5区 SI-12 全景(東から)



SG5区 SI-12 掘方(南から)



SG5区 SI-12 遺物出土状況(南から)



SG5区 SI-12 貯蔵穴遺物出土状況(東から)



SG5区 SI-12 カマド(西から)



SG5区 SI-13 全景及び遺物出土状況(南東から)



SG5区 SI-13 カマド(南東から)



SG5区 SI-14 全景(南から)



SG5区 SI-14 カマド遺物出土状況(南東から)



SG5区 SI-14 カマド西側石製玉出土状況(南西から)



SG5区 SI-14 貯蔵穴土層断面(南から)



SG5区 SI-15 全景及び遺物出土状況(南から)



SG5区 SI-15 掘方(南から)



SG5区 SI-15 南部織物石出土状況(北西から)



SG5区 SI-15 カマド(南から)



SG5区 SI-15 カマド遺物出土状況(南東から)



SG5区 SI-15 カマド掘方(南から)



SG5区 SI-16 全景及び遺物出土状況(南から)



SG5区 SI-16 北半部掘方及び貼床(東から)



SG5区 SI-16 カマド(南から)



SG5区 SI-16 カマド土層断面(東から)



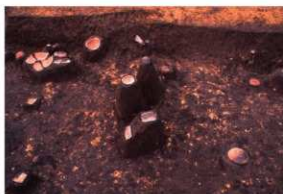
SG5区 SI-17 全景及び遺物出土状況(南から)



SG5区 SI-17 掘方(南から)



SG5区 SI-17 炉(南から)



SG5区 SI-17 北部遺物出土状況(南から)



SG5区 SI-17 南部遺物出土状況(北から)



SG5区 SI-17 貯蔵穴土層断面(南から)



SG5区 SI-18 全景及び遺物出土状況(南から)



SG5区 SI-18 掘方(南から)



SG5区 SI-18 貯蔵穴土層断面(南から)



SG5区 SI-18 カマド(南から)



SG5区 SI-18 カマド土層断面(南から)



SG5区 SI-19 堀方全景(南から)



SG5区 SI-19 全景及び現地説明会(南東から)



SG5区 SI-19 カマド東側遺物出土状況(南から)



SG5区 SI-19 北東部遺物出土状況(北西から)



SG5区 SI-19 カマド(南から)



SG5区 SI-19 東袖付近遺物出土状況(南から)



SG5区 SI-20 全景(西から)



SG5区 SI-20 遺物出土状況(西から)



SG5区 SI-20 カマド(西から)



SG5区 SI-20 カマド土層断面(西から)



SG5区 SI-20 カマド土層断面(南から)



SG5区 SI-20 南東部遺物出土状況(西から)



SG5区 SI-21 全景及び遺物出土状況(西から)



SG5区 SI-21 掘方(西から)



SG5区 SI-21 貯蔵穴(西から)



SG5区 SI-21 貯蔵穴(南から)



SG5区 SI-21 カマド遺物出土状況(西から)



SG5区 SI-21 カマド遺物出土状況(北西から)



SG5区 SI-21 カマド(西から)



SG5区 SI-21 カマド土層断面(西から)



SG5区 SI-22 全景(南西から)



SG5区 SI-22 遺物出土状況(西から)



SG5区 SI-23 全景(南から)



SG5区 SI-23 掘方(南から)



SG5区 SI-23 カマド(西から)



SG5区 SI-23 貯蔵穴(南から)



SG5区 SI-23 貯蔵穴土層断面とFA(南から)



SG5区 SI-24 全景及び遺物出土状況(西から)



SG5区 SI-24 掘方(西から)



SG5区 SI-24 遺物出土状況(北から)



SG5区 SI-24 遺物出土状況(西から)



SG5区 SI-24 炉 (東から)



SG5区 SI-25 全景 (南から、右は SI-23)



SG5区 SI-25 掘方 (南から)



SG5区 SI-25 貯蔵穴土層断面 (南西から)



SG5区 SI-26 全景 (南から)



SG5区 SI-26 遺物出土状況 (南から)



SG5区 SI-26 1層除去状態とカマド (南から)



SG5区 SI-26 カマド (西から)



SG5区 SI-26 カマド土層断面(西から)



SG5区 SI-26 貯蔵穴(西から)



SG5区 SI-28 全景(南から)



SG5区 SI-28 掘方(南から)



SG5区 SI-28 貯蔵穴土層断面(南から)



SG5区 SI-28 カマド(南から)



SG5区 SI-28 カマド土層断面(南から)



SG5区 SI-28 カマド掘方(南から)



SG5区 SI-29a・b(左下)周辺(南東から)



SG5区 SI-29a 全景(南から)



SG5区 SI-29a・b 掘方(南から)



SG5区 SI-29a 南東部遺物出土状況(北から)



SG5区 P-255をSI-29a・b(左)が切る状況(南から)



SG5区 SI-45 貯蔵穴遺物出土状況(南から)



SG5区 SI-95 全景(南西から、右上はSI-6)



SG5区 SI-95 掘方(南から)



SG5区 SI-99 掘方(南から)



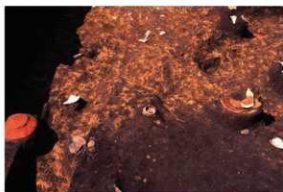
SG5区 SI-100 全景(南から)



SG5区 SI-100 遺物出土状況(南東から)



SG5区 SI-100 遺物出土状況(南西から)



SG5区 SI-100 遺物出土状況(南から)



SG5区 SI-100 貯蔵穴土層断面(南から)



SG5区 SI-100 遺物出土状況(西から)



SG5区 SI-107 カマド(南から)



SG5区 SI-107 全景(南から)



SG5区 SI-107 カマド土層断面(南から)



SG5区 SI-116 全景及び遺物出土状況(東から)



SG5区 SI-116 掘方(東から)



SG5区 SI-116 貯蔵穴及び遺物出土状況(南から)



SG5区 SI-116 貯蔵穴土層断面(東から)



SG5区 SI-116 貯蔵穴(南から)



SG5区 SI-137 現地説明会(西から)



SG5区 SI-137 全景(西から)



SG5区 SI-137 掘方(西から)



SG5区 SI-137 カマド(西から)



SG5区 SI-137 カマド西半部土層断面(南から)



SG5区 SI-137 貯蔵穴P5(西から)



SG5区 SI-137 貯蔵穴P6(西から)



SG5区 SI-155 掘方(南から)



SG5区 SD-41 土層断面 A-A' (南西から)



SG5区 SD-41 土層断面 D-D' (南から)



SG5区 SD-41・42・SI-11 トレンチ北壁 (南東から)



SG5区 SD-42 土層断面 C-C' (西から)



SG5区 SD-44 東端部遺物出土状況 (南東から)



SG5区 SD-42 東部 (南から、手前はSK-98)



SG5区 SD-43(左)・44(右) (南西から)



SG5区 SD-44 遺物出土状況(南東から)



SG5区 SD-101 中央部東半(南から)



SG5区 SX-118 全景及び遺物出土状況(東から)



SG5区 SX-118 遺物出土状況(北東から)



SG5区 SX-118 遺物出土状況(西から)



SG5区 SX-118 遺物出土状況(南から)



SG5区 SX-118 遺物出土状況(南から)



SG5区 SX-118 遺物出土状況(東から)



SG5区 SK-31 遺物出土状況(東から)



SG5区 SK-34 遺物出土状況(南から)



SG5区 SK-35 遺物出土状況(南から)



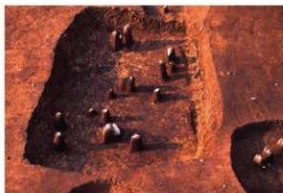
SG5区 SK-47 遺物出土状況(南から)



SG5区 SK-51 遺物出土状況(南から)



SG5区 SK-51 土層断面とFA及び遺物(南から)



SG5区 SK-82 遺物出土状況(南から)



SG5区 SK-86 遺物出土状況(南から)



SG5区 SK-92 土層断面(東から)



SG5区 SK-96 遺構確認状況及び遺物(南から)



SG5区 SK-98(北東から、手前はSD-42)



SG5区 SK-106(北東から)



SG5区 SK-106 土層断面とFA及び遺物(南西から)



SG5区 SK-110(南から)



SG5区 SK-111(南から)



SG5区 SK-112(南から)



SG5区 SK-121 (東から)



SG5区 SK-130 (南から)



SG5区 SK-140 (南から)



SG5区 SK-142 (南から)



SG5区 SK-144 (南から)



SG5区 SK-145 (南から)



SG5区 SK-149 (南から)



SG5区 SK-181 遺物出土状況(南から)



SG5区 SK-181 土層断面と軽石層(南から)



SG5区 SK-185(南から)



SG5区 SK-186南(東から)



SG5区 SK-186北(東から)



SG5区 SK-186北(東から)



SG5区 SK-187(左)・188(右)(南から)



SG5区 SK-189 土層断面(南から)



SG5区 SK-190 土層断面及び遺物(南東から)



SG5区 SK-191 遺物出土状況(南から)



SG5区 SK-191 遺物出土状況(南から)



SG5区 SK-192(南から)



SG5区 SK-193 土層断面(北から)



SG5区 SK-194(南から)



SG5区 SK-195 土層断面とFA及び遺物(南から)



SG5区 SK-196 遺物出土状況(東から)



SG5区 SK-197 (南から)



SG5区 SK-198 遺物出土状況 (南から)



SG5区 SK-202 土層断面と遺物 (北から)



SG5区 SK-203 FA及び遺物出土状況 (南東から)



SG5区 SK-203 土層断面とFA及び遺物 (東から)



SG5区 SK-203 遺物出土状況 (東から)



SG5区 SK-203 遺物出土状況 (南西から)



SG5区 SK-203 (東から)



SG5区 SK-204 土層断面 (南から)



SG5区 SK-205a(左)-205b(右) (北西から)



SG5区 SK-205a(手前)-205b(奥) (東から)



SG5区 SK-205a・b 土層断面 (南から)



SG5区 SK-205a・b 土層断面と遺物 (西から)



SG5区 SK-206 (北から)



SG5区 SK-208 (西から)



SG5区 SK-208 土層断面とFA (北から)



SG5区 SK-210 遺物出土状況(西から)



SG5区 SK-218 土層断面(北東から)



SG5区 SK-211 遺物出土状況(南から)



SG5区 SK-212(南から)



SG5区 SK-213北 遺物出土状況(西から)



SG5区 SK-219 遺物出土状況(南から)



SG5区 SK-223(北から)



SG5区 SK-224(南から)



SG5区 SK-224 遺物出土状況(南東から)



SG5区 SK-247・248・249・250・251 (東から)



SG5区 SK-247 遺物出土状況 (東から)



SG5区 SK-248 遺物出土状況 (南から)



SG5区 SK-249 土層断面 (南から)



SG5区 SK-250 土層断面 (北から)



SG5区 SK-120 遺物出土状況 (東から)



SG5区 SK-120 土層断面及び遺物 (東から)



SG5区 SK-138 (南から)

図版五四 権現山遺跡SG5区 中世・近世の溝・時期不明の掘立柱建物跡と井戸跡



SG5区 SD-133 (南から、手前はSX-118)



SG5区 SD-135 全景 (南から)



SG5区 SD-135 土層断面 (東から)



SG5区 SB-154 全景 (南から)



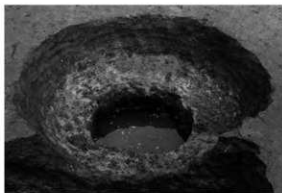
SG5区 SB-157 全景 (南から)



SG5区 SB-159 全景 (南西から)



SG5区 SE-114 全景 (東から)



SG5区 SE-127 全景 (南から)



SG5区 SE-136 全景(南から)



SG5区 SE-136 土層断面(東から)



SG5区 SE-216 土層断面(西から、左上部はSD-135)



SG5区 SD-108 土層断面(東から)



SG5区 SD-115 確認状況(南から)



SG5区 SD-148 南西部(南から)



SG5区 SK-27 (南から)



SG5区 SK-33 (西から、奥はSK-34)



SG5区 SK-32 (南から)



SG5区 SK-33 (北東から)



SG5区 SK-36 (東から)



SG5区 SK-38 (北東から)



SG5区 SK-37 遺物出土状況 (東から)



SG5区 SK-39 遺物出土状況 (北東から)



SG5区 SK-40 遺物出土状況 (東から)



SG5区 SK-46 (東から)



SG5区 SK-49 (南から)



SG5区 SK-50 (南から)



SG5区 SK-52 土層断面 (南から)



SG5区 SK-81 遺物出土状況 (東から)



SG5区 SK-83 (南から)



SG5区 SK-84 (南から)



SG5区 SK-81・83・84 (南から、中央はSK-82)



SG5区 SK-85 (南から)



SG5区 SK-87 (南から)



SG5区 SK-88 遺物出土状況 (南から)



SG5区 SK-90 遺物出土状況 (南から)



SG5区 SK-91 土層断面 (南から)



SG5区 SK-94 (東から)



SG5区 SK-97 (南から)



SG5区 SK-103 遺物出土状況 (西から)



SG5区 SK-104 遺物出土状況 (南から)



SG5区 SK-105 遺物出土状況(南から)



SG5区 SK-109(南から)



SG5区 SK-113(南から)



SG5区 SK-117 遺物出土状況(南から)



SG5区 SK-119(南から)



SG5区 SK-123(南から)



SG5区 SK-125(西から) SG5区 SK-126(東から)



SG5区 SK-124(東から)



SG5区 SK-128 (南から)



SG5区 SK-131(手前)・132(奥) (東から)



SG5区 SK-139 (南から)



SG5区 SK-141 (南から)



SG5区 SK-143 (南から)



SG5区 SK-146 (東から)



SG5区 SK-147 土層断面 (南から)



SG5区 SK-150 (南から)



SG5区 SK-152 (南から、右は SK-145)



SG5区 SK-153 (東から)



SG5区 低地西北部(南から)



SG5区 低地北部(南から)



SG5区 低地南部(南から)



SG5区 低地南東部(南から)



SG5区 低地北部(北から)



SG5区 低地中央部 SK-218 付近(南西から)



SG5区 低地北端部(西から)



SG5区 低地調査区北東壁の土層(西から)



SG9区 全景 手前が磯岡遺跡・奥が権現山遺跡(東上空から)



SG9区 全景 手前が権現山遺跡・奥が磯岡遺跡(西上空から)



SG9区 全景 右が磯岡遺跡・左が権現山遺跡(南上空から)



SG9区 全景 右が権現山遺跡・左が磯岡遺跡(北上空から)



SG9区 SK-37 FA堆積状況(南東から)



SG9区 SK-37(南東から)



SG9区 西區北部 SX-54(南から、左はSK-59)



SG9区 SX-54 北西部(東から)



SG9区 SX-54(西から)



SG9区 SK-9 土層断面(北西から)



SG9区 SK-11～14(南から)



SG9区 SK-39(西から)



SG9区 SK-57(右)・58(左)(北から)



SG9区 SK-59(東から)



SG9区 SK-64(北から)



SG9区 SD-7 遺物出土状況(北西から)



SG9区 SD-8(北から)



SG9区 SD-38(北西から)



SG9区 SD-38(南から)



SG9区 中央区南東部低地とSD-7付近(北から)



SG9区 中央区南東部低地とSD-7付近(南から)



SG9区 中央区南東部低地(南から)



SG9区 中央区南東部低地土層断面 A-A'(東から)



SG9区 中央区南東部低地土層断面 C-C'(西から)



SG9区 中央区南東部低地 6.5-23.5 グリッド
遺物出土状況(南西から)



SG9区 中央区南東部低地土層断面 D-D'(南から)



SG9区 中央区南東部低地土層断面 E-E'(南から)



SG10区 全景(東上空から)



SG10区 全景(西上空から)



SG10区 全景(南上空から)



SG10区 全景(北上空から)



SG10区 SI-63 全景及び遺物出土状況(南から)



SG10区 SI-63 掘方(南から)



SG10区 SI-63 炉・炭化物確認状況(南から)



SG10区 SI-63 南東部遺物出土状況(西から)



SG10区 SI-63 土層断面(東から)



SG10区 SI-63 有孔円盤形土製品出土状況(北東から)



SG10区 SI-63 炉(南から)



SG10区 SK-219(東から)



SG10区 SK-265 土層断面 (南東から)



SG10区 SK-307 (南から) 奥はSD-204



SG10区 SK-443 遺物出土状況 (南から)



SG10区 SK-697 溝はSD-527-711 (北東から)



SG10区 SK-697-SD-527 土層断面 (北から)



SG10区 SK-699 SD-527 に切られる状況 (南から)



SG10区 SK-699-SD-527 土層断面 (西から)



SG10区 SK-544 (南から) 右はSK-543



SG10区 SI-2 全景(南から)



SG10区 SI-2 遺物出土状況(南から)



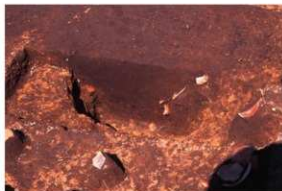
SG10区 SI-2 掘方(南から)



SG10区 SI-2 間仕切溝 D4(東から)



SG10区 SI-2 間仕切溝 D3(上)・D2(右)(東から)



SG10区 SI-2 貯蔵穴 P5 土層断面(西から)



SG10区 SI-2 炉(西から)



SG10区 SI-6 全景(南から)



SG10区 SI-6 遺物出土状況(南から)



SG10区 SI-6 掘方(南東から)



SG10区 SI-6 カマド遺物出土状況(南から)



SG10区 SI-6 貯蔵穴 P6 土層断面及び遺物(西から)



SG10区 SI-6 間仕切溝 D3(手前 D3・奥 D4 南から)



SG10区 SI-6 間仕切溝 D2(南から)



SG10区 SI-9 全景及び遺物出土状況(南から)



SG10区 SI-9 掘方(南から)



SG10区 SI-9 焼土土層断面(東から)



SG10区 SI-10 全景(南から)



SG10区 SI-10 遺物出土状況(南から)



SG10区 SI-10 掘方(南西から)手前は SI-88



SG10区 SI-10 カマド(南から)



SG10区 SI-10 カマド掘方(南から)



SG10区 SI-10 貯蔵穴P5土層断面及び遺物(北から)



SG10区 SI-12 全景及び遺物出土状況(南から)



SG10区 SI-12 掘方(南から)



SG10区 SI-12 カマド土層断面(東から)



SG10区 SI-13(右)・SI-85(左) 掘方(南から)



SG10区 SI-13・SI-85 土層断面(南から)



SG10区 SI-13・SI-85 土層断面南部(東から)



SG10区 SI-13・SI-85 土層断面北部(東から)



SG10区 SI-13 貯蔵穴土層断面(西から)



SG10区 SI-14 全景及び遺物出土状況(南から)



SG10区 SI-14 掘方(南から)



SG10区 SI-14 カマド(南から)



SG10区 SI-14 貯蔵穴P5土層断面及び遺物(東から)



SG10区 SI-15 全景及び遺物出土状況(南から)



SG10区 SI-15 掘方(東から)



SG10区 SI-15 カマド遺物出土状況(南から)



SG10区 SI-15 貯蔵穴P6土層断面(南から)



SG10区 SI-15 床下の間仕切溝 D1(南から)



SG10区 SI-15 床下の間仕切溝 D2(南から)



SG10区 SI-16 全景及び遺物出土状況(南から)



SG10区 SI-16 掘方(南から)



SG10区 SI-16 炉(南から)



SG10区 SI-16 貯蔵穴 P5 遺物出土状況(東から)



SG10区 SI-16 貯蔵穴 P6 遺物出土状況(南から)



SG10区 SI-16 床下の間仕切溝 D1(南から)



SG10区 SI-16 床下の間仕切溝 D2(南から)



SG10区 SI-18a・18b・18c 掘方(南から)



SG10区 SI-18a・18b 貯蔵穴 P5 土層断面及び遺物(南から)



SG10区 SI-18c 貯蔵穴 P6 遺物出土状況 (東から)



SG10区 SI-19a-19b 全景及び遺物出土状況 (東から)



SG10区 SI-19a-19b 土層断面 A-A' (南から)



SG10区 SI-19 掘方 (東から)



SG10区 SI-19b 貯蔵穴 P7 遺物出土状況 (南から)



SG10区 SI-19a-19b 炉3 (東から)



SG10区 SI-20 全景及び遺物出土状況 (西から)



SG10区 SI-20 掘方 (西から)



SG10区 SI-20 カマド遺物出土状況(西から)



SG10区 SI-20 貯蔵穴土層断面(南から)



SG10区 SI-21a・b 全景(東から、左はSI-19・20)



SG10区 SI-21a カマド遺物出土状況(南から)



SG10区 SI-21a 貯蔵穴P5遺物出土状況(南から)



SG10区 SI-22 全景及び遺物出土状況(南から)



SG10区 SI-22 カマド遺物出土状況(南から)



SG10区 SI-22 貯蔵穴P5遺物出土状況(南から)



SG10区 SI-23 全景及び遺物出土状況(南から)



SG10区 SI-23 掘方(南から)



SG10区 SI-23 カマド遺物出土状況(南から)



SG10区 SI-23 貯蔵穴 P4 遺物出土状況(南から)



SG10区 SI-24 全景及び遺物出土状況(南から)



SG10区 SI-24 掘方(南から)



SG10区 SI-24 カマド土層断面(南から)



SG10区 SI-25 全景及び遺物出土状況(北東から)



SG10区 SI-25 掘方(南東から)



SG10区 SI-25 貯蔵穴 P5 遺物出土状況(南東から)



SG10区 SI-25 炉(南東から)



SG10区 SI-28 全景及び遺物出土状況(南から)



SG10区 SI-28 掘方(南から)



SG10区 SI-28 カマド遺物出土状況(西から)



SG10区 SI-28 貯蔵穴 P6 遺物出土状況(南西から)



SG10区 SI-28 P7 土層断面及び遺物(南から)



SG10区 SI-30 全景及び遺物出土状況(南から)



SG10区 SI-30 掘方(南から)



SG10区 SI-30 貯蔵穴P5土層断面及び遺物(東から)



SG10区 SI-30 貯蔵穴P5周辺遺物出土状況(南から)



SG10区 SI-30 炉(北から)



SG10区 SI-32 土層断面(南東から)



SG10区 SI-32 掘方(西から)



SG10区 SI-32 南西部遺物出土状況(南から)



SG10区 SI-32 カマド(西から)



SG10区 SI-32 貯蔵穴土層断面(東から)



SG10区 SI-33 全景及び遺物出土状況(南から)



SG10区 SI-33 掘方(南から)



SG10区 SI-33 北西部遺物出土状況(南から)



SG10区 SI-33 北東部遺物出土状況(北東から)



SG10区 SI-33 西部土層断面(南から)



SG10区 SI-33 東半部土層断面(南から)



SG10区 SI-33 北半部土層断面(東から)



SG10区 SI-33 南半部土層断面(東から)



SG10区 SI-33 P5 土層断面(東から)



SG10区 SI-33 貯蔵穴 P6 土層断面(東から)



SG10区 SI-33 炉1 土層断面(東から)



SG10区 SI-33 炉2 土層断面(東から)



SG10区 SI-34a・b・c 掘方(南から)



SG10区 SI-34a・b・c 西側柱穴・貼床M-M' 土層断面(西から)



SG10区 SI-34a-b-c 貼床J・J'・M・M'土層断面(東から)



SG10区 SI-34a 北部の遺物(南から)



SG10区 SI-34a カマド南側の遺物(北東から)



SG10区 SI-34a 中央部遺物出土状況(南西から)



SG10区 SI-34a 中央部遺物出土状況(東から)



SG10区 SI-34a カマド裏出土状況(南東から)



SG10区 SI-34a-b 北東支柱穴P1a-b土層断面(東から)



SG10区 SI-34b-c 南西支柱穴(西から、右b期・左c期)



SG10区 SI-34b 南西支柱穴 P3b (南から)



SG10区 SI-34a-b P4・P11 付近貼床土層断面 (北から)



SG10区 SI-34b 入口ピット土層断面 (南から)



SG10区 SI-34c 入口ピット P5c 土層断面 (東から)



SG10区 SI-34a-b-cの入口ピット P5a~c (南東から)



SG10区 SI-34a-b 貯蔵穴 P6a・b (北から)



SG10区 SI-34a 貯蔵穴南側土層断面 I-I' (東から)



SG10区 SI-34c 貯蔵穴 P6c 土層断面 (南から)



SG10区 SI-34b P7 (東から、右が新期)



SG10区 SI-34a P8 付近土層断面 C-C'
(南東から、奥は SD-263)



SG10区 SI-34a・b P8a・b 遺物出土状況 (南東から)



SG10区 SI-34a カマド土層断面 (南から)



SG10区 SI-34a・b・c カマド掘方 (南から)



SG10区 SI-34a カマド南側の小穴断面 C-C' (南から)



SG10区 SI-35 全景及び遺物出土状況 (南から)



SG10区 SI-35 カマド (南から)



SG10区 SI-36 全景及び土層断面(南から)



SG10区 SI-36 全景及び遺物出土状況(南から)



SG10区 SI-36 掘方(南から)



SG10区 SI-37 全景及び遺物出土状況(南から)



SG10区 SI-37 掘方(南から)



SG10区 SI-37 カマド(南から)



SG10区 SI-37 カマド袖・火床土層断面(東から)



SG10区 SI-37 貯蔵穴 P5 土層断面(東から)



SG10区 SI-38 全景(南から)



SG10区 SI-38 貼床土層断面(東から)



SG10区 SI-38 掘方(南から)



SG10区 SI-38 貯蔵穴土層断面(南から)



SG10区 SI-39 掘方(南から)



SG10区 SI-39 カマド(南から)



SG10区 SI-39 貯蔵穴P5(南から)



SG10区 SI-40 全景及び遺物出土状況(南から)



SG10区 SI-40 掘方(南から)



SG10区 SI-40 カマド(南から)



SG10区 SI-40 貯蔵穴P5土層断面(南から)



SG10区 SI-40 貯蔵穴P6土層断面(南東から)



SG10区 SI-40 床下間仕切溝D2(南から)



SG10区 SI-40 西北部周溝E-E'(南から)



SG10区 SI-45 全景及び遺物出土状況(南から)



SG10区 SI-45 北部遺物出土状況(東から)



SG10区 SI-45 南部遺物出土状況(東から)



SG10区 SI-45 カマド遺物出土状況(東から)



SG10区 SI-45 カマド火床土層断面(東から)



SG10区 SI-45 貯蔵穴P5土層断面(南から)



SG10区 SI-47 全景及び遺物出土状況(南から)



SG10区 SI-47 南部遺物出土状況(東から)



SG10区 SI-47 北部遺物出土状況(南東から)



SG10区 SI-47 貯蔵穴P6土層断面(西から)



SG10区SI-47 間仕切溝D1(南から)



SG10区SI-48 全景及び遺物出土状況(南から)



SG10区SI-48 掘方(西から)



SG10区SI-48 入口ピットP7土層断面(東から)



SG10区SI-48 P8土層断面(東から)



SG10区SI-48 炉土層断面(西から)



SG10区SI-49 全景(南から、奥はSE-232)



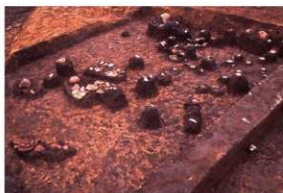
SG10区SI-49 貼床土層断面(南から)



SG10区 SI-50 全景及び遺物出土状況(南から)



SG10区 SI-50 掘方(南から)



SG10区 SI-50 北東区遺物出土状況(南西から)



SG10区 SI-50 南東区遺物出土状況(南西から)



SG10区 SI-50 北東区遺物出土状況(西から)



SG10区 SI-50 南東区東壁遺物出土状況(南西から)



SG10区 SI-50 北東区床下黒褐色土層(南から)



SG10区 SI-50 入口施設及び遺物出土状況(南から)



SG10区 SI-50 南東部(北東から)



SG10区 SI-50 貯蔵穴P10 遺物出土状況(北から)



SG10区 SI-50 炉1土層断面(南西から)



SG10区 SI-50 炉2土層断面(北から)



SG10区 SI-50 炉3土層断面(南から)



SG10区 SI-50 炉4土層断面(南から)



SG10区 SI-50 炉5土層断面(南から)



SG10区 SI-50 炉6土層断面(南から)



SG10区 SI-50 炉 4・5・6 (南から)



SG10区 SI-50 南西区貼床土層断面 (西から)



SG10区 SI-50 北東区貼床土層断面 (東から)



SG10区 SI-50 間仕切溝 D1a 土層断面 (南から)



SG10区 SI-50 間仕切溝 D2 土層断面 (東から)



SG10区 SI-50 間仕切溝 D3 (南から)



SG10区 SI-50 間仕切溝 D5a 土層断面 (南から)



SG10区 SI-50 間仕切溝 D4 土層断面 (南から)



SG10区 SI-50 間仕切溝 D6a 土層断面 (東から)



SG10区 SI-51b・c 全景及び遺物出土状況 (南から)



SG10区 SI-51a・b・c 掘方 (南東から)



SG10区 SI-51a-b-c 南半部土層断面(東から)



SG10区 SI-51a 貯蔵穴P6(南から)



SG10区 SI-51b 貯蔵穴P5土層断面(南から)



SG10区 SI-51b P3 西の間仕切溝H-H'(南から)



SG10区 SI-53 全景及び遺物出土状況(東から)



SG10区 SI-53 土層断面(東から)



SG10区 SI-53 炉土層断面(南東から)



SG10区 SI-55 全景及び遺物出土状況(南から)



SG10区 SI-55 貯蔵穴 P5 土層断面 (南から)



SG10区 SI-55 炉土層断面 (東から)



SG10区 SI-55 南東部貼床中の焼土 (南から)



SG10区 SI-56 掘方 (南から)



SG10区 SI-56 貯蔵穴 P3 遺物出土状況 (南から)



SG10区 SI-57 全景及び遺物出土状況 (南から)



SG10区 SI-57 土層断面及び遺物出土状況 (南から)



SG10区 SI-57 貯蔵穴 P3 遺物出土状況 (南から)



SG10区 SI-57 入口施設 P4 土層断面 (東から)



SG10区 SI-57 炉土層断面 (北から)



SG10区 SI-58 掘方 (南から)



SG10区 SI-58 カマド掘方 (南から)



SG10区 SI-58 貯蔵穴 P10 土層断面 (東から)



SG10区 SI-58 カマド土層断面 (東から)



SG10区 SI-58 貼床土層断面 (東から)



SG10区 SI-58 北部貼床土層断面 (西から)



SG10区 SI-59 全景及び遺物出土状況(南から)



SG10区 SI-59 貼床土層断面(南から)



SG10区 SI-59 貯蔵穴土層断面(東から)



SG10区 SI-60 全景及び遺物出土状況(東から)



SG10区 SI-60 掘方(東から)



SG10区 SI-60 東半部遺物出土状況(北東から)



SG10区 SI-60 西端破壊部の貼床土層断面(西から)



SG10区 SI-60 貯蔵穴 P12 遺物出土状況(南西から)



SG10区 SI-60 炉土層断面(北東から)



SG10区 SI-60 間仕切溝 D1・D2(西から)



SG10区 SI-60 間仕切溝 D3(東から)



SG10区 SI-61 全景及び遺物出土状況(東から)



SG10区 SI-61 掘方(東から)



SG10区 SI-61 貯蔵穴周辺遺物出土状況(南西から)



SG10区 SI-61 貯蔵穴土層断面及び遺物(東から)



SG10区 SI-61 炉土層断面(北から)



SG10区 SI-61 間仕切溝 D2 土層断面 (北から)



SG10区 SI-61 間仕切溝 D3 土層断面 (北から)



SG10区 SI-61 間仕切溝 D5 土層断面 (南から)



SG10区 SI-61 間仕切溝 D7・D8 (北東から)



SG10区 SI-64a 全景 (南から)



SG10区 SI-64a 全景及び遺物出土状況 (南から)



SG10区 SI-64a 遺物出土状況 (東半) (南から)



SG10区 SI-64a 遺物出土状況 (西半) (南から)



SG10区 SI-64a 遺物出土状況 (南端中央) (南から)



SG10区 SI-64a 貯蔵穴 P5 土層断面 (南から)



SG10区 SI-64a 炉土層断面 (南から)



SG10区 SI-64a 間仕切溝 D2 (南東から)



SG10区 SI-64b 掘方 (北東から)



SG10区 SI-64b P10 土層断面 (北西から)



SG10区 SI-64b 貯蔵穴 P11 土層断面 (西から)



SG10区 SI-65 全景及び遺物出土状況 (南から)



SG10区 SI-65 掘方 (南から)



SG10区 SI-65 カマド付近遺物出土状況(南から)



SG10区 SI-65 カマド遺物出土状況(南東から)



SG10区 SI-65 カマド袖及び火床土層断面(南東から)



SG10区 SI-65 カマド掘方(南から)



SG10区 SI-65 柱穴P1石出土状況(南から)



SG10区 SI-66 全景(南から)



SG10区 SI-66 全景及び遺物出土状況(南から)



SG10区 SI-66 掘方(南から)



SG10区 SI-66 遺物出土状況(北西から)



SG10区 SI-66 貯蔵穴土層断面及び遺物(西から)



SG10区 SI-67 全景及び遺物出土状況(南から)



SG10区 SI-67 掘方(南から)



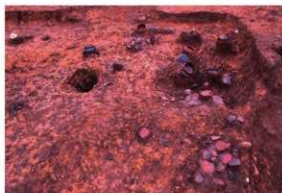
SG10区 SI-67 入口部貼床土層断面(西から)



SG10区 SI-67 FA テフラ堆積状況(北西から)



SG10区 SI-67 南東部遺物出土状況(北東から)



SG10区 SI-67 貯蔵穴 P5 及び遺物(西から)



SG10区 SI-67 貯蔵穴 P5 土層断面及び遺物 (西から)



SG10区 SI-69 全景及び遺物出土状況 (南から)



SG10区 SI-69 掘方 (西から)



SG10区 SI-69 掘方及び貯蔵穴周囲の高まり (南東から)



SG10区 SI-69 南西部遺物出土状況 (北東から)



SG10区 SI-69 入口施設 P5 (左)・P7 (中央)・P8 (右) (東から)



SG10区 SI-69 貯蔵穴 P6 土層断面及び遺物 (南から)



SG10区 SI-69 北カマド袖及び南カマド土層断面 (南西から)



SG10区 SI-69 カマド貼床土層断面(南から)



SG10区 SI-69 北カマド(西から)



SG10区 SI-69 南カマド土層断面(西から)



SG10区 SI-70 全景(北から)



SG10区 SI-70 全景及び遺物出土状況(南から)



SG10区 SI-70 掘方(南から)



SG10区 SI-70 カマド土層断面及び遺物(西から)



SG10区 SI-70 貯蔵穴P5土層断面及び遺物(東から)



SG10区 SI-70 床下の間仕切溝 D1 (東から)



SG10区 SI-70 床下の間仕切溝 D2 (南から)



SG10区 SI-72 全景及び遺物出土状況 (南から)



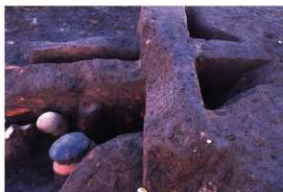
SG10区 SI-72 全景 (南から)



SG10区 SI-72 掘方 (南から)



SG10区 SI-72 カマド遺物出土状況 (北から)



SG10区 SI-72 カマド土層断面及び遺物 (西から)



SG10区 SI-72 貯蔵穴土層断面 (東から)



SG10区 SI-73 全景及び遺物出土状況(南西から)



SG10区 SI-73 FA テフラ確認状況(南から)



SG10区 SI-73 FA より上位の遺物出土状況(南から)



SG10区 SI-73 掘方(南から)



SG10区 SI-73 貯蔵穴 P5 遺物出土状況(西から)



SG10区 SI-73 カマド遺物出土状況(西から)



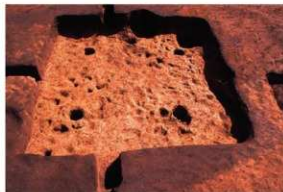
SG10区 SI-73 カマド土層断面(西から)



SG10区 SI-74-113a・113b 全景(西から)



SG10区 SI-74 遺物出土状況(西から)



SG10区 SI-74 掘方(西から)



SG10区 SI-74 カマド遺物出土状況(西から)



SG10区 SI-74 カマド土層断面(西から)



SG10区 SI-74 カマド土層断面(南から)



SG10区 SI-74 カマド掘方(西から)



SG10区 SI-74 貯蔵穴P5土層断面(西から)



SG10区 SI-74 炭化材・焼土出土状況(西から)



SG10区 SI-75 全景(南から)



SG10区 SI-75 テフラ堆積状況(南から)



SG10区 SI-75 張出ビットP5土層断面(東から)



SG10区 SI-76 全景及び遺物出土状況(南西から)



SG10区 SI-76 貼床土層断面(南東から)



SG10区 SI-76 入口施設土層断面及び遺物(北東から)



SG10区 SI-76 入口施設遺物出土状況(南東から)



SG10区 SI-76 焼土土層断面(南東から)



SG10区 SI-78 全景及び遺物出土状況(南から)



SG10区 SI-78 掘方(南から)



SG10区 SI-78 カマド土層断面及び遺物(東から)



SG10区 SI-78 貯蔵穴周辺遺物出土状況(南から)



SG10区 SI-78 貯蔵穴土層断面及び遺物(東から)



SG10区 SI-79 全景及び遺物出土状況(南から)



SG10区 SI-79 西北部土層断面及び遺物(東から)



SG10区 SI-79 覆土上面のFAと土層断面(南から)



SG10区SI-79 焼土層断面(南東から)



SG10区SI-80 全景及び遺物出土状況(南から)



SG10区SI-80 貼床土層断面(東から)



SG10区SI-80 南東部土層断面(南東から)



SG10区SI-80 貯蔵穴確認状況(東から)



SG10区SI-80 貯蔵穴P5土層断面(北から、右はP6)



SG10区SI-80 P7(左)・P5(右)間の盛土断面(東から)



SG10区SI-80 炉土層断面(北東から)



SG10区 SI-81 全景及び遺物出土状況(南から)



SG10区 SI-81 掘方(南から)



SG10区 SI-81 カマド土層断面(南から)



SG10区 SI-82 全景及び遺物出土状況(南から)



SG10区 SI-82 北東部土層断面(南から)



SG10区 SI-83 全景及び遺物出土状況(北西から)



SG10区 SI-83 掘方(北西から)



SG10区 SI-83 土層断面(南西から)



SG10区 SI-83 南部杯出土状況(西から)



SG10区 SI-83 南端部土層断面 A-A'(南東から)



SG10区 SI-83 カマド遺物出土状況(西から)



SG10区 SI-83 カマド土層断面(西から)



SG10区 SI-83 カマド土層断面(南から)



SG10区 SI-83 焼土(北西から)



SG10区 SI-84 全景及び遺物出土状況(南から)



SG10区 SI-84 炭化物・焼土出土状況(東から)



SG10区 SI-84 貯蔵穴(東から)



SG10区 SI-84 南部の炭化物(南東から)



SG10区 SI-85 全景(南から、右は SI-13)



SG10区 SI-85 カマド遺物出土状況(南西から)



SG10区 SI-85 貯蔵穴 P13 遺物出土状況(南西から)



SG10区 SI-86 全景及び遺物出土状況(南から)



SG10区 SI-86 掘方(西から)



SG10区 SI-86 FA テフラ確認状況(東から)



SG10区 SI-86 テフラ降下面(南から)



SG10区 SI-86 南東部遺物出土状況(東から)



SG10区 SI-86 新期貯蔵穴P3遺物出土状況(南から)



SG10区 SI-86 旧期貯蔵穴P5遺物出土状況(南から)



SG10区 SI-86 南東部床下と旧期貯蔵穴P6(南から)



SG10区 SI-86 炉土層断面(北西から)



SG10区 SI-87 全景及び遺物出土状況(南から)



SG10区 SI-87 掘方(南から)



SG10区 SI-87 カマド遺物出土状況(南から)



SG10区 SI-87 カマド土層断面(東から)



SG10区 SI-88 全景(南から、奥は SI-10)



SG10区 SI-88 掘方(南から、奥は SI-10)



SG10区 SI-88 土層断面及び遺物(南から)



SG10区 SI-88 貯蔵穴付近遺物出土状況(南から)



SG10区 SI-88 貯蔵穴土層断面(東から)



SG10区 SI-88 炉土層断面(東から)



SG10区SI-89a・b 全景及び遺物出土状況(南から)



SG10区SI-89a・b 掘方(南から)



SG10区SI-89a 旧貯蔵穴P5a(南から、左はP11)



SG10区SI-89a 旧貯蔵穴P5aを覆う貼床土(北東から)



SG10区SI-89a 旧貯蔵穴P5a 遺物出土状況(北東から)



SG10区SI-89a 旧貯蔵穴P5a 下半遺物(北から)



SG10区SI-89a 旧貯蔵穴P5a 最下部遺物(北から)



SG10区SI-89a 新貯蔵穴P6a及び周辺遺物(南東から)



SG10区 SI-89a P7a 土層断面(東から)



SG10区 SI-89a-b 炉(東から)



SG10区 SI-89b 貯蔵穴 P11b 土層断面(北から)



SG10区 SI-89a 間仕切溝 D2 土層断面(北から)



SG10区 SI-89a 間仕切溝 D3 土層断面(東から)



SG10区 SI-89a 間仕切溝 D4 土層断面(南から)



SG10区 SI-89a 間仕切溝 D5 土層断面(南東から)



SG10区 SI-101 掘方(南から)



SG10区 SI-101 北部土層断面(東から)



SG10区 SI-101 貼床土層断面(東から)



SG10区 SI-101 貯蔵穴土層断面(東から)



SG10区 SI-101 北西部遺物13・14出土状況(南西から)



SG10区 SI-101 北東部遺物17出土状況(北から)



SG10区 SI-104 全景及び遺物・焼土・炭化物出土状況(南から)



SG10区 SI-104 全景(南東から)



SG10区 SI-104 掘方(南から)



SG10区 SI-104 焼土・炭化物出土状況(西から)



SG10区 SI-104 貯蔵穴P3土層断面(東から)



SG10区 SI-104 貯蔵穴P4土層断面(西から)



SG10区 SI-105 全景及び遺物出土状況(東から)



SG10区 SI-105 掘方(東から、右はSI-90)



SG10区 SI-105 土層断面(東から)



SG10区 SI-105 貯蔵穴遺物出土状況(東から)



SG10区 SI-106 全景及び遺物出土状況(南から)



SG10区 SI-106 掘方(南から)



SG10区 SI-106 貯蔵穴P5土層断面及び遺物(西から)



SG10区 SI-106 炉土層断面(東から)



SG10区 SI-108 全景及び遺物出土状況(南から)



SG10区 SI-108 掘方(南から)



SG10区 SI-108 貯蔵穴P3土層断面(東から)



SG10区 SI-108 炉土層断面(北から)



SG10区 SI-110 全景及び遺物出土状況(南から)



SG10区 SI-108・110 土層断面(南から)



SG10区 SI-110 南部遺物出土状況(南から)



SG10区 SI-110 貯蔵穴土層断面(南から)



SG10区 SI-111 テフラ確認状況(東から)



SG10区 SI-111 全景及び遺物出土状況(南から)



SG10区 SI-111 貼床土層断面(南から)



SG10区 SI-111 東部掘方(南から、地山の白色は七本桜軽石)



SG10区 SI-111 土層断面(南から)



SG10区 SI-111 土層断面(東から)



SG10区 SI-111 南西部土層断面(南東から)



SG10区 SI-111 北東部土層断面(南東から)



SG10区 SI-111 土層断面(南西から)



SG10区 SI-111 貯蔵穴P3(北東から)



SG10区 SI-111 貯蔵穴P5土層断面(北から)



SG10区 SI-111 貯蔵穴P3(北から、手前はP4)



SG10区 SI-111 貯蔵穴P3付近(西から)



SG10区 SI-111 北西部板材痕跡(南東から)



SG10区 SI-111 東壁板材痕跡(南から)



SG10区 SI-111 南壁板材痕跡(西から)



SG10区 SI-111 炉土層断面(東から)



SG10区 SI-113a 全景(西から、深い竪穴はSI-74)



SG10区 SI-113a 東部土層断面と遺物(南から)



SG10区 SI-113a 貯蔵穴 P5 土層断面(南から)



SG10区 SI-113a 間仕切溝 D1 土層断面(南から)



SG10区 SI-113a (上層)・b(下層) 西壁中央 (南から)



SG10区 SI-113a (上層)・b(下層) 北東部 (東から)



SG10区 SI-113b 掘方 (西から)



SG10区 SI-113b 貯蔵穴P5 土層断面
(南から、手前はSI-113a貯蔵穴)



SG10区 SI-114 全景及び遺物出土状況 (南から)



SG10区 SI-114 土層断面 (南東から)



SG10区 SI-115 全景 (南から)



SG10区 SI-115 土層断面 C-C' (南から)



SG10区 SD-43 遺物出土状況(西から)



SG10区 SD-43 遺物出土状況(東から、左はSD-44)



SG10区 SD-43 土層断面 B-B'(東から)



SG10区 SD-43 土層断面 A-A'(東から)



SG10区 SD-221 全景(西から)



SG10区 SD-221 全景(東から)



SG10区 SD-221 遺物出土状況(東から、奥はSD-43)



SG10区 SD-221 土層断面 B-B'(東から)



SG10区 SD-221 土層断面 A-A' (東から)



SG10区 SD-41-42 全景 (南から)



SG10区 SD-41-42 北部遺物出土状況 (北東から)



SG10区 SD-41-42 北部遺物出土状況 (南から)



SG10区 SD-41-42 遺物出土状況
(北から、右中央は SK-216)



SG10区 SD-41-42 (南から、左は S1-2)



SG10区 SD-41-42 南部遺物出土状況 (南から)



SG10区 SD-41・42 遺物出土状況 (南から、右は SK-207)



SG10区 SD-304b 南半部 (北西から、手前は SI-64)



SG10区 SD-304a・b 全景 (北西から)



SG10区 SD-304a・b (南から、手前は SI-64)



SG10区 SD-304b 遺物出土状況
(南東から、手前は SD-204)



SG10区 SD-304a・b 北部土層断面 C-C' (南から)



SG10区 SD-304b 北部土層断面 E-E' (南東から)



SG10区 SD-304b 北部(南から、奥はSI-64)



SG10区 SD-304b 南部遺物出土状況
(北西から、SD-501～503間)



SG10区 SD-304b 南端遺物出土状況
(北西から、手前はSD-204)



SG10区 SD-304b 南部土層断面H-H'(南東から)



SG10区 SD-305 土層断面(南から)



SG10区 SD-319 全景(南から)



SG10区 SD-319 遺物出土状況(南から)



SG10区 SD-509 全景(南から)



SG10区 SD-509 土層断面 B-B'(南から)



SG10区 SD-527 全景(南から)



SG10区 SD-527 遺物出土状況(南から)



SG10区 SD-527 土層断面 C-C'(南から)



SG10区 SD-527 土層断面 E-E' (南から)



SG10区 SD-527 土層断面 F-F' (南から)



SG10区 SD-527 遺物 3・6 出土状況 (南東から)



SG10区 SD-527 遺物 4 出土状況 (南から)



SG10区 SD-533-534 (東から)



SG10区 SD-533 土層断面 (東から)



SG10区 SD-534 土層断面 C-C' (東から)



SG10区 SD-534 土層断面 B-B' (東から)



SG10区 SD-534(左)-535(右) (東から)



SG10区 SD-535 (東から)



SG10区 SD-535 土層断面 F-F' (東から)



SG10区 SD-535 土層断面 G-G' (東から)



SG10区 SD-540 土層断面 B-B' (東から)



SG10区 SD-540 土層断面 A-A' (東から)



SG10区 SD-540 全景 (東から)



SG10区 SD-594 西部遺物出土状況 (東から)



SG10区 SD-594 FA テフラ堆積状況 (東から)



SG10区 SD-594 土層断面 A-A' (東から)



SG10区 SD-594 土層断面 B-B' (東から)



SG10区 SD-696 (南から、中央は SD-527)



SG10区 SD-696 (西から、中央は SD-527)



SG10区 SD-711 (北東から、下層にSK-697・SD-527)



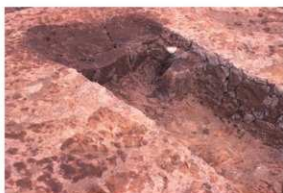
SG10区 SD-711・527・SK-697 土層断面B-B' (西から)



SG10区 SD-821 全景 (南東から)



SG10区 SD-821 北半部 (南東から)



SG10区 SD-821 北端部 (南西から)



SG10区 SD-821 土層断面C-C' (南東から、下半は地山)



SG10区 SE-552 (東から、奥はSK-553a・553b)



SG10区 SE-552 (南東から)



SG10区 SK-210 遺物出土状況 (南東から)



SG10区 SK-216 (南から、奥はSD-41・42)



SG10区 SK-217 (南から)



SG10区 SK-550 土層断面 (東から)



SG10区 SK-551 (南東から)



SG10区 SK-561 (南から)



SG10区 SK-571 (南から)



SG10区 SK-571 FAテフラ堆積状況 (南から)



SG10区 SK-621 遺物出土状況(南から)



SG10区 SK-674(南から)



SG10区 SK-29 遺物出土状況(南から)



SG10区 SK-46(南から、中央はSK-261a)



SG10区 SK-91(南東から)



SG10区 SK-94 遺物出土状況(南から)



SG10区 SK-95 土層断面(東から、両側はSI-19)



SG10区 SK-207 遺物出土状況(北から)



SG10区 SK-208 遺物出土状況 (東から、中央はSD-201)



SG10区 SK-220 遺物出土状況 (南から)



SG10区 SK-222 (南から、右はSK-5)



SG10区 SK-233 遺物出土状況 (南から)



SG10区 SK-261a(奥)・b(手前) (南西から)



SG10区 SK-266 遺物出土状況 (南東から)



SG10区 SK-274 遺物出土状況 (東から)



SG10区 SK-275 遺物出土状況 (南から)



SG10区 SK-286 (南から)



SG10区 SK-292 遺物出土状況 (南から)



SG10区 SK-293 遺物出土状況 (南から)



SG10区 SK-339(左)・341(手前)・P-335(右奥) (南から)



SG10区 SK-343 土層断面 (北東から)



SG10区 SK-346 土層断面及び遺物 (南から)



SG10区 SK-439 遺物出土状況 (南から)



SG10区 SK-449 遺物出土状況 (南から)



SG10区 SK-456 (南から)



SG10区 SK-543 (南西から、左は SK-544)



SG10区 SK-553a(左)・553b(右) 土層断面 (南から)



SG10区 SK-553a (南から)



SG10区 SK-553b (南から)



SG10区 SK-570 確認状況 (西から)



SG10区 SK-570 確認状況 (北東から)



SG10区 SK-570 土層断面 (北西から)



SG10区 SK-570 FA テフラ検出状況(南から)



SG10区 SK-600(南から)



SG10区 SK-683(東から)



SG10区 SK-803 遺物出土状況(北西から)



SG10区 SK-819 土層断面(東から)



SG10区 SK-820a・b(南西から)



SG10区 SK-901～910 低地調査区全景(南西から)



SG10区 SK-901 遺物出土状況(西から)



SG10区 SK-902 (西から)



SG10区 SK-903(右)-904(左)土層断面(南から)



SG10区 SK-906 (東から)



SG10区 SK-908 (北東から)



SG10区 SK-908 土層断面(北東から)



SG10区 SK-909 土層断面(西から)



SG10区 SK-910 (東から)



SG10区 SK-910 土層断面(東から)



SG10区 SI-90 全景(南から)



SG10区 SI-90 全景及び遺物出土状況(南から)



SG10区 SI-90 掘方(南から)



SG10区 SI-90 貼床土層断面(東から)



SG10区 SI-90 土層断面(東から)



SG10区 SI-90 カマド(南から)



SG10区 SI-90 カマド土層断面(南から)



SG10区 SI-90 カマド土層断面(東から)



SG10区 SI-90 カマド掘方(南から)



SG10区 SK-235 土層断面及び遺物
(南東から、周囲はSI-30)



SG10区 SD-250a-b 遺構確認状況(南から)



SG10区 SD-250a-b 全景(南東から)



SG10区 SD-250a-b 全景(南から)



SG10区 SD-250a-b 土層断面 A-A'(南から)



SG10区 SD-250a-b 土層断面 B-B'(南から)



SG10区 SD-250a-b 土層断面 C-C'(南から)



SG10区 SE-232 上半部(西から)



SG10区 SE-232 土層断面(南から)



SG10区 SE-232 底面付近の遺物(南から)



SG10区 SE-232 下半部(南東から)



SG10区 SE-237 上半部(南から)



SG10区 SE-237 土層断面(南から)



SG10区 SE-237 底面付近の遺物(南から)



SG10区 SE-237 全景(南東から)



SG10区 SE-252 上半部(南から)



SG10区 SE-252 下半部土層断面(南から)



SG10区 SE-252 全景及び遺物(南から)



SG10区 SE-344 上半部土層断面(東から)



SG10区 SE-344 土層断面(東から)



SG10区 SE-344 遺物出土状況(東から)



SG10区 SE-344 全景(東から)



SG10区 SE-377 上半部(北東から)



SG10区 SE-377 土層断面(北東から)



SG10区 SE-377 遺物出土状況(東から)



SG10区 SE-377 全景(東から)



SG10区 SE-569 上半部(南から)



SG10区 SE-569 土層断面(南から)



SG10区 SE-569 全景及び下半部の遺物(南東から)



SG10区 SK-92 全景(北西から)



SG10区 SK-251 土層断面及び遺物(南東から)



SG10区 SK-71 遺物出土状況(南から)



SG10区 SD-263 (東から)



SG10区 SD-263 土層断面 A-A' (東から)



SG10区 SD-263 土層断面 B-B' (東から)



SG10区 SD-263 土層断面 C-C' (東から)



SG10区 SD-201a 西辺溝(北から)



SG10区 SD-201a-204 合流点付近(東から)



SG10区 SD-204 全景(南から)



SG10区 SD-204 西辺溝(北から)



SG10区 SD-204 土層断面 A-A'(東から)



SG10区 SD-204 土層断面 B-B'北半(西から)



SG10区 SD-204 土層断面 C-C'(南から)



SG10区 SD-204 土層断面 E-E'(南から)



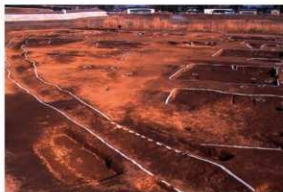
SG10区 SD-204 土層断面 G-G'(南から)



SG10区 SD-204 土層断面 K-K'(南東から)



SG10区 SD-204 南端部(南から、手前はSD-42)



SG10区SD-503 北部(西から)



SG10区SD-503 北東部(北から)



SG10区SD-503 北西部(北東から)



SG10区SD-503 南部(東から)



SG10区SD-503 東部(南から)



SG10区SD-503 北東部(南東から)



SG10区SD-503 西南部・SI-64付近(南東から)



SG10区SD-503 土層断面A-A'(北から、右はSK-561)



SG10区 SD-503 土層断面 D-D' (南から、右は SD-527)



SG10区 SD-503 土層断面 I-I' (西から)



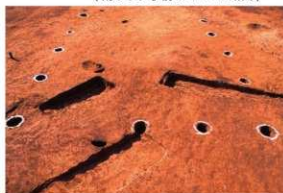
SG10区 SD-503 土層断面 K-K' (西から)



SG10区 SD-503 土層断面 L-L'
(南から、手前は SK-513 断面)



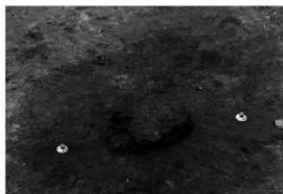
SG10区 SD-503 土層断面
(東から、手前が S-S'・奥が R-R'、右は攪乱溝)



SG10区 SB-603 全景 (東から)



SG10区 SB-603 全景 (北から、手前は SD-503)



SG10区 SX-218 (南から)



SG10区SD-205(東から)



SG10区SD-205土層断面A-A'(東から)



SG10区SD-224全景(南東から)



SG10区SD-224北半部(北東から)



SG10区SD-224中央部土層断面(南から)



SG10区SD-224北部土層断面(南から)



SG10区SD-283北部(南から、下層はSI-37)



SG10区SD-283 南部(南から)



SG10区SD-283 北端部(北から)



SG10区SD-283 土層断面A-A'(南から)



SG10区SD-283 土層断面B-B'(南から)



SG10区SD-505(奥)・506(手前)(東から)



SG10区SD-283 土層断面E-E'(南から)



SG10区SD-505(左)・506(右) 土層断面D-D'(東から)



SG10区 SD-506 (南から)



SG10区 SD-506 土層断面 A-A' (南から)



SG10区 SD-506 土層断面 B-B' (南から)



SG10区 SD-506 土層断面 C-C' (東から)



SG10区 SD-508 (西から、手前はSD-503)



SG10区 SD-508 土層断面 A-A' (南から)



SG10区 SD-510 土層断面 A-A' (南から)



SG10区 SD-518 (東から、手前はSK-519)

図版一五四 権現山遺跡SG10区 時期不明の溝状遺構



SG10区 SD-521a・b (南から、奥は SD-522)



SG10区 SD-521a・b 土層断面 A-A' (南から)



SG10区 SD-522 土層断面 A-A' (南から)



SG10区 SD-541(手前)・542(奥)・518(左) (東から)



SG10区 SD-541 土層断面 A-A' (東から)



SG10区 SD-542 土層断面 A-A' (東から)



SG10区 SD-542 土層断面 B-B' (東から)



SG10区 SD-542 土層断面 C-C' (東から)



SG10区 SD-560 (南東から、奥は SK-557 ~ 559)



SG10区 SD-560 土層断面 A-A' (東から)



SG10区 SD-686 (南東から、奥は SI-70)



SG10区 SD-686 土層断面 A-A' (東から)



SG10区 SD-814 全景 (南西から)



SG10区 SD-814 全景 (東から)



SG10区 SD-814 土層断面 (南東から)



SG10区 SD-814 土層断面 (南東から)



SG10区 SD-814 調査区東壁 (北西から)



SG10区 SD-815 全景 (南から)



SG10区 SD-815 土層断面 A-A' (南から)



SG10区 SD-815 土層断面 B-B' (南から)



SG10区 SD-815・816 (南東から)



SG10区 SD-816 土層断面 A-A' (南から)



SG10区 SD-816 土層断面 B-B' (南から)



SG10区 SD-817 (手前)・818 (奥) (南から)



SG10区 SD-817 土層断面 A-A' (東から)



SG10区 SD-818 土層断面 A-A' (南から)



SG10区 SD-823 全景及び土層断面 A-A' (南から)



SG10区 SD-826 (南から)



SG10区 SD-826 土層断面 A-A' (南から)



SG10区 SE-236 上半部(西から)



SG10区 SE-236 土層断面(東から)



SG10区 SE-236 全景(東から)



SG10区 SE-316 上半部(南から)



SG10区 SE-316 全景(南から)



SG10区 SE-345 上半部(南東から)



SG10区 SE-345 土層断面(北から)



SG10区 SE-345 底付近の遺物(北から)



SG10区 SE-345 土層断面(北から)



SG10区 SE-345 全景(北から)



SG10区 SE-352 上半部(東から)



SG10区 SE-352 土層断面(東から)



SG10区 SE-352 全景(東から)



SG10区 SE-455 上半部(南から)



SG10区 SE-455 土層断面(北から)



SG10区 SE-455 全景(北西から)



SG10区 SK-1 (南から)



SG10区 SK-5 (南から)



SG10区 SK-68 (南から)



SG10区 SK-77 (東から、奥はSK-253)



SG10区 SK-202 (南から)



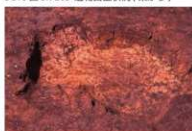
SG10区 SK-203 遺物出土状況(東から)



SG10区 SK-209 (南から)



SG10区 SK-212 (東から)



SG10区 SK-213 (南から)



SG10区 SK-214 (南西から)



SG10区 SK-215 (南西から)



SG10区 SK-223 (東から)



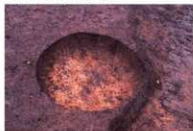
SG10区 SK-225 (南から)



SG10区 SK-226 (南西から)



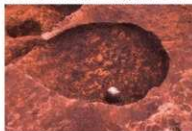
SG10区 SK-228(手前)-229(奥) (南から)



SG10区 SK-230 (南から)



SG10区 SK-231 (西から)



SG10区 SK-234 (北東から)



SG10区 SK-238 遺物出土状況(南から)



SG10区 SK-239 遺物出土状況(南から)



SG10区 SK-242(南から、中央はP-245-246)



SG10区 SK-243 遺物出土状況(北から)



SG10区 SK-253(東から)



SG10区 SK-254(東から)



SG10区 SK-262(東から)



SG10区 SK-264(北東から)



SG10区 SK-267(南東から)



SG10区 SK-271(南東から)



SG10区 SK-272(東から)



SG10区 SK-273(東から)



SG10区 SK-276(東から)



SG10区 SK-287(南から、下層はSI-56)



SG10区 SK-290(南から)



SG10区 SK-294(南から)



SG10区 SK-297 土層断面(東から、右はSD-263)



SG10区 SK-298 土層断面(東から)



SG10区 SK-306 (南から)



SG10区 SK-317 (南から)



SG10区 SK-318 遺物出土状況 (南から)



SG10区 SK-321 (北西から、右は P-320)



SG10区 SK-327 (東から)



SG10区 SK-328 (東から)



SG10区 SK-329 (東から)



SG10区 SK-336 (右)・337 (左) (南から)



SG10区 SK-338 (南から)



SG10区 SK-347 (南から)



SG10区 SK-348 (南から)



SG10区 SK-349 (東から)



SG10区 SK-351 (西から)



SG10区 SK-353 (東から)



SG10区 SK-354 (東から)



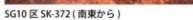
SG10区 SK-355 (北から)



SG10区 SK-372 (南東から)



SG10区 SK-405 遺物出土状況 (南から)



SG10区 SK-408 (南から)



SG10区 SK-447 (東から)



SG10区 SK-450 遺物出土状況 (南から)



SG10区 SK-451 (南から)



SG10区 SK-452 遺物出土状況 (南から)



SG10区 SK-454 土層断面 (東から)



SG10区 SK-457 遺物出土状況 (南から)



SG10区 SK-502 土層断面 (東から、右はSD-503)



SG10区 SK-511 土層断面 (南から)



SG10区 SK-512 (南から)



SG10区 SK-514 (南から)



SG10区 SK-517 (西から)



SG10区 SK-523 (東から)



SG10区 SK-524 土層断面 (南西から)



SG10区 SK-525 (南から)



SG10区 SK-526 土層断面 (南から、右はSD-304)



SG10区 SK-528 (東から)



SG10区 SK-532 (東から)



SG10区 SK-536 土層断面 (北から)



SG10区 SK-537 (東から)



SG10区 SK-545 (南から)



SG10区 SK-554 土層断面 (南から)



SG10区 SK-555 (北東から)



SG10区 SK-557 土層断面 (東から)



SG10区 SK-558 (東から)



SG10区 SK-559 土層断面 (東から)



SG10区 SK-562 (東から)



SG10区 SK-563 (東から)



SG10区 SK-564 土層断面 (南から)



SG10区 SK-566 (南から)



SG10区 SK-567 (西から)



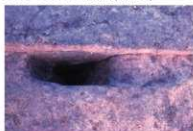
SG10区 SK-568 土層断面 (南から)



SG10区 SK-572 (南から)



SG10区 SK-573 (西から)



SG10区 SK-576 土層断面 (南から)



SG10区 SK-581 (東から)



SG10区 SK-582 土層断面 (東から)



SG10区 SK-583 (東から)



SG10区 SK-585 (東から)



SG10区 SK-592 土層断面 (東から)



SG10区 SK-595 (東から)



SG10区 SK-596 (東から)



SG10区 SK-597 (東から)



SG10区 SK-604 土層断面 (南から、右下はSB-603)



SG10区 SK-605 土層断面 (東から)



SG10区 SK-606 土層断面 (南西から)



SG10区 SK-612 (南から)



SG10区 SK-613 (南から)



SG10区 SK-614 (東から)



SG10区 SK-615 (東から)



SG10区 SK-616 (東から)



SG10区 SK-619 土層断面 (東から)



SG10区 SK-620 土層断面 (東から)



SG10区 SK-630 (南東から)



SG10区 SK-631 (東から)



SG10区 SK-632 (南から)



SG10区 SK-639 (南から)



SG10区 SK-657 (東から)



SG10区 SK-673 遺物出土状況 (北東から)



SG10区 SK-675 遺物出土状況 (西から)



SG10区 SK-682 土層断面 (東から)



SG10区 SK-685 (東から)



SG10区 SK-694 (南から)



SG10区 P-805-803とSK-804-806 (左から) (南東から)



SG10区 SK-804 土層断面 (東から)



SG10区 SK-806 土層断面 (東から)



SG10区 SK-808 (南から)



SG10区SK-808-810-811-812-813 (右から) (南から)



SG10区 SK-810 (南から)



SG10区 SK-811 土層断面 (南から)



SG10区 SK-812 (南から)



SG10区 SK-813 (南から)



SG10区 SK-822 (南から)



SG15区 東半部(西から)



SG15区 東半部(南西から)



SG15区 調査区全景(東から、手前はSK-3)



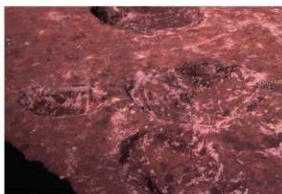
SG15区 西半部(南東から、中央は流路2)



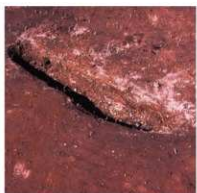
SG15区 調査区西壁土層断面(東から)



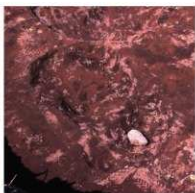
SG15区 SK-3 土層断面(北から)



SG15区 SK-6(右)-7(左)(南から)



SG15区 SK-4 土層断面(南西から)



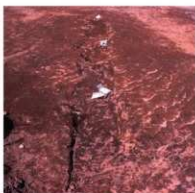
SG15区 SK-5(南から)



SG15区 SK-9(南から)



SG15区 SK-8(南から)



SG15区 SD-1 全景(南から)



SG15区 SD-2 全景(南から)



SG15区 SD-1 土層断面 A-A'(南東から)



SG15区 SD-1 土層断面 B-B'(南東から)



SG15区 SD-1 木杭と土層断面(南から)



SG15区 SD-1 木杭と土層断面(南から)



SG15区 SD-2 土層断面 A-A'(北から)



SG15区 SD-2 土層断面 D-D'(南から)



SG15区 流路1西部(南西から)



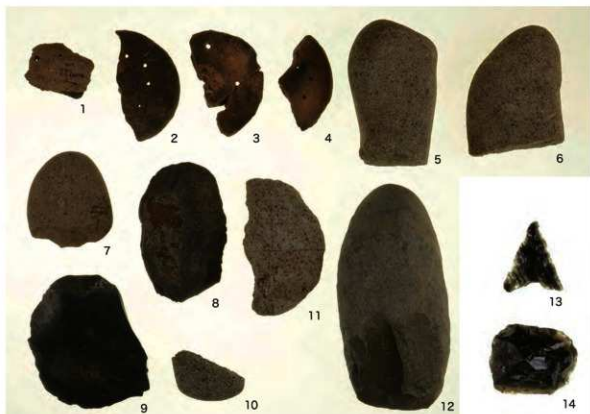
SG15区 流路1北半部(西から)



SG15区 流路1南西部(北から)



SG15区 流路1調査区南壁のテフラ層(北から)



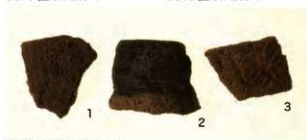
縄文時代の遺構外出土遺物(土器・土製品・スタンプ形石器・礫器・石斧・磨石)

同左(石鏃・スクレイパー)

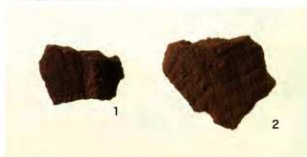


SG10区 SK-219-1

SG10区 SK-265-1



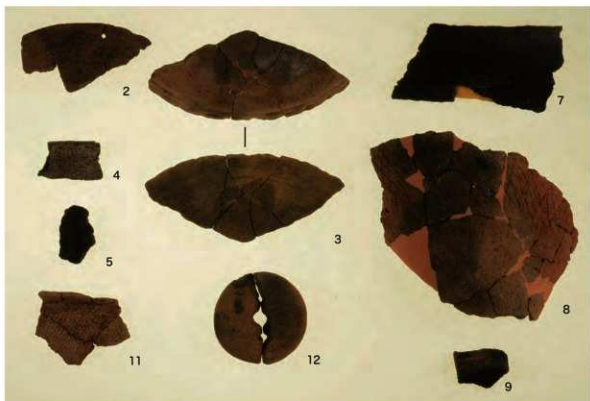
SG10区 SK-307-1~3



SG10区 SK-697-1・2



SG10区 SK-544-1~5



SG10区 SI-63 縄文土器・有孔円盤状土製品



SG10区 SI-63-1



SG10区 SI-63-6



SG10区 SI-63-10



SG10区 SI-63-11



SG10区 SI-63 石器・剥片・被熱礫



SG10区 SI-63-13 石皿(表面)



SG10区 SI-63-13 石皿(裏面)



SG10区 SI-63-22 被熱礫

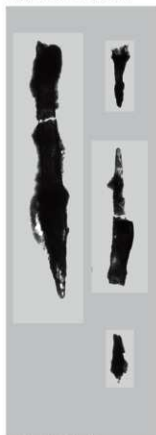


SG5 区の鉄製品



西区遺構外-7

権現山 SG9 区の銅製品



SG5 区 X線写真



SG10 区の鉄・銅製品



SG10 区 X線写真



SG5区 SI-100-32(右写真構成番号26の側面)



SG5区 SI-100-32-33-SD-42-12()は構成番号



SG10区の鉄関連遺物 SI-36-23~49(29~55) SI-6-47-48(61-62) SI-14-9(63) SI-30-37-38(65-64)
SI-34a-64-65(66-67) SD-41-42-66~68(68~70) SK-77-2(71) SK-317-2(72) 古墳時代の遺構外-19(73)
()は「東谷・中島地区遺跡群」10 第287~289図の構成番号



SG10区の鉄関連遺物(今回追加報告分)



SG10区 SI-36-52()は構成番号



SG10区 SI-106-12



SG2区SK-103-1



SG2区流路 2-10



SG2区流路 4-37・38



SG2区SK-103-2



SG2区流路 2-11



SG2区流路 4-41



SG2区SK-103-3



SG2区流路 2-17



SG2区流路 4-42



SG2区流路 2-5



SG2区流路 2-19



SG2区流路 4-43



SG2区流路 2-7



SG2区流路 4-36



SG2区流路 4-46 口縁部



SG2区流路 2-8



SG2区流路 4-37



SG2区流路 4-46 胴部



SG2区流路 2-9



SG2区流路 4-38



SG2区流路 4-47



SG2区流路4-50



SG2区D区-71



SG5区SD-227-1



SG2区D区-72



SG5区SD-227-3



SG2区流路4-52



SG2区D区-73



SG5区SD-227-4



SG5区SD-227-10



SG2区A区-59



SG5区SD-227-36



SG2区B区-62



SG5区SD-227-37



SG2区D区-70



SG5区SD-227-42



SG5 区 SD-227-71



SG5 区 SI-5-14



SG5 区 SI-5-19



SG5 区 SI-5-15



SG5 区 SI-6-1



SG5 区 SI-5-2



SG5 区 SI-5-16



SG5 区 SI-6-3



SG5 区 SI-5-6



SG5 区 SI-5-17



SG5 区 SI-6-4



SG5 区 SI-5-8



SG5 区 SI-6-5



SG5 区 SI-5-9



SG5 区 SI-6-8



SG5 区 SI-5-12



SG5 区 SI-5-18



SG5 区 SI-6-9



SG5区 SI-6-12



SG5区 SI-9-1



SG5区 SI-10-3



SG5区 SI-6-13



SG5区 SI-9-5



SG5区 SI-10-15



SG5区 SI-6-17



SG5区 SI-9-5



SG5区 SI-11-1



SG5区 SI-6-18



SG5区 SI-9-10



SG5区 SI-11-4



SG5区 SI-6-19



SG5区 SI-10-2



SG5区 SI-11-5



SG5区 SI-6-41~46



SG5区 SI-10-5



SG5区 SI-11-8



SG5区 SI-8-19



SG5区 SI-11-9



SG5区 SI-11-11



SG5区 SI-11-12



SG5区 SI-15-14



SG5区 SI-11-19



SG5区 SI-12-1



SG5区 SI-15-16



SG5区 SI-12-4



SG5区 SI-15-17



SG5区 SI-11-22



SG5区 SI-13-5



SG5区 SI-13-5 底面



SG5区 SI-15-31



SG5区 SI-11-23



SG5区 SI-14-7~10



SG5区 SI-15-4



SG5区 SI-15-32



SG5区 SI-15-34



SG5区 SI-17-7



SG5区 SI-17-36



SG5区 SI-15-35



SG5区 SI-17-8



SG5区 SI-17-38



SG5区 SI-15-36



SG5区 SI-17-9



SG5区 SI-17-38



SG5区 SI-15-37



SG5区 SI-17-16



SG5区 SI-17-43



SG5区 SI-15-39・40・44・55



SG5区 SI-17-17



SG5区 SI-17-47・48



SG5区 SI-16-2



SG5区 SI-17-18



SG5区 SI-19-1



SG5区 SI-17-4



SG5区 SI-17-19



SG5区 SI-19-2



SG5区 SI-19-3



SG5区 SI-19-4



SG5区 SI-20-8



SG5区 SI-20-18



SG5区 SI-19-8



SG5区 SI-20-8 口縁部



SG5区 SI-21-4



SG5区 SI-20-10



SG5区 SI-21-10



SG5区 SI-19-10



SG5区 SI-20-12



SG5区 SI-21-11



SG5区 SI-20-13



SG5区 SI-21-12 上半



SG5区 SI-20-9



SG5区 SI-20-17



SG5区 SI-21-12 下半



SG5区 SI-21-13



SG5区 SI-22-2



SG5区 SI-22-10



SG5区 SI-21-14



SG5区 SI-22-3



SG5区 SI-22-12



SG5区 SI-22-4



SG5区 SI-22-13



SG5区 SI-21-15



SG5区 SI-22-5



SG5区 SI-22-14



SG5区 SI-22-6



SG5区 SI-22-21



SG5区 SI-21-20



SG5区 SI-22-7



SG5区 SI-22-1



SG5区 SI-22-8



SG5区 SI-22-22



SG5区 SI-22-23



SG5区 SI-24-4



SG5区 SI-24-5



SG5区 SI-25-4

SG5区 SI-25-4 正面



SG5区 SI-22-26



SG5区 SI-24-26



SG5区 SI-29a-1



SG5区 SI-29a-17



SG5区 SI-22-27



SG5区 SI-19-11-SI-24-27



SG5区 SI-22-28



SG5区 SI-24-29



SG5区 SI-24-3



SG5区 SI-24-31



SG5区 SI-29a-18



SG5区 SI-29a-21



SG5区 SI-100-14



SG5区 SI-116-1



SG5区 SI-100-16



SG5区 SI-116-3



SG5区 SI-29a-22



SG5区 SI-100-17



SG5区 SI-116-4



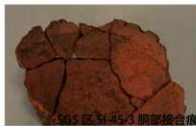
SG5区 SI-45-3



SG5区 SI-100-19



SG5区 SI-116-7



SG5区 SI-45-3 胴部接合痕



SG5区 SI-100-23



SG5区 SI-116-8



SG5区 SI-100-10



SG5区 SI-100-35-36



SG5区 SI-116-9



SG5区 SI-100-11



SG5区 SI-100-35-36



SG5区 SI-116-17



SG5区 SI-116-32



SG5区 SI-116-54



SG5区 SD-41-5



SG5区 SI-116-34



SG5区 SX-118-11



SG5区 SD-41-7



SG5区 SI-116-34内面



SG5区 SX-118-14



SG5区 SD-41-15



SG5区 SI-116-47



SG5区 SX-118-21



SG5区 SD-42-10



SG5区 SI-116-49



SG5区 SX-118-34~40



SG5区 SD-42-11



SG5区 SI-116-50



SG5区 SD-41-3



SG5区 SD-44-6



SG5区 SI-116-51-52



SG5区 SD-41-4



SG5区 SD-44-14



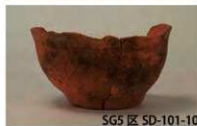
SG5区 SD-101-3



SG5区 SK-35-1



SG5区 SK-203-7



SG5区 SD-101-10



SG5区 SK-191-3



SG5区 SK-203-9



SG5区 SD-101-35



SG5区 SK-198-1



SG5区 SK-203-13



SG5区 SD-101-41~43



SG5区 SK-203-3



SG5区 SK-31-2



SG5区 SK-203-4



SG5区 SK-204-1



SG5区 SK-34-5



SG5区 SK-204-2



SG5区 SK-204-12



SG5区 SK-220-2



SG5区古墳時代の遺構外-3



SG5区 SK-207-4



SG5区 SK-224-1



SG5区古墳時代の遺構外-7



SG5区 SK-208-1



SG5区低地包含層-3



SG5区 SK-120-1



SG5区 SK-208-3



SG5区低地包含層-16・17



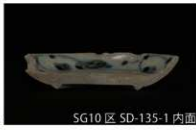
SG10区 SD-135-1



SG5区 SK-215-3



SG5区低地包含層-18~22



SG10区 SD-135-1 内面



SG5区 SK-218-3



SG5区古墳時代の遺構外-1



SG10区 SD-135-1 内底面



権現山 SG9 区 SD-7-1 権現山 SG9 区 SD-7-2



権現山 SG9 区中央区南東部低地-4



権現山 SG9 区中央区微高地-2



権現山 SG9 区 SD-8-1



権現山 SG9 区中央区南東部低地-6



権現山 SG9 区中央区微高地-3



権現山 SG9 区 SD-8-2



権現山 SG9 区中央区南東部低地-8 上半



権現山 SG9 区中央区微高地-7



権現山 SG9 区 SD-38-1



権現山 SG9 区中央区南東部低地-8 下半



権現山 SG9 区中央区微高地-7 底面



権現山 SG9 区中央区南東部低地-1



権現山 SG9 区中央区南東部低地-9



権現山 SG9 区西区遺構外-2



権現山 SG9 区中央区南東部低地-2



権現山 SG9 区中央区南東部低地-10



権現山 SG9 区西区遺構外-5



権現山 SG9 区中央区南東部低地-3



権現山 SG9 区中央区微高地-1



権現山 SG9 区西区遺構外-6



SG10区SI-2-1



SG10区SI-2-16-17



SG10区SI-2-14



SG10区SI-2-4



SG10区SI-2-28



SG10区SI-6-18



SG10区SI-2-6



SG10区SI-2-8



SG10区SI-6-19



SG10区SI-2-8



SG10区SI-2-34



SG10区SI-6-24



SG10区SI-2-10



SG10区SI-6-1



SG10区SI-6-29



SG10区SI-2-12



SG10区SI-6-3



SG10区SI-6-32



SG10区SI-2-15



SG10区SI-6-8



SG10区SI-6-32



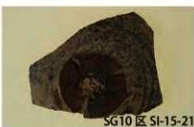
SG10区 SI-6-44a



SG10区 SI-6-44b



SG10区 SI-10-15 底部



SG10区 SI-15-21



SG10区 SI-16-1



SG10区 SI-6-45-46



SG10区 SI-13-4



SG10区 SI-16-2



SG10区 SI-9-15



SG10区 SI-14-1



SG10区 SI-16-3



SG10区 SI-10-15



SG10区 SI-14-4



SG10区 SI-16-4



SG10区 SI-15-2



SG10区 SI-16-9



SG10区 SI-15-8



SG10区 SI-16-10



SG10区 SI-16-14



SG10区 SI-16-24



SG10区 SI-16-56



SG10区 SI-16-16



SG10区 SI-16-32



SG10区 SI-16-18



SG10区 SI-16-35



SG10区 SI-16-61・62



SG10区 SI-16-19



SG10区 SI-16-39



SG10区 SI-18a-5



SG10区 SI-16-20



SG10区 SI-16-41



SG10区 SI-16-21



SG10区 SI-16-44



SG10区 SI-18a-5 底部の白玉



SG10区 SI-16-22



SG10区 SI-16-46



SG10区 SI-18a-10



SG10区 SI-19a-1



SG10区 SI-19a-13



SG10区 SI-20-9



SG10区 SI-19a-2



SG10区 SI-19a-14



SG10区 SI-20-10



SG10区 SI-19a-3



SG10区 SI-19a-17



SG10区 SI-20-11



SG10区 SI-19a-4



SG10区 SI-20-11 底面



SG10区 SI-19a-5



SG10区 SI-19a-24



SG10区 SI-20-12



SG10区 SI-19a-7



SG10区 SI-19a-30



SG10区 SI-19a-9



SG10区 SI-20-7



SG10区 SI-20-17



SG10区 SI-20-13



SG10区 SI-22-12



SG10区 SI-23-14



SG10区 SI-23-3



SG10区 SI-23-26



SG10区 SI-20-25~28



SG10区 SI-23-10



SG10区 SI-22-4



SG10区 SI-23-12



SG10区 SI-23-27



SG10区 SI-22-8



SG10区 SI-22-9



SG10区 SI-23-25



SG10区 SI-23-28



SG10区 SI-23-22



SG10区 SI-24-2



SG10区 SI-25-26



SG10区 SI-23-29



SG10区 SI-25-5



SG10区 SI-25-27



SG10区 SI-25-6



SG10区 SI-25-27 底面



SG10区 SI-23-30 上半



SG10区 SI-25-9



SG10区 SI-25-35



SG10区 SI-23-30 下半



SG10区 SI-25-11



SG10区 SI-25-37



SG10区 SI-23-35



SG10区 SI-25-25



SG10区 SI-25-39



SG10区 SI-23-37



SG10区 SI-25-25 底面



SG10区 SI-25-40



SG10区 SI-25-54



SG10区 SI-25-88



SG10区 SI-25-115 脚内面



SG10区 SI-25-54 杯部内面



SG10区 SI-25-94



SG10区 SI-25-116



SG10区 SI-25-56



SG10区 SI-25-97



SG10区 SI-28-5



SG10区 SI-25-58



SG10区 SI-25-103



SG10区 SI-28-16



SG10区 SI-25-85



SG10区 SI-25-108



SG10区 SI-30-1



SG10区 SI-25-87



SG10区 SI-25-111



SG10区 SI-30-12



SG10区 SI-25-87 脚内面



SG10区 SI-25-115



SG10区 SI-30-35・36





SG10区 SI-34a-24



SG10区 SI-34a-25



SG10区 SI-34a-46



SG10区 SI-36-17



SG10区 SI-34a-26



SG10区 SI-34a-63



SG10区 SI-36-21 上面



SG10区 SI-34a-30



SG10区 SI-34a-66~68



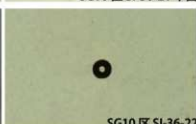
SG10区 SI-36-21 下面



SG10区 SI-34a-33



SG10区 SI-36-1



SG10区 SI-36-22



SG10区 SI-34a-34



SG10区 SI-36-3



SG10区 SI-37-11



SG10区 SI-34a-38



SG10区 SI-36-4



SG10区 SI-37-14~16



SG10区SI-40-15



SG10区SI-45-15



SG10区SI-49-9



SG10区SI-40-18



SG10区SI-47-4



SG10区SI-49-10



SG10区SI-45-1



SG10区SI-47-8



SG10区SI-50-3



SG10区SI-45-1底面



SG10区SI-47-10



SG10区SI-50-4



SG10区SI-45-2



SG10区SI-50-7



SG10区SI-45-7



SG10区SI-47-17・18



SG10区SI-50-8



SG10区SI-45-12~14



SG10区SI-49-6



SG10区SI-50-9



SG10区SI-50-10



SG10区SI-50-44



SG10区SI-50-70



SG10区SI-50-12



SG10区SI-50-59



SG10区SI-50-72



SG10区SI-50-13



SG10区SI-50-73



SG10区SI-50-14



SG10区SI-50-60



SG10区SI-50-74



SG10区SI-50-19



SG10区SI-53-1



SG10区SI-50-49



SG10区SI-50-67



SG10区SI-53-2



SG10区SI-50-68



SG10区SI-53-4



SG10区 SI-53-4 杯部底面



SG10区 SI-57-14



SG10区 SI-59-15・16



SG10区 SI-55-10



SG10区 SI-59-17



SG10区 SI-55-12



SG10区 SI-59-1



SG10区 SI-60-7



SG10区 SI-55-15



SG10区 SI-59-3



SG10区 SI-60-22



SG10区 SI-56-1



SG10区 SI-59-4



SG10区 SI-61-2



SG10区 SI-57-1



SG10区 SI-59-10



SG10区 SI-61-19



SG10区 SI-57-10



SG10区 SI-59-14



SG10区 SI-64a-1



SG10区 SI-64a-6



SG10区 SI-64a-53~55



SG10区 SI-66-4



SG10区 SI-64a-10



SG10区 SI-64a-56



SG10区 SI-66-5



SG10区 SI-64a-32



SG10区 SI-64a-58



SG10区 SI-66-10



SG10区 SI-64a-33



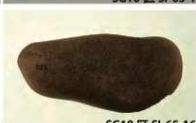
SG10区 SI-65-1



SG10区 SI-66-17



SG10区 SI-64a-49



SG10区 SI-65-16



SG10区 SI-66-29



SG10区 SI-64a-50~51



SG10区 SI-66-1



SG10区 SI-66-30



SG10区 SI-64a-52



SG10区 SI-66-3



SG10区 SI-66-31



SG10区 SI-66-38・39



SG10区 SI-67-10



SG10区 SI-70-11



SG10区 SI-66-40



SG10区 SI-67-16



SG10区 SI-70-12



SG10区 SI-67-2



SG10区 SI-67-17



SG10区 SI-70-13



SG10区 SI-67-3



SG10区 SI-67-18



SG10区 SI-70-15



SG10区 SI-67-4



SG10区 SI-67-19



SG10区 SI-70-15 逆風口



SG10区 SI-67-6



SG10区 SI-70-1



SG10区 SI-70-16



SG10区 SI-67-7



SG10区 SI-70-10



SG10区 SI-70-16 内面



SG10区 SI-70-17



SG10区 SI-72-10



SG10区 SI-72-14



SG10区 SI-72-1



SG10区 SI-72-11



SG10区 SI-72-23-24



SG10区 SI-72-2



SG10区 SI-72-5



SG10区 SI-72-12



SG10区 SI-73-2



SG10区 SI-72-7



SG10区 SI-72-13



SG10区 SI-73-4



SG10区 SI-72-7 内面



SG10区 SI-73-7



SG10区 SI-72-8



SG10区 SI-73-14-15



SG10区 SI-74-1



SG10区 SI-75-12



SG10区 SI-78-2



SG10区 SI-74-2



SG10区 SI-75-13



SG10区 SI-78-3



SG10区 SI-74-3



SG10区 SI-75-14 上面



SG10区 SI-78-4



SG10区 SI-74-11



SG10区 SI-75-14 下面



SG10区 SI-78-5



SG10区 SI-76-1



SG10区 SI-78-6



SG10区 SI-75-4



SG10区 SI-76-1 底面



SG10区 SI-75-6



SG10区 SI-78-1



SG10区 SI-78-8





SG10区 SI-86-21



SG10区 SI-87-6



SG10区 SI-88-16



SG10区 SI-87-1



SG10区 SI-87-10 側面・破面



SG10区 SI-88-18



SG10区 SI-87-2



SG10区 SI-88-1



SG10区 SI-88-19



SG10区 SI-87-3



SG10区 SI-88-2



SG10区 SI-87-3 内面



SG10区 SI-88-3



SG10区 SI-88-23



SG10区 SI-87-4



SG10区 SI-88-4



SG10区 SI-87-5



SG10区 SI-88-5



SG10区 SI-89a-1



SG10区 SI-89a-2



SG10区 SI-101-7



SG10区 SI-101-19~22



SG10区 SI-89a-3



SG10区 SI-101-13



SG10区 SI-105-7b



SG10区 SI-89a-14



SG10区 SI-101-14



SG10区 SI-106-12 左側面



SG10区 SI-89a-16



SG10区 SI-106-12 裏面



SG10区 SI-89a-19



SG10区 SI-101-17 上半



SG10区 SI-106-12 右側面



SG10区 SI-101-1



SG10区 SI-101-17 下半



SG10区 SI-106-12 裏面



SG10区 SI-101-4



SG10区 SI-101-18



SG10区 SI-106-12 下面



SG10区 SI-106-7



SG10区 SI-110-2



SG10区 SI-111-7



SG10区 SI-110-8



SG10区 SI-111-8



SG10区 SI-106-9



SG10区 SI-110-9



SG10区 SI-111-9



SG10区 SI-108-2



SG10区 SI-110-28



SG10区 SI-111-10



SG10区 SI-108-3



SG10区 SI-111-1



SG10区 SI-111-13



SG10区 SI-108-5



SG10区 SI-111-4



SG10区 SD-43-9



SG10区 SI-110-1



SG10区 SD-43-25



SG10区 SD-43-34



SG10区 SD-41・42-30



SG10区 SD-41・42-46 底面



SG10区 SD-221-10



SG10区 SD-41・42-31



SG10区 SD-41・42-47



SG10区 SD-41・42-8



SG10区 SD-41・42-31 底面



SG10区 SD-41・42-53



SG10区 SD-41・42-9



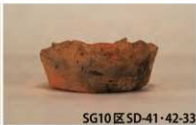
SG10区 SD-41・42-32



SG10区 SD-41・42-54



SG10区 SD-41・42-25



SG10区 SD-41・42-33



SG10区 SD-41・42-59



SG10区 SD-41・42-26



SG10区 SD-41・42-40



SG10区 SD-41・42-61



SG10区 SD-41・42-27



SG10区 SD-41・42-46



SG10区 SD-41・42-61



SG10区SD-41・42-62



SG10区SD-41・42-77



SG10区SD-527-6



SG10区SD41・42-63



SG10区SD-304b-4



SG10区SD-527-7



SG10区SD-304b-6



SG10区SD-527-11



SG10区SD-41・42-64



SG10区SD-319-2



SG10区SD-527-20



SG10区SD-41・42-65



SG10区SD-319-3



SG10区SD-41・42-71~73



SG10区SD-527-1



SG10区SD-527-21



SG10区SD-41・42-74~76



SG10区SD-527-4



SG10区SD-527-22



SG10区 SD-527-27



SG10区 SK-621-15



SG10区 SK-222-2



SG10区 SK-222-4



SG10区 SD-594-3



SG10区 SK-210-2



SG10区 SK-222-4 底面



SG10区 SD-594-4



SG10区 SK-46-2



SG10区 SK-266-2



SG10区 SD-594-5



SG10区 SK-46-7



SG10区 SK-274-1



SG10区 SD-821-1



SG10区 SK-207-1



SG10区 SK-346-4



SG10区 SD-821-2-3



SG10区 SK-207-2



SG10区 SK-346-4 底面



SG10区 SK-439-3



SG10区古墳時代の遺構外-14・17



SG10区 SI-90-5・6



SG10区 SK-801-5



SG10区古墳時代の遺構外-21



SG10区 SE-237-1



SG10区 SI-90-1



SG10区 SE-237-3



SG10区 SK-803-1



SG10区 SI-90-2



SG10区 SE-252-1



SG10区 SI-90-3



SG10区 SE-252-3・4



SG10区 SK-903-7



SG10区 SI-90-3 底面



SG10区 SE-344-1



SG10区低地遺物包含層-24



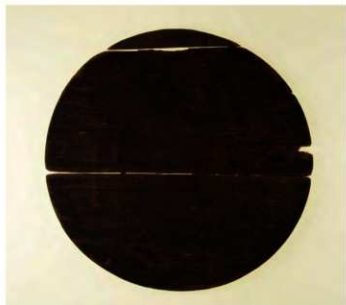
SG10区 SI-90-4



SG10区 SE-377-2



SG10区 SE-569-1 側板



SG10区 SE-569-1 底板



SG10区 SE-569-2



SG10区 SE-569-3~5



SG10区 SE-569-6a・6b・7・8



SG10区 SE-569-9



SG10区 P-640-1a・1b



SG10区 SD-201a-6



SG10区 SE-569-10



SG10区 中世遺構外-1



SG10区 SD-201a-7



SG10区 SE-569-11



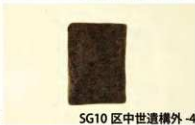
SG10区 中世遺構外-2



SG10区 SD-201a-8・9



SG10区 SK-71-1



SG10区 中世遺構外-4



SG10区 SD-201a-13



SG10区 SK-71-4



SG10区 SD-201a-2



SG10区 SK-254-1



SG10区 SK-92-1



SG10区 SD-201a-3・4



SG10区 SK-272-1



SG10区 P-425-1



SG10区 SD-201a-5



SG10区 SK-532-1



図版二六 権現山遺跡SG5区・SG10区 航空写真



上部 SG10区 2000年2月10日撮影
下部 SG5区 1998年7月28日撮影
合成写真 上方が北

報告書抄録

ふりがな	とうや・なかじまちくいせきぐん 14 こんげんやまいせきなんふ・いそおかいせき
書名	東谷・中島地区遺跡群 14 権現山遺跡南部(SG2・SG5・SG9・SG10・SG15区)・磯岡遺跡(SG9区)
副書名	都市再生機構による東谷・中島土地区画整理事業に伴う埋蔵文化財発掘調査
巻次	14
シリーズ名	栃木県埋蔵文化財調査報告
シリーズ番号	第360集
編著者名	内山敏行(編)、後藤信祐・塚原孝一・谷中隆・内山敏行・平井昭司・穴澤義功
編集機関	財団法人とちぎ未来づくり財団 埋蔵文化財センター
所在地	〒329-0418 栃木県下野市紫474番地 TEL 0285-44-8441
発行機関	栃木県教育委員会 財団法人とちぎ未来づくり財団
発行年月日	西暦 2013年3月28日(平成25年3月28日)

ふりがな 所収遺跡名	ふりがな 所在地	コード 市町村 遺跡番号	北緯		東経		調査期間	調査面積 m ²	調査原因
			°	'	°	'			
こんげんやま 権現山	とちぎけん、うつのみや、とうやまち 栃木県宇都宮市東谷町 あさしほの、あさすまむら 字下原・字杉村。 すなまきふもとひだ 砂田町字原田、 かわうちん、かみのかままち 河内部上三川町 おのあざいそのかあざにしや 大字磯岡字西谷	09201	455	36度	139度	SG2区 19951204 ～ 19960318	7,000	東谷・中島 土地区画整 理事業に伴 う事前調査	
				28分	54分	SG5区 19980206 ～ 19990326	7,000		
				55秒	20秒	SG9区 19991214 ～ 20000324	4,800		
				(SG5区)	(SG5区)	SG10区 19990423 ～ 20000324	13,400		
				(世界測地系)	(世界測地系)	SG15区 20010208 ～ 20010323	900		
いそおか 磯岡	とちぎけん、かわうちん、かみのかままち 栃木県河内部上三川町 おのあざいそのかあざにしや 大字磯岡字西谷	09301	4360 (県番号)	36度 28分 49秒	139度 54分 26秒	SG9区 19991224 ～ 20000324	600		
				(SG9区)	(SG9区)	(世界測地系)			

所収遺跡名	種別	主な時代	主な遺構	主な遺物	特記事項
権現山 (SG2・SG5・ SG9・SG10・ SG15区)	集落	縄文	竪穴建物1(晩期)、土坑6(早・前 ～中期)	縄文土器、スタンプ形石器、礫器、石鏡、磨製石 斧、スクレイパー、磨石、石皿、石核	早・前～中・後・晩期土器
		弥生	土坑1(中期)	弥生土器・有製土器具(石鏡)	中期後半
		古墳	竪穴建物123(畿治遺構1を含む)、 円筒形土坑12、土坑117、井戸1、 柱穴状土坑17、溝20、遺物集中心点 1、性格不明遺構1	土師器、須恵器、陶質土器、焼粘土塊、石製品(硯 蓋品・管玉・白玉・黒玉・楊漆皮・粘板石剥片)、 土玉(丸玉・勾玉・環玉)、耳環、鏝・鏝・刀子 ・キリガ、石鏡、銅物箱、砥石、台石、金床石、砥石、 磨石、刀子、鉄滓、杵型、カマド構築材	図録の周囲の集落
	区画	古墳	外郭溝3、横列1	土師器、刀子	方形欄列の南と北に区画溝
	集落	奈良・平安	竪穴建物1、道路側溝2、土坑2	土師器、須恵器	道路遺構は推定東山道
		中世	井戸6、土坑2、柱穴状土坑82	土師質土器、青磁、陶器、常滑滑陶器、磨鏡、曲 物桶、滑石製品	13～14世紀中心
	中～近世	土坑1、溝4	土師質土器、瓦質土器、陶器、磁器		
	近世	土坑1、溝4	中～近世土器、陶器、銅器、青木通貨、煙管		
	時期不明	擬立柱建物跡4、横列1、井戸9、溝 33、集石遺構1、土坑264、柱穴状 土坑206、性格不明遺構3			
磯岡 (SG9区)	集落	古墳	竪穴建物2	土師器、須恵器	
		奈良		須恵器	
	時期不明	溝2、土坑5、焼土集中心点1			

要約	<p>田川の東岸で、開析谷をはさんだ西側に権現山遺跡、東側に磯岡遺跡が所在。権現山遺跡の縄文時代土坑6基は早期条痕文・燃系文・前期末～中期初・阿玉台Ⅲ～加曾利E式を出土するものを含む。大洞C2式期の竪穴建物1棟、弥生中期後半の土坑1基、古墳前期は少量の土器が低地部で出土。古墳中期後葉の居館は東辺長47.1mの方形欄列の東端部を調査し、南側と北側に区画溝を伴う。古墳中期～終末期の集落は、中期の畿治遺構2棟を含む207棟を調査し、今回は南半部の123棟(畿治遺構1棟を含む)や中期後葉の低地土坑群、中期末葉の円筒形土坑、中～後期の溝などを報告した。加耶陶質土器、初期須恵器、二重甕等が出土。古代の竪穴建物は単独の1棟だけがあり、また推定東山道側溝の一部分を調査。中世は13～14世紀頃の井戸6、土坑2、柱穴状土坑群があり、時期不明の井戸も中世の可能性を持つ。近世は方形区画溝がある。</p> <p>磯岡遺跡は、古墳時代中期竪穴2棟(1棟を建て替えたもの)を調査し、古墳中期後葉～終末期の集落(竪穴建物計160棟)の西端部にある。</p>
----	--

東谷・中島地区遺跡群埋蔵文化財調査報告書一覧

- | | | |
|--|---------------------|--------------------|
| 1 「磯岡遺跡 (1区)」 | 栃木県埋蔵文化財調査報告第 229 集 | 1999 (平成 11) 年 3 月 |
| 2 「砂田遺跡 (1区・2区・3区)」 | 栃木県埋蔵文化財調査報告第 265 集 | 2002 (平成 14) 年 3 月 |
| 3 「推定東山道間連地区 (権現山遺跡 SG1区・杉村遺跡 SG1区・磯岡北遺跡 SG3区・SG4区・SG6区・SG7区・SG8区・SG11区・SG13区・SG14区・西刑部西原遺跡 2区・6区・7区)」 | 栃木県埋蔵文化財調査報告第 274 集 | 2003 (平成 15) 年 3 月 |
| 4 「琴平塚古墳群 (西刑部西原遺跡 1・2・6区)」 | 栃木県埋蔵文化財調査報告第 283 集 | 2004 (平成 16) 年 3 月 |
| 5 「立野遺跡」 | 栃木県埋蔵文化財調査報告第 290 集 | 2005 (平成 17) 年 3 月 |
| 6 「磯岡遺跡 (2～7区)」 | 栃木県埋蔵文化財調査報告第 292 集 | 2005 (平成 17) 年 6 月 |
| 7 「磯岡北古墳群 (磯岡北遺跡 SG12区・SG16～18区)」 | 栃木県埋蔵文化財調査報告第 299 集 | 2006 (平成 18) 年 9 月 |
| 8 「砂田遺跡 (4～6・18・19・23・24区)」 | 栃木県埋蔵文化財調査報告第 305 集 | 2007 (平成 19) 年 3 月 |
| 9 「中島笹塚古墳群・中島笹塚遺跡 (1～8区)」 | 栃木県埋蔵文化財調査報告第 311 集 | 2008 (平成 20) 年 3 月 |
| 10 「権現山遺跡北部 (2～4区・SG1区)・杉村遺跡 (GN1区)」 | 栃木県埋蔵文化財調査報告第 331 集 | 2010 (平成 22) 年 3 月 |
| 11 「砂田姥沼遺跡・砂田瀧遺跡」 | 栃木県埋蔵文化財調査報告第 337 集 | 2011 (平成 23) 年 3 月 |
| 12 「西刑部西原遺跡 (旧石器・縄文・弥生時代編)」 | 栃木県埋蔵文化財調査報告第 354 集 | 2012 (平成 24) 年 3 月 |
| 13 「砂田遺跡 (10区・12区・13区・16区・27区)」 | 栃木県埋蔵文化財調査報告第 355 集 | 2012 (平成 24) 年 3 月 |
| 14 「権現山遺跡南部 (SG2・SG5・SG9・SG10・SG15区)・磯岡遺跡 (SG9区)」 | 栃木県埋蔵文化財調査報告第 360 集 | 2013 (平成 25) 年 3 月 |
| 15 「砂田遺跡 (7・8・9・11・14・15・17・20～22・25・26・28～42区)」 | 栃木県埋蔵文化財調査報告第 361 集 | 2013 (平成 25) 年 3 月 |
| 16 「西刑部西原遺跡 (古墳・奈良・平安時代編)」 | 栃木県埋蔵文化財調査報告第 362 集 | 2013 (平成 25) 年 3 月 |

栃木県埋蔵文化財調査報告第 360 集

東谷・中島地区遺跡群 14

権現山遺跡南部 (SG2・SG5・SG9・SG10・SG15区)・
磯岡遺跡 (SG9区) (第 2 分冊)

—都市再生機構による東谷・中島地区両整理事業に伴う埋蔵文化財発掘調査—

発行 栃木県教育委員会

宇都宮市塩田1-20

TEL 028(623)3425

財団法人とちぎ未来づくり財団

宇都宮市本町1-8

TEL 028(643)1011

平成 25 年 3 月 28 日発行

編集 財団法人とちぎ未来づくり財団

埋蔵文化財センター

下野市紫 474 番地

TEL 0285(44)8441

印刷 株式会社 泰明グラフィクス
