

栃木県埋蔵文化財調査報告第361集

# 東谷・中島地区遺跡群 15

—都市再生機構による東谷・中島土地区画整理事業に伴う埋蔵文化財発掘調査—

砂田遺跡

(7～9・11・14・15・17・  
20～22・25・26・28～42区)

(写真編)

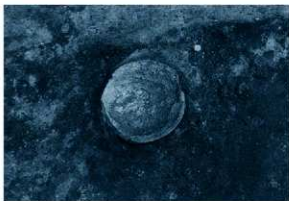
2013. 3

栃木県教育委員会  
財)とちぎ未来づくり財団

写真図版



17区 全景 (南上空から)



S1-1 カマド遺物出土状況 (南から)



S1-1 完掘 (西から)



S1-1 入口ピット完掘 (東から)



S1-1 カマド土層堆積状況 (南から)



S1-1 掘方完掘 (南から)



S1-2 AA' 面土層堆積状況 (南から)



S1-2 遺物出土状況 (南から)



S1-2 遺物出土状況近景 (北から)



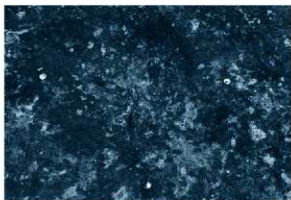
S1-2 P5遺物出土状況近景 (南から)



S1-2 焼土・炭化物出土状況 (南から)



S1-2 完掘 (南から)



S1-2 畑完掘 (西から)





S1-2 掘方完掘 (南から)



S1-3 遺物出土状況 (南から)



S1-3 遺物出土状況近景 (南から)



S1-3 貯蔵穴遺物出土状況近景 (南から)



S1-3 完掘 (南から)



S1-3 カマド遺物出土状況 (南から)



S1-4 坏出土状況近景 (南西から)



S1-4 完掘 (南から)



S1-4 貯蔵穴完掘 (南から)



S1-4 カマド完掘 (南から)



S1-4 掘方完掘 (東から)



S1-5 AA'面土層堆積状況 (東から)



S1-5 遺物出土状況 (西から)



S1-5 遺物出土状況近景 (北西から)



S1-5 完掘 (西から)



S1-5 カマド土層堆積状況 (南から)



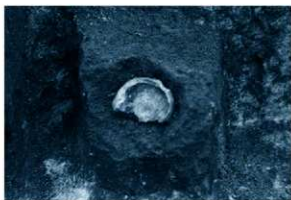
S1-5 カマド遺物出土状況 (西から)



S1-5 掘方完掘 (西から)



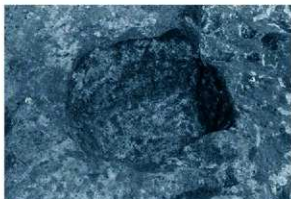
S1-6 土層堆積状況 (南から)



S1-6 手捏ね土器出土状況近景 (東から)



S1-6 完掘 (南から)



S1-6 貯蔵穴完掘 (南から)



S1-6 掘方完掘 (南から)



S1-8 遺物出土状況 (南から)

図版六  
砂田遺跡17区  
(遺構)



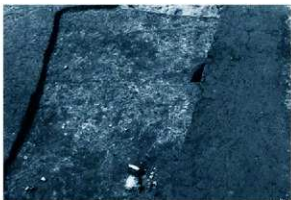
S1-8 紡錘車出土状況近景(北から)



S1-8 完掘(南から)



S1-8 掘方完掘(南から)



S1-9 遺物出土状況(南から)



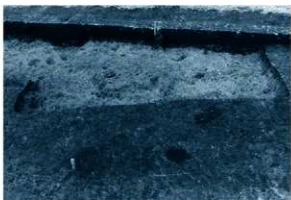
S1-9 遺物出土状況(北から)



S1-9 南東隅隆起状況(北西から)



S1-9 完掘(南から)

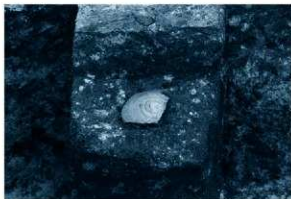


S1-9 掘方完掘(西から)





S1-10 AA' 面土層堆積状況 (南から)



S1-10 P6 遺物出土状況近景 (南から)



S1-10 張出ピット遺物出土状況 (北から)



S1-10 炭化材出土状況 (西から)



S1-10 P1 掘方工具痕 (南から)



S1-10 完掘 (南から)



S1-10 カマド土層堆積状況 (西から)



S1-10 カマド支脚 (西から)



図版八  
砂田遺跡17区  
(遺構)



S1-10 カマド天井材出土状況近景 (南から)



S1-10 カマド袖材出土状況近景 (西から)



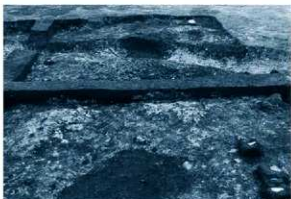
S1-10 カマド掘方 (西から)



S1-10 掘方完掘 (南から)



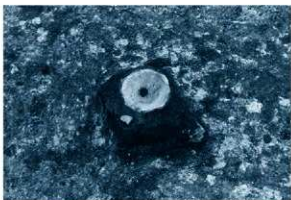
S1-19 土層堆積状況 (南から)



S1-19 北半土層堆積状況 (東から)



S1-19 遺物出土状況 (南から)



S1-19 遺物出土状況近景 (西から)



S1-19 P3遺物出土状況(南から)



S1-19 入口ピット遺物出土状況近景(東から)



S1-19 完掘(南から)



S1-19 炉完掘(東から)



S1-19 掘方完掘(南から)



S1-20 AA' 面土層堆積状況(南から)



S1-20 完掘(南から)



S1-20 カマド完掘(西から)

図版一〇 砂田遺跡17区  
(遺構)



SI-20 掘方完掘 (南から)



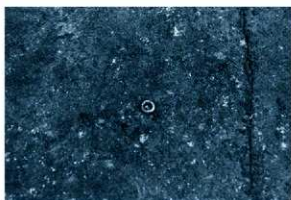
SI-27 土層堆積状況 (南東から)



SI-27 掘方完掘 (南東から)



SI-100 土層堆積状況 (東から)



SI-100 耳環出土状況近景 (南から)



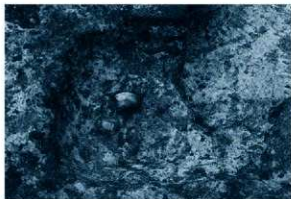
SI-100 完掘 (南西から)



SI-100 掘方完掘 (南西から)



SI-101 土層堆積状況 (東から)



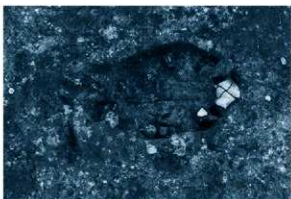
S1-101 P5 (a期) 遺物出土状況 (南から)



S1-101 完掘 (東から)



S1-101 ローム分布状況 (東から)



S1-101 炉完掘 (南から)



S1-101 掘方完掘 (東から)



S1-102 遺物出土状況 (南から)



S1-102 完掘 (南から)



S1-102 完掘 (b期) (南から)





S1-102 完掘 (a期) (南から)



S1-102 カマド遺物出土状況 (南から)



S1-102 掘方完掘 (a期) (南から)



S1-102 掘方完掘 (東から)



S1-103 完掘 (南から)



S1-103 貯蔵穴完掘 (南から)



S1-103 カマド土層堆積状況 (南から)



S1-103 カマド完掘 (南から)





SI-103 掘方完掘 (東から)



SI-104 完掘 (西から)



SI-104 カマド完掘 (西から)



SI-104 カマド掘方完掘 (西から)



SI-104 掘方完掘 (西から)



SI-113 BB' 面土層堆積状況 (東から)



SI-113 遺物出土状況 (東から)



SI-113 遺物出土状況近景 (南から)



S I - 113 カマド左袖部遺物出土状況近景 (南から)



S I - 113 完掘 (南から)



S I - 113 土層堆積状況 (b期) (南から)



S I - 113 間仕切り (D 3) 完掘 (南から)



S I - 113 カマド完掘 (南から)



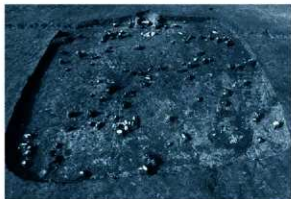
S I - 113 カマド掘方完掘 (南から)



S I - 113 掘方完掘 (b期) (東から)



S I - 113 掘方完掘 (a期) (東から)



S I-141 遺物出土状況 (南から)



S I-141 P 5 遺物出土状況近景 (南西から)



S I-141 完掘 (南から)



S I-141 P 5 (貯藏穴) 完掘 (南から)



S I-141 カマド完掘 (南から)



S I-141 カマド掘方完掘 (南から)



S I-141 掘方完掘 (南から)



S I-142 土層堆積状況 (南から)

図版一六 砂田遺跡17区  
(遺構)



SI-142 完掘 (南から)



SI-142 掘方完掘 (東から)



SI-143 遺物出土状況 (南から)



SI-143 カマド遺物出土状況 (南から)



SI-143 掘方完掘 (東から)



SI-144 遺物出土状況 (東から)



SI-144 完掘 (南から)



SI-144 カマド完掘 (南から)





SI-144 掘方完掘 (南から)



SI-145・150・151 土層堆積状況 (南から)



SI-145・150・151 遺物出土状況 (東から)



SI-145 遺物出土状況近景 (南から)



SI-145 完掘 (南から)



SI-145・150・151 掘方完掘 (東から)



SI-150 完掘 (a期) (南から)



SI-150 完掘 (b期) (東から)





SI-150 床面 (b期) (東から)



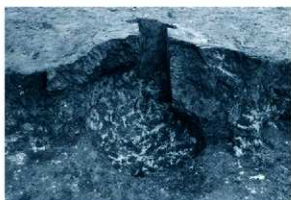
SI-150 貯蔵穴 (P5) (南東から)



SI-150 東カマド遺物出土状況 (西から)



SI-150 東カマド完掘 (西から)



SI-150 北カマド完掘 (南から)



SI-150 北カマド掘方完掘 (南から)



SI-150 掘方完掘 (東から)



SI-151 カマド掘方完掘 (南から)



S I - 151 掘方完掘 (南から)



S I - 152 土層堆積状況 (南から)



S I - 152 遺物出土状況 (南から)



S I - 152 完掘 (南から)



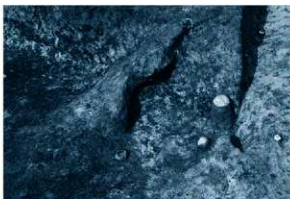
S I - 152 カマド完掘 (南から)



S I - 152 掘方完掘 (南から)



S I - 153 遺物出土状況 (南から)



S I - 153 カマド完掘 (南から)



S1-153 カマド掘方完掘 (南から)



S1-153 掘方完掘 (南から)



S1-158 完掘 (東から)



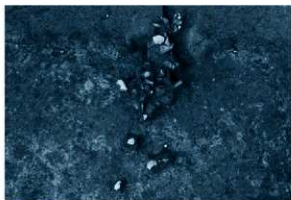
S1-158 カマド土層堆積状況 (南から)



S1-158 カマド完掘 (南から)



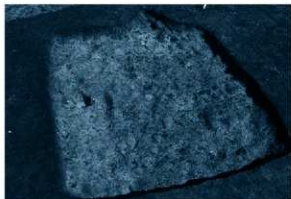
S1-158 掘方完掘 (東から)



S1-159 カマド遺物出土状況 (南から)



S1-159 完掘 (南西から)



SI-159 掘方完掘 (南から)



SI-160 遺物出土状況 (南から)



SI-160 遺物出土状況近景 (南から)



SI-160 カマド遺物出土状況 (南から)



SI-160 完掘 (南から)



SI-160 掘方完掘 (南から)



SI-161 完掘 (東から)

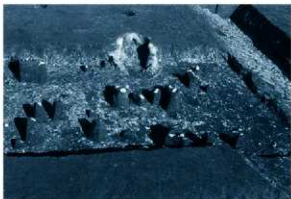


SI-187 遺物出土状況 (南から)





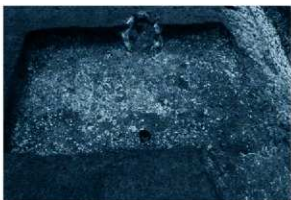
S I - 187 掘方完掘 (東から)



S I - 195 遺物出土状況 (南から)



S I - 195 遺物出土状況近景 (南から)



S I - 195 完掘 (南から)



S I - 195 カマド遺物出土状況 (南から)



S I - 195 掘方完掘 (南から)



S I - 195・196 掘方完掘 (東から)

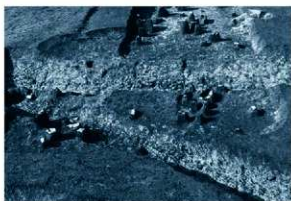


S I - 195・196, S D - 106・193 土層堆積状況 (北から)





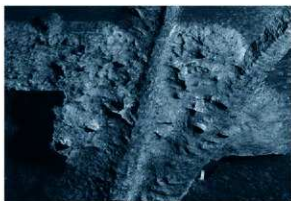
SI-195・196, SD-106・193 EE' 面土層 (南から)



SI-196 遺物出土状況 (東から)



SI-196 完掘 (東から)



SI-196 掘方完掘 (南から)



SI-197 遺物出土状況 (南から)



SI-197 遺物出土状況近景 (南東から)



SI-197 完掘 (南から)



SI-197 カマド完掘 (南から)



SI-197 掘方完掘 (南から)



SI-201 遺物出土状況 (東から)



SI-201 完掘 (南から)



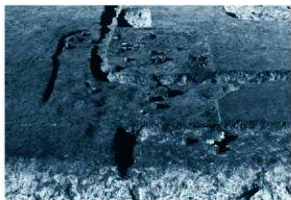
SI-201 掘方完掘 (南から)



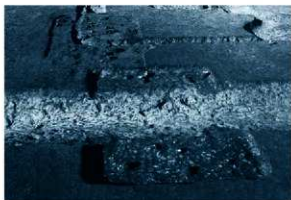
SI-209 完掘 (東から)



SI-209 掘方完掘 (東から)



SI-210 遺物出土状況 (東から)



SI-210・219 遺物出土状況 (東から)



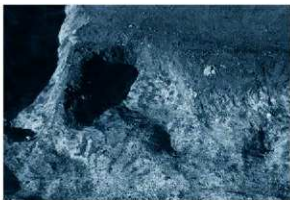
S1-210 遺物出土状況 (東から)



S1-210 遺物出土状況近景 (南から)



S1-210 完掘 (南から)



S1-210 カマド掘方完掘 (南から)



S1-210・219 掘方完掘 (東から)



S1-211 遺物出土状況 (東から)



S1-211 遺物出土状況近景 (南から)



S1-211 遺物出土状況近景 (東から)



S1-211 完掘 (東から)



S1-211 カマド完掘 (南から)



S1-211 掘方完掘 (東から)



S1-212 遺物出土状況 (南から)



S1-212 遺物出土状況近景 (南から)



S1-212 遺物出土状況近景 (南から)



S1-212 完掘 (南から)



S1-212 カマド完掘 (南から)





SI-212 掘方完掘 (南から)



SI-213 遺物出土状況 (南から)



SI-213 カマド掘方完掘 (南から)



SI-213 掘方完掘 (東から)



SI-219 遺物出土状況 (東から)



SI-219 遺物出土状況近景 (南から)



SI-219 完掘 (東から)



17区北東部 (SI-28~30・50・76) (南から)

図版二八 砂田遺跡17区  
(遺構)



SB-65 完掘 (南から)



SB-83 完掘 (東から)



SB-88 完掘 (南から)



SB-89 完掘 (南から)



SB-90 完掘 (南から)



SB-92 完掘 (南から)



SB-93 完掘 (南から)



SB-184 完掘 (東から)



SB-208 完掘 (東から)



SB-217 完掘 (南から)



SB-222 完掘 (南から)



SB-225 完掘 (南から)



SB-235 完掘 (南から)



SK-11 (陥し穴状土坑) 完掘 (南東から)

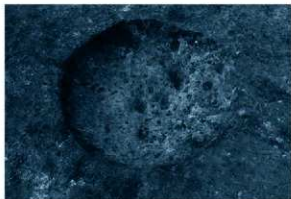


SK-12 完掘 (東から)



SK-13 完掘 (東から)

図版三〇 砂田遺跡17区 (遺構)



SK-14 完掘 (南から)



SK-15 完掘 (南東から)



SK-16 完掘 (南から)



SK-16 底面工具痕 (南東から)



SK-21 土層堆積状況 (東から)



SK-22~26・45 完掘 (東から)



SK-22 工具痕 (西から)



SK-23 工具痕 (西から)





SK-26 工具痕 (西から)



SK-33 完掘 (南から)



SK-34 完掘 (南西から)



SK-35 完掘 (南から)



SK-36 完掘 (南東から)



SK-37 完掘 (南から)



SK-38・40・41 完掘 (南から)



SK-42 完掘 (南から)



SK-43 完掘 (東から)



SK-44 完掘 (東から)



SK-46 完掘 (東から)



SK-48・249 完掘 ((南から)



SK-49 完掘 (西から)



SK-52 完掘 (南から)



SK-53 完掘 (東から)



SK-54 確認状況 (南から)



SK-55 完掘 (南から)



SK-57~59 土層堆積状況 (東から)



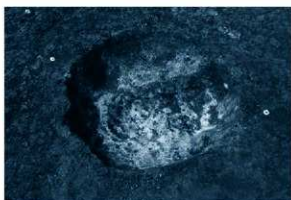
SK-60 完掘 (南から)



SK-61 完掘 (南から)



SK-62 完掘 (東から)



SK-63 完掘 (南から)



SK-64 確認状況 (南から)



SK-66 完掘 (南から)

図版三四 砂田遺跡17区 (遺構)



SK-73 完掘 (東から)



SK-74・250 完掘 (南から)



SK-75 完掘 (南から)



SK-80、SD-79 土層 (南から)



SK-80 完掘 (南から)



SK-86 完掘 (東から)



SK-87 完掘 (東から)



SK-91 完掘 (南から)





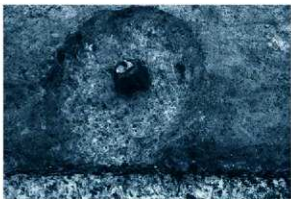
SK-95 完掘 (南から)



SK-96・97・105、P-117 完掘 (北から)



SK-99 完掘 (南から)



SK-107 完掘 (北から)



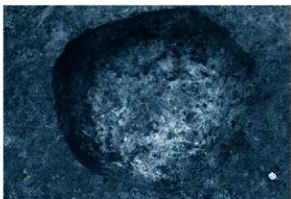
SK-108 完掘 (東から)



SK-111 完掘 (東から)



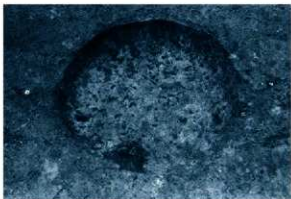
SK-112 完掘 (東から)



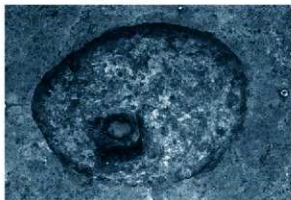
SK-114 完掘 (南から)



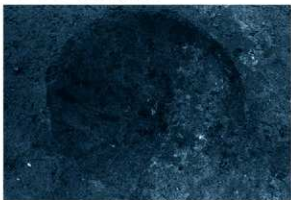
SK-115 完掘 (南から)



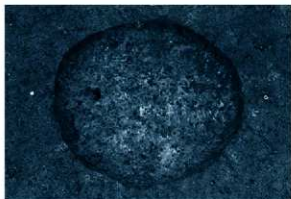
SK-116 完掘 (南から)



SK-118 完掘 (南から)



SK-119 完掘 (南から)



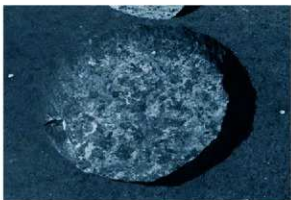
SK-123 完掘 (南から)



SK-124 完掘 (南から)



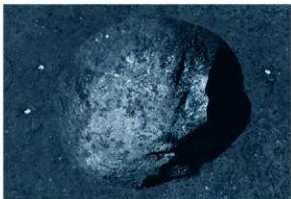
SK-125 完掘 (南から)



SK-126 完掘 (南から)



SK-128 完掘 (南から)



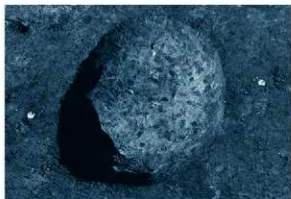
SK-129 完掘 (南から)



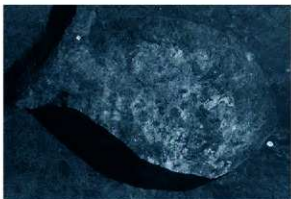
SK-130 完掘 (東から)



SK-131 完掘 (南から)



SK-132 完掘 (南から)



SK-133 完掘 (南から)



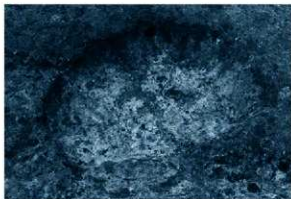
SK-134 完掘 (南から)



SK-135 完掘 (南から)



SK-146 完掘 (南から)



SK-148 完掘 (南から)



SK-149 完掘 (南から)



SK-154 完掘 (南から)



SK-155 完掘 (南から)



SK-157 完掘 (東から)



SK-162 完掘 (南から)



SK-163 完掘 (南から)

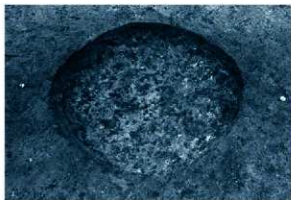




SK-164 完掘 (南から)



SK-165 完掘 (南から)



SK-166 完掘 (南から)



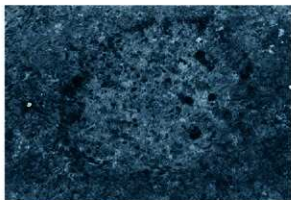
SK-167 完掘 (南から)



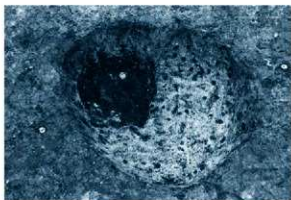
SK-168 完掘 (南から)



SK-169 完掘 (南から)



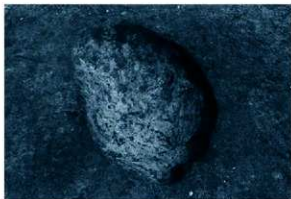
SK-170 完掘 (南から)



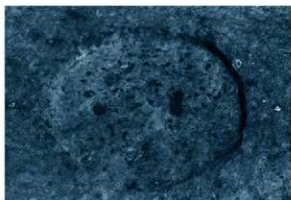
SK-171 完掘 (南から)



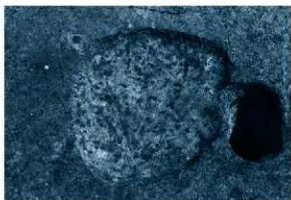
SK-172 土層堆積状況 (南から)



SK-174 完掘 (南から)



SK-175 完掘 (南から)



SK-176 完掘 (西から)



SK-177 完掘 (南から)



SK-178 完掘 (南東から)



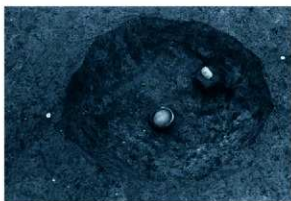
SK-179 完掘 (南から)



SK-180 完掘 (西から)



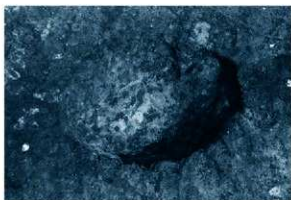
SK-181 完掘 (北から)



SK-182 完掘 (南から)



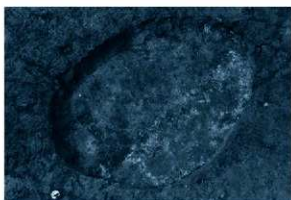
SK-183 完掘 (南から)



SK-185 完掘 (南から)



SK-186 完掘 (南から)



SK-188 完掘 (南から)



SK-189 完掘 (南から)



37区SK-17 完掘 (南から)



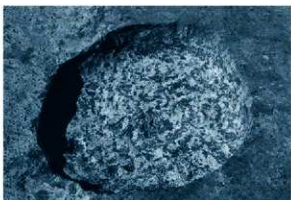
SK-194 完掘 (南東から)



SK-199 完掘 (南西から)



SK-200 完掘 (南から)



SK-202 完掘 (東から)



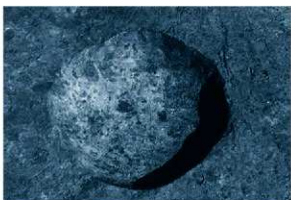
SK-203 完掘 (南から)



SK-204 完掘 (南から)



SK-205 完掘 (南から)



SK-206 完掘 (南から)





SK-207 完掘 (東から)



SK-214 完掘 (北から)



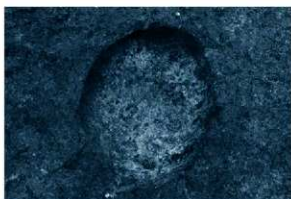
SK-215 完掘 (東から)



SK-216 完掘 (東から)



SK-221 完掘 (南から)



SK-224 完掘 (南から)



SK-227 完掘 (南から)

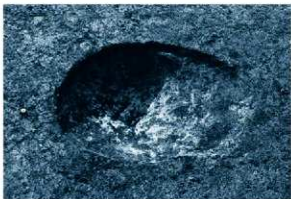


SK-228 完掘 (東から)

図版四四 砂田遺跡17区 (遺構)



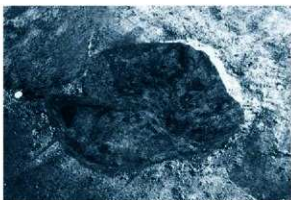
SK-229 完掘 (南から)



SK-230 完掘 (北東から)



SK-231 完掘 (南から)



SK-238 完掘 (南から)



SK-239 完掘 (南東から)



SK-240 完掘 (南から)



SK-241 完掘 (南から)



SK-242 完掘 (南から)



SK-243 完掘 (南西から)



SK-244 完掘 (南東から)



SK-245 完掘 (南から)



SK-246 完掘 (南から)



SK-247 完掘 (南から)



SK-252 完掘 (南から)



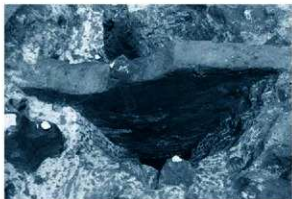
SE-17 土層堆積状況 (東から)



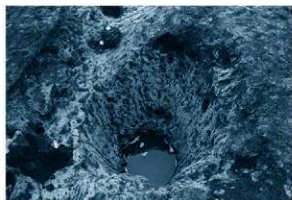
SE-17 完掘 (南から)



SE-17 断ち割り土層堆積状況 (南から)



SE-47 土層堆積状況 (南から)



SE-47 完掘 (南から)



SE-47 断ち割り土層堆積状況 (南から)



SE-82 土層堆積状況 (南から)



SE-82 礫出土状況 (南から)



SE-82 完掘 (南から)



SE-82 断ち割り土層堆積状況 (南から)

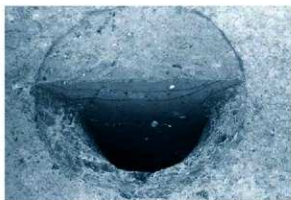




SE-147 完掘 (南東から)



SE-147 断ち割り土層堆積状況 (南から)



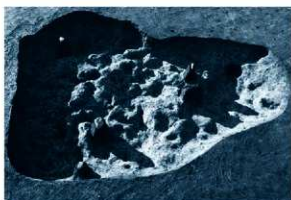
SE-223 土層堆積状況 (南から)



SE-223 断ち割り土層堆積状況 (北から)



SX-127 土層堆積状況 (東から)



SX-127 遺物出土状況 (東から)



SX-136 完掘 (東から)



SX-192 AA'面 (東側) 土層堆積状況 (南から)



SX-192 完掘 (南から)



SX-226 AA'面 (東側) 土層堆積状況 (南から)



SX-226 掘り込み状況 (東から)



SX-226 完掘 (南から)



SD-28~30、SI-3 土層堆積状況 (南から)



SD-28~30 A区遺物出土状況 (南から)



SD-28~30 B・C区遺物出土状況 (南から)



SD-28~30 D区遺物出土状況 (南から)



SD-28~30・50 完掘 (南から)



SD-29 DD' 面土層堆積状況 (南から)



SD-29 D区北側遺物出土状況 (北から)



SD-28~30・50 合流部 (南から)



SD-30 礫集中出土状況 (南から)



SD-30 遺物出土状況 (東から)



SD-29・30・32・39 合流部 (南から)



SD-15 (10区)・31 土層堆積状況 (東から)



SD-31・32 完掘 (東から)



SD-32 完掘 (南から)



SD-14(10区)・15(10区)・31・32 完掘(南から)



SD-39 DD' 面土層堆積状況 (東から)



SD-39 完掘 (東から)



SD-50 完掘 (東から)



SD-67 水止め跡か (南から)



SD-67・68・78・79 完掘 (東から)





SD-67・68・78・85 合流部 (東から)



SD-68・106 CC' 面土層堆積状況 (西から)



SD-68・69・106・109 遺物出土状況 (東から)



SD-68 馬蹄出土状況 (南から)



SD-70・156 EE' 面土層堆積状況 (東から)



SD-70 遺物出土状況 (東から)



SD-70 古銭出土状況近景 (西から)



SD-68・70~72・78・85・156 完掘 (北から)



SD-70・78・79・156 D区完掘 (東から)



SD-78・79・85 土層堆積状況 (南から)



SD-81 遺物出土状況・トンネル部 (南から)



SD-79・81 トンネル部 (北から)



SD-81 ガラス瓶出土状況近景 (南から)



SD-79・81・85 D区トンネル部完掘 (南から)



SD-84・137 完掘 (西から)



SD-94 完掘・AA' 面土層堆積状況 (南から)



SD-98 完掘 (北から)



SD-106・109・193 FF' 面土層堆積状況(南から)



SD-193 遺物出土状況 (南から)



SD-193 遺物出土状況近景 (北東から)



SD-193 完掘 (南から)



SD-198 完掘 (東から)



SD-218 遺物出土状況 (東から)



SD-218 完掘 (南から)

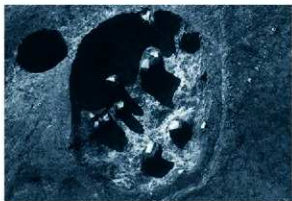
図版五四 砂田遺跡20区 (遺構)



20区 全景 (南上空から)



S1-1 遺物出土状況 (南から)



S1-1 貯蔵穴 (P5) 遺物出土状況 (東から)



S1-1 完掘 (東から)



S1-1 掘方完掘 (東から)





S1-2 土層堆積状況(南から)



S1-2 遺物出土状況(南から)



S1-2 遺物出土状況近景(南から)



S1-2 カマド遺物出土状況(南から)



S1-2 掘方完掘(南から)



S1-3 土層堆積状況(南から)



S1-3 遺物出土状況(南から)



S1-3 カマド遺物出土状況(南から)



S1-3 完掘 (南から)



S1-3 カマド土層堆積状況 (南から)



S1-3 掘方完掘 (南から)



S1-4 土層堆積状況 (南から)



S1-4 遺物出土状況 (南から)



S1-4 カマド周辺遺物出土状況 (南から)



S1-4 遺物出土状況近景 (西から)



S1-4 遺物出土状況近景 (西から)



S1-4 カマド遺物出土状況(南から)



S1-4 完掘(南西から)



S1-4 カマド土層堆積状況(南から)



S1-4 掘方完掘(南から)



S1-5 遺物出土状況(東から)



S1-5 遺物出土状況近景(南から)



S1-5 古段階床面(東から)



S1-5 古段階カマド完掘(南から)



S1-5 完掘 (東から)



S1-5 カマド完掘 (南から)



S1-5 カマド掘方完掘 (南から)



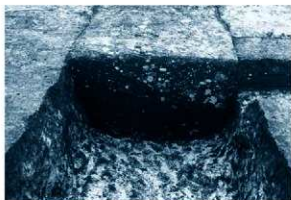
S1-5 掘方完掘 (南から)



20区 全景 (南から)



SB-34 完掘 (東から)



SK-8・9 土層堆積状況 (西から)



SK-8・9 完掘 (南から)





SK-10・11・17 完掘(東から)



SK-13 遺物出土状況近景(東から)



SK-12~16・36 完掘(東から)



SK-18 完掘(東から)



SK-20・22 土層堆積状況(東から)



SK-21・23 土層堆積状況(東から)



SK-24・25 土層堆積状況(東から)



SK-19~23 完掘(東から)



SK-26 完掘 (南から)



SK-27 完掘 (東から)



SK-28 完掘 (東から)



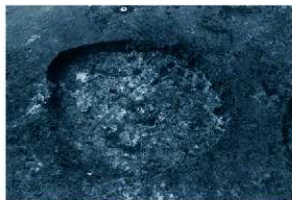
SK-29 完掘 (東から)



SK-30 完掘 (南から)



SK-31 完掘 (東から)



SK-32 完掘 (東から)



SK-33 遺物出土状況近景 (南から)



SK-40 完掘 (南から)



SK-41 完掘 (東から)



SK-42 完掘 (南東から)



SK-236 完掘 (西から)



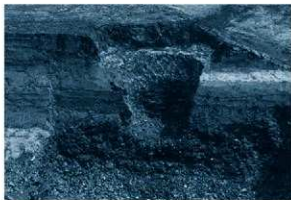
SK-237 完掘 (東から)



SE-6 土層堆積状況 (南から)



SE-6 完掘 (東から)



SE-6 断ち割り土堀堆積状況 (南から)



S1-1 土層堆積状況 (南から)



S1-1 a期カマド遺物出土状況近景 (南西から)



S1-1 a期完掘 (南から)



S1-1 a期カマド完掘 (南から)



S1-1 a期カマド掘方完掘 (東から)



S1-1 b期完掘 (南から)

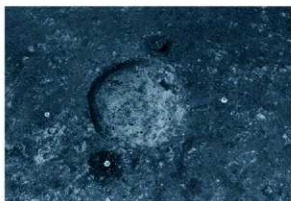


S1-1 北側土層堆積状況 (東から)



S1-1 c期完掘 (南から)





S I - 1 c期炉完掘 (南から)



S I - 1 掘方完掘 (南から)



S I - 2、SK-20・21 完掘 (南から)



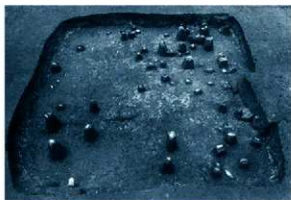
S I - 2 カマド付近遺物出土状況 (南から)



S I - 2 カマド掘方 (南から)



S I - 2 掘方完掘 (東から)



S I - 3 遺物出土状況 (東から)



S I - 3 西部土器出土状況近景 (南から)



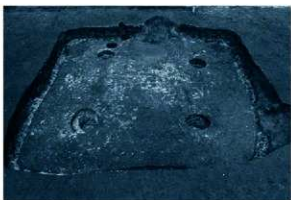
S1-3 紡錘車出土状況近景 (南から)



S1-3 南部黒書土器出土状況近景 (北から)



S1-3 北カマド遺物出土状況 (南から)



S1-3 完掘 (南から)



S1-3 北カマド完掘 (南から)



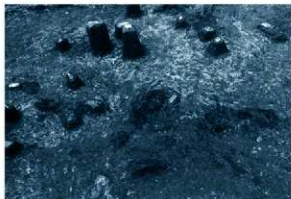
S1-3 東カマド完掘 (西から)



S1-3 掘方完掘 (南から)



S1-4 遺物出土状況 (北東から)



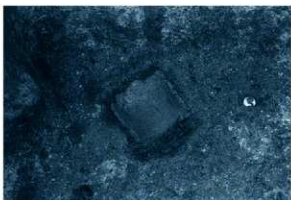
S1-4 炭化物出土状況近景 (南から)



S1-4 礫出土状況近景 (北から)



S1-4 土器出土状況近景 (南から)



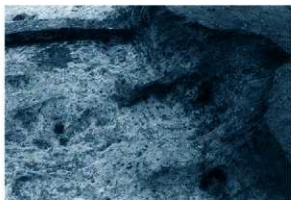
S1-4 カマド土器出土状況近景 (南から)



S1-4 完掘 (南から)



S1-4 カマド土器出土状況 (南東から)



S1-4 カマド掘方完掘 (東から)



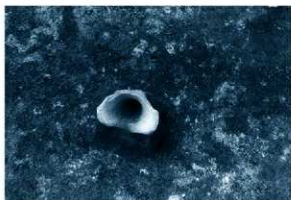
S1-4 掘方完掘 (東から)



S1-5 AA' 面土層堆積状況 (南から)



S1-5 遺物出土状況 (南から)



S1-5 中央部土器出土状況近景 (南から)



S1-5 張出ビット西土器出土状況近景 (北から)



S1-5 北壁土器出土状況近景 (南から)



S1-5 カマド遺物出土状況 (南から)



S1-5 張出ビット内遺物出土状況近景 (北から)



S1-5 完掘 (東から)





S1-5 張出ビット完掘 (南から)



S1-5 間仕切 (D1) 完掘 (東から)



S1-5 新カマド完掘 (南から)



S1-5 新カマド掘方完掘 (南から)



S1-5 旧カマド完掘 (南から)



S1-5 掘方完掘 (東から)



S1-6 遺物出土状況 (南から)



S1-6 南西部土器出土状況近景 (北から)



S1-6 南東部遺物出土状況近景(北から)



S1-5 張出ビット遺物出土状況(北から)



S1-6 カマド遺物出土状況(南から)



S1-6 完掘(南から)



S1-6 貯蔵穴(P5)完掘(南から)



S1-6 カマド袖部土層堆積状況(南から)



S1-6 カマド袖部遺物出土状況(南から)



S1-6 掘方完掘(南から)



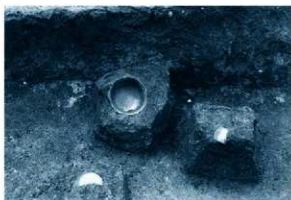
S I - 7 完掘 (東から)



S I - 7 掘方完掘 (東から)



S I - 8 遺物出土状況 (東から)



S I - 8 遺物出土状況近景 (北から)



S I - 8 完掘 (東から)



S I - 8 掘方完掘 (南から)



S I - 13 遺物出土状況 (南から)



S I - 13 遺物出土状況近景 (東から)



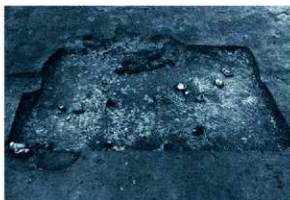
S I - 13 完掘 (東から)



S I - 13 貯蔵穴 (P5) 完掘 (南から)



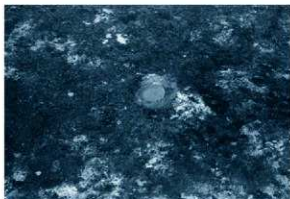
S I - 13 掘方完掘 (東から)



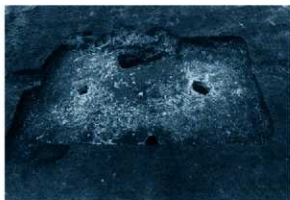
S I - 14 遺物出土状況 (南から)



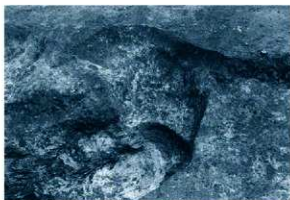
S I - 14 遺物出土状況近景 (南から)



S I - 14 遺物出土状況近景 (南から)



S I - 14 完掘 (南から)



S I - 14 カマド完掘 (南から)





SI-14 掘方完掘 (南から)



36区 全景 (東から)



SA-80 完掘 (南から)



SK-9 完掘 (南から)



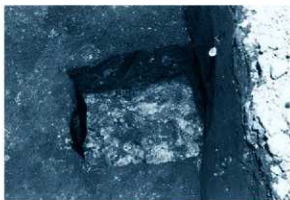
SK-11 完掘 (西から)



SK-12 完掘 (西から)



SK-17 完掘 (南から)



SK-18 完掘 (南から)



SK-23 完掘 (南から)



SK-61・62 土層堆積状況 (東から)



SK-62~65・75 完掘 (西から)



SK-67・68 土層堆積状況 (東から)



SK-67・68 完掘 (西から)



SK-72 完掘 (南から)



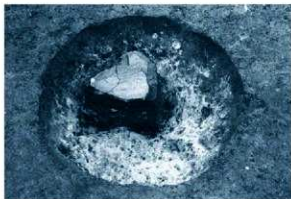
SK-73・74 完掘 (西から)



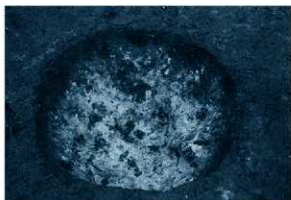
SK-61・81 完掘 (西から)



SK-82 完掘 (南から)



SK-83 遺物出土状況 (南から)



SK-83 完掘 (南から)



SK-85 完掘 (南から)



SK-86・87 完掘 (東から)



SK-88 完掘 (東から)



SK-15・37 完掘 (南から)



SK-16 完掘 (南東から)

図版七四 砂田遺跡36区  
(遺構)



SD-24 完掘 (南から)



SD-35 完掘 (南から)



SD-36・45 完掘 (南から)



SD-46 完掘 (西から)



SD-69・70・71 完掘 (東から)



SD-78 完掘 (北から)



SD-78近景 (南西から)



SD-78 トレンチ完掘 (北から)





37区 東側(北東上空から)



S1-5 完掘(南から)



S1-5 掘方完掘(南から)



S1-7 遺物出土状況(南から)



S1-7 西側遺物出土状況(南から)



S1-7 北西隅遺物出土状況近景 (東から)



S1-7 西側完掘 (南から)



S1-7 西側掘方完掘 (南から)



S1-10 完掘 (南から)



S1-10 貯蔵穴完掘 (南から)



S1-10 カマド完掘 (南から)



S1-10 カマド掘方完掘 (南から)



S1-10 掘方完掘 (西から)



S1-19 遺物出土状況 (南から)



S1-19 南部遺物出土状況近景 (北東から)



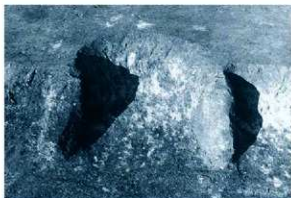
S1-19 完掘 (南から)



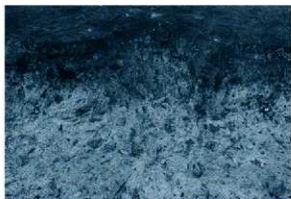
S1-19 炭化材出土状況 (北東から)



S1-19 南西部炭化材出土状況近景 (南東から)



S1-19 カマド完掘 (南から)



S1-19 カマド掘方完掘 (南から)



S1-19 掘方完掘 (南から)



S1-20 遺物出土状況近景 (北から)



S1-20 完掘 (東から)



S1-20 カマド完掘 (南から)



S1-20 カマド掘方完掘 (南から)



S1-20 掘方完掘 (東から)



S1-21 遺物出土状況 (南から)



S1-21 遺物出土状況近景 (西から)



S1-21 北西隅遺物出土状況近景 (東から)

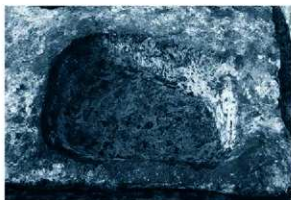




S1-21 貯蔵穴付近遺物出土状況(南から)



S1-21 完掘(東から)



S1-21 貯蔵穴完掘(南から)



S1-21 炉完掘(南から)



S1-21 間仕切り(D3)完掘(東から)



S1-21 馬蹄形状高まり部分(南から)



S1-21 掘方完掘(東から)



S1-22 遺物出土状況(南から)



S1-22 完掘 (東から)



S1-22 カマド掘方完掘 (南から)



S1-22 掘方完掘 (東から)



S1-23 遺物出土状況 (西から)



S1-23 遺物出土状況近景 (南西から)



S1-23 完掘 (南から)



S1-23 カマド完掘 (南から)



S1-23 カマド掘方完掘 (南から)



S1-23 掘方完掘 (南から)



S1-24 遺物出土状況 (南から)



S1-24 カマド周辺遺物出土状況近景 (南西から)



S1-24 南部遺物出土状況近景 (北から)



S1-24 完掘 (南から)



S1-24 カマド完掘 (南から)



S1-24 カマド掘方完掘 (南から)



S1-24 掘方完掘 (南から)



S1-25 遺物出土状況(南から)



S1-25 カマド付近遺物出土状況(南から)



S1-25 完掘(東から)



S1-25 カマド完掘(南から)



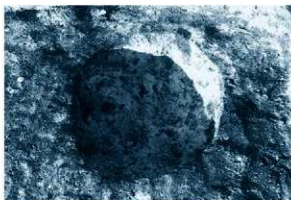
S1-25 カマド掘方完掘(南から)



S1-25 掘方完掘(東から)

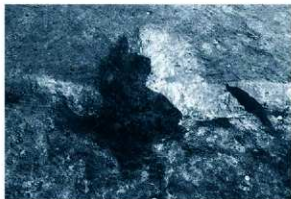


S1-26 完掘(東から)



S1-26 貯蔵穴完掘(南から)





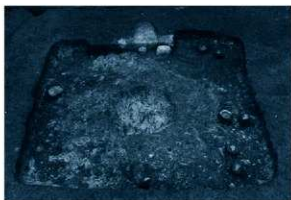
S1-26 カマド完掘 (南から)



S1-26 カマド掘方完掘 (南から)



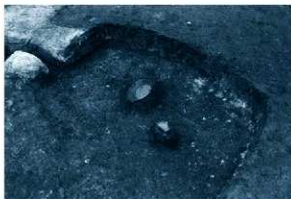
S1-26 掘方完掘 (東から)



S1-27 遺物出土状況 (南から)



S1-27 カマド遺物出土状況近景 (東から)



S1-27 北東隅遺物出土状況近景 (東から)



S1-27 西隅遺物出土状況近景 (南から)



S1-27 完掘 (南から)



S1-27 土坑完掘 (南から)



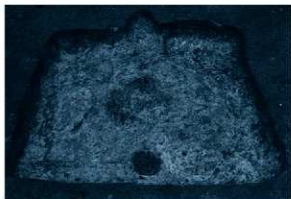
S1-27 カマド土層堆積状況 (南から)



S1-27 カマド完掘 (南から)



S1-27 カマド掘方完掘 (南から)



S1-27 掘方完掘 (南から)



S1-58 遺物出土状況 (南から)



S1-58 遺物出土状況近景 (南から)



S1-58 完掘 (南から)



S1-58 カマド完掘 (南から)



S1-58 カマド掘方完掘 (南から)



S1-58 完掘 (東から)



S1-59 遺物出土状況 (東から)



S1-59 遺物出土状況近景 (北から)



S1-59 須恵器甕出土状況近景 (東から)



S1-59 獸脚付鍋出土状況近景 (北西から)



S1-59 瓦塔出土状況近景 (南東から)



S1-59 カマド遺物出土状況 (南から)



S1-59 完掘 (南から)



S1-59 炉 (P2) 完掘 (東から)



S1-59 カマド掘方完掘 (南から)



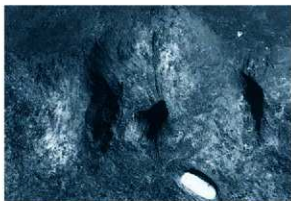
S1-59 掘方完掘 (東から)



S1-67 P2、礫・土器出土状況 (北から)



S1-67 完掘 (東から)



S1-67 カマド遺物出土状況 (南から)





SI-67 カマド完掘 (南から)



SI-140 北部遺物出土状況 (南から)



SI-140 遺物出土状況 (南から)



SI-140 北部完掘 (南から)



SI-140 北部掘方完掘 (東から)



SB-28 完掘 (東から)



SB-62 完掘 (南から)



SB-62・SI-59 完掘 (東から)

図版八八 砂田遺跡37区  
(遺構)



SK-1 完掘 (南から)



SK-2 完掘 (東から)



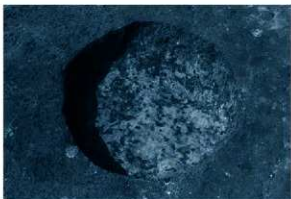
SK-3 完掘 (南から)



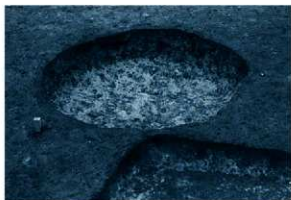
SK-4 完掘 (南から)



SK-6 完掘 (北から)



SK-8 完掘 (東から)



SK-9 完掘 (南から)



SK-11 完掘 (南から)



SK-12 完掘 (東から)



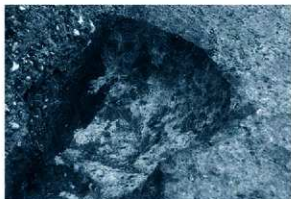
SK-13 完掘 (東から)



SK-14 完掘 (南から)



SK-16 完掘 (南から)



SK-17 完掘 (南東から)



SK-18 完掘 (南から)



SK-29 完掘 (南から)



SK-30 完掘 (南から)

図版九〇 砂田遺跡37区  
(遺構)



SK-31 完掘 (西から)



SK-33 完掘 (東から)



SK-34 完掘 (南から)



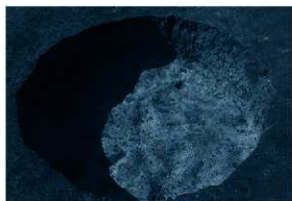
SK-36 完掘 (南から)



SK-39 完掘 (南から)



SK-40 完掘 (東から)



SK-41 完掘 (東から)



SK-42 完掘 (東から)





SK-43 完掘 (南から)



SK-44・47, SD-37 (36区) 完掘 (南から)



SK-45 完掘 (南から)



SK-46 完掘 (東から)



SK-47 完掘 (西から)



SK-48 完掘 (南から)



SK-49 完掘 (東から)



SK-50 完掘 (南から)



SK-51 完掘 (南から)



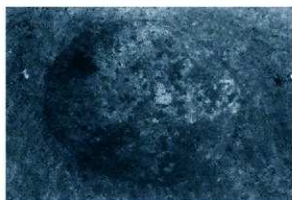
SK-52 完掘 (東から)



SK-53 完掘 (東から)



SK-54 完掘 (東から)



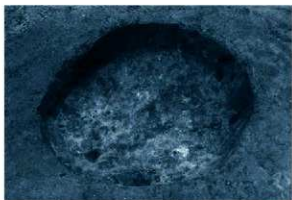
SK-55 完掘 (南から)



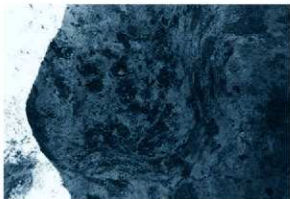
SK-56 完掘 (北から)



SK-57 完掘 (南から)



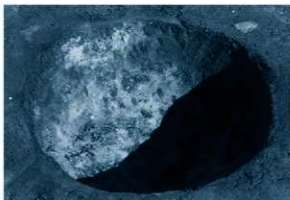
SK-68 完掘 (南から)



SK-69 完掘 (南から)



SK-70 完掘 (南から)



SK-71 完掘 (南から)



SK-72 完掘 (南から)



SK-73 完掘 (南から)



SK-74 完掘 (西から)



SD-32 土層堆積状況 (南西から)



SD-32 完掘 (南から)



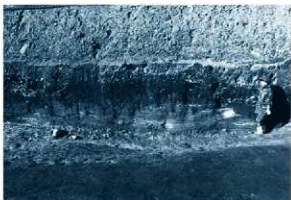
SD-35 完掘 (南から)



SD-60・61 完掘 (南から)



SD-66、2トレンチ 土層堆積状況 (南から)



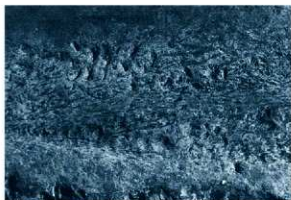
SD-66 西壁 (砂層) 土層堆積状況 (東から)



SD-66 南部遺物出土状況 (南から)



SD-66 遺物出土状況近景 (南から)



SD-66 工具痕 (西から)



SD-66 ビット群 (西から)

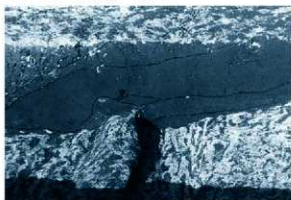




SD-66 東部完掘 (北から)



SD-66 完掘 (南から)



1トレンチ 東側土層堆積状況 (南から)



1トレンチ 西側土層堆積状況 (南から)



3トレンチ 土層堆積状況 (南から)



3・4トレンチ 土層堆積状況 (南から)



4トレンチ 土層堆積状況 (南東から)



4トレンチ 遺物出土状況 (南東から)

図版九六 砂田遺跡7区 (遺構)



7区全景 (西上空から)



S1-2 遺物出土状況 (南から)



S1-2 カマド周辺遺物出土状況 (南から)



S1-2 カマド遺物出土状況近景 (南東から)



S1-2 貯蔵穴完掘 (南から)



7区S1-2 カマド完掘 (南から)



7区S1-2 カマド掘方完掘 (南から)



7区S1-2 掘方完掘 (東から)



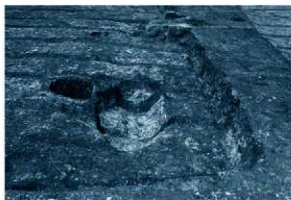
9区S1-10 遺物出土状況 (南から)



9区S1-10 カマド遺物出土状況 (南から)



9区S1-10 完掘 (南から)



9区S1-10 貯蔵穴完掘 (東から)



9区S1-10 カマド完掘 (南から)



9区S1-10 カマド掘方完掘 (南から)



9区S1-10 掘方完掘 (南から)



7区S1-30 遺物出土状況 (西から)



7区S1-30 カマド完掘 (西から)



7区S1-30 掘方完掘 (西から)



7区S1-31 遺物出土状況 (南から)



7区S1-31 遺物出土状況 (東から)



7区S1-31 完掘 (南から)





S1-31 貯蔵穴完掘 (東から)



S1-31 炉完掘 (南から)



S1-31 カマド完掘 (南から)



S1-31 カマド掘方完掘 (南から)



S1-31 掘方完掘 (南から)



S1-32 カマド遺物出土状況近景 (北から)



S1-32 カマド完掘 (南から)



S1-33 遺物出土状況近景 (東から)



S1-33 完掘 (南から)



S1-33 貯蔵穴完掘 (南から)



S1-44 遺物出土状況 (南から)



S1-44 南壁付近遺物出土状況 (西から)



S1-44 カマド遺物出土状況 (南から)



S1-44 完掘 (南から)



S1-44 カマド完掘 (南から)



S1-44 掘方完掘 (南から)



S1-45 遺物出土状況 (南から)



S1-45 遺物出土状況近景 (東から)



S1-45 完掘 (南から)



S1-45 カマド完掘 (南から)



S1-45 カマド掘方完掘 (南から)



S1-45 掘方完掘 (南から)



S1-45 遺物出土状況 (南から)



S1-45 掘方完掘 (東から)



S1-46 遺物出土状況 (南から)



S1-46 北東部遺物出土状況近景 (北から)



S1-46 カマド周辺遺物出土状況 (南東から)



S1-46 完掘 (南から)



S1-46 カマド完掘 (南から)



S1-46 掘方完掘 (東から)



S1-47 遺物出土状況 (南から)



S1-47 西部遺物出土状況近景 (東から)





S1-47 有孔円板出土状況近景 (南から)



S1-47 完掘 (南から)



S1-47 カマド完掘 (南から)



S1-48 遺物出土状況 (南から)



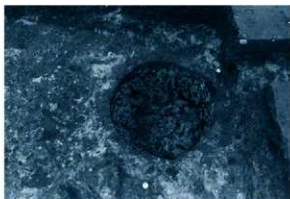
S1-48 北部遺物出土状況 (東から)



S1-48 入口部遺物出土状況 (南から)



S1-48 完掘 (南から)



S1-48 北東部貯蔵穴完掘 (南から)



S1-48 南東部貯蔵穴遺物出土状況 (東から)



S1-48 南入口完掘 (南から)



S1-48 炉完掘 (南から)



S1-32 カマド遺物出土状況 (南から)



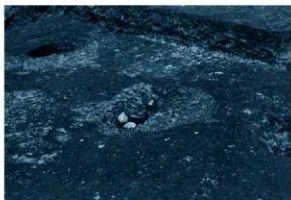
S1-70 遺物出土状況 (南から)



S1-70 中央部環出土状況 (南から)



S1-70 完掘 (南から)



S1-70 炉完掘 (南東から)



S1-70 掘方完掘 (南から)



S1-80 カマド遺物出土状況 (西から)



S1-80 貯蔵穴完掘 (北から)



S1-80 カマド完掘 (西から)



S1-80 掘方完掘 (西から)



S1-86 遺物出土状況 (南から)



S1-86 貯蔵穴付近遺物出土状況 (東から)



S1-86 貯蔵穴遺物出土状況近景 (東から)



S1-86 完掘 (南から)



S1-86 貯蔵穴確認状況 (東から)



S1-86 炉完掘 (南から)



S1-86 掘方完掘 (南から)



S1-87 遺物出土状況 (南から)



S1-87 掘方完掘 (南から)



S1-100 完掘 (南から)



S1-100 カマド完掘 (南から)





SI-100 掘方完掘 (南から)



SI-106 遺物出土状況 (南から)



SI-106 完掘 (南から)



SI-106 カマド掘方完掘 (南から)



SI-106 掘方完掘 (南から)



SI-113 炭化物出土状況 (北から)



SI-113 完掘 (東から)



SI-113 掘方完掘 (東から)



SI-119 遺物出土状況 (南から)



SI-119 完掘 (南西から)



SI-119 新カマド完掘 (西から)



SI-119 新カマド掘方完掘 (西から)



SI-119 旧カマド掘方完掘 (南から)



SI-120 完掘 (南から)



SI-120 カマド完掘 (南から)



SI-120 掘方完掘 (南から)



7区S1-121 完掘 (西から)



7区S1-119 旧カマド完掘 (南から)



7区S1-121 掘方完掘 (西から)



7区S1-126 遺物出土状況 (南から)



7区S1-126 カマド遺物出土状況近景 (南から)



7区S1-126 南部遺物出土状況近景 (南から)



7区S1-126 完掘 (西から)



9区S1-131 遺物出土状況 (南から)



9区S1-131 カマド遺物出土状況(西から)



9区S1-131 完掘(南から)



7区S1-135 遺物出土状況(南から)



7区S1-135 西壁際遺物出土状況(北から)



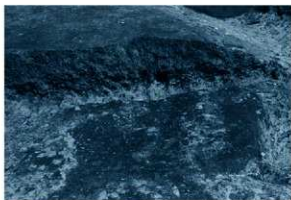
7区S1-135 紡錘車出土状況近景(北から)



7区S1-135 完掘(西から)



7区S1-135 カマド完掘(西から)



7区S1-135 カマド掘方完掘(西から)





S I - 1 3 5 A A ' 面西土層堆積状況 (南から)



S I - 1 3 5 F A 検出状況 (南から)



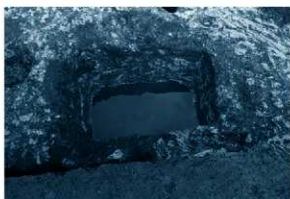
S I - 1 3 5 掘方完掘 (南から)



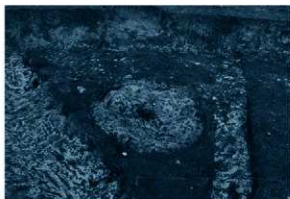
S I - 1 4 1 遺物出土状況 (南西から)



S I - 1 4 1 完掘 (南から)



S I - 1 4 1 貯蔵穴完掘 (南西から)



S I - 1 4 1 炉完掘 (南西から)



S I - 1 4 1 掘方完掘 (南から)



S1-141 南部遺物出土状況 (北から)



S1-144 遺物出土状況 (南から)



S1-144 完掘 (南から)



S1-144 カマド完掘 (南から)



S1-144 カマド掘方完掘 (南から)



S1-144 掘方完掘 (南から)



S1-155 遺物出土状況 (南から)



S1-155 完掘 (南から)



S1-155 貯蔵穴遺物出土状況 (東から)



S1-155 掘方完掘 (南から)



S1-162 遺物出土状況 (南から)



S1-162 カマド遺物出土状況 (南東から)



S1-162 北東壁際遺物出土状況 (西から)



S1-162 カマド遺物出土状況近景 (南から)



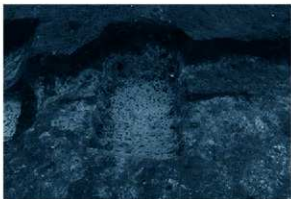
S1-162 完掘 (南から)



S1-162 カマド完掘 (南から)



SI-162 カマド土層堆積状況(南東から)



SI-162 カマド掘方完掘(南から)



SI-162 掘方完掘(南から)



SI-163 完掘(南から)



SI-163 掘方完掘(南から)



SI-163・169 掘方完掘(南から)



SI-164 遺物出土状況(南から)



SI-164 完掘(南から)

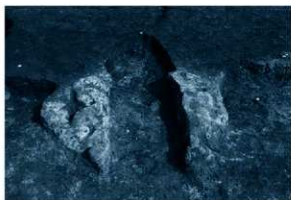




SI-164 南東貯蔵穴完掘 (西から)



SI-164 北東貯蔵穴完掘 (東から)



SI-164 カマド完掘 (南から)



SI-164 カマド掘方完掘 (南から)



SI-164 掘方完掘 (南から)



SI-164 掘方, SI-179 完掘 (東から)



SI-165 完掘 (南から)



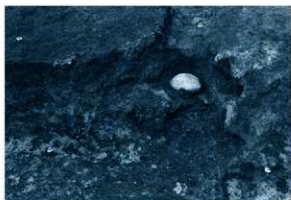
SI-165 南西隅遺物出土状況 (南から)



SI-169 遺物出土状況 (南から)



SI-169 完掘 (南から)



SI-169 カマド遺物出土状況 (南から)



SI-169 カマド完掘 (南から)



SI-170 完掘 (南西から)



SI-170 カマド完掘 (南から)



SI-170 カマド掘方完掘 (南から)



SI-170 掘方完掘 (南から)



SI-175 完掘 (南から)



SI-164 掘方, SI-179 完掘 (南から)



SI-180 完掘, SI-164・179 掘方 (南から)



SI-180 貯蔵穴内ビット (東から)



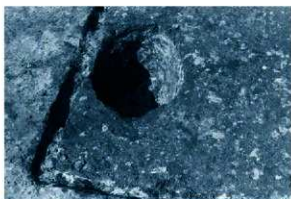
SI-181 遺物出土状況 (南西から)



SI-181 完掘 (南西から)



SI-181 炉完掘 (南西から)



SI-181 貯蔵穴完掘 (南東から)



SI-181 炉完掘 (東から)



SI-181 掘方完掘 (南西から)



SI-223 完掘 (南から)



SI-223 カマド完掘 (南から)



SI-234 遺物出土状況 (南から)



SI-234 P2完掘 (東から)



SI-234 炉完掘 (東から)



SI-234 掘方完掘 (南から)





9区SI-10・SB-49 完掘(南から)



7区SB-63 完掘(南から)



7区SB-220・228 完掘(東から)



7区SB-221 完掘(南から)



7区SB-231 完掘(西から)



7区SB-232・233 完掘(東から)



7区SB-239 完掘(南から)



7区SB-243 完掘(南西から)



7区SB-246 完掘 (西から)



7区SB-249・250 完掘 (東から)



7区SB-251・252・254 完掘 (南から)



7区SB-253 完掘 (東から)



7区SK-3 完掘 (南西から)



9区SK-4 完掘 (南西から)



7区SK-6・7 完掘 (東から)



9区SK-8 完掘 (西から)



7区SK-12 完掘 (北から)



7区SK-16~19 完掘 (東から)



7区SK-20 完掘 (南から)



7区SK-21・27 完掘 (南から)



9区SK-23 完掘 (南から)



7区SK-24 完掘 (南から)



7区SD-25・26 完掘 (東から)



7区SK-28 完掘 (南から)



SK-34~37 完掘 (東から)



SK-38・39 完掘 (南から)



SK-40・43 完掘 (東から)



SK-41 完掘 (南から)



SK-42 完掘 (南から)



SK-51~53 完掘 (南から)



SK-54 完掘 (南から)



SK-56~58 完掘 (南から)





7区SK-59 完掘 (南から)



7区SK-60 完掘 (北から)



7区SK-62、SD-1 土層堆積状況 (南から)



7区SK-66 完掘 (東から)



9区SK-67 完掘 (東から)



7区SK-81 遺物出土状況 (西から)



7区SK-82 完掘 (南から)



7区SK-78・91 完掘 (東から)

図版二二四 砂田遺跡7区 (遺構)



SK-93・94 完掘 (南から)



SK-151 完掘 (東から)



SK-99 完掘 (東から)



SK-102 完掘 (西から)



SK-107 完掘 (東から)



SK-108・127 完掘 (南西から)



SK-109 完掘 (南から)



SK-111 完掘 (南東から)



7区SK-116 遺物出土状況(南から)



7区SK-117 土層堆積状況(南から)



9区SK-118 完掘(南から)



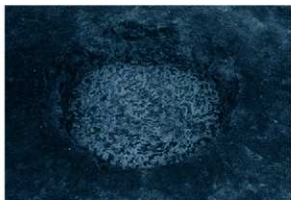
7区SK-123 遺物出土状況(南から)



7区SK-128 完掘(南から)



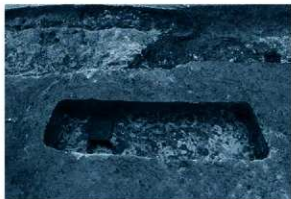
7区SK-132 遺物出土状況(南から)



7区SK-136 完掘(南から)



7区SK-139 完掘(南から)



SK-140 完掘 (東から)



SK-147・148 完掘 (北西から)



SK-158 完掘 (西から)



SK-159 完掘 (東から)



SK-160 完掘 (東から)



SK-161 完掘 (東から)

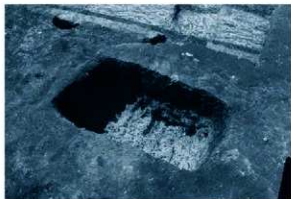


SK-166 完掘 (南から)



SK-168 完掘 (東から)





SK-174 完掘 (北東から)



SK-176 完掘 (南から)



SK-178 完掘 (南東から)



SK-182 完掘 (東から)



SK-183 完掘 (南から)



SK-184 完掘 (北から)



SK-185・200 完掘 (南東から)



SK-186 完掘 (南から)



SK-187 完掘 (南から)



SK-191-192-198-199-219, SD-190 完掘 (東から)



SK-193・SD-189 完掘 (南から)



SK-194 完掘 (南から)



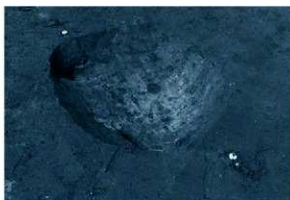
SK-195-196 完掘 (東から)



SK-197-218-226 完掘 (南から)



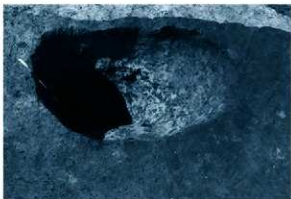
SK-201 完掘 (南から)



SK-203 完掘 (南東から)



7区SK-204~207・211 完掘 (南から)



7区SK-208 完掘 (東から)



7区SK-209・210 完掘 (南から)



14区SK-212 完掘 (南から)



7区SK-214 完掘 (西から)



7区SK-224 完掘 (南から)



7区SK-227 完掘 (南東から)



7区SK-237 完掘 (東から)



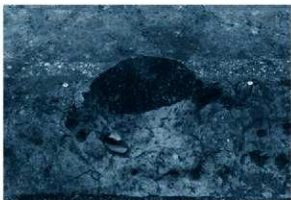
SK-240 (陥し穴状土坑) 完掘 (南から)



SK-241 完掘 (東から)



SK-242 完掘 (南から)



SK-244 完掘 (西から)



SK-247 土層堆積状況 (南から)



SK-29 完掘 (南から)



SK-29 P1 土層堆積状況 (西から)



SK-77 完掘 (東から)





SX-105 土層堆積状況 (南から)



SX-105 完掘 (西から)



SX-138 E-E' 面土層堆積状況 (東から)



SX-138 完掘 (北東から)



SX-138・157 完掘 (南から)



SX-157 C-C' 面土層堆積状況 (東から)



SX-157 遺物出土状況近景 (南から)



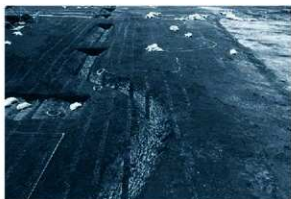
SX-157 完掘 (東から)



SX-257 AA' 面土層堆積状況 (南から)



SX-257 完掘 (東から)



SD-1 完掘 (南から)



SD-11・13 完掘 (東から)



SD-156 AA' 面土層堆積状況 (東から)



SD-114・115 完掘 (東から)



SD-152・153 土層堆積状況 (東から)



SD-156 須恵器出土状況近景 (南から)



7区SD-156 完掘 (東から)



7区SD-172 完掘 (北東から)



9区SD-225 完掘 (南から)



7区SD-261 南端部 (南から)



7区東側低地 ベルト4土層堆積状況 (南東から)



7区東側低地 ベルト4土層堆積状況 (南東から)



7区東側低地 FF'面土層堆積状況 (南西から)



7区東側低地 全景 (南東から)



S1-1 北側土層堆積状況(東から)



S1-1 北側焼土出土状況(南西から)



S1-1 北側遺物出土状況近景(南東から)



S1-1 完掘(南から)



S1-1 北東隅工具痕(東から)



S1-1 北東部土坑南面工具痕(北から)



S1-1 掘方完掘(南西から)



S1-3 遺物出土状況(南から)





S1-3 完掘 (南から)



S1-3 カマド完掘 (南から)



S1-3 カマド掘方完掘 (南から)



S1-3 掘方完掘 (南から)



S1-4 完掘 (南から)



S1-4 北東隅工具痕 (南から)



S1-4 北西隅工具痕 (白線入) (南から)



S1-4 北西部工具痕 (掘方) (北西から)



S1-4 カマド完掘 (南から)



S1-4 カマド掘方完掘 (南から)



S1-4 掘方完掘 (南から)



SB-18 完掘 (南から)



SB-19 完掘 (東から)



SB-20 完掘 (南から)



SB-26 完掘 (南から)



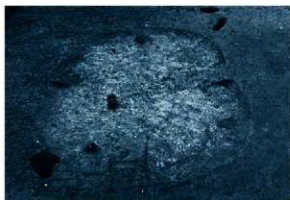
SB-27 完掘 (南から)



SB-28 完掘 (南から)



SB-29 完掘 (西から)



SK-2 完掘 (南から)



SK-5 土層堆積状況 (東から)



SK-6 土層堆積状況 (東から)



SK-7 完掘 (南から)



SK-8 完掘 (南から)



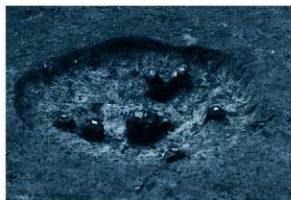
SK-11 完掘 (南から)



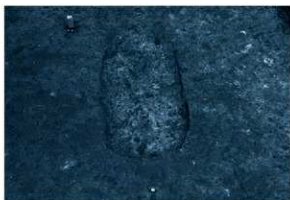
SK-13・23 完掘 (南東から)



SK-14 完掘 (南から)



SK-15 遺物出土状況 (南から)



SK-16 完掘 (南から)



SK-17 完掘 (南から)



SK-25 完掘 (南から)



SK-30 完掘 (南から)



SE-9 土層堆積状況 (南から)





8区SE-9 底部人頭大塚群 (南から)



8区SE-10 土層堆積状況 (南から)



8区SE-10 遺物出土状況 (南東から)



8区SE-10 完掘 (水面まで) (南から)



8区SE-10 断ち割り土層堆積状況 (南から)



7区SD-22 完掘 (南から)



7区SD-189 完掘 (南東から)



8区 全景 (白線入) (北から)



S1-2 遺物出土状況, SD-1 完掘 (南から)



S1-2 完掘 (南から)



S1-2 掘方完掘 (東から)



S1-3 遺物出土状況 (南から)



S1-3 提瓶出土状況近景 (北から)



S1-3 カマド遺物出土状況 (南から)



S1-3 完掘 (南から)



S1-3 焼土出土状況 (南から)



S1-3 カマド完掘 (南から)



S1-3 掘方完掘 (南から)



S1-10 完掘 (南から)



SK-4 完掘 (東から)



SK-7 完掘 (北東から)



SK-8 完掘 (東から)



SK-9・24・29 完掘 (東から)



SK-13 完掘 (東から)



SK-16 完掘 (東から)



SK-17・18 完掘 (東から)



SK-19 完掘 (東から)



SK-21 完掘 (東から)



SK-23 完掘 (東から)



SK-27 遺物出土状況 (東から)



SK-30 完掘 (西から)



SK-31・32, P-35・36 完掘 (西から)





9区SE-6上半, SK-28 完掘 (東から)



9区SE-6 断ち割り土層堆積状況 (東から)



9区SX-5 遺物出土状況 (東から)



7区SD-11 完掘 (東から)



9区SD-12・22 完掘 (東から)



9区SD-14 完掘 (東から)



7区SD-25・26 完掘 (東から)



9区 全景 (西上空から)



SD-1・2 全景 (南から)



SK-3 完掘 (東から)



SK-3・4・5・6 完掘 (北から)



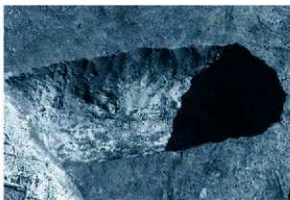
SK-3・4 完掘 (南から)



SK-6 完掘 (南から)



SK-7 完掘 (南から)



SK-8 完掘 (南から)



SK-9 完掘 (南から)



S1-2 遺物出土状況(南から)



S1-2 西側土器出土状況(1個体 南から)



S1-2 完掘(南から)



S1-2 掘方完掘(南から)



S1-3 遺物出土状況(西から)



S1-3 貯蔵穴内土師器出土状況近景(南から)



S1-3 完掘(西から)



S1-3 焼土・炭化材出土状況(西から)



14区S1-3 間仕切り溝 (東から)



14区S1-3 貯蔵穴・P3 掘方完掘 (西から)



14区S1-3 カマド完掘 (支脚あり 西から)



14区S1-3 掘方完掘 (西から)



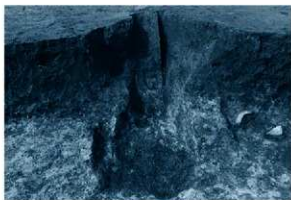
17区S1-4 完掘 (南から)



14区S1-5 遺物出土状況 (南から)



14区S1-5 北西隅工具痕 (南から)



14区S1-5 カマド完掘 (南から)





SI-5 掘方完掘 (南から)



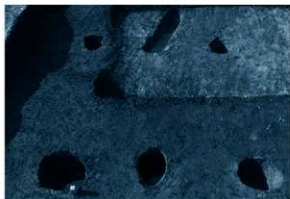
SI-6 遺物出土状況 (南東から)



SI-6 完掘 (南西から)



SB-17 完掘 (南から)



SB-18 完掘 (南から)



SK-8 完掘 (東から)



SK-9 完掘 (南から)



SK-10 完掘 (東から)



SK-11~15・19・20・21, ビット群 完掘 (南から)



SK-16 完掘 (南から)



SK-21~23, ビット群 完掘 (南から)



SK-24 完掘 (南から)



SK-25 完掘 (南から)



SK-26 完掘 (東から)



SK-27 完掘 (南から)



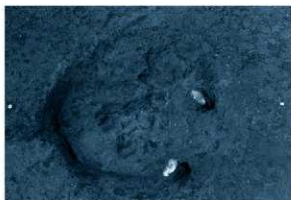
SK-28 完掘 (南から)



SK-29 完掘 (南から)



SK-31 完掘 (南から)



SK-32 完掘 (南から)



SK-34 完掘 (南西から)



SK-35 完掘 (東から)



SE-30 完掘 (礫層まで 南から)



SE-30 断ち割り土層堆積状況 (南から)



SD-1 B・C区 遺物出土状況 (南東から)



SD-1 CC'面キセル出土状況近景(北東から)



SD-1 完掘(西から)



SD-7, SK-10, P-3 完掘(東から)



SD-85 完掘(西から)



SD-137 完掘(南から)



SD-172 完掘(南から)



14区 全景(南上空から)





21・22区 全景 (南上空から)



21区S1-1 遺物出土状況 (南から)



21区S1-1 遺物出土状況近景 (南から)



21区S1-1 カマド遺物出土状況 (南から)



21区S1-1 完掘 (南から)



21区S1-1 南西隅間仕切り (南西から)



21区S1-1 カマド完掘 (南から)



21区S1-1 カマド掘方完掘 (南から)



21区S1-1 掘方完掘 (南から)



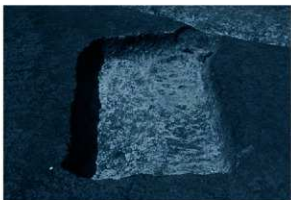
21区SK-2 完掘 (東から)



21区SK-3 完掘 (東から)



21区SK-4 完掘 (東から)



22区SK-4~6 完掘 (南から)



SK-7 完掘 (東から)



SK-11・12 完掘 (南から)



SK-15 完掘 (南から)



SK-14・15・17~20 完掘 (南から)



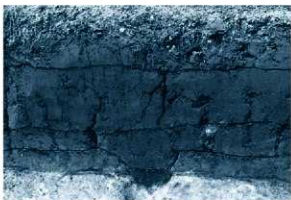
SK-16 完掘 (南から)



SK-17~20 完掘 (東から)



SK-5・6, SD-8・9 完掘 (南から)



SD-13 土層堆積状況 (南から)



SK-2 完掘 (北から)



SK-3 完掘 (東から)



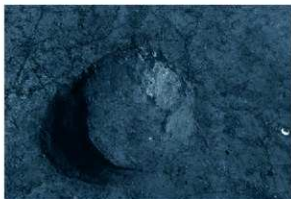
SK-4 完掘 (東から)



SK-5・6 遺物出土状況 (南から)



SK-7 完掘 (南東から)



SK-9 完掘 (北西から)



SK-10 完掘 (南東から)



SK-11・12 完掘 (南西から)





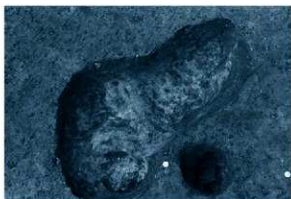
SK-13 完掘 (南から)



SK-18・23・30 完掘 (南東から)



SK-22 完掘 (南から)



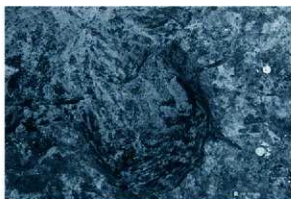
SK-23 完掘 (南西から)



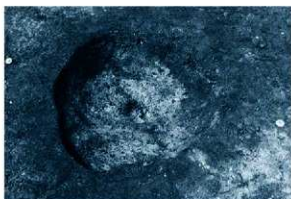
SK-24 完掘 (南から)



SK-27 完掘 (南から)



SK-30 完掘 (南から)



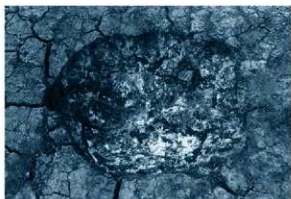
SK-31 完掘 (南から)



SK-33 完掘 (南から)



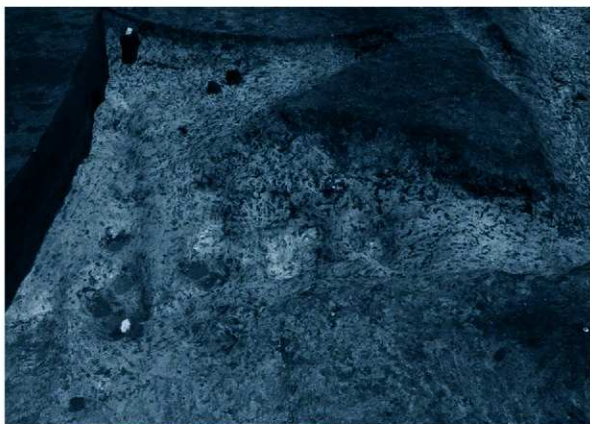
SK-34 完掘 (南から)



SK-35 完掘 (南から)



SX-15 土層堆積状況 (南から)



SX-15, SD-29 完掘 (南から)



SD-108 完掘 (南から)



SD-116 完掘 (南東から)



SD-119 完掘 (南東から)



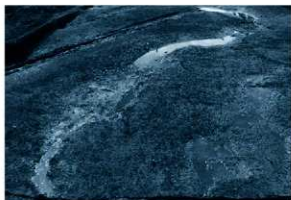
SD-20 完掘 (南から)



SD-21 完掘 (南西から)



SD-25・28 完掘 (北から)



SD-36 全景 (東から)



SD-37 完掘 (東から)



21区SD-10 完掘 (南から)



28区SD-1~3 確認状況 (東から)



28区SD-19 完掘 (東から)



29区S1-1 完掘 (南から)



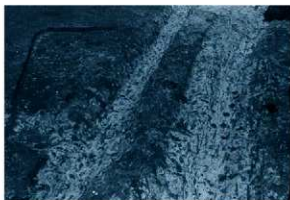
29区S1-1 カマド完掘 (南から)



29区S1-1 カマド掘方完掘 (南から)



29区S1-1 掘方完掘 (東から)



29区S1-2 完掘 (南から)





S1-2 掘方完掘 (東から)



S1-10 完掘 (北から)



S1-10 貯蔵穴遺物堆積状況 (東から)



S1-10 完掘 (東から)



S1-10 炉確認状況 (南から)



S1-10 掘方完掘 (南から)



SK-3 完掘 (東から)



SK-4 完掘 (東から)



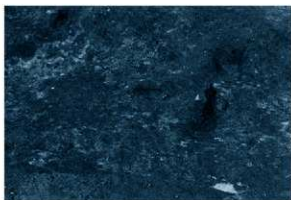
SK-5 完掘 (南から)



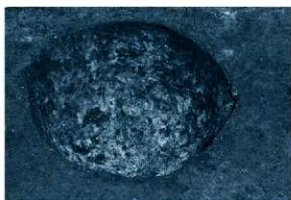
SK-6・11 完掘 (南から)



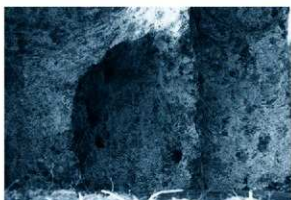
SK-8 遺物 (東から)



SK-8 焼土出土状況近景 (東から)



SK-9 完掘 (南から)



SK-12 完掘 (南から)



SK-13 完掘 (東から)



SK-14 完掘 (東から)



29区SK-15・16 完掘(南から)



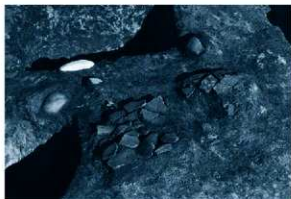
29区SK-17 完掘(南から)



29区SD-7・20, SI-2 完掘(南から)



30区SI-1 遺物出土状況(南から)



30区SI-1 遺物出土状況近景(南から)



30区SI-1 完掘(東から)



30区SI-1 カマド完掘(南から)



30区SI-1 カマド掘方完掘(南から)



SK-1-1 掘方完掘 (南から)



SK-2 完掘 (南から)



SK-3 完掘 (南から)



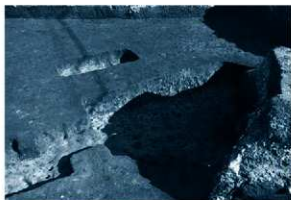
SK-4 完掘 (南から)



SK-5 完掘 (東から)



SK-6 完掘 (南から)



SK-6~9・14 完掘 (南から)



SK-10・11 完掘 (南から)





30区SK-12 完掘(東から)



30区全景(東から)



31区SI-1 土層堆積状況(北から)



31区SX-2・3 確認状況(東から)



31区SX-2・3 完掘(東から)



31区SD-4 完掘(東から)



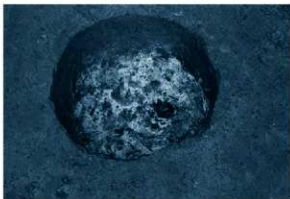
31区SD-11 完掘(東から)



31区旧河川砂利確認状況(南東から)



SK-4 完掘 (北西から)



SK-5 遺物出土状況 (南から)



SK-5・6 完掘 (北西から)



SD-1 完掘 (東から)



SD-2 完掘 (南から)



SD-28 完掘 (南から)



SD-7・8 遺物出土状況 (南から)



SD-8 遺物出土状況 (南西から)



SD-27 遺物出土状況 (東から)



SD-27 完掘 (東から)



SD-27 完掘 (北東から)



42区西側全景 (南西から)



42区東側全景 (西から)



S1-2-3 遺物出土状況 (東から)



S1-3 カマド遺物出土状況 (南から)



S1-4 完掘 (東から)



S1-5 炭化物出土状況 (南から)



S1-5 カマド完掘 (南から)



S1-2-3 完掘 (南から)



S1-2-3 カマド遺物出土状況 (西から)



S1-2-5 完掘 (南から)





S1-61 遺物出土状況(南から)



S1-61 掘方完掘(東から)



S1-62・63 完掘(西から)



S1-62・63 掘方完掘(西から)



S1-62 カマド土層堆積状況(西から)



S1-63 カマド遺物出土状況近景(東から)



S1-68 遺物出土状況(南から)



S1-68 掘方完掘(南から)



S1-76 遺物出土状況(東から)



S1-76 完掘(南西から)



S1-77 完掘(南東から)



S1-77 カマド遺物出土状況(南西から)



S1-82 完掘(南から)



S1-82 カマド遺物出土状況(西から)



S1-83 テフラ・炭化物堆積状況(南から)



S1-83 完掘(西から)



SI-100 遺物出土状況 (南から)



SI-100 カマド遺物出土状況近景 (南西から)



SI-112 完掘 (東から)



SI-113 遺物出土状況 (南東から)



SI-114 遺物出土状況 (南から)



SI-114 カマド遺物出土状況 (東から)



SI-114 完掘 (南から)



SI-114 掘方完掘 (南から)



S1-118 遺物出土状況 (南から)



SB-38 完掘 (南から)



SB-39 完掘 (南から)



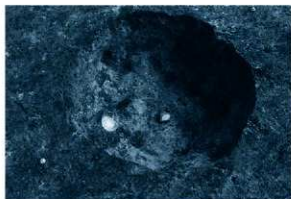
SB-102 完掘 (南から)



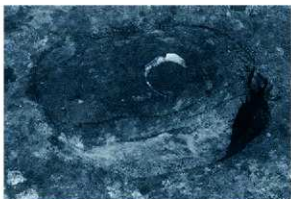
SB-103 完掘 (南から)



SK-11 遺物出土状況 (南西から)



SK-31 遺物出土状況 (南から)



SK-50 遺物出土状況 (南東から)

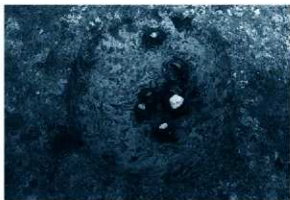




SK-59 遺物出土状況 (南から)



SK-65 (陥し穴状土坑) 土層堆積状況 (南西から)



SK-66 遺物出土状況 (南から)



SK-70 遺物出土状況 (南から)



SK-85 完掘 (南東から)



SK-94 遺物出土状況 (東から)



SK-104 遺物出土状況 (南西から)



SK-117 遺物出土状況 (南東から)



SE-75 断ち割り土層堆積状況 (南から)



SD-7・69 完掘 (北西から)



SD-9 完掘 (西から)



SD-8 完掘 (西から)



SD-20 AA' 面土層堆積状況 (南から)



SD-22・24・69・78・141 完掘 (南から)



SD-24 完掘 (北東から)



SD-74 完掘 (西から)



SD-78・93 完掘 (西から)



SD-78・93 完掘 (東から)



SD-78・93 I I' 面土層堆積状況 (東から)



SD-111 完掘 (西から)



SD-111 完掘 (西から)



SD-125・126・127 完掘 (南から)



SD-125 完掘 (北東から)



SD-125・126・127 完掘 (北東から)



SI-11 掘方完掘 (南から)



SI-15 遺物出土状況 (南から)



SI-67 遺物出土状況 (東から)



SI-67 AA' 面土層堆積状況 (北から)



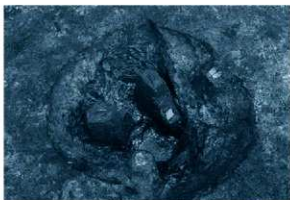
SI-67 完掘 (東から)



SI-67 掘方完掘 (南から)

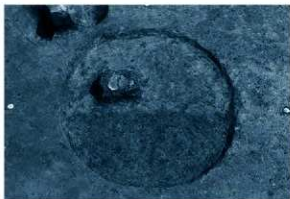


SB-14 完掘 (南から)

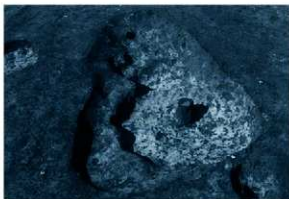


SB-14 P3 遺物出土状況近景 (南から)





SK-10 遺物出土状況(南から)



SK-36 遺物出土状況(東から)



SE-70 土層堆積状況(南から)



SE-13 断ち割り土層堆積状況(南から)



SE-13 遺物出土状況近景(西から)



SD-2 完掘(南から)



SD-2・68 完掘(南東から)



SD-43 完掘(東から)



SD-2・43 完掘 (南東から)



SD-5~8 完掘 (西から)



SD-5~8・SK-9 完掘 (東から)



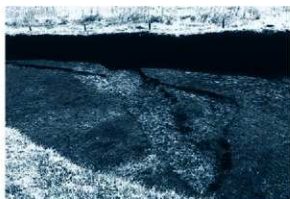
SD-17 土層堆積状況 (南から)



SD-16・18 完掘 (南から)



SD-27・28 完掘 (南から)



SD-27・28・69 完掘 (北から)



SD-32 完掘 (南から)



33区SD-1・2・3北側トレンチ 完掘 (西から)



33区SD-2・4南側トレンチ 完掘 (西から)



34区SD-1・8 AA'面土層堆積状況 (南から)



34区D-1・8 土層堆積状況 (南から)



32区 トレンチ (南西から)



32区 トレンチ (西から)



35区 トレンチ 完掘 (南から)



41区 溝 完掘 (南から)



S1-1 炭化材出土状況 (南から)



S1-1 BB' 面土層堆積状況 (東から)



S1-1 完掘 (南から)



S1-1 掘方完掘 (南から)



S1-1 カマド遺物出土状況 (南から)



S1-1 P4・D8 土層堆積状況 (南から)



S1-2 遺物出土状況 (南から)



S1-2 掘方完掘 (南から)





S1-3 遺物出土状況 (南から)



S1-21 掘方土層堆積状況 (南から)



S1-4 遺物出土状況 (南から)



S1-4 掘方完掘 (南から)



S1-5 完掘 (南から)



S1-5 遺物出土状況・土層堆積状況 (南から)



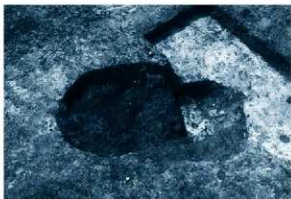
S1-21 遺物出土状況 (南から)



S1-21 掘方完掘 (南から)



38区SK-7・9 土層堆積状況(南から)



38区SK-8 炭化物出土状況(南東から)



38区SK-10 土層堆積状況(南から)



38区SD-7・20 完掘(南から)



39区SI-1 完掘(南東から)



39区SD-7・20b 完掘(北から)



39区SD-8・9 完掘(東から)



39区SD-20a 完掘(東から)



40区 西部 (南東から)



SD-1・58 完掘 (西から)



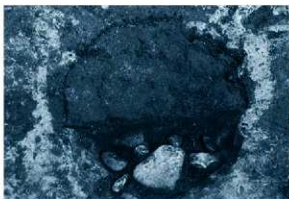
SD-25・61 完掘 (南から)



SD-61 AA' 面土層堆積状況 (南から)



SD-61 EE' 面土層堆積状況 (東から)



SD-61 遺物出土状況 (南から)



SD-61 DD' 面土層堆積状況 (西から)



SD-61 CC' 面土層堆積状況 (南西から)



12区SK-20 完掘(北から)



8区SK-44 完掘(南から)



8区SK-46 完掘(南から)



12区SK-61 完掘(南から)



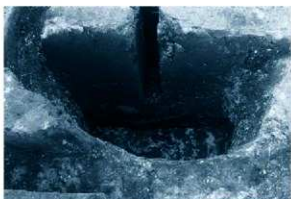
12区SK-65 完掘(南から)



12区SK-66 完掘(東から)



13区SK-40 完掘(北西から)



9区SK-122 土層堆積状況(南から)

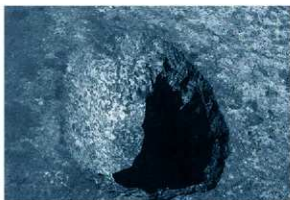




16区SK-12 完掘(南から)



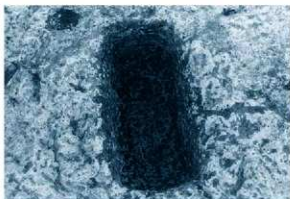
9区SK-122 完掘(南から)



7区SK-213 完掘(南から)



17区SK-11 土層堆積状況(西から)



25区SK-6 完掘(南東から)



25区SK-12 完掘(南東から)



25区SK-65 完掘(南東から)



26区SK-64 完掘(北東から)





17-S1-6-2



17-S1-6-4



17-S1-6-5



17-S1-8-3



17-S1-8-5



17-S1-9-3



17-S1-1-7



17-S1-10-1



17-S1-10-2



17-S1-10-6



17-S1-10-8



17-S1-10-16



17-S1-10-17



17-S1-10-21



17-S1-10-23



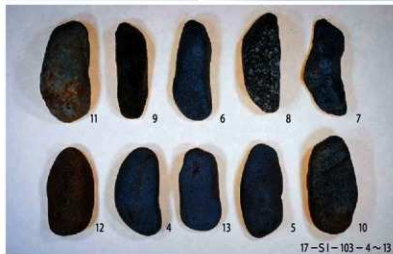
17-S1-10-18



17-S1-10-21



17-S1-10-23







17-S1-113-4



17-S1-113-7



17-S1-113-12



17-S1-113-10



17-S1-113-11



17-S1-113-13



17-S1-113-16



17-S1-113-19



17-S1-113-24~41



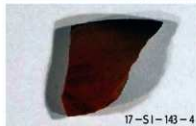
17-S1-141-2



17-S1-141-3



17-S1-141-4





17-S1-159-1



17-S1-159-3



17-S1-197-2



17-S1-160-1



17-S1-201-1



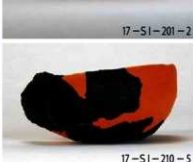
17-S1-201-2



17-S1-160-5



17-S1-210-3



17-S1-210-5



17-S1-210-9



17-S1-210-7



17-S1-212-1



17-S1-212-2



17-S1-212-15



17-S1-213-2



17-S1-213-3



17-S1-219-2

図版一九〇 砂田遺跡17区 (遺物)



17-SK-49-4



17-SK-182-13



17-SX-226-3



17-SD-30-11



17-SD-70-3



17-SD-70-12



17-SD-81-2



17-SD-81-1



17-SD-193-1



17-SD-156-1



17-SD-156-2



17-SD-156-3表 17-SD-156-3裏



17-SD-156-4



17-SD-156-5



17-SD-156-6表 17-SD-156-6裏



17-SD-156-7



17-SD-156-8



17-SD-156-9

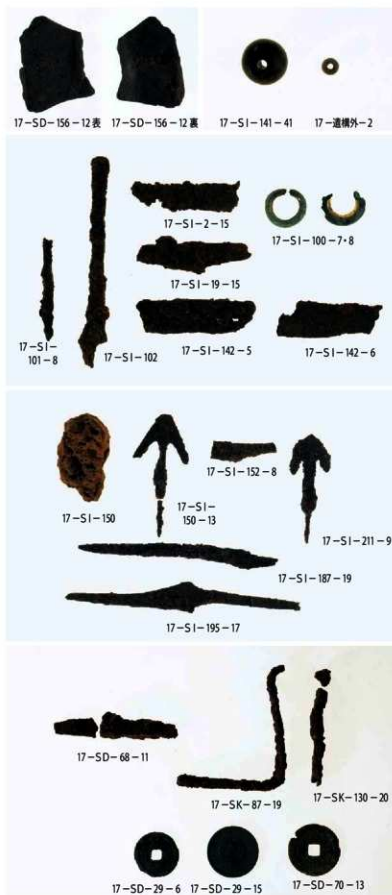


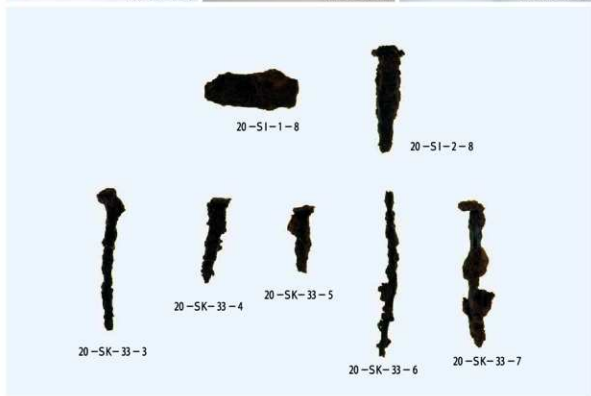
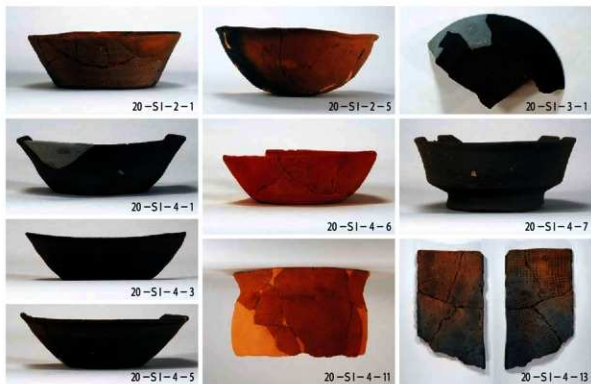
17-SD-156-10

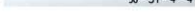
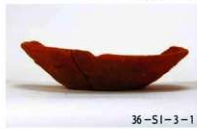


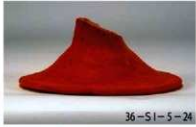
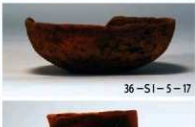
17-SD-156-11



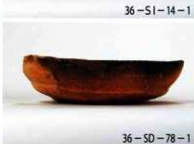
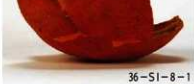




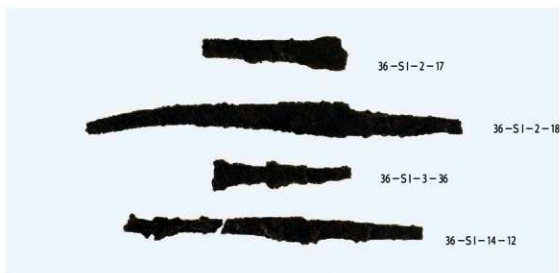








図版一九六  
砂田遺跡36区  
(遺物)





37-S1-5-5



37-S1-7-2



37-S1-7-12



37-S1-7-13



37-S1-7-14



37-S1-7-15



37-S1-7-16



37-S1-7-17



37-S1-7-18



37-S1-7-19



37-S1-7-26



37-S1-19-1



37-S1-19-2



37-S1-19-3



37-S1-19-5



37-S1-19-7



37-S1-20-1



37-S1-20-9







37-S1-21-20



37-S1-21-21



37-S1-21-22



37-S1-21-23



37-S1-21-24



37-S1-21-25



37-S1-21-26



37-S1-23-1



37-S1-21-18



37-S1-22-1



37-S1-24-1



37-S1-24-7



37-S1-23-8



37-S1-24-4



37-S1-24-6



37-S1-24-11



37-S1-26-1



37-S1-27-2



37-S1-27-4



37-S1-27-5



37-S1-27-6



37-S1-58-4



37-S1-59-1



37-S1-59-13



37-S1-59-16



37-S1-59-1



37-S1-59-8



37-S1-67-4



37-S1-140-1



37-S1-140-7



37-S1-140-2



37-SD-66-3



37-SD-66-1



37-S1-19-銅板









14-SI-3-6



14-SI-3-7



14-SI-3-8



14-SI-5-1



14-SI-5-2表



14-SI-6-1



14-SI-5-3



14-SI-5-4



14-SI-5-2裏



14-SI-6-2



14-SI-6-3



14-SI-6-4



14-SI-6-5



14-SI-6-6



14-SI-6-7



14-SI-6-8



14-SI-6-9



14-SI-6-10



14-SK-32-1



14-SK-32-2



14-SE-30-1



14-SE-30-2



14-SE-30-3



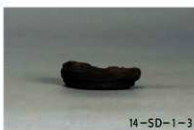
14-SE-30-4



14-SD-1-1



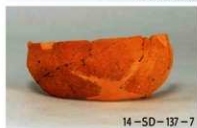
14-SD-1-2



14-SD-1-3



14-SD-1-4



14-SD-137-7



14-SD-137-8



14-遺構外-1



14-遺構外-2表



14-遺構外-2裏



9-SD-22

11-SK-3

14-SI-5-5

14-SD-1-5

14-SD-1-6



8-S1-1-1



8-S1-1-2



8-S1-3-1



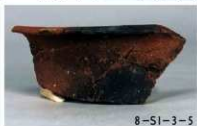
8-S1-3-2



8-S1-3-3



8-S1-3-4



8-S1-3-5



8-S1-4-1



8-P-14-1

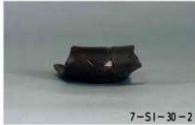
8-SK-45-1



8-SE-9-1



8-SE-10-1











7-S1-47-7



7-S1-47-8



7-S1-47-9



7-S1-47-10



7-S1-47-11

7-S1-47-12



7-S1-47-13



7-S1-47-14



7-S1-48-1



7-S1-48-2



7-S1-48-3



7-S1-48-4



7-S1-48-5



7-S1-48-6



7-S1-48-7



7-S1-48-8



7-S1-48-9



7-S1-48-10



7-S1-48-11



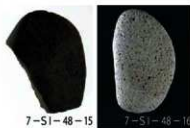
7-S1-48-12



7-S1-48-13



7-S1-48-14



7-SI-48-15



7-SI-48-16



7-SI-70-1



7-SI-70-2



7-SI-70-3



7-SI-70-4



7-SI-70-5



7-SI-70-6



7-SI-70-7



7-SI-70-8



7-SI-70-9



7-SI-70-10



7-SI-70-11



7-SI-70-12



7-SI-70-13



7-SI-70-14



7-SI-70-15



7-SI-70-16



7-SI-70-17



7-SI-80-1

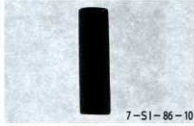


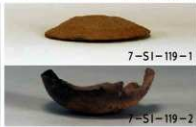
7-SI-80-2

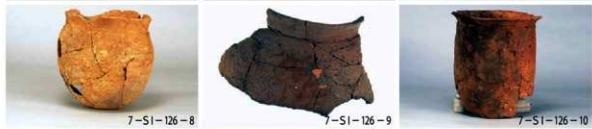
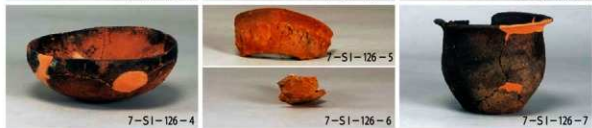


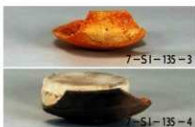
7-SI-80-3









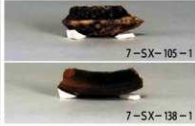
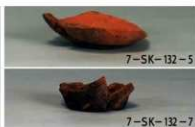


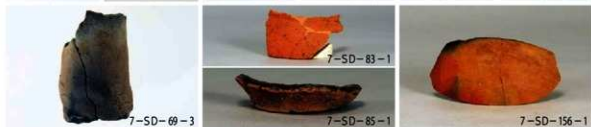
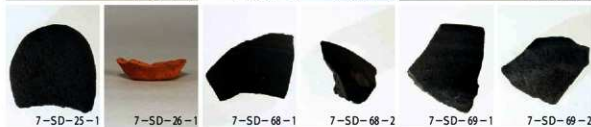


















7-低地



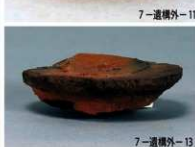
7-低地-43



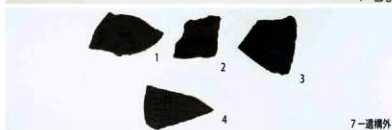
7-低地-44



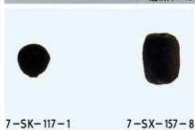
7-遺構外-11



7-遺構外-13



7-遺構外

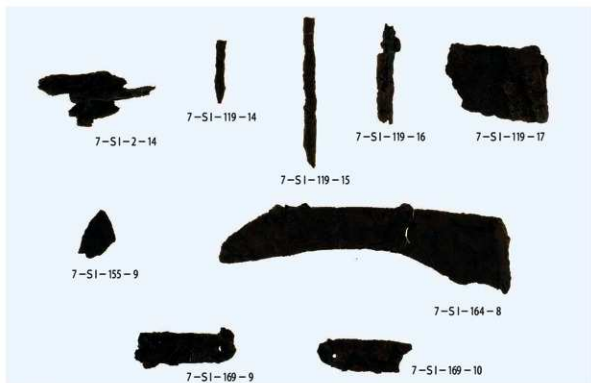


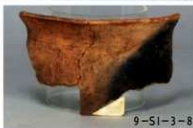
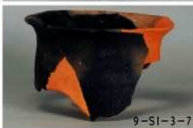
7-SK-117-1

7-SX-157-8

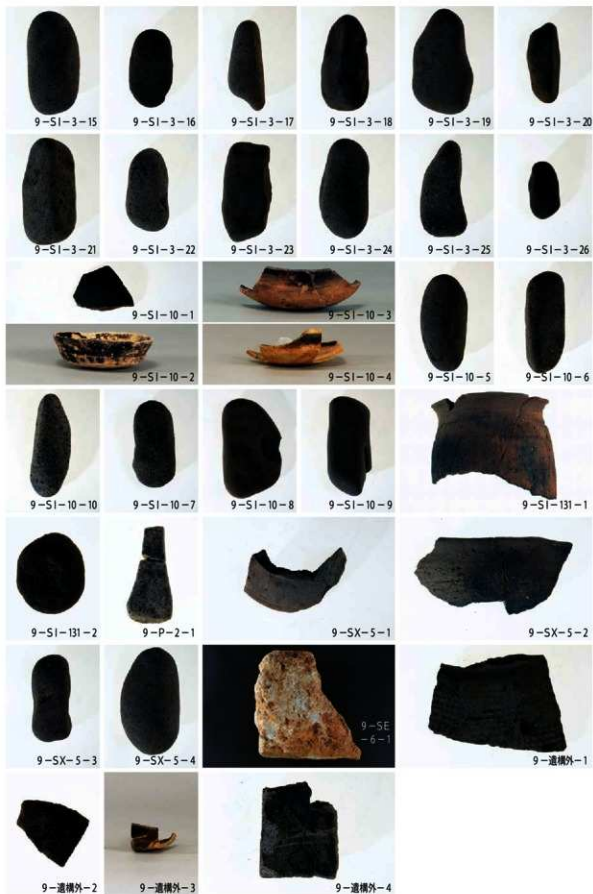


7-遺構外





図版二三四  
砂田遺跡9区  
(遺物)





25-51-3-3



25-51-3-4



25-51-3-5



25-51-3-8



25-51-3-9



25-51-3-10



25-51-4-1



25-51-4-2



25-51-4-4



25-51-4-5



25-51-4-8



25-51-23-3



25-51-23-5



25-51-23-6



25-51-25-1



25-51-25-2





25-51-25-3



25-51-25-4



25-51-25-5



25-51-61-3



25-51-61-4



25-51-61-5



25-51-62-2



25-51-63-3



25-51-68-1



25-51-68-6



25-51-76-1



25-51-76-2



25-51-77-2



25-51-82-6



25-51-100-2



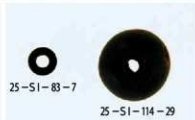
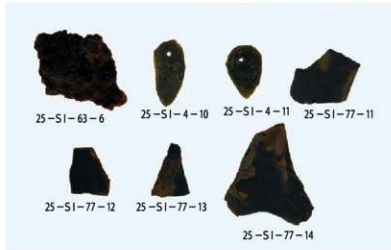
25-51-82-7



25-51-83-カマド右袖



25-51-100-3





29-51-1-1



29-51-1-2



29-51-1-5



29-51-10-1



38-51-1-3



38-51-1-4



38-51-1-6



38-51-1-25



38-51-1-14



38-51-1-16



38-51-1-15



38-51-1-24



38-51-3-1



38-51-3-10



38-51-3-3



38-51-3-5



38-51-3-6



38-51-3-7



38-51-3-8



38-SI-3-9



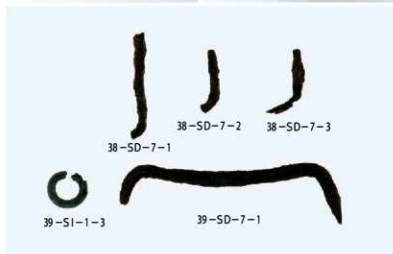
38-SI-21-1



38-SI-5-1



38-SI-1-26



38-SD-7-1

38-SD-7-2

38-SD-7-3

39-SI-1-3

39-SD-7-1



39-SI-1-1・2



26-SI-15-1



26-SI-15-2



26-SI-15-3



26-SI-15-4



26-SI-67-1



26-SI-67-5



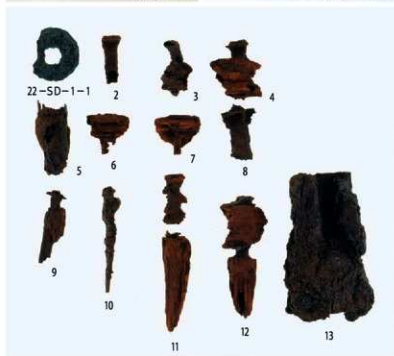
26-SI-67-6



26-SI-67-4









31-SI-1-1



31-SX-3-2



31-SX-3-1



17-SI-20-破器



17-SE-82-破器



17-SD-70-破器



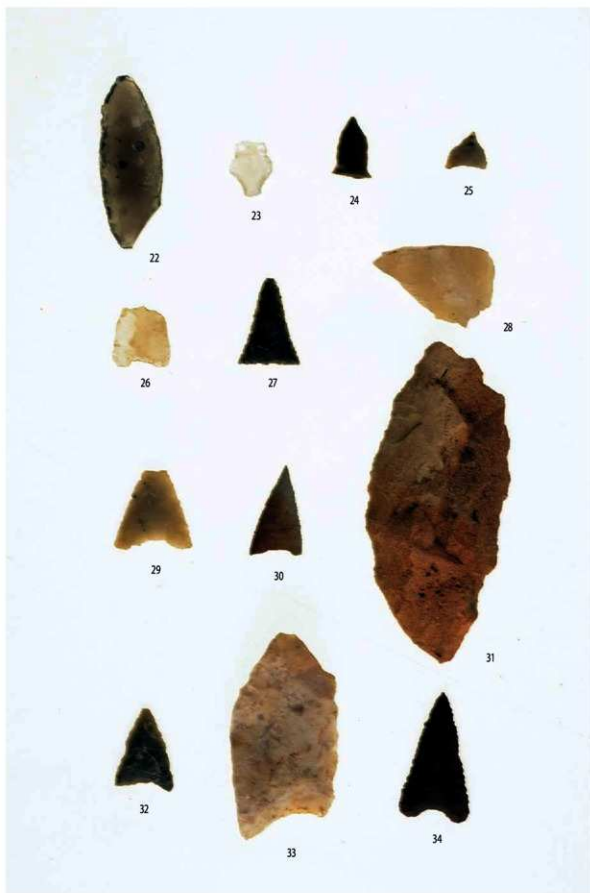
13-SE-23-スタンプ型石器



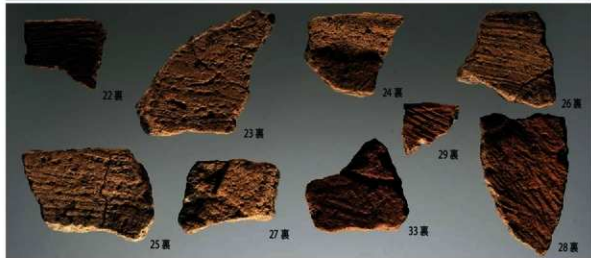
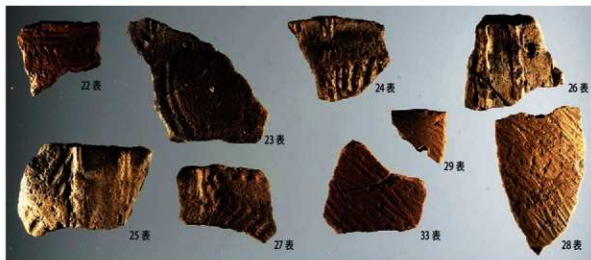
37-SI-58-スタンプ型石器



図版三三四 砂田遺跡石器 (遺物)

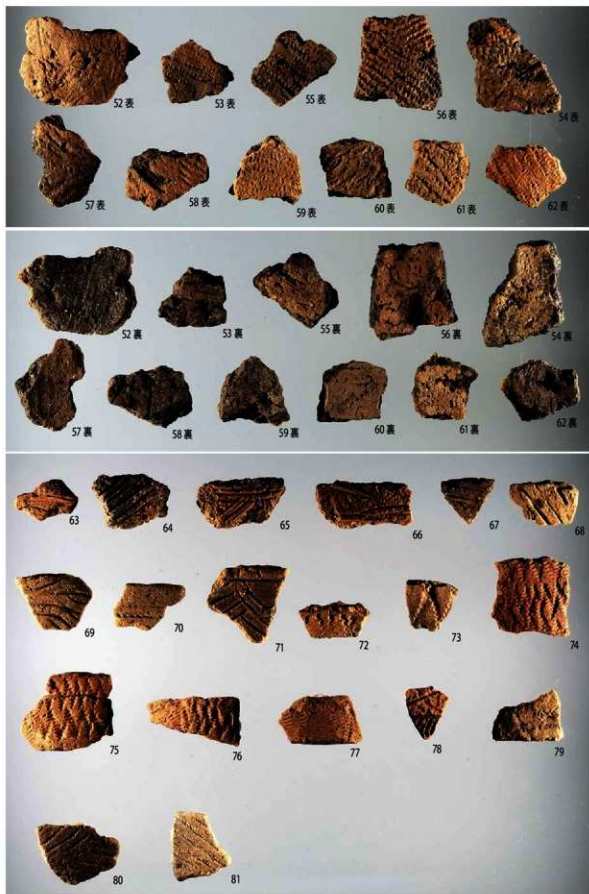


図版二三五 砂田遺跡縄文土器 (遺物)









# 報告書抄録

ふりがな	とうや・なかじまちくいせきぐん 15 すなたいせき
書名	東谷・中島地区遺跡群 15 砂田遺跡 (7~9・11・14・15・17・20~22・25・26・28~42区)
副書名	都市再生機構による東谷・中島土地区画整理事業に伴う埋蔵文化財発掘調査
巻次	15
シリーズ名	栃木県埋蔵文化財調査報告
シリーズ番号	第361集
編著者名	中村享史 今平昌子
編集機関	財団法人とちぎ未来づくり財団 埋蔵文化財センター
所在地	〒329-0418 栃木県下野市紫474番地 TEL.0285-44-8441
発行機関	栃木県教育委員会 財団法人とちぎ未来づくり財団
発行年月日	西暦 2013年3月30日 (平成25年3月30日)

ふりがな 所収遺跡名	ふりがな 所在地	コード		北緯 ° ′ ″	東経 ° ′ ″	調査期間	調査面積 ㎡	調査原因
		市町村	遺跡番号					
砂田 (7~9・ 11・14・ 15・17・ 20~22・ 25・26・ 28~42 区)	<small>〒329-0418 下野市紫474番地</small> 宇都宮市 <small>〒329-0418 下野市紫474番地</small> 上横田町字西 <small>〒329-0418 下野市紫474番地</small> 原・砂田町字 <small>〒329-0418 下野市紫474番地</small> 龍池	09201	406	36° 30' 7" (10区) (世界測地系)	130° 54' 14" (10区) (世界測地系)	19990401 ~20081215	60,221	東谷・中島土 地区画整理事 業に伴う事前 調査

所収遺跡名	種別	主な時代	主な遺構	主な遺物	特記事項
砂田遺跡 (7~9・ 11・14・ 15・17・ 20~22・ 25・26・ 28~42 区)	集落	旧石器・縄文・ 弥生時代  古墳時代中期 ~ 奈良・平安時代  近世以降  時期不明	簡し穴状土坑 17 基  竪穴建物跡 163 軒、掘立柱建物跡 45 棟、 ピット 869 基、土坑 721 基、井戸 14 本、 周溝遺構 14 基、溝 174 条	石器・縄文土器・弥生 土器・土師器・須恵器・ 土師質土器・陶器・鉄 器(鎌・斧・刀子・ 釘など)・鉄滓・羽口・ 金剛製耳環・石製丸玉・ 石製白玉・石製模造品・ 磁石・紡錘車・瓦・瓦塔・ 台石・属物石・磨石	砂田遺跡は九十九 瀬川の両岸に展開 する集落である が、東岸の集落の 様相が明らかに なった。

要約	砂田遺跡は、古墳時代中期に集落の形成が始まる。権現山遺跡の豪族居館との関連が推測される。7区低地からは古墳時代から中近世までの遺物が出土しており、祭祀も含めた低地の利用が想定される。後期・終末期に集落の形成が継続し、権現山遺跡や立野遺跡が終焉を迎える中で、奈良時代に集落が発展する。奈良時代には九十九瀬川西岸の5区の掘立柱建物跡建物群と対応するかのよう東岸では九十九瀬川に沿って多数の竪穴建物が作られる。九十九瀬川への通路も発見されており、集落での利用が想定される。平安時代は規模を縮小して集落が存続し、瓦塔を持つ仏堂の存在が想定されるが、10世紀を迎える前に終息する。
----	---

東谷・中島地区遺跡群埋蔵文化財発掘調査報告書一覽

1 「磯岡遺跡（1区）」	栃木県埋蔵文化財発掘調査報告第229集	1999（平成11）年3月
2 「砂田遺跡（1区・2区・3区）」	栃木県埋蔵文化財発掘調査報告第265集	2002（平成14）年3月
3 「推定東山道間連地区（権現山遺跡SG1区・杉村遺跡SG1区・磯岡北遺跡SG3区・SG4区・SG6区・SG7区・SG8区・SG11区・SG12区・SG13区・SG14区・西刑部西原遺跡2区・6区・7区）」	栃木県埋蔵文化財発掘調査報告第274集	2003（平成15）年3月
4 「琴平塚古墳群（西刑部西原遺跡1・2・6区）」	栃木県埋蔵文化財発掘調査報告第283集	2004（平成16）年3月
5 「立野遺跡」	栃木県埋蔵文化財発掘調査報告第290集	2005（平成17）年3月
6 「磯岡遺跡（2区～7区）」	栃木県埋蔵文化財発掘調査報告第292集	2005（平成17）年6月
7 「磯岡北古墳群（磯岡北遺跡SG12区・SG16～18区）」	栃木県埋蔵文化財発掘調査報告第299集	2006（平成18）年3月
8 「砂田遺跡（4～6・18・19・23・24区）」	栃木県埋蔵文化財発掘調査報告第305集	2007（平成19）年3月
9 「中島笹塚古墳群・中島笹塚遺跡遺跡（1～8区）」	栃木県埋蔵文化財発掘調査報告第311集	2008（平成20）年3月
10 「権現山遺跡北部（2～4区・SG1区）・杉村遺跡（GN1区）」	栃木県埋蔵文化財発掘調査報告第331集	2010（平成22）年3月
11 「砂田姥沼遺跡（1～3区）・砂田瀧遺跡（1～3区）」	栃木県埋蔵文化財発掘調査報告第337集	2011（平成23）年3月
12 「西刑部西原遺跡 旧石器・縄文・弥生時代編」	栃木県埋蔵文化財発掘調査報告第354集	2012（平成24）年3月
13 「砂田遺跡（10・12・13・16・27区）」	栃木県埋蔵文化財発掘調査報告第355集	2012（平成24）年3月
14 「権現山遺跡南部（SG2区・SG5区・SG9区・SG10区・SG15区）・磯岡遺跡（SG9区）」	栃木県埋蔵文化財発掘調査報告第360集	2013（平成25）年3月
15 「砂田遺跡（7～9・11・14・15・17・20～22・25・26・28～42区）」	栃木県埋蔵文化財発掘調査報告第361集	2013（平成25）年3月
16 「西刑部西原遺跡 古墳・奈良・平安時代編」	栃木県埋蔵文化財発掘調査報告第362集	2013（平成25）年3月

---

---

栃木県埋蔵文化財調査報告第361集

東谷・中島地区遺跡群 15  
砂田遺跡（7～9・11・14・15・17・20～22・  
25・26・28～42区）

—都市再生機構による東谷・中島土地区画整理事業に伴う埋蔵文化財発掘調査—

発行 栃木県教育委員会

宇都宮市埴田1-1-20

T E L 028 (623) 3425

財団法人とちぎ未来づくり財団

宇都宮市本町1-8

T E L 028 (643) 1011

平成25年3月30日発行

編集 財団法人とちぎ未来づくり財団

埋蔵文化財センター

下野市紫 474 番地

T E L 0285 (44) 8441

印刷 株式会社 松井ビ・テ・オ・印刷

---

---