

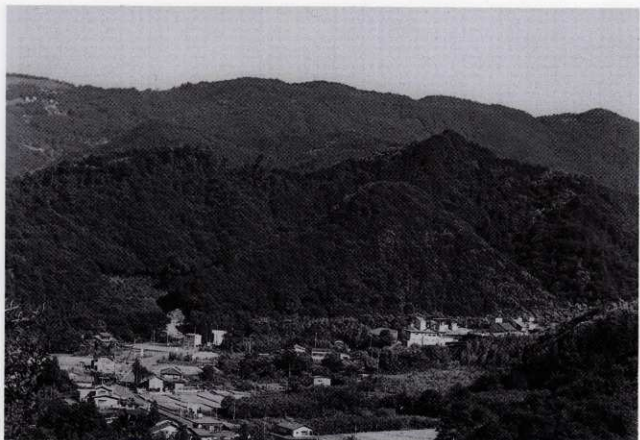
## 写真図版



↑ 妙音寺洞穴遺跡発見前



→ 洞穴遺跡完掘後（白い岩が埋もれていたところ）



妙音寺遺跡遠景



妙音寺遺跡航空写真（西から）



妙音寺道跡航空写真（東から）



寺院跡調査区全景



第2・第3平場（北から）



第2・第3平場（南から）





第1・第2石垣



第2石垣（南から）



第1石垣北



第1石垣中央



第1石垣南



第1石垣裏込



第2石垣北



第2石垣中央



第2石垣南



第2石垣裏込



第3石垣



第3石垣部分



第3石垣裏込



第4石垣



第4石垣4



第5石垣1



第5石垣2



第4・第5石垣間の堂の入沢



第1 供養塔群



第1 供養塔群調査着手前



第1・第4 供養塔群

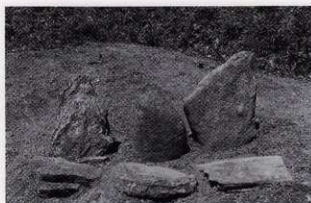


第1 供養塔群と岩の露頭



第1 供養塔群下層五輪塔出土状況





第2 供養塔群



第2 供養塔群下層石組



第3 供養塔群



第3 供養塔群調査着手前



第3 供養塔群立塔の状況



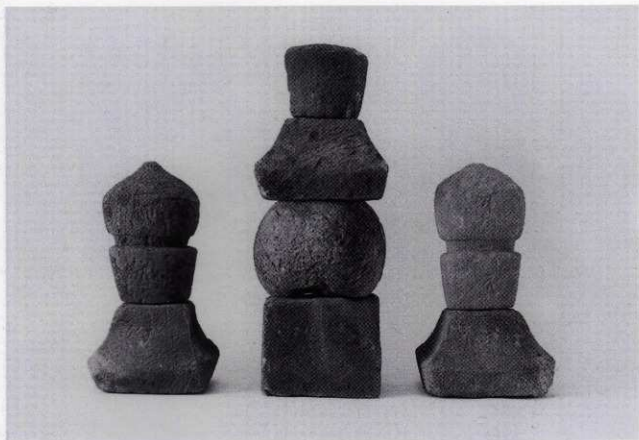
第3 供養塔群下層石組



第4 供養塔群



第4 供養塔群下層石組



第1 供養塔群五輪塔



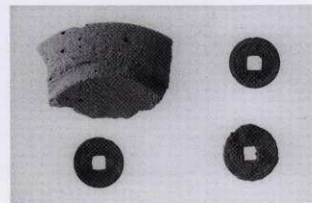
第1 供養塔群五輪塔



第1 供養塔群五輪塔



第1 供養塔群五輪塔



第1 供養塔群出土遺物



第1 供養塔群板碑



第1 供養塔群板碑



第1 供養塔群板碑



第1 供養塔群板碑



第2 供養塔群供養



第2 供養塔群供養塔



妙音寺洞穴遺跡全景



妙音寺洞穴遺跡近景





洞穴部



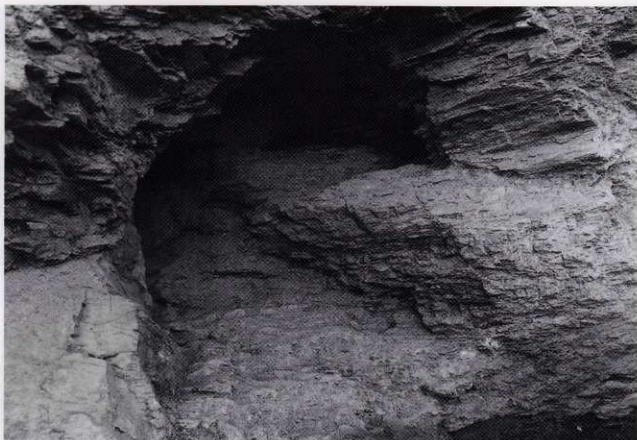
前庭部



洞穴と基盤の雨垂れ崖



前庭部から見た洞穴



棚状部



洞穴奥



洞穴と下位の段丘



岩底部



洞穴天井の亀裂 (1)



洞穴天井の亀裂 (2)



洞穴からの光景