

九州横断自動車道関係埋蔵文化財発掘調査報告書10

日田地区遺跡群発掘調査報告1

日田市埋蔵文化財調査報告書第15集

小迫辻原遺跡

OZAKOTUZIBARU SITE

写真図版編

1998

大分県教育委員会
日田市教育委員会

例 言

1. 本書は、大分県教育委員会が九州横断自動車道建設、日田市教育委員会が地力増進事業および遺跡確認調査に伴い発掘調査を実施した小迫辻原遺跡の調査報告書の写真図版編である。
2. 本書に使用した写真の撮影は、遺構については各調査区の担当者が行い、遺物については文化財写真家長谷川正美氏に委託し撮影いただいた。
3. また、図版に使用した空中写真については、(有)稲富、(株)スカイサーベイに委託し撮影したもので、巻頭図版4に使用した空中写真の合成写真は㈱九州航空より提供を受けた。
4. 掲載した遺物写真の縮尺は不統一である。
5. 本書の作成にあたっては、麻生広美・金丸涼子・土埜弘子（大分県教育委員会）、小笠和美（日田市教育委員会）のご協力を得た。
6. 本書のキャプションについては、A～D区についてを田中、K-1区を行時、その他を上居が行った。
7. 本書の編集は、田中、土居、行時で協議し行った。

図 版 目 次

- 巻頭図版1 上 段 小迫辻原遺跡の空中写真（北より）
下 段 小迫辻原遺跡の空中写真（南より）
- 巻頭図版2 小迫辻原遺跡の空中写真（真上より）
- 巻頭図版3 小迫辻原遺跡の空中写真（真上より）
- 巻頭図版4 小迫辻原遺跡の空中写真（真上より）……合成写真
- 巻頭図版5 上 段 1・3号環濠の空中写真（東より）
下 段 2号環濠の空中写真（真上より）
- 巻頭図版6 上 段 1・2号方形環溝の空中写真（北西より）
下 段 1～3号方形環溝の空中写真（西より）
- 巻頭図版7 上 段 1号方形環溝北側の空中写真（真上より）
下 段 1号方形環溝南側の空中写真（真上より）
- 巻頭図版8 上 段 2号方形環溝北側の空中写真（真上より）
下 段 2号方形環溝南側の空中写真（真上より）
- 巻頭図版9 上 段 1号方形環溝（西より）
下 段 2号方形環溝南側の空中写真（西より）

| | | |
|--------|-----|--------------------|
| 巻頭図版10 | 上 段 | 3号方形環溝の空中写真（真上より） |
| | 下 段 | 1号条溝（北より） |
| 巻頭図版11 | 上段左 | B区4号竪穴住居出土の鏡片 |
| | 上段右 | B区4号竪穴住居鏡片出土の土壌 |
| | 下 段 | B区4号竪穴住居 |
| 巻頭図版12 | 上 段 | K区古代建物群の空中写真（真上より） |
| | 下 段 | 「大領」銘の墨書土器 |
| 巻頭図版13 | 上 段 | B区中世建物群の空中写真（西より） |
| | 下 段 | K-1区の方形周溝遺構（南より） |

A区の記録

| | |
|------|-------------------|
| 図版 1 | A区空中写真 |
| 図版 2 | 4・6・8号竪穴住居空中写真 |
| 図版 3 | 1・2号土壌／1～3号竪穴住居 |
| 図版 4 | 4～6号竪穴住居／3号土壌 |
| 図版 5 | 4～6・9～11号土壌 |
| 図版 6 | 12～14号土壌 |
| 図版 7 | 16・17・19～22・24号土壌 |
| 図版 8 | 25・27～30号土壌 |
| 図版 9 | 31～34・36号土壌 |
| 図版10 | 37～39・41～43号土壌 |
| 図版11 | 43・44号土壌 |
| 図版12 | 46号土壌 |
| 図版13 | 47・48号土壌 |
| 図版14 | 49～51号土壌 |
| 図版15 | 52・53号土壌 |
| 図版16 | 53号土壌 |

- 图版17 56~60号土壤
- 图版18 62号土壤
- 图版19 64号土壤
- 图版20 65·66·68~72号土壤
- 图版21 74·75号土壤
- 图版22 76~78·80·82号土壤
- 图版23 120·121·137号土壤/81·83·84号土壤
- 图版24 84~88号土壤
- 图版25 7号竖穴住居
- 图版26 7~8号竖穴住居
- 图版27 8·9号竖穴住居
- 图版28 10号竖穴住居/2号掘立柱建物/89·91号土壤
- 图版29 3~6号掘立柱建物
- 图版30 8~10号掘立柱建物
- 图版31 2号土壤出土遗物/4~6·10·11号土壤出土遗物
- 图版32 11号土壤出土遗物
- 图版33 11~16·19·20号土壤出土遗物
- 图版34 21·23·27·28号土壤出土遗物
- 图版35 28·33·37·39·41·43号土壤出土遗物
- 图版36 43·48·51~52号土壤出土遗物
- 图版37 52·53号土壤出土遗物
- 图版38 53·55号土壤出土遗物
- 图版39 55·60·62·64号土壤出土遗物
- 图版40 64·68·74号土壤出土遗物
- 图版41 75·78号土壤出土遗物/81·83·84号土壤出土遗物
- 图版42 84~86号土壤出土遗物/7号竖穴住居出土遗物
- 图版43 7~9号竖穴住居出土遗物/V19区pit1/91号土壤出土遗物

B区の記録

- 図版 1 里道南側空中写真
- 図版 2 里道南側全景（東より）
- 図版 3 里道北側全景／中世建物群中心部
- 図版 4 1～2号竪穴住居
- 図版 5 3号竪穴住居／1・2号土壇
- 図版 6 3～5号土壇
- 図版 7 6～10号土壇
- 図版 8 11～17号土壇
- 図版 9 18・22・24・26～28号土壇
- 図版10 29～31・33・34号土壇
- 図版11 36号土壇／1号墓
- 図版12 40号土壇
- 図版13 41号土壇
- 図版14 42号土壇
- 図版15 43号土壇
- 図版16 45・46号土壇／2・3号墓
- 図版17 4号墓
- 図版18 5号墓
- 図版19 6・7号墓
- 図版20 4号竪穴住居
- 図版21 4号竪穴住居
- 図版22 5号竪穴住居
- 図版23 5号竪穴住居
- 図版24 6～8号竪穴住居

- 图版25 8号竖穴住居
- 图版26 9·10号竖穴住居
- 图版27 10号竖穴住居
- 图版28 10号竖穴住居
- 图版29 11·12号竖穴住居/47号土坑
- 图版30 8号墓
- 图版31 13号竖穴住居/1·2号掘立柱建物
- 图版32 3~5号掘立柱建物
- 图版33 6~8号掘立柱建物
- 图版34 11·12号掘立柱建物/1·2号沟
- 图版35 2·3号沟/53·55号土坑/9号墓
- 图版36 H O区PH8·G19区-pit5/12号掘立柱建物/57号土坑
- 图版37 2号竖穴住居出土遗物/1~3号土坑出土遗物
- 图版38 4·5·7·9·13·14·22·23·27·30号土坑出土遗物
- 图版39 31·33·34·36号土坑出土遗物
- 图版40 1号墓出土遗物/38~42号土坑出土遗物
- 图版41 42·43号土坑出土遗物
- 图版42 43·46号土坑出土遗物/1号土器溜り出土遗物
- 图版43 2·3·5号墓出土遗物
- 图版44 6·7号墓出土遗物/4号竖穴住居出土遗物
- 图版45 4·5号竖穴住居出土遗物
- 图版46 5号竖穴住居出土遗物
- 图版47 5·6·8号竖穴住居出土遗物
- 图版48 8·10号竖穴住居出土遗物
- 图版49 10~12号竖穴住居出土遗物
- 图版50 12号竖穴住居出土遗物/8号墓出土遗物/H O区pit4出土遗物/13号竖穴住居出土遗物/2·7·9号掘立柱建物出土遗物

図版51 53号土壇出土遺物／9号墓出土遺物／中世pit出土遺物

図版52 表面採集遺物

C区の記録

図版 1 C区空中写真

図版 2 1・2号方形環溝空中写真

図版 3 1号方形環溝

図版 4 1号掘立柱建物（1号方形環溝）

図版 5 1号溝（1号方形環溝）

図版 6 1号溝（1号方形環溝）

図版 7 1号溝断面土層（1号方形環溝）

図版 8 1号溝断面土層（1号方形環溝）

図版 9 1号溝（1号方形環溝）集中A遺物出土状態

図版10 1号溝（1号方形環溝）集中B遺物出土状態／2号方形環溝

図版11 2号溝（2号方形環溝）

図版12 2号溝遺物出土状態（2号方形環溝）

図版13 2号溝断面土層（2号方形環溝）

図版14 3号溝（2号方形環溝）／2号掘立柱建物

図版15 4号溝（1号条溝）

図版16 4号溝遺物出土状態（1号条溝）

図版17 4号溝遺物出土状態（1号条溝）

図版18 4号溝柱穴群と断面土層（1号条溝）

図版19 1号竪穴住居

図版20 1・2号竪穴住居

図版21 2・3号竪穴住居

図版22 4号竪穴住居

図版23 4～6号竪穴住居

- 図版24 7・8号竪穴住居空中写真
- 図版25 7号竪穴住居
- 図版26 8号竪穴住居
- 図版27 8号竪穴住居遺物出土状態
- 図版28 8号竪穴住居ベッド状遺構
- 図版29 8号竪穴住居ベッド状遺構
- 図版30 9・10号竪穴住居
- 図版31 3号掘立柱建物／1・2号土塙
- 図版32 13・14号竪穴住居
- 図版33 3号土塙／5・6号掘立柱建物
- 図版34 7・8号掘立柱建物／1号墓／9号掘立柱建物
- 図版35 1号溝（1号方形環溝）集中A出土遺物
- 図版36 1号溝（1号方形環溝）集中A～B出土遺物
- 図版37 1号溝（1号方形環溝）出土遺物／2号溝（2号方形環溝）出土遺物
- 図版38 2号溝（2号方形環溝）出土遺物／4号溝（1号条溝）1～3群出土遺物
- 図版39 4号溝（1号条溝）2～6群出土遺物
- 図版40 4号溝（1号条溝）6～10群出土遺物
- 図版41 4号溝（1号条溝）11～12群出土遺物
- 図版42 4号溝（1号条溝）12～14群出土遺物
- 図版43 4号溝（1号条溝）14・15・17群出土遺物
- 図版44 4号溝（1号条溝）17～19群出土遺物
- 図版45 4号溝（1号条溝）19～21群出土遺物
- 図版46 4号溝（1号条溝）22群出土遺物
- 図版47 4号溝（1号条溝）22～24群出土遺物
- 図版48 4号溝（1号条溝）25群出土遺物
- 図版49 4号溝（1号条溝）25・26群出土遺物
- 図版50 4号溝（1号条溝）27～29群出土遺物／4号溝（1号条溝）上層出土遺物

- 図版51 4号溝（1号条溝）上層出土遺物／1号竪穴住居出土遺物
- 図版52 2～7号竪穴住居出土遺物
- 図版53 7号竪穴住居出土遺物
- 図版54 7・8号竪穴住居出土遺物
- 図版55 8・9・13・14号竪穴住居出土遺物／3・4号土壇出土遺物／B3区pit12出土遺物
／5号溝出土遺物
- 図版56 5号溝出土遺物／表面採集遺物

D区の記録

- 図版 1 D区空中写真
- 図版 2 1号竪穴住居
- 図版 3 1号竪穴住居遺物出土状態
- 図版 4 1号溝
- 図版 5 1号溝遺物出土状態ほか
- 図版 6 1号竪穴住居出土遺物／1号溝出土遺物

G区の記録

- 図版 1 1区空中写真
- 図版 2 1区空中写真
- 図版 3 1区遺構検出状態／1区1・2号竪穴住居
- 図版 4 1区1号溝（3号環濠）・2号溝（2号環濠）1トレンチ
- 図版 5 1区2号溝（2号環濠）出土遺物／1区1・2号竪穴住居出土遺物
- 図版 6 2区1トレンチ1号溝（3号環濠）／3区2トレンチ1号溝（3号環濠）
- 図版 7 5区空中写真
- 図版 8 5区1～3号竪穴住居
- 図版 9 5区柱穴遺物出土状態／5区1号中世溝
- 図版10 5区1～3・5号竪穴住居出土遺物／5区5号土壇出土遺物

- 図版11 5区1・2・4号貯蔵穴出土遺物／5区柱穴出土遺物／5区中世1号溝出土遺物／5区1～4号竪穴住居出土遺物／5区1号土塙出土遺物

H区の記録

- 図版1 H-1区空中写真
- 図版2 1区1号溝(3号環濠)
- 図版3 1区1号溝(3号環濠)
- 図版4 1区2号溝(1号環濠)
- 図版5 1区2号溝(1号環濠)
- 図版6 1区1トレンチ1号溝(3号環濠)
- 図版7 1区1号溝(3号環濠)出土遺物
- 図版8 1区1号溝(3号環濠)出土遺物
- 図版9 1区1号溝(3号環濠)出土遺物
- 図版10 1区1号溝(3号環濠)出土遺物／1区1トレンチ1号溝(3号環濠)出土遺物
- 図版11 1区2号溝(1号環濠)出土遺物
- 図版12 1区2号溝(1号環濠)・1号溝(3号環濠)出土遺物
- 図版13 2区空中写真／2区3・6号土塙
- 図版14 2区1・2号小児用甕棺墓／2区円形周溝遺構
- 図版15 2区1～3号竪穴住居
- 図版16 2区5～8号竪穴住居
- 図版17 2区7～9号竪穴住居
- 図版18 2区10号竪穴住居／1・2号建物
- 図版19 2区3・5～8号竪穴住居出土遺物
- 図版20 2区8～10号竪穴住居出土遺物／1・5・6号土塙
- 図版21 2区1・3・5・8～10号竪穴住居出土遺物／2区3・6・35号土塙／2区1号小児用甕棺
- 図版22 3区空中写真／3区全景

図版23 4区1トレンチ

I 区の記録

図版 1 1区空中写真

図版 2 1・2トレンチ調査風景／2トレンチ発掘状態

図版 3 2トレンチ1・2号竪穴住居

図版 4 2トレンチ1・2号竪穴住居出土遺物／2トレンチ2号溝（1号条溝）出土遺物

J 区の記録

図版 1 1区空中写真

図版 2 1区1号建物・柱穴66遺物出土状態

図版 3 1区中世1号溝

図版 4 1区2号竪穴住居出土遺物／1区1号貯蔵穴出土遺物／1区柱穴28・66出土遺物／1区中世1号溝出土遺物

図版 5 2区空中写真

図版 6 2区押型土器出土状態／2区1号溝（2号環濠）

図版 7 2区1号溝（2号環濠）・5号溝

図版 8 2区1号竪穴住居

図版 9 2区1号竪穴住居出土遺物／2区1号溝（2号環濠）・5号溝出土遺物／2区表面採集遺物

図版10 3区1トレンチ／同1号溝（2号環濠）

図版11 5区1トレンチ1号溝（2号環濠）／5区1トレンチ1号溝（2号環濠）出土遺物

K 区の記録

図版 1 1区古代建物群空中写真

図版 2 1区2・5号土壌遺物出土状態／1区3号竪穴住居遺物出土状態

図版 3 1区3・4号竪穴住居

- 図版 4 1区1号竪穴住居／同カマド
- 図版 5 1区竪穴遺構
- 図版 6 1区古代1～4号建物／1区古代2・3号建物と1号土塙／1区古代5・6号建物と3号土塙
- 図版 7 1区古代3号建物柱穴断面／1区古代柱穴遺物出土状態
- 図版 8 1区1・3号土塙遺物出土状態
- 図版 9 1区中世1号建物／1区中世建物群
- 図版 10 1区中世1号建物遺物出土状態／1区中世建物柱穴遺物出土状態
- 図版 11 1区方形周溝遺構と土塙墓
- 図版 12 1区方形周溝遺構／同遺物出土状態
- 図版 13 1区土塙墓／1区集石遺構
- 図版 14 1区2号土塙出土遺物／1区3・4号竪穴住居出土遺物
- 図版 15 1区1号竪穴住居出土遺物
- 図版 16 1区1号竪穴住居出土遺物／1区竪穴遺構出土遺物／古代1・2・7号建物出土遺物
- 図版 17 1区1・3号土塙出土遺物／1区中世建物柱穴出土遺物
- 図版 18 1区中世建物柱穴出土遺物／1区方形周溝遺構出土遺物／1区土塙墓出土遺物／1区集石遺構出土遺物／1区1・3号竪穴住居出土遺物／1区竪穴遺構出土遺物／包含層出土遺物／1区柱穴出土遺物／1区表面採集遺物
- 図版 19 2区空中写真
- 図版 20 2区1号竪穴住居／2区1号土塙
- 図版 21 2区1号溝（2号環濠）／同断面土層
- 図版 22 2区2号溝／同遺物出土状態
- 図版 23 2区1号溝（2号環濠）出土遺物／2区1号竪穴住居出土遺物／2区柱穴出土遺物／2区中世1号溝出土遺物
- 図版 24 3区空中写真
- 図版 25 3区調査風景／3区1～3号竪穴住居遺物出土状態
- 図版 26 3区2・3号竪穴住居遺物出土状態／3区6号竪穴住居

- 図版27 3区1号溝（2号環濠）遺物出土状態
- 図版28 3区1号溝（2号環濠）遺物出土状態・断面土層
- 図版29 3区1号溝（2号環濠）遺物出土状態
- 図版30 3区6号溝遺物出土状態・断面土層
- 図版31 3区1号溝（2号環濠）出土遺物
- 図版32 3区1号溝（2号環濠）出土遺物
- 図版33 3区1号溝（2号環濠）出土遺物
- 図版34 3区1号溝（2号環濠）・5号溝出土遺物
- 図版35 3区1～3号竪穴住居出土遺物
- 図版36 3区3～6号竪穴住居出土遺物／3区2号溝出土遺物
- 図版37 3区1～3・5号溝出土遺物／3区1・4・6号竪穴住居出土遺物／3区柱穴出土遺物／3区表面採集
- 図版38 4区空中写真／4区遺構検出状態
- 図版39 4区3～6号竪穴住居出土遺物／4区表面採集遺物

L区の記録

- 図版 1 1区1トレンチ／同1号竪穴住居
- 図版 2 1区1トレンチ1号竪穴住居遺物出土状態
- 図版 3 1区1トレンチ1号竪穴住居遺物出土状態
- 図版 4 1区1トレンチ1号竪穴住居出土遺物
- 図版 5 1区1トレンチ1号竪穴住居出土遺物
- 図版 6 1区1トレンチ1号竪穴住居出土遺物
- 図版 7 2区空中写真／2区1号溝（1号桑溝）

M区の記録

- 図版 1 調査風景

N区の記録

- 図版 1 N区全景
- 図版 2 5・7・11号土壌
- 図版 3 39・41号土壌／1号小児用壙棺墓
- 図版 4 2～4号小児用壙棺墓
- 図版 5 3・4号竪穴住居
- 図版 6 4・5号竪穴住居
- 図版 7 5・7号竪穴住居
- 図版 8 1号溝（2号環濠）全景／同発掘状態
- 図版 9 1号溝（2号環濠）遺物出土状態
- 図版10 1号溝（2号環濠）遺物出土状態／同調査風景
- 図版11 1号溝（2号環濠）遺物出土状態／同発掘状態
- 図版12 1号溝（2号環濠）遺物出土状態
- 図版13 1号溝（2号環濠）遺物出土状態
- 図版14 1号溝（2号環濠）遺物出土状態
- 図版15 1号溝（2号環濠）張り出し部断面
- 図版16 1号溝（2号環濠）張り出し部／同断面土層
- 図版17 1・2号竪穴住居／同カマド
- 図版18 1号建物／1号中世墓
- 図版19 2～4号中世墓
- 図版20 1号溝（2号環濠）出土遺物
- 図版21 1号溝（2号環濠）出土遺物
- 図版22 1号溝（2号環濠）出土遺物
- 図版23 1号溝（2号環濠）出土遺物
- 図版24 1号溝（2号環濠）出土遺物
- 図版25 1号溝（2号環濠）出土遺物
- 図版26 1号溝（2号環濠）出土遺物

- 図版27 1号溝（2号環濠）出土遺物
- 図版28 3・5・8号竪穴住居出土遺物／39・41号土壙出土遺物／1～4号小児用甕棺／1号溝（2号環濠）出土遺物／2～4号中世墓出土遺物
- 図版29 1号溝（2号環濠）出土遺物／3～5号竪穴住居出土遺物／11・27号土壙出土遺物／柱穴出土遺物／2～4号中世墓出土遺物

0区の記録

- 図版 1 1区空中写真
- 図版 2 1区3・8号竪穴住居
- 図版 3 1区8号竪穴住居／1号竪穴／15号土壙
- 図版 4 1区18・25号土壙／1区1号袋状貯蔵穴
- 図版 5 1区1号小児用甕棺墓
- 図版 6 1区1号竪穴住居／同遺物出土状態
- 図版 7 1区2号竪穴住居／同遺物出土状態
- 図版 8 1区2・4号竪穴住居／1区4号竪穴住居遺物出土状態
- 図版 9 1区5・9号竪穴住居／1区1号溝（2号環濠）1トレンチ
- 図版10 1区1号溝（2号環濠）1・2トレンチ
- 図版11 1区10号竪穴住居／同カマド
- 図版12 1区中世1号溝／同遺物出土状態／同断面土層
- 図版13 1区中世1・3～5号溝
- 図版14 1区中世5号溝断面土層／8・10・11号掘立柱建物
- 図版15 1区中世方形周溝遺構
- 図版16 1区1～5号竪穴住居出土遺物
- 図版17 1区5～7号竪穴住居出土遺物／1区2～4号竪穴出土遺物／1区1号溝（2号環濠）出土遺物

- 図版18 1区1号溝(2号環濠)出土遺物/1区6・15・18・47・60号土壙出土遺物/1区1号貯蔵穴出土遺物/1区1号小児用甕棺/1区古代溝出土遺物/1区中世3・4号溝出土遺物/1区中世方形周溝遺構出土遺物/1区1号柵列出土遺物
- 図版19 1区2・3・5号竪穴住居出土遺物/1区3号竪穴出土遺物/1区24号土壙出土遺物/1区中世方形周溝遺構出土遺物/1区中世1号溝出土遺物/1区柱穴出土遺物
- 図版20 2区空中写真/3号方形環溝空中写真
- 図版21 2区3号方形環溝内建物/2区3号方形環溝断面土層
- 図版22 2区1~3号竪穴住居
- 図版23 2区2・3号竪穴住居/2区2号竪穴住居遺物出土状態
- 図版24 2区3・4号竪穴住居/2区2号建物
- 図版25 2区3~6号建物
- 図版26 2区7~9号・12号建物
- 図版27 2区13号建物/2区1・3号柵列
- 図版28 2区3号方形環溝出土遺物/2区1・2号竪穴住居出土遺物
- 図版29 2区2~4号竪穴住居出土遺物/2区1号溝出土遺物/2区3号方形環溝出土遺物

P区の記録

- 図版1 P区空中写真
- 図版2 1・2号方形環溝空中写真/1号条溝検出状態
- 図版3 P区包含層出土遺物
- 図版4 P区包含層出土遺物/1・2号方形環溝出土遺物/1・2号竪穴住居出土遺物
- 図版5 2・3号竪穴住居出土遺物/1号条溝出土遺物/1号土壙出土遺物/中世2号溝出土遺物

Q区の記録

- 図版1 Q区空中写真
- 図版2 調査区近景/1号竪穴住居/8号土壙遺物出土状態

- 図版 3 18~20号土壇遺物出土状態
図版 4 2号竪穴住居／1号溝
図版 5 1号竪穴住居出土遺物／2・7・8・16・18~22号土壇出土遺物／1号溝出土遺物

R区の記録

- 図版 1 1区調査風景
図版 2 2区空中写真
図版 3 2区2・3号竪穴住居／3・42号土壇
図版 4 2区4・6号土壇
図版 5 2区9・11号土壇
図版 6 2区11・15・16号土壇
図版 7 2区16・21・39号土壇
図版 8 2区1号竪穴住居
図版 9 2区1号土壇墓
図版 10 2区1・3号竪穴住居出土遺物／2区1・3・4・6・9・11・15号土壇出土遺物
図版 11 2区1号竪穴住居出土遺物／2区15~17・21・29・30号土壇出土遺物



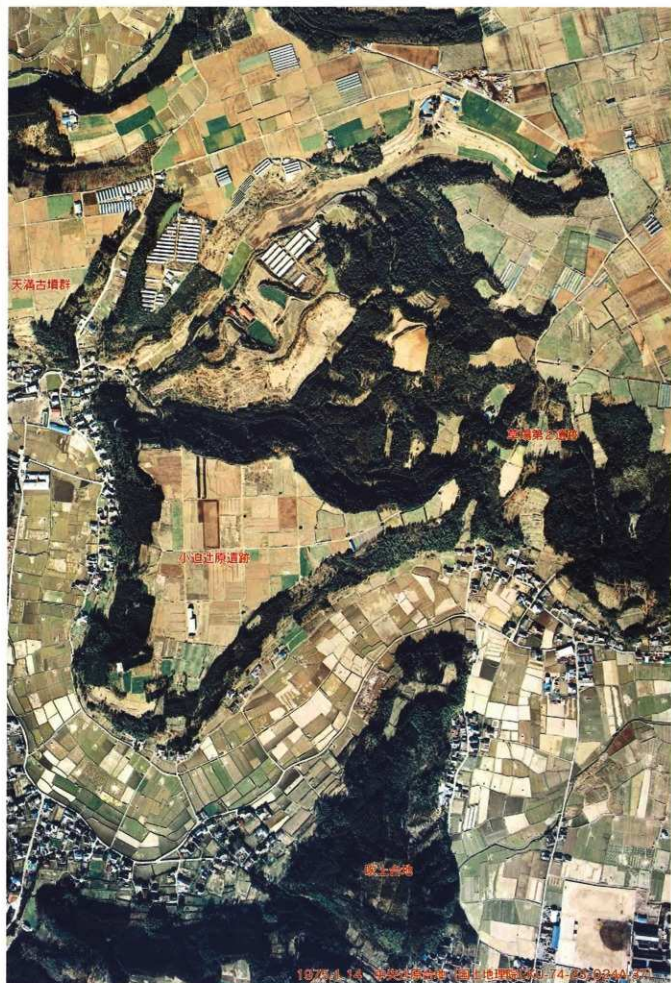
小迫辻原遺跡の空中写真（北より）



小迫辻原遺跡の空中写真（南より）



小迫辻原遺跡の空中写真（真上より）



小迫辻原遺跡の空中写真（真上より）



小迫辻原遺跡の空中写真（真上より）…合成写真



1・3号環濶の空中写真（東より）



2号環濶の空中写真（真上より）



1・2号方形環溝の空中写真（北西より）



1～3号方形環溝の空中写真（西より）



1号方形環溝北側の空中写真（真上より）



1号方形環溝南側の空中写真（真上より）



2号方形環溝北側の空中写真（真上より）



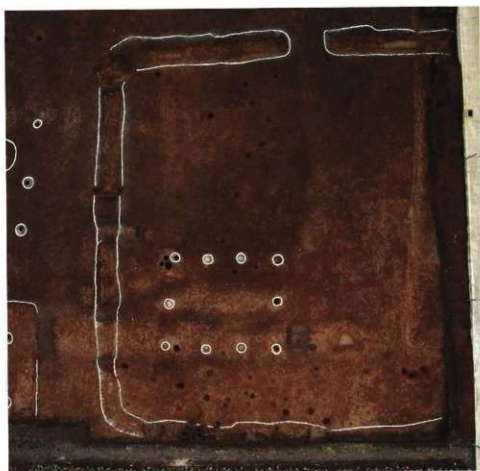
2号方形環溝南側の空中写真（真上より）



1号方形環溝（西より）



2号方形環溝南側の空中写真（西より）



3号方形環溝の空中写真（真上より）



1号条溝（北より）



B区4号竪穴住居出土の鏡片



B区4号竪穴住居鏡片出土の土坑



B区4号竪穴住居



K区古代建物群の空中写真（真上より）



〔大領〕 銘の墨書土器

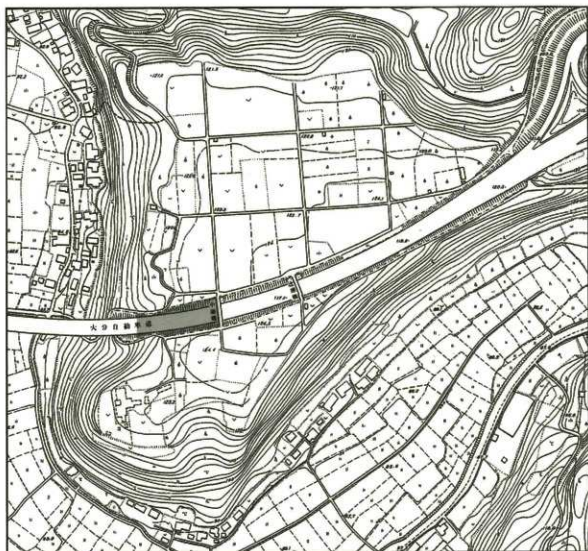


B区中世建物群の空中写真（西より）



K-1区の方形周溝遺構（南より）

A区の記録

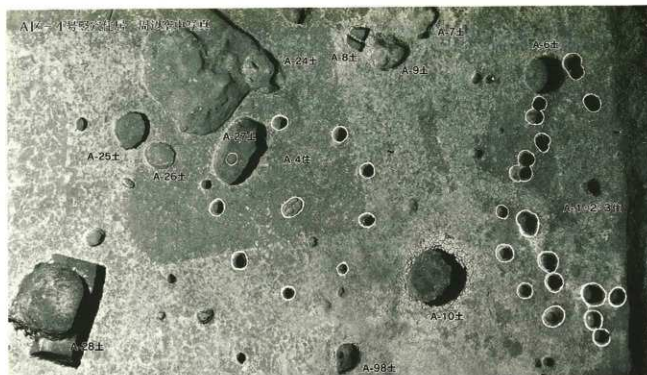


昭和62年
調査風景

図版1(空撮)



图版2 (空撮)



縄文時代後期

A区



A区-1号土壙
A区-2号土壙



A区-2号土壙

弥生時代
前期後半～中期初頭



A区-1号壑穴住居
A区-2号 〃
A区-3号 〃



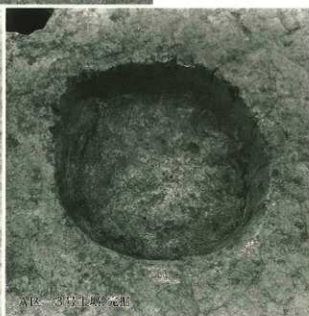
A区-4号竖穴住居



A区-5号竖穴住居
A区-6号 " (白线)



A区-3号土坑(遺物出土状態)



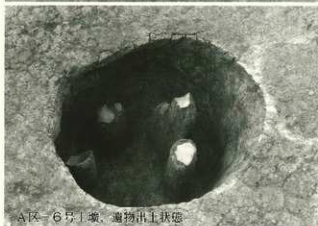
A区-3号土坑(完形)



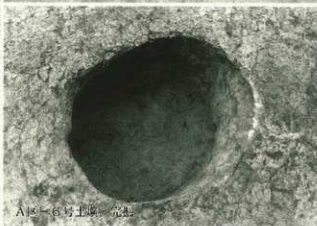
A区-4号土坑



A区-5号土坑



A区-6号土坑、遗物出土状态



A区-6号土坑、完掘



A-8号坑

A-7号坑

A-9号坑



A区-10号土坑



A区-11号土坑、底部出土状态

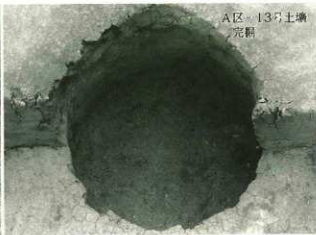


A-11土坑、完掘

图版4



A区-12号土罐



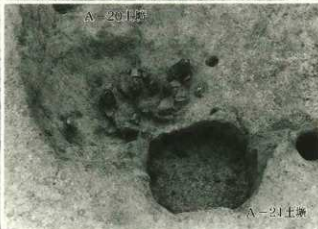
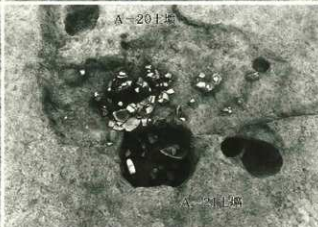
A区-13号土罐
完器



A区-14号土罐



A-14土罐 完器





A区-25号土坑



A区-25号土坑

A区-26号土坑



A区-27号土坑 遗物出土状态



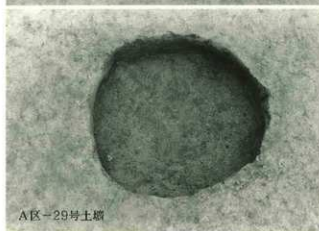
A区-27号土坑 完掘



A区-28号土坑



A区-28号土坑 下部断面



A区-29号土坑



A区-30号土坑



AIX-31(上)土庫



AIX-32(上)土庫



AIX-33(上)土庫



AIX-34(上)土庫



AIX-35(上)土庫



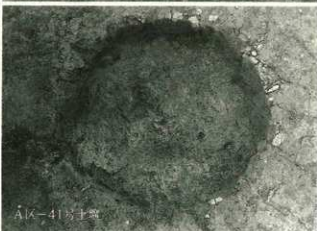
A区-37号土壤



A区-38号土壤



A区-39号土壤



A区-41号土壤



A区-42号土壤



A区-43号土壤

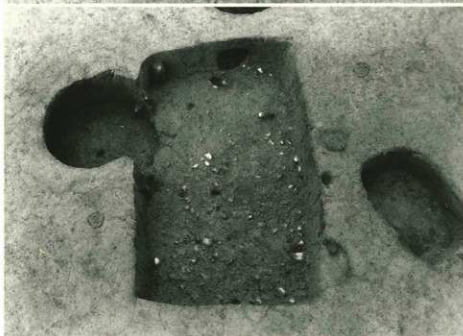




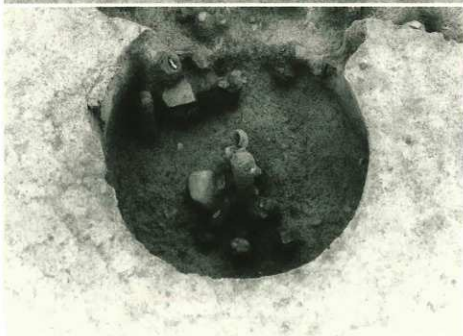
A区-47号土坑
A区-48号土坑
遗物出土状态

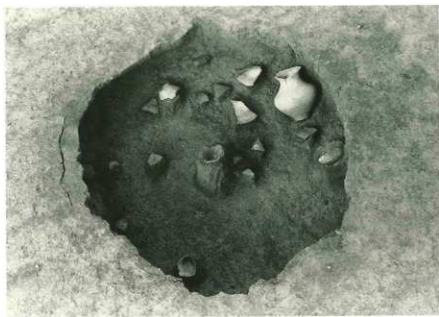


完翻



A-48土坑

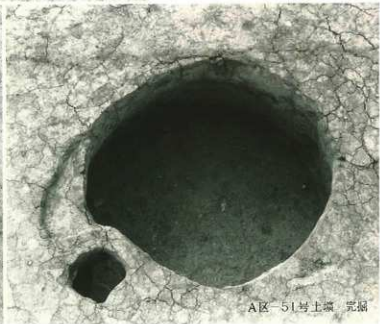




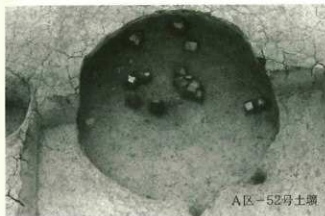
A区-49号上版
遗物出土状态1



A区-50号上版



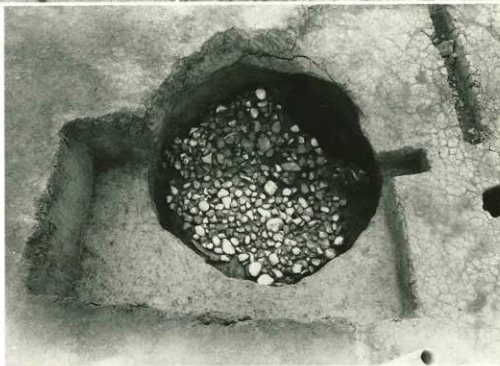
A区-51号上版 完器



A区-52号土壺



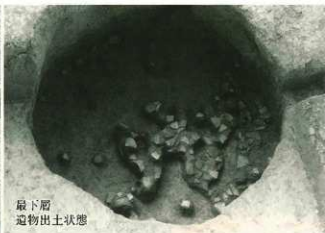
A区-52号土壺 内面観



A区-53号土壺
礫層出土状態



礫層除去後





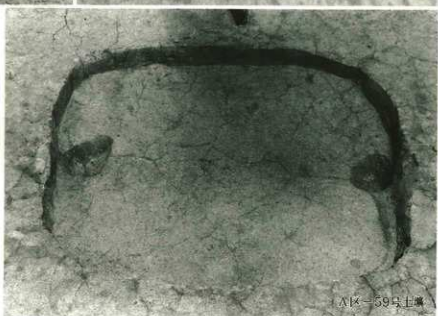
A区-56号土塊



A区-58号土塊断面をみる



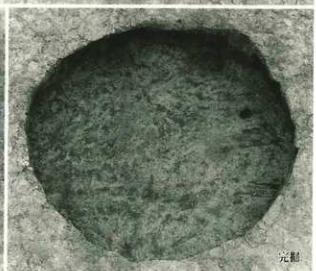
A区-57号土塊



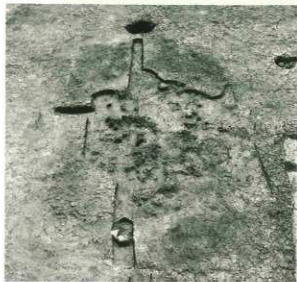
A区-59号土塊



A区-60号土塊
遺物出土状態



複製



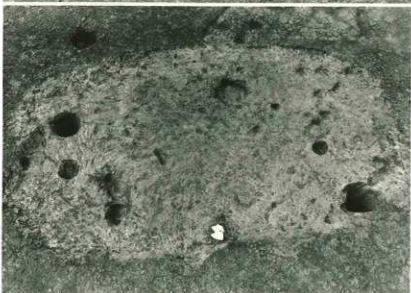
A区-62号上塚、出土状態



炭化物、検出状態



断面の炭化物



完掘 側面に石罫



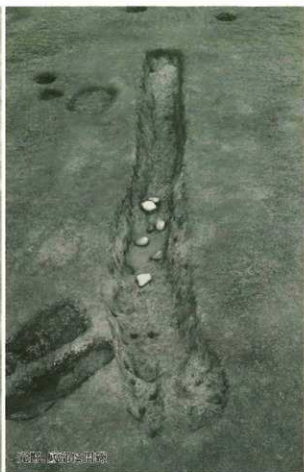
右側面の炭化物、検出状態



右側面



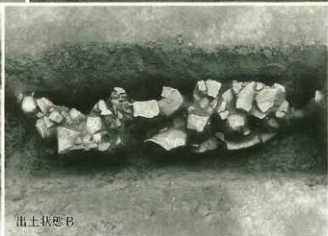
A区-64号土坑
遺物出土状態



64号土坑の土坑



出土状態A



出土状態B



出土状態C



出土状態D



A区-65号土坑



A区-66号土坑



A-68

A-69

A-66

A区-68号土坑与M区-69号土坑



A区-70号土坑



A区-71号土坑



A区-72号土坑

A区-74号土塚を切る
A区-75号土塚

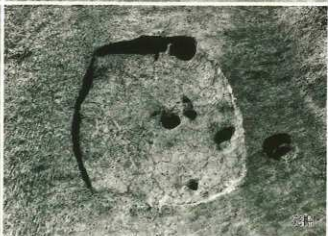
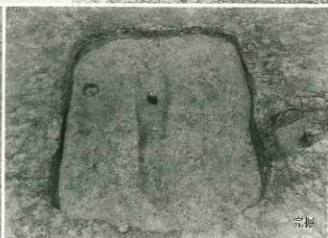


A-75土塚
遺物出土状態



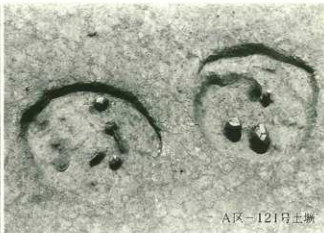
A-74土塚
A-75土塚
完掘



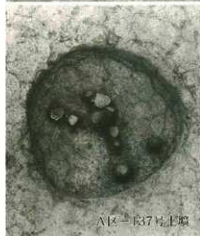




A区-120号土塚



A区-121号土塚



A区-137号土塚



A-20土塚

A-21土塚

A-81土塚

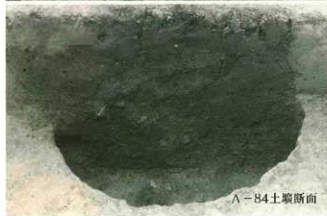
弥生時代中期後半



A区-33号土塚周縁



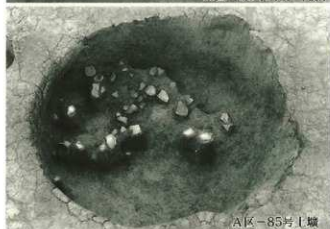
A区-84号土塚



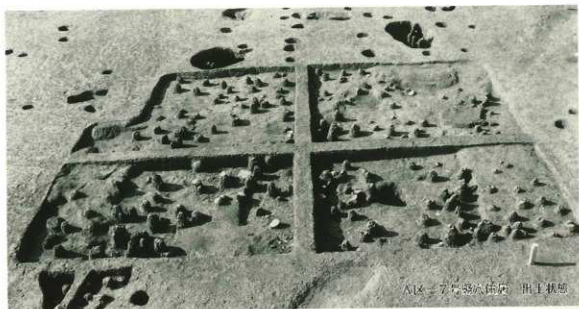
A-84土塚断面



出土物群



古墳時代前期前半





A-8住



床面ベッド除去後



東ベッド・抹遺構



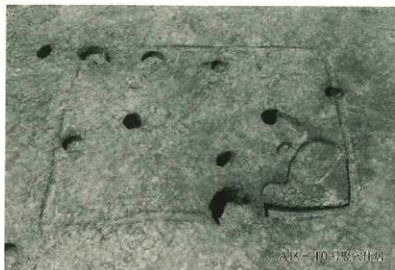
西ベッド・土版遺構
盛土断面

A区-9号壘穴住居
完掘



床面・ベッド
盛土除去後



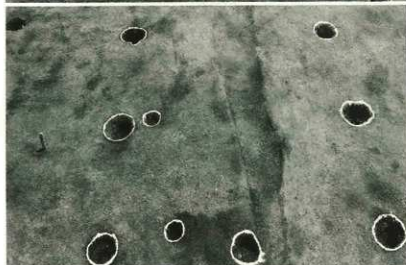


中世

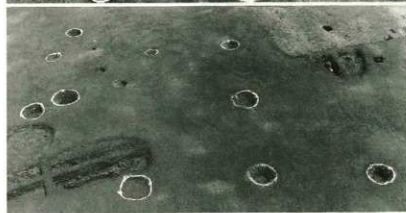
A区-3号掘立柱建物
(北から)



A区-4号掘立柱建物
(北から)



A区-5号掘立柱建物
(南から)



A区-6号掘立柱建物
(南から)





A区-8号独立柱建物
(東から)



A区-9号独立柱建物
(北から)



A区-10号独立柱建物
(北から)

A-2土壘



1



2

A-4土壘



1

A-5土壘



1



2



3



9

A-6土壘



1



5

A-10土壘



1



2



3



7



8

A-11土壘



2

A区11号上墙



3



9



17



4



11



20



6



13



21



7



14



26



8



16



27

A区 11号土墩



29

A区 14号土墩



1



2

A区 16号土墩



1

A区 19号土墩



1



2

A区 12号土墩



1



3



4

A区 13号土墩



2



4

A区 20号土墩



1

A区 15号土墩



4



2



2

A区28号土墩



14

A区33号土墩



2



3

A区37号土墩



1

A区39号土墩



2

A区41号土墩



1



2



3



4



5

A区43号土墩



1



3



4

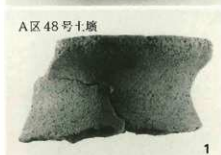


5

A区43号土器



A区48号土器



A区52号土器

A区49号土器



A区51号土器



A区52号上壺



8 (上部)



8 (底部)



9



9 (底部の穴)



12

A区53号土壺



1



2



6



9



4



11

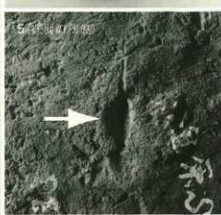
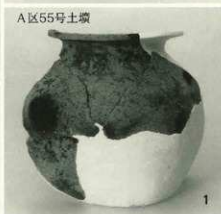
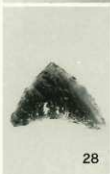


5



16

A区53号土墩



A区55号土墩



9(下半)



10



11



13



14



20



21

A区60号土墩



1

A区62号土墩



2



3

A区64号土墩



2



3



4



9

A区-64号土坑



11



17



32



12



19



33



13



20



37



15



21



39

A区-68号土坑



4

A区-74号土坑



16



25



1

A区-75号土壙



1

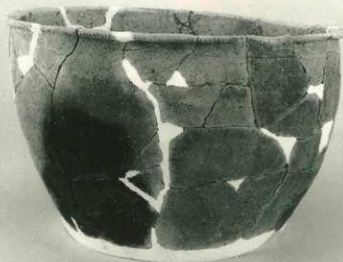


5



3

A区-75号土壙

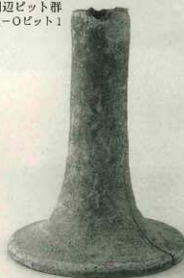


3



5

A区-83号土壙
周辺ピット群
S-Oピット1



2

A区-78号土壙



4

(3の底部)



7



7

弥生時代中期後半

A区-81号土壙



2

A区-84号土壙



2

A区-78号土壙



2

A区-84号土坑



5

A-84土



9

A区-86号土坑



1



7



9



11

A区-7号整穴住居



1

A区-85号土坑



3

A-85土



8



4



11



3

A区-7号竖穴住居



4



5

A区-8号竖穴住居



2



4

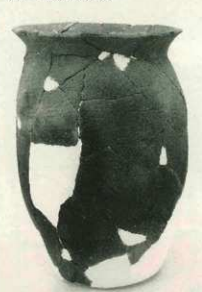


5



6

A区-9号竖穴住居



1



2



4

V19 pit 1



1

A区-91号土器

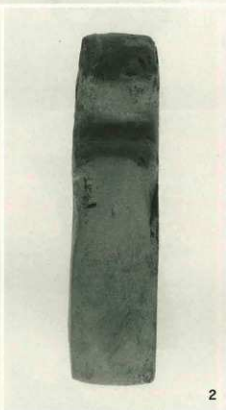


1



5

A区-8号建物



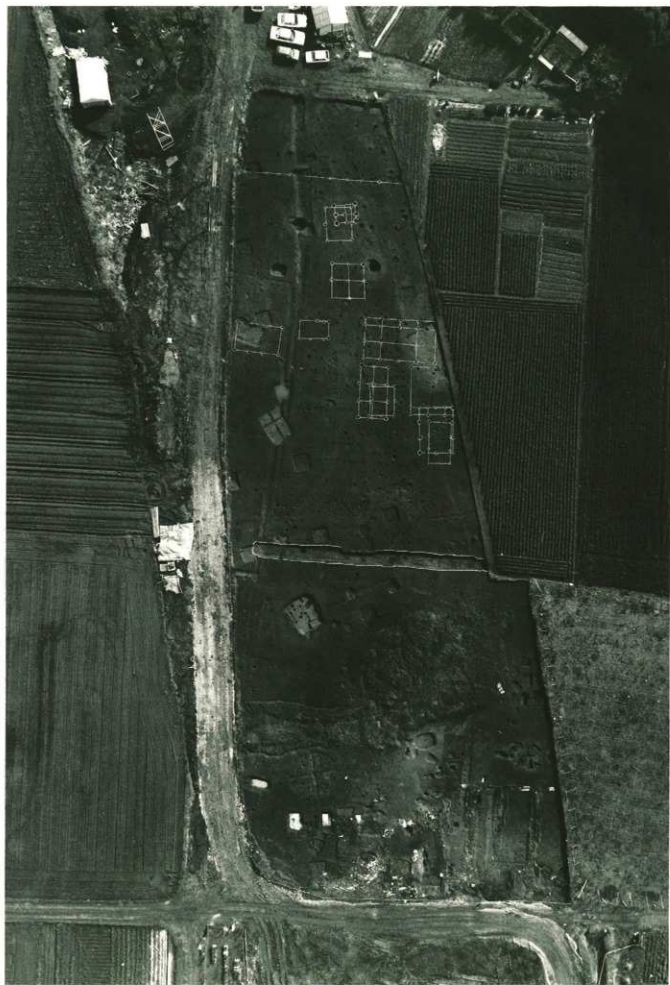
表面採集遺物



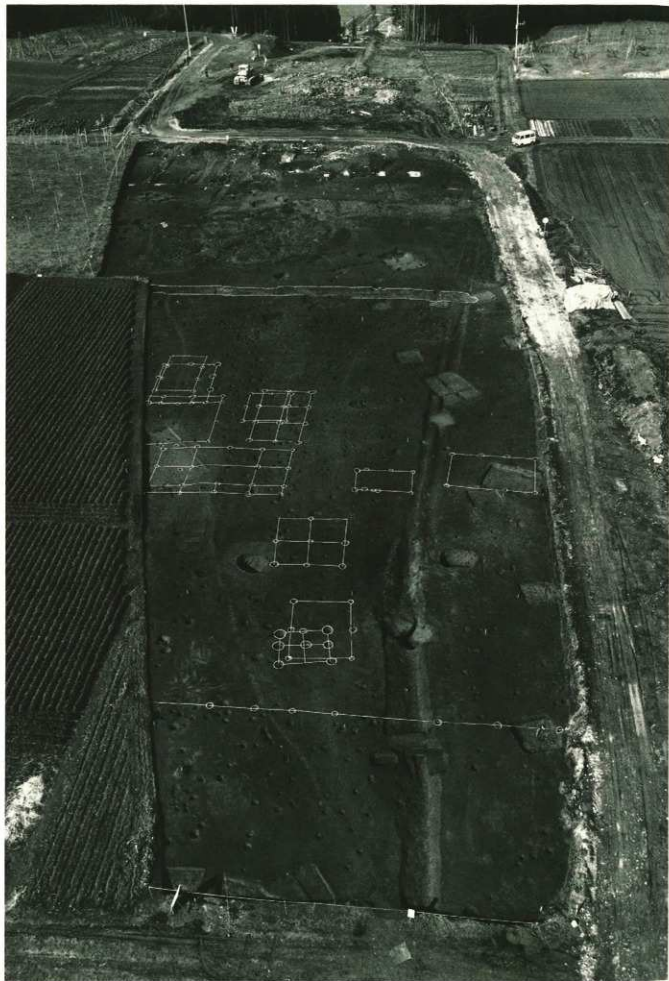
B区の記録



昭和63年
調査風景



B区里道南侧空中写真



B区里道南側(東から)



B区里迫北側(東から) 宇南C区



B区中世建物群中心部

図版4



B区西北部
B区-2号整穴周辺(東から)

弥生時代前期～中期初め



B区-1号整穴住居 完掘後(南から)



B区-2号整穴住居
遺物出土状態(南西から)



完掘後(南から)

B区-3号竪穴住居
完掘後(東から)



B区-1号土壇



B区-2号土壇 出土状態



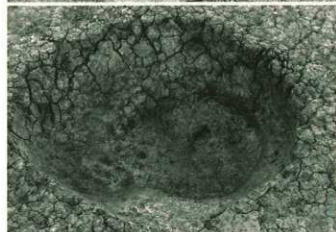
完掘後



B区-3号土壤
遺物出土状態



完掘時



B区-4号土壤
完掘後



B区-5号土壤



B区-6号土塼 掘上状態



完掘後



B区-7号土塼 掘上



掘上後 完掘



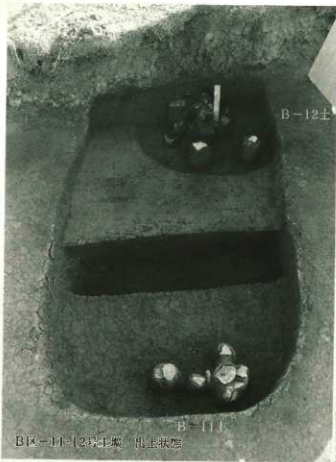
B区-9号土塼 完掘



B区-10号土塼 断面上部

B区-10号土塼
サブレンチと遺物出土状態







B区-18号土塼



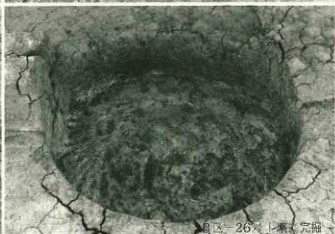
B区-22号土塼



B区-23号土塼



B区-24号土塼



B区-26号土塼



B区-27号土塼(南から)



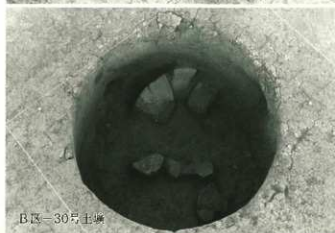
B区-28号土塼(東から)



上部出土状態(深から)



完壙(南から)



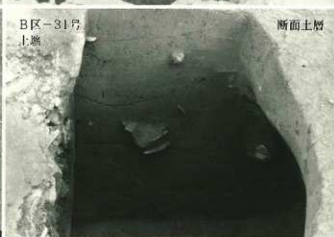
B区-30号土壙



B区-31号土壙



B区-34号土壙



B区-31号土壙

断面土層



B区-33号土壙・2回目出土状態



B区-36号土坑(北側)



B区-36号土坑(南側)



B区-1号墓(南から)
北に大型の安山岩石を置き、中央に
甕が、その北に、右剣の鋒先が出上。



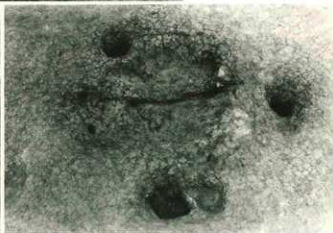
石列、土器出土状態



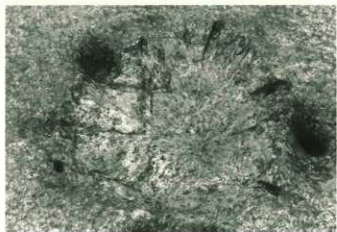
B区-40号土塙
遺物出土状態
右手に白色粘土層が露出



底面のつくりなおし状態



構築当初の状態



当初の掘形



底面の小ピット群

B区-41号上塚
上部出土状態(南から)



完掘(南から)



下部出土状態



下部出土状態



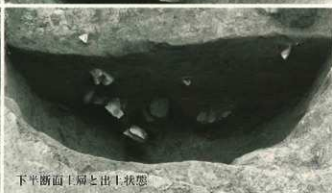
上层出土状态



中层出土状态



上半断面土层出土状态



下半断面土层出土状态



底部出土状态



完掘



B区-43号土壌
遺物出土状態(西から)



完掘後



中央部
遺物出土状態



東向に同じ頭位で並列する
B区-4号墓とB区-5号墓



B区-4号墓
石蓋1枚取



石蓋除去後





下甕は成人用中型棺だが、蓋は、
大形破片をかぶせる土器蓋

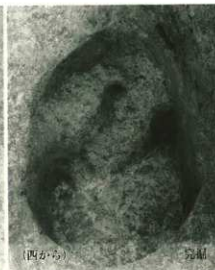


B区-6号墓
 小兒甕棺蓋
 上:高环
 下:蓋



B区-7号墓 土器蓋土器

(北から)



(西から)

完品



(西から)



除去後



B区-4号壑穴住居
遺物出土状態(南から)



床面精査時



床下掘下完稿後

B区-4号壑穴住居



地床炉



地床炉断面

遺物出土状態北壁近く(北から)



南面上壁とその下の鏡片出土土壌
(南から)



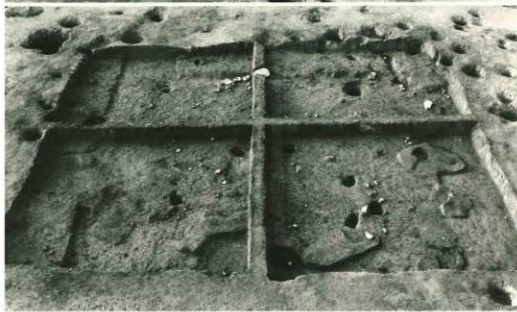
鏡片出土土壌



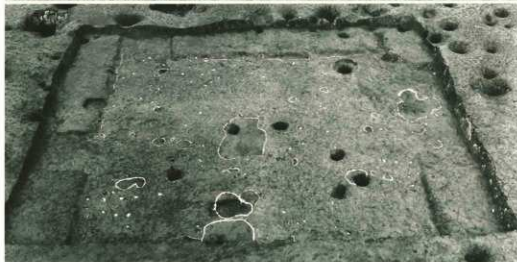
鏡片出土土壌
断面土層



B区-5号竪穴住居
遺物出土状態(東から)



床面上、出土状態(南から)



床面精査後(南から)



床面精査後(東から)



石基を破って取り出した台付鏡



床面上に見出された石の玉



石の地味痕(痕上)



ベッド状遺構の窪み跡(名残)



床面下ベッド掘り下げ後



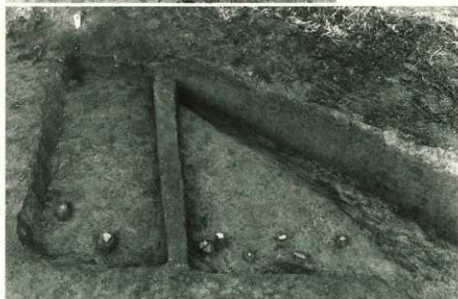
北西部ベッド状遺構と盛土断面



B区-6号竪穴住居



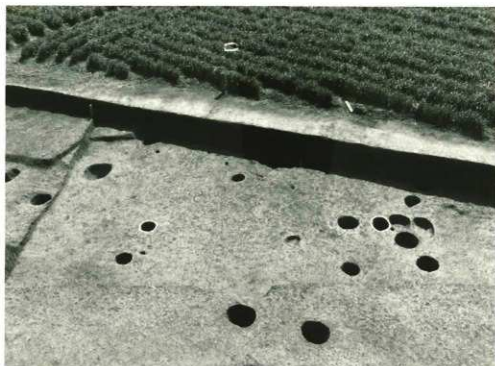
地床の作りかえ
が1→が2



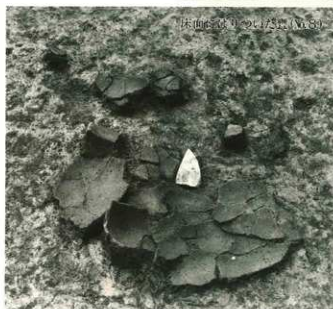
B区-7号竪穴住居(西南から)



B区-8号竪穴住居
遺物出土状態



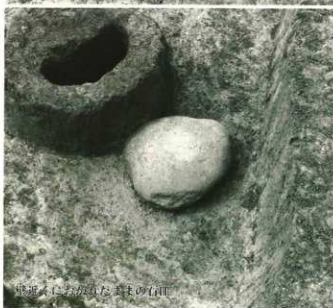
B区-8号竈穴住居
完創後



床面を破りつた瓦片(Na.8)



主柱穴1に柱抜取後投棄された土器(Na.5)



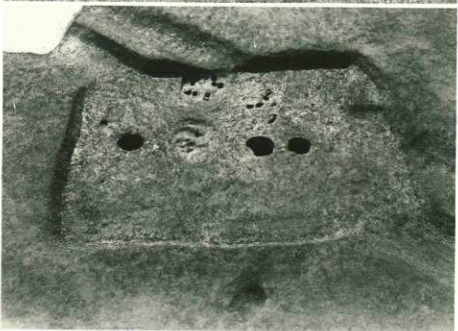
壁破りに伴った土のイロ



地床印



B区-9号竪穴住居
遺物出土状態(南東から)



完備後(北西から)
右に柱穴を移して拡張している。



B区-10号竪穴住居

遺物出土状態
・当初、円形土壇と考えたので、
上手の方向があっていない。(北南から)



ここにある完形図版(12)



埋没物と見られた完形の器



本館の蔵にある完形の土器(13)



埋没物と見られた完形の器

南北断面土層



完器後





B区-10号竪穴住居

東側ベッド状遺構(ベッド1)



西側ベッド状遺構(ベッド2)



ベッド2
盛り除去後床下土壌が
あらわれた。



ベッド3の断面



ベッド1の断面



B区-11号竪穴住居
(東から)



遺物出土状態



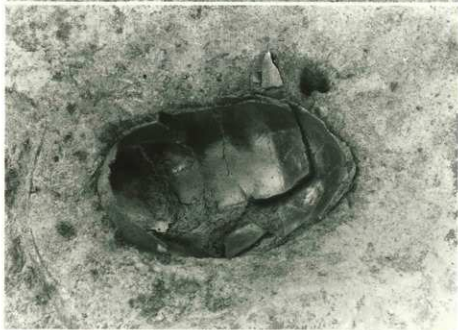
B区-12号竪穴住居
(西から)

B区-47号土竪





B区-8号墓
小児土器検出状態(南から)



崩落破片除去後
(左:下甕No.2 右:No.1)



完墓(西から)

奈良時代



B区-13号壘穴住居
(西から)



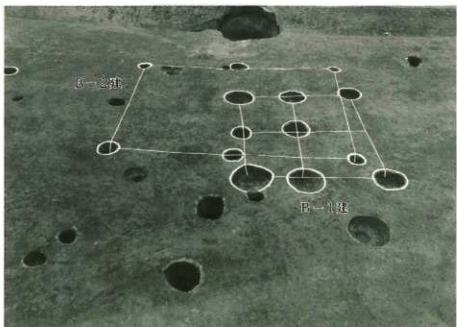
カマ下



南西ヨリ見た壘穴住居

壘穴住居の西壁が廃棄

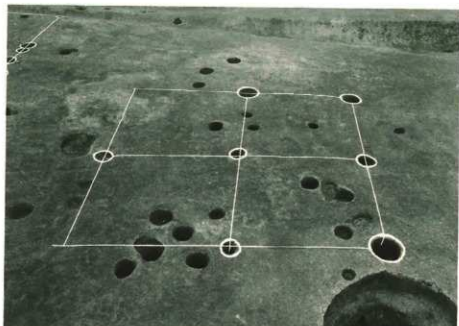
中世



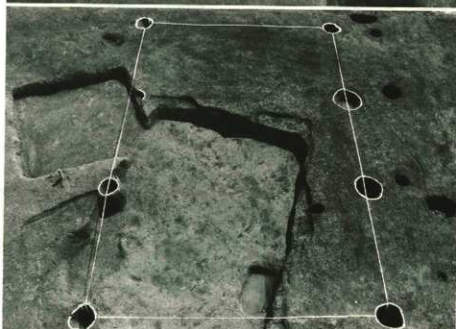
B区-2号

B区-1号

B区-1号掘立柱建物
B区-2号掘立柱建物
(南から)



B区-3号掘立柱建物(南から)



B区-4号掘立柱建物(北から)

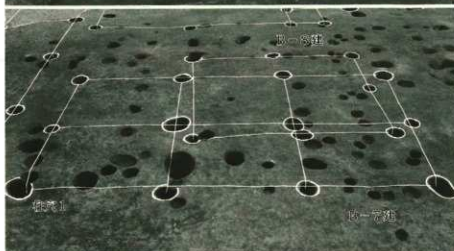


B区-5号掘立柱建物(西から)

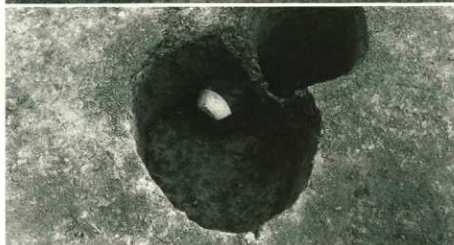
B区・中世建物群、中心部
手前B区-6号掘立柱建物(東から)



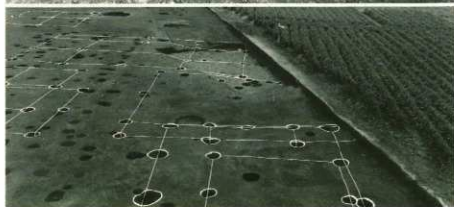
B区-7・8号掘立柱建物
(北から)

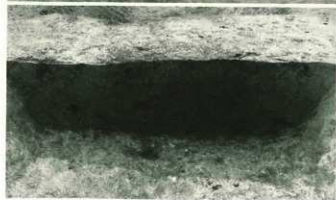
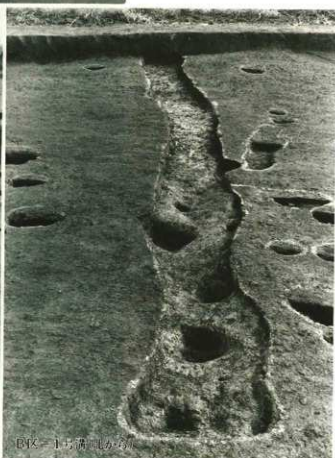
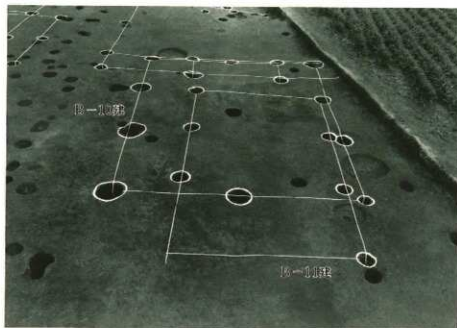


B-7建
柱穴1
白磁(Na.1)出土状態



中央: B区-9号掘立柱建物
(西から)







甲区—池溝由北向南延伸部分(上方)



甲区—池溝南段(上方)



甲区—53土坑(上方)



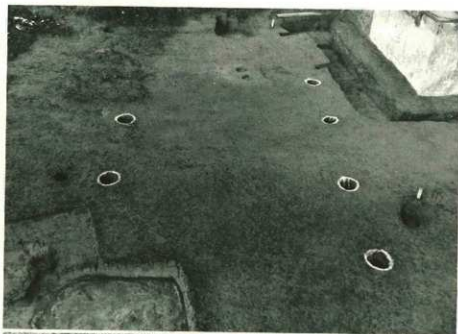
甲区—55土坑(上方)



甲区—56土坑(上方)



甲区—57土坑(上方)



近 世

B区-12号掘立柱建物(床から)

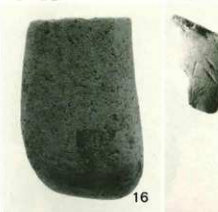


B区-57号土坑

B区-2号窑穴住居



B-2住



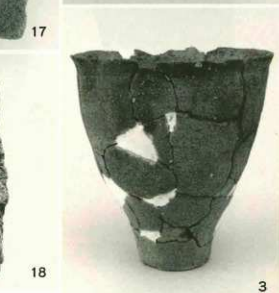
B区-1号土罐



B区-2号土罐



B区-3号土罐



图版38

B区-4号土罐



B区-5号土罐



B区-7号土罐



B区-9号土罐



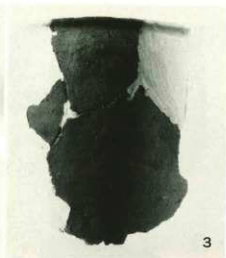
B区-13号土罐



B区-27号土罐



B区-30号土罐



B区-14号土罐



B区-22号土罐



B区-23号土罐



B区-31号土墩



4



2



4



6



4

B区-34号土墩



8

B区-33号土墩



1

B区-36号土墩



1



1



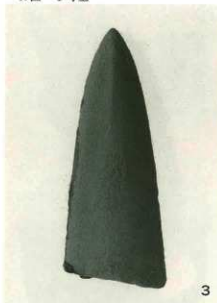
5



6

图版40

B区-1号墓



B区-39号土坑



B区-40号土坑



B区-41号土坑

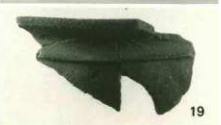
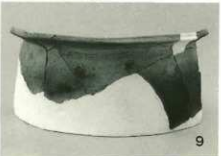


(参考資料:C区-7号竖穴住居残留遺物)

B区-42号土坑

弥生時代中期後半

B区四38号土坑



B-42土



B区-43号土器



図版42

B-43土

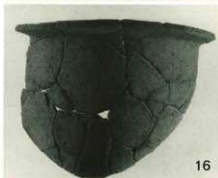


12

B-43土



25



16



3



6

B区-46号土壇



18



4



9



19

B区-1号土器溜まり



22



2



10(坏部)



29



3



10(脚部)

B区-2号墓



1



3

B区-3号墓



1(上墓)



2(下墓)

B区-5号墓



1



2(下墓)



3

图版44

B区-6号墓



1 (蓋)

B-6墓



2 (下甕)

B区-7号墓



1

B-4住



3



8



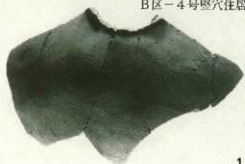
9



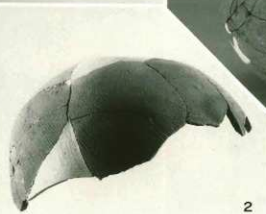
10

古墳時代前期前半

B区-4号竪穴住居

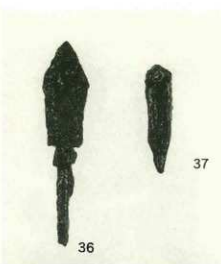


1



2

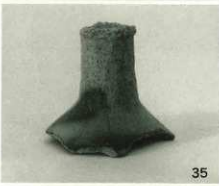
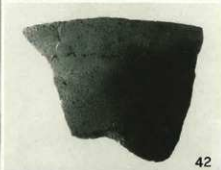
B-4位



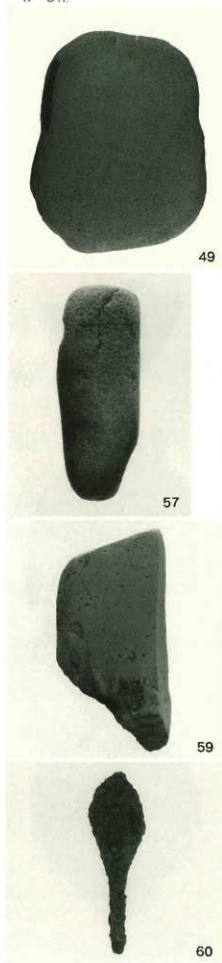
B区-5号彩穴住居



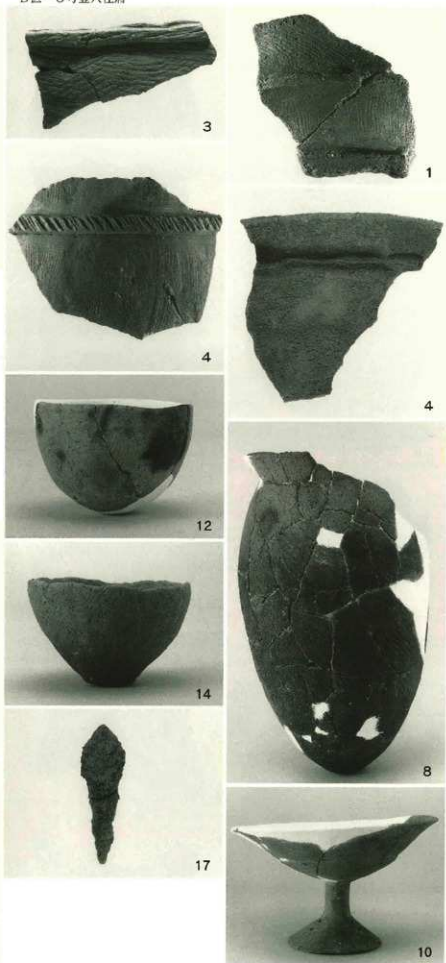
B-5 住



B-5件

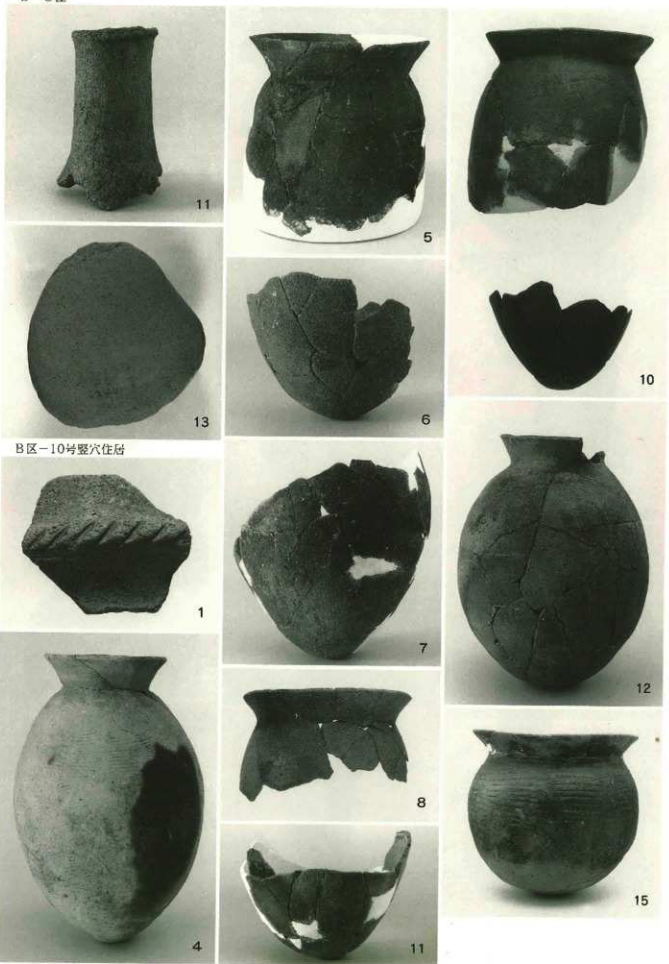


B区-6号墓穴住居



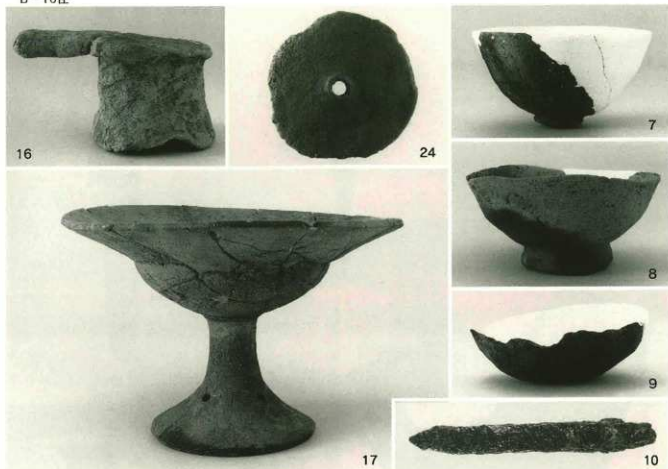
图版48

B-8住



B区-10号整穴住居

B-10住



B区-11号整穴住居

B区-12号整穴住居



B-12件

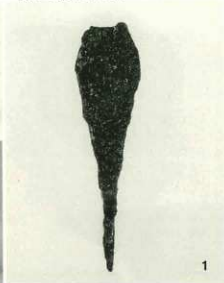


7



2

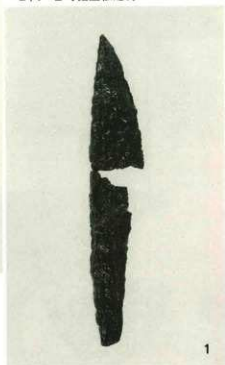
B区-HO区-Pit 4



1

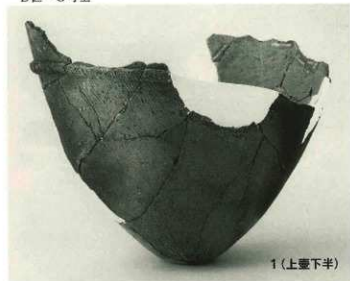
中世

B区-2号掘立柱建物



1

B区-8号釜



1 (上壘下半)

B区-7号掘立柱建物



1

B区-9号掘立柱建物



2 (下壘)

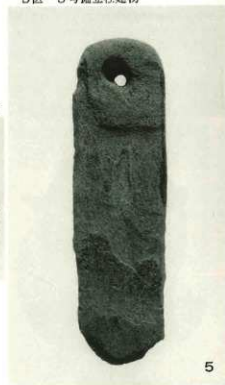
奈良時代

B区-13号竪穴住居



2

(裂垣土器)



5

B区-53号土块



2

B区-中世Pit



1

B区-9号窟



2



3



4



5

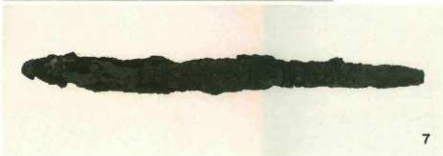


6

B区-中世Pit

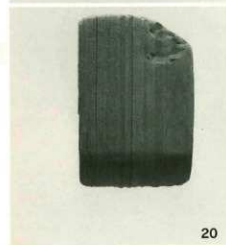
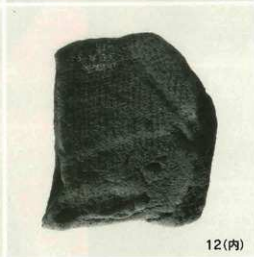


2

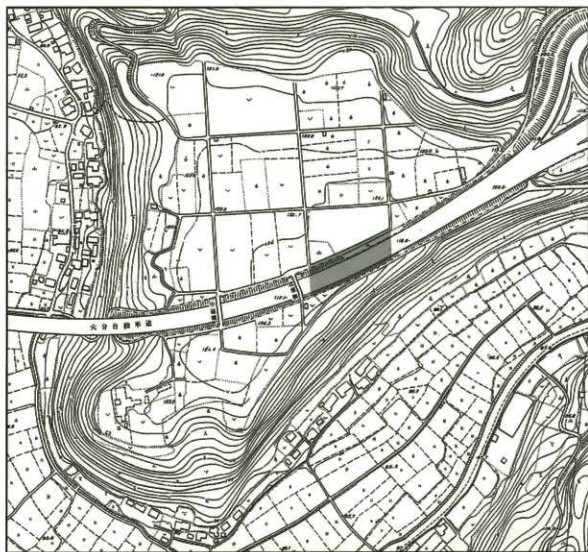


7

B区表面采集



C区の記録

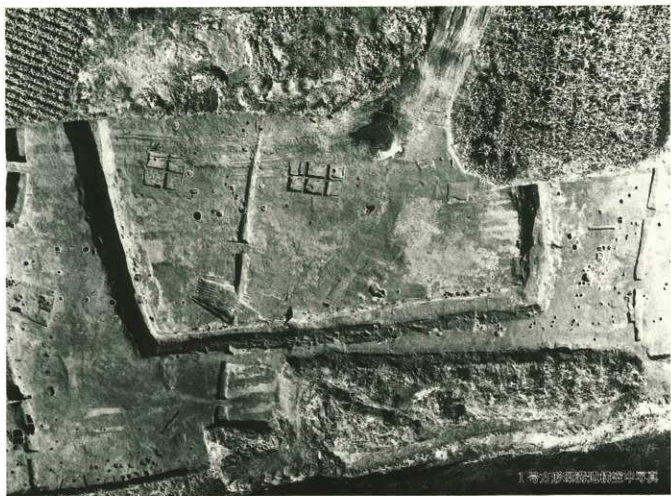


平成元年
1・2号方形環溝の保存擁壁



1980年7月拍摄

图版 2





1号方形環溝検出状態(西から)



完削後(西から)



1号方形環溝(C区-1号溝)(西から)

図版4



1号方形環溝内
C区-1号掘立柱建物(東から)



C区-1号掘立柱建物(東から)



C区-1号掘立柱建物(南から)

1号方形環溝
C区-1号溝 A地点(南から)
底面に段差がある



B地点南東コーナーから
A地点を望む(南から)



C地点から南東コーナーを望む(西から)





1号方形環溝
C区-1号溝

南東コーナーB地点を望む(北から)



C-1溝南側
B地点からC地点を望む(東より)



南西コーナーD地点を望む(南西から)

1号方形環溝
C区-1号溝

A地点 北横断面(南から)



B地点 北横断面(南から)



D地点 東横断面(西から)



E地点 東横断面(北西から)



図版8



1号方形環溝
C区-1号溝

G地点 南横断面(北から)



G地点 北横断面(南から)



I地点 北横断面(南から)

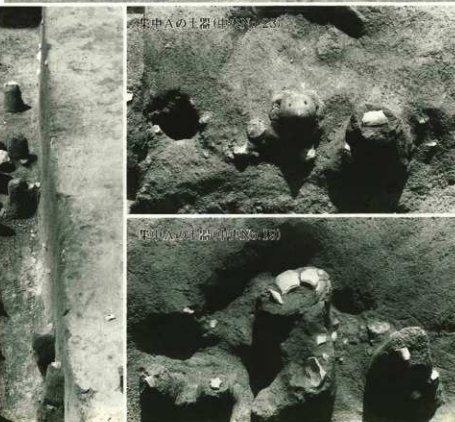
1号方形環溝
C区-1号溝



南東コーナーの土器集中A
(B地点)北西より



南東コーナーの土器集中A
(B地点)南から



集中Aの土器(93号、23)

集中Aの土器(93号、23)



1号方形環溝
C-1溝

土器集中B(G地点)(西から)



2号方形環溝

全景(東から)



全景(西から)

2号方形環溝
C区-2号溝

南東コーナーから東側環溝を望む
(南から)



C-2溝 南西コーナーから
東側環溝を望む(南から)



C-2溝 南側環溝遺物出土状態
(集申2 東から)





2号方形環溝

C-2溝 集中2 (C・D地点)
炭化材の上に土器がすてられている
(No. 8~10) (南から)



C-2溝 集中2拡大 (南から)



C-2溝 集中2 (F地点) (西から)

2号方形環溝



C-2溝 A地点南横断面上層(北から)



C-2溝 C地点東断面上層(西から)



C-2溝 E地点北断面(南から)



2号方形環溝 C区-3号溝 布掘冊列、完掘後(東から)



C-3溝掘削地点西断面



C-3溝D地点西断面



2号方形環溝

C区-2号掘立柱建物
南側布掘(南から)

1号条溝
C区-4号溝



遠景(北東より)



C-4溝 遺物出土状態(北から) 手前から2群~9群



C-4溝 完掘後(北から)



1号条溝(C区-4号溝) 遺物出土状態(北から)



C-4溝 遺物出土状態(東から)

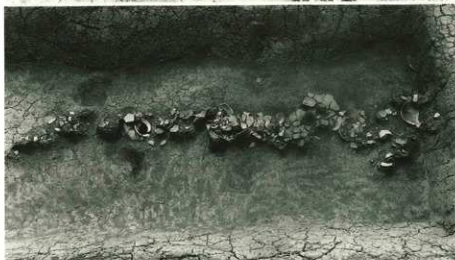


C-4溝 遺物出土状態(東から)

1号条溝
(C-4溝)



25群~28群の出土状態(北から)



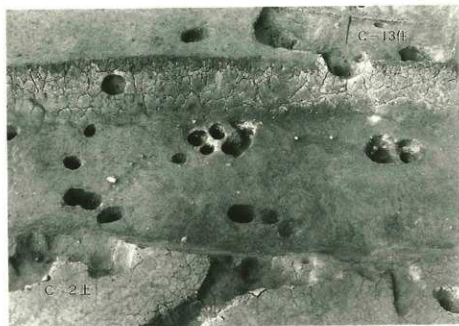
C-4溝 25群の出土状態(東から)



C-4溝 南松張区29群出土状態
(北から)



C-4溝 底部の上環A(東から)



1号条溝

C-4溝 橋施設?の柱穴群(東から)



C-4溝 北端部断面(南から)



C-4溝 南端部断面(北から)

CⅨ1号墓穴住居



遺物山土状態(北から)



C-1住 完掘直前(南より)



ベッド状遺構1と入口施設(東から)



C-1住 入口施設と南面土壁(南から)



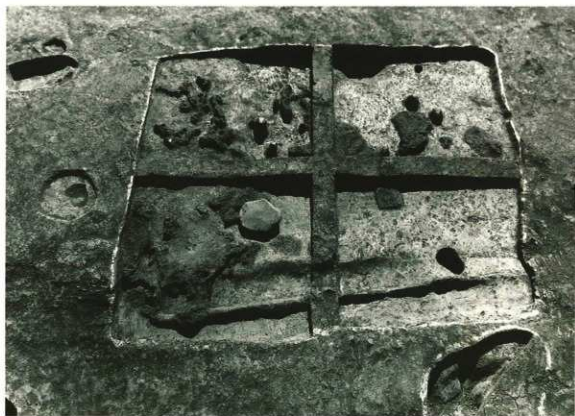
入口施設 梯子を固定した穴とそれをかためた床土の盛り上がり(西から)



C-1住 中央の地床跡



主柱穴1出土状態 柱抜き取後に「埋納」された底部(No.3)



C区-2号
掘穴住居

遺物出土状態
(北から)

C-2住 完掘後(南から)



C区-3号竪穴住居



遺物出土状態(北から)



C-3住 完掘後(北から)



C区-4号整穴住居

遺物出土状態(南から)



C-4住
北西部炭化材・遺物出土状態(西から)



C-4住 完掘後(南から)

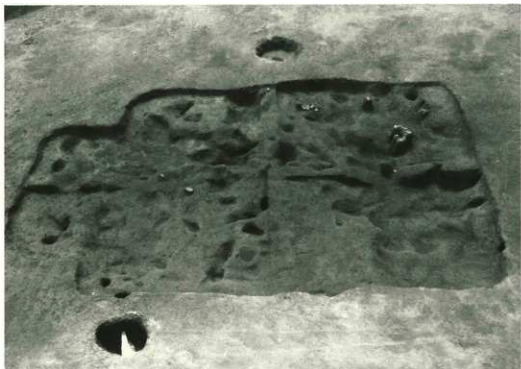


C-4住 中央地床が



C-4住 ベッド状遺構1 露土断面(南から)

C区-5号竪穴住居



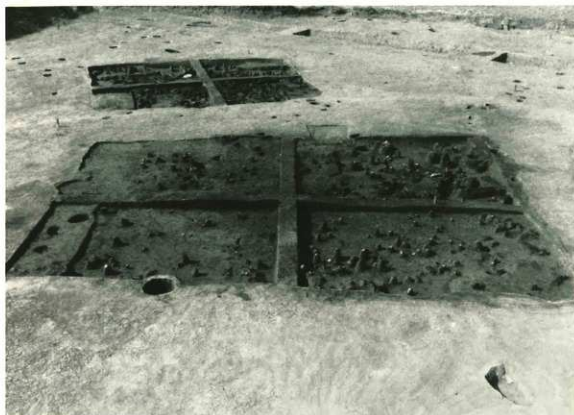
(北から)

C区-6号竪穴住居



中央を2号方形環溝によって破壊されている
(北から)





C区-7号竈穴住居 遺物出土状態(南から)

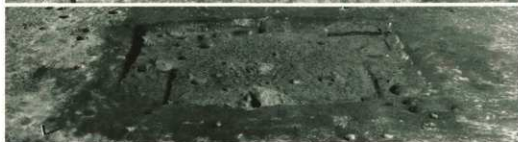


C-7住 完掘後(南から)



C区-8号竪穴住居

出土状態(北西から)



C-8住
床面精査時(南東から)



C-8住
床面精査時(南東から)



C-8住
床面下掘り下げ後(北西から)

C-8住 遺物出土状態
 焼けてはじけた石皿
 (No.13)がみえる(西から)



炭化材の上におかれた鉢



炭化材の上におかれた台付鉢の脚部





C区-8号竪穴住居 土層断面



ベッド状遺構1
側面にはりついたまま焼けた板材



ベッド状遺構3
側面に焼けた板材



ベッド状遺構3

C-8住 ベッド状遺構4
側面の筑けた板材

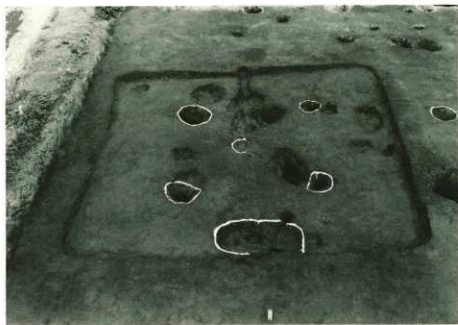


ベッド状遺構4



ベッド状遺構4





C区-9号竖穴住居 完掘後(南から)



C区-10号竖穴住居
床面精査時 1号条溝に切られる
(南から)

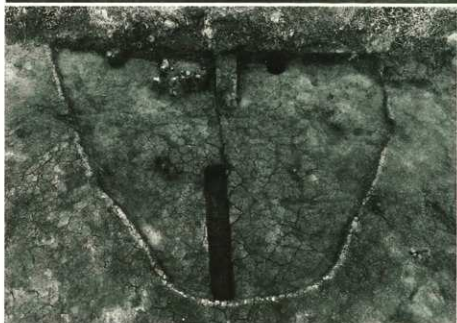


C-10住 床面下掘り下げ後(南から)

C区-3号独立柱建物(南東から)



C区-1号土壇(南から)



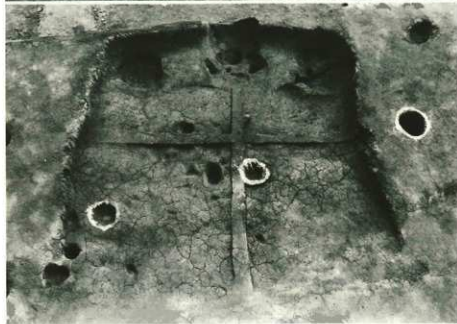
C区-2号土壇(西から)
手前 1号条溝





奈良時代

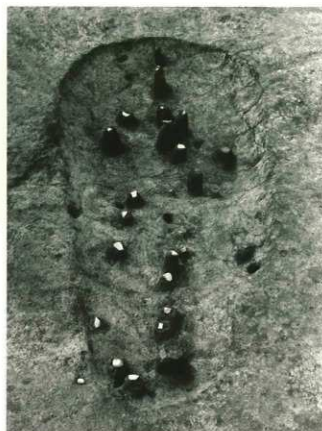
C区-13号竪穴住居
遺物出土状態(西から)



完掘後 白線はC-6建



C区-14号竪穴住居 完掘後(南から)



C区-3号土壇(東から)

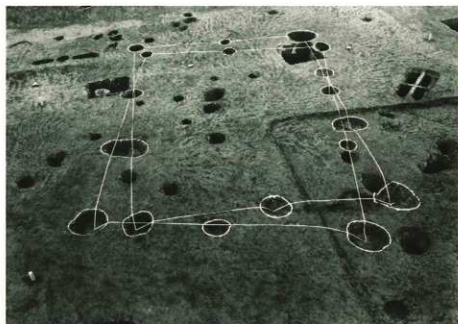
中世



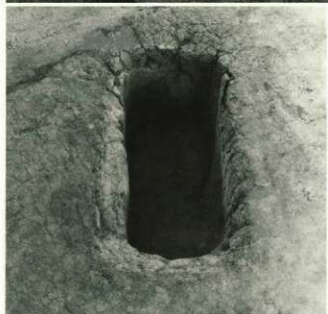
C区-5号掘立柱建物(北から)



C区-6号掘立柱建物(南から)



C区-7・8号掘立柱建物(西から)



C区-1号竈(南東から)



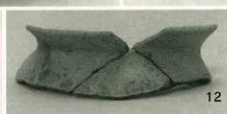
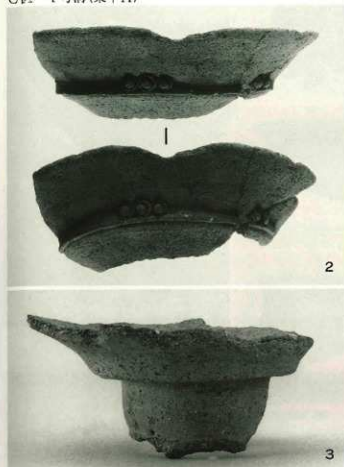
C区-9号掘立柱建物(西から)

近 世

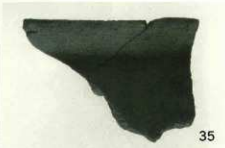
古墳時代前期前半

1号方形環溝

C区-1号溝(集中A)



C-1 溝(集中A)



C-1 溝(A地点6層)



C-1 溝(A地点下層)



C-1 溝(E地点下層)



C-1 溝(H地点)



C-1 溝(集中B)



2号方形环埴
C区-2号沟(7·8层-集中1)



C-1溝(A地点上層)



(7·8層-F地点)



C-1溝(D地点)



C-1溝(A地点上層)



7·8層-B地点



2号方形瓿
C-2溝(集中2)



8

1号条溝
C区-4号溝(1群)



4

C-4溝(2群)



5

C-2溝(D地点)



10



29



12



32



8

C-2溝(E地点)



16



34

35

C-2溝出土鉄器



9

C-4 溝 (2群)



10



21



23



14



18

C-4 溝 (3群)



26



15



19



27

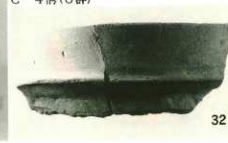


16



20

C-4 溝 (6群)

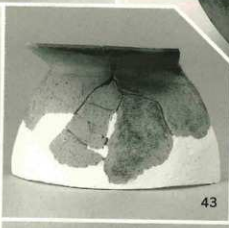


32

C-4 溝 6群



(9群)



C-4 溝 7群



C-4 溝 9群



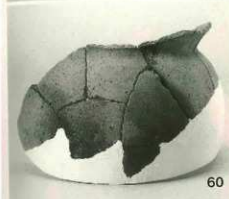
C-4 溝 10群



C-4 罎 11群



58



60



61(上)



61(下)



64

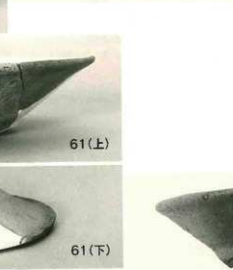


65

C-4 罎 12群

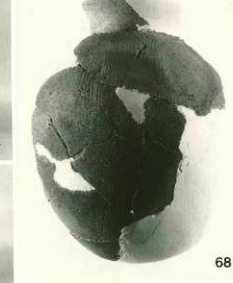


66



68

(12群)



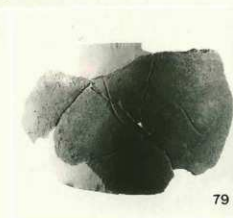
74



75



78



79

图版42

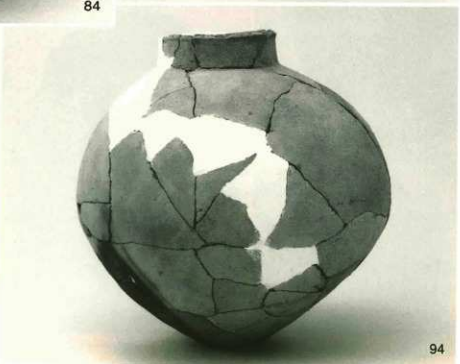
C-4 溝 12群



C-4 溝 13群



C-4 溝 14群



(14群)



C-4 调 15群



C-4 调 17群



(17群)



C-4溝 19群

C-4溝 18群



(19群)



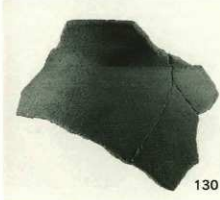
127



128



129



130



131



136

C-4溝 20群



132



139



134

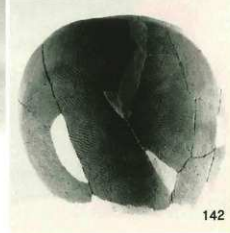


141



135

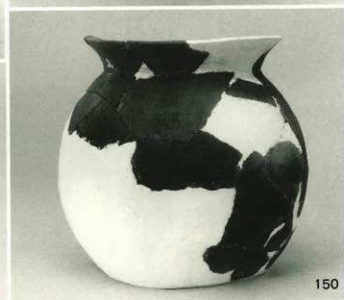
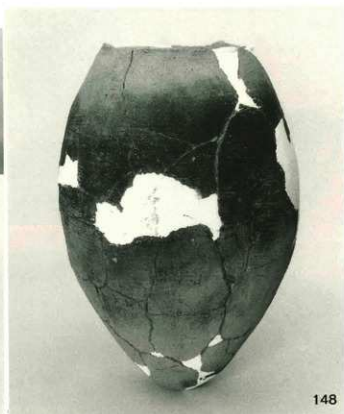
C-4溝 21群



142

図版46

C-4 清 22群



C-4 清 23群

(22群)



152



160

(24群)



164



154



161

C-4 清 24群



155



162



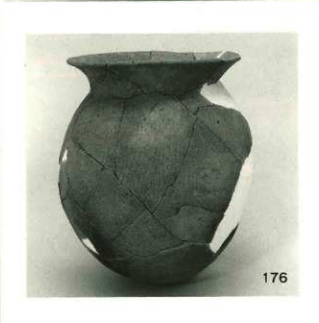
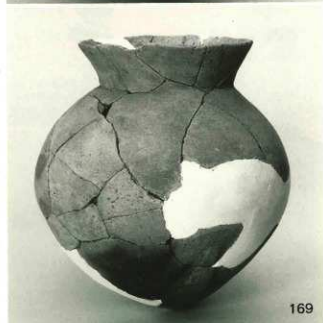
156



163



157



(25群)



178

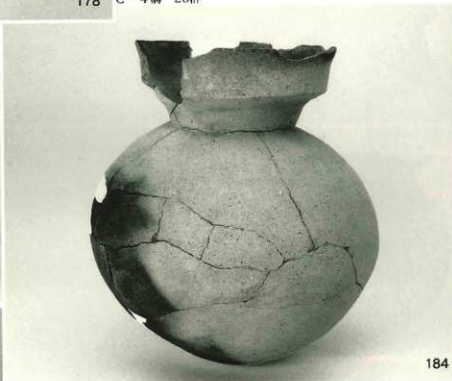


183

C-4溝 26群



179



184



180



182



185

(27群)



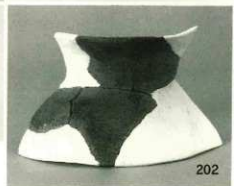
C-4溝 28群

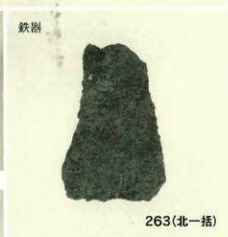
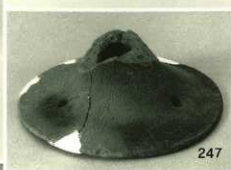
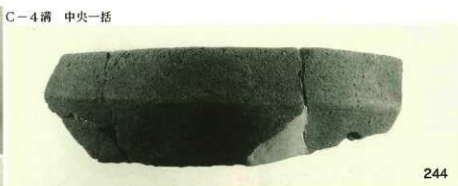
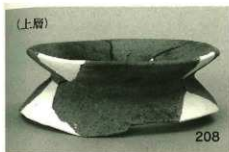


C-4溝 29群



C-4溝 上層





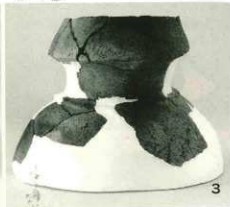
C区-2号窑穴住居



C区-6号窑穴住居



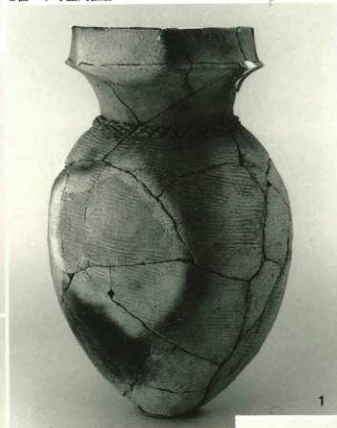
C-7住



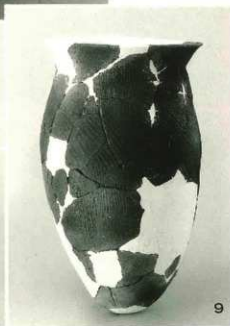
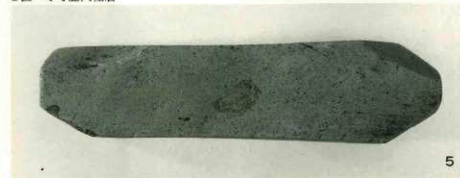
C区-3号窑穴住居



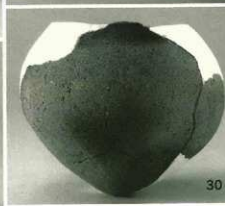
C区-7号窑穴住居

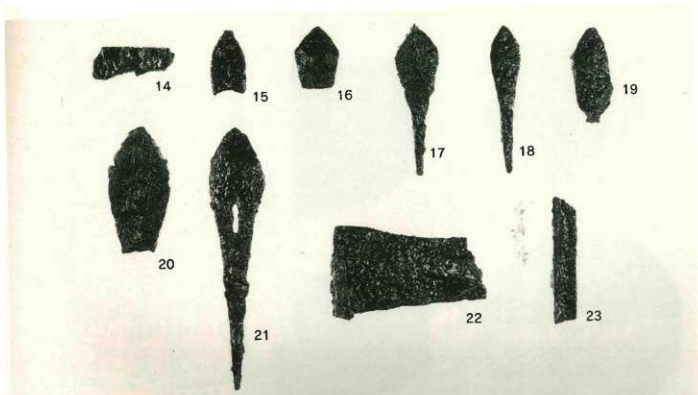


C区-4号窑穴住居



C-7住





C区-9号聚穴住居

C区-14号聚穴住居

C区-B3区-Pit12



C区-3号土塚

中世

C区-5号溝

奈良時代

C区-13号聚穴住居



C区-4号土塚

C-5清



4

C区-表面採集



6



5(内面)



7



5(侧面)



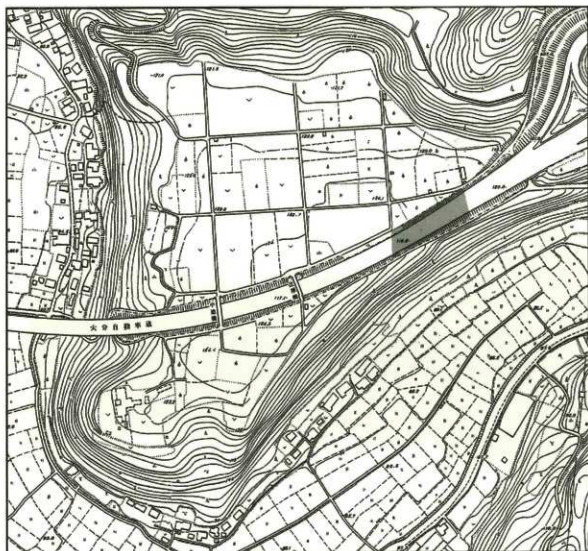
8

黒調査区表面採集



3

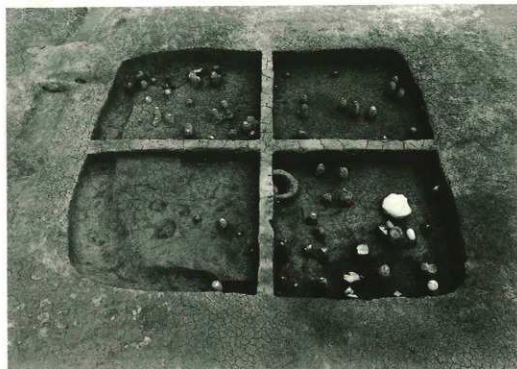
D区の記録



平成元年
1・2号方形環溝保存のための史跡購入地

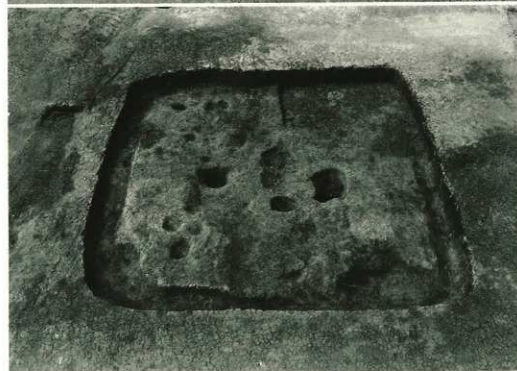


D区空中写真(手前1号方形環溝)

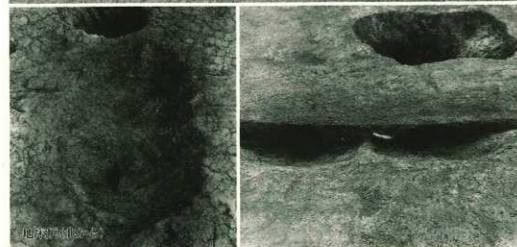


古墳時代前期前半

D区-1号竪穴住居
遺物出土状態(南から)



D-1住 完掘後(南から)



地床炉断面(西から)



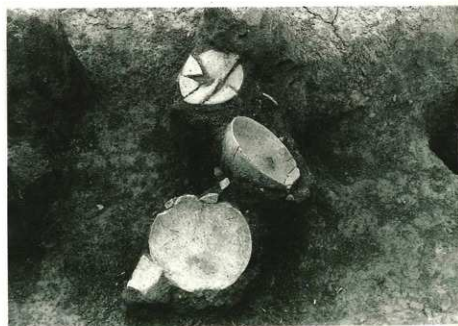
D-1住 南東部
遺物出土状態(南から)



出土状態細部①(南から) 石皿(No.17)No.6・9



出土状態細部②(南から)



北西部 出土状態(南から)

図版4



D区-1号溝
検出状態(東から)



遺物出土状態



完結後

D-1 溝 北半遺物出土状態(東から)



中央部 遺物出土状態(東から)



北側断面



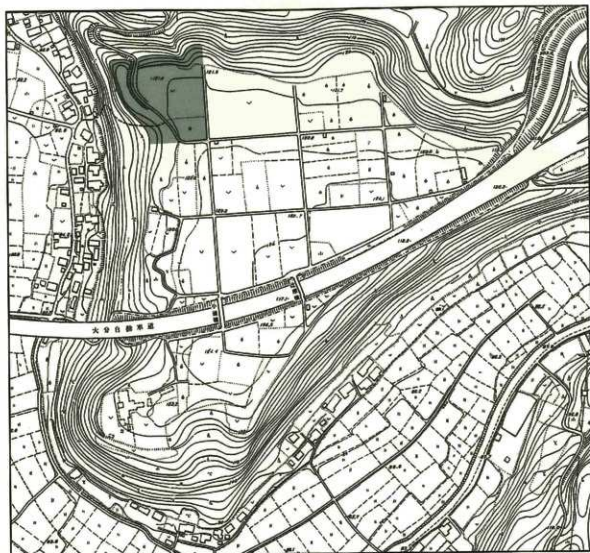
图版6

D区-1号窑穴住址

D区-1号窖



G区の記録



平成2年
雪の中の調査風景



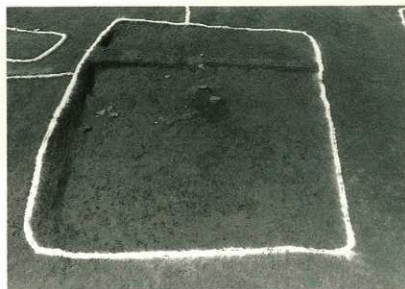
G-1区 空中写真



G-1K 空中写真(東から)



G-1区
遺構検出状態(東から)



G-1区
1号竪穴住居発掘状態(東から)



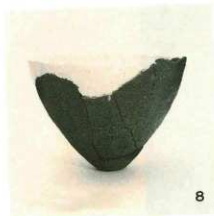
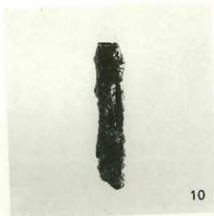
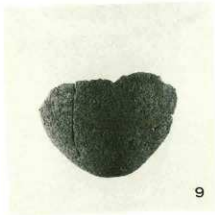
G-1区
2号竪穴住居発掘状態(東から)



G-1区
1号溝(3号環壕)断面土層(東から)



G-1区
2号溝(1号環壕)1トレンチ発掘状態(東から)



1~7 G-1区2号溝
 8·9 " 1号竪穴住居
 10 " 2号竪穴住居



G-2区
1トレンチ1号溝(3号環濠)発掘状態(北東から)



G-2区
1トレンチ1号溝(3号環濠)発掘状態(北西から)



G-3区
2トレンチ1号溝(3号環濠)発掘状態(南から)



G-5区 空中写真



G-5区
1~3号竪穴住居発掘状態(南東から)



G-5区
1号竪穴住居発掘状態(南から)



G-5区
2・3号竪穴住居発掘状態(南西から)

G-5区
柱穴6遺物出土状態

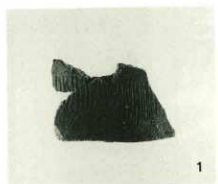


G-5区
1号中世溝1トレンチ発掘状態(北東から)

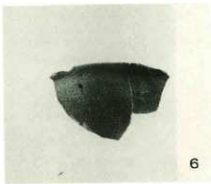


G-5区
1号中世溝1トレンチ遺物出土状態





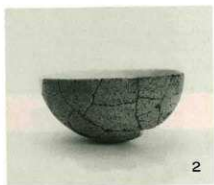
1



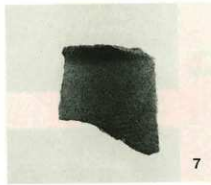
6



11



2



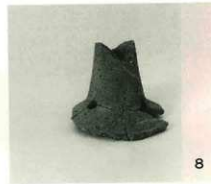
7



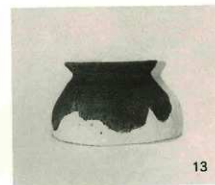
12



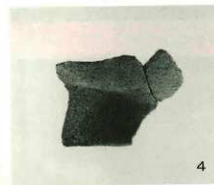
3



8



13



4



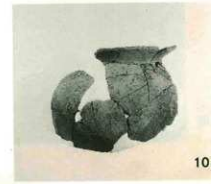
9



14

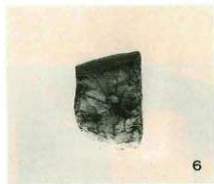


5



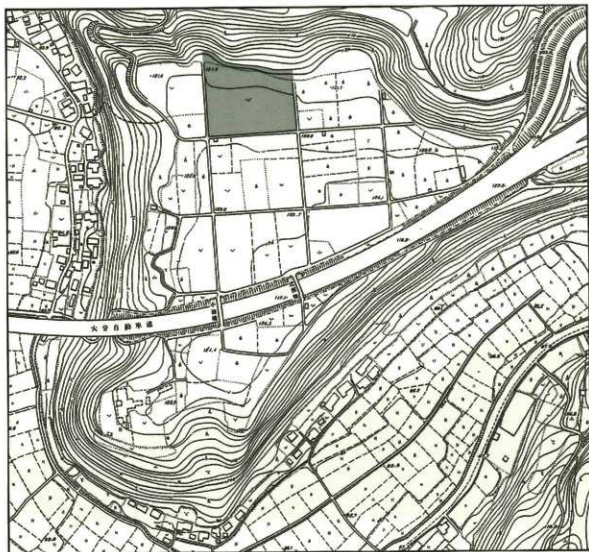
10

1~3 G-5区1号竖穴住居
 4~6 " 2号竖穴住居
 7~9 " 3号竖穴住居
 10~12 " 5号竖穴住居
 13·14 " 5号上壤



- 1·11 1号貯藏穴
 2 2号 #
 3 4号 #
 4 柱穴6
 5·13 中世1号溝
 6·12 1号壘穴住居
 7 2号 #
 8 3号 #
 9 4号 #
 10 1号土壤

H区の記録



平成2年
調査指券風景



H-1区 空中写真

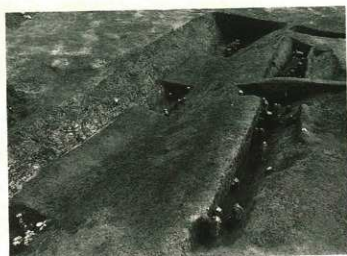
図版2



H-1区 1号溝(3号環濠)遺物出土状態(東から)



H-1区 1号溝(3号環濠)発掘状態(東から)



H-1区 1号溝(3号環濠)遺物出土状態(右は2号溝)



H-1区 1号溝(3号環濠)遺物出土状態(左は2号溝)



H-1区
1号溝(3号環溝)遺物出土状態(東から)



H-1区
1号溝(3号環溝)断面土層(西から)

図版4



H-1区
2号溝(1号環濠)張り出し深発掘状態
(南から)



H-1区
2号溝(1号環濠)遺物出土状態
(西から)

H-1区
2号溝(1号環濠)断面上層(西から)



H-1区
2号溝(1号環濠)断面上層(南から)



H-1区
2号溝(1号環濠)発掘状態(西から)





H-1区 1トレンチ1号溝(3号環溝)遺物出土状態(北から)



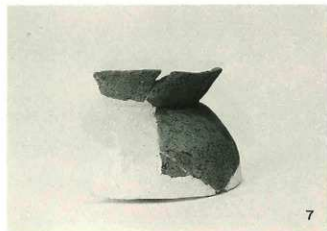
H-1区 1トレンチ1号溝(3号環溝)遺物出土状態(南から)



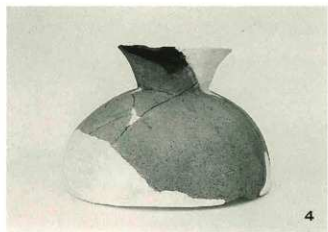
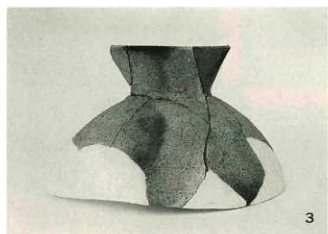
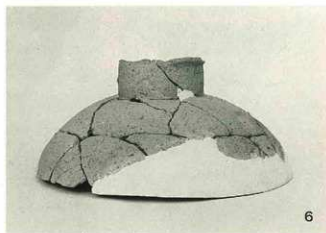
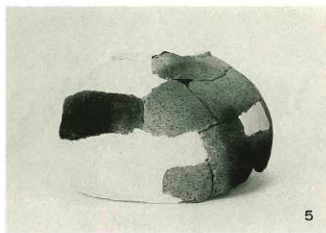
H-1区 1トレンチ1号溝(3号環溝)pit痕跡



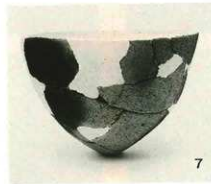
1~7 H-1区1号冢(3号埋藏)



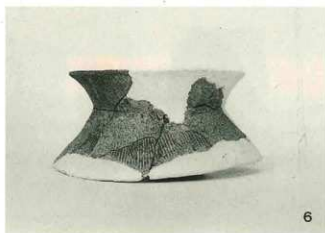
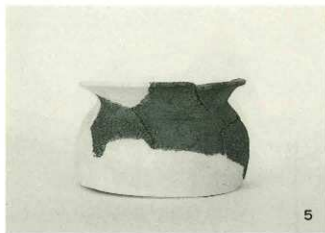
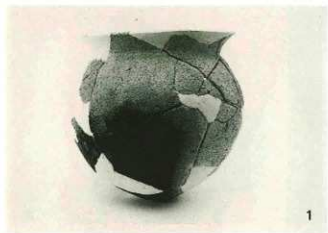
1~7 H-1区1号溝(3号燻漆)



1~7 H-1区1号溝(3号環濠)



1 ~ 10 H-1K1号溝(3号環濠)
 11 ~ 13 H-1区1トレンチ
 1号溝(3号環濠)



1~7 H-1K2号溝(1号塚濠)



1



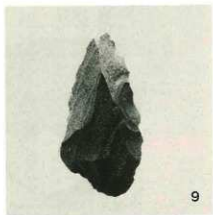
2



3



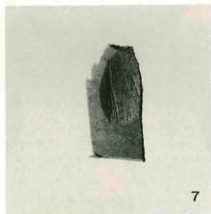
6



9



4



7



10



5



8

1・2・10 H-1区2号溝
(1号環濠)
3~9 H-1区1号溝
(3号環濠)



H-2区
空中写真(西から)



H-2区
3号土坑発掘状態(南から)



H-2区
6号土坑発掘状態(南から)



H-2区
1号小兒川甕棺蓋光面狀態



H-2区
2号小兒川甕棺蓋光面狀態



H-2区
円形周溝遺構空中写真



H-2区
1号竪穴住居空中写真



H-2区
2号竪穴住居発掘状態(南から)



H-2区
3号竪穴住居発掘状態(東から)



H-2区
5号竪穴住居空中写真



H-2区
6号竪穴住居発掘状態(北東から)



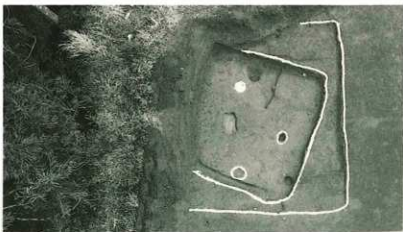
H-2区
7・8号竪穴住居発掘状態(東から)



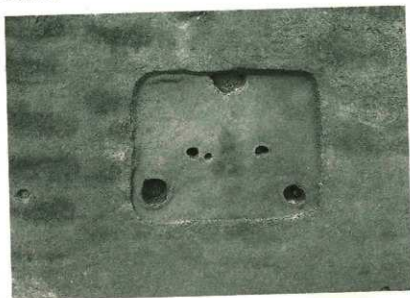
H-2区
7・8号竖穴住居空中写真



H-2区
9号竖穴住居発掘状態(西から)



H-2区
9号竖穴住居空中写真



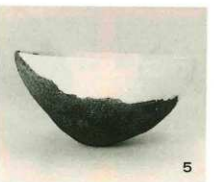
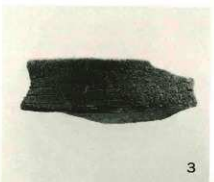
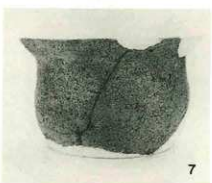
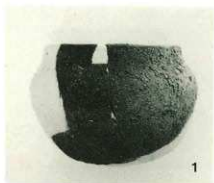
H-2区
10号竪穴住居空中写真



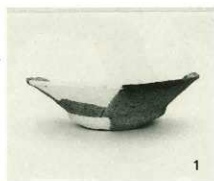
H-2区
1号建物発掘状態(南から)



H-2区
2号建物発掘状態(西から)



1·2 3号影穴住居
 3~6 5号 "
 7~9 6号 "
 10·11 7号 "
 12~14 8号 "



1



6



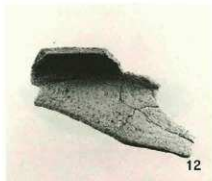
11



2



7



12



3



8



13



4



9



14

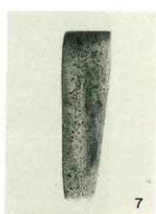


5



10

- 1·2 8号整穴住居
 3~6 9号 #
 7~11 10号 #
 12 1号土曜
 13 5号 #
 14 6号 #



- 1 6号土罐
- 2 35号 #
- 3 1号小児用甕瓶
- 4 8号整穴住片
- 5·16 10号 #
- 6·12·15 3号 #
- 7 3号土罐
- 8·13·14 9号整穴住片
- 10·11·17 1号 #
- 18 5号 #



H-3K 空中写真



H-3区 全景(北から)

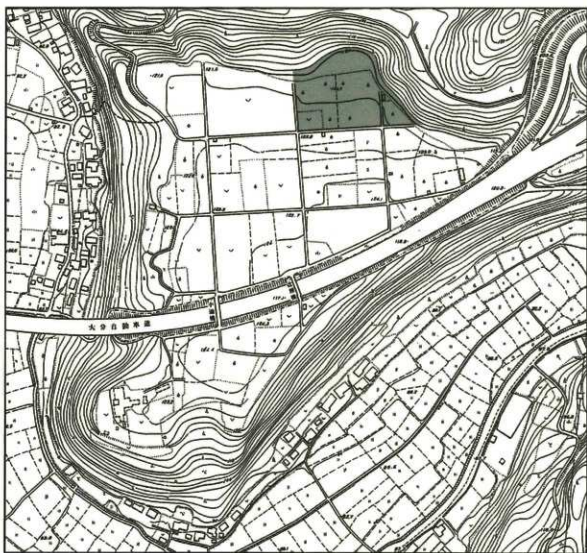


H-4区 1トレンチ発掘状態(東から)

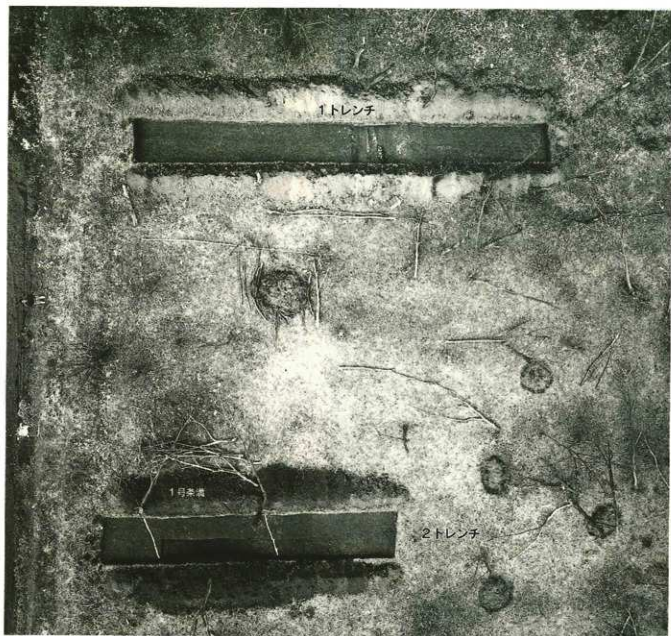


H-4区 1トレンチ発掘状態(西から)

I 区の記録



平成2年
3号環濠土層断面はぎ取り作業



I区 空中写真

図版2



1区
1トレンチ調査風景(西から)



1区
2トレンチ調査風景(西から)



1区
2トレンチ発掘状態(西から)
中央は2号溝(1号兼溝)

Ⅰ区
2トレンチ1号竪穴住居発掘状態
(西から)



Ⅰ区
2トレンチ1号竪穴住居発掘状態
(北から)



Ⅰ区
2トレンチ2号竪穴住居発掘状態
(東から)





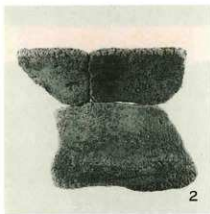
1



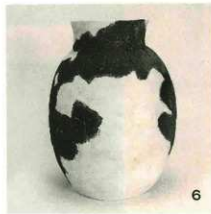
5



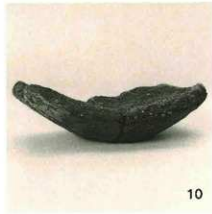
9



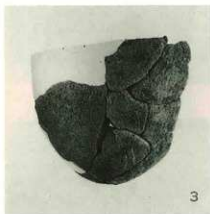
2



6



10



3



7



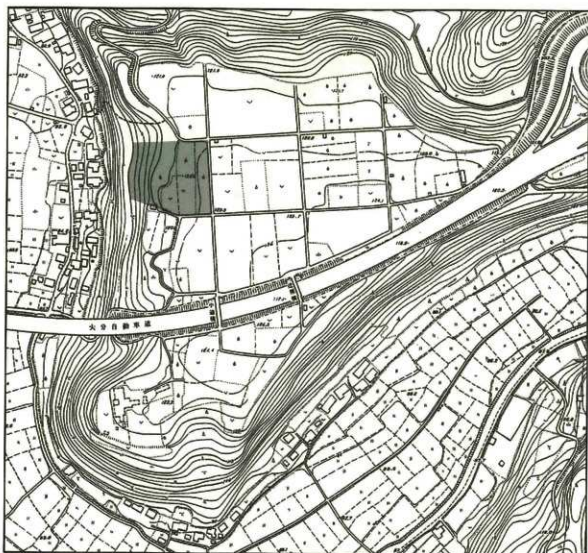
4



8

1~5 2トレンチ1号整穴住居
 6~8 # 2号整穴住居
 9・10 # 2号溝

J 区の記録



平成3年
地元朝日小学校生徒による発掘体験



J-1区 空中写真



J-1区
1号建物柱穴内遺物出土状態



J-1区
1号建物柱穴内遺物出土状態



J-1区
柱穴66遺物出土状態



J-1区
中世1号溝1トレンチ発掘状態(北から)



J-1区
中世1号溝1トレンチ発掘状態(南から)



J-1区
中世1号溝2トレンチ発掘状態(西から)



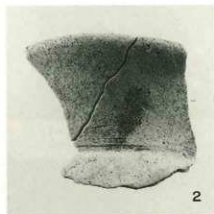
1



5



9



2



6



10



3



7



11



4



8

- 1~4 J-1区2号墓穴住居
5·6 # 1号貯藏穴
7 # 柱穴28
8 # 柱穴66
9~11 # 中世1号溝



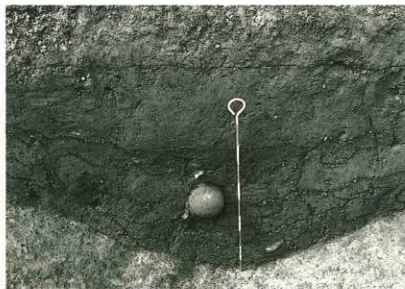
J-2区 空中写真



J-2区
押型文土器出土状態(東から)



J-2区
1号溝(2号環深)1トレンチ発掘状態
(北東から)



J-2区
1号溝(2号環深)1トレンチ断面土層
(東から)

J-2区
1号溝(2号環濠)1トレンチ遺物出土状態
(東から)



J-2区
5号溝断面(東から)





J-2区
1号竪穴住居発掘状態(北から)



J-2区
1号竪穴住居遺物出土状態



1



6



11



2



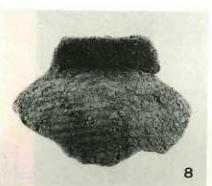
7



12



3



8



13



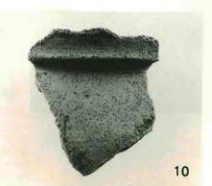
4



9

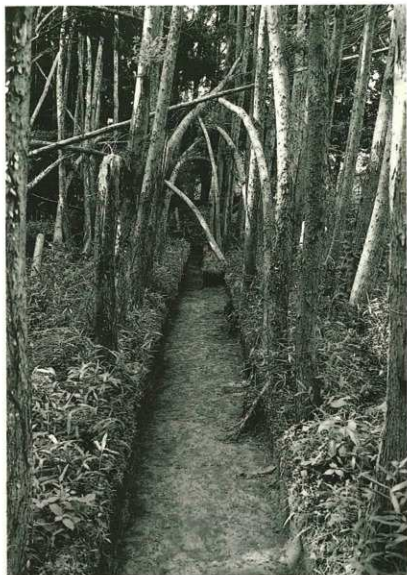


5



10

1~5 J-2区1号洞穴住居
 6~11 " 1号溝(2号環濠)
 12 " 5号溝
 13 " 表面採集



J-3区
1トレンチ発掘状態(南から)



J-3区
1トレンチ1号溝(2号環溝)検出状態
(南から)

J-5区
1トレンチ1号溝(2号環濠)発掘状態
(東から)



J-5区
1トレンチ1号溝(2号環濠)発掘状態
(南から)



1 J-5区1号溝(2号環濠)