



IX 第284圖 26



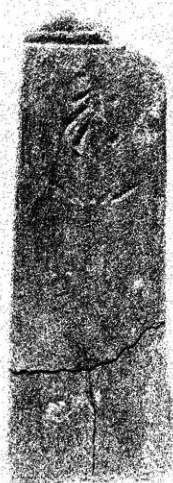
IX 第284圖 30



IX 第284圖 32



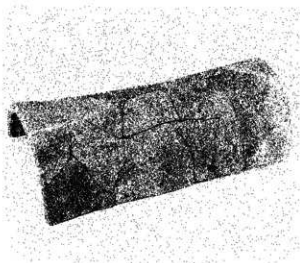
IX 第284圖 33



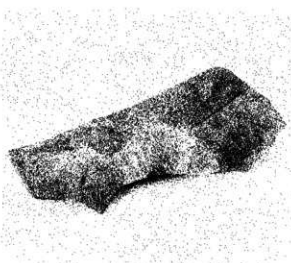
IX 板碑 (1)



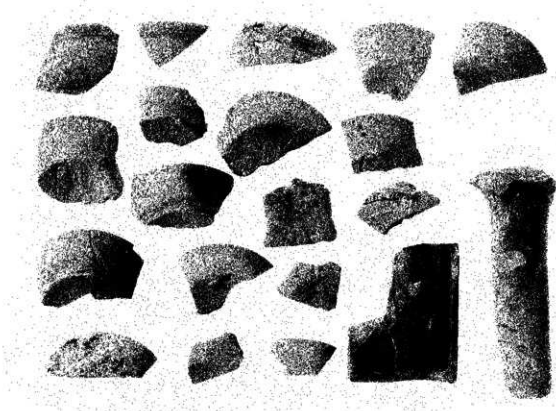
IX 板碑 (2)



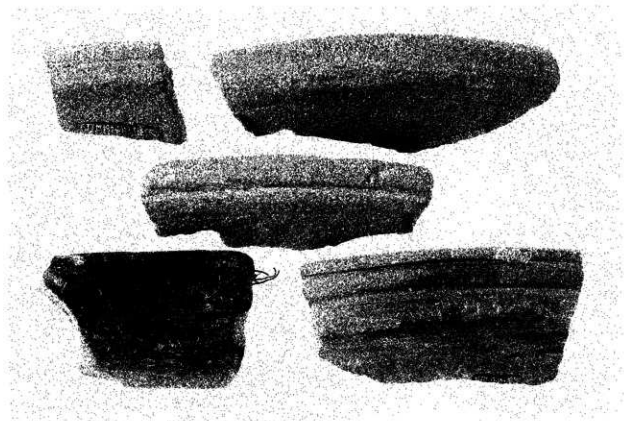
IX 土管 (1)



IX 土管 (2)



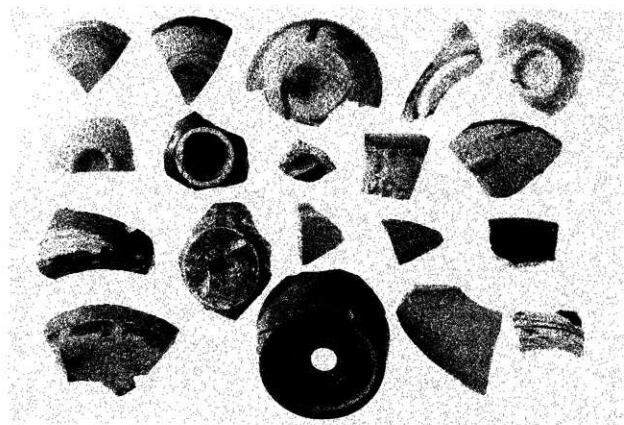
IX カワラケ他



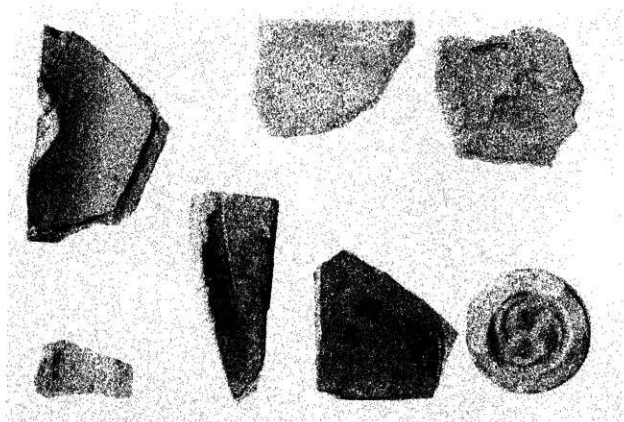
IX 中世摺鉢



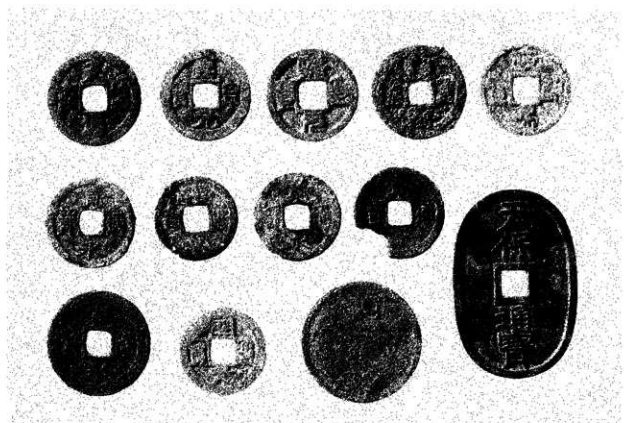
IX 近世陶磁器 (1)



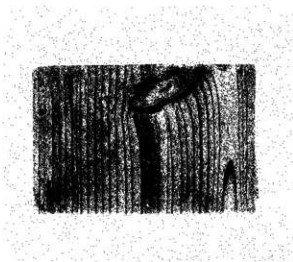
IX 近世陶磁器 (2)



IX 近世瓦



IX 古銭



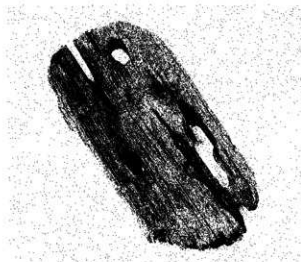
IX 第303图 13



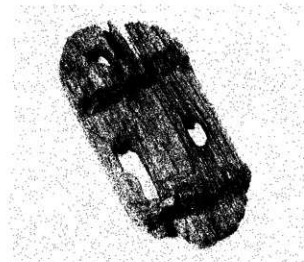
IX 第270图 13



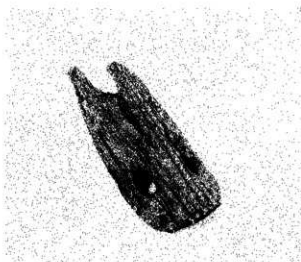
IX 第271图 2



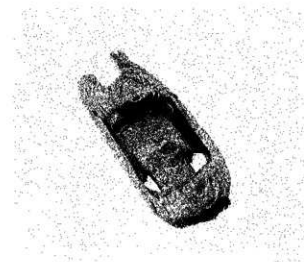
IX 第271图 7



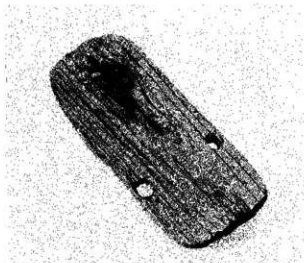
IX 第271图 7



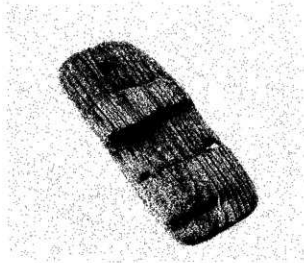
IX 第303图 14



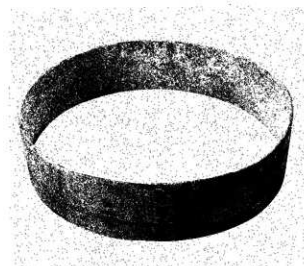
IX 第303图 14



IX 第303圖 15



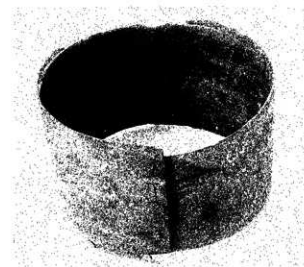
IX 第303圖 15



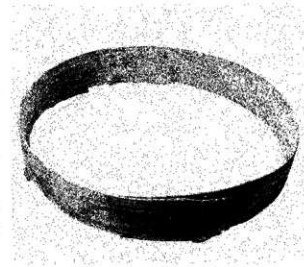
IX 第288圖 2



IX 第288圖 3



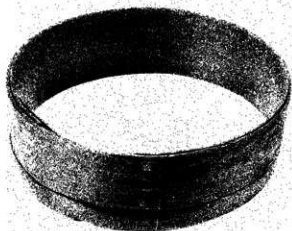
IX 第290圖 1



IX 第289圖 2



IX 第289图 1



IX 第291图 1



IX 第271图 5



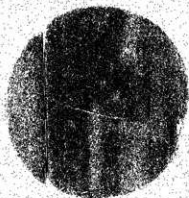
IX 第270图 11



IX 第270图 10



IX 第270图 9



IX 第287图 3



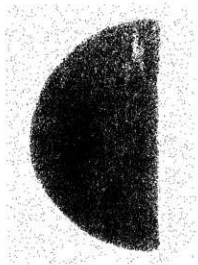
IX 第270图 4



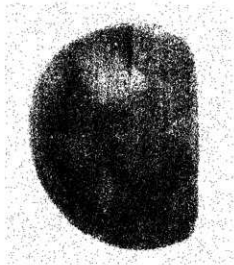
IX 第270图 5



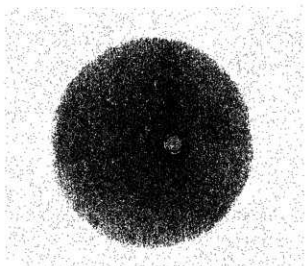
IX 第287圖 4



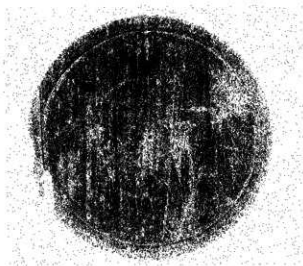
IX 第270圖 7



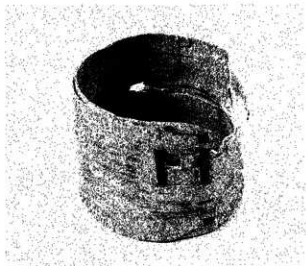
IX 第287圖 13



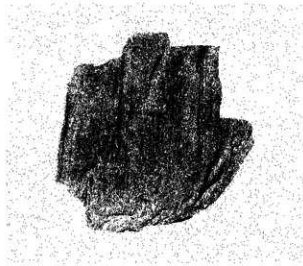
IX 第287圖 1



IX 第302圖 3



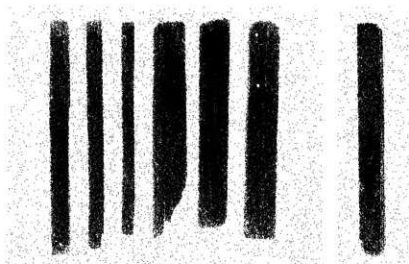
IX 第287圖 14



IX 第270圖 8



IX 第271図 1



IX 第287図 7~12

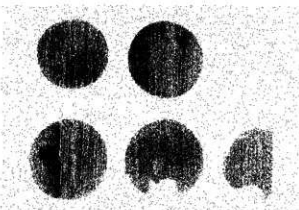
IX 第303図 11



IX 第291図 4



IX 第304図 8



IX 第304図 1~3.5.6



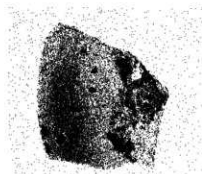
IX 第291図 6



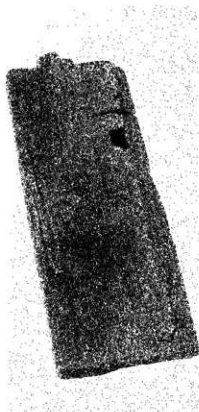
IX 第291図 3



IX 第304図 7



IX 漆紙付蓋土器



IX 第271図 3



IX 第267図



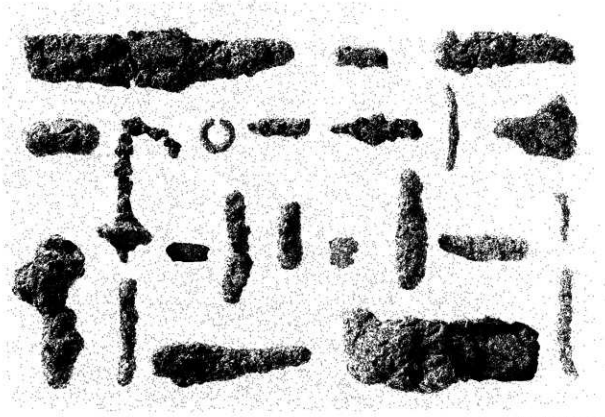
IX 第267図



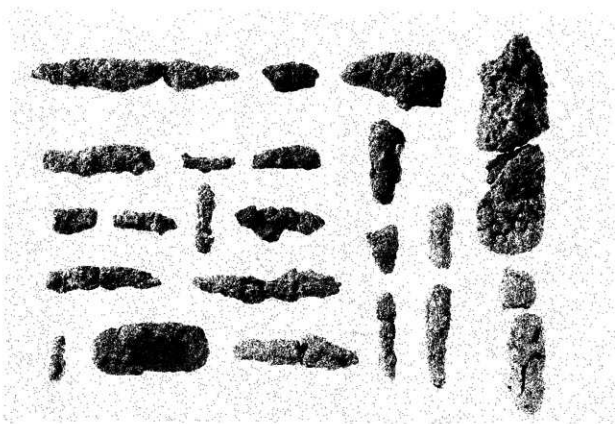
IX 第306図



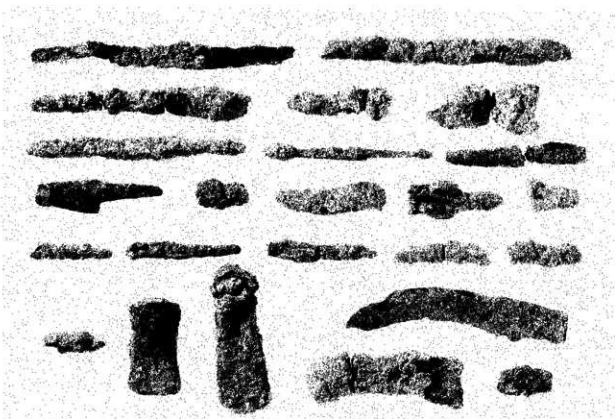
IX 第307図



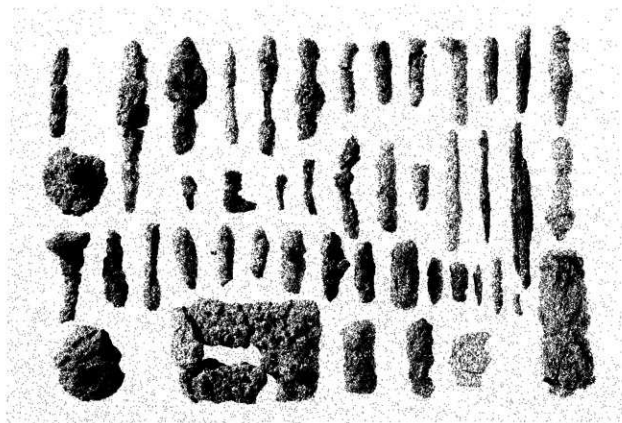
V 鉄製品 (1)



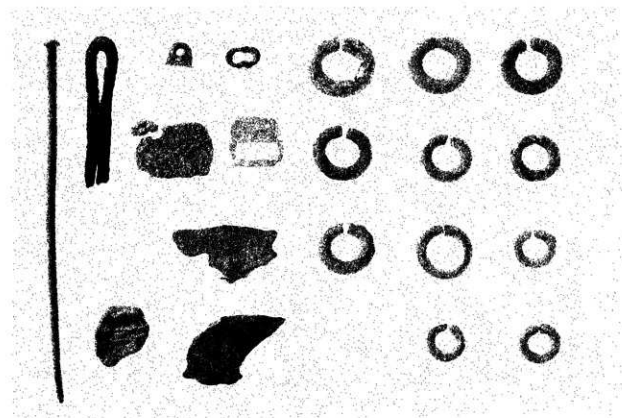
V 鉄製品 (2)



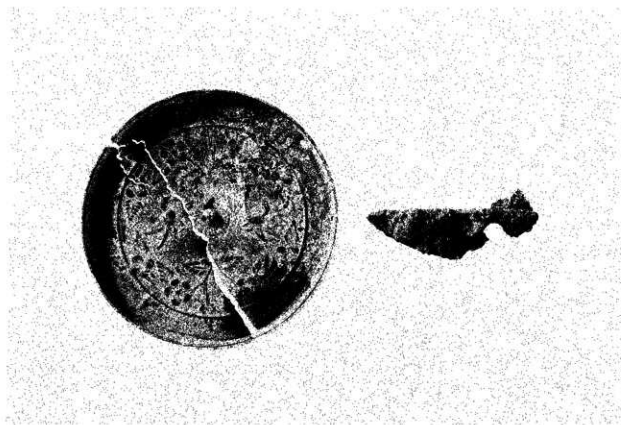
VI 鉄製品 (1)



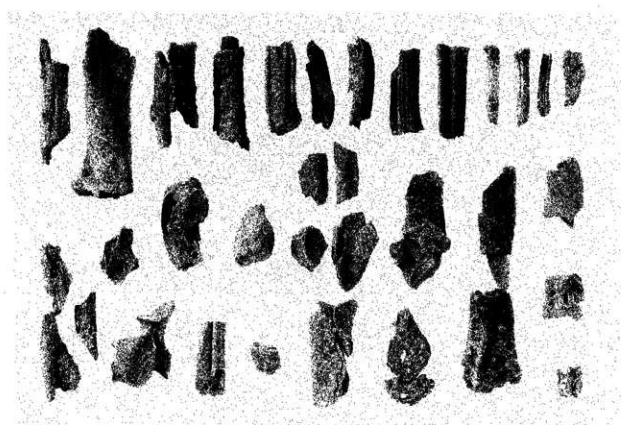
VI 鉄製品 (2)



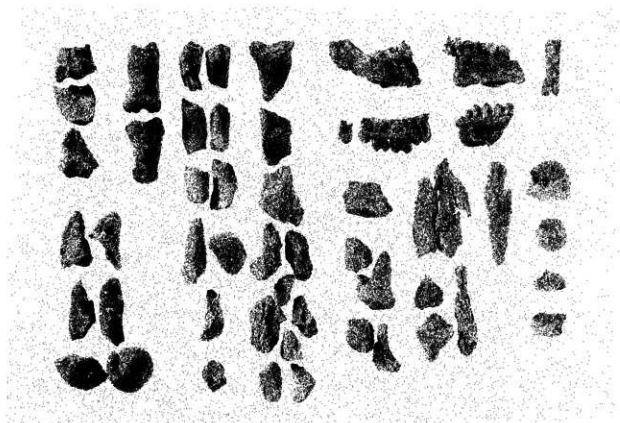
銅製品



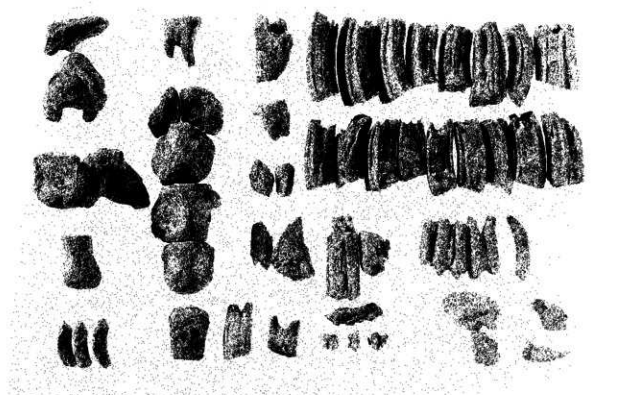
中世第1号墓出土遺物



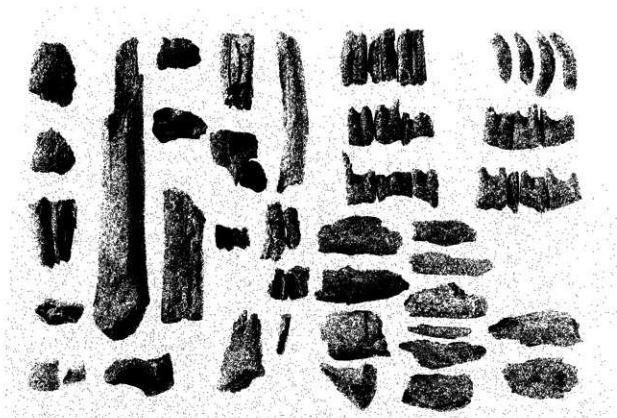
獸骨(1)



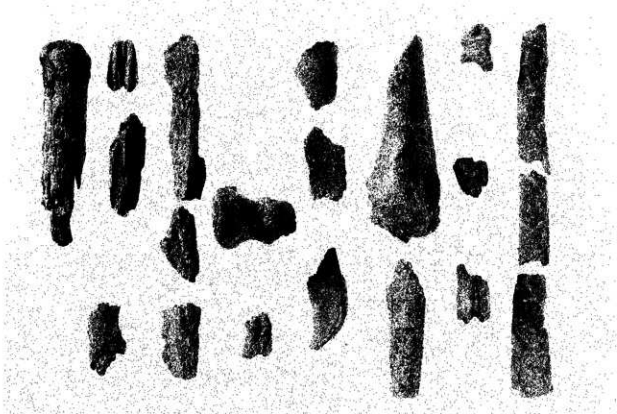
獸骨 (2)



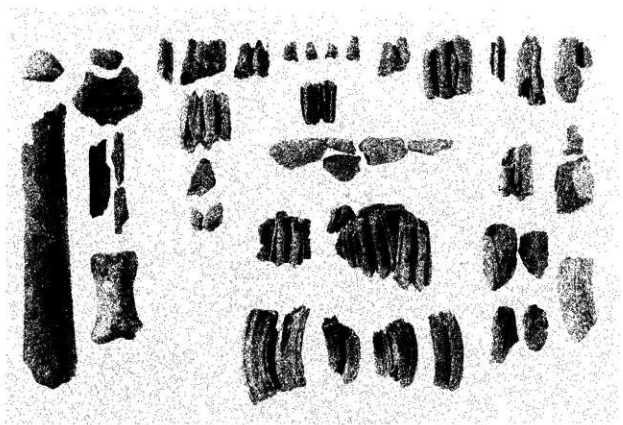
獸骨 (3)



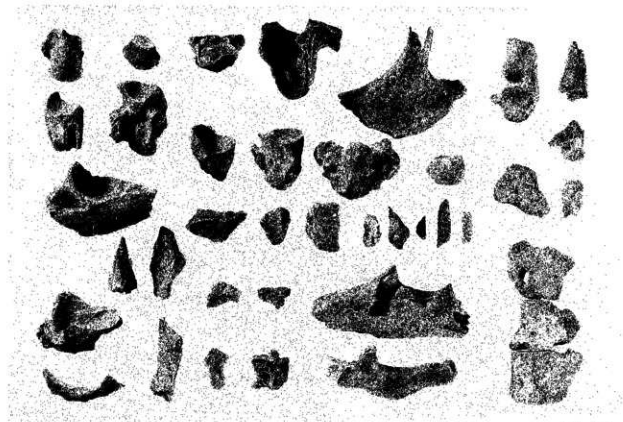
獸骨 (4)



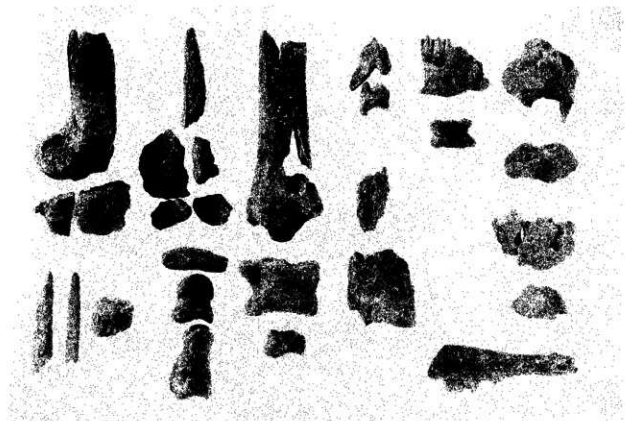
獸骨 (5)



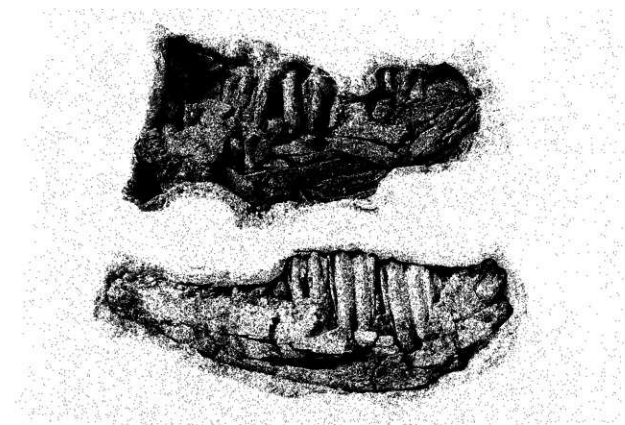
獸骨 (6)



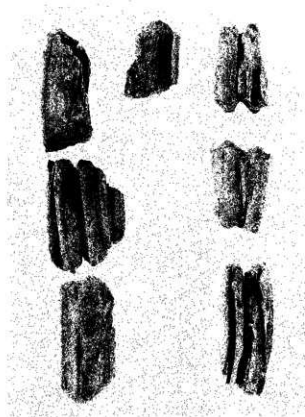
獸骨 (7)



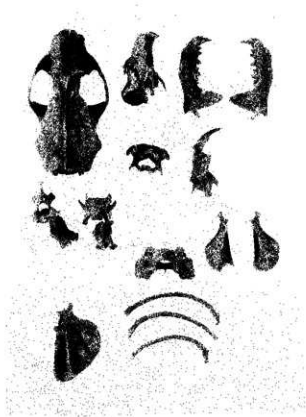
獸骨 (8)



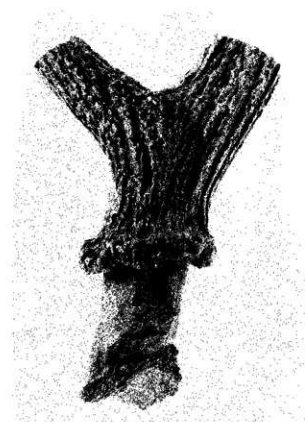
獸骨 (9)



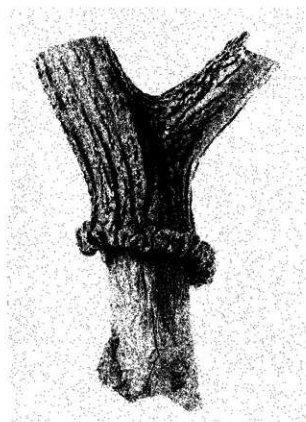
獸骨 (10)



獸骨 (11)



獸骨 (12)



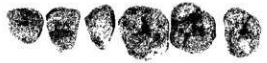
獸骨 (13)

M3 M2 M1 右 P2 P1 C I2 I2 C P1 P2 左 M1 M2 M3

第249号土境 人骨3



上顎歯牙

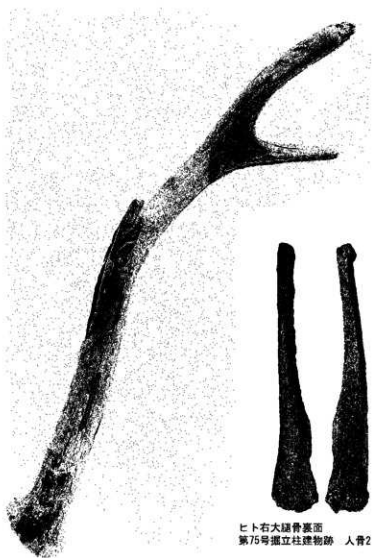


上顎歯牙

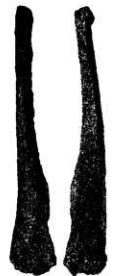


中世第1号墓 人骨5・6

上顎歯牙

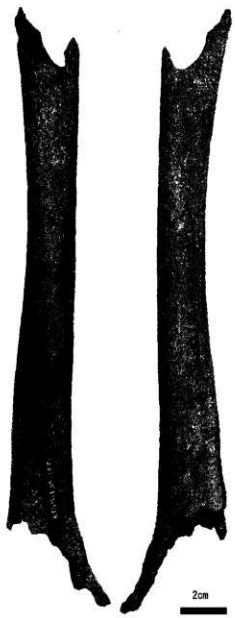


第45号井戸跡 鹿角



ヒト右大趾骨基面
第75号掘立柱建物跡 人骨2

骨同定資料



ヒト右大趾骨背側面
第85号井戸跡 人骨1



第106号土壙出土山吹双鳥鎊 X線透過写真

報告書抄録

ふりがな	きたじまいせき							
書名	北鳥遺跡区							
副書名	熊谷スポーツ文化公園建設事業関係埋蔵文化財発掘調査報告							
巻次	I-2 (第2分冊)							
シリーズ名	埼玉県埋蔵文化財調査報告書							
シリーズ番号	第293集							
編著者名	田中広明							
編集機関	財団法人 埼玉県埋蔵文化財調査事業団							
所在地	〒369-0108 埼玉県大里郡大里町大字船木台4-4-1					TEL0493-39-3955		
発行年月日	西暦2004(平成16)年3月24日							
所収遺跡	所在地	コード		北緯	東経	調査期間	調査面積 ㎡	調査原因
		市町村	遺跡番号					
北鳥遺跡	埼玉県 熊谷市 大字上川上 天神森上317 番地01他	11202	058	36° 09' 31"	139° 24' 39"	19990408 ~ 20000324 20000408 ~ 20001228	10,000	屋内競技場建設
所収遺跡	種別	主な時代	主な遺構	主な遺物		特記事項		
北鳥遺跡第19地点	集落跡	奈良・平安時代 中世 近世	遺跡跡・河川跡・集石遺構・土器集中出土地点 掘立柱建物跡・井戸跡・溝跡・山吹双鳥鏡出土土溝 溝跡・灰燼跡	土師器・須恵器・土師質土器・灰釉陶器・緑釉陶器・土製品・石製品・鉄製品・木簡・墨書土器・木製品・井戸枠・牛馬骨 山吹双鳥鏡・中世陶器・板碑・曲物・柄杓・古銭 近世陶磁器・木製品・古銭		溝によって区画された建物群と、その南を走る道路跡が存在。622点の墨書土器、習書木簡の出土。山吹双鳥鏡を伴う墓塚。中世の集落。竹を立てた井戸枠 近世以降の遺跡の調査。下駄、曲物、桶		

埼玉県埋蔵文化財調査事業団報告書 第293集

熊谷市

北島遺跡区

熊谷スポーツ文化公園建設事業関係
埋蔵文化財発掘調査報告

—1—2—

第2分冊

平成16年3月15日 印刷

平成16年3月24日 発行

発行/埼玉県
財団法人 埼玉県埋蔵文化財調査事業団
〒369-0108 大里郡大里町船木台4丁目4番地1
電話 0493 (39) 3955

印刷/関東図書株式会社