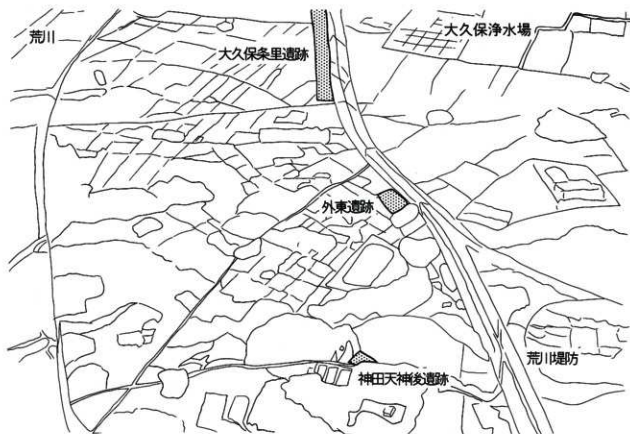


写真図版



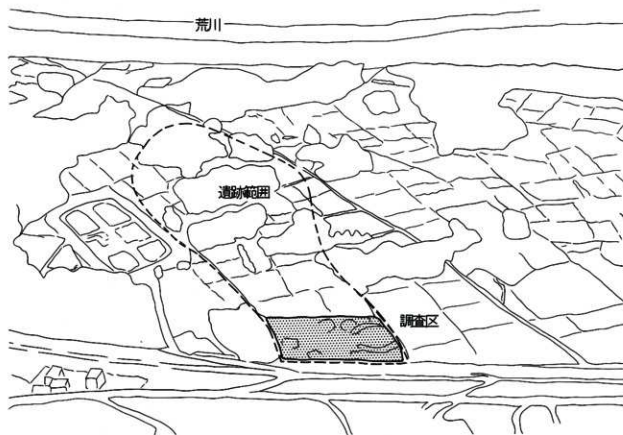
外東遺跡・神田天神後遺跡・大久保条里遺跡遠景



外東遺跡



外東遺跡遠景





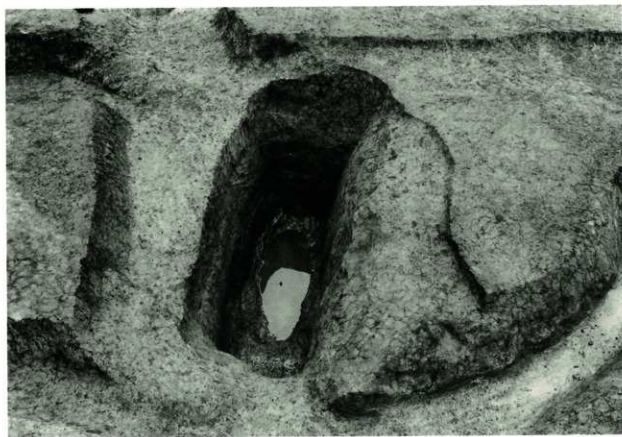
外東遺跡調査区



第1号周溝



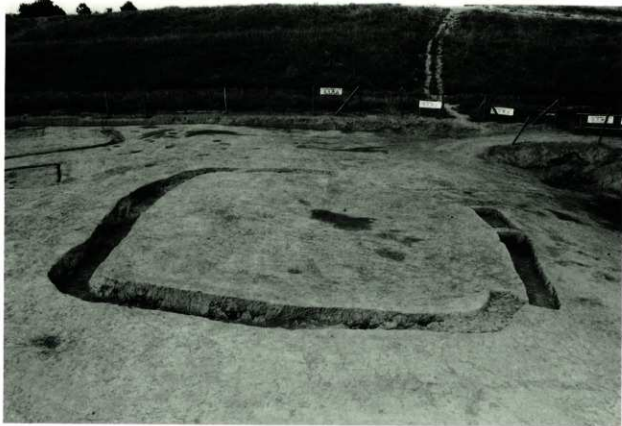
第3号周溝遺物出土狀況



第4号周溝内土壤



第4号周溝内土壤遺物出土狀況



第9号周溝



第9号周溝遺物出土状況



第10号周溝



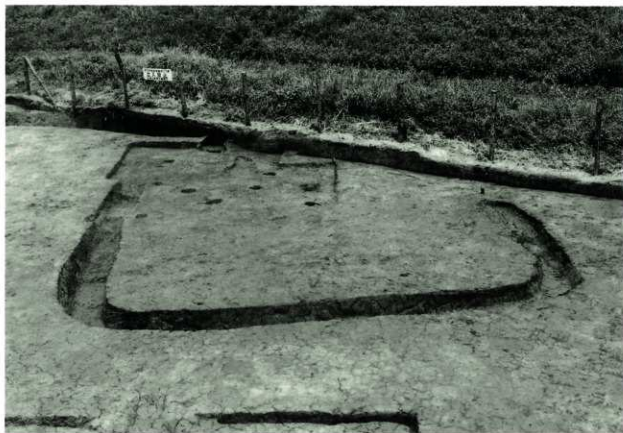
第12・13号周溝



第14号周溝



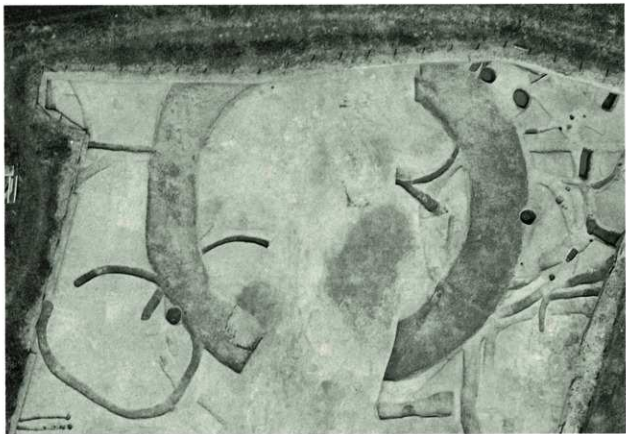
第15号周溝



第16号周溝



E-8 GP₃ 遺物出土状況



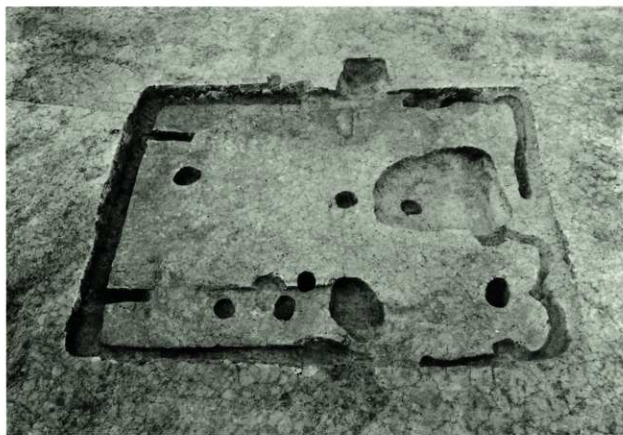
第1号墳



第1号墳遺物出土状況



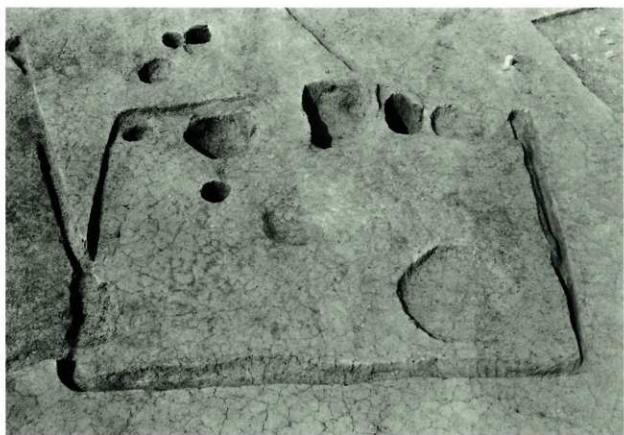
第1号住居跡



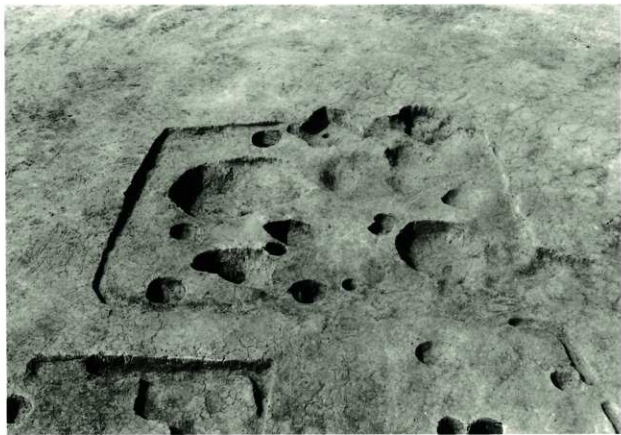
第2号住居跡



第3号住居跡



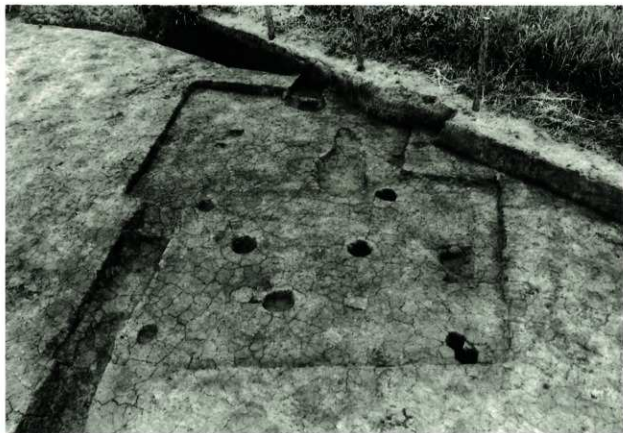
第4号住居跡



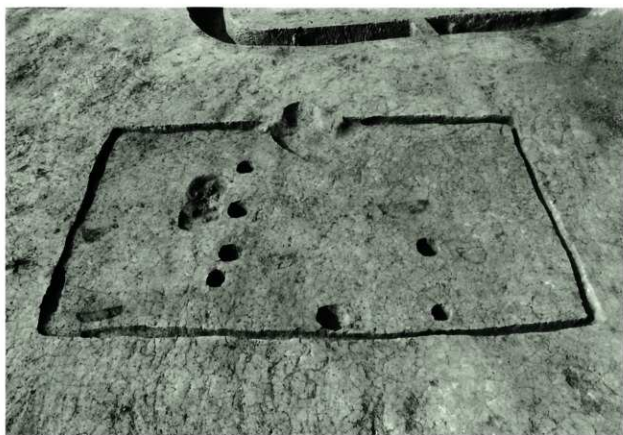
第6号住居跡



第7号住居跡



第8・9号住居跡



第10号住居跡



第1号周溝 (第10図1)



第1号周溝 (第10図5)



第1号周溝 (第10図6)



第2号周溝 (第12図1)



第2号周溝 (第12図3)



第2号周溝 (第12図4)



第3号周溝 (第15図3)



第3号周溝 (第15図4)



第4号周溝 (第18図1)



第4号周溝 (第18図2)



第4号周溝 (第18図4)



第4号周溝 (第18図5)



第4号周溝 (第18图6)



第4号周溝 (第18图7)



第4号周溝 (第18图8)



第4号周溝 (第18图9)



第4号周溝 (第18图10)



第6号周溝 (第23图1)



第6号周溝 (第23図3)



第6号周溝 (第23図4)



第9号周溝 (第25図3)



第9号周溝 (第25図4)



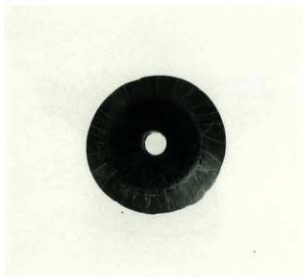
第9号周溝 (第25図6)



第10号周溝 (第27図1)



第12号周溝 (第31图 1)



第12号周溝 (第31图 8)



第15号周溝 (第35图 1)



第15号周溝 (第35图 3)



第10号溝 (第41图 1)



第11号溝 (第42图 1)



第11号溝 (第42図 2)



第11号溝 (第42図 5)



第15号溝 (第43図 4)



第15号溝 (第43図 5)



第15号溝 (第43図 6)



E-8 GP₃ (第49図 1)



第1号墳 (第56图71)



第1号墳 (第56图74)



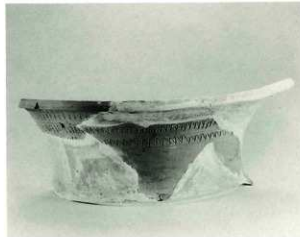
第1号墳 (第56图75)



第1号墳 (第56图77)



第1号墳 (第56图79)



第1号墳 (第56图81)

外東遺跡



第1号墳 (第57図96)



第1号墳 (第57図97)



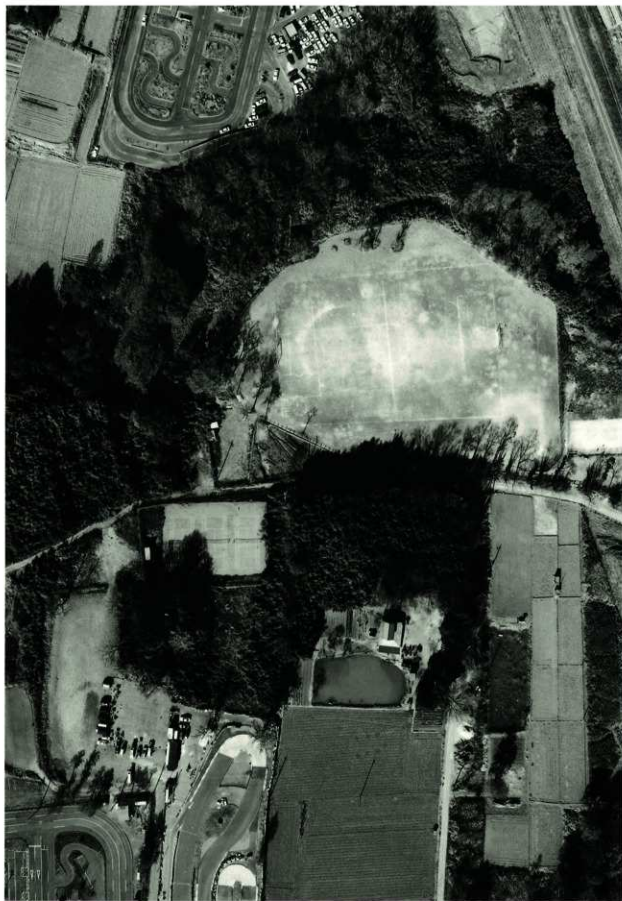
第6号住居跡 (第64図1)



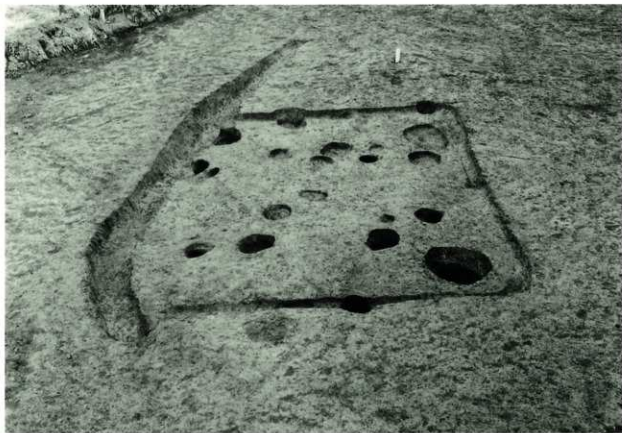
第8号住居跡 (第67図3)



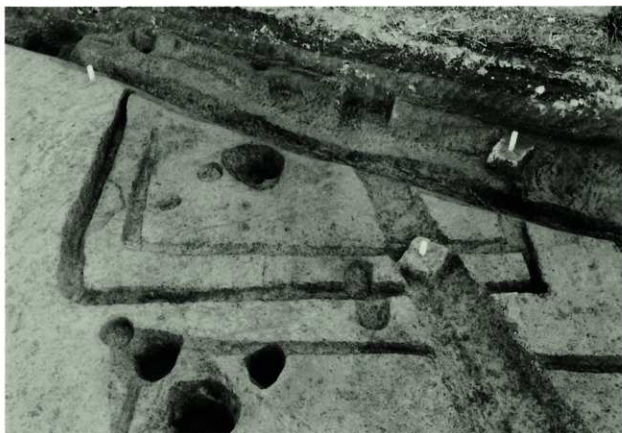
第11号住居跡 (第71図1)



神田天神後遺跡遠景



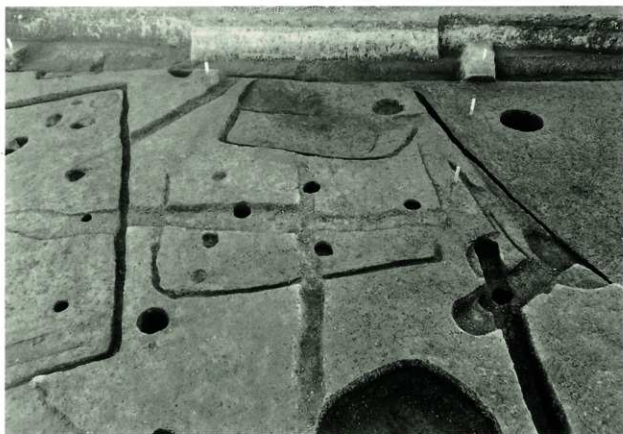
第1号住居跡



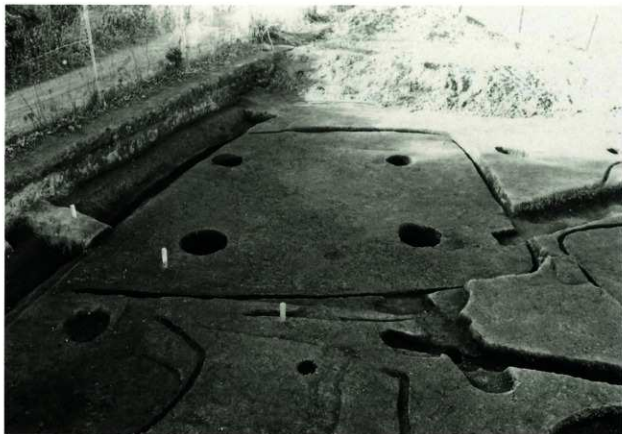
第2号住居跡



第3号住居跡



第5・9号住居跡



第6号住居跡



第7号住居跡



第8号住居跡



第10号住居跡カマド



第2・3号土坑



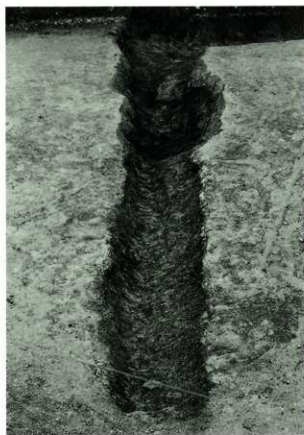
第4号土坑



第1号溝



第2・4号溝



第3号溝



第7号溝



第8・9号溝



調査区全景



第1号住居跡(第81図1)



第1号住居跡(第81図3)



第2号住居跡(第83図2)



第2号住居跡(第83図3)



第5号住居跡(第88図1)



第6号住居跡(第91図1)



第6号住居跡 (第91図3)



第6号住居跡 (第91図4)



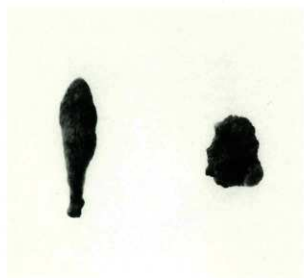
第6号住居跡 (第91図5)



第6号住居跡 (第91図7)



第6号住居跡 (第91図8)



第6号住居跡 (第91図9・10)

神田天神後遺跡



第7号住居跡 (第94図7・8)



第8号住居跡 (第97図1)



第8号住居跡 (第97図2)



第10号住居跡 (第101図4)



第10号住居跡 (第101図5)



第7号溝 (第110図1)



第1号土壙 (第107图1)



第4号土壙 (第107图5)



第4号土壙 (第107图7)



第4号土壙 (第107图10)



B-2 GP₁ (第112图1)



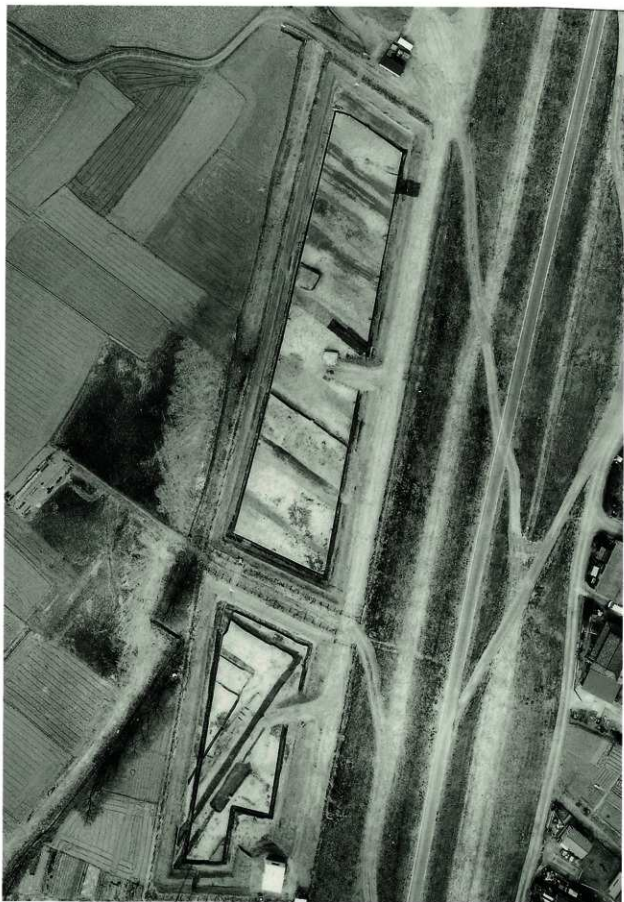
大久保条里遺跡遠景



大久保条里遺跡A・B区（南から）



大久保条里遺跡A・B区（東から）



大久保条里遺跡A・B区（真上から）



第2・3号溝・第1号畦畔



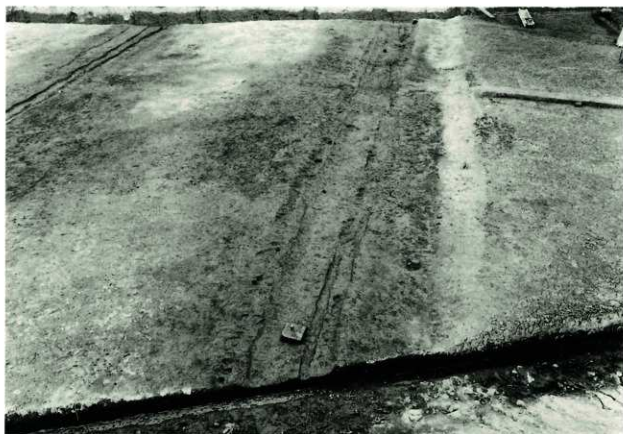
第4～6号溝



第1号畦畔



第1号竪穴状遺構



第9・10号溝



第12・13号溝



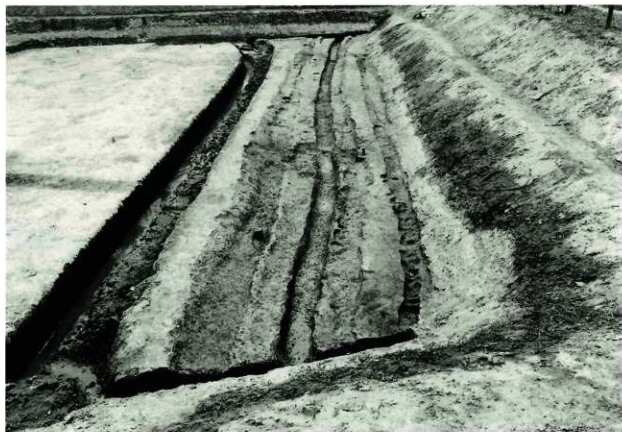
第15～17号溝



第18・19号溝



第20～25号溝



第26～29号溝

大久保糸里遺跡



第 2 号柱群



第 4 号柱群



大久保条里遺跡C・D区（南から）



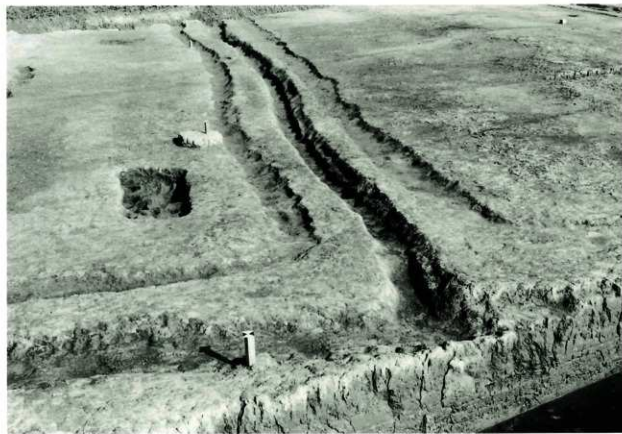
大久保条里遺跡C・D区（東から）



大久保条里遺跡C・D区（真上から）



第33～35号溝



第36～38号溝



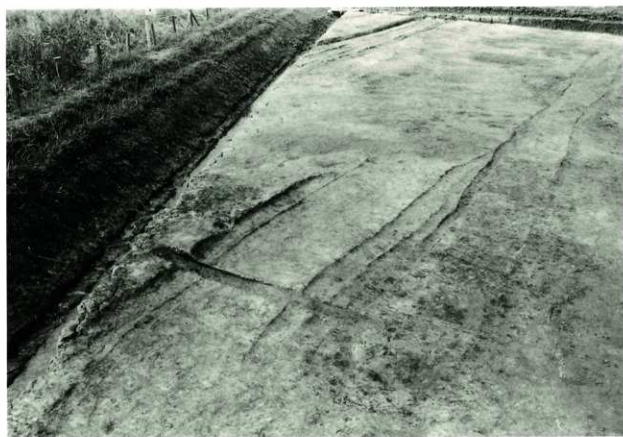
第36~42号溝・第6号畦畔



第7号畦畔



第43・44号溝



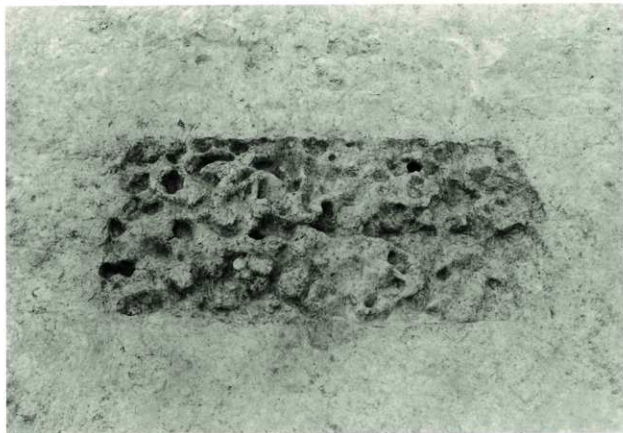
第45・46・52号溝・第8号畦畔



第47～50号溝



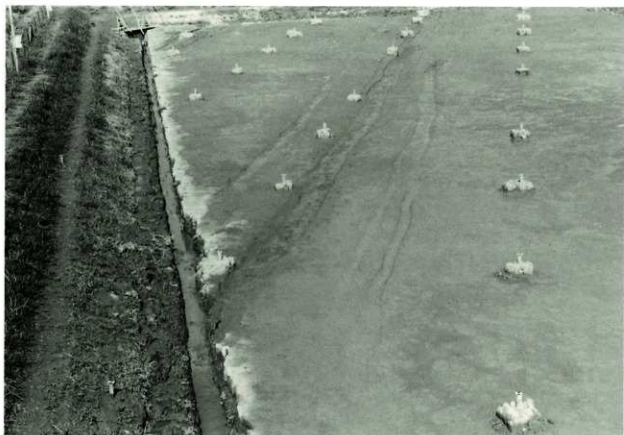
第1号土壇



第4号土坑



第54・55号溝



第58~61号溝



第62・63号溝



大久保条里遺跡E・F区（南から）



大久保条里遺跡E・F区（東から）



大久保条里遺跡E・F区（真上から）



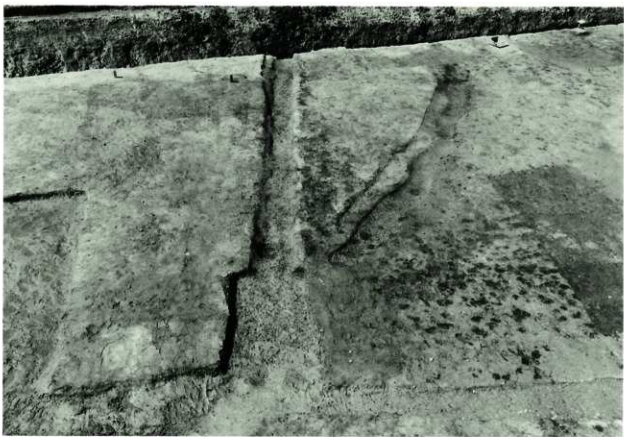
第69～73号溝



第74～79号溝



第80～85号溝



第90号溝



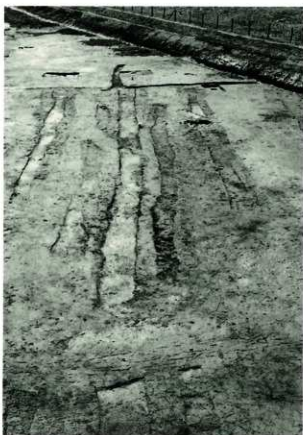
第91号溝



第11号畦畔



第99号溝



第110～114号溝



第115・116号溝



第118～120号溝



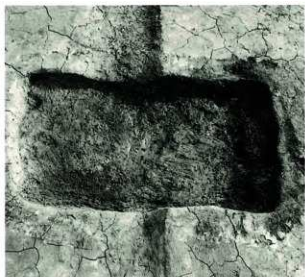
第10号土坑



第14号土坑



第16号土坑



第18号土坑



第24号土坑



第25B号土坑

報 告 書 抄 録

ふりがな	そとひがし/じんでんじんうしろ/おおくほじょうり							
書名	外東/神田天神後/大久保条里							
副書名	荒川第2調節池建設事業関係埋蔵文化財発掘調査報告							
巻次	II							
シリーズ名	埼玉埋蔵文化財調査事業団報告書							
シリーズ番号	第206集							
著者氏名	君島勝秀							
編集機関	財団法人 埼玉埋蔵文化財調査事業団							
所在地	〒369-0108 埼玉県大里郡大里村船木台4-4-1 TEL 0493-39-3955							
発行年月日	西暦1999(平成11)年3月24日							
ふりがな 所収遺跡名	ふりがな 所在地	コード		北緯	東経	調査期間	調査面積 (㎡)	調査原因
		市町村	遺跡番号					
外東遺跡	埼玉県浦和市大字 塚本字外東486	11204	59	35°51'43"	139°35'42"	19940401~ 19940731	3,000	荒川第2調節池建設
神田天神後遺跡	埼玉県浦和市大字 神田字天神後1193	11204	254	35°51'32"	139°35'46"	19951001~ 19951130	823	荒川第2調節池建設
大久保条里遺跡	埼玉県浦和市大字 塚本字歌舞伎1138 -2	11204	248	35°52'6"	139°35'24"	19951201~ 19961130 19971101~ 19980331	22,500	荒川第2調節池建設
所収遺跡名	種別	主な時代		主な遺構		主な遺物		特記事項
外東遺跡	集落跡	弥生時代後期~古墳時代前期		周溝16条・溝14条・土壇10基・ビット29基		弥生土器・土師器		
		古墳時代後期		古墳跡1基		土師器・須恵器		
		奈良・平安時代		住居跡12軒		土師器・須恵器		
		近世以降		溝7条・井戸跡3基		おろし金・花瓶・古銭		
神田天神後遺跡	集落跡	弥生時代後期		土壇3基		弥生土器		
		古墳時代前期		住居跡8軒・土壇1基・ビット1基		土師器・砥石・鉄鎌		
		古墳時代後期		住居跡1軒		土師器		
		平安時代		住居跡1軒・掘立柱建物跡1棟		土師器・須恵器		
大久保条里遺跡	条里遺跡	平安時代~中世		溝122条・畦畔11条・土壇30基・竅穴状遺構1基・盛土状遺構1基		須恵器・土師器・古銭		
		縄文時代				縄文土器		

埼玉県埋蔵文化財調査事業団報告書 第206集

浦和市

外東/神田天神後/大久保条里

荒川第2調節池建設事業関係埋蔵文化財発掘調査報告

—II—

平成11年3月15日 印刷

平成11年3月24日 発行

発行/財団法人 埼玉県埋蔵文化財調査事業団

〒369-0108 大里郡大里村船木台4-4-1

電話 0493(39)3955

印刷/朝日印刷工業株式会社