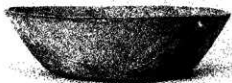




第7図-2



第7図-9



第7図-12



第10図-4



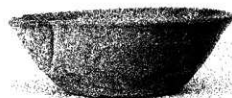
第10図-5



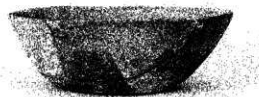
第10図-6



第10図-7



第12図-2



第12図-3



第12図-4



第12図-5



第12図-6



第12図-7



第12図-8



第12図-9



第12図-10



第12図-11



第12図-12



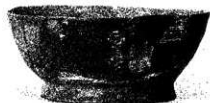
第12図-13



第12図-14



第12図-16



第12図-17



第13図-19



第16図-8



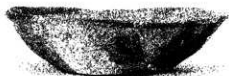
第16図-15



第19図-4



第19図-12



第19図-13



第21図-1



第23図-1



第27図-1



第27図-3



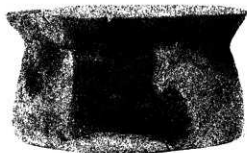
第7図-14



第7図-15



第7図-16



第7図-17



第10図-16



第10図-18



第10図-19



第12図-1



第12図-18



第16図-13



第16図-16



第16図-17



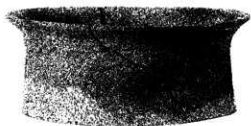
第16図-18



第16図-19



第19図-1



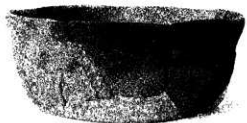
第19図-6



第19図-7



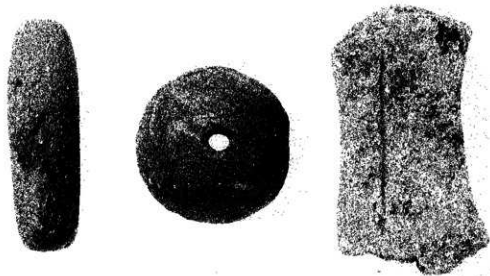
第19図-10



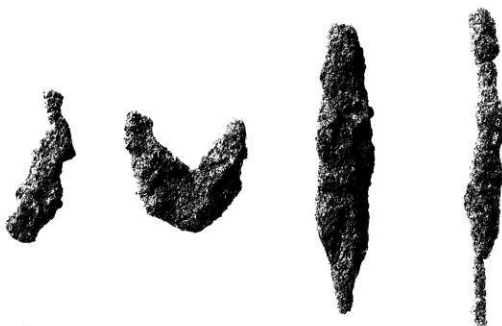
第21図-3



第23図-4



出土土製品・石製品



出土鉄製品

報告書抄録

ふりがな	こうちいせき							
書名	耕地遺跡							
副書名	小川環状1号線関係埋蔵文化財発掘調査報告							
巻次								
シリーズ名	埼玉県埋蔵文化財調査事業団報告書							
シリーズ番号	第204集							
編著者名	上野 真由美							
編集機関	財団法人 埼玉県埋蔵文化財調査事業団							
所在地	〒369-0108 埼玉県大里郡大里村船木台四丁目4番地1 TEL0493-39-3955							
発行年月日	西暦1998(平成10)年3月31日							
ふりがな 所収遺跡	ふりがな 所在地	コード		北緯	東経	調査期間	調査面積 m ²	調査原因
		市町村	遺跡番号					
耕地遺跡	埼玉県比企郡 小川町大字青山 786番地1他	11343	77	36° 2' 51"	139° 15' 54"	19950201 ～ 199500331	1700	道路建設
所収遺跡	種別	主な時代	主な遺構	主な遺物		特記事項		
耕地遺跡	築路跡	古墳時代後期 奈良時代 平安時代	住居跡10 土壇8	土師器 須恵器 鉄製品 石製品 土製品				

埼玉県埋蔵文化財調査事業団報告書 第204集

小川町

耕地遺跡

県道小川環状1号線関係埋蔵文化財発掘調査報告

平成10年3月21日 印刷

平成10年3月31日 発行

発行／財団法人 埼玉県埋蔵文化財調査事業団
〒369-0108 大里郡大里村船木有四丁目4番地1
電話 0493 (39) 3955

印刷／金井印刷工業株式会社