



1 第17号墳(第516図12)



4 第17号墳(第516図18)



2 第17号墳(第516図17)



5 第17号墳(第517図19)



3 第17号墳(第517図21)



6 第17号墳(第517図22)

古墳出土円筒埴輪 (8)



表面



裏面

1 第17号墳 (第516图10)



表面



裏面

2 第17号墳 (第516图11)



表面



裏面

3 第17号墳 (第516图16)

古墳出土円筒埴輪(9)



1 第21号墳(第539図8)



4 第21号墳(第539図10)



2 第21号墳(第539図8) ヘラ描き



5 第21号墳(第539図11)



3 第21号墳(第539図9)



6 第22号墳(第544図20)



1 第23号墳 (第548図5)



3 第23号墳 (第548図7)



2 第23号墳 (第548図6)



4 第23号墳 (第548図7) へら描き



5 第23号墳 (第548図4)



1 第23号墳(第548図8)



4 第24号墳(第553図11)



2 第23号墳(第549図10)



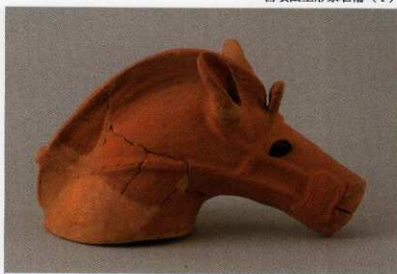
5 第27号墳(第565図19)



3 第23号墳(第549図11)



6 第27号墳(第565図21)



1 第13号墳 (第492图53) 右側面



2 第13号墳  
(第492图53) 正面



3 第13号墳 (第492图53) 左侧面



4 第13号墳  
(第492图53) 吻



5 第13号墳 (第493图54)



6 第13号墳 (第493图55)

古墳出土形象埴輪 (2)



1 第13号墳 (第494图56)



2 第13号墳 (第495图57)



2 第13号墳 (第495图57)



3 第13号墳  
(第495图65)



4 第13号墳  
(第496图71)



5 第13号墳  
(第496图72)



6 第13号墳 (第495图66)



7 第13号墳 (第495图67)



8 第13号墳 (第496图70)



3 第13号墳  
(第495图65)



9 第13号墳 (第496图75)





1 第16号墳 (第509图37)



2 第16号墳 (第509图38)

4 第16号墳 (第509图42)



3 第16号墳 (第509图39)

5 第16号墳 (第509图43)



古墳出土形象埴輪(4)



1 第17号墳(第520图55)



2 第17号墳(第521图56)



3 第17号墳(第521图57)



1 第17号墳 (第522图61)



4 第17号墳 (第522图66)



2 第17号墳 (第522图62)



5 第17号墳 (第522图67)



3 第17号墳 (第522图63)



6 第17号墳  
(第522图78)



7 第17号墳  
(第522图79)



8 第17号墳  
(第522图80)



9 第17号墳  
(第522图81)



1 第17号墳(第523図85) 右側面



2 第17号墳 正面  
(第523図85)



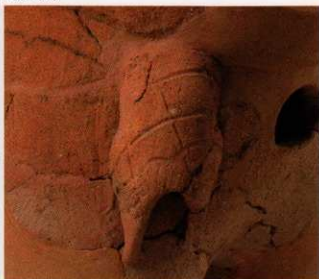
3 第17号墳(第523図85) 左側面



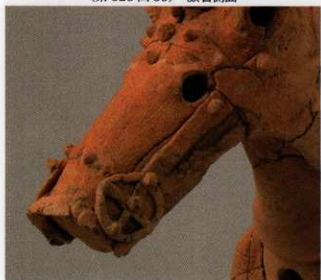
4 第17号墳 背面  
(第523図85)



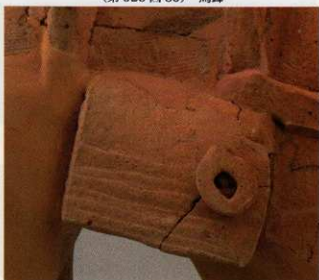
1 第17号墳  
(第523図85) 顔右側面



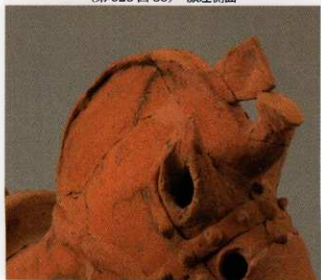
4 第17号墳  
(第523図85) 馬蹄



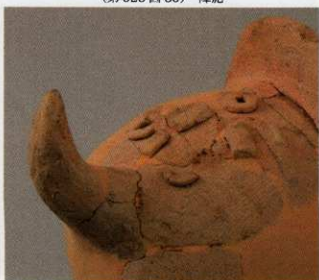
2 第17号墳  
(第523図85) 顔左側面



5 第17号墳  
(第523図85) 障泥



3 第17号墳  
(第523図85) 立鬣右側面



6 第17号墳  
(第523図85) 尻繫

古墳出土形象埴輪 (8)



1 第19号墳 (第531图12)



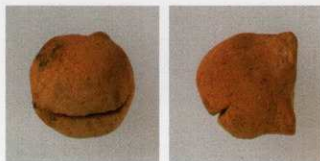
5 第21号墳 (第540图22)



2 第19号墳 (第531图13)



6 第21号墳 (第540图24)



3 第19号墳 (第531图14)



7 第21号墳 (第540图25)



4 第21号墳 (第540图23)



8 第22号墳 (第545图22)

古墳出土形象埴輪 (9)



1 第22号墳 (第545图23)



2 第22号墳 (第545图26)



3 第22号墳 (第545图28)



4 第24号墳 (第554图29)



5 第24号墳 (第554图30)

古墳出土形象埴輪 (10)・木製品



1 第24号墳 (第555図31)



6 調査区 (第569図38)



7 調査区 (第569図41)



2 第24号墳 (第555図33)



3 第24号墳 (第555図41)



4 調査区 (第569図30)



5 調査区  
(第569図36)



8 第27号墳 (第471図14)



1 第123号住居跡(第59图17) 鏡背



2 第123号住居跡(第59图17) 鏡面



3 第123号住居跡(第59图17) 鳥瞰



4 第123号住居跡  
(第59图17) 鈕孔左侧



5 第123号住居跡  
(第59图17) 鈕孔右侧



6 第48号溝跡(第421图153)



# 報告書抄録

ふりがな	そりまちいせき							
書名	反町遺跡Ⅱ							
副書名	大規模小売店舗建設事業関係埋蔵文化財発掘調査報告							
巻次								
シリーズ名	埼玉県埋蔵文化財調査事業団報告書							
シリーズ番号	第380集							
編著者名	赤熊浩・田中広明・大谷 徹・上野真由美							
編集機関	財団法人 埼玉県埋蔵文化財調査事業団							
所在地	〒369-0108 埼玉県熊谷市船木台四丁目4番地1 TEL 0493-39-3955							
発行年月日	西暦2011(平成23)年3月24日							
ふりがな	ふりがな	コード		北緯	東経	調査期間	調査面積	調査原因
所収遺跡	所在地	市町村	道路番号				(㎡)	
そりまちいせき 反町遺跡 第3次調査	さいたま市のしがしまつやまし 埼玉県東松山市 おおあきたかまの 大字高坂256番	11212	371	36°00'18"	139°24'40"	20071001 ～ 20080930	24,363	店舗建設 造成事業
所収遺跡	種別	主な時代	主な遺構	主な遺物			特記事項	
反町遺跡 第3次調査	集落跡 河川跡 古墳跡	弥生時代後期	竪穴住居跡	14軒	弥生土器		古墳時代前期の大 集落、玉作工房発 見。ガラス小玉鈔 型が出土。河川跡 から環跡を検出し 白・馬鍔など大量 の木製品が出土し た。	
		古墳時代	竪穴住居跡	163軒	土師器・須恵器			
			土壇	10基	石製品・鉄製品			
			溝跡	1条	木器			
			竅跡	1基				
			河川跡	2条				
			古墳跡	16基				
		奈良・平安 時代	竪穴住居跡	4軒	土師器・須恵器		〔三田万〕塚書	
		中世・近世	溝跡	9条	陶磁器・古銭			
要 約								
<p>反町遺跡は、時代によってさまざまに土地が利用された複合遺跡です。弥生時代から古墳時代前期にかけては地域の拠点となる非常に栄えた集落遺跡でした。その後、古墳時代後期には、古墳群が形成され、奈良時代になると再び人々の居住地となりました。古墳時代前期のこの地域では、新しい農耕社会に見られる臼・杵・鍬・鋤・馬鍔などの木製農具の使用や、河川管理を行う灌漑土木である堰構築技術の導入などを図り、水田耕地の開発を積極的に行ったようです。また同時に、ガラス玉や勾玉・管玉の玉作工房の存在も明らかになり、これまでの伝統社会と先進文化とが融合した社会へと変化したようです。やがて、古墳時代後期になると前方後円墳を中心に数多くの円墳が造られ、そこからは円筒埴輪や人物埴輪、馬形埴輪などが出土しました。このように反町遺跡の発掘調査では、当時の人々の暮らしぶりを彷彿とさせるいくつもの発見がありました。</p>								

埼玉県埋蔵文化財調査事業団報告書 第380集

## 反町遺跡Ⅱ

大規模小売店舗建設事業関係埋蔵文化財発掘調査報告  
(河川・古墳編)

平成23年3月16日 印刷

平成23年3月24日 発行

発行/財団法人 埼玉県埋蔵文化財調査事業団

〒369-0108 埼玉県熊谷市船木台四丁目4番地1

電話 0493(39)3955

<http://www.saimibun.or.jp>

印刷/巧和工芸印刷株式会社