

写 真 图 版

調査風景



大分市立東方小学校見学風景



馬姓遺跡遠景





馬姓遺跡 I 区遠景



1号庚申塔



2号・3号庚申塔

4号·5号庚申塔



6号庚申塔



馬姓遺跡Ⅱ区過景





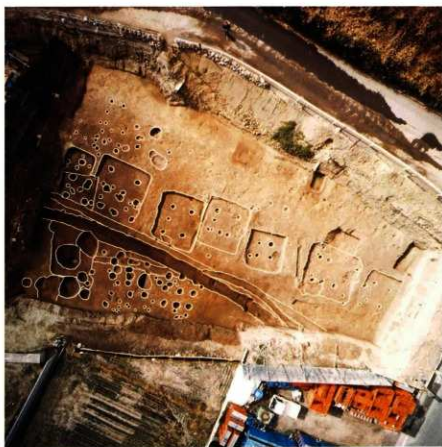
北ノ後遺跡全景



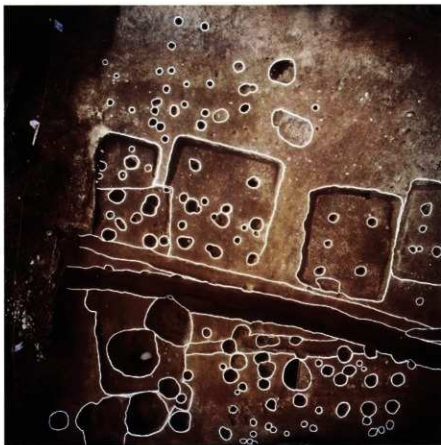
北ノ後遺跡遠景



北ノ後遺跡北側遠景



北ノ後遺跡北側遠景



北ノ後遺跡北側近景



北ノ後遺跡中央西側遠景



北ノ後遺跡中央西側遺景



北ノ後遺跡中央東側遺景



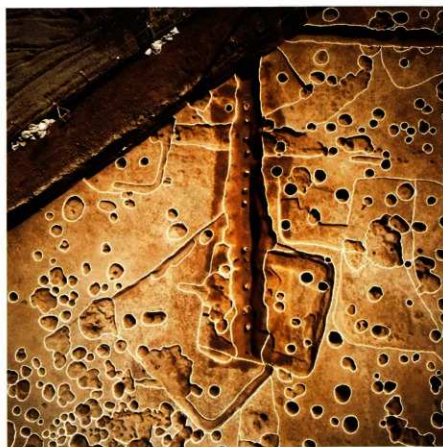
北ノ後遺跡中央東側透景



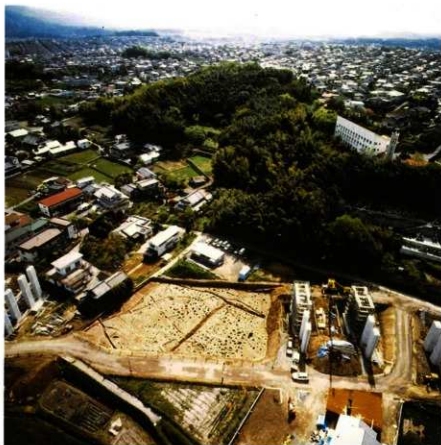
北ノ後遺跡南東側透景



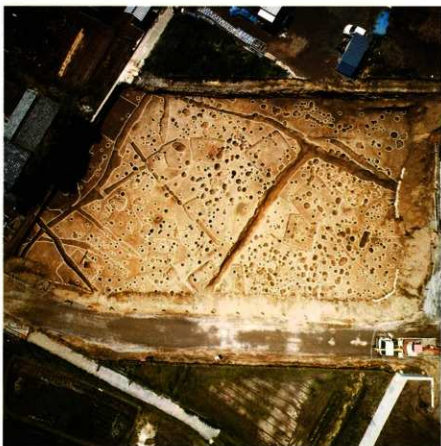
北ノ後遺跡南東側遺景



北ノ後遺跡1号溝F区近景



北ノ後遺跡南西側遠景

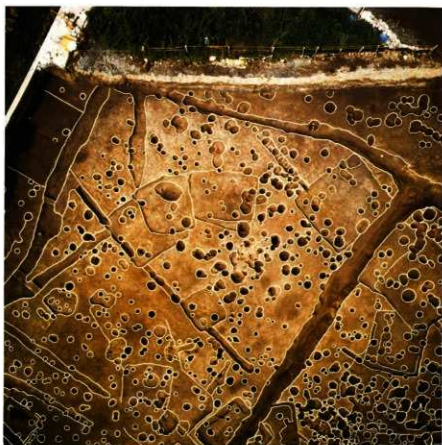


北ノ後遺跡南西側遠景

北ノ後遺跡南西側近景

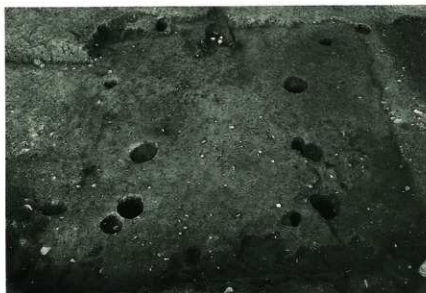


北ノ後遺跡南西側近景





1号竪穴住居跡

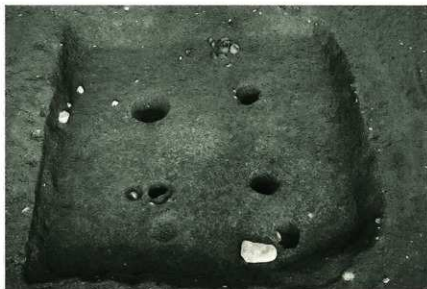


2号竪穴住居跡



2号竪穴住居カマト跡

3号竪穴住居跡



3号竪穴住居カマド跡

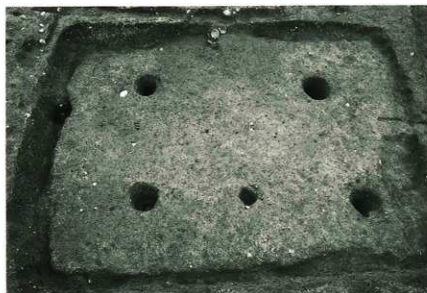


4号竪穴住居跡





4号竪穴住居カマド跡



5号竪穴住居跡



6号竪穴住居跡

6号~8号竪穴住居跡



11号竪穴住居跡



11号竪穴住居カマド跡





14号・15号竪穴住居跡



16号竪穴住居跡



16号竪穴住居カマド跡

16号竪穴住居カマド跡

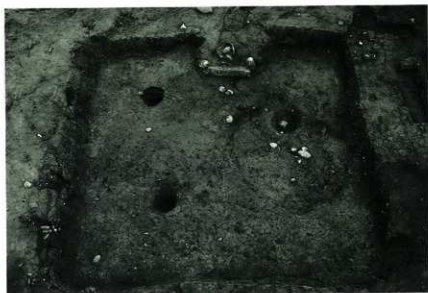


21号竪穴住居跡



22号竪穴住居跡





23号竪穴住居跡



23号竪穴住居カマド跡



23号竪穴住居カマド跡

24号竪穴住居跡



24号竪穴住居カマド跡



24号竪穴住居カマド跡





25号竪穴住居跡



26号竪穴住居跡



26号竪穴住居カマド跡

27号竪穴住居跡



27号竪穴住居カマド跡



28号竪穴住居跡





28号竪穴住居カマド跡



29号竪穴住居カマド跡



31号竪穴住居跡

32号竖穴住居跡



33号竖穴住居跡



36号・37号竖穴住居跡





38号竪穴住居跡



40号竪穴住居跡



40号竪穴住居カマド跡

41号竖穴住居跡



42号竖穴住居跡



43号竖穴住居跡





44号竖穴住居跡



45号竖穴住居跡



46号竖穴住居跡

47号～49号竪穴住居跡



48号竪穴住居カマド跡



49号竪穴住居跡





49号竪穴住居カマド跡



50号竪穴住居跡



51号竪穴住居跡

52号竪穴住居跡



53号竪穴住居跡



53号竪穴住居カマド跡





55号整穴住居跡



56号整穴住居跡



56号整穴住居跡

57号竪穴住居跡



57号竪穴住居カマド跡



59号竪穴住居跡





1号掘立柱建物跡



2号掘立柱建物跡



4号・5号掘立柱建物跡

5号~7号掘立柱建物跡



8号掘立柱建物跡



1号溝C-C' 土層





1号沟D-D' 土层



1号沟E-E' 土层



1号沟F-F' 土层

1号沟G-G' 土层



1号沟H-H' 土层



1号沟南侧全景





1号溝北側近景



1号溝C区近景



1号溝C区近景



1号溝南西コーナー近景



1号沟F区近景



1号沟A区近景



1号沟B区近景



1号沟D区近景



1号沟F区近景



1号沟F区近景



1号沟F区近景



1号沟F区近景



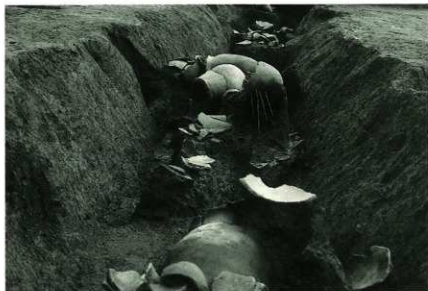
1号冢A区遗物出土状况



1号冢B区遗物出土状况



1号冢B区遗物出土状况



1号溝C区遺物出土状況



1号溝C区遺物出土状況



1号溝D区遺物出土状況

1号溝D区遺物出土状況



1号溝D区遺物出土状況

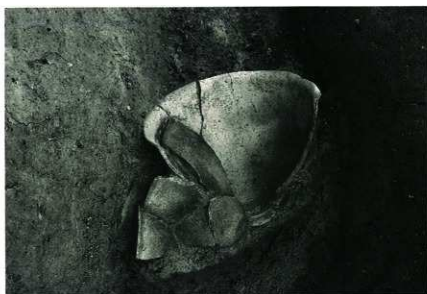


1号溝D区遺物出土状況





1号溝F区遺物出土状況



1号溝F区遺物出土状況



1号溝F区遺物出土状況

1号沟F区遗物出土状况



1号沟F区遗物出土状况



1号沟F区遗物出土状况





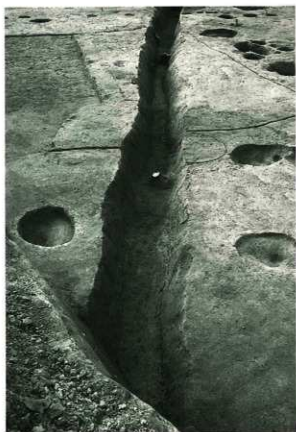
3号沟全景



4号沟全景



7号沟全景



8号沟全景



9号沟全景



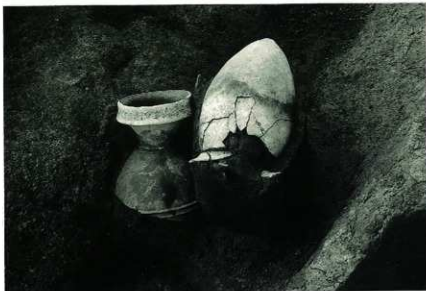
10号沟全景



12号沟全景



栅列状遗構全景



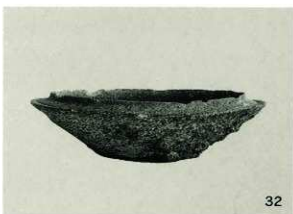
2号沟遗物出土状况

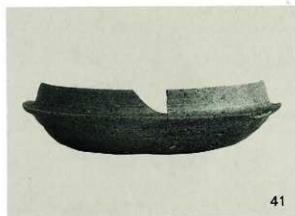
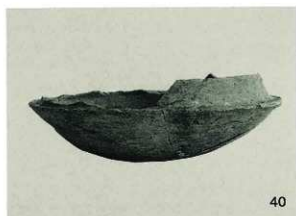


3号沟遗物出土状况



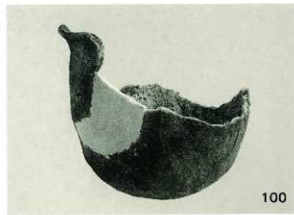
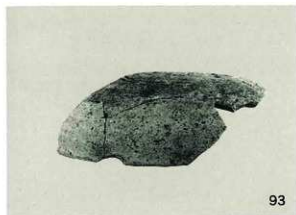
乙院屋敷遺跡近景







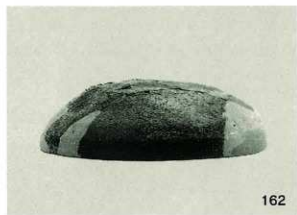


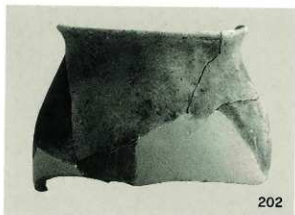
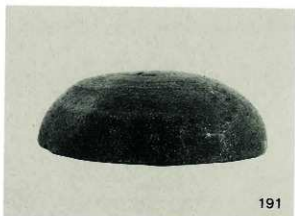


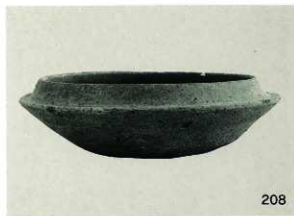




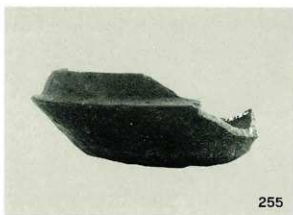


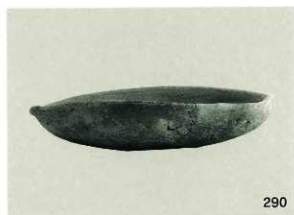




































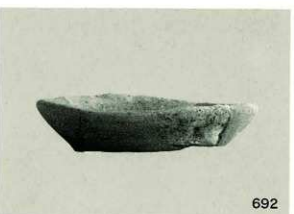




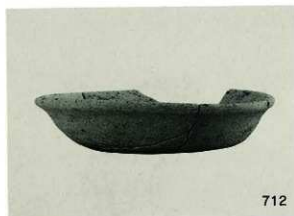
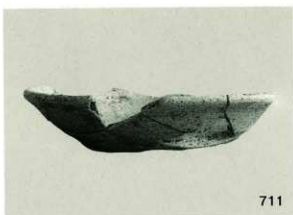


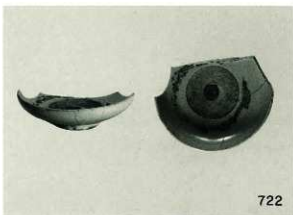
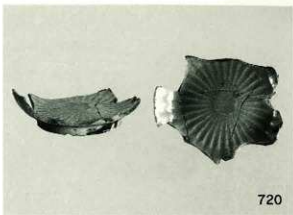
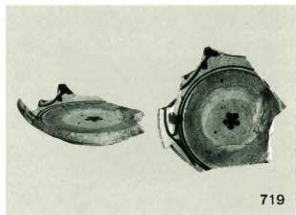


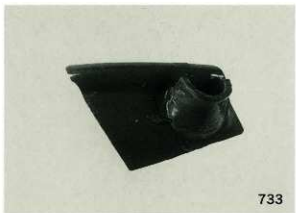












フリガナ	バショウイセキ キタノウシロイセキ オトインヤシキイセキ
古 名	馬姓遺跡 北ノ後遺跡 乙院屋敷遺跡
副 冊 名	九州横断自動車道関係埋蔵文化財発掘調査報告書(13)
巻 次	—
シリーズ名	—
シリーズ番号	—
編 著 者	染矢 和徳
編 集 機 関	大分県教育委員会
所 在 地	〒870-0021 大分県大分市府内町3-10-1
発 行 年 月 日	1999年3月31日

フリガナ 所収遺跡名	フリガナ 所在地	コ ー ド		北 緯	東 経	調査期間	調査面積	調査原因
		市 町 村	遺跡番号					
バショウ 馬姓遺跡	バショウイセキ 大分県大分市大字 カシノキヤアサヒ 上宗方字馬姓	442011	新発見	33°12'15"	131°35'15"	19940801 19940928	750㎡	九州横断 道建設
キタノウシロ 北ノ後遺 跡	キタノウシロ 大分県大分市大字 カシノキヤアサヒ 上宗方字北ノ後	442011	新発見	33°12'13"	131°35'15"	19940210 19950926	5,000㎡	九州横断 道建設
オトインヤシキ 乙院屋敷 遺跡	オトインヤシキ 大分県大分市大字 カシノキヤアサヒ 上宗方字乙院屋敷	442011	新発見	33°11'50"	131°35'15"	19940714 19940720	1,000㎡	九州横断 道建設

所収遺跡名	種別	主な時代	主な遺構	主な遺物	特記事項
馬姓遺跡		江戸時代	庚申塔	庚申塔	
北ノ後遺跡		弥生 古墳	竪穴住居跡 溝状遺構	土器	
乙院屋敷遺跡		江戸時代	溝状遺構	陶磁器	

馬 姓 遺 跡
北 ノ 後 遺 跡
乙 院 屋 敷 遺 跡

九州横断自動車道関係
埋蔵文化財発掘調査報告書(13)

平成11年3月31日

編 集 大分県教育庁文化課
発 行 大分県教育委員会
〒870-0021
大分市府内町3丁目10番1号
TEL. 097(536)1111
印 刷 尾花印刷有限公司
