

写真図版



1 佐紀古墳群東群と平城宮跡（北から）



2 北方の奈良山丘陵と木津川をのぞむ（南から）

図版 2

平城第243次・245-1次調査区と宇奈多理神社



1 平城第243次・245-1次調査区と宇奈多理神社（南から）



2 平城第243次・245-1次調査区と宇奈多理神社（西から）



1 1号窟 SX16285 の検出状況 (南東から)



2 1号窟 SX16285 の検出状況 (東から)



3 1号窟 SX16285 の検出状況 (西から)

図版4

平城第245-1次調査-1号窯SX16285(2)



1 1号窯 SX16285 の掘削状況 (南東から)



2 1号窯 SX16285 の掘削状況 (西から)



3 1号窯 SX16285 西張出部の大型壺出土状況 (北東から)



1 1号窯 SX16285 の完掘状況 (南東から)



1 1号窯 SX16285 焼成部の完掘状況 (東から)

図版6

平城第245-1次調査-1号窯SX16285(4)



1 1号窯 SX16285 の完掘状況 (東から)



2 1号窯 SX16285 焼成部北東隅の窯壁と焼床、
円筒埴輪検出状況 (南から)



3 1号窯 SX16285 焼成部北西隅の窯壁と焼床
(南東から)



4 1号窯 SX16285 の埴輪堆積状況 (南から)



5 1号窯 SX16285 の埴輪堆積状況 (南から)



1 2号窯 SX16283 の検出状況（南東から）



2 2号窯 SX16283 の掘削状況（南から）



3 2号窯 SX16283 の断割状況（南西から）



4 2号窯 SX16283 の断割状況（北から）

図版8

平城第243次調査—5号窯SX16280と土坑SK16281—(1)



1 5号窯SX16280と土坑SK16281の検出状況(東から)



2 5号窯SX16280と土坑SK16281の検出状況(北から)



1 5号窟SX16280と土坑SK16281の完掘状況(東から)



2 5号窟SX16280と土坑SK16281の完掘状況(北から)

図版 10

平城第243次調査—5号窯SX16280



1 5号窯SX16280と土坑SK16281の完掘状況（北東から）



2 5号窯SX16280 黒灰色灰層上面の埴輪群
（北から）



3 5号窯SX16280 黒灰色灰層上面の埴輪群
（南から）



1 土坑SK16275と方形溝SD5700の完掘状況(西から)



2 方形溝SD5700と埴輪棺の検出状況(南東から)



4 3号窯SX16284の検出状況(東から)



3 埴輪棺の検出状況(西から)



1号窯 SX16285 の埴輪



1 1号窯 SX16285 のⅢ群円筒埴輪



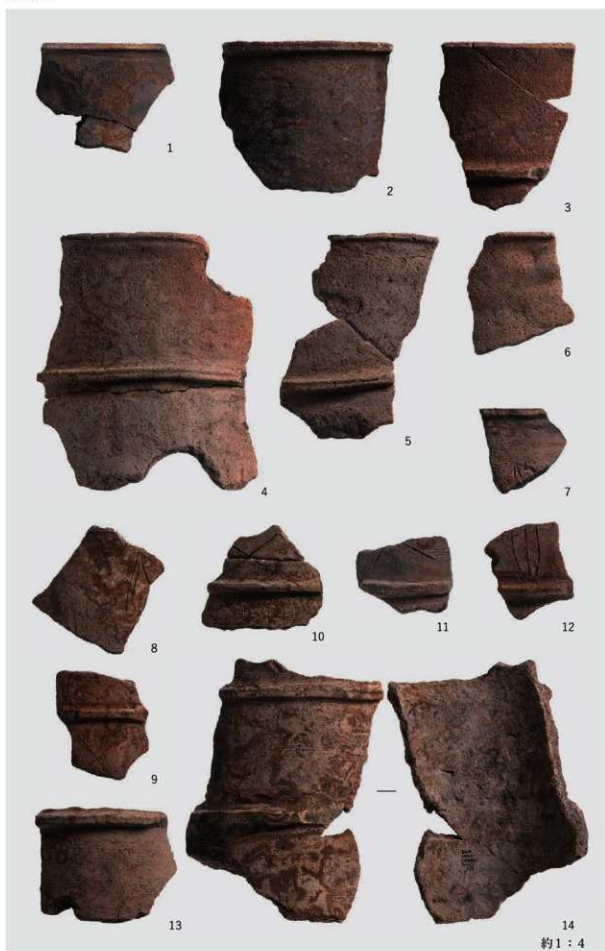
2 Ⅲ群円筒埴輪 (16)



3 大型二重口緑壺 (51)

図版 14

平城第245-1次調査-1号窯SX16285出土埴輪(3)



Ⅲ群円筒埴輪

約1:4



17

18

19

20

21

22

23

24

25

26

約 1 : 4

図版 16

平城第245-1次調査-1号窯SX16285出土埴輪(5)



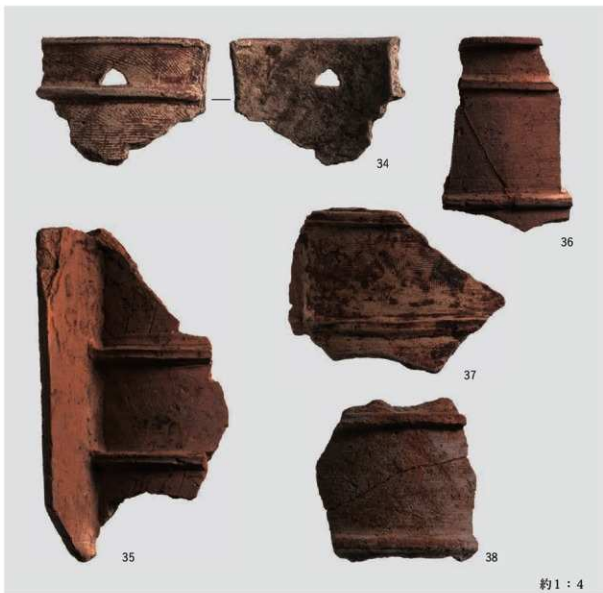
Ⅲ群・Ⅳ群円筒埴輪



1 IV群円筒埴輪 (32)

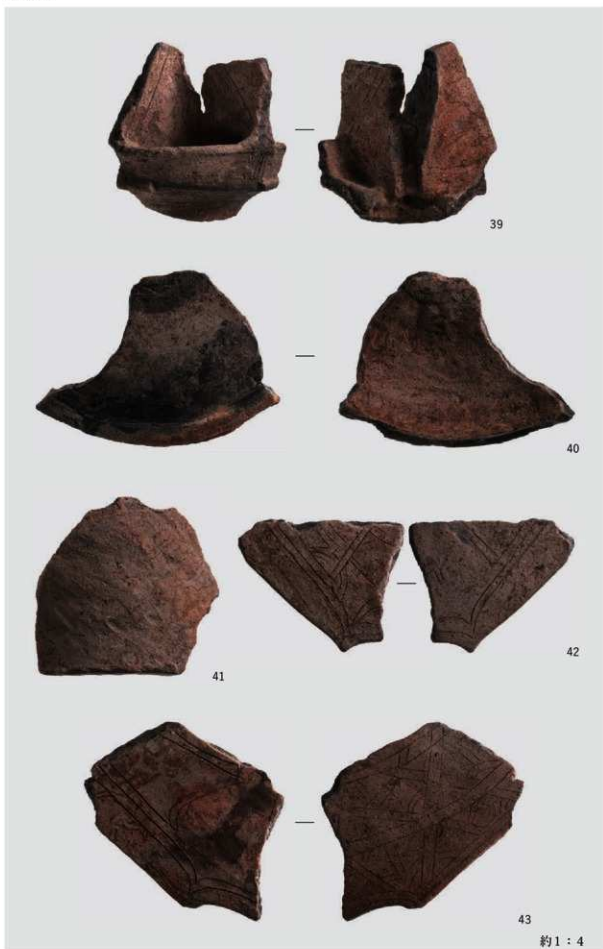


2 IV群円筒埴輪 (33)



3 IV群緒付円筒埴輪

約 1 : 4





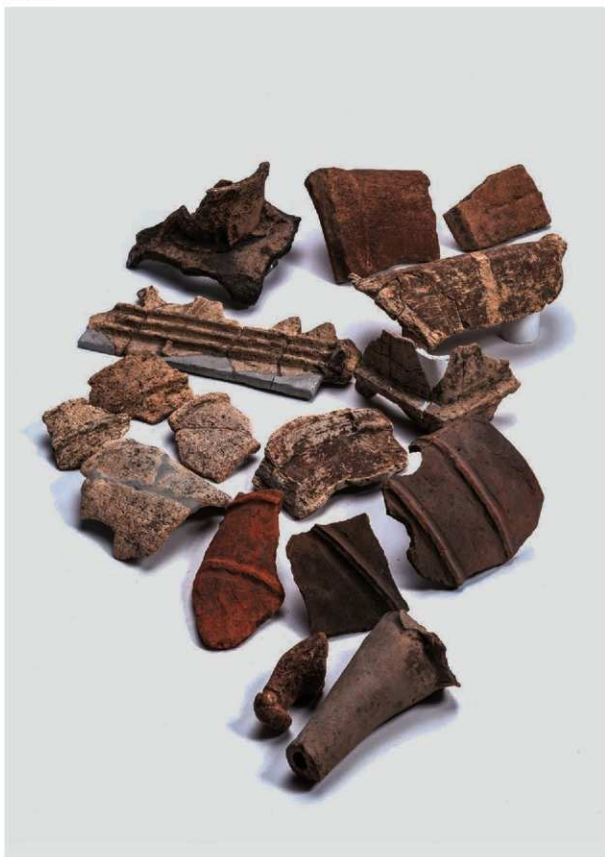
1 甲冑形埴輪



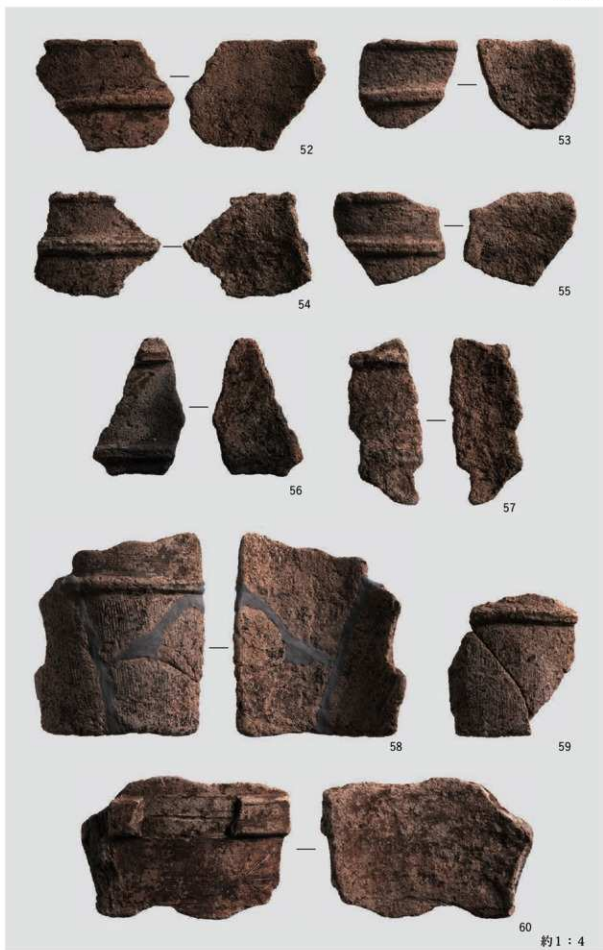
2 甲冑形埴輪 (49)



3 埴輪棺 (50)



5号窟 SX16280 の埴輪

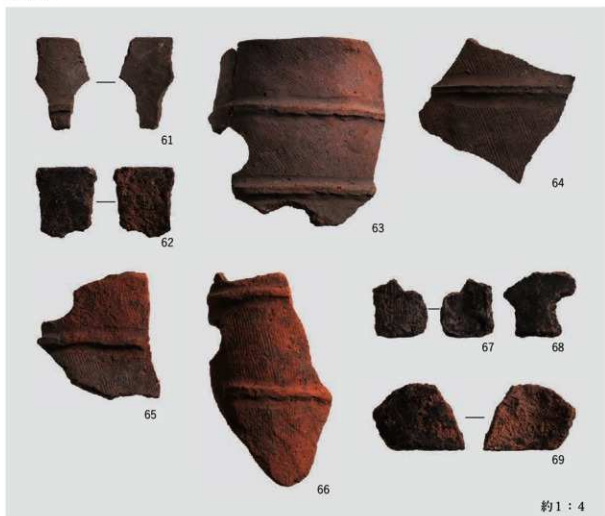


IV群緒付円筒埴輪・円筒埴輪

60
約 1 : 4

図版 22

平城第243次調査—5号窯SX16280出土埴輪(3)



1 V群円筒埴輪



2 埴輪棺(70)



1 家形埴輪 (71)



2 家形埴輪 (72)



4 蓋形埴輪 (79)



5 蓋形埴輪 (80)

約 1 : 4

3 蓋形埴輪 (81)

図版 24

平城第243次調査—5号窯SX16280出土埴輪(5)



約1:5

1 不明形象埴輪 (88)



約1:4

2 家形埴輪 (71)



73

74

75

約1:4

3 家形埴輪



1 圓形埴輪

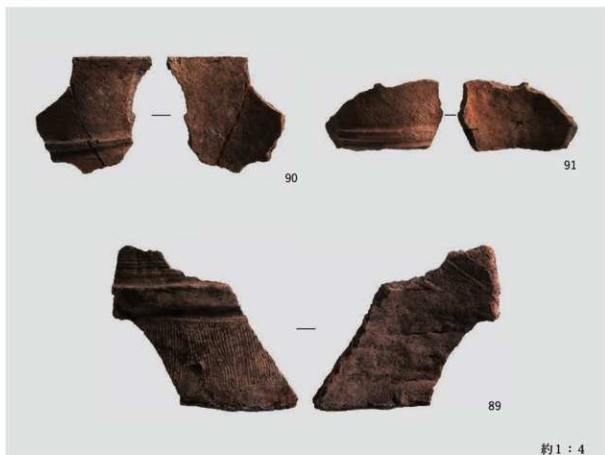
2 圓形埴輪 (78)



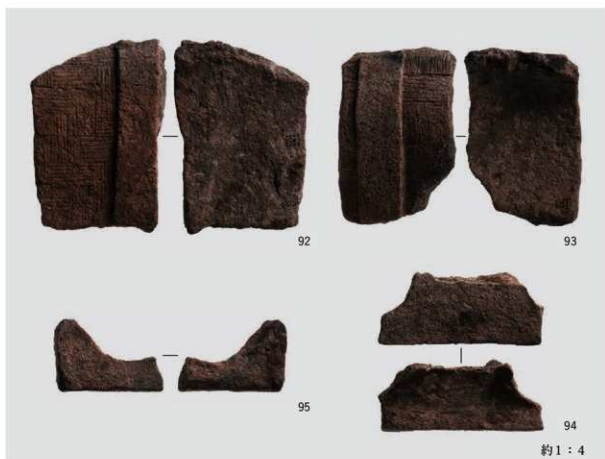
3 蓋形埴輪・甲冑形埴輪・動物埴輪・人物埴輪

図版 26

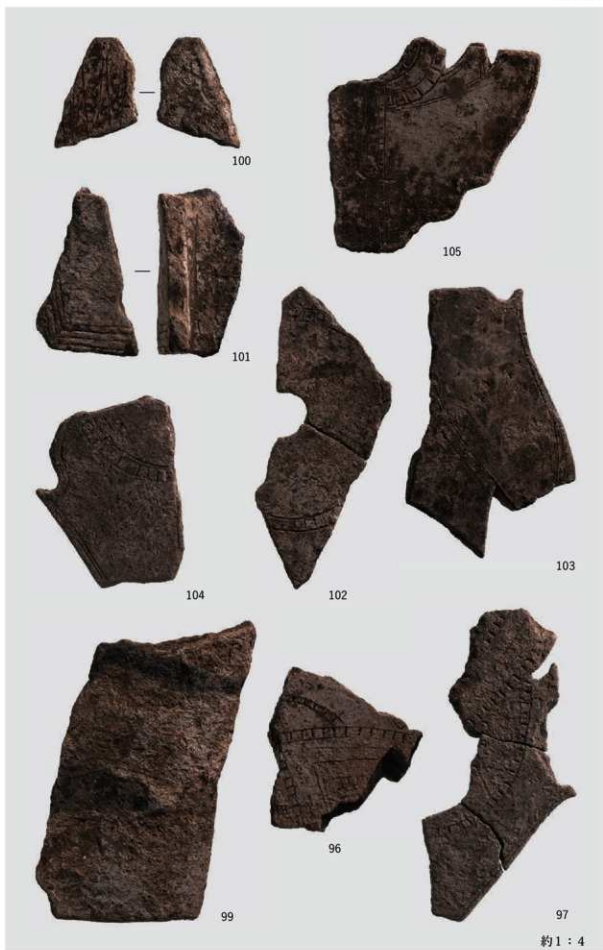
平城第243次調査—土坑SK16281出土埴輪(1)



1 凹筒埴輪



2 家形埴輪





斜行溝 SD4992 の埴輪・土師器



1 斜行溝 SD4992 の円筒埴輪



2 斜行溝 SD4992 の蓋形埴輪



1 円筒埴輪 (106)



2 円筒埴輪 (107)



3 円筒埴輪 (108)



4 円筒埴輪 (109)



1 円筒埴輪 (115)



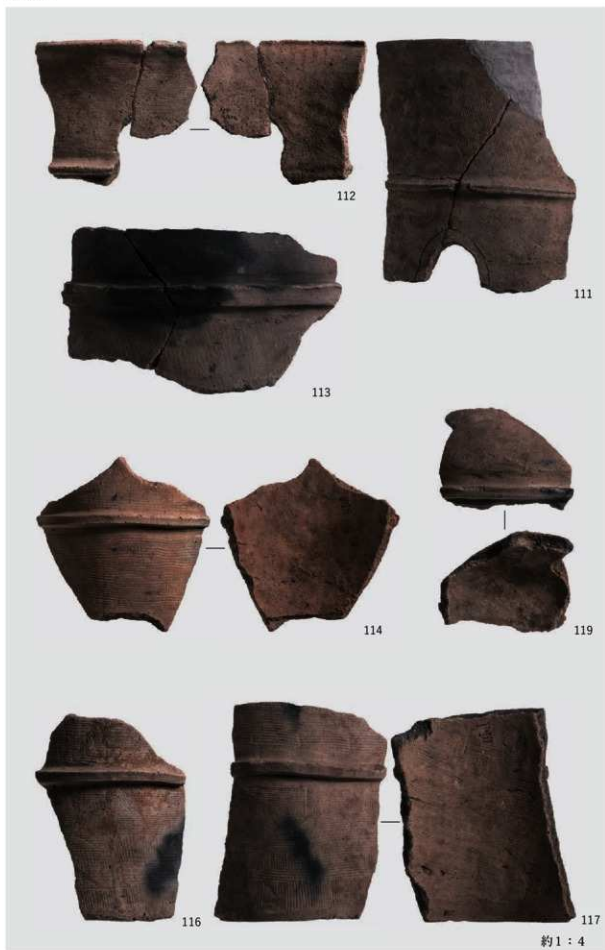
2 円筒埴輪 (120)



3 円筒埴輪 (110)



4 円筒埴輪 (118)



円筒埴輪・朝顔形埴輪

約1:4



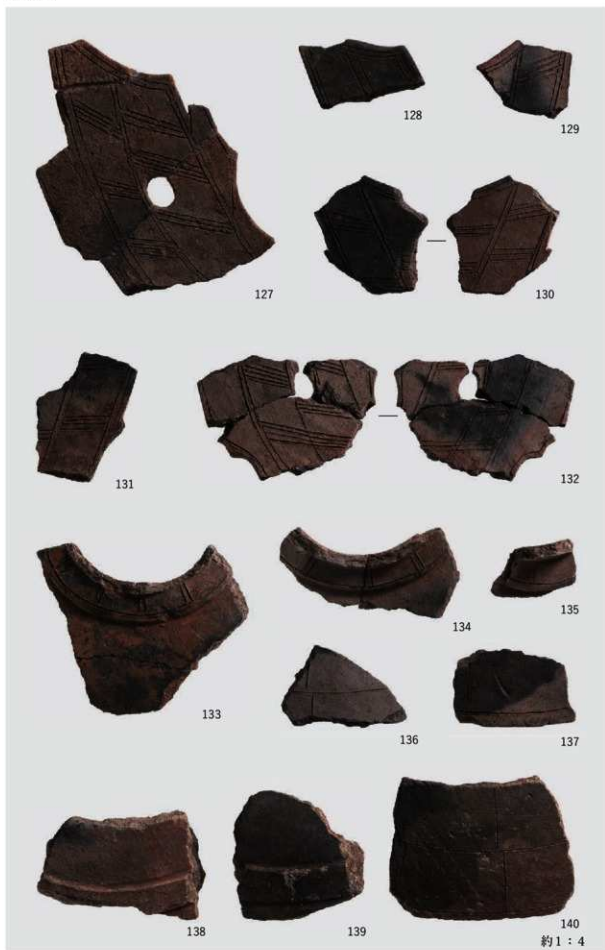
約 1 : 5

1 家形埴輪 (121)

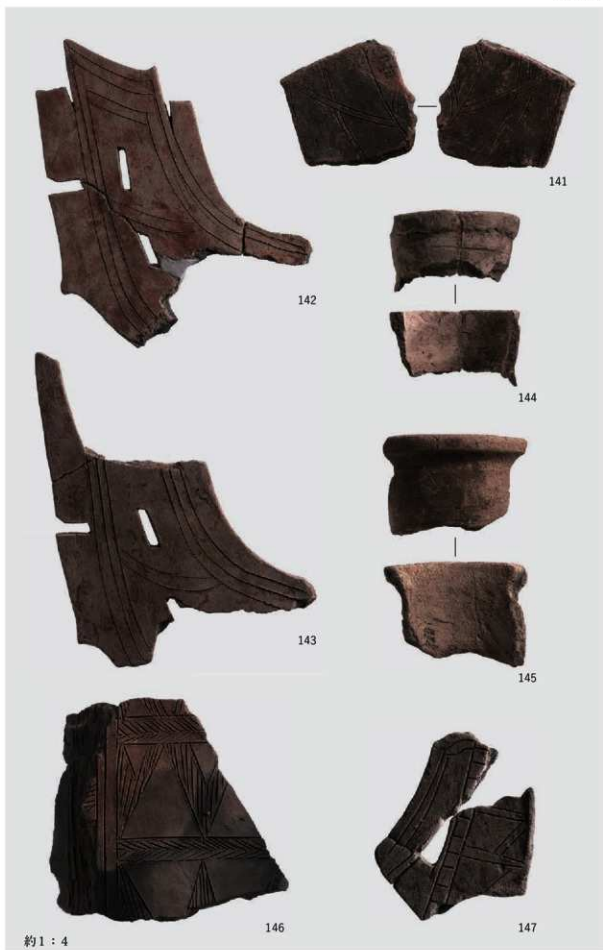


約 1 : 4

2 家形埴輪



約 1 : 4



約 1 : 4

146

147

蓋形埴輪・盾形埴輪・鞍形埴輪



1 船形埴輪

2 鶏形埴輪 (150)



3 鳥形容器 (151)



4 鳥形容器 (152)



斜行溝 SD4992 の土師器



市庭古墳の円筒埴輪



1 円筒埴輪 (1)



2 円筒埴輪 (2)



3 円筒埴輪 (3)



4 円筒埴輪 (4)



5 円筒埴輪 (5)



6 円筒埴輪 (6)



1 円筒埴輪 (8)



2 円筒埴輪 (9)



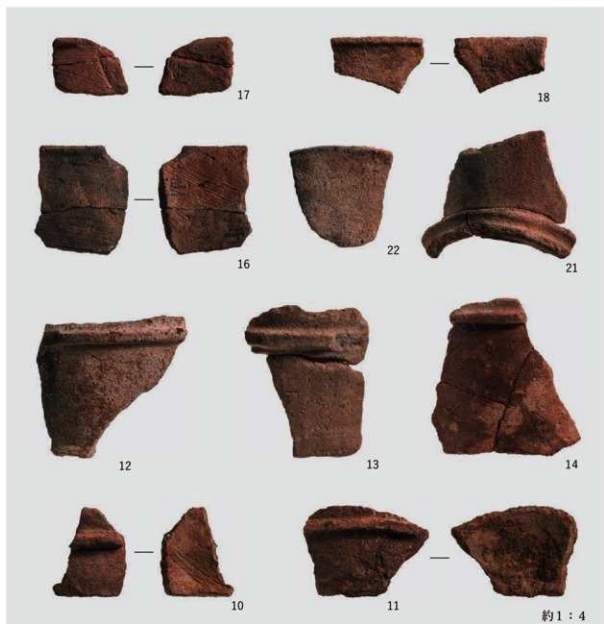
3 円筒埴輪 (15)

約 1 : 4

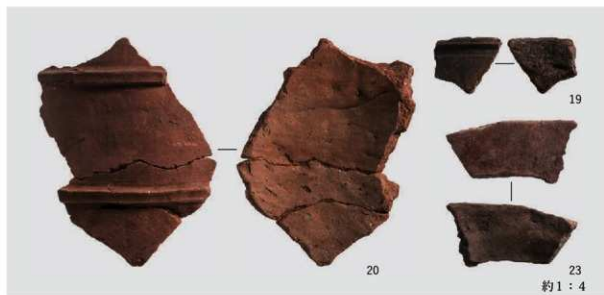


4 円筒埴輪 (7)

約 1 : 4



1 凹筒埴輪・朝顔形埴輪



2 凹筒埴輪・朝顔形埴輪(硬質)



ウワナベ古墳の埴輪

ウワナベ古墳出土埴輪(2)―内埴〔奈文研所蔵〕と外埴〔榎考研所蔵〕



1 外埴の鱗付円筒埴輪



2 内埴の鱗付円筒埴輪・円筒埴輪



ヒシャゲ古墳の埴輪



1 円筒埴輪 (17)



4 円筒埴輪 (15)



2 円筒埴輪 (13)



5 円筒埴輪 (10)



3 円筒埴輪 (12)

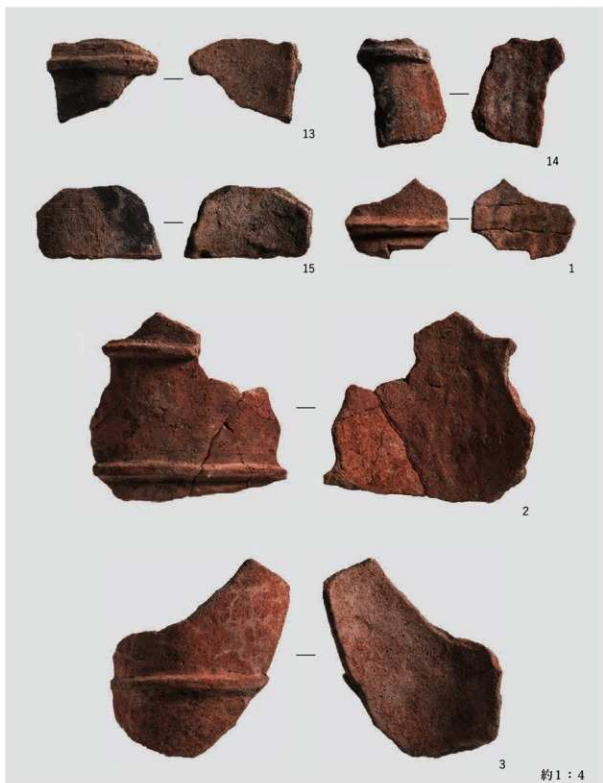


6 円筒埴輪 (11)

※ (カッコ) 内の番号は小栗・東影 2022 の報告番号に対応する

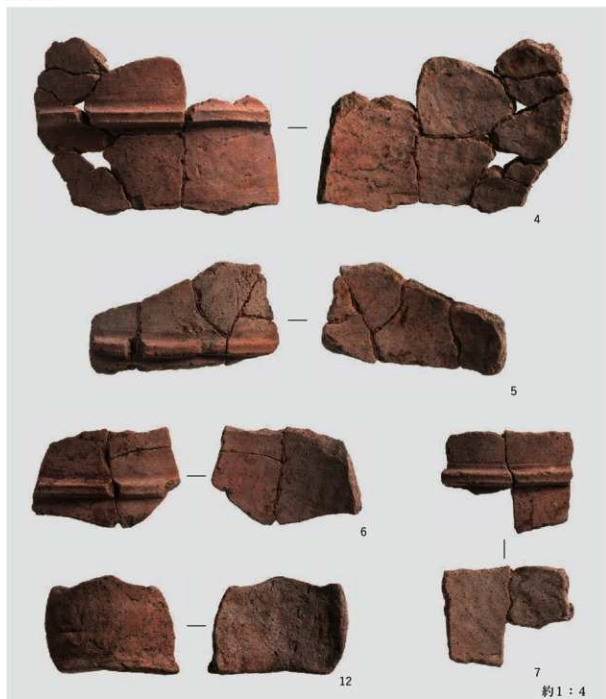


大取山古墳の埴輪

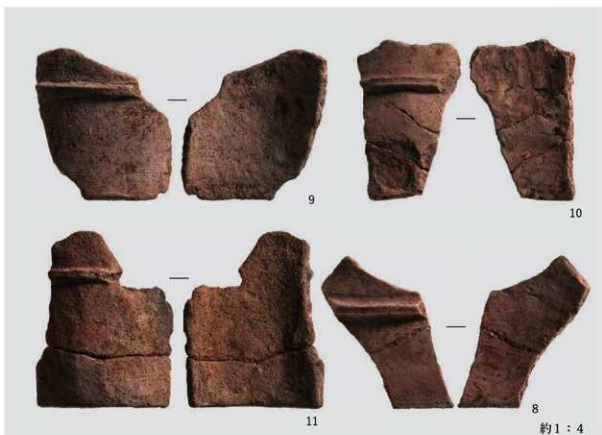


円筒埴輪

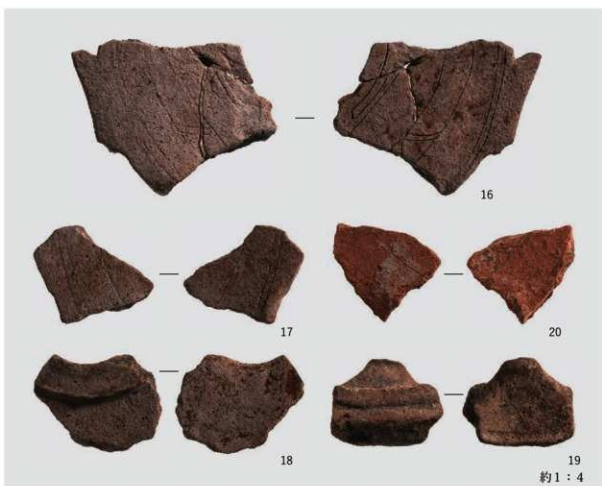
約1:4



円筒埴輪



1 円筒埴輪



2 蓋形埴輪



神明野古墳の埴輪



1 円筒埴輪(3)



2 円筒埴輪(4)



3 円筒埴輪(5)



4 水鳥形埴輪



平塚1号墳の埴輪



1 円筒埴輪(1)



2 円筒埴輪(2)



3 円筒埴輪(3)



4 円筒埴輪(4)



5 水鳥形埴輪・馬形埴輪



平塚2号墳の埴輪



1 円筒埴輪 (1)



2 円筒埴輪 (2)



3 円筒埴輪・朝顔形埴輪・鍔付円筒埴輪

約 1 : 4



方墳 SX7800 の埴輪



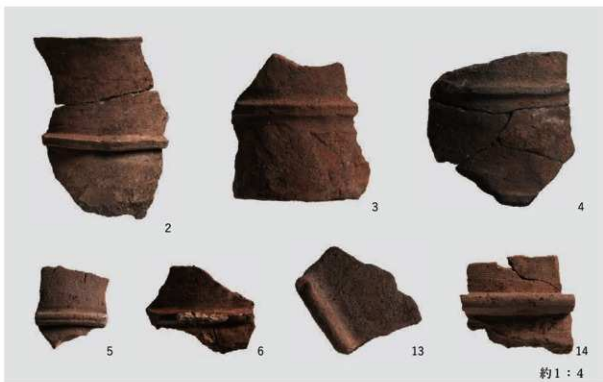
1 円筒埴輪 (1)



3 朝顔形埴輪 (7)



2 朝顔形埴輪 (8)



4 円筒埴輪・家形埴輪

約 1 : 4



1 蓋形埴輪 (9)



4 蓋形埴輪



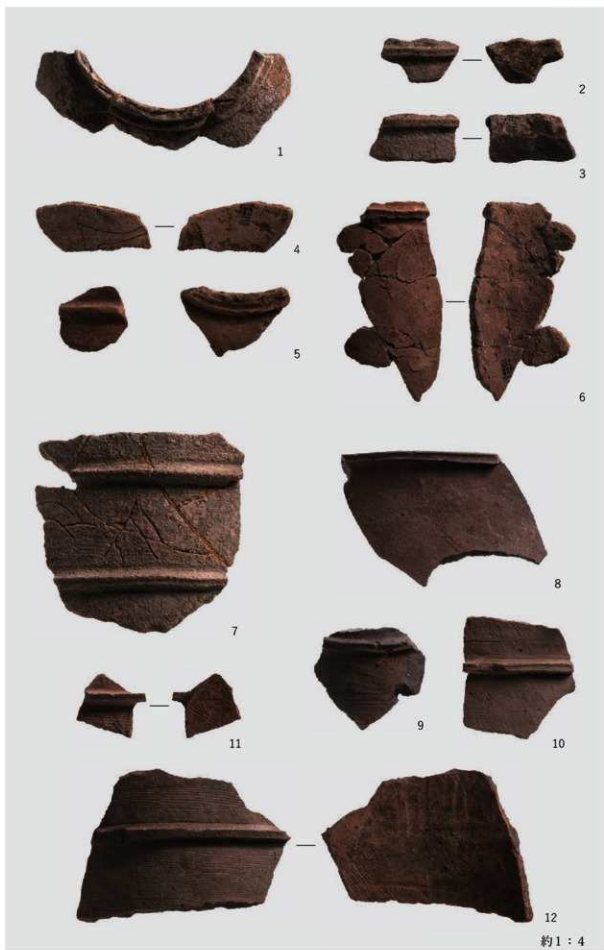
2 蓋形埴輪 (10)



3 蓋形埴輪 (11)



5 盾形埴輪 (12)



円筒埴輪・朝顔形埴輪

約 1 : 4



1 朝顔形埴輪(1)



2 動物埴輪(2)



3 盾持人物埴輪 [正面] (5)



4 盾持人物埴輪 [背面] (5)

※ (カッコ) 内の番号は第53図 [p.107] の番号に対応する



1 蓋形埴輪(3・4)



2 蓋形埴輪 [立飾部] (3)



3 蓋形埴輪 [笠部内面] (4)

※ (カッコ) 内の番号は第53図 [p.107] の番号に対応する

伝・大和3号墳出土土埴輪(1)―〔宮内庁所蔵〕



1 円筒埴輪 [底部・口縁部]



2 朝顔形埴輪 [口縁部] (9)



3 朝顔形埴輪 [頸部～肩部] (10)

※ (カッコ) 内の番号は第54図 [p.109] の番号に対応する



1 盾形埴輪



2 穀形埴輪 [帥板部] (13)



3 不明形象埴輪・円筒埴輪 (15)



4 円筒埴輪 [底部] (16)



八幡神社境内地の埴輪



1 朝顔形埴輪(1)



2 朝顔形埴輪(2)



3 朝顔形埴輪(4)



4 朝顔形埴輪(5)



5 盾形埴輪(6)

約 1 : 5



ヤイ2号墳の埴輪



南新コモ川2号墳の埴輪



川合大塚山古墳の埴輪



1 緒付円筒埴輪（法隆寺下層）



2 緒付円筒埴輪（平城第39次調査SD4992上層）



1 斜行溝 SD4992 の土師器 (奈文研)



2 八幡神社境内地の埴輪 (奈文研)



3 ヒシヤゲ古墳の埴輪 (榎考研)



4 川合大塚山古墳の埴輪 (河合町)