

写真図版



1 野中遺跡空中写真(南東より)



2 野中遺跡空中写真(第2区)



3 野中遺跡空中写真(第3・4区)



1 第1～3号住居跡



2 第1号住居跡遺物出土状況



1 第1号住居跡遺物出土状況(第9図2)



2 第1号住居跡遺物出土状況(第10図41)



3 第1号住居跡



4 第1号住居跡掘り方



5 第2号住居跡掘り方



6 第3号住居跡掘り方



1 第4～7号住居跡



2 第4号住居跡



3 第4号住居跡遺物出土状況(第38図3・5)



4 第4号住居跡掘り方



1 第5・6号住居跡
(北東より)



2 第5・6号住居跡
掘り方



3 第5・6号住居跡 炉跡



4 第6号住居跡 炉跡遺物出土状況(第18図1)



1 第7号住居跡



2 第7号住居跡掘り方



3 第7号住居跡 カマド



4 第7号住居跡遺物出土状況(第40図1)

1 第8号住居跡



2 第9号住居跡



3 第9号住居跡掘り方





1 第10号住居跡



2 第11号住居跡



3 第12号住居跡

1 第1号井戸跡石出土状況



2 第1号井戸跡



3 第1～4号溝跡全景(東より)





1 第1～4号溝跡全景
(西より)



2 第5号溝跡・第6～11号土壇



3 第1・16号土壇



4 第16号土壇遺物出土状況(第53図7)



1 第 12・13 号土壇



2 第 14・15 号土壇



3 遺物集中区 (1)



4 遺物集中区 (2)



5 遺物集中区 (3)



1 調査区第1区全景(南東より)



2 調査区第2区全景(北西より)



1 調査区第2区全景(南東より)



2 調査区第3区全景(北西より)



1 調査区第3区全景(南東より)



2 調査区第4区全景(東より)



1 第1号住居跡出土遺物(第9図1)



2 第1号住居跡出土遺物(第9図2)



3 第1号住居跡出土遺物(第9図18)



4 第1号住居跡出土遺物(第9図5)



5 第1号住居跡出土遺物(第9図7)



6 第1号住居跡出土遺物(第9図11)



7 第1号住居跡出土遺物(第9図12)



8 第1号住居跡出土遺物(第9図13)



9 第1号住居跡出土遺物(第9図14)



1 第1号住居跡出土遺物 (第9図21)



2 第1号住居跡出土遺物 (第9図22)



3 第1号住居跡出土遺物 (第9図23)



4 第1号住居跡出土遺物 (第9図26)



5 第1号住居跡出土遺物 (第10図28)



6 第1号住居跡出土遺物 (第10図31)



7 第1号住居跡出土遺物 (第10図32)



8 第1号住居跡出土遺物 (第10図36)



1 第1号住居跡出土遺物 (第10図33)



2 第1号住居跡出土遺物 (第10図39)



3 第1号住居跡出土遺物 (第10図40)



4 第1号住居跡出土遺物 (第10図41)



5 第1号住居跡出土遺物 (第11図43)



6 第1号住居跡出土遺物 (第11図44)



1 第1号住居跡出土遺物 (第11図46)



2 第1号住居跡出土遺物 (第11図48)



3 第1号住居跡出土遺物 (第11図55)



4 第1号住居跡出土遺物 (第11図56)



5 第1号住居跡出土遺物 (第11図57)



6 第1号住居跡出土遺物 (第12図58)



7 第1号住居跡出土遺物 (第12図73)



1 第6号住居跡出土遺物(第18図1)



2 第6号住居跡出土遺物(第18図2)



3 第11号住居跡出土遺物(第22図9)



4 第11号住居跡出土遺物(第22図8)



5 遺物集中区出土遺物(第31図1)



6 遺物集中区出土遺物(第31図2)



7 遺物集中区出土遺物(第31図6)



1 遺物集中区出土遺物 (第 31 図 7)



2 遺物集中区出土遺物 (第 31 図 12)



3 遺物集中区出土遺物 (第 31 図 13)



4 遺物集中区出土遺物 (第 31 図 14)



5 遺物集中区出土遺物
(第 31 図 11)



6 遺物集中区出土遺物
(第 31 図 17)



7 遺物集中区出土遺物
(第 31 図 36)



8 遺物集中区出土遺物 (第 32 図 37)



9 遺物集中区出土遺物 (第 32 図 44)



10 遺物集中区出土遺物 (第 32 図 45)



11 遺物集中区出土遺物 (第 32 図 51)



1 遺物集中区出土遺物 (第 32 図 52)



2 遺物集中区出土遺物 (第 32 図 53)



3 遺物集中区出土遺物 (第 32 図 55)



4 遺物集中区出土遺物 (第 32 図 56)



5 遺物集中区出土遺物 (第 32 図 59)



6 遺物集中区出土遺物 (第 33 図 99)



7 第 4 号住居跡出土遺物 (第 38 図 3)



8 第 4 号住居跡出土遺物 (第 38 図 1)



1 第4号住居跡出土遺物 (第38図5)



2 第4号住居跡出土遺物 (第38図18)



3 第4号住居跡出土遺物 (第38図6)



4 第4号住居跡出土遺物 (第38図7)



5 第7号住居跡出土遺物 (第40図1)



6 第7号住居跡出土遺物 (第40図2)



7 第7号住居跡出土遺物 (第40図8)



8 第9号住居跡出土遺物 (第46図1)



9 第9号住居跡出土遺物 (第46図6)



10 第9号住居跡出土遺物 (第46図7)



1 第9号住居跡出土遺物 (第46図11)



2 第9号住居跡出土遺物 (第46図12)



3 第9号住居跡出土遺物
(第46図18)



4 第12号住居跡出土遺物 (第48図1)



5 第14号土壇出土遺物 (第53図1)



6 第14号土壇出土遺物 (第53図3)



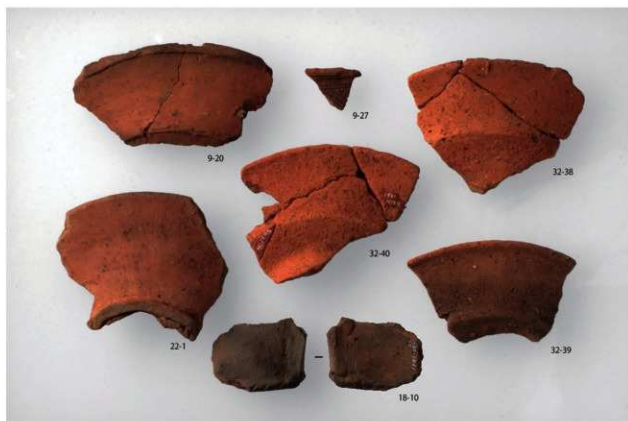
7 第16号土壇出土遺物 (第53図7)



8 遺構外出土遺物 (第60図5)



9 遺構外出土遺物 (第60図6)



1 出土遺物 (第 9・18・22・32 図)



2 遺構外出土遺物 (第 58 図)



1 遺構外出土遺物 (第 58 図)



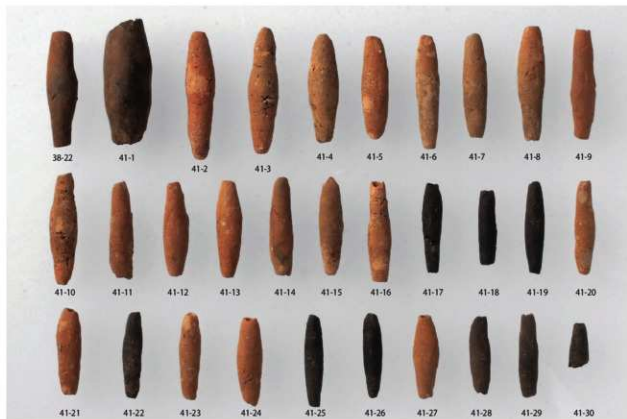
2 遺構外出土遺物 (第 59 図)



1 遺構外出土遺物 (第 59 図)



2 遺構外出土遺物 (第 60 図)



1 出土土錘 (第 38・41 図)



2 出土鉄製品 (第 36・46・53・60 図)



1 瘦ヶ谷戸・野中遺跡空中写真(南西より)



2 瘦ヶ谷戸遺跡空中写真(南西より)



1 第13号溝跡
(南西より)



2 第13号溝跡(東より)



3 第13号溝跡遺物出土状況



4 第13号溝跡南側土層断面



1 第1号土坑



2 第2号土坑



3 第3号土坑



4 第4号土坑



5 第5号土坑



6 第6号土坑南側土層断面



7 第6号土坑遺物出土状況



8 第6号土坑遺物出土状況 (第65図32)

1 第7号土壇



2 第2区北側旧河道
(北東より)



3 調査区第1区全景(南より)

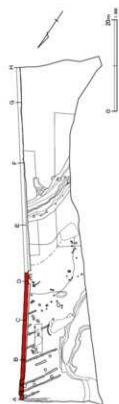




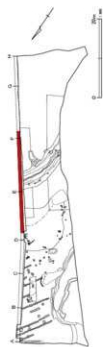
1 調査区第1・2区全景(北西より)



2 調査区第2区全景(南東より)



1 妻ヶ谷戸遺跡東型(第2区)土層断面(1)



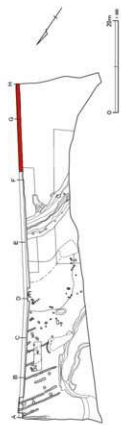
E



F



1 痕ヶ谷戸遺跡東壁 (第2区) 土層断面 (2)



1 腰ヶ谷戸遺跡東壁 (第2区) 土層断面 (3)



1 土壙出土遺物 (第 65 図)



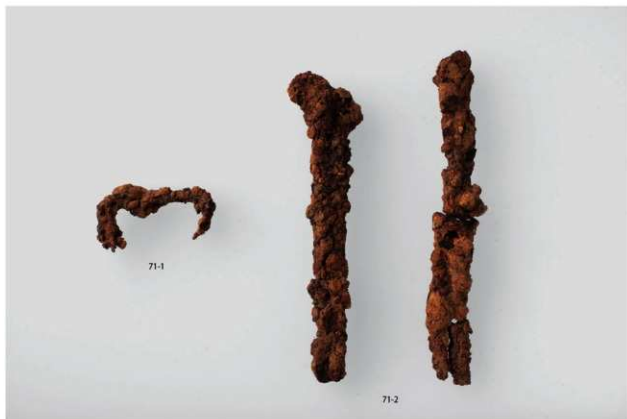
2 土壙出土遺物 (第 65 図)



1 土壙出土遺物 (第 65 図 32)



2 土壙・ピット出土遺物 (第 65・75 図)



1 溝跡出土遺物 (第 71 図 1・2)



2 溝跡出土遺物 (第 71 図 3・4)



1 ビット出土遺物 (第 75 図)



2 遺構外出土遺物 (第 76 図)



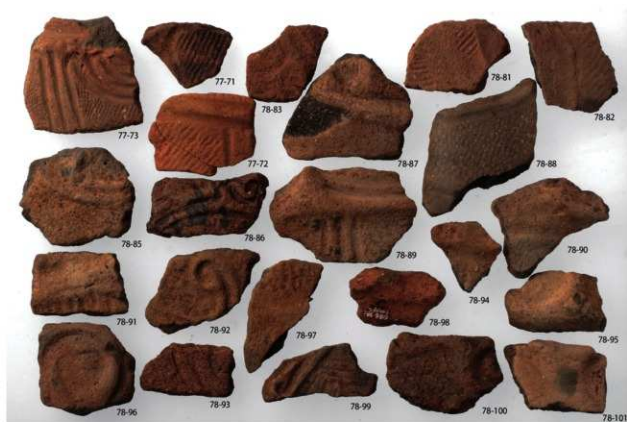
1 遺構外出土遺物 (第 76 図)



2 遺構外出土遺物 (第 77 図)



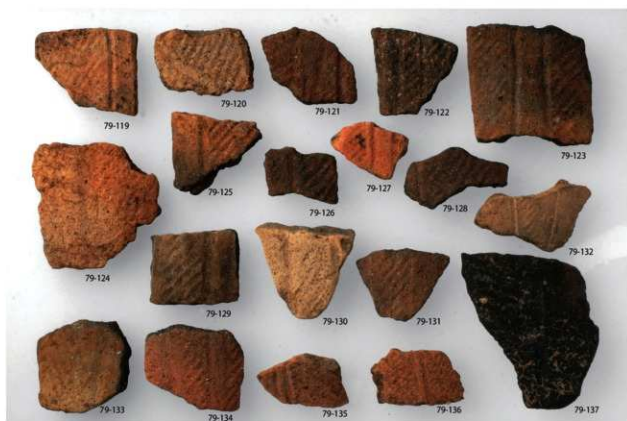
1 遺構外出土遺物 (第 77・78 図)



2 遺構外出土遺物 (第 77・78 図)



1 遺構外出土遺物 (第 78 図)



2 遺構外出土遺物 (第 79 図)



1 遺構外出土遺物 (第 79 図)



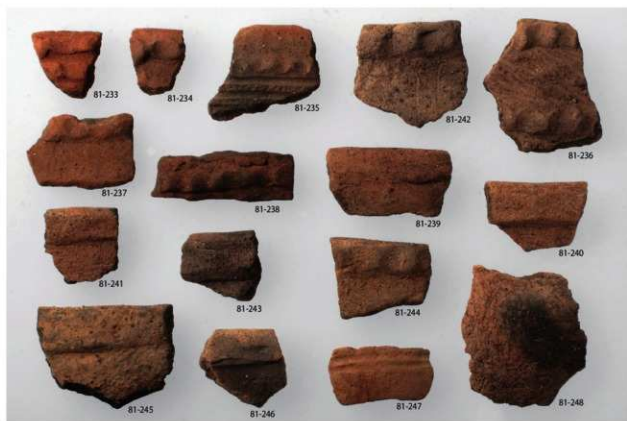
2 遺構外出土遺物 (第 80 図)



1 遺構外出土遺物 (第 80 図)



2 遺構外出土遺物 (第 81 図)



1 遺構外出土遺物 (第81図)



2 遺構外出土遺物 (第82図)



1 遺構外出土遺物 (第 82 図)



2 遺構外出土遺物 (第 82 図)



3 遺構外出土遺物 (第 82・83 図)



1 遺構外出土遺物 (第 83 図)



2 遺構外出土遺物 (第 84 図)

報告書抄録

ふりがな	のなか／こぶがやと							
書名	野中／瘰ヶ谷戸							
副書名	一般国道254号猪俣バイパス道路改良事業に伴う埋蔵文化財発掘調査報告							
巻次								
シリーズ名	埼玉県埋蔵文化財調査事業団報告書							
シリーズ番号	第377集							
著者氏名	宮井 英一							
編集機関	財団法人埼玉県埋蔵文化財調査事業団							
所在地	〒369-0108 埼玉県熊谷市船木台四丁目4番地1 TEL 0493-39-3955							
発行年月日	西暦2011(平成23)年3月25日							
ふりがな 所収遺跡	所在地	コード		北緯	東経	調査期間	調査面積 (㎡)	調査原因
		市町村	遺跡					
野中遺跡	埼玉県熊谷市美里町大字猪俣320-1番地他	11381	083	36°09'23"	139°11'01"	20091201 } 20100331	2,026	道路建設
瘰ヶ谷戸遺跡	埼玉県熊谷市美里町大字猪俣345-1番地他	11381	349	36°09'29"	139°10'55"	20100104 } 20100331	1,029	道路建設
所収遺跡	種別	主な時代	主な遺構		主な遺物		特記事項	
野中遺跡	集落跡	古墳前期	堅穴住居跡 遺物集中区	5 1	土師器	装飾器台・高坏が多数出土		
		古墳後期以降	堅穴住居跡 井戸跡 溝跡 土壇 ピット	7 2 5 16 33	縄文土器・石器 弥生土器 土師器・須恵器・土鍾 陶磁器・鉄製品	「古家」の墨書土器		
瘰ヶ谷戸遺跡	集落跡	縄文	土壇 ピット	7 58	縄文土器・石器			
		中・近世	溝跡	13	陶磁器・鉄製品			
要約								
<p>野中・瘰ヶ谷戸両遺跡は、美里町の南東部大字猪俣に所在し、JR 八高線松久駅から南へ約2 kmに位置する。秩父から北へ張り出す上武山地を背にした松久丘陵の東北端にあたり、標高は88～94mである。両遺跡は、北西-南東に隣接する遺跡で、調査区も猪俣川沿いに連続して設定された。</p> <p>野中遺跡は、古墳時代前期と奈良・平安時代を主体とする遺跡で、両時代の集落は、調査区中央の台地部分に小規模に営まれる。古墳時代前期で特筆すべきは、土器の廃棄を伴う祭祀的な遺構で、集落末端の第1号住居跡と、集落域を外れた低地部での遺物集中区が目立つ。何れも装飾器台・高坏や東海系の土器など、特殊な遺物の存在が目立つ。また、奈良・平安時代では、住居跡から「古家」の墨書土器が出土しており興味深い。</p> <p>瘰ヶ谷戸遺跡は、基本的に南東の野中遺跡から続く低地帯で、縄文時代を主体とする遺跡である。調査区北半で検出された古い台地部分が土壇などが検出されたが、集落は確認できなかった。遺物は、縄文時代中期～後期の土器片が多量に出土したが、何れも磨滅著しく、丘陵上の集落から旧河川によって運ばれてきたものと思われる。</p>								

埼玉県埋蔵文化財調査事業団報告書 第377集

野中／瘦ヶ谷戸

一般国道254号猪俣バイパス道路改良事業に伴う
埋蔵文化財発掘調査報告

平成23年 3月25日 印刷

平成23年 3月30日 刊行

発行／財団法人 埼玉県埋蔵文化財調査事業団
〒369-0108 埼玉県熊谷市船木台四丁目4番地1

電話 0493(39)3955

<http://www.saimaibun.or.jp>

印刷／朝日印刷工業株式会社