

写真図版



1 第1調査区 トレンチ全景 (南から)



5 第3調査区全景



2 第1調査区 トレンチ全景 (北から)



6 第11号土壙遺物出土状況 (1)



3 第1調査区 トレンチ全景 (北東から)



7 第11号土壙遺物出土状況 (2)



4 第2調査区全景



8 R-11 G遺物出土状況



1 第1号住居跡



5 第2号住居跡



2 第1号住居跡遺物出土状況(1)



6 第2号住居跡カマド



3 第1号住居跡遺物出土状況(2)



7 第2号住居跡遺物出土状況(1)



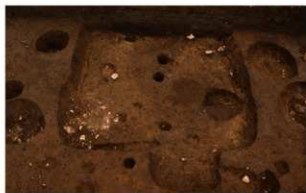
4 第1号住居跡遺物出土状況(3)



8 第2号住居跡遺物出土状況(2)



1 第2号住居跡 P3 遺物出土状況



5 第5号住居跡



2 第3号住居跡



6 第6・7号住居跡



3 第3号住居跡遺物出土状況



7 第8号住居跡



4 第4号住居跡



8 第9号住居跡

図版 4



1 第9号住居跡カマド遺物出土状況



5 第12号住居跡カマド遺物出土状況



2 第9号住居跡貯蔵穴遺物出土状況



6 第12号住居跡遺物出土状況



3 第10号住居跡



7 第13号住居跡



4 第12号住居跡



8 第13号住居跡カマド遺物出土状況



1 第13号住居跡遺物出土状況(1)



5 第13号住居跡遺物出土状況(5)



2 第13号住居跡遺物出土状況(2)



6 第14号住居跡



3 第13号住居跡遺物出土状況(3)



7 第14号住居跡カマド遺物出土状況



4 第13号住居跡遺物出土状況(4)



8 第15号住居跡



1 第17号住居跡



5 第18号住居跡カマド遺物出土状況(1)



2 第17号住居跡貯蔵穴遺物出土状況(1)



6 第18号住居跡カマド遺物出土状況(2)



3 第17号住居跡貯蔵穴遺物出土状況(2)



7 第18号住居跡遺物出土状況



4 第18・28号住居跡



8 第19号住居跡



1 第20号住居跡



5 第22号住居跡



2 第20号住居跡遺物出土状況



6 第23号住居跡



3 第21号住居跡



7 第24号住居跡



4 第21号住居跡カマド遺物出土状況



8 第24号住居跡貯蔵穴遺物出土状況



1 第25号住居跡



5 第26号住居跡



2 第25号住居跡カマド遺物出土状況



6 第26号住居跡カマド遺物出土状況



3 第25号住居跡遺物出土状況(1)



7 第27号住居跡



4 第25号住居跡遺物出土状況(2)



8 第27号住居跡カマド遺物出土状況



1 第27号住居跡遺物出土状況(1)



5 第29号住居跡



2 第27号住居跡遺物出土状況(2)



6 第29号住居跡カマド遺物出土状況



3 第27号住居跡遺物出土状況(3)



7 第29号住居跡貯蔵穴遺物出土状況



4 第27号住居跡遺物出土状況(4)



8 第30号住居跡



1 第31号住居跡



5 第31号住居跡貯蔵穴遺物出土状況



2 第31号住居跡カマド(1)



6 第32号住居跡



3 第31号住居跡カマド(2)



7 第32号住居跡カマド遺物出土状況



4 第31号住居跡カマド掘り方



8 第32号住居跡貯蔵穴1遺物出土状況



1 第35号住居跡



5 第37・38号住居跡



2 第36号住居跡



6 第37・38号住居跡カマド遺物出土状況



3 第36号住居跡遺物出土状況(1)



7 第37号住居跡カマド



4 第36号住居跡遺物出土状況(2)



8 第37号住居跡カマド遺物出土状況



1 第37号住居跡遺物出土状況(1)



5 第38号住居跡遺物出土状況(2)



2 第37号住居跡遺物出土状況(2)



6 第39号住居跡



3 第38号住居跡力マド



7 第41号住居跡



4 第38号住居跡遺物出土状況(1)



8 第41号住居跡遺物出土状況



1 第42号住居跡



5 第44号住居跡カマド遺物出土状況(1)



2 第42号住居跡カマド遺物出土状況



6 第44号住居跡カマド遺物出土状況(2)



3 第43・44号住居跡



7 第44号住居跡遺物出土状況



4 第43号住居跡カマド遺物出土状況



8 第45号住居跡



1 第46号住居跡



5 第47号住居跡カマド遺物出土状況



2 第46号住居跡カマド遺物出土状況



6 第47号住居跡遺物出土状況



3 第46号住居跡遺物出土状況



7 第48号住居跡



4 第47号住居跡



8 第48号住居跡カマド遺物出土状況



1 第49号住居跡



5 第7号掘立柱建物跡



2 第50号住居跡



6 第29号掘立柱建物跡



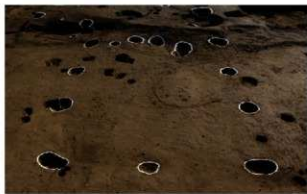
3 第1・2・3・4・5号掘立柱建物跡



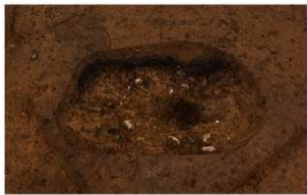
7 第30号掘立柱建物跡



4 第3・5号掘立柱建物跡 (SB3P1・S85P1)



8 第39号掘立柱建物跡



1 第 158 号土壤炭化物出土状况 (1)



5 第 357 号土壤遺物出土状况 (1)



2 第 158 号土壤炭化物出土状况 (2)



6 第 357 号土壤遺物出土状况 (2)



3 第 258 号土壤



7 第 422 号土壤遺物出土状况 (1)



4 第 258 号土壤集石出土状况



8 第 422 号土壤遺物出土状况 (2)



1 第1·2号沟迹



5 第91·92号沟迹



2 第9·10·11·12·17号沟迹



6 第9号掘立柱建物迹



3 第22号沟迹



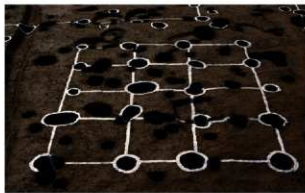
7 第18号掘立柱建物迹



4 第27号沟迹



8 第21号掘立柱建物迹



1 第22号掘立柱建物跡



5 第4号柵列跡



2 第1号柵列跡



6 第5号柵列跡



3 第2号柵列跡



7 第6号柵列跡



4 第3号柵列跡



8 第6・7・8号柵列跡



1 第6·10·11号槽列迹



5 第10·11号槽列迹



2 第8号槽列迹(1)



6 第1号火葬土坑



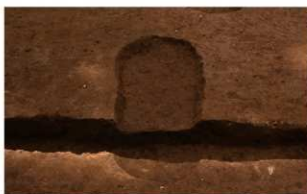
3 第8号槽列迹(2)



7 第1号火葬土坑炭化物·骨片出土状况



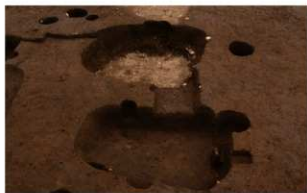
4 第9号槽列迹



8 第90号土坑



1 第 107 号土坑



5 第 112·114 号土坑



2 第 107 号土坑遗物出土状况 (1)



6 第 114 号土坑遗物出土状况



3 第 107 号土坑遗物出土状况 (2)



7 第 444·445 号土坑人骨出土状况 (1)



4 第 107 号土坑遗物出土状况 (3)



8 第 445 号土坑人骨出土状况 (2)



1 第 501·502·505 号土坑



5 第 527 号土坑



2 第 511 号土坑出土状况



6 第 619 号土坑遗物出土状况 (1)



3 第 526 号土坑遗物出土状况 (1)



7 第 619 号土坑遗物出土状况 (2)



4 第 526 号土坑遗物出土状况 (2)



8 第 658 号土坑遗物出土状况 (1)



1 第658号土壘遺物出土状況(2)



5 第48・49号溝跡



2 第8号溝跡(1)



6 第96号溝跡



3 第8号溝跡(2)



7 ビット群全景



4 第8号溝跡(南から)



8 西端ビット群



1 第11号土壙出土遺物 (第15図1)



2 グリッド出土遺物 (第16図22)



3 縄文時代の出土遺物 (第16図)



1 第1号住居跡出土遺物(第26図1)



6 第2号住居跡出土遺物(第29図4)



2 第1号住居跡出土遺物(第26図9)



7 第2号住居跡出土遺物(第29図5)



3 第1号住居跡出土遺物(第26図10)



8 第2号住居跡出土遺物(第29図6)



4 第1号住居跡出土遺物(第26図12)



9 第2号住居跡出土遺物(第29図7)



5 第2号住居跡出土遺物(第29図1)



10 第2号住居跡出土遺物(第29図13)



1 第2号住居跡出土遺物 (第29图14)



4 第2号住居跡出土遺物 (第30图28)



5 第2号住居跡出土遺物 (第30图29)



6 第2号住居跡出土遺物 (第30图30)



2 第2号住居跡出土遺物 (第29图15)



7 第3号住居跡出土遺物 (第32图1) 墨書



3 第2号住居跡出土遺物 (第30图27)



8 第3号住居跡出土遺物 (第32图1) 墨書拡大



1 第3号住居跡出土遺物 (第32图3)



2 第3号住居跡出土遺物 (第32图5)



3 第3号住居跡出土遺物 (第32图6)



4 第4号住居跡出土遺物 (第33图2)



5 第5号住居跡出土遺物 (第35图1)



6 第6号住居跡出土遺物 (第36图1)



7 第9号住居跡出土遺物 (第40图2)



8 第9号住居跡出土遺物 (第40图4)



9 第9号住居跡出土遺物 (第40图8) 墨書



10 第9号住居跡出土遺物 (第40图12)



1 第11号住居跡出土遺物(第42図1)



5 第13号住居跡出土遺物(第45図1)



2 第12号住居跡出土遺物(第44図8)



6 第17号住居跡出土遺物(第51図1)



3 第12号住居跡出土遺物(第44図7)



7 第17号住居跡出土遺物(第51図6)



4 第13号住居跡出土遺物(第45図3)



8 第17号住居跡出土遺物(第51図2)



1 第 18 号住居跡出土遺物 (第 53 図 1)



5 第 20 号住居跡出土遺物 (第 56 図 1)



2 第 18 号住居跡出土遺物 (第 53 図 2)



6 第 20 号住居跡出土遺物 (第 56 図 3)



3 第 18 号住居跡出土遺物 (第 53 図 8)



7 第 20 号住居跡出土遺物 (第 56 図 4)



4 第 18 号住居跡出土遺物 (第 53 図 10)



8 第 20 号住居跡出土遺物 (第 56 図 5)



9 第 20 号住居跡出土遺物 (第 56 図 6)



1 第 20 号住居跡出土遺物 (第 56 图 7)



2 第 20 号住居跡出土遺物 (第 56 图 7) 拡大



3 第 20 号住居跡出土遺物 (第 56 图 8)



4 第 20 号住居跡出土遺物 (第 56 图 12)



5 第 20 号住居跡出土遺物 (第 56 图 9)



6 第 20 号住居跡出土遺物 (第 56 图 10)



7 第 20 号住居跡出土遺物 (第 56 图 11)



1 第 21 号住居跡出土遺物 (第 58 图 1)



6 第 25 号住居跡出土遺物 (第 66 图 11)



2 第 24 号住居跡出土遺物 (第 63 图 3)



7 第 25 号住居跡出土遺物 (第 66 图 14)



3 第 24 号住居跡出土遺物 (第 63 图 7)



8 第 25 号住居跡出土遺物 (第 66 图 18)



4 第 24 号住居跡出土遺物 (第 63 图 8)



9 第 25 号住居跡出土遺物 (第 66 图 25) 墨書



5 第 25 号住居跡出土遺物 (第 66 图 4)



10 第 25 号住居跡出土遺物 (第 66 图 27)



1 第 27 号住居跡出土遺物 (第 72 図 1)



5 第 27 号住居跡出土遺物 (第 72 図 19)



2 第 27 号住居跡出土遺物 (第 72 図 2)



6 第 27 号住居跡出土遺物 (第 72 図 21)



3 第 27 号住居跡出土遺物 (第 72 図 16)



7 第 27 号住居跡出土遺物 (第 72 図 22)



4 第 27 号住居跡出土遺物 (第 72 図 9)



8 第 27 号住居跡出土遺物 (第 73 図 29)



1 第27号住居跡出土遺物(第72図10) 墨書



5 第27号住居跡出土遺物(第72図25)



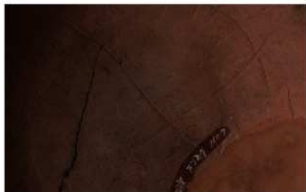
2 第27号住居跡出土遺物(第72図20)



6 第27号住居跡出土遺物(第72図25) 内面



3 第27号住居跡出土遺物(第72図20) 底部拡大



7 第27号住居跡出土遺物(第72図25) 内面拡大



4 第27号住居跡出土遺物(第72図24)



8 第27号住居跡出土遺物
(第73図30)



9 第27号住居跡出土遺物
(第73図31)



1 第 27 号住居跡出土遺物 (第 73 图 32)



6 第 29 号住居跡出土遺物 (第 75 图 4)



2 第 27 号住居跡出土遺物 (第 73 图 33)



7 第 29 号住居跡出土遺物 (第 75 图 12) 墨書
内面拡大



3 第 27 号住居跡出土遺物 (第 73 图 35)



8 第 29 号住居跡出土遺物 (第 75 图 12)



4 第 27 号住居跡出土遺物 (第 73 图 34)



9 第 29 号住居跡出土遺物 (第 75 图 12) 墨書
底部拡大



5 第 29 号住居跡出土遺物 (第 75 图 1)



1 第29号住居跡出土遺物(第75図13) 墨書
内面拡大



2 第29号住居跡出土遺物(第75図13)



3 第29号住居跡出土遺物(第75図13) 墨書
底部拡大



4 第29号住居跡出土遺物(第75図17)



5 第29号住居跡出土遺物(第75図15) 墨書



6 第29号住居跡出土遺物(第75図16) 墨書



7 第29号住居跡出土遺物(第76図33)



8 第30号住居跡出土遺物(第77図4)



1 第31号住居跡出土遺物(第82図4)



5 第31号住居跡出土遺物(第82図10)



2 第31号住居跡出土遺物(第82図5)



6 第31号住居跡出土遺物(第82図11)



3 第31号住居跡出土遺物(第82図8)



7 第31号住居跡出土遺物(第82図14)



4 第31号住居跡出土遺物(第82図9)



8 第31号住居跡出土遺物(第82図14)
内面拡大



1 第 31 号住居跡出土遺物 (第 82 图 23)



6 第 31 号住居跡出土遺物 (第 82 图 30)



2 第 31 号住居跡出土遺物 (第 82 图 24)



7 第 31 号住居跡出土遺物 (第 82 图 31)



3 第 31 号住居跡出土遺物 (第 82 图 26)



8 第 31 号住居跡出土遺物 (第 82 图 32)



4 第 31 号住居跡出土遺物 (第 82 图 27)



9 第 31 号住居跡出土遺物 (第 83 图 33)



5 第 31 号住居跡出土遺物 (第 82 图 29)



10 第 31 号住居跡出土遺物 (第 83 图 34)



1 第31号住居跡出土遺物(第83図35)



2 第31号住居跡出土遺物(第83図36)



3 第31号住居跡出土遺物(第83図37)



4 第31号住居跡出土遺物(第83図39)



5 第31号住居跡出土遺物(第82図21) 墨書



6 第31号住居跡出土遺物(第83図48)



7 第31号住居跡出土遺物(第83図45)



1 第31号住居跡出土遺物(第85图61)



7 第32号住居跡出土遺物(第87图3)



2 第31号住居跡出土遺物
(第85图55)



3 第31号住居跡出土遺物
(第85图63)



8 第32号住居跡出土遺物(第87图4)



4 第31号住居跡出土遺物
(第85图64)



5 第31号住居跡出土遺物
(第85图62)



6 第31号住居跡出土遺物
(第85图65)



9 第32号住居跡出土遺物(第87图7)



10 第32号住居跡出土遺物(第87图9)



1 第 32 号住居跡出土遺物 (第 87 图 8)



5 第 36 号住居跡出土遺物 (第 93 图 4)



2 第 32 号住居跡出土遺物 (第 87 图 8) 墨書
底部拡大



6 第 36 号住居跡出土遺物 (第 93 图 5)



3 第 35 号住居跡出土遺物 (第 91 图 3)



7 第 37 号住居跡出土遺物 (第 95 图 4)



4 第 36 号住居跡出土遺物 (第 93 图 3)



8 第 37 号住居跡出土遺物 (第 95 图 5)



1 第 37 号住居跡出土遺物 (第 95 図 8)



2 第 37 号住居跡出土遺物 (第 95 図 9)



3 第 37 号住居跡出土遺物 (第 95 図 9) 上面拡大



4 第 37 号住居跡出土遺物 (第 95 図 9) 下面拡大



5 第 37 号住居跡出土遺物 (第 95 図 10)



6 第 38 号住居跡出土遺物 (第 97 図 1)



7 第 38 号住居跡出土遺物 (第 97 図 4)



8 第 38 号住居跡出土遺物 (第 97 図 5)



9 第 38 号住居跡出土遺物 (第 97 図 6)



1 第38号住居跡出土遺物(第97図7)



5 第38号住居跡出土遺物(第97図17) 墨書



2 第38号住居跡出土遺物(第97図8)



6 第38号住居跡出土遺物(第97図20)



3 第38号住居跡出土遺物(第97図10)



7 第41号住居跡出土遺物(第101図2)



4 第38号住居跡出土遺物(第97図13)



8 第41号住居跡出土遺物(第101図3)



1 第42号住居跡出土遺物(第103图3)



6 第44号住居跡出土遺物(第107图4)



2 第43号住居跡出土遺物(第104图4)



7 第44号住居跡出土遺物(第107图6)



3 第43号住居跡出土遺物(第104图7)



8 第44号住居跡出土遺物(第107图7)



4 第44号住居跡出土遺物(第107图1)



9 第44号住居跡出土遺物(第107图18)



5 第44号住居跡出土遺物(第107图3)



10 第44号住居跡出土遺物(第107图19)



1 第45号住居跡出土遺物(第109图1)



5 第45号住居跡出土遺物(第109图8)



2 第45号住居跡出土遺物(第109图2)



6 第45号住居跡出土遺物(第109图9)



3 第45号住居跡出土遺物(第109图3)



7 第45号住居跡出土遺物(第109图11)



4 第45号住居跡出土遺物(第109图6)



8 第45号住居跡出土遺物(第109图15)



1 第46号住居跡出土遺物(第111图3)



2 第46号住居跡出土遺物(第111图5)



3 第47号住居跡出土遺物(第113图1)



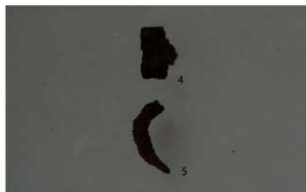
4 第48号住居跡出土遺物(第115图3)



5 第50号住居跡出土遺物(第119图2)



6 第13号掘立柱建物跡出土遺物(第141图4)



7 第56号土壙出土遺物(第170图4・5)



8 第237号土壙出土遺物(第170图12) 墨書



9 第376号土壙出土遺物(第171图21) 墨書



1 第40号掘立柱建物跡出土遺物(第214图1)外面



2 第40号掘立柱建物跡出土遺物(第214图1)内面



3 第44号掘立柱建物跡出土遺物(第214图2)



4 第47号掘立柱建物跡出土遺物(第214图3)



6 第103号土壙出土遺物(第235图2)



7 第103号土壙出土遺物(第235图3)



8 第107号土壙出土遺物(第235图4)



5 第91号土壙出土遺物(第235图1)



9 第107号土壙出土遺物(第235图5)



1 第 107 号土壙出土遗物 (第 235 图 6) 上面



4 第 107 号土壙出土遗物 (第 235 图 7)



2 第 107 号土壙出土遗物 (第 235 图 6) 外面



5 第 107 号土壙出土遗物 (第 235 图 8) 上面



3 第 107 号土壙出土遗物 (第 235 图 6) 内面



6 第 107 号土壙出土遗物 (第 235 图 8) 侧面



1 第 109 号土壙出土遗物 (第 236 图 9)



5 第 391 号土壙出土遗物 (第 236 图 13)



2 第 111 号土壙出土遗物 (第 236 图 10)



6 第 505 号土壙出土遗物 (第 236 图 14)



3 第 116 号土壙出土遗物 (第 236 图 11)



7 第 511 号土壙出土遗物 (第 236 图 15)



4 第 142 号土壙出土遗物 (第 236 图 12)



8 第 513 号土壙出土遗物 (第 236 图 16)



1 第 526 号土坑出土遗物 (第 236 图 17)



5 第 534 号土坑出土遗物 (第 236 图 21) 内面



2 第 526 号土坑出土遗物 (第 236 图 18)



6 第 534 号土坑出土遗物 (第 236 图 21) 外面



3 第 527 号土坑出土遗物 (第 236 图 19)



7 第 542 号土坑出土遗物 (第 236 图 22)



4 第 527 号土坑出土遗物 (第 236 图 20)



8 第 548 号土坑出土遗物 (第 236 图 23)



1 第555号土壙出土遺物(第236图24)



4 第619号土壙出土遺物(第237图25)内面



2 第619号土壙出土遺物(第237图26)



5 第619号土壙出土遺物(第237图25)



3 第619号土壙出土遺物
(第237图27)



6 第628号土壙出土遺物(第237图28)



1 第 628 号土壙出土遺物 (第 237 图 29)



2 第 628 号土壙出土遺物 (第 237 图 30)



3 第 652 号土壙出土遺物 (第 237 图 31)



4 第 657 号土壙出土遺物 (第 237 图 32)



5 第 658 号土壙出土遺物 (第 237 图 33) 内面



6 第 658 号土壙出土遺物 (第 237 图 33)



7 第 658 号土壙出土遺物 (第 237 图 33) 内面扩大



1 第111号土坑出土遗物
(第238图34)



4 第114号土坑出土遗物
(第238图35)



2 第114号土坑出土遗物
(第238图36)



5 第444号土坑出土遗物 (第238图38·39)



3 第556号土坑出土遗物
(第238图37)



6 第575号土坑出土遗物 (第238图40·41·42)



1 第8号沟迹出土遗物(第242图1)内面



2 第8号沟迹出土遗物(第242图1)外面



3 第8号沟迹出土遗物(第242图2)内面



4 第8号沟迹出土遗物(第242图2)外面



5 第8号沟迹出土遗物(第242图3)



6 第8号沟迹出土遗物(第242图4)



7 第8号沟迹出土遗物(第242图5)



8 第8号沟迹出土遗物(第242图6)内面



9 第8号沟迹出土遗物(第242图6)外面



1 第8号溝跡出土遺物(第242図7)



2 第8号溝跡出土遺物(第242図8)外面



3 第8号溝跡出土遺物(第242図8)内面



4 第8号溝跡出土遺物(第242図9)内面



5 第8号溝跡出土遺物(第242図9)外面



6 第8号溝跡出土遺物(第242図10)凸面



7 第8号溝跡出土遺物(第242図10)凹面



1 第15号沟跡出土遺物(第242图11)内面



2 第15号沟跡出土遺物(第242图11)外面



3 第15号沟跡出土遺物(第242图12)



4 第56号沟跡出土遺物(第242图13)



5 第96号沟跡出土遺物(第242图14)



6 第96号沟跡出土遺物(第242图15)



7 第96号沟跡出土遺物(第242图16)



1 第8号沟跡出土遺物 (第243图17)



4 第62号沟跡出土遺物
(第243图20)



5 第93号沟跡出土遺物
(第243图21)



2 第8号沟跡出土遺物 (第243图18)



6 第96号沟跡出土遺物 (第243图22)



3 第15号沟跡出土遺物
(第243图19)



7 第96号沟跡出土遺物 (第243图23)



1 グリッドビット出土遺物 (第 244 図 1) 内面



2 グリッドビット出土遺物 (第 244 図 1) 外面



3 グリッドビット出土遺物 (第 244 図 2)



4 グリッドビット出土遺物 (第 244 図 3)



5 グリッドビット出土遺物 (第 244 図 4) 内面



6 グリッドビット出土遺物 (第 244 図 4) 外面



7 グリッドビット出土遺物 (第 244 図 5)



1 グリッドビット出土遺物 (第 244 図 6) 内面



5 グリッドビット出土遺物 (第 244 図 7)



2 グリッドビット出土遺物 (第 244 図 6) 外面



6 グリッドビット出土遺物 (第 244 図 9)



3 グリッドビット出土遺物 (第 244 図 8) 正面



7 グリッドビット出土遺物 (第 244 図 10)



4 グリッドビット出土遺物 (第 244 図 8) 側面



8 グリッドビット出土遺物 (第 244 図 11)



1 グリッド出土遺物 (第 245 図 1)



4 グリッド出土遺物 (第 245 図 4)



2 グリッド出土遺物 (第 245 図 2)



5 グリッド出土遺物 (第 245 図 6)



3 グリッド出土遺物 (第 245 図 3)



6 グリッド出土遺物
(第 245 図 5)



7 グリッド出土遺物
(第 245 図 7)



8 グリッド出土遺物
(第 245 図 8)



9 グリッド出土遺物 (第 245 図 9)



10 第 1 号火葬土壙出土遺物
(第 220 図 1)

報告書抄録

ふりがな	さいからほら・ひのきしたいせき							
書名	皂樹原・楡下遺跡							
副書名	株式会社ワンビシアークイブズ関東第7センター開発事業関係埋蔵文化財発掘調査報告							
巻次								
シリーズ名	埼玉県埋蔵文化財調査事業団報告書							
シリーズ番号	第376集							
編著者名	岩瀬 謙							
編集機関	財団法人 埼玉県埋蔵文化財調査事業団							
所在地	〒369-0108 埼玉県熊谷市船木台四丁目4番地1 TEL.0493-39-3955							
発行年月日	西暦2011(平成23)年3月31日							
ふりがな 所取遺跡	ふりがな 所在地	コード		北緯	東経	調査期間	調査面積 (㎡)	調査原因
		市町村	遺跡番号					
さいからほら 皂樹原遺跡 (第2・3次)	さいたまけん こまぎんかみかわまち 埼玉県児玉郡神川町 おおあざとあ ぽろあざさいからほら 大字元阿保字皂樹原 1295-1番地他	11383	004	36° 13' 17"	139° 07' 08"	20090105	19.891	倉庫の建設 調節池
						20090331		
ひのきしたいせき 楡下遺跡 (第3・4・5次)	さいたまけん こまぎんかみかわまち 埼玉県児玉郡上里町 おおあざとあ びどうあざ あ ぽろあざ 大字大御堂字阿保境 593-31番地他	11385	021	36° 13' 17"	139° 07' 08"	20090401	19.891	倉庫の建設 調節池
						20091228		
所取遺跡	種別	主な時期	主な遺構		主な遺物		特記事項	
	皂樹原遺跡 (第2・3次)	集落跡	縄文時代前期	土壌	3基	縄文土器 石器		
楡下遺跡 (第3・4・5次)	館跡	奈良・平安時代	穴住居跡	52軒	土師器 須恵器 石製品			
			掘立柱建物跡	20棟	鉄製品 土製品			
			柵列跡	1条				
			土壌	455基				
			溝跡	19条				
		中世以降	掘立柱建物跡	29棟	陶磁器 古銭 金属製品		「阿保境の館跡」 は従来推定され ていた規模より 大きくなり、性 格も再考する必 要がある。	
			柵列	14条				
			火葬土壌	1基				
			土壌	200基				
			溝跡	85条				
			ピット	7,152基				

要 約

皂樹原・楡下遺跡は、埼玉県北部の児玉郡神川町と上里町にまたがっており、神川町側が皂樹原遺跡、上里町側が楡下遺跡となっている。遺跡は神流川によって形成された標高83～86mの本庄台地西端に立地している。皂樹原・楡下遺跡は、昭和58年から昭和62年にかけて工場建設に伴い約14万㎡におよぶ発掘調査が行われている。この時の調査では奈良・平安時代の大規模な集落や鍛冶工房跡、土師器窯および中世の館跡等が発見され、館跡は「阿保境の館跡」と呼ばれている。

本書の調査範囲は、昭和58年の調査区の南側と東側に隣接する地点であり、前回の調査同様に奈良・平安時代の集落や中世の館跡等が発見された。奈良・平安時代の竪穴住居跡や掘立柱建物跡は、調査区内で広く分布して発見されたが、調査区南端や西端近くには埋没谷が存在しており、これらの遺構は検出されなかった。また、出土した土器の中には「富」「中」「成」等の墨書土器が含まれている。

中世では、「阿保境の館跡」の西側と北側の外堀に繋がる溝跡が発見された。西側の溝跡は調査区を北から南へ縦断し、途中で一部が途切れ土橋状になっていた。当初、この溝跡は調査区内で東に屈曲すると予想されていたが、調査の結果、館跡の規模がこれまで予想されていた一町半（約163m）四方より大きくなることが判明した。また、館跡の西側には約50m四方をピット群で囲まれた区域が見られ、館跡とほぼ同時期の施設と考えられる。

埼玉県埋蔵文化財調査事業団報告書 第376集

皂樹原・檜下遺跡

株式会社ワンビシアークイブズ関東第7センター開発事業関係
埋蔵文化財発掘調査報告

平成23年3月25日 印刷

平成23年3月31日 発行

発行／財団法人 埼玉県埋蔵文化財調査事業団
〒369-0108 埼玉県熊谷市船木台四丁目4番地1
電話 0493-39-3955

<http://www.saimaibun.or.jp>

印刷／株式会社 文化新聞社