

## 写真図版



1 川越田遺跡遠景（1）（北東から）



2 川越田遺跡遠景（2）（西から）



1 川越田遺跡（第3次調査）空中写真（1）（南から）



2 川越田遺跡（第3次調査）空中写真（2）（南西から）



1 川越田遺跡 (第4次調査) 空中写真 (1) (南から)



2 川越田遺跡 (第4次調査) 空中写真 (2) (南西から)

図版 4



1 古代、中・近世遺構確認面全景 (1)



5 調査区北半部全景 (1)



2 古代、中・近世遺構確認面全景 (2)



6 調査区北半部全景 (2)



3 古墳時代遺構確認面全景 (1)



7 調査区北半部全景 (3)



4 古墳時代遺構確認面全景 (2)



8 調査区南半部全景



1 第4号住居跡



5 第7号住居跡紡錘車出土状況



2 第6号住居跡



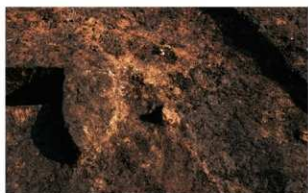
6 第8号住居跡



3 第7号住居跡



7 第8号住居跡カマド



4 第7号住居跡カマド



8 第9号住居跡





1 第9号住居跡カマド



5 第11号住居跡



2 第9号住居跡遺物出土状況



6 第12号住居跡



3 第10号住居跡



7 第12号住居跡カマド



4 第10号住居跡カマド



8 第12号住居跡カマド土層断面



1 第14号住居跡



5 第15・16号住居跡



2 第14号住居跡カマド(1)



6 第18・19・21・23号住居跡



3 第14号住居跡カマド(2)



7 第18号住居跡



4 第14号住居跡貯蔵穴



8 第21号住居跡遺物出土状況





1 第25号住居跡



5 第25号住居跡カマド遺物出土状況(1)



2 第25号住居跡遺物出土状況(1)



6 第25号住居跡カマド遺物出土状況(2)



3 第25号住居跡遺物出土状況(2)



7 第25号住居跡カマド(1)



4 第25号住居跡遺物出土状況(3)



8 第25号住居跡カマド(2)



1 第 25 号住居跡貯藏穴遺物出土狀況 (1)



5 第 25 号住居跡遺物出土狀況 (2)



2 第 25 号住居跡貯藏穴遺物出土狀況 (2)



6 第 25 号住居跡遺物出土狀況 (3)



3 第 25 号住居跡貯藏穴遺物出土狀況 (3)



7 第 25 号住居跡遺物出土狀況 (4)



4 第 25 号住居跡遺物出土狀況 (1)



8 第 25 号住居跡遺物出土狀況 (5)



1 第28号住居跡



5 第30号住居跡



2 第28号住居跡カマド



6 第30号住居跡カマド遺物出土状況



3 第28号住居跡貯蔵穴



7 第30号住居跡遺物出土状況(1)



4 第29号住居跡



8 第30号住居跡遺物出土状況(2)



1 第32号住居跡



5 第32号住居跡貯蔵穴遺物出土状況(2)



2 第32号住居跡カマド遺物出土状況(1)



6 第32号住居跡遺物出土状況



3 第32号住居跡カマド遺物出土状況(2)



7 第35号住居跡



4 第32号住居跡貯蔵穴遺物出土状況(1)



8 第38号住居跡



1 第38号住居跡遺物出土状況(1)



5 第41号住居跡遺物出土状況



2 第38号住居跡遺物出土状況(2)



6 第42号住居跡



3 第38号住居跡遺物出土状況(3)



7 第42号住居跡カマド(1)



4 第39号住居跡



8 第42号住居跡カマド(2)





1 第42号住居跡貯蔵穴



5 第43号住居跡カマド(2)



2 第42号住居跡遺物出土状況



6 第43号住居跡カマド(3)



3 第43号住居跡



7 第43号住居跡遺物出土状況



4 第43号住居跡カマド(1)



8 第46号住居跡





1 第46号住居跡カマド遺物出土状況(1)



5 第49号住居跡



2 第46号住居跡カマド遺物出土状況(2)



6 第50号住居跡



3 第46号住居跡カマド遺物出土状況(3)



7 第51号住居跡



4 第47号住居跡



8 第51号住居跡遺物出土状況(1)



1 第51号住居跡遺物出土状況(2)



5 第51号住居跡遺物出土状況(6)



2 第51号住居跡遺物出土状況(3)



6 第54号住居跡カマド



3 第51号住居跡遺物出土状況(4)



7 第55号住居跡



4 第51号住居跡遺物出土状況(5)



8 第56号住居跡



1 第56号住居跡カマド



5 第58号住居跡カマド(1)



2 第57号住居跡



6 第58号住居跡カマド(2)



3 第57号住居跡カマド



7 第58号住居跡カマド(3)



4 第58号住居跡



8 第58号住居跡カマド(4)



1 第58号住居跡貯蔵穴遺物出土状況(1)



5 第61号住居跡



2 第58号住居跡貯蔵穴遺物出土状況(2)



6 第61号住居跡カマド



3 第58号住居跡遺物出土状況



7 第62号住居跡



4 第60号住居跡



8 第64号住居跡



1 第65号住居跡



5 第67号住居跡遺物出土状況



2 第65号住居跡カマド遺物出土状況(1)



6 第67号住居跡カマド遺物出土状況(1)



3 第65号住居跡カマド遺物出土状況(2)



7 第67号住居跡カマド遺物出土状況(2)



4 第67号住居跡



8 第67号住居跡カマド遺物出土状況(3)





1 第67号住居跡カマド



5 第69号住居跡



2 第67号住居跡貯蔵穴遺物出土状況(1)



6 第69号住居跡カマド



3 第67号住居跡貯蔵穴遺物出土状況(2)



7 第70号住居跡



4 第67号住居跡貯蔵穴遺物出土状況(3)



8 第70号住居跡遺物出土状況





1 第71号住居跡



5 第78号住居跡



2 第73号住居跡カマド



6 第82号住居跡



3 第76号住居跡



7 第83号住居跡



4 第76号住居跡カマド



8 第85・94号住居跡



1 第88・105号住居跡



5 第89号住居跡遺物出土状況(2)



2 第88号住居跡カマド



6 第95号住居跡



3 第89号住居跡



7 第95号住居跡カマド



4 第89号住居跡遺物出土状況(1)



8 第96号住居跡



1 第96号住居跡カマド(1)



5 第100号住居跡遺物出土状況(2)



2 第96号住居跡カマド(2)



6 第104号住居跡



3 第100号住居跡



7 第104号住居跡カマド



4 第100号住居跡遺物出土状況(1)



8 第105号住居跡



1 第1号沟迹



5 第8・27・28号沟迹



2 第2号沟迹



6 第10~14号沟迹



3 第3号沟迹



7 第10号沟迹



4 第7号沟迹



8 第14号沟迹



1 第29~42号溝跡



5 第3号土坑



2 第45号溝跡



6 第3号土坑遺物出土狀況



3 第48号溝跡



7 第5号土坑



4 第1号土坑



8 第6号土坑





1 第6号住居跡 (第20图1)



6 第7号住居跡 (第22图1)



2 第6号住居跡 (第20图2)



7 第7号住居跡 (第22图2)



3 第6号住居跡 (第20图3)



8 第7号住居跡 (第22图3)



4 第6号住居跡 (第20图4)



9 第9号住居跡 (第26图10)



5 第6号住居跡 (第20图5)





1 第9号住居跡(第26图11)



2 第10号住居跡(第28图1)



3 第10号住居跡(第28图2)



4 第11号住居跡(第30图1)



5 第11号住居跡(第30图2)



6 第11号住居跡(第30图3)



7 第11号住居跡(第30图5)



8 第12号住居跡(第32图7)



1 第14号住居跡(第34图3)



2 第14号住居跡(第34图6)



3 第14号住居跡(第34图7)



4 第14号住居跡(第34图9)



5 第14号住居跡(第34图11)



6 第15号住居跡(第36图3)



7 第18号住居跡(第41图1)



1 第24号住居跡(第45图1)



6 第25号住居跡(第49图5)



2 第25号住居跡(第49图1)



7 第25号住居跡(第49图6)



3 第25号住居跡(第49图2)



8 第25号住居跡(第49图7)



4 第25号住居跡(第49图3)



9 第25号住居跡(第49图8)



5 第25号住居跡(第49图4)



10 第25号住居跡(第49图9)



1 第 25 号住居跡 (第 49 图 10)



6 第 25 号住居跡 (第 49 图 15)



2 第 25 号住居跡 (第 49 图 11)



7 第 25 号住居跡 (第 49 图 16)



3 第 25 号住居跡 (第 49 图 12)



8 第 25 号住居跡 (第 49 图 17)



4 第 25 号住居跡 (第 49 图 13)



9 第 25 号住居跡 (第 49 图 19)



5 第 25 号住居跡 (第 49 图 14)



10 第 25 号住居跡 (第 49 图 20)



1 第 25 号住居跡 (第 50 图 21)



6 第 25 号住居跡 (第 50 图 27)



2 第 25 号住居跡 (第 50 图 22)



7 第 25 号住居跡 (第 50 图 28)



3 第 25 号住居跡 (第 50 图 23)



8 第 25 号住居跡 (第 50 图 29)



4 第 25 号住居跡 (第 50 图 24)



9 第 25 号住居跡 (第 50 图 30)



5 第 25 号住居跡 (第 50 图 26)



10 第 25 号住居跡 (第 50 图 33)



1 第 25 号住居跡 (第 50 图 34)



4 第 25 号住居跡 (第 50 图 37)



2 第 25 号住居跡 (第 50 图 35)



5 第 25 号住居跡 (第 50 图 40)



3 第 25 号住居跡 (第 50 图 36)



6 第 25 号住居跡 (第 50 图 43)





1 第 25 号住居跡 (第 50 图 44)



3 第 25 号住居跡 (第 51 图 46)



2 第 25 号住居跡 (第 50 图 45)



4 第 25 号住居跡 (第 51 图 47)



1 第25号住居跡(第51图48)



3 第25号住居跡(第51图50)



2 第25号住居跡(第51图49)



4 第25号住居跡(第52图55)



1 第25号住居跡 (第51图51)



4 第25号住居跡 (第53图57)



2 第25号住居跡 (第52图53)



5 第25号住居跡 (第53图58)



3 第25号住居跡 (第52图54)



6 第26号住居跡 (第55图1)



1 第 28 号住居跡 (第 57 图 1)



5 第 28 号住居跡 (第 57 图 5)



2 第 28 号住居跡 (第 57 图 2)



6 第 28 号住居跡 (第 57 图 6)



3 第 28 号住居跡 (第 57 图 3)



7 第 28 号住居跡 (第 57 图 7)



4 第 28 号住居跡 (第 57 图 4)



1 第 28 号住居跡 (第 57 图 9)



2 第 28 号住居跡 (第 57 图 10)



3 第 28 号住居跡 (第 57 图 11)



4 第 30 号住居跡 (第 61 图 1)



5 第 30 号住居跡 (第 61 图 2)



6 第 30 号住居跡 (第 61 图 3)



1 第30号住居跡(第61图4)



2 第30号住居跡(第61图7)



3 第30号住居跡(第61图8)



4 第30号住居跡(第61图23)



5 第30号住居跡(第61图24)



6 第30号住居跡(第61图26)



7 第30号住居跡(第61图27)



8 第30号住居跡(第61图28)





1 第30号住居跡(第62图43)



2 第30号住居跡(第62图46)



3 第31号住居跡(第63图1)



4 第32号住居跡(第66图1)



5 第32号住居跡(第66图3)



6 第32号住居跡(第66图4)



7 第32号住居跡(第66图5)



1 第32号住居跡 (第66图6)



4 第32号住居跡 (第66图12)



2 第32号住居跡 (第66图10)



5 第32号住居跡 (第66图13)



3 第32号住居跡 (第66图11)



1 第32号住居跡(第66图14)



4 第33号住居跡(第69图1)



5 第33号住居跡(第69图3)



2 第32号住居跡(第67图15)



6 第38号住居跡(第73图3)



3 第32号住居跡(第67图16)



7 第38号住居跡(第73图4)



1 第39号住居跡(第75图1)



2 第39号住居跡(第75图4)



3 第39号住居跡(第75图5)



4 第39号住居跡(第75图6)



5 第40号住居跡(第77图1)



6 第40号住居跡(第77图2)



7 第41号住居跡(第80图1)



8 第41号住居跡(第80图2)



1 第41号住居跡(第80图3)



6 第41号住居跡(第80图13)



2 第41号住居跡(第80图5)



7 第41号住居跡(第80图26)



3 第41号住居跡(第80图7)



8 第41号住居跡(第80图28)



4 第41号住居跡(第80图9)



5 第41号住居跡(第80图12)



9 第42号住居跡(第83图1)



1 第42号住居跡(第83图2)



5 第42号住居跡(第83图6)



2 第42号住居跡(第83图4)



6 第42号住居跡(第83图12)



3 第42号住居跡(第83图8)



7 第42号住居跡(第83图15)



4 第42号住居跡(第83图10)





1 第43号住居跡(第86图1)



6 第43号住居跡(第86图6)



2 第43号住居跡(第86图2)



7 第43号住居跡(第86图7)



3 第43号住居跡(第86图3)



8 第43号住居跡(第86图9)



4 第43号住居跡(第86图4)



9 第43号住居跡(第86图11)



5 第43号住居跡(第86图5)



10 第43号住居跡(第86图12)



1 第43号住居跡(第86图13)



6 第43号住居跡(第86图27)



2 第43号住居跡(第86图16)



7 第43号住居跡(第86图28)



3 第43号住居跡(第86图17)



8 第43号住居跡(第86图29)



4 第43号住居跡(第86图18)



9 第43号住居跡(第86图35)



5 第43号住居跡(第86图22)



1 第43号住居跡 (第86图32)



2 第43号住居跡 (第87图46)



3 第43号住居跡 (第87图57)



4 第43号住居跡 (第87图53)



5 第43号住居跡 (第87图58)



6 第43号住居跡  
(第88图68)



7 第43号住居跡  
(第88图69)



8 第43号住居跡  
(第88图72)



1 第46号住居跡(第94图1)



2 第46号住居跡(第94图2)



3 第46号住居跡(第94图5)



4 第46号住居跡(第94图5)内面拡大



5 第46号住居跡(第94图6)



6 第46号住居跡(第94图7)



7 第46号住居跡(第94图8)



8 第46号住居跡(第94图11)



1 第46号住居跡 (第94图13)



2 第46号住居跡 (第94图14)



3 第46号住居跡 (第95图18)



4 第47号住居跡 (第97图1)



5 第47号住居跡 (第97图2)



6 第47号住居跡 (第97图3)



1 第47号住居跡(第97図4)



6 第47号住居跡(第97図28)



2 第47号住居跡(第97図17)



7 第47号住居跡(第97図32)



3 第47号住居跡(第97図22)



8 第47号住居跡(第97図33)



4 第47号住居跡(第97図24)



9 第47号住居跡(第97図38)



5 第47号住居跡(第97図26)



10 第47号住居跡(第98図39)





1 第47号住居跡 (第98图45)



2 第47号住居跡 (第98图48)



3 第47号住居跡 (第98图62)



4 第47号住居跡 (第98图64)



5 第47号住居跡 (第98图65)



6 第47号住居跡 (第99图84)



7 第47号住居跡 (第100图94)



1 第47号住居跡 (第101图119)



2 第47号住居跡 (第101图128)



3 第47号住居跡 (第101图128) 底部



4 第47号住居跡 (第101图129)



5 第49号住居跡 (第105图1)



6 第50号住居跡 (第107图1)



7 第50号住居跡 (第107图2)



8 第51号住居跡 (第112图2)



1 第51号住居跡(第112图4)



5 第51号住居跡(第112图15)



2 第51号住居跡(第112图8)



6 第51号住居跡(第112图17)



3 第51号住居跡(第112图11)



7 第51号住居跡(第112图18)



4 第51号住居跡(第112图12)



8 第51号住居跡(第112图19)



1 第 51 号住居跡 (第 112 图 23)



4 第 51 号住居跡 (第 113 图 46)



2 第 51 号住居跡 (第 113 图 44)



5 第 51 号住居跡 (第 113 图 49)



3 第 51 号住居跡 (第 113 图 45)



6 第 51 号住居跡 (第 113 图 50)



1 第51号住居跡(第113图51)



4 第51号住居跡(第114图66)



2 第51号住居跡(第113图55)



5 第51号住居跡(第114图67)



3 第51号住居跡(第113图56)



6 第51号住居跡(第114图69)



1 第51号住居跡 (第114图70)



2 第51号住居跡 (第114图70) 細部



3 第51号住居跡 (第114图71)



4 第51号住居跡 (第114图71) 細部



5 第51号住居跡 (第115图95)



6 第51号住居跡 (第115图102)



7 第51号住居跡 (第117图124)



8 第51号住居跡 (第117图125)





1 第51号住居跡(第118图152)



4 第51号住居跡(第119图174)



2 第51号住居跡(第119图170)



5 第51号住居跡(第119图177)



3 第51号住居跡(第119图173)



6 第51号住居跡(第120图184)



1 第 51 号住居跡 (第 120 图 185)



4 第 51 号住居跡 (第 120 图 189)



2 第 51 号住居跡 (第 120 图 186)



5 第 51 号住居跡 (第 120 图 190)



3 第 51 号住居跡 (第 120 图 187)



6 第 51 号住居跡 (第 121 图 191)



1 第 51 号住居跡 (第 121 图 195)



4 第 51 号住居跡 (第 121 图 199)



2 第 51 号住居跡 (第 121 图 196)



5 第 51 号住居跡 (第 121 图 200)



3 第 51 号住居跡 (第 121 图 198)



6 第 51 号住居跡 (第 121 图 201)



1 第 51 号住居跡 (第 122 图 202)



4 第 51 号住居跡 (第 122 图 205)



2 第 51 号住居跡 (第 122 图 203)



5 第 51 号住居跡 (第 122 图 207)



3 第 51 号住居跡 (第 122 图 204)



6 第 51 号住居跡 (第 122 图 208)



1 第54号住居跡(第128图2)



2 第54号住居跡(第128图7)



3 第56号住居跡(第132图1)



4 第56号住居跡(第132图2)



5 第56号住居跡(第132图6)



6 第57号住居跡(第134图1)



7 第58号住居跡(第136图1)



8 第58号住居跡(第136图2)



9 第58号住居跡(第136图4)



1 第 58 号住居跡 (第 136 图 5)



6 第 58 号住居跡 (第 136 图 13)



2 第 58 号住居跡 (第 136 图 6)



7 第 58 号住居跡 (第 136 图 21)



3 第 58 号住居跡 (第 136 图 8)



8 第 58 号住居跡 (第 136 图 27)



4 第 58 号住居跡 (第 136 图 10)



9 第 58 号住居跡 (第 137 图 39)



5 第 58 号住居跡 (第 136 图 12)



1 第58号住居跡(第137图40)



5 第59号住居跡(第139图18)



6 第59号住居跡(第139图29)



2 第59号住居跡(第139图2)



7 第59号住居跡(第139图32)



3 第59号住居跡(第139图4)



8 第59号住居跡(第139图34)



4 第59号住居跡(第139图15)





1 第59号住居跡(第140图39)



4 第62号住居跡(第147图1)



5 第62号住居跡(第147图12)



2 第59号住居跡(第140图42)



6 第62号住居跡(第147图13)



3 第60号住居跡(第143图7)



7 第62号住居跡(第147图23)



1 第62号住居跡(第147图16)



2 第62号住居跡(第147图17)



3 第64号住居跡(第149图13)



4 第64号住居跡(第149图7)内面拡大



5 第64号住居跡(第149图7)



6 第65号住居跡(第151图1)



7 第65号住居跡(第151图2)



1 第 65 号住居跡 (第 151 图 3)



4 第 65 号住居跡 (第 151 图 8)



2 第 65 号住居跡 (第 151 图 7)



5 第 66 号住居跡 (第 154 图 1)



3 第 65 号住居跡 (第 151 图 15)



6 第 67 号住居跡 (第 158 图 1) 内面



7 第 67 号住居跡 (第 158 图 1)



1 第 67 号住居跡 (第 158 图 2) 内面



2 第 67 号住居跡 (第 158 图 2)



3 第 67 号住居跡 (第 158 图 3)



4 第 67 号住居跡 (第 158 图 4)



5 第 67 号住居跡 (第 158 图 5)



6 第 67 号住居跡 (第 158 图 6)



7 第 67 号住居跡 (第 158 图 7)



8 第 67 号住居跡 (第 158 图 8)



9 第 67 号住居跡 (第 158 图 9)



1 第 67 号住居跡 (第 158 图 10)



6 第 67 号住居跡 (第 158 图 18)



2 第 67 号住居跡 (第 158 图 11)



7 第 67 号住居跡 (第 158 图 19)



3 第 67 号住居跡 (第 158 图 14)



8 第 67 号住居跡 (第 158 图 20)



4 第 67 号住居跡 (第 158 图 15)



9 第 67 号住居跡 (第 158 图 21)



5 第 67 号住居跡 (第 158 图 17)



1 第67号住居跡(第158图22)



2 第67号住居跡(第158图24)



3 第67号住居跡(第158图26)



4 第67号住居跡(第158图27)



5 第67号住居跡(第159图30)



6 第67号住居跡(第159图31)



7 第67号住居跡(第159图32)



1 第 67 号住居跡 (第 159 图 34)



4 第 67 号住居跡 (第 159 图 38)



2 第 67 号住居跡 (第 159 图 37)



5 第 67 号住居跡 (第 159 图 42)



3 第 67 号住居跡 (第 159 图 39)





1 第67号住居跡 (第159图43)



3 第67号住居跡 (第159图40)



4 第67号住居跡 (第160图47)



2 第67号住居跡 (第159图44)



5 第67号住居跡 (第160图48)



1 第 69 号住居跡 (第 162 图 1)



6 第 69 号住居跡 (第 162 图 10)



2 第 69 号住居跡 (第 162 图 4)



7 第 69 号住居跡 (第 162 图 13)



3 第 69 号住居跡 (第 162 图 5)



8 第 70 号住居跡 (第 164 图 1)



4 第 69 号住居跡 (第 162 图 7)



9 第 70 号住居跡 (第 164 图 2)



5 第 69 号住居跡 (第 162 图 9)



10 第 70 号住居跡 (第 164 图 3)



1 第70号住居跡 (第164图4)



2 第70号住居跡 (第164图6)



3 第70号住居跡 (第164图7)



4 第70号住居跡 (第164图12)



5 第71号住居跡 (第166图9)



6 第76号住居跡 (第171图1)



7 第76号住居跡 (第171图2)



1 第76号住居跡(第171图7)



2 第76号住居跡(第171图8)



3 第78号住居跡(第174图9)



4 第78号住居跡(第174图18)



5 第78号住居跡(第174图19)



6 第82号住居跡(第180图1)



7 第82号住居跡(第180图3)



8 第82号住居跡(第180图16)



1 第83号住居跡 (第182图1)



4 第85号住居跡 (第186图2)



2 第83号住居跡 (第182图29)



5 第87号住居跡 (第188图7)



3 第83号住居跡 (第182图30)



6 第87号住居跡 (第188图11)



7 第88号住居跡 (第190图3)



1 第 88 号住居跡 (第 190 图 5)



2 第 88 号住居跡 (第 190 图 6)



3 第 88 号住居跡 (第 190 图 14)



4 第 88 号住居跡 (第 190 图 15)



5 第 88 号住居跡 (第 190 图 20)



6 第 88 号住居跡 (第 190 图 21)



1 第88号住居跡(第191图26)



2 第88号住居跡(第191图28)



3 第88号住居跡(第191图29)



4 第89号住居跡(第193图5)



5 第89号住居跡(第193图8)



6 第89号住居跡(第193图9)



7 第89号住居跡(第193图13)





1 第 89 号住居跡 (第 193 图 17)



5 第 96 号住居跡 (第 202 图 2) 内面拡大



2 第 91 号住居跡 (第 196 图 2)



6 第 96 号住居跡 (第 202 图 2)



3 第 91 号住居跡 (第 196 图 4)



7 第 96 号住居跡 (第 202 图 7) 内面



4 第 96 号住居跡 (第 202 图 3)



8 第 96 号住居跡 (第 202 图 7)



1 第97号住居跡(第205图9)



2 第97号住居跡(第205图10)



3 第97号住居跡(第205图15)



4 第97号住居跡(第205图17)



5 第97号住居跡(第205图19)



6 第97号住居跡(第205图20)



7 第97号住居跡(第206图35)



1 第 97 号住居跡 (第 206 图 43)



3 第 97 号住居跡 (第 207 图 48)



2 第 97 号住居跡 (第 206 图 44)



4 第 97 号住居跡 (第 207 图 53)



1 第100号住居跡(第210图6)



3 第100号住居跡(第210图19)



2 第100号住居跡(第210图18)



4 第100号住居跡(第210图19)細部



5 第100号住居跡(第211图21)



1 第100号住居跡 (第211图34)



2 第100号住居跡 (第211图35)



3 第100号住居跡 (第211图36)



4 第100号住居跡 (第212图47)



5 第102号住居跡 (第215图1)



6 第102号住居跡 (第215图2)



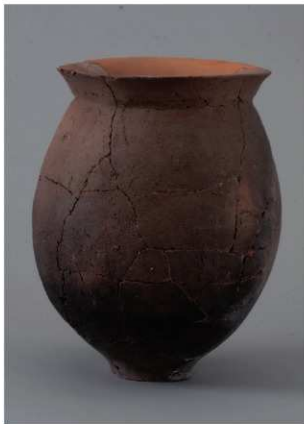
7 第104号住居跡 (第218图1)



1 第104号住居跡(第218图2)



4 第104号住居跡(第218图4)内面拡大



2 第104号住居跡(第218图6)



5 第104号住居跡(第218图4)



3 第104号住居跡(第218图9)



6 第105号住居跡(第220图1)



7 第105号住居跡(第220图5)



1 第105号住居跡(第220图8)



3 第105号住居跡(第220图9)



2 第105号住居跡(第220图11)



4 第1号溝跡(第225图12)



5 第1号溝跡(第226图42)





1 第1号满跡 (第226图43)



2 第48号满跡 (第233图7)



3 第48号满跡 (第233图8)



4 第48号满跡 (第233图9)



5 第48号满跡 (第233图11)



6 第3号土壙 (第238图6)



1 C-16 グリッド (第257図1)



5 G-12 グリッド (第259図62)



2 D-16 グリッド (第257図5)



6 G-12 グリッド (第259図66)



3 F-13 グリッド (第257図25)



7 G-12 グリッド (第259図75)



4 G-11 グリッド (第258図39)



8 G-12 グリッド (第259図82)



1 H-10 グリッド (第 259 図 87)



2 H-10 グリッド (第 260 図 92)



3 H-10 グリッド (第 260 図 96)



4 H-11 グリッド (第 261 図 126)



5 I-9 グリッド (第 262 図 142)



6 I-9 グリッド (第 262 図 147)



7 I-9 グリッド (第 262 図 152)



1 I-9グリッド (第262図154)



2 I-9グリッド (第262図155) (1)



3 I-9グリッド (第262図155) (2)



4 J-8グリッド (第263図180)



5 J-8グリッド (第263図181)



6 L-6グリッド (第264図213)



7 L-6グリッド (第264図213) 底部



8 L-7グリッド (第264図214)



9 表採 (第266図13)



1 第50号住居跡  
(第107図7)



2 第55号住居跡  
(第130図5)



3 第56号住居跡  
(第132図12)



4 第59号住居跡  
(第141図52)



5 第61号住居跡  
(第145図16)



6 第66号住居跡  
(第154図5)



7 第67号住居跡  
(第160図50)



8 第67号住居跡  
(第160図51)



9 第78号住居跡  
(第174図24)



10 第82号住居跡  
(第180図22)



11 第95号住居跡  
(第200図25)



12 第97号住居跡  
(第207図55)



13 H-10グリッド  
(第261図122)



14 M-5グリッド  
(第264図221)



15 表採  
(第266図16)



16 表採  
(第266図17)





1 第25号住居跡 (第53図59)



2 F-12 グリッド  
(第257図22)



3 第7号住居跡 (第22図5)



4 第16号住居跡 (第38図9)



5 第47号住居跡 (第100図99)



6 第49号住居跡 (第105図3)



7 第50号住居跡 (第107図8)



8 第76号住居跡  
(第171図21)



9 第88号住居跡  
(第191図35)



1 第 25 号住居跡 (第 53 图 60)



2 第 25 号住居跡 (第 53 图 61)



3 第 25 号住居跡 (第 54 图 62)





1 第2号住居跡 (第13图2)



2 第42号住居跡 (第84图23)



3 第47号住居跡  
(第100图100)



4 第49号住居跡 (第105图4)



5 第59号住居跡 (第141图51)



6 第65号住居跡 (第151图17)



7 第65号住居跡 (第152图18)



8 第67号住居跡 (第160图49)



9 第78号住居跡 (第174图23)





1 第83号住居跡(第183図32)



2 第83号住居跡(第183図33)



3 第10号土壇(第238図13)



4 F-12グリッド  
(第257図21)



5 H-10グリッド  
(第261図121)



6 H-11グリッド  
(第261図131)



7 P-2グリッド  
(第265図244)



8 表採(第266図14)



9 表採(第266図15)



1 第8号住居跡  
(第24図3~5)



2 第61号住居跡  
(第145図11~14)



3 第62号住居跡  
(第147図24・25)



4 第29号住居跡  
(第58図1)



5 第39号住居跡  
(第75図9)



6 第58号住居跡  
(第137図43)



7 第60号住居跡  
(第143図11)



8 第16号住居跡  
(第38図10)



9 第88号住居跡  
(第191図34)



10 F-13 グリッド  
(第258図30)



11 H-11 グリッド  
(第261図132)



12 J-8 グリッド  
(第263図189)



13 J-8 グリッド  
(第263図190)



14 M-5 グリッド  
(第264図219)



15 M-5 グリッド  
(第264図220)

## 報告書抄録

ふりがな	かわごえだいせき							
書名	川越田遺跡II							
副書名	女堀川河川改修事業関係埋蔵文化財発掘調査報告							
巻次								
シリーズ名	埼玉県埋蔵文化財調査事業団報告書							
シリーズ番号	第375集							
著者氏名	大谷 徹							
編集機関	財団法人 埼玉県埋蔵文化財調査事業団							
所在地	〒369-0108 埼玉県熊谷市船木台西丁目4番地1 TEL 0493-39-3955							
発行年月日	西暦2011(平成23)年2月28日							
ふりがな	ふりがな	コード		北緯	東経	調査期間	調査面積 (㎡)	調査原因
所取遺跡	所在地	市町村	遺跡					
かわごえだいせき 川越田遺跡 (第3・4次)	さいたまけんほんしん 埼玉県本庄 市児玉町大字 高間141-2 ほか	11211	275	36°13'04"	139°09'35"	20051121～ 20060324 20060410～ 20060630	4,000	河川改修
所取遺跡	種別	主な時代	主な遺構		主な遺物		特記事項	
かわごえだいせき 川越田遺跡	集落跡	古墳時代	竪穴住居跡 溝跡 土壇 ピット	103軒 13条 11基 547基	土師器・須恵器・土製品 石製品・鉄製品	古墳時代の大規模な集落跡		
		古代～近世	溝跡 河川跡	46条 1条	木製品			
要約								
<p>川越田遺跡は、埼玉県北西部の女堀川中流域右岸の自然堤防上に位置し、これまでの調査により古墳時代前期から後期の集落跡が検出されている。第3・4次調査では、遺構の確認面が二面検出され、古墳時代前期の遺構群が埋まった後、新たに古墳時代後期以降の生活面が形成された状況が確認された。</p> <p>古墳時代前期の住居跡は、後期に比べて少なく、重複もほとんど見られない。竪穴住居跡の規模も一辺が4～5mと後期の住居跡に比べ小規模なものが多い。このうち第51号住居跡では、床面から大量の土器片が出土した。実測個体数200点を優に超え、1軒の出土量としては県内でも最大級のものである。畿内系の叩き壺、北陸系的大型器台・千種壺、東海系のS字壺・パレス壺など他地域の系群を引く土器群の存在が目玉される。その廃棄状況から何らかの祭祀が行われた可能性も考えられる。また、第100号住居跡から出土した大型壺も特筆に値する。総高約80cmに復元される有段口縁壺で、県内でも屈指の大きさを誇る。</p> <p>古墳時代後期の住居跡は、調査区の全域に濃密に分布し、複雑に重複していた。竪穴住居跡は一辺が4～6mのものが大半で、掘り込みは深く、80cmを超えるものが多かった。前期の炉に対して、北壁または東壁にカマドを設け、煙道が壁外に長く延びるものが多い。ただし、第96・97号住居跡は一辺が8mを超える大型の住居跡で、カマドの煙道は極端に短い。住居跡の規模やカマド構造の特異性から、集落内での特別な建物であったと考えられる。なお、調査区北東端では、幅約8m、深さ約2mに達する、人工的に開削された大規模な溝跡も検出されている。</p> <p>古代から近世では、条里型地割に伴うと考えられる4条の溝跡のほか、畚跡と考えられる多数の溝跡が検出され、古代以降の土地利用の変遷を窺うことができる。</p>								

埼玉県埋蔵文化財調査事業団報告書 第375集

## 川越田遺跡Ⅱ

女堀川河川改修事業関係埋蔵文化財発掘調査報告

平成23年2月23日 印刷

平成23年2月28日 刊行

発行／財団法人 埼玉県埋蔵文化財調査事業団  
〒369-0108 埼玉県熊谷市船木台四丁目4番地1  
電話 0493(39)3955

<http://www.saimabun.or.jp>

印刷／朝日印刷工業株式会社

