

写真図版



1 第2号住居跡出土遺物



2 第14号土壙出土遺物



1 調査区全景 (南から)



4 第3号住居跡 (東から)



5 第3号住居跡遺物出土状況 (1) (南から)



2 調査区南端部 (北から)



6 第3号住居跡遺物出土状況 (2) (北から)



3 第1・2号住居跡 (東から)



7 第4号住居跡 (南西から)



1 第4号住居跡遺物出土状況 (南西から)



5 第1号溝跡土層断面 (1) (南から)



2 第1号溝跡 (1) (南から)



6 第1号溝跡土層断面 (2) (南から)



3 第1号溝跡 (2) (南西から)



7 第1号溝跡土層断面 (3) (北から)



4 第1号溝跡 (3) (南から)



8 第1号溝跡礎出土状況 (1) (南から)



1 第1号溝跡礫出土状況(2)(南から)



5 第1号土壇(北から)



2 第1号溝跡礫出土状況(3)(南から)



6 第2号土壇(東から)



3 第1号溝跡礫出土状況(4)(西から)



7 第3・4号土壇(北から)



4 第1号溝跡礫出土状況(5)(西から)



8 石白出土状況(東から)



1 第1号住居跡 (第7图5)



6 第2号住居跡 (第8图1)



2 第1号住居跡 (第7图1・4・6)



3 第2号住居跡 (第8图4)



7 第3号住居跡 (第9图2)



4 第2号住居跡 (第8图5)



8 第3号住居跡 (第9图3)



5 第2号住居跡 (第8图6)



9 第3号住居跡 (第9图4)



1 第3号住居跡(第9图5)



6 第3号住居跡(第9图13)



2 第3号住居跡(第9图6)



7 第4号住居跡(第10图5)·第4号土壙(第13图4)



3 第3号住居跡(第9图8·15)



8 第4号住居跡(第10图2·3)



4 第3号住居跡(第9图9·13)



9 第1·2号土壙(第13图1·2·3)



5 第3号住居跡(第9图9)



10 第1号土壙(第13图1)



1 第1号溝跡 (第12図10)



5 第1号溝跡 (第12図1)



2 第1号溝跡 (第12図8)



6 第1号溝跡 (第12図11)



3 第1号溝跡 (第12図2・6・7)



7 グリッド (第15図1・2・5・7)



4 第1号溝跡 (第12図4)



8 グリッド (第15図4)



1 調査区全景 (南から)



5 第3号溝跡 (南西から)



2 調査区全景 (北から)



6 第1号火葬跡 (東から)



3 第8号土坑 (南東から)



7 第1号火葬跡人骨出土状況 (東から)



4 第3号溝跡 (北東から)



8 第2号火葬跡 P-1グリッド・ピット20 (西から)



1 第1号柱穴列 (西から)



2 O-1グリッド・ピット1~4 (南から)



3 第3号溝跡 (第16図1・3)



4 第3号溝跡 (第16図10)



5 第3号溝跡 (第16図6)



6 第3号溝跡 (第16図4・5)



1 A区全景（北から）



5 A区第12号土壇（北から）



2 A区第9号土壇（西から）



6 A区第13号土壇（北から）



3 A区第10号土壇（西から）



7 B区全景（北から）



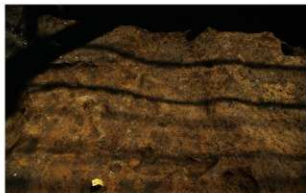
4 A区第11号土壇（西から）



8 B区第5号住居跡（東から）



1 B区第4号溝跡 (南から)



5 B区第16号土壌 (西から)



2 B区第4号溝跡土層断面 (南から)



6 B区第17号土壌 (東から)



3 B区第5・6号溝跡 (西から)



7 B区第18号土壌 (北から)



4 B区第15号土壌 (西から)



8 B区第19号土壌 (西から)



1 第5号住居跡(第22图1)



4 第15号土壙(第27图2)



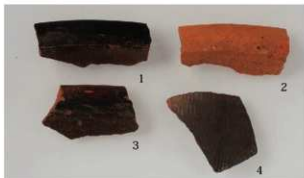
2 第14号土壙(第27图3)



5 第15号土壙(第27图8)



6 第15・17号土壙(第27图9・10・11)



3 第15号土壙(第27图1・2・3・4)



7 第17号土壙(第27图1)



8 第4号溝跡(第24图4)



1 第4号沟跡 (第24图1·2)



4 第4号沟跡 (第24图9)



5 第4号沟跡 (第24图10)



6 第4号沟跡 (第24图6)



2 第4号沟跡 (第24图3)



7 第4号沟跡 (第24图7)



3 第4号沟跡 (第24图8)



8 第4号沟跡 (第24图5)

報告書抄録

ふりがな	にしべつぷかんせき							
書名	西別府館跡							
副書名	自転車歩行者道整備工事(一般県道新堀尾島線)関係埋蔵文化財発掘調査報告書							
巻次								
シリーズ名	埼玉県埋蔵文化財調査事業団報告書							
シリーズ番号	第374集							
編著者名	鯉持和夫							
編集機関	財団法人 埼玉県埋蔵文化財調査事業団							
所在地	〒369-0108 埼玉県熊谷市船木台四丁目4番地1 TEL 0493-39-3955							
発行年月日	西暦2010(平成22)年12月27日							
所収遺跡	所在地	コード		北緯	東経	調査期間	調査面積 (㎡)	調査原因
		市町村	遺跡番号					
にしべつぷかんせき 西別府館跡 (第1次)	さいたまけん 埼玉県 くまがやし 熊谷市 にしべつぷ 西別府2113 ばんちほか 一1番地他	11202	039	36° 11' 11"	139° 20' 21"	20070104	195㎡	
						～		
						20070323		
にしべつぷかんせき 西別府館跡 (第2次)	さいたまけん 埼玉県 くまがやし 熊谷市 にしべつぷ 西別府2120 ばんちほか 一1番地他	11202	039	36° 11' 08"	139° 20' 20"	20080801	140㎡	道路整備
						～		
20080919								
にしべつぷかんせき 西別府館跡 (第3次)	さいたまけん 埼玉県 くまがやし 熊谷市 にしべつぷ 西別府2168 ばんちほか 一5番地他	11202	039	36° 11' 12"	139° 20' 22"	20100329	164㎡	
						～		
20100521								
所収遺跡	種別	主な時代	主な遺構		主な遺物		特記事項	
西別府館跡 (第1次)	集落跡 城館跡	奈良時代	住居跡	4軒	土師器・須恵器			郡家の東方では未確認であった集落跡を検出。館跡に直接関わる遺構は確認できなかった。
		近世	土壇	3基				
西別府館跡 (第2次)	集落跡 城館跡		奈良時代	溝跡	1条	土師器・須恵器		
		柱穴列		1基				
西別府館跡 (第3次)	集落跡 城館跡	奈良時代	土壇	1基	土師器・須恵器			
			中・近世	火葬跡			2基	
西別府館跡 (第3次)	集落跡 城館跡	奈良時代	住居跡	1軒	土師器・須恵器			
			近世	溝跡			3条	
土壇	11基	陶磁器・瓦・硯・磁石						
要約								
<p>西別府館跡は、熊谷市西別府の櫛挽台地北端部に立地する。周辺には郡家跡とされる幡羅遺跡や西別府廃寺、また西別府祭祀遺跡など、古代幡羅郡の政治・信仰政策の中核地であった。その周縁部には集落が形成されているが、今回の調査では、その範囲がかなり東まで広がっていることを確認できた。一方、遺跡名となっている別府氏の館跡については、直接的に関わる遺構の検出は認められなかった。</p>								

財団法人埼玉県埋蔵文化財調査事業団報告書 第374集

西別府館跡

自転車歩行者道整備工事（一般県道新堀尾島線）関係

埋蔵文化財発掘調査報告

平成22年12月22日 印刷

平成22年12月27日 刊行

発行／財団法人 埼玉県埋蔵文化財調査事業団

〒369-0108 熊谷市船木台四丁目4番地 1

0493 (39) 3955

<http://www.salmaibun.or.jp>

印刷／株式会社 **ぎょうせい**