

写真図版



1. 谷ツ遺跡西区調査区全景



2. 第1・9号住居跡



3. 第2号住居跡



4. 第3号住居跡



5. 第4・34号住居跡



1. 第6号住居跡 遺物出土状況



2. 第6号住居跡



3. 第10号住居跡



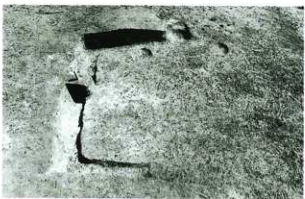
4. 第11号住居跡



5. 第12号住居跡



6. 第13号住居跡



7. 第14号住居跡



8. 第15号住居跡



1. 第17号住居跡



2. 第18号住居跡



3. 第19号住居跡



4. 第19号住居跡 カマド



5. 第19号住居跡 カマド



6. 第20号住居跡



7. 第21号住居跡



8. 第24号住居跡



1. 第24号住居跡 カマド



2. 第24号住居跡 遺物出土状況



3. 第27号住居跡



4. 第29号住居跡



5. 第31号住居跡



6. 第32号住居跡



7. 第1号掘立柱建物跡



8. 第2号溝跡



1. 第1号住居跡 第23图1



2. 第1号住居跡 第23图4



3. 第1号住居跡 第23图5



4. 第5号住居跡 第27图1



5. 第6号住居跡 第30图6



6. 第6号住居跡 第30图7



7. 第6号住居跡 第30图8



8. 第10号住居跡 第34图3



1. 第12号住居跡 第37图3



2. 第17号住居跡 第45图3



3. 第17号住居跡 第45图4



4. 第17号住居跡 第45图7



5. 第17号住居跡 第45图8



6. 第17号住居跡 第45图10



7. 第17号住居跡 第45图16



8. 第19号住居跡 第51图1



1. 第21号住居跡 第54図1



2. 第21号住居跡 第54図2



3. 第24号住居跡 第56図1



4. 第24号住居跡 第56図2



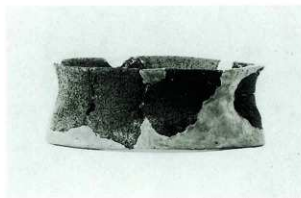
5. 第24号住居跡 第56図3



6. 第6号住居跡 第30図10



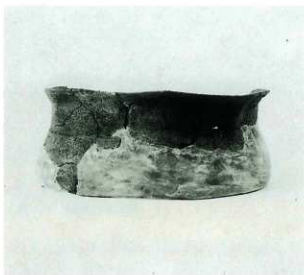
7. 第12号住居跡 第37図1



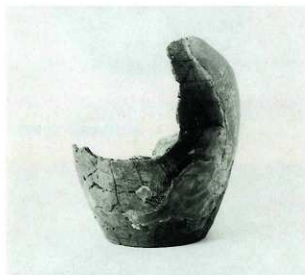
8. 第1号住居跡 第23図8



1. 第1号住居跡 第23図9



2. 第1号住居跡 第23図10



3. 第1号住居跡 第23図13



4. 第6号住居跡 第30図11



5. 第17号住居跡 第45図29



6. 第17号住居跡 第54図30



1. 第19号住居跡 第51図4



2. C-6 グリッド 第71図3



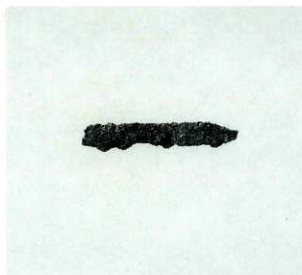
3. 第8号住居跡 第32図2



4. 第31号住居跡 第66図5



5. 第1号住居跡 第23図16



6. 第4号住居跡 第25図2



1. 第12号住居跡 第37図6



2. 第18号住居跡 第49図4



3. 第19号住居跡 第51図9



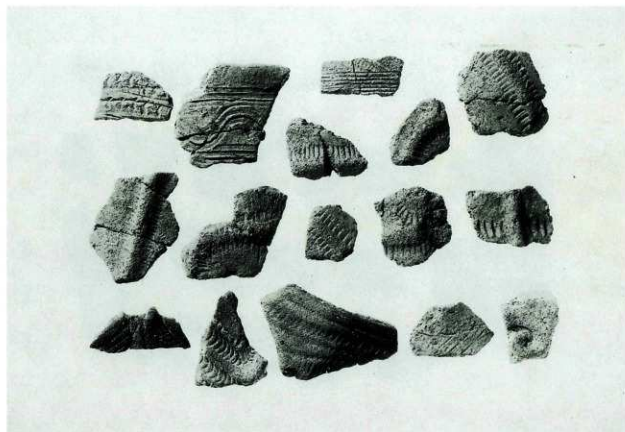
4. 第24号住居跡 第56図14



5. 第24号住居跡 第56図15



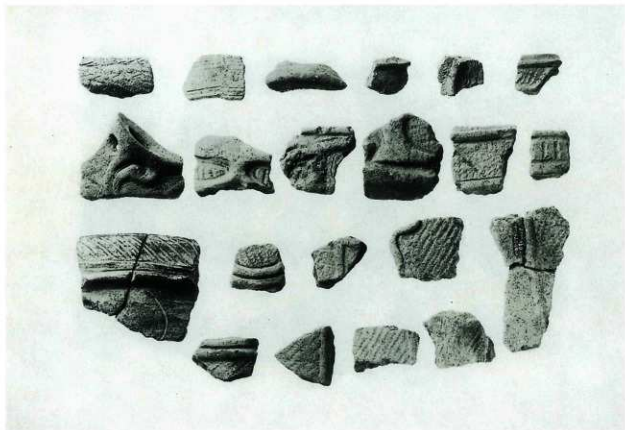
6. B-17グリッドピット群 第14図1



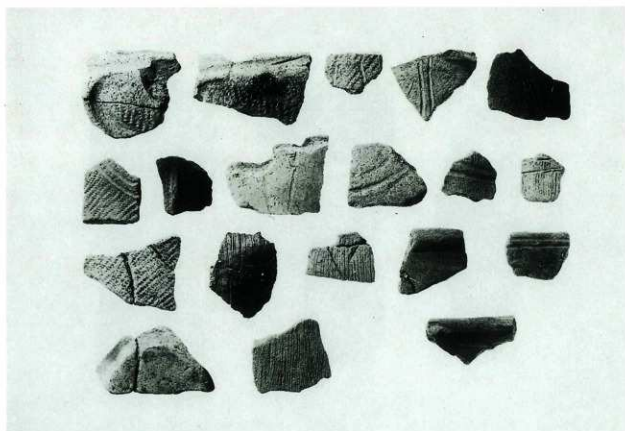
1. 第29号住居跡 第12図



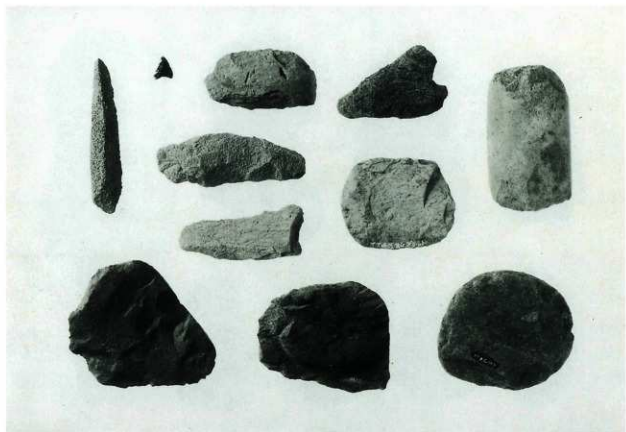
2. 第29号住居跡・ビット群 第12・14図



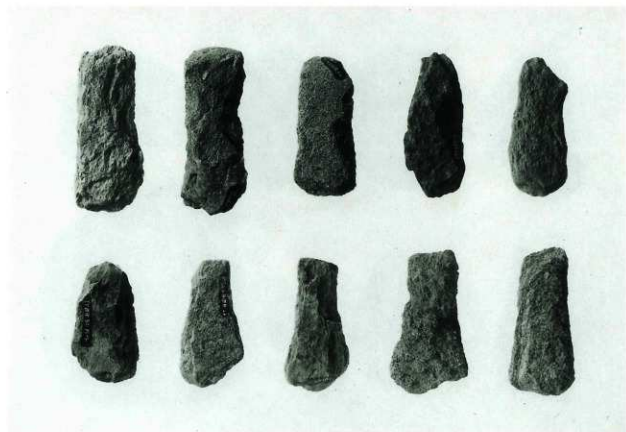
1. 遺構外出土土器 (1) 第15図



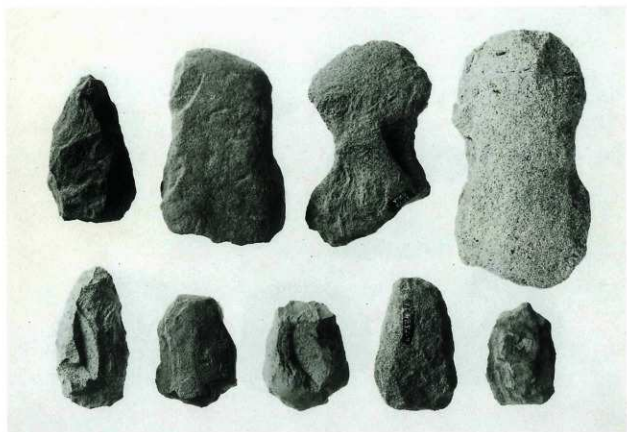
2. 遺構外出土土器 (2) 第15図



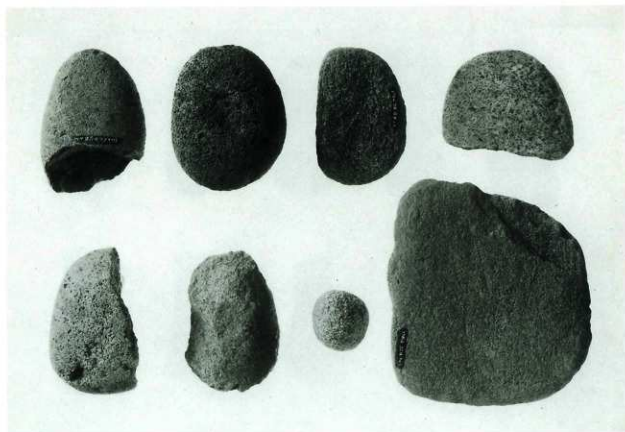
1. 遺構外出土石器 (1) 第16図



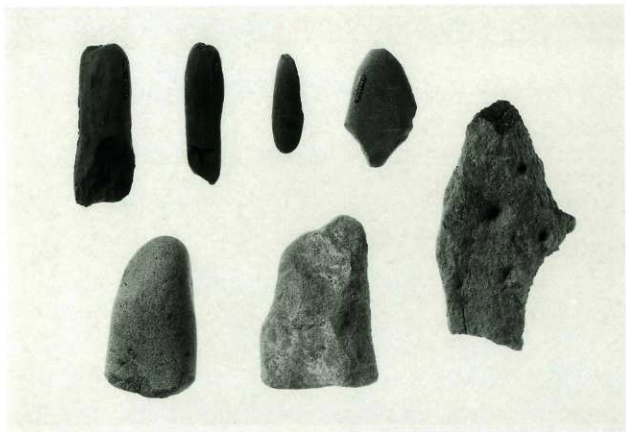
2. 遺構外出土石器 (2) 第17・18図



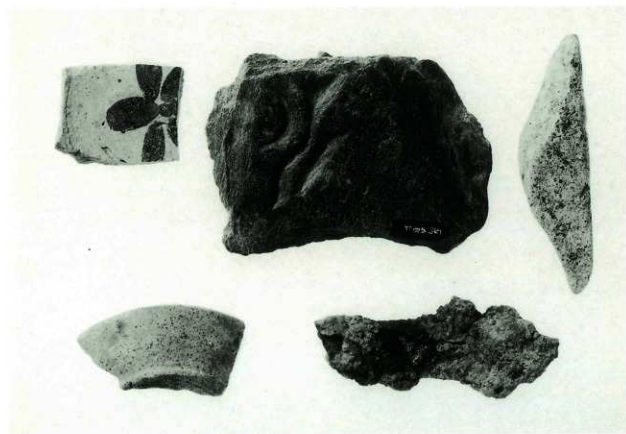
1. 遺構外出土石器 (3) 第16~18回



2. 遺構外出土石器 (4) 第18~20回



1. 遺構外出土石器 (5) 第19・20図



2. 中世出土遺物 第72図

報告書抄録

ふりがな	やついせき							
書名	谷ツ遺跡							
副書名	関越自動車道小川嵐山インターチェンジ建設事業関係埋蔵文化財発掘調査報告							
巻次								
シリーズ名	埼玉県埋蔵文化財調査事業団報告書							
シリーズ番号	第282集							
著者氏名	君島勝秀・田中広明・成田友紀子・高田賢治・梅沢太久夫							
編集機関	財団法人 埼玉県埋蔵文化財調査事業団							
所在地	〒369-0108 埼玉県大里郡大里町船木台4-4-1 TEL 0493-39-3955							
発行年月日	西暦 2002 (平成14) 年 9月30日							
ふりがな 所取遺跡	ふりがな 所在地	コード		北緯	東経	調査期間	調査面積 (㎡)	調査原因
		市町村	遺跡番号	° ′ ″	° ′ ″			
やついせき 谷ツ遺跡	さいたまけんりき 埼玉県比企郡 らんざんまちおおあざすずやま 嵐山町大字杉山 ほか 151-1他	11342	189	36° 3' 57"	139° 18' 57"	20020801 20021130	5.650	道路建設
所取遺跡	種別	主な時代	主な遺構		主な遺物		特記事項	
谷ツ遺跡	集落跡	縄文時代	住居跡3軒(中期)・ピット群1ヶ所		縄文土器(諸磯式・勝坂式・阿玉台式・加曾利E式)・尖頭器・石鏃・打製石斧・磨製石斧・磨石・石皿・凹石・敲石・スタンブ形石器・掻器			
		奈良・平安時代	住居跡31軒・掘立柱建物跡1棟・土壇1基		須臾器(坏・蓋・長頸瓶・大甕・転用硯・転用灯明皿)・土師器(坏・長胴甕・小型甕)・灰釉陶器・紡錘車(石製・土製・鉄製)・鉄鏃・刀子・鉄鏃			
	城跡	中世	城郭にともなう堀跡1条・土壇2基		かわらけ・陶器・板石塔婆			
	その他		土壇8基・溝跡7条・ピット21基・炉跡2基					
調査区外から中世城郭が発見された								

埼玉県埋蔵文化財調査事業団報告書 第282集

比企郡 嵐山町

谷ツ遺跡

関越自動車道小川嵐山インターチェンジ建設事業関係埋蔵文化財発掘調査報告

平成14年9月15日 印刷

平成14年9月30日 発行

発行／財団法人 埼玉県埋蔵文化財調査事業団

〒369-0108 大里郡大里町船木台4-4-1

電話 0493 (39) 3955

印刷／巧和工芸印刷株式会社