



E-25グリッド 第30図42



第129号住居跡 第35図10



第134号住居跡 第39図4



第155号住居跡 第59図44



第160号住居跡 第64图20



第160号住居跡 第64图23



第167号住居跡 第71图11



第206号住居跡 第101图9



第206号住居跡 第101図10



第209号住居跡 第104図11



第216号住居跡 第107図2



第216号住居跡 第107図3



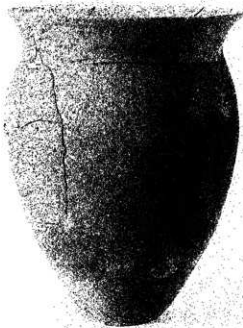
第225号住居跡 第115图13



第236号住居跡 第123图12



第237号住居跡 第126图25



第238号住居跡 第130图35



第238号住居跡 第130图36



第241号住居跡 第133图20



第245号住居跡 第140图16



第245号住居跡 第140图17



第245号住居跡 第140图18



第245号住居跡 第141图19



第245号住居跡 第141图20



第245号住居跡 第141图21



第245号住居跡 第141图22



第245号住居跡 第142图29



第245号住居跡 第142图30



第252号住居跡 第147图17



第252号住居跡 第147图18



第252号住居跡 第147图19



第262号住居跡 第157图3

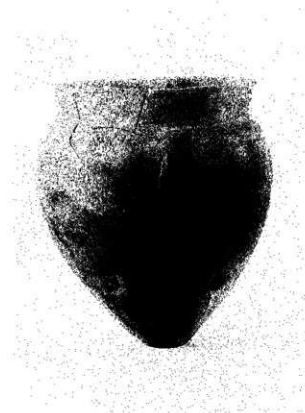


第10号溝跡 第236图61

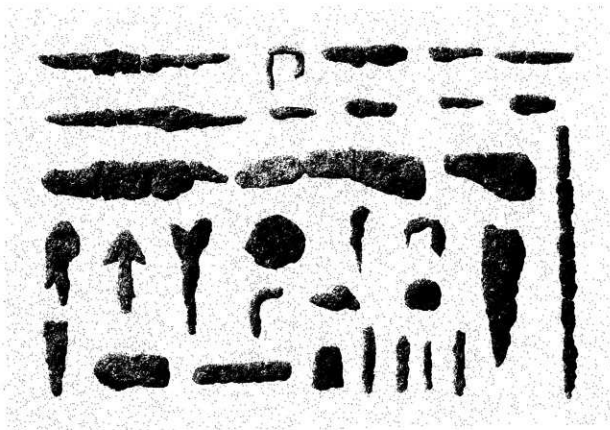




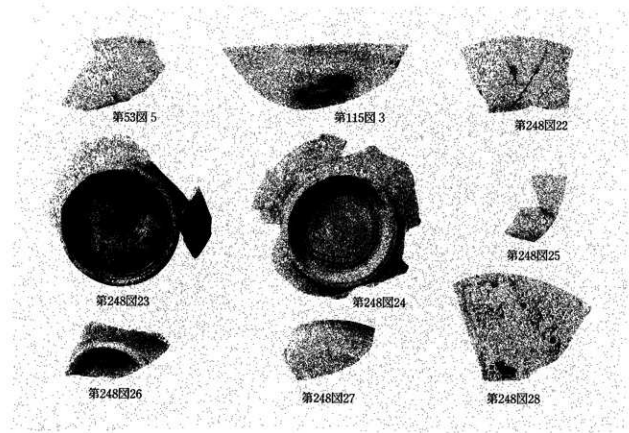
第47号井戸跡 第241图20



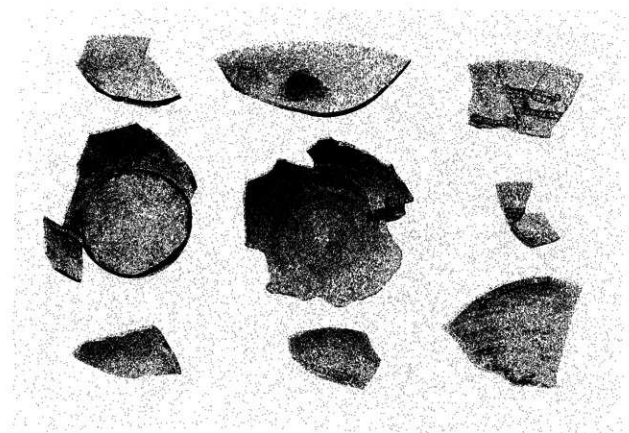
1区第203号住居跡 第271图2



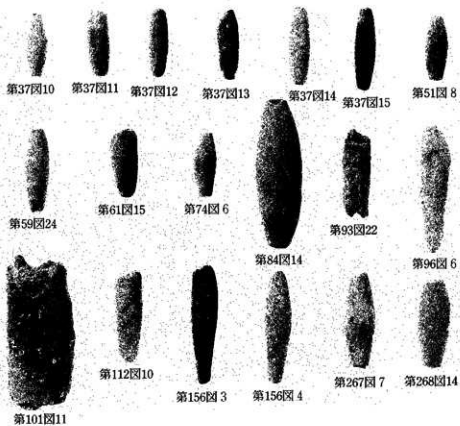
鉄製品



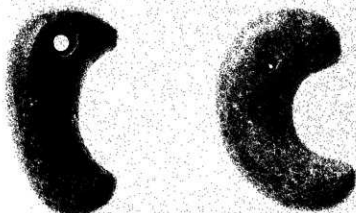
灰釉陶器



灰釉陶器



土鍾



第268图15

第123图15

第271图16

勾玉・切子玉



第59图25



第102图6



第126图35



第214图3



第267图9



第268图9



第271图3



第271图14

砥石





第129号住居跡 第35図13



第179号住居跡 第82図18



第180号住居跡 第82図30



第183号住居跡 第84図15



第199号住居跡 第96図16



第217号住居跡 第108図5



第3号土墳墓 第265図1~7



第10号溝跡 第237図71



第110号住居跡 第271図5



第3号土墳墓 第265図1~7



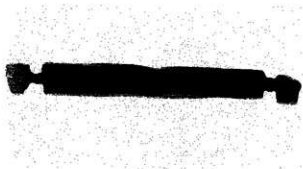
第193号住居跡 第93図21



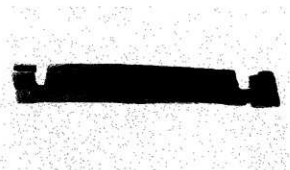
第237号住居跡 第271図15



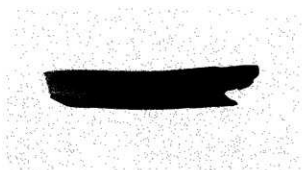
第37号井戸跡 第247図 1



第37号井戸跡 第247図 5



第37号井戸跡 第247図 2



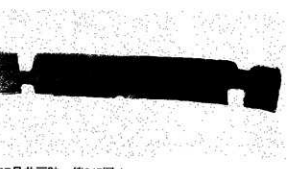
第37号井戸跡 第247図 6



第37号井戸跡 第247図 3



第37号井戸跡 第247図 7



第37号井戸跡 第247図 4



第37号井戸跡 第247図 9

### 報告書抄録

ふりがな	おおよりいせき								
書名	大寄遺跡II								
副書名	岡部町西部工業団地関係埋蔵文化財発掘調査報告								
巻次	III								
シリーズ名	埼玉県埋蔵文化財調査事業団報告書								
シリーズ番号	第280集								
編著者名	福田 聖、金子直行、永井いずみ								
編集機関	財団法人 埼玉県埋蔵文化財調査事業団								
所在地	〒369-0108 埼玉県大里郡大里村船本台4-4-1 TEL 0493-39-3955								
発行年月日	西暦2002(平成14)年3月20日								
所収遺跡	所在地	コード		北緯	東経	調査期間	調査面積 (㎡)	調査原因	
		市町村	遺跡番号						
大寄遺跡	埼玉県岡部町大字 検沢293番地8	11405	138	36°12'45"	139°11'42"	19970106~ 19970331 19970401~ 19980331 19980401~ 19980430	34,100	工業団地 建設に伴 う事前調 査	
所収遺跡	種別	主な時代	主な遺構	主な遺物		特記事項			
大寄遺跡II区	集落跡	縄文時代	竪穴住居跡	1軒	縄文土器 石器				
		古墳時代	竪穴住居跡	34軒	土師器 須恵器				
			掘立柱建物跡	17棟	土製品 鉄製品				
			井戸跡	5基					
溝跡	6条								
		土壇	8基						
奈良・平安時代		奈良・平安時代	竪穴住居跡	105軒	土師器 須恵器				
			掘立柱建物跡	42棟	灰釉陶器				
			溝跡	9条	土製品 石製品				
			井戸跡	17基	鉄製品 切子玉				
		土壇	31基						
		横列跡	4条						
中世以降		中世以降	溝跡	15条	常滑甕				
			井戸跡	6基	青磁碗				
			土壇竪	2基	瓦				
			茶毘跡	1基	古銭				
			土壇	144基					

埼玉県埋蔵文化財調査事業団報告書 第280集

大里郡 岡部町

## 大寄遺跡Ⅱ

岡部町西部工業団地関係埋蔵文化財発掘調査報告  
—Ⅲ—

平成14年3月15日 印刷

平成14年3月20日 発行

発行／財団法人 埼玉県埋蔵文化財調査事業団  
〒369-0108 大里郡大里村給木台4丁目4番地1  
電話 0493 (39) 3955

印刷／朝日印刷工業株式会社