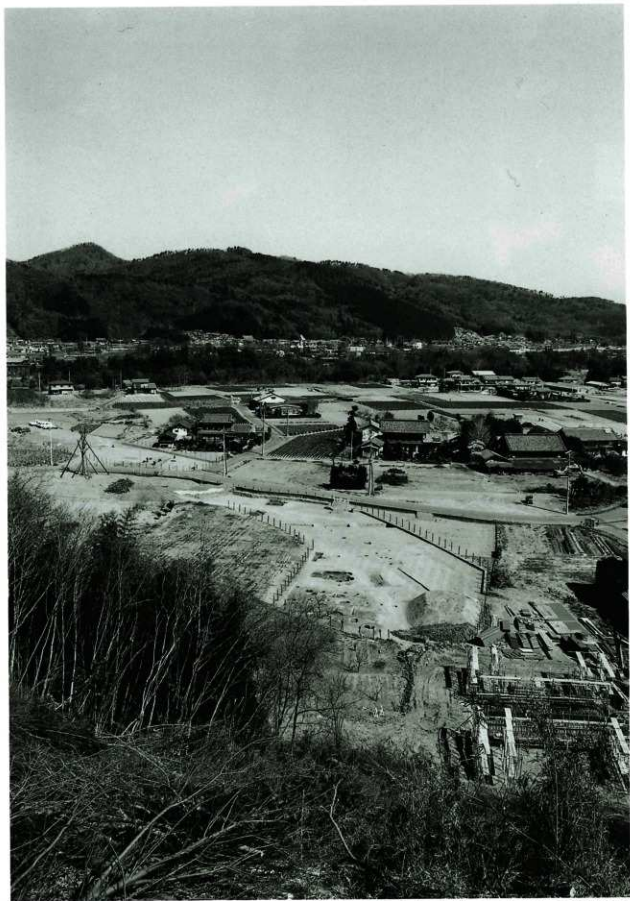


## 写真図版



折原石道遺跡全景（南南西の丘陵から。荒川左岸の丘陵を望む）



折原石道遺跡全景（航空写真）



第1号住居跡全景（南東から）

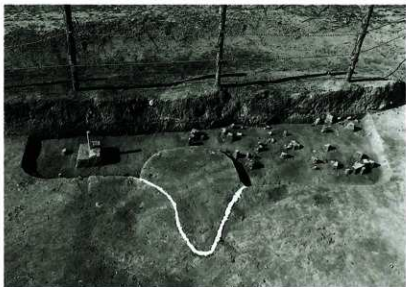


第1号住居跡カマドA（北西から）



第1号住居跡カマドB（北西から）

第1号住居跡遺物出土状態  
(上層。南東から)



第1号住居跡瓦等出土状態  
(上層。南東から)



第1号住居跡遺物出土状態  
(下層。北東から)





第1号住居跡カマド近傍遺物出土状態  
(下層。北西から)



第1号住居跡羽釜等出土状態  
(床面。東から)



第1号住居跡須恵器坏出土状態  
(床面。南東から)



第2号住居跡全景（西から）



第2号住居跡カマド及び燻出土状態  
（西から）



第2号住居跡カマド（西から）





第3号住居跡全景（北西から）



第3号住居跡カマド（北西から）



第4号住居跡全景（北から）



第1号土器焼成遺構全景（西から）



土器焼成関連遺構全景（北から）



第1～6号土壙分布状況（北から）





第1・2号土壙全景（西から）



第3号土壙全景（西北西から）



第4号土壙全景（西北西から）

第5号土壇全景（西北西から）



第6号土壇全景（西から）



N-3, N-4, O-3, O-4 グリッド  
土壇群・柱穴群（南東から）





M-4, N-3, N-4 グリッド土壇群・柱  
穴群 (南南東から)



第7・8・9・25号土壇全景  
(北東から)



第7・25号土壇遺物出土状態  
(北西から)

第32～40号土壇近景（南東から）



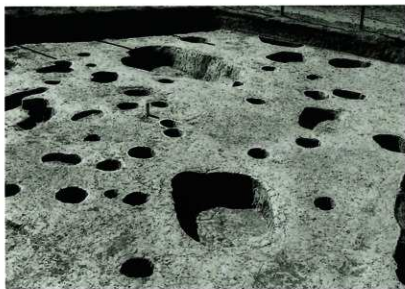
第32・33・34号土壇全景  
（北北西から）



第35・36号土壇全景（北西から）







第39～45号土坑近景（東から）



第41・42・43・44号土坑全景  
（東北東から）



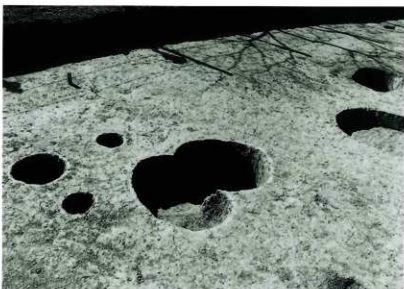
第45号土坑全景（北東から）



第47・48号土壌，第2号溝跡，第1号集石遺構下土壌近景（南西から）



第49・50号土壌全景（東南東から）



第1号溝跡全景（東南東から）





道路状遺構全景（北北東から）



第1号集石遺構全景（南南西から）



第2・3号集石遺構全景（東から）



第1号住居跡 第8图1



第1号住居跡 第8图9



第1号住居跡 第8图2



第1号住居跡 第8图10



第1号住居跡 第8图6



第1号住居跡 第8图11



第1号住居跡 第8图7



第1号住居跡 第8图12



第1号住居跡 第8图8



第1号住居跡 第8图13



第1号住居跡 第8图19



第1号住居跡 第9图23



第1号住居跡 第8图20



第1号住居跡 第9图25



第1号住居跡 第8图21



第1号住居跡 第9图27



第1号住居跡 第9图28



第2号住居跡 第14图1



第2号住居跡 第14图2



第1号住居跡 第9图30



第2号住居跡 第14图3



第3号住居跡 第18图4



第1号住居跡 第10图33



第3号住居跡 第18图10



第3号住居跡 第18图24



第3号住居跡 第18图13



第3号住居跡 第18图12



第3号住居跡 第18图14



第3号住居跡 第18图28



第3号住居跡 第18图16



第2号住居跡 第14图6



第3号住居跡 第18图23



第3号住居跡 第19图31





第1号土器烧成遺構 第24图1



土器烧成関連遺構 (SF 2) 第28图3



第1号土器烧成遺構 第24图2



土器烧成関連遺構 (SF 2) 第28图4



土器烧成関連遺構 (SF 2) 第28图1



土器烧成関連遺構 (SF 2) 第28图5



土器烧成関連遺構 (SF 2) 第28图2



土器烧成関連遺構 (SF 2) 第28图6



土器焼成関連遺構 (SF 2) 第28図7



土器焼成関連遺構 (SF 2・3) 第28図13



土器焼成関連遺構 (SF 2) 第28図8



土器焼成関連遺構 (SF 2・3) 第28図14



土器焼成関連遺構 (SF 2) 第28図9



土器焼成関連遺構 (SF 4) 第29図21



土器焼成関連遺構 (SF 2・3) 第28図12



土器焼成関連遺構 (SF 4) 第29図23



土器焼成関連遺構 (SF 5) 第29図24



土器焼成関連遺構 (SF 8・9) 第29図39



土器焼成関連遺構 (SF 6) 第29図29



土器焼成関連遺構 (SF 4) 第29図41



土器焼成関連遺構 (SF 6) 第29図30



土器焼成関連遺構 (SF 2) 支脚 第30図



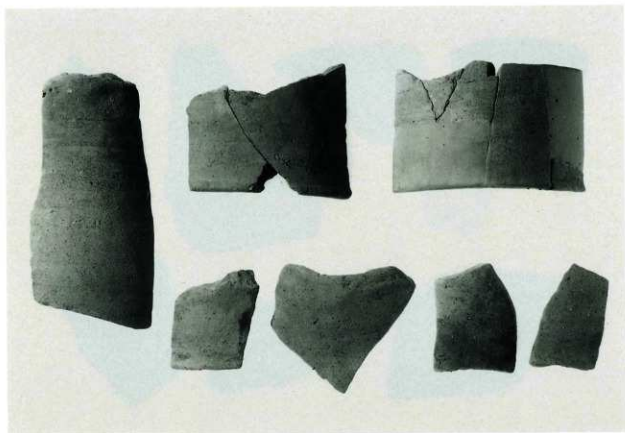
土器焼成関連遺構 (SF 7) 第29図33



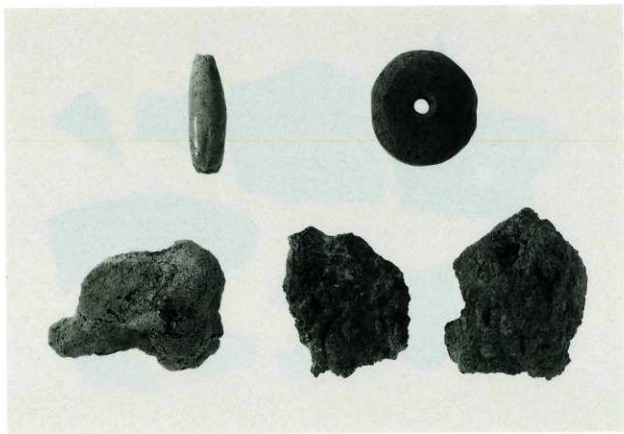
第1号溝跡 第34図



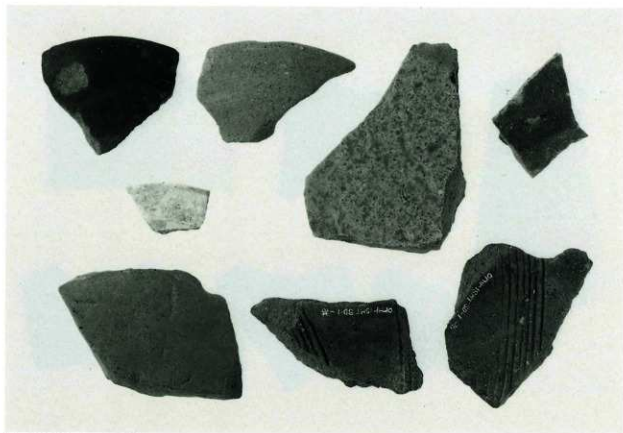
土器焼成関連遺構 (SF 9) 第29図38



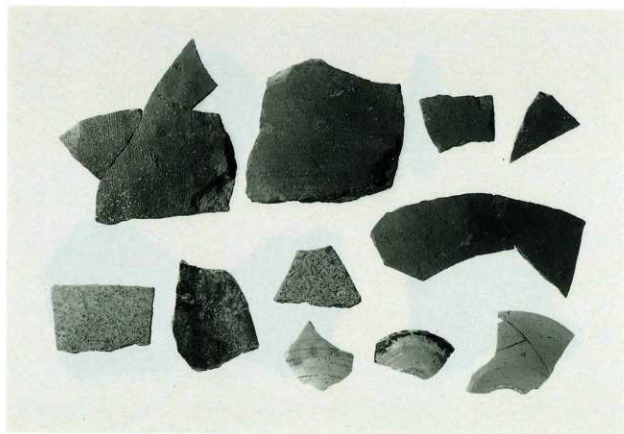
第1号住居跡出土 丸瓦片



第3号住居跡出土 鉄滓・紡錘車・土鍾



第1号溝跡出土 中世遺物



土壙・土器焼成関連遺構出土 中世遺物



第45号土壙出土温石 第45図1



土器焼成間連遺構出土中世陶器塞 第44図7



第41号土壙出土カワラケ 第44図2



第2・3号集石遺構出土カワラケ 第44図1



第41号土壙出土 石臼 第45図2



# 報告書抄録

ふりがな	おりはらししみちせき							
書名	折原石道遺跡							
副書名	県道広木折原線関係埋蔵文化財発掘調査報告							
巻次	VI							
シリーズ名	埼玉県埋蔵文化財調査事業団報告書							
シリーズ番号	第225集							
編著者名	利根川章彦							
編集機関	財団法人 埼玉県埋蔵文化財調査事業団							
所在地	〒369-0108 埼玉県大里郡大里村船木台4-4-1					TEL 0493-39-3955		
発行年月日	西暦1999(平成11年)3月31日							
ふりがな	ふりがな	コード		北緯	東経	調査期間	調査面積	調査原因
所収遺跡名	所在地	市町村	遺跡番号					
おりはらししみちせき 折原石道遺跡	さいたまけんとおひらきとせんざい 埼玉県大里郡寄居 町大字折原字石道 991番地他	11408	243	36° 6' 31"	139° 10' 35"	19970101 ～ 19970315	2,400㎡	道路建設に 伴う事前調 査
所収遺跡名	種別	主な時代	主な遺構		主な遺物		特記事項	
折原石道遺跡	集落跡	平安時代 中世 近世	住居跡 4 土壇 51 土器焼成遺構 2 溝跡 2 道路状遺構 1 柱穴 55 集石遺構 3	土師器 須恵器 土製品 土錘 石製品 紡錘車 瓦 中世陶器 石製品 温石 石白				

埼玉県埋蔵文化財調査事業団報告書 第225集

---

大里郡寄居町

---

## 折原石道遺跡

---

県道広木折原線関係埋蔵文化財発掘調査報告

- VI -

平成11年3月21日 印刷

平成11年3月31日 発行

発行/財団法人 埼玉県埋蔵文化財調査事業団

〒369-0108 埼玉県大里郡大里村船木台4-4-1

電話 0493 (39) 3955

印刷/有限会社 平電子印刷所