

写真図版



平成8年度調査区全景(航空写真：右方向が北)



平成9年度調査区全景(航空写真：右方向が北)



平成8年度調査区I区東部近景(東から)



平成8年度調査区I区中央部近景(西から)



平成8年度調査区I区中央部・西部近景  
(東から)



平成8年度調査区II区全景(東から)



平成8年度調査区II区全景(西から)



平成8年度調査区III区南半部全景  
(東から)



平成8年度調査区Ⅲ区南半部全景  
(西から)



平成8年度調査区Ⅲ区北半部全景  
(東から)



平成8年度調査区Ⅲ区北半部全景  
(西から)



平成8年度調査区第2号住居跡



第2号住居跡土器出土状態(「特殊器台」)



第2号住居跡石器出土状態(石杵)



平成8年度調査区第11号土壇  
(土器出土状態)



第11号土壇土器出土状態(上層)



第11号土壇土器出土状態(下層)





平成8年度調査区第1号住居跡



平成8年度調査区第3号溝跡



平成8年度調査区第4・5・7号溝跡



平成8年度調査区第7号溝跡



平成8年度調査区第13号溝跡および  
2-69グリッド柱穴群



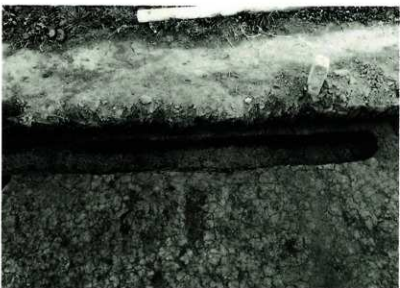
平成8年度調査区第16号溝跡



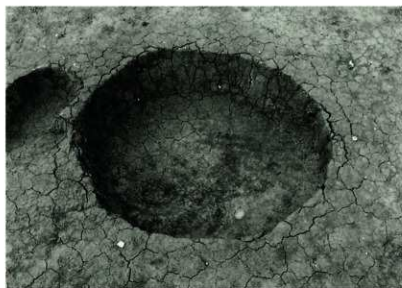
平成8年度調査区第22・23号溝跡



平成8年度調査区第24号溝跡



平成8年度調査区第26号溝跡



平成8年度調査区第2号土壤



平成8年度調査区第3号土壤



平成8年度調査区第7号土壤



平成8年度調査区第9号土坑



平成8年度調査区6-57グリッド柱穴群



平成8年度調査区河川跡



平成9年度調査区東部近景(南西から)



平成9年度調査区東部・中央部近景  
(北東から)



平成9年度調査区西部近景(東から)



平成9年度調査区第2号住居跡



平成9年度調査区第2・3号住居跡



平成9年度調査区第1号溝跡



平成9年度調査区第1号土壌



平成9年度調査区第11号土壌



平成9年度調査区第2・3号柱穴



平成9年度調査区第1号住居跡炉跡および  
8-53~54グリッド柱穴群(北西から)



平成9年度調査区7-54~55グリッド、  
8-54~55グリッド柱穴群(北西から)



平成9年度調査区7-55~56グリッド  
柱穴群(北西から)





平成8年度調査区第2号住居跡 第12図4



平成8年度調査区第2号住居跡 第12図6



平成8年度調査区第2号住居跡 第12図8



平成8年度調査区第11号土壇 第15図1



平成8年度調査区第11号土壇 第15図2



平成8年度調査区第11号土墳 第15図4



平成8年度調査区第11号土墳 第15図9



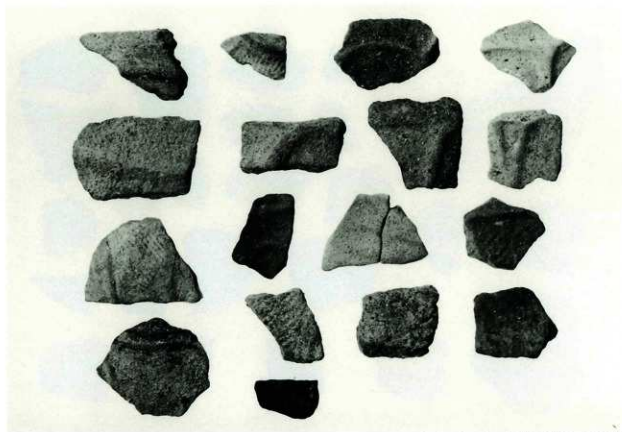
平成8年度調査区第11号土墳 第15図7



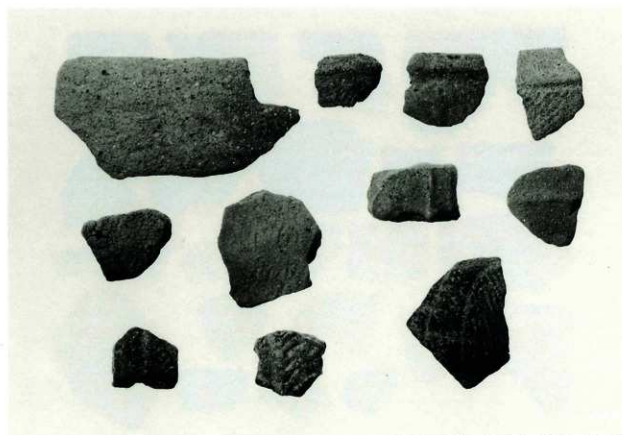
平成8年度調査区第11号土墳 第15図8



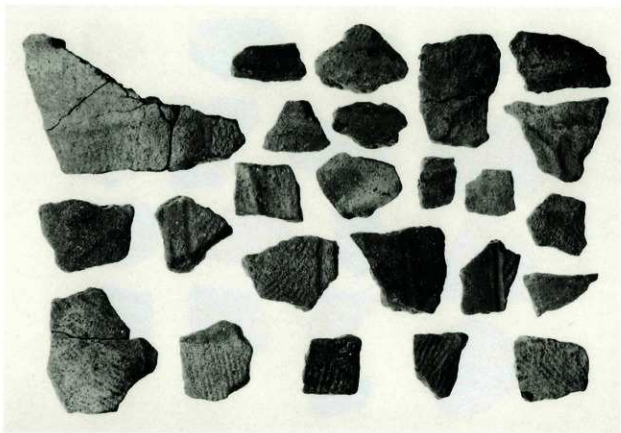
平成8年度調査区第11号土墳 第15図10



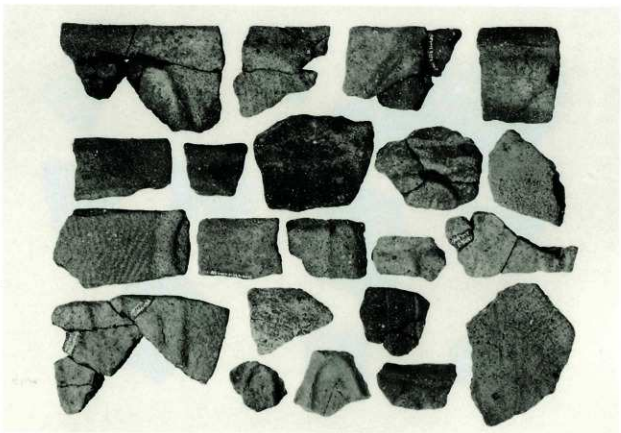
平成9年度調査区出土縄文土器(第1号溝跡)



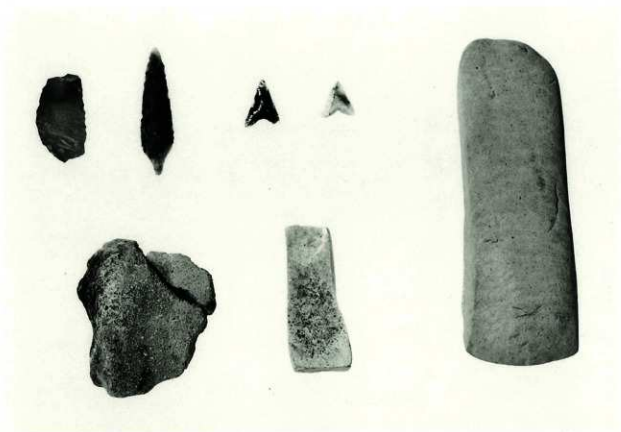
平成9年度調査区出土縄文土器(第13号土溝)



平成9年度調査区出土縄文土器(柱穴)



平成9年度調査区出土縄文土器(グリッド)



平成8年度調査区出土石器・石製品・羽口



平成8年度調査区出土古代～近世遺物

## 報告書抄録

ふりがな	にしとみた しほうでんじょうりいせき							
書名	西富田・四方田条里遺跡							
副書名	女堀川河川改修事業関係埋蔵文化財発掘調査報告							
巻次								
シリーズ名	埼玉県埋蔵文化財調査事業団報告書							
シリーズ番号	第224集							
編著者名	利根川章彦							
編集機関	財団法人 埼玉県埋蔵文化財調査事業団							
所在地	〒369-0108 埼玉県大里郡大里村船木台 4-4-1					TEL 0493-39-3955		
発行年月日	西暦1999(平成11)年2月28日							
ふりがな 所収遺跡名	ふりがな 所在地	コード		北緯	東経	調査期間	調査面積 (㎡)	調査原因
		市町村	遺跡番号					
にしとみた しほうでん 西富田・四方田 条里遺跡	さいたまけん ほんしゅうし 埼玉県本庄市大 里郡のしとみた ちんりょうたう 字 東富田字九反 田18番地他	11211	150	36°13'23"	139°10'22"	19960801 ~ 19961130  19970601 ~ 19970831	8,500	河川改修
所収遺跡名	種別	主な時代	主な遺構		主な遺物	特記事項		
西富田・四方田 条里遺跡	集落跡	縄文時代中期 古墳時代前期 奈良時代 中世 近世	住居跡 土壇 竪穴状遺構 溝跡 柱穴 井戸	4 26 3 24 403 1	縄文土器 土師器 須恵器 石器 土製品 羽口 石製品 砥石 中世陶器 近世陶磁器			

埼玉県埋蔵文化財調査事業団報告書 第224集

---

本庄市

**西富田・四方田条里遺跡**

---

女堀川河川改修事業関係埋蔵文化財発掘調査報告

平成11年2月20日 印刷

平成11年2月28日 発行

発行／財団法人 埼玉県埋蔵文化財調査事業団  
〒369-0108 大里郡大里村船木台4-4-1

電話 0493 (39) 3955

印刷／朝日印刷工業株式会社