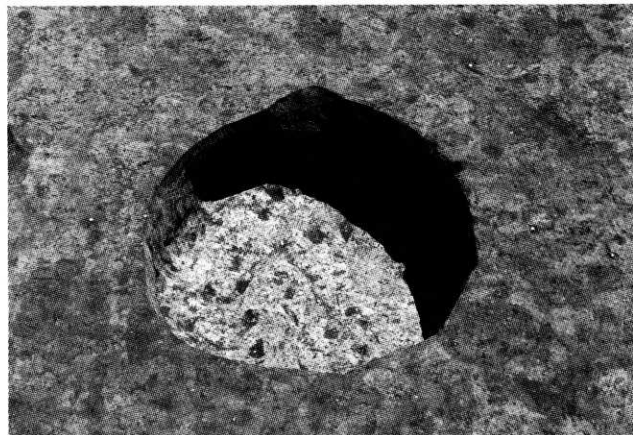




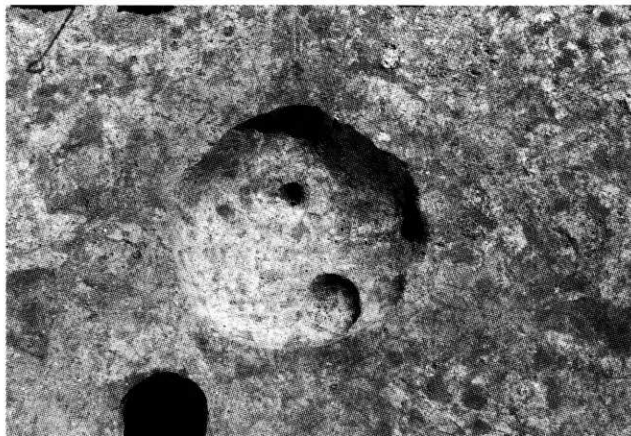
第18・26・27号土壤



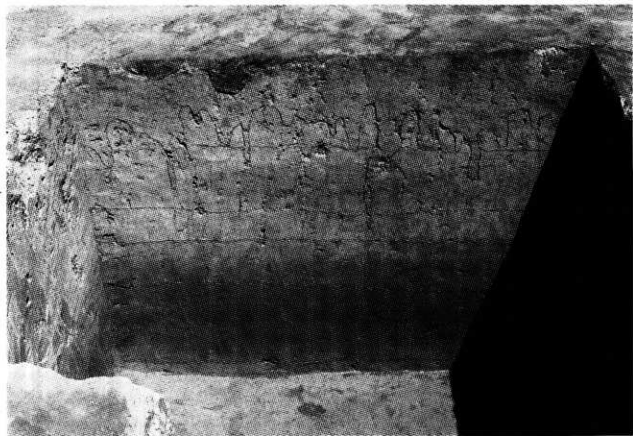
第19号土壤



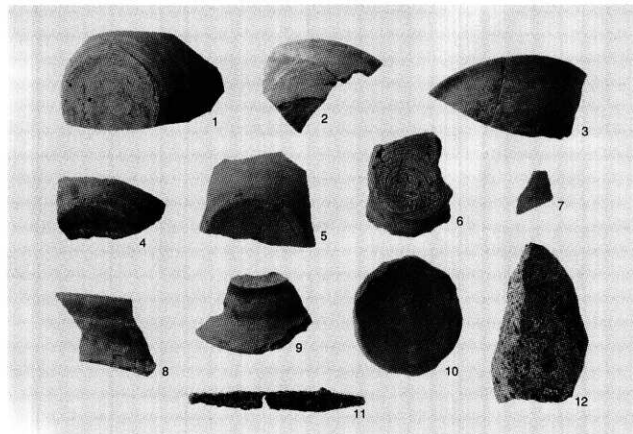
第21号土壤



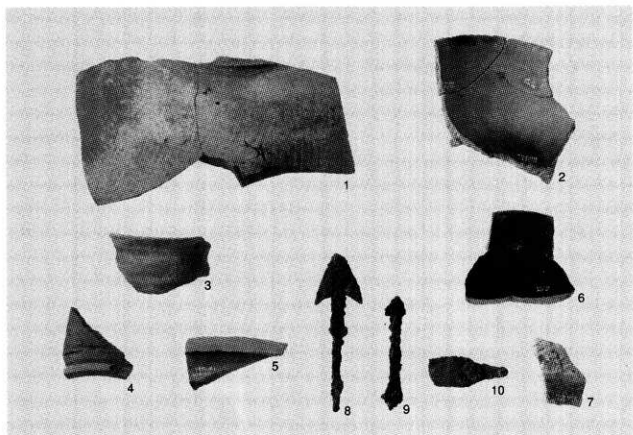
第22号土壤



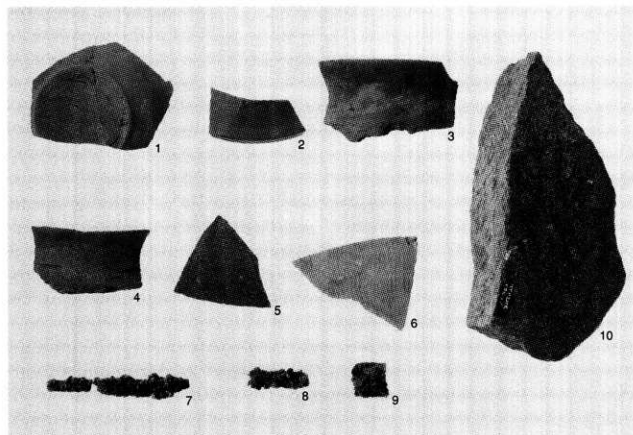
旧石器調査区断面



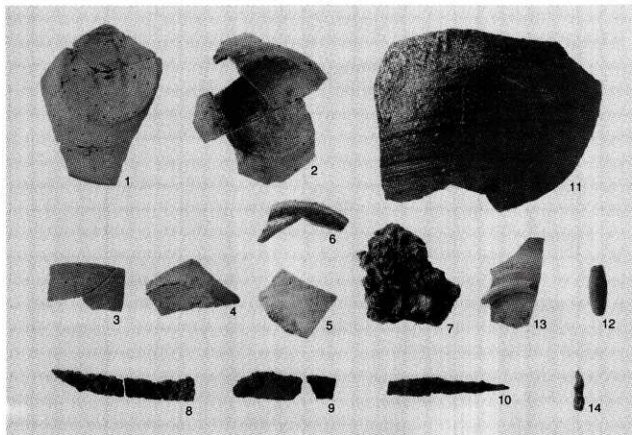
第1号住居跡出土遺物 (第6図)



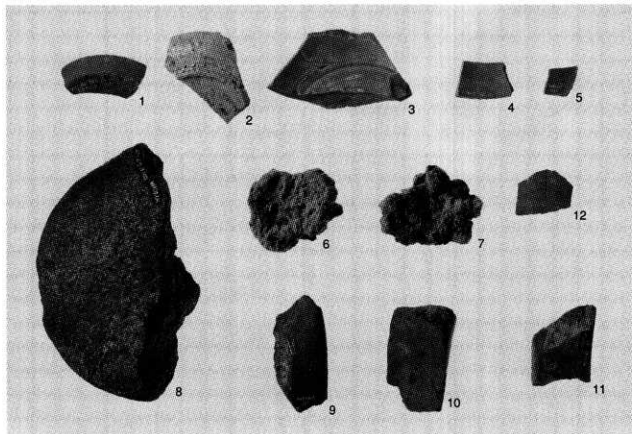
第2号住居跡出土遺物 (第10图)



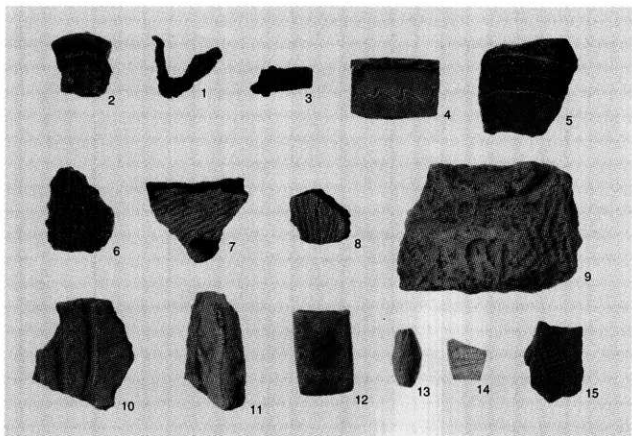
第3・4号住居跡出土遺物 (第12、15图)



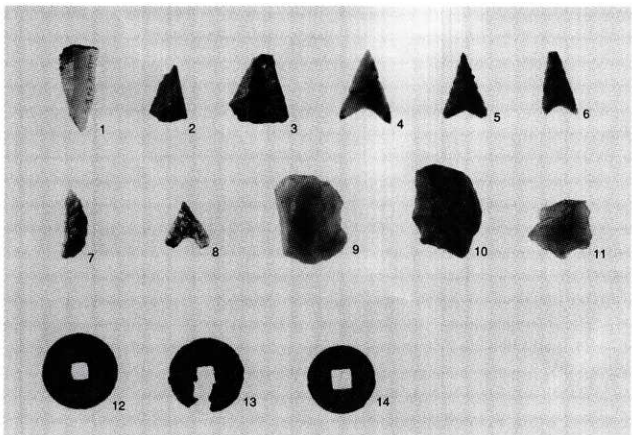
第5·6·7号住居跡出土遺物 (第20、21、24、27回)



第1·4号溝跡出土遺物 (第32、34回)



土壙・ピット・グリッド出土遺物 (第37、41、47図)



旧石器・グリッド出土遺物 (第46~48図)



第1号住居跡出土遺物 (第6図1)



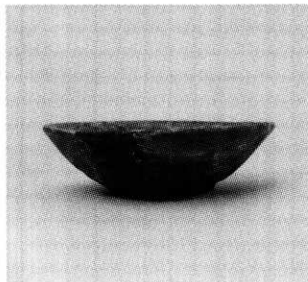
第1号住居跡出土遺物 (第6図3)



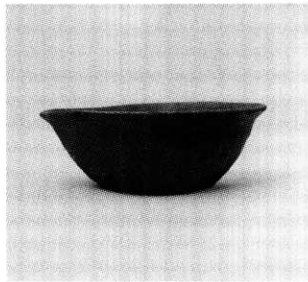
第1号住居跡出土遺物 (第6図4)



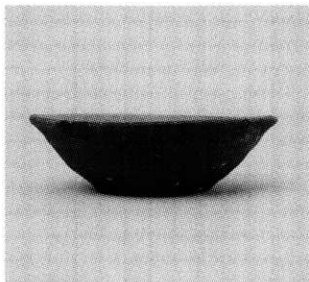
第2号住居跡出土遺物 (第9図1)



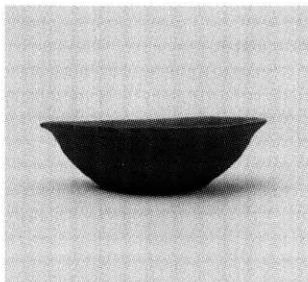
第2号住居跡出土遺物 (第9図2)



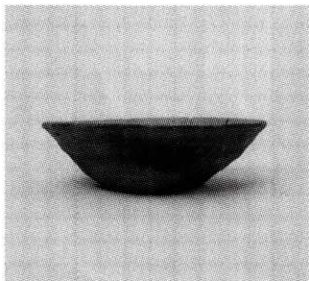
第2号住居跡出土遺物 (第9図3)



第2号住居跡出土遺物 (第9図4)



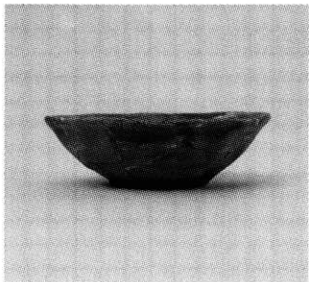
第2号住居跡出土遺物 (第9図5)



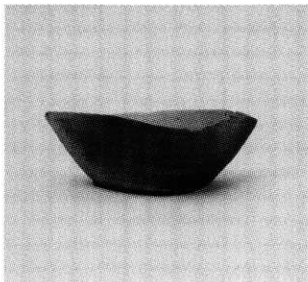
第2号住居跡出土遺物 (第9図6)



第2号住居跡出土遺物 (第9図7)



第2号住居跡出土遺物 (第9図8)

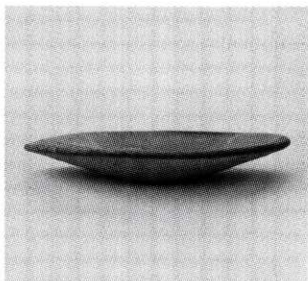


第2号住居跡出土遺物 (第9図9)

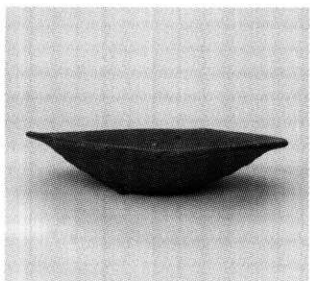




第2号住居跡出土遺物 (第9图10)



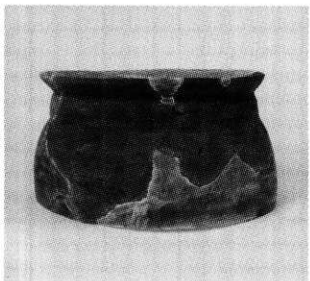
第2号住居跡出土遺物 (第9图23)



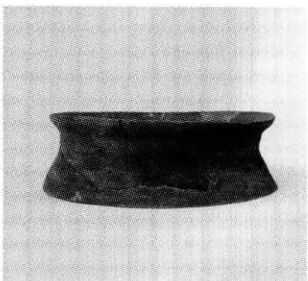
第2号住居跡出土遺物 (第9图24)



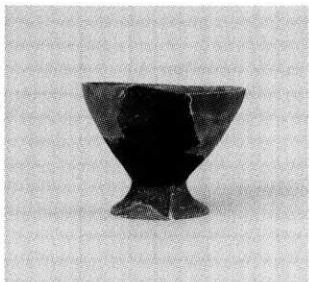
第2号住居跡出土遺物 (第10图29)



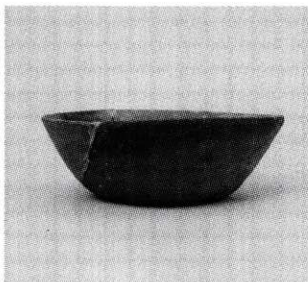
第2号住居跡出土遺物 (第10图30)



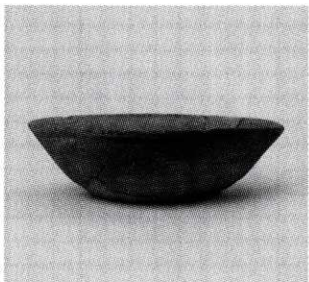
第2号住居跡出土遺物 (第10图33)



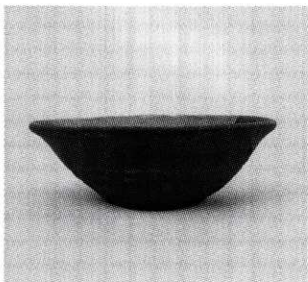
第2号住居跡出土遺物 (第10図37)



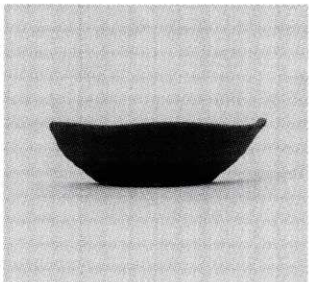
第3号住居跡出土遺物 (第12図1)



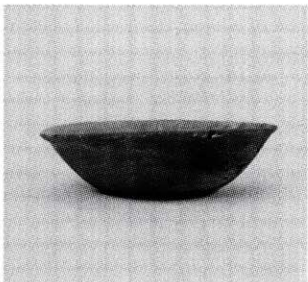
第3号住居跡出土遺物 (第12図2)



第4号住居跡出土遺物 (第15図1)



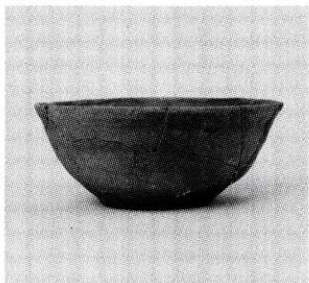
第4号住居跡出土遺物 (第15図2)



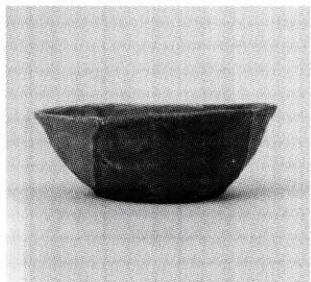
第4号住居跡出土遺物 (第15図3)



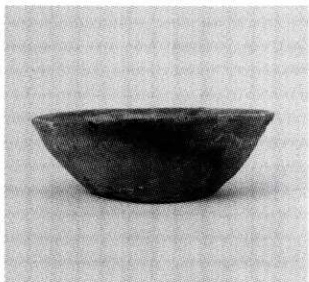
第4号住居跡出土遺物 (第15図4)



第5号住居跡出土遺物 (第20図1)



第5号住居跡出土遺物 (第20図2)



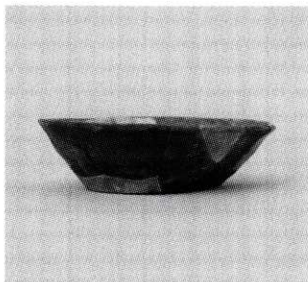
第5号住居跡出土遺物 (第20図3)



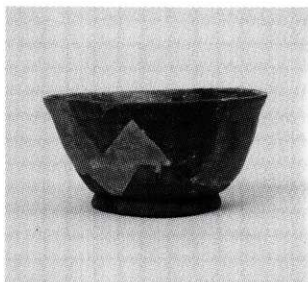
第5号住居跡出土遺物 (第20図5)



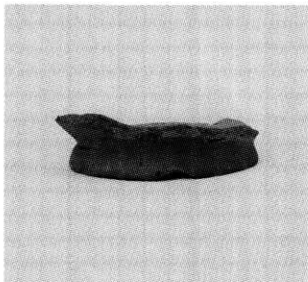
第5号住居跡出土遺物 (第20図6)



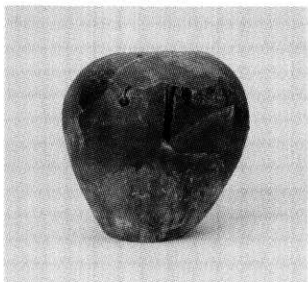
第5号住居跡出土遺物 (第20图9)



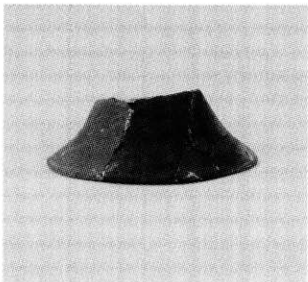
第5号住居跡出土遺物 (第20图16)



第5号住居跡出土遺物 (第20图23)



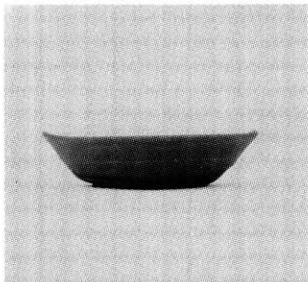
第5号住居跡出土遺物 (第20图24)



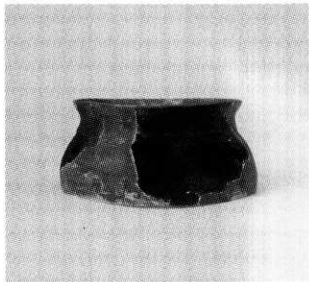
第5号住居跡出土遺物 (第21图26)



第5号住居跡出土遺物 (第21图29)



第6号住居跡出土遺物 (第24图2)



第6号住居跡出土遺物 (第24图5)



第7号住居跡出土遺物 (第27图1)



第7号住居跡出土遺物 (第27图2)



第7号住居跡出土遺物 (第27图3)



第7号住居跡出土遺物 (第27图4)



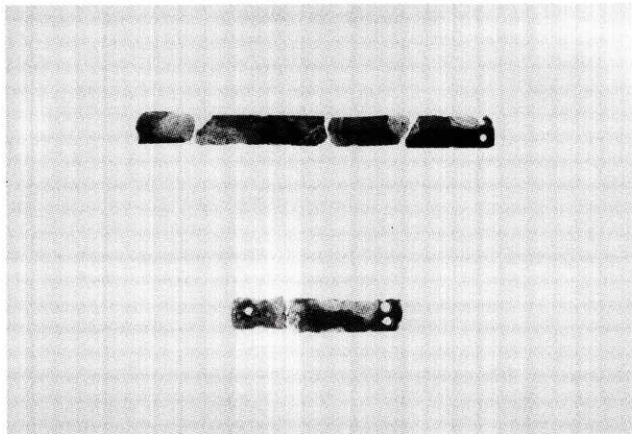
第7号住居跡出土遺物 (第27図6)



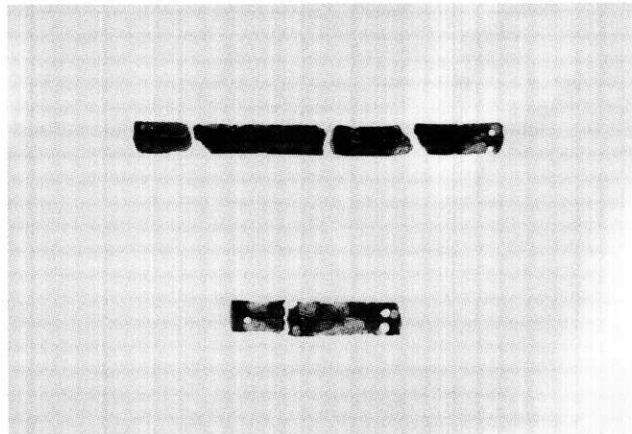
第15号土坑出土遺物 (第37図1)



ピット-3 出土遺物 (第41図1)



有鈞銅劍 (表)



有鈞銅劍 (裏)

# 報告書抄録

ふりがな	みやだい・みやはらいせき							
書名	宮台・宮原遺跡							
副書名	県営住宅朝霞根岸台団地建設地内埋蔵文化財調査報告							
巻次								
シリーズ名	埼玉県埋蔵文化財調査事業団報告書							
シリーズ番号	第318集							
編著者名	西井幸雄 瀧瀬芳之							
編集機関	財団法人 埼玉県埋蔵文化財調査事業団							
所在地	〒369-0108 埼玉県熊谷市船木台4-4-1 TEL 0493-39-3955							
発行年月日	西暦2006(平成18)年3月10日							
ふりがな 所取遺跡	ふりがな 所在地	コード		北緯	東経	調査期間	調査面積 (㎡)	調査原因
		市町村	遺跡番号	°	°			
宮台・宮原遺跡 第7地点	埼玉県朝霞市根岸台 2丁目5-1111他	11227	54	35° 48' 24"	139° 36' 17"	20040604 ? 20041029	2.900	住宅建設
所取遺跡	種別	主な時代	主な遺構		主な遺物		特記事項	
宮台・宮原遺跡 第7地点	集落	弥生時代後期～ 古墳時代初頭  平安時代 中世	土壌	1基	旧石器時代・石器 弥生時代後期から古墳時代初頭・有鈎銅鋼 平安時代・須恵器・土師器 中世・陶磁器類		弥生時代後期から古墳時代初頭の有鈎銅鋼が第16号土壌から出土した。 平安時代の第5号住居跡から墨書土器がまとまって出土した。	



埼玉県埋蔵文化財調査事業団報告書 第318集

朝霞市

## 宮台・宮原遺跡

県営住宅朝霞根岸台団地建設地内埋蔵文化財発掘調査報告

平成18年3月8日 印刷

平成18年3月10日 発行

発行／ 埼 玉 県

財団法人 埼玉県埋蔵文化財調査事業団

〒369-0108 埼玉県熊谷市船木台4-4-1

電話 0493 (39) 3955

印刷／ 関東図書株式会社